



# ちようふ

発行：調布市（毎月5日・20日発行）所在地：〒182-8511 東京都調布市小島町 2-35-1 市役所代表：☎042-481-7111  
編集：行政経営部広報課 市ホームページ：https://www.city.chofu.tokyo.jp/

### CONTENTS(主な内容)

- エネルギー・食料品価格等
- 物価高騰支援給付金(追加分)……………3
- 映画のまち調布 シネマフェスティバル2024……………8-9
- 調布市応援アスリート……………12
- 市公式ホームページをリニューアルします……………16

市報ちようふの配布に関する問い合わせ  
市報ちようふ配布コールセンター(配布受託業者(株)小平広告)  
☎042-300-3131

## 保育園・幼稚園で

園保育課☎481-7132

# いっしょに遊ばませんか

保育園・幼稚園では、親子で遊べる交流事業や園庭開放を行っています。内容は、季節に合わせた制作・イベント、人形劇、離乳食講座など園によってさまざまです。

子育ての身近な相談先や友だちづくりの場として、遊びに行ってみてはいかがでしょうか。



各園の地域交流事業と園庭開放は2面をご覧ください➡

## 手をつなぐ樹 435

どうか1年油断なく

年が改まり、本年は調布市のみならず日本全国で、コロナ禍を越えて経済活性化を図るために諸活動が年初より活発に展開されると期待していた矢先、北陸地方が元日から大変な自然災害に見舞われました。被災された地域の皆様に衷心よりお悔やみ及びお見舞いを申し上げます。

発災後現地では、ライフラインが寸断され、食料や暖房用具などの生活必需品が不足する中寒さ厳しき折、被災者の方々が筆舌に尽くしがたい困難に直面しておられ、全国民が心を痛めています(註1)。

そして、そのような報道に接するときに、どうしても同様な災害がわが地域で発生したらと思わずにはいられません。

たとえば、生活物資の輸送に關しては、今回と比較して大都市圏では比較的早期に供給が行われる可能性があると思われまわす。しかし、有利な条件ばかりではありません。まず発災直後の情景を想像するとき、極めて不安に思われるのは高い人口密度です。大地震が発生した場合、どうしてもある程度の火災発生が不可避だとすれば、1kmあたりに約1万人が居住する(註2)ほど家屋が密集する首都圏では、消防能力をはるかに上回る災害も予見され、そのことについて大きな恐怖を感じざるを得ません。

とにかく、今回も平時の訓練及び全住民の意識の持ち方の重要性を改めて痛感したところで、1年を通して油断なく備えを固めることに継続してご理解、ご協力をよろしくお願いたします。

調布市長

長友貴樹

(註1) 市は石川県に毛布、要配慮者用マット、携帯トイレを提供することが可能である旨、申請済みです。また、調布市議会及び調布市社会福祉協議会と共同で1月11日から16日までの平日4日間、調布駅前において災害義援金の募集活動を実施しました。(註2) 多摩地域における調布市及び近隣の自治体の人口密度。23区内にはそれより高密度の地域も存在します。



普段の様子を紹介

# 保育園って こんなところ

上石原保育園での  
餅つき大会をレポート！



園庭で餅米をせいろで蒸して、臼に移します。



「わ～すごい湯気！」



保育士が、手本でお餅をつきます。

「早くやりたい！」



全員が順番にお餅をつきました。

「こうやって  
作りますよ！」



年長児が花餅を作る様子を年中児が見学しました。



「はじめて  
食べた！」

蒸した餅米を  
試食しました。

「おいしい！」

こちらモチエック

## 年度限定型保育の申し込み

4月入園の認可保育園などの申し込みで利用不承認となった市内在住の1・2歳児を、1年度限定で預かります。

■基本保育料(月額) 4万4000円※市民税非課税世帯、多子世帯の第2子以降は助成あり。延長保育料別途  
■申込書(市HPから印刷可)に必要な書類を添えて2月29日(木)までに希望する保育園へ

■年度限定型保育受入実施予定園などの詳細は市HP参照

園子ども政策課 ☎481-7106



市HP

遊びに  
おいでよ!

☀️ 認可保育園や幼稚園などが実施する  
**地域交流事業・園庭開放**

エリアごとに  
一覧で見られます



市HP

他にも  
まだまだあります  
こちらからチェック!

■園就学前の子どもと保護者 ■園1月22日(月)以降の平日  
午前9時30分～午後4時に各保育園・幼稚園  
※車ででの来場不可。申し込みが必要な場合「要申」と記載

### 公・私立保育園の地域交流事業

- 下布田保育園 ☎481-7668  
節分制作 要申 日2月1日(木)
- 第五保育園 ☎484-2200  
お雛さま飾り作り 要申 日2月20日(火)
- 宮の下保育園 ☎486-5682  
園庭で遊ぼう 要申 日2月21日(水)
- 八雲台保育園 ☎486-9143  
豆まき 要申 日2月2日(金)
- 緑ヶ丘保育園 ☎03-3309-5605  
あそびの広場 要申 日2月3日(土)・17日(日)
- 双葉保育園 ☎485-6651  
観劇会 要申 日2月8日(木)
- レオ保育園 ☎488-4127  
手形足形を取ろう・ホールで遊ぼう 要申  
日1月26日(金)
- エンゼルランド ☎480-6860  
保育園ってどんなところ? 要申 日随時  
0歳児保育体験 要申 日随時
- 調布なないろ保育園 ☎444-3900  
園庭開放 節分会 要申 日2月2日(金)  
離乳食講座(初期～完了期) 要申 日2月14日(水)  
登録園庭開放 日毎週金曜日(2月2日を除く)  
※要登録

- 調布城山保育園 ☎452-9496  
公園で遊ぼう会(柴崎公園グラウンド)  
日1月25日(木)・2月1日(木)・8日(木)・15日(木)  
保育園で遊ぼう会 要申 日2月2日(金)
- エンゼルシー ☎480-8010  
お外で遊ぼう 要申 日随時  
0歳児保育体験 要申 日随時
- にじいろ保育園柴崎 ☎426-9673  
離乳食講座 要申 日2月10日(土)
- 城山保育園上石原 ☎490-2031  
お外で遊ぼう会 要申 日2月1日(木)・15日(木)
- ヒューマンアカデミー上石原保育園 ☎480-8181  
室内遊び 要申 日2月29日(木)  
妊婦向け保育園体験 要申 日随時
- ピノキオ幼児舎つつじヶ丘保育園 ☎490-2270  
節分会 要申 日2月2日(金)  
2月生まれ誕生会 要申 日2月28日(水)
- プティ仙川ちとせ保育園 ☎03-5384-2551  
離乳食講座 要申 日2月7日(水)
- 菊野台かしのみ保育園 ☎444-1467  
マタニティヨガ・離乳食講座 要申 日2月6日(火)
- つつじヶ丘どろんこ保育園 ☎03-5315-9412  
マタニティヨガ・産後ヨガ 要申 日2月8日(木)  
シュガーパイ作り 要申 日2月16日(金)

- 深大寺元町ちとせ保育園 ☎444-3041  
節分誕生日会 要申 日2月2日(金)
- 太陽の子つつじヶ丘保育園 ☎490-0161  
おはなし会 要申 日2月14日(水)
- 家庭的保育施設たんぼ ☎444-5718  
木製ぶんぶんこま作り 要申 日1月30日(火)

### 幼稚園の園庭開放

- 調布白菊幼稚園 ☎03-3309-6111  
キッズランド※初回登録は園HPへ 日2月9日(金)
- 染地幼稚園 ☎483-9356  
ちびっこ広場  
日1月22日(月)・2月5日(月)・26日(月)
- マルガリタ幼稚園 ☎482-8056  
マルガリタひろば 日2月5日(月)
- 仙川教会子どもの家 ☎03-3300-8159  
すくすくワールド人形劇(やぎさんゆうびん)  
ゆきだるま作り 要申 日1月29日(月)  
すくすくワールド人形劇(コンコクシャン)  
おひなさま作り 要申 日2月19日(月)

### ●2025年に東京でデフリンピックが開催

デフリンピックとは、耳が聞こえない選手の国際的なスポーツ大会です。日本で初めて開催され、市内の武蔵野の森総合スポーツプラザでバドミントンが実施されます。(障害福祉課・スポーツ振興課)

# TOPICS トピックス

## 市施設の指定管理者を決定

市民が利用するために設置している次の施設の管理を行う指定管理者(市が議会の議決を経て指定する民間事業者など)を決定しました。

施設名	指定管理者	指定期間	問い合わせ(担当)
せんがわ劇場	(公財)調布市文化・コミュニティ振興財団	4月1日(月) ～令和11年 3月31日(土)	文化生涯学習課 ☎481-7139
ふれあいの家 (17施設)	各ふれあいの家 運営委員会		協働推進課 ☎481-7122
八ヶ岳 少年自然の家	(株)フードサービス シンワ		社会教育課 ☎481-7488

(企画経営課)

## 固定資産評価審査委員会委員を選任

令和5年第4回調布市議会定例会で市議会の同意を得て、次の方を12月24日付で選任しました。(敬称略)

固定資産評価審査委員会委員/松澤 博、柴田亮子、谷治博史、高德信男  
任期/令和8年12月23日(水)まで  
圖総務課☎481-7341

## エネルギー・食料品価格等物価高騰 支援給付金(追加分)

物価高騰により家計に厳しい影響が生じている世帯に対して、7万円を支給します。

☑令和5年12月1日(基準日)時点で市内に住居登録があり、次の①②いずれかに該当する世帯

①令和5年度住民税非課税世帯

②家計急変世帯/①以外の世帯のうち、令和5年1～12月の家計が急変し、世帯員全員の収入見込額が、課税標準以下に該当する世帯

①②共に

支給額/1世帯当たり7万円※1世帯1回限り

支給時期/

①市が振込口座を把握している世帯/1月17日に案内を送付済み。支給要件や振込口座を確認のうえ、変更がない場合は2月上旬に振込予定(手続き不要)※辞退や振込口座の変更を希望する場合はコールセンターへお問い合わせ。振込口座の変更は、必要書類を送付し、市へ書類返送後、受理した日から4週間程度で指定口座に振込予定

②市が振込口座を把握していない世帯/1月26日(金)に支給要件確認書を送付。確認書を確認のうえ、必要事項を記載し返送。確認書などを受理した日から4週間程度で指定口座に振込予定

③家計急変世帯/2月中旬から申請書の配布・受付を開始予定。詳細は別途お知らせ

☑世帯全員が、住民税が課税されている親族などの扶養を受けている場合は対象外。住民税均等割のみ課税されている世帯への給付金は別途お知らせ  
提出期限/4月30日(火)(必着)

☑調布市物価高騰支援給付金コールセンター

☎0120-700-143(平日午前9時～午後5時)

(物価高騰対策支援給付金担当)

## 自転車利用者は、迂回のご協力を

### 調布駅前広場の工事の仮囲いと 自転車通行制限

駅前広場の工事の進捗に合わせて、1月下旬から仮囲いの位置を変更します。また、歩行者などの安全確保のために広場内の自転車通行制限を実施します。

☑1月下旬～令和8年3月(予定)

☑詳細は市☑や現地看板でお知らせ

☑駅前広場の工事に関する  
こと:街づくり事業課

☎481-7417

☑自転車の通行に関する  
こと:交通対策課

☎481-7454



## 審議会等の会議の傍聴

※車いすや手話通訳を希望する場合は要事前相談

### 第4回不登校施策に係る検討委員会

☑1月29日(月)午後1時10分～3時(受付1時5分～)

☑文化会館たづくり6階601・602会議室 ☑当日先着5人

☑圖指導室☎481-7585

### 第3回手話言語及び障害者の意思疎通に関する条例検討委員会

☑1月30日(火)午後7時～9時(受付6時40分～)

☑文化会館たづくり10階1001学習室 ☑当日先着20人

☑圖障害福祉課☎481-7094・☎481-4288

### 第5回社会教育委員の会議

☑2月6日(水)午後1時30分～3時30分(受付1時15分～)

☑教育会館3階301研修室 ☑当日先着5人

☑圖社会教育課☎481-7490

### 第5回都市計画審議会

☑2月6日(水)午後2時～(受付1時40分～)

☑文化会館たづくり10階1002学習室 ☑当日先着4人

☑圖都市計画課☎481-7453

### 第7回地域福祉推進会議

☑2月15日(木)午後6時30分～8時

☑総合福祉センター2階201～203会議室 ☑当日先着5人

☑圖福祉総務課☎481-7101

## パブリック・コメント

### ①調布市スポーツ推進計画(素案)

意見の提出(案の公開)期間/1月24日(水)(必着)まで

意見の提出先・問い合わせ/〒182-8511市役所8階スポーツ振興課

☎481-7496・☎481-6881・☑sports@city.chofu.lg.jp

### ②調布市災害廃棄物処理計画(案)

意見の提出(案の公開)期間/1月22日(月)～2月22日(水)(必着)

意見の提出先・問い合わせ/

〒182-0031野水2-1-1ごみ対策課(クリーンセンター)

☎042-306-8200・☎042-368-9921・☑gomitai@city.chofu.lg.jp

①②共に

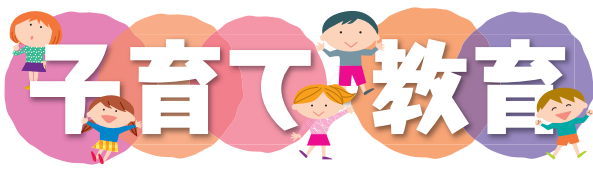
案の公開場所/意見の提出先、公文書資料室(市役所4階)、神代出張所、文化会館たづくり11階みんなの広場、市民活動支援センター(市民プラザあくろす2階)、各図書館・公民館・地域福祉センター(染地除く)、教育会館(1階)、市☑、①のみ総合体育館

意見の提出方法/直接(平日のみ)または郵送・FAX・Eメール・専用フォームに、住所、氏名、意見を明記し、期限までに問い合わせ先に提出(各公共施設の意見提出箱にも提出可。各公共施設の開館状況は市☑参照、または要問い合わせ)

提出意見と市の考え方の公表/3月末頃に市☑などでお知らせ

★紙面上では市外局番042の表記を省略しています ★講師や出演者の敬称を省略しています

★「全〇回」と表記している事業は全日程参加が原則です ★金額は税込です



### 2月のもうすぐママ・パパ教室

専用フォーム

コース名	内容	日時	実施場所
1回コース	赤ちゃんのお世話など	10日(出)午前	保健センター
2回コース	赤ちゃんのお世話	10日(出)午後	
	ママのからだのケア	19日(月)午後	

☎令和6年5～7月に初めて出産を迎える母親・父親  
 ☎各申し込み順30組程度  
 ☎専用フォームから申し込み  
 ☎健康推進課☎441-6081

### 3月の子ども歯科相談室

電子申請

健診名	対象	日時
①1歳児	令和5年2・3月生まれ	3月15日(金)午前
②2歳児	令和4年2・3月生まれ	3月8日(金)午前 27日(水)午前
③2歳6カ月児	令和3年8・9月生まれ	3月13日(水)午前 22日(金)午前
④3歳6カ月児	令和2年8・9月生まれ	3月6日(水)午後
⑤4歳児	令和2年2・3月生まれ	
⑥5・6歳児	平成29年4月～ 平成31年3月生まれ	3月25日(月)午後
⑦矯正相談	3歳～中学生	

☎文化会館たづくり西館保健センター2階  
 ☎むし歯予防の話、歯科健診、歯磨きの練習  
 ☎1月23日(水)午前9時から①電子申請②～⑦電話で  
 健康推進課☎441-6081

### 3月の子どもの健診

健診名：☎/3・4カ月児：令和5年11月生まれ  
 1歳6カ月児：令和4年8月生まれ  
 3歳児：令和3年2月生まれ

☎文化会館たづくり西館保健センター1階  
 ☎詳細は健診月の前月初旬に郵送する通知参照。転入者や日程変更希望者は健康推進課☎441-6081

### 令和5年度低所得の子育て世帯サポート給付金

物価高騰の影響を特に受ける低所得の子育て世帯に対し、市独自のサポート給付金を支給します。  
 ☎令和5年12月1日を基準日として調布市に住居票があり18歳(障害児は20歳)までの児童を養育している以下の要件のいずれかに該当する方

- ①児童扶養手当受給者
- ②児童手当または特別児童扶養手当受給者で令和5年度市民税均等割非課税者
- ③児童育成手当受給者
- ④令和5年度就学援助受給者
- ⑤生活保護受給者で18歳以下の子どもがいる方
- ⑥令和5年度低所得の子育て世帯に対する子育て世帯生活支援給付金を、公的年金給付などにより児童扶養手当を受給していない、家計急変、非課税者として申請し、支給された方

※申請不要。対象者へ1月中旬に案内を発送し、2月上旬支給予定

支給額/児童1人につき5万円

☎基準日以降に、令和5年度低所得の子育て世帯に対する子育て世帯生活支援特別給付金を申請し、該当になった方には、低所得の子育て世帯サポート給付金分5万円を上乗せして支給

☎子ども家庭課(市役所3階)☎481-7093

### 令和5年度調布市教育シンポジウム

市公式 YouTube



☎市の効果的な小中連携教育の在り方について～中1ギャップへの対応と不登校支援・特別支援教育を含めた個に応じた支援の推進～

☎1月27日(出)午前10時～11時30分 ☎文化会館くすのきホールとYouTubeによるライブ配信 ☎市立小・中学校教職員、保護者、地域の方 ☎施策紹介「調布市小中連携について」、講演「小中連携教育の在り方について」 ☎吉村 潔(東京女子体育大学・東京女子体育短期大学 教職センター所長、教授) ☎無料 ☎指導室☎481-7480

### 麻しん風しん予防接種

①定期予防接種(第2期)  
 ☎3月31日(日)まで ☎平成29年4月2日～平成30年4月1日生まれで、未接種の方

②法定外予防接種  
 ☎2歳以上7歳6カ月未満で、麻しん風しん定期予防接種の対象期間(1歳以上2歳未満と小学校入学前の1年間)に2回の接種ができなかった方

①②共に  
 ☎無料 ☎市直接市内指定医療機関へ ☎健康推進課☎441-6100

### シルバー児童学習教室小学4年生 期末集中講座(全6回)

基礎計算と苦手分野の復習を中心とした集中講座です。

☎2月～ ☎午後6時～7時30分  
 ☎下石原地域福祉センター：金曜日  
 深大寺地域福祉センター：火曜日  
 ☎小学4年生 ☎算数  
 ☎7000円(教材費別途実費1400円程度)  
 ☎4月から深大寺地域福祉センターは調布ヶ丘地域福祉センターに会場が変更。各教室2人以上で開講  
 ☎申込(公社)調布市シルバー人材センター☎487-9375

### プログラミング教室～プログラムを使って速い車を走らせよう～

☎2月12日(休)午前10時～正午  
 ☎市民プラザあくろすホール ☎小学1～3年生  
 ☎ブロック玩具で作った車を、プログラミングによりスピードを変えながら動かす(作品は持ち帰り不可)  
 ☎法堂泰明(NPO法人日本スポーツ振興協会職員)  
 ☎申し込み順15人(保護者は見学・送迎のみ) ☎500円 ☎1月21日(日)午前9時～2月11日(水)に直接または電話、申し込みフォームから申し込み  
 ☎市民プラザあくろす指定管理者 ☎443-1211 (多様性社会・男女共同参画推進課)



申し込みフォーム

### 第12回三鷹市小学生囲碁大会・囲碁入門教室(調布市小学生枠)

☎2月17日(出)午前9時～午後4時(午前・午後2部制) ☎クワーププラザふじみ(深大寺東町7-50-30) ☎市内在住・在学の小学生  
 ☎申し込み順囲碁大会50人・入門教室40人 ☎無料  
 ☎2月5日(月)までに調布囲碁連盟・遠藤 ☎080-7711-9474または調布囲碁連盟☎申し込みフォームから申し込み (ふじみ衛生組合)



調布囲碁連盟HP

### 親子交通安全教室(全3回)

☎A火曜日クラス：①2月20日②27日③3月5日  
 ☎B木曜日クラス：①2月22日②29日③3月7日  
 ☎C金曜日クラス：①2月16日②3月1日③8日  
 ☎D水曜日クラス：①2月21日②28日③3月6日  
 ☎時A①B②C午後3時～4時③3時20分～4時20分  
 ☎子ども交通安全教室 ☎市内在住・在学・在園のA①B②C

幼児(年少～年長) ☎小学1～3年生 ☎基本的な交通ルールと自転車の安全な運転方法(DVD鑑賞・コース走行など) ☎各クラス親子15組(多数抽選)  
 ☎無料 ☎ヘルメット ☎車でのお来場不可  
 ☎Eメールに希望クラス名、住所、保護者と子どもの氏名(ふりがな)、電話番号、子どもの生年月日、幼稚園(保育園)名または小学校名、学年を明記し、1月31日(水)までに子ども交通安全教室☎487-5055(月曜日、祝日を除く)  
 ☎kodomokoutuu@guitar.ocn.ne.jp (交通対策課)

子ども家庭支援センターすこやか  
 〒182-0022 国領町3-1-38 ココスクエア2階  
 ☎481-7733(午前9時～午後5時) 専用☎あり

●ファミリー・サポート・センター事業説明会  
 子育てを手伝ってほしい方(依頼会員)と手伝える方(協力会員)を結ぶ事業です。

☎協力会員による保育園や学童クラブへの送迎などの援助に対して、1時間当たり700円(休日、早朝・夜間は900円)が依頼会員から支払われます。

①事業説明会  
 ☎2月20日(水)午前10時～11時 ☎申し込み順30人  
 ☎当日登録する場合は会員登録する方の写真(縦3cm×横2.5cm)2枚

②協力会員講習会  
 ☎2月3日(出)午前9時20分～午後3時30分、4日(日)午前9時～午後4時15分、7日(水)午前9時30分～午後3時35分 ☎各申し込み順20人

①②共に  
 ☎電話、Eメール(☎要確認)または直接すこやか

●ひろばのお医者さん  
 「歯医者さんに聞こう!赤ちゃんの歯みがき」  
 ～こつとタイミング～

☎2月27日(水)午前10時30分～11時30分 ☎乳幼児の保護者 ☎香川 学(かがわ歯科医院 院長)  
 ☎申し込み順20組40人 ☎1月22日(月)午前9時からEメール(☎要確認)で申し込み



### 一部地区の担当主任児童委員の変更

各地域には、地区担当の民生児童委員のほかに、児童福祉を専門的に扱う「主任児童委員」がいます。次の該当地区にお住まいの方で、児童福祉に関する相談は次の方へご相談ください。

地区/菊野台、国領町3・8丁目、西つつじヶ丘、柴崎  
 氏名/温井正司☎482-3546  
 氏名/三好真美☎080-6635-4184  
 ☎福祉総務課☎481-7101

### ①知的障害者援護施設すまいる②そよかせ③調布市希望の家の利用者募集

☎市内在住の愛の手帳を所持し、障害者総合支援法に基づく障害福祉サービス(①就労継続支援B型②③生活介護)を受けられる方 ☎若干名(いずれも選考)  
 ☎障害者総合支援法などの規定により算出した利用料とそのほかの実費 ☎2月2日(金)までに電話で①②障害福祉課☎481-7094③障害福祉課と希望の家深大寺☎426-8577の両方に要申し込み  
 ☎障害福祉課☎481-7094

### 見守りサポーター「みまもりさん」養成講座

☎2月14日(水)午前10時30分～11時30分 ☎市民プラザあくろす3階研修室2 ☎申し込み順20人 ☎無料  
 ☎受講後に「みまもりさん」登録者に「みまもりさんキーホルダー」を進呈  
 ☎高齢者支援室☎481-7150

### 凡例

☎⇒日時 ☎⇒期間 ☎⇒時間 ☎⇒会場・場所 ☎⇒対象 ☎⇒内容 ☎⇒講師・出演 ☎⇒定員 ☎⇒費用 ☎⇒保育 ☎⇒持ち物 ☎⇒申し込み  
 ☎⇒その他 ☎⇒問い合わせ ☎⇒ホームページ ☎⇒Eメール ☎⇒ファクス

### ゆうあい福祉セミナー「それってほんとうに認知症～うつと認知症の違い～」

日 2月18日(日)午前10時～11時30分 文化  
会館たづくり10階1002学習室 市民  
松本怜子(東京さつきホスピタル医師)  
定申し込み順50人 無料  
電話または専用フォームで申し込み  
調(公財)調布ゆうあい福祉公社 ☎481-7711



### パソコン、スマホ、タブレット なんでも個別相談会(第6回)

日 3月8日(金) 午後1時～2時、2時15  
分～3時15分、3時30分～4時30分 市  
内在住の障害のある方と家族、支援者 各回2人(初  
参加優先。多数抽選) 費500円 相談したい機器  
※申込時に要申し出 詳細は社会福祉協議会参照  
調調 1月22日(月)～2月27日(火)に直接または電話・  
FAXでドルチェ(総合福祉センター4階)  
☎490-6675・☎444-6606 (社会福祉協議会)



## 暮らしの情報

### 安全・安心なまちづくり

#### 調布市耐震改修促進計画の改定



国や都の新たな動向を踏まえ、市の実情を考慮して、  
調布市耐震改修促進計画を改定しました。  
閲覧場所/建築指導課(市役所6階)、公文書資料室(市  
役所4階)、市HP  
調パブリック・コメントの結果も公開中  
調建築指導課 ☎481-7516

#### 防災行政無線を用いた 全国一斉の情報伝達訓練

全国瞬時警報システム「Jアラート」を活用した情  
報伝達訓練を実施します。  
日 2月9日(金)午前11時～ 因上りチャイム+「これは、  
Jアラートのテストです。」×3回+「こちらは、防災  
ちょうふです。」+下りチャイム  
調総合防災安全課 ☎481-7346

### 2月1日は「フレイルの日」

～「人生100年時代」のフレイル予防～

「フレイル」とは年齢を重ね、筋力や心身の  
機能・活力が衰えてきた状態(虚弱)をいい、  
要介護状態になる間の段階のことです。

この機会に、ご自身の生  
活習慣、介護予防・フレ  
イル予防を考えてみませんか。  
市では介護予防講座や10  
の筋力トレーニング講座、  
地域包括支援センターでは  
さまざまな高齢者の活動支  
援を行っています。ぜひご  
参加ください。



#### 【フレイル予防のススメ】

- 1年に1回健康診断を受ける、歯科医院を受診する
  - 持病、生活習慣病の治療は自己判断で中断せず、コントロールを続け、悪化防止に努める
  - フレイル予防の3本柱を心掛ける(社会参加・交流、栄養・お口のケア、運動)
- 調高齢者支援室 ☎481-7150

## 税金・保険・年金

### 市民課・納税課の休日窓口

日 1月28日(日)、2月10日(土)・25日(日)  
調午前9時～午後1時  
調市民課(市役所2階・市役所1階マイナンバーカ  
ード窓口) ☎481-7041～5  
納税課(市役所3階) ☎481-7214～20

### 市税の納付は口座振替を ～申し込みは郵送も可能～

【口座振替対象税目/納期限・申込期限】  
◎個人市・都民税(普通徴収)・固定資産税・都市計  
画税・国民健康保険税  
随時期(4月1日(月)振替)/2月20日(火)(必着)  
調依頼書(市内の取扱金融機関に備え付け。郵送希望  
は要連絡)で申し込み※キャッシュカード(来庁者本  
人名義)と本人確認書類を市役所に持参し手続き可  
調個人市・都民税の年金特別徴収(公的年金からの天  
引分)は、口座振替での納付は不可  
調納税課(市役所3階) ☎481-7214～20

### 2月1日(木)からマイナンバーカードの 受け取りはマイナンバーカード窓口で

マイナンバーカードの受取場所は市役所1階マイナ  
ンバーカード窓口が変わります。なお、受け取りは完  
全予約制です。インターネットか調布市マイナンバー  
コールセンターへ電話で予約をしてください。  
調予約方法(当日予約可)の詳細は市HP参照  
調市民課 ☎481-7041～3、調布市マイナンバーコール  
センター ☎0570-00-7211(つながらない場合 ☎03-  
5427-3272)

## 住まい・街づくり・環境

### 野焼きは法律・条例で禁止されています

野外焼却(野焼き)は火災の危険があるほか、煙や  
臭い、ススの飛散による苦情が近年増加しています。  
野焼きは法律と都の条例により原則禁止されています。  
どんど焼きなどの伝統行事や農業に関係するものなど、  
一部例外として認められている焼却行為も、煙や臭い  
など周辺環境への悪影響がないことが前提です。周辺  
から苦情が出るような場合は燃やさないでください。  
調環境政策課 ☎481-7087

## 確定申告

調市民税課 ☎481-7193～7

#### ◎スマートフォンやパソコンで電子申告(e-Tax) の利用を

ホームページで電子申告すると、税務署への持参  
・郵送が不要になります。画面の案内に沿って金額  
などを入力するだけで自動計算されるため、計算誤  
りがありません。

#### ◎市役所での確定申告書の配布

調 2月1日(木)～3月15日(金)  
調なくなり次第終了。急ぎの場合などは武蔵府中税  
務署 ☎042-362-4711へ問い合わせまたは国税庁HP  
から印刷可

#### ◎武蔵府中税務署に申告書作成会場が開設

調 2月16日(金)～3月15日(金)の平日(2月25日(日)は開  
設) 調午前8時30分～午後4時  
調所得税、復興特別所得税、贈与税、個人消費税  
他入場整理券(会場で受け取りまたはLINEで事前に  
入手)が必要。当日の配付状況により早めに締め切  
る場合あり。原則スマートフォンでの申告書作成

### 調布都市計画生産緑地地区の変更告示

告示日/1月1日  
縦覧場所/都市計画課(市役所7階)  
調都市計画課 ☎481-7453

### つつじヶ丘まちづくり会議 (ワークショップ)



日 1月27日(土)午前10時～正午(受付9時45分～)、30  
日(日)午後6時～8時(受付5時45分～) ※各回同内容  
調市立滝坂小学校体育館  
調つつじヶ丘駅周辺に在住・在勤・在学の18歳以上な  
ど 調各回申し込み順30人程度  
調 1月22日(月)～29日(日)に、電話または専用フォームで  
申し込み  
調都市計画課 ☎481-7444

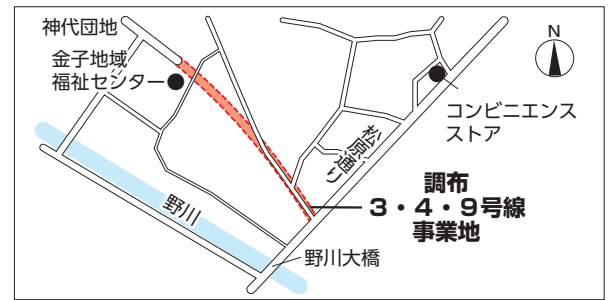
### 空家等管理活用支援法人の 指定申請を受け付け



調布市が求める空き家等対策事業を適正かつ確実に  
行うことができる法人の指定申請を受け付けます。  
調 2月1日(木)～14日(火)  
調特定非営利活動法人、一般社団法人、一般財団法人、  
空き家などの管理・活用を図る活動を行うことを目的  
とする会社  
調申請書(市HPから印刷可)と必要書類を住宅課へ持  
参※要事前相談  
調住宅課 ☎481-7817

### 調布都市計画道路3・4・9号入間蛇久保線 の事業着手に係るオープンハウス

調布都市計画道路3・4・9号入間蛇久保線につい  
て、令和5年12月19日付けで都市計画事業認可を取得  
しました。これに伴い、事業概要や事業スケジュール  
などをパネルを用いて説明するオープンハウスを開催  
します。



日 2月1日(木)午後6時30分～8時30分、3日(土)午前10  
時～正午  
調金子地域福祉センター 調当日直接会場へ  
調街づくり事業課 ☎481-7587

### ●マイナンバーカードを利用したコンビニ交付サービス停止

システムメンテナンスのため、終日利用できません。  
日 1月23日(火) 調市役所1階と神代出張所のマルチコピー機も利用不可 調市民課 ☎481-7041～3

健康

乳がん検診

【市内検診機関】

Table with 3 columns: 実施場所, 検診日, 申し込み先. Rows include 調布病院, 飯野病院, 調布東山病院.

※受診は3～4月。検診日は祝日を除く。最新情報は市HPまたは検診機関に問い合わせ

① 3月までに受診する場合：昭和59年3月31日以前に生まれた女性 ② 4月以降に受診する場合：昭和60年3月31日以前に生まれた女性

③ 問診、視触診（3月まで）、マンモグラフィー ④ 費用1500円（検査時持参）※生活保護受給世帯または中国残留邦人等支援給付世帯は受給証明書の提示で免除

⑤ 健康推進課 ☎441-6100

胃がんリスク検査

① 40～49歳（昭和49年4月1日～昭和59年3月31日生まれ）※受診歴、除菌歴のある方を除く ② 血液検査 ③ 申し込み順500人

④ 審査後、受診券を郵送。受診券記載の受診期間内に市内指定医療機関で受診 ⑤ 申込はがきに住所、氏名（フリガナ）、年齢、生年月日、性別、電話番号を明記し、2月29日（消印有効）までに〒182-0026小島町2-33-1文化会館たづくり西館4階健康推進課 ☎441-6100へ郵送、または東京電子自治体共同運営サービス ☎から申し込み

がん患者支援の取り組み

2月4日（日）はワールドキャンサーデー（世界対がんデー）、15日（日）は国際小児がんデーです。

この機会にがんのためにできることや小児がんについて考えてみませんか。

◎調布市のがん患者支援の取り組み

（詳細は市HP参照）

① がん相談サポート事業（試行実施）

市民から、がんに関わる悩み・困りごとを伺い、その悩みやニーズに合わせ情報提供や行政・民間サービスなどを案内します。サービスの利用には市民専用の利用資格コード（275B）が必要です。

② 月・火・木・金・土曜日（祝日、年末年始を除く） ③ 午前9時～午後8時 ④ がんの疑いがあるまたは、がん罹患された市民と家族など ⑤ 無料 ⑥ 市HP

② がん患者ウィッグ・補整具購入等費用助成事業

がん治療に伴い脱毛が生じたり乳房の切除などを行った市民を対象に、ウィッグ・補整具の費用（上限1万円）を助成します。

③ 若年がん患者在宅療養支援事業

がん罹患した40歳未満の方を対象に、在宅介護サービス、福祉用具貸与などの在宅療養にかかる費用の一部を助成します。

◎東京慈恵会医科大学附属第三病院の緩和ケア

がん患者の生活の質を高めるため、専門のチームが支援を行っています。ご希望の方は、主治医にご相談ください。

健康推進課 ☎441-6100

食事なんでも相談室（栄養相談）

① 2月7日（水）・27日（火） ② 午後1時15分～1時45分 ③ 2時～2時30分 ④ 2時45分～3時15分 ⑤ 文化会館 たづくり西館保健センター1階 ⑥ 各回申し込み順2人 ⑦ 医療機関で治療中の方は要問い合わせ ⑧ 健康推進課 ☎441-6100

今からはじめる健康づくりシリーズ第4回 「フレイル・ロコモ注意報発令中！」

① 2月15日（日）午前9時20分～11時（予定） ② 保健センター2階 ③ 35～74歳の市民（骨や筋肉、関節、神経などの疾患で治療中の方を除く） ④ 講義、軽い運動 ⑤ 申し込み順25人 ⑥ 無料 ⑦ 保未就学児（申し込み順5人） ⑧ 2月2日（金）午後5時15分までに電話で申し込み ⑨ 筆記用具、健康手帳（お持ちの方）、飲み物、動きやすいズボン・靴 ⑩ 1月22日（月）午前9時～2月7日（水）午後5時15分に電話または申し込みフォームから申し込み ⑪ 健康推進課 ☎441-6082

スポーツ

調布小プール 2月の休館日

休館日/13日（火）・26日（月） ② 詳細は市HPで要確認

調布小プール受付 ☎485-5631 （スポーツ振興課）

ミズノフットサルプラザ調布 市民優先使用抽選（3月分）

① 2日（土）正午～午後2時、10日（日）正午～午後2時 ② 16日（土）午後3時～5時、23日（土）午前11時～午後1時 ③ 市内在住・在勤・在学の5人以上の団体※代表者は15歳以上（中学生を除く） ④ 1万6907円 ⑤ 抽選往復はがきに第1・第2希望日、団体名、代表者の住所、氏名、年齢、電話番号、メンバーの氏名を明記し、1月31日（水）（消印有効）までにスポーツ振興課 ☎481-7496（多数抽選）

⑥ スポーツ協会 ☎481-6221 専用HPあり 〒182-0011 深大寺北町2-1-65 総合体育館内

⑦ 総合体育館 ☎481-6221

【2月の休館日】休館日/5日（月）・19日（月） ② 屋内プール/4月30日まで臨時休止（詳細は市HP参照）

【2月の当日申込プログラム】

① A バレーボールスクール ② 毎週火曜日 ③ 午前9時30分～11時45分 ④ 当日先着30人 ⑤ B バドミントンスクール ⑥ 毎週金曜日（2月23日（水）を除く） ⑦ 午前9時45分～11時45分 ⑧ 当日先着20人 ⑨ C ビギナーズエアロ ⑩ 毎週火曜日 ⑪ 午後1時45分～2時45分 ⑫ 当日先着40人 ⑬ 整理券配付/0時15分～ ⑭ D 転倒予防のための体操 ⑮ 毎週木曜日 ⑯ 午後0時15分～1時30分 ⑰ 当日先着50人 ⑱ 整理券配付/午前11時～ ⑲ E ファットバーニングエアロピクス ⑳ 毎週金曜日（2月23日（水）を除く） ㉑ 午後7時～8時 ㉒ 当日先着40人 ㉓ 整理券配付/5時30分～ ㉔ F フィットボクシング60 ㉕ 毎週土曜日 ㉖ 午前9時20分～10時20分 ㉗ 当日先着40人 ㉘ A～F 共に ㉙ 1回A/B/E/F 500円 C/D 400円 ㉚ 運動着、室内用シューズ、Bのみラケット（貸し出しあり）、Cのみヨガマット ㉛ スポーツ協会

採用情報

※履歴書などの提出が必要です。

詳細は市HP参照



令和6年度 子どもの相談室相談員

職種/心理士・作業療法士 ② 業務内容/乳幼児の発達や心理、運動機能などに関する個別・グループでの相談対応 ③ 勤務形態/平日の3時間または5時間程度 ④ 資格など/臨床心理士、臨床発達心理士、公認心理師または作業療法士 ⑤ 委託料/1回1万2900円または2万1500円 ⑥ 履歴書（写真貼付）に資格を証する書類の写しを添えて、2月9日（金）までに〒182-0026小島町2-33-1文化会館たづくり西館4階健康推進課 ☎441-6100へ持参または簡易書留による郵送

（福）調布市社会福祉事業団 臨時職員

◎福祉職 ② 業務内容/市内の学童クラブ・あそびバのスタッフとして、児童の育成・見守りなど ③ 勤務形態/月～土曜日のうち週3～5日、午後0時30分～7時の5時間、あそびバは午後5時30分までの4時間（土曜日、三期休業、午前8時～）※応相談 ④ 資格など/社会福祉士・保育士・教員資格取得者や目指している方歓迎 ⑤ 時給/1170円※規定により交通費別途支給 ⑥ 調布市社会福祉事業団かみふだ学童クラブ ☎444-1327（児童青少年課）

災害時に支援が必要な方のために

調布市福祉課 ☎481-7101

災害時の避難に支援が必要な、高齢者や障害者などの避難行動要支援者の名簿を作成します。対象者のうち、同意を得られた方の名簿情報は、平常時から避難支援等関係者に提供します。令和5年11月30日時点の対象者へ、2月上旬頃に同意確認書を送付します。同意・不同意いずれの場合も、必ず返送してください。

① 市内在住で次に該当する方（すでに同意確認書を提出している方・福祉施設などに入所している方を除く） ● 75歳以上のみの世帯 ● 介護認定区分が要介護1・2で、一人暮らしまたは同居の家族が75歳以上 ● 介護認定区分が要介護3～5 ● 身体障害者手帳1～3級の交付を受けている ● 視覚障害4～6級または聴覚障害4～6級の身体障害者手帳の交付を受けている ● 愛の手帳の交付を受けている

◎避難支援等関係者

Table with 2 columns: 避難支援等関係者, 名簿の提供範囲. Rows include 調布警察署, 調布消防署, 社会福祉協議会, 市の民生委員・児童委員, 消防団, 市内の防災市民組織, 市内の自治会・地区協議会・自治会連合協議会・マンション管理組合.

※情報を提供することで、支援されることを保障するものではありません

◎名簿情報の取り扱い

● 同意・不同意問わず返信内容を名簿に登録し、同意の場合は平常時から情報を提供します。 ● 名簿情報の提供に当たっては、避難支援等関係者と協定を締結し、個人情報を選択的に管理します。

### 会計年度任用職員

#### ◎児童青少年課

職種／①児童館・学童クラブ専門支援員②事務補助員(児童館・学童クラブ) 勤務形態／週3～5日 時給／①1700円②1130円(有資格1180円) 申込書からオンライン申請、または申込書(児童青少年課(市役所3階)で配布または市役所から印刷可)、資格を証する書類の写し、返信用封筒(持参の場合は不要)を、〒182-8511市役所児童青少年課 ☎481-7534へ郵送または本人が持参

#### ◎健康推進課

職種／管理栄養士 業務内容／栄養士業務補助、健康相談、データ入力など 勤務形態／週1日 午前9時～午後4時 時給／1220円 申込書に必要事項を記入し、資格を証する書類の写しと一緒に、2月9日(金)までに〒182-0026小島町2-33-1文化会館たづくり西館4階健康推進課 ☎441-6100へ持参または簡易書留で郵送

#### ◎納税課

職種／市税納付推進員 業務内容／納税者への電話連絡、照会調査書の作成、回答のシステム入力、納付に係る窓口業務など 勤務形態／月16日 午前9時～午後5時 時給／1420円 申込書を2月5日(月)(必着)までに〒182-8511市役所3階納税課 ☎481-7215～20へ郵送または持参

#### ◎生活福祉課

職種／生活保護高齢者支援員 業務内容／生活保護を受給している高齢者のケアプランの確認、家庭訪問など 勤務形態／月16日 平日午前9時～午後5時 資格など／社会福祉士または介護支援専門員として2年以上の実務経験がある方 時給／1620円 申込書、資格を証する書類の写しを、〒182-8511市役所3階生活福祉課 ☎481-7098へ郵送または本人が持参

### (一財)調布市武者小路実篤記念館 嘱託職員(学芸員)

職種／専門員 業務内容／教育・普及事業、レファレンス業務を主とした事業運営業務 勤務形態／月20日(土・日曜日、祝日の勤務あり。シフト制) 午前8時45分～午後5時30分 資格など／次の全てを満たす方①大学もしくは大学院を卒業した方で、歴史、文学、美術史または芸術系学科を専攻、または同等の知識を有する②学芸員資格取得③パソコンの基本的な操作ができる④昭和39年4月2日以降生まれ※普通自動車運転免許を有し、普通、車の運転をしていればなお可 報酬／月額25万5750円 詳細は武者小路実篤記念館 ☎参照 申込書と小論文を1月31日(火)(必着)までに〒182-0003若葉町1-8-30(一財)調布市武者小路実篤記念館 ☎03-3326-0648へ郵送

### (一財)調布市市民サービス公社 嘱託・臨時職員

職種／①営繕業務②地域福祉センター管理員 業務内容／①公共施設の小修繕、剪定・除草作業、清掃など②受付案内、使用料収納、清掃など 勤務形態／①週3～5日※応相談 午前8時30分～午後5時15分②週4日 午前8時45分～午後0時45分、0時45分～5時15分、5時15分～9時45分のシフト制 資格など／①普通自動車免許必須(AT限定可)②全時間帯勤務可能、パソコン操作可能な方 勤務地／①染地2-43-1市民プール管理棟②菊野台1-38-1 時給／①1200円②1113円(交通費なし) 採用日／2月13日(火) 申込書(写真貼付)に希望職種番号を明記し、1月31日(火)(必着)までに〒182-0022国領町4-51-7ピエールシークル2階(一財)調布市市民サービス公社 ☎486-2112へ郵送※2月7日(水)を目途に結果を通知

### こんにちは赤ちゃん訪問指導員

業務内容／家庭訪問による産婦・新生児の健康状態の観察、指導と相談対応 資格など／助産師 報酬／1回6500円(電話相談、記録と報告を含む) 申込書履歴書に資格を証する書類の写しを添えて、電話連絡の上、2月16日(金)までに健康推進課 ☎441-6100へ本人が持参

### ボランティア

#### 高齢・障害者生活支援 有償ボランティア募集説明会

日 2月7日(水)午前10時～11時30分 参加できない場合は個別に対応可 申込書専用フォームまたは電話で(公財)調布ゆうあい福祉公社 ☎481-7711



専用フォーム

### 仕事・創業

#### 観光協会公衆無線LAN(Wi-Fi) 環境整備事業補助金

外国人旅行者などが無料で利用できるWi-Fiを新規に整備する市内事業者に対し、設置費用(上限3万円)を補助します。 店舗を市内に所有または運営する事業者 締め切り／3月22日(金) 募集要領や申請方法は、調布観光ナビ(調布市観光協会 ☎)参照 観光協会事務局 ☎481-7183 (産業振興課)



調布観光ナビHP

#### 働く相談窓口 ちようふ若者サポートステーション

働いた経験がない、ブランクがある、自分に合った仕事が見つからない、など働くことへの不安を無料で相談できます。自分に合った働き方を一緒に考えましょう。 15～49歳で就労(アルバイト含む)・就学していない方、その家族 ちようふ若者サポートステーション ☎、または電話で初回相談を予約 ちようふ若者サポートステーション ☎444-7975 (産業振興課)



ちようふ若者サポートステーションHP

産業労働支援センター 〒182-0022国領町2-5-15市民プラザあくろす3階 ☎443-1217・☎443-1218 E:industry@chofu-across.jp 専用 ☎あり

#### A 事業者向け労務相談会

日 2月3日(土)・27日(火) 午前9時～午後4時(正午～午後1時を除く) 相談員／森谷吉克(社会保険労務士)

#### B 創業経営相談会

日 ①2月7日(水)②14日(水)③21日(水)④28日(水) 午前①②④午前9時～午後1時③午後4時～8時 相談員／池上直輝(多摩信用金庫職員)

#### C 融資相談会

日 2月8日(木)午前10時～午後4時(正午～午後1時を除く) 相談員／日本政策金融公庫三鷹支店の専門相談者

#### D 事業者向け税務相談会

日 2月13日(火)午前9時～午後4時 相談員／東京税理士会武蔵府中支部担当者

#### A～D 共に

相談時間／1人50分 費無料

#### E 女性のための起業セミナー

講師の体験談などを通して、起業に向けて背中を押します。 日 2月15日(木)午前10時～正午 講師 瀧澤明美(STARTUP HUB TOKYO TAMA コンシェルジュ) 費無料 1歳～就学前(申込済み順6人) 日 2月7日(水)まで

#### F 集客セミナー「管理栄養士の視点で導く!飲食店の強み・魅力の伝え方」

お店の魅力発掘と今日からできる集客術を学びます。 日 3月12日(火)午後2時～4時 講師 瀧川本弥生(Relay代表(管理栄養士、健康経営アドバイザー)) 費無料 A～F 共に 所 A～D 産業労働支援センター E 市民プラザあくろす3階あくろすホール F 市民プラザあくろす3階研修室2 申込済み順 A D 6人 B 4人 C 5人 E 30人 F 20人 申込書産業労働支援センター ☎または電話、Fメールで申し込み

「暮らしの情報」は10面に続きます

### パートナーシップ宣誓制度 1周年記念



## 「やりたい!」が道をひらく 自分らしく、あなたらしく

国内外でのアナウンサー経験から女性の働き方、生き方などを話します。また、現在取り組んでいるLGBTQ+支援の現状や課題を当事者の方を交えて語り合います。 日 2月17日(土)午前10時～正午 所 市民プラザあくろす3階ホール 講師 阿部知代(元フジテレビアナウンサー)



#### パートナーシップ宣誓制度とは

だれもが自分らしく生きられるよう、多様な性的指向・性自認の方々の生活上の困難の軽減に向け創設した市独自の制度です。職員立会いのもと、パートナーとなるお二人に宣誓・署名いただき、受領証を交付します。特別な1日となるよう、記念撮影などもお手伝いします。

申込済み順70人 費無料 1歳～就学前(日 1月22日(月)～2月9日(金)) 手話通訳あり。詳細は男女共同参画推進センター ☎参照 日 1月22日(月)午前9時から申し込みフォーム、または電話で男女共同参画推進センター ☎443-1213



申し込みフォーム

多様な性的指向・性自認の方を含む市内在住者(一人が転入予定を含む) ※そのほか要件あり 詳細は市 ☎参照 申込書電話またはEメールで多様性社会・男女共同参画推進課 ☎443-1213 日 danjyo@city.chofu.lg.jpまで要事前相談



市HP



# 映画を創る力 つなぐ 未来へ。 映画のまちの 映画のお祭り 1月26日(金)~2月18日(日)

〒(公財)調布市文化・コミュニティ振興財団 ☎441-6150 (文化生涯学習課)

最新情報は映画のまち調布  
シネマフェスティバルを見てね！



## 第6回 映画のまち調布賞

### 授賞式・ 先行特別上映

at 文化会館たづくり2階くすのきホール  
2月10日(土) 映画賞授賞式/開午後4時~  
上映/開午後5時10分~  
全席指定:1200円(授賞式・上映通し券)  
司会:金児憲史(俳優)、楊原京子(俳優)  
トークゲスト:松下由樹(俳優)、水野 勝(俳優)、  
香月秀之(脚本・監督)、川田 亮(プロデューサー)

上映作品/「お終活 再春！人生ラプソディ」



2024年春  
全国  
ロードショー

チケット  
発売中

## 日本映画の人気投票の受賞作品と上位作品を上映

at 文化会館たづくり2階くすのきホール

全席指定:前売券500円、当日券800円

※HMとは、HELLO! MOVIE対応作品。無料アプリ「HELLO! MOVIE」を使って、スマートフォンやスマートグラスで映画の字幕と音声ガイドを楽しめます  
※保育サービスは、隣ママMATE東京支店 ☎03-6913-8484 へ上映1週間前までにお申し込みください 1人1回1000円

### 日本映画人気投票 第1位

「すずめの戸締まり」

2月17日(日)午後2時~ HM、保育あり

「シン・仮面ライダー」

2月11日(日)午後6時~  
トークゲスト:藤原カクセイ(特殊メイクアップ・デザイナー)  
PG12、日本語字幕、HM、保育あり

「銀河鉄道の父」

2月12日(日)午前10時30分~  
トークゲスト:佐藤浩太(照明)  
HM、保育あり

照明賞

「ラーゲリより愛を込めて」

2月12日(日)午後3時30分~  
日本語字幕、HM、保育あり

「耳をすませば」

2月17日(日)午前10時~  
トークゲスト:相馬直樹(美術)、田中 宏(装飾)  
HM、保育あり

美術賞

「月の満ち欠け」

2月17日(日)午後6時~  
トークゲスト:廣木隆一(監督)、水口智之(撮影)  
HM、保育あり

撮影賞

「さかなのこ」

2月18日(日)午前10時~  
トークゲスト:沖田修一(監督)、西ヶ谷寿一(プロデューサー)  
HM、保育あり

「劇場版TOKYO MER 走る緊急救命室」

2月18日(日)午後3時30分~  
トークゲスト:湯脇房雄(録音)、菅原詩織(編集)  
日本語字幕、HM、保育あり

録音賞 編集賞

## 第6回 映画のまち調布賞

### 受賞者発表

映画のまち調布賞

映画製作の現場を支える技術者や制作会社など「映画のつくり手」に贈る賞です。  
日本映画人気投票と選考委員会が決定した、作品賞・技術部門5賞(撮影・照明・録音・美術・編集)・特別賞の作り手を表彰します。

- 作品賞 「すずめの戸締まり」
- 撮影賞 水口智之 「月の満ち欠け」
- 照明賞 佐藤浩太 「銀河鉄道の父」
- 録音賞 湯脇房雄
- 美術賞 相馬直樹 「耳をすませば」
- 編集賞 菅原詩織
- 特別賞 「劇場版TOKYO MER 走る緊急救命室」
- 特別賞 株式会社東京現像所
- 特別賞 新藤次郎(プロデューサー)

## イオンシネマ シアタス調布特別上映

at イオンシネマ シアタス調布 上映時間は、シアタス調布をご覧ください。

「ラ・ラ・ランド」

2月26日(日)~2月1日(日)  
全席一般・大学生1100円、高校生以下1000円

「ザ・スーパーマリオブラザーズ・ムービー」  
(吹替版)

2月26日(日)~2月8日(日)  
全席一般1800円、大学生1500円、高校生以下1000円

「ガメラ 大怪獣空中決戦」(4Kデジタル復元版)

2月2日(日)~8日(日)  
全席一般・大学生1100円、高校生以下1000円  
※シアタス調布では2K上映

「紅の豚」

2月10日(日)~18日(日)  
全席一般1300円、高校生以下1000円



©2016 Summit Entertainment, LLC. All Rights Reserved.

©2023 Nintendo and Universal Studios

©KADOKAWA 日本テレビ 博報堂DY メディアパートナーズ/1995

### チケットの購入方法

文化会館たづくり上映作品 発売中 全席指定

#### 電話販売

●チケットCHOFU ☎481-7222  
(午前9時~午後7時、1月22日(月)休館)

●チケットぴあ インターネット販売 窓口販売

●グリーンホール  
(午前9時~午後7時、月曜日休館)

●文化会館たづくり  
(午前9時~午後9時30分、1月22日(月)・23日(火)休館)

●せんがわ劇場(午前9時~午後7時)

#### イオンシネマ シアタス調布上映作品

全席上映日の2日前から販売開始

●e席リザーブ

イオンシネマ シアタス調布から購入可

●劇場窓口

劇場ロビーチケット売り場または自動券売機で購入可



チケット CHOFU



イオンシネマ



©1992 Studio Ghibli-NN

イベントも  
チェックしてね！



### 関連イベント

#### 上映

福祉映画上映会「かぐやびより」

2月10日(日)正午~  
イオンシネマ シアタス調布  
全席1000円  
調布市福祉作業所等連絡会  
☎481-3201  
CILちようふ ☎446-0683

「映画の朝ごはん」特別上映

2月10日(日)午前10時~  
文化会館たづくり8階映像シアター  
全席自由席:前売券500円、当日券800円

#### 展示

映画・映像資料展示

映画賞受賞者とその仕事を紹介します。パネル、上映作品の小道具、衣装、調布ゆかりの貴重な資料などを展示します。  
2月10日(日)~2月18日(日)  
※南・北ギャラリーは、2月10日(日)~18日(日)  
文化会館たづくりエントランスホール、南・北ギャラリー

図書館分館コラボ展示

各館でシネマフェスティバル上映作品の展示を行います。上映作品の関連図書は、貸し出しも可能です。  
調布市立図書館全館  
内容は各館により異なる。詳細は調布市立図書館参照

## ありがとう 東京現像所



東京現像所は、映画用フィルムの現像所として1955年に調布市内に設立。精緻な色補正や合成は多くの監督の信頼を得て、小津安二郎のカラー作品や東宝の特撮作品、「男はつらいよ」シリーズなど数々の名作を生み出してきました。2023年11月末に惜しまれながら閉所した東京現像所に関連した特別上映と展示を行います。

## 特別上映会

全席指定:前売券500円、当日券800円

「大誘拐 RAINBOW KIDS」(1991年/119分/35mm)

監督・脚本/岡本喜八  
出演/風間トオル、内田勝康、西川弘志、ほか  
2月11日(日)午前10時~  
文化会館たづくり2階くすのきホール  
トークゲスト:岡本みね子(プロデューサー)、矢部 勝(東京現像所代表取締役社長)

「空の大怪獣ラドン」

(4Kデジタルリマスター版)(1956年/82分/DCP)  
監督/本多猪四郎 特技監督/円谷英二 脚本/村田武雄 出演/佐原健二、白川由美、小堀明男、ほか  
2月11日(日)午後2時~  
文化会館たづくり2階くすのきホール  
トークゲスト:三池敏夫(特撮美術監督)、清水俊文(元東京現像所営業部長兼アーカイブマネージャー)



©1956東宝

「午後の遺言状」

監督・脚本/新藤兼人 製作/新藤次郎  
出演/杉村春子、乙羽信子、朝霧鏡子、ほか  
2月18日(日)午後1時~ 文化会館たづくり2階くすのきホール  
トークゲスト:新藤次郎(プロデューサー)、近代映画協会代表取締役)

### 展示 出張！映画資料室 「東京現像所という仕事」

(株)東京現像所が閉所する前に、図書館で独自に記録写真撮影とインタビューを行いました。技術者たちの仕事をご覧ください。  
2月10日(日)~18日(日) 午前10時~午後7時  
文化会館たづくり2階南ギャラリー



©2022「すずめの戸締まり」製作委員会 ©石森プロ・東映/2023「シン・仮面ライダー」製作委員会 ©2022映画「銀河鉄道の父」製作委員会 ©2022「ラーゲリより愛を込めて」製作委員会 ©松本あおい/集英社 ©2022「耳をすませば」製作委員会 ©2022「月の満ち欠け」製作委員会 ©2022「さかなのこ」製作委員会 ©2023劇場版「TOKYO MER」製作委員会