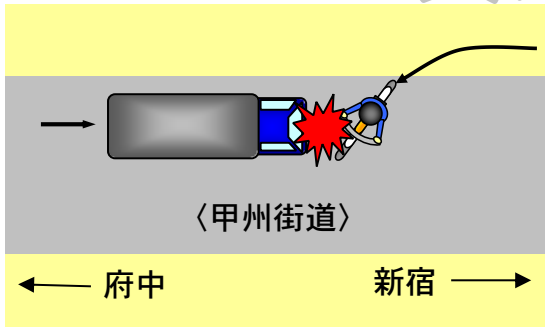




自転車乗車中の 交通死亡事故発生!!

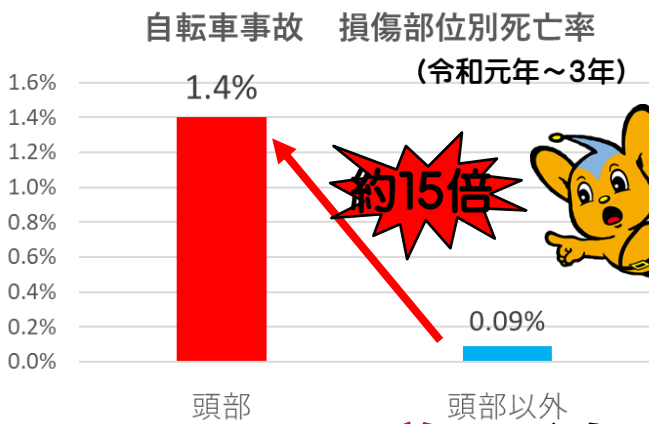


7月22日（金）午前7時40分頃
調布市の甲州街道において、貨物車と
横断中の自転車とが衝突し、自転車に
乗っていた女性（20歳代）が亡くな
りました。

※概要図は、事故当事者の実際の責任や過失の軽重を表したものではありません。

自転車に乗る時はヘルメットの着用を！

自転車死亡事故の**約7割**が頭部に致命傷を受けています



自転車事故で頭部を
怪我した時の死亡率
頭部以外と比べて
15倍!

ヘルメットの着用が命を守ることにつながります！

ドライバーのみなさんへ

漫然運転をしない!!

危険を予測した運転を!!

長年の運転経験から、「大丈夫だろう。」という**思い込み運転**をしていませんか？
交通事故はいつ・どこで起きるかわかりません。たとえ信号が青だったとしても、
歩行者がいるかもしれない！路地からバイクが飛び出してくるかもしれない！
等々、**長年の運転経験を良い方向に活かし、危険を予測した運転を**しましょう！

調布警察署 交通課 042-488-0110 (4112)



警視庁
公認サイト

TOKYO SAFETY ACTION

<https://www.safetyaction.tokyo/>

