



# ちよふ

### CONTENTS(主な内容)

- 春の深大寺周辺のイベント……………2
- 本籍地以外の市区町村で  
戸籍謄本などの請求が可能……………3
- 3月は東京都の自殺対策強化月間……………11
- みんなでFC東京を応援しよう……………12

発行：調布市（毎月5日・20日発行）所在地：〒182-8511 東京都調布市小島町 2-35-1  
 編集：行政経営部広報課 市ホームページ：https://www.city.chofu.lg.jp/

市役所代表：☎042-481-7111

市報ちよふの配布に関する問い合わせ  
 市報ちよふ配布コールセンター(配布受託業者(株)小平広告)  
 ☎042-300-3131

## 東京に春を呼ぶ

# 深大寺だるま市

3月3日(日)・4日(月)

時 午前9時～午後5時頃  
 所 深大寺境内と山門周辺



「深大寺だるま市」は、江戸時代から続く季節の風物詩です。毎年、厄除元三大師大祭に合わせて開催され、境内を赤く染めるほどのだるまが並びます。元三大師堂では厄難消除、諸願成就の護摩祈願が行われます。

また、境内で購入しただるまの左目(正面右)に物事の始まりを表す梵字の「阿」を、納めるだるまの右目(正面左)に物事の成就を表す「吽」の字を入れることでも知られています。

☎深大寺通り交通規制/両日共に一部一方通行(午前10時～午後4時頃)※三鷹通りから進入不可。  
 お越しの際は公共交通機関の利用を



深大寺 HP

☎深大寺 ☎486-5511  
 (産業振興課)

### 手をつなぐ樹 437

#### J-1新時代

長い細胞分裂の期間を経過した冬ごもりの昆虫に啓蟄が訪れるように、スポーツ界も球春の到来を迎える季節となった。従前は、「球春」の対象になる競技といえば野球のみであったが、現在はサッカーにもこの言葉が使われるようになった。今年のサッカーJ1リーグの開幕は2月23日だ。

そして、ご存じの方も多いたろうが、その1部リーグJ1にJ1が発足以来30年の歴史の中で初めて在京クラブが3クラブ所属することとなる。われらがFC東京に加えて、東京ヴェルディが16年ぶりにJ1に復帰するとともに、FC町田ゼルビアが2009年にJ1リーグに加盟して以来、悲願のJ1昇格を果たしたのだ(註1)。3クラブ揃い踏みには一種の感慨がある。

サッカーファンのみならず、多くの東京都民が3クラブの活躍によりサッカー人気が高まり、それにより東京全体に活気が溢れることを望んでいると思う。特に多摩地域では、26市中11市がホームタウンもしくは出資自治体としていずれかのクラブを応援している(註2)。わが市は一貫してFC東京を応援しており、私ももちろんJ1初制覇を心待ちにしているが、同時に今シーズンを通して在京クラブ同士のすべての対戦が手に汗を握るような好試合になることを期待している。そして、試合後はサポーターを含めた温かい交歓の輪が、互いをリフレッシュしつつ大きく広がれば素晴らしいことだと思ふ。

調布市長  
 友友 貴樹

(註1) クラブチームFC町田の発足は、1989年。(註2) サッカーのホームタウンとは、J1リーグに所属するクラブの本拠地。FC東京および東京ヴェルディはいずれも東京都。FC町田ゼルビアは町田市。出資自治体としては、FC東京に調布市、三鷹市、府中市、小金井市、小平市、西東京市が、東京ヴェルディに、立川市、日野市、多摩市、稲城市が名を連ねている。また、これら11市以外にも連携協定などで各クラブと緊密な関係を有する自治体が複数存在する。

# 春の深大寺周辺のイベント

## 深大寺 春の和めぐり

戦国時代前期に築かれた扇谷上杉氏の城「国指定史跡 深大寺城跡」を舞台に、当たっても痛くないスポンジ製の刀や槍を持って大人数で戦う、戦国時代の合戦体験型イベントです。

日 3月20日(祝)※荒天中止 深大寺城跡  
時 1部:午前11時～午後0時10分頃  
2部:午後1時～2時10分頃



集合時間・場所 / 各部開始30分前まで・深大寺城跡 現地受付

対 5歳以上推奨(小学生以下は保護者同伴)

費 無料

①事前申し込み:2月22日(休)午前9時～3月8日(金)に調布観光ナビから申し込み(各部先着100人)

②当日参加:各部開始30分前から現地で受け付け(各部先着20人)

他参加者には深大寺そば組合加盟店で利用できる割引券(200円)を配布



調布観光ナビ HP

ワークショップ 時 午前10時～午後2時

ウレタン刀作り / 子ども合戦ゲームでも使える刀作り 定当日先着250人 費500円

手ぬぐい作り / 和柄スタンプを押せるオリジナル手ぬぐい作り 定当日先着100人 費300円

手裏剣なげ / 履なし 費100円

調布市観光協会(産業振興課内) ☎481-7183

## 深大寺周辺定期ガイドツアー

調布市観光ボランティアガイドが、無料で深大寺周辺を案内します。

日 毎月第1・3土曜日(3月開催日:2日(出)・16日(出))  
※荒天中止。行事などにより変更の場合あり

時 午後1時～1時間程度

所 深大寺周辺

集合場所 / 深大寺観光案内所前(深大寺元町5-12-7)

定 当日先着10人 費 無料

日 当日直接集合場所へ

他事前申込制の無料ガイドツアーもあり(実施日:火～日曜日、祝日)。詳細は調布観光ナビ参照



調布観光ナビ HP



## 深大寺城跡史跡講義・見学会

神代植物公園での講義・散策後、深大寺城跡を講師と共に見学します。

日 3月20日(祝)午前10時～午後0時30分(受付9時40分～)※荒天中止

集合場所 / 神代植物公園内植物会館前

所 生田周治(市遺跡調査会) 定 申し込み順20人

費 無料※別途神代植物公園入園料が必要

日 2月22日(休)午前9時から電話で調布市観光協会(産業振興課内) ☎481-7183



## 植物 おもしろっ! 牧野富太郎に学ぶ 草花観察ワークショップ

牧野富太郎は、NHK連続テレビ小説「らんまん」で主人公のモデルとなった植物学者で、日本の植物に一番多く学名を付けました。牧野博士の描いた植物図をお手本にして植物図づくりに挑戦しませんか。

日 3月23日(出)

時 午前の部:午前10時～正午(受付9時30分～)

午後の部:午後1時30分～3時30分(受付1時～)

所 東京都立神代植物公園 植物多様性センター

対 小学校高学年～中学生程度

所 佐藤直生(神代植物公園 植物多様性センター職員)、船越大祐(日本画家、「らんまん」植物画指導)

定 各部申し込み順36人

費 無料(神代植物公園の本園に入園する場合は、別途入園料が必要。小学生以下と都内在住・在学の中学生

は入園無料)

対 小学生は保護者同伴

日 2月22日(休)午前9時30分から電話または直接植物多様性センター ☎485-1210(月曜日を除く午前9時30分～午後5時)、または申し込みフォームから申し込み



申し込みフォーム

植物、おもしろっ!  
牧野博士に学ぶ草花観察  
植物を  
描いてみよう!



調布まち活フェスタは、市民活動の活性化を目指す、誰もが楽しめるイベントです。

## 第10回 調布まち活フェスタ

ちょうふつう?～調布のチカラを見せてやる!～

市内で市民活動をしている団体・個人の活動発表の場としてワークショップ、展示、ステージ発表など盛りだくさんのプログラムで開催します。

日 3月10日(日)午前10時～午後3時

所 国領駅前広場、市民プラザあくろす

他企画や出展団体などの詳細はちょみっと参照

調布市民活動支援センター ☎443-1220

mailto:npo-center@ccsw.or.jp

(協働推進課)



ちょみっとHP



ステージ

模擬店

展示

●図書館の利用者・未利用者アンケートを実施中 皆さんの意見を図書館運営の参考にします。アンケートフォームから内容を選んでアンケートにお答えください。設問は各11問です。 市内在住・在勤・在学の方 締め切り/2月26日(月) 市内各図書館で調査票を配布中 調布図書館 ☎441-6181

アンケートフォーム



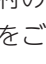
# TOPICS トピックス

## 最寄りの市区町村で請求可能に

### 本籍地以外の市区町村で 戸籍謄本などの請求が可能



法務省HP

戸籍法の改正に伴い、3月1日(金)から本籍地以外の最寄りの市区町村の窓口で、戸籍謄本などを請求することができます。詳細は、法務省をご覧ください。

調市民課 ☎481-7041~3

## 地域にとって望ましい公共交通へ

### 北部地域デマンド型交通実証実験の アプリ利用方法説明会

12月から実証実験を開始した深大寺北町、深大寺東町のデマンド型交通のアプリを使った予約方法を説明します。

日①2月27日(火)②29日(木) 時 午前10時～(受付9時45分～)


所①野ヶ谷ふれあいの家②深大寺地域福祉センター

定 当日先着20人 時 自分のスマートフォン

調交通対策課 ☎481-7454

## 令和4年度調布市オンブズマン活動 状況報告書を発行

オンブズマン制度とは、皆さんから市の業務などの苦情を受けて調査し、必要に応じて市に是正などの措置を講ずる勧告や制度の改善に関する提言を行うものです。

※詳細は、市民相談課(市役所2階)、公文書資料室(市役所4階)、各図書館、市で閲覧可

### 令和4年度オンブズマン相談室利用状況 (単位:件数)

| 受付方法  | 合計      | 内 訳   |        |        |
|-------|---------|-------|--------|--------|
|       |         | 苦情申立て | 相 談    | 問い合わせ  |
| 来 訪   | 14 (4)  | 0 (1) | 10 (3) | 4 (0)  |
| 電 話   | 7 (11)  | 0 (1) | 0 (5)  | 7 (5)  |
| F A X | 0 (0)   | 0 (0) | 0 (0)  | 0 (0)  |
| 郵 送   | 0 (0)   | 0 (0) | 0 (0)  | 0 (0)  |
| メール   | 0 (0)   | 0 (0) | 0 (0)  | 0 (0)  |
| 合 計   | 21 (15) | 0 (2) | 10 (8) | 11 (5) |

※カッコ内は令和3年度実績

### ●オンブズマン相談室

相談日/第1～4水曜日(祝日を除く)午後1時～5時

受付/平日午前8時30分～午後5時15分

申立てできる方/市の業務などに利害関係がある方

申立ての方法/苦情申立ての手続きの前に事前相談(面談)を実施。詳細は要問い合わせ

苦情申立ての原因となった事実のあった日から1年を経過しているもの・裁判などで係争中のものなどは対象外

調オンブズマン相談室 ☎481-7418

(市民相談課)

## 調布市地域公共交通計画策定に係る オープンハウス

いただいたご意見や交通事業者の現状などを踏まえた地域公共交通の考え方を、パネルなどを用いて説明します。

日 3月4日(月)・6日(火)・8日(水) 時 午後1時～3時

所 調布駅前広場(雨天・荒天時は調布駅地下通路で実施)

調交通対策課 ☎481-7454

## ミニバス北路線・西路線の運賃改定

京王バスの運賃改定に伴いミニバス北路線・西路線の運賃が改定されます。

日 3月16日(土)の始発から

運賃の改定/現金:大人230円、小人120円、IC:大人230円、小人115円

詳細は京王バス参照

調京王バス(株) ☎042-352-3713 (平日午前9時～午後6時)

交通対策課 ☎481-7454

## 審議会等の会議の傍聴

### 第4回手話言語及び障害者の意思疎通に関する条例検討委員会

日 3月5日(火)午後7時～9時(受付6時40分～)

所 調文化会館たづくり9階研修室 定 当日先着20人

手話通訳と文字通訳を配置

調障害福祉課 ☎481-7094・F 481-4288

## 市民委員を募集


### 第12期調布市地域福祉推進会議

地域福祉の推進に関してご意見、ご提案をいただける市民委員を募集します。

市内在住・在勤・在学中で、平日の午後6時30分から開催される2時間程度の会議(令和6年度、令和8年度は各4回、令和7年度は6回開催予定)へ参加可能な、任期中に市のほかの審議会などの公募委員でない方

定 5人以内

作文、応募用紙は返却不可。選出された場合は、氏名を公表する場合あり

調作文「日常の暮らしにおける住民の支え合い活動について」(800字以内。様式自由)と応募用紙(福祉総務課(市役所3階)で配布または市から印刷)を、3月15日(金)(必着)までに郵送またはEメールで 〒182-8511市役所福祉総務課 ☎481-7101・E fukusou@city.chofu.lg.jp

## 調布市LINE公式アカウント友だち追加キャンペーン

### 調布市LINE公式アカウントを追加して

### オリジナルタオルと入浴券をGETしよう!

左のQRコードを読み取って「調布市LINE公式アカウント」を友だち追加して、LINEの応募フォームから応募すると、抽選で100人に調布市オリジナルタオルと銭湯入浴券(2回分)が当たります。※登録済みの方は、LINEの応募フォームから応募可

応募期間/3月5日(火)まで

調当選者の発表は、賞品の発送をもって代えさせていただきます 調広報課 ☎481-7301



ここから登録!



ヘアでも使えます!



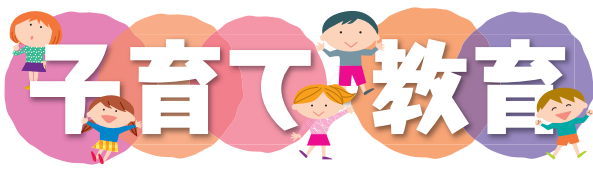
入浴券(2回分)

LINEに登録するとイベント情報だけでなく、災害時の情報もタイムリーに受け取ることができます。

オリジナルタオル

抽選で100人にプレゼント





### 4月の子どもの健診

健診名：園／3・4カ月児：令和5年12月生まれ  
1歳6カ月児：令和4年9月生まれ  
3歳児：令和3年3月生まれ

所 文化会館たづくり西館保健センター1階  
他 園詳細は健診月の前月初旬に郵送する通知参照。転入者や日程変更希望者は健康推進課☎441-6081

### 4月のこども歯科相談室



| 健診名    | 対象                     | 日時  |
|--------|------------------------|---|
| ①1歳児   | 令和5年3・4月生まれ            | 4月10日(水)午前                                    |
| ②2歳児   | 令和3年3月～<br>令和4年4月生まれ   | 4月5日(金)午前<br>17日(水)午前<br>24日(水)午後<br>26日(金)午前 |
| ③4歳児   | 平成31年3月～<br>令和2年10月生まれ | 4月8日(月)午後                                     |
| ④5・6歳児 | 平成30年4月～<br>令和元年5月生まれ  | 4月3日(水)午後                                     |
| ⑤矯正相談  | 3歳～中学生                 |   |

所 文化会館たづくり西館保健センター2階  
他 むし歯予防の話、歯科健診、歯磨きの練習  
申 園 2月22日(水)午前9時から①電子申請②～⑤電話で健康推進課☎441-6081

### CAPS20周年記念イベント

記念式典のほか利用者が企画するラップバトルを行います。  
日 2月25日(日)午後1時30分～6時  
費 入場無料 申 当日直接会場へ  
他 来館者多数の場合、入場制限を行う場合あり  
所 園 青少年ステーションCAPS☎442-5535 (児童青少年課)

### 3月1日(金)～7日(木)は子ども予防接種週間

春の入園・入学に備えて、母子健康手帳で予防接種の受け忘れがないか確認しましょう。特に2回目の麻疹(はしか)・風しん予防接種を受けていない方は、

小学校入学前に早めの接種をお願いします。  
園 健康推進課☎441-6100

### 子ども野鳥観察会

日 3月3日(日)午前9時30分～11時  
所 入間町1丁目緑地、NTT中央研修センター  
集 合時間・場所／9時15分・入間地域福祉センター駐車場  
対 小小学生(3年生以下は保護者同伴)  
演 里 厚雄(日本野鳥の会会員)  
定 申し込み順8人  
費 50円(保険料。当日持参)  
持 手袋、飲み物、双眼鏡(お持ちの方)  
申 園 電話またはEメールで2月26日(月)までに入間・樹林の会・安部☎090-1458-4160  
E table.abe@gmail.com (緑と公園課)

### ことばを育てるふれあい遊び

日 3月4日(月)午前11時～正午  
所 国領児童館子育てひろば内  
対 未就学の子どもと保護者  
内 言語聴覚士による発達や関わり方、保育士との親子遊び  
申 当日直接会場へ  
他 午前10時～正午に子育てひろばの利用可  
園 健康推進課☎441-6081

### FC東京子どもサッカー体験教室

申し込みフォーム



日 3月20日(水)午前10時15分～11時30分  
所 武蔵野の森総合スポーツプラザ サブアリーナ  
対 市内在住・在園の年中・年長児と同伴者※体験教室には同伴者も参加  
演 FC東京普及部コーチ  
定 40組80人(多数抽選)  
費 無料  
申 3月3日(日)までに申し込みフォームから申し込み  
園 スポーツ振興課☎481-7497



### 令和6年2月5日～4月1日生まれの 子どもの保育園申し込み

対象園・受入開始年齢／下布田保育園・生後57日目、上石原保育園・生後57日目、金子保育園・満3カ月

園各園1人  
入園日／5月1日(水)、6月1日(木)、7月1日(月)※誕生日によって異なる  
他 4月入園で待機中の方、5月入園に申し込んだ方も選考対象。選考結果は4月中旬以降に電話または郵送で通知  
申 園 申込書(保育課(市役所3階)、神代出張所、子ども家庭支援センターすこやか、各認可保育園、各児童館で配布、または市HPから印刷可)を4月10日(水)までに保育課☎481-7132～4へ持参

### 明るい選挙啓発書道展 入賞者決定

市内在住・在学の小学生からの応募総数774点の中から、次の方々が入賞しました。(敬称略)

- ◎入賞者
- 会長賞／廣中 詩(若葉小6年)
- 金賞／菊地菜愛(上ノ原小6年)  
千釜咲希(上ノ原小6年)
- 銀賞／富安せり(第三小3年)  
山田帆夏(第三小3年)  
菅沼響子(第三小5年)  
酒巻莉緒(国領小5年)  
高木みらい(晃華学園小1年)
- 銅賞／原 陽愛(第一小6年)  
植田一咲(第三小3年)  
藤沼実彩(富士見台小4年)  
北田万智(上ノ原小5年)  
三島大和(上ノ原小5年)  
古川柊李(石原小5年)  
井上夏希(北ノ台小4年)  
小野愛紗(北ノ台小5年)  
北條真海(多摩川小5年)  
下出理咲子(杉森小6年)  
青山苺々菜(晃華学園小1年)  
張堂璃佐子(晃華学園小2年)  
山下結万(晃華学園小2年)  
鶴野七海(晃華学園小3年)  
渡邊彩友(晃華学園小5年)



会長賞



金賞

金賞

◎入賞作品展  
期 3月1日(金)～3日(日)  
時 午前10時～午後4時30分(最終日は4時まで)  
所 文化会館たづくり2階北ギャラリー  
◎表彰式  
日 3月2日(土)午後2時30分～4時  
所 教育会館3階研修室  
園 選挙管理委員会事務局☎481-7381



### 認可保育園や幼稚園などが実施する 地域交流事業・園庭開放



他にも  
まだまだあります  
ここからチェック!  
市HP

園 就学前の子どもと保護者 申 園 2月21日(水)以降の平日  
午前9時30分～午後4時に各保育園・幼稚園  
※車での来場不可。申し込みが必要な場合 要申と記載

#### 公・私立保育園の地域交流事業

- 皐月保育園☎482-2323  
園庭開放 日 3月7日(木)
- 緑ヶ丘保育園☎03-3309-5605  
あそびの広場 要申 日 3月2日(土)
- 双葉保育園☎485-6651  
園庭開放 要申 日 3月1日(金)
- レオ保育園☎488-4127  
手遊び・パネルシアター 要申 日 2月29日(水)  
給食を食べよう 要申 日 3月22日(金)
- エンゼルランド☎480-6860  
保育園ってどんなところ? 要申 日 随時  
0歳児保育体験 要申 日 随時
- 調布なないろ保育園☎444-3900  
0歳児保育体験 要申 日 3月6日(水)
- エンゼルシー☎480-8010  
お外で遊ぼう 要申 日 随時  
0歳児保育体験 要申 日 随時

- にじいろ保育園柴崎☎426-9673  
ひなまつり会 要申 日 3月1日(金)
- 城山保育園上石原☎490-2031  
お外で遊ぼう会 要申 日 3月7日(木)・21日(木)
- ヒューマンアカデミー上石原保育園☎480-8181  
シャボン玉で遊ぼう 要申 日 3月21日(木)  
妊婦向け保育園体験 要申 日 随時
- 調布ヶ丘ちとせ保育園☎442-4661  
ひな祭り制作 要申 日 2月27日(水)
- ピノキオ幼児舎つつじヶ丘保育園☎490-2270  
ひなまつり会 要申 日 3月1日(金)  
3月生まれ誕生会 要申 日 3月21日(木)
- グラン仙川ちとせ保育園☎03-3309-2100  
わらべうた、園庭・しゃぼん玉遊び 要申 日 3月4日(月)
- プティ仙川ちとせ保育園☎03-5384-2551  
ベビーマッサージ 要申 日 3月13日(水)

- つつじヶ丘どろんこ保育園☎03-5315-9412  
よもぎ蒸しパン作り 要申 日 3月22日(金)  
楽器作り 要申 日 3月26日(水)
- 太陽の子つつじヶ丘保育園☎490-0161  
おはなし会 要申 日 3月13日(水)

#### 幼稚園の園庭開放

- 駿河台大学第一幼稚園☎487-4111  
しゅんたにあいこいこう! (園庭開放)  
日 3月19日(水)
- 調布白菊幼稚園☎03-3309-6111  
キッズランド※初回登録は園HPへ  
日 3月6日(水)
- 染地幼稚園☎483-9356  
ちびっこ広場(園庭開放) 日 2月26日(月)
- 仙川教会子どもの家☎03-3300-8159  
すくすくワールド マラカスを作って歌おう 要申  
日 3月11日(月)

### 凡例

日⇒日時 期⇒期間 時⇒時間 所⇒会場・場所 対⇒対象 内⇒内容 演⇒講師・出演 定⇒定員 費⇒費用 保⇒保育 持⇒持ち物 申⇒申し込み  
他⇒その他 問⇒問い合わせ HP⇒ホームページ E⇒Eメール F⇒ファクス

子ども家庭支援センターすこやか  
〒182-0022 国領町3-1-38 ココスクエア2階  
☎481-7733 (午前9時～午後5時) 専用☎あり

- ファミリー・サポート・センター事業説明会
子育てを手伝ってほしい方(依頼会員)と手伝える方(協力会員)を結ぶ事業です。
協力会員による保育園や学童クラブへの送迎などの援助に対して、1時間当たり700円(休日・早朝・夜間は900円)が依頼会員から支払われます。
日 3月9日(出)午前10時～11時
定申し込み順30人
費当日登録する場合は会員登録する方の写真(縦3cm×横2.5cm)2枚
申電話、Eメール(☎要確認)または直接すこやか
●小児科医による健康相談
日 3月13日(休)午前10時30分～11時30分
費 濱井清孝(すこやか協力医)
定申し込み順5人
申電話または直接すこやか
費治療行為は行いません



いろいろ・もやもやは自分の気持ちの問題かも ～初めて学ぶ認知行動療法～

日 3月12日(休)午後2時～3時30分
所文化会館たづくり10階1002学習室
対市民 対参加者同士での会話などのワーク※個人的な深い悩みの解決が目的ではありません 費澤村直樹(アクティヴリッスン) 定申し込み順50人 費無料
申事前に電話で(公財)調布ゆうあい福祉公社 ☎481-7711



調布ゆうあい福祉公社 相談事業



- 弁護士による法律相談
日 3月14日(休)午前10時30分～正午
●内科医師による健康相談
日 3月21日(休)午後1時30分～3時
●精神科医師による健康相談
日 3月26日(休)午前10時30分～正午
●～●共に
定各申し込み順2人(1人40分) 費無料
所申前日までに電話または専用フォームで(公財)調布ゆうあい福祉公社☎481-7711

令和6年度障害者社会体験活動事業 参加者・ボランティア募集

知的障害のある方を対象に社会体験活動を行う「杉の木青年教室」「遊ing」の参加者と、活動をサポートするボランティアを募集します。
●参加者
①杉の木青年教室
活動日/月1回程度
対中学校特別支援学級を卒業した知的障害のある方で、食事やトイレなどが一人でできる市民
②遊ing
活動日/2カ月に1回程度
対市内の特別支援学級に通う小・中学生で知的障害のある方
①②共に
定①40人②20人(いずれも多数抽選)
対スポーツ、映画鑑賞など
費無料※活動内容によって費用が発生する場合あり
申申込書(社会教育課(教育会館1階)で配布または市☎から印刷可)を、3月14日(休)(必着)までに問い合わせ先へ直接または郵送・Eメールで申し込み

●ボランティア
詳細は市☎参照。申し込みは随時電話またはEメールで問い合わせ先へ。
●●共に
所社会教育課(〒182-0026小島町2-36-1)
☎481-7490・E syakaiky@city.chofu.lg.jp

シニアとご家族のための「老い支度セミナー3回連続講座」

日①3月15日(金)②22日(金)③29日(金)
時午後2時～3時30分(1時45分開場)
所住宅型有料老人ホームグラダ深大寺(佐須町2-30-3)
対①高齢になってからの住まいの選び方～住まい選びのステップ・チェックポイント～②「墓じまい」この3つだけは注意しよう③人生会議楽しく始めてみませんか～もしバナゲームを体験してみよう～
費①山岸英明(株)ベネッセスタイルケア ②須藤石材(株)メモリード業務提携先 ③柴 元之(地域包括支援センター至誠しづさき)
定申し込み順20人 費無料
申日 3月14日(休)までの午前9時～午後6時にベネッセスタイルケアお客様窓口☎0120-02-3715 (高齢者支援室)

第3回介護予防講演会「慈恵ガジュまる教室 健診受けていますか?～疾病予防に向けた健康診断結果と食事の関連性～」

健診結果を振り返って、食事と関連性のある項目を知り、健康増進につなげてみませんか。
日 3月19日(休)午前10時～11時30分
所文化会館たづくり12階大会議場
対市内在住の65歳以上の方、要支援・要介護認定や介護予防日常生活支援総合事業対象者の認定を持っていない方
費大沼未奈(慈恵第三病院管理栄養士)、中田瞳美(慈恵第三病院臨床検査技師)
定申し込み順60人 費無料
対筆記用具、健康診断結果(お持ちの方)
申日 電話で高齢者支援室☎481-7150

障がいのある方のためのパソコン講習会No.1 「スマホでLINEをもっと楽しむ～次の一歩」(全3回)

日①4月8日(月)②15日(月)③22日(月)
時午後1時30分～3時30分 所総合福祉センター4階
対市内在住の障がいのある方と家族
対連絡手段だけではなくLINEの機能を学ぶ
定6人(多数抽選。初参加優先)
費1000円(テキスト代)
対スマートフォン
申日 直接または電話、FAXで2月21日(休)～3月28日(休)にドルチェ☎490-6675・E 444-6606
E dolce@ccsw.or.jp

健康活動ひろば活動室の利用

4～6月の利用可能日/毎日(5月3日(祝)～6日(休)・12日(日)を除く)
時 午前9時～午後9時(1区分2時間、1日当たり1団体1区分利用可)
対 半分以上が市内在住・在勤・在学者で構成され、身体運動を通して健康増進を図る活動を行う団体
対 健康活動ひろばの室内で実施できる運動
●公開抽選実施日
日 2月24日(出)午前9時30分～
所 健康活動ひろば2階活動室こかげ
対 団体の代表者(1団体1人)
申 当日直接健康活動ひろばへ
●抽選会後の空室利用
日 利用希望日の3日前(土・日曜日、祝・休日を除く)までに、健康推進課(文化会館たづくり西館保健セン

ター4階) 費無料
所健康推進課☎441-6100

令和6年度調布市地域福祉活動 支援事業助成団体を募集

地域で活動を始めたい団体や、すでに活動している団体の新たな取り組みを対象にした助成事業です。
日 1 団体上限50万円
時 締め切り/3月21日(休)午後5時
所 社会福祉協議会☎481-7617



飛田給小学校地区協議会主催 第21回総合防災訓練

日 3月3日(日)午前9時～11時45分
所 市立飛田給小学校校庭・体育館
対 避難・応急救護・初期消火訓練、煙ハウス体験、車椅子避難指導など
費 無料
申 当日直接会場へ
対 当日は、参加者への記念品あり
所 協働推進課☎481-7036

税金・保険・年金

市民課・納税課の休日窓口

日 2月25日(日)、3月9日(出)・24日(日)
時 午前9時～午後1時
所 市民課(市役所2階・市役所1階マイナンバーカード窓口) ☎481-7041～5
納税課(市役所3階) ☎481-7214～20

住まい・街づくり・環境

歩行者利便増進計画の認定

「ほこみち」(市道S56(南14)号線)に関する歩行者利便増進計画を認定しました。今後、公募により選定された認定計画提出者が占用事業者となり、にぎわいや交流、やすらぎの場となることが期待されます。
計画の認定日/2月5日
認定の有効期間/20年
占用場所/小島町1-35-38先
認定計画提出者/京王電鉄(株)
イメージ図/現時点でのイメージであり、実際とは異なる場合あり
所 道路管理課☎481-7725

住まいの相談窓口

Table with 3 columns: 内容, 日程, 締め切り日. Rows include 木造住宅耐震化, 住宅リフォーム, 分譲マンション管理.

時 午後1時30分～、2時30分～、3時30分～
定 各日申し込み順3人
費 無料
申 日 電話またはEメールで住宅課(市役所7階) ☎481-7545・E jytutaku@city.chofu.lg.jp

●特殊詐欺にご注意ください 市内で特に還付金詐欺が急増しています。怪しいと思ったら、すぐ110番か調布警察署(☎488-0110)へ通報してください。令和6年調布市内の特殊詐欺被害状況(1月末時点、暫定値) 被害件数/3件(前年同時期比3件減) 被害金額/約340万円(前年同時期比約820万円減)(総合防災安全課)

# 健康

## 8020表彰のための無料歯科健診

市内在住の80歳以上で、20本以上の歯がある方を表彰する「8020健康賞」の候補を選びます。

3月31日(日)までに直接調布市歯科医師会会員の歯科クリニックへ

調布市歯科医師会 ☎485-4892 (健康推進課)

### 3月1日(金)～8日(金)は女性の健康週間



市HP

女性が生涯を通じて健康で明るく、心身ともに充実して過ごせるよう、女性特有の疾患に関する健康講座や、年齢に応じた乳がん・子宮頸がん検診などを実施しています。がんに関する悩みがある方は、がんサポート事業でご相談ください。

#### 調布市がん相談サポート事業の試行実施

「がん相談サポーター(看護師・社会福祉士)」が、がん患者の方やご家族のニーズに応じて、がんに関する情報や、市のサービスなどをご案内します。サービスを利用する際には、市民専用の利用資格コード(275B)をお伝えください。

月・火・木・金・土曜日(祝日、年末年始を除く)

午前9時～午後8時

がんの疑いがあるまたは、がんに罹患された市民と家族など

☎0120-785-570またはチャットで申し込み

健康推進課 ☎441-6100

### 食事なんでも相談室(栄養相談)

3月26日(火)

①午後1時15分～1時45分②2時～2時30分③2時45分～3時15分

文化会館たづくり西館保健センター1階

各回申し込み順2人

医療機関で治療中の方は要問い合わせ

電話で健康推進課 ☎441-6100

# スポーツ

## 調和小プール 3月の休館日



市HP

休館日/11日(月)・25日(月)

詳細は市HPで要確認

調和小プール受付 ☎485-5631 (スポーツ振興課)

スポーツ協会 ☎481-6221 専用☎あり  
〒182-0011 深大寺北町2-1-65 総合体育館内

### 調布市軟式野球連盟総会

3月12日(火)午後6時30分～

文化会館たづくり12階大会議場

新規登録希望チーム要出席。令和5年度登録チームには別途通知を送付。審判募集中

総合体育館 ☎481-6221

### 3月の休館日

休館日/4日(月)・18日(月) 屋内プール/4月30日(火)まで臨時休止(詳細は市HP参照)

### 3月の当日申込プログラム

#### Aビギナーズエアロ

毎週火曜日 午後1時45分～2時45分

当日先着40人 整理券配付/午後0時15分～

#### B転倒予防のための体操

毎週木曜日 午後0時15分～1時30分

当日先着50人 整理券配付/午前11時～

#### Cファットバーニングエアロビクス

毎週金曜日 午後7時～8時

当日先着40人 整理券配付/午後5時30分～

#### Dフィットボクシング60

毎週土曜日 午前9時20分～10時20分

当日先着40人

A～D共に

費A④400円C⑤500円

運動着、室内用シューズ、Aのみヨガマット

# 募集

### 3月のフリーマーケット出店者

3月31日(日)午前10時～午後3時 市役所前庭

出店資格/市内在住・在勤で物品販売を主業としない18歳以上の方 50人(多数抽選) 1000円

Eメール(携帯メールは不可)または往復はがき(往信裏面)に出店希望日、住所、氏名(ふりがな)、電話番号、誓約の一文(会場周辺の道路上で荷物の積み降ろしをしない旨)、在勤者は勤務先名・電話番号を明記し、3月1日(金)(消印有効)までに choufujiri tuouendan@luck.ocn.ne.jp または 〒182-0024 布田1-43-2-N203 NPO法人ちょうふ自立応援団フリーマーケット担当 ☎489-3160 (文化生涯学習課)

### 「第52回調布市環境フェア」出展団体

6月8日(土) 市役所前庭

申し込み多数の場合は審査の上決定

募集要項を確認の上、出展希望企画書(いずれも環境政策課(市役所8階)で配布または市HPから印刷可)を直接または郵送、FAX、Eメールで3月11日(月)(必着)までに〒182-8511市役所環境政策課 ☎481-7086 ☎481-7550 ・ kankyou@city.chofu.lg.jp

## 採用情報

※履歴書などの提出が必要です。詳細は市HP参照



市HP

### 会計年度任用職員

#### 健康推進課

職種/①保健師②事務補助員

業務内容/①妊婦面接、相談業務など②書類整理、データ入力、健診事務など 勤務形態/①週4日または5日 午前9時～午後5時②週4日 午前9時～午後4時 資格など/①保健師 時給/①1870円②1120円 雇用期間/①4月1日(月)～10月31日(木)②4月1日(月)～令和7年3月31日(月)

申込書と①は免許証の写しを3月8日(金)までに〒182-0026小島町2-23-1文化会館たづくり西館4階健康推進課 ☎441-6100へ持参または郵送

### 放課後等デイサービス事業所 契約職員

業務内容/障害児の放課後活動(音楽・運動・アートなど)の支援 勤務時間/週2～5日 午前9時～午後6時、または午後1時～6時(応相談) 時給/1265円(研修期間3カ月間は1263円) 申込電話でポコポコ・ホッピング富士見町(富士見町2-17-17) ☎486-5922 (障害福祉課)

### ふじみ衛生組合会計年度任用職員(月額職員)

職種/①総務課事務員②施設課事務員

業務内容/①各種会議の資料作成・進行補助、広報紙の作成、環境測定、環境企画に係る事務など②一般廃棄物処理施設・設備の維持管理、資源物・廃棄物の搬入搬出管理などの事務(データ入力、契約事務を含む) 勤務形態/週4日 平日午前8時30分～午後5時 資格/Word、Excelを使用できる方※普通自動車運転免許必須(AT限定可)

報酬(月額)/17万7900円※社会保険などの適用あり 雇用期間/4月1日(月)～令和7年3月31日(月)

詳細は要項(ふじみ衛生組合HPに掲載)を参照 申込書、作文、返信用封筒(84円切手貼付)を特定記録郵便で3月1日(金)(消印有効)までに〒182-0012深大寺東町7-50-30ふじみ衛生組合総務課 ☎490-5374

# 令和6年度国民年金保険料は月額1万6980円

4月以降、日本年金機構から令和6年度の納付に関する通知が送付されます。

※納付書払いは、2年・1年・半年前納のほか、申し出当月または翌月からの前納も可能。希望する場合は年金事務所へ ※口座振替とクレジットカード納付の前納(2年、1年、半年上期)の申出書は、2月29日(木)までに年金事務所へ提出。3月以降、現在の申出書使用不可。詳細は日本年金機構HP参照 ※クレジットカード納付は納付書払いと同額。引き落とし日は各カード会社へ問い合わせ ※納付書のバーコードをスマートフォン決済アプリで読み取ることで、電子決済も可能。バーコードが印字されていない納付書(30万円を超える金額の納付書など)は電子決済不可

日本年金機構府中年金事務所国民年金第1課 ☎042-361-1011 (保険年金課)

| 納付方法                          |                        | 保険料額                    | 割引額        | 納付期限・引落日           |
|-------------------------------|------------------------|-------------------------|------------|--------------------|
| 納付書毎月払い(現金払い)・口座振替・クレジットカード納付 |                        | 20万3760円/年(1万6980円×12月) |            | 翌月末日               |
| 2年前納                          | 口座振替                   | 39万7290円/2年             | 1万6590円/2年 | 4月末日               |
|                               | 納付書払い(現金払い)・クレジットカード納付 | 39万8590円/2年             | 1万5290円/2年 |                    |
| 1年前納                          | 口座振替                   | 19万9490円/年              | 4270円/年    | 4月末日               |
|                               | 納付書払い(現金払い)・クレジットカード納付 | 20万140円/年               | 3620円/年    |                    |
| 半年前納                          | 口座振替                   | 20万1440円/年(10万720円/2回)  | 2320円/年    | 4月末日(上期)・10月末日(下期) |
|                               | 納付書払い(現金払い)・クレジットカード納付 | 20万2100円/年(10万1050円/2回) | 1660円/年    |                    |
| 口座振替 早割制度(毎月納付)               |                        | 1万6920円/月               | 60円/月      | 当月末日               |



J:COM(地デジ11ch)「テレビ広報ちょうふ」

(5日号) 5日～19日 職員インタビュー、ミニコーナーなど  
(20日号) 20日～翌月4日 職員インタビュー、特集など

放送内容は調布市公式YouTubeでも配信中



Check

## ボランティア

### 高齢・障害者生活支援 有償ボランティア募集説明会

日 3月18日(月)午前10時～11時30分  
参加できない場合は個別に対応可  
専用フォームまたは電話で(公財)調布ゆうあい福祉公社 ☎481-7711



専用  
フォーム

## 仕事・創業

### 無料でできる職業適性検査

自分の「興味のあること」「自信のあること」「対人関係の考え方の特徴」などを  
知り、自己理解を深める助けをします。  
結果は後日個別にお伝えします。  
日 3月4日(月)・25日(月)  
午前10時～正午  
ちょうふ若者サポートステーション  
15～49歳で就労(アルバイト含む)・就学していない方  
ちょうふ若者サポートステーションまたは、電話  
で初回相談を予約  
ちょうふ若者サポートステーション ☎444-7975  
(産業振興課)



ちょうふ若  
者サポート  
ステーショ  
ンHP

### シルバー人材センター入会説明会

日 3月14日(休)午前9時30分～  
市内在住の60歳以上  
持会費1000円(入会する方のみ)  
専用(公社)調布市シルバー人材センター(小島町  
3-87-4) ☎487-9375

産業労働支援センター 〒182-0022国領町2-5  
-15市民プラザあくろす3階 ☎443-1217・☎443-  
1218 E industry@chofu-across.jp 専用あり

- A 事業者向け労務相談会**  
日 3月2日(出)・7日(休)  
午前9時～午後4時(正午～午後1時を除く)  
相談員/森谷吉克(社会保険労務士)
  - B 創業経営相談会**  
日 ①3月6日(休)②13日(休)③27日(休)  
午前9時～午後1時③午後4時～8時  
相談員/池上直輝(多摩信用金庫職員)
  - C 事業者向け税務相談会**  
日 3月12日(休)午後1時～4時  
相談員/東京税理士会武蔵府中支部担当者
  - D 女性起業相談会**  
日 ①3月11日(月)②26日(月)  
午前10時～午後4時(正午～午後1時を除く)  
相談員/①山田記代美②老川多加子(中小企業診断士)
  - E 融資相談会**  
日 3月14日(休)午前10時～午後4時(正午～午後1時を除く)  
相談員/日本政策金融公庫三鷹支店の専門相談者
- A～E 共に**  
相談時間/1人50分  
申し込み順 A 6人 B 4人 C 3人 D E 5人  
費無料  
専用産業労働支援センターまたは電話、FAX、E  
メールで申し込み

## その他のお知らせ

### 浸水被害と被害軽減についての 意識調査アンケート

気候変動の影響を見据えた水害対策を計画的に進め  
るため、水害対策の意識調査アンケートを行います。  
日 2月20日(火)～3月20日(祝)  
回答方法/専用フォームから回答  
市内在住・在勤・在学者(中学生以上)  
下水道課 ☎481-7229・30



専用フォーム

### 八ヶ岳少年自然の家 3月1日(金)から新規予約を受け付け

| 区分                                  | 新規予約<br>受け付け分 |
|-------------------------------------|---------------|
| 市内青少年団体(おおむね20歳未満で構成<br>する10人以上の団体) | 9月利用分         |
| 市内個人(市内在住・在勤・在学)<br>※青少年団体以外の団体を含む  | 6月利用分         |

※連泊時は、1泊目の属する月が基準  
改修工事のため3月31日(日)までは臨時休業(状況に  
より延長する場合あり)  
専用電話またはFAXで八ヶ岳少年自然の家(山梨県北  
杜市高根町清里3545-1) ☎0551-48-2014(平日午  
前9時～午後5時)・☎0551-48-4358※個人利用の  
み八ヶ岳少年自然の家から申し込み可(社会教育課)

### 3月の女性のための相談実施日

男女共同参画推進センターHP



- ①女性の生きかた相談**  
面接相談(予約制) /  
日 3月4日(月)午後4時～7時50分、3月7日(休)・8日  
(金)・14日(休)・21日(休)・22日(金)・28日(休)  
午前10時～午後3時50分  
電話相談(予約不要) / 専用電話 ☎443-1233  
日 3月7日(休)・14日(休)・21日(休)  
午前10時～午後3時30分(正午～午後1時は除く)
- ②女性のための法律相談**  
日 3月12日(火)・19日(火)午前10時～午後0時15分、3月  
26日(火)午後4時10分～7時
- ③働く女性の人生相談**  
日 3月13日(水)午後4時～7時50分
- ④女性のための仕事&生活サポート相談**  
日 3月15日(金)午前10時～午後3時50分
- ⑤女性のヘルスケア相談**  
日 3月27日(火)午後1時55分～4時5分  
専用市民プラザあくろす3階男女共同参画推進センター  
費無料  
他相談日時は変更の場合あり  
専用電話またはEメールで多様性社会・男女共同参画  
推進課 ☎443-1213・E danjyo@city.chofu.lg.jp

## 特別相談「多重債務110番」と 若者のトラブル110番

一人で悩まずに当センターにご相談ください。  
A 特別相談「多重債務110番」  
日 3月4日(月)・5日(火)  
B 若者のトラブル110番  
日 3月11日(月)・12日(火)  
A/B 共に  
専用電話相談:午前9時～正午、午後1時～3時30分  
来所相談(事前予約制):午前9時～正午、午後1時  
～3時 ※通常の消費生活相談も利用可  
専用調布市消費生活センター(市役所3階)  
☎481-7034(相談・予約共通) (文化生涯学習課)

### 国領駅北ふれあいの家がコミュニ ティルームにリニューアル

4月1日(月)から、国領駅北ふれあいの家  
市HP  
は、市民活動支援センターコミュニティルームになり  
ます。それに伴い、受付方法などを変更します。  
C 受付開始日  
4月使用分:3月6日(火)午前10時～正午に国領駅北  
ふれあいの家で受け付け(正午以降は市民プラザあくろ  
す3階)  
5月使用分以降:使用日前月の第1水曜日午前11時～  
市民活動支援センター(市民プラザあくろす2階)  
D 主な変更点  
受付時間/午前9時～午後9時  
受付窓口/市民活動支援センター  
専用電話または直接窓口 ☎443-1220  
使用区分/午前・午後2区分・夜間  
休館日/市民プラザあくろす休館日に準ずる。詳細は  
市HP参照  
専用協働推進課 ☎481-7122



### 京王閣競輪場開催日

(★本場ナイター開催。無印は場外のみ)  
《2月の開催日》  
20日(火)・★27日(火)・★28日(休)・★29日(休)  
《3月の開催日》  
1日(金)・2日(土)・3日(日)・★4日(月)・★5日(火)・★6  
日(休)・14日(休)・15日(金)・16日(土)・17日(日)・21日(休)・22  
日(金)・23日(土)・24日(日)  
専用東京都十一市競輪事業組合 ☎489-1311 (財政課)

### ご寄附ありがとうございました

- ▷ふるさとのみどりと環境を守り育てる基金として  
アフラック生命保険㈱ 50万270円
- ▷指定寄附金として  
多摩信用金庫 理事長 金井雅彦様 10万円
- ▷子ども・若者基金として  
匿名 1万円  
(管財課)

## 調布SCC 調布スマートシティ 協議会通信

市内の企業・大学・NPO法人・市が共同で設立した協議  
会の活動をご紹介します。

- 深大寺周辺の移動満足度向上に向けた取り組み  
①シェアサイクルポートの設置  
令和5年12月、深大寺境内に、30台分のシェア  
サイクルポートを設置しました。調布駅や味の素  
スタジアム周辺にあるシェアサイクルポートから  
深大寺周辺への移動や、深大寺周辺の観光時には  
自転車をご利用ください。  
②MaaSの活用  
京王電鉄(株)によるMaaS(複数の交通手段の最  
適な組み合わせの検索・決済などを一括で行うサ  
ービス)の市内での取り組みとして、お得で便利  
なWebチケット「まるっとTAMa-GO」を販売し

ます(販売期間4月26日(金)まで)。深大寺への路線  
バスと深大寺周辺のそば店などがセットになったチ  
ケットの購入・利用がスマートフォンひとつで行え  
ます。  
専用企画経営課 ☎481-7368・E csc@city.chofu.lg.jp



TAMa-GO HP



調布 FM83.8MHz 市政情報番組  
「調布市ほっとインフォメーション」

月～金曜日 午前9時15分～、午後1時30分～、4時～、9時～(各15分) / 5時30分～(5分) 土曜日 午後5時30分～(5分)  
日曜日 午後3時30分～(5分) ※放送が休止・時間変更になる場合あり。インターネットでも聴取可。詳細は調布FMHP参照

# イベントのお知らせ

## 催し

### 多摩川自然情報館 3月の月替わりプログラム・イベント

- ①多摩川の河原の石を調べてみよう
  - 日 土・日曜日、祝日
  - 時 午前9時～正午、午後1時～4時30分※随時
  - 所 2階展示室
  - 内 石の種類や特徴、石の見分け方を解説員が解説
  - 費 無料
  - 申 当日直接会場へ
- ②多摩川の岩石の特徴を調べてみよう
  - 日 3月9日(出)午前9時30分～正午
  - 集合時間・場所 / 9時20分・多摩川河川敷
  - 対 小学生(小学3年生以下は保護者同伴)
  - 定 申し込み順15人
  - 費 100円(保険料)
  - 備 歩きやすい服装、軍手またはゴム手袋、帽子、雨具、飲み物、タオル、筆記用具
  - 日 2月21日(休)から電話で運営等受託事業者(株)セルコ



多摩川の岩石

### 第9回調和SHCフェスタ

- 日 3月3日(日)※雨天決行(室内イベントのみ)
- 所 市民大町スポーツ施設
- 時・内 体育館：午前10時～午後3時・開会式、舞台発表、閉会式  
会議室：午前10時20分～正午・ポッチャ体験会  
午後0時30分～2時・モバイル作り体験会
- 大運動場：午前10時20分～午後3時・フライングディスク、ディスクゲッター
- 小運動場：午前10時30分～午後3時・Jrテニス体験会
- 調和小学校アリーナ：午前10時30分～午後0時30分・ソフトバレー体験会  
午後1時～2時30分・小学生ネオホッケー体験会
- にぎわい広場(駐車場)：午前10時20分～・キッチンカー、野川水族館
- 費 無料
- 申 会議室、アリーナでの催しは室内用運動靴
- 申 当日直接会場へ
- 申 調和SHC倶楽部 ☎498-8828 (スポーツ振興課)

### 生涯学習サークル体験事業

- ◎レディース・フラ
  - 日 3月7日(休)・14日(休)・21日(休)
  - 時 午後2時30分～3時30分
  - 所 下布田ふれあいの家
  - 対 初心者～経験者
  - 定 各回申し込み順5人
  - 費 無料
  - 備 動きやすい服装、タオル、飲み物
  - 申 3月5日(火)までに生涯学習情報コーナー ☎441-6155 (文化生涯学習課)

### 祇園寺フィールドワーク探鳥会～早春～

- 春の到来に向け、野鳥はどのように過ごしているのでしょうか。自然界の季節の移ろいを観察します。
- 日 3月9日(出)午前10時～正午
- 所 祇園寺(佐須町2-18-1)
- 対 安西英明(日本野鳥の会参与)
- 定 申し込み順20人
- 費 1500円(資料代ほか。親子参加2000円)
- 対 10歳以下は保護者同伴
- 申 祇園寺・林田 ☎gionjitemple@gmail.com (産業振興課)

### 地域デビューイベント 「サークルデビューしませんか」

- 市内で活動するサークル紹介や会員による体験談などを行います。
- 日 3月11日(月)午後1時～4時
- 所 文化会館たづくり12階大会議場
- 対 市内在住のおおむね60歳以上
- 定 申し込み順40人
- 費 無料
- 申 申し込みフォームから申し込み、または電話、FAX、Eメールで3月8日(金)午後5時までに生涯学習情報コーナー ☎441-6155・☎441-6115
- 日 johokona@city.chofu.lg.jp (文化生涯学習課)



申し込みフォーム

### 消費者のつどい ～よく考えてから買しましょう～

- 日 3月15日(金)午後1時30分～4時(1時15分開場)
- 所 文化会館たづくり12階大会議場
- 対 市内在住・在勤・在学
- 内・演 ①出前講座「ごみの分別どうしていますか」・ごみ対策課  
②出前寄席!漫才 はっきり言おう「いらぬものはいりません」・ユニット アクトリー(令和5年度消費者庁「ベスト消費者サポーター章」受賞者ほか)  
③おりがみ講座「春の花チューリップをつくりましょう」・調布市消費者団体連合会
- 定 50人(多数抽選)
- 費 200円(③の材料費)
- 申 申し込みフォームから申し込み、またはEメールにタイトル、住所、氏名、電話番号を明記し、文化生涯学習課 ☎bunsin@city.chofu.lg.jp。または、往復はがき(1枚2人まで)の往信面に郵便番号、住所、氏名、電話番号、返信面に自身の宛先を明記し、2月29日(必着)までに〒182-8511市役所文化生涯学習課 調布市消費者団体連合会 ☎090-4913-8478 文化生涯学習課 ☎481-7140



申し込みフォーム



消費者教育推進大使 チーフ坊

### 第15回環境活動交流会～深大寺・佐須地域の魅力を再発見～

- 日 3月16日(出)午前10時～午後1時
- 所 佐須ふれあいの家～深大寺自然広場
- 集合時間・場所 / 9時50分・佐須ふれあいの家
- 内 ①農の風景講座  
②新規就農者の活動紹介と地域街歩き  
③交流会(カニ山)
- 対 菊地俊夫(東京都立大学名誉教授 特任教授)、相田直人(農家・地元在住)
- 定 申し込み順15人
- 費 無料
- 申 ちょうふ環境市民会議 ☎の申し込みフォーム、またはEメールに参加希望者の住所、氏名、電話番号、Eメールアドレスを明記し、3月8日(金)までにちょうふ環境市民会議 ☎info@chofu-kankyo-shimin.org
- 申 環境政策課 ☎481-7086、ちょうふ環境市民会議 ☎090-5558-1445(当日のみ)



申し込みフォーム

### LGBTQ+のためのグループ相談



申し込みフォーム

- ◎「ちょうふ NIJiルーム」(※Natural(自然体)・Identity(自分)・Join in(参加する)の頭文字)  
性的指向や性自認に関する悩みや不安、疑問を話しませんか。グランドルールがあり、ファシリテーターがいるので安心して過ごせます。
- 日 3月16日(出)午後1時15分～2時45分
- 所 市民プラザあくろす3階研修室1
- 対 多様な性的指向・性自認の方、その家族・友人、支援者など
- 対 丸山まさよし(NPO法人 共生社会をつくる性的マイノリティ支援 全国ネットワーク理事)
- 定 申し込み順8人 費 無料
- 対 1歳～就学前(日 2月21日(休)～3月7日(休))
- 申 2月21日(休)午前9時から申し込みフォームから申し込み、または電話で多様性社会・男女共同参画推進課 ☎443-1213

### 調布市民歌舞伎公演

- ◎無料招待
  - 日 3月17日(日)午後4時～6時
  - 所 文化会館たづくり2階くすのきホール
  - 対 小・中学生と保護者
  - 内 新版歌祭文 一幕「野崎村」  
「三人吉三」 一幕 大川端庚申塚の場
  - 定 申し込み順15組30人
  - 申 はがきに住所、参加者氏名、年齢、電話番号を明記し、3月7日(休)(消印有効)までに〒182-0014柴崎1-21-30 沖山宛て
  - 申 調布市民歌舞伎・彌富 ☎070-6630-7604
- ◎バックステージツアーと舞台稽古見学会
  - 公演前日の様子や舞台の大道具、稽古など、歌舞伎公演の裏側を公開します。
  - 日 3月16日(出)午後4時30分～5時30分
  - 所 文化会館たづくり2階くすのきホール
  - 対 小学生以上(小学2年生以下は保護者同伴)
  - 定 申し込み順15人 費 無料
  - 申 電話で(公財)調布市文化・コミュニティ振興財団 ☎481-7611(午前9時～午後7時) (文化生涯学習課)



野崎村

### 混声合唱団 七福神 第13回定期演奏会「音楽で世界を旅する」

- 日 3月29日(金)午後6時30分～8時30分(6時開場)
- 所 グリーンホール大ホール
- 曲目 / 「鳥よ空へ」「ジブリメドレー」「見上げてごらん夜の星を」ほか
- 定 申し込み順800人
- 費 1000円(高校生以下500円。未就学児無料)
- 対 七福神Jr.による演奏：午後4時30分～(4時開場)
- 曲目 / 「あさがお」「夕陽」「僕が君の耳になる」ほか
- 申 3月29日(金)までに電話で混声合唱団七福神・山崎 ☎090-1407-0323 (社会教育課)

### 令和6年度 研究施設一般公開



各研究所HP

- 日 4月21日(日)午前10時～午後4時(最終入場3時30分)
- 内 所 海上技術安全研究所(三鷹市新川)、電子航法研究所(深大寺東町)、交通安全環境研究所(深大寺東町)、JAXA調布航空宇宙センター(深大寺東町)の施設公開・研究紹介、4研究所スタンプラリーなど
- 定 6000人(多数抽選) 費 無料
- 申 事前に各研究所 ☎の予約フォームより申し込み
- 備 車・バイクでの来場不可。詳細は各研究所 ☎参照
- 申 各研究所 ☎または電子航法研究所 ☎0422-41-3168

### ●せんがわ劇場の受付窓口・電話での各種取扱い休止

システム機器の入替作業のため、2月26日(月)は、せんがわ劇場での受付窓口・電話での施設・チケットの予約受付、入金、還付はできません。  
※インターネットからの予約は可 申 せんがわ劇場 ☎03-3300-0611



### 講座・講演会

#### 市民プラザあくろす 講座・イベント

申し込みフォーム



#### ④なんでも吹いてみよう〜くさぶえ入門

日①2月25日(日)②3月3日(日)③17日(日)④24日(日)⑤31日(日)  
時①⑤午後2時〜3時30分②③午前10時〜11時30分④午後1時〜2時30分

所市民プラザあくろす3階ホール

演飯島香織(関東草笛の会会員)

#### ⑥自律神経を整えるセルフケアヨガ講座

日2月26日(月)、3月4日(月)・11日(月)・19日(火)・25日(月)  
時午前10時〜正午

所市民プラザあくろす3階和室

演武田彩乃(ヨガ講師)

備飲み物・動きやすい服装

#### ⑦白紙から始まるデザイン・イラスト教室

日3月2日(土)・6日(火)・16日(土)・23日(土)・30日(土)  
時午前10時〜正午

所市民プラザあくろす3階研修室1〜3

演種瀬祐衣(イラストレーター)

#### ④〜⑦共に

定申し込み順④⑥10人⑦12人 費各回500円

申2月21日(火)午後9時〜前日までに申し込みフォームから申し込み、または直接、電話で市民プラザあくろす指定管理者☎443-1211

### 社会教育学習グループ公開講座

#### ◎CCD「インクルーシブ英会話(中級)」

日3月13日(火)午後1時〜3時

所総合福祉センター4階視聴覚室

演井上セイリエン(英会話講師)

定申し込み順10人

費無料

備会員登録(有料)すると継続受講可能

申3月12日(火)までに電話またはEメールでCCD担当・神尾☎090-5558-2537・Eccd.jin@gmail.com

(社会教育課)

#### 第4回調布まちゼミ

調布観光ナビHP



商店会の店主が講師となり、専門店ならではの専門知識や技術、コツなどを伝えるミニ講座です。

日3月15日(金)まで

時各回1〜2時間

所市内店舗など

費無料(講座により材料費別途)

備希望講座の開講店舗へ直接電話などで申し込み(先着順)

備開講店舗・日程や各講座内容は調布観光ナビHP参照  
調布まちゼミ実行委員会☎03-5563-2831

(産業振興課)

## 各館だより

### 武者小路実篤記念館

〒182-0003 若葉町1-8-30 専用☎あり  
☎03-3326-0648 ☎03-3326-1330

開館時間/午前9時〜午後5時

入場料/大人200円、小・中学生100円、市内在住の65歳以上無料  
休館日/月曜日(祝日の場合は直後の平日)

#### ●企画展「書が映す武者小路実篤」

期2月25日(日)まで

#### ◎展示解説

日2月24日(土)午後1時30分から45分間程度

備当日直接会場へ

#### ●閲覧室休室

日2月22日(木)

#### ●展示室休室

期2月27日(火)〜3月1日(金)

備閲覧室、実篤公園は通常通り利用可

#### ●次回展示予告 春季展「美術雑感」

〜実篤に影響を与えたもの〜

期3月2日(土)〜4月14日(日)

#### ●実篤公園ボランティアガイド

旧実篤邸や実篤公園の見所を30分間程度で解説します。

日2月25日(日)、3月2日(土)・3日(日)※雨天中止

備午後1時〜3時の間で随時(最終受付は2時30分)

備個人または5人までのグループ



## 味の素スタジアム★武蔵野の森総合スポーツプラザ

### 3月の主な行事予定

#### ★味の素スタジアム

2日(土) FC東京 vs サンフレッチェ広島  
(明治安田J1リーグ第2節)

午後3時キックオフ  
調FC東京 ☎444-2630

2日(土) 日野レッドドルフィンズ vs 中国電力レドレグリオンズ  
(NTTジャパンラグビーリーグワン2023-24ディビジョン3第8節)

午後1時キックオフ  
所AGFフィールド  
調日野レッドドルフィンズサポーターズクラブ事務局  
Ehino-reddolphins@mb-f.co.jp

9日(土) FC東京 vs ヴィッセル神戸  
(明治安田J1リーグ第3節)

午後4時キックオフ  
調FC東京 ☎444-2630

9日(土) クリタウォーターガッシュ昭島 vs 日野レッドドルフィンズ  
(NTTジャパンラグビーリーグワン2023-24ディビジョン3第9節)

午後1時キックオフ  
所AGFフィールド

調クリタウォーターガッシュ昭島  
☎070-9169-0790

16日(土) 東京ヴェルディ vs アルビレックス新潟  
(明治安田J1リーグ第4節)

午後4時キックオフ  
調東京ヴェルディ ☎03-3512-1969

20日(祝) 味の素スタジアムBIGフリーマーケット  
調リサイクル運動市民の会

Einfo@recycler.org

29日(金) 東京ヴェルディ vs 京都サンガF.C.  
(明治安田J1リーグ第5節)

午後7時キックオフ  
調東京ヴェルディ ☎03-3512-1969

#### ★武蔵野の森総合スポーツプラザ

2日(土) =LOVEアリーナツアー2024

「Tell me what's more than "LOVE"」  
昼の部:午後2時開演(1時開場)  
夜の部:午後6時30分開演(5時30分開場)  
調(株)サンライズプロモーション東京  
☎0570-00-3337(平日正午〜午後3時)

3日(日) ≠ME 5周年コンサート「≠ME 5th ANNIVERSARY PREMIUM CONCERT」  
昼の部:午後2時開演(1時開場)  
夜の部:午後6時30分開演(5時30分開場)  
調(株)サンライズプロモーション東京  
☎0570-00-3337(平日正午〜午後3時)

22日(金)〜24日(日) 2024 BAEKHYUN ASIA TOUR LONSDALEITE

22日:午後6時開演(5時開場)

23日:午後5時開演(4時開場)

24日:午後4時開演(3時開場)

調(株)ジェイロック ☎03-5485-5555  
(平日午前11時〜午後5時)

26日(火)・27日(水) 2024 bjカップ U18 Presented by 東進ハイスクール

調(一社)バスケットボールジャパンアカデミー「2024 bjカップ U18 Presented by 東進ハイスクール」特設HP

30日(土) Lemino presents ANIMAX MUSIX 2024 SPRING

午後2時開演(0時30分開場)

調(株)ホットスタッフ・プロモーション

☎050-5211-6077(平日正午〜午後6時)

## 広告の欄

掲載の申し込み/株ウィード(広告代理店、多摩川5-9-4 インペリアル京王多摩川フラット103号)☎443-6681・E443-6682  
広告料/1号・2号:1枠3万円、3号(オビ):1枠1万5000円(前払。デザイン・版の制作費・消費税広告主負担)  
※広告料収入は市報ちょうふの印刷製本費用の一部に充当しています (広報課)

里親さんのこと知ってませんか?  
●たまふおす CAFE ●  
●オンライン開催(制度説明&希望者には個別相談)  
●現地開催(里親さんのお話が直接きけるトークイベント&制度説明)  
里親さんの話ちよっと聞いてみたい!  
里親ってなに? 養育家庭ってなんだろう?  
詳細はこちらから  
「多摩フォスタリング里親制度」で検索  
tm.fostering@futaba-yuka.or.jp  
多摩フォスタリング機関 担当:青木  
たまふおす ☎042-444-0191

法律問題・登記でお困りなら、弁護士と司法書士の合同事務所  
調和法律・法務事務所  
弁護士 齋藤裕介 (東京弁護士会所属)  
司法書士 根本幸一郎 (東京司法書士会所属)  
ご相談は45分まで無料  
調布駅 徒歩2分  
調布駅(北側) 徒歩2分  
調布駅 徒歩2分  
調布市小島町1丁目35番地4クレール小島ビル 3階  
☎042-440-3755 ※ご予約下さい。

相続税専門  
相続税申告・農地の相続・事業承継  
生前贈与・遺言書・遺産分割協議書  
早川淳一税理士事務所  
豊富な経験と実績  
親切丁寧がモットー  
土日祝日予約相談可  
調布駅 徒歩4分  
調布市小島町1-11-6 エンケ502  
お問い合わせ ☎042-426-4568

地域密着がモットーです  
「タクシー」のご利用は  
安心・安全な  
イースタンタクシー  
=EM無縁コーポレーション=  
☎042-486-9311  
乗務員募集中  
東京消防庁より「応急手当奨励事業所」に認定されました。  
イースタンモーターズ調布株式会社  
お問い合わせ ☎042-442-1491  
調布市深大寺北町6-6-9 http://www.eastern-group.co.jp

### ●文化会館たづくり2・3月の休館日

日2月24日(土)〜27日(火)、3月25日(月)・26日(火) 調(公財)調布市文化・コミュニティ振興財団☎441-6111 (文化生涯学習課)

### 郷土博物館

〒182-0026 小島町3-26-2  
☎481-7656 ㊟481-7655

開館時間/午前9時～午後4時 入場料/無料  
休館日/月曜日(祝日の場合は直後の平日)

●郷土学習展「ちょっと昔の暮らし」(1階展示室)

期 4月7日(日)まで

●ギャラリー展

「消防組の時代」

(2階ギャラリー)

期 3月2日(土)～4月7日(日)



●令和5年度第7回

下布田遺跡史跡整備市民ワークショップ

令和6年度の活動計画を話し合います。

期 3月10日(日)午前10時～11時30分

所 教育会館3階研修室301 ㊟申し込み順10人

☎電話で受け付け中

### 図書館

中央図書館 〒182-0026 小島町2-33-1  
文化会館たづくり4・5・6階  
☎441-6181 ㊟441-6183 専用用あり

●開館時間と2・3月の休館日

|       | 開館時間                          | 休館日  |
|-------|-------------------------------|--|
| 中央図書館 | 午前9時～午後8時30分<br>(視聴覚資料室は5時まで) | 2月24日(土)～27日(火)<br>3月25日(月)・26日(火)                           |
| 分館    | 午前9時～午後5時                     | 2月26日(月)・27日(火)<br>3月4日(月)・11日(月)<br>18日(月)・25日(月)<br>26日(火) |

●展示

「市内在学中高生の推し本」

期 3月24日(日)まで

所 中央図書館4階



●大人向け紙芝居を

ご利用ください

「高野聖」や「瞼の母」など、約60点の紙芝居を所蔵しています。中央図書館5階の



専用コーナーに所蔵一覧のリストも配布しています。予約すると分館でも借りられます。

### 共催事業

①3月の読書会

所 文化会館たづくり10階1001学習室

因 「南京の基督」芥川龍之介 ㊟申し込み順20人

②公開読書会 そよかぜ読書会

所 文化会館たづくり8階801会議室

因 「ツナグ」辻村深月 ㊟申し込み順5人

①②共に

期 3月20日(祝)午前10時～正午 ㊟無料

期 2月21日(火)午前9時から、直接または電話で図書館読書推進室、アカデミー愛とぴあ(文化会館たづくり10階) ☎441-6328 (午前9時～午後4時)

## 公民館だより

●月曜日休館 ●申し込み/電話または来館で  
●費用/記載のない場合は無料

### 東部公民館

〒182-0003 若葉町1-29-21  
☎03-3309-4505 ㊟03-3305-3456

●ファミリーコンサート「0歳児から楽しめる音楽会」

期 3月7日(土)

所 ㊟午前10時15分～10時45分(10時開場) ㊟11時30分～正午(11時15分開場) ※各回同内容

所 市内在住者

曲目/「愛の挨拶」「小さな世界」「おもちゃのチャチャチャ」ほか

演 ルピナス・カルテット(弦楽四重奏団)

㊟各回40人(多数抽選)

期 2月21日(火)～26日(月)にEメール(㊟toubuk@city.chofu.lg.jp)の件名に「催し名」、本文に参加希望時間(㊟㊟どちらか)、参加者全員の氏名(ふりがな)、町名、電話番号、子どもの年齢または学年、希望座席数を明記※結果は2月28日(火)にEメールで連絡。

締め切り後、定員に満たない場合は、28日(火)午前10時から電話で受け付け(申し込み順)

㊟27日(火)までに受付完了メールが届かなかった場合は要問い合わせ



申し込みフォーム

### 西部公民館

〒182-0035 上石原3-21-6  
☎484-2531 ㊟484-3704

●ロビー展示「鹿島学園高等学校調布キャンパスイラストゼミ作品展」

期 2月23日(祝)～3月7日(休)

所 午前9時～午後9時30分(最終日正午まで)

●シニア歴史散歩

「ノスタルジーを探しに～東京下町谷中界隈めぐり」

期 3月15日(金)午前9時～午後4時 集合時間・場所/8時45分・文化会館たづくりアフラック側入り口前(9時出発。現地までバス) ㊟おむね65歳以上の市民 行程/日暮里→朝倉彫塑館→谷中銀座(各自昼食)→岡倉天心旧居跡→徳川慶喜墓→寛永寺(葵の間、徳川将軍家墓所) ㊟中澤伸弘(都立高校教員・國學院大學兼任講師) ㊟20人(多数抽選)

費 1300円(入館料。当日持参。昼食代は別途各自負担)

期 2月27日(火)午後5時までに直接または電話、Eメール(㊟seibuk@city.chofu.lg.jp)で申し込み(Eメールは件名に「歴史散歩」、本文に名前(ふりがな)、町名、電話番号、年代を明記) ※結果は2月28日(火)以降に連絡

### 北部公民館

〒182-0014 柴崎2-5-18  
☎488-2698 ㊟488-2787

●共催事業「科学の絵本のよみきかせ」

期 2月24日(土)午後2時～2時30分

所 3歳以上の子ども

所 読みきかせサークルのメンバー

㊟当日先着20人

●「知りたい！」が未来をつくる

「科学道100冊」図書展2024

期 3月20日(祝)まで 所 午前9時～午後5時

所 貸し出しなし。科学の本の「宝探しクイズ」や「POP展」同時展示あり

●北の杜講座「みんな集まれ!北の杜防災フェア2024」

期 3月10日(日)午前10時～午後1時

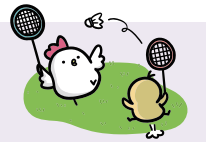
所 暗やみの中で懐中電灯を探せ&簡易ランタン作り、防災効果体験付き手作りトイレ、段ボールベッドなど防災関連展示、消防ポンプ車で記念フォト撮影

㊟当日直接会場へ



## 市民の広場

本欄は市民同士の交流を目的としています。掲載内容の確認や入会申込などは、直接問い合わせ先へ連絡してください。掲載を希望する方は、掲載基準を確認の上お申し込みください。掲載基準を満たさない場合や申し込みが多い場合、掲載できないことがあります。掲載内容の責任は主催者が負います。(広報課)



### 催し

■いきいき健康気功 心身を気功でスタイリング体験会

期 2月28日(火)、3月6日(火)午前10時～正午 所 市民プラザあくろす ㊟無料 ㊟松山下 ☎497-3536 ※心身のリフレッシュに最適な気功をぜひ一度体感してください

■気功・無料体験会(ツボと呼吸法で健康寿命を延ばそう)

期 2月29日(休)午前10時～11時30分 所 市民プラザあくろす ㊟無料 ㊟清水 ☎090-7708-2226

■老化予防・体調不良から身を守る!漢方健康常識講座

期 3月1日(金)午前9時～10時30分 所 文化会館たづくり3階 ㊟無料 ㊟王 ☎080-7822-9201 ※㊟dazhongweb@outlook.com

■社交ダンスパーティー 期 3月7日(休)午後1時30分～4時

所 文化会館たづくり1階 ㊟無料 ㊟金田 ☎080-3024-6291 ※誰でも参加できます

■鹿沙門天管弦楽団 第64回演奏会 期 3月16日(土)午後2時

～(1時15分開場) 所 グリーンホール大ホール ㊟1000円(施設等使用料) ㊟小川 ☎080-5420-0518 ※未就学児の入場はご遠慮ください

| 会員募集 | サークル名                 | 活動日時           | 活動場所        | 入会金 | 会費     | 問い合わせ             | 備考          |
|------|-----------------------|----------------|-------------|-----|--------|-------------------|-------------|
|      | 半藤一利「昭和史・戦後編」を読み話し合う会 | 第3木曜日午前10時～正午  | 深大寺地域福祉センター | ナシ  | ナシ     | つのだ 角田 ☎484-6345  |             |
|      | ジャズボーカル ドリーム          | 第2・4金曜日午後2時～4時 | 原則北部公民館     | ナシ  | 月3000円 | 山田 ☎090-8581-8576 | 初心者の方も大歓迎です |
|      | 茶の湯 表千家 松風会           | 第2・4火曜日午前9時～正午 | 北部公民館       | ナシ  | 月3000円 | 吉野 ☎482-0368      | 初心者歓迎       |

新しい「粋」な樹木墓地ができました

## 「世田谷 自然の杜」のご案内

自然へと還る、現代社会のニーズに合った新しい形

合同樹木墓地 **28**万円

毎年の維持費がわからない、シンプルなプランです。

宗旨宗派自由

優しい樹木に包まれ  
自然へと還る自然志向のお墓

個別樹木墓地 **45**万円より

お好みに合わせたプランをお選びいただけます。

天護山 妙祐寺 東京都世田谷区北烏山4-16-1

お問い合わせ ☎0120-695-759

詳細情報、資料請求、各種お問い合わせは ㊟世田谷 自然の杜 と検索してください。



# 3月は東京都の自殺対策強化月間

～気づいてください！体と心の限界サイン～



令和5年の全国の自殺者数は2万1818人(暫定値)で、市内でも毎年数十人の方が自ら命を絶っています。あなた自身の命とあなたの大切な人を守るために、ひとりで悩まず、ご相談ください。

また、ゲートキーパーの役割を紹介する動画を市動画ライブラリーで配信しています。ぜひ一度ご覧ください。

※ゲートキーパーとは自殺を示すサインに気づき、適切な対応(声かけ、見守りなど)を図ることができる人



市動画ライブラリー



## LINE 相談

☎毎日午後3時～11時(受付は10時30分まで)  
**アカウント名/相談はっとLINE@東京**  
 右のQRコードを読み取り、友だち登録した上で相談



## 市内の相談

- ◎うつ病などの心の健康相談  
 健康推進課 / ☎441-6100  
 ☎平日午前9時～午後5時  
 調布市こころの健康支援センター / ☎490-8166  
 ☎月～土曜日(祝日を除く)  
 ☎午前9時～午後5時(土曜日は正午まで)
- ◎その他の各種市民相談  
 高齢者の生活、学校生活(不登校・いじめなど)、消費生活(多重債務・契約トラブルなど)について受付中。(健康推進課)



## 東京都の特別相談

自殺対策強化月間中、特別相談として受付時間を延長します。深夜の相談もできますのでこの機会に相談してみませんか。

| 相談窓口   | 電話番号                          | 受付日時  |  |
|--|-------------------------------|---|--|
|  |                               | 特別相談  | 通常相談   |
| フリーダイヤル特別相談(東京)<br>(NPO法人国際ビフレンダーズ<br>東京自殺防止センター)        | ☎0120-58-9090<br>03-5286-9090 | 3月1日(金)～7日(木)<br>午後8時～<br>4日(月)午後8時30分～<br>5日(火)午後5時～<br>いずれも翌午前2時30分まで | 03-5286-9090<br>毎日<br>午後8時～翌午前2時30分<br>※月曜日:午後10時30分～<br>火曜日:午後5時～ |
| 有終支援いのちの山彦電話<br>～傾聴電話～<br>(NPO法人有終支援いのちの山彦電話)            | 03-3842-5311                  | 3月の火・水・金・土・日曜日、<br>祝日正午～午後8時  | 03-3842-5311<br>火・水・金・土曜日<br>正午～午後8時                               |
| (全国)自殺予防いのちの電話<br>(一社)日本いのちの電話連盟)                        | ☎0120-783-556                 | 3月1日(金)～31日(日)<br>午後4時～9時<br>※10日(日)は午前8時～翌午前8時                         | ☎0120-783-556<br>午後4時～9時<br>毎月10日午前8時～翌午前8時                        |
| (東京)東京いのちの電話<br>(一社)いのちの電話                               | 03-3264-4343                  | 毎日<br>24時間  | 03-3264-4343<br>毎日 24時間  |
| 東京都自殺相談ダイヤル<br>～こころのいのちのほっとライン～<br>(東京都(NPO法人メンタルケア協議会)) | 0570-087478                   | 3月27日(火)～31日(日)<br>24時間   | 0570-087478<br>毎日<br>正午～翌午前5時30分                                   |

※0570で始まるナビダイヤルは有料です(携帯電話の無料通話、かけ放題プランなどの対象外)



## 自死遺族のための電話相談

| 相談窓口                                | 電話番号         | 受付日時                          |  |
|-------------------------------------|--------------|-------------------------------|--|
|                                     |              | 特別相談                          | 通常相談   |
| 自死遺族傾聴電話<br>(NPO法人グリーフケア・サポートプラザ)   | 03-3796-5453 | 3月5日(火)～8日(金)<br>午前11時～午後4時   | 03-3796-5453<br>火・木・土曜日<br>午前11時～午後4時            |
| 自死遺族相談ダイヤル<br>(NPO法人全国自死遺族総合支援センター) | 03-3261-4350 | 3月11日(月)～13日(水)<br>午前10時～午後5時 | 03-3261-4350<br>木曜日:午前10時～午後8時<br>日曜日:午前10時～午後6時 |

# 3月の相談案内

| 相談名   | 内容       | 相談員  | 日程             | 時間など   |  |
|-------|----------|--|----------------|--|--|
| 予約制   | 法律       | 離婚、相続、契約、金銭貸借など<br>※相談内容により、ほかの相談も利用できます。<br>詳細は、予約の際にお問い合わせください | 弁護士            | 9日(土)<br>1日(金)・5日(火)・8日(金)・12日(火)・15日(金)・<br>19日(火)・22日(金)・26日(火)・29日(金) | 午前9時～午後1時 回16人<br>午後1時～5時 回16人(8日(金)は8人) |
|       | 相続等の書類作成 | 相続時の提出書類(遺言書、遺産分割協議書など)の作成方法など                                   | 行政書士           | 12日(火)・26日(火)  | 午後1時～4時 回6人                              |
|       | 心        | 人間関係や生き方など心の悩み   | 公認心理師<br>専門相談員 | 5日(火)<br>14日(水)・21日(水)・28日(水)  | 午後1時～4時 回3人                              |
|       | 交通事故     | 示談の方法、損害賠償、慰謝料、保険金など   | 専門相談員<br>弁護士   | 6日(水)・13日(水)・27日(水)<br>3月の相談はありません                                       | 午後1時～4時 回4人                              |
|       | 年金・社会保険  | 年金、高額療養費、雇用保険、解雇など   | 社会保険労務士        | 7日(水)  | 午後1時～4時 回6人                              |
|       | 税務       | 所得税、相続税、贈与税、事業税、市民税、法人税など  | 税理士            | 4日(月)・14日(水)・15日(金)  |  |
|       | 不動産取引    | 土地・建物の売買、アパートの賃貸借契約など  | 宅地建物取引士        | 1日(金)・8日(金)・15日(金)・22日(金)・29日(金)   |  |
|       | 登記       | 土地・建物の売買・贈与・相続、会社の設立・役員変更など                                      | 司法書士           | 1日(金)・15日(金)<br>※登記申請書や添付書類の作成<br>および確認は行いません                            |  |
|       | 土地家屋調査測量 | 土地・建物の調査測量、表示登記など  | 土地家屋調査士        | 15日(金)   |  |
|       | 総合相談日    | 法律、税務、不動産取引、登記、土地家屋調査測量に関する各種相談                                  | 有資格者           | 15日(金)   | 午後1時～4時<br>(法律相談は5時まで)                   |
| 当日先着順 | 人権身の上    | 日常生活での人権侵害問題   | 人権擁護委員         | 27日(水)   | 午後1時～4時                                  |
|       | 市政・行政    | 市の業務全般と官公署などへの意見、要望など  | 行政相談委員         | 13日(水)   |  |
| ※2    | 家庭       | 夫婦・親子などの家庭生活の問題  | 専門相談員          | 11日(月)・25日(月)  |  |

※1 予約開始日は相談日の1週間前(祝・休日の場合はその直前の開庁日。土曜日の法律相談のみ1週間前の金曜日)  
 予約開始時間/窓口は午前8時30分～、電話は午前9時～  
 ※2 相談日当日に先着順で受け付け。受付時間/窓口は午前8時30分～午後3時、電話は午前9時～午後3時

☎無料  
 ☎市民相談課(市役所2階)  
 ☎481-7032

各種相談窓口はこちら ▶▶▶

調布市LINE公式アカウントに  
友だち登録してから調べる



市HPから調べる



スポーツピックス Sports★Topics



明治安田J1リーグ2024シーズンが開幕  
みんなでFC東京を応援しよう

**開幕戦** セレッソ大阪戦(アウェイ) 2月24日(土)午後3時キックオフ  
**ホーム開幕戦** サンフレッチェ広島戦 3月 2日(土)午後3時キックオフ

新シーズンの開幕に併せて、市では街路灯フラッグの掲出や市庁舎エレベーター装飾などさまざまな応援企画を実施しています。頑張れFC東京!

催事の取り組みの詳細は市HP参照 図スポーツ振興課☎481-7498



今シーズン注目選手

バンゲルナガンデ佳史扶

フィジカルの強さとボール奪取に長けたDF。左足から放たれるクロスボールでチャンスを演出する。  
ポジション/DF  
生年月日/2001年9月24日  
身長・体重/176cm・74kg



Message

今年こそ、Jリーグ優勝ができるように全力で戦うので、ぜひ、味の素スタジアムに足を運んでください。  
応援よろしくをお願いします。

指揮を執る監督

ピーター クラムフスキー

生年月日/1978年10月16日  
出身/オーストラリア  
指導歴(日本) /  
2018.1~2019 横浜F・マリノスヘッドコーチ  
2020.1~2020.11 清水エスパルス監督  
2021.5~2023.4 モンテディオ山形監督  
2023.6~ FC東京監督



Message

皆さんが誇りに思える、そして、ワクワクすることができるように、選手達はハードワークしてきています。  
皆さんの応援があれば何でも達成できると思っています。応援よろしくをお願いします。



二人からのメッセージ動画は、東京都調布市スポーツインフォメーション【公式】X(旧ツイッター)で配信します



東京サントリーサンゴリアス  
ホストゲーム 観戦バスツアー  
(対横浜キャノンイーグルス)

NTTジャパンラグビー リーグワン2023-2024 ディビジョン1に所属する東京サントリーサンゴリアスホストゲームを観戦しませんか。バスツアー限定応援グッズをプレゼントします。



市HP

- 日 3月23日(土)午後2時30分キックオフ
- 所 秩父宮ラグビー場
- 図 市内在住・在勤・在学の方
- 因 市役所から会場までのバスツアー(往復)、試合観戦、バスツアー限定応援グッズのプレゼントなど
- 定 40人(多数抽選。2人まで申し込み可) 費 無料
- 申 3月3日(日)までに市HPから電子申請で申し込み
- 他 集合時間などの詳細は当選者へ通知
- 図 スポーツ振興課☎481-7496



©東京サントリーサンゴリアス



3月の休日診療当番医

診療時間/午前9時~正午・午後1時~5時※診療状況によって、診療・受付時間が変更になることがあります。必ず各医療機関に電話で確認してから、お出掛けください

| 日程     | 医療機関名・診療科目               | 電話番号         | 所在地                      |
|--------|--------------------------|--------------|--------------------------|
| 3日(日)  | 高坂皮膚科(皮)                 | 486-8915     | 飛田給1-27-3吉野ビル1階A         |
|        | 保健センター1階(小)              | 441-6110     | 小島町2-33-1文化会館たづくり西館      |
|        | おぎもと内科クリニック(内)           | 489-6658     | 国領町2-13-8                |
|        | 宮本デンタルクリニック調布(歯)         | 426-9177     | 布田1-20-43-1階             |
| 10日(日) | きしおか眼科(眼)                | 03-5314-3626 | 仙川町3-1-16ステイヒルズ仙川2階      |
|        | 保健センター1階(小)              | 441-6110     | 小島町2-33-1文化会館たづくり西館      |
|        | せき循環器内科クリニック(循環器内、内)     | 487-1505     | 小島町1-14-3ヒューリック調布2階      |
| 17日(日) | 田邊歯科医院(歯)                | 482-3050     | 国領町1-33-8                |
|        | せしもクリニック(皮、アレルギー、形成外)    | 443-1241     | 小島町2-45-6                |
|        | 石川こどもクリニック(小、内、アレルギー)    | 440-7181     | 西つつじヶ丘4-15-6ピラ・サルーテ105   |
|        | 仙川駅前すずきクリニック(内)          | 03-3309-1777 | 仙川町1-18-2 3110ビル3階       |
| 20日(祝) | こいけ歯科クリニック(歯)            | 03-5315-7227 | 東つつじヶ丘1-1-7-207          |
|        | きくち整形外科(整外)              | 440-3200     | 深大寺東町2-23-5深大寺メディカルビル101 |
|        | 柴崎ファミリークリニック(内、小)        | 440-3545     | 菊野台2-23-5サニーアイランドビル3階    |
|        | ふじかわクリニック(内、循、外、皮)       | 440-8277     | 深大寺東町2-23-5深大寺メディカルビル2階  |
| 24日(日) | 大山歯科医院(歯)                | 481-3557     | 多摩川4-16-5                |
|        | 津田整形外科(整外)               | 487-0099     | 国領町2-13-5                |
|        | コクティやまうち内科・神経内科(内、神経内、小) | 488-7651     | 国領町2-5-15コクティ2階          |
|        | クリニック花水木(内)              | 441-5765     | 深大寺北町4-17-7              |
| 31日(日) | とみさわ歯科医院(歯)              | 481-0807     | 調布ヶ丘4-37-4               |
|        | 水野眼科クリニック(眼)             | 486-1177     | 布田1-26-12ダイアパレス調布105     |
|        | 保健センター1階(小)              | 441-6110     | 小島町2-33-1文化会館たづくり西館      |
|        | くろかわクリニック(内)             | 444-4880     | 国領町5-70-2サン・ルーシー2階       |
|        | 中村歯科医院(歯)                | 482-6334     | 下石原1-38-2                |

休日夜間急患診療所 ☎484-1455

国土・日曜日、祝・休日、年末年始 午後7時~10時(受付は9時45分まで)  
調布市医療ステーション1階(小島町3-68-10)  
因 内科小児科系※日によって担当医師の専門分野が異なりますので、必ず電話連絡の上、お越しください

小児初期救急平日準夜間診療 ☎03-3488-2061

月~金曜日(祝・休日、年末年始、病院が指定した日を除く) 午後7時~10時(受付は9時30分まで)  
調布市立慈恵会医科大学附属第三病院内 狛江・調布小児初期救急平日準夜間診療室  
因 小児科 ※必ず電話連絡の上、お越しください

3月の相談案内は11面に掲載しています

休日診療は急病者のための診療です。医療機関は変更となる場合がありますので、最新の情報は市HPを参照してください。発熱患者を診療していない医療機関もあります。



市HP

市内救急病院

- 調布病院 下石原3-45-1 ☎484-2626
- 北多摩病院 調布ヶ丘4-1-1 ☎486-8111
- 調布東山病院 小島町2-32-17 ☎481-5511
- ※当日の診療科目を事前に電話でご確認ください

救急医療機関案内(24時間)

- 調布消防署☎486-0119
- 救急相談センター☎#7119
- ※ダイヤル回線からは☎042-521-2323(消防庁テレホンサービス)へ消防庁テレホンサービス☎042-521-2323
- 東京都医療機関案内サービス「ひまわり」☎03-5272-0303
- 図「東京都医療機関ひまわり」

図健康推進課☎441-6100

調布市の世帯数と人口

令和6年2月1日現在 ( )は対前月比

| 世帯数     | 日本人   |               |    | 外国人     |       |               | 総数  |         |       |               |   |         |       |               |
|---------|-------|---------------|----|---------|-------|---------------|-----|---------|-------|---------------|---|---------|-------|---------------|
|         | 日本人   | 外国人           | 総数 | 日本人     | 外国人   | 総数            | 日本人 | 外国人     | 総数    |               |   |         |       |               |
| 120,658 | 2,804 | 123,462 (35減) | 男  | 113,440 | 2,581 | 116,021 (10減) | 女   | 120,153 | 2,525 | 122,678 (65減) | 計 | 233,593 | 5,106 | 238,699 (75減) |

●固定資産税・都市計画税第4期、国民健康保険税第8期の納期限は2月29日(木) お手元の納付書で、指定金融機関派出所(市役所2階)・神代出張所・取扱金融機関などでお納めください。なお、バーコード付きの納付書は全国のコンビニエンスストアや、スマートフォン・タブレット端末(モバイルレジ)でも納付できます。また、個人市・都民税(普通徴収)、固定資産税・都市計画税、軽自動車税、国民健康保険税は、ATMやオンライン(地方税お支払サイト、ペイジー、アプリ・クレジット決済)で納付できます。詳細は納付書裏面または市HP参照。納付書がない方はご連絡ください。 図納税課(市役所3階)☎481-7214~20