

### 自転車等駐車場の学生利用更新

期 3月21日(休)~27日(休) 時 午前10時~午後5時  
定期契約中の学生で、4月以降も引き続き減額申請  
する方※現在使用のICカード定期券は3月末で無効  
ICカード定期券・学生証・合格証など

#### 受付場所

- 飛田給駅周辺駐車場：  
飛田給北自転車駐車場（飛田給1-41-1）
  - 西調布駅周辺駐車場：  
西調布南第2自転車駐車場（上石原2-32-2）
  - 調布駅・布田駅・京王多摩川駅周辺駐車場：  
調布南第1自転車駐車場（布田4-17-10）
  - 国領駅周辺駐車場：  
国領西自転車等駐車場（国領町1-44-38）
  - 柴崎駅周辺駐車場：  
柴崎東自転車駐車場（菊野台1-22-3）
  - つつじヶ丘駅周辺駐車場：  
つつじヶ丘駅西第3自転車等駐車場  
（菊野台3-21-25）
  - 仙川駅周辺駐車場：  
仙川南第2自転車駐車場（仙川町1-50-2）
- 調（一財）調布市市民サービス公社 ☎486-2141  
（交通対策課）



催し

### 生涯学習サークル体験事業

◎リトモ ラティエノ  
日 3月11日(月)・18日(月)、4月1日(月) 時 午前10時~11時10分  
所 文化会館たづくりリハーサル室 初初心者  
因 フィットネスダンス [ZUMBA] の体験  
定 各日申し込み順10人 費 無料 備 運動のできる服装、  
室内シューズ、飲み物、汗拭きタオル  
申 3月8日(日)までに電話で生涯学習情報コーナー  
☎441-6155 (文化生涯学習課)

### 第5回調布市境ウオーク① (北東部)

調布市の市境一周40kmを3回に分けて歩きます。  
今回は世田谷区と三鷹市との北東部隣接地12kmです。  
日 3月24日(日) 集 午前8時50分・仙川  
駅前広場 調布市ウオーキング協会 申 申し込み

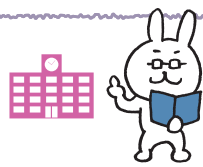
順20人 費400円(地図代、保険料) 備 帽子、水筒  
調はがきまたはEメールに参加者氏名と電話番号を明  
記して201-0012狛江市中和泉4-8-4調布市ウオ  
ーキング協会事務局・☎71mjx6386@gmail.com  
調ウオーキング協会事務局・小川 ☎03-5497-0286  
(産業振興課)

### 調布市民健康づくり始める会のイベント



◎健康づくりサロン 健康体操広場  
日 3月25日(月)午前10時~11時30分(受付9時45分~)  
所 総合福祉センター2階  
定 当日先着60人 費 300円  
備 マスク、飲み物、手拭い(タオル可)など  
調 調布市民健康づくり始める会・高松 ☎486-5804

◎ヘルシーウォーキング  
「野川のしだれ桜鑑賞と武蔵野の公園めぐり」  
日 3月30日(土)※雨天中止 集 午前9時  
・JR中央線武蔵小金井駅南口広場 散 午後2時30分  
(予定)・京王線飛田給駅 歩 約7.5km  
費 300円(保険料、資料代) 備 飲み物、弁当、帽子、  
雨具、敷物、健康保険証など 日 当日直接集合場所へ  
調 市民活動支援センター電話代行サービス  
☎498-3381(開催日前日まで) (健康推進課)



## 相互友好協力協定締結大学の市民対象の事業紹介

詳細は調布市生涯学習情報コーナー参照 (文化生涯学習課)



生涯学習情報コーナーHP

### 電気通信大学 <平成15年5月20日締結>

#### ●電気通信大学プログラミング教室入会説明会

日 3月17日(日)午後2時~3時  
対 小学5年生~高校生  
因 学習内容や受講生の作品紹介、Q&Aなど  
費 無料 備 オンライン (Zoom) で開催  
申 電気通信大学プログラミング教室から申し込み  
調 電気通信大学プログラミング教室事務局  
☎np0@uec-programming.com



#### ●匠ガールイベント「春休みは電通大でラボ体験2024」(女子中高生向け)

日 3月26日(火)  
時 午前9時30分~午後3時30分(昼休みあり) ※午  
前のみの体験あり  
所 電気通信大学 調 女子中学・高校生  
定 32人(多数抽選) 費 無料  
申 3月8日(日)正午までに申し込みフォー  
ムから申し込み  
調 電気通信大学 男女共同参画・ダイバーシティ戦  
略推進室 ☎ge-staff-group@gl.cc.uec.ac.jp



### 明治大学 <平成16年2月17日締結>

#### ●生涯学習機関「リバティアカデミー」 2024年度春期講座

①近代アジアのゆりかご、神田駿河台・神保町、そ  
して明治大学  
日 4月19日(金)・26日(金)、5月10日(金)・17日(金)・24日  
(金)・31日(金) 時 午後3時~4時30分  
調 高田幸男(本学教授)ほか 定 申し込み順30人

②漆塗りを楽しむ  
日 4月20日(土)・27日(土)、5月18日(土)・25日(土)、6月  
8日(土)、7月13日(土)、9月28日(土)、10月19日(土)、11  
月16日(土)、12月14日(土)  
時 午後1時30分~3時30分  
調 本多貴之(本学准教授)、小林恵美(漆工房Shara  
主宰) 定 申し込み順20人

#### ③『万葉集』の始まり、「飛鳥万葉」を読むI

日 4月26日(金)、5月24日(金)、6月28日(金)、7月26日  
(金)、8月23日(金)  
時 午後1時~2時30分  
調 居駒永幸(本学名誉教授)  
定 申し込み順30人

#### ①~③共に

所 明治大学①③駿河台キャンパス②生田キャンパス  
費 ①1万3200円②3万800円  
③1万6500円

申 明治大学リバティアカデミーから申  
し込み  
調 明治大学リバティアカデミー事務局  
☎03-3296-4423・☎academy@mics.meiji.ac.jp



### 桐朋学園 <平成16年7月22日締結>

#### ●桐朋学園芸術短期大学

◎2024年度 前期ウィークエンドカレッジ  
A 歌を歌って体内活性化! (全6回)  
日 ①4月20日(土)②5月25日(土)③6月1日(土)④8日(土)  
⑤22日(土)⑥7月13日(土)(予備日7月20日(土))  
時 午後3時~4時30分  
調 松井康司(本学名誉教授)  
定 申し込み順40人

#### B 箏講座 (全6回)

日 ①4月20日(土)②5月11日(土)③6月1日(土)④22日(土)  
⑤7月13日(土)⑥27日(土)(予備日8月10日(土))  
時 午前10時30分~正午(初級①)、午後0時30分~  
2時(中級~上級)、2時30分~4時(初級②)  
調 滝田美智子(本学特別招聘教授)  
定 各クラス申し込み順10人

#### C 作曲家があかす有名オペラのドラマと音楽の秘密 (全5回)

日 ①5月12日(日)②6月9日(日)③23日(日)④7月28日(日)  
⑤8月11日(日)(予備日8月18日(日))  
時 午後2時~3時30分(予備日8月18日(日)のみ4時  
~5時30分)  
調 たかの舞例(本学講師)  
定 申し込み順20人

#### ◎あなたもできる作曲講座 (全6回)

日 ①5月19日(日)②6月2日(日)③16日(日)④7月21日(日)  
⑤8月4日(日)⑥18日(日)(予備日8月25日(日))  
時 午後2時~3時30分 備 たかの舞例  
定 申し込み順20人

#### ◎名曲のしくみ~魅力の再発見V (全6回)

日 ①4月28日(日)②5月19日(日)③6月9日(日)④7月28  
日(日)⑤8月4日(日)⑥18日(日)(予備日9月1日(日))  
時 午前10時30分~正午  
調 池田哲美(本学特任教授) 定 申し込み順20人

#### ◎S (ソルフェージュ) H (ハーモニー) M (メロ ディ) を楽しみながら学びましょう (全8回)

日 ①4月20日(土)②5月11日(土)③18日(土)④25日(土)⑤6  
月8日(土)⑥22日(土)⑦7月13日(土)⑧20日(土)(予備日9  
月7日(土))  
時 午後2時30分~4時(初級)、4時30分~6時(中  
級) 備 坂田晴美(元本学講師)  
定 各クラス申し込み順15人

#### ◎2024年度 前期イブニングカレッジ

#### ◎「身体と音楽との調和」~inspired by Alexander Technique (全6回)

日 ①4月30日(火)②5月28日(火)③6月11日(火)④25日(火)  
⑤7月2日(火)⑥9日(火)(予備日7月16日(火))  
時 午後6時~7時30分 備 志村寿一(本学特任教授)  
定 申し込み順20人

#### A~G 共に

費 A B D E G 1万2000円 C 1万円  
F 1万6000円

調 桐朋学園芸術短期大学から申し込み  
調 桐朋学園芸術短期大学 調 03-3300-4252



### 東京慈恵会医科大学 <平成20年11月28日締結>

#### ●プレコンセプションケア学習会

日 3月8日(日)午後5時30分~7時  
所 慈恵医大 調 国領キャンパス看護学大講堂 費 無料  
日 3月7日(日)までに申し込みフォー  
ムから申し込み  
調 慈恵医大 調 国領校学事課  
☎03-3430-8686(内線2103)

