

3・4月の市民課窓口は大変混みあいます

市民課 ☎481-7041~5

3・4月は転入や転出などで多くの方が市役所に来庁しますので、自宅でできる手続きの利用や、神代出張所の利用をご検討ください。



混雑状況(市HP)

LINE※で混雑状況を確認してから来庁するといよいよ!

※調布市LINE公式アカウントにご登録ください



混雑予想カレンダー

日曜日	月曜日	火曜日	水曜日	木曜日	金曜日	土曜日
	3/11 ★★	12 ★	13 ★	14 ★	15 ★★	
	18 ★★	19 ★★		21 ★★	22 ★★	
24 ★	25 ★★★	26 ★★	27 ★★	28 ★★	29 ★★★★	
	4/1 ★★★	2 ★★	3 ★★	4 ★★	5 ★★★★	
	8 ★	9	10	11	12 ★	13
	15 ★	16	17	18	19 ★	
	22 ★	23	24	25	26 ★	

【受付までの待ち時間】

★★★★大混雑日(120分以上) ★★★大混雑日(90分以上) ★混雑日(60分以上)

【受付時間】平日/午前8時30分~午後5時15分

土・日曜日/午前9時~午後1時

神代出張所で可能な手続き

時 平日午前8時30分~午後5時15分

内 ●転出入の手続き ●住民票の写し

●印鑑登録証明書、戸籍謄本・抄本等の交付、戸籍の届け出

●年金現況届証明書 ●(市)税証明書の一部(取得できる市税証明書などの詳細は、事前に担当課へ要問い合わせ) ●身分証明書

●不在住・不在籍証明、臨時運行許可証(仮ナンバー)、町名地番変更証明書

※国民健康保険証の即日発行、児童手当などの一部手続きはできません

調布市神代出張所 ☎481-7600

「どこでも市役所」を目指して

来庁せずに行える手続きはこちら

来庁せずに行える手続き方法などの詳細は市HPをご確認ください。→



市HP

郵送での手続き

●市外へ引越す時の転出届

届出の受理後、転出証明書を返送します。

●証明書の請求

☑戸籍関係証明書(戸籍謄本・抄本、身分証明書)、住民票の写しなど

マイナンバーカードを利用した手続き

●オンラインによる転出届・転入(転居) 予定連絡

マイナンバーカードを使って、マイナポータルからオンラインで転出の届出ができます。届出後は、転出先の市区町村窓口での転入手続きが必要です。

●コンビニエンスストアで証明書の取得

全国のコンビニエンスストアのマルチコピー機で住民票の写しなどの証明書が取得できます。

取得には利用者証明用電子証明書(4桁の暗証番号)の入力が必要です。

時 午前6時30分~午後11時(システムメンテナンスなどの休止日を除く)

マルチコピー機で取得できる証明書の種類

●住民票の写し ●印鑑登録証明書

●戸籍証明書(全部・一部事項証明)

●戸籍の附票の写し

●税証明書の一部※1月1日時点と証明書発行時点で市内に住居登録のある方

(最新の課税年度のみ発行可)

●オンライン申請

スマートフォンとマイナンバーカードを使って、オンラインで住民票・戸籍と附票発行の申請ができます。調布市LINE公式アカウントに登録し、メニュー画面の「電子申請」から指定のサイトを閲覧し、申請手続きに進むこともできます。

神代出張所にもマルチコピー機があるよ!



電話予約サービス

電話で予約すると、夜間・休日に、本人または同一世帯の方の住民票の写し・印鑑登録証明書を受け取ることができます。受け取りは、予約日を含めた3日以内です。

予約受付時間/平日午前9時~午後4時

受け取り場所/市役所庁舎管理室(1階)

☑印鑑登録証明書は、予約時に印鑑登録証(カード)の登録番号が必要

広域交付も利用できます

住民登録地や本籍地以外の市区町村窓口で、住民票や戸籍謄本が請求できます。※当日は交付できない場合があります



登録している人に聞きました



窓口の混雑状況の確認だけじゃない!!

LINEを活用するとこんなに便利!



住民票・転出届のオンライン申請

「平日は仕事で忙しいので、休みの日に自宅から申請できて、とても助かりました。」



道路などの不具合を通報

「道路にできた穴ぼこを、その場で写真を撮って通報できました。」



WEB版の市報を閲覧

「市報の発行日に通知が届くので、通勤中や昼休憩の間にスマートフォンで見えています。」



粗大ごみの申し込み

「粗大ごみの申し込みがスムーズにできました。」

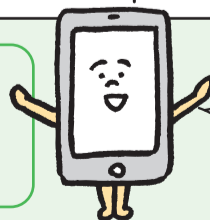
調布市広報課 ☎481-7301



LINEの登録方法



このQRコードを読み取るか、LINEのホーム画面の検索バーで「調布市」と検索して、友だちに追加してください。



受信設定して必要な情報を選ぼう