

# 子ども発達センター利用状況

(令和5年度については、12月31日時点での数値)

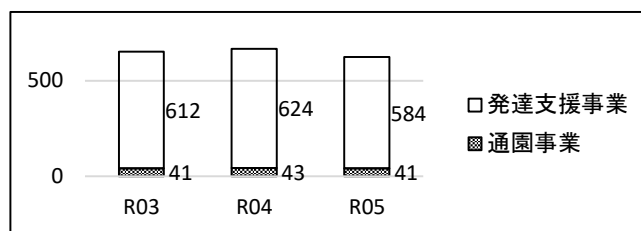
資料 1

R6.2.5  
令和5年度第2回 運営会議資料

## 1 センター利用人数

(単位 人)

年度	通園事業	発達支援事業	計
R03	41	612	653
R04	43	624	667
R05	41	584	625

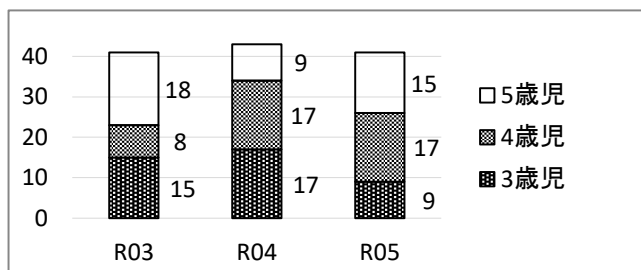


※ 在籍児と途中で退園した児の数を足したものです。

## 2 通園事業年齢内訳

(単位 人)

年度	3歳児	4歳児	5歳児	計
R03	15	8	18	41
R04	17	17	9	43
R05	9	17	15	41



## 3 発達支援事業年齢内訳

(単位 人)

年度	0歳児	1歳児	2歳児	3歳児	4歳児	5歳児	計
R03	7	27	88	121	181	188	612
R04	11	25	97	122	169	200	624
R05	4	27	80	126	153	194	584

## 4 発達支援事業事業別利用人数(延べ数)

(単位 人)

年度	運動療法グループ※	1歳児グループ	2歳児グループ	幼児グループ	親子グループ	作業活動グループ	言語・心理療法	運動療法	作業療法	計
R03		4	62	15	74	26	393	28	29	631
R04		9	53	18	70	25	418	29	33	655
R05	11	0	45	19	62	25	372	30	21	585

※ 運動療法グループ…令和5年度から開設。運動発達や身体機能に遅れや心配のある0～2歳児を対象としたグループ

※ 事業を重複して利用している児や年度途中で利用事業を変更した児を含みます。

## 5 新規利用相談

(単位 人)

年度	相談児数	初回相談	利用申請
R03	422	299	208
R04	499	359	236
R05	405	263	186

## 6 相談事業延べ支援数

(単位 件)

年度	利用相談	一般相談	在籍児相談	計
R03	1,473	255	332	2,060
R04	1,673	289	393	2,355
R05	1,282	195	190	1,667

### 6-1 発達相談コーディネーター延べ支援数

(単位 件)

年度	利用相談	一般相談	在籍児相談	計
R04	31	29	4	64
R05	97	55	6	158

※ 相談事業延べ支援数から、発達相談コーディネーターが対応した件数を抜粋したものです。

※ 令和4年度は、令和4年11月から令和5年3月までに支援した件数です。

## 7 子ども施設訪問事業人数

(単位 人)

年度	利用人数
R03	25
R04	16
R05	7

## 8 緊急一時養護事業等

(単位 人)

年度	緊急一時養護事業		リフレッシュ支援事業	
	延べ利用者数	実利用者数	延べ利用者数	実利用者数
R03	51	17	120	25
R04	61	16	155	28
R05	17	10	126	23

## 9 相談支援事業

(単位 件)

年度	計画作成(延べ)	モニタリング(延べ)
R03	139	112
R04	151	128
R05	109	97

## 10 保育所等訪問支援事業

年度	利用人数(人)	訪問回数(回)
R03	2	25
R04	6	44
R05	6	43