



ちようふ

CONTENTS(主な内容)

調布市コロナアプリを配信中	3
令和3年度認可保育園入園申し込み	5
令和3年度私立幼稚園園児募集	5
特集「みんなで減らそう調布のごみ」	8・9
調布市スーパープレミアム付商品券	16



発行：調布市（毎月5日・20日発行）所在地：〒182-8511 東京都調布市小島町 2-35-1
編集：行政経営部広報課

市ホームページ：<https://www.city.chofu.tokyo.jp/> ☎042-481-7111

市報ちようふの配布に関する問い合わせは
市報ちようふ配布コールセンター
☎050-5357-9679へ

調布市文化生涯学習課 ☎481-7140

10月は 食品ロス削減月間

家庭からでの
食品ロスの合計
284万トン

作りすぎや
食べ残しで捨てられる

食べ残し
119万トン
41.9%

直接廃棄
100万トン
35.3%

未開封の食品が
食べずに
捨てられている

過剰除去
65万トン
22.8%

野菜の皮を
厚くむき過ぎるなど、
食べられる部分が
捨てられている

出典：環境省「平成29年度推計」

みんなで減らそう食品ロス

「食品ロス」とは、本来食べられる食品が廃棄されることです。10月は「食品ロス削減月間」です。この機会に食品ロス削減について考えてみませんか。

※令和元年10月1日に施行された食品ロス削減推進法で、10月は食品ロス削減月間と定められました

食品ロスはどれくらい？

日本では、612万トン（家庭から約284万トン）の食品ロスが発生しています*1。国民1人当たりに換算すると、茶碗約1杯分（約132g）*2の食べ物が毎日捨てられています。

これは、世界中で飢餓に苦しむ人々に向けた世界の食糧援助量（年間約390万トン*3）の1.6倍に相当します。

*1 農林水産省及び環境省「平成29年度推計」
*2 総務省人口推計（平成29年10月1日）
*3 国連世界食糧計画（WFP）平成30年実績

もったいない!!

食べられる食品は
フードバンク調布やフードドライブへ

いただき物や買いすぎた物など、ご家庭で余っている食べ物を持ち寄り、市内の施設に寄付します。

食品ロス削減のためにできることや
フードバンクの詳細は、2面をご覧ください → → →

手をつなぐ樹 369



未曾有の困難を乗り越えて

若い頃に職場の先輩から質問された。「あんな、仕事が集中して、誰に助けを求められないか」と思う。意味を理解し、かたがと、そんな時は、周囲で一番多く仕事を抱えて忙しくしている人に頼むんだ。」？「？」「そいつはきつと、元談じゃないよ。このくそ忙しい時に「なんて言いながら、あつという間に頼んだ仕事を片付けてくれるはずだ。」

45年ほどの社会生活の中で、本当に寝る間もないほど忙しいと思ったことが二、三度はあった。ただ、検算や推敲の暇もないほど時間に追われ一心不乱に作業に集中していると、不思議なことに、普段思いつかない仕事上のいいアイデアや、業務効率化の手立てが不意に頭に浮かんでくることもある。それを懸案が一段落した時に、その後の仕事にすぐ生かせるよ！の仕度、ハハハ、人間なかなか息継ぎもせず、勤勉さを維持することは、そう容易ではない。

意味はかなり異なるが、コロナ禍の影響で今年春以来、小学校から大学に至るまで、どの学校もかなり変則的な授業体制を余儀なくされた。教える側も教えられる側も、どれほど大変なことだったのだろうか。ただ、このような事態だからこそ、学校再開を待つ間に、大人も子どもも、学業にまた学校生活全般に関して改めて思うところがある。それが今後何らかの改善につながるかは、多少は救われる気もするのだが。

調布市長

長友貴樹



10月は食品ロス削減月間

ごみを減らす工夫は8・9面を参照



「食品ロス削減推進大賞」募集

消費者庁では、食品ロス削減の推進に取り組んでいる方(普及啓発、調査・研究、情報提供など)を表彰します。自薦・他薦は問いません。
■10月30日(金)までに消費者庁特設サイト「めざせ!食品ロスゼロ」内の応募フォームから申し込み※詳細は消費者庁を参照



食品ロスを減らすためにできることから始めませんか

買い物に行く時

- 買い物に行く前に冷蔵庫や食料庫を確認する
- 使い切れる分だけ買う

保存する時

- 冷蔵庫・冷凍庫の整理整頓をする
- 冷凍などの傷みにくい保存方法を検討する

消費期限と賞味期限の違いとは?

- 消費期限** 期限を過ぎたら食べないほうがよい期限
※お弁当やケーキなど傷みやすい食品に表示
- 賞味期限** おいしく食べることができる期限
※スナック菓子やペットボトル飲料などに表示
賞味期限を過ぎててもすぐに食べられなくなるわけではありません。見た目やにおいなどで個別に食べられるか判断することも大切です。

調理する時

- 作りすぎない・食べられる量だけ作る
- 他の料理に作り替えるなど献立や調理方法を工夫する

こんなサイトも活用してみませんか?

「消費者庁のキッチン(公式ページ)」(料理レシピサイト「クックパッド」内)に掲載している「使い切りレシピ」「野菜の保存の仕方」などを参考に(右記2次元コードからアクセス可)



余ってしまった時

- フードバンク調布やフードドライブへ寄付

詳細はこちら



余っている食品はフードバンクへ

フードバンク調布では、「賞味期限まで日にちがあり、まだ食べられるのに、家庭・企業で眠っている食品」を集めて、必要としている施設や家庭に無償で提供する活動を行っています。

■フードバンク調布事務局 ☎070-4447-3054(月・木曜日午前10時~午後3時)
■info@foodbank-chofu.org

受け付けている食品

- ・未開封で賞味期限が1か月以上あるもの
- ・包装や外装が破損していないもの
- ・生鮮食品以外のもの(お米は可)
- ・缶詰(肉・魚・野菜・果物など)
- ・インスタント食品(カップめんなど)
- ・レトルト食品(冷凍・冷蔵は除く)
- ・調味料(食用油・醤油・味噌・砂糖)
- ・嗜好品(インスタントコーヒーなど)
- ・乾物(パスタ・乾麺・海藻など)
- ・お菓子(大袋・小袋)

▼寄付された食品



集まった食品を必要な家庭へ 食料支援「子どもプロジェクト」

学校の長期休みで給食がなく、食事に困っている子育て世帯を対象に食料を届けています。新型コロナウイルス感染症の感染拡大以降、夏休みまでの間に、2回の宅配により計305世帯に緊急食料支援を行いました。冬休みも食料支援を予定しています。



▲子どもプロジェクト



個人で寄付する方法

次の場所では、いつでも食品を受け付けています。
※受付時間などの詳細はフードバンク調布を参照

受付場所

- カフェ佐助(上石原1-27-8 月曜日を除く)
- サレジオ修道会ユースセンター(富士見町3-21-12 月・木曜日のみ)
- てらのサウルス(国領町8-1-13 日曜・祝日を除く)
- 調布市社会福祉協議会(小島町2-47-1 平日のみ)
- 市民活動支援センター(国領町2-5-15 あくろす休館日を除く)
- コープみらい コープ柴崎店(柴崎2-2-1)
- ヤマト運輸 調布深大寺元町センター(深大寺元町1-7-1)

フードドライブ

福祉施設や必要としている家庭に食料を提供するため、家庭で余っている食品を集めています。調布市消費者団体連合会と調布市社会福祉法人地域公益活動連絡会の協力で年4回市役所でも開催しています。

前回(8月25日)は947点集まりました



▲フードドライブ 8月25日開催時

食品ロス削減月間 10月のフードドライブ

- 10月27日(火)午前9時~午後3時
- 市役所2階総合案内所前
- 当日、持参が難しい方は、調布市社会福祉協議会(総合福祉センター)で事前に預かりも可
- 図文化生涯学習課 ☎481-7140

審議会等の会議の傍聴

※要マスク着用・発熱などの風邪症状がある場合は傍聴不可。新型コロナウイルス感染症の感染状況により中止・延期の場合あり

第5回高齢者福祉推進協議会

- 10月1日(木)午後6時30分~8時30分(受付6時10分~)
- 文化会館たづくり12階大会議場
- 当日先着10人
- 他車いすや手話通訳を希望する場合は要事前相談
- 高齢者支援室 ☎481-7149・☎481-4288

調布市福祉タクシー券のあり方検討委員会

- 10月12日(月)午後6時~8時(受付5時50分~)
- 文化会館たづくり10階1001会議室
- 当日先着5人
- 他車いすや手話通訳を希望する場合は要事前相談
- 障害福祉課 ☎481-7089・☎481-4288

第4回調布市緑の基本計画策定委員会

- 10月20日(火)午後3時30分~4時30分(受付3時15分~)
- グリーンホール大ホール
- 当日先着20人
- 図緑と公園課 ☎481-7083

第231回東京都都市計画審議会

- 11月17日(火)午後1時30分~
- 都庁内会議室
- 15人(多数抽選)
- 申請往復はがきに住所、氏名、電話番号を明記し、10月23日(金)(消印有効)までに〒163-8001東京都都市整備局都市づくり政策部都市計画課 ☎03-5388-3225へ(都市計画課)

令和元年度 市民参加・協働実践状況報告書

市は、参加と協働のまちづくりを推進するため、施策への市民意見の反映と、市民の皆さんとの協働による施策の展開に努めています。このたび、令和元年度に実施した市民参加手続と協働事業を掲載した報告書を作成しました。

閲覧場所/公文書資料室(市役所4階)、市民活動支援センター、各図書館(若葉除く)・地域福祉センター(入間除く)などの公共施設、市庁

図政策企画課 ☎481-7368・9

新型コロナウイルス感染症 感染防止の基本

「新しい日常」の実践を

食事をするときの感染に注意

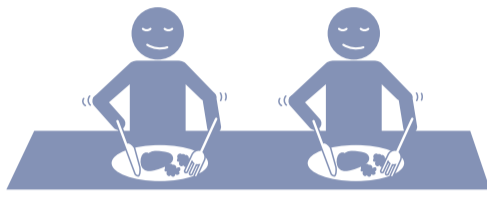
会食が原因となる飛沫感染の事例が依然として多く発生しています。食事を
するときには、マスクを外す時間が長くなり、飛沫が飛びやすくなります。
食事をする前の手洗い・手指消毒、咳エチケットの徹底のほか、以下のポイン
トにも注意しましょう。 調布市新型コロナウイルス感染症対策担当 ☎481-7233

食事をする際に注意するポイント

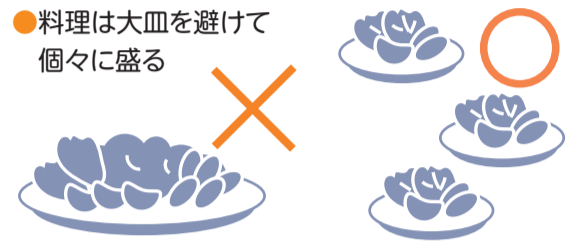
- 家族以外の多人数での会食や飲み会は避ける



- 料理に集中し、会話は控えめに、大声での会話を控える



- 料理は大皿を避けて個々に盛る



- 飲食店では、横並びで隣の人と一つ飛ばしに座る。正面に座る時は、真向かいに座らず、互い違いに座る



- グラスやおちょこの回し飲みは控える



- 飲食店を利用する際は、「感染防止徹底宣言ステッカー」を掲示している施設を利用する



※事業者の皆さんはガイドラインを遵守し、ステッカーの掲示を

季節性インフルエンザの予防接種を



今冬は、新型コロナウイルス感染症と季節性インフルエンザが同時に流行することが懸念されます。特に65歳以上の高齢者や65歳未満の基礎疾患がある方などは、医療機関で早めに接種しましょう。高齢者インフルエンザ予防接種の詳細は、市報10月5日号や市報などでお知らせします。

調布市健康推進課 ☎441-6100



各種支援の詳細を含む
新型コロナウイルス感染症に関する
最新情報はこちら



市報の更新情報をプッシュ通知でお知らせ 調布市コロナアプリを配信中



スマートフォンやタブレットで、新型コロナウイルス感染症に関する市の情報を確認できるアプリです。iOS版(iPhoneなど)に対応したアプリのみ先行配信しています(9月11日現在)。

アプリ名/調布市コロナ情報

アプリでできること/

- 市内の新型コロナウイルス感染者数をはじめ、国・都や市の取り組みなどについて、市報の掲載情報を閲覧できる
- 市報に登録・更新があった場合にプッシュ通知を受け取ることができる
- 閲覧したい情報のジャンルを選択し、自分が必要な情報だけを確認できる

ダウンロード方法/

右記2次元コードを読み取りダウンロードするか、「App Store」から「調布市コロナ情報」と検索しダウンロード

無料(通信費は利用者負担)

市内企業の㈱ Open DNA と市の協働で実施

調布市新型コロナウイルス感染症対策担当 ☎481-7233



App Store (iOS版)

感染予防対策をしたい 市内の中小企業などの方へ

新型コロナウイルス感染予防対策の

助成金(市の制度)の申請要件を一部緩和

新型コロナウイルス感染予防対策に必要な備品購入や工事に係る費用を助成する市の制度の要件を緩和します。

●市の制度

変更点/備品購入費の対象備品の単価を「1万円以上または、総額3万円以上」に変更。工事費は「都の制度を申請せずに申請可」に変更。助成対象期間・申請受付期間を延長

市内に事業所があり、営業している中小企業など

助成対象期間/4月1日~12月31日

他の助成制度との重複申請不可。複数の案件を合算して申請可(申請は各費用期間中に1回まで)

12月28日(月)(必着)までに必要書類(申請書や見積書など。詳細は商工会参照)を〒182-0026小島町2-36-21調布市商工会 ☎485-2214へ持参または郵送

●都の制度

助成対象期間/5月14日~12月31日

10月30日(金)(必着)までに必要書類を東京都中小企業振興公社 ☎03-4326-8174へ郵送 (産業振興課)

市制度の詳細はこちら→



都制度の詳細はこちら→



【助成内容】 ※太字は変更点

	制度	内容	例	助成率・助成上限額
備品購入費	市の制度	新型コロナウイルス感染予防対策として購入する備品で、 単価が1万円以上または、総額3万円以上のもの	サーモグラフィー、サーキュレーター、空気清浄機、パーティションの購入など	3分の2 10万円
	都の制度	感染拡大予防ガイドラインなどに基づき購入する備品で、単価が10万円以上のもの	※リース・レンタル費用、消耗品の購入費などは対象外	3分の2 50万円
工事費	市の制度	新型コロナウイルス感染予防対策として行う工事の費用 ※都の制度を申請せずに申請可	パーティション、アクリル板、空調設備、換気設備の設置工事など	3分の2 50万円
	都の制度	感染拡大予防ガイドラインなどに基づき行う工事の費用	※システムのランニングコストなどは対象外	3分の2 100万円 (備品購入費を差し引く)

●発熱者外来を実施する市内医療機関

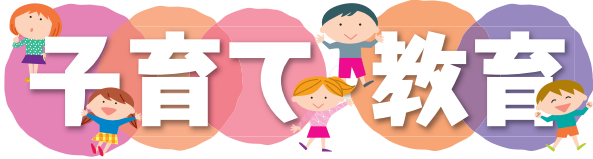
かかりつけ医がない、かかりつけ医が発熱時の診察をしていない場合は、発熱者外来を実施する医療機関にご相談を。発熱者外来を実施する調布市内医療機関は市報(右記2次元コードからアクセス可)参照。受診前に各医療機関に要問い合わせ。

(健康推進課)



新型コロナウイルス感染症に関する情報

感染症対策のため、各施設・事業は利用人数やサービスなどを一部制限して開館・実施しています。利用・参加を予定している方は、事前にお問い合わせいただくか、市(上記2次元コードからアクセス可)や主催団体などで最新情報をご確認ください。また、マスク着用などの感染症対策をした上で利用・参加をお願いします。



受験生チャレンジ支援貸付事業

①中学3年生②高校3年生
受験準備のための塾代と受験料の貸し付け
※高校・大学などに進学すると貸付金の返済が免除
塾代/20万円まで
受験料/①2万7400円まで②8万円まで
要件/要収入確認。原則、連帯保証人が1人必要(収入要件などあり) ※詳細は要問い合わせ
令和3年1月29日(金)
社会福祉協議会 ☎481-7693

ひとり親世帯に臨時特別給付金を支給

申請済みの方に9月25日(金)から順次支給します。
以下の要件に該当するひとり親世帯
基本給付/①公的年金などを受給していることにより児童扶養手当の支給を受けていない②新型コロナウイルス感染症の影響により家計が急変し、収入が児童扶養手当の受給者と同じ水準になっている
追加給付/上記①に該当する、または6月分の児童扶養手当が支給された世帯で、新型コロナウイルス感染症の影響により家計が急変し、収入が減少した
申請者には、支給可否に関わらず、決定内容を通知予定
令和3年2月26日(金)までに子ども家庭課 ☎481-7093へ

私立幼稚園補助金などの申請

幼稚園を通じて申請書を配布しています。締切日までに提出してください。
子どもを私立幼稚園などに通わせており、入園料・保育料などを納入している保護者
入園料・保育料などの補助※預かり保育利用料や副食費助成の請求は幼稚園から配布する案内を参照
各幼稚園が指定する日までに各幼稚園へ
保育課 ☎481-7133

11月の子どもの健診

対象となる家庭には個別通知しています。

Table with 2 columns: 健診名, 対象. Rows include 3~4カ月児, 1歳6カ月児, 3歳児.

文化会館たづくり西館保健センター1階
個別健診・1歳6カ月児歯科健診・3歳児歯科健診を受けられなかった方も受診可。転入者や日程変更希望の方は健康推進課 ☎441-6081へ要連絡

11月のこども歯科相談室

Table with 3 columns: 健診名, 対象, 日時. Rows include 2歳児, 2歳6カ月児, 3歳6カ月児, 4歳児.

文化会館たづくり西館保健センター2階
むし歯予防の話、歯科健診 あり
申 ☎電話で健康推進課 ☎441-6081へ

赤ちゃんのスキンケア教室

10月15日(木)午後2時~3時
文化会館たづくり西館保健センター2階
令和2年4~7月生まれの子どもと保護者
申し込み順20組 べビーカーでの入場可
9月23日(水)午前9時から電話で健康推進課 ☎441-6081へ

秋の親子交通安全教室

りすちゃん火曜日コース(全6回)
10月20日②27日③11月10日④17日⑤12月1日⑥8日
午後3時~4時 市内在住・在園の幼稚園年少組に該当する年齢の幼児
うさちゃん(全8回)
木曜日コース/①10月22日②29日③11月5日④12日⑤19日⑥26日⑦12月3日⑧10日
金曜日コース/①10月23日②30日③11月6日④13日⑤20日⑥27日⑦12月4日⑧11日
A/B共に
午後3時~4時 市内在住・在園の幼稚園年中・年長組に該当する年齢の幼児
小学生水曜日コース(全8回)
10月21日②28日③11月4日④11日⑤18日⑥25日⑦12月2日⑧9日
午後3時20分~4時20分
市内在住・在学の小学1~3年生

各コース共に

6組(多数抽選) 無料 ヘルメット
入場時に体温測定あり。車での来場不可
往復はがきに希望コース名、郵便番号、住所、子ども・保護者の氏名(ふりがな)、電話番号、子どもの性別、生年月日、幼稚園(保育園)名または小学校名を明記し、9月30日(水)(必着)までに〒182-0017 深大寺元町1-30-1 調布市子ども交通教室 ☎487-5055へ(月曜日、祝日を除く)
交通対策課 ☎481-7454

ほっとサロンしえいくはんず 10月

大変だけど、楽しみも2倍
ふたご育児を頑張るママ、パパ、集まれ
双子の育児で大変なことや困っていることについて、同じ悩みをもつ仲間とゆっくり語らってみませんか。子どもと一緒に参加できます。
10月28日(水)午後1時10分~2時30分
市民プラザあくろす3階ホール
双子や三つ子の乳幼児と保護者
調吉田敦子(助産師・整体師)
申し込み順4組程度
無料
1歳~就学前(9月24日(木)~30日(水))
9月24日(木)から電話・Eメールで男女共同参画推進センター ☎443-1213・danjyo@w2.city.chofu.tokyo.jpへ(男女共同参画推進課)



調布っ子“平和なまち”絵画コンテスト2020 作品募集

平和首長会議が実施する「子どもたちによる“平和なまち”絵画コンテスト2020」に応募する絵画を募集します。
11月20日(金)時点で3歳~15歳 10月13日(火)
全応募作品の展示予定あり。受賞者には受賞作品を使用したグッズなどの記念品を贈呈。応募方法などの詳細は市参照
文化生涯学習課 ☎481-7139

広島平和派遣ピースメッセンジャーメッセージボード展示

令和元年度広島平和派遣に参加した中学生「ちょうふピースメッセンジャー2019」の平和への想いが込められたメッセージボードを、公共施設などで順次展示します。
9月30日(水)まで※23日(水)・28日(月)を除く
午前9時~午後4時
郷土博物館
文化生涯学習課 ☎481-7139



認可保育園や幼稚園などが実施する地域交流事業・園庭開放



就学前の子どもと保護者 9月23日(水)からの月~金曜日午前9時30分~午後4時に各保育園・幼稚園へ※車での来場不可。詳細は市(2次元コード(➡))参照。申し込みが必要な場合「要申」と記載



公・私立保育園の地域交流事業

- 皐月保育園 ☎482-2323
園庭開放 10月22日(木)
● 双葉保育園 ☎485-6651
園庭開放 要申 10月7日(水)
● エンゼルランド ☎480-6860
保育園ってどんなところ? 要申
10月7日(水)・14日(水)・21日(水)・28日(水)
● エンゼルシー ☎480-8010
保育園で遊ぼう0歳児保育体験 要申 随時



- プティ仙川ちとせ保育園 ☎03-5384-2551
かざぐるま製作 要申 10月7日(水)
自然物で遊ぼう 要申 10月14日(水)
● 菊野台かしのみ保育園 ☎444-1467
大型紙芝居・絵本 要申 10月14日(水)
● つつじヶ丘どろんこ保育園 ☎03-5315-9412
プレママ・プレパパ体験~ベビーマッサージ~ 10月9日(金)
● 太陽の子つつじヶ丘保育園 ☎490-0161
絵本作家福田岩緒さんと保育園の先生たちのお話会 要申 10月24日(土)
ハロウィン 要申 10月30日(金)

- たんぼぼ保育園 ☎444-5718
離乳食の進め方 要申 10月27日(火)

幼稚園の園庭開放

- 晃華学園マリアの園幼稚園 ☎485-0040
園庭開放
9月28日(月)・10月12日(月)・13日(火)
● 調布白菊幼稚園 ☎03-3309-6111
キッズランド(園庭開放) 要申 11月14日(土)
10月1日(木)から受け付け



令和3年度認可保育園入園申し込み

令和3年4月からの入園を希望する児童を募集します。

●入園案内(申込書)の配布

期10月5日(月)～

期総合案内前(市役所2階)、保育課(市役所3階)、神代出張所、子ども家庭支援センターすこやか(第3土曜日とその翌日を除く)、こどもとフラット(子育てカフェ「aona」内。火曜日を除く)、市内各認可保育園(日曜日、祝日を除く) ※市に印刷可。募集人数は市報10月20号と市に掲載予定

●一次申し込み受け付け

新型コロナウイルス感染症の感染防止のため、郵送と申し込み受け付け専用ボックスのみで行います。

◎郵送 期10月20日(火)～11月16日(月)(必着)

※特定記録郵便・簡易書留など、記録の残る郵送方法を推奨。郵送料は差出人負担

◎申し込み受け付け専用ボックス 期10月20日(火)～11月16日(月)(土・日曜日、祝日を除く) 期午前8時30分～午後5時15分 期保育課(市役所3階)前

※申込書類一式を封筒に入れ、封をして投函

期書類到達確認は提出日以後5営業日程度で確認可。申し込み前に入園案内で注意事項・詳細を要確認。

不足などがある場合は、保育課から個別に連絡。不足書類・申込事項変更届は12月1日(火)(必着)までに提出。11月17日(火)～令和3年2月5日(金)の申し込み分は、再調整(二次募集)対象

期詳細は市(右記2次元コードからアクセス可)参照

期保育課☎481-7132



令和3年度私立幼稚園園児募集

願書の受付方法など詳細は各幼稚園へ直接お問い合わせください。なお、日曜日・祝日は休園です。 園保育課☎481-7132～34・7758



園名 電話番号	所在地	募集人数				入園要項・願書配布日時
		満3歳児	3歳児	4歳児	5歳児	
晃華学園マリアの園 ☎485-0040	佐須町5-28-1	-	約50	約10	-	10月15日(木)～30日(金)午前9時～午後4時(土曜日を除く) 費無料
駿河台大学第一 ☎487-4111	国領町3-8-15 くすのきアパート2号棟	-	70	若干名	若干名	10月15日(木)～30日(金)午前10時～午後4時(土曜日を除く) 費300円
仙川かおる ☎03-3309-3930	仙川町1-25	-	60	若干名	若干名	10月15日(木)～30日(金)午前9時～午後3時(土曜日を除く) 費無料
染地 ☎483-9356	染地3-1-152 多摩川住宅ホ号棟内	-	70	10	若干名	10月15日(木)～28日(水)午前10時～午後4時(土曜日を除く) 費無料
調布白菊 ☎03-3309-6111	東つつじヶ丘 2-12-1	65	50	10	-	【在園児・卒園児弟妹関係】10月15日(木)午前10時～11時【一般】16日(金)午前8時30分～午後4時※配付部数制限あり 費500円
調布星美 ☎482-3535	深大寺元町 3-21-10	-	80	若干名	若干名	10月15日(木)～30日(金)午前8時30分～午後4時(土曜日を除く) 費無料
調布たちばな ☎03-3307-0115	東つつじヶ丘 3-3-1	-	76	10	若干名	10月19日(月)～30日(金)午前10時～午後4時(土曜日を除く) ※10月15日(木)・16日(金)は午後の入園説明会時に配付 費無料
調布多摩川 ☎483-4666	染地3-1-29 多摩川住宅ハ号棟内	-	60	-	-	10月15日(木)～30日(金)午前9時30分～午後4時(土曜日を除く) 費無料
調布るんびに ☎03-3300-5909	西つつじヶ丘 2-12-3	-	-	-	10	10月19日(月)～28日(水)午前9時～午後2時(水曜日は11時30分まで。土曜日を除く) 費500円
調布若竹 ☎483-1735	国領町6-28-8	-	50	-	5	10月15日(木)～28日(水)午前10時～午後4時(土曜日を除く) ※配付部数制限あり 費無料
つつじがおか ☎482-1779	西つつじヶ丘 4-23	-	50	若干名	若干名	10月15日(木)～29日(木)午前9時～午後4時(土曜日を除く) 費無料
桐朋 ☎03-3300-2111	若葉町1-41-1	-	26	-	-	9月30日(水)までの午前9時～午後4時(土曜日は正午まで) 費無料
保恵学園 ☎480-2937	富士見町3-1	-	60	-	若干名	10月15日(木)～29日(木)午前10時～午後4時(土曜日を除く) 費無料
マルガリタ ☎482-8056	下石原3-55-2	-	80	若干名	若干名	10月15日(木)～30日(金)午前8時45分～午後4時(土曜日を除く) 費無料

子ども家庭支援センターすこやか

〒182-0022 国領町3-1-38 ココスクエア2階
☎481-7733(午前9時～午後5時) 専用あり

●ファミリー・サポート・センター事業説明会

子育てのお手伝いをしてほしい方(依頼会員)と協力できる方(協力会員)を結ぶ事業です。

期10月13日(火)

期午前10時～、11時30分～

期各回申し込み順15人

期筆記用具、当日登録する場合は会員登録する方の写真(縦3cm×横2.5cm)2枚

期電話または直接すこやかへ

赤い羽根共同募金運動

今年も10月から全国一斉に運動が始まります。集まった募金は、東京都共同募金会で取りまとめ、主に市内の福祉施設や団体の自立支援のための活動や環境整備などに配分されます。

【募金方法】窓口/社会福祉協議会、市役所、神代出張所など 募金箱/総合福祉センター、市役所、文化会館たづくりなどに設置

期申告により、税制上の優遇措置あり

期共同募金調布地区協会の☎481-7617

(社会福祉協議会)



からだ歩行補助具の相談室

杖、歩行器などの福祉用具の上手な活用について理学療法士が個別にアドバイスします。

期10月14日(水)午後(詳細な時間は申込時に決定)

期文化会館たづくり3階301会議室 期65歳以上の市民(要介護認定者を除く) 期申し込み順2人 費無料

期期9月23日(火)から電話で高齢者支援室☎481-7150へ

障害年金・個別相談会

期10月16日(金) 期午前9時30分～、10時30分～、11時30分～ 期総合福祉センター4階 期市内在住の障害や疾患のある方と家族、支援者(障害年金受給の有無は不問) 期社会保険労務士による障害年金の受給資格や申請方法など、個別相談(1人50分程度)

期各回申し込み順3人 費無料

期期9月23日(火)～10月9日(金)にFAXまたは電話でドルチェ☎490-6675・☎444-6606へ(社会福祉協議会)

生きがい介護予防「フォークダンス講座」(全4回)

期①11月7日(土)②14日(土)③21日(土)④28日(土)

期午前10時～11時30分 期総合福祉センター2階201～203会議室 期市内在住のおおむね55歳以上で、フォークダンス初心者の方 期守屋和子(調布フォークダンス連盟会長) 期申し込み順10人 費1500円

期飲み物、ハンカチーフ 期電話で(公財)調布ゆうあい福祉公社☎481-7711へ

第43回調布市福祉まつりは中止

12月5日(土)・6日(日)に予定していましたが、新型コロナウイルス感染症の感染拡大防止のため、中止します。

期社会福祉協議会☎481-7693



新規シルバーパスの発行

都営交通、都内民営バスなどが利用できます。

期満70歳以上の都民(寝たきりの方を除く)

期①住民税が課税の方/2万510円②住民税が非課税の方または、課税であるが、前年度の合計所得金額が125万円以下の方/1000円※不動産売却による特別控除額(元年度分)を控除し合計所得金額を算定

期①本人確認書類(保険証など)②本人確認書類と所得確認書類(令和2年度介護保険料納入(決定)通知書、令和2年度住民税(非)課税証明書、生活保護受給証明書(「生活扶助」記載のもの)のいずれか1点)

期10月1日(日)以降で満70歳になる月の初日からバスの営業所で申し込み

期(一社)東京バス協会(シルバーパス専用)☎03-5308-6950(土・日曜日、祝日を除く午前9時～午後5時)

(高齢者支援室)

10月の調布市難病相談窓口

期毎週月・火・木・金曜日

期午前9時～午後5時(要予約)

期期電話で障害福祉課☎481-7094へ

第32回調布市福祉大会

期10月6日(火)午後2時～3時10分

期文化会館たづくり2階くすのきホール 期地域福祉活動または福祉事業協力者への顕彰、活動発表

期社会福祉協議会☎481-7617・☎481-6611

介護教室～知って安心 認知症～

期①10月11日(日)②18日(日)

期午前10時～正午(受付9時30分～)

期調布柴崎ケアセンター(菊野台1-52-4)

期・期①口から考える予防リハビリ・小名はるか(西田医院・言語聴覚士)②専門医による最近の認知症事情・田久保秀樹(調布keijinkaiクリニック医師)

期各回申し込み順15人 費無料

期期地域包括支援センター至誠しばさき☎488-1300

・☎488-8831

(高齢者支援室)

★紙面上では市外局番042の表記を省略しています ★講師や出演者の方の敬称を省略しています

★「全〇回」と表記している事業は全日程参加が原則です

暮らしの情報

税金・保険・年金

市税の納付は口座振替を ～申し込みは郵送で可能～

【口座振替対象税目／納期限・申込期限】

- 国民健康保険税／
第5期(11月30日(月)振替)・10月20日(火)(必着)
 - 固定資産税・都市計画税／
第3期(12月25日(金)振替)・11月10日(火)(必着)
 - 個人市・都民税(普通徴収)／第4期(令和3年2月1日(月)振替)・12月10日(火)(必着)
- ☑依頼書(市内の取扱金融機関に備え付け、郵送希望の場合は要連絡)で申し込み※キャッシュカード(来庁者本人の名義)と本人確認書類を市役所に持参して、その場で手続きすることも可。詳細は要問い合わせ
- ☑個人市・都民税の年金特別徴収(公的年金からの天引き分)は、口座振替不可
- ☑国民健康保険税/保険年金課(市役所2階) ☎481-7055・6、個人市・都民税(普通徴収)、固定資産税・都市計画税/納税課(市役所3階) ☎481-7214~20

市民課・保険年金課・納税課の休日窓口

- ☑9月27日(日)、10月10日(土)・25日(日)
※休止となる場合あり。来庁前に市☑を要確認
- ☑午前9時～午後1時
- ☑保険年金課は国民健康保険のみ取り扱い
- ☑市民課(市役所2階) ☎481-7041~5
保険年金課(市役所2階) ☎481-7052
納税課(市役所3階) ☎481-7214~20

障害年金制度をご存知ですか

障害年金は、障害の程度や保険料納付などの要件を満たすことで請求できる制度です。

病気やけがで初めて医師の診察を受けた日(初診日)における年金の加入状況によって、障害厚生年金や障害基礎年金(初診日が20歳前の場合も請求可)などがあります。

☑障害年金請求に関する相談は要事前予約

☑日本年金機構府中年金事務所お客様相談室 ☎042-361-1011、自動音声案内「1」→「2」(保険年金課)

住まい・街づくり・環境

9月20日(日)～26日(土)は動物愛護週間

飼育のポイント

- 飼育主は責任を持って終生飼育
 - 猫を飼う際は室内飼育を推奨
 - 地域の猫には不妊・去勢手術を(手術済みの猫には、目印として耳カットが入っています)
 - 犬の散歩は、リードでつなぎ、フン尿は責任をもって処分
 - 犬には鑑札をつけ、猫やその他の動物には名札をつける
 - 災害に備えたペットのしつけとペットのための防災用品(水・エサ)の準備
- ☑犬猫の適正飼育についてのパンフレットを環境政策課(市役所8階)で配布中。飼い主のいない猫の不妊・去勢手術の補助金制度あり
- ☑環境政策課 ☎481-7087

地域猫活動(飼い主のいない猫対策)にご協力

◎地域猫活動とは

猫のトイレ・餌・繁殖などを地域で適正に管理することで、飼い主のいない猫によるトラブルを減らし、人と猫が共生できる地域をつくる活動です。

●地域猫ボランティア届出制度

地域猫ボランティアは、エサの食べ残しやフンの始末、不妊・去勢手術の実施などの正しい地域猫活動を行うほか、地域住民に対し活動の助言・サポートを行うボランティアです。

☑毎年希望者を対象に講習会を開催。受講後に調布市地域猫ボランティアの手帳と腕章を贈呈

●猫のエサやりはマナーを順守

- マナーを守らないエサやりは不幸な猫を増やし、地域住民の方とのトラブルの原因になります。
- 不妊・去勢手術を行い、繁殖を抑える
 - エサやりをしたら食べ残しを片付ける
 - 置きエサ・置き水をしない
 - 猫を見守りながらエサを与える



手帳と腕章

- フン尿の始末を行うために、猫用のトイレを敷地内に設置する(自宅敷地内でエサやりする場合)
- 猫の飼い主の方へ
市は飼い猫の屋内飼育を推奨しています。屋外に出すと感染症や事故、猫同士のケンカによる負傷、迷子などのリスクが高くなります。また、飼い猫の排せつ物による近隣トラブルの原因にもなります。愛情と責任をもって飼育してください。
- ☑環境政策課 ☎481-7087

調布都市計画生産緑地地区変更案の縦覧

- 告示日/9月23日(火)
縦覧期間/9月23日(火)～10月7日(水)(土・日曜日を除く午前8時30分～午後5時)
- ☑都市計画課(市役所7階)
意見書提出方法/住所、氏名、電話番号、都市計画案の名称、意見を明記し、10月7日(水)(必着)までに〒182-8511市役所7階都市計画課へ郵送または持参
- ☑都市計画課 ☎481-7453

東京外かく環状道路(関越～東名)に関するオープンハウス

- ☑9月26日(土)午後2時～6時
☑市立若葉小学校体育館
- ☑①東京外かく環状道路の工事状況などの情報提供②今後の掘進工事に関する説明(毎時5分・30分から開始)
- ☑①当日直接会場へ②予約制。電話で国土交通省東京外かく環状国道事務所へ
- ☑車でのご来場不可。新型コロナウイルス感染症予防対策として50分ごとに入替交代を実施
- ☑国土交通省東京外かく環状国道事務所 ☎0120-34-1491、東日本高速道路(株) ☎0120-861-305、中日本高速道路(株) ☎0120-016-285 (街づくり事業課)

健康

医療機関受診勧奨通知を8月下旬に送付

生活習慣病の重症化予防には、早期の治療開始が重要です。

案内が届いた方は、医療機関で受診してください。

☑令和元年9月～令和2年1月に受診した国民健康保険の特定健康診査の結果が「要医療」となった方のうち、医療機関での受診が確認できない方

☑受診を勧める案内を郵送後、受診状況について、保険年金課から電話で確認する場合あり

☑保険年金課 ☎481-7566

9月24日(木)～30日(水)は結核予防週間

結核は過去の病気ではなく、年間で約2000人が命を落としている重大な感染症です。

結核とは/「結核菌」によって、主に肺に炎症を起こす病気です。結核を発症している人が咳やくしゃみをする、飛沫(しぶき)に含まれる結核菌が飛び散り、周りの人がそれを直接吸い込むことで感染します。

初期症状の目安/
①長引く咳(2週間以上)
②痰がでる(痰に血が混ざる)
③長引く微熱
④長引く倦怠感(体がだるく、活力がでない)

このような症状に心当たりの方は、早めに医療機関でご相談ください。

予防接種/赤ちゃんは、結核に感染すると髄膜炎など重症になりやすく生命の危険もあります。結核の重症化を予防するために、BCG予防接種を受けましょう。BCG予防接種は、市内委託医療機関による個別接種となっています。1歳までに忘れずに受けてください。

☑健康推進課 ☎441-6100

調布市地域包括支援センターの担当地域が変わります

令和3年4月1日から市の地域包括支援センターの担当地域を、地域福祉・障害福祉・高齢福祉共通の福祉圏域の8つの地域に整理・統合します。

10月1日から、担当地域の変更により継続相談者の引き継ぎや新規相談の受け付けなどを行います。

●地域包括支援センターとは

高齢者と家族のための総合相談窓口です。高齢者の方と一緒に暮らす家族が、住んでいる地域で安心して暮らせるよう、福祉・介護や暮らしについての心配や悩みごとを相談できます。また、成年後見制度や権利擁護、介護保険制度の案内、要介護認定の申請代行、市が行う事業(配食サービス、おむつの

助成・給付、介護予防事業など)の説明・申し込み代行なども行っています。

●相談方法

相談・支援は、社会福祉士、主任ケアマネジャー、保健師などの専門職が対応します。地域包括支援センターまで行くことが難しい時は、電話での相談や、職員が自宅に訪問して、詳しく話を伺います。

相談予約は不要ですが、確実に相談を受けるために予約をすることをおすすめしています。

☑担当地域などの詳細は市☑参照
☑高齢者支援室 ☎481-7150

新たな地域包括支援センターの連絡先

包括名	住所	電話番号
つつじヶ丘	東つつじヶ丘1-5-2	☎03-5315-5400
仙川	若葉町2-22-2 1階	☎03-5314-0030
至誠しばさき	菊野台1-52-4	☎488-1300
はなみずき	深大寺北町4-17-7	☎441-5763
ゆうあい	国領町3-8-15-5-109	☎481-4973
ときわぎ国領	国領町7-32-2-101	☎050-5540-0860
ちょうふ花園	小島町2-45-22ビル1階	☎484-2285
ちょうふの里	西町290-5	☎441-6655



●特殊詐欺にご注意ください 都内で特殊詐欺被害が急増しています。怪しいと思ったら、すぐ110番か調布警察署(☎488-0110)へ通報してください。

令和2年調布市内の特殊詐欺被害状況(8月末時点、暫定値) 被害件数/36件(前年同時期比29件減) 被害金額/約4286万円(前年同時期比約4940万円減)

(総合防災安全課)

健(検)診の案内を9月末に発送

10月に誕生日を迎える75歳以上の方
種類/胃・大腸がん、結核、後期高齢者健診
健康推進課 ☎441-6082

食事なんでも相談室(栄養相談)

10月7日(水)午後・23日(金)午前
所 文化会館たづくり西館保健センター1階
定 申し込み順6人
他 医療機関で治療中の方は要問い合わせ
申 電話で健康推進課 ☎441-6082へ

後期高齢者歯科健診

市内指定医療機関
令和2年4月1日~令和3年3月31日に76歳になる市民
むし歯や歯周病の確認、嚥下機能評価(30秒間に唾液を飲み込む回数を確認)、そしゃく能力評価(そしゃくチェックガムでテスト) 無料
はがきに住所、氏名(ふりがな)、性別、生年月日、電話番号、「後期高齢者歯科健診」希望と明記し、9月25日(金)午後5時(必着)までに〒182-0026小島町2-33-1文化会館たづくり西館4階健康推進課「申し込み制検診」係に郵送、持参または「東京電子自治体共同運営サービス」から申し込み(パソコンのみ)
審査後、11月中旬に受診券を郵送。受診期間は、12月1日(火)~令和3年3月15日(月)
健康推進課 ☎441-6100

あなたの骨の健康度チェック

10月20日(火)午前9時10分~11時30分頃
文化会館たづくり西館保健センター1階
市内在住の18~64歳(昭和31年4月1日~平成15年3月31日生まれ)の女性(妊娠中の方、過去5年以内に骨密度検査を受診した方、骨粗しょう症と診断されたことがある方、現在治療中の方を除く)
レントゲンによる骨密度測定、今からできる骨を丈夫にする生活習慣、運動、カルシウムの多い食事についてなど
定 申し込み順36人 無料
保 未就学児(定申し込み順6人)
申 9月24日(木)午前9時~10月7日(火)に電話で健康推進課 ☎441-6082へ



調和小プール 10月の予定

休館日/12日(月)・26日(月)
人数制限あり。詳細は市(右記2次元コードからアクセス可)で要確認
調和小プール受付 ☎485-5631 (スポーツ振興課)



体育協会 ☎481-6221 専用あり
〒182-0011 深大寺北町2-1-65 総合体育館内

調布市スポーツ少年団団員募集

「かるがもクラブ(バレーボール)」
程: 毎週月曜日: 午後4時30分~7時
毎週水曜日: 午後4時~6時30分
土・日曜日、祝日: 午前9時~午後6時
所 市立柏野小学校体育館、市立八雲台小学校体育館
対 市内在住・在学の小学生
費 入会金/2000円、月会費/1~3年生1500円・4~6年生3000円
他 詳細はかるがもクラブ参照
調 体育協会

総合体育館 ☎481-6221

【10月の休館日】
10月5日(月)・19日(月)
新型コロナウイルス感染症の感染拡大防止のため一部利用制限中。詳細は体育協会へ要問い合わせ
【10月のスクール・プログラム】
A Kidsチャレンジ体操スクール(全6回)
10月21日~11月25日の毎週水曜日
B 鉄棒チャレンジスクール(全6回)
10月23日~11月27日の毎週金曜日
A・B 共に
時 幼児クラス(平成26年4月2日~29年4月1日生まれ)/午後3時30分~4時20分 小学生クラス/午後4時30分~5時30分
対 市内在住・在学(園)の幼児~小学生
定 各クラス15人(多数抽選)
持 室内用シューズ、運動のできる服装
C 土曜日ジュニアスイミングスクール(全7回)
10月31日~12月12日の毎週土曜日
時 Aクラス(泳げない小学生)/午後1時30分~3時 Bクラス(クロールで25m以上泳げる小・中学生)/午後3時30分~5時
対 市内在住・在学の小・中学生
定 各クラス20人(多数抽選)
持 水着、水泳帽子、ゴーグル、タオル
A~C 共に
所 総合体育館 費 1回500円
申 9月30日(火)までに体育協会から申し込み
調 体育協会
1 バドミントンスクール(全6回)
10月23日~11月27日の毎週金曜日
時 午前9時45分~11時45分 定 15人(多数抽選)
持 運動着、室内用シューズ、タオル、ラケット(貸出あり)
2 筋コンディショニング(全6回)
10月27日~12月8日の毎週火曜日(11月3日(火)を除く) 時 午後3時~4時
定 8人(多数抽選)
持 運動着、室内用シューズ、タオル、ヨガマット(バスタオル可)
3 中上級スイミングスクール(全7回)
10月28日~12月9日の毎週水曜日
時 午後7時~8時30分 定 15人(多数抽選)
持 水着、水泳帽子、ゴーグル

(公社)調布市体育協会表彰

令和2年度の表彰者を決定しました。

スポーツ功労表彰

調布市のスポーツの普及振興に功績が顕著な方。
清水義則(調布市ソフトテニス連盟)
沢井 學(調布市剣道連盟)
樺島千鶴(調布市弓道連盟)
金澤 址(調布フォークダンス連盟)
村上 薫(調布市ソフトボール連盟)
赤松元美(調布市レディースバレーボール連盟)

優秀表彰

全国大会などでの優勝。
永春玲子(調布市バドミントン連盟)
第36回全日本シニアバドミントン選手権大会45歳以上混合ダブルス優勝
調和クラブ(調布市フロアボール協会)
第8回全国小学生&中高生ネオホッケー大会小学生低学年混成の部優勝
調布スパロウズ(調布市フロアボール協会)
2019日本U9・U12フロアボール大会U12の部優勝
調布フロアボールクラブ(調布市フロアボール協会)
2019日本U18・シニアフロアボール大会シニア混成の部優勝

1~3共に

市内在住・在勤・在学の15歳以上(中学生を除く)
所 総合体育館
費 1回 ①3500円 ②400円(毎回支払)
申 9月30日(火) (必着) までに体育協会から申し込み、または往復はがきにスクール名、住所、氏名(ふりがな)、生年月日(西暦)、年齢、電話番号を明記し体育協会へ



東京都子育て支援員研修

新宿、飯田橋など 都内在住・在勤の方
①地域保育コース②地域子育て支援コース③放課後児童コース
申 申込書(子ども政策課(市役所3階)で配布、または市から印刷可)を10月1日(火)~15日(火)(必着)に書留で郵送
開 12月から順次開始。詳細は、募集要項または下記参照
所 東京都福祉保健局少子社会対策部計画課 ☎03-5320-4121、①(公財)東京都福祉保健財団 ☎03-3344-8533・②③(株)東京リーガルマインド ☎03-5913-6225・④「東京リーガルマインド」(子ども政策課)

10月のフリーマーケット出店者

10月18日(日)午前10時~午後3時
所 調布駅前広場
出店資格/市内在住・在勤で物品販売を生業としない18歳以上の方
定 50人(多数抽選) 費 1000円
申 ④Eメール(携帯メールは不可)または往復はがき(往信裏面)に出店希望日、住所、氏名(ふりがな)、電話番号、誓約の一文(会場周辺の道路上での荷物の積み下ろしをしない旨)、在勤者は勤務先名・電話番号を明記し、9月30日(火)(消印有効)までに choufu.jirituouendan@luck.ocn.ne.jp または 〒182-0024 布田1-43-2-N-203 NPO法人 ちょうふ自立応援団 フリーマーケット担当 ☎489-3160へ(文化生涯学習課)

「暮らしの情報」は10面に続きます

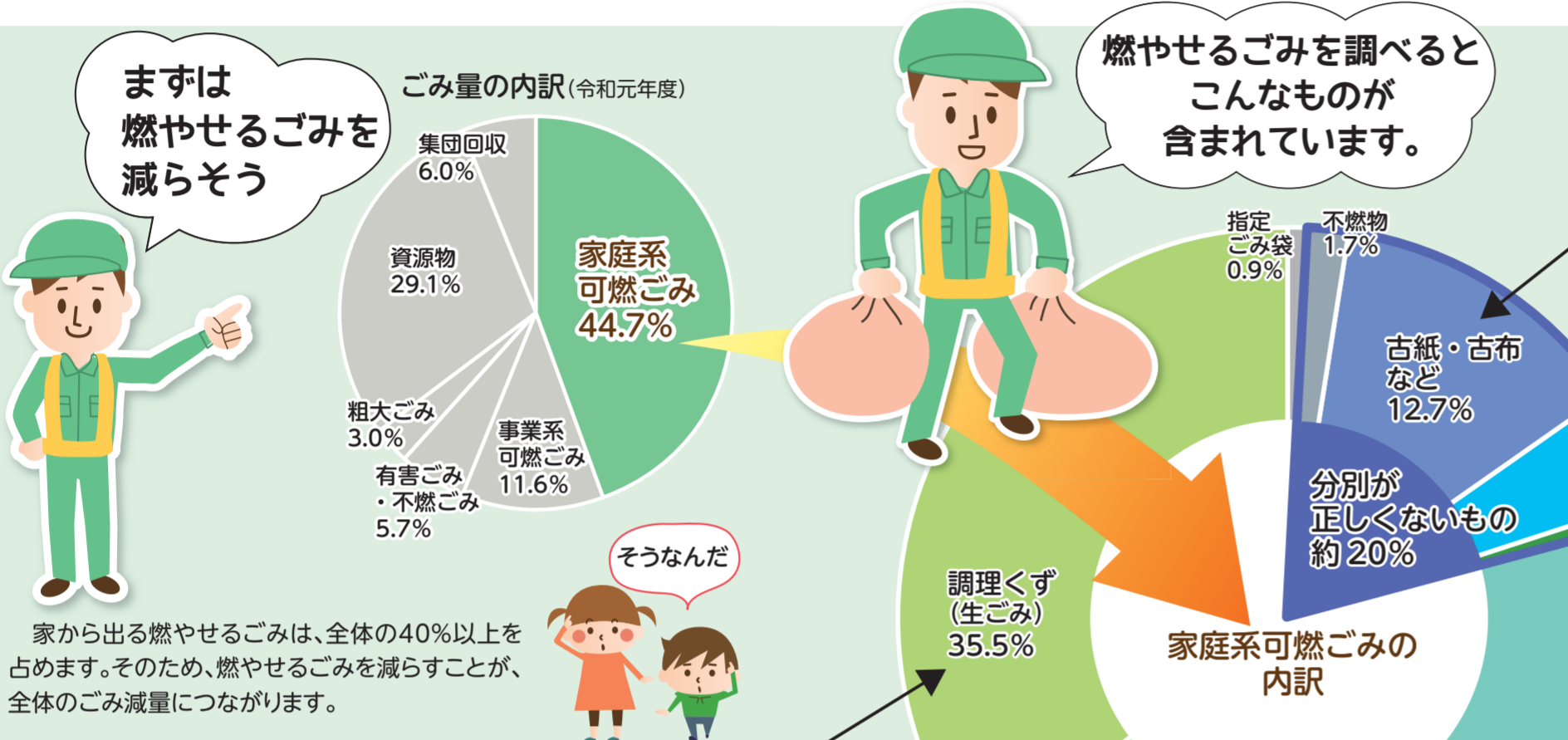
おしえて! マイナンバー Q&A 62

Q マイナポイントはどのように付与されますか。
A 予約・申し込みサイト上で決済サービス(9月1日現在119サービス)を1つ選択してマイナポイントを申し込むと、利用額に応じてポイントが付与されます。なお、プレミアム率はチャージ額または購入額の25%、付与の上限金額は5000円で、来年の3月末まで買い物などに利用できます。
Q マイナポイントはどのように利用できますか。
A そのまま決済に利用できるもの、ユーザーの専用などで別のポイントに交換することで決済に利用できるものなど、対象となるキャッシュレス決済サービスにより異なります。詳細は総務省(右記2次元コードからアクセス可)をご覧ください。
マイナンバー総合フリーダイヤル ☎0120-95-0178、市マイナンバーコールセンター ☎0570-00-7211 ※つながらない場合は ☎03-5427-3272 (政策企画課)



ごみ減量キャンペーン みんなで減らそう 調布のごみ

今年は、新型コロナウイルス感染症の影響により家にいる時間が増えたことで、ごみの量が増えています。ごみ全体の中で一番多いのは家庭から出る燃やせるごみで、全体の40%以上を占めています。そこで今回は、ちょっとした工夫でできる燃やせるごみの減らし方を紹介します。この機会に、ご自宅のごみの出し方を見直してみませんか。



調理くず(生ごみ) 水分を十分に切ってから出そう

生ごみのうち約8割が水分です。水分が多いと焼却に時間がかかるだけでなく、焼却炉を傷める原因にもなります。

- 生ごみを出す前に水切りを
水切りネットなどを使用してギュッとひと絞りと、燃やせるごみの減量と処理経費の軽減につながります。
- 生ごみは天日干ししてダイエット
野菜や果物の皮など、天日干ししてから捨てることで、ごみの量を大幅に減らすことができます。
- 生ごみ処理機等購入費補助制度
生ごみ処理機とは、乾燥や微生物分解によりごみを減量させる装置です。市では、生ごみ処理機などの購入費を一部補助しています。(上限/処理機: 5000円、処理機: 2万円) ※申請方法など詳細は市(下記2次元コードからアクセス可)や、ごみリサイクルカレンダーを参照

ごみ出しの回数が週2回から週1回になりました。匂いもかなり抑えられましたよ。

まだ食べられる食品 食品は計画的に購入を

食べられるのに捨てられている食べ物を食品ロスと言います。一人ひとりが食べ物を無駄なく消費していくことや、家に余っている食品を寄付するフードドライブに参加することも、ごみ減量に繋がります。

食品ロスとフードドライブの詳細は1・2面を参照

調布ごみダイエット注意報

目標を達成できていません。ごみ減量にご協力をお願いします。

目標 令和2年度家庭ごみの量: 1人1日当たり372g
令和2年4月~6月 家庭ごみの量: 1人1日当たり423g
1人1日当たり51g上回っています(約1個分)

調布ごみダイエット注意報とは?

1人1日当たりの家庭ごみの量の目標(*)を達成できているかお知らせするものです。今後、四半期ごとに市報や市報、ごみアプリなどでお知らせしていきます。

(*) 1人1日当たりの家庭ごみの量の目標/今後どのようにごみの減量に取り組んでいくのかなどを定めた「調布市一般廃棄物処理基本計画」の中で定めた目標です。平成25年度~令和4年度の10年間の計画期間で、年度ごとに目標を定めています。最終年度(令和4年度)の目標は360gです。

アイコンの説明
 目標を達成しています。引き続き協力をお願いします。
 目標を達成できていません。ごみ減量への取り組みにご協力ください。

10月は3R推進月間

3R(リデュース・リユース・リサイクル)の取り組みが大切

- Reduce (リデュース) ごみを減らす
- Reuse (リユース) 何度も使う
- Recycle (リサイクル) 使えなくなったものは資源に戻す

SUSTAINABLE DEVELOPMENT GOALS
 ごみを減らして今日からできるSDGs(エスディーゼズ)
 SDGsとは、2015年9月の国連サミットで採択された国際社会共通の目標で、2030年までに持続可能でよりよい世界を目指すためのものです。「飢餓をゼロに」「海の豊かさを守ろう」「住み続けられるまちづくりを」など17のゴールと169のターゲットから構成されています。
 3Rでごみを減らして地球の豊かな資源と自然を守ることは、SDGsを支援することに繋がります。

古紙 毎週水曜日に出せば無料

●雑み/お菓子の箱やはがき、封筒、チラシ、包装紙などの雑みは、紙袋に入れて毎週水曜日の古紙の日に出しましょう。紙袋に入ればごみ袋代がかかりません。
 市(右記2次元コードからアクセス可)では、読み終わった市報ちようふなどを使って雑紙袋を作る方法を紹介しています。
 ●段ボール/束ねてひもでしばって、毎週水曜日に出しましょう。

その「ごみ」リサイクルできるかも

雑紙袋を作ってみようか

完成

容器包装プラスチック きれいに洗えばリサイクルで無料に

燃やせるごみに入っている容器包装プラスチックには、リサイクルできるものも含まれています。

容器包装プラスチックって??
 この表示があるプラスチック製の「容器」と「包装」で、レジ袋や食品トレー、ペットボトルのキャップ、ラベルなどです。

汚れを軽く洗い流すか拭き取る → きれいにしたとき → 容器包装プラスチックの日に出せばリサイクルできます

※プラのごみ袋は無料
 ※汚れが落ちないものは燃やせるごみへ

なぜプラスチックごみが問題になっているの?

プラスチックは私たちの生活の中で欠かせない便利な素材ですが、環境への影響が問題となっています。特に、ポイ捨てなどにより、回収されずに河川などを通じて海に流れ込む「海洋プラスチックごみ」が日々発生しています。海の生き物が、海に漂流しているビニール袋などのプラスチックを食べたり、プラスチック製の袋や網が体から死んでしまう例が数多く報告されています。こうした問題の解決に向けてプラスチックごみを減らして、環境に優しい取り組みを始めませんか?

ちよこつと解説

取り組んでみませんか

- マイバッグを持参し、レジ袋は買わない
- マイボトルを持ち歩き、使い捨てペットボトルやカップを減らす
- 過剰包装を断る
- シャンプーや洗剤などは詰め替え用を買い、ボトルを再利用する
- 容器包装プラスチックをきちんと分別してリサイクルする

ごみ減量キャンペーン Info

- 水切りネットの配布
生ごみの水分を減らすのに役立つ水切りネットを配布します。
 10月1日(木)~31日(土) 調布ごみ対策課(市役所2階)、神代出張所、各地域福祉センター・公民館、市民プラザあくるす
 新型コロナウイルス感染症の感染拡大防止の観点から、今年度は実施方法を変更
- 「ごみ減量ポスター」と「ちようふエコ川柳」の作品展示
今年度応募のあった作品を展示します。来場者の投票で優秀賞が決まります。
 9月25日(金)~10月1日(木) 調布文化会館たづくり11階みんなの広場

ご存知ですか? ごみを減らして家計もお得に

Mサイズ	Sサイズ
1枚当たり 27.3円 1カ月に8回出した時 / 218.4円	1枚当たり 8.4円 1カ月に8回出した時 / 67.2円
1年間で約2620円	1年間で約806円

MサイズからSサイズにできれば年間約1800円もお得に