

募集

(仮称)文化芸術振興ビジョン 策定検討委員会委員

市内在住・在勤・在学で、平日の夕方以降に開催される2時間程度の委員会(6~2月に3~4回を予定)に出席可能な方

定員 2人

審査結果は全員に通知

応募 作文「あなたが考える調布市の文化芸術に関する魅力(文化芸術、福祉・スポーツ、教育・生涯学習、産業・観光の観点から)」について、600~800字(様式自由)にまとめ、住所、氏名、電話番号、Eメールアドレスを明記し、直接または郵送、Eメールで5月24日(金)午後5時(必着)までに〒182-8511小島町2-35-1 市役所8階文化生涯学習課 ☎481-7139

☎bunsin@city.chofu.lg.jp

採用情報

※履歴書などの提出が必要です。

詳細は市HP参照



市HP

令和6年度会計年度任用職員

◎学校給食調理専門員

業務内容/市立小学校での学校給食調理

勤務形態/年192日 午前8時15分~午後5時

資格など/調理師免許所持者または調理業務経験者

時給/1320円※別途期末手当、勤勉手当、交通費支給

雇用期間/令和7年3月31日(月)

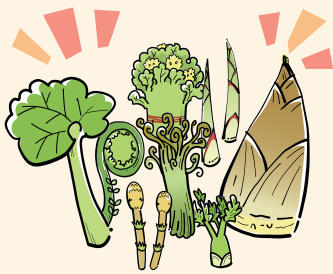
募集人数/若干名

応募 申込書(教育総務課(教育会館4階)で配布または市HPから印刷可)を〒182-0026小島町2-36-1 教育会館教育総務課 ☎481-7144へ簡易書留で郵送または本人が直接持参(平日のみ)

食育コラム

春の山菜を味わいましょう

春に採れる山菜には、ふぎ、ふきのとう、うど、うるい、たらの芽、わらび、ごごみ、ぜんまいなどがあり、苦みや渋みがあるのが特徴です。この苦み成分の植物性アルカロイドは、体にたまった老廃物を排出する働きがあります。また、脂質が少なく、ビタミンやミネラル、食物繊維が多く栄養豊富です。おひたし、炒め煮、天ぷらなど、いろいろな調理方法でおいしく味わえます。



◎うどのおすすめ料理

「うどの豚肉巻き みそ風味(2人分)」

豚肉(200g:しゃぶしゃぶ用)を広げ、うど(1本:皮をむいて、豚肉の幅よりやや短く切り、縦4分の1に割って酢水につける)を1~2本巻き、小麦粉をまぶす。フライパンに油をひき焼いて調味液をからませる。

うどの皮は捨てずに千切りにして、きんぴらにするとシャキシャキとした歯ごたえも楽しめます。
調味液/酒大さじ2、みそ大さじ1、しょうゆ大さじ1弱、砂糖小さじ2、みりん大さじ2、水大さじ1

健康推進課 ☎441-6100

仕事・創業

キャリアアップ講習5月募集科目

市内在住・在勤で、都内中小企業で働いている方(派遣、契約社員、パートなど問わず)

①表計算(Excel)(中級) ②地上波デジタル放送設備 ③jQueryを活用したWebサイト開発 ④介護支援専門員実務研修受講受験対策(初級)

定員 ①25人 ②③20人 ④40人(いずれも多数抽選)

費用 ①②③6500円 ④3200円

詳細は府中校HP、TOKYOはたらくネットに掲載の「キャリアアップガイド2024」参照

申込 申込書(返信用はがき持参)または往復はがきで5月10日(金)(必着)までに、〒183-0026府中市南町4-37-2 多摩職業能力開発センター府中校人材育成プラザ ☎042-367-8204、またはHP「TOKYOはたらくネット」から申し込み (産業振興課)

産業労働支援センター 〒182-0022国領町2-5-15市民プラザあくろす3階 ☎443-1217・☎443-1218 ☎industry@chofu-across.jp 専用HPあり

A 事業者向け労務相談会

日 5月14日(火)・21日(火)・30日(休)

時 午前9時~午後4時(正午~午後1時を除く)

相談時間/1人50分

相談員/石井直美(社会保険労務士)

B 定年を迎える前に始める創業準備相談会

日 5月17日(金)午前9時~午後4時(正午~午後1時を除く)

相談員/宮川公一(中小企業診断士)

C 事業承継個別相談会

日 5月23日(休) 時 午後1時30分~、3時~

対象 中小・小規模企業の経営者・後継者 相談員/東京都多摩地域事業承継・引継ぎ支援センター専門担当者 直近3期分の決算書・確定申告書、会社概要※持参可能な場合のみ 締め切り/5月16日(休)

A~C共に

定申し込み順 A B 6人 C 2人 費無料

申込 産業労働支援センターHPまたは電話、FAX、Eメールで申し込み

その他のお知らせ

東日本大震災避難者の下水道使用料 減免延長

以下のいずれかに該当する世帯①東日本大震災により居住継続が困難となり、市内に居住することとなった世帯②原子力発電所の周辺において、放射能などの影響により居住継続が困難となり、市内に居住することとなった世帯

申請 東京都水道局へ電話、または直接サービスステーションへ

東京都水道局お客様センターナビダイヤル

☎0570-091-100(ナビダイヤルを利用できない場合は☎042-548-5110)、東京都水道局調布サービスステーション(国領町7-29-5) ☎443-2510

(下水道課)

男性・多様な性に関する相談

A 男性のための相談

日 5月15日(火) 時 午後6時~6時50分、7時~7時50分、8時~8時50分

対象 男性(原則市民)

B 多様な性に関する相談

日 5月18日(土) 時 午後1時~1時50分、2時~2時50分、3時~3時50分

A B 共に

所 市民プラザあくろす3階男女共同参画推進センター 定 各回申し込み順1人 費 無料

備考 ほかの予約がなければ当日相談可(当日の場合は要電話連絡)。秘密厳守。18日(土)は正午から電話予約可 申込 A 5月14日(火) B 17日(金)午後5時までに市LINE公式アカウントから申し込み、または電話で多様性社会・男女共同参画推進課 ☎443-1213

大町ふれあいの家 改修工事に伴う臨時休館

期 7月1日(月)~9月30日(月)

備 工事完了後の使用申し込みは、9月1日(日)に再開予定

協 協働推進課 ☎481-7122



男女共同参画推進センターHP

5月は自転車月間

問 交通対策課 ☎481-7454



自転車安全利用キャンペーン

日 5月15日(火) 午前10時~

所 キッチンコート西調布店駐車場周辺(下石原3-11-1)

内 自転車安全利用の呼び掛けとリーフレットなどの配布、自転車の無料点検

参加してみよう!



自転車安全利用5則

- 1 車道が原則、左側を通行。歩道は例外、歩行者を優先
- 2 交差点では信号と一時停止を守って、安全確認
- 3 夜間はライトを点灯
- 4 飲酒運転は禁止
- 5 ヘルメットを着用

ヘルメットを着用しましょう!



自転車に乗る際、ヘルメットの着用は努力義務となります。SGマークなどの安全基準を満たした自転車用ヘルメットを指定の対象店舗で2000円引きで購入できます。

申込 購入時に申込書(対象店舗で配布)を記入し、住所を確認できる身分証明書を提示※1人1回限り。定数に達し次第終了

対象店舗は市HP参照 問 交通対策課 ☎481-7454

市HP



対象店舗ステッカー

●調布市公式SNS

さまざまな市政情報のほか、調布のまちの魅力を発信しています。

