



市報

ちようふ

発行：調布市（毎月5日・20日発行）所在地：〒182-8511 東京都調布市小島町 2-35-1
編集：行政経営部広報課 市ホームページ：<https://www.city.chofu.lg.jp/>

市役所代表：
☎042-481-7111

CONTENTS(主な内容)

- 窓口受付時間を変更……………3
- 郵便等投票制度のご利用を……………3
- もしもの時の大雨に備えよう……………7~10
- FC東京ニュース……………16

市報ちようふの配布に関する問い合わせ
市報ちようふ配布コールセンター(配布受託業者(株)小平広告)
☎042-300-3131

5月31日は世界禁煙デー

問健康推進課☎441-6100

世界禁煙デーは、WHO(世界保健機関)が定めた禁煙を推進する日です。
日本では毎年5月31日~6月6日を「禁煙週間」としています。

受動喫煙のない社会を目指して

禁煙について 考えて みませんか。



調布市受動喫煙
防止条例については
こちらをチェック!



詳細は2面をご覧ください➡

手をつなぐ樹 442



忍音とは？

もう随分前のことになるが、ある時、無性に童謡が聴きたくなってビデオの童謡全集を買った。里山や浜辺などの幼い時代への郷愁の念を心に呼び覚ますような情景を目にしたが、小学校時代に習い覚えた歌の数々を口ずさめば、わけもなく胸に熱い思いが(グラスを傾けるときなど特に)こみ上げてきた。四季折々の数多い童謡の中で、人によって愛唱歌は異なり蘇る思い出も様々だろうが、たとえば今の季節、毎年のように私が自然に口ずさむのは、「夏は来ぬ」。「卯の花の匂う垣根に ほととぎす 夏は来ぬ」。

この歌も例外ではないが、唱歌の多くは明治・大正時代につくられ、歌詞は現代語とは文法が異なり、子どもには理解し難い単語も使用されている。だが、そのような要因を超えてなお、幼心の感性に素朴に何かを訴える力が叙情歌としての童謡にはあるのではないだろうか。それだけに、時代が移り生活環境が変化したとしても、現代において歌詞の意味を理解し、歌を排除しようとする動きに、安易に同調するわけにはいかない。たとえ「ふいごの風さえ息をもつがず」の「村の鍛冶屋」の存在を確認することが今では容易でないとしても、古い時代の日本のどかさをなんとなく心に思い浮かべることができれば、それだけでその歌の存在価値があると私は思うのだが。

調布市表

長友貴樹

(註) ほととぎすの声をひそめるような鳴き声。





受動喫煙のない社会を目指して

禁煙について 考えて みませんか。

5月31日は世界禁煙デー

当日、調布駅前啓発キャンペーンを行います。また、文化会館たづくりや市内医療機関で「受動喫煙をしたくない・させたくない」気持ちを表すイエローグリーンのライトアップを実施します。

健康推進課 ☎441-6100



タバコの有害性

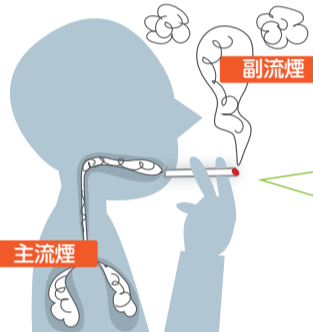
タバコには、発がん性物質が約70種類含まれているため、喫煙によりがんのリスクが増加するほか、ニコチンは依存性がありタバコをやめられない原因にもなります。また、近年では加熱式タバコの喫煙者も増えていますが、健康への影響は明らかになっておらず、悪影響を及ぼす可能性が否定できないと考えられています。

受動喫煙が健康に与える影響

受動喫煙は、タバコの中から出る「副流煙」や非喫煙者が喫煙者の呼気を吸い込むことを言い、がんや虚血性心疾患、脳卒中の発症など、健康に影響を与えることが科学的に明らかにされています。

また、喫煙者の呼気にも、タバコを吸い終わった後、一定時間有害物質が含まれています。

特に、小さな子どもはタバコの煙により、健康にさまざまな悪影響を受ける可能性が大人以上に高いことがわかっています。



◆副流煙には主流煙より高い濃度の有害物質が含まれています

- ・ニコチン(タバコの依存性を高める) 2.8倍
- ・タール(発がん性物質) 3.4倍
- ・一酸化炭素(体が酸素不足になる) 4.7倍
- ・アンモニア(目を刺激する) 46.0倍

厚生労働省「職場のあんぜんサイト」から抜粋

タバコをやめたい方

禁煙外来など専門医療機関の医師に相談しましょう。市では禁煙相談を行っています。詳細は健康推進課へお問い合わせください。

子どもへの取り組み

学校の授業などでタバコの体への影響を学んだり、通学路に受動喫煙防止の看板を設置するなど、子どもに受動喫煙をさせない配慮をしています。

啓発活動

タバコの害や受動喫煙防止条例をより多くの方に知ってもらうため、キャンペーンやパトロール、チラシ配布などを行っています。また、受動喫煙防止のためのプレートも配布しています。

受動喫煙防止プレートを無償で配布しています



調布市は、受動喫煙防止条例に基づく取り組みを推進しています

調布市受動喫煙防止条例にて喫煙禁止場所を設定

(例)調布駅周辺

※ほか8駅周辺にも設定

■ = 喫煙禁止場所



市内の各駅前広場やその周辺の路上は禁煙

※指導に従わない場合の過料を規定(開始時期は未定)



市立の公園や広場、緑地・緑道・崖線は禁煙



学校、児童福祉施設などの敷地内と隣接する路上は禁煙



ポイ捨て・歩きタバコは迷惑行為です!

ご協力をお願いします。

審議会等の会議の傍聴

※車いすや手話通訳を希望する場合は要事前相談

第1回男女共同参画推進センター運営委員会

5月27日(月)午後6時30分～8時(受付6時20分～)

※冒頭の委嘱式は非公開

調布市民プラザあくろす3階ホール2 当日先着5人

調布多様性社会・男女共同参画推進課 ☎443-1213

第1回産業振興プラン策定検討委員会

5月30日(木)午後5時～(受付4時45分～)

調布市役所5階市長公室 当日先着5人

調布産業振興課 ☎481-7185

調布市LINE公式アカウントで情報発信中

多くの方々に市政情報を届けるため、LINEでイベントに関する情報や防災・災害情報などを配信しています。

調布市と友だちになろう/右のQRコードを読み取るか、ホーム画面の検索バーで「調布市」と検索し、友だちに追加 調布市LINE公式アカウント ☎481-7301

調布市LINE公式
アカウント



TOPICS トピックス

7月7日(日)は東京都知事選挙

郵便等投票制度のご利用を

重度の障害などで投票所に行くことが困難な場合、自宅や療養先などで投票用紙に記入し、郵便などで投票できます。「郵便等投票証明書」をお持ちの方には、選挙が近づいたら郵便等投票制度の案内をお送りします。

☑郵便や信書便による不在者投票ができる方／表の区分1に該当する方(投票用紙には必ず本人が記入)

代理記載が認められる方／表の区分1・2共に該当し、かつ自分で字が書けない方。あらかじめ調布市選挙管理委員会に届け出た「代理記載人」(選挙権を有する方)1人が代筆

区分	障害名など	等級など
身体障害者手帳をお持ちの方	両下肢・体幹・移動機能の障害	1・2級
	心臓・じん臓・呼吸器・ぼうこう・直腸・小腸の障害	1・3級
	免疫・肝臓の障害	1～3級
	2 上肢または視覚の障害	1級
戦傷病者手帳をお持ちの方	両下肢・体幹の障害	特別項症～第2項症
	心臓・じん臓・呼吸器・ぼうこう・直腸・小腸・肝臓の障害	特別項症～第3項症
	2 上肢または視覚の障害	特別項症～第2項症
介護保険被保険者証をお持ちの方	被保険者証の「要介護状態区分等」の欄	要介護5

☑郵便等投票証明書の交付を希望する場合は、電話で選挙管理委員会事務局へ。なお、郵便等投票制度の利用を希望する場合は、請求書に郵便等投票証明書(原本)を添えて、7月3日(水)(必着)までに郵送で〒182-8511市役所選挙管理委員会事務局 ☎481-7381

北部地域デマンド型交通実証実験

深大寺北町・東町とその周辺でデマンド型交通(対象地域内の乗降ポイントを実証実験を行っています。誰でもご乗車いただけますので、ご予約のうえ、お買い物や通院などにぜひご利用ください。

☑利用料金や乗降ポイントなどの詳細は市 ☎参照

☑交通対策課 ☎481-7454



市HP

高齢者の緊急連絡先調査にご協力を

高齢者が安心して暮らし続けられるまちを目指し、対象者へ調査票を送付します。調査票が届いた方は6月28日(金)までに、回答を記入のうえ同封の返信用封筒で返送してください。

☑令和6年4月1日現在市内在住で、令和5年4月2日～令和6年4月1日の間に70歳となった方

☑高齢者支援室 ☎481-7150

東京外かく環状道路のオープンハウス

国土交通省などが、東京外環工事の現況を説明します。

☑①5月26日(日)午前10時～正午、午後2時～4時
②27日(月)午後6時～8時③6月1日(出)午後3時30分～5時30分

☑①②三鷹市北野3丁目常設会場③市立滝坂小学校

☑①②市内在住者ほか③市内在住者

☑当日直接会場へ

☑国土交通省 東京外かく環状国道事務所 ☎0120-34-1491 (外環担当)



東京外環プロジェクト HP

窓口受付時間を変更(試行実施)

マイナンバーカードの普及に伴い、オンラインサービスの利用者が増加し市民課窓口の来庁者は減少傾向にあります。また、受付時間終了間際の来庁者は、複数の窓口にわたる手続きが完了できないことがあることから、受付終了時間を早め、閉庁までの余裕時間を確保することで市民の皆さんの手続き漏れを防ぎよりスムーズなご案内を行うため、試行的に6月から一部の窓口の受付時間を変更します。

6月からの受付時間／午前8時30分～午後5時
(受付終了時間を15分繰上げ)

対象窓口／市役所1階 マイナンバーカード窓口
2階 市民課・市民相談課・保険年金課
3階 市民税課・資産税課・納税課
神代出張所

●市役所に来庁せずにできる手続き

コンビニ交付サービス・各種オンライン手続き

マイナンバーカードをお持ちの方は、コンビニエンスストアなどで住民票や税証明などの各種証明書を取得することができます。また、市では、転出届や国民健康保険の加入・脱退、子どもの医療証の申請など、パソコンやスマートフォンで申請可能な約170種類のオンラインサービスをご用意していますので、ぜひご利用ください。

☑市民課 ☎481-7041



コンビニ交付・オンライン申請HP

ふじみ衛生組合リサイクルセンター 東棟・北棟改造工事

◎改造工事に伴う生活環境影響調査書の縦覧

縦覧期間／5月27日(月)～6月25日(火)

縦覧場所・時間／ふじみ衛生組合、調布市役所ごみ対策課(クリーンセンター)、三鷹市役所ごみ対策課・午前8時30分～午後5時15分(正午～午後1時を除く)

意見の提出期間／5月27日(月)～7月10日(水)(必着)

意見の提出方法／「ふじみ衛生組合リサイクルセンター東棟・北棟改造工事に伴う生活環境影響調査書への意見」、住所、氏名、電話番号、意見を明記し、ふじみ衛生組合へ直接持参(土・日曜日を除く)または郵送・FAX・Eメールで提出。様式自由

意見の提出先／ふじみ衛生組合施設課 〒182-0012深大寺東町7-50-30

☎482-5491・✉fujimi-shisetuka@fujimieiseikumiai.jp

提出意見と組合の考え方の公表／7月頃にふじみ衛生組合 ☎などでお知らせ

◎改造工事・生活環境影響調査説明会

☑5月31日(金)午後6時30分～、6月1日(出)午前10時～※各日同内容

☑ふじみ衛生組合クリーンプラザふじみ3階研修ホール

☑当日直接会場へ

☑ふじみ衛生組合施設課 ☎482-5497

令和6年春の叙勲

社会のさまざまな分野における長年のご功績により、市内在住の次の方々が受章されました(敬称略・順不同)。

春の叙勲

旭日小綬章	鈴木 雅明			
瑞宝中綬章	三宅正太郎	安井 平司		
瑞宝小綬章	後藤 雄一	鈴木 孝夫	西村 精員	
瑞宝双光章	井出 節子	福島 仲道	吉村 修	
瑞宝単光章	伊藤 悦次	杉浦 準一		

危険業務従事者叙勲

瑞宝双光章 加藤 四朗

春の褒章

藍 綬 褒章 田中 茂和

(総務課)



子育て教育

妊娠・出産



妊娠にかかる相談（妊娠届・ゆりかご調布面接、もうすぐママパパ教室（いずれも予約制））

健診・子どもの健康相談

健診、子どもの健康相談、各子育て教室・相談（こども歯科相談室、7か月から9か月児のもぐもぐ離乳食講座）など



詳細は市HPをご確認ください。
健康推進課 ☎441-6081

令和6年度児童手当・児童育成手当の現況届（年度更新届）の受け付け

5月31日(金)以降、手続きが必要な方へ現況届を送付します。期限までに提出がないと、手当の支給が保留となります。



6月28日(金)(必着)までに直接または郵送で〒182-8511市役所3階子ども家庭課 ☎481-7093。児童手当はマイナポータルで電子申請可

英会話教室（子どもEnglish）新規開講受講生募集

6月1日からの受講生を募集します。

小学3・4年生クラス（新規開講）土曜日（月3回）午後4時～4時50分 シルバー人材センターサテライトルーム（布田4-18-1ハラビル2階）定申し込み順若干名 費月3000円（別途教材費）調布市シルバー人材センター ☎487-9375

ジュニア・シニアリーダー講習会「誰でもできる！Let'sスポーツ！」



6月9日(日)午前9時30分～正午 市立第一小学校体育館 対ジュニアリーダー：中学生、シニアリーダー：高校生 定各講習会申し込み順30人 費無料 市HP参照 調布市令和6年度に初めて参加を希望する方は6月6日(休)（当日の受け付け可）までに申込書（社会教育課（教育会館1階）で配布または市HPから印刷可）を直接または郵送・FAXで〒182-0026小島町2-36-1教育会館社会教育課 ☎481-7488・FAX481-7739

水辺の楽校「Gasa Gasa in 多摩川」参加者募集



6月16日(日) 集合時間・場所/午前9時・染地ふれあいの家大集会室 市内在住の小学生と保護者（保護者要参加） 手網を使った魚捕りなど（川に入ります） 定20人（小学生の人数。多数抽選） 費100円（保険料、保護者も同額） 雨靴（川に入るための靴。長靴・サンダルは不可） 5月20日(月)～27日(月)に申し込みフォームから申し込み 調布市水辺の楽校事務局・石川 ☎090-1811-4894（環境政策課）



食物アレルギー教室（離乳食編）「赤ちゃんの食事とアレルギーを学ぼう」



6月20日(休)午前10時～11時（受付9時45分～） 調布市文化会館たづくり西館保健センター2階 令和5年10月～令和6年2月生まれの子どもと保護者 管理栄養士、小児アレルギーエドゥケーター 定申し込み順30組 5月21日(火)午前9時から専用フォームから申し込み 健康推進課 ☎441-6081

赤ちゃんのスキンケア教室



6月20日(休)午後1時45分～3時（受付1時35分～） 調布市文化会館たづくり西館保健センター2階 ①令和5年12月～令和6年3月生まれの子どもと保護者②妊娠5～7カ月の妊婦とパートナー 定申し込み順①25組②5組 専用フォームから申し込み 健康推進課 ☎441-6081

歯科矯正相談

7月31日(火)午後 調布市文化会館たづくり西館保健センター2階 3歳～中学生と保護者 歯科矯正専門医による個別相談 定申し込み順4人 費無料 5月22日(火)午前9時から電話で健康推進課 ☎441-6081

子ども家庭支援センターすこやか

〒182-0022 国領町3-1-38 ココスクエア2階 ☎481-7733（午前9時～午後5時） 専用HPあり

ファミリー・サポート・センター事業説明会

子育てを手伝ってほしい方（依頼会員）と手伝える方（協力会員）を結ぶ事業です。

協力会員による保育園や学童クラブへの送迎などの援助に対して、1時間当たり700円（休日、早朝・夜間は900円）が依頼会員から支払われます。

事業説明会

6月4日(火)午前10時～11時 定申し込み順30人

協力会員講習会

6月8日(出)午前9時10分～午後3時30分、9日(日)午前9時～午後4時15分、11日(火)午前9時30分～午後3時30分 定各申し込み順20人

共に

当日登録する場合は会員登録する方の写真（縦3cm×横2.5cm）2枚 電話、Eメール（HP要確認）または直接すこやか

遊びに おいでよ!

認可保育園や幼稚園などが実施する 地域交流事業・園庭開放



他にも
まだまだあります
ここからチェック!

就学前の子どもと保護者 5月20日(月)以降の平日 午前9時30分～午後4時に各保育園・幼稚園など ※車での来場不可。申し込みが必要な場合「要申」と記載

公・私立保育園の地域交流事業

- 下布田保育園 ☎481-7668
梅雨製作 要申 6月5日(休)
離乳食（中期）講習会 要申 6月18日(火)
- 金子保育園 ☎483-4410
園庭で遊ぼう 要申 6月6日(休)
- 上石原保育園 ☎484-0234
園庭で遊ぼう 要申 6月4日(火)
どろんこ、水遊びをしよう 要申 6月25日(火)
- 第五保育園 ☎484-2200
どろんこ遊びを楽しもう 要申 6月12日(休)
- 富士見保育園 ☎481-7671
ホールで遊ぼう 要申 5月29日(休)
色水遊び 要申 6月26日(休)
- 皐月保育園 ☎482-2323
園庭開放 5月23日(木)、6月6日(木)、20日(休)
- 緑ヶ丘保育園 ☎03-3309-5605
あそびの広場 要申 6月15日(出)
- オリンピア保育園 ☎482-4331
親子で楽しく体を動かそう 要申 6月6日(休)
- 双葉保育園 ☎485-6651
園庭開放 要申 6月4日(火)
- エンゼルランド ☎480-6860
じゃがいも掘り 要申 6月下旬
- 調布なないろ保育園 ☎444-3900
園庭開放 園庭で遊ぼう 要申 6月7日(金)
登録園庭開放 園庭で遊ぼう 要申
毎週金曜日

- エンゼルシー ☎480-8010
お外で遊ぼう 要申 随時
0歳児保育体験 要申 随時
- 城山保育園上石原 ☎490-2031
お外で遊ぼう会・キッズランチ 要申 5月23日(休)
- ヒューマンアカデミー上石原保育園 ☎480-8181
しゃぼん玉であそぼう 要申 5月30日(休)
出産前後の親の保育園体験 要申 5月30日(休)
- こんべいとう保育園 ☎488-7177
どろんこあそび 要申 6月21日(金)
- ヒューマンアカデミー調布多摩川保育園 ☎480-8081
お砂場で遊ぼう（雨天：室内遊び） 要申
6月4日(火)
- 調布ヶ丘ちとせ保育園 ☎442-4661
えいごであそぼ 要申 6月11日(火)
- プティ仙川ちとせ保育園 ☎03-5384-2551
ふれあい遊び 要申 5月29日(休)、6月12日(休)
- 菊野台かしのみ保育園 ☎444-1467
体操・ダンス・園庭開放 要申 6月20日(休)
- つつじヶ丘どろんこ保育園 ☎03-5315-9412
食育講座「こどもの食事 好き嫌いって？」 要申
6月13日(休)
- バタークッキー作り 要申 6月19日(休)
- 深大寺元町ちとせ保育園 ☎444-3041
園庭で一緒に遊ぼう 要申
5月30日(休)、6月13日(休)

- 深大寺東町ちとせ保育園 ☎444-8091
中庭で遊ぼう（雨天：室内遊び）・触れ合い遊び、ボールプール 要申 5月23日(休)
中庭で遊ぼう（雨天：室内遊び）・七夕製作 要申
6月27日(休)
- 太陽の子つつじヶ丘保育園 ☎490-0161
おはなし会 要申 6月12日(休)
- 上布田保育園 ☎482-2564
0～2歳児保育園体験 第1回目 要申
6月27日(休)

幼稚園などの園庭開放

- 駿河台大学第一幼稚園 ☎487-4111
しゅんたランド 要申 6月19日(休)
- 染地幼稚園 ☎483-9356
ちびっこ広場（園庭開放）
6月3日(月)、10日(月)、17日(月)
- 調布白菊幼稚園 ☎03-3309-6111
キッズランド※初回登録は園HPへ
6月11日(火)、7月9日(火)
- 仙川教会子どもの家 ☎03-3300-8159
園庭で遊ぼう 要申 5月27日(月)
父の日プレゼントを作ろう 要申 6月10日(月)
- ぼけっとランド 国領 ☎486-0751
子育て相談＆身体測定「保育園で遊ぼう！」 要申
5月27日(月)

●パパひろば「パパものびのび運動あそび」

日 6月2日(日)午前10時～11時 (受付9時50分～10時)
対 1～3歳程度の子どもと父親・祖父・おじなど
内 体操・遊具あそび・パラバルーン 日当日直接会場へ

●エンゼル大学「親子で学ぶ性教育」

日 6月23日(日)午前10時～11時30分 日市内在住の4～7歳程度の子どもと保護者 日北山ひと美(和光小学校・和光幼稚園前校長) 日15組程度(多数抽選)
日 5月21日(火)午前9時～27日(月)午後5時に、Eメールで申し込み。詳細はすこやか日参照



令和6年度版くらしの案内～シルバー編～

高齢者を対象とした相談窓口や趣味活動の紹介、一人暮らしの方のための事業など、市独自の制度やサービスを掲載しています。

配布場所／高齢者支援室(市役所2階)、老人憩の家、ふじみ交流プラザ、総合福祉センター、各地域包括支援センター・地域福祉センター・図書館、神代出張所、生涯学習情報コーナー(文化会館たづくり11階)、シルバー人材センター
日高齢者支援室日481-7150



第36回福祉大会 市民顕彰者の推薦

市内で5年以上地域福祉活動やボランティア活動に貢献されている方を顕彰します。

日 6月28日(日)までに推薦書(総合福祉センター2階窓口で配布、または社会福祉協議会日から印刷可)を社会福祉協議会日481-7617

第6次調布市地域福祉活動計画 完成披露会

申し込みフォーム



計画に携わった方による策定秘話や推進への想いを話します。

日 6月1日(出)午前10時～正午
日総合福祉センター2階201～203会議室

日申し込み順100人
日 5月31日(金)までに申し込みフォームから申し込み
日社会福祉協議会日481-7693

ケアラー講座「介護がタニゴトからジブンゴトになる5つのポイント」

安心して家族介護を行うため知識と簡単な体の使い方をお伝えします。

日 6月19日(水)午前10時～11時30分
日文化会館たづくり9階研修室
日中浜崇之(介護ラポしゅう代表)
日申し込み順30人 日無料
日日電話で(公財)調布ゆうあい福祉公社
日481-7711、または申し込みフォームから申し込み



申し込みフォーム

介護教室 「転倒を予防していつまでも元気に」

日①6月21日(金)②28日(金)
日午前10時～正午 日市民プラザあくろす3階ホール
日①転ばないための環境づくりと生活の工夫②運動を取り入れて転ばない身体をつくろう
日①牛木和昌(NICK(株)府中営業所福祉用具専門相談員)②宮川恭明(楠の杜訪問看護ステーション理学療法士) 日各回申し込み順50人 日無料
日日電話で地域包括支援センターゆうあい
日481-4973 (高齢者支援室)

金子地域ありがとうコンサート

日 6月22日(出)午後2時～4時
日金子地域福祉センター大集会室
日地域住民による吹奏楽やコーラス、大正琴の演奏など 日当日直接会場へ
日社会福祉協議会日481-7693

からだと歩行補助具の相談室

杖や歩行器などの福祉用具の上手な活用法をリハビリの専門職がアドバイスします。
日 6月26日(水)午後※詳細な時間は申込時に決定
日文化会館たづくり3階301・302会議室
日65歳以上の市民(要介護認定者を除く)
日申し込み順2人 日無料
日 5月21日(火)から電話で高齢者支援室日481-7150

健康活動ひろば活動室の利用

7～9月の利用可能日/毎日(7月7日(日)・14日(日)、9月1日(日)・8日(日)を除く)
日午前9時～午後9時(1区分2時間、1日当たり1団体1区分利用可)
日メンバーの半分以上が市内在住・在勤・在学者で構成され、身体運動を通して健康増進を図る活動を行う団体 日健康活動ひろばの室内で実施できる運動
日公開抽選実施日
日 5月25日(出)午前9時30分～
日健康活動ひろば2階活動室こかげ
日団体の代表者(1団体1人)
日当日直接健康活動ひろばへ
日抽選会後の空室利用
日利用希望日の3日前(土・日曜日、祝・休日を除く)までに、健康推進課(文化会館たづくり西館保健センター4階) 日無料
日健康推進課日441-6100

認知症サポート月間作品展「創作のチカラ」～ひとつひとつの物語～

日 9月9日(月)～12日(木)
日午前10時～午後4時30分(初日午後1時から、最終日午後1時まで)
日文化会館たづくり2階北ギャラリー
日企画・運営ボランティア募集
日作品展の展示・片づけや受け付け、見守り、ワークショップのお手伝いなど
日作品展ボランティア顔合わせ会
日 6月11日(火)午後2時～3時30分
日文化会館たづくり6階601・602会議室
日 6月7日(日)までに専用フォームから申し込み、または電話で高齢者支援室
日展示作品の募集
日市内在住の認知症当事者と家族、支援者
日募集作品/認知症当事者が作成した創作物(絵画、折り紙、習字、立体作品など)、ご家族の手紙や手記、支援者の活動記録など
日※作品は8月以降に地域包括支援センターが預かる予定。作品の写真は広報で使用する場合があります
日 7月31日(水)までに電話で高齢者支援室
日高齢者支援室日481-7150



専用フォーム

6月7日(金)から

令和6年度市民税・都民税・森林環境税 課税・非課税証明書などを交付

日市民税課 日481-7193～7

日令和6年1月1日時点で市内に居住し、次の①～④いずれかに該当する方
①令和6年度市民税・都民税の申告または令和5年分の所得税・復興特別所得税の確定申告をした②勤務先が市に給与支払報告書を提出しており、ほかに所得がなかった③収入が公的年金のみで、その支払先が市に公的年金等支払報告書を提出している④市内居住者の扶養控除対象となっている配偶者や扶養親族
日※令和6年1月2日以降に転入した方は、前住所地の市区町村で交付
日※給与(特別徴収)のみの方は、5月17日から窓口に関り証明書の交付可

交付場所

交付方法	場所	時間
コンビニエンスストア	マルチコピー機が設置されている店舗※マイナンバーカード	午前6時30分～午後11時(機器メンテナンス日などを除く)
窓口	市民税課(市役所3階) 神代出張所日481-7600	午前8時30分～午後5時(土・日曜日、祝日を除く)
	深大寺地域福祉センター 日486-3851	午前9時～午後4時30分(土・日曜日、祝日、第4月曜日を除く)
	市民プラザあくろす3階(男女共同参画推進センター内) 日443-1215	午前8時30分～午後5時(土・日曜日、祝日、第3月曜日(休日の場合は直後の平日)を除く)

日※コンビニエンスストアではマイナンバーカード取得者本人の令和6年度証明書のみ交付。マイナンバーカードと4桁の暗証番号が必要※証明書は郵送・オンラインによる申請も可。詳細は市日参照または要問い合わせ※いずれの方法も年末年始は交付不可

マイナンバーカードをお持ちの方は、コンビニ交付サービスを利用できます

令和6年度市民税・都民税・森林環境税 納税通知書の発送日

所得の種類	納税方法		
	特別徴収(給与天引き)	普通徴収(個人納付)	特別徴収(年金天引き)
年金のみ	65歳以上		6月7日(金)
	65歳未満	6月7日(金)	
年金+その他の所得	65歳以上	6月7日(金)	6月7日(金)
	65歳未満	6月7日(金)	
年金+給与(普通徴収)	65歳以上	6月7日(金)	6月7日(金)
	65歳未満	6月7日(金)	
年金+給与(特別徴収)	65歳以上	5月17日(金)	6月7日(金)
	65歳未満	5月17日(金)	
年金以外の収入(普通徴収)		6月7日(金)	
給与(特別徴収)のみ	5月17日(金)		

日※年齢は、令和6年4月1日現在※年金を受給する65歳以上の方で、令和6年度に年金からの天引きが始まる場合は、6・8月(1期・2期)は個人納付、10・12・2月は年金天引きとなります※所得の状況により、表と異なる場合があります。不明な点はお問い合わせください

凡例

日⇒日時 日⇒期間 日⇒時間 日⇒会場・場所 日⇒対象 日⇒内容 日⇒講師・出演 日⇒定員 日⇒費用 日⇒保育 日⇒持ち物 日⇒申し込み
日⇒その他 日⇒問い合わせ 日⇒ホームページ 日⇒Eメール 日⇒ファクス

暮らしの情報

税金・保険・年金

市民課の休日窓口

日 5月26日(日)、6月8日(土)・23日(日)
時 午前9時～午後1時
他 広域交付による戸籍証明書などの発行は不可
所 市民課(市役所2階・マイナンバーカード窓口(市役所1階101会議室)) ☎481-7041-5

市税の納付は口座振替を ～申し込みは郵送も可能～

【口座振替対象税目／納期限・申込期限】
◎国民健康保険税第1期、固定資産税・都市計画税第2期(7月31日(水)振替)／6月20日(木)(必着)
◎個人市・都民税(普通徴収)第2期(9月2日(月)振替)／7月22日(月)(必着)
他 依頼書(市内の取扱金融機関に備え付け。郵送希望は要連絡)で申し込み※キャッシュカード(来庁者本人名義)と本人確認書類を市役所に持参し手続き可
他 個人市・都民税の年金特別徴収(公的年金からの天引分)は、口座振替での納付は不可
所 納税課(市役所3階) ☎481-7214-20

住宅改修に伴う 固定資産税(家屋)の減額措置

工事が完了した翌年度の家屋にかかる固定資産税を減額しています。
①耐震改修住宅
他 昭和57年1月1日以前から所在する住宅で、令和8年3月31日までに現行の耐震基準に適合した一定の耐震改修工事を行ったもの
減額率／2分の1(1戸当たり120㎡相当部分まで)
②高齢者等居住改修住宅
他 新築した日から10年以上経過し、高齢者・障害のある方などが居住する住宅で、令和8年3月31日までに一定の要件を満たす改修工事(バリアフリー改修工事)を行ったもの
減額率／3分の1(1戸当たり100㎡相当部分まで)
③熱損失防止(省エネ)改修住宅
他 平成26年4月1日以前から所在する住宅で、令和8年3月31日までに一定の要件を満たす熱損失防止(省エネ)改修工事を行ったもの
減額率／3分の1(1戸当たり120㎡相当部分まで)
①～③共に
他 改修工事完了後3カ月以内に資産税課へ申告
他 ①③長期優良住宅認定後に改修した場合は3分の2を減額。②③床面積が50～280㎡の住宅が対象
所 資産税課 ☎481-7208・9

住まい・街づくり・環境

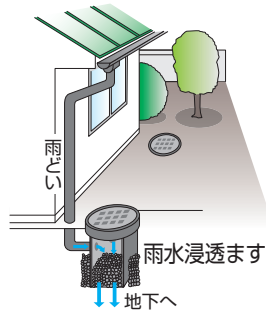
都・市営住宅入居者募集

①令和6年6月 都営住宅地元割当分入居者
▷募集住宅
●調布緑ヶ丘二丁目 家族向2DK(2人以上)1戸
所 緑ヶ丘2-30ほか
●調布柴崎二丁目 家族向3DK(2人以上)1戸
所 柴崎2-7
●調布深大寺町 家族向3DK(2人以上)1戸
所 深大寺東町8-24
②令和6年6月 市営住宅入居者
▷募集住宅
●調中前市営住宅 単身者向1DK・家族向2DK(2人以上)各1戸

所 富士見町4-40-2
●山野市営住宅 家族向2DK(2人以上)2戸・家族向3DK(3人以上)1戸
所 深大寺北町6-42-1
●下石原市営住宅 家族向2LDK(3人以上)1戸
所 下石原3-30-2
●八雲台市営住宅 家族向3DK(3人以上)1戸
所 八雲台1-31-3
③④共に
入居資格/募集案内を参照
▷募集案内・申込書の配布
期 6月3日(月)～10日(月)
時・所 ①平日午前8時30分～午後5時15分・総合案内所(市役所2階)、住宅課(市役所7階)、神代出張所、市民プラザあくろす3階(午後5時まで)、市内各地域包括支援センター(営業時間内)②配布期間の開庁時間以外・庁舎管理員室前(市役所1階)
所 6月12日(水)(消印有効)までに〒182-8511市役所住宅課 ☎481-7141へ持参または郵送

雨水浸透ますの助成

雨水浸透ますは、屋根に降った雨水を雨どいを通して集め、地下に浸透させるための設備です。雨水をそのまま下水道に流さずに地中に浸透させることで、局地的な豪雨などの大雨時の浸水被害を軽減し、湧水の復活、保全につなげます。
他 市内の既存住宅と個人所有の共同住宅
費 無料
他 設置可否の下見あり。設置工事は、半日～1日程度。設置後の所有と管理は住宅所有者
所 直接または電話、FAX、Eメールで環境政策課 ☎481-7086・F481-7550
E kankyou@city.chofu.lg.jp



健康

風しん抗体検査・予防接種の クーポン券送付

公的に風しんの予防接種を受ける機会がなかった方に、抗体検査と予防接種を無料で受けられるクーポン券を送付します。
日 5月末に発送
他 昭和37年4月2日～昭和54年4月1日に生まれた男性で令和5年度までに未受診の方(抗体検査で十分な量の風しんの抗体があることが判明している方は検査・予防接種不要)
費 無料
他 クーポン券を持参し、実施医療機関へ(転入者は健康推進課へ要申請)
他 新しいクーポン券が届く前に検査を希望する場合は、令和5年度に発行したものを利用可。本事業は令和7年3月31日(月)で終了予定
所 健康推進課 ☎441-6100

食事なんでも相談室(栄養相談)

日 6月5日(水)
時 ①午後1時15分～1時45分②2時～2時30分③2時45分～3時15分
所 文化会館たづくり西館保健センター1階
他 各回申し込み順2人
他 医療機関で治療中の方は要問い合わせ
所 電話で健康推進課 ☎441-6100

今から始める健康づくり教室「生活習慣を見直そう これから先の健康投資」

日 6月28日(金)午前9時20分～11時(予定)

所 文化会館たづくり西館保健センター2階
他 35～64歳の市民(糖尿病・脂質異常症で治療中の方を除く)
内 講義、軽い運動
他 申し込み順25人 費 無料
他 未就学児(申し込み順5人 日 5月21日(火)～6月21日(金)午後5時に電話で受け付け)
他 筆記用具、飲み物、動きやすい服装、履きなれた運動靴
所 5月21日(火)午前9時～6月17日(月)午後5時に申し込みフォームから申し込み、または電話で健康推進課 ☎441-6082



募集

景観まちづくり市民検討会参加者

調布の魅力ある景観を発見し、それらを活かした街づくりを進めるため、参加者を募集します。
他 依頼した日から令和7年度末まで
所 文化会館たづくりほか
他 市内在住・在勤・在学の18歳以上で、主に平日夜間に開催される市民検討会に参加できる方(年3・4回程度)
他 40人(多数抽選)
所 直接またはFAX・Eメールに住所、氏名、年齢、電話番号を明記し、6月3日(月)までにまちづくり推進課 ☎481-7442・F481-6800
E tikubetu@city.chofu.lg.jp

採用情報

※履歴書などの提出が必要です。
詳細は市HP参照



(福) 調布市社会福祉事業団職員

◎看護職(正規職員)
資格など/採用日時点で60歳未満で、正看護師免許と普通自動車運転免許を有する方
採用日/7月1日(月)※応相談
募集人数/1人
他 履歴書と資格を証する書類の写しを、6月7日(金)(必着)までに〒182-0032西町290-4調布市社会福祉事業団本部事務局 ☎481-7493へ郵送または持参(平日午前9時30分～午後4時30分)(障害福祉課)

「暮らしの情報」は11面に続きます

調布、まちの話題

(一社)武蔵府中法人会から 児童館へ物品の寄贈

4月19日、(一社)武蔵府中法人会から市内の児童館へ、公式試合サイズのバスケットボールゴールをご寄贈いただいたことに対して、感謝状の贈呈式を行いました。寄贈いただいた物品は、児童館での健全育成事業に活用します。
(児童青少年課)



中央から右に遠藤会長、鳩山副会長、秋沢副会長

●マイナンバーカードを利用したコンビニ交付サービス停止

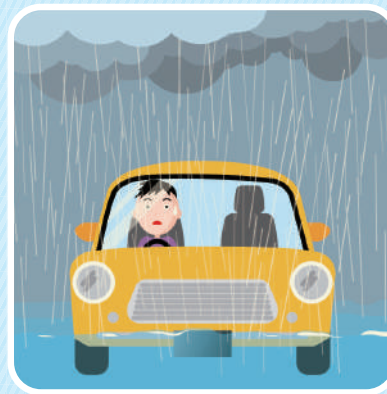
システムメンテナンスのため、終日利用できません。
日 6月6日(木) 他 市役所1階と神代出張所のマルチコピー機も利用不可 所 市民課 ☎481-7041-3

問総合防災安全課☎481-7346

保存版

※このページは取り外してお使いください

～風水害に注意する季節がやってきます～ もしもの時の 大雨に備えよう



これからの時期は、梅雨前線の影響や台風により水害が起こりやすくなります。風水害は天気予報などで事前に予測することができます。発生に備えて事前にどう行動するか考えましょう。

事前の備え



まずは、マイ・タイムライン (避難行動計画)を作成しよう

風水害が発生する前に、マイ・タイムラインを作成しておくことで、発災時に慌てず行動できます。

「東京都防災アプリ」を使って、作成してみよう！
東京都防災☎からダウンロード可



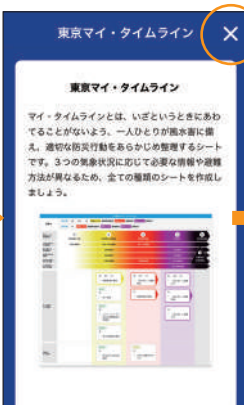
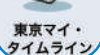
東京都防災HP



東京都防災アプリのアイコン



ダウンロードして、アプリを開いたらココから作成



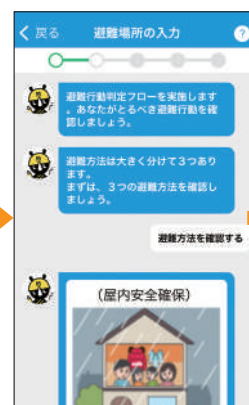
全てを確認して、右上の×をタップ



欲しい情報を作成開始



自分の情報を登録すると



チャット形式で避難行動を確認しながらマイ・タイムラインを作成できます



完成したマイ・タイムラインはデータで家族やパートナーと共有できます

事前の備えや避難時の行動についての詳細は次の面へ▶

図 総合防災安全課 ☎481-7346

～風水害に注意する季節がやってきます～ もしもの時の大雨に備えよう

これからの時期は、梅雨前線の影響や台風により非常に強い雨が降るなど、水害が起こりやすくなります。風水害は事前に予測することができます。発生に備えて事前にどう行動するか考えましょう。

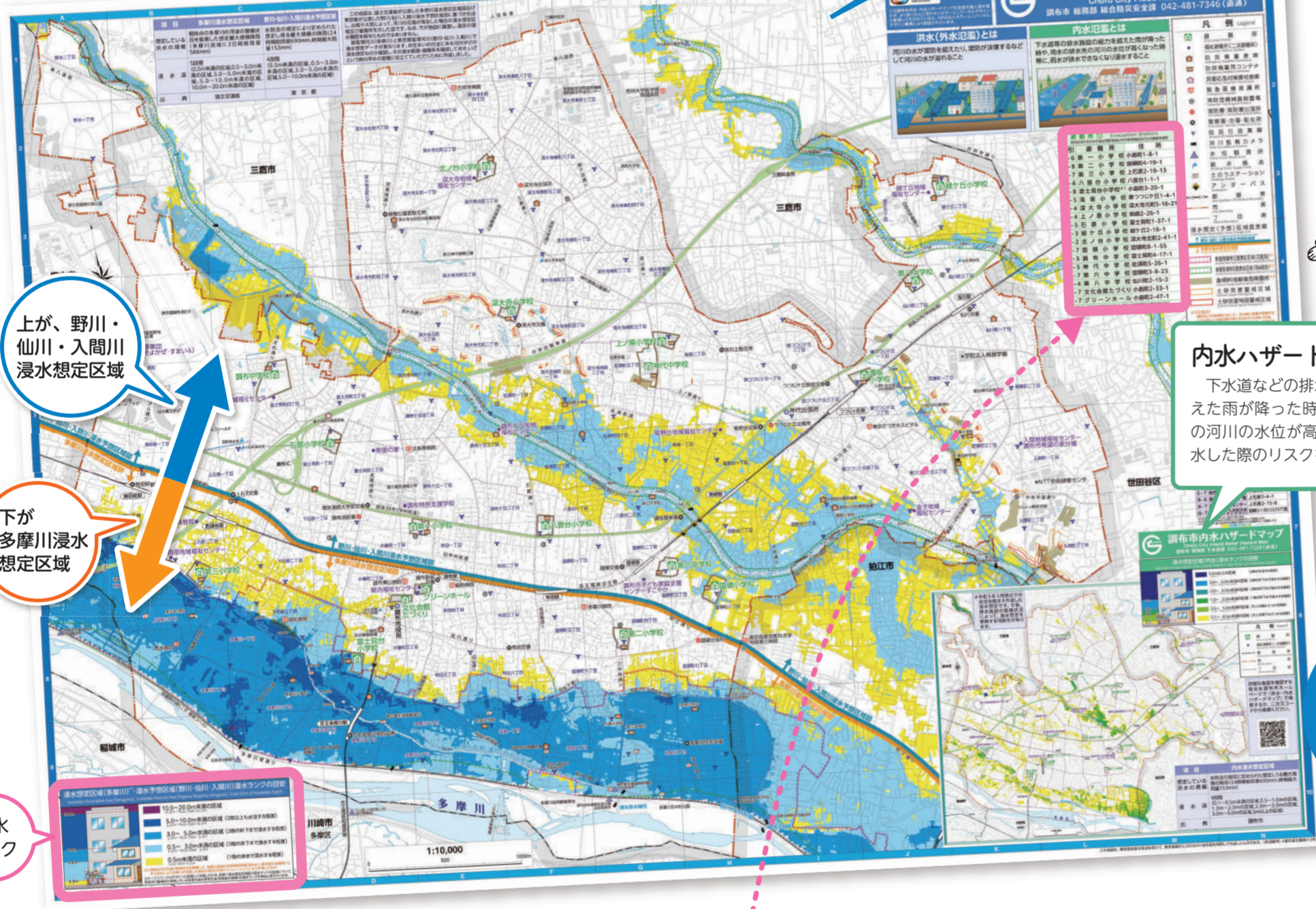
事前の備え 洪水・内水ハザードマップで確認しよう

ハザードマップは、避難場所などの防災関係施設の位置や、水害が発生した際に想定される浸水ランク(深さ)や浸水想定区域などを表示した地図です。自宅や周辺が浸水する恐れが無いか確認しておきましょう。川から離れた場所でも浸水の恐れがある場所があります。マップは、市で確認、ダウンロードができます。

配布場所 / 総合防災安全課(文化会館たづくり西館3階)、各図書館・地域福祉センター、市役所2階総合案内

洪水ハザードマップとは
堤防が決壊して河川の水が溢れた際のリスクを示したマップ

内水ハザードマップとは
下水道などの排水施設の能力を超えた雨が降った時や、雨水の排水先の河川の水位が高くなった時に、浸水した際のリスクを示したマップ



浸水想定区域の浸水ランク(深さ)

河川の氾濫などによる、浸水で想定される浸水ランク(深さ)を示しています。風水害時に避難などの行動を考える目安になります。

10.0～20.0m未満の区域
5.0～10.0m未満の区域
3.0～5.0m未満の区域
0.5～3.0m未満の区域
0.5m未満の区域

※令和5年に浸水予想地域の表示は浸水想定区域に統一されました

避難所

主に市内の小・中学校を避難所として指定しています。風水害時と震災時で一部避難所が異なります。

索引	避難所	住所
E-6	第一小学校	小島町1-8-1
G-8	第二小学校	国領町4-19-1
B-7	第三小学校	上石原2-19-13
F-6	八雲台小学校	八雲台1-1-1
D-4	八雲台1小学校	小島町3-20-1

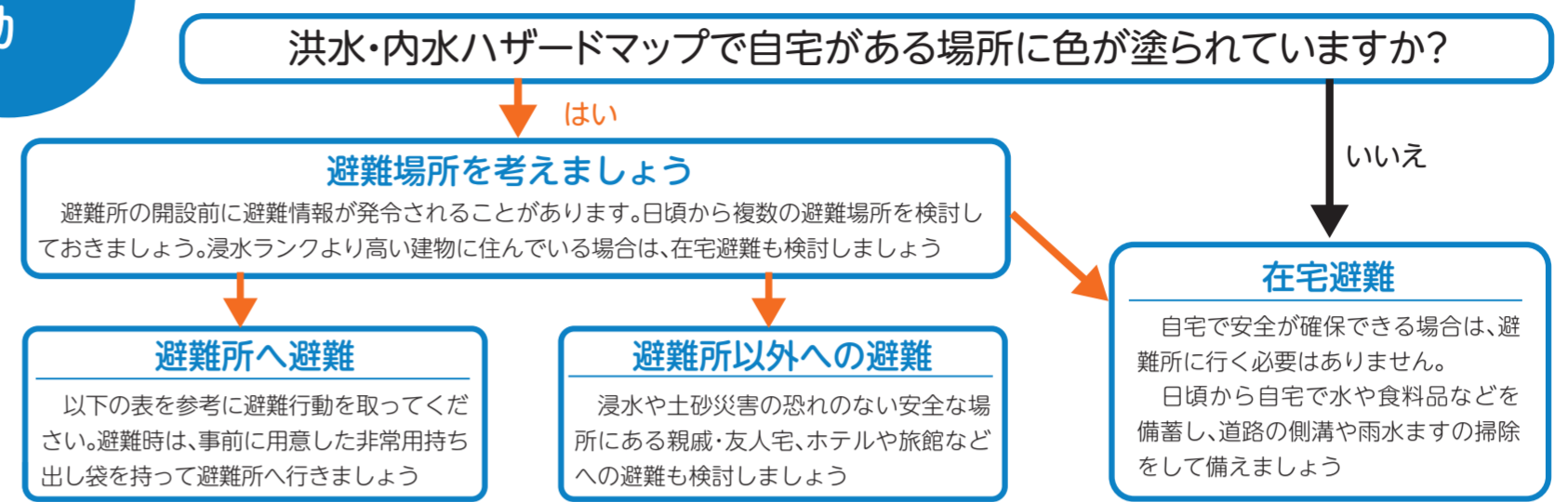
▲風水害時の避難所一覧(市HP)

避難所の開設・混雑状況がわかる 避難所マップ (VACAN)

スマートフォンやパソコンからアクセスして、マップ上で避難所の所在地や開設・混雑状況を確認できます。市では、住所ごとに避難所を指定していません。避難先の検討に、活用してください。

避難時の行動

洪水・内水ハザードマップをもとに避難方法を検討



避難情報別の避難行動を確認しよう

警戒レベルとは、災害発生の危険度と、とるべき避難行動を直感的に伝えるための情報です。また、避難情報は必ずしも順番に発令されるものではありません。最新の避難情報に基づき行動してください。

避難情報	避難手段	河川情報	取るべき避難行動
警戒レベル1 早期注意情報	徒歩 公共交通機関 車	●自宅が水位を確認することができるので、増水時に河川の近くに行くのはやめましょう	気象情報の確認、自身の避難行動を確認 ●テレビやラジオで気象情報をこまめに確認し、避難先や避難経路などを確認しておきましょう ●避難に備えて、非常用持ち出し袋を準備しましょう ●地域住民同士での声掛けにご協力ください
警戒レベル2 大雨・洪水等の注意報	徒歩 公共交通機関 車	調布市防災河川情報ポータルサイト 市内の各河川の観測地点のリアルタイムの水位状況や、定点カメラの様子が確認できます	危険な場所から高齢者などは避難 ●高齢者などで避難に時間のかかる方は避難を開始してください ●避難所開設状況は市LINE公式アカウントや防災・安全情報メールなどでお知らせするとともに、市営(VACAN)でも確認できます
警戒レベル3 高齢者等避難	徒歩 公共交通機関 ※運休の場合あり 車	水位状況 定点カメラの様子	危険な場所から全員避難 ●浸水が想定される危険な場所にいる方は、速やかに避難を開始してください
警戒レベル4 避難指示	徒歩 公共交通機関 車	水門開閉状況	命の危険、直ちに安全確保 ●身体の安全を確保するため、直ちに屋内の上層階など少しでも安全な場所へ避難しましょう
警戒レベル5 緊急安全確保	徒歩 公共交通機関 車		

市が発令

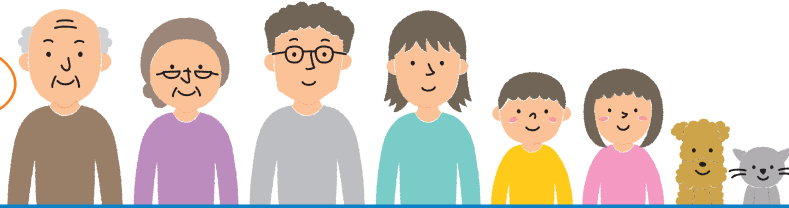
気象庁が発令

車両避難は「こまめ」

これ以降、車両避難は危険です

防災情報の収集方法などは次の面へ ▶

災害発生時に自分が一番
情報入手しやすい方法を
確認しましょう



気象情報・交通機関・
ライフラインなどは市HP参照



災害に備えた防災情報などの収集方法を確認

自動でスマートフォン・携帯電話に情報が届く

■市LINE公式アカウント

右のQRコードを読み取るか、ホーム画面の検索バーで「調布市」と検索し友だち登録してください。気象情報や市が発令する避難情報・避難所開設情報、イベントなどの情報を、プッシュ通知で発信しています。



■防災・安全情報メール



自動でお知らせ
メールが届く

- 市からの緊急情報
 - 地震情報(調布市震度3以上)
 - 気象情報(特別警報、警報、注意報)
 - 災害情報、国民保護情報
 - そのほか防犯情報など
- ※受信したい内容を選択可能

携帯電話が繋がらないときは

■00000JAPAN(ファイブゼロジャパン)

災害時に各携帯電話キャリアが無料開放する公衆無線LANサービス。利用できる場所は、主に普段、携帯キャリアのWi-FiやフリーWi-Fiが提供されているアクセスポイント。
※通信が暗号化されていないため、カード情報や個人情報などの重要な情報のやりとりは控えましょう

■TOKYO FREE Wi-Fi

東京都が都内の公園、庭園、文化施設、都庁舎、観光案内標識・デジタルサイネージ周辺に設置している無料のWi-Fiサービス。無線通信が暗号化されています。

必要に応じて自分で情報を収集

■調布エフエム(83.8MHz)

平常時は市のイベント、まちの身近な情報をお届けしています。災害発生時には、市に特化した防災情報を優先放送します。ラジオを所有していない方も、スマートフォンやパソコンで放送を聴くことができます。

スマートフォン／無料アプリ「ListenRadio」をインストール
パソコン／「ListenRadio」または「サイマルラジオ」

■J:COM(地デジ11ch)

災害発生時には番組画面に災害情報が表示されます。dボタンを押すと地図情報を確認できます。

■防災フリーダイヤル ☎0800-8000-903

防災行政無線が聞き取れなかったときは、こちらから確認できます。

■防災ダイヤル ☎042-426-4511

避難所開設状況や要配慮者避難バスの運行情報などを確認できます。

■市公式X アカウント / chofu_shi

災害関連情報をはじめ、イベントなどの情報を発信。災害情報にハッシュタグ(#)を使用することで、市内の被災状況に関する情報を検索できます。

検索方法 / Xに接続し、検索スペースに「#調布市災害」と入力して検索。※「#」は半角のハッシュタグとしてください

避難手段の考え方

車で避難すると、渋滞や道路の冠水により車両が動けなくなるため危険です。また、緊急車両の通行の妨げになり、救助が遅れてしまう場合があります。

➡ **避難は徒歩が原則**

●要配慮者専用の駐車場

一部の避難所では要配慮者専用の駐車場を用意しています。早めの時間帯に避難し利用してください。

●車両自体も避難を

要配慮者以外は、民間駐車場を利用してください。



▲市HP

🚌 風水害時要配慮者等避難バスの運行

多摩川が氾濫した場合に浸水が想定される区域で、市内の各拠点から避難所へ向かう要配慮者専用のバスを運行します。

※同伴者は1人まで。状況により運行しない場合もあるため、必ず運行状況を市HPか防災ダイヤル☎426-4511で要確認



▲市HP

各拠点(バス乗り場)や対象者などの確認はこちら

ペットの避難

●避難場所を検討しておきましょう

避難所以外にペットホテルや友人宅などへの一時避難など、ペットがストレスなく過ごせる場所を考えましょう。

ペットは避難所で同行避難することができますが、避難所では動物アレルギーのある方や動物が苦手な人への配慮も必要です。そのため、飼い主とペットは別々の場所での避難となります。

●備蓄品の準備

避難先でペットの飼育に必要なものは飼い主が用意してください。



キャリーバッグ、ケージ、リード、食料、トイレ用品など

●日頃から災害に備えたしつけと健康管理を

- キャリーバッグやケージに慣らす
- 各種ワクチンによる予防接種
- 寄生虫の予防と駆除
- 不妊去勢手術を済ませておく



ペットの災害対策はこちら

暮らしの情報 の 続き

スポーツ

調和小プール 6月の休館日



市HP

休館日/10日(月)・24日(月)

学校が使用する日/3日(月)~7日(金)・11日(火)~14日(金)・17日(月)~21日(金)・25日(火)~28日(金) (一般開放は午後4時から利用可)

詳細は市HPで要確認

調和小プール受付 ☎485-5631 (スポーツ振興課)

スポーツ協会 ☎481-6221 専用☎あり
〒182-0011 深大寺北町2-1-65 総合体育館内

●西調布体育館水曜卓球教室

日 6月12日~7月17日の毎週水曜日

時 午前9時30分~11時30分 西調布体育館

対 市内在住・在勤・在学の15歳以上(中学生を除く)

定 30人(多数抽選) 費 3000円

往復はがきに教室名、住所、氏名、年齢、電話番号を明記し、5月30日(休)(必着)までに〒182-0016佐須町5-19-5内野ひとみ

A ママフィット

日 7月3日~8月21日の毎週水曜日(7月31日を除く)

時 午後1時20分~2時10分

対 市内在住・在勤・在学の15歳以上(中学生を除く)

と乳児(開催当日生後4カ月(首がすわっている子)~1歳3カ月未満)

B 親子ピクス

日 7月3日~8月21日の毎週水曜日(7月31日を除く)

時 午後2時30分~3時20分

対 市内在住・在勤・在学の15歳以上(中学生を除く)

と幼児(開催当日1歳3カ月~2歳6カ月未満)

A・B 共に

所 ふじみ交流プラザ集会室(BRANCH調布1階)

定 15組(多数抽選) 費 5600円(初回持参)

C ジュニアサッカースクール

日 7月29日(月)~8月1日(火) 時 1・2年生クラス:午前9時30分~10時50分、3~6年生クラス:午前11時~午後0時30分

所 ミズノフットサルプラザ味の素スタジアム 対 市内在住・在学の小学生

定 各クラス30人(多数抽選) 費 3200円(初回持参)

D 夏休みジュニア卓球スクール

日 7月29日(月)~8月1日(火) 時 午前9時30分~11時30分

所 総合体育館 対 市内在住・在学の小・中学生

定 30人(多数抽選) 費 2000円(初回持参)

E 夏休みジュニアバドミントンスクール

日 7月29日(月)~8月1日(火) 時 午後0時30分~2時30分

所 総合体育館 対 市内在住・在学の小・中学生

定 24人(多数抽選) 費 2000円(初回持参)

A~E 共に

締め切り/5月30日(休)

所 スポーツ協会☎を要確認

所 スポーツ協会☎から申し込み

抽選結果発表/6月7日(金)

総合体育館のプログラム

【6月の休館日】

休館日/3日(月)・17日(月)

【6月の当日申込プログラム】

①バドミントンスクール

日 毎週火曜日 時 午前9時45分~11時45分

定 当日先着20人 費 1回500円

②バレーボールスクール

日 毎週水曜日 時 午前9時30分~11時45分

定 当日先着30人 費 1回500円

③ピギナーズエアロ

日 毎週火曜日 時 午後1時45分~2時45分(受付0時15分~)

定 当日先着50人 費 1回400円

④転倒予防のための体操

日 毎週木曜日 時 午後0時15分~1時30分(受付午前11時~)

⑤ファットバーニングエアロビクス

日 毎週金曜日 時 午後7時~8時(受付5時30分~)

定 当日先着40人 費 1回500円

⑥フィットボクシング60

日 毎週土曜日 時 午前9時20分~10時20分

定 当日先着40人 費 1回500円

⑦水中ウォーキング

日 毎週月・水・木曜日(6月3日(月)・17日(月)を除く)

時 午前9時20分~9時50分 定 当日先着30人

費 1回400円(減額あり)

⑧エンジョイアクア

日 毎週火・金曜日 時 午後2時30分~3時30分(受付1時~)

定 当日先着30人 費 1回400円

⑨水中運動

日 毎週水曜日 時 午後2時~3時(受付0時30分~)

定 当日先着30人 費 1回400円

⑩ヌードルトレーニング

日 毎週金曜日 時 午前9時10分~9時55分

定 当日先着20人 費 1回400円

⑪スイム練習会

日 6月10日(月)・24日(月) 時 午後7時~8時(受付5時30分~)

定 当日先着30人 費 1回400円

⑫中上級スイミングスクール

日 毎週水曜日 時 午後6時30分~8時(受付6時15分~)

定 当日先着30人 費 1回500円

⑬サンデースイミングスクール

日 毎週日曜日 時 午前10時~正午(受付9時45分~)

定 当日先着30人 費 1回500円

①~⑬ 共に

所 ①~⑥運動着、室内用シューズ、①のみラケット(貸し出しあり)、③のみヨガマット(バスタオル可)、⑦~⑩水泳帽子(⑩のみ不要(指導者が用意))、水着⑪~⑬ゴーグル 所 当日直接会場へ

ボランティア

高齢・障害者生活支援 有償ボランティア募集説明会



専用フォーム

日 6月12日(火)午前10時~11時30分

他 参加できない場合は個別に対応可

所 所 専用フォームまたは電話で(公財)調布ゆうあい福祉公社 ☎481-7711

仕事・創業

働く相談窓口 ちょうふ若者サポートステーション



ちょうふ若者サポートステーションHP

働いた経験がない、ブランクがある、自分に合った仕事が見つからないなど、働くことへの不安を無料で相談できます。

所 15~49歳で就労(アルバイト含む)・就学していない方、その家族

所 ちょうふ若者サポートステーション☎、または電話で初回相談を予約

所 所 ちょうふ若者サポートステーション ☎444-7975 (産業振興課)

シルバー人材センター 入会説明会



シルバー人材センターHP

日 6月13日(水)午前9時30分~(要事前予約)

所 市内在住の60歳以上

所 時 会費1000円(入会する方のみ)

他 オンラインでの入会説明もあり

所 所 所 (公社)調布市シルバー人材センター(小島町3-87-4) ☎487-9375

産業労働支援センター 〒182-0022国領町2-5-15市民プラザあくろす3階 ☎443-1217・☎443-1218 専用☎あり industry@chofu-across.jp

A 創業経営相談会

日 ①6月5日(火)②12日(火)③19日(火)④26日(火)

時 ①④午後4時~8時②③午前9時~午後1時

B 事業者向け税務相談会

日 6月11日(火)午後1時~4時

C 融資相談会

日 6月13日(木)午前10時~午後4時(正午~午後1時を除く)

A~C 共に

相談時間/1人50分

費 無料

所 定 申し込み順 A 4人 B 3人 C 5人

所 所 所 調布産業労働支援センター☎または電話、FAX、Eメールで申し込み



その他のお知らせ

市職員人事異動・退職

●人事異動(5月1日付け)【部長級1人】

▷行政経営部付参事(特命担当)(東京都)本田尚美

※〔〕内は旧所属

他 課長補佐級以上の職員の人事異動の内容は市HP参照 所 所 所 人事課 ☎481-7355

自治会の調査票の提出期限は5月31日(金)

市の事業のお知らせなどを送付するため、自治会の実態調査を行っています。

昨年度ご協力いただいた自治会には調査票と行政協力謝礼金の案内を送付しています。5月31日(金)の提出期限を過ぎると、謝礼金が減額になります。資料が届いていない自治会や自治会への登録を希望する団体はご連絡ください。

所 所 所 協働推進課 ☎481-7036

八ヶ岳少年自然の家 6月1日(土)から新規予約受付

区分	新規予約受け付け分
市内青少年団体(おおむね20歳未満で構成する10人以上の団体)	12月利用分
市内個人(市内在住・在勤・在学) ※青少年団体以外の団体を含む	9月利用分

※連泊時は、1泊目の属する月が基準

所 所 所 電話またはFAXで八ヶ岳少年自然の家(山梨県北杜市高根町清里3545-1) ☎0551-48-2014(平日午前9時~午後5時)・☎0551-48-4358※個人利用のみ八ヶ岳少年自然の家☎から申し込み可(社会教育課)

京王閣競輪開催日

(★本場ナイター開催。無印は場外のみ)

《6月の開催日》

6日(木)・7日(金)・8日(土)・9日(日)・11日(火)・12日(水)・13日(木)・14日(金)・15日(土)・16日(日)・★22日(土)・★23日(日)・★24日(月)・25日(火)・27日(木)・28日(金)・29日(土)・30日(日)

所 所 所 東京都十一市競輪事業組合 ☎489-1311 (財政課)

全国一斉「人権擁護委員の日」 特設人権相談所

日 6月3日(月)午後1時~4時(受付は3時まで)

所 相談員/法務大臣から委嘱された人権擁護委員

所 所 所 肉いじめ、体罰、暴行、虐待、差別など(秘密厳守)

所 所 所 当日直接会場へ

所 所 所 市民相談課(市役所2階) ☎481-7032

祇園寺フィールドワーク探鳥会～初夏～

本格的な夏の到来に向けた野鳥の過ごし方や季節の移ろいを観察します。

日 6月15日(土)午前10時～正午

所 祇園寺 (佐須町2-18-1)

演 安西英明 (日本野鳥の会参与)

定 申し込み順20人

費 1500円 (資料代ほか。親子参加2000円)

対 10歳以下は保護者同伴

申 祇園寺・林田 gionjitemple@gmail.com

(産業振興課)



講座・講演会

令和6年度版生涯学習出前講座 (市役所編/協力団体編)を発行



市民主催の学習会などに、市の職員や協力団体・企業が講師として出向き、それぞれの事業の案内や専門知識を生かした説明を行います。知りたい・学びたい情報を出前講座メニューの中から申し込みください。

詳細は市内公共施設で配布する冊子のほか、市HPを参照

文化生涯学習課 ☎481-7745

社会教育学習グループ公開講座

◎子育てネットkonokono「若者がつどう居場所から～居場所のちから、仲間のちから～」

「することが決まっていなくていいからこそ生まれる変化と支援の難しさ、支援者として大切にしていることを学びます。」

日 5月30日(木)午後6時～8時

所 総合福祉センター2階201会議室

演 綿貫公平(NPO法人文化学習協同ネットワーク理事)

定 当日先着30人

費 無料

申 子育てネットkonokono・浅野 ☎486-4017

(社会教育課)

中国語教室(初級・入門クラス)追加募集

内: 日①入門クラス: 第1・3木曜日午後1時～2時30分②初級クラス1: 第1・3木曜日午後2時45分～4時15分③初級クラス2: 月4回木曜日午前10時～11時30分

所 シルバー人材センターサテライトルーム (布田4-18-1ハラビル2階)

対 ①②ピンインを学習済みの方

③中国語学習経験がある方

定 各クラス若干名

費 月①②2000円③4000円(別途テキスト代1980円)

申 調布市シルバー人材センター ☎487-9375

ジブリ、ディズニー、庵野秀明、新海誠…。ジェンダーの視点でアニメーションを紐解く!

「アナと雪の女王」「新世紀エヴァンゲリオン」などの作品を通してジェンダーの現状を考察します。

日 6月15日(土)午後1時～3時

所 市民プラザあくろす3階ホール

演 河野真太郎(専修大学教授) 申し込み順70人

費 無料 対 1歳～就学前(日 5月21日(火)～6月6日(木))

申 5月21日(火)午前9時から申し込みフォームで申し込み、または電話で男女共同参画推進センター ☎443-1213 (多様性社会・男女共同参画推進課)



申し込みフォーム

レクリエーション講習会 「マジック(手品)を学ぼう!」

日 6月21日(金)午後7時～8時30分

所 教育会館3階 対 高校生以上

演 中能孝則((公社)社会教育協会ひの社会教育センター元館長)

定 申し込み順20人 費 500円(材料費ほか)

備 筆記用具、タオル、動きやすい服装、靴

申 申込書(社会教育課(教育会館1階)で配布または市HPから印刷可)を、直接または郵送・FAXで6月19日(水)(必着)までに ☎182-0026小島町2-36-1

教育会館1階社会教育課 ☎481-7488・☎481-7739、またはEメールに氏名・電話番号・Eメールアドレス、参加希望の旨を明記し、☎syakaiky@city.chofu.lg.jp



味の素スタジアム★武蔵野の森総合スポーツプラザ

6月の主な行事予定

★味の素スタジアム

1日(土)・2日(日)・9日(日)・15日(土)・16日(日)・

22日(土)・23日(日)・29日(土)・30日(日)

関東大学アメリカンフットボール2024年度春季オープン戦

所 アミノバイタルフィールド

申 (一社)関東学生アメリカンフットボール連盟 ☎440-0881

2日(日) 東京ヴェルディ vs 北海道コンサドーレ札幌 (明治安田J1リーグ第17節)

午後1時5分キックオフ

申 東京ヴェルディ ☎03-3512-1969

8日(土) BOOSTランニングフェスタ

in味の素スタジアム

申 株式会社 ☎info@boost-inc.jp

12日(水) FC東京×三重県代表-愛媛県代表の勝者 (天皇杯 JFA 第104回全日本サッカー選手権大会) 午後7時キックオフ

申 (公財)東京都サッカー協会

☎03-6801-8002

15日(土) 第16回味の素スタジアム感謝デー

申 第16回味の素スタジアム感謝デー事務局

☎03-5771-2368

16日(日) FC東京 vs ジュビロ磐田 (明治安田J1リーグ第18節) 午後6時キックオフ

申 FC東京 ☎444-2630

22日(土) 東京ヴェルディ vs 名古屋グランパス (明治安田J1リーグ第19節)

午後6時キックオフ

申 東京ヴェルディ ☎03-3512-1969

23日(日) 味の素スタジアムBIGフリーマーケット

申 リサイクル運動市民の会

☎info@recycler.org

26日(水) FC東京 vs 北海道コンサドーレ札幌 (明治安田J1リーグ第20節)

午後7時キックオフ

申 FC東京 ☎444-2630

30日(日) FC東京 vs アビスパ福岡 (明治安田J1リーグ第21節) 午後6時30分キックオフ

申 FC東京 ☎444-2630

★武蔵野の森総合スポーツプラザ

2日(日) TVアニメ「B-PROJECT～熱烈*ラブコール～」BRANDNEW*PARTY

申 チケットぴあ

9日(日) スペシャルイベント『SPY×FAMILY』ANIME EXTRA MISSION

申 SPY×FAMILY製作委員会

23日(日) 第3回車いすバスケットボールChofuエキシビションマッチ in むさプラ2024

申 武蔵野の森総合スポーツプラザ

☎488-8607

29日(土) 第58回全日本女子学生剣道選手権大会 第18回全日本女子学生剣道東西対抗試合

申 全日本学生剣道連盟

☎zennichigakuren2022@gmail.com

30日(日) 第72回全日本学生剣道選手権大会 第71回全日本学生剣道東西対抗試合

申 全日本学生剣道連盟

☎zennichigakuren2022@gmail.com

広告の欄

掲載の申し込み/ (特非) 調布市地域情報化コンソーシアム(CLIC) (広告代理店、小島町2-40-10CFビル2階) ☎487-4282 ☎shihou@chofu.com 広告料/1号・2号:1枠3万円、3号(オビ):1枠1万5000円(前払。デザイン・版の制作費・消費税広告主負担) ※広告料収入は市報ちょうふの印刷製本費用の一部に充当しています (広報課)

広告 調布 6/18(火)・府中 6/19(水)「女性のためのはじめてのマネーセミナー」

今や人生100年時代 - これからの充実した人生を送るためにはお金についての正しい知識が必要です。なかなかお金が貯まらないのは「貯まる法則」を知らないのが原因かもしれません。このまま何もしないままだと10年後、20年後に大きな差がつきます。「お金を増やすためには、具体的にどうすれば良いの?」「NISAやiDeCoって、よく耳にするけどリスクはないの?」など、知りたいことはありませんか。セミナーではファイナンシャルプランナーが、プロだから知っている今どきの「お金の増やし方」の仕組み(なぜ?増えるの)を初心

者にも分かりやすく教えてくれます。この機会にプロのアドバイスを聞いてみませんか?

参加者特典 FPとの無料個別相談会参加 ※後日日程で予約

こんな人は参加を

- ✓ 今どきのお金の増やし方を知りたい
- ✓ NISAやiDeCoに興味がある
- ✓ 老後資金はどのくらい必要なの?
- ✓ 国の勤める資産運用って安全なの?
- ✓ 退職金はどうするのが良いの?

日時【調布】6月18日(火)【府中】6月19日(水)午前の部 10:00～12:00(開場9:45) 午後の部 13:30～15:30 (開場13:15) 会場・講師【調布】調布市文化会館たづくり「1002学習室」/FP技能士 成見暢基さん【府中】市民活動センタープラッツ「第3会議室」/FP技能士 長田和泉さん 費用 無料(要予約) ※未成年者、男性の方の参加はご遠慮ください。主催 フジサンケイ企画

申込み フジサンケイ企画 セミナー事務局

☎ 0120-505-470 10:00～17:00

6月18日(火)

「調布」▶



6月19日(水)

「府中」▶



●文化会館たづくり5月の休館日

日 5月27日(月)・28日(火) 申 (公財)調布市文化・コミュニティ振興財団 ☎441-6111 (文化生涯学習課)

各館だより

郷土博物館

〒182-0026 小島町3-26-2
☎481-7656 ㊟481-7655

開館時間/午前9時～午後4時 入場料/無料
休館日/月曜日(祝日の場合は直後の平日)

●修繕工事と資料燻蒸のための臨時休館

期7月19日(金)まで 埋蔵文化財発掘の届け出・問い合わせは、通常通り博物館、6月24日(月)は分室の臨時窓口(布田6-61。☎471-7651)

●収蔵資料紹介

郷土博物館公式X(旧ツイッター、@chofu_museum)では収蔵資料紹介などの情報を発信中です。



スゲで編んだカサとミノ

武者小路実篤記念館

〒182-0003 若葉町1-8-30 専用㊟あり
☎03-3326-0648 ㊟03-3326-1330

開館時間/午前9時～午後5時

入場料/大人200円、小・中学生100円、市内在住の65歳以上無料
休館日/月曜日(祝日の場合は直後の平日)

●春の特別展「仙川の家」～武者小路実篤、終の住処での20年～

期6月9日(日)まで

◎展示解説

日6月1日(土)午後1時30分から45分間程度 ㊟当日直接会場へ

●閲覧室休室

日5月23日(木)・29日(水)・30日(木)、6月6日(木)

●実篤公園ボランティアガイド

旧実篤邸や実篤公園の見所を30分程度で解説します。

日5月26日(日)、6月2日(日)※雨天中止

時午後1時～3時の間で随時(最終受付は2時30分)

人個人または5人までのグループ



実篤 地藏「大悲」1975年(90歳の作) 個人蔵

●ヒカリモが見頃です

ヒカリモは植物プランクトン的一种で、小さい個体が群生して水面に浮かび、陽の光を反射して黄金色に見えます。実篤公園の菖蒲園奥でご覧いただけます。



●付箋ブック発売

ピンク・黄・緑の3色の付箋に、それぞれ、実篤が描いた野菜や花の絵柄と、言葉を添えました。ブック型なので保管や持ち運びに便利です。



価格/1冊660円(税込)

図書館

中央図書館 〒182-0026 小島町2-33-1
文化会館たづくり4・5・6階
☎441-6181 ㊟441-6183 専用㊟あり

●開館時間と5・6月の休館日

	開館時間	休館日
中央図書館	午前9時～午後8時30分 (視聴覚資料室は5時まで)	5月27日(月)・28日(火) 6月24日(月)・25日(火)
分館	午前9時～午後5時 (9月までの水・金曜日は6時まで)	5月20日(月)・27日(月)・28日(火) 6月3日(月)・10日(月)・17日(月)・24日(月)・25日(火)

●蔵書点検に伴う分館休館

休館中もブックポストは利用できますが、返却手続きを急ぐ方は中央図書館や開館中の分館をご利用ください。

分館	休館日(定例休館日を含む)
国領・調和・深大寺・宮の下・緑ヶ丘・富士見	6月3日(月)～7日(金)
神代・若葉・染地・佐須	6月10日(月)～14日(金)

●図書館を利用しませんか

図書館は約133万冊の本や約470タイトルの雑誌、約

1万7000点の視聴覚資料を所蔵しています。本の相談や調べもののお手伝いもしています。本などを借りるには、図書館の利用カードが必要です。

有効期限内の運転免許証、健康保険証、学生証など
※市内在勤・在学の方は、社員証・学生証など

公民館だより

●月曜日休館 ●申し込み/電話または来館で
●費用/記載のない場合は無料

東部公民館

〒182-0003 若葉町1-29-21
☎03-3309-4505 ㊟03-3305-3456

●東部ジュニア教室

「親子でフルーツケーキのキャンドルづくり」

日6月15日(土)午後2時～4時

小学生以上と保護者

フルーツタルトとくまさんケーキのキャンドル2種類(フルーツやトッピングを選び並べる)

堀川えりこ(キャンドル作家)

12組(多数抽選。市民優先)

費1組1000円(材料費。当日持参)

着はさみ、エプロンまたは汚れても良い服装、持ち帰り用の袋※口は服や髪につくと取れません

日5月21日(火)～28日(火)にEメール(㊟toubuk@city.chofu.lg.jp)にて受け付け。件名に「キャンドル申込」、本文に保護者とお子さんの氏名(ふりがな)、町名、電話番号、お子さんの学年を明記

※結果は30日(休)にメールで連絡。29日(火)までに受付完了メールが届かない場合は問い合わせ

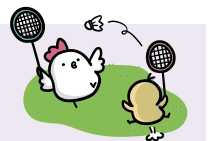
お寺の廃棄ろうそくを再利用



専用フォーム

市民の広場

本欄は市民同士の交流を目的としています。掲載内容の確認や入会申込などは、直接問い合わせ先へ連絡してください。掲載を希望する方は、掲載基準を確認の上お申し込みください。掲載基準を満たさない場合や申し込みが多い場合、掲載できないことがあります。(広報課)



催し

合唱団「あざみの花」創立25周年「感謝の会」日5月23日(休)午後2時～㊟文化会館たづくり1階㊟無料

町田☎090-8844-6652※創立25周年を迎えた混声合唱団の発表会。川にちなんだ歌が中心です

琴仲間「染地」創立30周年記念演奏会日5月25日(土)午後

1時～(0時30分開場)㊟グリーンホール㊟無料

町内☎090-9294-6733

いきいき健康気功 心身を気功でスタイリング体験会

日6月5日(火)・12日(水)午前10時～正午㊟市民プラザあくろす㊟無料㊟松下☎497-3536※心身のリフレッシュに最適な気功をぜひ一度体感してください

LM調布シニアクラブ第25回写真展「四季を徒然に」

日6月5日(火)～11日(火)午前10時～午後4時(初日午後1時～、最終日3時まで)㊟文化会館たづくり2階㊟無料

町稲垣☎481-2680

民謡発表会日6月8日(土)正午～(午前11時30分開場)

㊟グリーンホール㊟無料㊟近藤☎090-8175-2068

サークル名	活動日時	活動場所	入会金	会費	問い合わせ	備考
フォトサークルちょうふ	第3火曜日午後1時30分～	文化会館たづくり	ナシ	半年5000円	出浦☎488-0450	年1回サークル展・文化祭の展示
男性料理教室・やろう会	第1土曜日午前9時～正午	文化会館たづくり	ナシ	半年5000円	中村☎090-3047-6458	楽しみながら家庭料理の習得(初心者歓迎)
菊の会(手編サークル)	第1・3火曜日午後1時30分～3時30分	菊野台地域福祉センター	ナシ	月2000円	中山☎485-6494	自由に好きな作品を作ります
ニューボーンランゲージクラブ	原則第2・4土曜日午後2時30分～4時	文化会館たづくり	ナシ	1回1000円	山崎☎090-2143-4296	3～4人。世界の英語を学ぼう
書道教室 智泉会	毎週水曜日午後5時～8時	青少年交流館	1000円	月3000円	坂本☎080-6809-3891	対象:小・中学生
パロットクラブ(バドミントンサークル)	毎週木曜日午前9時、正午、午後3時～のいずれか3時間程度	総合体育館など	ナシ	月2500円	村田☎090-1844-9345	バドミントンで心と体をリフレッシュ!

概ね55歳以上 対象 参加無料 入退場自由 予約優先 参加企業 20社程度 (各10社程度)

2024 シニア就職面接会 in 調布

6.6(木) 第1部 9:30～11:00 第2部 13:30～15:00 (受付時間)

会場 たづくり12階 大会議場

お申込みはWeb又は電話にて 東京しごとセンター多摩 042-521-6761

面接とセミナーは、個別にお申込みが必要です

面接対策セミナー 定員30名(先着予約順)
自分に合った仕事の見つけ方のコツ
～自分と企業をマッチングしよう～
5/31(金) 14:00～16:00 (開場13:30)
調布市市民プラザあくろす ホール1

主催:公益財団法人 東京しごと財団 東京しごとセンター多摩 https://www.tokyoshigoto.jp/tama/

相続税専門

相続税申告・農地の相続・事業承継
生前贈与・遺言書・遺産分割協議書

早川淳一税理士事務所

豊富な経験と実績 エンゲ 5階502 調布駅 徒歩4分
親切丁寧がモットー 西友 旧甲州街道 西調布
土日祝日予約相談可

お問い合わせ 調布市小島町1-11-6 エンゲ502
☎042-426-4568

地域密着がモットーです
「タクシー」のご利用は
安心・安全な
イースタンタクシー
=EM無線コールセンター=
☎042-486-9311

乗務員募集中 東京消防庁より「応急手当奨励事業所」に認定されました。
イースタンモーターズ調布株式会社
お問い合わせ ☎042-442-1491
調布市深大寺北町6-6-9 http://www.eastern-group.co.jp

西部公民館

〒182-0035 上石原3-21-6
☎484-2531 ㊟484-3704

●文学講座「古典文学への誘い

～古典に表れる有職故実を学ぼう～(全2回)

古典文学をより深く理解するために、古来から受け継がれる行事や装束などの有職故実を学んでみませんか。

㊟・㊟①6月15日(土)・装束などを知る②22日(土)・武装について ㊟中澤伸弘(國學院大學兼任講師・都立高校教員) ㊟申し込み順30人

㊟5月21日(火)午前10時から受け付け

●サークル体験

「短歌スケッチ 心の風景を短歌で描いてみませんか」

㊟6月18日(火)午後2時～4時

㊟三原由起子(歌人) ㊟申し込み順10人

㊟5月21日(火)午前10時から受け付け

北部公民館

〒182-0014 柴崎2-5-18
☎488-2698 ㊟488-2787

●親子で地元の農家さんからぬか漬け作りを教わろう!

㊟6月16日(日)午前10時～11時30分

㊟北部公民館美術室

㊟小学生以上の子どもと保護者

㊟関森道子(農作物生産者)

㊟8組(市民優先。多数抽選)

㊟1組500円(材料費。当日持参) ㊟直径30cm以上のボウル、ビニール手袋、エプロン、三角巾、ふきん、塩水1L(レシピは参加決定者へ後日連絡) ㊟往復はがきかEメール(㊟hokubuk@city.chofu.lg.jp)に、参加する親子の氏名、学年、お住いの町名、電話番号を明記し、5月31日(金)(必着)までに「ぬか漬け教室」係



パソコン教室

コース名	日程	時間	費用
パソコン入門(全5回)	①6月3日(月)～7日(金)	午前	8000円
	②7月1日(月)～5日(金)	午後	
ワード基礎(全4回)	①6月10日(月)～13日(木)	午前	8000円
	②7月8日(月)～11日(木)	午後	
ワード活用(全4回)	6月9日(日)・16日(日)・23日(日)・30日(日)	午後	8000円
エクセル基礎(全4回)	①6月17日(月)～20日(木)	午前	9000円
	②7月16日(火)～19日(金)		
エクセル活用(全4回)	7月22日(月)～25日(木)	午前	9000円
パワーポイント(全4回)	①6月24日(月)・25日(火)・27日(木)・28日(金)	午後	9000円
	②7月22日(月)～25日(木)		
スマホで素敵な写真&動画(全3回)	6月17日(月)～19日(水)	午後	8000円
ホームページ作成(全5回)	7月1日(月)～3日(水)・29日(月)・30日(火)	午前	1万5000円
オンラインミーティング入門	7月26日(金)	午前	3000円
アンドロイドスマホ入門(全2回)	①6月3日(月)・4日(火)	午後	5000円
	②7月8日(月)・9日(火)	午前	
iPhone入門	6月10日(月)・11日(火)	午後	5000円
スマホ・カメラと写真編集	①6月20日(水)②7月29日(月)	午後※2	1000円
スマホ・マップと乗換案内	①6月21日(金)	午前※1	1000円
	②7月30日(火)	午後※2	
スマホ・安全なLINEの使い方	①6月24日(月)②7月31日(水)	午前※1	1000円
パソコン・スマホ倶楽部	①6月7日(金)②21日(金)	午後	1000円
	③7月12日(金)④26日(金)		
	※2		
個人授業	要相談		(初回参加無料)

㊟午前は9時30分～午後0時30分、午後は1時30分～4時30分

※1は午前9時30分～11時30分、※2は午後1時30分～3時30分

㊟5人(パソコン・スマホ倶楽部のみ6人)

㊟各コース申し込み順。費用はテキスト代を含む。詳細はシルバー人材センター㊟参照

㊟㊟5月21日(火)以降に(公社)調布市シルバー人材センター☎487-9375

6月の相談案内

相談名	内容	相談員	日程	時間など
予約制	法律	弁護士	8日(土) 4日(火)・7日(金)・11日(火)・14日(金)・18日(火)・21日(金)・25日(火)・28日(金)	午前9時～午後1時 ㊟16人 午後1時～5時 ㊟16人(7日(金)は8人)
	相続等の書類作成	行政書士	11日(火)・25日(火)	午後1時～4時 ㊟6人
	心	公認心理師 専門相談員	4日(火) 13日(水)・20日(水)・27日(水)	午後1時～4時 ㊟3人
	交通事故	専門相談員	5日(水)・12日(水)・26日(水)	午後1時～4時 ㊟4人
	年金・社会保険	弁護士	19日(水)	午後1時～3時30分 ㊟3人
	税金・社会保険	社会保険労務士	6日(水)	午後1時～4時 ㊟6人
	税務	税理士	3日(月)・13日(水)・21日(金)	午後1時～5時 ㊟8人
	不動産取引	宅地建物取引士	7日(金)・14日(金)・21日(金)・28日(金)	午後1時～4時 ㊟6人
	登記	司法書士	7日(金)・21日(金) ※登記申請書や添付書類の作成および確認は行いません	
	土地家屋調査測量	土地家屋調査士	21日(金)	
総合相談日	法律、税務、不動産取引、登記、土地家屋調査測量に関する各種相談	有資格者	21日(金)	午後1時～4時(法律相談と税務相談は5時まで)
当先着順	人権の上	日常生活での人権侵害問題	人権擁護委員	6月の相談はありません
	市政・行政	市の業務全般と官公署などへの意見、要望など	行政相談委員	12日(水)
	家庭	夫婦・親子などの家庭生活の問題	専門相談員	10日(月)・24日(月)

※1 予約開始日は相談日の1週間前(祝・休日の場合はその直前の開庁日。土曜日の法律相談のみ1週間前の金曜日)

予約開始時間/窓口は午前8時30分～、電話は午前9時～

※2 相談日当日に先着順で受け付け。受付時間/窓口は午前8時30分～午後3時、電話は午前9時～午後3時

㊟無料

㊟市民相談課(市役所2階)
☎481-7032

新しい「粋」な樹木墓地ができました

「世田谷 自然の杜」のご案内

自然へと還る、現代社会のニーズに合った新しい形

合同
樹木墓地 **28**万円
毎年の維持費がからない、シンプルなプランです。

宗旨宗派自由
優しい樹木に包まれ
自然へと還る自然志向のお墓

個別
樹木墓地 **45**万円より
お好みに合わせたプランをお選びいただけます。

天護山 妙祐寺 東京都世田谷区北烏山4-16-1

お問い合わせ ☎0120-695-759

詳細情報、資料請求、各種お問い合わせは ㊟世田谷 自然の杜 と検索してください。

株式会社 彩石



FC東京 NEWS

問スポーツ振興課
☎481-7498

© FC TOKYO

ホーム味スタで ついに今季初勝利!!

5月3日、我らがFC東京は京都サンガF.C.と対戦。今季ホームでの初勝利に期待がかかる大事な一戦で、バンブーナガンデ佳史扶選手が先制点で先陣を切ると、ディエゴ・オリヴェイラ選手の2戦連続ゴールで逃げ切り、見事勝利をおさめました。



教えて! FC東京スタッフに3つの質問

イベント部で働く原 直之さんに聞きました!

Q1. 担当業務を教えてください!
ホームゲームの時に設置するイベントエリア「青赤パーク」の企画や運営、グルメ開発などを担当しています。

Q2. FC東京の裏話を教えてください!
味スタの場内売店「FC TOKYO FOOD FACTORY」の看板には隠れドロンパがいるんです。来場した際にぜひ探してみてください。

Q3. 調布のおすすめの飲食店は?
仕事終わりに「スリパチらーめん大鉢亭」へよく行きます。胡麻の香りと味噌の深い味わいがクセになり、店主の方も優しい雰囲気なのでおすすめです!



スタジアムエクスペリエンス本部 イベント部
飲食アトラクショングループ マネージャー
原 直之さん

スポーツイベント

心も体も熱くならう! ワールドスポーツフェスin調布

日本青年会議所HP 

たくさんの競技を楽しめるイベントです。さまざまなアスリートも登場します。

📅 6月2日(日)午前10時～午後3時30分
 所味の素スタジアムAGFフィールド、武蔵野の森総合スポーツプラザサブアリーナ 因スポーツ体験ブース、アスリートによる講演会、キッチンカーほか
 費無料 📍当日直接会場へ
 調布青年会議所・鈴木☎080-4164-9879
 📧choufu2024@gmail.com (スポーツ振興課)



NTT東日本バドミントン部 地域感謝祭 バドミントン体験会

NTT East 

市内に活動拠点を置くNTT東日本バドミントン部の現役選手やコーチの指導のもと、初心者から経験者まで幅広くバドミントンを体験できます。

📅 6月30日(日)
 時①午前の部(初心者コース): 午前9時30分～11時30分 ②午後の部(チャレンジコース): 午後1時30分～3時30分
 所NTT中央研修センター体育館(入間町2-28-1) 因市内在住・在学の小学生 因各コース60人(多数抽選) 費無料 因室内用の運動靴、飲み物、ラケット(あれば) 📅 6月9日(日)までに市HPから電子申請で申し込み
 他車・自転車での来場不可
 問スポーツ振興課☎481-7496・📧sports@city.chofu.lg.jp





6月の休日診療当番医

診療時間/午前9時～正午・午後1時～5時※診療状況によって、診療・受付時間に変更になることがあります。必ず各医療機関に電話で確認してから、お出掛けください

←←← 6月の相談案内は15面に掲載しています

日程	医療機関名・診療科目	電話番号	所在地
2日(日)	川端皮膚科クリニック(皮)	03-3308-2286	仙川町1-13-16しみず屋ビル2階
	保健センター1階(小)	441-6110	小島町2-33-1文化会館たづくり西館
	多摩川住宅内科クリニック(内)	484-2240	染地3-1-815
	デンタルケアハンズ(歯)	03-5438-1151	国領町8-2-64イトーヨーカドー国領店3階
9日(日)	さくち整形外科(整外)	440-3200	深大寺東町2-23-5深大寺メディカルビル101
	仙川さとうクリニック(内、小、アレルギー、皮)	03-5315-7373	仙川町2-18-15メゾン仙川1階
	塚本内科クリニック(内)	03-5315-2393	仙川町3-1-1ルミネ丸商1階
	仙川デンタルケア(歯)	03-3326-4618	仙川町3-10-6Brillia仙川101
16日(日)	きみしま眼科(眼)	443-8127	西つつじヶ丘4-15-6ピラ・サルテ1階
	保健センター1階(小)	441-6110	小島町2-33-1文化会館たづくり西館
	仲島医院(内、循環器内)	03-3300-0755	若葉町1-27-5
	あらさわ歯科医院(歯)	444-8413	西つつじヶ丘3-26-9-1階
23日(日)	くまざわ整形外科クリニック(整外)	443-1175	下石原2-32-2さわや医療ビル1階
	川野医院(内、循環器内、小)	485-5480	上石原2-27-9
	国領内科・消化器内科クリニック(内、消化器内)	426-9509	国領町3-3-20よろずやビル2階
	柳沢歯科医院(歯)	485-7123	菊野台3-36-2
30日(日)	コクティ一年眼科クリニック(眼)	488-9204	国領町2-5-15コクティ1階
	保健センター1階(小)	441-6110	小島町2-33-1文化会館たづくり西館
	しばさき内科クリニック(内、消、呼、循)	440-1200	菊野台2-5-21
	いなだ歯科クリニック(歯)	488-8182	布田4-8-3ライオンズテラス調布101-A

休日夜間急患診療所 ☎484-1455

📅土・日曜日、祝・休日、年末年始 午後7時～10時(受付は9時45分まで)
 所調布市医療ステーション1階(小島町3-68-10)
 因内科小児科系※日によって担当医師の専門分野が異なりますので、必ず電話連絡の上、お越しください

小児初期救急平日準夜間診療 ☎03-3488-2061

📅月～金曜日(祝・休日、年末年始、病院が指定した日を除く) 午後7時～10時(受付は9時30分まで)
 所東京慈恵会医科大学附属第三病院内 狛江・調布小児初期救急平日準夜間診療室
 因小児科 ※必ず電話連絡の上、お越しください

市内救急病院

調布病院 下石原3-45-1 ☎484-2626
 北多摩病院 調布ヶ丘4-1-1 ☎486-8111
 調布東山病院 小島町2-32-17 ☎481-5511
 ※当日の診療科目を事前に電話でご確認ください

救急医療機関案内(24時間)

調布消防署☎486-0119
 救急相談センター☎#7119
 ※ダイヤル回線からは☎042-521-2323(消防庁テレホンサービス)へ
 消防庁テレホンサービス☎042-521-2323
 東京都医療機関案内サービス
 “ひまわり”☎03-5272-0303
 📍「東京都医療機関ひまわり」
 問健康推進課☎441-6100

調布市の世帯数と人口 令和6年5月1日現在 ()は対前月比	世帯数	日本人	外国人	総数	人	男	日本人	外国人	総数
		121,648	2,950	124,598 (450増)			計	113,829	2,643
					女	120,527	2,610	123,137 (146増)	
					計	234,356	5,253	239,609 (362増)	

●固定資産税・都市計画税第1期、軽自動車税の納期限は5月31日(金) お手元の納付書で、指定金融機関派出所(市役所2階)・神代出張所・取扱金融機関などでお納めください。なお、バーコード付きの納付書は全国のコンビニエンスストアでも納付できます。また、個人市・都民税(普通徴収)、固定資産税・都市計画税、軽自動車税は、ATMやオンライン(ペイジー、アプリ、クレジット決済)で納付できます。詳細は納付書裏面または市HP参照。納付書がない方はご連絡ください。 問納税課(市役所3階)☎481-7214-20