

# 講座・講演会

## 社会教育学習グループ公開講座

◎CCD「インクルーシブ英会話（中級）」

日 6月26日(水)午後1時～3時

場所 総合福祉センター 4階視聴覚室

講師 井上セイリエン（英会話講師） 定員 申し込み順10人

費用 無料 会員登録（有料）すると継続受講可能

申込 6月25日(火)までに電話またはEメールでCCD担当・神尾 ☎090-5558-2537・Eメール ccd.jin@gmail.com

（社会教育課）

## 消費者講座「健康食品とサプリメントの上手な付き合い方」

普段よく目にする健康食品とサプリメントの種類や、使用方法、違いなどを知ること、健康食品やサプリメントとの上手な付き合い方について学びます。

日 7月2日(火)午後2時～3時30分 場所 文化会館たづくり 8階映像シアター 市内在住・在勤・在学の方 講師 林 美代子（サプリメントアドバイザー（(一社)日本臨床栄養協会認定）薬剤師）

定員 50人（多数抽選） 費用 無料

申込 6月14日(金)までに申し込みフォームから申し込み、またはEメールに講座名、住所、氏名、年代、電話番号を明記し、文化生涯学習課 ☎042-481-7140

Eメール bunsin@city.chofu.lg.jp ※結果は6月17日(月)以降に通知。インターネット環境がない場合は電話申し込み可（文化生涯学習課）

## 文化協会 文化講座・実技講座

◎カラオケ実技講座 初級・中級

日 7月6日(土)・13日(土) 午後1時～4時

場所 文化会館たづくり地下2階第1、第2音楽室

講師 菅原裕美（調布市歌謡同好会連盟講師）

定員 各回申し込み順15人 費用 無料

運営・申込 6月6日(水)午前9時から調布市歌謡同好会連盟・嶋谷 ☎080-1241-6695（文化生涯学習課）

# 各館だより

## 郷土博物館

〒182-0026 小島町3-26-2

☎042-481-7656 042-481-7655

開館時間/午前9時～午後4時 入場料/無料

休館日/月曜日（祝日の場合は直後の平日）

●新たに文化財1件を調布市文化財に指定

市教育委員会は、3月29日付けで、染地遺跡出土小銅鐸を市指定有形文化財に指定しました。

◎染地遺跡第128地点出土小銅鐸

種別/有形文化財（考古資料）

概要/小銅鐸は、弥生時代から古墳時代にかけて銅鐸の形を模して作られた小型の青銅製品。



令和元年8月から3年2月にかけて行われた染地遺跡第128地点の発掘調査で出土した小銅鐸は、都内で3例目となる希少な出土例です。裏面の大半が欠損していますが、残存部分は錆がほとんど見られず、銅本来の赤銅色を保つなど遺存状態は良好です。弥生時代から古墳時代の集落内で執り行われた祭祀の様相などを考えるうえで貴重な資料です。

●修繕工事と資料燻蒸のための臨時休館

日 7月19日(金)まで 場所 埋蔵文化財発掘の届け出・問い合わせは、通常通り博物館、6月24日(月)は分館の臨時窓口（布田6-61。☎042-471-7651）

## 武者小路実篤記念館

〒182-0003 若葉町1-8-30 専用 ☎あり

☎03-3326-0648 03-3326-1330

開館時間/午前9時～午後5時

入場料/大人200円、小・中学生100円、市内在住の65歳以上無料

休館日/月曜日（祝日の場合は直後の平日）

●春の特別展「仙川の家」～武者小路実篤、終の住処での20年～

日 6月9日(日)まで

●閲覧室休室

日 6月6日(水)・20日(水)

●展示室休室

日 6月11日(火)～14日(金)

●閲覧室、実篤公園は通常通り

利用可

●次回展示予告 企画展「新収蔵品展」

日 6月15日(土)～7月15日(祝)

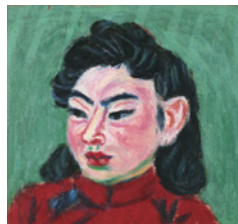
●実篤公園ボランティアガイド

旧実篤邸や実篤公園の見所を30分程度で解説します。

日 6月8日(土)・9日(日)・15日(土)・16日(日) ※雨天中止

午後1時～3時の間で随時（最終受付は2時30分）

個人または5人までのグループ



梅原龍三郎「姑娘紅樓」1941年・油彩・実篤愛蔵 東京都現代美術館蔵

## 図書館

中央図書館 〒182-0026 小島町2-33-1

文化会館たづくり4・5・6階

専用 ☎あり ☎042-441-6181 042-441-6183

●開館時間と6月の定例休館日

	開館時間	休館日
中央図書館	午前9時～午後8時30分 (視聴覚資料室は5時まで)	6月24日(月)・25日(火)
分館	午前9時～午後5時 (9月までの水・金曜日は6時まで)	6月10日(月)・17日(月)・24日(月)・25日(火)

●蔵書点検に伴う分館休館

休館中もブックポストは利用できますが、返却手続きを急ぐ方は中央図書館や開館中の分館をご利用ください。

分館	休館日（定例休館日を含む）
国領・調和・深大寺・宮の下・緑ヶ丘・富士見	6月7日(金)まで
神代・若葉・染地・佐須	6月10日(月)～14日(金)

●図書館マスター講座

「クイズで学ぶ！図書館のひみつ!!」

日 7月13日(土)午前10時30分～正午 場所 文化会館たづくり10階1002学習室 対象 小学4・5年生 講師 山賀良彦、

寺田康子（行政書士） 定員 申し込み順20人 費用 無料 筆記用具 日 6月6日(水)午前9時から氏名、学年、電話番号を図書館 ☎の電子申請フォーム、電話または中央図書館・分館（午前9時～午後5時）

●大活字本をご利用ください

一般的な本より1.5～2倍程度大きな字で印刷されており、小さな文字が読みにくい方にも好評です。どなたでも利用できます。

現在図書館では、約6500冊を所蔵しています。分館 活字の大きさの比較（右が大活字本）では年2回、大活字本の入れ替えを行っています。目録をご希望の方は各図書館へお申し出ください。

●こんなときは司書にご相談ください

市立図書館では、人と本をつなぐ専門家である司書が皆さんの「知りたい」「読みたい」「調べたい」をお手伝いします。お気軽にご相談ください。

- 調べたいことがあるが何をしたらいいのかわからない、調べものの参考になる資料を紹介してほしい
- 事実関係や出典を確認したい
- 難易度や好みに合わせて本を紹介してほしい
- 書名の思い出せない本を探している

# 公民館だより

●月曜日休館 ●申し込み/電話または来館で ●費用/記載のない場合は無料

## 西部公民館

〒182-0035 上石原3-21-6

☎042-484-2531 042-484-3704

●体験教室「ホームパーティにぴったり！夏のおもてなしクッキング」

日 6月27日(水)午前10時～午後1時 場所 エビのカレーマトパスタパエリアほか 講師 栗谷道代（料理研究家） 定員 12人（多数抽選） 費用 1500円（材料費。当日持参）

持ち物 エプロン、バングナ、筆記用具、ふきん、マスク 日 6月14日(金)午後5時までに直接・電話・Eメール（Eメール seibuk@city.chofu.lg.jp）で申し込み（Eメールの方は件名に「料理教室」、本文に氏名（ふりがな）、お住いの町名、電話番号を明記） ※結果は6月19日(火)以降に連絡

●サークル体験「歌う楽しさをご一緒に コーラス体験しませんか」

日 7月2日(火)・16日(火) 午後1時30分～3時30分 曲目/アメージンググレイス、エーデルワイス、瑠璃色の地球、ふるさと 講師 岡田彩子（声楽家、コール・ルピナス講師）

定員 各回申し込み順15人 日 6月6日(水)午前10時から受け付け

●福祉講座 「多様性社会への一歩『やさしい日本語』を知ろう」

日 7月5日(金)午前10時～正午 前半：講義「やさしい日本語とはなんだろう？」 後半：ワークショップ 講師 関 章（(一社)やさしい日本語普及連絡会 代表理事） 定員 申し込み順25人

日 6月6日(水)午前10時から受け付け



## 女性のための やさしいマネーセミナー

初心者向け 参加費無料 お持ち帰り 紅茶ギフトつき

2024 6/29 (土) 14:00～16:00 | 6/30 (日) 14:00～16:00

※開始時間の15分前から受付開始

こんな事が学べます！

- かしこい運用で10年後に差をつける
- 無理のない家計節約術
- 話題の「新NISA」「iDeCo」も解説
- 人生3大支出の不安を安心にかえる貯蓄術
- 即効性のある保険節約術

講師 友兼 邦人

柔らかい物腰と丁寧な説明で女性の方にも好評

お申込み 二次元コードを読み取り、申込みフォームをご入力いただき、お申込みください。

主催

東京海上日動あんしん生命 株式会社RKコンサルティング

かんたんフォーム申込み

https://forms.office.com/r/sAAmr0bw6y