



ともに生き ともに創る 彩りのまち調布

市報

ちようふ



令和6年(2024年)
No.1767

7/5

CONTENTS(主な内容)

夏休みは楽しいイベントがいっぱい	4・5
「お出かけ情報サービス」を使ってお出かけしよう	6
平和祈念事業	15
調布花火2024 有料席チケット販売開始	16

環境政策課 ☎042-481-7086



今年の夏は、子どもも大人も

夢中になれることを見つけてみませんか



何かに夢中になっていると楽しい気持ちになりませんか？
市内には、子どもも大人も気軽に楽しく学べ、貴重な体験ができる魅力的なスポットがたくさんあります。

今回は、多摩川自然情報館をご紹介します。多摩川を中心とした市内の自然環境を紹介する環境学習施設です。新しく夢中になれることに出会えるかも。

夏休みにぜひ行ってみませんか。

多摩川自然情報館では
自然に触れて学べるイベント
をたくさん開催しています。

365日野草生活® のんさん

詳細は2・3面をご覧ください➡

広く高い空に

手をつなぐ樹 445



今年の関東地方の梅雨入りは、極めて遅かったが、私はこの時期、しっかりと露に濡れた紫陽花を眺めることがとても好きだ。そして、花の色のグラデーションに心なごみながら、その先にある空の青さと真っ白な入道雲とのコントラストが鮮やかな盛夏の訪れを心待ちにしている。

その雨期が終わり灼熱の太陽に舞台転換する瞬間は何とも劇的だ。そして、もくもくと発達する雲に何気なく見入るとき、一気にわが身が、えも言われぬ解放感に包まれる。

そういえば若いころたまに、四肢を思い切り伸ばして地面に仰向けに寝っ転がって空を見上げるのがあった。そのとき無心に見上げ、「空は広いな。空は高いな」と、ひとりごちるとき、何か自然に心が癒されるように感じたものだ。あれはなぜだったのだろうか。

人間誰しも、心の中にさまざままなわだかまりを抱えている。そして、ときに悩みが昂じると不安感で押しつぶされそうにもなる。学業、仕事、恋愛。何事も常に順風満帆というわけにはいかない。

難題を瞬時に解決することは簡単でないし、困難に立ち向かうことを想像するだけで気が滅入ることも当然あると思う。たとえばそんなとき、心を空っぽにして大空や大海原を見つめてみてはどうだろう。そこに人知を超えた自然の包容力を感じれば、少し気が楽になることもあると思うのだが。

調布市 友貴樹

今年の夏は、子どもも大人も 夢中になれることを見つけてみませんか

多摩川自然情報館



住所: 染地3-8-26 開館日: 毎日(年末年始、臨時休館日を除く)
開館時間: 午前9時~午後5時 入場料: 無料
※解説員は土・日曜日、祝日、7月22日~8月30日の平日に対応可

市内には、子どもも大人も気軽に楽しく学べ、貴重な体験ができる魅力的なスポットがたくさんあります。
今回は、多摩川を中心とした市内の自然環境を紹介する環境学習施設、多摩川自然情報館をご紹介します。館内には多摩川の魚や植物、昆虫などの実物が見られる展示室、自然環境に関する本をそろえた学習室があります。ほかにも、子どもの頃に夢になった経験を活かし、スペシャリストとして働く解説員もいます。夏休みに行ってみてはいかがでしょうか。

スペシャリストに聞きました! // 夢中になっているものの魅力はなんですか?

「好きこそもの上手なれ」というのは至極名言だと思います

就学前に出掛けたキャンプで、蛾を採集し名前を調べたのが、蛾に夢中になるきっかけです。それぞれの生き物が、多種多様な外観や生態、行動などを持っていて、見ていて飽きないし、面白いです。
現在、仕事では生物を中心とした環境調査、個人活動では生物の分布調査や記録、観察会の実施などを行っています。学生時代は、今は亡き祖母に「そんなに虫ばかり取って将来どうなるのか」と心配されていましたが、社会人になって、図鑑などの出版に関わるようになりとても喜んでくれたことが一番うれしかったです。
まずは、気になることや興味があることに手を出してみることだと思います。人の目や言動にとらわれず、続けていきたい、これだけは負けたくないと思えるものがあれば、それを続けていくと良いと思います。

多摩川自然情報館解説員 蛾の帝王 石川さん



流れのない水辺に生息しているアカハライモリ



メダカと一緒に水車を育てて観察しています

多摩川自然情報館では何をしていますか?

展示室でムカシツチガエルを飼育しています

現在、ニホンアカガエルと一緒に展示中です。シュツとイケメンのニホンアカガエルに比べて、のほほんとしたムカシツチガエルがなんとも可愛くて、夢中になっています。

多摩川自然情報館解説員 紺野さん



生き物に合わせた餌を与えて飼育することが大切です

展示用の魚とり、展示している生き物に餌やり、水槽の清掃などを行っています。多摩川へ行き、投網やタモ網などを使って魚を採っています。生きた餌しか食べないカエル類などには小さな昆虫を採ってきます。

多摩川自然情報館解説員 鎌田さん



※多摩川自然情報館では多摩川漁協組合に加入しており、魚を採る許可を得ています



日本の在来種であるニホンイシガメ



多摩川の土を活用したピオトープがあります。何が育つか?

多摩川好きの仲間が広がっていくことが嬉しいです

情報館での飼育は、日々変化があり、観察できる生き物が全く同じという日がありません。私は、子どもの頃から山や川で生き物を観察することが好きでした。観察では、暑くても寒くても野外にいる時間が多いので、続けていくためには、よく食べよく寝て健康でいることが大切だと思います。
この仕事をしていて良かったことは、情報館の活動を通じて身近な生き物に興味をもつようになり、また！という声を利用者からいただいたことや、多摩川好きの仲間が広がったことです。
ぜひ、情報館に遊びに来てください。今まで何気なく見ていた自然環境に夢中になるかもしれませんよ。

多摩川自然情報館解説員 竹内さん



夢中になれることを続けていくとこんなにすごい!

※寄贈された標本が展示されています



多摩川の生態系の豊かさを知ってほしいです

昆虫に夢中になったきっかけは、中学・高校の生物部の昆虫班で、採集を本格的に行っていたからです。昆虫は種ごとに大きさ、色、形などが異なり、種数も豊富で、採集を行っているときさまざまな個性を持った昆虫や予想しなかった昆虫に出会い、採れることもあるため、全く飽きることがありません。

現在は主に市内の多摩川沿いで採集を行っており、絶滅危惧種を含む316種の昆虫を採集しました。その標本を情報館に寄贈したことで、生物多様性保全を仕事としている方々に接する機会ができました。これからも多摩川の生態系の豊かさを広める活動を行っています。

生物部の高校生 石川さん



365日野草生活® のんさんで行く!

どんな野草が生えているかな? 野草を観察してみよう

多摩川自然情報館では、多摩川の自然を守り大切にしていける必要性をさまざまなイベントを通して伝えています。今回は、野草愛好家の365日野草生活® のんさんを講師としてお招きした、野草観察会の様子をレポート。野草に興味のあるたくさんの方が参加してくれました。



桑の実食べたことありますか?



足元の野草はどんな形をしているか描いてみよう



この花の名前を知っていますか?

シロツメクサのツメクサは、緩衝用の詰め物に使われていたことが名前の由来です

この野草たちは来年のこの時期にもここにあるはず



美味しい!



野草を見つけることは「宝物さがし」、植物は毎日変化するため飽きません

私は多摩川を中心に、日本全国で年100回ほど植物観察会を開催しています。サバイバル番組、クイズ番組、ドラマ、メディアでの植物の監修やYouTubeチャンネルへの出演、講演会登壇を通して、「身近な植物の面白さを広める活動」をしています。
会社員時代は、全く植物に興味になかった私が、365日野草生活をするようになったきっかけは、10年前に野草が好きなおさぎと一緒に暮らし始めたこと。もし災害で物流が停止したら、おさぎの餌は手に入るのだろうか?と疑問に思い、図鑑を片手に野草を学びはじめました。最初はおさぎの好物のタンポポやクローバーを探しに多摩川に行きましたが、そのころの私は図鑑と見比べても、植物の細かい違いが分かりませんでした。調べていくうちに、これは面白いぞと、野草に夢中になっていきました。
価値観が多様化する中で「好き」を貫くことは難しいかもしれませんが、熱中するものを見つけたときに、自身が興味関心を持っていることを客観的に見つめなおせます。好きなことであれば、時間を忘れるほど没頭し、継続して努力することができます。夢中になることで自身も成長できるのです。

365日野草生活® のんさんのXはここから!



@365nityasou



参加しませんか?

環境・自然にふれる夏のイベント

●水辺の楽校「Gasa Gasa in 野川」

野川で手網を使った魚捕りなど、生き物の観察や川遊びを行います。
7月28日(日)午前9時~ 園佐須町4-1(祇園寺通り大橋脇の公園) 園内在住の小学生と保護者(同伴が必要。保護者も川に入ります)
20人(多数抽選) 1人100円(保険料)
川に入るための靴(古靴可。長靴・サンダルは厳禁)、飲み物、帽子
7月20日(土)までに申し込みフォームから申し込み
調布水辺の楽校事務局・石川 ☎090-1811-4894



申し込みフォーム

●南方系の昆虫類を探せ! ~蛾の帝王と昆虫採集をしよう~

多摩川で見つけた昆虫類や近年温暖化などの影響で増えている昆虫類について楽しく解説します。
7月10日(土) 午前9時~11時(受付8時50分~)
多摩川自然情報館※小雨決行
満3歳~小学生(3年生以下は保護者同伴)
石川和宏(蛾の帝王)
10組(多数抽選。保護者1人につき子ども2人まで) 1人100円(保険料)
歩きやすい服装、帽子、雨具、飲み物、タオル、筆記用具、虫かご、虫あみ
7月22日(月)までに申し込みフォームから申し込み
調布セルコ(調布市多摩川自然情報館運営等受託事業者)
☎03-3406-1724(平日午前10時~午後5時30分)



申し込みフォーム

夏休みのイベントはまだあります。4・5面をご覧ください▶



Check

夏休みは 楽しいイベントがいっぱい



祭 第4回 国領夏まつり

災厄を防ぎ守る御神木の「千年乃藤」とともに、「夏越しの大祓」「夏詣」「七夕」の期間にあわせて開催します。

■7月6日(出)午前10時30分～午後5時、7日(出)午前10時～午後4時※小雨決行

■国領神社(国領町1-7-1)

■ステージ、縁日、短冊つくりなど

■詳細は国領神社HP参照。会場周辺に駐輪場なし

■国領夏まつり実行委員会・鈴木

☎090-3347-9710 (産業振興課)



国領夏まつり七夕

交通安全 夏休み親子交通安全フェスタ

■7月20日(出)午前10時～11時30分(受付9時45分から。荒天中止)

■子ども交通安全教室(深大寺元町1-30-1)

■市内在住の幼児～小学校低学年程度(保護者同伴) 警察官による交通安全教室、歩行練習、EVカート走行体験(先着制)、白バイと記念撮影、自転車シミュレーター体験、反射材の展示販売など

■無料 ■当日直接会場へ

■車でのご来場不可。施設の一般利用は午後から

■交通対策課☎042-481-7454

交通規則を守ろう



自分だけの 灯籠をつくらう

工作 祇園寺フィールドワーク～夏～

千三百年の歴史を刻む祇園寺で、世界で一つの竹明かりをつくり、みんなで灯しましょう。

■7月21日(出)午前部:10時～、午後部:正午～

■祇園寺(佐須町2-18-1)

■竹灯籠作り※8月10日(出)の旧暦七夕のイベントで点灯後、持ち帰り可 ■大人2000円、子ども1000円、親子参加2500円(材料費、昼食代ほか) ■汚れてもよい服装、タオル、飲み物、虫除け ■10歳以下は要保護者同伴

■7月20日(出) (必着) までにEメールまたはFAXで祇園寺・林田

☎080-6662-4363・☎042-484-1900・E:gionjitemple@gmail.com (産業振興課)



料理 子ども料理教室 「夏休み!親子そば打ち体験」

こねる・のぼす・切る。親子で一緒にそば打ちを体験します。お父さん、おじいちゃんの参加大歓迎です。

■7月27日(出)午前9時30分～午後1時

■西部公民館実習室 ■小学生と保護者(2人1組)

■深大寺そば打ち倶楽部 ■12組24人(多数抽選)

■1組2000円(材料費。当日持参) ■園エプロン、バンダナ、手拭きタオル、マスク ■結果は7月13日(出)以降に連絡

■園直接または電話、Eメール(☎seibuk@city.chofu.lg.jp)で7月12日(出)午後5時までに西部公民館☎042-484-2531 (Eメールで申し込みの方は件名に「そば打ち」、本文に児童氏名(ふりがな)、児童学年、保護者氏名(ふりがな)、お住いの町名、電話番号を明記)

作って食べよう

経済 鷹の爪団の株式のススメ! DLEのオリジナルキャラクター「秘密結社鷹の爪」と一緒に楽しく経済や株を学ぼう

■8月1日(出)午前10時～11時

■市民プラザあくろすホール

■小学4～6年生(親子参加可)

■小学生にも分かりやすい金融・経済教育プログラム

■園野村ホールディングス様

■園申し込み順40人

■園100円

■7月6日(出)午前9時～31日(出)に直接または電話、専用フォームから申し込み

■市民プラザあくろす指定管理者☎042-443-1211 (多様性社会・男女共同参画推進課)

楽しく株を学ぼう



工作・科学 夏休み親子消費者講座 「DNAってなんだろう」

プロックリーのDNAを取り出し(班で1個)、DNAのつくりを模型で確かめながら、ビーズを使ってDNAの構造を模した二重らせんのストラップをつくります。細胞などのクイズを取り入れ、DNAについての興味と理解を深めましょう。

■8月2日(出)午前10時～11時30分 ■園文化会館たづくり10階1002学習室

■市内在住・在学の小・中学生と保護者

■園坂口美佳子(科学読物研究会運営委員)

■園16組(多数抽選) ■園無料

■園鉛筆、はさみ、汚れてもいいタオル

■園園申し込みフォームから申し込み、またはEメールに講座名、住所、親子氏名、子どもの学年、電話番号を明記し、7月16日(出)午後5時までに文化生涯学習課☎042-481-7140・E:bunsin@city.chofu.lg.jp

※抽選結果は7月17日(出)以降に通知

申し込みフォーム

工作・科学 子ども科学教室 「金属ってもえる?～線香花火をつくらう～」

■8月3日(出)

■園①午前10時～11時30分②午後1時～2時30分※各回同内容

■園北部公民館第1・2学習室 ■園小学生

■園坂口美佳子(科学読物研究会運営委員)

■園各回16人(市民優先。多数抽選) ■園1人150円

■園えんぴつ、汚れてもいい雑巾、セロハンテープ、わりばし1膳

■園園往復はがきかEメール(☎hokubuk@city.chofu.lg.jp)に、希望の時間(①・②)、氏名、お住いの町名、電話番号、学年を明記し、7月23日(出)までに北部公民館「子ども科学教室」係・☎042-488-2698



工作・科学 子ども科学教室の工作を体験! おどるへびくんを作ってみよう

■8月4日(出)午前10時～11時 ■園北部公民館和室

■園小学生 ■園16人(市民優先。多数抽選)

■園1人20円(材料費。当日持参) ■園はさみ

■園園7月10日(出)午前9時から直接または電話で北部公民館☎042-488-2698

科学 子ども体験教室 「おとうふをおはしでつかむのは当たり前? ～身近なまさつのことを考えてみよう」

皆さんの生活の中で「まさつ」はあらゆる場面にあります。自転車のブレーキや消しゴムで文字を消すことも「まさつ」の力です。今回は絹ごしとうふを使って「まさつ」を体験します。

■8月4日(出)午前10時～正午 ■園西部公民館第1学習室

■園小学生(低学年は保護者同伴) ■園佐々木成朗(電気通信大学教授)

■園24人(多数抽選) ■園無料 ■園結果は7月24日(出)以降に連絡

■園園直接または電話、Eメール(☎seibuk@city.chofu.lg.jp)で7月23日(出)午後5時までに西部公民館☎042-484-2531 (Eメールで申し込みの方は件名に「子ども体験教室(まさつ)」、本文に氏名(ふりがな)、学年、お住いの町名、電話番号を明記)

生活の中の科学を体験しよう

工作 調布FM×電気通信大学 夏休みラジオ工作教室

地域の子どもたちを対象に「FMラジオの工作教室」を開催します。完成したラジオは、各ご家庭で活用できます。

■8月4日(出)午前10時～午後1時(9時30分開場)

■園電気通信大学ピクトラボ(高度ICT試作実験公開工房)

■園市内在住の小学4～6年生(家族2人まで同伴可)

■園電気通信大学講師・学生 ■園15人(多数抽選) ■園1500円(材料費)

■園7月15日(出)までに調布FM専用フォームから保護者が申し込み

■園調布FM☎042-483-0838 (広報課)

チャレンジしよう!

調布FMHP

環境・見学 出動!!こども3R協力隊 行こう 見よう 学ぼう「ごみ」のこと クリーンプラザふじみ編

三鷹市・調布市の燃やせるごみを処理している「クリーンプラザふじみ」を見学後、施設内で撮影した写真を使って段ボールなどでアートフレームを作ります。記念品として協力隊バッジとカードをプレゼント。

■8月5日(出)午後1時～4時

■園ふじみ衛生組合「クリーンプラザふじみ」(深大寺東町7-50-30)

■園中学生以下の子ども(小学3年生以下は保護者同伴)

■園20人程度(多数抽選) ■園100円

■園7月28日(出)までに専用フォームから申し込み

■園TAMA-3Rフォーラム実行委員会☎042-374-6210 (エコにこセンター)・E:tama.recycle@gmail.com (ふじみ衛生組合)

ごみってどう 処理されるのかな?

工作 チョークアート教室 指先を使って簡単に楽しめるチョークアートで素敵な作品をつくらう

下絵にオイルパステルを使って指でぼかしながら自分だけのカラフルなアート作品を作ります。希望者は作品をあくるすに一週間を目安に掲示できます。

■8月8日(出)

■園①午前10時～午後0時30分 ②午後1時30分～4時

■園市民プラザあくろすホール

■園小・中学生(親子参加可。小学1・2年生は要親子参加)

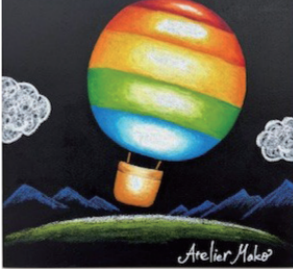
■園川上Mako(モニックチョークアート協会ゴールドティーチャー)

■園各回申し込み順25人 ■園2000円 ■園ウエットティッシュ、キッチンペーパー2枚、作品持ち帰り用袋 ■園7月6日(出)午前9時～8月6日(出)に直接または電話、専用フォームから申し込み

■園市民プラザあくろす指定管理者☎042-443-1211 (多様性社会・男女共同参画推進課)

自由研究に

チョークアートイメージ



チョークアートイメージ

工作 子どもはくぶつかん 勾玉をつくってみよう

やすりをつけて自分だけのオリジナル勾玉をつくりまます。

■8月18日(出)

■園①午前10時～正午②午後2時～4時(受付はいずれも30分前から)

■園教育会館3階301・302研修室

■園小学生以上(3年生以下は保護者同伴)

■園各回30人(多数抽選) ■園無料

■園園往復はがき(1枚4人まで)にイベント名、参加希望時間、住所、参加者全員の氏名(ふりがな)、年齢、電話番号を明記し、7月19日(出) (必着) までに〒182-0026小島町3-26-2郷土博物館☎042-481-7656へ郵送

自由研究に

祈念 第20回野川灯籠流し

約1000基の灯籠が野川を色とりどりに染め流れます。多宗教による追悼の儀式や、合唱、花火(ミニナイアガラ)も予定しています。

■8月22日(出)午後6時30分～7時30分※荒天中止

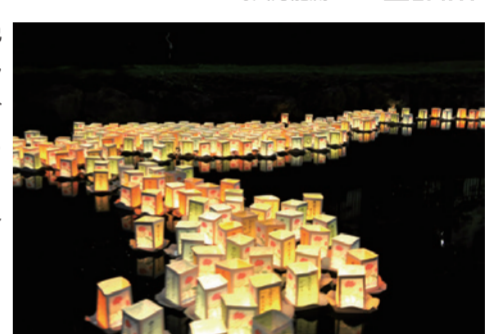
■園野川河川敷(御塔坂橋下流、中耕地橋から調布卸売センター付近) ■園交通/調布駅北口からバスで吉祥寺または三鷹行きに乗車、「御塔坂」下車徒歩5分

■園申込書(深大寺事務所(深大寺元町5-15-1)、西光寺事務所(上石原1-28-3)、産業振興課(市役所8階(平日のみ))、調布市観光案内所「ぬくもりステーション」(調布駅改札外コンコース(土・日曜日、祝日のみ))で配布)を、8月16日(出)までに直接深大寺または西光寺※当日は会場で受け付け(午後6時～7時、先着200基まで)

■園灯籠の頒布/1基1000円

■園野川灯籠流し実行委員会事務局☎080-9298-3054 (産業振興課)

野川灯籠流しHP



科学 夏の親子向け講座 ガスの科学館「がすてなーに」バスツアー

解説員付きの見学ツアーです。参加者には環境に配慮した色鉛筆をプレゼント。

■8月27日(出)午前8時50分～午後1時(予定)

■園がすの科学館「がすてなーに」(江東区豊洲6-1-1)

■園集合時間・場所/8時30分・文化会館たづくり北側入口

■園市内在住・在学の小学生(保護者同伴。保護者1人につき子ども2人まで。1人は幼児可)

■園申し込み順15組 ■園無料

■園7月9日(出)午前9時～31日(出)午後5時に申し込みフォームから申し込み

■園環境政策課☎042-481-7086



がすてなーに



申し込みフォーム

★講師や出演者の敬称を省略しています ★金額は税込です
★「全〇回」と表記している事業は全日程参加が原則です

凡例

■⇒日時 ■⇒期間 ■⇒時間 ■⇒会場・場所 ■⇒対象 ■⇒内容 ■⇒講師・出演 ■⇒定員 ■⇒費用 ■⇒保育 ■⇒持ち物 ■⇒申し込み
■⇒その他 ■⇒問い合わせ ■⇒ホームページ ■⇒Eメール ■⇒ファクス



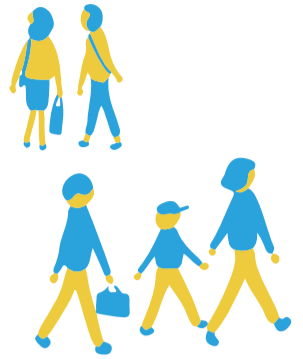
調布スマートシティ
協議会通信

この取り組みは、調布スマートシティ協議会構成員の調布市、京王電鉄(株)、NPO法人調布地域情報化コンソーシアムが共同で実施する実証事業です。また、広域連携として、多摩市も実施・検証に参加しています。

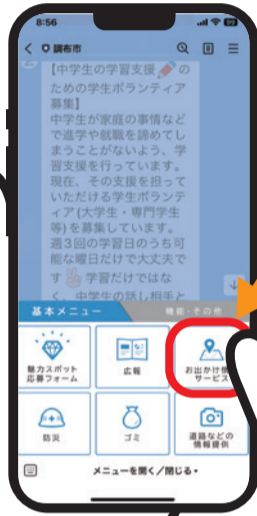
企画経営課 ☎042-481-7368・7369



「お出かけ情報サービス」を使って、 旬な魅力スポットにお出かけしよう



観光・お出かけスポットや地域のイベント情報をマップ上に掲載し、公共交通やシェアサイクルを使っ
ての各スポットまでの経路を簡単に検索できる「お出かけ情報サービス」の提供を開始しました。
楽しいイベントへの参加や、すてきなお店めぐりなど、市内のお出かけにお役立てください。



まずは、
ここから

市公式LINEのメニュー画面の「お出かけ情報」をタップし、サービスに直接アクセスできます。または、以下のQRコードからアクセスしてください。



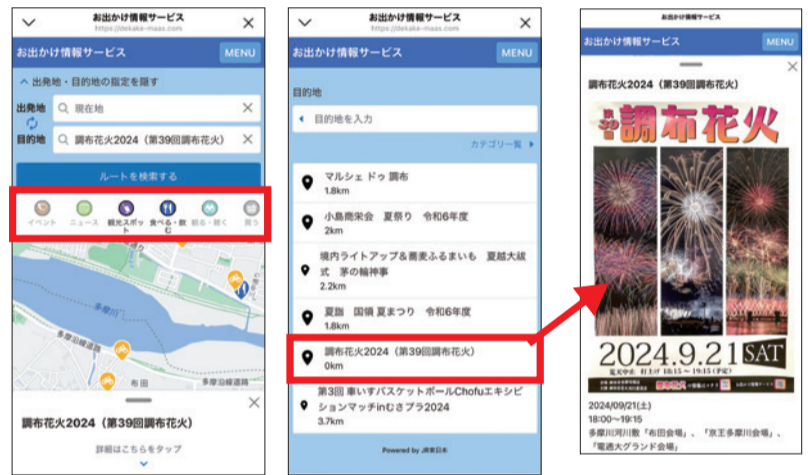
お出かけ情報サービス

市内のさまざまなイベントチラシやポスターに「お出かけ情報サービス」のQRコードを掲載しているので、ぜひ見つけてみてください！

できること ①

スポット・イベント情報を見る！ 行き方を調べる！

マップ上には、「イベント」や「観光スポット」、「食べる・飲む」など、カテゴリごとにスポットが表示されます。
スポットをタップすると、詳しい情報を見ることができます。



Map data©2024 Google

スポット情報画面の「ここから出発」「ここへ行く」をタップすると、東日本旅客鉄道が提供する、遅延状況を反映したリアルタイム経路検索サイトに移動。効率の良い行き方を調べることができます。

できること ②

スポットを探す！



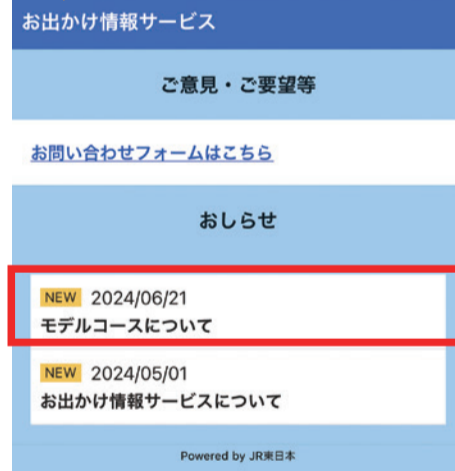
トップ画面上部の「出発地・目的地」の検索バーをタップし、検索バー下の「カテゴリー一覧」をタップ。



各カテゴリーに登録されているスポットが現在地から近い順に表示されます。

できること ③

モデルコースで市内散策！



調布市観光マップと連動した散策のモデルコースを掲載しています。

トップ画面右上のメニューをタップすると表示される「おしらせ」から、「モデルコースについて」をタップ。
モデルコースの一覧が表示されます。



プレゼント
をGET
しよう！

みんなに自慢したい 地域の魅力スポット大募集！

調布市LINE公式アカウントを友だち追加して、市内の魅力スポットからプレゼントをGET！

皆さんから寄せられた市内の魅力スポットから、調布・狛江の魅力を発信する学生たち「魅力PR部」が選定し、「地域の自慢！おすすめコース」を秋のお出かけシーズンに向けて、提案します。景色の綺麗な「映えスポット」、おしゃれなお店など、あなたの自慢のおすすめスポットを教えてください。



募集期間／8月23日(金)まで

応募方法／右のQRコードを読み取って「調布市LINE公式アカウント」を友だち追加して、LINEの応募フォームからおすすめのスポットを提案※ひとり何回でも応募可※個人宅やプライバシーに抵触する内容は不可

応募したスポットが採用された方の中から抽選で、市内のおすすめスポットからプレゼントをお渡しします。詳細は市HP参照



調布市LINE
公式アカウント



TOPICS トピックス

推薦してください

市政功労者の推薦を募集

主な選考基準／①10年以上にわたり、社会福祉・社会教育に協力、またはボランティア活動をしている方や団体②10年以上にわたり、公共施設の美化・清掃など社会奉仕活動をしている方や団体③10年以上にわたり、自治会長やそのほか地域福祉活動をしている方や団体④30年以上、技術職（建設業・製造業などの職）にあり、経験年数のうち15年以上を市内でその職業に従事している方

申請書（総務課（市役所4階）で配布、または市庁から印刷可）を7月31日（必着）までに直接または郵送で〒182-8511市役所総務課 ☎042-481-7341

選任・任命

令和6年第2回市議会定例会で同意を得て、以下の通り選任・任命をしました。

副市長の就退任

副市長の田中 健が、6月30日付で退任しました。また、7月1日付で本田尚美を副市長に選任しました（写真）。東京都に入都後、総務局などを経て、就任しました。

任期は令和10年6月30日までの4年間です。



教育委員会委員を任命

6月20日付で白倉美智さんを、7月1日付で毛利 勝さんを教育委員会委員に任命しました。

任期は白倉さんが令和7年12月17日まで、毛利さんが令和10年6月30日までです。

固定資産評価員の選任

7月1日付で今井隆司を固定資産評価員に選任しました。

（総務課）

第2回新たな図書館宮の下分館に関する意見交換会

建替え・移転に伴い、意見交換を行います。

日 7月20日（出）午後2時～（受付1時45分～）

所 西部地域福祉センター大集会室

定 当日先着40人

場 中央図書館 ☎042-441-6181

調布駅前広場オープンハウス

今後の工事内容やスケジュールなどを説明します。

日 ①7月26日（出）午後6時～8時 ②27日（出）午後4時～6時

所 調布駅前広場※雨天時は文化会館たづくり2階北ギャラリー

場 当日直接会場へ

場 まちづくり推進課 ☎042-481-7417 ・ E seibi@city.chofu.lg.jp

「映画のまち調布」の推進に向けたモデル地区に関するまちづくり懇談会

日 ①7月26日（出）午後6時30分～8時

②27日（出）午前10時～11時30分（受付各回30分前～）

所 市立布田小学校体育館

定 各回当日先着50人

場 まちづくり推進課 ☎042-481-7453 ・ E keikaku@city.chofu.lg.jp

ボーイスカウト 富士スカウト章受章



ボーイスカウト 東京連盟HP

ボーイスカウト調布第3団で活動する遠藤知郎さんと石橋 賢さんが、青少年の成長を支援するさまざまな教育プログラムを展開するボーイスカウトの最高位である「富士スカウト章」を受章し、5月29日に市長を表敬訪問されました。

他ボーイスカウト調布第3団については参照

場 協働推進課 ☎042-481-7036



石橋 賢さん（左） 遠藤知郎さん（右）

審議会等の会議の傍聴

※車いすや手話通訳を希望する場合は要事前相談

第6回手話言語及び障害者の意思疎通に関する条例検討委員会

日 7月16日（出）午後7時～9時（受付6時40分～）

所 文化会館たづくり10階1001学習室 定 当日先着20人

場 障害福祉課 ☎042-481-7094 ・ E 042-481-4288

第2回図書館協議会

日 7月18日（出）午後2時～（受付1時45分～2時）

所 文化会館たづくり10階1002学習室 定 当日先着5人

場 中央図書館 ☎042-441-6181

第1回地域福祉推進会議

日 7月18日（出）午後6時30分～8時

所 文化会館たづくり10階1002学習室 定 当日先着5人

場 福祉総務課 ☎042-481-7101

第2回男女共同参画推進センター運営委員会

日 7月18日（出）午後6時30分～8時（受付6時20分～）

所 市民プラザあくろす3階ホール2 定 当日先着5人

場 多様性社会・男女共同参画推進課 ☎042-443-1213

第4回下水道事業経営戦略改定検討に係る専門委員会

日 7月22日（出）午前10時30分～（受付10時15分～）

所 教育会館3階301研修室 定 当日先着5人

場 下水道課 ☎042-481-7231

第82回ふじみ衛生組合地元協議会

日 7月26日（出）午後6時30分～

所 クリーンプラザふじみまたはオンライン（Zoom）

定 当日先着20人、オンラインは申し込み順10人

他資料は当日午後3時から1週間閲覧可能

場 オンラインのみ E メールに住所、氏名、Eメールアドレスを明記し、7月19日（出）までにふじみ衛生組合 ☎042-490-5374

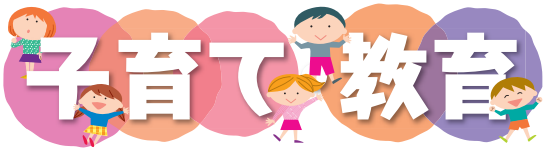
E fujimi-soumuka@fujimiseikumiai.jp

第1回景観審議会

日 7月31日（出）午前10時～（受付9時45分～）

所 文化会館たづくり10階1001学習室 定 当日先着5人

場 まちづくり推進課 ☎042-481-7442



妊娠・出産



妊娠にかかる相談（妊娠届・ゆりかご調布面接、もうすぐママパパ教室（いずれも予約制））

健診・子どもの健康相談

健診、子どもの健康相談、各子育て教室・相談（こども歯科相談室、7か月から9か月児のもぐもぐ離乳食講座）など



詳細は市HPをご確認ください。

問健康推進課 ☎042-441-6081

7月の休日ゆりかご調布面接

日時	場所	定員	申し込み締め切り
13日出午前	健康推進課	申し込み順7人	12日(金)正午
28日(日)午後	すこやか	申し込み順5人	26日(金)正午

妊娠・出産・子育てに関する相談や利用できるサービスなどの紹介、育児ギフトのプレゼント。同時に母子健康手帳を交付

7月8日(月)午前9時から電話で健康推進課

☎042-441-6081または、すこやか ☎042-481-7733

他オンライン面接や母子健康手帳の郵送交付も実施。面接は予約制。詳細は市HP参照

問健康推進課 ☎042-441-6081

令和7年度

新小学1年生への就学時健康診断

平成30年4月2日～平成31年4月1日生まれの方

令和6年度就学時健康診断日程表

実施日	学校名	受付時間
10月1日(火)	第三小学校	午後1時20分～1時50分
3日(木)	第一小学校	1時15分～2時15分
4日(金)	染地小学校	2時15分～2時30分
7日(月)	滝坂小学校	1時45分～2時25分
8日(火)	柏野小学校	1時40分～2時
9日(水)	北ノ台小学校	1時30分～2時
10日(木)	多摩川小学校	1時30分～2時
16日(水)	深大寺小学校	1時30分～2時
17日(木)	第二小学校	1時30分～1時50分
	緑ヶ丘小学校	1時30分～2時20分
21日(月)	調和小学校	1時30分～2時
22日(火)	布田小学校	1時30分～2時
	石原小学校	1時40分～2時15分
23日(水)	飛田給小学校	1時30分～2時
24日(木)	八雲台小学校	1時30分～2時
25日(金)	若葉小学校	1時15分～2時10分
29日(火)	杉森小学校	1時30分～2時
11月1日(金)	富士見台小学校	1時30分～1時50分
	国領小学校	1時45分～2時
8日(金)	上ノ原小学校	1時30分～2時

詳細は9月に発送予定の就学時健康診断通知書を確認。日時は市HPでも公開

問学務課 ☎042-481-7475

学習支援事業（ここあ）学生ボランティア募集

家庭の事情などにより、進学や就職を諦めてしまうことがないように学習支援を行います。学習コーディネーターの助言のもと、マンツーマンでの主要5教科の学習と高校進学に向けた学習と学習習慣を身につけるためのサポートを行います。

月・水・金曜日（相談により決定） 午後5時30分～8時30分（打ち合わせ、振り取りあり）

学習支援に関心のある大学生・専門学生
他活動費として3時間3000円の支払いあり
問ここあ（総合福祉センター5階）に申し込み
問ここあ ☎042-452-8816 （子ども家庭課）

令和6年度版子育て支援情報誌「元気に育て!! 調布っ子」

子どもの健康、各種手当や医療費助成制度、保育園・幼稚園・学童クラブなど、市の子育てに関する情報を掲載しています。

配布場所／子ども政策課（市役所3階）、健康推進課（文化会館たづくり西館保健センター4階）、神代出張所、子ども家庭支援センターすこやか、子ども発達センター、各図書館・児童館・公民館、ふじみ交流プラザ、プレイセンターちょうふ・せんがわ、子育てカフェaona、市民プラザあくろす
問子ども政策課 ☎042-481-7106



「これならできるごみ減量とリサイクル」小・中学生ポスター作品募集

市内在住・在学の小・中学生

テーマ／「食品ロスを減らそう」、「プラスチック・ペットボトルごみを減らそう」、「ごみ収集車・収集員さん」、「ものを長く大切に



令和5年度 小学校低学年の部金賞作品

使おう」、「ごみ減量・リサイクル」から1つを選択（作品内にはキャッチフレーズを入れること） 9月5日(木)（消印有効）までに①市立小・中学校在学の場合は在学学校へ提出②そのほかの場合は〒182-0031野水2-1-1調布市クリーンセンターごみ対策課へ郵送・持参、または市役所2階ごみ対策課窓口へ持参

①②共に

規格／四つ切画用紙（381ミリ×540ミリ）。作品裏面に学校名、学年、氏名（ふりがな）、②は自宅の住所・電話番号を明記※紙などへの貼り付け不可

応募作品は9月30日(月)～10月7日(月)に文化会館たづくり11階みんなの広場で展示（初日午後1時から。最終日正午まで）し、来場者の投票により入賞作品を決定。入賞者には記念品、応募者全員に参加賞を贈呈
問ごみ対策課 ☎042-306-8781

ちょうふエコ川柳作品募集

市内在住・在勤・在学の小学生以上 テーマ／「食品ロスやプラスチック類などの削減」「ポイ捨て防止」「マイバッグ・マイボトルの利用」などごみの減量やリサイクル ①はがき・FAX・Eメールに川柳、住所、氏名（ふりがな）、年齢、応募する部門（小学生の部・中学生の部・高校生以上の部）、電話番号、(学生の場合) 学校名・学年を明記し、9月5日(木)までに〒182-0031野水2-1-1調布市クリーンセンターごみ対策課 ☎042-368-9921・gomitai@city.chofu.lg.jp ※ペンネームでの公表を希望する場合、氏名と併せてペンネームと「ペンネームでの公表希望」と明記。学校や会社単位での応募も可能 自作のもので一人1句まで。応募作品は9月30日(月)～10月7日(月)に文化会館たづくり11階みんなの広場で展示（初日午後1時から。最終日正午まで）。入賞者には記念品を贈呈

小学生の部		
金賞	特売日 張り切る母に 注意せよ	首藤 聖奈 さん
中学生の部		
金賞	もったいない 必要ないなら 買わんでええ	S-Y さん
高校生以上の部		
金賞	マイバッグ 忘れてしまって すぐバック(戻る) あしたのためにさん	

令和5年度 小学生の部金賞・中学生の部金賞・高校生以上の部金賞作品
問ごみ対策課 ☎042-306-8781

子どもの好きが見つかる体験広場「コモンズパーク」

ダンスに歌、アートにスポーツ、料理に伝統文化などさまざまな体験ができます。

7月7日(日)午前10時～午後4時

所 ブランチ調布（深大寺東町7-47-1）

費無料※体験により実費負担あり 当日直接会場へ
他小学生未満の子どもは保護者同伴

問(一社)グッド・コモンズ info@good-commons.org (企画経営課)

ブランチ調布でレゴ®ブロックを使って調布の街をつくろう!

7月7日(日)午前11時～午後5時※最終受付は4時30分

所 ブランチ調布（深大寺東町7-47-1）

対 4歳以上※小学生未満の子どもは保護者同伴

費無料 当日直接会場へ

問(株)エデュソル ☎029-846-0507 (企画経営課)

食物アレルギー教室（離乳食編）「赤ちゃんの食事とアレルギーを学ぼう」



8月1日(日)午前10時～11時（受付9時45分～）

所 文化会館たづくり西館保健センター2階

対 令和5年12月～令和6年4月生まれの子どもと保護者 管理栄養士、小児アレルギーエドゥケーター
問申し込み順30組

7月8日(月)午前9時から専用フォームから申し込み
問健康推進課 ☎042-441-6081

赤ちゃんのスキンケア教室



8月1日(日)午後1時45分～3時（受付1時35分～）

所 文化会館たづくり西館保健センター2階

対 ①令和6年2～5月生まれの子どもと保護者②妊娠5～7カ月の妊婦とパートナー

問申し込み順①25組②5組

専用フォームから申し込み

問健康推進課 ☎042-441-6081

調布私立幼稚園入園フェア2024



市内幼稚園がブース出展。園の担当者からの話や、展示写真などで各園の様子を知ることができるほか、今後の入園案内や説明会などの情報も入手できます。

8月3日(日)午前10時15分～午後4時（正午～午後1時を除く）

所 グリーンホール小ホール

問市内13幼稚園（会場出展がない幼稚園あり）

費無料 保なし 当日直接会場へ

他各園の紹介映像を調布子育て応援サイトサイトで公開。入場制限し整理券を配布する場合あり。ベビーカーでの入場不可（ベビーカー置き場あり）。詳細は市HP参照

問調布子育て応援サイト「公式サイト」編集部幼稚園フェア担当 cositecosite@gmail.com (保育課)

令和7年度市内認可保育園障害児枠入園・子ども発達センター通園事業利用申込み説明会

8月7日(水)

時・内午前10時～10時50分・保育園障害児枠について、11時～正午・通園事業について

所 文化会館たづくり8階映像シアター

対 令和7年4月から入園または利用を希望する、専門的支援が必要な平成31年4月2日～令和4年4月1日生まれの子どもと保護者

保 6カ月以上（問申し込み順20人）

7月8日(月)午前9時～26日(金)午後5時に

専用フォームまたは電話で申し込み※保育

希望者は電話のみ

問子ども発達センター ☎042-486-1190



子ども家庭支援センターすこやか 専用☎あり
〒182-0022 国領町3-1-38 ココスクエア 2階
☎042-481-7733 (午前9時～午後5時)

●令和6年度下半期(10～3月)の
トワイライトステイ事業利用会員登録

就業などで保護者の帰宅が恒常的に遅い場合に、平日の午後5時から10時まで子どもを預かります。
☑市内在住の1歳6カ月～小学6年生 ☑各日16人
☑申請書(すこやか窓口で配布、またはすこやか☎から印刷可)を7月15日(祝)～8月15日(休)に直接すこやかへ持参

●エンゼル大学「親子でほっこりタイム
心と身体を育てるベビーマッサージ」

☑8月3日(出)午前10時～11時30分
☑市内在住で生後3～5カ月の子どもと保護者
☑塩飽季恵(助産師、日本タッチケア協会認定指導者)、すこやか助産師 ☑8組(多数抽選)
☑7月6日(出)午前9時～12日(出)午後5時に、Eメールですこやかへ。詳細はすこやか☎参照



令和6年度赤い羽根共同募金地域配分
(B配分) 申請受付

市内の施設・団体に助成を行います。
申請額/1施設・団体30万円以内 対象事業/社会福祉法人や民間の非営利団体が実施する備品整備、修理、利用者主体の事業など 締め切り/8月30日(金)
☑社会福祉協議会☎042-481-7617

令和6年度地域共生推進ふれあい商店等補助
事業(バリアフリー化補助金)

☑不特定多数を対象に営業している、調布市商工会加入または加入が見込まれる中小規模の商店など



補助対象	例	補助率	補助上限額
段差解消などに要する改修	スロープやエレベーターの設置、手すりの取り付け、トイレの洋式化など	5分の4	50万円
段差解消などに要する備品	折り畳み式スロープ、車いすなど	5分の4	15万円
点字メニューなどの消耗品	点字・音声コード・写真入りメニュー作成、点字案内板、コミュニケーションボードなど	全額	5万円

☑調布市商工会☎042-485-2214 (障害福祉課)

精神障害者家族会の情報交換・相談会

☑7月13日(出)・27日(出) ☑午後1時30分～3時30分
☑こころの健康支援センター ☑当日直接会場へ
☑精神障害者家族会かさざぎ会・小倉☎042-478-5229 (障害福祉課)

介護教室参加者募集

☑①7月18日(休)②25日(休) ☑午前10時～11時30分
☑文化会館たづくり10階1001学習室
☑①有効な脳トレって何?～楽しく脳トレ体操～
②知っておきたい介助の方法～オムツのあて方・体の起こし方・腰痛予防～
☑①小野葉月(ワイズ訪問看護ステーション調布 作業療法士) ②宮里一洋(指定訪問看護ステーションアットリハ調布 理学療法士)
☑各回申し込み順25人 ☑無料 ☑動きやすい服装

☑①7月16日(火)②22日(月)までに電話で地域包括支援センターちょうふ花園☎042-484-2285 (高齢者支援室)

慈恵ガジュまる教室
「良い睡眠とれていますか?」

☑7月20日(出)午後2時～3時
☑慈恵第三看護専門学校6階講堂
☑睡眠のメカニズムと良質な睡眠について
☑東京慈恵会医科大学附属第三病院医療スタッフ
☑申し込み順60人 ☑費500円(当日持参)
☑申し込みフォームから申し込み
☑東京慈恵会医科大学附属第三病院 慈恵第三健康推進センター事務局☎03-3480-1151 (高齢者支援室)



小地域交流事業
金子地域「バリアフリー映画体験会」

☑7月25日(休)午後2時30分～4時30分
☑金子地域福祉センター大集会室
☑「夢 追いかけて」を音声ガイド付きで上映
☑無料 ☑当日直接会場へ
☑社会福祉協議会☎042-481-7693

えんがわ文庫 新規棚主を募集

市民活動支援センター入口に民営で開所した文庫です。新規棚主向けの説明会を開催します。棚主同士の交流会で各種イベントを計画します。
☑8月3日(出)・6日(火) ☑午前10時～11時
☑市民活動支援センター ☑市内在住・在勤で毎月の交流会やイベントに参加いただける方
☑☎前日までに電話・Eメールで市民活動支援センター☎042-443-1220・☑npo-center@ccsw.or.jp (社会福祉協議会)

簡単! 10の筋力トレーニング講座

日常生活でよく使う筋肉を鍛える10種類のトレーニングを行います。
☑8月8日(休)午前10時～11時30分
☑文化会館たづくり12階大会議場 ☑市内在住の65歳以上の市民で要介護・要支援の認定を受けていない方。医師から運動制限を受けている方は医師に相談後受講
☑リハビリ専門職 ☑申し込み順50人
☑7月8日(月)から電話で高齢者支援室☎042-481-7150

障害年金・個別相談会

☑8月16日(金)
☑午前9時30分～、10時30分～、11時30分～
☑総合福祉センター4階 ☑市内在住の障害や疾患のある方と家族、支援者(障害年金受給の有無は不問)
☑社会保険労務士による、障害年金の受給資格や申請方法などの個別相談(1人50分程度)
☑各回3人(初参加優先。相談2回まで) ☑無料
☑7月22日(月)～8月9日(金)に電話またはFAXでドルチェ☎042-490-6675・☑042-444-6606 (社会福祉協議会)

知って活かそう介護予防教室(全8回)

☑①8月21日(休)②28日(休)③9月4日(火)④11日(火)⑤18日(火)⑥25日(火)⑦10月2日(火)⑧9日(火)
☑午前10時～11時30分 ☑ふじみ交流プラザ
☑市内在住の初参加の方で、65歳以上の要介護・要支援・総合事業対象者認定を受けておらず、医師から運動制限の指示がない方
☑申し込み順20人 ☑無料
☑7月8日(月)～26日(金)に電話で高齢者支援室☎042-481-7150、または専用フォームから申し込み



夏の特別講習会「視覚に障がいのある方のためのスマホ講習会～地図アプリで外出しよう」

☑8月26日(月)午後1時～3時 ☑総合福祉センター4階視聴覚室 ☑市内在住の視覚に障害のある方と家族 ☑5人(多数抽選。初回優先) ☑無料 ☑iPhone
☑7月9日(火)～8月19日(月)に直接または電話・Eメールでドルチェ☎042-490-6675
☑dolce@ccsw.or.jp (社会福祉協議会)



65歳からの健康づくり健診

☑8月29日(休)午後※時間は申し込み後、個別に連絡
☑文化会館たづくり12階大会議場
☑市内在住の65歳以上で要介護・要支援・総合事業対象者認定を受けておらず、医師から運動制限の指示がない方 ☑生活習慣に関する18項目の問診と体力測定
☑申し込み順60人 ☑無料
☑7月8日(月)～8月9日(金)に電話で高齢者支援室☎042-481-7150、または専用フォームから申し込み

専用フォーム

介護のおしごと入門講座 身体介護編
(介護職員初任者研修)(通学)

☑9月10日(火)～11月22日(金)のうち25日間(実習2日含む) ☑こころの健康支援センター別館2階研修室ほか ☑次の全てに該当する方①市内在住・在勤・在学②令和7年3月末時点で67歳以下③市内で介護職員として従事することを希望する・従事が確定している・すでに従事している ☑20人(選考あり)
☑2万円(受講料1万3400円、テキスト代6600円)を指定日までに振り込み ☑申込書(福祉人材育成センター、総合福祉センターと市民活動支援センター窓口で配布、または福祉人材育成センター☎から印刷可)を、7月8日(月)～8月19日(月)(平日午前9時～午後4時30分)に福祉人材育成センターへ持参※健康保険証・運転免許証などで本人確認(市外在住で市内在勤・在学の方は社員証、学生証なども確認)
☑申込時に受講ガイダンスあり。全科目履修者は東京都指定の修了証明書の取得可
☑福祉人材育成センター☎042-452-8180 (社会福祉協議会)



夏を涼しく乗り切ろう

エアコン使っていていいんです

令和5年は、都心の猛暑日(最高気温が35度以上になる日)が観測史上過去最多の22回となりました。エアコンの使用を控えることは危険です。



エアコン使用のポイント
(節電に効果的)

家計のお得! CO2削減

冷房時の室温を28度にする	970円	14.8kg
冷房の使用時間を1日1時間減らす	610円	9.2kg
エアコンのフィルターを月2回程度掃除する	1030円	15.6kg

※数値は年間 【出典】東京都

【チェック】冷房時の風向きは上向きで。扇風機などで室内の空気を循環させるとより効果的です。

【水分・塩分補給も忘れずに】

のどが渇く前に小まめに飲み、スポーツドリンクや梅干しなどで必ず塩分も補給しましょう。

【暑いときは無理せず公共施設へ】

市や都の施設を休憩場所として利用できます。

※開放施設は市☎参照
☑環境政策課☎042-481-7086 市HP



暮らしの情報

税金・保険・年金

市民課・納税課の休日窓口

日 7月13日(出)・28日(日)、8月10日(出)
 ※7月13日(出)・28日(日)は市民課業務のみ取り扱い
 午前9時～午後1時
 広域交付による戸籍証明書などの発行は不可
 市民課(市役所2階・マイナンバーカード窓口(市役所1階101会議室)) ☎042-481-7041～5
 納税課(市役所3階) ☎042-481-7214～20

令和6年度国民健康保険税の納税通知書を7月9日(火)に発送

税額は、令和6年4月～令和7年3月の1年分を加入者ごとに算定した金額を世帯で合算したもので、世帯主宛に送付します。年度の途中で加入・脱退した方は、加入月数に応じた月割り課税となります(加入・脱退ともに要手続き※郵送またはマイナンバーカードによるオンライン手続き可)。7月下旬になっても納税通知書が届かない場合は、お問い合わせください。詳細は、納税通知書に同封のチラシまたは市参照 保険年金課 ☎042-481-7054

住まい・街づくり・環境

調布都市計画生産緑地地区変更案の縦覧

告示日 / 7月16日(火)
 縦覧期間 / 7月16日(火)～30日(火) (平日のみ)
 午前8時30分～午後5時

まちづくり推進課(市役所7階)
 意見書提出方法・居住地、氏名、電話番号、都市計画案の名称、意見を明記し、7月30日(火)(必着)までに〒182-8511市役所まちづくり推進課 ☎042-481-7453へ郵送または持参

健康

禁煙相談～あなたの肺・みんなの肺を大切に～



禁煙しようと思っても思うようにいかないなど、禁煙を希望している本人やご家族への保健師による相談を随時実施しています。11月には医師による禁煙相談や肺がん検診も予定しています。なお、肺がん検診の申し込みは7月12日(金)までです。

詳細は市参照
 健康推進課 ☎042-441-6082

乳がん検診

【市内検診機関】

実施場所	検診日	申し込み先
①調布病院 【定員各月150人】 (送迎バスあり)	平日の 午前・午後 土曜日の 午前	☎042-484-2626 ☎042-481-0323 (月～土曜日 午前9時～午後4時30分 ※土曜日は午後0時30分まで)
②飯野病院 【定員各月100人】	月・火・水・ 金・土曜日 の午後	☎042-483-8811 (木・日曜日を除く 午前9時～午後5時)
③調布東山病院 【定員各月200人】	月・火・木・ 金・土曜日 の午後	☎042-481-5515 ☎042-481-5514 (月～土曜日 午前9時～午後4時30分)
④東山ドック・ 健診クリニック ウェルピアザ 仙川 【定員各月100人】	月～土曜日 の午前	☎03-5384-7060 ☎03-5384-7061 (月～土曜日 午前9時～午後4時30分)

※7月12日(金)までの申し込みは8～9月、13日(出)以降の申し込みは9～10月の受診。検診日は祝日を除く

昭和60年3月31日以前に生まれた女性
 マンモグラフィ
 1500円(検査時持参) ※生活保護受給世帯または中国残留邦人等支援給付世帯は受給証明書の提示で免除
 受診できない方 / ①令和5年4月以降の市の乳がん検診受診者 ②乳房の疾患や手術で治療中または経過観察中 ③妊娠中(可能性あり含む) ④授乳中、または授乳を終えて半年以内 ⑤V-Pシャント、または体内(胸部)にCVポートや心臓ペースメーカーなどの医療機器が入っている ⑥乳房内に人工物がある ⑦胸部外傷で治療中
 電話またはFAX(①③④のみ)で住所、氏名、生年月日、年齢、電話番号、検診希望日(FAXの場合のみ第3希望まで)を各医療機関へ
 健康推進課 ☎042-441-6100

ごみ リサイクル

新リサイクルセンター整備事業に伴う更なる資源化のお願い

調布市・三鷹市のごみなどを処理しているふじみ衛生組合では、リサイクルセンターの老朽化に伴い、新施設の整備を令和6年度から行います。整備期間中は、ペットボトルと容器包装プラスチックは焼却により熱エネルギーとして利用するとともに、ペットボトルの一部を再びペットボトルにリサイクルする取り組み(水平リサイクル)を行います。整備期間中、ごみの分別や収集方法に変更はありませんが市民の皆さんにはペットボトル・容器包装プラスチックの減量や店頭回収にこれまで以上のご協力をお願いします。※工事の詳細は広報ふじみ衛生組合7月5日号参照 ごみ対策課 ☎042-306-8200

令和6年度新たに住民税非課税等となる世帯の方へ

エネルギー・食料品価格等物価高騰対策支援給付金

物価高騰により家計への影響が大きい住民税非課税世帯等、住民税非課税世帯等の子育て世帯に対して給付金を支給します。
 令和5年度の物価高騰対策支援給付金の対象世帯以外で、令和6年6月3日(基準日)時点で調布市に住民登録があり、令和6年度住民税非課税・均等割のみの課税世帯※世帯全員が、住民税が課税されている親族などの扶養を受けている場合は対象外
 支給額 / ①住民税非課税世帯及び住民税均等割のみの課税世帯等: 1世帯当たり10万円
 ②①の世帯で18歳以下の児童がいる世帯: 児童1人当たり5万円加算
 支給時期・方法 / ①市が振込口座を把握している世帯: 7月中旬にお知らせを送付。支給要件や振込口座を確認のうえ、変更ない場合は8月上旬以降に振込予定(手続き不要)
 ②市が振込口座を把握していない世帯: 7月下旬に支給要件確認書を送付。支給要件などを確認のうえ、必要事項を記載し、返送。確認書などを受理した日から4週間程度で指定口座に振込予定
 ※支給額、②の支給時期・方法は改めて周知
 提出期限 / 10月31日(休)(必着)
 調布市物価高騰対策支援給付金コールセンター
 ☎0120-700-143 (平日午前9時～午後5時)
 (物価高騰対策支援給付金担当)

75歳以上の方はご確認ください

調布市物価高騰対策支援給付金コールセンター ☎042-481-7148

後期高齢者医療被保険者証(保険証)の更新、限度額適用・標準負担額減額認定証・限度額適用認定証の交付

8月1日(休)から使用する新しい保険証(青竹色)を被保険者全ての方に特定記録郵便で7月9日(火)頃に発送します。※住所と実際の送付先が異なる場合は、要問い合わせ

表 自己負担割合(8月1日を基準日として新しい年度の住民税課税所得に基づいて決定)

判定基準	区分	自己負担割合
同じ世帯の被保険者の中に住民税課税所得が145万円以上の方がいる	現役並み所得者	3割
以下の①②の両方に該当する場合 ①同じ世帯の被保険者の中に住民税課税所得が28万円以上145万円未満の方がいる ②「年金収入」+「その他の合計所得金額」の合計額が被保険者が1人の場合200万円以上、被保険者が2人以上の場合320万円以上	一定以上所得のある方	2割
同じ世帯の被保険者全員の住民税課税所得がいずれも28万円未満または、上記①に該当するが②には該当しない	一般所得者等	1割

※住民税非課税世帯の方は、1割負担
 ◎自己負担割合が1割の方 世帯全員が住民税非課税の場合、減額認定証が交付されます
 ◎自己負担割合が3割の方 被保険者全員の住民税課税所得が690万円未満の場合、限度額認定証が交付されます

●減額認定証と限度額認定証の交付

過去に交付されたことがあり、令和6年8月以降交付対象となる方は、新しい認定証を7月17日(火)以降に送付します。これまで交付されたことが無く、今回対象となっている方は、申請書を送付します。
 現在使用中の保険証、減額・限度額認定証の破棄 / 8月1日以降に個人情報に留意の上、ご自身で破棄することができます

12月2日に紙の保険証、減額・限度額認定証の交付が終了

マイナンバーカードと健康保険証が一体化され、12月2日以降紙の保険証、減額・限度額認定証の交付は終了となります。12月1日までに交付された保険証、減額・限度額認定証は、内容に変更がなければ、記載されている有効期限(令和7年7月31日)まで使うことができます。紙の保険証の有効期限が切れたときにマイナ保険証をお持ちでない方には、申請いただくことなく資格確認書を交付する予定です。

●空間放射線量の測定結果(6月)

市内公共施設の定点測定場所で空間放射線量を測定した結果、すべてで除染実施区域となる基準の0.23マイクロシーベルトの4分の1程度でした。
 環境政策課 ☎042-481-7087



市HP

イベントのお知らせ

催し

第65回 調布市郷土芸能祭ばやし保存大会



郷土芸能祭ばやし保存大会

「調布の祭ばやし」は市の無形民俗文化財に指定されています。当日は、市内各10地区のはやし連と3つの子供はやし連による笛や太鼓の演奏をはじめ、獅子舞、おかめ、ひょっこり踊りなどの競演が行われます。

目 7月7日(日)午後1時～6時

所 文化会館たづくりくすのきホール 費 無料

調布市郷土博物館 ☎042-481-7656

生涯学習サークル体験事業

- ④自由テニスサークル

目 7月11日(木)・16日(火)・23日(日) 時 正午～午後2時

所 市民多摩川テニスコート

対 ダブルス試合形式ができる方

定 各日申し込み順4人 費 無料 備 テニスシューズ、ラケット、ウェア 締め切り/各実施当日午前中まで
- ⑥アンサンブル・ボー (女声合唱) (全2回)

目 ①7月24日(水)②31日(水) 時 午前9時40分～正午

所 文化会館たづくり9階研修室 関 初心者
 内容 発声練習、「朧月夜」、「ウィーン我が夢のまち」
 定 申し込み順5人 費 100円(楽譜代)
 締め切り/7月19日(金)

④⑥共に
 運営/生涯学習各サークル
 申 調布各締切日までに生涯学習情報コーナー
 ☎042-441-6155 (文化生涯学習課)

JAマイズ神代夏祭り

市内産の農産物を通常価格より全品20%引きで販売します。そのほか、模擬店の出店やJA事業に関わる相談をした方に抽選で、JA関連商品をプレゼントします。

目 7月13日(土)午前10時～午後3時※荒天中止 所 JAマイズ神代支店敷地内(西つつじヶ丘3-8-2)

他 車での上場不可。農産物は売り切れ次第終了

調布市JAマイズ神代支店 ☎042-482-0167 (農政課)

鬼燈ハッピーゲート 今年も深大寺に設置

7月東京盆から深大寺盆・旧盆までの期間、ほおずきで飾られた招福門をくぐって福を招きましよう。

目 7月13日(土)～8月15日(休)

所 深大寺山門前

他 鬼燈まつりは開催なし

調布市 ☎080-5047-6555 (産業振興課)



鬼燈ハッピーゲート

京王電鉄 presents Wリーグ サマーキャンプ2024 in 武蔵野の森



バスケットボール女子日本リーグ「Wリーグ」が主催する社会人チームなどとの交流戦が調布市で開催されます。

期 7月13日(土)～15日(祝)

所 武蔵野の森総合スポーツプラザメインアリーナ

費 無料 申 当日直接会場へ 他 参加チームは変更となる場合あり。詳細はWリーグHP参照

調 (一社)バスケットボール女子日本リーグ (WJBL) WJBL SUPPORT ☎support@wjbl.org (スポーツ振興課)

ICT東京フォーラム2024 ～地域社会の可能性を広げるAI～

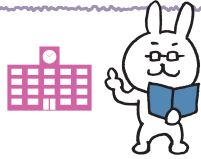
目 7月21日(日)午後2時～5時40分 参加登録フォーム

関 第1部・講演:「AIはどうやって答えを出すのか」(関南 泰浩(電気通信大学人工知能先端研究センター長))、「総務省における生成AIの活用を含めたりテラシー向上に関する取組みについて」(関加藤敬輝(総務省情報流通行政局情報流通振興課))

第2部・地域活動での利用事例紹介:①自治会存続の危機～AIで拓く未来の自治会像②ゴミ分別での活用事例「調布ごみナビ」③AIツールを利用した広報映像の制作事例

費 無料 申 7月19日(金)までに参加登録フォームから申し込み 他 オンライン (Zoom Webinar) で開催

調 調布市市民放送局 ☎090-5576-1429 (デジタル行政推進課)



相互友好協力協定締結大学の市民対象の事業紹介

※詳細は市HP参照 (文化生涯学習課)



電気通信大学 (平成15年5月20日締結)

- ①匠ガールイベント「夏休みは電通大でラボ体験2024」(女子中高生向け)

目 8月22日(木) 時 午前9時30分～午後3時30分(昼休みあり) ※午前のみ・午後のみ体験あり

所 電気通信大学 関 女子中学・高校生

内 選んだテーマについて研究室(ラボ)で体験学習 関 79人(多数抽選)

費 無料 申 7月25日(休)正午～8月1日(休)正午に申し込みフォームから申し込み

調 電気通信大学 男女共同参画・ダイバーシティ戦略推進室 ☎ge-staff-group@gl.cc.uec.ac.jp
- ②子供と学ぶ科学実験講座「人工甘味料を合成して、ハエが舐めるかどうか試してみよう～ヒトと昆虫の味覚の違いを科学する～」

目 7月29日(月)、8月2日(金) 時 午後0時30分～4時

所 東6号館7階737室 関 小学3年生～中学生、小・中・高等学校の教諭または教諭を志望する方

定 各回25人(多数抽選) 費 500円(材料費ほか)

申 7月17日(水)までに電気通信大学から申し込み

調 総務企画課 ☎042-443-5880 (平日午前9時～午後5時)

後5時)

明治大学 (平成16年2月17日締結)

- 生涯学習機関「リバティアカデミー」春期講座
 - ①極低温の世界を体験しよう!!

目 7月20日(土)午後2時～3時30分 関 安井幸夫(本学教授) 関 申し込み順20人 費 3630円
 - ②夏休み科学実験教室

目 8月3日(土)午後2時～3時30分 関 本多貴之(本学准教授) 関 申し込み順24人 費 4840円
- ①②共に

関 小・中学生 関 明治大学生田キャンパス 申 明治大学リバティアカデミーから申し込み

調 明治大学リバティアカデミー事務局 ☎03-3296-4423・☎academy@mics.meiji.ac.jp

白百合女子大学 (平成18年3月28日締結)

- エデュテイメント大学「iPadで発達障害のある子どもの可能性を上げよう」

目 8月20日(土)午前10時～正午 所 3号館3116教室

- 関 保護者、教員、施設支援者など
- 定 申し込み順30人 費 無料 申 8月4日(日)までに白百合女子大学から申し込み
- 調 エデュテイメント大学事務局 ☎edutainment@shirayuri.ac.jp

東京慈恵会医科大学 (平成20年11月28日締結)

- みんなの保健室

目 7月19日(金)午後1時30分～3時30分 所 多摩川住宅大集会所(梁地3-1 JKK東京管理事務所隣)

関 簡易健康チェック(血中酸素飽和度、体組織、血圧など)、健康情報コーナー(食事や運動、生活習慣などに関する展示や資料を配布) 費 無料

申 当日直接会場へ 関 詳細はJANPセンターHP参照

調 慈恵医大地域連携看護学実践研究センターみんなの保健室部門 ☎03-3430-8686(内線2611)

☎jikei-chiiki@jikei.ac.jp

※このほかの事業は市HP参照

広告の欄

掲載の申し込み/(特非)調布市地域情報化コンソーシアム(CLIC)(広告代理店、小島町2-40-10CFビル2階) ☎042-487-4282

☎shihou@chofu.com

広告料/1号・2号:1枠3万円、3号(オビ):1枠1万5000円(前払。デザイン・版の制作費・消費税広告主負担)

※広告料収入は市報ちょうふの印刷製本費用の一部に充当しています(広報課)

との出会い 新しい発見 喜びを感じる空間へ

本 ShinkoSyoten

リニューアルOPEN!!

調布駅中央北側スクランブル交差点角

TEL:042-487-2222

〒182-0024 東京都調布市布田1-36-8

営業時間 10時～20時(年末年始を除く)

正規の通信制大学で

1科目から大学生に。

学生募集中 9/10 まで

放送大学

入学チャンスは年2回

渋谷駅から徒歩5分!

放送大学 検索

空き家あんしん管理

外観の目視確認 ポストの掃除 近隣クレーム対応 など

さらに、業界初の

空き家専用の賠償保険付き!

火災時の解体費用 失火 賠償責任 見舞費用

空き家に関するお悩み、お困りごとなら

NPO法人 空家・空地管理センター

0120-336-366

調布健康うたごえサロン

日①7月31日(水)②8月28日(水)③9月18日(水)④10月23日(水)⑤11月27日(水)⑥12月25日(水)⑦令和7年1月29日(水)⑧2月26日(水)⑨3月26日(水) 時午後2時～4時②のみ午前9時30分～11時30分 所文化会館たづくり①④⑤⑥⑦⑨1階むらさきホール②③12階大会議場⑧未定 備準備体操、呼吸法、健康アドバイス、みんなで歌おう 司新南田ゆり(健康管理士一般指導員、オペラ歌手)ほか 費1000円 申当日直接会場へ 所ソーシャルデザイン倶楽部 日socialdesignclub8@gmail.com (高齢者支援室)

住まいの終活セミナー&個別相談会 東京都・4市(三鷹・府中・狛江・調布) 連携開催

◎考えよう!備えよう!私の実家や自宅のこと ~将来空き家にしないために~
日8月4日(日) 時①午前9時45分～11時20分②9時30分～午後2時15分 所市民プラザあくろすホール 所空き家所有・所有予定者 日①セミナー「どうしよう!我が家の空き家問題」②空き家に関するさまざまな悩みについての個別相談(1組45分程度) 日①上田真一(NPO法人空家・空地管理センター代表理事) 日申し込み順①50人②20組 費無料 日7月1日(月)から都庁から申し込み、または電話で東京都空き家ワンストップ相談窓口☎0120-776-735(平日午前9時～午後6時) (住宅課)

講座・講演会

社会教育学習グループ公開講座

◎CCD「インクルーシブ英会話(中級)」
日7月24日(水)午後1時～3時 所総合福祉センター4階視聴覚室 日井上セイリエン(英会話講師) 日申し込み順10人 費無料 日会員登録(有料)すると継続受講可能 日7月23日(火)までに電話またはEメールでCCD担当・神尾☎090-5558-2537・日ccd.jin@gmail.com (社会教育課)

赤十字救急法講習(全3回)

日本赤十字社東京都支部HP
日①9月1日(日)②7日(土)③8日(日) 時午前9時30分～午後5時(①のみ3時30分まで) 所総合福祉センター2階201～203会議室 日15歳以上 日一次救命処置(心肺蘇生・AEDの使用法・気道異物除去)、きず・骨折の手当 日日本赤十字社東京都支部・調布市赤十字奉仕団(救護部) 日30人(多数抽選。当選の方に受講案内を送付) 費3900円(受講費など。後払い) 日動きやすい服装(長ズボン・靴下着用)、筆記用具、

昼食など※詳細は当選者に通知
日全課程修了者には受講証、検定合格者には認定証を日本赤十字社から送付
日7月5日(金)～31日(水)に日本赤十字社東京都支部から申し込み、または電話で福祉総務課 ☎042-481-7101

地域福祉ファシリテーター養成講座

地域福祉ファシリテーターの役割や地域課題の把握、活動の実践について学びます。
日9月26日(水)～令和7年1月16日(水) 時午後1時20分～4時20分 所ルーテル学院大学 日市内在住・在勤でボランティア活動、市民活動をしている、これから始めたい方で自宅などにオンライン環境がある方 日講義・演習4回とグループ学習など7回程度※事前オリエンテーションあり 日ルーテル学院大学教員 日10人(多数選考) 費無料 締め切り/8月23日(金) 日原則対面実施(一部オンライン受講の可能性あり)。詳細は、社会福祉協議会☎参照 日社会福祉協議会☎042-481-7693 (福祉総務課)

郷土博物館

〒182-0026 小島町3-26-2 ☎042-481-7656 日042-481-7655 開館時間/午前9時～午後4時 入場料/無料 休館日/月曜日(祝日の場合は直後の平日)

- 郷土博物館広報チラシ 「2024年夏休みは郷土博物館へ行こう!」発行 夏休みに楽しめる展示やイベントを紹介しています。
- 修繕工事と資料燻蒸のための臨時休館 日7月19日(金)まで 日埋蔵文化財発掘の届け出・問い合わせは、通常通り博物館
- 開館50周年企画展 「農村のくらしと技術」(1階展示室) 日7月20日(土)～12月1日(日)

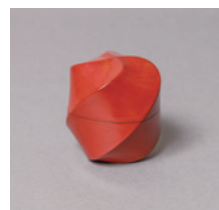


糸車

武者小路実篤記念館

〒182-0003 若葉町1-8-30 専用HPあり ☎03-3326-0648 日03-3326-1330 開館時間/午前9時～午後5時 入場料/大人200円、小・中学生100円、市内在住の65歳以上無料 休館日/月曜日(祝日の場合は直後の平日)

- 企画展「新収藏品展」 日7月15日(木)まで
- ◎展示解説 日7月6日(土)午後1時30分から45分間程度 日当日直接会場へ
- 閲覧室休室 日7月11日(水)
- 展示室休室 日7月17日(火)～19日(金) 日閲覧室、実篤公園は通常通り利用可



黒田辰秋 赤漆捻四稜棗 実篤愛蔵 令和4年度収蔵

- 次回展示予告 夏休み企画「知ってる?武者小路実篤」 日7月20日(土)～9月1日(日)
- 実篤公園ボランティアガイド 日実篤邸や実篤公園の見所を30分程度で解説します。 日7月7日(日)・13日(土)・14日(日)・15日(月)※雨天中止 日午後1時～3時の間で随時(最終受付は2時30分)
- A作ってみよう!私だけの本(全3回) 自分で考えて描いた本の中身を、ハードカバーに製本します。 日①7月27日(土)②28日(日)③8月1日(水) 時①②午後1時30分～3時30分③2時～4時 所①②実篤記念館③仙川ふれあいの家(せんがわ劇場内) 日小・中学生 日一河直樹(小学校図工教諭)、岡野暢夫(製本工房リーブル) 費1人2000円 日保護者の参加・見学不可
- B親子講座 お気に入りの植物ずかんを作ろう! 実篤公園の草木の葉などを「拓本」という方法で写し取り、オリジナルの図鑑を作ります。 日8月4日(日) 日午前10時～正午、午後1時30分～3時30分※同内容で2回開催 所実篤公園と記念館 日小・中学生と保護者 日富田 広(自然観察指導者) 費1人550円
- A&B共に 日各回15人(多数抽選) 日往復はがきの往信面に講座名、希望回(Bのみ)、応募者全員(1枚2人まで)の郵便番号、住所、氏名(ふりがな)、年齢、電話番号、返信面にご自身の宛先を明記し、A7月13日(土)B21日(日)(必着)までに実篤記念館



図書館

中央図書館 〒182-0026 小島町2-33-1 文化会館たづくり4・5・6階 専用HPあり ☎042-441-6181 日042-441-6183

開館時間と7月の定例休館日

	開館時間	休館日
中央図書館	午前9時～午後8時30分(視聴覚資料室は5時まで)	7月22日(月)・23日(火)
分館	午前9時～午後5時(9月までの水・金曜日は6時まで)	7月8日(月)・16日(火)・22日(月)・23日(火)・29日(月)

- 中央図書館5階「映画資料室」 日映画関連図書約3万4000冊、撮影台本約3200タイトル、映画パンフレット約2800タイトル、映画ポスター約3000枚ほか 日ポスターは、全館のぴゅー太(館内資料検索パソコン)や参考図書室内オンラインデータベース端末で閲覧可(印刷不可)
- ◎映画に関する資料寄贈のお願い 寄贈の方法/図書館に資料を持参または電話で相談



新しい「粋」な樹木墓地ができました

「世田谷 自然の杜」のご案内

自然へと還る、現代社会のニーズに合った新しい形

合同樹木墓地 **28**万円

毎年の維持費がかららない、シンプルなプランです。

宗旨宗派自由

優しい樹木に包まれ 自然へと還る自然志向のお墓

個別樹木墓地 **45**万円より

お好みに合わせたプランをお選びいただけます。

天護山 妙祐寺 東京都世田谷区北鳥山4-16-1 お問い合わせ ☎0120-695-759 詳細情報、資料請求、各種お問い合わせは 株式会社 彩石

●高齢者虐待の「早期発見」は、高齢者の権利を守るための第一歩です 怒鳴り声が聞こえたり、身体に痣があるなど虐待が疑われる行為や身体の状態を発見した場合はご連絡ください。なお、連絡した方の個人情報には守られます。 日高齢者支援室☎042-481-7150

●図書館ボランティア活動中

図書館ボランティア／館内の書架整理、本の清掃、簡単な修理※茶色いエプロンとボランティアバッジを着用 宅配協力員／障害、高齢、病気、産前・産後の方など、図書館に来館できない方への本や雑誌の宅配

●「夏休みにすすめる本」のリストを7日から配布 各館で本の展示も行っています。

※市立小学校の児童には各学校で配付

リストからの紹介／小学1・2年生向き「うみべのおはなし3にんぐみ」ジェイムズ・マーシャル作(大日本図書) 小学3・4年生向き「ぼくは王さまごちそうコレクション」寺村輝夫作(理論社) 小学5・6年生向き「かじ屋と妖精たち」脇 明子編訳(岩波書店)など

●子ども室には司書のおすすめの本を置いています 司書が実際に読み、話し合っ選んだ本ですので、安心してご利用いただけます。子どもの年齢や好みに合わせて本を紹介することもできます。職員へお声掛けください。

共催事業

①平和祈念公開読書会

●緑陰読書会

日 8月1日(休)午前10時～正午

図「長い時間をかけた人間の経験」林 京子著

●納涼読書会

日 8月22日(休)午後6時30分～8時

図「明日～一九四五年八月八日・長崎～」井上光晴著

●A・B共に

所 文化会館たづくり6階602会議室

定 申し込み順15人

②公開読書会 デミアン読書会

日 8月3日(出)午後1時～4時

所 文化会館たづくり3階305会議室

図「おらおらでひとりいぐも」若竹千佐子著

定 申し込み順5人

③時局講演会 イスラエル・終わらない紛争の本質 ～「ナラティブ(物語、語り)」の視点から～

日 8月10日(出)午後2時～4時

所 文化会館たづくり12階大会議場

演 大治朋子(毎日新聞編集委員) 定 当日先着200人

①～③共に

無料 日 7月6日(出)午前9時から(①②のみ)、直接または電話で図書館読書推進室、アカデミー愛とぴあ(文化会館たづくり10階) ☎042-441-6328(午前9時～午後4時)

公民館だより

- 月曜日休館 ●申し込み/電話または来館で ●費用/記載のない場合は無料

東部公民館

〒182-0003 若葉町1-29-21 ☎03-3309-4505 図03-3305-3456

●シルバー教室

「スカッと爽快～スポーツ吹矢」(全2回)

日・図①7月17日(休)・スポーツ吹矢の基本動作と実践 ②31日(休)・復習と実践、得点の数え方

時 午前10時～正午 図 おおむね60歳以上の方

演 高島 武(日本スポーツウエルネス吹矢協会上級公認指導員) 定 申し込み順16人 費 110円(吹矢キャップ代。初回持参) 図 飲み物、タオル

日 7月6日(出)午前10時から受け付け

●地域連携事業・シニア向け「スマホのプチお悩み相談～中高生がわかる範囲でお助けします」

お店に相談するほどではない、操作方法の小さな疑問や質問があればどうぞ。

日 7月19日(出)午後3時45分～4時45分 図 60歳以上の市民 演 桐朋女子中・高等学校ボランティアグループ

「空」 定 申し込み順6人 費 スマートフォン、質問メモ 日 7月6日(出)午前10時から受け付け

●地域連携事業 東部公民館・児童館 夏のコラボ企画 みんな集まれ!「たたみでのんびり♪赤ちゃん～」

涼しい畳のお部屋で赤ちゃんと保護者がゆったりと過ごせるスペースです。おもちゃを用意してお待ちしています。 日 7月23日(休)～8月10日(出) (日・月曜日除く) 時 午前10時～午後4時 定 当日先着25人



昨年の様子

●イベント

保育士さんといっしょ

日①7月24日(休)②25日(休) 時 午前11時～11時30分

図 絵本読み聞かせなど 演 東部公民館登録保育士

大人にも美味しい 木島平村の夏野菜で作る離乳食レシピ

日③7月30日(休)午前10時～正午

図 無水ラタトゥイユレシピの紹介や月齢毎の調理方法、試食など

演 大津久美子(管理栄養士)



ラタトゥイユ

①～③共に

図 乳幼児と保護者 定 申し込み順15組(市民優先) 日 7月9日(休)午前9時から受け付け 図 午前中は児童館子育て担当職員がいます。ベビーカーでお越しの方は、エレベーターで2階まで。正午～午後1時は、食事スペースとして保育室を開放します

西部公民館

〒182-0035 上石原3-21-6 ☎042-484-2531 図042-484-3704

●西雅会サークル体験「墨絵で自分だけのうちわを作ってみませんか」

日 7月17日(休)午前10時～正午

図 講師の指導で墨絵を描き、うちわに仕上げる 演 瀧川孝一(西雅会講師)

定 申し込み順10人

日 7月6日(出)午前10時から受け付け



北部公民館

〒182-0014 柴崎2-5-18 ☎042-488-2698 図042-488-2787

●北の杜ギャラリー 北部公民館利用団体連絡会主催「絵手紙&折り紙&絵本COLLABO展～七夕・夏よせて～」

日 7月21日(日)まで 時 午前9時～午後8時

出展/絵手紙花の会秋桜、椿、もみじ、紙遊びの会、よみきかせサークル

◎コラボ展関連事業 絵本のよみきかせ

日 7月6日(出)午後1時30分～2時 定 10人

●私たちの地球を守ろう!人と自然はつながっている。生物と環境学入門～調布のたぬきからカナダのサケまで、陸と水中の生態系～(全2回)

人と自然と生き物の幸せな共存のために、私たちができることを一緒に考えていきましょう。

日・図①8月10日(出)・陸上編②17日(出)・水域編

時 午後2時～4時

図 小学生以上

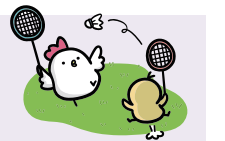
演 ①上遠岳彦(国際基督教大学講師)②南 佳典(玉川大学教授)

定 40人(多数抽選。市民優先) 図 1歳6カ月以上～就学前(定 申し込み順5人 日 7月29日(日)まで 保育オリエンテーション: 8月10日(出)午後1時30分～※親子で要出席) 日 7月9日(休)午前9時から受け付け



市民の広場

本欄は市民同士の交流を目的としています。掲載内容の確認や入会申込などは、直接問い合わせ先へ連絡してください。掲載を希望する方は、掲載基準を確認の上お申し込みください。掲載基準を満たさない場合や申し込みが多い場合、掲載できないことがあります。掲載内容の責任は主催者が負います。(広報課)



催し

■第24回コンパクトカメラ倶楽部写真展(人生のリハビリ)

日 7月11日(休)～15日(休)午前10時～午後5時(初日正午から)

所 文化会館たづくり2階 無料 図 鈴木 ☎080-6645-1258

■第45回 調布平和美術展 日 7月16日(休)～21日(日)午前10時～午後6時(初日午後1時から、最終日5時まで) 所 文化会館たづくり2階 無料 図 小松 ☎042-444-4825

■調布・狛江リウマチ友の会 日 7月25日(休)午後1時30分～3

時30分 所 総合福祉センター2階 費 200円(資料代) 図 大串 ☎042-499-2065

■文月寄席 日 7月28日(日)午後2時30分～(2時開場)

所 文化会館たづくり8階 無料 図 岡田 ☎090-3682-8302

Table with 7 columns: サークル名, 活動日時, 活動場所, 入会金, 会費, 問い合わせ, 備考. Rows include 杉森テニスクラブ, 調布市民合唱団, ナイス宿六会.

Advertisement for 'うな重 調布駅前店 新規OPEN'. Features images of food, a map, and contact information (TEL: 042-444-2788).

★講師や出演者の敬称を省略しています ★金額は税込です ★「全〇回」と表記している事業は全日程参加が原則です

戦争の悲惨さや平和の大切さについて、考えてみませんか



平和祈念事業



戦争の記憶が風化することのないよう、今ある平和の尊さを着実に次の世代へ引き継いでいくため、平和祈念事業を行います

作品募集

調布っ子“平和なまち”絵画コンテスト2024

平和首長会議が実施する「子どもたちによる“平和なまち”絵画コンテスト2024」へ応募する絵画を募集します。

対市内在住または在学で11月1日(金)時点で6～15歳の方

テーマ/私にとっての平和

規格/B4サイズ(257mm×364mm)、八つ切りまたはA3(297mm×420mm)サイズで、白色の画用紙を使用し、スキャンが可能な平面作品

応募作品から各部門4作品ずつ選定し、表彰式を実施。受賞作品は、平和首長会議事務局へ提出予定。詳細は市HP参照

応募申込書(市HPから印刷可)と作品を9月30日(月)(必着)までに〒182-8511市役所8階文化生涯学習課☎042-481-7139へ郵送または持参



調布っ子“平和なまち”絵画コンテスト2023 6歳～10歳の部 市長賞 白井美来さん



市HP

平和祈念情報誌

ピース・レターちょうふ

市の平和祈念事業や、イベントなどをまとめました。市内小・中学校に配布するほか、市内公共施設などに配架します。

図文化生涯学習課☎042-481-7139



市HP

寄付のお願い

調布市国際交流平和基金にご寄付を

市の国際交流事業と平和事業を推進するためにご協力をお願いします。

令和5年度の基金の活用例/平和派遣事業、平和祈念情報誌「ピース・レターちょうふ」作成など

ふるさと納税ポータルサイト「ふるさとチョイス」

から申し込み、または申込書(市HPから印刷可)

を直接、または郵送・FAXで〒182-8511市役所4階

管財課☎042-481-7173・FAX☎042-481-6454

図文化生涯学習課☎042-481-7139

防災行政無線

世界平和を願う黙とうにご協力を

中学生被爆地平和派遣事業に参加するピースメッセンジャーが、黙とうの呼びかけを行います。戦争で亡くなった方のご冥福と、世界の恒久平和の実現を祈念するためにご協力をお願いします。

①8月6日(火)午前8時15分

②9日(金)午前11時2分③15日(休)正午

緊急災害発生時などに中止する場合あり

図文化生涯学習課☎042-481-7139

ギャラリー展

神代村の疎開児童 ～先生へあてた手紙～

今から80年前の昭和19(1944)年、赤坂区(現在の港区)の学校から神代村(現在の調布市)に疎開児童がやって来ました。児童が生活や空襲の様子を書き記し、軍に召集された学校の先生に送った手紙を展示します。

期7月20日(出)～9月23日(休)

図郷土博物館2階ギャラリー

図郷土博物館☎042-481-7656



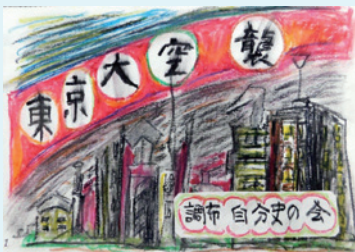
80年前の調布



疎開児童の手紙

戦争とは何かを伝える

北の杜PEACE FOR～市民が作った「東京大空襲」紙芝居と詩の朗読～



調布自分史の会製作紙芝居「東京大空襲」

調布自分史の会が製作した紙芝居を朗読の会トルヴェールが新たな形で表現します。戦時中の生活雑貨の資料(郷土博物館所蔵)も展示解説します。

期7月20日(出)午前11時～正午

図北部公民館第3学習室

朗読の会トルヴェール 図申し込み順40人

図期7月6日(出)午前10時から直接または電話で北部公民館

☎042-488-2698

見て感じる

調布市平和展

戦争による被害の実態や、次代を担う子どもたちの平和への想いなどを展示します。



戦争資料の千人針(上)、雑嚢(左)、水筒(右)(郷土博物館所蔵)

期8月6日(火)～12日(休)

時午前10時～午後6時

図文化会館たづくり2階南ギャラリー

◎被爆体験者講話

期8月12日(休)午前11時～正午

協力/調布市原爆被害者の会(調友会)

図内容が変更・中止となる場合あり。詳細は市HP参照

図文化生涯学習課☎042-481-7139



「空襲警報が鳴る中、学校から泣きながら家へ帰る」共同制作/小倉桂子(被爆体験者)・石原晴香(基町高等学校生徒)(広島平和記念資料館所蔵)

平和フェスティバル・講演と音楽のひととき

「平和の種をにぎりしめて」の著者・山花郁子とともに考える平和

期8月10日(出)午後1時30分～3時45分

図講演「平和の種をにぎりしめて～絵本が伝える平和」、クラシックミニコンサート、ダンス 図山花郁子(講演)、飯吉真子ファミリー(ミニコンサート)、市立第五中学校ボランティアダンス部(ダンス。希望者には午後1時からハンドマッサージ) 図申し込み順60人

図期7月6日(出)午前10時から直接または電話で西部公民館

☎042-484-2531



庭木1本から承ります!

お客様へのお約束

庭木1本より明瞭料金

トイレはお借りしません

お茶はご遠慮します

土日でもOKです

市報ちょうふをご覧の方に

生垣剪定 長さ1m 高さ2m

通常2,200円を

先着10名様(税込)

1,100円!

ガーデンエクスプレス 営業時間

調布支店 東京都調布市東つつじヶ丘1-1-13 9:00～17:00

03-6379-6353

その廃車 買い取ります

廃車ラボ

☎0120-114-161
042-444-7106

廃車に費用はかかりません!
古い車OK! 不自動車OK!

引き取り 廃車登録 税金手続き
●無料 ●無料 ●無料

廃車買取専門店 廃車ラボ
東京都調布市飛田給1-2-2-1階

市公式ホームページの広告主募集

掲載単位/1カ月(1日～末日)

掲載位置/市HPのトップページ下部

規格/GIFまたはJPEG形式、縦60ピクセル×横150ピクセル

広告料/1枠当たり1カ月3万円

締め切り/掲載希望月の前々月の末日

図申請書(広報課(市役所4階)で

配布、または市HPから印刷可)に必要

事項を記入し、〒182-8511市役所広報

課☎042-481-7302へ郵送または持参

第39回 調布花火 2024 9月21日(土)

開会式／午後6時(予定) 打ち上げ／午後6時15分～7時15分(予定) 場所／多摩川周辺 ※荒天中止

有料席で花火を楽しもう



例年30万人以上の人に観覧いただく調布花火。花火の観覧には、臨場感抜群の有料席がお勧めです。場所取りの心配がなく、見やすい席で、大迫力のきれいな花火を楽しみませんか。



大玉 50連発

匠の花火玉

ハナビ リュージュン

有料席 チケット 販売開始

有料席の市民先行販売・一般販売

- 市民先行販売 7月10日(水)午前10時～
- 一般販売 7月17日(水)午前10時～

購入方法 ※予約なしでも購入可

店舗

セブンイレブンのマルチコピー機から、キーワード検索に「調布花火」と入力してチケットを購入(発券手数料なし)



インターネット予約

セブンチケットから予約。予約後、セブンイレブンのレジで支払い・発券(システム利用料あり)



セブンチケット

その他

- 2歳以下のひざ上観覧無料。3歳以上はチケットが必要
- 有料席にはトイレを多めに設置
- 花火が中止の場合、チケットの払い戻しは購入した店舗でのみ可。払い戻しにはチケットが必要

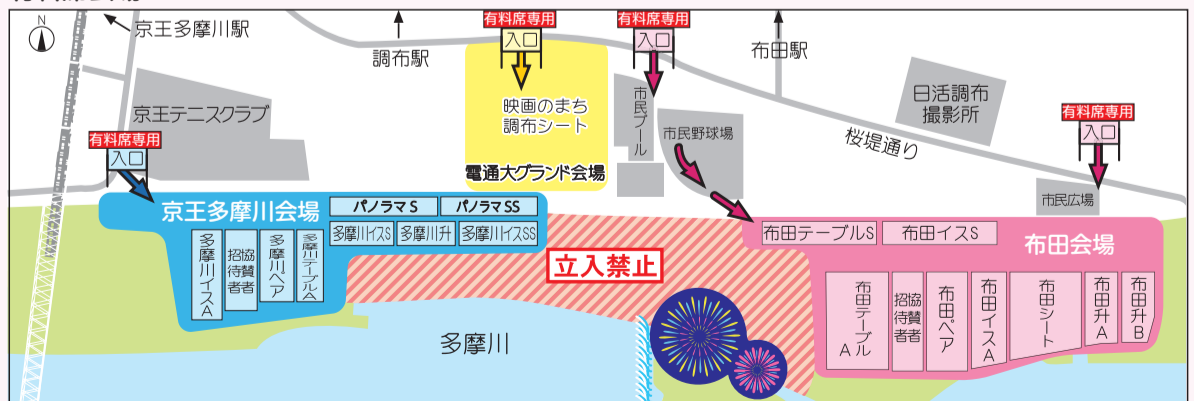
調布市花火実行委員会 ☎042-481-7311

席種・価格

会場	席名	定員	価格	最寄り駅
布田会場 (指定席)	土手上	布田テーブルS	4人 3万6000円	布田・調布
		布田イスS	1人 7000円	
	土手下	布田テーブルA	4人 3万2000円	
		布田ペア	2人 1万3000円	
		布田イスA	1人 6000円	
		布田シート	4人 2万1000円	
		布田升A	10人 6万5000円	
布田升B	10人 5万5000円			
京王多摩川会場 (指定席)	土手上	パノラマSS (New)	1人 7000円	京王多摩川・調布
		パノラマS (New)	1人 6500円	
	土手下	多摩川イスSS	1人 6500円	
		多摩川升	10人 6万円	
		多摩川イスS	1人 6000円	
		多摩川テーブルA	4人 3万円	
		多摩川ペア	2人 1万2000円	
		多摩川イスA	1人 5500円	
電通大グランド会場 (自由席)	映画のまち調布シート	1人 4500円	布田・調布	

※多摩川パノラマSS・S席は1人席を川下から川上に一列に配置した席です。

有料席会場MAP



調布市LINE公式アカウントで情報発信中

多くの方々に市政情報を届けるため、LINEでイベントに関する情報や防災・災害情報などを配信しています。

調布市と友だちになろう／右のQRコードを読み取るか、ホームページの検索バーで「調布市」と検索し、友だちに追加 広報課 ☎042-481-7301



調布市 LINE公式 アカウント