



市報

ちようふ

CONTENTS(主な内容)

保険年金課の国民健康保険に関する電話が自動音声案内に.....	4
ひとり親家庭・夏季集中相談.....	4
パリ2024オリンピック・パラリンピックが開幕.....	12
調布花火2024 有料席発売中.....	12

多文化共生って何？



国際交流センター(CIFA)「だっこらっこらぶ」に参加している外国人(学習者)とボランティアの皆さん

市内には約5100人の外国人が暮らし、街で外国人を見かける機会も多くなりました。異国の地で暮らすのは不安もあるはずですが、もし、言葉が通じない国で暮らすことになったら、あなたはどのようにしますか。同じ調布に住む一人として、多文化共生について考えてみませんか？

パラハートちようふ
つなげよう、ひろげよう、共に生きるまち

問国際交流センター(CIFA) ☎042-441-6195

(文化生涯学習課)

詳細は2・3面をご覧ください➡

手をつなぐ樹 446

国情ははたして

初めてフランスに住んだ20代後半の頃、同年代のフランス人に、フランス社会において家柄に基づく階層を意識するかと問うたことがある。回答は、「現代の日常生活ではあまり意識しない。ただ、結婚するときには少し考える」だった。45年ほど前のことだ。

爾来私は、欧州各国においては、王政の継続にかかわらず、歴史的な階級意識が日本より多少色濃く残存しているとの印象を持ち続けてきた。そして今一つの系譜に連なるというような出自の問題ではなく、特定の高等教育ルートを経た人間が特権階級的に一国の政治・経済の中枢を独占するという強固な閉鎖性。フランスにおけるエナルク(註1)や英国におけるオックスブリッジ(註2)などがその象徴的存在だ。

そして、学業において幼少時から極めて限られたエリート養成ルートを進められたエリートは、通常家庭には高い経済力が求められると言われている。そのような社会の在り方については、是正が必要だとする一定の意見が常に存在したものの、国を挙げての抜本的な改革案が提示されてきたわけではない。

調布市報

長友貴樹

(註1) フランスのENA(国立行政学院)の卒業生の呼称。ENAは、大学の上位に位置するグランゼコール(高等教育機関)の一つであるエリート官僚養成校。大学院大学に相当する。近年閉鎖的なエリート主義に対する国民の反感が強まり、自身もエナルクであるマクロン大統領により廃校とされ、2022年に新機関に統合された。(註2) オックスフォード大学とケンブリッジ大学の併称。政界、法曹界、経済界に占める卒業生の割合が高く、英国におけるエリートの代名詞。

多文化共生って何？

市は、国際交流センターや関係機関などとの連携のもと、国籍や民族などの異なる人々が、互いの文化の違いを認め合いながら、地域で共に暮らしていくことができる多文化共生の地域づくりを推進しています。今回は、調布市と連携して外国人を支援する「国際交流センター」をご紹介します。



外国人のための暮らしのガイドブックも配布しています。



国際交流センター HP

Center for International Friendship and Amity 国際交流センター(CIFA)

国際交流センターは、地域社会の構成員として市内に住む外国人を支援するとともに、地域の多文化共生の実現に取り組んでいます。外国人が日本語を学ぶ機会を提供するほか、パーティーやバスツアーなどのイベントを開催するなど、さまざまな活動を行っています。

毎月・火・土曜日 (午前8時30分～午後5時)
水・木・金曜日 (午前8時30分～午後8時30分)
〒文化会館たづくり9階
☎042-441-6195
(日曜日、祝日、たづくり休館日を除く)



日本語を学びたい

外国人の日本語学習支援

ボランティアとマンツーマンで学べる日本語教室や、日本語の理解がむずかしい子どもに向けた教室など、子どもから大人まで日本語を学ぶことができます。

子育て中の親が日本語を学べる

だっこらっこらぶ

赤ちゃんや小さな子どもの子育てのため、家にもりがちな外国人が気軽に参加でき、日本語を学びながら仲間作りができる場です。日本の文化・年中行事や子育て情報も紹介し、外国人親子の社会参加の助けを行っています。



外国人が理解できるように丁寧に教えます。



母親が学習に集中できるようにボランティアが子どもと一緒に遊びます。



だっこらっこらぶの様子

日本語や表現などをゲームを通して学んだり、日本の文化を伝えるために毎回、工夫をこらした内容で楽しめます。



七夕の飾り付けをします。



できました！

困っている人、相談したい人

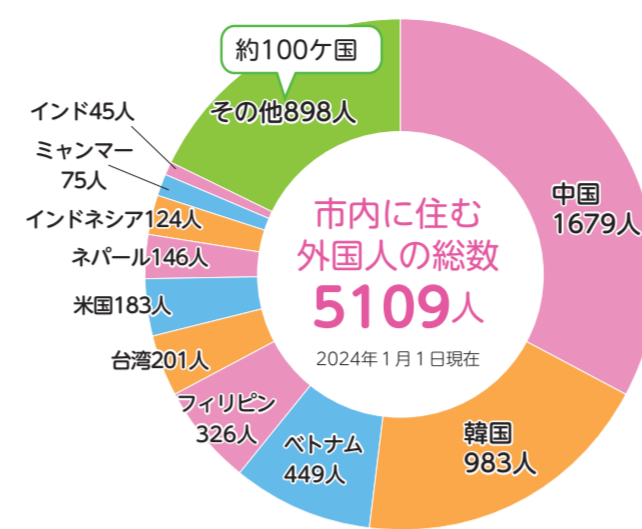
相談事業

市内で生活している外国人が地域で安心して暮らせるよう、さまざまな相談の受け付けをして、専門機関や関連団体などにつないでいます。家族や子どものことなど困ったことがある外国人の皆さんが気軽に相談できます。

さまざまな国の文化を学びたい

交流サロン

外国人と日本人が、さまざまなイベントなどを通して交流し、お互いに理解を深めるために実施しています。それぞれの文化や料理の紹介を通しての交流、さらに野外でのお花見や初詣、防災体験などを行っています。



市ホームページは「やさしい日本語」に変換できます

外国人にも伝わりやすく情報を提供するため、市公式ホームページでは、やさしい日本語化支援ツール「伝えるウェブ」を導入しています。

利用方法
市ホームページの右上にある「Foreign Language」の「やさしい日本語」をクリックすると、わかりやすい日本語に変わります。

☎042-481-7301

※やさしい日本語とは、難しい言葉を言い換えた、わかりやすい日本語のことです。

国際交流センター(CIFA)を利用している外国人の方に聞きました

ヴァンチェンツァさん (スイス出身)

ー調布市の暮らしの中で今までに驚いたこと困ったことは
妊婦が使える行政サービスの多さに驚いています。2歳の娘と一緒に日本語を勉強できるCIFAの取り組みに感謝しています。最近、私になるのは、公園などの遊び場にごみ捨て禁止の標識があっても、タバコやごみを見つけたことがよくあることです。

ー困ったことがある時、誰に相談していますか
夫によく話を聞いてもらっています。子育てに関する情報が必要な時は、近くの児童館に行って相談しています。

ー日本人にどんな風に接してもらえたらうれしいですか
いつも日本人は、本当に気持ちよく接してくれます。私がスイス出身だと言うと驚きますが、スイスについて非常に興味をもってくれる方が多いです。日本語を理解できない時は、ゆっくり話してくれたり、より簡潔に話そうとしてくれるので、いつも感謝しています。



トアンさん(ベトナム出身)

ー調布市の暮らしの中で今までに驚いたこと困ったことは
調布は電車まで新宿まで近く、どこへでも行きやすいのでとても便利ですが、保育園と学童に入るのがとても厳しいと感じています。友だちの子どもが保育園に入れなかったため、その友だちは会社復帰できませんでしたし、私の次女が生まれた時は長女が学童に入れませんでした。

ー困ったことがある時、誰に相談していますか
まず日本人の友だちに相談し、難しいことはCIFAに相談します。特に、CIFAでは「外国人のための無料専門家相談会」を実施しています。相談会で専門家のアドバイスをしてもらえるので、とても役に立つと思います。そして、法律関係のことは市役所に行って相談しています。

ー市にどんなサポートがあったらうれしいですか
保育園に入れないと子どもは自宅にいることが多くなるため、テレビを見てしまう時間が増えてしまいます。子どもたちの成長のためには、保育園や学童での子ども同士のコミュニケーションが必要だと思います。保育園などを増やし、親が安心して仕事ができるような環境を整えてほしいです。授乳室や赤ちゃんの遊び場所も増えたら嬉しいです。



だっこらっこらぶで日本語の勉強をしています。

クラティラカさん(スリランカ出身)

困ったことがある時は、CIFAに相談しています。



国際交流センター(CIFA)のだっこらっこらぶのボランティアに聞きました

外国人と交流したいと考えていた時に、ホームページで見つけて始めました。外国人(学習者)が、日常生活の中で学んだことを使ったり、この場で知り合った人たちとつながっていく様子に出会うと嬉しいです。

以前、子どもの同級生の外国人が、配布されたお知らせを読めなくて困っている時に教えてあげたことをきっかけに、日本で暮らす外国人も安心して暮らせる助けをしたいと考えました。子育て中は身近に声をかけてくれる人がいると安心ですね。

言語に興味があり、日本語の学習支援がたくて子育ての合間に始めました。だっこらっこらぶの活動はとても楽しく外国人(学習者)に教えることで逆に勉強させてもらっていると感じています。



ボランティア募集

国際交流センター(CIFA)では、イベントの企画・運営や日本語ボランティアなど一緒に活動できる方を随時募集しています。※ボランティア活動に参加するには、会員登録(年会費2000円)が必要です



見学もOK

パラハートちようふ
つなげよう、ひろげよう、共に生きるまち

TOPICS トピックス

各手当の受給者は手続きを

「児童扶養手当」 「ひとり親家庭等医療費助成制度」 「特別児童扶養手当」 現況届の提出

対象者には7月下旬に現況届を郵送します。継続して受給するには、更新手続きが必要です。提出がない場合、手当・医療費助成が受けられなくなります。

※支給停止中の方も提出が必要。児童扶養手当を受給してから5年などの要件に該当する方は、一部支給停止適用除外事由届の提出も必要(対象者に別途書類を郵送)

◎現況届の提出が必要な方

児童扶養手当 ひとり親家庭とそれに準ずる家庭	児童扶養手当の受給資格者(手当が全額支給停止の方を含む)	受付期間 8月1日(木)～10日(出) (3日(出)・4日(日)を除く) 受付時間延長/2日(金) 午後7時30分まで 休日窓口/10日(出) 午前9時～午後5時15分	受付方法 持参 または 郵送
ひとり親家庭等医療費助成制度 ひとり親家庭とそれに準ずる家庭	ひとり親家庭等医療費助成の医療証の交付を受けている方		
特別児童扶養手当 障害のある20歳未満の児童を扶養する家庭	特別児童扶養手当の受給資格者	受付期間 8月1日(木)～16日(金) (土・日曜日、祝日を除く)	

調子ども家庭課(市役所3階) ☎042-481-7093

子育て世帯向けエネルギー・食料品価格等物価高騰対策支援給付金

(令和6年度新たに住民税非課税等となった子育て世帯分)

物価高騰により家計に影響が生じている住民税非課税などの子育て世帯に対して給付金を支給します。

令和5年度に給付した給付金の対象世帯以外で、令和6年6月3日(基準日)時点で市内に住民登録があり、令和6年度住民税非課税・均等割のみの課税世帯※世帯全員が、住民税が課税されている親族などの扶養を受けている場合は対象外

支給額/18歳以下の児童1人当たり5万円

支給時期・方法/対象となり得る世帯に後日発送

締め切り/10月31日(木)(必着)

調布市物価高騰支援給付金コールセンター ☎0120-700-143 (平日午前9時～午後5時) (物価高騰対策支援給付金担当)

西調布駅周辺地区まちづくりと調布都市計画道路3・4・31号西調布南口線に関するオープンハウス

検討状況について、パネルを用いて説明し、職員が対面形式で意見を伺います。

8月2日(金)午後6時～8時、3日(土)午前10時～正午

上石原ふれあいの家 当日直接会場へ 入退場自由

まちづくり推進課 ☎042-481-7444・7587

ひとり親家庭・夏季集中相談

家事や育児の困りごと、子どもの将来の学費のことなど生活全般の相談ができます。

8月1日(木)～10日(出)(3日(出)・4日(日)を除く) 無料

①少人数の就労セミナー(グループワーク)

8月2日(金)・語り合おう「人間関係が今よりちょっと楽になる考え方のコツ」、6日(火)・コラージュを作ろう「忙しい日常から少し離れて、自分のことを考えてみよう」

午後2時～4時

②無料弁護士相談

養育費や親子交流について個別に専門家に相談できます。

8月10日(土)午前9時30分～午後4時20分

①②共に

申し込み順①各日4人②7枠

7月29日(月)午前9時から電話で子ども家庭課 ☎042-481-7095

令和6年7月7日執行 東京都知事選挙の結果

調布市の有権者数/19万7547人

調布市の投票者数/12万6144人

調布市の投票率/63.86%

調布市の候補者別得票数/市参照

選挙管理委員会事務局 ☎042-481-7381



市HP

審議会等の会議の傍聴

※車いすや手話通訳を希望する場合は要事前相談

第2回子ども・子育て会議

7月26日(金)午後6時30分～8時30分(受付6時～)(予定)

文化会館たづくり西館3階健康増進室 当日先着6人

子ども政策課 ☎042-481-7757

教科用図書を選挙する調布市教育委員会臨時会

令和7～10年度に市立中学校で使用される教科用図書と令和7年度に市立小・中学校特別支援学級で使用される教科用図書の採択を行います。

7月31日(火)～8月2日(金)※審議状況により、2日は開催しない場合あり

午前9時30分～(受付9時15分～) グリーンホール小ホール

当日先着100人 手話通訳・要約筆記を希望する場合は7月26日(金)午後4時までにFAX・Eメールで申し込み

教育総務課 ☎042-481-7465・☎042-481-6466

soumu@city.chofu.lg.jp

第1回国民健康保険運営協議会

8月7日(水)午後2時～(受付1時40分～55分)

文化会館たづくり西館3階健康増進室 当日先着3人

保険年金課 ☎042-481-7052

保険年金課の国民健康保険に関する電話が自動音声案内に

曜日や時間を気にすることなく携帯電話から電話すると、必要な情報をSMS(ショートメッセージサービス)で受信できます。

※市役所に行かなくても携帯電話でできる国民健康保険の手続きあり

手順1/☎050-1720-3706に電話を掛ける

手順2/アナウンスに従い該当する番号を押す

手順3/携帯電話でSMS受信を希望する方:携帯電話にSMSで届いたURLをタップすると必要な情報へ(365日24時間電話につながります)

※メッセージアプリの設定によっては、SMSで受信したURLが開かない場合あり

固定電話の方や直接職員と話したい方:平日午前8時30分～午後5時に連絡(電話が混み合っている場合は順番につながります)

開始日/7月19日

保険年金課(国民健康保険担当) ☎050-1720-3706

退職した場合は国民健康保険と国民年金の手続きを



市HP・日本年金機構HP

- ①オンライン手続き 国民健康保険・国民年金/マイナンバーカードを利用してマイナポータルから手続き可。詳細は市と日本年金機構HP参照
②郵送手続き 国民健康保険/異動届(市から印刷可)と、加入していた健康保険をやめた日付が分かる証明書(資格喪失証明書など)の写しを保険年金課へ
③窓口での手続き 国民健康保険/加入していた健康保険をやめた日付が分かる証明書、来庁者の顔写真付きの本人確認書類、国民健康保険に加入する方全員のマイナンバーが分かるものを持参し、保険年金課(市役所2階)へ
④～⑥共に 退職し社会保険資格を喪失した方(扶養されていた配偶者を含む)。国民年金は20歳以上60歳未満の方
国民健康保険: 保険年金課 ☎050-1720-3706
国民年金: 保険年金課 ☎042-481-7062、日本年金機構府中年金事務所国民年金第1課 ☎042-361-1011

スポーツ

調和小プール 8月の休館日



市HP

休館日/13日(火)・26日(月) 詳細は市で要確認
調和小プール受付 ☎042-485-5631 (スポーツ振興課)

スポーツ協会 ☎042-481-6221 専用あり
〒182-0011 深大寺北町2-1-65 総合体育館内

※持ち物などの詳細はスポーツ協会参照
スポーツ協会HP

- 令和6年度リフレッシュ体操スクール(第2期) 9~12月 締め切り/7月30日(火)(必着)
第64回市民スポーツ大会
水泳競技 8月25日(日)午前10時~
総合体育館屋内プール 市内在住・在勤・在学の小学生以上(1人2種目まで)
50m自由形・背泳ぎ・平泳ぎ・バタフライ
種目/A小学1・2年生B3・4年生C5・6年生D中学生E15~18歳(中学生除く)F18~29歳(高校生除く)G30~39歳H40~49歳I50~59歳J60~69歳K70~79歳L80歳以上※全て男女別。年齢は令和6年8月25日現在 無料 申込書(スポーツ協会・スポーツ振興課(市役所8階)で配布。または、スポーツ協会から印刷可)を8月10日(土)午後5時までにスポーツ協会へ提出
卓球競技 混合団体戦 9月15日(日) 総合体育館
市内在住・在勤・在学または調布市卓球連盟登録者
種目/混合団体戦(6人編成の混合3ダブルス)
費1チーム600円 申込書または封書にチーム名、責任者名、連絡先、選手名を明記し、8月20日(火)までに〒182-0026小島町3-52-66橋方 調布市卓球連盟「第64回調布市民スポーツ大会」行へ申し込み
参加者はゼッケン着用必須(縦18cm×横25cm)
ママフィット 8月26日(月)午後1時20分~2時10分

- 親子ピクス 8月26日(月)午後2時30分~3時20分
A共 9月4日~10月23日の毎週水曜日(9月25日を除く)
水曜日ジュニアスイミングスクール 9月4日(水)・18日(水)、10月2日(水)・16日(水)・30日(水) 午後4時30分~5時50分
わんぱく親子体操 9月7日~10月19日の毎週土曜日 午前10時45分~11時35分
緑ヶ丘ジュニアテニススクール 9月8日~10月13日の毎週日曜日(雨天時予備日:10月20日・27日、11月3日) 午前10時~11時45分(正午解散)
ジャクパススポーツスクール 9月11日~10月23日の毎週水曜日 ①年少クラス:午後3時~3時40分②年中・年長クラス:3時50分~4時35分③小学生クラス:4時45分~5時45分
土曜日ジュニアスイミングスクール 9月14日~10月26日の毎週土曜日 1クラス:午後1時30分~3時、2クラス:3時30分~5時
A~G共に 所Aふじみ交流プラザ1階集会室(BRANCH調布1階) CDEFG総合体育館E市民緑ヶ丘テニスコート
7月30日(火)までにスポーツ協会から申し込み
各プログラムの対象・定員・費用・持ち物など詳細はスポーツ協会で要確認
1初心者スイミングスクール 9月4日~10月16日の毎週水曜日 午前10時30分~正午 20人(多数抽選) 費3500円(初回持参)
2卓球スクール 9月6日~10月11日の毎週金曜日 午前9時30分~11時30分 40人(多数抽選) 費3000円
12共に 所総合体育館 市内在住・在勤・在学の15歳以上(中学生を除く) 申込書(スポーツ協会)から申し込み、または、往復はがき(1枚1プログラム)にプログラム名、住所、氏名(ふりがな)、(西暦で)生年月日、年齢、性別、電話番号を明記し、7月30日(火)(必着)までにスポーツ協会へ(連記不可)

総合体育館のプログラム

- 【8月の休館日】休館日/8月5日(月)・19日(月)
【8月の当日申込プログラム】
1ビギナーズエアロ 毎週火曜日 午後1時45分~2時45分
2転倒予防のための体操 毎週木曜日 午後0時15分~1時30分
3ファットバーニングエアロビクス 毎週金曜日 午後7時~8時
4フィットボクシング60 毎週土曜日 午前9時20分~10時20分
5エンジョイアクア 毎週火・金曜日 午後2時30分~3時30分
6水中ウォーキング 毎週月・水・木曜日(8月5日・19日を除く) 午前9時20分~9時50分
7水中運動 毎週水曜日 午後2時~3時
8ヌードルトレーニング 毎週金曜日 午前9時10分~9時55分
9スイム練習会 8月26日(月)午後7時~8時
10中上級スイミングスクール 毎週水曜日 午後7時~8時30分
1~10共に 当日直接会場へ



スポーツ協会HP

健康

食事なんでも相談室(栄養相談)

8月7日(水) ①午後1時15分~1時45分②2時~2時30分③2時45分~3時15分 文化会館たづくり

西館保健センター1階 各回申し込み順2人
医療機関で治療中の方は要問い合わせ
☎☎電話で健康推進課 ☎042-441-6100

募集

広告主



市HP

- ごみ対策課広報誌「ザ・リサイクル」
ごみに関する情報を掲載した広報誌「ザ・リサイクル」に広告を掲載しませんか。
規格/タブロイド判(二つ折り時D4判)、4ページ
発行部数/1回12万7000部(令和6年度)
配布方法/市内全戸配布 広告の規格・掲載料・申込方法などは、市またはごみ対策課へ要確認
ごみ対策課 ☎042-306-8781
令和7年度版ごみリサイクルカレンダー
ごみ収集日程や分別方法などを記載したカレンダー(カラー印刷)で、令和7年1~2月上旬に市内全戸に配布します。転入者には転入手続き時に配布します。
広告の大きさ/おおむね縦28ミリ、横125ミリ
広告料/1枠5万円(デザイン・版の製作は、広告主が行うこと) 募集枠数/12枠
掲載順位/原則、申し込み順※詳細は市参照
申込書(市から印刷可)などを7月24日(水)~8月7日(水)に市役所2階ごみ対策課窓口 ☎042-306-8781へ持参(郵送不可)。その後、審査の上決定

採用情報

※履歴書などの提出が必要です。
詳細は市参照



市HP

令和6年度会計年度任用職員

- 学校給食調理専門員
業務内容/市立小学校での学校給食調理
勤務形態/年192日 午前8時15分~午後5時
資格など/調理師免許所持者または調理業務経験者
時給/1320円※別途期末手当、勤勉手当、交通費支給
雇用期間/令和7年3月31日(月) 募集人数/若干名
申込書(教育総務課(教育会館4階)で配布または市から印刷可)を〒182-0026小島町2-36-1 教育会館教育総務課 ☎042-481-7145へ簡易書留で郵送または本人が直接持参(平日のみ)

ボランティア

高齢・障害者生活支援有償ボランティア募集説明会



専用フォーム

8月24日(土)午前10時~11時30分
参加できない場合は個別に対応可
申込専用フォームまたは電話で(公財)調布ゆうあい福祉公社 ☎042-481-7711

仕事・創業

無料でできる職業適性検査



ちょうふ若者サポートステーションHP

自分の「興味のあること」「自信のあること」などを知り、自己理解を深める手助けをします。
8月5日(月)・26日(月) 午前10時~正午
ちょうふ若者サポートステーション 15~49歳で就労(アルバイト含む)・就学していない方
ちょうふ若者サポートステーションまたは、電話で初回相談を予約
ちょうふ若者サポートステーション ☎042-444-7975 (産業振興課)

シルバー人材センター 入会説明会

シルバー人材センターHP



日 8月8日(休)午前9時30分～(要事前予約)
市内在住の60歳以上 会費1000円(入会する方のみ) オンラインでの入会説明もあり
所 調布市シルバー人材センター(小島町3-87-4) ☎042-487-9375

産業労働支援センター 専用あり

〒182-0022国領町2-5-15市民プラザあくろす3階 ☎042-443-1217・F042-443-1218
E industry@chofu-across.jp

A シニアの起業相談会

日 7月29日(月)午前9時～午後4時(正午～午後1時を除く)

B 創業経営相談会

日 ①8月7日(休)②14日(休)③21日(休)④28日(休)

時 ①②午前9時～午後1時③④4時～8時

相談時間/1人50分

C 融資相談会

日 8月8日(休)午前10時～午後4時(正午～午後1時を除く) 相談時間/1人50分

D 事業者向け税務相談会

日 8月13日(休)午後1時～4時 相談時間/1人50分

A～D共に

所 産業労働支援センター

定 申し込み順 A 6人 B 4人 C 5人 D 3人 費 無料

E 実践ネットショップセミナー2024

日 8月31日(出)午後1時～4時30分(受付0時30分～)
所 市民プラザあくろす3階研修室3 ネットショップ店長、ネットショップの開店を考えている方
内 ネットショップの最新動向やスマートフォンでの写真撮影テクニックの実践的指導 定 申し込み順12人
費 500円 持 スマートフォン、撮影対象商品(手作り作品や販売商品など) 日 7月22日(月)から受け付け

A～E共に

申 産業労働支援センター または電話、FAX、Eメールで申し込み

官公所だより

令和6年度中学校卒業程度認定試験

試験日/10月17日(休)

所 東京都教職員研修センター(文京区本郷1-3-3)
受験資格/①～④のいずれかに該当する方①就学義務猶予免除者または就学義務猶予免除者であった方で、令和7年3月31日時点で満15歳以上②保護者が就学させる義務の猶予または免除を受けず、かつ令和7年3月31日までに満15歳になる方で、その年度の終わりに中学校を卒業できない(④を除く)と見込まれることについてやむを得ない事由があると文部科学大臣が認めた方③令和7年3月31日までに満16歳以上になる(①④を除く)④日本の国籍がなく、令和7年3月31日時点で満15歳以上 願書受付/8月30日(金)(消印有効)までに〒100-8959千代田区霞が関3-2-2 文部科学省生涯学習推進課認定試験第二係

詳細は問い合わせ、または文部科学省参照

所 東京都教育庁地域教育支援部義務教育課小中学校担当 ☎03-5000-3248 (学務課)



その他のお知らせ

食べて測って集って地域の健康増進拠点「深」(JIN)オープン

無料のデジタル健康器具類による測定やスマホ相談に加え、古代小麦と縄文酵母を使用したパンやこまき農園の朝採れ野菜を販売します。

日 火～金曜日 時 午前10時～午後4時

所 深大寺東町6-27-28

調 深" (JIN) ☎080-4738-8189 (高齢者支援室)

京王閣競輪開催日

(★本場ナイター開催。無印は場外のみ)

《7月の開催日》

25日(休)・26日(金)・27日(出)・28日(日)

《8月の開催日》

13日(休)・14日(休)・15日(休)・16日(金)・17日(出)・18日(日)・24日(出)・★25日(日)・★26日(月)・★27日(火)

所 東京都十一市競輪事業組合 ☎042-489-1311

(財政課)

公共施設を学習室として開放

一部のコミュニティ施設で、集会室を学習室として開放します。

日 7月29日(月)～8月31日(出)※休館日を除く 時 午後5時30分～9時※中学生は8時まで 所 染地地域福祉センター第4集会室、ふじみ交流プラザ第3集会室

対 中学・高校・大学生 日 当日直接各施設へ

調 協働推進課 ☎042-481-7122

八ヶ岳少年自然の家

8月1日(休)から新規予約受付

区分	新規予約受け付け分
市内青少年団体 (おおむね20歳未満の者で構成する10人以上の団体)	令和7年2月利用分
市内個人 (市内在住・在勤・在学) ※青少年団体以外の団体を含む	11月利用分

※連泊時は1泊目の属する月が基準

調 電話またはFAXで八ヶ岳少年自然の家(山梨県北杜市高根町清里3545-1) ☎0551-48-2014(平日午前9時～午後5時)・F0551-48-4358※個人利用のみ八ヶ岳少年自然の家から申し込み可(社会教育課)

8月の女性のための相談実施日

男女共同参画推進センターHP

◎女性の生きかた相談

面接相談(予約制) / 日 8月5日(月)午後4時～7時50分、8月1日(休)・8日(休)・9日(金)・15日(休)・22日(休)・23日(金)・29日(休)午前10時～午後3時50分

電話相談/専用電話 ☎042-443-1233

日 8月1日(休)・8日(休)・15日(休)午前10時～午後3時30分

分(正午～午後1時は除く)

◎女性のための法律相談 日 8月13日(休)・20日(休)午前10時～午後0時15分、8月27日(休)午後4時10分～7時

◎働く女性の人生相談

日 8月14日(休)午後4時～7時50分

◎女性のための仕事&生活サポート相談

日 8月16日(金)午前10時～午後3時50分

◎女性のヘルスケア相談

日 8月28日(休)午後1時55分～4時5分

費 無料 日 相談日時は変更の場合あり

調 電話またはEメールで多様性社会・男女共同参画推進課 ☎042-443-1213・E danjyo@city.chofu.lg.jp

イベントのお知らせ

深大寺夕涼み謎解き2024

深大寺そば組合HP



期 8月31日(出)まで 所 深大寺周辺

内 全ての謎を解き明かした方には、深大寺そば組合加盟店で使用できる200円券をプレゼント(先着1000人)。浴衣での来場者にも100円券プレゼント(先着500人)。(各割引券有効期限 9月23日(休) 費 無料)

日 イベントで使用する問題用紙は、深大寺そば組合加盟店と深大寺観光案内所(午前10時～午後3時 月曜日定休(祝日の場合は翌平日))などで配布。詳細は、深大寺そば組合参照

調 深大寺そば組合 ☎080-3732-7156 (産業振興課)



受付中

映画のまち調布

第7回 日本映画人気投票

映画のまち調布
シネマフェスティバルHP



「映画のまち調布 シネマフェスティバル2025」の上映作品と映画賞「第7回映画のまち調布賞」の作品賞と技術部門5賞(撮影・照明・録音・美術・編集)のノミネート作品を決定します。

投票した方の中から抽選で、イオンシネマ映画鑑賞券や映画関連グッズなどが当たるキャンペーンを実施中です。

日 9月1日(日)まで

対 市内在住・在勤・在学の方、イオンシネマシアタス調布の来場者

対 象 作品 / 令和5年9月1日～令和6年8月31日に国内の商業映画劇場で、有料で初公開された日本映画

投 票 方 法 / インターネット投票、投票箱設置会場(市役所、文化会館たづくり、トリエ京王調布C館ほか)で投票用紙による投票

詳 細 は 映画のまち調布シネマフェスティバル参照
調 布 市 文 化 ・ コ ミ ュ ニ テ ィ 振 興 財 団
☎042-441-6150 (文化生涯学習課)

相続税専門

相続税申告・農地の相続・事業承継
生前贈与・遺言書・遺産分割協議書

早川淳一税理士事務所

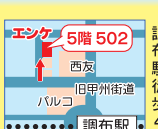
豊富な経験と実績

親切丁寧がモットー

土日祝日予約相談可

お問い合わせ 調布市小島町1-11-6 エンケ502

☎042-426-4568



広告の欄

掲載の申し込み/(特非)調布市地域情報化コンソーシアム(CLIC)(広告代理店、小島町2-40-10CFビル2階) ☎042-487-4282
E shihou@chofu.com
広告料/1号・2号:1枠3万円、3号(オビ):1枠1万5000円(前払。デザイン・版の制作費・消費税広告主負担)
※広告料収入は市報ちょうふの印刷製本費用の一部に充当しています(広報課)

調布で30年の実績
調布南法律事務所
弁護士 中山忠男
調布駅 中央口3分
弁護士 三木昭子
民事法律相談
初回(30分)無料。
土・日の相談も可
電話予約
☎(042) 499-2800(代)
調布市布田4丁目18-1 ハラビル3階

地域密着がモットーです
“タクシー”のご利用は
安心・安全な
イースタンタクシー
= EM無線コールセンター =
☎042-486-9311
乗務員募集中
イースタンモーターズ調布株式会社
お問い合わせ ☎042-442-1491
調布市深大寺北町6-6-9 http://www.eastern-group.co.jp

●家屋の取り壊しなどを行った方へ 家屋の取り壊しや用途の変更(店舗だったものを居宅として使用するなど)を行った場合は、固定資産税の金額などが変更となるためご連絡ください。なお、取り壊し年内に滅失登記をした場合は連絡不要です。

クリーンプラザふじみ 夏休み施設見学会



7月25日(休)・30日(火)、8月8日(休)・15日(休)・22日(休)※荒天中止(電話・☎で要確認) ☎午前10時～(1時間30分程度) ☎クリーンプラザふじみ(深大寺東町7-50-30) ☎ごみ焼却場の見学、ごみ収集車の実演、エントツくん塗り絵・クラフト ☎当日午前9時45分までに直接会場へ ☎平日午前9時～正午、午後1時～4時は予約なしでの見学が可能 ☎ふじみ衛生組合見学担当☎042-482-0781

調布銀座商栄会協同組合 納涼夕市

7月26日(金)・27日(土)午後5時～8時(27日(土)は9時まで) ☎調布銀座ゆうゆうロード ☎縁日、大道芸、サンバパレード(27日(土)のみ)ほか ☎調布銀座商栄会協同組合事務所☎042-481-1170 (産業振興課)

生涯学習サークル体験事業 簿記研究会

①7月28日(日)②8月4日(日)③11日(祝)④18日(日)※2級は①③のみ ☎午後1時～2時30分(3級)、3時～4時30分(2級) ☎市民プラザあくろす2階はばたき ☎初心者、経験者 ☎各日申し込み順各3人 ☎体験2回まで無料 ☎筆記用具、電卓 ☎各実施の2日前までに生涯学習情報コーナー☎042-441-6155 (文化生涯学習課)

調布クレストンホテルチャリティーカレー &福祉作業所販売会

8月3日(土)午前11時30分～午後2時(売り切れ次第終了) ☎調布クレストンホテル(調布パルコ8階) ☎チャリティーカレーの提供(限定200食。午前10時～整理券配布)、手作り製品(お菓子、手工芸品など)の販売 ☎希望の家☎042-481-7700 (社会福祉協議会)

クリーンセンター 見学会



8月9日(金)・19日(月) ☎午後1時～4時(予定) ☎クリーンセンター(野水2-1-1) ☎多摩地域在住・在学の子どもと保護者 ☎ビン・カン・粗大ごみの処理の見学、小型家電の解体体験など ☎各日10人程度(多数抽選) ☎100円 ☎TAMA-3Rフォーラム2024実行委員会☎から申し込み ☎詳細はTAMA-3Rフォーラム2024実行委員会☎参照 ☎ごみ対策課☎042-306-8781

ごみ探検隊

焼却施設と最終処分場を見学します。
8月20日(火)・21日(水)※雨天決行 ☎午前8時30分～午後5時15分(予定) ☎午前：クリーンプラザふじみ(ごみ焼却施設)、午後：二ツ塚処分場(東京都西多摩郡日の出町大字大久野7642番地) ☎集合時間・場所／8時20分・文化会館たづくり北側道路 ☎市内在住・在学の小学生と保護者 ☎各日申し込み順15組 ☎無料※昼食代自己負担 ☎8月2日(金)までに電話でごみ対策課☎042-306-8200

映画「カラコエの花」上映会と トークタイム



LGBTの級友とその周りの高校生たちに焦点を当てた映画の鑑賞後、「性と生」の授業を担当する現役高校教員のファシリテートで、日頃感じていることなどをシェアし、みんなで考えます。
8月22日(土)午後7時～8時30分 ☎市民プラザあくろす3階ホール1・2 ☎荻野雄飛(高校教諭) ☎申し込み順30人 ☎無料 ☎1歳～就学前(7月22日(月)～8月14日(水)) ☎7月22日(月)午前9時から申し込みフォームから申し込み、または電話で男女共同参画推進センター

☎042-443-1213(多様性社会・男女共同参画推進課)

Aアフラック スクエアビル見学会



8月26日(月)午前10時～11時 ☎アフラックスクエアビル(小島町2-33-2) ☎集合時間・場所／9時50分・南側1階入口 ☎市内在住・在学の小学4年生～中学生(小学生は要保護者同伴) ☎普段は入れないオフィスビルの裏側に潜入!環境問題や防災に積極的に取り組んでいる同社を見学し、私たちができることを学ぶ ☎15人(多数抽選)

B夏休みに学ぼう!カードゲームで楽しく学 ぶ～エコ・クッキング～

8月28日(水)午前10時～11時 ☎染地ふれあいの家大集会室(染地3-8-26 多摩川自然情報館1階) ☎集合時間／9時50分 ☎市内在住・在学の小学生(低学年は要保護者同伴) ☎20人(多数抽選)
A・B共に ☎無料 ☎8月8日(休)までに申し込みフォームから申し込み※抽選結果は8月14日(水)までにEメールで通知 ☎環境政策課☎042-481-7086



ゲゲゲ忍2024開催決定! ～水木マンガの生まれた街 調布～



調布市名誉市民・水木しげるさんの命日である11月30日の「ゲゲゲ忍」を中心に、さまざまなイベントを開催します。
11月22日(金)～12月1日(日) ☎市内各所 ☎ゲゲゲのスタンプラリー、ゲゲゲ横丁・ゲゲゲの森、アニメ特別上映会、ゲゲゲ忍コスプレイベント「調布ブリガドーン計画」、献花台の設置など(予定)。詳細は市☎などで随時お知らせ ☎産業振興課☎042-481-7183



©水木プロ ©映画「鬼太郎誕生ゲゲゲの謎」製作委員会

8月の主な行事予定

味の素スタジアム★武蔵野の森総合スポーツプラザ

★味の素スタジアム

7日(火) 東京ヴェルディ vs サンフレッチェ広島(明治安田J1リーグ第25節) 午後7時キックオフ ☎東京ヴェルディ ☎03-3512-1969
11日(祝) FC東京 vs 川崎フロンターレ(明治安田J1リーグ第26節) 午後7時キックオフ ☎FC東京 ☎042-444-2630
17日(土) FC東京 vs 東京ヴェルディ(明治安田J1リーグ第27節) 午後7時キックオフ ☎FC東京 ☎042-444-2630
25日(日) 東京ヴェルディ vs 鹿島アントラーズ(明治安田J1リーグ第28節) 午後6時キックオフ ☎東京ヴェルディ ☎03-3512-1969

★武蔵野の森総合スポーツプラザ

3日(土) 令和6年度東京都中学生科学コンテスト ☎東京都教育庁指導部義務教育指導課 ☎03-5320-6841
8日(木)～11日(日) 2024 Japan Cupマーチングバンド・パトントワリング全国大会 ☎ジャパンカップ組織委員会 ☎03-6805-2282

13日(火)・14日(水) 2024 bjカップ U15 in TOKYO ☎バスケットボールジャパンアカデミー
16日(金)～18日(日) JFAバーモントカップ 第34回全日本U-12フットサル選手権大会 ☎(公財)東京都サッカー協会事務局 ☎03-6804-1301
21日(水) 東京都高等学校秋季剣道大会 午前9時30分～ ☎東京都高等学校体育連盟剣道専門部 ☎staff@tokyo-kotairen.gr.jp
24日(土)・25日(日) NEXZ JAPAN SHOWCASE2024 "Ride the Vibe" 24日(土):午後5時30分～(4時30分開場) 25日(日):午後4時～(3時開場) ☎(株)キョードー東京 ☎0570-550-799
26日(月)・27日(火) 第100回 関東大学バスケットボールリーグ戦 ☎(一社)関東大学バスケットボール連盟 ☎03-5459-3557
31日(土) 5★STAR GP 2024～優勝決定戦～ ☎(株)ブシロードファイト

広告の欄

50歳を過ぎたら 帯状疱疹の予防接種ができます。

詳しくは医師にご相談ください

接種費用は基本的に自己負担ですが、自治体によっては費用助成があります。

帯状疱疹とその予防について知りたいとき、またはお近くの病院を検索したいときはコチラ

帯状疱疹予防.jp

GSK グラクソ・スミスクライン株式会社

NP-JP-NA-JRNA-240013 作成年月2024年4月

献血にご協力を

7月29日(月) ☎午前10時～11時30分、午後1時～4時 ☎文化会館たづくり西館保健センター1階 ☎献血基準は赤十字血液センター☎参照 ☎当日直接会場へ ☎福祉総務課☎042-481-7101

社会教育学習グループ公開講座

◎CCD「インクルーシブ英会話（初級）」

日 8月10日(出)午後1時～3時
 所 総合福祉センター2階団体室
 講師 瀧井上セイリエン（英会話講師） 申込申し込み順10人
 費 無料 但し会員登録（有料）すると継続受講可能
 期 8月9日(金)までに電話またはEメールでCCD担当
 ・神尾 ☎090-5558-2537 ・ccd.jin@gmail.com
 （社会教育課）

郷土博物館

〒182-0026 小島町3-26-2
 ☎042-481-7656 042-481-7655

開館時間/午前9時～午後4時 入場料/無料
 休館日/月曜日（祝日の場合は直後の平日）

●2階常設展示室の休室

開館50周年に向けた展示替えのため、11月17日(日)まで休室します。

●ギャラリー展「神代村の疎開児童～先生へあてた手紙～」(2階ギャラリー)

期 9月23日(休)まで

●開館50周年企画展

「農村のくらしと技術」
 (1階展示室)

期 12月1日(日)まで

郷土博物館一般公開初日
 (昭和49年)



●北多摩縄文スタンプラリー

縄文時代のことを学びながら、各市のチェックポイントを回り、スタンプを集めると、景品がもらえます。スマートフォンなどを利用したデジタルスタンプラリーも開催します。



期 7月20日(出)～令和7年1月31日(金) 所 東村山市・国分寺市・国立市・西東京市・調布市（調布市は郷土博物館と深大寺水車館がチェックポイント）

武者小路実篤記念館

〒182-0003 若葉町1-8-30 専用☎あり
 ☎03-3326-0648 03-3326-1330

開館時間/午前9時～午後5時

入場料/大人200円、小・中学生100円、市内在住の65歳以上無料
 休館日/月曜日（祝日の場合は直後の平日）

●夏休み企画「知ってる？武者小路実篤」

期 9月1日(日)まで

◎展示解説

日 8月2日(金)午後1時30分から45分間程度

期 当日直接会場へ

●閲覧室休室

日 7月25日(休)・31日(休)、8月1日(休)

●特別編

「実篤に挑戦！うちわに筆と墨で絵をかこう！」

日 8月17日(出)午前10時～11時30分、午後1時30分～3時
 ※同内容で2回開催 講師 菱沼陽士女（絵画講師）

期 各回15人（多数抽選） 費 550円

期 往復はがきの往信面に講座名、希望回、応募者全員（1枚2人まで）の郵便番号、住所、氏名（ふりがな）、年齢（任意）、電話番号、返信面に宛先を明記し、8月3日(出)（必着）までに実篤記念館へ。締切後、定員に余裕がある場合は4日(日)午前9時から16日(金)午後5時に電話で受け付け（先着順）

期 小学3年生以下は保護者同伴

●夏休み自由研究サポート

実篤記念館が所有する資料や情報を夏休みの自由研究に活用しませんか。閲覧室での調べ学習のほか、文学や美術などのテーマに沿った解説シートを無料配布します。また、しおり作りやジグソーパズル、実篤の絵柄マンホールの拓本など、楽しく学べるメニューも用意しています。

期 7月20日(出)～8月25日(日)※7月31日(休)、8月13日(火)と毎週月・木曜日を除く 期 午前10時～午後4時

期 中学生以下と保護者 期 当日直接会場へ



「実篤マンホールで拓本を体験しよう！」の様子

図書館

中央図書館 〒182-0026 小島町2-33-1
 文化会館たづくり4・5・6階

専用☎あり ☎042-441-6181 042-441-6183

●開館時間と7・8月の定例休館日

	開館時間	休館日
中央図書館	午前9時～午後8時30分 (視聴覚資料室は5時まで)	7月22日(月)・23日(火)
		8月26日(月)・27日(火)
分館	午前9時～午後5時 (9月までの水・金曜日は6時まで)	7月22日(月)・23日(火)・29日(月)
		8月5日(月)・13日(火)・19日(月)・26日(月)・27日(火)

●夏休み期間、分館の集会室を開放します

利用申し込みがない日に限り、深大寺分館と神代分館の集会室を閲覧室として開放します。館によって開放期間は異なります。詳細は、各館へお尋ねください。

●じろとえがこうほんのおえかきたいかい

各図書館で、子どもの読書感想画を募集しています。図書館で配布している用紙に好きな本の絵をかいて、カウンターに出してください。

期 用紙の配付は8月31日(出)まで。掲示は9月23日(休)まで 期 中学生までの子ども

●図書館について調べたい方は事前に相談を

図書館を調べたり職業インタビューをしたい方は、事前に電話で日にちと時間を相談してください。

パソコン教室

コース名	日程	時間	費用
パソコン入門 (全5回)	①8月5日(月)～9日(金)	午前	8000円
ワード基礎 (全4回)	①8月13日(火)～16日(金)	午後	8000円
	②9月17日(火)～20日(金)	午前	
ワード活用 (全4回)	8月26日(月)～29日(木)	午前	8000円
エクセル基礎 (全4回)	①8月19日(月)～22日(木)	午後	9000円
	②9月2日(月)～5日(木)		
エクセル活用 (全4回)	9月8日(日)・15日(日)・22日(祝)・29日(日)	午後	9000円
パワーポイント (全4回)	①8月26日(月)～29日(木)	午後	9000円
	②9月24日(火)～27日(金)		
スマホで素敵な写真&動画 (全3回)	8月19日(月)～21日(水)	午前	8000円
ホームページ作成 (全5回)	9月2日(月)～4日(水)・26日(木)・27日(金)	午前	1万5000円
オンラインミーティング入門	9月13日(金)	午後	3000円
アンドロイドスマホ入門 (全2回)	①8月1日(休)・2日(金)	午後	5000円
	②9月9日(月)・10日(火)	午前	
iPhone入門	8月1日(休)・2日(金)	午前	5000円
スマホ・カメラと写真編集 新※3	①8月13日(火)	午前※1	1000円
	②9月12日(休)	午後※2	
スマホ・マップと乗換案内 新※3	①8月14日(水)	午前※1	1000円
	②9月11日(火)	午後※2	
スマホ・安全なLINEの使い方 新※3	①8月30日(金)	午後※2	1000円
	②9月25日(水)	午前※1	
パソコン・スマホ倶楽部	①8月9日(金)②23日(金)	午後※2	1000円
	③9月6日(金)④20日(金)		
	個人授業		

期 午前は9時30分～午後0時30分、午後は1時30分～4時30分 ※1は午前9時30分～11時30分、※2は午後1時30分～3時30分 期 5人（パソコン・スマホ倶楽部のみ6人）※3は2人以上で開講

期 各コース申し込み順。費用はテキスト代を含む。詳細はシルバー人材センター☎参照

期 期 7月22日(月)以降に（公社）調布市シルバー人材センター☎042-487-9375

新しい「粋」な樹木墓地ができました

「世田谷 自然の杜」のご案内

自然へと還る、現代社会のニーズに合った新しい形

合同樹木墓地 **28**万円
毎年の維持費がからない、シンプルなプランです。

宗旨宗派自由
優しい樹木に包まれ
 自然へと還る自然志向のお墓

個別樹木墓地 **45**万円より
お好みに合わせたプランをお選びいただけます。

天護山 妙祐寺 東京都世田谷区北鳥山4-16-1

お問い合わせ ☎0120-695-759

詳細情報、資料請求、各種お問い合わせは 株式会社 彩石

世田谷 自然の杜 と検索してください。

●特殊詐欺にご注意ください 市内で特に還付金詐欺が急増しています。怪しいと思ったら、すぐ110番が調布警察署（☎042-488-0110）へ通報してください。
 令和6年調布市内の特殊詐欺被害状況（6月末時点、暫定値） 被害件数/25件（前年同時期比3件減） 被害金額/約4105万円（前年同時期比約9148万円減）
 （総合防災安全課）

●夏休みの宿題や課題の資料探しはお早めに

図書館は夏休み後半にとても混雑します。宿題や研究課題に必要な本の予約、調べもののご相談などは、時間に余裕をもってお願いします。

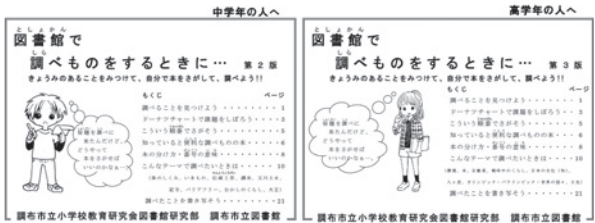
●夏休みの調べ学習や自由研究のテーマをさがしませんか

①「しらべかたあんない」の配布

小・中学生向けに、調べものをするときに役立つ本をまとめたリスト(パスマインダー)を配布しています。リストは、「調布の地図」「調布の歴史」「映画のまち調布」「調布の花火」など6種類あります。

②「図書館で調べものをするときに」の配布

小学校中・高学年向けに、調べ学習をするときのテーマの決め方や本の探し方を案内する小冊子を配布しています。よく取り上げられるテーマごとに、調べ学習に役立つ本の紹介もしています。



①②共に

調布市内各図書館

調②は市立小学3・5年生には学校で配付

公民館だより

- 月曜日休館 ●申し込み/電話または来館で ●費用/記載のない場合は無料

東部公民館

〒182-0003 若葉町1-29-21 ☎03-3309-4505 03-3305-3456

●出張販売「木島平村マルシェ・すまいるパン」

調布市と姉妹都市の長野県木島平村が運営するアンテナショップ「新鮮屋」と知的障害者支援施設「すまいる」が運営するフレッシュベカリー「すまいる」が東部公民館にやってきます。



7月30日(火) 調④木島平村マルシェ・午前10時～午後2時⑤すまいるパン・午前11時～午後1時 調④夏野菜・果物・特産品などの販売⑥天然酵母のパンやお総菜パンの販売 調④同日開催「大人にも美味しい 木

島平村の夏野菜で作る離乳食レシピ」※要申し込み

●東部ジュニア教室「思考力を高める!子どもの囲碁教室～初級編」(全3回)

「9路盤」という初心者向けの碁盤を使って、石の取り方や対戦の仕方を学びます。

8月7日(水)～9日(金) 調④午後2時～4時 調④小・中学生と保護者(小学1・2年生は要保護者同伴)

調④亀井陽一(日本棋院普及指導員)、東部碁友会会員 調④申し込み順15人(市民優先) 調④筆記用具、飲み物 調④7月23日(火)午前9時から受け付け

●東部ジュニア教室「大好きなモチーフをならべて描く階段アート」

階段アート用の細長いアートシート1枚に、アクリル絵の具で、「大好きなモチーフ」を描きます。

8月10日(出)午後2時～4時30分・11日(例)午前9時30分～正午※各日同内容 調④小学生以上(小学3年生までは要保護者同伴)

調④小野正統(イラストレーター) 令和4年度の階段アート

調④各日申し込み順8人 調④古タオル(雑巾)、卵パックまたは食品トレイ2つ(パレット用)、ふたつきの瓶(筆洗用)、飲み物、下絵(オリジナルに限ります)

調④7月23日(火)午前9時から受け付け



令和4年度の階段アート

西部公民館

〒182-0035 上石原3-21-6 ☎042-484-2531 042-484-3704

●サークル体験

「ハッピーダンス～楽しく一緒にShall we Dance?～」

8月2日(金)・8日(休)・16日(金)・22日(休) 調④午後1時30分～3時30分 調④久我謙治(ダンス講師) 調④各日申し込み順5人 調④パンプスまたは革靴(スニーカー不可)、動きやすい服装

調④7月23日(火)午前10時から受け付け

●子ども体験教室「夏休み木工体験 木琴をつくろう」

8月17日(出)午前10時～正午 調④小学生 調④孫由純子、佐保道子、煎躬みゆき(工作指導員) 調④12人(多数抽選)

調④費1000円(材料費。当日持参) 調④持ち帰り用の袋

調④7月30日(火)午後5時までに直接または電話、Eメール(Eseibuk@city.chofu.lg.jp)で申し込み(Eメールの方は件名に「木工体験」、本文に氏名(ふりがな)、お住まいの町名、電話番号、学年を明記)※結果は8



月1日(休)以降に連絡

●家庭教育講座「子どもにとって親はなに?どうする家庭での子どものかかわり」(全3回)

調④・調④①9月11日(水)・なぜ就学前の遊びが重要なのか～小学校教育と遊びの関係②18日(水)・人は生まれてから死ぬまで発達するもの～子どもの心の発達について知ろう③25日(水)・子育て奮闘中の幼稚園の先生に聞く～子育てを負担に感じた時どうする?

調④午前10時～正午 調④子どもの成長、発達に興味、関心のある方 調④①高橋貴志(白百合女子大学教授)②菅原ますみ(白百合女子大学教授)③山中奏美(学校法人和光学園認定こども園くさか幼稚園副主任、療育支援教諭)

調④申し込み順20人 調④1歳6カ月～就学前(調④4人 保育オリエンテーション:9月4日(水)午前10時～※親子で要出席)

調④7月20日(出)午前10時から直接または電話、Eメール(Eseibuk@city.chofu.lg.jp)で申し込み(Eメールの方は件名に「家庭教育講座」、本文に氏名(ふりがな)、お住まいの町名、電話番号、保育希望の有無と月齢を明記)

北部公民館

〒182-0014 柴崎2-5-18 ☎042-488-2698 042-488-2787

●コンサート「洋楽聞こうぜ!黄金の80年代!夏のアコースティックROCKライブ」

8月18日(日)午後5時～6時 調④むらかみけいじゅ(ヴォーカル)、太田コー(ピアノ)、Karu(ギター) 調④申し込み順40人(市民優先)

調④7月24日(水)午前9時から受け付け

●ワンコイン絵画体験「パリの凱旋門を描く」

鉛筆スケッチ、水彩、パステル、水性油絵で、遠近法を使って描いてみましょう。

8月25日(日)午前10時～正午 調④中学生以上 調④吉村周子(画家) 調④申し込み順12人(市民優先) 調④費500円 調④7月23日(火)午前9時から受け付け

●青少年体験教室Ⅲ「夏休み子ども企画 たのしい紙工作教室～カンタンでふしぎな紙のおもちゃを作ってみよう!」

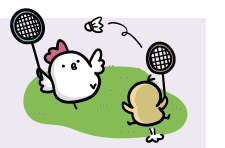
8月25日(日) 調④①午前10時～11時②11時～正午③午後1時～2時④2時～3時 調④小学生

調④①③ブーメラン、ふしぎな折り紙②④歩くどうぶつ、紙ひこうき 調④松下司郎(よみきかせサークル)

調④各回申し込み順12人(市民優先) 調④8月2日(金)午前9時から受け付け 調④2回続けて参加も可(全4種類)

市民の広場

本欄は市民同士の交流を目的としています。掲載内容の確認や入会申込などは、直接問い合わせ先へ連絡してください。掲載を希望する方は、掲載基準を確認の上お申し込みください。掲載基準を満たさない場合や申し込みが多い場合、掲載できないことがあります。掲載内容の責任は主催者が負います。



催し

■納涼囲碁大会 8月28日(日)午後1時～5時 調④金子地域福祉センター 調④500円(茶葉代) 調④松田☎080-5527-6952※申し込みは24日(火)まで。中級者から高段者まで。女性歓迎

■調布狛江合唱団郷土部「跳鼓舞」創立60周年記念演奏会「跳舞」 8月10日(出)午後2時～(昼の部)・6時～(夜の部) 調④文化会館たづくり2階 調④A席1500円・S席2000円 調④藤原☎080-5068-4933

■調布平和のつどい「田邊俊三郎さんの絵と言葉でたどる被爆体験」 8月11日(例)午後1時～(0時30分開場) 調④文化会

館たづくり12階 調④500円(施設等使用料) 調④浅野☎042-486-4017※高校生以下無料

■毘沙門天管弦楽団 第65回演奏会 8月11日(例)午後2時～ 調④グリーンホール大ホール 調④1000円(施設等使用料) 調④小川☎080-5420-0518※ドルザークチェロ協奏曲、ブルームス第3番など。Vc独奏:矢野智久、指揮:横山俊充

Table with 8 columns: 会員募集, サークル名, 活動日時, 活動場所, 入会金, 会費, 問い合わせ, 備考. Includes entries for '調布英語会' and 'クック&アトム(麻雀)'.

Advertisement for 'Koeikisha' (公益社) regarding family funeral services. Includes phone number 0120-347-556 and website information.

Advertisement for the City of Chofu's Instagram account. Encourages following the account for city news and topics.

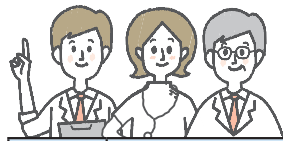
Advertisement for the City of Chofu's homepage. Details the process for advertising on the site, including contact information for the public relations department.

●文化会館たづくり7月の休館日

8月22日(月)・23日(火) 調④(公財)調布市文化・コミュニティ振興財団☎042-441-6111 (文化生涯学習課)

8月の休日診療当番医・相談案内


休日診療当番医



診療時間/午前9時～正午・午後1時～5時※診療状況によって、診療・受付時間が変更になることがあります。必ず各医療機関に電話で確認してから、お出掛けください

日程	医療機関名・診療科目	電話番号	所在地
4日(日)	秋鹿クリニック (内・泌尿器・耳鼻咽)	042-489-5577	西つつじヶ丘3-26-6栄和ビル2階
	保健センター1階 (小)	042-441-6110	小島町2-33-1文化会館たづくり西館
	つつじヶ丘ホームドクタークリニック (内)	03-6909-0871	東つつじヶ丘1-2-4OGビル1階
	ローレル歯科医院 (歯)	042-488-7478	富士見町2-21-95
11日(祝)	じんだい耳鼻咽喉科 (耳鼻咽)	042-444-3270	深大寺東町2-23-5深大寺メディカルビル302
	保健センター1階 (小)	042-441-6110	小島町2-33-1文化会館たづくり西館
	多摩川病院 (内)	042-483-4114	国領町5-31-1
	石川歯科医院 (歯)	03-3300-8241	入間町1-42-35
12日(休)	あらし耳鼻咽喉科クリニック (耳鼻咽)	042-498-1133	布田1-37-12調布駅前ビル地下1階
	保健センター1階 (小)	042-441-6110	小島町2-33-1文化会館たづくり西館
	わかば町クリニック (内・消・循環器内・胃腸)	03-5313-3331	若葉町2-1-6仙川セントラルパレス1階
	小林歯科医院 (歯)	042-480-6489	多摩川5-9-4インペリアル京王多摩川フラット105
18日(日)	ちかざわ耳鼻咽喉科クリニック (耳鼻咽)	03-3326-3387	仙川町2-12-6アヴェニール仙川1-A
	保健センター1階 (小)	042-441-6110	小島町2-33-1文化会館たづくり西館
	にゅうむら医院 (内・消化器内・肛門外・外)	042-443-6586	布田2-16-2ステックス2階
	竹内歯科医院 (歯)	042-486-0381	佐須町2-17-1
25日(日)	調布くびと腰の整形外科クリニック (整形外)	042-499-4118	布田2-33-6
	井上博文クリニック (内・皮・小・アレルギー)	042-499-5155	西つつじヶ丘3-30-28-101
	ふしや内科・消化器内科クリニック (内・消内・胃腸・内視鏡内・肝臓・胆のう・膵臓内)	042-485-0248	調布ヶ丘3-19-12桑田ビル2階
	こいけ歯科クリニック (歯)	03-5315-7227	東つつじヶ丘1-1-7-207

休日診療は急病者のための診療です。
医療機関は変更となる場合がありますので、最新の情報は市HPを参照してください。
発熱患者を診療していない医療機関もあります。



市内救急病院

調布病院 下石原3-45-1
☎042-484-2626
北多摩病院 調布ヶ丘4-1-1
☎042-486-8111
調布東山病院 小島町2-32-17
☎042-481-5511
※当日の診療科目を事前に電話でご確認ください

救急医療機関案内 (24時間)

救急相談センター☎#7119
※ダイヤル回線からは☎042-521-2323
東京都医療機関案内サービス
“ひまわり”☎03-5272-0303
医療情報ネット (ナビイ)



医療情報ネット (ナビイ) HP

健康推進課☎042-441-6100

休日夜間急患診療所 ☎042-484-1455

土・日曜日、祝・休日、年末年始 午後7時～10時 (受付は9時45分まで)
調布市医療ステーション1階 (小島町3-68-10)
内科小児科※日によって担当医師の専門分野が異なりますので、必ず電話連絡の上、お越しください

小児初期救急平日準夜間診療 ☎03-3488-2061

月～金曜日 (祝・休日、年末年始、病院が指定した日を除く) 午後7時～10時 (受付は9時30分まで)
東京慈恵会医科大学附属第三病院内 狛江・調布小児初期救急平日準夜間診療室
小児科 ※必ず電話連絡の上、お越しください


相談案内

相談名	内容	相談員	日程	時間など
予約制	法律	弁護士	10日(土) 2日(金)・6日(火)・9日(金)・13日(火)・16日(金)・20日(火)・23日(金)・27日(火)・30日(金)	午前9時～午後1時 16人 午後1時～5時 16人 (9日(金)は8人)
	相続等の書類作成	行政書士	13日(火)・27日(火)	午後1時～4時 6人
	心	公認心理師 専門相談員	6日(火) 8日(木)・15日(木)・22日(木)	午後1時～4時 3人
	交通事故	専門相談員 弁護士	7日(水)・14日(水)・28日(水) 21日(水)	午後1時～4時 4人 午後1時～3時30分 3人
	年金・社会保険	社会保険労務士	1日(土)	午後1時～4時 6人
	税務	税理士	5日(月)・8日(木)・16日(金)	午後1時～5時 8人
	不動産取引	宅地建物取引士	2日(金)・9日(金)・16日(金)・23日(金)・30日(金)	午後1時～4時 6人
	登記	司法書士	2日(金)・16日(金) ※登記申請書や添付書類の作成および確認は行いません	
	土地家屋調査測量	土地家屋調査士	16日(金)	
	総合相談日	法律、税務、不動産取引、登記、土地家屋調査測量に関する各種相談	有資格者	16日(金)
※2 当先着順	人権の上	日常生活での人権侵害問題	人権擁護委員	8月の相談はありません
	市政・行政	市の業務全般と官公署などへの意見、要望など	行政相談委員	14日(水)
	家庭	夫婦・親子などの家庭生活の問題	専門相談員	26日(月)


無料
市民相談課(市役所2階)
☎042-481-7032

各種相談窓口はこちら▶▶▶

調布市LINE公式アカウントに友だち登録してから調べる



市HPから調べる



調布市の世帯数と人口 令和6年7月1日現在 ()は対前月比	世帯数	日本人	外国人	総数	人	男	日本人	外国人	総数
		121,595	3,023	124,618 (57減)			113,779	2,685	116,464 (32減)
					女	120,431	2,654	123,085 (59減)	
					計	234,210	5,339	239,549 (91減)	

スポーツピックス Sports★Topics

問スポーツ振興課☎042-481-7496

パリ2024オリンピック・パラリンピックが開幕!

パリ2024オリンピック・パラリンピックがいよいよ始まります。調布市ゆかりのアスリートをみんなで応援しよう!

大会日程
オリンピック:7月24日(水)~8月11日(祝)
パラリンピック:8月28日(水)~9月8日(日)



市HP

出場予定の調布市ゆかりのアスリート・競技

オリンピック

- バドミントン
奈良岡 功大 選手(NTT東日本バドミントン部)
●サッカー
野澤大志ブランドン選手、荒木遼太郎選手(FC東京)

パラリンピック

- バドミントン
山崎 悠麻 選手(調布市応援アスリート/元調布市職員)
●車いすバスケットボール女子日本代表
(日本車いすバスケットボール連盟と相互協力に関する協定締結)

☎追加情報は市HPをご覧ください



●水泳選手団団長

金子 日出澄 氏
(調布市スポーツ協会副会長/クラブ調布代表)

7月9日、水泳日本選手団を率いる金子日出澄団長(写真左)が市長を表敬訪問しました。金子団長は「水泳選手団としては金メダルを含む複数のメダル獲得が目標。選手の皆さんには実力を発揮し、悔いのない大会にしてもらいたい」とお話しされました。頑張れ、日本!



東芝ブレイブルーパス東京・東京サントリーサンゴリアスがNTTジャパンラグビー リーグワン 2023-24シーズン終了を報告

調布市をホストエリアとする東芝ブレイブルーパス東京が、NTTジャパンラグビー リーグワン 2023-24シーズンで優勝したことを受け、6月28日に文化会館たづくりで優勝報告会を開催しました。

主将のリーチマイケル選手からは「皆さんの喜ぶ顔を見て、優勝の喜びが湧いてきた。来季も優勝したい」と日頃の応援に対する感謝や、来シーズンの意気込みを聞くことができました。

また、6月13日には、同じく調布市をホストエリアとしている、東京サントリーサンゴリアスの皆さんが市長を訪問し、シーズンを3位で終えた報告を行いました。

石原慎太郎選手からは「優勝できず非常に悔しいシーズンでした。来年こそは結果を残したい」と今シーズンを振り返っての思いを聞くことができました。市では、両チームとの連携企画や情報発信などを今後も実施していきます。



荒岡義和代表取締役社長(左)、リーチマイケル選手(右から3番目)、薫田真広GM(右から2番目)、ラガマルくん(右)



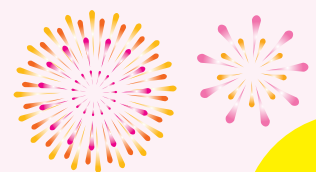
左から小林航選手、石原慎太郎選手、楠谷宗汰選手(右)



第39回 調布花火2024

日 9月21日(土) 午後6時15分~7時15分(予定) ※荒天中止 所 多摩川周辺

☎調布市花火実行委員会☎042-481-7311・☎042-481-7780・✉info.chofuhanabi@gmail.com



有料席 発売中

オリジナルグッズ販売

調布と花火がコラボレートした大人気のオリジナルグッズを販売しています。

グッズ/調布花火オリジナル手ぬぐい800円、

映画のまち調布レジャーシート800円

販売場所/調布市花火実行委員会事務局(文化会館たづくり11階)ほか

※当日は会場でも販売



調布花火オリジナル手ぬぐい



映画のまち調布レジャーシート

※手ぬぐいとレジャーシートを同時に購入すると、100円引きの1500円で購入可

有料席の購入方法

下のセブンコードをセブンイレブンマルチコピー機に入力して購入することができます。

セブンコード/布田会場:106-904

京王多摩川会場:106-906

電通大グランド会場:106-907 詳細は調布花火☎参照



セブンチケット

協賛受付中

調布花火は、有料席の販売収入や皆さんからのご協賛など(運営費全体の約85%)により開催しています。「安全・安心」を第一に、伝統ある調布花火を開催するため、皆さんのご理解とご賛同をよろしくお願いいたします。ご協賛額に応じて、協賛者席の招待や、オリジナル手ぬぐいの贈呈などさまざまな特典を用意しています。



調布花火HP

詳細は、QRコードから調布花火☎を御覧ください。

協賛金振込先/

みずほ銀行調布支店 普通 1675651調布市花火実行委員会

●令和6年度市民プールの開設中止 設備の不具合により施設全体の劣化度調査を実施しています。安全・安心なプール運営のためには、本調査を踏まえ



市HP