

♪元気さがし ♪生きがいさがし ♪自分さがし

人と出会う・自分と出会う・レッツ!トライ♪

これからのあなたの応援団!

# サークルガイドブック

《令和6年度版》

サークル活動のお問合せは 生涯学習情報コーナーまで!

文化会館たづくり11階

T E L 042-441-6155

メー ル johokona@city.chofu.lg.jp

(相談時間) 文化会館たづくり休館日を除く平日9時~12時 13時~17時

ホームページでもサークルの詳しい活動内容をご覧になることができます。  
調布市生涯学習情報コーナー (<https://gakusyu.chofu-city.jp/>) の『サークルをさがす』から検索してください。

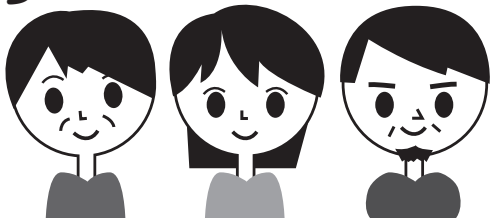
詳細はこちら▶



15人くらいで借りられる  
スペースつてあるかしら

今度の日曜日、  
サークルの活動を  
見学したいな

調布には  
どんなサークルが  
あるのかな



そんなとき、  
市内のサークル活動や施設等の情報が  
簡単に見つかる。それが、

<https://gakusyu.chofu-city.jp/>  
「調布市生涯学習情報コーナー」



月日・地区・分野等で検索できます。ぜひご活用ください。

「調布市生涯学習情報コーナー」ウェブサイトは  
CLIC(クリック)がお手伝いをしています。

CLIC(愛称:クリック 特定非営利活動法人調布市地域情報化コンソーシアム)は、ホームページの運営や支援を通し、調布の行政や市民グループ、地域の情報を組織の枠を超えてつなげることで、情報を発信したい人から必要とする人に届けることのできる仕組みづくりを進めています。

クリックでは、個人正会員・個人賛助会員・法人賛助会員を  
募集しております。詳細はホームページをご覧ください。

<https://chofu-clic.com/>



「必要な人に、必要な情報が、  
わかりやすく伝わる環境」を整備して、  
人にやさしい地域社会の実現に貢献します。



2022年4月から「ちょうふ地域コミュニティサイト ちょみっと」がリニューアルしました! <https://communitysite.chofu-city.jp/>

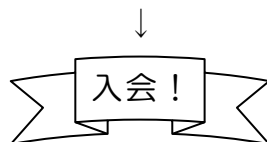
「調布市」、「生涯学習情報コーナー」、「市民活動支援センター」をはじめ関連するサイトが発信する情報のうち、団体・イベント・講座・地域情報などを共有化し、皆さんの知りたい情報を見つけやすく提供できるようにしたものです。

NPO法人 調布市地域情報化コンソーシアム 〒182-0026 東京都調布市小島町2-40-10 CFビル2F NPO法人ちょうふどっとこむ内 TEL:042-487-4282 FAX:042-487-4280

このガイドブックは、市内で生涯学習活動を行っているサークルから「生涯学習情報コーナー」に情報を提供していただき、毎年更新し、令和6年6月末現在で作成したものです。

### ★ガイドブックの使い方★

- STEP1 興味のあるサークルを探す
- STEP2 生涯学習情報コーナーに問い合わせをする
  - ※一覧表右端の「No.」(番号)をお伝えいただけるとスムーズです
  - ※お電話でもサークルの連絡先をお伝えできます
- STEP3 サークルの連絡先に電話し、見学の約束をする
- STEP4 実際に、サークルを見学・体験してみる



自分に合わないと感じたときは、もう一度 STEP1 へ

### 生涯学習情報コーナー

調布市文化会館たづくり1 1階 電話 042-441-6155  
(みんなの広場内) メール johokona@city.chofu.lg.jp

◇相談時間  
9時～12時, 13時～17時  
◇資料閲覧時間  
9時～21時30分

◇休業日  
土曜日・日曜日・祝日  
原則毎月第4月曜日とその翌日,  
年末年始, 文化会館たづくりの  
臨時休館日

### ★地域ふれあい活動について★

生涯学習情報コーナーの登録サークルが、学習成果を地域へ活かすために実施するボランティア活動です。

協力していただけるサークルは、一覧表の「ボランティア」欄に○をつけています。ボランティアをしてもらいたいサークルがありましたら、次のとおりお申込みください。

#### お申込み方法

- ◆対象者  
原則として、市内に在住、在勤、在学しているおおむね5人以上で構成された団体（グループ）です。
- ◆開催会場  
会場の手配や準備は、依頼者側でお願いします。
- ◆費用  
サークル側に負担がかからないよう、材料などの実費や交通費などをご負担いただく場合があります。
- ◆申込み方法  
生涯学習情報コーナーにご相談ください。  
ただし、準備を要するもの（イベントへの出演など）につきましては、3カ月前までにご相談ください。  
なお、サークルの都合により、必ずしもご希望にそえるとは限りません。予めご了承ください。

ホームページでもサークルの詳しい活動内容をご覧になることができます。調布市生涯学習情報コーナー (<https://gakusyu.chofu-city.jp/>) の『サークルをさがす』から検索してください。

詳細はこちら▶



# 目次

## 人文・社会 (22団体)

- 1.歴史・民俗学 …………… 1
- 2.教育・宗教 …………… 2
- 3.経済・国際理解 …………… 3
- 4.福祉・その他人文社会 … 3

## 文学 (51団体)

- 1.古典文学 …………… 4
- 2.近・現代文学 …………… 5
- 3.俳句・川柳 …………… 6
- 4.短歌 …………… 8
- 5.文芸創作 …………… 9
- 6.児童文学 …………… 9
- 7.その他文学 …………… 9

## 語学 (32団体)

- 1.英語 …………… 10
- 2.中国語・ハンガル ……… 12
- 3.その他諸外国語 ……… 13

## 科学・情報 (4団体)

- 1.自然科学・環境 …………… 14
- 2.数学・工学 …………… 14
- 3.コンピュータ …………… 14

## くらし (65団体)

- 1.料理 …………… 15
- 2.健康・介護 …………… 17
- 3.子育て・  
子どもたちの交流 …… 18
- 4.園芸 …………… 19
- 5.茶華道・作法 …………… 20
- 6.編み物・手芸 …………… 21
- 7.パッチワーク …………… 22
- 8.その他くらし …………… 22

## 美術 (87団体)

- 1.絵画 …………… 23
- 2.写真・映像 …………… 27
- 3.書道 …………… 28
- 4.ペン習字 …………… 29
- 5.陶芸・七宝 …………… 30
- 6.木彫・籐工芸 …………… 30
- 7.その他工芸 …………… 31

## 音楽 (104団体)

- 1.器楽 …………… 33
- 2.和太鼓 …………… 36
- 3.琴 …………… 37
- 4.大正琴 …………… 38
- 5.合唱 …………… 39
- 6.謡曲・詩吟 …………… 43
- 7.カラオケ …………… 44
- 8.その他音楽 …………… 45

## 舞踊 (65団体)

- 1.バレエ・日舞 …………… 46
- 2.社交ダンス …………… 47
- 3.フラダンス・  
その他ダンス ……… 49
- 4.演劇・朗読 …………… 52
- 5.演芸 …………… 53
- 6.その他舞踊・演劇 …… 53

## 囲碁・将棋等 (21団体)

- 1.囲碁・将棋 …………… 54
- 2.ゲーム等 …………… 56
- 3.その他の趣味 …………… 56

## スポーツ・レクリエーション (227団体)

- 1.体操 …………… 57
- 2.太極拳・ヨガ・<sup>じまじゅうじゆ</sup>自彊術 … 61
- 3.野球・ソフトボール … 65
- 4.卓球 …………… 66
- 5.バスケットボール・  
バレーボール …… 68
- 6.バドミントン …………… 69
- 7.インディアカ …………… 71
- 8.サッカー …………… 72
- 9.テニス …………… 72
- 10.ホッケー …………… 74
- 11.武道 …………… 75
- 12.ハイキング・山歩き … 78
- 13.水泳 …………… 79
- 14.陸上・ジョギング・  
ウォーキング …… 80
- 15.その他スポーツ・  
レクリエーション … 81

## 《ご案内》

- 主な利用施設一覧 …………… 83
- 施設案内マップ …………… 85
- 生涯学習情報コーナー …… 86

# 歴史・民俗学

サークル名	簡単な内容紹介	活動場所	活動日	活動時間	会費(入会金)	入会条件	ボランティア	No.
アカデミー愛とぴあ 日本の宗教文化-現代を形づくる世界の宗教	宗教や民族問題を中心とした歴史的出来事との因果関係について解説	文化会館たづくり	第1水曜日	14時～16時	年 12,000円／入会金 なし	なし		22743
アカデミー愛とぴあ おいしい俳句-季節と料理-(10月から開始)	食材となる季語を含んだ名句を鑑賞しながら、料理にもふれる楽しい講座	文化会館たづくり	第3金曜日	14時～ 15時30分	年 8,000円／入会金 なし	なし		742
アカデミー愛とぴあ 司馬遼太郎の短編で歴史を楽しむ(戦国編)	司馬遼太郎は短編でも独特の司馬史観を示しています。短編作から戦国史観と歴史を楽しみます。	文化会館たづくり	第2土曜日	14時～16時	年 12,000円／入会金 なし	なし		3621
アカデミー愛とぴあ 『史記』の英雄たち	司馬遷の『史記』で英雄の歴史と故事名言を学びます(前期のみ)	文化会館たづくり	第3土曜日	10時～ 11時30分	半年 8,000円／入会金 なし	なし		1401547
歴史サークル 芝蘭	テキストを読み合わせ、更に資料を読み話し合う	文化会館たづくり	第1・3金曜日	10時～12時	月 1,000円／入会金 なし	なし		3895
日本史を学ぶ会	日本史の学習	東部公民館(原則)	第1・3木曜日	13時30分～ 15時30分	月 2,000円／入会金 なし	なし		11602
古文書学習会(自習)	近世古文書を読解できるよう勉強する(自主学習)	文化会館たづくり	第3月曜日 (原則)	10時～12時	その都度徴収(教材(史料)印刷代、会場使用料 月 300円位)／入会金 なし	調布市および周辺に居住する方	○	3726
古文書いろは会	古文書の学習(自主学習)	市民プラザあくろす	第1・3金曜日	13時～16時	年 6,000円※変更有／ 入会金 なし	なし		10444
調布史談会	昭和39年から続く歴史サークルです。史跡や文化財の見学、講演会を通して歴史を学びます	文化会館たづくり ほか 史跡・文化財所在地 ほか	年8回程度	活動により異なる	年 2,000円／入会金 なし 行事参加費は実費	なし		693
大江戸を楽しむ友の会 (大江戸楽友会)	史跡・街道を探訪し、歴史を学ぶ	行事毎に定める	第4水曜日及び 奇数月第2水曜日 (原則)	10時～16時	1回 700円／年会費(入会年は 入会金) 1,500円(会費に資料・ 保険代含)	原則市民(近隣の方は応相談)		1401858

## 歴史・民俗学

サークル名	簡単な内容紹介	活動場所	活動日	活動時間	会費(入会金)	入会条件	ボランティア	No.
調布飛行場の掩体壕(えんたいごう)を保存する会	掩体壕の学習会・見学会	文化会館たづくり ほか 他市公共施設(武蔵野の森公園、白糸台掩体壕ほか)	月1回程度 随時	13時～16時	なし	なし		22695
調布市原爆被害者の会(調友会)	原爆被害者の救援、再び被害者を作らないためのアピール活動	総合福祉センター 都労働会館 国会	第2・4土曜日 (第2土)会報発送 (第4土)定例会議 ほか	10時～12時	年 2,000円/入会金 なし	原爆被害者・2世・遺族・賛同者(年会費を納める方)	○	7325

## 教育・宗教

調布市公民館を考える市民の会(成人学習)	調布市の公民館に関心を持ち、考えていこうという人達の集まりです	東部公民館	第2火曜日	10時～12時	年 2,500円/入会金 なし	なし		764
アカデミー愛とぴあ 聖書と哲学ーレビ記	最大の分量を誇る祭司文書「レビ記」を読み解くことで「聖書」誕生という人類最大の謎に迫ります	文化会館たづくり	第1土曜日	10時～12時	年 12,000円/入会金 なし	なし		699
アカデミー愛とぴあ 日本の宗教文化ー現代を形づくる世界の宗教	宗教や民族問題を中心とした歴史的出来事との因果関係について解説	文化会館たづくり	第1水曜日	14時～16時	年 12,000円/入会金 なし	なし		22743
やたがらす 読書会 八咫烏	読書を通して自身の生き方を考える	各自宅(通常オンライン) 文化会館たづくり(定例会)	第3日曜日	19時30分～ 21時30分	回線費用は自己負担 定例会のみ300～500円/入会金 なし	一つはどなたでも可、もう一つは大切な人を亡くした深い喪失体験をお持ちの方		1402636

## 経済・国際理解

サークル名	簡単な内容紹介	活動場所	活動日	活動時間	会費(入会金)	入会条件	ボランティア	No.
簿記研究会	簿記の基礎知識の習得	市民プラザあくろす	日曜日 (第5週は除く)	13時～14時30分(3級) 15時～16時30分(2級)	月 1,000円/入会金 なし	なし	○	12725
異文化を楽しむ会	互いの文化の理解と交流	文化会館たづくり	第3木曜日	13時30分～ 15時30分	年 2,000円/入会金 なし/ ビクター500円	調布市および周辺 に居住する方	○	3729
調布エスペラント会	国際共通語エスペラントの 学習	東部公民館	第2・4日曜日 (原則)、要事前 確認	14時～16時	年 4,000円/入会金 なし	エスペラントに興 味のある方	○	1410

## 福祉・その他 人文社会

おんなフォーラム (休会中)	女性問題を考える	市民プラザあくろす または 文化会館たづくり	第3月曜日	10時～12時	年 1,000円/入会金 なし	なし		766
クッキングハウス	心病む人達と、ともに地域 で暮らす	クッキングハウス(布田1-10-5 2階)	月～土曜日	9時～18時	賛助金 年 3,000円 入会金 なし 食事代 1回500円	心病む人達に共 感を覚える人	○	1442
新日本婦人の会調布支部	女性の要求にもとづいた 活動	内容により異なる	内容により異なる	内容により異なる	月 900円/入会金 100円 (注)他にサークルによって実費	成人女性	○	1452

古典文学								
サークル名	簡単な内容紹介	活動場所	活動日	活動時間	会費(入会金)	入会条件	ボランティア	No.
調布市漢詩を楽しむ会	漢詩の鑑賞と創作を通じ、 会員相互の親睦を図る会	文化会館たづくり 総合福祉センター	奇数月の原則第 1土曜日(5月の み第2土曜日)	13時～16時	半年 5,000円/入会金 なし	なし		692
むらさきの会	源氏物語時代背景を読み 解く	文化会館たづくり	第2火曜日	10時～12時	半年 6,000円/入会金 なし/ 他に資料代 500円	なし		15328
アカデミー愛とぴあ 古典文学を読む会	「源氏物語」(岩波文庫)を 読み続けています	文化会館たづくり	第4金曜日	13時30分～ 15時30分	年 4,000円/入会金 なし	なし		706
アカデミー愛とぴあ 「太平記」を読む会	鎌倉幕府滅亡、建武中興始 る、史実を検証しながら物語 を味わいます	文化会館たづくり	第2木曜日	14時30分～ 16時	年 12,000円/入会金 なし	なし		738
アカデミー愛とぴあ 原文で読み味わう漢詩・漢文	漢字及び漢字文化の面白 さを再認識	文化会館たづくり	第4金曜日	13時30分～ 15時30分	年 12,000円/入会金 なし	なし		21609
アカデミー愛とぴあ 原文を読み語り合う「紀行文」	原文を音読し、自分なりの解釈 を楽しんでいます 訳文は添付されており、古典の 知識は不要です	文化会館たづくり	第1火曜日	14時～16時	年 4,000円/入会金 なし	なし		24278
アカデミー愛とぴあ 原文を読み語り合う「源氏物語」	「源氏物語」 原文を読 み、語り合い、理解を深め 味わう	文化会館たづくり	第3金曜日	13時30分～ 15時30分	年 4,000円/入会金 なし	なし		24279
アカデミー愛とぴあ 万葉集を読み解く	万葉集を順次読み解く	文化会館たづくり	第3月曜日	14時～ 15時30分	年 16,000円/入会金 なし	なし		1402103
アカデミー愛とぴあ 「ギリシア悲劇」 を読む	ヨーロッパ演劇の原点で あるギリシア悲劇の主要 作品を読みます	文化会館たづくり	第3火曜日	13時30分～ 15時30分	年 12,000円/入会金 なし	なし		1402104



## 近・現代文学

サークル名	簡単な内容紹介	活動場所	活動日	活動時間	会費(入会金)	入会条件	ボランティア	No.
アカデミー愛とぴあ 名作読書会	古今東西の名作、最近の話題作などを読み、みんなが自由気ままに話し合う	文化会館たづくり	第2金曜日	10時～12時	年 4,000円／入会金 なし	なし		715
アカデミー愛とぴあ 互葉読書会	本との出会いを楽しみに、作品のテーマを求めてお互いに意見を交換し、移り変わる現代社会を確認していきます	文化会館たづくり	第2水曜日	13時30分～ 16時30分	年 4,000円／入会金 なし	なし		716
アカデミー愛とぴあ 読書会夜行列車	唯一の夜間開催サークル	文化会館たづくり	最終週の木曜日	18時30分～ 19時30分	年 4,000円／入会金 なし	なし		723
アカデミー愛とぴあ 染地読書会	歴史的な名作や最近の話題作、ノンフィクションなど多彩な作品を読みます	文化会館たづくり	第1木曜日	13時30分～ 15時30分	年 4,000円／入会金 なし	なし		726
アカデミー愛とぴあ 19世紀ロシア文学に親しむ『復活』	トルストイの『復活』は日本でも藝術座で大人気。原作にも劇にも注目しつつ、その魅力に迫ります！	文化会館たづくり	第3土曜日	13時30分～ 15時30分	年 12,000円／入会金 なし	なし		3733
アカデミー愛とぴあ 草の実読書会	一冊の本を選び、仲間と語り合い、感動を共有しその喜びを味わっています	文化会館たづくり	第1水曜日	10時～12時	年 4,000円／入会金 なし	なし		5524
アカデミー愛とぴあ こもれび読書会	小説、随想、伝記等幅広い分野から課題図書を選び話し合う楽しい会	文化会館たづくり	第2水曜日	10時～12時	年 4,000円／入会金 なし	なし		20837
アカデミー愛とぴあ コスモス読書会	広範囲な本選びは類をみない会	文化会館たづくり	第2火曜日	10時～12時	年 4,000円／入会金 なし	なし		1402101
アカデミー愛とぴあ 与謝野晶子 恋二万年の華の系譜(全5回)	晶子と交流のあった作家の姿と作品を学ぶ本格近代文学講座	文化会館たづくり	第1月曜日	13時30分～ 15時	半年 9,000円／入会金 なし	なし		1402803
やたがらす 読書会 八咫鳥	読書を通して自身の生き方を考える	各自宅(通常オンライン) 文化会館たづくり(定例会)	第3日曜日	19時30分～ 21時30分	回線費用は自己負担 定例会のみ300～500円／入会金 なし	一つはどなたでも可、もう一つは大切な人を亡くした深い喪失体験をお持ちの方		1402636

## 俳句・川柳

サークル名	簡単な内容紹介	活動場所	活動日	活動時間	会費(入会金)	入会条件	ボランティア	No.
アカデミー愛とぴあ 土筆句会	講師は連句をスタートに俳句に進まれた方で、芭蕉に通じる伝統俳句の後継者	文化会館たづくり	第3火曜日	13時～16時	年 16,000円／入会金 なし	俳句を学びたい人		734
アカデミー愛とぴあ 火曜句会	講師が全員の句を添削指導	文化会館たづくり	第2火曜日	13時～16時	年 16,000円／入会金 なし	なし		737
アカデミー愛とぴあ 金曜句会	俳句の奥深さ、豊かさを味わい楽しみましょう	文化会館たづくり	第2金曜日	13時～16時	年 16,000円／入会金 なし	なし		739
アカデミー愛とぴあ 絹の会	投句四句(兼題三句)	文化会館たづくり	第2月曜日	13時～ 16時30分	年 16,000円／入会金 なし	なし		744
アカデミー愛とぴあ 芽柳句会	投句五句(兼題三句)	文化会館たづくり	第1火曜日	13時～16時	年 16,000円／入会金 なし	なし		745
アカデミー愛とぴあ 月代句会	投句五句(兼題三句)	文化会館たづくり	第1月曜日	13時～16時	年 16,000円／入会金 なし	なし		747
なづな句会	雑詠四句等より選句及び批評	文化会館たづくり	第2木曜日	13時～16時	月 500円／入会金 なし	なし		731
大楠俳句会	楽しく俳句を作る	市民プラザあくろす	第2日曜日	13時～17時	1回 1,000円／入会金 なし	なし 男性歓迎	○	749
往還俳句会 調布支部	句会・吟行会、会誌発行	(句会)文化会館たづくり (吟行)朝から各方面に出かけます	(句会)第4木曜日 (吟行)随時	13時～ 16時30分	半年 1,000円／入会金 なし 吟行参加費 200円	なし		21456
春耕調布句会	俳句の勉強と仲間づくり	文化会館たづくり ほか	第3水曜日	9時30分～ 12時	月 1,000円／入会金 なし	なし		21604
多摩川句会	会員同士の合評の時間もある開かれた句会	文化会館たづくり(4・10月) 調布ヶ丘地域福祉センター	第3日曜日	13時～16時	半年 8,600円／入会金 なし	なし		23735

## 俳句・川柳

サークル名	簡単な内容紹介	活動場所	活動日	活動時間	会費(入会金)	入会条件	ボランティア	No.
仙川句会	俳句の鑑賞と作句の楽しみ	東部公民館	最終週の木曜日	14時～16時	月 2,000円／入会金 なし	俳句に興味がある方などなたでも	○	20076
若葉俳句会(休会中)	俳句づくりを通して感動を深め、コミュニケーションを楽しみ、人生を豊かにする	図書館 若葉分館	第2土曜日	14時～16時	年 500円／入会金 なし	俳句を楽しみたい方などなたでも	○	15294
水無月句会	俳句の勉強と会員の親睦・交流	下石原地域福祉センター	第1・3月曜日	9時30分～ 12時	月 1,000円／入会金 なし	なし	○	743
調和SHC倶楽部 俳句すずめの学校	俳句の投句と鑑賞	大町ふれあいの家	第3水曜日	13時～16時	月 1,000円／調和SHC倶楽部年会費 [大人] 5,400円 [高校生まで] 1,800円(途中入会月割り)／入会金 1,100円	調和SHC倶楽部 会員、俳句に興味のある方		24959
アカデミー愛とぴあ さざ波連句会	連句を初歩から指導	文化会館たづくり	第2水曜日	13時30分～ 16時	年 16,000円／入会金 なし	なし		1401546
アカデミー愛とぴあ おいしい俳句- 季節と料理-(10月から開始)	食材となる季語を含んだ名句を鑑賞しながら、料理にもふれる楽しい講座	文化会館たづくり	第3金曜日	14時～ 15時30分	年 8,000円／入会金 なし	なし		742
川柳サークル千生会	楽しい川柳を作ってみませんか	文化会館たづくり	第4金曜日	13時30分～ 16時30分	月 500円／入会金 なし	なし		746

短歌								
サークル名	簡単な内容紹介	活動場所	活動日	活動時間	会費(入会金)	入会条件	ボランティア	No.
アカデミー愛とぴあ ぶどう歌会	講師二人の秀歌鑑賞と提出歌の講評・添削	文化会館たづくり	第4水曜日	9時30分～ 12時	年 12,000円／入会金 なし	なし		754
アカデミー愛とぴあ 潮流歌会	講師による作歌の添削、批評指導	文化会館たづくり	第3水曜日	13時～15時	年 12,000円／入会金 なし	なし		751
アカデミー愛とぴあ みかん歌会	二人の講師による短歌の指導	文化会館たづくり	第4水曜日	13時30分～ 15時30分	年 12,000円／入会金 なし	なし		755
東部短歌の会	日本歌人クラブ中央幹事の佐波洋子先生(かりん所属)が講師です	東部公民館	第2木曜日	14時～16時	月 2,500円／入会金 なし	なし		22904
短歌スケッチ	自由に短歌を楽しみます	西部公民館	第3火曜日	14時～16時	月 1,500円／入会金 なし	調布市民及び近隣の方	○	23178

文芸創作								
サークル名	簡単な内容紹介	活動場所	活動日	活動時間	会費(入会金)	入会条件	ボランティア	No.
アカデミー愛とぴあ 随想を書く会	隔月に作品を提出し、合 評指導があります	文化会館たづくり	第4日曜日	13時～ 16時30分	年 20,000円／入会金 なし	なし		756
童話サークルどんぐり	創作童話、自分史、エッセ イ など	文化会館たづくり	月1回 日曜日 (詳細は活動日にお 尋ねください)	13時～ 16時30分	なし	なし		760
調布エッセイの会	適切な言語表現のための 文章や対話をグループ学 習で研鑽する	東部公民館	第1木曜日	10時～12時	年 3,000円／入会金 なし	市内在住・在勤の 方(概ね50歳以上 の方)		21099
ザ ハーモニクス・天秤の会	音楽演奏活動、同人誌 「天秤」創作文芸活動(作 句含む)	依頼された会場 ほか	水曜日 ほか	18時～22時	1回 500円／入会金 なし	どなたでも 団塊世代歓迎	○	8262
文章術	文章を書く楽しさを知ろう	文化会館たづくり	第2水曜日	10時～12時	月 1,500円／入会金 なし	なし		1401287
児童文学								
絵本と童話の会	手作り絵本の製作とそれ にかかわる学習	文化会館たづくり	第2火曜日	10時～12時	年 3,000円／入会金 なし 材料費は各自実費	市内在住・在勤 近隣の方		6955
アカデミー愛とぴあ もう1度読む、子どもの本	大人になって読み返して 楽しむ子どもの本	文化会館たづくり	第4土曜日	10時～12時	年 4,000円／入会金 なし	なし		7610
子どもの本を読む会	幼児から学生向きの作品 を読み、感想・意見の交換	文化会館たづくり	奇数月 第3火 曜日(ほか6月・ 2月)	10時～ 11時45分	入会金・会費 なし 事務費として 年 150円	なし		23788
その他 文学								
聴訳倶楽部	英和文学短編作品鑑賞及 び趣味の翻訳制作発表会	文化会館たづくり ほか	月4回ないし8回 午前または午後 (会場の確保等により変動有り)		月 500円／入会金 2,000円	なし	○	1401585

英語								
サークル名	簡単な内容紹介	活動場所	活動日	活動時間	会費(入会金)	入会条件	ボランティア	No.
くいしんぼう英会話	日常会話の学習	文化会館たづくり	第1・3土曜日	13時20分～ 15時50分	月 2,000円 / 入会金 1,000円 / 見 学・体験 1回 1,000円 / 財政事情 により会場費を徴収する場合もあり	わきあいあい学習活動ができる方 (定員制です)	○	767
天声人語同好会	天声人語の英文読解と会 話の練習	文化会館たづくり	水曜日	10時30分～ 12時	半年 2,000円 / 入会金 なし	なし		768
英語サークル	英文小説の講読	文化会館たづくり	金曜日	14時30分～ 16時	月 3,000円 / 入会金 なし	なし		770
イングリッシュ・ブケイ	テキストとプリントによる日 常英会話など	文化会館たづくり	月3回(原則) 水曜日 (8月除く)	10時～ 11時45分	月 3,000円 / 入会金 なし / 会費のほかに雑費 500円徴収 の場合あり	高校卒業程度の内容 が理解できる方 初級～中級		771
COCO英会話	日常使える英会話 中級	文化会館たづくり	火曜日	18時～ 19時30分	月 3,500円 / 入会金 1,000円	英語に向上心のある方		772
英会話くらぶ スマイル	英語で話す・聞く・読むこと を楽しく学んでいます	文化会館たづくり	第2・4水曜日	18時30分～ 20時	月 3,500円 / 入会金 なし / 見学は2回目まで無料	なし		773
上級英会話サークル	会話中心	文化会館たづくり	土曜日	10時～12時	月 3,000円 / 入会金 なし	内容・規約に同意 される方、会の連 絡はEメール使用		775
プログレッシブ イングリッシュ	中・上級クラス	文化会館たづくり	土曜日	10時～12時	月 3,500円 / 入会金 なし	新聞記事等を課題に英 語で話せること 仲間と楽しくディスカ ッションできること		779
One World	英会話学習	文化会館たづくり	第1・3土曜日	10時30分～ 12時	月 2,000円 / 入会金 なし	大学生以上の成人 レベル中級・上級		21315
調布英語会	上級英会話の技能上達	文化会館たづくり	金曜日	14時～16時	月 3,000円 / 入会金 なし	協調性のある方 レベル上級(応相 談)		9869
Cuthbert's Club	ネイティブ講師と学ぶ中級 英会話	文化会館たづくり	月4回 水曜日	14時30分～ 16時	月 4,700円 / 入会時のみ雑費と して500円	なし		20121

# 英語

サークル名	簡単な内容紹介	活動場所	活動日	活動時間	会費(入会金)	入会条件	ボランティア	No.
ニューボーンランゲージクラブ	外国人による英語・英会話学習会	文化会館たづくり	第1・3火曜日 第2・4木曜日 第2・4土曜日	10時～11時30分 10時～11時30分 14時30分～16時	1回 1,000円／入会金 なし	なし		21203
調布フリーライトトーストマスターズクラブ	英語と日本語(スピーチの練習)	文化会館たづくり ほか (詳しくはHPを要確認)	第2・4土曜日	14時～16時	月 1,000円／入会金 3,000円 (テキスト代、トーストマスターズインターナショナルへの登録料)	18歳以上	○	21482
Saturday English	ネイティブ講師と日常英会話の学習	文化会館たづくり	土曜日	14時～ 15時30分	月 3,000円／入会金 なし	中級		22696
ホープ英会話	片言(カタコト)英会話の会	文化会館たづくり	第1・2・3日曜日	13時～ 14時20分	1回 1,000円(お茶代含む)／ 入会金 なし	英語になじみたい方	○	21912
EC2	初級中級英会話学習	西部地域福祉センター	第1・3・4火曜日	14時30分～ 16時	月 3,000円／入会金 なし	なし		780
やさしい英会話	英会話	西部公民館	第1・3火曜日	10時～12時	月 2,200円／入会金 なし	なし		1401819
調和SHC倶楽部 英会話教室	英会話	大町スポーツ施設 会議室	第1・3火曜日	19時10分～ 20時10分	月 2,000円／調和SHC倶楽部年会費 5,400円(途中入会月割り)／ 入会金1,100円	調和SHC倶楽部 会員、成人		1401659
調和SHC倶楽部 英語であそぼう	子ども英語で遊ぼう	大町スポーツ施設 会議室	第1・3火曜日	17時15分～18時 18時15分～19時	月 2,640円／調和SHC倶楽部年会費 1,800円(途中入会月割り)／ 入会金1,100円	調和SHC倶楽部 会員、小学生以上		20074
親子英語サークル 西調布マシュマロキッズクラブ	英語絵本、歌、手あそび、 ゲーム、リズム遊び、簡単 クラフト	下石原住宅集会所	月1回 火曜日10時30分～11時 30分(1～3歳)・月曜日15時30分 ～16時40分(幼稚園)		1回 1,200円／入会金 なし	1～3歳児または 幼稚園児の親子	○	20306
0才からの親子英語サークル Happy Apples(休会中)	参加親子募集中	文化会館たづくり 府中市押立文化センター	日程はホームページにてご確認 ください		1回 800円／入会金 なし 1回 1,000円／入会金 なし	0歳～幼児の親子	○	20357
ジョイフル・ノイズ・キッズ・クワイア	小学生以下を対象とした ゴスペルと英会話	調布南キリスト教会	第4土曜日	11時～12時	1回 800円／入会金 なし	小学生以下 親子	○	1401827

英語								
サークル名	簡単な内容紹介	活動場所	活動日	活動時間	会費(入会金)	入会条件	ボランティア	No.
聴訳倶楽部	英和文学短編作品鑑賞及び趣味の翻訳制作発表会	文化会館たづくり ほか	月4回ないし8回	午前または午後 (会場の確保等により変動有り)	月 500円/入会金 2,000円	なし	○	1401585
中国語・ハンゲル								
西部ムゲンファの会	中級韓国語	西部地域福祉センター	第1~4金曜日	13時~15時	3カ月 9,000円(前納)/入会金 なし	なし		7908
はじめての韓国語	文法、日常会話および歴史、文化、芸術、生活習慣	文化会館たづくり	第1・3金曜日 (都合で変更有)	(読み書きできる方) <sup>12</sup> 15時15分~13時45分 (ピギナー)随時募集	月 4,000円/入会金 なし	韓国が好きな方 年齢不問		21637
ニイハオ調布会	旅行に役立つ日常会話	文化会館たづくり	月4回 金曜日	13時30分 ~15時	月 5,000円/入会金 1,000円	なし	○	22829
シルクロード中国語教室	中国語の中級クラス	調布ヶ丘地域福祉センター	第2・4金曜日	9時~ 10時30分	月 3,000円/入会金 5,000円	なし	○	14853
実践中国語会話	日常に役立つ実践会話	文化会館たづくり	月3回 土曜日	10時~ 11時50分	月 4,000円/入会金 1,000円	ピンイン(ローマ字 の発音記号)の読 める方		1401611
中国語教室 中文茶館	中国語の学習、文化交流	文化会館たづくり	月3回 火曜日	10時~ 11時30分	月 3,000円/入会金 3,000円	なし		1402063



## その他 諸外国語

サークル名	簡単な内容紹介	活動場所	活動日	活動時間	会費(入会金)	入会条件	ボランティア	No.
調布フランス語同好会・中級 CAF (Chofu Amicale Française)	フランス語の学習とフランス文化の同好会	文化会館たづくり	第1・3月曜日	14時～16時	月 500円程度／入会金 1,000円 教材費別途	初級、中級(フランス語文法の基礎を学んでいる方)		790
スペイン語学習会 (木曜日クラス)	ネイティブ講師とスペイン語学習	文化会館たづくり	木曜日	10時～12時	月 3,500円／入会金 1,000円	接続法まで勉強した方		791
調布エスペラント会	国際共通語エスペラントの学習	東部公民館	第2・4日曜日 (原則)、要事前確認	14時～16時	年 4,000円／入会金 なし	エスペラントに興味のある方	○	1410

## 自然科学・環境

サークル名	簡単な内容紹介	活動場所	活動日	活動時間	会費(入会金)	入会条件	ボラン ティア	No.
入間 樹林の会	調布市保有林の管理作業	入間地域福祉センター集合 後、現地(入間町1丁目)へ	第3日曜日	9時30分～ 12時30分	なし	自然を愛する方		7273
野川で遊ぶまちづくりの会	田んぼの学校	野川、佐須用水付近	主に土・日曜日 (年間)	10時～12時	年 2,000円/入会金 なし	会の目的に賛同する方 「田んぼの学校」は毎 年3月募集	○	20601

## 数学・工学

数学寺子屋	算数・数学の楽しさを知っ てもらおう	教育会館 総合福祉センター ほか	第1・2・4日曜日 ほか	10時～12時 ほか	なし	なし	○	20181
-------	-----------------------	---------------------	-----------------	---------------	----	----	---	-------

## コンピュータ

調布パソコンサークル(CPC)	パソコンボランティア グループ	市民プラザあくろす ほか	パソコン講座 不定期 13時30分～15時 30分 パソコンクラブ 定例日 木曜日(第5木 除く)13時20分～15時10分		年 2,000円/入会金 なし	パソコンを使って、 ボランティア心があること	○	4772
-----------------	--------------------	--------------	---	--	-----------------	---------------------------	---	------

料理									
サークル名	簡単な内容紹介	活動場所	活動日	活動時間	会費(入会金)	入会条件	ボランティア	No.	
やろう会	男性料理教室 和食・中華・洋食をロー テーションで実施	文化会館たづくり	第1土曜日	9時～12時	半年 5,000円/入会金 なし/ 材料費 600円～800円 その都度実費支払(頭割)	男性で料理に興 味のある方	○	802	
六味会	男性のための料理教室	文化会館たづくり	月1回(原則) 第2または第3土 曜日(2・8月は休み)	9時～12時	月 2,000円×5回分 (半年分 10,000円を前納)/ 入会金 1,000円	男性、年齢不問		805	
ナイス宿六会	男性の料理教室	文化会館たづくり	第1日曜日 (原則)	9時30分～ 14時	月 1,500円/入会金 なし/ 材料費 1,500～2,000円	定期的に参加できる協 調性のある調布市と周 辺地域在住・在勤の方	○	809	
さんもく会	男性だけで楽しく料理	市民プラザあくろす	第3木曜日	9時30分～ 13時	月 2,500円/入会金 なし	60歳以上の男性で 原則市内在住で料 理に興味を持てる方	○	804	
味楽会(男性の料理教室)	楽しみながら役立つ家庭 料理作り	市民プラザあくろす	第1土曜日	9時～13時	月 3,000円(材料費込み)/ 入会金 なし	男性、年齢不問、 初心者歓迎	○	814	
料理サークル「さんすい会」	定年後の男性が料理の習 得と相互の親睦を目的と して活動	市民プラザあくろす	第3水曜日 (原則)	10時～13時	月 2,000円/入会金 なし	なし		23763	
だいこんの会	ゆうあい福祉公社「男性の生 きがい講座料理講習」修了者 の自主サークル	総合福祉センター	月1回 第2土曜 日(年10回 12・1 月は休み)	9時～14時	月 1,000円/入会金 1,000円 (会費は出席当日のみ)	講習修了者60歳 以上男性		4861	
おやじの厨房	男性の料理教室	西部公民館	第3土曜日	9時30分～ 12時30分	月 3,000円(材料費込み)/ 入会金 なし	男性	○	810	
クッキングパパ	男性の料理教室	西部公民館	第1土曜日	10時～13時	月 3,000円(材料費込み)/ 入会金 なし	男性	○	811	
ひ＊だまり	男性だけの家庭料理サー クル	市民プラザあくろす	第3火曜日 (原則)	10時～13時	1回 2,000円/入会金 なし	男性、市内在住・在勤 及び近郊在住で料理に 興味のある方		1402158	

料理									
サークル名	簡単な内容紹介	活動場所	活動日	活動時間	会費(入会金)	入会条件	ボランティア	No.	
おもてなし料理の会	おもてなしの心を料理にいかしませんか	文化会館たづくり	不定期(2カ月に1回水曜日)	9時30分～12時	1回 3,000円(材料費および会場費)／入会金 なし	なし	○	807	
ピクルスの会	旬を知り、手作り料理の楽しさを味わう 血管をきれいにする食材を	西部公民館	第2・4金曜日	10時～14時30分	月 2,000円(会費は2カ月毎に4,000円集金)1.2.3月はまとめて4,000円／入会金 なし	意欲のある女性		801	
クッキングママ	料理	西部公民館	第3木曜日	14時～17時 18時～21時	月 2,500円／入会金 なし	女性の方		8067	
調布市民健康づくり始める会	健康づくりの啓蒙と実践(食に関する勉強会、ヘルシーウォーキングなど)	文化会館たづくり 保健センター ほか 市内近郊	イベントを月2～3回実施 随時市報等で案内		年 1,000円／入会金 なし (別途イベント毎に参加費あり)	健康づくりに関心のある方	○	20479	
こだわり蕎麦打ちクラブ	美味しい蕎麦の打ち方を研修しています	染地地域福祉センター	第3・4金曜日ど ちらか選ぶ	9時～12時	月 500円／入会金 3,000円 材料費1回 1,000円	健康で蕎麦の好きな方、新しい趣味・仲間との触れ合いを探している方	○	23724	

## 健康・介護

サークル名	簡単な内容紹介	活動場所	活動日	活動時間	会費(入会金)	入会条件	ボランティア	No.
ひまわり体操の会	どなたでもできる経絡体操	文化会館たづくり ほか	木曜日	10時～12時 13時～15時	なし	なし		1148
調布・狛江・府中肝炎の会	肝臓病者と家族、関係者の親睦と交流	総合福祉センター	偶数月の第3土曜日	14時～16時	年 3,600円/入会金 1,000円	調布・狛江・府中 市民と関係者		5014
グループ ずんずん	障がいをもつ仲間とともに	活動に合わせて随所	各季節ごとに随時	10時～16時 (活動内容による)	年 3,000円/入会金 なし	なし		1441
調布市民健康づくり始める会	健康づくりの啓蒙と実践 (食に関する勉強会、ヘルシーウォーキングなど)	文化会館たづくり 保健センター 市内近郊	イベントを月2～3回実施 随時市報等でご案内します		年 1,000円/入会金 なし/ イベント毎に参加費あり	健康づくりに関心のある方	○	20479
さぼせるクラブ 楽健の会	楽健法という二人一組で行う健康法の勉強会兼踏み合い会と紹介	文化会館たづくり 市民プラザあくろす 等	第2金曜日 ほか	13時30分～ 16時	1回 1,000円/入会金 100円 見学無料	大きな病気や骨折の無い方、原則女性(ペアの男性は応相談)、30分ずつの踏み合いが出来る方	○	21350
たづくりラフターヨガクラブ	笑って深呼吸をするエクササイズ	文化会館たづくり	第2日曜日(原則) 第4水曜日	10時～ 11時30分	1回 700円/入会金 なし	なし	○	22926
アロマサークル・アロマリエ	誰でも簡単に暮らしにアロマを	文化会館たづくり	月2回 月または水曜日、土または日曜日	(平日)10時～11時30分 (土日)部屋の予約状況で午後の時も	1回 1,500円/入会金 なし	なし	○	1402738
ヨーガセラピー いまここ	マインドフルネスにヨーガ	布田駅南ふれあいの家	第1・3・4水曜日	10時～12時	月 3,500円/入会金 3,000円	女性	○	23419
ありんこの会	仲間と一緒にノルディック・ウォーキングをして健康・体力づくり	京王沿線の公園 公共施設	月2回 第2・4金曜日	14時～15時	1回 600～1,200円/ 入会金 なし	なし		24319

## 子育て・子どもたちの交流

サークル名	簡単な内容紹介	活動場所	活動日	活動時間	会費(入会金)	入会条件	ボランティア	No.
子育てを考える調布の会	子ども達が豊かに成長するよう	文化会館たづくり	月1回 不定期	19時～21時	月 [個人] 1,000円 [団体] 2,000円 / 入会金 なし	なし		823
子育てネット「KONO KONO」	若者の再出発を支える地域(まち)をめざして	総合福祉センター	月1回 木曜日	18時30分～20時30分	年 1,000円 / 入会金 なし	なし	○	3922
育児カレッジ	子どもの遊びと母親の学びと交流の場	文化会館たづくり ほか	日曜日 その他平日	不定	年 5,000円(月 420円) / 入会金 なし	なし	○	821
ハオハオ	親子リトミック	下石原地域福祉センター	水曜日 (第5週は除く)	10時～12時	月 3,000円 / 入会金 1,000円	未就園児と保護者		8306
親子リトミック「カスタネット」	0歳から入園前まで、異年齢・親子で楽しむリトミックサークル	菊野台地域福祉センター	第1・2・3月曜日 (祝日は変更有り)	10時30分～11時20分	月 3,000円(2回は月2,000円) / 入会金 1,500～3,500円(入会時期による) / 教材費1回 3,500円	乳児、幼児、親子	○	22821
オドロンパ西調布	親子体操	西調布体育館	月2～3回 金曜日(体育館の抽選結果による)	10時30分～11時30分	月 [月2回] 1,000円 [月3回] 1,500円 / 入会金 500円	育児中であること 1歳半～未就園児とその保護者	○	1182
体育っ子クラブ	地域の子どもの体育活動サークル (マット、鉄棒、跳箱、トランポリン、ボール、縄とび)	西調布体育館	火曜日	15時～18時	月 3,500円 / 入会金 3,000円	なし 会員は3歳～小学生		13189
プリンセス	子どものクラシックバレエ	西調布体育館 上石原ふれあいの家 青少年交流館	木曜日	15時30分～20時 (時間内クラス別)	月 [幼児]3,000円[小学生]3,500円 / 入会金 2,000円 / 場所代 500円	3歳以上～幼児 小学生		22707
101キッズ	母と子のリズムダンス	西調布体育館、市内児童館、地域福祉センター、文化会館たづくり など	金曜日(Jrクラスは木曜日のクラスも有り)	15時50分～21時15分(時間内クラス別)	月 4,500～6,000円 / 入会金 500円 / 別途スポーツ保険料 年 [小・中学生] 800円 [高校生] 1,850円	未就学児・小学生・中学生・高校生		1237

## 子育て・子どもたちの交流

サークル名	簡単な内容紹介	活動場所	活動日	活動時間	会費(入会金)	入会条件	ボランティア	No.
調和SHC倶楽部 親子体操教室	親子のコミュニケーションを図りながら、楽しく運動の基礎を身につけます	大町スポーツ施設 体育館	水曜日	15時～ 16時30分	月 2,640円/調和SHC倶楽部年会費 [大人] 5,400円 [未就学児] 900円(途中 入会月割り)/入会金 [大人] 1,100円 [未就学児] 550円	調和SHC倶楽部会員、幼児(2歳～就学前) 親子		20073
親子英語サークル 西調布マシュマロキッズクラブ	英語絵本、歌、手あそび、ゲーム、リズム遊び、簡単クラフト	下石原住宅集会所	月1回 火曜日10時30分～11時30分(1～3歳)・月曜日15時30分～16時40分(幼稚園)		1回 1,200円/入会金 なし	1～3歳児または幼稚園児の親子	○	20306
0才からの親子英語サークル Happy Apples(休会中)	参加親子募集中	文化会館たづくり 府中市押立文化センター	日程はホームページにてご確認ください		1回 800円/入会金 なし 1回 1,000円/入会金 なし	0歳～幼児の親子	○	20357
青空保育	2歳児の親子あそびの会	多摩川住宅イ-5集会所 及び公園	火曜日か金曜日	10時30分～ 11時30分	月 1,500円/入会金 1,500円	2歳児とその保護者		1401805
新婦人 親子リズム ぞうさんクラブ	赤ちゃんマッサージ リズム体操	文化会館たづくり	月3回 金曜日	10時15分～ 12時	月 900円/入会金 100円	なし		20530
くすの木少年団和太鼓	和太鼓	石原小学校	第2・4月曜日	18時30分～ 20時30分	年 1,000円(個人会費)、3,000円 (家族会費)/入会金 なし	なし	○	12890
<b>園芸</b>								
調布市盆栽生産組合	趣味の盆栽会	下石原地域福祉センター (第2日曜日) ほか	第2・4日曜日	9時～12時	月 2,000円/入会金 2,000円	調布市民および近隣居住者	○	825

## 茶華道・作法

サークル名	簡単な内容紹介	活動場所	活動日	活動時間	会費(入会金)	入会条件	ボラン ティア	No.
小原流いけばなの会	花のある暮らしと楽しい仲間づくり	文化会館たづくり	月2回 水曜日 月1回 土曜日	10時～12時	月2回 月5,000円(花材含) 月1回 月2,500円(花材含) ／入会金 3,000円	調布市民 近郊在住の方	○	1111
小原流いけばな 千の花ことば	才目先生ご指導のもと、 花のある生活を楽しむための 技とセンスを磨く	文化会館たづくり	月2回 土曜日 (詳細は要問合せ) 月1回でも可	10時～12時	3カ月 [初級] 7,500円 [中級] 10,500円(3カ月前納)(花代含)／ 入会金3,000円	調布市民 近郊在住の方		21451
双花会	いけばな、ディスプレイの花	文化会館たづくり	月2回 水曜日	13時～ 16時30分	月 7,000円／入会金 なし／ 花材 1回 1,500円	なし		7360
花あそび	生花・ドライフラワーで季節 を演出	文化会館たづくり	月1回 土曜日	10時～12時	月 3,000円前後(材料費含)／ 入会金 なし	なし	○	7478
T-tree(ティーツリー)	プリザーブドフラワーやアー ティフィシャルフラワー・時々 生花のアレンジメント	文化会館たづくり	木曜日(隔週) 第3土曜日	10時～12時 10時～12時、13時～ 15時	月 1,500円／入会金 なし / 花材 2,000～2,500円	なし	○	24229
フラワーサークルこでまり	季節の草花のアレンジメント と仲間とともに学習する ことを楽しむ会	文化会館たづくり 市民プラザあくろす	第2・4金曜日	11時～12時 13時30分～ 14時30分	1回 3,000円～(花材含)／入会 金 なし	なし	○	1401726
グループみその	小原流生花	東部公民館	第1・3土曜日	13時～15時 (コロナ禍は13時～ 14時)	月 2,600円／入会金 なし 花材 1回 1,200円	なし		1110
調和SHC倶楽部 キッズフラワーアレンジメントサークル	小学生～中学生対象のフ ラワーアレンジメント	大町ふれあいの家(変更あり)	年4～5回 (不定期)	9時30分～11時 12時30分～14時	1回 1,650円～(会員以外は1回 2,200円)／調和SHC倶楽部年会費 1,800円(途中入会月割り)／入会金 1,100円	調和SHC倶楽部会員 小学生～中学生(小学 1・2年生は保護者同 伴)		13018
アッシュボーン	生花でつくるイングリッ シュスタイルのフラワーア レンジメント	文化会館たづくり	第2土曜日	10時～12時	1回 5,500円(花材含)／ 入会金 なし	なし		24440
茶道 葉月会	裏千家茶道	東部公民館	月2回 水曜日	午前	月 3,000円／入会金 なし	茶道に興味のある 方		14834
蒼天会	茶道を学び楽しむ	西部公民館	第1・3水曜日	10時～12時	月 3,000円／入会金 なし	なし	○	1401865



## 茶華道・作法

サークル名	簡単な内容紹介	活動場所	活動日	活動時間	会費(入会金)	入会条件	ボランティア	No.
北の杜青和会	裏千家茶道の練習	北部公民館	第2・4木曜日	9時～13時	月 1,000円(講師依頼時会費は変動あり)／入会金 なし	なし	○	1095
花月会	裏千家茶道	深大寺地域福祉センター2階和室(エレベーターなし)	第1・3土曜日	9時30分～16時	月 [中・上級] 4,000円 [初級] 3,000円 [1日参加] 3,500円 (いずれも授業料・水屋料含)／入会金 3,000円	茶道に興味のある方	○	1098
深大寺青和会	裏千家茶道の練習	深大寺地域福祉センター	第2・4土曜日	13時～17時	月 4,000円／入会金 2,000円	なし		1096

## 編み物・手芸

南部菱刺しの会	青森県八戸地方に伝わる伝統技術	文化会館たづくり	第3月曜日	10時～16時 (午前のみ、午後のみも可)	1回 1,000円／入会金 3,000円 (材料費別途)	なし	○	23893
多摩川太陽グループ	手芸など簡単な小物作り、体操、セミナー など	下石原地域福祉センター	第2木曜日	13時～16時 (実質13時30分～15時30分)	材料費のみ実費(150～200円位)／入会金 なし	なし	○	13954
手編みサークル 菊の会	季節に応じて、カギ針・棒針で作品を完成しています	菊野台地域福祉センター	第1・3火曜日	13時30分～15時30分	月 2,000円／入会金 なし	なし		959
手編みサークル RAM(ラム)	編み物・手芸	西部公民館	第2・4木曜日	10時～12時	月 2,000円／入会金 なし	なし	○	1401710
手仕事つくしの会	手工芸	西部地域福祉センター	第1・3木曜日	13時～17時	材料費を必要時(共同購入)に徴収／入会金 なし	女性で学ぶ姿勢のある方		907
創作組紐あじさい	伝統の組み紐を組む、組んだ紐を使ってアクセサリ作り(帯、羽織紐)	文化会館たづくりほか	第1・3火曜日	13時～16時30分	月 2,000円／入会金 なし	なし	○	946
刺しゅうサークル マーガレット	刺しゅう好きな仲間の集まり	市民プラザあくろす	第1・3木曜日	10時～12時	月 4,000円／入会金 なし	なし		973

パッチワーク								
サークル名	簡単な内容紹介	活動場所	活動日	活動時間	会費(入会金)	入会条件	ボランティア	No.
パッチワークの会	作品の制作と相互の親睦を図る	文化会館たづくり	第1・3金曜日	13時～ 16時30分	月 500円／入会金 なし	なし		972
調布パッチワークサークル(パッチワーク部会)	パッチワークの本科、高等科、講師科と学習 ミシンの本科、高等科、講師科と学習	文化会館たづくり 仙川ふれあいの家(せんがわ劇場3階)	月1回 金曜日 月1回 水曜日 (部屋の予約状況により暫定)	10時～12時 13時～15時	1回 1,500円(会費6回分と雑費1,500円を前納・別途テキスト代)／ 入会金 5,000円	なし		9914
パッチワーク・メルヘン	初心者から経験者まで楽しくパッチワーク	西部地域福祉センター	第1・3金曜日	10時～12時	月 3,500円／入会金 なし	なし	○	974
その他くらし								
東京第三友の会調布最寄	衣食住家計子どもの事を学ぶ	文化会館たづくり 八雲台ふれあいの家 東京第三友の家 ほか	木曜日(原則)	9時30分～ 14時	月 1,400円／入会金 300円	女性	○	818

絵画								
サークル名	簡単な内容紹介	活動場所	活動日	活動時間	会費(入会金)	入会条件	ボランティア	No.
あすなる絵画会	油彩・水彩・他画材を用いたの研修	文化会館たづくり	月3回 土曜日 (会場抽選により金曜日に変更有)	9時～12時	月 3,000円/入会金 2,000円 /会費のほかに毎月1,000円をモチーフ代として徴収	学習意欲があり会則遵守の方		831
パレットクラブ	油絵が主、水彩画など他のことも。先生が各人ごとに個人指導	文化会館たづくり	第2・4木曜日	13時～ 16時30分	月 2,000円/入会金 なし	男女とも協調性のある方		841
絵画サークル「ア・ト・リ・エ」	油彩(油絵)が主、三宅玄朗先生ご指導のもと様々な分野に取り組む	文化会館たづくり	第1木曜日	13時～ 16時30分	月 2,000円/入会金 なし	調布市民および近郊の方		840
たづくり絵画クラブ 金曜会	油彩、アクリル、水彩	文化会館たづくり	金曜日(原則) 月2～3回	13時～ 16時30分	月 3,000円/入会金 なし	調布市民 近郊区・市民		869
絵画サークル「翔」	アクリル、油、水彩絵の具、パステル など	文化会館たづくり	火曜日(週は不定期)	13時30分～ 16時30分	月 1,000円/入会金 なし	なし	○	851
たづくり絵画クラブ 土曜会	絵画技法の向上と親睦	文化会館たづくり	土曜日 月2～3回	9時～12時	月 4,000円/入会金 2,000円	調布市民と近隣の方、絵の好きな方		5025
アカデミー愛とぴあ 調布淡彩画の会	市内の描き残したい風景・建造物をペン画、淡彩画で制作します	文化会館たづくり 屋外写生	第4木曜日	13時30分～ 15時30分	年 12,000円/入会金 なし	なし		7578
アトリエ・アート	水彩画、パステル画、色鉛筆、スケッチ会 など	市民プラザあくろす 文化会館たづくり	第2金曜日 第4金曜日	13時～16時 10時～12時	半年 3,000円/入会金 なし	なし		23768
彩の会	クロッキー中心	文化会館たづくり	月1回 平日 不定期	13時30分～ 16時	年 5,000円/入会金 なし	会員一名以上の推薦、初心者は除く		847
月彩会	講師の指導のもと水彩画を楽しく描く	文化会館たづくり 時に野外	第1・3月曜日 (2・8月は休み)	13時～16時	月 2,500円(2・8月は休みのため 会費なし)/入会金 なし	定員原則17人程度	○	868
水彩塗り絵サークル	透明水彩による塗り絵、さらに水彩画制作では多彩な水彩技法を学ぶ	文化会館たづくり	第2・4金曜日	13時30分～ 15時30分	月 2,500円/入会金 なし (教材費含む)	仲間と楽しく交流できる方		1402739

絵画									
サークル名	簡単な内容紹介	活動場所	活動日	活動時間	会費(入会金)	入会条件	ボランティア	No.	
グループ・キャンパス	野外スケッチ 静物・モデル・模写 パステル、水彩、油彩 など	東部公民館	第1・2・4日曜日 (原則)	9時～12時	月 3,500円／入会金 1,000円	絵を習いたい方		843	
画塾北社会	油絵初級者・中級者の教室であり親睦会です	北部公民館	第1・2・4金曜日 (原則)	13時～16時	月 3,000円／入会金 なし	技術習得のみではなく、親睦に努力すること		862	
メルヘン会	初級中級程度の絵描き(油彩、水彩、アクリル、パステル)を楽しむグループ	下石原地域福祉センター	第1木曜日 9時30分～12時 第3木曜日 9時30分～14時 (12時まででも可)		月 1,500円／入会金 なし	絵を描く事が好きであれば誰でも歓迎します		830	
彩パステルの会	パステル画	市民プラザあくろす	第2・4水曜日	10時～12時	月 3,500円／入会金 2,000円	なし	○	21591	
大人の塗り絵	「大人の塗り絵(主にプラスチック色鉛筆)」で仲間作り	市民プラザあくろす(月・火) 緑ヶ丘地域福祉センター(水)	第2・4月曜日 第2・4火曜日 水曜日	14時～16時 10時～、14時～ 10時～12時	月 2,000円／入会金 なし 緑ヶ丘地域福祉センター1回 500円	なし	○	24980	
調和SHC倶楽部 絵画サークル	室内での静物を材料は自由に描く、地域での野外スケッチ など	大町スポーツ施設 会議室	第2・4土曜日	13時～18時	月 500円／調和SHC倶楽部年会費 5,400円(途中入会月割り)／入会金 1,100円	調和SHC倶楽部会員、成人		8532	
植物画研究会 百日紅	身近にある植物を描く	文化会館たづくり	第1水曜日	14時～ 16時30分	月 2,000円(3ヶ月分前納)／入会金 なし	なし	○	1402428	
北の杜 木の花会デッサンサークル	石膏デッサン、裸婦クロッキー、風景のスケッチ、静物デッサン など	北部公民館	第1・3火曜日	14時～16時	月 3,000円／入会金 なし	調布市民	○	844	
気楽にスケッチ	絵を描く楽しさを味わう会	東部公民館 野外	第1・3金曜日	13時～16時	月 2,000円／入会金 なし	なし		866	
絵ンジェルの会	デッサン	西部公民館	第1・3木曜日	14時～16時	月 2,500円／入会金 なし	なし		13254	
絵画サークル「美楽(みらく)」	身近な画材で絵を描く	西部公民館	第2・4水曜日	13時15分～ 15時30分	月 2,000円／入会金 なし	なし		24449	

絵画								
サークル名	簡単な内容紹介	活動場所	活動日	活動時間	会費(入会金)	入会条件	ボランティア	No.
木の花会 みもぎ日本画教室	基礎となる写生、顔彩、水干、岩絵の具を使用	文化会館たづくり	第1・3土曜日 (原則)	13時30分～ 16時	月 3,000円/入会金 1,000円	日本文化に興味を持ち日本画が好きな方		839
日本画サークル ささやき会	日本画の勉強	文化会館たづくり	月3回 火曜日	13時～16時	月 1,000円/入会金 なし	なし		870
木の花会日本画教室Mの会	日本画の基礎から本画まで	文化会館たづくり	第1・3土曜日	19時～21時	月 3,500円(内500円は教室使用料)/入会金 なし	なし	○	15304
北の杜木の花会日本画サークル	日本画、写生の基礎、水干えのぐから岩えのぐの使い方を勉強	北部公民館	第1・3火曜日	10時～12時	月 3,000円/入会金 1,000円	日本の文化に興味を持ち絵の好きな方	○	850
庵水墨画会	水墨画学習会	文化会館たづくり	第1・3水曜日	9時30分～ 11時30分	月 3,000円/入会金 なし	初心者可、レベルは初心者より全国水墨画展入賞者まで		8208
西雅会	水墨画	西部公民館	月4回 水曜日	10時～12時	月 2,000円/入会金 なし	なし		838
翔永水墨画研究会	水墨画	上布田自治会館	第2・4水曜日 14時～16時 第2・4木曜日 14時～16時 第2・4金曜日 10時～12時		月 3,500円/入会金 なし	中級以上 意欲のある方は未経験でも可	○	4263
墨乃会(募集中止)	初心者を対象に水墨画基礎を勉強する	菊野台地域福祉センター	第2・4水曜日	9時30分～ 11時30分	月 1,000円/入会金 なし	なし		15263
絵手紙 花の会 あくろす教室	和気あいあいと絵手紙を描きます	市民プラザあくろす	月2回 第1・3水曜日教室 第2・4水曜日教室	14時～16時	月 1,500円(月会費は各教室により多少違いがあります)/入会金 なし	なし		849
新婦人 絵手紙教室	絵手紙をかく	文化会館たづくり 市民プラザあくろす 深大寺地域福祉センター など	第3水曜日	10時～12時	月 1,000円/入会金 100円	成人女性	○	20534
絵手紙花の会 秋桜	絵手紙、画仙紙のほか、大きな和紙にも描く	北部公民館	第1・3木曜日	13時30分～ 15時30分	3カ月 4,000円/入会金 500円	なし	○	836

絵画								
サークル名	簡単な内容紹介	活動場所	活動日	活動時間	会費(入会金)	入会条件	ボランティア	No.
絵手紙花の会 椿	絵手紙で頭の体操	北部公民館	第3日曜日	10時～12時	3カ月 6,000円／入会金 なし	なし		865
調和SHC倶楽部 絵手紙四季絵サークル	絵手紙・四季絵「四季の花や生物を水彩で描く」	大町ふれあいの家	第2・4金曜日	10時～12時	月 2,300円／調和SHC倶楽部年会費 5,400円(途中入会月割り)／入会金 1,100円	調和SHC倶楽部 会員、成人	○	10166
絵手紙サークル「花の輪」	絵手紙の会 はがきに絵と文を描く	東部公民館	第2・4木曜日	10時～12時	月 1,000円／入会金 なし	なし		837
調布きりえ あざみの会	「きりえ」の好きな仲間の集まり	文化会館たづくり	月1回 日曜日	13時～16時	年 12,000円(中途入会者は月割り、年2回の作品展費用含)／入会金 1,000円	なし		891
水きりえ同好会	新聞紙を使って(アート)絵画を作る	文化会館たづくり	第2・4木曜日	10時～12時	なし(材料費のみ実費)	なし		20067
コロジオン版画四季の会	毛筆で作る版画	文化会館たづくり	第1・3水曜日	9時～15時 (時間内での活動時間は各自自由)	月 500円／入会金 なし	なし	○	894

## 写真・映像

サークル名	簡単な内容紹介	活動場所	活動日	活動時間	会費(入会金)	入会条件	ボランティア	No.
調布写楽会	写真	文化会館たづくり	第3水曜日	13時30分～ 16時	3カ月 4,000円(年16,000円)／ 入会金 なし	市内在住・在勤の 方		880
フォトCOSMOS	写真撮影、研修	文化会館たづくり	第2木曜日	13時30分～ 16時30分	月 1,000円／入会金 なし	なし		878
フォトサークルちょうふ	写真	文化会館たづくり	第3火曜日	13時30分～ 16時30分	半年 5,000円／入会金 なし	市内在住・在勤の 方	○	882
コンパクトカメラ倶楽部	コンパクトカメラ(スマホでもOK)での撮影、合評、会員同士の交流	文化会館たづくり ほか	日曜日(不定期で 年8回位、他に撮影 会年3回)	13時～16時	年 13,000円／入会金 なし	コンパクトカメラ(ス マホも可)での撮影・ 作品作りが好きな方		887
日本リアリズム写真集団(JRP) 多摩川支部	写真もあなたの言葉です	文化会館たづくり	月1回 水曜日	13時～ 16時30分	月 400円／入会金 3,000円／ 本部年会費 18,000円	会則の承認	○	884
フォト・グループ 写・写	写真サークル	文化会館たづくり	第1金曜日	13時～15時	月 1,000円／入会金 なし	初心者可		883
深大寺写友会	写真	文化会館たづくり	第2水曜日	18時～ 20時30分	年 6,000円／入会金 なし	なし	○	8915
LLI 調布	写真の技術と思考の向上、親睦	文化会館たづくり(例会) 撮影場所各所	(例会)第2水曜日 (撮影会)第4水曜日	13時30分～ 16時	月 2,000円／入会金 なし	なし		24001
東部フォトクラブ	楽しく写真撮影をし、毎月例会にて合評会をおこなっています。テーマは自由	東部公民館	第4土曜日	14時～16時	月 1,000円／入会金 なし	写真に関心のある 方		886
フォト教室 百日紅	カメラの写真撮影を通し、毎回講師より技術を学びながら撮影会、交流会等楽しく真剣に技術向上をはかる	市民プラザあくろす または 文化会館たづくり	第4土曜日	10時～12時	1回 2500円／入会金 なし	一眼レフまたはミ ラーレスカメラをお 持ちの方		1402792
調布ドキュメンタリー映画くらぶ	映画鑑賞	西部公民館	第4木曜日	13時30分～ 16時30分	年 1,000円／入会金 なし	なし		23930

書道								
サークル名	簡単な内容紹介	活動場所	活動日	活動時間	会費(入会金)	入会条件	ボランティア	No.
書道さくら会	墨と遊ぶ、漢字とかなの練習、半紙・色紙半切教材	文化会館たづくり	月3回 金曜日	13時～ 16時30分	月 3,000円／入会金 なし	なし		912
書道サークル華(会員募集なし)	書道	文化会館たづくり	第1・3水曜日 (会場の抽選結果で変動有)	10時～ 11時30分	月 3,000円／入会金 なし	なし		901
緑雨書道会	漢字古典の練習	文化会館たづくり	第2木曜日 第3日曜日	17時30分～ 21時30分(木) 13時～ 16時30分(日)	月 3,000円／入会金 2,000円	なし		923
書道クラブ「さつき会」	基本から誰でも学べます	文化会館たづくり	第1・3金曜日	14時～16時	月 2,500円／入会金 なし	なし		925
すぎな会	中国法書選及び日本名筆選による楷書、行書、草書、隷書、かな及び詩文創作	東部公民館	第1・3金曜日	10時～12時	月 2,500円／入会金 なし	なし	○	900
美しい細字楷書の会	小筆を使った実用書道	東部公民館	第2・4金曜日	14時～16時	月 2,000円／入会時 500円／ 年度毎 1,000円	なし	○	25096
西和会	書道一般(かな・漢字)	西部公民館	第2・4火曜日 (8月は自主練)	14時～16時	月 2,000円／入会金 なし	なし	○	924
かな書道うはぎ	かなの初歩から作品づくり	菊野台地域福祉センター	第1・3水曜日	9時～12時	月 3,000円／入会金 3,000円	なし		917
なごみの会書道部	初級から上級までレベルに応じて指導を受ける	緑ヶ丘地域福祉センター	月3回 火曜日	13時～16時	月 3,000円／入会金 なし／ 月刊誌 800円(希望者のみ)／ ／菓子代 3ヵ月 1,000円	なし		4876
調和SHC倶楽部 書道教室	小学3年生～中学生の書道教室	大町スポーツ施設 会議室	水曜日 第2・4グループ 第1・3グループ	16時～18時	月 3,300円／調和SHC倶楽部年 会費 1,800円(途中入会月割り) ／入会金 1,100円	調和SHC倶楽部 会員、小学3年生 ～中学生		8535



書道								
サークル名	簡単な内容紹介	活動場所	活動日	活動時間	会費(入会金)	入会条件	ボランティア	No.
墨の子会	年長～中学生対象書道の会	染地地域福祉センター	水曜日	13時～17時	月 3,000円／入会金 なし	なし	○	909
染書会	書作と交流	染地地域福祉センター	木曜日	10時～ 11時30分	月 2,500円／入会金 なし／ 他に会場費など	お問合せください		916
さわらび会	書道(漢字かな)	深大寺地域福祉センター	第2・4水曜日	9時～12時	月 3,500円／入会金 1,000円／ 他に雑費 半年 3,000円	市内在住の方		906
ペン習字								
ふみの会	ペン字サークル	文化会館たづくり	第1・3火曜日	10時～12時	月 2,000円／入会金 なし	なし		15210
カリグラフィー 薫風の会	西洋書道と言われるカリグラフィーの技術向上と仲間作り	東部公民館	第2火曜日 (原則月1回)	14時～16時	1回 2,000円／入会金 なし 活動費の残高に応じて年会費1,000円程度の徴収年も有	なし	○	11931
ペン字 虹の会	正しく美しい文字を練習する	東部公民館	第1・3火曜日	13時30分～ 15時30分	月 2,000円／入会金 なし	なし	○	25095
なごみの会書道部	初級から上級までレベルに応じて指導を受ける	緑ヶ丘地域福祉センター	月3回 火曜日	13時～16時	月 3,000円／入会金 なし／ 月刊誌 800円(希望者のみ)／ 菓子代 1,000円(3カ月毎)	なし		4876

## 陶芸・七宝

サークル名	簡単な内容紹介	活動場所	活動日	活動時間	会費(入会金)	入会条件	ボランティア	No.
調布陶芸サークル	作陶に励み、親睦をはかる	北部公民館	第1水曜日 第3木曜日 第4水曜日	10時～12時 13時～16時30分 10時～16時	年 3,000円／入会金 3,000円	なし		930
陶芸サークル紫陽会	陶芸が好きな初心者から 経験者の皆さんへ	北部公民館	第1・2・3水曜日	13時～16時	月 1,000円(会費は粘土材料費 込み)／入会金 3,000円	市内在住・在勤の 方	○	932
陶芸サークル水曜会	初心者から作陶できます	北部公民館	第2・3・4水曜日	18時30分～ 21時	年 3,000円／入会金 2,000円	窯当番の可能な 方にはお願いする ことがあります		934
陶芸サークル北の杜	陶器の制作	北部公民館	月4回 金曜日	10時～12時	月 3,000円／入会金 2,000円 ／釉薬代 2,000円	協調性のある方 初心者可	○	935
陶芸サークル「さくら」	作陶と親睦	北部公民館	第2・4火曜日	9時～16時 (出入り自由)	月 1,000円(粘土代、釉薬代 込み)／入会金 5,000円	成人女性	○	937
陶芸サークル「釉」(休会中)	陶芸を通じての仲間づくり	文化会館たづくり	第1・3水曜日	13時～ 16時30分	月 3,000円／入会金 2,000円 材料費・焼成代は実費	なし	○	1402764

## 木彫・籐工芸

調布木々	木工技術の向上と会員相 互の親睦	文化会館たづくり	木曜日	13時～ 16時30分	月 2,000円(材料費は別途)／ 入会金 なし	初心者～上級者		5028
うもれぎ会	家庭の中に、手作りの家 具と小物作り	北部公民館	第4水曜日	10時～16時	月 3,000円／入会金 5,000円	なし		939

## その他 工芸

サークル名	簡単な内容紹介	活動場所	活動日	活動時間	会費(入会金)	入会条件	ボランティア	No.
創作折り紙 折り鶴	折り紙のお稽古	総合福祉センター	第3土曜日	10時～12時	月 2,000円・おり方教室1000円 (材料費含)／入会金 なし	創作折り紙を習いたい方 中級		955
紙遊びの会	折り紙	北部公民館	第2・4火曜日	10時～12時	月 500円／入会金 なし	なし	○	22269
木版画「木遊会」	木版画作り(下絵を描き、彫り、摺る)	文化会館たづくり	第1土曜日	13時～ 16時30分	年 5,000円／入会金 なし	初心者の方は会員が丁寧に指導	○	9611
刀版紙工房	水性木版画の制作	文化会館たづくり	主に第2・4土曜日(8月は休み)	13時30分～ 15時30分	月 4,000円(3カ月前納) 入会后6カ月間は月2,000円／教材は自己負担／他に作品展等積立金あり／入会金 なし	木版画に興味がある方 初心者～経験者	○	9542
トールペイント・メアリーポピンズ	トールペイントの技術を楽しみながら習得	文化会館たづくり 西部地域福祉センター	月1回 火・水曜日のうち会場の確保ができる日	10時～12時 13時～15時	月 2,000円／入会金 なし	なし		20022
コージールーム	トールペインティングの上達	(土・木)富士見地域福祉センター (不定期)天神前自治会館 ほか	第1・3土曜日 9時15分～11時45分 第3木曜日 9時15分～、13時30分～ 不定期 10時～、13時30分～		1回 2,500～3,000円(会場費込み)／入会金 なし	なし		4630
T-tree(ティーツリー)	ブリザーブドフラワーやアーティフィシャルフラワー・時々生花のアレンジメント	文化会館たづくり	木曜日(隔週) 10時～12時 第3土曜日 10時～12時、13時～15時		月 1,500円／入会金 なし / 花材 2,000～2,500円	なし	○	24229
押し花サークル エンジョイ	押し花を使ってカードやミニフレーム等をつくり、楽しい仲間と制作を楽しむ	文化会館たづくり	第1土曜日又は 第3土曜日	13時～16時	月 2,000円位まで／入会金 1,000円 文化祭出展時は実費	なし	○	1402354
おしばな会	押し花を使った作品づくり、他ハンドメイド製作	布田駅南ふれあいの家ほか	第1・3火曜日	10時～12時	1回 500円／入会金 なし 材料費は別途	なし		1401778

## その他 工芸

サークル名	簡単な内容紹介	活動場所	活動日	活動時間	会費(入会金)	入会条件	ボランティア	No.
レザークラフト「夢工房」 (募集中止)	革工芸	西部公民館	第2・4金曜日	13時30分～ 16時	会費は必要に応じて 入会金 なし	なし		950
クリスタル	手作りアクセサリー	文化会館たづくり	第3木曜日	13時30分～	月 600円 + 材料費 / 入会金 なし	なし		5030
チェント・マーノ	手作りを楽しむ仲間の会	文化会館たづくり	火曜日・水曜日 (不定期)	9時30分～12 時・13時～15時	1回 500円 / 入会金 なし	なし	○	1402368

# 器楽

サークル名	簡単な内容紹介	活動場所	活動日	活動時間	会費(入会金)	入会条件	ボランティア	No.
アンサンブル・ソニード	ギターの合奏	文化会館たづくり	木曜日	13時～ 16時30分	月 3,000円／入会金 なし	女性でギター経験者 初級レベル	○	978
ブリランテ調布	クラシックギターサークル	文化会館たづくり	第2・4金曜日	9時30分～ 12時	月 3,000円／入会金 なし	なし		983
アロハ タマ ハワイアンズ (会員募集なし)	ウクレレとハワイアの練習	文化会館たづくり	月1回 木曜日 (原則)	13時～16時	3カ月 5,000円／地下音楽室賃貸料など 全て実費精算均等割勘／テープ、CD、 楽譜は有料／入会金 2,000円	なし	○	14833
アロハ タマ リバース (会員募集なし)	ウクレレとハワイアの練習	文化会館たづくり	木曜日または金曜日 の計5回(出席は 月あたり2回原則)	13時～ 16時10分	月 1,700円(3カ月5,000円、教室 賃貸料込)／入会金 2,000円／ CD・楽譜は無料	健康的な方	○	20167
アロハ タマ クルーズ (会員募集なし)	ウクレレの初級程度の練習	文化会館たづくり	月2回 木曜日 (原則)	13時～ 16時10分	月 1,700円(3カ月5,000円、教室 賃貸料込)／入会金 2,000円／ CD・楽譜は無料	ウクレレの所有者 健康的な方	○	21182
ノアレア	ウクレレ演奏	西部公民館	第2・4火曜日	14時～16時	月 2,000円／入会金 なし	なし 初級レベル	○	1401818
ウクレレサークル モアナ	ウクレレ	北部公民館	第1・3木曜日	10時～12時	月 2,500円／入会金 1,000円	調布市民 中級・上級レベル	○	23177
ウクレレサークル アロハ・アウィナラ	ウクレレ演奏と親睦	北部公民館	第1・3土曜日 第2土曜日は自主 練習(任意参加)	10時～12時	月 2,000円／入会金 なし	ウクレレ持参 (体験時は不要) Eメールで連絡可の方	○	23935
ドラムサークルハッピー・グルーヴ	各自課題曲を決めて、発表 会に向けてドラムの練習	北部公民館	第2・4土曜日	14時～16時	月 3,000円／入会金 なし	継続して参加できる 方	○	24564

# 器楽

サークル名	簡単な内容紹介	活動場所	活動日	活動時間	会費(入会金)	入会条件	ボランティア	No.
趣味のピアノ ショパンの会	ピアノの学習	文化会館たづくり	月2回 土曜日	13時～ 14時30分	月 3,000円/入会金 1,000円	なし		5313
ひまわり'99 大人のためのピアノ教室	グループレッスン	文化会館たづくり	第2・4水曜日	13時～16時 (時間内3グループ別)	月 3,000円/入会金 1,000円	なし		992
お父さんのためのピアノ教室	大人のためのピアノ教室	文化会館たづくり	月1回 日曜日 (音楽室の確保 しだい決定)	9時～12時	月 2,000円/入会金 1,000円	中高年の初心者		986
ピアノを楽しく学ぶ会	ピアノの学習	文化会館たづくり	月2回 木曜日	13時～ 16時30分	月 3,000円/入会金 1,000円	なし		24248
調布ハーモニカクラブ	ハーモニカの練習	文化会館たづくり	第2・4金曜日	13時～ 16時15分	月 3,000円/入会金 なし	ハーモニカ初心者 も可	○	990
調布ハーモニカサークル 四季	ハーモニカアンサンブル	文化会館たづくり	第1・3金曜日	13時～ 16時30分	月 2,000円/入会金 なし	なし	○	991
カルテット ローマンズ	ホルン系ハーモニカの演奏	文化会館たづくり	月2～3回 金曜日	10時～12時	月 1,000円/入会金 なし	ハーモニカ経験者	○	1401914
調布ハーモニカサークル ふるさと	ハーモニカ合奏	総合福祉センター 西部公民館(自主練習)	木曜日 第1・3火曜日	17時30分～ 21時	月 2,000円/入会金 なし	なし	○	987
調布ホルン系ハーモニカクラブ	ホルンハーモニカの合奏・ ソロ演奏練習	文化会館たづくり 総合福祉センター 上布田自治会館	第2水曜日 第3土曜日	13時～ 16時30分	月 1,500円/入会金 なし	なし	○	1401177
リコーダーアンサンブル ハミングバード・リコ	リコーダーのアンサンブル	文化会館たづくり ほか	月2回 主に火 曜日	9時45分～ 12時	月 3,000円/入会金 なし	リコーダーが好き で楽譜が読める方	○	977
リコーダーアンサンブル ドルチェ	リコーダーの合奏	文化会館たづくり 小島町ふれあいの家 総合福祉センター	木曜日 (講師指導は月2 回)	13時～16時	月 4,000円/入会金 なし 臨時徴収あり	なし	○	976

# 器楽

サークル名	簡単な内容紹介	活動場所	活動日	活動時間	会費(入会金)	入会条件	ボランティア	No.
調布フィルハーモニー管弦楽団	アマオケ(愛称:調フィル)	文化会館たづくり または グリーンホール	土曜日	18時30分～ 21時	月 3,000円/入会金 2,000円	オーケストラで演奏できる方 楽器所有者		982
すずらん管弦楽団	室内管弦楽団	文化会館たづくり	日曜日	9時～12時	月 1,500円/入会金 なし	楽器演奏経験者 成人		1401922
すずらん吹奏楽団	吹奏楽団	文化会館たづくり	金曜日	19時～21時 (17時30分～個人 練習可)	月 1,500円/入会金 なし	満18歳以上(高校生 を除く)で楽器演奏 経験者		1402449
ニューグロリアスウィングオーケストラ	ジャズ	西部公民館	水曜日 第3日曜日	19時～21時	月 2,000円/入会金 なし	自己の楽器所有者、ジャズ 演奏経験者、空きがある パートのみ募集、練習に 参加できる社会人	○	975
調布市青少年吹奏楽団	吹奏楽を通し青少年育成 を図る	(金)つつじヶ丘児童館 (日)石原小学校	金曜日 日曜日	(金)18時20分～ 21時30分 (日)13時～17時	月 3,000円(18歳までは1,500円) /入会金 なし	中学生以上で練習、 活動に参加できる方	○	979
調布シニアアンサンブル花音	室内管弦楽団	文化会館たづくり 布田駅南ふれあいの家 国領ふれあいの家 ほか	火曜日	9時～12時	月 3,000円/入会金 なし 年1回演奏会費の徴収することが あります	バイオリン・ビオラ・ チェロ・コントラバスの 経験者	○	10091
オカリナ 土音	オカリナの音色を楽しく合奏	東部公民館	第2・4金曜日 (原則) 別の金曜変更有り	10時～12時	月 2,500円/入会金 なし	なし	○	21065
調布サムルノリ	韓国の打楽器演奏を学ぶ	文化会館たづくり	月3回主に日曜日 (練習室の確保による)	10時～12時	月 1,500円/入会金 なし	なし	○	24236
平成尺八塾鳳竹会	伝統楽器尺八の音と演奏 を楽しむ会	平成尺八塾 道場 (多摩川7丁目)	火・水曜日	17時～21時 (時間内の1時間)	月 5,000円/入会金 1,000円	なし	○	1401149
調布和楽器もくもく会	和楽器好きが集まる会。好きな 曲を練習したり合奏したり情報 交換したり自由に過ごします	布田駅南ふれあいの家	月1回土または日 曜日(ホームページにてお知らせ)	13時～20時	1回 500円/入会金 なし	なし	○	1401873
親子リトミック「カスタネット」	0歳から入園前まで、異 年齢・親子で楽しむリトミッ クサークル	菊野台地域福祉センター	第1・2・3月曜日 (祝日は変更有り)	10時30分～ 11時20分	月 3,000円(2回は月2,000円)/入会 金 1,500～3,500円(入会時期によ る)/教材費1回 3,500円	乳児、幼児、親子	○	22821

# 和太鼓

サークル名	簡単な内容紹介	活動場所	活動日	活動時間	会費(入会金)	入会条件	ボランティア	No.
くすの木少年団和太鼓	和太鼓	石原小学校	第2・4月曜日	18時30分～ 20時30分	年 1,000円(個人会費)、3,000円 (家族会費)／入会金 なし	なし	○	12890
和太鼓集団風聚	和太鼓の演奏	石原小学校	金曜日 隔週月曜日	19時～21時	なし	審査後に研修(1年間)を経て正式メンバーに採用		994
和太鼓 加那	和太鼓の演奏活動 女性の和太鼓チーム	石原小学校	第1・3水曜日	19時～21時	月 1,000円／入会金 なし	太鼓を通じ地域活動を楽しめる方歓迎 レベルは中・上級	○	996
太鼓サークル	演奏／公演 小学5年生～中学生の盆踊りの和太鼓を練習	上ノ原小学校	日曜日	17時～19時	なし	上ノ原小地域の小学5年生～中学生	○	995
童太鼓	和太鼓による演奏	八雲台小学校	土曜日	16時30分～ 20時30分 練習時間応相談	月 3,000円／入会金 なし	小学1年生～大人	○	993
和太鼓サークル円座(わろうだ)	和太鼓の技術の上達と地域への披露	緑ヶ丘小学校内 ふれあい給食室	月1回 土曜日	14時45分～ 16時40分	1回 300円／入会金 なし	なし	○	6948
たま川太鼓	和太鼓や民舞の練習と交流	西部公民館	第1・3日曜日	13時～16時	月 2,000円／入会金 なし	なし	○	998
調布狛江合唱団	混声合唱と郷土芸能	(合唱)国領ふれあいの家 (和太鼓)石原小学校 文化会館たづくり	土曜日 火曜日 木曜日	18時30分～ 20時45分	月 [大人] 3,000円 [学生・高校生] 2,000円 [小・中学生] 1,500円／ 入会金 なし	(合唱)中学生以上 (和太鼓)子どもから大人まで	○	1034



琴								
サークル名	簡単な内容紹介	活動場所	活動日	活動時間	会費(入会金)	入会条件	ボランティア	No.
箏春会	生田流箏曲と三絃の稽古 (宮城社)	文化会館たづくり ほか	土曜日 不定期	13時～16時	1回 2,000円／入会金 なし／ 会場費 1回 500円 その他活動費 必要に応じ集金	なし(ただし、ボラ ンティアの参加は 練習の上)	○	1000
箏友会	琴の練習と交流	西部公民館	第1・3水曜日	13時～ 15時30分	月 2,000円／入会金 なし	初心者及び経験 者		1004
箏和会	生田流琴と三絃の稽古	(木)調布ヶ丘地域福祉センター (土)菊野台地域福祉センター	木曜日 第2・4土曜日 第3土曜日	(木)13時～17時 (土)9時～17時 13時～17時	月 2,000円／入会金 2,000円 (再入会不要)	皆仲良く	○	1001
邦友会琴音楽教室	琴を新しい感覚で五線譜 により指導、新時代の琴 音楽指導者を養成	その他	水・木曜日 他は相談の上	9時～21時	月 6,000円／入会金 なし	琴が好きな人、 将来琴を指導した い方	○	1002
琴仲間「染地」	琴を弾き楽しみと生きがい をもった生活をおくろう	染地地域福祉センター	土曜日	13時～17時	月 1,000円／入会金 なし	年齢男女不問 五線譜の読める 方	○	3865

## 大正琴

サークル名	簡単な内容紹介	活動場所	活動日	活動時間	会費(入会金)	入会条件	ボランティア	No.
琴望会 野菊	大正琴の練習	菊野台地域福祉センター	第1・2・3月曜日 第1木曜日	10時～12時	月 2,000円 / 入会金 なし	なし	○	8288
あすなろ(大正琴)	大正琴の練習	下石原地域福祉センター	第1～4金曜日	13時～16時	月 2,000円 / 入会金 なし	なし		10297
凌音会	大正琴の練習	下石原地域福祉センター	第1・3火曜日	9時～12時	月 3,000円 / 入会金 3,000円	なし	○	22877
陽光寿 琴の会「花水木」	大正琴(琴伝流)の個人指導とサークル活動	西部公民館 総合福祉センター	第2・4水曜日 日曜日	13時～ 16時30分	月 3,000円 / 入会金 なし	なし	○	21469
菜の花	大正琴の練習 合奏と交流	(火・金)富士見地域福祉 センター (木)総合福祉センター	第4火曜日 第3金曜日 第2木曜日	(火)午前 (金)午後 (木)午前	月 2,000円 / 入会金 なし	なし	○	1009



合唱								
サークル名	簡単な内容紹介	活動場所	活動日	活動時間	会費(入会金)	入会条件	ボランティア	No.
神代女声コーラス	丁寧な指導の女声コーラス	北部公民館 神代中学校	月3~4回 金曜日	18時~20時	月 5,000円/入会金 なし/ ほかに演奏会積立金・楽譜代	歌うことの好きな 女性		1012
女声合唱木曜会	女声合唱	北部公民館	第1・3木曜日	13時~15時	月 2,500円/入会金 なし	歌うことの好きな 女性		1014
ぐるうぶ紫陽花	女声合唱	東部公民館	水曜日	13時~ 15時30分	月 4,000円/入会金 2,000円	なし	○	1013
コーロ・ステラ	女声合唱	カトリック調布教会	木曜日	9時30分~ 12時	月 6,000円/入会金 3,000円	女性	○	1023
コーラス北ノ台	女声合唱の練習と交流	深大寺地域福祉センター	第1・3水曜日 第2・4土曜日	10時~12時	月 5,000円/入会金 なし	女性		1032
女声コーラスの集い「若葉」	コーラス	八雲台ふれあいの家	第1・3金曜日	10時30分~ 12時	月 2,000円/入会金 なし	女性		1043
コーロ・クルール	女声合唱	文化会館たづくり ほか	火曜日	13時~ 15時30分	月 4,000円/入会金 2,000円	歌の好きな女性の 方ならどなたでも		1015
女声合唱団メトリーズ	歌の好きな仲間の女声 コーラス	文化会館たづくり 国領ふれあいの家 ほか	金曜日	10時~12時	月 4,000円/入会金 なし	女性		1016
こーる・はなみずき	女声合唱	文化会館たづくり 総合福祉センター	月2~3回 木曜日	13時30分~ 15時30分	月 5,000円/入会金 1,000円	女性		1019
コール多摩	女声コーラス	総合福祉センター 国領ふれあいの家	月4回 水曜日	14時~16時	月 5,000円/入会金 1,000円	30代~70代女性	○	1021
女声合唱 ベラルーナ	女声コーラス	文化会館たづくり ほか	月4回 金曜日	13時~15時	月 4,000円/入会金 なし	女性	○	15124

合唱								
サークル名	簡単な内容紹介	活動場所	活動日	活動時間	会費(入会金)	入会条件	ボランティア	No.
アンサンブル・ポー	女声合唱の練習	文化会館たづくり	月2回 水曜日	9時40分～ 12時	月 3,000円/入会金 なし	女性		21312
ちょうふアルモニア合唱団	女声合唱団	国領ふれあいの家 文化会館たづくり ほか	月4回 水曜日	18時30分 ～21時	月 4,500円/入会金 なし	楽しく歌える人		1402076
ヴォーカル アンサンブル・オルタンシア	女声アカペラアンサンブル	主に文化会館たづくり	木曜日	9時50分～ 11時50分	半年 23,650円～(変動あり)/ 入会金 なし 体験2回無料	女性		1401279
調布狛江合唱団	混声合唱と郷土芸能	(合唱)国領ふれあいの家 (和太鼓)石原小学校 文化会館たづくり	土曜日 火曜日 木曜日	18時30分～ 20時45分	月 [大人] 3,000円 [学生・高校生] 2,000円 [小・中学生] 1,500円/入 会金 なし	(合唱)中学生以上 (和太鼓)子どもから 大人まで	○	1034
シティーアンサンブル・とうきょう	混声コーラスの練習と 発表会開催	国領ふれあいの家	金曜日	19時～21時	月 3,000円(会費は事情により減 額あり)/入会金 1,000円	なし	○	22675
混声合唱 nanachormix(活動休止 中)	中高生のときに歌った曲、 Nコン課題曲など日本語曲 を中心に歌っています	国領ふれあいの家 ほか	土・日曜日	13時30分～ 16時30分	1回 1,000円/入会金 なし	歌うことが好きで あること		24575
コール・ルピナス	コーラス体験しませんか	西部公民館	第1・3火曜日 (原則)	13時30分～ 15時30分	月 3,000円/入会金 なし	なし		1401309
混声合唱団 しらべ	混声合唱を楽しむ	総合福祉センター	月4回 水曜日 (第5週目なし)	19時～21時 18時30分～スト レッチ・発声	月 3,000円/入会金 なし	会則に賛同する方	○	24318
合唱団「コール・まどか」	混成2部、3部を各自好み のパートで気楽に歌い楽 しむ	文化会館たづくり	月4回 水曜日	10時～12時	月 4,000円/入会金 なし 演奏会費用分担金演奏会1年前 から、月 1,000円	男声女声ともに、 コーラスを楽しみたい 、声を出したい方		1017
混声合唱団 コーロ・ゼッフィロ	混声合唱の練習と親睦	総合福祉センターほか	土曜日(金曜日 の時もあり)	10時～12時	月 4,500円/入会金 なし	混声合唱を楽しみ たい方ならどなた でも	○	1029

合唱									
サークル名	簡単な内容紹介	活動場所	活動日	活動時間	会費(入会金)	入会条件	ボランティア	No.	
NPO法人 調布市民オペラ振興会	芸術性の高いオペラを楽しみませんか	文化会館たづくり ほか	土曜日	18時～21時	月 5,000円/入会金 なし 年会費/ [正会員] 6,000円 [賛助会員] 3,000円	なし(初心者可)	○	1031	
調布市民合唱団	混声合唱の練習および年1回の演奏会	文化会館たづくり	日曜日	18時～ 20時30分	月 3,000円(会費に学生割引あり)/入会金 1,000円	中学生以上	○	1041	
混声合唱団 あかり	混声合唱の練習と定期演奏会	文化会館たづくり	日曜日または は祝日(月2～3回)	17時30分～ 20時30分	月 4,000円/入会金 1,000円	楽譜の読める方	○	1402736	
合唱団エトワール	混声合唱、宗教曲からポップスまで	文化会館たづくり ほか	土曜日	18時～ 20時30分	月 4,000円(会費に学生割引あり)/入会金 なし	なし	○	1026	
混声合唱団コルス・クビクルム東京	バッハを中心とした、バロックから古典期までの宗教曲を歌う	文化会館たづくり	月3回 日曜日 又は祝日	13時～ 16時30分	月 4,500円/入会金 2,000円	本団の目的に共感し、積極的に練習に参加、運営・維持に前向きに協力可の方		24914	
心やすらぐヒット歌謡	懐かしいヒット曲などを楽しく皆で歌おう	文化会館たづくり	月2回 日曜日	14時～ 15時30分	1回 1,000円/入会金 1,000円	年齢・性別問わず歌好きな方		1040	
懐かしい歌の会	童謡・唱歌の斉唱	文化会館たづくりほか	火曜日	10時～12時	月 1,000円/入会金 1,000円 (プリント代100円含む)	なし		1027	
うたのあるまち調布	童謡や唱歌をいっしょに	文化会館たづくり または グリーンホール	月2回(原則) 金曜日 不定期 (会場確保出来次第発表)	13時30分～ 15時30分	月 3,000円/入会金 なし	なし 男性歓迎		1025	
歌声サロン深大寺	童謡・唱歌・フォークソング・ヒット歌謡曲をアコーディオン・ピアノ・ギターの生演奏で歌う	深大寺地域福祉センター	第1・3金曜日 第5金曜日(懐メロ昭和のヒット歌謡曲のみ)	13時30分(13時開場)～16時	1回 500円/入会金 なし	なし	○	23250	
さくらハーモニー	いろいろな歌を楽しんで皆と歌う	調布ヶ丘地域福祉センター	第1・3月曜日	10時～ 11時30分	月 2,000円/入会金 なし	なし		25071	
わかばハーモニー	いろいろな歌を楽しんで皆と歌う	入間地域福祉センター	第2・4水曜日	13時30分～ 15時	月 2,000円/入会金 なし	なし		25072	

合唱								
サークル名	簡単な内容紹介	活動場所	活動日	活動時間	会費(入会金)	入会条件	ボランティア	No.
歌は友だち	童謡からシャンソンまで楽しく歌う	深大寺地域福祉センター	第1水曜日	14時～16時	月 1,700円 / 入会金 なし	60歳以上で歌の好きな方		1024
調和SHC倶楽部 歌声広場サークル	童謡・唱歌・なつかしい歌・新しい歌	大町スポーツ施設 会議室	第1・3金曜日	13時～15時	月 1,500円 / 調和SHC倶楽部年会費 5,400円(途中入会月割り) / 入会金 1,100円	調和SHC倶楽部 会員		10746
調布DEシャンソン	シャンソン教室	西部公民館	第1・3木曜日	13時30分～ 15時30分	月 3,000円 / 入会金 なし	なし		21231
調和SHC倶楽部 ゴスペルファミリー調和SHC	ゴスペルに限らずみんなが楽しめる歌を、元VOJAメンバーの講師の指導で練習しています	大町スポーツ施設 会議室	第1・3日曜日	10時～12時	月 3,250円 / 調和SHC 倶楽部年会費 [大人] 5,400円 [高校生まで] 1,800円(途中入会月割り) / 入会金 1,100円	調和SHC倶楽部 会員、中学生～一般	○	8536
Joyful Voices ゴスペルクワイヤ	ゴスペルコーラス	北部公民館 ほか	第2・4土曜日	10時30分～ 12時	月 2,500円 / 入会金 なし	なし		10150
Sound of Grace	ゴスペル	調布南キリスト教会	第1・3水曜日	10時～ 11時30分	1回 1,700円(初回のみ無料) / 入会金 なし 年会費 3,000円(1月～12月)(入会月により減額)	なし	○	25079
ジョイフル・ノイズ・キッズ・クワイア	小学生以下を対象としたゴスペルと英会話	調布南キリスト教会	第4土曜日	11時～12時	1回 800円 / 入会金 なし	小学生以下 親子	○	1401827
脳トレ リトミック 「とも」♪	大人のリズム&ボイストレーニング	東部公民館	第2木曜日 (原則)	10時～ 11時30分	1回 1,000円(3カ月毎に前納) / 入会金 なし / 体験は1回 500円	なし		1401310

## 謡曲・詩吟

サークル名	簡単な内容紹介	活動場所	活動日	活動時間	会費(入会金)	入会条件	ボランティア	No.
調布能楽同好会	観世流謡曲を皆で楽しく謡う会(素謡会)	文化会館たづくり	第2月曜日 (原則)	13時～ 16時30分	月 1,000円／入会金 なし	なし		21473
吟遊	岳精流詩吟の学習	下石原地域福祉センター	第1・2・3火曜日	13時30分～ 16時30分	月 3,500円／入会金 1,000円	なし		1046
雪山流詩吟学習会(雪励吟詠会)	吟詠学習会	文化会館たづくり	月3回 土曜日教室・水曜日教室 (午前の部)9時30分～11時30分 (午後の部)13時～16時		月 3,000円(機関誌代含) 幼児 から大学生までは無料／ 入会金 2,000円	幼少年～中高年	○	1057
北の杜吟和会	詩吟 漢詩、和歌の吟詠中心	深大寺地域福祉センター	第1・3火曜日	13時30分～ 16時	月 2,500円／入会金 2,000円	なし	○	1052

## カラオケ

サークル名	簡単な内容紹介	活動場所	活動日	活動時間	会費(入会金)	入会条件	ボランティア	No.
りんどう歌謡会	歌唱法のレッスン	金子地域福祉センター	第2・4土曜日	18時30分 ～20時	月 3,000円／入会金 1000円	なし		1065
小島町同友会カラオケクラブ	練習、楽しいつどい	下石原地域福祉センター	第1・3・5金曜日	13時～17時	年 1,200円／入会金 なし	小島町同友会会員であること	○	1062
調布市歌謡連盟 PKK(歌謡同好会)	ピアノで歌唱レッスン	文化会館たづくり	第2・4日曜日 第1・3火曜日 第1・3土曜日	13時30分～15時30分(日火) 18時30分～20時30分(土)	月 3,800円／入会金 2,000円	市内在住・在勤の方、歌の好きな初級・中級以上の方	○	1063
幸の調べ	カラオケと仲間作り	緑ヶ丘地域福祉センター	第1・3金曜日	13時～15時位	月 1,500円／入会金 なし	歌が好きで仲良くできる方		4896
希朋(カラオケ)	大きな声を出して健康づくり	文化会館たづくり	月2回 月曜日	10時～12時	月 4,000円／入会金 1,000円	なし		21377



その他 音楽								
サークル名	簡単な内容紹介	活動場所	活動日	活動時間	会費(入会金)	入会条件	ボランティア	No.
なずな会	三味線の練習	菊野台地域福祉センター	第2火曜日	13時～15時	なし	なし		7172
ザ ハーモニクス・天秤の会	音楽演奏活動、同人誌「天秤」創作文芸活動(作句含む)	依頼された先方の会場(ホール、ロビー、老人施設、ライブハウス系店舗等)	水曜日 ほか	18時～22時	1回 500円/入会金 なし	どなたでも(団塊世代歓迎)	○	8262
琵琶楽 茜会	琵琶楽の学習と会員相互の親睦	市民活動支援センターコミュニティルーム	月2回 土曜日または日曜日(応相談)	13時30分～17時	月 3,000円/他に会場雑費500円/入会金 なし	なし	○	21716
西部ボイストレーニング	声トレ・のどトレ・歌トレ&体操	西部公民館	第2・4火曜日	17時～18時30分	月 2,500円/入会金 なし	なし		23179
ドリーム	ジャズボーカルのレッスン	北部公民館	第2・4金曜日	14時～16時	月 3,000円 /入会金 なし	調布市民(近隣の方も応相談)		25160
オペラ愛好会	オペラの楽しみ方について	文化会館たづくり	年8回 第2水曜日 前期4月～7月 後期10月～1月	14時～16時	半年 5,000円 /入会金 なし	なし		22804



## バレエ・日舞

サークル名	簡単な内容紹介	活動場所	活動日	活動時間	会費(入会金)	入会条件	ボランティア	No.
こどもクラシックバレエ	子どものクラシックバレエを丁寧に指導しています	佐須ふれあいの家(月・水・第2・4木) 八雲台ふれあいの家(第1・3・5木・金)	月・水・木・金曜日	18時～21時 (時間内クラス別)	月 4,800～5,500円(月4回)、9,000円(月8回)+トウシューズ代/入会金 1,500円/諸経費 月 800円	バレエにご興味ある方 3歳以上～小学生	○	1401499
プリンセス	子どものクラシックバレエ	西調布体育館 上石原ふれあいの家 青少年交流館	木曜日	15時30分～20時 (時間内クラス別)	月 [幼児]3,000円[小学生]3,500円~/入会金 1,000円/場所代 500円	3歳以上～幼児 小学生		22707
調布日本舞踊連盟 初心者サークル	日本舞踊の初歩から発表会で踊れる程度までの指導	文化会館たづくり	月2回 土曜日 (フェイスブック参照可)	13時～16時(大人・こどもの時間は調整します)	月 3,000円/入会金 なし	なし		6850
日本のおどり文化協会 調布支部	民謡から古典まで楽しくお稽古	教育会館 ほか	月2回 土曜日	14時～各クラス1時間程度	月 3,000円/入会金 あり(お問合せください)	なし	○	1402744

## 社交ダンス

サークル名	簡単な内容紹介	活動場所	活動日	活動時間	会費(入会金)	入会条件	ボランティア	No.
わかばダンス愛好会	初歩の社交ダンスの練習と交流	人間地域福祉センター	水曜日	18時～ 19時30分	1回 500円/入会金 なし	なし		1195
サファイヤ会	社交ダンス技術向上と仲間づくり	下石原地域福祉センター	月曜日	10時～12時	月 3,000円/入会金 なし	調布市民	○	4812
熟年友の会ダンス調布	易しく楽しいダンス	下石原地域福祉センター	火曜日	9時～ 11時30分	なし	65歳以上(原則)		1219
グリーンズ会	社交ダンスの入門からの基本重点レッスン	下石原地域福祉センター	日曜日 他随時	14時30分～ 16時30分	1回 500円/入会金 1,500円	子ども～高齢者	○	1193
シニアクラブ調布	無理なくダンスを楽しむ	下石原地域福祉センター	金曜日	9時30分～ 11時	なし	65歳以上(原則)		13652
ムーブメント	スタンダード競技ダンスレッスン、カップルまたはソロ	西調布体育館	日曜日	13時～15時	1回 1,000円/入会金 なし	健康で体力のある方		8318
ハッピーダンス	やさしいダンスのステップを取り入れ楽しく踊って健康づくり	西部公民館	第2・4木曜日 第1・3金曜日	13時30分～ 15時30分	月 1,000円/入会金 なし	なし	○	8352
ソーシャルダンス 「センチュリーフレンズ会」	全国共通のパーティで踊れるステップをベースに誰とでも踊れるルーテンをレッスン	下布田ふれあいの家	火曜日	10時～12時	月 2,200円/入会金 なし	ダンスに集中できる方、障がい者は自分一人ですべて歩けること	○	20172
ソーシャルダンス 「コスモスフレンズ会」	パーティダンスを目指し楽しく一歩一歩をしっかりと学ぶ。モダンのワルツ、タンゴ、ブルース等～キューバンルンバ等まで	下布田ふれあいの家	月4回 金曜日	10時～12時	月 [初級者] 2,200円 [中級者女性] 2,500円/入会金 なし	自分一人で歩けること	○	20997
ソーシャルダンス「調布コスモス会」	万国共通のステップとパーティダンスを目指しています	総合福祉センター	第1～4木曜日	10時～12時	月 2,200円(ただし踏歴15年以上の男性は月1,200円)/入会金 なし	障がい者は歩けることが条件	○	13772

## 社交ダンス

サークル名	簡単な内容紹介	活動場所	活動日	活動時間	会費(入会金)	入会条件	ボランティア	No.
ジョイフル調布	競技会出場の為、美しく踊る為の練習	文化会館たづくり	火・土曜日	19時～ 21時30分	月 2,000円／入会金 2,500円	カップルで参加	○	1188
社交ダンスサークル クイックアンドスロー(中級)	社交ダンスを通して楽しく 体力向上	文化会館たづくり	月3～4回 木曜日	18時～21時	1回 700円／入会金 なし	調布市在住・在勤者、元市民等		1208
(社交ダンス)ダンスィング・ミンク	自分らしく輝く美しいダンス、楽しいダンスを目指しましょう!	文化会館たづくり	(初級)第2・4金曜日19時～21時、土曜日10時30分～12時、(中級)月曜日・第1・3金曜日19時～21時、(競技選手カップルのみ)月1回 日曜日18時30分～21時か平日夜間		1回 500円／入会金 なし	なし	○	21460
エメラルド会	社交ダンスの自由な踊り込み練習	文化会館たづくり	月3～4回 火・木・金曜日で抽選で会場が確保できた場合	13時～16時	1回 500円／入会金 なし	なし	○	1192
ダンスサークル「花水木」	社交ダンスを学び、健康維持と仲間づくりを motto に楽しむ会	文化会館たづくり	月3回 金曜日 (プロ教師によるレッスン)	10時～ 11時50分	月 2,500円／入会金 1,000円	ダンス初級以上の経験者	○	21913
調布ダンス同好会 (旧 早稲田大学調布稲門会 社交ダンス部)	社交ダンス	文化会館たづくり	土曜日	13時30分～ 15時30分	1回 1,000円／入会金 なし	なし		4344

## フラダンス・その他ダンス

サークル名	簡単な内容紹介	活動場所	活動日	活動時間	会費(入会金)	入会条件	ボラン ティア	No.
レディース・フラ	フラダンス	下布田ふれあいの家	第1・2・3木曜日	13時15分～ 14時15分	月 4,500円／入会金 なし/ 会費のほかに雑費 月 500円	女性で初めての方 から踊りたい方、元 気になりたい方	○	1235
フラ ハナレイ	フラダンス	国領町3丁目M/S集会室 (国領駅南側マンション内) 会場が不明の場合は要問合わせ	木曜日	13時～15時	月 1,000円／入会金 なし	初心者から経験者 大歓迎	○	12689
フラサークル ヒナノ	ゆっくりなペースでフラダ ンスを楽しむ	染地地域福祉センター	第1・2・3木曜日	9時30分～ 10時40分 10時50分～12時	月 3,300円／入会金 2,200円	初心者大歓迎	○	21884
フラダンスサークル ククナ	フラダンスを通してリラクゼー ション、産後の運動不足解消 に	染地地域福祉センターまたは 染地ふれあいの家	第1・2・3月曜日	9時45分～ 11時	月 3,000円／入会金 2,000円	なし	○	1401785
フラOHANA	フラダンス	菊野台地域福祉センター	金曜日	13時30分～ 16時	月 3,000円／入会金 なし	なし	○	8289
フラ・プナヘレ	ダンスの技術向上と仲間 づくり	菊野台地域福祉センター	火曜日	10時30分～ 12時	月 2,000円／入会金 なし	なし	○	24246
フラ・プアメリア	初級から中級向きフラダン ス	深大寺地域福祉センター	火曜日	10時～12時 (自主練習あり)	月 3,000円／入会金 1,000円	女性	○	1233
フラ サークル オハナ	フラダンスを通してリラク ゼーション、子育て、仲間 づくり	深大寺地域福祉センター ほか	第1・2・3月曜日	10時～ 15時15分 (時間内クラス別)	月 3,500円(内訳:会場費3,000円、 雑費500円)／入会金 2,000円	なし	○	12724
フラサークル メレオハナ	シニアの方を中心とした ゆっくりフラダンスサーク ル	深大寺地域福祉センター	第1・2・3月曜日	13時30分～ 14時45分	月 3,300円／入会金 2,200円	シニア、初心者歓 迎	○	21883
フラ・ホアピリ 木曜サークル	フラダンスの向上とアロハ の心を学ぶ	総合体育館	木曜日	12時～13時	月 4,000円／入会金 3,000円	成人女性		21384

## フラダンス・その他ダンス

サークル名	簡単な内容紹介	活動場所	活動日	活動時間	会費(入会金)	入会条件	ボランティア	No.
ココナッツ	フラダンスのレッスン、リラクゼーション、仲間づくり	調布ヶ丘地域福祉センター	第1・2・3・5火曜日 のうち3回	10時15分～ 11時30分	月 3,500円/入会金 2,000円	なし	○	7167
調和SHC倶楽部 SHC フラ カイラニアーケア	ハワイアンミュージックに合わせて笑顔で楽しく	大町スポーツ施設 会議室	水曜日	12時15分～ 14時30分	月 2,000円/調和SHC倶楽部年会費 5,400円(途中入会月割り) /入会金 1,100円	調和SHC倶楽部 会員		20072
調和SHC倶楽部 ケイキフラ教室	小学生対象のハワイアンの音楽に合わせて楽しくフラを踊る	大町スポーツ施設 会議室	水曜日	14時45分～ 15時45分	月 2,640円/調和SHC倶楽部年会費 1,800円(途中入会月割り) /入会金 1,100円	調和SHC倶楽部 会員 小学生以上		1402796
リトモ ラティーノ	ZUMBA(ズンバ)	文化会館たづくり又は布田駅南ふれあいの家	月曜日	10時～ 11時30分	1回 700円/入会金 なし	なし	○	22814
ストレッチ&ジャズダンス アレグロット	ストレッチ、ジャズ練習	下布田ふれあいの家	木曜日	9時45分～ 12時	月 4,000円/入会金 2,000円	なし	○	1225
ジャズダンススポット	軽快な曲にのって、前半は体のストレッチを行い、後半はジャズダンスを行います	西調布体育館	木曜日	12時～14時	月 3,000円/入会金 なし	なし		1222
101キッズ	母と子のリズムダンス	西調布体育館、市内児童館、地域福祉センター、文化会館 たづくり など	金曜日(Jrクラスは木曜日のクラスも有り)	15時50分～21時15分(時間内クラス別)	月 4,500～6,000円/入会金 500円 /別途スポーツ保険料 年 [小・中学生] 800円 [高校生] 1,850円	未就学児・小学生・中学生・高校生		1237
調和SHC倶楽部 キッズホップ教室(木曜)	ダンスの基礎から学びます	大町スポーツ施設 会議室	木曜日	16時30分～ 17時30分	月 2,640円/調和SHC倶楽部年会費 [高校生まで] 1,800円 (途中入会月割り)/入会金 1,100円	調和SHC倶楽部 会員 小学生～高校生		1402761
調和SHC倶楽部 キッズホップ教室(金曜)	ダンスの基礎から学びます	大町スポーツ施設 会議室	金曜日	(初級) 16時30分～18時 (中級) 18時～19時30分	月 2,640円/調和SHC倶楽部年会費 [高校生まで] 1,800円 (途中入会月割り)/入会金 1,100円	調和SHC倶楽部 会員 小学生～高校生		10740
調和SHC倶楽部 チアダンス教室	憧れのチアダンス(年中以上)	調和小学校 アリーナ	土曜日	13時30分～ 16時10分 (時間内クラス別)	月 3,190円/調和SHC倶楽部年会費 [大人] 5,400円 [高校生まで] 1,800円 [未就学児] 900円 (途中入会月割り)/入会金 [大人] 1,100円 [未就学児] 550円	調和SHC倶楽部会員、未就学児のみ3月に募集 それ以外は要相談		8614
チェリーズ(Cherrys!)	ポンポンを使ったチアダンス	北部公民館	第2土曜日(原則)	10時～ 11時30分	月 1,000円/入会金 なし	調布市民	○	1402573

## フラダンス・その他ダンス

サークル名	簡単な内容紹介	活動場所	活動日	活動時間	会費(入会金)	入会条件	ボランティア	No.
調布フォークダンス連盟	楽しくフォークダンスを踊る	文化会館たづくり	水曜日(原則)	18時～ 20時30分	半年 4,500円/入会金 1,000円 /ビジター 1回 500円	以前に踊った経験のある方(お問合せください)		1228
健身サークル(エンジョイ)	心身ともに美と健康づくりと仲間づくり	文化会館たづくり	月3～4回 木曜日	13時～16時	1回 1,000円/入会金 なし	女性	○	24342
ベルフラワー(レクダンス)	様々なジャンルの曲に合わせて踊りを楽しむ	文化会館たづくり又は教育会館	木曜日	10時～12時	月 2,500円/入会金 1,000円	健康な50歳以上女性	○	1229
パインズ シークエンス	リズムにのって楽しく仲間作り(シークエンスダンス)	文化会館たづくり	月2回 木曜日	9時30分～ 11時30分	1回 1,000円/入会金 なし	なし		21342
RDカトレア21	全員が円になりカップルで踊る(ラウンドダンス)	人間地域福祉センター	第1・3水曜日	13時～16時	月 2,000円/入会金 2,000円	なし		8299
調布よさこい組 舞夢	よさこい鳴子踊りを楽しく踊り、よさこい祭に参加	第一小学校、下布田ふれあいの家、こころの健康支援センター他市内公共施設	週1回 主に平日	19時～ 20時30分	月 1,000～2,000円/ 入会金 なし	なし(小さなお子様も一緒に楽しんでいます)	○	7410
調和SHC倶楽部 よさこいサークル チーム調和	鳴子を手にもオリジナル曲でよさこいを楽しんでいます	大町スポーツ施設 会議室	第1・3土曜日 第2・4木曜日	19時～21時	月 [大人] 3,000円 [学生] 2,000円 [中学生以下] 無料/調和SHC倶楽部年会費 [大人] 5,400円 [高校生まで] 1,800円 (途中入会月割り)/入会金 1,100円	調和SHC倶楽部会員、未就学児～一般	○	10745
日本手話ダンスクラブ「スマイル」	手話ダンスの上達と仲間作り	文化会館たづくり	第2・4木曜日 他姉妹クラブへの参加も可	10時～12時	1回 500円/年会費 3,000円 /入会金 1,000円/手話ダンス本部へ納金	なし	○	11222
日本手話ダンスクラブ「百日紅」	手話ダンスの上達と仲間作り	文化会館たづくり	第1・3火曜日 他姉妹クラブへの参加も可	13時30分～ 15時30分	1回 500円/年会費 3,000円 /入会金 1,000円/手話ダンス本部へ納金	なし	○	1402565
調布ピリナ	手話ダンス表現の向上と仲間作り	文化会館たづくり	月3回 水曜日	10時～ 11時30分	月 1,750円/入会金 1,000円/ 手話ダンス本部へ納金	なし	○	24945

## 演劇・朗読

サークル名	簡単な内容紹介	活動場所	活動日	活動時間	会費(入会金)	入会条件	ボランティア	No.
かたかご朗読	呼吸、体操、発声、短い文章の朗読	文化会館たづくり	第3木曜日	13時30分～15時	月 1,000円／入会金 なし	なし	○	1402747
アカデミー愛とびあ朗読「繭を紡ぐ会」	「うみらう売り」で発声練習	文化会館たづくり	第3金曜日	10時～12時	年 18,000円(運営費含む)／入会金 なし	なし		1087
調布市民演劇	演劇公演、演技中心各種トレーニング	文化会館たづくり ほか	月～土曜日 日曜日	(月～土)不定期 (日)12時～17時	会費は適宜応相談／入会金なし	市民以外でも可		1089
調布市民歌舞伎	公演に向けて稽古	文化会館たづくり	木曜日	19時～21時	年 120,000円(月1万円の分納可)／公演出演者は別途月5,000円を4月～翌年2月まで積立し3月に3,500円納入／入会金なし	なし	○	1091
朗読の会 トルヴェール	朗読の勉強と発表	北部公民館	月2回 木曜日	10時～12時	月 3,000円／入会金 なし	当分の間、女性のみ	○	10502
ちょうふ★座21	演劇サークル	国領ふれあいの家 布田駅南ふれあいの家	月2～3回週末	13時～17時	月 3,000円／入会金 2,000円	会の目的に賛同できる方	○	21453
朗読やまなし	詩・小説・古典など文学作品の内容を読みとりながら楽しく朗読を学んでいます	東部公民館	第3火曜日	10時～12時	1回 2,000円／入会金 なし	なし	○	22270
調布ミュージカル ぷちぷち	タップダンスを中心としたミュージカル	富士見地域福祉センター 天神前自治会館	月曜日 土曜日	(月)18時～19時30分 (土)14時～17時	1回 1,000円～／入会金 なし	なし	○	1401148
サウンド・ドラマ研究会	音声によるドラマの練習とラジオ吹込み	布田駅南ふれあいの家	月3回 日曜日	10時～12時	月 3,000円／入会金 なし	成人		1401825



演芸								
サークル名	簡単な内容紹介	活動場所	活動日	活動時間	会費(入会金)	入会条件	ボランティア	No.
調布噺の会	素人落語愛好サークル	文化会館たづくり	第2日曜日	17時30分～ 20時30分	月 1,000円／入会金 なし	高校生以上	○	10759
その他 舞踊・演劇								
調布能楽同好会	観世流謡曲を皆で楽しく謡う会(素謡会)	文化会館たづくり	第2月曜日 (原則)	13時～ 16時30分	月 1,000円／入会金 なし	なし		21473
西馬音内盆踊り同好会	日本三大盆踊りの一つ(令和4年ユネスコ無形文化遺産登録)	調布ヶ丘地域福祉センターほか	第2・4土曜日	13時～ 15時30分	月 3,000円／入会金 なし	女性	○	23398
調布the盆dance	踊りを美しく踊るためのサークル。調布の民謡「調布音頭」と「調布小唄」を覚えることから始めます	国領ふれあいの家	月2回 土曜日	10時～12時	月 2,000円／入会金 なし	身体を動かすことができ美しく踊ることを目指せる方	○	1402754
誠紀流剣舞 誠敬館	詩吟にあわせて刀と扇子を持って踊ります(日本古来の伝統芸能)	大町ふれあいの家 布田駅南ふれあいの家	月3回 1・2・3日曜日 第2・3・4金曜日	14時～ 16時30分	月 4,500円／入会金 なし	なし	○	25042

## 囲碁・将棋

サークル名	簡単な内容紹介	活動場所	活動日	活動時間	会費(入会金)	入会条件	ボランティア	No.
神代囲碁クラブ	囲碁の学習と囲碁の醍醐味の堪能	金子地域福祉センター	水・土・日曜日	13時～17時	月 500円／入会金 1,000円	初心者から高段者	○	1113
宮の下囲碁同好会	囲碁の練習と交流	西部公民館	日曜日 (休館日を除く)	13時～16時	年 4,000円／入会金 1,000円	なし		1124
寿親睦会	囲碁を楽しんだり旅行をする	西部地域福祉センター	水曜日	13時～17時	なし	60歳以上の調布市民		1419
東部碁友会	囲碁を通して親睦をはかる	東部公民館	水・金・日曜日	13時～ 16時30分	年 2,000円／入会金 なし	囲碁をうちたい方どなたでも	○	1116
碁楽会	囲碁の対局と研修	文化会館たづくり	水曜日	13時～ 16時30分	月 2,000円／入会金 1,000円	初心者からどなたでも	○	1115
日曜碁楽会	囲碁の普及と仲間づくり	文化会館たづくり	日曜日	13時～ 16時30分	月 1,500円／入会金 1,000円 ただし、小学生から高校生までは入会金・会費ともに無料	なし		22944
日本棋院調布支部「囲碁教室」	囲碁初心者を対象とした教室／囲碁指導・自由対局が楽しめます	主に文化会館たづくり	主に第1・3土曜日	9時～12時	1回 100円／入会金 なし (子どもは会費なし)	調布市民もしくはその知人(当面20人程度を上限)	○	1402765
調和SHC倶楽部 囲碁初心者サークル	初心者向けの囲碁サークル	大町スポーツ施設(会議室) 大町ふれあいの家	(大人) 第2・4月曜日 (子ども) 第2・4水曜日	13時30分～ 16時30分 15時30分～17時	1回 100円／調和SHC倶楽部年会費 [大人] 5,400円 [高校生まで] 1,800円 [未就学児]900円(途中入会月割り)／入会金 1,100円	調和SHC倶楽部会員 未就学児は保護者の入会が条件※時間も要相談		1401894
緑棋友会	囲碁将棋の対局	緑ヶ丘地域福祉センター	日曜日	13時～17時	なし	なし		1114
調布ヶ丘囲碁クラブ	碁の技術向上と会員同志の親睦	調布ヶ丘地域福祉センター	土曜日	13時～17時	なし	60歳以上の調布市民	○	22734
ネット囲碁 百日紅囲碁の会	ネットを利用して囲碁を楽しむ(初心者から高段者まで)	各自宅(通常) 市内公共施設(デモ対局)	随時 年数回	随時	なし	調布市民もしくは会員からの紹介	○	1402606

## 囲碁・将棋

サークル名	簡単な内容紹介	活動場所	活動日	活動時間	会費(入会金)	入会条件	ボランティア	No.
調和SHC倶楽部 将棋教室	小学生を中心に将棋の学習をしています	大町ふれあいの家	第1・3土曜日	9時30分～ 11時30分	1回 100円／調和SHC倶楽部年会費 [小・中学生] 1,800円[未就学児]900円 (途中入会月割り)／入会金[小・中学生] 1,100円[未就学児]550円	調和SHC倶楽部 会員、年長以上		8533
調布将棋連盟 国領月例会 (休会中)	対局中心、指導もあり	市民プラザあくろす	第2・4土曜日	13時～ 17時30分	1回 [一般] 500円 [女性] 400円 [小学生] 400円／入会金 なし	なし		13806
元気に将棋同好会	入門から中級までレベル に合わせて蛸島講師が指 導	文化会館たづくり	第1・2・4金曜日	13時30分～ 15時30分	月 6,000円／入会金 なし	なし		7100
それいゆ	駒の動かし方から始めま す	文化会館たづくり	第1・3水曜日	13時～ 15時30分	月 3,000円／入会金 なし	なし		25022

ゲーム等								
サークル名	簡単な内容紹介	活動場所	活動日	活動時間	会費(入会金)	入会条件	ボランティア	No.
調布ブリッジクラブ	ゲームと勉強会	文化会館たづくり	金曜日	9時～12時	年 3,000円／入会金 なし	なし		1129
調布コントラクトブリッジ・サークル (ビギナーズ)	ビギナーのコントラクト・ブリッジ	文化会館たづくり	金曜日	13時～ 16時30分	年 3,000円／入会金 なし／ ビジター 300円	入門講座修了位 の方		1130
小倉百人一首を楽しむ会	源平に分かれ、カルタを楽しむ	西部公民館	第2・4水曜日	13時30分～ 16時30分	年 1,500円／入会金 なし	なし		1128
東部百人一首の会	百人一首のカルタ取りを通じて会員の相互理解と心の活性化を期する	東部公民館	第1・3金曜日	13時30分～ 16時	年 1,000円／入会金 なし	初心者歓迎		24563
調和SHC倶楽部 健康麻将	初心者からベテランまで、仲間づくり、健康づくり、生きがいづくりの場を提供	大町スポーツ施設 会議室	第1・3月曜日 第2・4火曜日	13時～17時	1回 100円／調和SHC倶楽部年会費 [大人] 5,400円 [高校生まで] 1,800円 (途中入会月割り)／入会金 1,100円	調和SHC倶楽部 会員		24958

その他の趣味								
調布郵趣会	切手の収集、研究	東部公民館	第1日曜日	13時～17時	年 2,000円／入会金 なし／ ビジター 1回 100円	切手・切手収集に興味のある方	○	1127

体操								
サークル名	簡単な内容紹介	活動場所	活動日	活動時間	会費(入会金)	入会条件	ボラン ティア	No.
ローズマリー体操	ストレッチ体操 リズムダンス	菊野台地域福祉センター	金曜日	10時～12時	月 3,000円／入会金 なし	成人女性		1144
柴崎トリム体操	ストレッチ体操	菊野台地域福祉センター	第1～4火曜日	14時～16時	月 3,000円／入会金 1,000円	なし	○	1138
中高年ストレッチ・リズムダンス	ストレッチ体操 リズムダンス	菊野台地域福祉センター	木曜日	10時15分～ 12時	月 3,000円／入会金 なし	なし		1147
多摩川太陽グループ	手芸など簡単な小物作り、 体操、セミナーなど	下石原地域福祉センター	第2木曜日	13時～16時 (実質13時30分 ～15時30分)	材料費のみ実費(150～200円位) ／入会金 なし	なし	○	13954
すこやか百科	中高年を対象としたスト レッチ(柔軟)体操	染地地域福祉センター	金曜日	14時～15時	なし	無理なくできる方 原則60歳から		1150
仙川体操クラブ	主にスローヨガ	東部公民館	土曜日	10時～ 11時30分	月 3,000円／入会金 なし	女性		1132
脳トレ リトミック「とも」♪	大人のリズム&ボイスト レーニング	東部公民館	第2木曜日 (原則)	10時～ 11時30分	1回 1,000円(3カ月毎前納)／入 会金 なし／雑費 年 500円 体験は1回 500円	なし		1401310
ゆったりストレッチ	椅子とヨガの呼吸法を取り 入れたストレッチ	東部公民館	第2・4火曜日	10時～11時	3カ月 5,000円／入会金 なし 運営費 500円／年	調布市民		1402572
SINBIフレッシュGYMNASTICS	健康ストレッチ&楽しいダ ンス&脚力UP筋トレ	人間地域福祉センター	水曜日	10時～ 11時30分	月 3,000円／入会金 1500円	なし		8265
リフレッシュ(エアロビクス・体操)	エアロビクスによる 体力向上	人間地域福祉センター	第2～4木曜日 (変更有)	10時～ 11時30分	月 3,300円(単発は1回 1,300円た だし参加のない月は要維持費 1,000 円)／入会金 なし／体験 650円	女性	○	1401901

# 体操

サークル名	簡単な内容紹介	活動場所	活動日	活動時間	会費(入会金)	入会条件	ボラン ティア	No.
くすの木会	中高年を対象とした健康体操	総合体育館	月2回 土曜日	10時～ 11時30分	月 2,500円/入会金 なし	なし		1136
さわやか体操クラブ	ストレッチング軽体操リズム運動	総合体育館	月3～4回 木曜日	15時～ 16時30分	月 2,500円/入会金 なし	初心者から 中高年齢者対象 原則60歳以上		1140
北の杜健康体操クラブ	ストレッチ運動、リズム体操、筋カトレーニング等	北部公民館	第2・4火曜日	10時30分～ 12時	月 1,500円/入会金 なし	なし		22380
調和SHC倶楽部 親子体操教室	親子のコミュニケーションをはかりながら、楽しく運動の基礎を身につけます	大町スポーツ施設 体育館	水曜日	15時～ 16時30分	月 2,640円/調和SHC倶楽部年会費 [大人] 5,400円 [未就学児] 900円(途中 入会月割り)/入会金 [大人] 1,100円 [未就学児] 550円	調和SHC倶楽部 会員、幼児(2歳～ 就学前)親子		20073
調和SHC倶楽部 体カアップ教室	体カアップのためのプログラム	大町スポーツ施設 体育館	火曜日	9時～ 10時15分	月 1,650円/調和SHC倶楽部年会 費 5,400円(途中入会月割り)/入 会金 1,100円	調和SHC倶楽部 会員、成人		8719
調和SHC倶楽部 ポディーワーク	ヨガ・ストレッチ&創作ダンス	大町スポーツ施設 会議室	第1・2・4木曜日	9時～ 10時30分	月 3,500円/調和SHC倶楽部年会 費 5,400円(途中入会月割り)/入 会金 1,100円	調和SHC倶楽部 会員、成人		10739
調和SHC倶楽部 健康体操サークル	身体のゆがみを取り除くエクササイズ	大町スポーツ施設 会議室	月4回 土曜日	9時～12時 (時間内2部制 各1時間30分)	月 1,000円/調和SHC倶楽部年会 費 5,400円(途中入会月割り)/入 会金 1,100円	調和SHC倶楽部 会員、成人、シニ ア		8538
調和SHC倶楽部 ゆるストレッチ健康ボクシング	シェイプボクシング	大町スポーツ施設 会議室	第1～4金曜日	15時～ 16時30分	月 2,500円/調和SHC倶楽部年会 費 5,400円(途中入会月割り)/入 会金 1,100円	調和SHC倶楽部 会員、成人		22760
調和SHC倶楽部 リカバリー体操教室	ボールとチューブを使って筋力アップ	大町スポーツ施設 会議室	月4回 月曜日	19時30分～ 20時50分	月 2,200円/調和SHC倶楽部年会 費 5,400円(途中入会月割り)/入 会金 1,100円	調和SHC倶楽部 会員、20歳以上の 成人男女		1401557
調和SHC倶楽部 男性の体力増進サークル	男性向けの体操サークル	大町スポーツ施設 会議室	木曜日	15時～ 16時30分	月 1,000円/調和SHC倶楽部年会 費 5,400円(途中入会月割り)/入 会金 1,100円	調和SHC倶楽部 会員、成人男性		1401556
調和SHC倶楽部 ゆったり体操	無理なく、楽しく体と頭を鍛えています	大町スポーツ施設 会議室	毎週月曜日 (祝日も実施)	9時30分～ 11時30分	月 なし/調和SHC倶楽部年会費 [大人] 5,400円 [高校生まで] 1,800円(途 中入会月割り)/入会金 1,100円	調和SHC倶楽部 会員		1401094

# 体操

サークル名	簡単な内容紹介	活動場所	活動日	活動時間	会費(入会金)	入会条件	ボランティア	No.
調和SHC倶楽部 貯筋運動教室	シニア対象 道具なしで筋肉を貯める筋カトレーニング	大町スポーツ施設 会議室	水曜日	9時～ 10時30分	月 2,200円/調和SHC倶楽部年会費[大人] 5,400円(途中入会月割り)/入会金 1,100円	調和SHC倶楽部 会員、60歳以上		1402544
調和SHC倶楽部 転倒予防体操	転倒による骨折や寝たきりを防ぐ体操	大町スポーツ施設 会議室 大町ふれあいの家	土曜日	13時30分～ 15時	月 1,000円/調和SHC倶楽部年会費[大人] 5,400円(途中入会月割り)/入会金 1,100円	調和SHC倶楽部 会員、60歳以上 車いすの方も可		1402684
ストレッチ体操 マドンナの会	体カアップ健康維持	八雲台ふれあいの家	月曜日 (祝日は休み)	13時～準備 13時30分～ 15時	半年 3,000円/入会金 なし	成人女性で1時間 ほど動き続けられる方		1153
体操グループリズム	中高年健康づくり目的の体操	文化会館たづくり	火曜日	10時～12時	月 3,000円/入会金 1,500円	65歳ぐらいまでの女性	○	1133
ひまわり体操の会	どなたでもできる経絡体操	文化会館たづくり ほか	木曜日	10時～12時 13時～15時	なし	なし		1148
健身サークル(エンジョイ)	心身ともに美と健康づくりと仲間づくり	文化会館たづくり	月3～4回 木曜日	13時～16時	1回 1,000円/入会金 なし	女性	○	24342
リトモ ラティーノ	ZUMBA(ズンバ)	文化会館たづくり又は布田駅南ふれあいの家	月曜日	10時～ 11時30分	1回 700円/入会金 なし	なし	○	22814
さぼせるクラブ 楽健の会	楽健法という二人一組で行う健康法の勉強会兼踏み合い会と紹介	文化会館たづくり 市民プラザあくろす	第2金曜日 ほか	13時30分～ 16時	1回 1,000円/入会金 100円/見学無料	原則女性(男性ペアがいる場合など応相談)、30分ずつ踏み合いが出来る体力のある方	○	21350
ママストレッチ&ヨガ	ストレッチ体操・ヨガ	上石原ふれあいの家	第1・3水曜日	9時45分～ 10時45分	月 1,000円/入会金 500円	女性		11809
健康体操の会	健康体の維持、増進するためのストレッチ、体操	西調布体育館	月4回 木曜日	12時～ 13時30分	月 2,500円/入会金 なし	なし		1141
Enjoyビクス	ママの健康増進・体力UP	西調布体育館	金曜日 (体育館の抽選による)	9時30分～ 10時30分	月 1,000円/入会金 500円	女性		11805

体操								
サークル名	簡単な内容紹介	活動場所	活動日	活動時間	会費(入会金)	入会条件	ボラン ティア	No.
エアロビクス・ダンシング	エアロビとストレッチ体操	西部公民館	水曜日	9時30分～ 10時40分	月 2,500円／入会金 なし	女性		1181
わくわく金曜ストレッチ	ストレッチおよび簡単なダンス	西部公民館	第1・2・4金曜日	10時～11時	月 1,500円／入会金 なし	なし		23929
火曜ストレッチ	ストレッチと練功十八法	西部公民館	月1回 火曜日	9時30分～ 11時	月 1,000円／入会金 なし	サークル活動を理解し、協力できる方		1402790
体育っ子クラブ	地域の子どもの体育活動サークル(マット、鉄棒、跳箱、トランポリン、ボール、縄とび)	西調布体育館	火曜日	15時～18時	月 3,500円／入会金 3,000円	なし 会員は3歳～小学生		13189
オドロパ西調布	親子体操	西調布体育館	月2～3回 金曜日(体育館の抽選による)	10時30分～ 11時30分	月 [月2回] 1,000円 [月3回] 1,500円／入会金 500円 体験 300円／回	1歳半～未就園児とその保護者	○	1182
健康空手クラブ	主にシニアの方を対象とした、健康な身体づくりのための空手	調布ヶ丘児童館	火曜日 木曜日	19時～ 20時45分	月 2,000円～3,000円(参加回数による)／入会金 なし	なし	○	21339



# 太極拳・ヨガ・自彊術

サークル名	簡単な内容紹介	活動場所	活動日	活動時間	会費(入会金)	入会条件	ボランティア	No.
調布太極拳同好会	八段錦と太極拳(24型)の稽古	総合体育館	日曜日 (5週目は原則として休み)	9時30分～自主稽古 10時～ 11時30分	月 2,000円/入会金 2,000円	なし	○	1154
太極拳 月友会	太極拳の実技を学習し体力の保持と会員相互の親睦を図る	調布ヶ丘地域福祉センター	月曜日 第4週は火曜日 (午前のみ)	9時～12時 9時～9時55分 (初級者講習)	月 3,000円/入会金 500円	60歳以上	○	1176
剣扇会	太極扇・太極剣の技術向上と健康維持・仲間作り	調布ヶ丘地域福祉センター	第2・3・5月曜日 指導は第2・3月曜日のみ (ストレッチ13時15分～13時30分 扇13時30分～14時30分 剣14時30分～15時)	13時～15時[講師指導は第2・3月曜日のみ] (ストレッチ13時15分～13時30分 扇13時30分～14時30分 剣14時30分～15時)	月 [扇] 1,500円 [剣] 1,500円 [扇+剣] 3,000円/入会金 500円	60歳以上の方で太極拳の経験者	○	24350
調和SHC倶楽部 楊名時八段錦太極拳教室(健康太極拳)	健康に特化した太極拳	大町スポーツ施設会議室	月4回 日曜日	12時45分～ 15時	月 3,520円/調和SHC倶楽部年会費 5,400円(途中入会月割)/入会金 1,100円	調和SHC倶楽部会員		1402766
調布太極拳の会	簡化24式太極拳、練功18法	第一小学校 または文化会館たづくり	月3回 金曜日	18時30分～ 20時30分	月 2,000円/入会金 1,000円	なし		1156
太極拳同好会ポピー	太極拳の指導と自主練習	文化会館たづくり	水曜日	10時～12時	月 2,500円/入会金 2,000円 (欠席の場合、2カ月まで1,000円以降維持費として月 500円)	40歳以上の女性		1160
太極拳あざみ	中国の武術太極拳	文化会館たづくり	土曜日	(32式剣)9時～10時 (24式簡化、48式、楊式、孫式)10時～12時	月 [32式剣] 500円 [太極拳] 3,000円/入会金 2,000円	健康な方	○	1161
太極拳クラブ 青い龍	陳式太極拳を中心に気功等も	文化会館たづくり ほか	火曜日 または水曜日	19時30分～ 21時20分	1回 500円/入会金 なし	なし		1172
太極拳わかば	太極拳二十四式による健康増進	東部公民館	日曜日	13時30分～ 15時30分	月 3,000円/入会金 2,000円	なし	○	24795
内家拳研究会 武蔵野支部	太極拳(24式、呉式、楊式、孫式)・推手、形意拳、八卦掌等の中国伝統武術・健身練功・剣	教育会館 (詳細はお問合せください)	土曜日 日曜日 金・日曜日(個人指導)	10時～12時 午後は個人指導等、要相談	月 3,000円(土)・8,000円(日)/入会金 2,000円/年会費(施設代) 10,000円(土) 12,000円(日) 金・日曜日の午後は個人指導(要問合せ)	レベルは初心者から	○	6489
せいぶまんまる 西部慢慢児の会	ゆっくり学ぶ太極拳	西部公民館	木曜日	10時～ 11時30分	月 2,000円/入会金 なし	なし		24104

## 太極拳・ヨガ・自彊術

サークル名	簡単な内容紹介	活動場所	活動日	活動時間	会費(入会金)	入会条件	ボランティア	No.
火曜ストレッチ	ストレッチと練功十八法	西部公民館	月1回 火曜日	9時30分～ 11時	月 1,000円/入会金 なし	サークル活動を理解し、協力できる方		1402790
蓮華クラブ	ヨーガ体操	染地地域福祉センター	火曜日	13時～ 14時30分	月 3,000円/入会金 1,000円	女性		1162
ひまわりヨーガサークル	ヨガの健全な普及発展	富士見地域福祉センター	月3回 金曜日	10時～12時	年 3,000円/入会金 なし	ヨーガ経験者		1159
調布ヶ丘ホームヨーガ	家でもできるストレッチや呼吸・読誦(リラクセス法)	調布ヶ丘地域福祉センター	金曜日	10時30分～ 12時	月 3,000円/入会金 なし	女性	○	4929
からだにやさしいヨガの会	呼吸法とストレッチ体操	調布ヶ丘地域福祉センター	水曜日	9時30分～ 11時30分	月 4,000円/入会金 2,000円	60歳以上		4986
健康ヨガ教室	8割は床に寝そべてポーズを取っていく、やさしいヨガ	染地ふれあいの家(午前) 上ノ原ふれあいの家(午後)	木曜日	10時15分～ 11時45分 14時30分～16時	月 3,000円/入会金 なし	なし	○	1402549
上ノ原水曜ヨガサークル	北部公民館のヨガ教室のメンバーが中心になりサークルになりました	上ノ原ふれあいの家	月4回 水曜日	10時～ 11時30分	月 2,000円/入会金 なし	女性のみ		23936
調和SHC倶楽部 フレッシュヨーガサークル	インナーマッスルに意識を向けたヨガ	大町スポーツ施設 会議室	金曜日	9時～ 10時30分	月 2,000円/調和SHC倶楽部年会費 5,400円(途中入会月割)/入会金 1,100円	調和SHC倶楽部会員(お子様連れ不可)		10737
調和SHC倶楽部 ゆったり体操	無理なく、楽しく体と頭を鍛えています	大町スポーツ施設 会議室	月曜日 (祝日も実施)	9時30分～ 11時30分	月 なし/調和SHC倶楽部年会費[大人] 5,400円 [高校生まで] 1,800円(途中入会月割り)/入会金 1,100円	調和SHC倶楽部会員		1401094
ヨーガヘルシークラブ	基礎中心のヨーガ	入間地域福祉センター	月5回 水曜日	10時～12時	なし	できれば経験者		1169

## 太極拳・ヨガ・自彊術

サークル名	簡単な内容紹介	活動場所	活動日	活動時間	会費(入会金)	入会条件	ボランティア	No.
東部ヨガクラス	ヨガの体操中心に活動	東部公民館	火曜日	13時～15時	月 3,500円／入会金 なし	なし		1167
仙川体操クラブ	主にスローヨガ	東部公民館	土曜日	10時～ 11時30分	月 3,000円／入会金 なし	女性		1132
ピラティス&ヨガの会	健康的できれいがボディ作りをめざします	東部公民館	第1・3木曜日	13時45分～ 15時15分	月 2,500円／入会金 1,000円	身体を動かせる方		1402789
さわやかヨーガクラブ	ヨーガでリフレッシュ	文化会館たづくり	水曜日	10時～ 11時30分	月 3,000円／入会金 1,000円 (会場費として別途年2,000円)	市内在住・在勤の女性、初心者から		1158
たづくりラフターヨガクラブ	笑って深呼吸するエクササイズ	文化会館たづくり	第2日曜日(原則) 第4水曜日	10時～ 11時30分	1回 700円／入会金 なし	なし	○	22926
にこにこヨーガサークル	ハタヨーガの実技	文化会館たづくり	月4回 木曜日	10時～12時	月 2,000円／入会金 1,000円	なし		1401073
健康になるヨーガ	体にやさしいヨーガ	西部地域福祉センター(午前) 文化会館たづくり(午後)	木曜日 月4回 木曜日	10時～11時30分 13時45分～15時15分	月 1,000円 入会金 なし 月 3,000円／入会金 500円	40歳以上の方	○	1402805
ヨーガ同好会	ヨーガをする	下石原地域福祉センター	土曜日	14時～ 15時30分	月 1,000円／入会金 なし	なし		1175
ヨーガセラピー いまここ	マインドフルネスにヨーガ	布田駅南ふれあいの家	第1・3・4水曜日	10時～12時	月 3,500円／入会金 3,000円	女性	○	23419

## 太極拳・ヨガ・自彊術

サークル名	簡単な内容紹介	活動場所	活動日	活動時間	会費(入会金)	入会条件	ボランティア	No.
自彊術の会	健康増進のための体操	入間地域福祉センター	金曜日(祝日は休み)	10時～ 11時30分	月 2,000円(月半分参加の場合は月1,000円)／年会費 3,000円(6月に徴収)	なし		1173
自彊術調布サークル (会員募集なし)	自彊術で健康体になる	文化会館たづくり	月3回 木曜日	13時30分～ 16時	月 1,000円／入会金 なし	講師不在のため 新会員募集なし		1155
気功教室	女性が自信と誇りを持って 生きていけるためのレッスン	下石原地域福祉センター	火曜日	10時～ 11時30分	月 2,000円／入会金 なし	女性		7376
いきいき健康気功	自分で動いて、気と血の 巡りをよくする気功です 自己免疫力を高めます	調布ヶ丘地域福祉センター	第1・2・4水曜日	14時～16時	月 3,000円／入会金 なし	なし		1402776
調和SHC倶楽部 気功サークル	ゆったりとした動きと呼吸 法	大町スポーツ施設 会議室	水曜日	10時30分～ 12時	月 2,000円／調和SHC倶楽部年 会費 5,400円(途中入会月割り) ／入会金 1,100円	調和SHC倶楽部 会員		8537

## 野球・ソフトボール

サークル名	簡単な内容紹介	活動場所	活動日	活動時間	会費(入会金)	入会条件	ボランティア	No.
杉森クラブ	あつまれ！野球少年・少女	杉森小学校 多摩川児童公園内グラウンド	日曜日・祝日 (学年により土曜日)	9時～15時	月 2,000円／入会金 なし	杉森小学校および近隣の児童 (小学1～6年生)		1242
調布メンパース	軟式少年野球の技術向上 および健全育成	上ノ原・柏野小学校、柴崎公園 及び多摩川児童公園内グラウンド、 市内外のグラウンド	土・日曜日	9時～16時	月 2,000円／入会金 なし	調和・上ノ原・柏野小学校、 晃華学園の児童		4839
調布ウイングス	学童軟式野球	(土)北ノ台小学校 調布基地跡地運動広場A4 多摩川児童公園内グラウンド	土曜日(午後) 日曜日・祝日	8時30分～ 16時30分	月 2,000円／入会金 なし	北ノ台・深大寺小学校の 児童(1年～6年生)		6839
緑ヶ丘ジャイアンツ	少年野球チーム	緑ヶ丘・若葉・滝坂小学校、 多摩川児童公園内グラウンド	土・日曜日・祝日	9時～	月 2,000円／入会金 1,000円	仙川駅周辺の小学生	○	4945
調布クラブ(軟式野球)	還暦軟式野球チーム	主に調布基地跡地運動広場	月曜日(練習のみ) 水・土曜日(試合もあり)	9時～17時間の 2時間(不定期)	年 20,000円／入会金 なし	59歳以上		24807
MAX二小(調布市立第二小学校PTA ソフトボール部)	ソフトボールの練習および 試合参加	第二小学校	日曜日	10時～12時	月 1,000円／入会金 なし/ ユニフォーム負担代 10,000円	練習に通えること		6921
ソフトボールチーム ダルマーズ	日頃の運動不足解消と保護者 交流の場	深大寺小学校 調布基地跡地運動広場	日曜日	8時～10時	年 3,500円／入会金 なし/ スポーツ保険 年 1,500円	深大寺小学校保護者 及び関係者	○	12879
北ノ台ノースエンジェルス	ソフトボールを通じて地域の 人達との交流	北ノ台小学校 ほか	日曜日	13時～16時	年 5,000円／入会金 なし/ スポーツ保険料 1,850円 (年会費は年により変動あり)	スポーツを愛する方		4844
調和SHC倶楽部 ソフトボールサークル(一般)	ソフトボール(一般)	調和小学校	第2・4日曜日	10時30分～ 12時30分	年 2,750円／調和SHC倶楽部 年会費 [大人] 5,400円 [高校生まで] 1,800円(途中入会月割り)／入会金 1,100円	調和SHC倶楽部 会員、成人	○	8521
調布リヴァーズ	ソフトボールチーム	多摩川児童公園内運動施設 (多摩川河川敷ソフトボール グラウンド)	日曜日	9時～11時	月 1,000円／入会金 なし	なし		12758

卓球								
サークル名	簡単な内容紹介	活動場所	活動日	活動時間	会費(入会金)	入会条件	ボラン ティア	No.
卓球かもめ会	心と身体の健康維持のために卓球を楽しみます	市民プール体育室 (プール使用期間は休み)	火・木・土曜日	13時～17時	年 1,000円(球代・毎年4月に納入)／入会金 300円	なし		8311
ふれあい卓球クラブ	卓球愛好者の集まり。開放的かつ健全なスポーツクラブ	市民プール体育室 (プール使用期間は休み)	水・金・日曜日	13時～17時	年 1,000円／入会金 なし	調布市民、卓球が大好きでトレーニングに積極的に参加し、意欲的にクラブの発展に尽くす人		8356
杉森卓球クラブ	卓球を通じた地域交流・練習・試合の参加	杉森小学校	日曜日	14時～17時	年 3,000円／入会金 なし	なし		1247
二葉クラブ	基本練習、ゲーム練習、大会参加、懇親会、総会	第二小学校	金曜日 19時～21時 日曜日 9時～、12時～、15時～の各3時間(月で変わります)		月 500円／入会金 なし	市内在住・在勤・在学の方で、金曜日または日曜日の練習に参加できる方		1248
調友東クラブ	練習・試合参加・合宿・練習後の懇親会を通じた余暇の充実	滝坂小学校	日曜日	15時～18時	年 5,000円／入会金 600円	市内在住・在勤・在学の方		1244
国領アトムズ	地域の愛好者を中心に卓球を楽しみながら技術の向上をめざす	国領小学校	日曜日	13時～17時	年 2,000円(小中学生 500円)／入会金 500円	市内在住・在勤・在学の方で小学生以上(小学生は保護者要同伴)		1254
つつじヶ丘スポーツ少年団	卓球を楽しむ青少年交流	(日・水)滝坂小学校 (土)西調布体育館	日曜日 9時～12時 水曜日 18時～20時30分 土曜日 15時～18時		月 4,000円／入会金 4,000円(スポーツ保険料含む)	運動好きで長続きできる小・中学生	○	1258
八雲台卓球クラブ	卓球の自由練習と交流	八雲台小学校	第1・3日曜日 13時～18時 第2・4日曜日 9時～12時 第1・3水曜日 18時～21時		年 2,000円(会費は年払い)／入会金 なし	初心者以上		1259
飛田給クラブ	卓球の練習と交流及び会員の親睦	飛田給小学校 西調布体育館 総合体育館 大町スポーツ施設等	部屋の抽選結果により、月10回程	9時～12時または12時～15時	年 4,000円／入会金 なし	初級以上の経験者		1262
調和SHC倶楽部 卓球サークル	小学生から高齢の方までの卓球	調和小学校	木曜日 19時～21時、土曜日 16時15分～18時30分 日曜日 偶数月(第1・3・5)13時30分～15時30分・(第2・4)14時～16時30分 奇数月(第1・3・5)11時30分～13時30分(第2・4)11時30分～14時		年 1,000円／調和SHC倶楽部年会費 [大人] 5,400円 [高校生まで] 1,800円(途中入会月割り)／入会金 1,100円	調和SHC倶楽部会員、小学生以上(小・中学生は保護者も入会・参加)		8470
緑クラブ	卓球	緑ヶ丘小学校	土曜日 日曜日	(土)19時～21時 (日)10時～13時	月 500円／入会金 500円	高校生以上		1255

卓球								
サークル名	簡単な内容紹介	活動場所	活動日	活動時間	会費(入会金)	入会条件	ボラン ティア	No.
みずき	卓球の自主練習と交流	西調布体育館	土曜日	12時～ 14時45分	1回 150円/入会金 なし	なし		1263
さつきクラブ(卓球)	健康を兼ね楽しく仲間との練習	主に西調布体育館 総合体育館	火曜日	9時～12時	月 500円(会費に会場使用料含む)/入会金 なし	市内在住・在勤の女性		1265
調友西卓球クラブ	練習と交流	西調布体育館	土・日曜日	18時30分～ 21時	年 4,000円/入会金 なし	市内在住・在勤の卓球愛好者		1260
つくも会	99(つくも)歳になっても卓球を!	総合体育館	水曜日	9時～12時	2カ月 3,000円/入会金 なし	調布市民		1245
深大寺卓球同好会 (会員募集なし)	卓球を楽しむ同好者が集い、定期的な練習を通じて、健康の維持・増進・技術の取得・向上、会員間の親睦をはかる	総合体育館	火曜日	15時～ 17時30分	月 1,500円(2カ月分前納)/スポーツ保険料・ボール代など 年 2,000円/入会金 なし	市内在住・在勤および近隣の方		5018
JTC (深大寺テーブルテニスクラブ)	卓球をこよなく愛し、試合も、After卓球も楽しむクラブです	西調布体育館 総合体育館	貸し切り予約が取れた日	9時～21時のうち3時間、予約状況により随時連絡	年 3,000円/入会金 なし/別途体育館使用料自己負担	経験者で試合・大会に参加できる方		9084
卓球 卓友会	適度な全身運動と頭の体操	西調布体育館	第1・3・5月曜日	9時～12時	月 2,500円/入会金 2,500円	なし		1246
チェリークラブ	卓球の基本練習、大会練習等	西調布体育館	火曜日	9時～12時	年 5,000円/入会金 なし	女性		1402745

# バスケットボール・バレーボール

サークル名	簡単な内容紹介	活動場所	活動日	活動時間	会費(入会金)	入会条件	ボラン ティア	No.
調和SHC倶楽部 バスケットボールサークル	バスケットボール	調和小学校	月曜日 19時45分～21時 第2・4日曜日 16時30分～ 18時30分		月 なし/調和SHC倶楽部年会費 [大 人] 5,400円 [高校生まで] 1,800円(途中 入会月割り)/入会金1,100円	調和SHC倶楽部 会員、中学生～一 般		8517
調和SHC倶楽部 小学生バスケットボール教室	小学生対象のバスケット ボール	調和小学校	月曜日	(1年～4年生)17時 ～18時20分(5・6 年生)18時25分～ 19時45分	月 2,640円/調和SHC倶楽部年会 費 [高校生まで] 1,800円(途中入会 月割り)/入会金 1,100円	調和SHC倶楽部 会員、小学生		1401555
調和SHC倶楽部 ソフトバレーボールサークル (小学生・一般)	4人制ソフトバレーボール	調和小学校(木・日) 大町スポーツ施設(木)	木曜日(小学生)17時～19時、(中学生～ 一般)9時30分～12時 第2・4日曜日 16時30分～18時30分 第1・3・5日曜日15時30分～18時30分		[中学生～一般]年 200円 [小学生]月 1,000円/調和SHC倶楽部年会費 [大 人] 5,400円 [高校生まで] 1,800円(途中 入会月割り)/入会金1,100円	調和SHC倶楽部会 員、小学生は保護者 のお迎えが必要		8523
上ノ原SVC	ソフトバレーボールを楽し む	上ノ原小学校	月曜日 土曜日(隔週)	19時30分～21時 18時～21時	なし	なし		1402781
調和SHC倶楽部 バレーボールサークル	バレーボール (男子6人制・女子9人制)	(女子)大町スポーツ施設体育館 (男・女)調和小学校 第1・3・5日曜日 15時30分～18時30分	火曜日 18時～21時 土曜日 15時～18時		月 なし/調和SHC倶楽部年会 費 5,400円(途中入会月割り) /入会金 1,100円	調和SHC倶楽部 会員、一般		8472
国領クラブ	バレーボール 一般男子・女子、混合 (6人制・9人制)	第三中学校	日曜日	19時～21時	半年 2,000円/入会金 なし	16歳以上		1276
調布クラブ	バレーボール(9人制・ママ さん)	総合体育館	月5～6回 月・金曜日	9時～ 11時45分	月 2,000円/入会金 なし	バレーボールが好 きな方		1275
かるがもクラブ	小学生のバレーボール	八雲台小学校(土・日) 柏野小学校(月・水・土・日)	月曜日 16時30分～19時 水曜日 16時～18時30分 土日祝 参加時間・参加日は要相談		月 1,500円～3,000円/ 入会金 2,000円 (スポーツ保険含む)	小学生		1278
小学生バレーボールチーム GANBa JVC	小学生のバレーボール	布田小学校(月・日) 飛田給小学校(水) 土日は遠征にも出かけます	月曜日 17時～・日曜日 9時～ (試合等で時間が変動) 水曜日 17時～		月 5,000円/入会金 2,000円	小学3年～5年生 男子		21475
TOBISHO	9人制ママさんバレーボ ール	飛田給小学校	土曜日	14時～ 17時30分	月 1,000円/入会金 なし	なし		23756



# バドミントン

サークル名	簡単な内容紹介	活動場所	活動日	活動時間	会費(入会金)	入会条件	ボラン ティア	No.
若葉小開放バドミントン	バドミントン	若葉小学校	日曜日	9時30分～ 12時	1回 300円(シャトル代)／ 入会金 なし	若葉地区在住お よび若葉小学校 PTA、OB等	○	4863
上ノ原スワン	バドミントンサークル	上ノ原小学校	金・日曜日	19時30分～ 21時 (中止・変更も有)	月 500円／入会金 1,000円／ ビジター1回 200円	バドミントンを楽し める方		6954
染地バドミントン同好会 (会員募集なし)	バドミントンを通しての健 康づくり	染地小学校	日曜日	12時～15時	月 1,000円／入会金 なし	染地小学校区域 住民		6879
調和SHC倶楽部 バドミントンサークル	中学生から一般対象のバ ドミントン	調和小学校	火曜日 19時～21時、土曜日 16時15分～18時30分 日曜日 偶数月(第1・3・5)11時30分～13時30分、(第 2・4)11時30分～14時 奇数月(第1・3・5)13時30分～15時30分、(第2・4)14時 ～16時30分		1回 100円／調和SHC倶楽部年会費 [大人] 5,400円 [高校生まで] 1,800円 (途中入会月割り)／入会金 1,100円	調和SHC倶楽部 会員、中学生以上		6259
調和SHC倶楽部 小学生バドミントン教室	小学生対象のバドミントン 競技の指導	調和小学校	火曜日	16時45分～ 19時	月 2,640円／調和SHC倶楽部年会 費 1,800円(途中入会月割り)／ 入会金 1,100円	調和SHC倶楽部 会員、小学生		13014
TPC多摩川バドミントン同好会	バドミントン好きな仲間 で楽しくプレー	多摩川小学校	月・木曜日	19時30分～ 21時	月 1,000円／入会金 なし ビジター1回 300円(学生100円)	市内の方優先で すが近隣市の方も OKです		1295
スワロー	バドミントン競技の練習	総合体育館、第一小学校、 大町スポーツ施設、第三小学 校、滝坂小学校	火曜日、木曜日、第1・3日曜日 9時～12時、12時～15時、 13時～16時(日によって異なる)		月 1,500円／入会金 1,000円	健康でやる気のある 女性、経験は不 問		1284
セキレイ	バドミントン (初級～上級)	総合体育館(主に) 第一小学校・第三小学校	火または金曜日 9時～15時 日曜日 13時～16時		月 2,000円／入会金 なし	市内在住・在勤の 女性		1294
富士見台バドミントンクラブ	バドミントン	富士見台小学校	土曜日	19時～21時	月 600円／入会金 なし ビジター 400円／回 初回無料 高校生・大学生 200円／回	なし		1298
調布信天翁(あほうどり)バドミントン クラブ	バドミントン	第一小学校(抽選で当選の時) 第三中学校	木曜日(一小) 土曜日(三中) 練習日はHPで要確認	19時～21時	年 500円／入会金 なし／1回 400円／ビジター1回 500円	調布市内に在住・ 在勤・在学の方		1301
調布ジュニアバドミントンクラブ (小学生)	バドミントンの練習	第一小学校、第三小学校 第七中学校、総合体育館	土曜日 13時30分～16時30分、水曜日 15時～17時30分、金曜日 18時～21時 、火曜日 19時～21時(抽選結果による、月 10回程度)		年 35,000円／入会金 なし (保険料含む)	市内在住・在学の方 特に紹介者のある場合 市外でも可 (中学でも継続可)	○	1299

# バドミントン

サークル名	簡単な内容紹介	活動場所	活動日	活動時間	会費(入会金)	入会条件	ボラン ティア	No.
アモルファス	バドミントンの練習	第三小学校 大町スポーツ施設 ほか	会場抽選結果 により不定期	19時～21時	1回 500円/入会金 なし	連絡してからきてく ださい		1282
サンダーバード	バドミントン	第三小学校	金曜日 (原則)	19時～21時	1回 400円/入会金 なし	連絡してからきてく ださい		4854
国領バドミントンスポーツクラブ	技術の向上と交流	第二小学校	日曜日	9時～12時、12時～ 15時、15時～18時 (練習時間は月ごと に変動)	月 1,000円(ビジター 1回 500 円)/入会金 なし	市内在住・在勤 基礎打ちができる 方		1302
ラビットクラブ	バドミントンを通じ健康と 親睦を図る	第二小学校	火曜日	19時～21時	半年 5,000円/入会金 なし (体験練習3回まで無料)ビジター 1回400円	なし		1283
ペンギンズ	バドミントン	北ノ台小学校 総合体育館	木曜日 土曜日	(木)18時30分～ 21時 (土)18時～21時	1回 100円/入会金 なし/ 一種検定合格球の新しいシャトル 1個、基礎打ち球持ち寄り	なし		1285
パロットクラブ	バドミントンの練習	総合体育館 大町スポーツ施設	火・木曜日	午前または午後 (3時間程度)	月 2,500円/入会金 なし	市内在住・在勤の 女性		1281
バイオレット	バドミントンの基礎技術の 向上と和	総合体育館	火曜日	9時～12時	偶数月 1,000円(年間6,000円程 度)/入会金 なし	技術上達より和を 重視する方		1287
コスモス	バドミントン	総合体育館	金曜日	15時～17時	月 1,000円(ビジター1回300円) /入会金 なし 練習日に各自コート代200円	主婦		1291
地球防衛軍	競技用バドミントン	総合体育館 大町スポーツ施設	火曜日	18時～21時	1回 300円/入会金 なし	上級者		1293
調布エレガンス	女性のバドミントンクラブ	総合体育館 大町スポーツ施設 第一・第三小学校	火・木・土・日曜 日	9時～18時(内3 時間)	月 2,500円/入会金 なし	市内在住・在勤の 女性(学生不可)	○	1288

インディアカ								
サークル名	簡単な内容紹介	活動場所	活動日	活動時間	会費(入会金)	入会条件	ボランティア	No.
石原インディアカクラブSF	技術の向上を目指しつつ とにかく楽しくインディアカ をしています	石原小学校	金曜日	19時30分～ 21時	年 2,000円/入会金 なし	なし		4932
調布そめち	インディアカ	染地小学校	木曜日	19時～21時	年 1,000円/入会金 なし 別途スポーツ保険料 1,850円 (65歳以上1,200円)	中学生以上の男女		1307
調和SHC倶楽部 インディアカサークル	小学5年生～一般、シニア	(火・土) 調和小学校 (水) 大町スポーツ施設	(シニア)火曜日 19時～21時 (小5～一般)水曜日 18時～21時 土曜日 18時30分～21時		月 なし/調和SHC倶楽部年会費 [大人] 5,400円 [高校生まで] 1,800円(途中入会月 割り)/入会金1,100円	調和SHC倶楽部 会員、中学生から 一般		1306
調布ベアーズ	インディアカによる体カづ くり	西調布体育館	月曜日または 火曜日(会場予 約の都合)	12時～15時	1回 150～200円(人数で割り勘 精算)/入会金 なし	女性	○	3719
野ばら	インディアカの技術向上と 親睦を兼ねたサークル	総合体育館	火曜日	18時30分～ 21時	年 4,000円(その都度変更有)/ 入会金 なし	なし	○	8320

サッカー								
サークル名	簡単な内容紹介	活動場所	活動日	活動時間	会費(入会金)	入会条件	ボラン ティア	No.
八雲台サッカークラブ	サッカー技術の上達と仲間づくり	八雲台小学校	土曜日 第2・4日曜日	[低学年]13時～15時日 曜日は～15時30分 [高学年]13時～18時 冬季は時間繰上げ	4カ月 7,000円/ 入会金 2,000円	サッカーが好きな こと		6928
若葉サッカークラブ	楽しくサッカーをやろう (少年サッカー)	若葉小学校 市内サッカーグラウンド	土・日曜日・祝日 (高学年は月・水 あり)	8時～12時 第1・2・3・5土曜 日は午後	月 [1・2年生] 1,500円 [3年生] 2,000円 [4～6年生] 3,000円/ 入会金 なし	地域の小学生 学区外でも可		12817
多摩小サッカークラブ	少年期の基本的な技術・ 戦術、人間性の育成と少 年指導者の育成	多摩川小学校 富士見台小学校	土曜日 日曜日(第2除く) 大会等開催日	13時～17時(土) 8時30分～12時 (日)	月 1,000円/入会金 1,000円	小学生、未就学 児、指導資格取得 希望者	○	4999
柏野小サッカークラブ(FC柏野)	サッカー好きの小学生、一 緒に楽しくサッカーしましょ う	柏野小学校	授業や学校行 事のない土曜 日	9時30分～ 12時	年 2,000円(スポーツ保険代800 円含む)/入会金 なし	小学生 保護者が交代で運 営のできる方(役員)		6899
FC 調和	小学生のサッカーチーム	調和小学校	土曜日 日曜日	12時～14時 12時30分～16時	月 3,000円/入会金 なし	未就学児 小学生		1402780
調布FC ステラ	女子サッカーチーム	石原小学校 調布基地跡地運動広場 市民西町サッカー場	木・土・日曜日・ 祝日(試合時)	(木)19時～21時 (土)14時～17時 (日)13時～17時	月 3,000円(小学1,500円)/入会金 5,000円(小学1,000円)/年度初め協 会登録費+スポーツ保険代	女性 小学生、中学生、高校 生、大学生、一般 初心者歓迎	○	12732
GIOVARE 調布	レディース(ママさん)サッ カーチーム	市民西町サッカー場 調布基地跡地運動広場	第3木曜日 土・日曜日・祝日 (月2～3回不定期)	19時～21時	月 500円/入会金 なし	女性		1402779
テニス								
調和SHC倶楽部 Jr. 硬式テニス教室(水曜日)	学年に分けて行うジュニア 向け硬式テニス(水曜日)	大町スポーツ施設	水曜日	16時30分～ 18時	月 2,640円/調和SHC倶楽部年 会費1,800円(途中入会月割り) /入会金1,100円	調和SHC倶楽部 会員、小学1年生 ～6年生		1401554
調和SHC倶楽部 Jr. 硬式テニス教室(土曜日)	1～4年生、5～6年生に分 けて行うジュニア向け硬式 テニス	調和小学校 アリーナ	土曜日	(1～4年生)9時～ 10時15分 (5・6年生)10時15 分～11時30分	月 2,640円/調和SHC倶楽部年 会費1,800円(途中入会月割り) /入会金1,100円	調和SHC倶楽部 会員、小学1年生 ～6年生		10738

テニス								
サークル名	簡単な内容紹介	活動場所	活動日	活動時間	会費(入会金)	入会条件	ボラン ティア	No.
調和SHC倶楽部 硬式テニスサークル	一般向け硬式テニス	大町スポーツ施設	第1・2・3日曜日 第4日曜日	9時～13時 9時～11時	年 1,000円/調和SHC倶楽部年会費 [大人] 5,400円 [高校生まで] 1,800円(途 中入会月割り)/入会金 1,100円	調和SHC倶楽部 会員		10577
自由テニスサークル	健康維持を目標に、ダブルス形式のテニスプレーを楽しんでいます	市民テニスコート(多摩川コート、深大寺コート)	主に火・木曜日	12時～14時	1回 200円/入会金 なし	メンバーと楽しくテニスのできる方		1325
J・T・C(ジョイフルテニスクラブ)	協調・融和・マナー遵守(テニス技術の向上を目指す)	市民テニスコート(多摩川コート)	水曜日	12時～14時 または14時～16時(2時間単位)	半年 1,000円/入会金 なし/ コート使用料金は割り勘精算	経験者で70歳以下 毎月コート取得するため抽選に参加してもらえること 1日体験に参加可の方	○	20527
ひまわりテニスクラブ	テニスで健康維持をめざし、活力あるシルバー時代をエンジョイする	市民テニスコート(多摩川コート、深大寺コートなど)	主に火・木曜日	12時～14時	年 3,000円/入会金 なし	仲間とテニスを楽しめる方		25142
杉森テニスクラブ	テニスを通して健康維持とコミュニケーション	第三中学校	土・日曜日・祝日	13時～(土) 9時～(日・祝) (時間の変更有)	月 250円(会費は年度で3,000円一括)/入会金 1,000円	テニスが好きで試合が出来るレベル(テニス歴3年以上の中級)75歳までの方		4858
富士見台小開放テニス	中学生以上のテニスの練習	富士見台小学校	第2・4日曜日	10時～12時	年 3,000円/入会金 なし	富士見台小学校校区 在住中学生以上、 初級～上級者		1321
五月会クラブ	健康、仲間作りのテニス教室	調布市内テニスコート 関東近郊	月～金曜日	午前の部 午後の部	月 3,000円～(時間・練習内容に応じて)/入会金 3,000円	友達づくりができる方	○	1318
上ノ原テニスクラブ	硬式テニスを楽しむ	神代中学校 ほか	第1・3日曜日 祝日	12時30分～ 日没まで	年 3,000円/入会金 2,000円	上ノ原小学校校区の 社会人		1322
若葉テニス	軟式テニス	若葉小学校	日曜日	15時～18時	なし	初心者大歓迎		1317
調布バウンドテニスクラブ	室内でのショートテニス	総合体育館	水曜日	15時～ 17時30分	月 1,000円/入会金 1,000円	中学生以上		1316

ホッケー								
サークル名	簡単な内容紹介	活動場所	活動日	活動時間	会費(入会金)	入会条件	ボラン ティア	No.
北ノ台ユニホッケークラブ	小学生のユニホッケークラブ	北ノ台小学校	火曜日 17時～19時 第1・3・5土曜日 13時～18時 (時間内低学年・高学年別)		月 600円/入会金 なし	北ノ台小2年生以上の児童		1327
北ノ台ユニホッケークラブキャロット	室内ホッケー	北ノ台小学校	土曜日	18時30分～ 21時	なし	なし		1326
深大寺ネオホッケーサークル	ネオホッケーの技術の上達と仲間づくり	深大寺小学校	木曜日 (小学生)16時～18時、 (大人)18時～21時 土曜日 (小4～大人)13時～15時 第2・4日曜日(小学生)14時～17時		[小学生] 半年 2,000円 [大人] 年 1,000円/入会金 なし/その他 保 険代、大会参加登録代	なし		6944
調和SHC倶楽部 ネオホッケーサークル	中学生以上の部(シニア の方もどうぞ)	調和小学校	土曜日	18時30分～ 21時	月 なし/調和SHC倶楽部年会費 [大人] 5,400円 [高校生まで] 1,800円 (途中入会月 割り)/入会金 1,100円	調和SHC倶楽部 会員、中学生以上	○	10743
調和SHC倶楽部 小学生ネオホッケー&ミニフロアボ ール	男女混合チームで前半8分後半8 分で試合をします 子どもから大人まで楽しめるス ポーツです	調和小学校	水曜日	(1～3年)15時30 分～17時 (4～6 年)17時～19時	月 2,640円/調和SHC倶楽部年 会費 1,800円 (途中入会月割 り)/入会金 1,100円	調和SHC倶楽部 会員、小学生		1328
調和SHC倶楽部 フロアボールサークル	室内スポーツフロアボ ール	調和小学校	日曜日 水曜日	18時30分～ 21時 19時～21時	年 500円/調和SHC倶楽部年会費 [大 人] 5,400円 [高校生まで] 1,800円 (途中入 会月割り)/入会金 1,100円	調和SHC倶楽部 会員、中学生以上		21091

# 武道

サークル名	簡単な内容紹介	活動場所	活動日	活動時間	会費(入会金)	入会条件	ボランティア	No.
調和SHC倶楽部 大町剣道倶楽部	剣道の稽古 小学生以上、一般	調和小学校	日曜日 9時～11時30分 土曜日11時30分～13時30分		年 10,000円/調和SHC倶楽部年会費 [大人] 5,400円 [高校生まで] 1,800円 (途中入会月割り)/入会金 1,100円	調和SHC倶楽部 会員、小学生以上		1330
染地剣道会	体を鍛え、級や段をとるこ とをめざす	染地小学校 染地児童館 杉森小学校	日曜日 火曜日	(日)9時～12時 (火)19時～20時	月 1,000円/入会金 500円	調布市民および近 隣地区の方 幼児(年長)～成人		1333
調布市剣道連盟 聖武会	青少年健全育成のための 指導および鍛錬	布田小学校	水・土曜日	17時30分～ 19時30分	月 2,000円/入会金 2,000円 (2人目以降入会金1,000円)	なし	○	1332
調布中央剣道会	地域剣道の普及発展と青 少年健全育成	(水・日)西調布体育館 (土)第一小学校	水曜日 土曜日 日曜日	(水)18時30分～ (土)18時～ (日)9時20分～	年 24,000円(家族2人目からは 12,000円)(途中入会月割り)/ 入会金 なし	小学1年生以上の 市内在住の方		1331
剣新会 調布支部	無外流居合の稽古	神代中学校 武道場 市内レンタルスタジオ(小島町)	日曜日 土曜日	17時～19時 13時45分～ 15時15分	月 4,500円(学生3,500円)/入 会金 1,500円/スポーツ保険 1,850円	なし		21175
調布市なぎなた連盟 滝坂クラブ (つつじヶ丘)	なぎなたの稽古(スポーツ 少年団を含む)	滝坂小学校	木曜日	18時～21時 (小・中学生は20時 まで)	月 [大人] 2,000円 [子ども] 1,000 円/入会金 2,000円	なし		1334
調布市なぎなた連盟	練習と交流	(木)滝坂小学校 (金・土)西調布体育館	木曜日 18時～20時30分 金曜日 9時～11時30分 土曜日 18時～20時30分		月 [大人] 2,000円 [小・中・高校 生] 1,000円/入会金 2,000円	なし	○	1336
調布柔道連盟	青少年柔道の育成	西調布体育館	火・金曜日	18時～21時	月 1,000円/入会金 1,000円	なし		21527
調布市多摩川柔道クラブ	柔道の稽古・トレーニング	多摩川児童館ほか 三鷹市、世田谷区、狛江市、 府中市の体育施設	火・木・土・日曜 日・祝日	18時～20時 (土・日・祝日は 午後～夜実施)	月 2,000円/入会金 なし (1家族4,000円)別途保険料	柔道の好きな方	○	20218
調布合気道会 国領合気道	合気道の稽古	国領児童館	木曜日	(子ども・親子) 19時15分～20時 (一般)20時～21時 30分	月 [一般] 2,000円 [子ども] 1,500 円/入会金 1,000円	市内および近隣地 区在住の方	○	1341

# 武道

サークル名	簡単な内容紹介	活動場所	活動日	活動時間	会費(入会金)	入会条件	ボラン ティア	No.
調布合気道会 染地合気道	合気道の稽古	染地児童館	土曜日 (小学3~6年生) 19時20分~ 20時20分(小学2年以下~19時55分) (一般)20時~21時30分		月 [中学生まで]1,500円[高校生以上]2,000円/入会金 1,000円	満5歳以上 初心者からベテラン まで一緒に稽古	○	1340
調布合気道会 石原小合気道	合気道の稽古	石原小学校	(子ども・親子) 月曜日 (一般)火曜日	(子ども・親子) 19時~20時 (一般)19時15分 ~20時30分	月 1,500円/入会金 1,000円 (ほかに胴着代約4,500円)	(子ども・親子クラス) 4歳~小学6年生 (一般クラス) 中学生以上		6934
調布合気道会 北部合気道	合気道の稽古	(水)神代中学校 (金)八雲台小学校	水曜日 金曜日	(子ども)19時~ 19時50分 (一般)19時50分 ~20時50分	月 [子ども]1,500円 [一般]2,000 円/入会金 1,000円	5~65歳	○	1345
調布合気道会 柏野合気道	初心者の方中心の稽古	柏野小学校	土曜日	14時~ 15時30分	月 [子ども]1,500円 [一般]2,000 円/入会金 1,000円	6歳以上(未就学 児は親子で参加)		1338
調布合気道会 神代合気道	合気道の稽古	神代中学校	日曜日	(子ども)13時~ 14時 (一般)14時~ 15時30分	月 [子ども]1,500円 [一般]2,000 円/入会金 1,000円	なし		1339
調布合気道会 調布ヶ丘合気道	和気あいあいと稽古してま す	調布ヶ丘児童館	(子ども・一般) 土曜日 (一般)木曜日	(子ども)19時10分 ~20時 (一般・中学 生以上)20時10分 ~21時10分	月 2,500円/入会金 1,000円	5歳以上	○	1342
調布合気道倶楽部 (休会中)	健康づくり、護身法として 稽古	NTT東日本研修センター内 武道場	火曜日	15時~16時、16時 ~17時30分 または16時30分~ 17時30分	月 3,000円/入会金 1,000円	5歳~シニア(60歳 代)、初心者可	○	1343
多摩川合気道会 西部道場	合気道の稽古	西部児童館	金曜日	(子ども)19時~20 時 (一般)20時 ~21時	月 [子ども]1,800円 [一般]3,000 円/入会金 2,000円	(子どもクラス) 5歳~小学6年生 (大人クラス) 高校生以上	○	1344
多摩川合気道会 多摩川道場	合気道の稽古	多摩川児童館	水曜日	(子ども)18時~ 19時20分 (一般)19時25分 ~21時10分	月 2,000~3,000円/ 入会金 2,000円	(子どもクラス) 5歳~小学6年生 (大人クラス) 中学生以上	○	4458
多摩川合気道会 仙川道場	合気道の稽古	NTT東日本研修センター内 武道場	土・日曜日(E メールで要確 認)	10時~12時(時 間変更有)	月 [子ども]2,300円 [大人]3,000 円/入会金 [子ども]2,000円 [大人]3,000円	(子どもクラス) 5歳~小学6年生 (大人クラス) 中学生以上	○	20998
ふれあい合気道	和気あいあいと稽古を しています	富士見町ふれあいの家	火曜日	9時30分~ 11時	月 2,500円/入会金 1,000円	女性		24315



# 武道

サークル名	簡単な内容紹介	活動場所	活動日	活動時間	会費(入会金)	入会条件	ボランティア	No.
三多摩サンボサークル	ロシアの格闘技に挑戦	西調布体育館 三鷹市SUBARU総合スポーツセンター	土曜日	15時～18時 詳細はHP参照	1回 500～1,000円／入会金 なし／年会費 5,000円(スポーツ安全保険含む)／胴着費等実費	高校生以上の健康な方		3863
テコンドー調布道場	蹴り技を中心とした武道	西調布体育館 神代中学校	火曜日 木曜日	19時～21時	月 [子ども] 3,000円 [大人] 5,000円／入会金 なし	なし		4909
少林寺拳法・調布道院	健康増進 護身術	下石原公会堂	火・金曜日	19時～ 21時30分	月 6,000円／入会金 10,000円前後(道衣代等で若干変わる)	なし	○	1346
健康空手クラブ	主にシニアの方を対象とした、健康な身体づくりのための空手	調布ヶ丘児童館	火曜日 木曜日	19時～ 20時45分	月 2,000円～3,000円(参加回数による)／入会金 なし	なし	○	21339
国際真武門空手道 佐須	空手を通し、心身を鍛える	佐須児童館	土曜日 日曜日(自主練習)	19時～21時	月 2,000円／入会金 7,000円	小学生以上		1401768
国際真武門空手道 アトラス	空手を通し、心身を鍛える	アトラス国領H棟キッズルーム	火曜日	18時30分～ 20時	月 2,500円／入会金 7,000円	小学生以上		1401769
国際真武門空手道 染地	空手道	染地ふれあいの家(午後) 染地児童館(夜)	日曜日(隔週) (土曜日に変更も有) 日程表有	13時～17時の内2時間程度(時間内年代別)変更も有 18時～21時	月 3,000円／入会金 7,000円	幼児～成人まで		1401791
内家拳研究会 武蔵野支部	太極拳(24式、呉式、楊式、孫式)・推手、形意拳、八卦掌等の中国伝統武術・健身練功・剣	教育会館 (詳細はお問合せください)	土曜日 日曜日 金・日曜日(個人指導)	10時～12時 午後は個人指導等、要相談	月 3,000円(土)・8,000円(日)／入会金 2,000円／年会費(施設代) 10,000円(土) 12,000円(日) 金・日曜日の午後は個人指導(要問合せ)	レベルは初心者から	○	6489
本部流御殿武術	護身術、健康づくり、型、武器術等	富士見児童館 ほか	火・金曜日 土曜日	19時30分～21時 12時45分～15時	月 2,000円／入会金 3,000円	初級～有段者	○	7287

## ハイキング・山歩き

サークル名	簡単な内容紹介	活動場所	活動日	活動時間	会費(入会金)	入会条件	ボランティア	No.
マイMYクラブ	中高年からの山歩き	近隣の山や、時にはマイクロバスなどを利用し甲信越・東北にも行きます	月2回 (原則) 第1・3木曜日 山行	山行計画による	年 3,000円(スポーツ保険料含) ／入会金 なし	男女年齢問わず 行動時間5～6時間程度	○	1348
四季山岳会	四季を通じて山歩きを楽しむ会	文化会館たづくり(例会)	(山行) 土・日・祝日中心 (例会) 第1水曜日 19時30分～21時30分	山行計画による	半年 3,000円／入会金 2,000円	山が好きな方		1350
四季歩会	登山、ハイキング	東部公民館(例会)	(山行)月4～5回 土・日曜日中心 (例会)第3水曜日	(例会) 19時～21時	年 3,600円(家族会員 年 1,800円) ／入会金 なし／別途スポーツ保険料 1,850円(65歳以上1,200円)	18歳以上の健康な方 登山経験者・初心者歓迎(体験登山を受付)	○	1356
調布山稜会	春夏秋冬健康登山の会	関東甲信越・東北の山	(山行)月2回 水曜日 例会はなく全てメールで連絡	6時～20時	なし	なし		1357
調布山なみクラブ	山歩き	主に関東全域甲信越の山	主に第3日曜日	日帰り および 1泊2日程度	年 3,000円(スポーツ保険料含む) ／入会金 なし	調布市民およびその紹介	○	1351

# 水泳

サークル名	簡単な内容紹介	活動場所	活動日	活動時間	会費(入会金)	入会条件	ボランティア	No.
金魚	水泳を楽しむ	総合体育館	金曜日(第5週は休み)7月3週~8月末まで休み	12時~14時	月 2,500円/入会金 なし	女性		1366
ムツゴロウ	水泳のサークルで年齢を問わず楽しめます	総合体育館	土曜日(第5週は休み)	10時~12時	月 2,000円/入会金 500円	健康な女性		1367
月曜会	水泳 初心者可	総合体育館	第2・4月曜日	10時~12時	月 2,000円/入会金 なし/年会費 1,000円	なし		1373
「フリッパーズ」	水泳の技能の向上、親睦と健康作り	総合体育館	火曜日	18時30分~20時30分	月 3,000円/入会金 なし ビジター 1,000円/回	泳げるようになりたい方 年齢不問		1372
水泳サークル ひらめ会	歩いたり、泳いだり、水を楽しむ会	調和小学校	水曜日	12時~14時	月 2,500円(途中入会月割り)/ 入会金 1,000円	なし		7186
調和SHC倶楽部 水泳サークル(スイスイサークル)	プールの中での歩行と水泳	調和小学校	火曜日(7・8月は休み)	14時~16時	月 2,000円/調和SHC倶楽部年会費 5,400円(途中入会月割り)/ 入会金 1,100円	調和SHC倶楽部 会員、成人		8539
調和SHC倶楽部 小学生スイミング教室	年に3回(6月・10月・2月)不定期で行っています	調和小学校	水曜日(5月 全7回、9・1月 全8回)	不定期	8回 [会員] 7,700円 [非会員] 11,000円/ 調和SHC倶楽部年会費 1,800円(途中入会月割り)/入会金 1,100円	調和SHC倶楽部 会員、小学生		10741
アクアビクスJJ	水中運動(アクアフィットネス)	総合体育館	木曜日	14時~16時	月 3,500円/入会金 1,000円	18歳以上男女	○	1375
調和SHC倶楽部 水中歩行サークル	水中歩行	調和小学校	日曜日(7・8月は休み)	10時~12時	月 2,200円/調和SHC倶楽部年会費 5,400円(途中入会月割り)/ 入会金 1,100円	調和SHC倶楽部 会員、成人		8540

## 陸上・ジョギング・ウォーキング

サークル名	簡単な内容紹介	活動場所	活動日	活動時間	会費(入会金)	入会条件	ボランティア	No.
深大寺走友会	43年前に深大寺正門前から始まった走友会です	武蔵野の森公園(南地区)三鷹市大沢総合グラウンド管理棟前に集合	日曜日	7時～9時 6時～8時(7月～9月)	年 3,000円/入会金 なし	なし		1362
調和SHC倶楽部 散策の会	5～6キロの散策と10キロ程度のウォーキングを交互に繰り返して実施	主として多摩地域	不定期	(散策)9時～13時 (ウォーキング)9時～14時30分位	1回 [会員] 100円 [非会員] 200円/調和SHC倶楽部年会費 5,400円 (途中入会月割り)/入会金 1,100円 別途、交通費自己負担	調和SHC倶楽部 会員、成人		22761
調和SHC倶楽部 ノルディックウォーキング教室	専用のポールを使用し、仲間と楽しく歩きます	クラブハウス近隣の緑道 近隣探訪※調和小が夏休み中は調和小アリーナでの活動	木・土曜日	10時～ 11時30分 ※7・8月は9時～10時30分	月 200円/調和SHC倶楽部年会費 5,400円(途中入会月割り)/入会金 1,000円	調和SHC倶楽部 会員、成人		23454
よりみち散歩	ウォーキングを楽しむサークル(Enjoy Walking)	市内、多摩地区、都内23区、首都圏 ほか	月3回程度 原則平日ほか、年4回の活動検討会・班長会	通常8時55分(調布駅集合)～14時30分頃に解散	半年 1,200円/入会金 なし/ スポーツ保険料 1,200～1,850円	調布市民及び会の主旨に賛同いただける市外近隣の方		24033
調布市民健康づくり始める会	健康づくりの啓蒙と実践(食に関する勉強会、ヘルシーウォーキングなど)	文化会館たづくり 保健センター ほか 市内近郊	イベントを月2～3回	詳細は市報でお知らせ	年 1,000円/入会金 なし/ 別途イベント毎に参加費	健康づくりに関心のある方	○	20479
ありんこの会	仲間と一緒にノルディック・ウォーキングをして健康・体力づくり	京王沿線の公園、公共施設(主に八幡山はらっぱ広場公園、烏山区民センター)	月2回 主に第2・4金曜日	14時～15時	1回 600～1,200円/ 入会金 なし	なし		24319

## その他 スポーツ・レクリエーション

サークル名	簡単な内容紹介	活動場所	活動日	活動時間	会費(入会金)	入会条件	ボランティア	No.
調布ふれあいグラウンドゴルフサークル	親睦と技術の向上	調布基地跡地運動広場	月・金曜日	9時～11時	月 250円／入会金 1,000円 (年2回の大会費含む)	なし		1363
調布市老人クラブ連合会 グラウンドゴルフ	グラウンドゴルフの練習、 初心者の見学大歓迎!	調布基地跡地運動広場 多摩川河川敷ソフトボール場	水曜日 金曜日	9時30分～ 13時30分～	月 100～200円(クラブにより異なる)	市老人クラブ会員		6815
調布市グラウンド・ゴルフ協会	年齢・男女を問わず明るく 楽しくグラウンド・ゴルフを しています	総合体育館横 調布基地跡地運動広場 <small>ほかにアミノバイタルフィールド(不定期)</small>	第1火曜日 第2～5火曜日 (祝日を除く)	9時～12時	年 2,000円／入会金 1,000円 ／交歓大会参加費は別途徴収	調布市在住・在 勤・在学者		23928
調和SHC倶楽部 グラウンドゴルフサークル	グラウンドゴルフ	大町スポーツ施設大運動場 調和小学校	火・木曜日 日曜日	9時～11時 8時30分～ 10時30分	月 100円／調和SHC倶楽部年 会費 5,400円(途中入会月割り) ／入会金 1,100円	調和SHC倶楽部 会員		8064
調布ターゲット・バードゴルフの会	健康増進と親睦のため近 隣のグラウンドのできるミ ニゴルフ	(月前半) 企業グラウンド (富士見町4丁目) (月後半) 調布基地跡地運動広場	火・金曜日	9時～11時	年 3,000円(会費にスポーツ保 険含む)／入会金 なし	なし		24211
調布市レクリエーション研究会	地域レクリエーション活動 の企画、指導、運営	市内、教育会館(実施内により 近隣都市、他県あり)	日曜日	その都度内容 による	なし	レクリエーションに興 味がある概ね20歳 以上の方 資格不要	○	1361
調和SHC倶楽部 インドアペタンク	中学生以上、一般	大町スポーツ施設 体育館	第2・4月曜日	13時～15時	月 なし／調和SHC倶楽部年会費 [大 人] 5,400円 [高校生まで] 1,800円(途中 入会月割り)／入会金 1,100円	調和SHC倶楽部 会員、中学生以上		10742
調布くすのきスポーツ吹矢同好会	スポーツ吹矢の同好会とし て、シニアの健康増進を図り ながら楽しく練習しています	染地地域福祉センター 下石原地域福祉センター	第2・3日曜日他 第1・3火曜日	14時～16時	月 500円／入会金 なし	なし		23423
調布・桜いきいきクラブ	スポーツウエルネス吹矢	市民プラザあくろす	月曜日(第3除く) 木曜日	13時～16時 13時～16時	月 3,000円／入会金 2,000円	なし	○	24206
スポーツ吹矢 東部	スポーツ吹矢	東部公民館	第1・3水曜日	10時～12時	月 1,000円／入会金 なし (体験／1回 500円要事前申込)	なし	○	1401909
調和SHC倶楽部 スポーツ吹矢	吹矢で楽しく呼吸をきたえ 健康を保つ	大町スポーツ施設 会議室	金曜日	10時40分～ 12時	月 1,000円／調和SHC倶楽部年会費 [大人] 5,400円 [高校生まで] 1,800円 (途中入会月割り)／入会金 1,100円	調和SHC倶楽部 会員		1402507

## その他 スポーツ・レクリエーション

サークル名	簡単な内容紹介	活動場所	活動日	活動時間	会費(入会金)	入会条件	ボランティア	No.
調和SHC倶楽部 ダブルタッチ教室	小・中学生対象のダブル タッチ(2本のロープを使っ て行うなわとび)	大町スポーツ施設 会議室	月曜日	17時～18時(初級) 18時～19時15分 (中級以上)	月 2,640円/調和SHC倶楽部年 会費 1,800円(途中入会月割り) /入会金 1,100円	調和SHC倶楽部 会員、小学1年～ 高校生		24329
調布ラグビークラブ	ラグビーを通じた交流、普 及活動	多摩川児童公園内運動施設 調布基地跡地運動広場 カトリック調布教会(富士見町3丁目)	土曜日	9時～11時 (グラウンドの使用 時間により変更有 り)	月 1,000円(親子1組)6カ月毎振 込追加兄弟は月500円(会費にス ポーツ保険含む)/入会金 なし	小学生(6歳～12 歳)、成人対象		24500
調和SHC倶楽部 ポッチャ	目標球となるジャックボールにカ ラーボールを投げたり転がしたり してどれだけ近づけられるかを競 います	大町スポーツ施設 体育館	月曜日	12時～15時	月 なし/調和SHC倶楽部年会 費 5,400円(途中入会月割り)/ 入会金 1,100円	調和SHC倶楽部 会員		1401845

## 主な利用施設一覧

施設名	住所	電話番号
<b>ホール</b>		
文化会館たづくり	小島町2-33-1	441-6111
グリーンホール	小島町2-47-1	481-7611
せんがわ劇場	仙川町1-21-5	03-3300-0611
<b>公民館</b>		
東部公民館	若葉町1-29-21	03-3309-4505
西部公民館	上石原3-21-6	484-2531
北部公民館	柴崎2-5-18	488-2698
<b>図書館</b>		
中央図書館(たづくり内)	小島町2-33-1	441-6181
国領分館	国領町3-12-1	484-2000
調和分館	西つつじヶ丘4-22-6	485-2000
深大寺分館	深大寺北町5-17-3	485-3350
神代分館	西つつじヶ丘1-40-5	485-0054
宮の下分館	上石原3-34-10	486-5798
緑ヶ丘分館	緑ヶ丘2-25	03-3300-7672
富士見分館	富士見町2-3-26	481-7664
若葉分館	若葉町3-16-13	03-3309-3411
染地分館	染地3-3-1	488-8393
佐須分館	佐須町4-42-2	485-1306
<b>地域福祉センター</b>		
金子地域福祉センター	西つつじヶ丘4-43-3	485-5888
西部地域福祉センター	上石原2-15-6	486-1600
調布ヶ丘地域福祉センター	調布ヶ丘3-58-2	487-7753
染地地域福祉センター	染地3-3-1	483-5578
緑ヶ丘地域福祉センター	緑ヶ丘2-18-49	03-3326-4861
菊野台地域福祉センター	菊野台1-38-1	481-5641
富士見地域福祉センター	富士見町4-15-6	483-9652

施設名	住所	電話番号
<b>地域福祉センター(続き)</b>		
下石原地域福祉センター	下石原3-72-1	481-7683
入間地域福祉センター	入間町1-13-2	03-3309-4996
深大寺地域福祉センター	深大寺北町2-40-1	480-8725
<b>その他の施設</b>		
市民プラザあくろす(受付)	国領町2-5-15 コクティ-3階	443-1211
市民活動支援センター	国領町2-5-15 コクティ-2階	443-1220
市民活動支援センターコミュニティルーム	国領町2-5-15 コクティ-1階	
男女共同参画推進センター	国領町2-5-15 コクティ-3階	443-1213
産業労働支援センター	国領町2-5-15 コクティ-3階	443-1217
教育会館	小島町2-36-1	481-7717
総合福祉センター	小島町2-47-1	481-7693
ふじみ交流プラザ	深大寺東町7-47-1	486-5616
健康活動ひろば	布田5-46-1	490-8166
多摩川自然情報館	染地3-8-26	481-7086(環境政策課)
子ども家庭支援センターすこやか	国領町3-1-38 ココスクエア2階	481-7733
シルバー人材センター	小島町3-87-4	487-9375
<b>博物館</b>		
郷土博物館	小島町3-26-2	481-7656
深大寺水車館	深大寺元町5-10-6	482-7636
武者小路実篤記念館	若葉町1-8-30	03-3326-0648
<b>児童館</b>		
つつじヶ丘児童館	西つつじヶ丘3-19-1	482-6201
東部児童館	若葉町1-29-21	03-3307-6146
国領児童館	国領町3-8-15 4号棟	485-8423
多摩川児童館	多摩川5-1-2	481-7680
深大寺児童館	深大寺東町5-14-1	488-7159
富士見児童館	富士見町1-8-1 1階	481-7677

施設名	住所	電話番号
<b>児童館(続き)</b>		
佐須児童館	佐須町4-42-2	481-0348
西部児童館	上石原3-21-6	484-0313
緑ヶ丘児童館	緑ヶ丘2-20-16	03-3309-0521
調布ヶ丘児童館	調布ヶ丘2-36-1	485-3101
染地児童館	染地2-41-12	485-3102
<b>青少年</b>		
青少年交流館	飛田給1-52-1	481-1115
青少年ステーション CAPS	上石原1-36-2 3・4階	442-5535
<b>スポーツ(体育館, 運動場, プール等)</b>		
総合体育館	深大寺北町2-1-65	481-6221
西調布体育館	上石原2-4-1	481-2400
調布基地跡地運動広場	西町290-3 ほか	090-8010-8636
市民西町サッカー場	西町290-3	080-2119-4506
市民西町野球場	西町290-3	080-2119-4506
市民西町少年野球場	西町290-3	080-2119-4506
市民野球場	染地2-43-1	485-2689
市民プール	染地2-43-1	485-2689
市民大町スポーツ施設	菊野台3-27-40	442-6020
多摩川児童公園内運動施設	多摩川3-75先	486-5242
調布小学校室内プール	西つつじヶ丘4-22-6	485-5631
<b>テニスコート</b>		
市民多摩川テニスコート	染地2-43-1	485-2689
市民深大寺テニスコート	深大寺北町4-4-3	441-1185
市民緑ヶ丘テニスコート	緑ヶ丘2-63-1	03-5384-0523
調布中学校テニスコート	富士見町4-17-1	
<b>少年自然の家</b>		
調布市八ヶ岳少年自然の家	山梨県北杜市高根町清里3545-1	0551-48-2014

施設名	住所
<b>ゲートボール場</b>	
南部ゲートボール場	染地2-43-1
北部ゲートボール場	深大寺北町4-4-3
西調布ゲートボール場	上石原2-4-1
富士見町ゲートボール場	富士見町3-4
染地ゲートボール場	染地3-1-816
緑ヶ丘ゲートボール場	緑ヶ丘2-64-1
東つつじヶ丘ゲートボール場	東つつじヶ丘3-19-1
<b>ふれあいの家</b>	
小島町ふれあいの家	小島町3-56-1
東部ふれあいの家	仙川町3-3-38
染地ふれあいの家	染地3-8-26
下布田ふれあいの家	布田2-27-4
布田駅南ふれあいの家	国領町5-76-3
国領ふれあいの家	国領町8-1-59
国領第二ふれあいの家	国領町4-15-28
佐須ふれあいの家	佐須町4-42-2
上石原ふれあいの家	上石原2-8-3
西部ふれあいの家	飛田給3-53-1
仙川ふれあいの家	仙川町1-21-5
大町ふれあいの家	菊野台3-27-39
八雲台ふれあいの家	八雲台1-42-2
飛田給ふれあいの家	飛田給1-3-53
富士見町ふれあいの家	富士見町3-3-17
野ヶ谷ふれあいの家	深大寺東町7-23-2
上ノ原ふれあいの家	柴崎2-27-25





## お気軽にご利用ください 生涯学習情報コーナー

生涯学習情報コーナーでは、何かを学習したい方や、新たな出会いの場をお探しの方に様々な情報を提供しています。また、活動や展示スペースの貸出しも行っています。

相談できます！

### 学習などの相談

生涯学習についての相談をお受けします。また、サークルが行う催し物などの情報発信をはじめ、情報交換の場としてご利用ください。

### 情報の提供

学習に関係する4種類の情報を収集・提供しています！

- 1 講座や教室などの「学習情報」
- 2 学習に使える市内の公共施設などの「施設情報」
- 3 市内で活動している文化・学習・趣味・スポーツなどの「団体・サークル情報」
- 4 学習活動、講座・講演会などの講師・指導者の「人材情報」



## アクセス

### ●場所

調布市文化会館たづくり11階(調布市小島町2-33-1)

電話:441-6155 FAX:441-6115

メール:johokona@city.chofu.lg.jp

### ●相談受付時間

午前9時から正午、13時から17時  
(資料の閲覧は、午後9時30分まで)

電話・メールでのご相談も可能です。

### ●休日

・土曜日・日曜日・祝日

原則、毎月第4月曜日とその翌日  
(休日に当たる場合は変更になります)

・年末年始、文化会館たづくり臨時休館日

(臨時休館日は9月と2月に予定されています)

※利用方法や開館時間等が変更になる場合があります。



# あなたの「学びたい！」を 応援します！

利用できます！



### みんなの広場

グループ活動や打ち合わせなどに無料で利用できるテーブルがあります。(予約席:8人掛け2か所, 10人掛け4か所, 当日席:2か所)



### 展示スペース

グループの活動成果を発表する場として、作品などの展示で利用できる壁面を用意しています。(無料)



### サークル体験

市内のサークル活動が体験できます。内容はお問い合わせください。(材料費がかかる場合もあります。)



### 資料閲覧スペース

みんなの広場には、ガイドブックやサークル案内の詳細が閲覧できる資料閲覧スペースがあります。

# あなたの想いを形に ——— インターネットをご活用ください

市民の皆さんが自己の充実や生活の向上のために自発的にご自分に適した手段・方法で生涯を通じて学習を行えるように、市内で活動している団体や講座・イベント、人材情報、施設情報を紹介し、各種情報をインターネット上で簡単に見つけられるようにしています。

## 生涯学習情報コーナーホームページ

<http://gakusyu.chofu-city.jp/>



・イベント情報  
・サークル情報  
・施設情報  
・人材情報  
をさがすことができます。

イベント情報・団体情報は  
どちらからでも探せます

## 市民活動支援センターホームページ

<http://chofu-npo-supportcenter.jp/>



「市民活動団体」  
や「市民活動イベント」などを紹介しています。

## こんな場面でご活用ください……

さまざまな情報をインターネット上で見たり・さがしたりできるんです



(例) 平日の午前中に行われている  
△△サークルを知りたい  
⇒「サークルをさがす」をクリック



(例) 講演会実施するので、□□について話しができる方を知りたい  
⇒「人材をさがす」をクリック



(例) ○○で行われる講座を知りたい  
⇒「イベントをさがす」をクリック  
調布市全体のイベント情報は「ちょみっと」で検索！



(例) ◇◇で使える施設を知りたい  
⇒「施設をさがす」をクリック

## ●「ちようふ地域コミュニティサイト ちょみっと」●

ちようふ地域コミュニティサイト「ちょみっと」は、市内イベントや生涯学習サークルを含む地域活動団体を簡単に検索できる、調布で暮らす皆さんのためのサイトです。



「調布市」、「生涯学習情報コーナー」、「市民活動支援センター」をはじめ関連するサイトが発信する情報のうち、団体・イベント・講座・地域情報などを共有化し、皆さんの知りたい情報を見つけやすく提供できるようにしたものです。

また、「ちいきのけいじばん」では、登録団体が、地域のイベント情報等を自ら情報更新・発信することができるため、より地域に根ざした情報を提供することが可能です。

# あなたにあった調布のイベント・団体が見つかります

ちょうふ地域コミュニティサイト

ちょみっと  
CHO-MMIT

あのイベント、  
どこでやるんだっけ…

ちょうふ地域コミュニティサイト「ちょみっと」は、「調布市」・「生涯学習情報コーナー」・「市民活動支援センター」をはじめ、関連するサイトが発信する情報のうち、団体・イベント・講座などの地域情報を検索できる、調布で暮らす皆さんのためのサイトです。また、「ちいきのけいじばん」では地域に密着したイベント情報をスマートフォンやパソコン、FAXを使い、手早く簡単に自ら情報発信することができます。

「ちいきのけいじばん」  
のぞいてみようかな…



ちょみっと

検索



「ちょみっと」は、クリック(NPO法人 調布市地域情報化コンソーシアム)がお手伝いをしています。

NPO法人 調布市地域情報化コンソーシアム 〒182-0026 東京都調布市小島町2-40-10 CFビル2F NPO法人ちょうふどっとこむ内 TEL:042-487-4282 FAX:042-487-4280



登録番号  
(刊行物番号)

2024-67

## サークルガイドブック〈令和6年度版〉

令和6年度（令和6年7月発行）

発行 調布市  
編集 調布市生活文化スポーツ部  
文化生涯学習課 生涯学習情報コーナー  
〒182-0026 調布市小島町 2-33-1  
文化会館たづくり 11階  
電話 042-441-6155  
印刷 庁内印刷

令和六年度

サークルガイドブック

調布市生活文化スポーツ部

文化生涯学習課