



市報

ちようふ

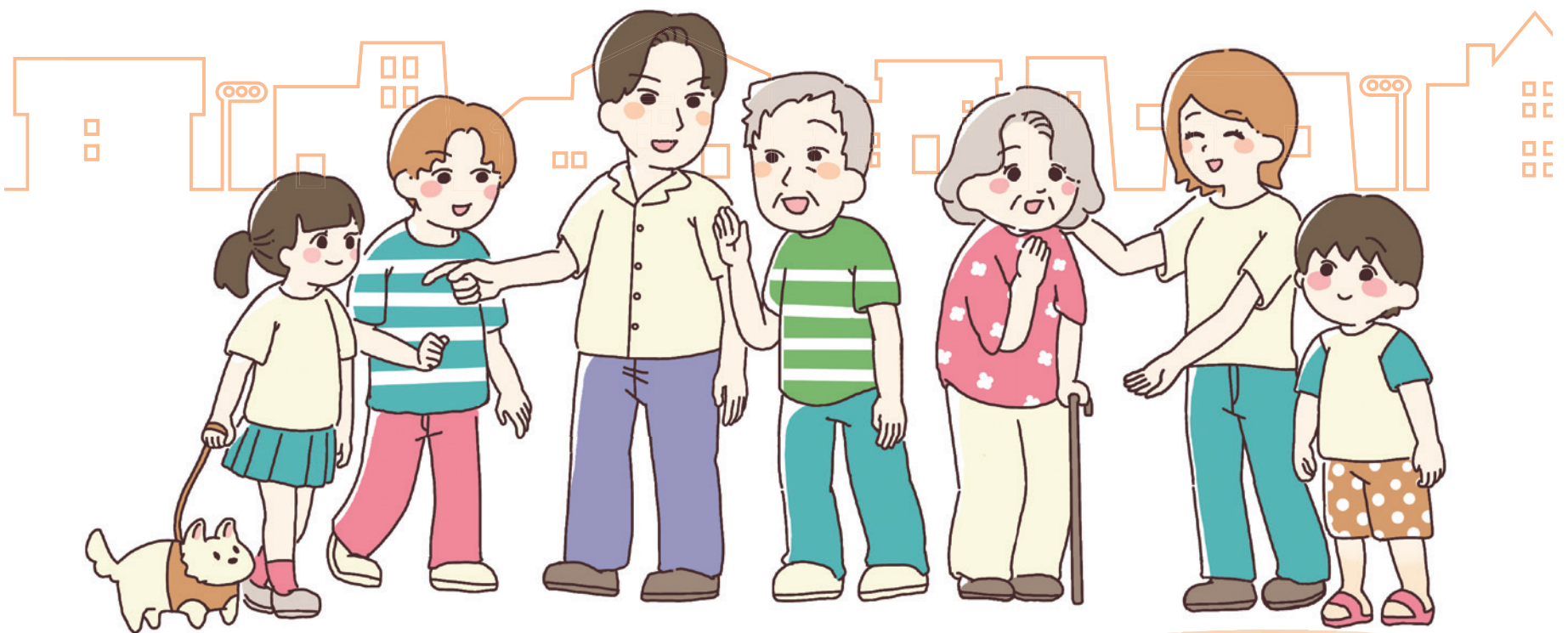
CONTENTS(主な内容)

9月は「認知症サポート月間」	2・3
中小河川の急激な水位上昇に注意	4
第42回調布市民スポーツまつり	10
調布よさこい2024	16

9月は

「認知症サポート月間」

認知症を知り、共に生き支えあう
未来あるまちづくり



認知症を知り、学ぶ機会や
イベントがあります

☎高齢者支援室 ☎042-481-7150

詳細は2・3面をご覧ください➡

手をつなぐ樹 448



合わせ技一本

まさに肌を刺すような陽光を浴びて、多少めまいを覚えるような感覚に浸りながら、この暑さを自分自身でどう受け止めるべきかと考えている。

子どもの頃、夏休みの間は雨が降らない限り、来る日も来る日も朝から夕方まで丸一日炎天下で遊んでいた。それでも体の具合が悪くしたというような経験は皆無であり、過信ではないが、自分は暑さには強いのだとついこの間まで単純に思い込んでいた。しかし、最近はずがに熱風の中に身を置くと一気に疲労を覚えるようになった。古希を過ぎた現在、やはり残念ながら抵抗力が衰えてきたと言わざるを得ないのか。

ただ、昔と比べて暑さの程度が異なるという見方があることも確かだ。そこで、自分が小学校時代を過ごした大阪の昭和30年代後半の夏の気温を調べてみた。結果は多少意外なことに、その時代の7月、8月の平均最高気温は毎年32℃、33度程度で常に30度は超えていた。

総合的には、どう判断すればいいのだろうか。確かに60年前も夏の最高気温は連日30度以上だった。しかし、わずかの差とはいえ、やはり35度以上になると身体が受けるダメージは相当違うのだろうか。

寄る年波と一段高い猛暑、柔道でいう合わせ技一本か。いずれにしても、思い起こす遠い昔の自分の姿がゆらゆらと陽炎のように消えていく。

調布市報

友友貴樹



9月は「認知症サポート月間」

認知症を知り、共に生き支えあう 未来あるまちづくり

「共生社会の実現を推進するための認知症基本法」が今年施行されました。認知症の方だけでなく、周囲の人も認知症に対する理解を深め、地域全体で支え合うことが重要です。今回は認知症について学んでみましょう。



受けてみよう

認知症サポーター養成講座

認知症サポーターは、認知症を正しく理解し、偏見を持たず、認知症の方や家族を温かい目で見守る「応援者」です。
①9月14日(出)②23日(休)
①午前10時～11時30分②午後2時～3時30分
①文化会館たづくり8階映像シアター
②グランド深大寺(佐須町2-30-3)
①申し込み順①50人②20人
②は講座終了後に相談会・施設見学会も実施
①電話で調布ゆうあい福祉公社
☎042-481-7711



オレンジリングとサポーターカードは、認知症サポーターの証です

高齢者支援室 ☎042-481-7150

話そう

認知症カフェ

認知症カフェとは、認知症の方やご家族が、身近な場所で悩みや不安を話したり、参加者同士が交流できる場です。必要に応じ医療・福祉の専門職に相談もできます。
※特に記載のないものは無料。申し込み不要(当日直接会場へ)

- だれでもカフェぶちぼあん**
9月1日(日)午前10時～11時30分
認知症デイサービスぶちぼあん(入間町3-22-5) ☎100円
同日家族介護者向け講座も開催
調布ゆうあい福祉公社 ☎042-481-7711
- ケアラーカフェin染地**
9月16日(日)午後1時30分～3時30分
染地地域福祉センター(染地3-3-1)
介護をしている方
地域包括支援センターときわぎ国領 ☎050-5540-0860
- 空とべ!つつじ〜絵本を読んで聞いて話そう〜**
9月28日(日)午後3時～4時30分・第4土曜日
創造農園「空と大地と」(東つつじヶ丘2-2-1)
地域包括支援センター仙川 ☎03-5314-0030
- だれでもカフェこくりよう**
9月22日(日)午後1時～2時30分
☎100円
調布ゆうあい福祉公社 ☎042-481-7711
- 仙川オレンジカフェ**
9月24日(日)午後1時～3時
緑ヶ丘地域福祉センター
☎100円
市民活動支援センター緑ヶ丘コーナー ☎03-3326-4088
- CARE café@猿田彦珈琲**
9月26日(日)午前10時～11時30分
トリエ京王C館
☎実費
地域包括支援センターちようふ花園 ☎042-484-2285
- 深大寺はあと♡カフェ**
9月26日(日)午後3時30分～4時30分
☎100円
特別養護老人ホームらくえん深大寺 ☎042-443-1294
- スペードの会〜男性介護者が集まって支え合う〜**
9月27日(日)午後1時～3時
クオール薬局調布店2階会議室
スペードの会・滝澤 ☎090-1906-9513
spade.chofu@gmail.com
- しほさき彩(いろどり)ステーション**
平日午前10時～午後4時 調布しほさき彩ステーション(柴崎1-64-9。西田医院隣)
☎珈琲100円は毎日、ランチ500円は週1回まで
調布西田医院・大木 ☎042-444-3883
- 子育てと介護のダブルケアおしゃべりの会**
9月17日(日)午前10時30分～正午
調布くぶく・ポレポレの家(布田3-50-9)
☎100円
調布社会福祉協議会 ☎042-481-7693
- おしゃべり喫茶**
9月18日(日)午後1時～3時
調布友愛の家(マルガリタ幼稚園敷地内)
☎100円
調布社会福祉協議会 ☎042-481-7693
- 調布ケアラーの会クローバー**
9月19日(日)午後1時～3時
市民プラザあくるす会議室
調布社会福祉協議会 ☎042-481-7693
- メイプルカフェ**
9月11日(日)・25日(日) 午後2時～4時
調布メドウィン調布1階(布田4-3-5)
☎100円
調布社会福祉協議会 ☎042-481-7693
- 花カフェ**
①9月3日(日)午後1時～3時
②9月17日(日)午後2時20分～3時50分
①ヘアサロンラリス(小島町3-68-5)
②そんぼの家5調布(多摩川3-17-2)
①②共に ☎100円
地域包括支援センターちようふ花園 ☎042-484-2285
- オレンジの木**
9月10日(日)午後3時～5時・第2火曜日
地域包括支援センター仙川サロン
地域包括支援センター仙川 ☎03-5314-0030
- ふらっと喫茶**
9月11日(日)午後1時30分～3時
調布青木病院別棟(上石原3-54-2)
調布青木病院認知症疾患医療センター ☎042-483-1399
- 彩オレンジカフェ**
9月17日(日)午後1時30分～3時 調布しほさき彩ステーション(柴崎1-64-9。西田医院隣)
調布敬老イベント・オレンジデイ SENGAWAの紹介 ☎100円
調布西田医院・大木 ☎042-444-3883



相談しよう

高齢者とご家族のための総合相談窓口です。認知症や介護の困りごとなど高齢者の総合的な相談をお受けします。



市HP

地域包括支援センターの連絡先

包括名	住所	電話番号
つつじヶ丘	東つつじヶ丘1-5-2	☎03-5315-5400
仙川	若葉町2-22-2 1階	☎03-5314-0030
至誠しほさき	柴崎1-6-8 鴨志田荘2-1階	☎042-488-1300
はなみずき	深大寺北町4-17-7	☎042-441-5763
ゆうあい	国領町3-8-15-5-109	☎042-481-4973
ときわぎ国領	国領町7-32-2-101	☎050-5540-0860
ちようふ花園	小島町2-45-22 1階	☎042-484-2285
ちようふの里	西町290-5	☎042-441-6655

もの忘れ予防検診

気になる「もの忘れ」はありませんか。心当たりのある方は、ぜひ検診を受けてください。
9月～11月末(予定)
市内在住の50～79歳の方※すでに認知症の診断・治療を受けている方は対象外
☎無料
随受診券は令和7年3月末までに73・74歳になる方に送付。詳細は市から発送する通知を参照
☎電話で高齢者支援室 ☎042-481-7150



みんなで見よう

認知症サポート月間作品展
創作のチカラ
～ひとつひとつの物語～

認知症の方の作品展やワークショップでの創作体験、認知症に関する地域の情報も提供します。
9月9日(月)～12日(休)
午前10時～午後4時30分(初日午後1時から、最終日午後1時まで)
文化会館たづくり2階北ギャラリー

●認知症ブックフェア

市内の書店、中央図書館で認知症関連書籍のフェアを実施します。
9月1日(日)～30日(月)
調布真光書店、くまざわ書店調布店、啓文堂書店つつじヶ丘店、啓文堂書店仙川店、中央図書館

知ろう・学ぼう

認知症サポート月間中の関連イベントや支援活動を紹介します。ぜひこの機会に参加してみませんか。詳細は市HPをご覧ください。市HP



認知症シンポジウム

「認知症になっても安心なまち調布
～ともに生きていけるまちづくり～」

9月6日(日)午前10時30分～午後2時30分
文化会館たづくり12階大会議場
基調講演「認知症と心のゆらぎ」/ 午前10時30分～11時45分
調布岩戸清香(青木病院医師)
健康チェック、相談・情報コーナー/ 午前11時45分～午後1時
パネルディスカッション「認知症にやさしい街づくり」/
午後1時～2時30分 申し込み順100人
☎電話で青木病院認知症疾患医療センター
☎042-483-1399(平日午前9時～午後5時)

●「かるた」で遊んで、認知症を学ぼう!

調布ナースの会による「認知症を知ろう! 語ろう! 考えよう! かるた」が完成。「かるた」で遊びながら、認知症を学びましょう。
9月8日(日)午後2時～3時30分
文化会館たづくり10階1001・1002学習室 申し込み順50人
☎電話で高齢者支援室 ☎042-481-7150

●「地域丸ごと認知症支援を実践! 多機能型介護サービス」 地域で暮らす認知症の方の姿を大切に、地域ネットワーク作りを提案

9月18日(日)午前10時～正午
文化会館たづくり12階大会議場
調布安川誠二郎、武口温恵(つつじヶ丘在宅総合センター)
申し込み順100人
地域包括支援センター仙川 ☎03-5314-0030

●「認知症とお口の健康」 ～介護も予防も大切なお口のお手入れ～

認知症介護と予防のための口腔ケアを学びます。
9月24日(日)午前10時～11時30分
調布仙川ふれあいの家
調布大谷愛子((医) 絆渡会理事長、仙川の杜デンタルクリニック歯科医師)
申し込み順30人
☎電話で高齢者支援室 ☎042-481-7150



JCOM(地デジ11ch)
「テレビ広報ちようふ」

〈5日号〉 5日～19日 市政情報、ミニコーナーなど
〈20日号〉 20日～翌月4日 市政情報、特集など

放送内容は調布市公式 YouTube でも配信可



Check

TOPICS トピックス

調布駅前広場の整備

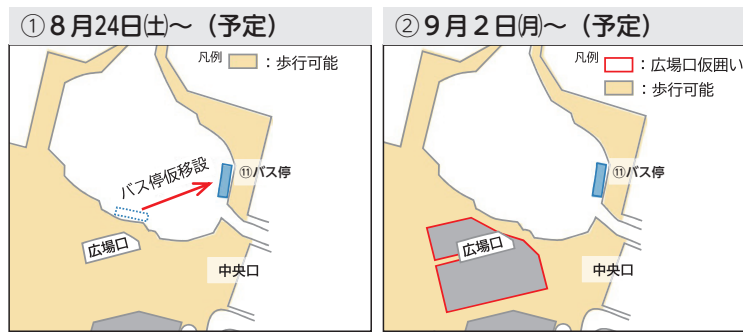
まちづくり推進課 ☎042-481-7417 ・ E:seibi@city.chofu.lg.jp

広場口の工事

9月2日(月)から調布駅前広場口の建替工事に着手します。これに伴い、歩行動線などを変更します。工事期間中はご不便をお掛けしますが、ご理解・ご協力をお願いします。

◎工事内容/開始時期

- ①北側の11番バス停を移設/8月24日(土)～
- ②広場口周辺に仮囲いを設置/9月2日(月)～
- ③広場口のエスカレーター・エレベーターが使用不可、階段幅が1.5m程度に狭くなる/9月25日(水)～



南側ロータリーの工事

調布駅前広場工事の進捗に伴い、バス停の移設などを実施します。

◎工事内容/開始時期

- ①トイレ新築工事とロータリー切替工事に伴い、南側の3・4番バス停を移設/9月25日(水)～
- ②新設ロータリーに切り替え実施/10月16日(水)～



※各工事の開始時期が変更となる場合あり

野川・仙川・入間川はゲリラ豪雨で水位が一気に上昇する場合も！

圏総合防災安全課 ☎042-481-7346

中小河川の急激な水位上昇に注意

野川などの中小河川は、急激に増水する場合があります。水位が急激に上昇した場合は、避難所の開設が間に合わない場合があります。身の安全を守るため、建物の上層階に避難するなど、浸水に十分警戒してください。

令和6年7月31日の大雨では、野川の水位が10分間で1m以上上昇し、氾濫危険情報が発表されました。

事前にご確認ください！

洪水ハザードマップで
自宅の位置や水害リスクなど

洪水ハザード
マップ



河川氾濫が発生した場合の正しい行動は？

× 危険です！

- ・外出して川の様子を見る
急激に水位が上昇し氾濫する恐れがあるので危険です。
- ・地下室の様子を見る
浸水し、身動きができなくなる危険があります。
- ・遠くの避難所に避難
ゲリラ豪雨は予測が難しいため、避難所開設が間に合わない場合があります。



○ 安全の確保を！

- ・近くの頑丈な建物や自宅の2階以上に避難
川のすぐそばや家屋倒壊等氾濫想定区域にお住まいの方は、近くの頑丈な建物の2階以上に避難しましょう。外に出るのが危険な急な大雨の時は、自宅の高い場所に移動(垂直避難)するなど、すみやかに少しでも安全な場所へ避難しましょう。
川のすぐそばや家屋倒壊等氾濫想定区域にお住まいでない方は、外に出ず自宅の2階以上に避難しましょう。



情報を入手

野川・仙川・入間川の
ライブ映像



東京都水防
チャンネル

野川・仙川・入間川の
水位情報



東京都水防
総合情報
システム

審議会等の会議の傍聴

※車いすや手話通訳を希望する場合は要事前相談

第3回子ども・子育て会議

☎ 8月27日(火)午後6時30分～8時30分
(受付6時～) (予定)

所 教育会館3階301研修室 定当日先着6人
調子ども政策課 ☎042-481-7106

第2回国史跡下布田遺跡保存活用整備検討委員会

☎ 8月30日(金)午後2時～

所 文化会館たづくり10階1001学習室
定当日先着5人
調郷土博物館 ☎042-481-7656

第3回社会教育委員の会議

☎ 9月10日(火)午後1時30分～3時30分
(受付1時15分～)

所 教育会館3階301研修室 定当日先着5人
調社会教育課 ☎042-481-7490

子育て教育

妊娠・出産



妊娠にかかる相談(妊娠届・ゆりかご調布面接、もうすぐママパパ教室(いずれも予約制))

健診・子どもの健康相談

健診、子どもの健康相談、各子育て教室・相談(こども歯科相談室、7か月から9か月児のもぐもぐ離乳食講座)など



詳細は市HPをご確認ください。

問健康推進課 ☎042-441-6081

令和7年度認可保育園(障害児枠)の園児募集



●募集園

3歳児クラス(園各1人)/パイオニアキッズつつじヶ丘園、みゆき、東京YWCAまきば、調布なないろ、富士見 4歳児クラス(園各1人)/パイオニアキッズ菊野台園、富士見 5歳児クラス(園各1人)/富士見 平成31年4月2日~令和4年4月1日に生まれた障害のある子ども(令和7年4月1日時点の3~5歳児) 専用フォームから9月20日(金)午後5時までに予約の上、申込書類(保育課、子ども発達センターで配布)を9月24日(火)~26日(木)に直接保育課へ持参 申し込み前に希望園を要見学。募集数は変更になる場合あり 園保育課 ☎042-481-7132~4

全国一斉「こどもの人権相談」強化週間



子どもをめぐるさまざまな人権問題の解決を図るため、全国一斉「こどもの人権相談」強化週間を実施します。

8月21日(火)~27日(火) 月~金曜日:午前8時30分~午後7時 土・日曜日:午前10時~午後5時※強化週間以外も平日午前8時30分~午後5時15分に受け付け。LINEでの相談可 相談窓口/東京法務局「こどもの人権110番」 ☎0120-007-110(全国共通・通話料無料) 相談員/人権擁護委員、法務局職員 園東京法務局人権擁護部第二課 ☎0570-011-000(ナビダイヤル) (市民相談課)

オンラインサービス「出生手続きガイド」を開始

子どもの出生に関する手続きをスマートフォンやパソコンなどから確認できる「出生手続きガイド」を9月から開始します。市HPからアクセスできますので、ぜひご活用ください。

9月1日(日)~ 園市民課 ☎042-481-7044・5

ことばを育てるふれあい遊び

9月3日(火)午前11時~正午 園調布ヶ丘児童館子育てひろば内 園未就学の子どもと保護者 園言語聴覚士による発達や関わり方、保育士との親子遊び 園当日直接会場へ 園午前10時~正午に子育てひろばの利用可 園健康推進課 ☎042-441-6081

「親子でアグリ」農業体験参加者募集(全3回)

9月7日(日) 10月5日(日) 12月7日(日) 9月

14日(出)10月5日(出)11月30日(出) 園午前中 園西つつじヶ丘3-5 園染地1-16-2 集合場所/園西つつじヶ丘3-8-2 JAマイズ神代支店 園現地※園共に車での来場不可 園市内在住の子どもと保護者 園園ダイコン、ジャガイモなどの栽培・収穫 園園ダイコン、ミニ白菜、ジャガイモの栽培・収穫 園園15組 園園10組(いずれも多数抽選) 園費1世帯1000円(種・肥料代、傷害保険料など。初回持参) 園園汚れてもよい服装、長靴、手袋、帽子・雨具など 園園8月26日(月) 園園30日(金)までに電話・FAXで参加者全員の住所、氏名、年齢、電話番号を問い合わせ先へ。参加者決定後、園8月28日(火)までに郵送で連絡 園9月6日(金)までに案内 園園JAマイズ神代支店 ☎042-482-0167・F042-482-0939 園園JAマイズ調布支店 ☎042-482-0286・F042-481-4690 (農政課)

ジュニア・シニアリーダー講習会「レクの集い」



9月8日(日)午前9時30分~正午 園深大寺自然広場※雨天時は市立第一小学校体育館 園園ジュニアリーダー:中学生 シニアリーダー:高校生 園園市内で同じ活動をしている仲間を知り、レクレーションを通して活動する 園園各講習会申し込み順30人 園園無料 園園市HP参照 園園令和6年度に初めて参加を希望する方は申込書(社会教育課(教育会館1階)で配布または市HPから印刷可)を、9月5日(日)(必着。当日の受け付けも可)までに直接または郵送・FAXで〒182-0026小島町2-36-1 教育会館1階社会教育課 ☎042-481-7488 F042-481-7739

遊びに おいでよ!

認可保育園や幼稚園などが実施する 地域交流事業・園庭開放



他にもまだまだあります! ここからチェック!

園就学前の子どもと保護者 園園8月21日(火)以降の平日 午前9時30分~午後4時に各保育園・幼稚園など ※車での来場不可。申し込みが必要な場合 要申 と記載

公・私立保育園の地域交流事業

※公立保育園の地域交流事業は市HPをご覧ください

- 上布田保育園 ☎042-482-2564 わらべうた 要申 9月14日(出) 離乳食講座(全2回) 要申 9月20日(金)、11月15日(金)
- 仙川保育園 ☎03-3300-1055 なかよし広場(感触あそび) 要申 9月11日(火)
- 皐月保育園 ☎042-482-2323 0歳児サークル(いちごクラブ) 要申 9月3日(火) 園庭開放 9月19日(日)
- 緑ヶ丘保育園 ☎03-3309-5605 あそびの広場 要申 9月7日(出)・21日(出)
- オリンピア保育園 ☎042-482-4331 バルーンアート 要申 9月5日(日) ひだまり 要申 9月19日(日)
- レオ保育園 ☎042-488-4127 シャボン玉遊び 要申 9月13日(金)
- 双葉保育園 ☎042-485-6651 園庭開放 要申 9月10日(火)
- ときわぎ園領保育園 ☎03-5438-2115 離乳食試食会&0歳児見学 要申 9月3日(火)・4日(火)
- 調布なないろ保育園 ☎042-444-3900 園庭で遊ぼう 要申 9月18日(火) 泥んこ遊びを楽しもう! 要申 9月27日(金)

- 調布城山保育園 ☎042-452-9496 公園で遊ぼう会(0歳児クラスのおともだちと体操をたのしもう!) 9月12日(日)
- 城山保育園上石原 ☎042-490-2031 お外で遊ぼう会 要申 9月5日(日) キッズランチ 要申 9月5日(日)
- ヒューマンアカデミー上石原保育園 ☎042-480-8181 英語を楽しもう 要申 9月17日(火)
- Gakkenほいくえん園領 ☎042-490-3230 お誕生日会と身体測定 要申 9月27日(金)
- ヒューマンアカデミー調布多摩川保育園 ☎042-480-8081 水遊び 9月4日(火)
- ピノキオ幼児舎つつじヶ丘保育園 ☎042-490-2270 親子クッキング&食育活動紹介 要申 9月18日(火) 9月生まれ誕生会 要申 9月25日(火)
- 菊野台かしのみ保育園 ☎042-444-1467 パネルシアター・園庭開放 要申 9月20日(金)
- グラン仙川ちとせ保育園 ☎03-3309-2100 離乳食講座 要申 9月10日(火)
- プティ仙川ちとせ保育園 ☎03-5384-2551 わらべ歌 風船遊び 要申 9月3日(火)
- つつじヶ丘どろんこ保育園 ☎03-5315-9412 産後ヨガ 要申 9月5日(日) 簡単海苔巻き作り 要申 9月11日(火)
- 深大寺元町ちとせ保育園 ☎042-444-3041 ベビーマッサージ 要申 9月11日(火)
- 深大寺東町ちとせ保育園 ☎042-444-8091 中庭開放・離乳食講座 要申 9月19日(日)

- 太陽の子つつじヶ丘保育園 ☎042-490-0161 さんちゃんまつり 要申 9月7日(出) おはなし会 要申 9月18日(火)
- 多摩川保育園 ☎042-483-4667 乳児クラスと夏のあそびを楽しもう 9月4日(火)
- 家庭的保育施設たんぼぼ ☎042-444-5718 英語で遊ぼう 要申 9月4日(火)
- ぼけっとランド園領 ☎042-486-0751 パパ座談会 要申 9月7日(出) 保育園説明会 要申 9月7日(出)
- 幼稚園などの園庭開放
- 駿河台大学第一幼稚園 ☎042-487-4111 しゅんたランド 要申 9月4日(火)
- 染地幼稚園 ☎042-483-9356 ちびっこ広場(園庭開放) 9月9日(月)・30日(月)
- 調布白菊幼稚園 ☎03-3309-6111 キッズランド※初回登録は園HPへ 要申 9月12日(日) 親子で遊ぼう! 廃材で遊ぼう※園HPから 要申 9月19日(日)
- 調布星美幼稚園 ☎042-482-3535 せいびであそぼう~園庭開放~ ※園HPから 要申 9月4日(火)
- マルガリタ幼稚園 ☎042-482-8056 お外ひろば 9月9日(月) ひろば 9月11日(火)・25日(火)
- 仙川教会子どもの家 ☎03-3300-8159 すくすくワールド 要申 9月9日(月)・30日(月)

★講師や出演者の敬称を省略しています ★金額は税込です ★「全〇回」と表記している事業は全日程参加が原則です

「みる」子どもたちと映画寺子屋上映会
～Scene.47～

日 9月9日(月) 時 午前11時30分～午後1時30分(受付11時～)、午後2時～4時(受付1時30分～) ※各回同内容
所 文化会館たづくり12階大会議場 定 未就学児と保護者 上映作品/「ゼロ弾きのゴーシュ」(1974年/19分) 定 申し込み順15組
他 申し込み結果を9月2日(月)までに連絡
申 氏名、連絡先を8月27日(火)までに電話またはEメールで、子どもたちと映画寺子屋・浅野 ☎090-7933-1263・E kodomotachitoeigaterakoya@gmail.com (産業振興課)



親子交通安全教室 (全3回)

日 ①火曜日クラス：①9月10日②24日③10月1日 ②木曜日クラス：①9月12日②19日③26日 ③金曜日クラス：①9月13日②20日③27日 ④水曜日クラス：①9月11日②18日③25日 時 ①②③午後3時～4時④3時20分～4時20分 所 子ども交通教室 定 市内在住・在学・在園の①②③幼児(年少～年長)④小学1～3年生 定 基本的な交通ルールと自転車の安全な運転方法(DVD鑑賞・コース走行など) 定 各クラス親子15組(多数抽選) 費 無料 備 ヘルメット 他 車での来場不可 申 氏名、住所、電話番号、子どもの生年月日、幼稚園(保育園)名または小学校名、学年を明記し、8月31日(土)までに子ども交通教室 ☎042-487-5055 (月曜日、祝日を除く)
E kodomokoutuu@guitar.ocn.ne.jp (交通対策課)

ふたご・みつごの交流会

日 ①9月26日(土)②11月12日(火)③令和7年1月29日(火) 時 午前10時30分～11時30分 所 ①西部児童館②東部児童館③子ども家庭支援センターすこやか 定 市内在住の生後2カ月以降の双子・三つ子と保護者(妊婦も含む) 定 申し込み順5組程度
申 電話で健康推進課 ☎042-441-6081

歯科矯正相談

日 10月2日(火)午後 所 文化会館たづくり西館保健センター2階 定 3歳～中学生と保護者 定 申し込み順4人 費 無料
申 8月22日(土)午前9時から電話で健康推進課 ☎042-441-6081

市民講演会「発達が気になる子の自己肯定感を育むために」

日 10月8日(火)午前10時～正午 所 文化会館たづくり8階映像シアター 定 市川奈緒子(公認心理師) 定 申し込み順100人 費 無料 定 満1歳～就学前(定 申し込み順20人 申 電話で問い合わせ先へ)
他 手話通訳が必要な方は9月27日(金)までに氏名、連絡先、住所、保育(または同席児)の有無を明記し、Eメールで申し込み
申 8月22日(土)午前9時から電話または専用フォームで子ども発達センター ☎042-486-1190
E ayumi@city.chofu.lg.jp

子ども家庭支援センターすこやか 専用 ☎あり
〒182-0022 国領町3-1-38 ココスピア2階
☎042-481-7733 (午前9時～午後5時)

ファミリー・サポート・センター事業説明会

子育てを手伝ってほしい方(依頼会員)と手伝える方(協力会員)を結ぶ事業です。
協力会員による保育園や学童クラブへの送迎などの援助に対して、1時間当たり700円(休日、早朝・夜

間は900円)が依頼会員から支払われます。
日 9月8日(日)午前10時～11時30分 定 申し込み順30人 定 当日登録の場合は会員登録する方の写真(縦3cm×横2.5cm)2枚
申 電話、Eメール(☎要確認)または直接すこやか
●小児科医による健康相談
日 9月11日(水)午前10時30分～11時30分
定 濱井清孝(すこやか協力医) 定 申し込み順5人
申 電話または直接すこやか 定 治療行為は行いません
●サンデーコロバン
日 9月29日(日)午前10時～11時30分(受付10時～10時15分) 定 市内在住で令和5年9月1日～令和6年6月29日生まれの子どもと保護者 定 30組程度(多数抽選)
申 よだれ掛け(表面に大きく名前を明記)、母子健康手帳、バスタオル 日 8月21日(火)午前9時～27日(火)午後5時に、Eメール(☎要確認)で申し込み
●エンゼル大学
「みんなで考えよう!今できる親子防災」講座
日 9月28日(土)午前10時～11時30分 所 オンライン
定 子育て家庭向け 定 上沢聡子(「赤ちゃん和妈妈の防災教室」主宰、防災士)
申 8月21日(火)午前9時～9月27日(金)にEメールで申し込み 定 詳細はすこやか ☎参照



9月は高齢者悪質商法被害防止キャンペーン月間

高齢者の悪質商法被害が後を絶ちません。市では、東京都が実施する高齢者悪質商法被害防止キャンペーンと連携して、高齢者ご本人への注意喚起と相談の呼びかけ、周囲の人々へ見守りの大切さを知ってもらう取り組みを行います。期間中、リーフレットの配架や特別電話相談などを実施します。高齢者の皆さんは、お気軽にご相談ください。周囲の皆さんも、消費者被害の未然防止・早期発見にご協力ください。
●点検商法 「このままだと大変なことになる」など不安をおおられても、その場で判断しない。少しでもおかしいと思ったら、相談する。
●通信販売トラブル 通信販売で商品を購入する際は、「今がチャンス」などの広告を安易に信用しない。注



文する前に、購入・返品条件をよく確認する。
◎海産物の電話勧誘トラブル 不要ならきっぱりと断る。一方的に商品が届いても、受け取りを拒否し、代金は絶対に支払わない。
◎訪問購入(押し買い) 売らざるものない品物の売却を迫られたら、きっぱりと断る。
●高齢者被害特別相談
日 9月9日(月)～11日(水) 申 電話相談：午前9時～正午・午後1時～3時30分 来所相談(事前予約制)：午前9時～正午・午後1時～3時※なるべく電話相談の利用を。通常の消費生活相談も利用可 所 調布市消費生活センター(市役所3階) ☎042-481-7034
申 文化生涯学習課 ☎042-481-7140

調布ゆうあい福祉公社
相談事業



●A内科医師による個別相談
日 9月19日(木)午後1時30分～3時
●B弁護士による法律相談
日 9月20日(金)午前10時30分～正午
●C精神科医師による個別相談
日 9月24日(火)午前10時30分～正午
●A～C共に ☎各申し込み順2人(1人40分) 費 無料
申 調布市までに電話または専用フォームで(公財)調布ゆうあい福祉公社 ☎042-481-7711

10の筋力トレーニング おさらい会

日 9月27日(金) 時 初級：午後1時45分～2時15分、中級：2時25分～3時、上級：3時10分～3時30分
所 仙川ふれあいの家 定 65歳以上で要支援・要介護の認定を受けていない市民※医師から運動制限を受けている方は医師に相談の上参加 定 リハビリ専門職
申 申し込み順20人 費 無料 時 飲み物
申 8月21日(火)から電話で高齢者支援室 ☎042-481-7150

障がいのある方のためのパソコン講習会
No.6「PowerPoint～基礎がため(全3回)」

日 ①10月7日(月)②21日(月)③28日(月) 時 午後1時30分～3時30分 所 総合福祉センター4階生活支援室 定 市内在住の障がいのある方と家族 定 6人(多数抽選。初参加優先) 費 1000円(テキスト代)
申 8月21日(火)～9月26日(木)に直接または電話、FAXでドルチェ(総合福祉センター4階) ☎042-490-6675・E 042-444-6606 (社会福祉協議会)



「人生100年時代」のオーラルフレイル予防 所 高齢者支援室 ☎042-481-7150

年齢を重ね、筋力や心身の機能や活力が衰えてきた状態を「フレイル(虚弱)」といい、かむ力や飲み込む機能などの口腔機能の衰えは「オーラルフレイル」といいます。

口は必要な栄養素の取り込み口です。食べ物を口の周りの筋肉を使って取り込み、前歯でちぎり、奥歯ですりつぶし、唾液や舌でまとまりやすくしてから飲み込む。どの動きも大切です。

歯の本数が減ると肉類などの食品の摂取が減り、主食などの炭水化物や菓子類などやわらかいものを好み、糖質の摂取が増えるという報告があります。体力・筋肉量の低下による外出や交流機会を減らさないため、生活習慣病を悪化させないために口腔機能を維持しましょう。

オーラルフレイルの予防のために

【予防1 口の中をきれいに保つ】食後は歯をみがき、歯周病の悪化や歯を失うことを予防しましょう。糸ようじなどの使用もお勧めです

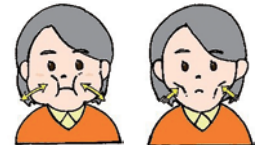
【予防2 かかりつけ歯科医をもつ】定期的にかかりつけ歯科医院へ受診し、口腔内の確認や専門的なクリーニングをしてもらいましょう。「むせやすい」、「食べこぼしが多くなった」など気になる始めたら歯科医院で相談しましょう

【予防3 口腔体操をする】口に入れる、飲み込む、話すために使う機能を維持するために、口元の体操をお勧めします

口腔体操の例

唇の周りの筋肉を鍛える

唇が開かないようにしながら口の中に空気をため、ほほをふくらませたり、すぼめたりする



唾液を出すマッサージ

耳の下からあごに向かって、あごの下のやわらかい部分を、5カ所位に分けて親指で優しく押す



飲み込む力を鍛える

舌を軽く前に出して口を閉じ、唾液を飲み込む



健康活動ひろば活動室の利用

10～12月の利用可能日／毎日（10月26日(土)・27日(日)、11月2日(土)・3日(日)・10日(日)・23日(日)、12月29日(日)～31日(火)を除く）
 時間 午前9時～午後9時（1区分2時間、1日当たり1団体1区分利用可）
 対象 メンバーの半分以上が市内在住・在勤・在学者で構成され、身体運動を通して健康増進を図る活動を行う団体 健康活動ひろばの室内で実施できる運動
 ◎公開抽選実施日
 日 8月24日(土)午前9時30分～
 健康活動ひろば2階活動室こかげ
 団体の代表者（1団体1人）
 当日直接健康活動ひろばへ
 ◎抽選会後の空室利用
 利用希望日の3日前（土・日曜日、祝・休日を除く）までに、健康推進課（文化会館たづくり西館保健センター4階） 無料
 健康推進課 ☎042-441-6100

暮らしの情報

安全・安心なまちづくり

防災行政無線を用いた全国一斉の情報伝達訓練

全国瞬時警報システム「Jアラート」を活用した情報伝達訓練を実施します。
 日 8月28日(火)午前11時～ 上りチャイム+「これはJアラートのテストです。」×3回+「こちらは防災ちょうふです。」+下りチャイム
 総合防災安全課 ☎042-481-7346

国領小学校地区防災訓練(こくりょう・みんなの広場)

日 9月8日(日)午前10時～11時30分（受付9時45分～）※荒天中止
 市立国領小学校（体育館）
 主に国領小学校学区内に居住する方
 初期消火訓練、AED訓練ほか 無料
 飲み物、上履き 当日直接会場へ
 協働推進課 ☎042-481-7122



ちょみっとHP

税金・保険・年金

市民課の休日窓口

日 8月25日(日)、9月14日(土)・22日(日)
 時間 午前9時～午後1時
 広域交付による戸籍証明書などの発行は不可。9月22日(日)は、マイナンバーカード・電子証明書の手続きは不可※市役所1階101会議室も開設なし
 市民課(市役所2階・マイナンバーカード窓口(市役所1階101会議室)) ☎042-481-7041～5

市税の納付は口座振替を～申し込みは郵送も可能～

【口座振替対象税目／納期限・申込期限】
 ◎個人市・都民税・森林環境税（普通徴収）
 第3期（10月31日(木)振替）／9月20日(金)（必着）
 ◎国民健康保険税
 第4期（10月31日(木)振替）／9月20日(金)（必着）
 ◎固定資産税・都市計画税
 第3期（12月25日(火)振替）／11月11日(月)（必着）
 依頼書（市内の取扱金融機関に備え付け。郵送希望は要連絡）で申し込み※キャッシュカード（来庁者本

人名義）と本人確認書類を市役所に持参し手続き可
 ◎個人市・都民税・森林環境税の年金特別徴収（公的年金からの天引分）は、口座振替での納付は不可
 納税課（市役所3階） ☎042-481-7214～20

住まい・街づくり・環境

市内中小企業などの事業所向けLED照明設置等補助



補助金HP

省エネ対策や電気料金値上げの負担軽減に有効な、LED照明設備の設置やLED電球への交換を、配線工事費も含め補助します。

市内に事業所を有する中小企業・小規模事業者など（個人事業主を含む）。ただし以下の事業者は除く
 ①大企業が実質的に経営している中小企業
 ②学校法人

補助額／設置費用の5分の4（上限額60万円）※省エネ診断費（無料）の実施もセット
 日 12月10日(火)までに郵送で〒182-0026小島町1-2-1 調布市内事業所LED設置等補助金事務局（東京都電気工事工業組合調布地区本部内）
 ☎042-452-8230（環境政策課）



住まいの相談窓口



申し込みフォーム

内容	日程	締め切り日
木造住宅耐震化	9月17日(火)	9月11日(水)
住宅リフォーム	18日(水)	9日(月)
分譲マンション管理	19日(木)	13日(金)
住まいの終活（空き家）	20日(金)	

時間 午後1時30分～、2時30分～、3時30分～
 定員 各日申し込み順3人 無料
 申し込み 所 専用申し込みフォームから申し込み、または電話・Eメールで住宅課（市役所7階） ☎042-481-7545
 問い合わせ jytutaku@city.chofu.lg.jp

健康

10～12月生まれの方への健（検）診の個別通知を8月末に発送

予約可能な医療機関に早めにご予約ください。

【受診期間】 ※延長不可

生まれ月	受診期間	個別通知発送時期
4・5・6月	5～8月	4月末
7・8・9月	7～10月	6月末
10・11・12月	9～12月	8月末
1・2・3月	11月～翌年2月	10月末

【通知する健（検）診】 ※年齢は今年度末時点

対象者	健（検）診	問い合わせ
後期高齢者医療制度に加入している方・75歳の方	後期高齢者健診	保険年金課 後期高齢者医療係 ☎042-481-7148
調布市国民健康保険に加入している40～74歳の方	調布市国民健康保険特定健診	保険年金課 給付係 ☎050-1720-3706
35・40・45・50・55・60歳以上の方	対象の方に合わせた健（検）診(各種がん検診・健康増進健診など)	健康推進課 ☎042-441-6100

※転入・新規加入した方は、受診券の申し込みが必要

まちの話題

WINDYS、上ノ原サンダースが表敬訪問

7月17日、(公社)調布市スポーツ協会所属のチアダンスチーム「RIVETS POP ACADEMIA CHOFU WINDYS」の皆さんが表敬訪問されました。

WINDYSは、今年5月にアメリカで行われた世界大会で6位入賞を果たしました。表敬訪問では、選手から大会や今後の抱負を話していただき、市長からは「このような素晴らしい成績を収められたことは大変喜ばしく、皆さんにとって一生の財産になったと思います」と話しました。



後列：WINDYSの皆さん（中央：藤島コーチ）

8月1日には、今年3月に行われたネオホッケーの全国大会で見事優勝した上ノ原サンダースの皆さんが表敬訪問されました。市長から「この優勝は練習を重ねて技術を高めた結果だと思う。今後も努力を続けて頑張ってください」とエールを送りました。

調布市スポーツ振興課 ☎042-481-7496



前列：上ノ原サンダースの皆さん（後列中央：齊藤監督）

巴山建設(株)・巴山興業(株)から「子ども・教育関係分野」へ寄附

7月18日、巴山建設(株)・巴山興業(株)から「子ども・教育関係分野へ活用してほしい」と200万円の寄附をいただきました。

いただいた寄附は、青少年健全育成と学校教育に関する事業に活用します。（児童青少年課）



左：巴山建設(株)・巴山興業(株) 巴山会長・社長

●児童虐待の「早期発見」は、子どもと保護者を必要な支援につなげるための第一歩です

虐待されている子どもや、その保護者には支援が必要です。虐待が疑われる行為に気づいた場合はご連絡ください。なお、連絡した方の個人情報は守ります。

時間 午前9時～午後5時（第3土曜日とその翌日、年末年始を除く）

調布市子ども家庭支援センターすこやか ☎0120-087-358（子ども政策課）

申込み制検診

専用フォーム

検診の種類	対象者
胃がん(内視鏡)	50・52・54・56・58歳(500人。多数抽選。50歳の方は今年度の市のバリウム検査を受けていない方)
①胃がん(バリウム)	30～59歳(500①1000人。多数抽選) ※35・40・45・50・55歳(個別通知対象者※1)を除く
②大腸がん	30歳以上の女性(2500人。多数抽選) ※35・40・45・50・55・60・65歳(個別通知対象者※1)と令和5年4月1日～令和6年3月31日の間に市の子宮頸がん検診を受診した方を除く
子宮頸がん	30歳以上の女性(2500人。多数抽選) ※35・40・45・50・55・60・65歳(個別通知対象者※1)と令和5年4月1日～令和6年3月31日の間に市の子宮頸がん検診を受診した方を除く
前立腺がん	50～70歳の男性(600人。多数抽選)
歯周病	20～59歳(400人。多数抽選) ※35・40・45・50歳(個別通知対象者※1)を除く
後期高齢者歯科	76～80歳(100人)

※表内の各年齢は、令和7年3月31日時点の年齢
※1 個別通知対象の方には受診券を送付しているため申し込み不可

胃がん(内視鏡)2000円、前立腺がん1000円、そのほかは無料※生活保護受給者、中国残留邦人等支援給付受給者は受給証明書を実施医療機関へ提出すると無料締め切り/9月20日(金)※郵送・持参は午後5時(必着)まで、電子申請は午後11時59分まで

はがきに住所、氏名(フリガナ)、性別、生年月日、年齢(令和7年3月31日時点)、電話番号、希望の検診(複数可)を明記し、〒182-0026小島町2-33-1文化会館たづくり西館4階健康推進課へ郵送、または専用フォームから申し込み

審査後、11月中旬に受診券を郵送。12月1日(日)～令和7年3月15日(土)に市内指定医療機関で受診
健康推進課 ☎042-441-6100

胃がんリスク検査

専用フォーム

40～49歳(昭和50年4月1日～昭和60年3月31日生まれ) ※受診歴、除菌歴のある方を除く

血液検査 申し込み順500人
無料※精密検査、除菌治療などは有料
審査後、受診券を郵送。受診券記載の受診期間内に市内指定医療機関で受診

はがきに住所、氏名(フリガナ)、年齢、生年月日、性別、電話番号を明記し、令和7年2月28日(金)(消印有効)までに〒182-0026小島町2-33-1文化会館たづくり西館4階健康推進課「胃がんリスク検査」係 ☎042-441-6100へ郵送、または専用フォームから申し込み

HPV(ヒトパピローウイルス)ワクチン

●男子の接種費用一部助成を10月1日から開始予定

小学6年生相当～高校1年生相当の男子に対し、4価HPVワクチンの一部接種費用助成を開始する予定です。回数は3回を限度とし、調布市の指定医療機関で接種する場合のみ助成が受けられます(助成制度開始前に接種した費用の償還払はなし)。詳細は、決定次第、市HPでお知らせします。

令和7年3月31日(月)まで 市内の指定医療機関

小学6年生相当～高校1年生相当の男子
接種1回につき1万7578円を助成予定。接種費用から助成額を差し引いた差額は自己負担
健康推進課 ☎042-441-6100

●キャッチアップ接種と女子の定期接種

接種機会を逃した女性(平成9年4月2日～平成20年4月1日生まれ)と現在高校1年生に相当する女子の予防接種(公費負担)には期限があります。早めに接種を受けましょう。

令和7年3月31日(月)まで 回数/3回 母子健康手帳、健康保険証、予診票(予診票は調布市定期予防接種指定医療機関で配布)

調布市・狛江市・世田谷区・三鷹市・府中市の指定医療機関へ予約※市HP参照

●市外での接種

狛江市・世田谷区・三鷹市・府中市の指定医療機関で接種する場合は、健康推進課へ要連絡。
健康推進課 ☎042-441-6100

がんの不安や悩みに寄り添います
がん相談サポート事業を開始

経験豊富な「がん相談サポーター(看護師・社会福祉士)」が、相談者のニーズに応じて、情報提供や市のサービスの案内などを行います。

8月31日(土)からの火・土曜日(祝日、年末年始を除く) 午前9時～午後6時

がんの疑いがあるまたは、がん罹患した市民と家族など

無料 電話 ☎0120-785-570 またはがん相談サポート事業からEメール サービス利用には市民専用の利用資格コード(275B)が必要。詳細は各世帯に送付するチラシを要確認

相談受付日/8月31日(土)、9月3日(火)・7日(土)・10日(火)・14日(土)・17日(火)・21日(土)・24日(火)・28日(土)※相談は無料。紹介するサービスに有料もあり
健康推進課 ☎042-441-6100

食事なんでも相談室(栄養相談)

9月4日(火)・24日(火) ①午後1時15分～1時45分 ②2時～2時30分 ③2時45分～3時15分

文化会館たづくり西館保健センター1階 毎回申し込み順2人

医療機関で治療中の方は要問い合わせ
電話で健康推進課 ☎042-441-6100

ボランティア

高齢・障害者生活支援有償
ボランティア募集説明会

9月5日(日)②27日(金) 午前10時～11時30分
①調布ゆうあい福祉公社②入間地域福祉センター
参加できない場合は個別に対応可
専用フォームまたは電話で(公財)調布ゆうあい福祉公社 ☎042-481-7711

9月は東京都の自殺対策強化月間 ～気づいてください!体と心の限界サイン～

令和5年の全国の自殺者数は2万1837人。市内でも毎年数十人が自ら命を絶っています。
あなた自身の命とあなたの大切な人を守るために、ひとりで悩まず、ご相談ください。

特別相談

相談窓口	電話番号	受付日時	
		特別相談	通常相談
フリーダイヤル特別相談 (NPO法人国際ビフレンダーズ 東京自殺防止センター)	☎0120-58-9090 特別相談開設時のみ ☎03-5286-9090	8月20日(火)～9月5日(土) 午後8時～ 月曜日:午後10時30分～ 火曜日:午後5時～ いずれも翌午前2時30分まで	毎日 午後8時～翌午前2時30分 月曜日:午後10時30分～ 火曜日:午後5時～
有終支援いのちの山彦電話 ～傾聴電話～ (NPO法人有終支援いのちの山彦電話)	03-3842-5311	9月の火・水・金・土・日曜日、祝日(第4日曜日を除く) 正午～午後8時	火・水・金・土曜日 正午～午後8時
(全国)自殺予防いのちの電話 (一社)日本のいのちの電話連盟)	☎0120-783-556	毎日午後4時～9時 9月10日(火)～16日(日)は午前8時～翌午前8時	午後4時～9時 毎月10日午前8時～翌午前8時
(東京)東京いのちの電話 (福)いのちの電話)	03-3264-4343	毎日 24時間	毎日 24時間
東京都自殺相談ダイヤル ～こころのいのちのほっとライン～ (東京都(NPO法人メンタルケア協議会))	0570-087478	9月10日(火)～14日(土) 24時間	毎日 正午～翌午前5時30分
自死遺族傾聴電話 (NPO法人グリーンフケア・ サポートプラザ)	03-3796-5453	9月10日(火)～13日(金) 午前11時～午後5時	火・木・土曜日 午前11時～午後5時
自死遺族相談ダイヤル (NPO法人全国自死遺族 総合支援センター)	03-3261-4350	9月9日(月)～11日(水) 正午～午後5時	木曜日:午前10時～午後7時 日曜日:午前10時～午後5時
多重債務110番 (東京都消費生活総合センター)	03-3235-1155	9月2日(月)・3日(火) 午前9時～午後5時	毎週月～土曜日 午前9時～午後5時

※0570で始まるナビダイヤルは有料です(携帯電話の無料通話、かけ放題プランなどの対象外)

その他の東京都の相談窓口

◎相談ほっとLINE@東京
毎日午後3時～10時30分
右のQRコードを読み取り、友だち登録した上で相談

◎とうきょう自死遺族総合支援窓口
東京都(NPO法人全国自死遺族総合支援センター)
電話相談/☎03-5357-1536 平日:午後3時～7時 日曜日:午後1時～5時
メール相談/
毎日24時間(おおむね1週間以内に返信) 都HP

市内の相談

◎うつ病などの心の健康相談
健康推進課/☎042-441-6100
平日午前9時～午後5時
こころの健康支援センター/
☎042-490-8166
月～土曜日(祝日を除く)
午前9時～午後5時(土曜日は正午まで)

◎その他の各種市民相談
高齢者の生活、学校生活(不登校・いじめなど)、消費生活(多重債務・契約トラブルなど)について受付中。詳細は毎月20日号の「相談案内」のページ参照。(健康推進課)

令和6年7月25日からの大雨災害義援金へのご協力を

受付期間/12月26日(木)まで 市役所2階総合案内前、市役所3階福祉総務課

福祉総務課 ☎042-481-7101

スポーツ

調和小プール 9月の休館日



市HP

休館日／9日(月)・24日(火)
 学校が使用する日／5日(木)・6日(金)・10日(火)～13日(金)
 ・17日(火)～20日(金)・25日(火)～27日(金)・30日(月) (一般開放は午後4時から使用可)
 詳細は市HPで要確認
 調和小プール受付 ☎042-485-5631
 (スポーツ振興課)

スポーツ協会 ☎042-481-6221 専用☎あり
 〒182-0011 深大寺北町2-1-65 総合体育館内

●西調布体育館水曜卓球教室 (全6回)

日 9月11日～10月16日の毎週水曜日
 時 午前9時30分～11時30分 所 西調布体育館
 対 市内在住・在勤・在学の15歳以上(中学生を除く)
 定 30人(多数抽選) 費 3000円
 申 往復はがきに教室名、住所、氏名、年齢、電話番号を明記し、8月30日(金) までに〒182-0016佐須町5-19-5内野ひとみ

●第39回緑ヶ丘初心者テニス教室

日 10月5日～11月9日の毎週土曜日(予備日:11月16日・23日・30日)
 時 午前10時～11時55分 所 市民緑ヶ丘テニスコート
 対 市内在住・在勤・在学で15～70歳(中学生を除く)のテニス未経験者・初心者
 因 Aクラス(未経験者)、Bクラス(基礎クラス)、Cクラス(レベルアップクラス)の3クラスに分けて実施 定 30人(多数抽選、初参加優先)
 費 5000円(事前振込) 詳細はスポーツ協会☎参照
 申 往復はがきに希望クラス、郵便番号、住所、氏名、年齢、性別、電話番号、在勤者は勤務先情報を明記し、9月13日(金) までに〒182-0011深大寺北町2-1-65スポーツ協会緑ヶ丘テニス教室担当

●Kidsサッカースクール

日 10月17日～11月7日の毎週木曜日(雨天予備日:11月14日・21日・28日) 時 午後3時30分～4時30分
 所 ミズノフットサルプラザ調布 対 市内在住・在園の年中・年長(平成30年4月2日～令和2年4月1日生まれ) 定 30人(多数抽選) 費 3200円(初回持参)
 備 運動着、屋外用シューズ、サッカーボール(貸し出しあり) 申 8月30日(金)までにスポーツ協会☎から申し込み 抽選結果発表/9月11日(火)

①シェイプアップバランスボール

日 10月1日～12月24日の毎週火曜日
 時 正午～午後1時 定 30人(多数抽選) 費 5200円

②体幹強化トレーニング

日 10月1日～12月24日の毎週火曜日 時 午後1時15分～2時15分 定 12人(多数抽選) 費 5200円

③お目覚めストレッチ

日 10月2日～12月25日の毎週水曜日
 時 午前10時15分～11時15分 定 6人(多数抽選) 費 5200円(初回持参)

④チェアエクササイズ

日 10月2日～12月25日の毎週水曜日
 時 午後0時15分～1時30分 定 50人(多数抽選) 費 5200円(初回持参)

⑤にこにこ体操

日 10月2日～12月25日の毎週水曜日
 時 午後1時45分～2時45分 定 40人(多数抽選) 費 5200円(初回持参)

⑥ナイトヨガスクール

日 10月2日～12月25日の毎週水曜日 時 1クラス:午後6時～7時 2クラス:午後7時20分～8時20分 定 各クラス35人(多数抽選) 費 5200円(初回持参)

⑦初心者バレトンスクール

日 10月3日～12月5日の毎週木曜日
 時 1クラス:午前9時20分～10時20分 2クラス:午前10時35分～11時35分
 定 各クラス12人(多数抽選) 費 4000円(初回持参)
 ⑧ビギナーズエアロ木曜日
 日 10月3日～12月26日の毎週木曜日 時 午後1時45分～2時45分 定 50人(多数抽選) 費 5200円
 ⑨ヨガスクール
 日 10月4日～12月6日の毎週金曜日
 時 1クラス:午前9時20分～10時20分 2クラス:午前10時35分～11時35分
 定 各クラス12人(多数抽選) 費 4000円(初回持参)
 ⑩ヘルシーウォーキング
 日 10月4日～12月27日の毎週金曜日 時 午後1時～2時10分 定 25人(多数抽選) 費 5200円(初回持参)
 ⑪ポルトレーニング
 日 10月4日～12月27日の毎週金曜日 時 午後3時～4時30分 定 45人(多数抽選) 費 5200円(初回持参)
 ①～⑪共に
 所 総合体育館
 対 市内在住・在勤・在学の15歳以上(中学生を除く)
 備 返信はがき(当選の記載あり)またはスポーツ協会HPで要確認
 申 8月30日(金)(必着)までにスポーツ協会☎から申し込み、または、往復はがき(1枚1教室)にスクール名(⑥⑦⑧は希望時間)、住所、氏名(ふりがな)、(西暦で)生年月日、年齢、性別、電話番号を明記し、スポーツ協会へ(連記不可)
 抽選結果発表/9月11日(火)

総合体育館のプログラム

【9月の休館日】

休館日/9月2日(月)

【9月の当日申込プログラム】

①バドミントンスクール

日 9月10日(火)・17日(火)・24日(火) 時 午前9時45分～11時45分 定 当日先着20人 費 1回500円

②バレーボールスクール

日 9月11日(水)・18日(水)・25日(水) 時 午前9時30分～11時45分 定 当日先着30人 費 1回500円

③ビギナーズエアロ

日 毎週火曜日 時 午後1時45分～2時45分
 定 当日先着50人 費 1回400円

④転倒予防のための体操

日 毎週木曜日 時 午後0時15分～1時30分
 定 当日先着50人 費 1回400円

⑤ファットバーニングエアロビクス

日 毎週金曜日 時 午後7時～8時
 定 当日先着40人 費 1回500円

⑥フィットボクシング60

日 毎週土曜日 時 午前9時20分～10時20分
 定 当日先着40人 費 1回500円

⑦水中ウォーキング

日 毎週月・水・木曜日(9月2日(月)・16日(水)・23日(木)を除く) 時 午前9時20分～9時50分
 定 当日先着30人 費 1回400円(減額あり)

⑧エンジョイアクア

日 毎週火・金曜日 時 午後2時30分～3時30分
 定 当日先着30人 費 1回400円

⑨水中運動

日 毎週水曜日 時 午後2時～3時
 定 当日先着30人 費 1回400円

⑩ヌードルトレーニング

日 毎週金曜日 時 午前9時10分～9時55分
 定 当日先着20人 費 1回400円

⑪スイム練習会

日 9月9日(月)・30日(月) 時 午後7時～8時
 定 当日先着30人 費 1回400円

⑫中上級スイミングスクール

日 毎週水曜日 時 午後7時～8時30分
 定 当日先着30人 費 1回500円

⑬サンデースイミングスクール

日 毎週日曜日 時 午前10時～正午
 定 当日先着25人 費 1回500円

①～⑬共に

対 市内在住・在勤・在学の15歳以上(中学生を除く)
 備 ①～⑥運動着、室内用シューズ、①のみラケット(貸し出しあり)、③のみヨガマット(バスタオル可。貸し出しあり)、⑦～⑬水泳帽子(⑬のみ不要(指導者が用意))、水着、⑪～⑬ゴーグル
 申 当日直接会場へ

仕事・創業

いまさら聞けない Excel、PowerPoint体験講座



ちょうふ若者サポートステーションHP

日 9月5日(木)

内: 時 Excel: 午前10時～正午

PowerPoint: 午後1時30分～3時30分

所 ちょうふ若者サポートステーション

対 15～49歳で就労(アルバイト含む)・就学していない方 備 各ツールの仕組み・使い方、パソコン基礎講座の案内、ちょうふサポステの利用案内
 定 各申し込み順8人 費 無料

申 ちょうふ若者サポートステーション☎または、電話でちょうふ若者サポートステーション
 ☎042-444-7975 (産業振興課)

シルバー人材センター 入会説明会



シルバー人材センターHP

日 9月12日(木)午前9時30分～(要事前予約)

対 市内在住の60歳以上

備 会費1000円(入会する方のみ)

備 オンラインでの入会説明もあり

所 申 調布市シルバー人材センター(小島町3-87-4) ☎042-487-9375

子育てしながら働きたい方のための 「ビジネスマナー&メイクアップセミナー」

日 9月12日(木)午前10時～午後1時(受付9時45分～)

所 市民プラザあくろす3階研修室3

対 現在子育て中で再就職を目指している方

定 申し込み順12人 費 無料

保 1歳～就学前(定申し込み順5人)

備 パウダーファンデーション、アイブロー、

口紅(あればリップブラシ、大きめの手鏡、

スマートフォン(メイクの確認で使用))

申 8月22日(木)午前9時から直接ハローワーク府中マザーズコーナー(コクティール2階) ☎042-480-8161

産業労働支援センター 専用☎あり

〒182-0022国領町2-5-15市民プラザあくろす
 3階 ☎042-443-1217・☎042-443-1218
 E industry@chofu-across.jp

A 創業成功の鍵相談会「ブランディングにチャレンジ」

日 8月26日(月)午前9時～午後4時(正午～午後1時を除く)

B 事業者向け労務相談会

日 9月9日(月)・28日(土)

時 午前9時～午後4時(正午～午後1時を除く)

C 創業経営相談会

日 ①9月4日(火)②11日(火)③18日(火)④25日(火)

時 ①④午後4時～8時②③午前9時～午後1時

D 事業者向け税務相談会

日 9月10日(火)午後1時～4時

E 融資相談会

日 9月12日(木)午前10時～午後4時(正午～午後1時を除く)

A～E共に

相談時間/1人50分

定 申し込み順 A 6人 B 6人 C 4人 D 3人 E 5人 費 無料

所 申 調布市産業労働支援センター☎または電話、FAX、Eメールで申し込み

「暮らしの情報」は11面に続きます

第42回 調布市民スポーツまつり 10月14日祝

～スポーツから生まれる豊かなころ～

時 午前9時30分～午後3時30分
※雨天決行

所 味の素スタジアム (西町376-3)

特別協賛：味の素(株)・アフラック生命保険(株)
協賛：京王電鉄(株)

園(公社)スポーツ協会
(〒182-0011深大寺北町2-1-65総合体育館内)
☎042-481-6221・F042-481-6226・Etaikyo@chofucity-sports.or.jp



事前募集アトラクション

A 調布チアまつり2024 in 味スタ

- 時 午前9時～正午
- 対 年少児以上で構成されたグループ※要ユニホーム
- 内 チアコンテスト (準備含めて4分以内)
- 定 12組 (多数抽選。市内活動グループ、過去参加グループ優先)
- 他 各グループから最大2チームまで申し込み可

B 調布フラまつり2024 in 味スタ

- 時 午後2時～3時 対 市内で活動する年少児以上で構成されたグループ
- 内 フラダンスグループの発表会 (準備含めて8分以内) 定 7組 (多数抽選) 他 同一グループからの複数申し込み、時間の希望は不可

A・B共に

- 所 人工芝内ステージエリア 費 1人500円
- 申 8月21日(火)午前9時～30日(金)にスポーツ協会☎で申し込み

味の素(株)「勝ち飯」教室

- トッパスリートのサポートから生まれた「勝ち飯」は、頑張る子どもたちを応援します。
- 時 午前10時～11時30分 (受付9時30分～)
- 所 インタビュールーム 園 篠澤尚人 (味の素(株)グローバルコミュニケーション部スポーツ栄養推進グループ) 定 申し込み順100人 費 無料
- 他 幼児・小学生の参加も可
- 申 Eメールで参加者全員の氏名・年齢・性別・代表者の連絡先(電話番号)を明記し、9月30日(月)までにスポーツ協会

3×3 tournament day in CHOFU

- 小学生のバスケットボール3×3の大会です。
- 時 午後1時～3時 予定※詳細のスケジュールは参加チーム確定後に決定
- 所 ミズノフットサルプラザ味の素スタジアム
- 対 市内で活動する小学生チーム (1チーム4～6人)
- 内 小学1～3年生クラス (男子の部・女子の部) 小学4～6年生クラス (男子の部・女子の部)
- 定 各クラス申し込み順8チーム
- 費 無料
- 申 申込用紙を9月11日(火)までにスポーツ協会

スポーツ体験アトラクション(事前申込)

1 FC東京サッカークリニック

- 時 幼児クラス (平成30年4月2日～令和2年4月1日生まれ)：午前10時～10時45分
- 小学1～3年生クラス：午前11時～正午
- 対 市内在住・在学(園)の幼児～小学3年生(初心者向け)
- 定 幼児クラス20人、小学生クラス30人(いずれも多数抽選)

2 Giants Methodシミズオクトベースボールアカデミー野球教室

- 時 ①幼児(年中・年長)・親子クラス/午前の部：午前10時30分～11時30分、午後の部：午後1時～2時 ②小学1・2年生クラス/午後2時30分～3時30分
- 対 市内在住・在学(園)の年中～小学2年生(幼児クラスは要保護者同伴)
- 定 ①各16組32人②16人(いずれも多数抽選)

3 バスケットボールクリニック

- 時 小学1～3年生クラス：午前9時30分～10時15分、小学4～6年生クラス：10時30分～11時15分
- 対 市内在住・在学の小学生
- 定 各クラス20人(多数抽選)
- ゲスト指導者/原田裕花(バスケットボール女子日本リーグ(Wリーグ)会長)

4 チアダンス体験教室

- 時 幼児～小学1年生クラス：午後0時30分～1時15分、小学2年生以上：1時30分～2時15分
- 対 市内在住・在学(園)の幼児～小学生
- 定 各クラス40人(多数抽選)
- 園(株)レアコーポレーション指導員

1～4共に

- 所 ①武蔵野の森総合スポーツプラザ ②ミズノフットサルプラザ味の素スタジアム ③④味の素スタジアム
- 費 無料
- 時 運動のできる服装、運動靴、①のみ室内用シューズ
- 抽選結果発表日/9月19日(木)
- 申 9月11日(火)までにスポーツ協会☎から申し込み
- 他 詳細はスポーツ協会☎参照



※当日参加できるアトラクションを多数用意します。詳細は市報9月20日号とスポーツ協会☎で発表

スポーツピックス

Sports★Topics

調布市応援アスリート

調布ゆかりのアスリートをみんなで応援しよう!

パリ2024パラリンピック出場の
山崎悠麻選手から
調布市民へメッセージ



インタビューを
市HPで公開中!



©東京都

8月28日(火)から始まるパリ2024パラリンピックに出場する調布市応援アスリートで元市職員の山崎悠麻選手(バドミントン)から調布市民の皆さんへのメッセージが届きました。

Message

調布市の皆さん、いつも応援ありがとうございます。パラバドミントンは8月29日(火)から競技が始まり、9月2日(月)には決勝戦が行われます。東京2020パラリンピックに引き続き、女子ダブルスで金メダルが獲れるように頑張りますので、応援よろしくお願ひします!

デフバドミントン日本・台湾代表が市内で公開練習を実施

東京2025デフリンピックに出場予定のデフバドミントン日本代表と台湾代表の合同練習を見学できます。

- 時 8月24日(出)午前10時～正午、午後2時～4時・25日(日)午前10時～午後1時
- 所 武蔵野の森総合スポーツプラザ サブアリーナ
- 他 事前申込不要。詳細は市☎参照 市HP



デフリンピックとは…

デフ(Deaf)とは英語で「耳が聞こえない」という意味で、デフリンピックは国際的な「聞こえない人のためのオリンピック」。2025年11月に日本で初めて開催されます。



東京2025
デフリンピック
大会エンブレム

園スポーツ振興課☎042-481-7496

ジュニア陸上体験教室(小学生)

スポーツ協会HP



基本的な走り方や短距離を早く走るポイントなどを学びます。

- 時 10月14日(祝)
- 時 ①午前9時～10時15分：小学1・2年生 ②10時30分～11時45分：小学3・4年生 ③午後1時～2時30分：小学5・6年生
- 所 味の素スタジアムAGFフィールド
- 園 寺田明日香(女子100m元日本記録所持者)、小倉亮介、竹内爽香 定 各クラス100人(多数抽選) 費 無料 時 運動のできる服装、運動靴、飲み物
- 申 8月20日(火)～9月11日(火)にスポーツ協会☎から申し込み※抽選結果は9月19日(木)にスポーツ協会☎掲載
- 園(公社)スポーツ協会☎042-481-6221 F042-481-6226 Etaikyo@chofucity-sports.or.jp



調布 FM83.8MHz 市政情報番組
「調布市ほっとインフォメーション」

月～金曜日 午前9時15分～、午後1時30分～、4時～、9時～(各15分) / 5時30分～(5分) 土曜日 午後5時30分～(5分) 日曜日 午後3時30分～(5分) ※放送が休止・時間変更になる場合あり。インターネットでも聴取可。詳細は調布FM☎参照

暮らしの情報 の続き

募集

令和7年度学習グループサポート事業登録グループ

サポート期間/令和7年5月～令和8年3月
 市内在住・在勤・在学の方が5人以上在籍し、社会教育・家庭教育に関するテーマについて市内で継続的に学習しているグループ※年1回以上公開講座を実施
 学習会：保育者への謝礼の助成
 公開講座：講師、手話通訳者、保育者への謝礼の助成
 追加募集の予定なし。詳細は市HP参照
 申込書(社会教育課(教育会館1階))で配布、または市HPから印刷可を、直接または郵送・Eメールで9月30日(必着)までに〒182-0026小島町2-36-1 教育会館1階社会教育課 ☎042-481-7488
 syakaiky@city.chofu.lg.jp

第11回調布まち活フェスタ 実行委員



まち活フェスタは、毎年3月に実施される、市民活動を活性化するためのイベントです。
 市民活動支援センター 月に1回程度の実行委員会、企画会議、イベント運営 第1回実行委員会は9月9日(月)午後7時から。詳細はちょみっとHP参照
 Eメールで件名に「まち活フェスタ実行委員希望」、本文に氏名、所属、電話番号、Eメールアドレスを明記し、市民活動支援センター・北島、成田 ☎042-443-1220・ npo-center@ccsw.or.jp (協働推進課)

採用情報

※履歴書などの提出が必要です。詳細は市HP参照



市職員

職種/上級：保健師、学芸員 中級：保育士、栄養士
 採用日/令和7年4月1日 9月5日(休)までに市HPの専用フォームからエントリーシートを提出
 人事課 ☎042-481-7355

臨時的任用職員

職種/上級：事務、保健師 中級：保育士、栄養士
 業務内容/正規職員と同様の業務 給与/上級：22万7000円 中級：19万7000円※給料と地域手当の額。ほか各種手当あり(該当者のみ) 募集人数/各職種若干名
 採用担当Eメールアドレス宛に申込書を提出
 人事課 ☎042-481-7355

会計年度任用職員

◎国民年金相談員
 業務内容/国民年金窓口で受付・相談業務と事務作業
 勤務形態/月6日以上 午前9時～午後5時
 資格など/社会保険労務士 時給/1980円
 雇用期間/令和7年3月31日(月)まで
 採用日/10月1日(火)(予定) 募集人数/若干名
 申込書(保険年金課(市役所2階))で配布または市HPから印刷可を8月30日(金)午後5時(必着)までに〒182-8511市役所保険年金課 ☎042-481-7062へ簡易書留で郵送または本人が直接持参

ちょうふの里正規職員

職種/①介護職員②事務員
 業務内容/①特別養護老人ホームでの介護業務全般②

高齢者施設での事務作業
 勤務地/ちょうふの里(西町290-5)
 勤務形態/①ローテーション勤務(総労働時間1カ月当たり160時間)。夜間勤務あり②月～金曜日 午前8時30分～午後5時30分
 資格など/①介護職員初任者研修以上②不問
 給与/①月23万7107円②月19万3900円(いずれも一律手当含む)
 採用日/応相談 募集人数/①8人②1人
 電話またはEメールで連絡の上、履歴書と資格証明書を持参※平日午前9時～午後5時30分
 ちょうふの里 ☎042-441-6650
 chofu-st@oregano.ocn.ne.jp (高齢者支援室)

子ども家庭支援センターすこやか 非常勤職員(福祉職臨時職員)

◎一時預かり事業
 勤務形態/週4日 ①午前9時～午後4時②午前10時～午後5時③午後3時～10時※①～③のシフト制。月1回程度の宿直勤務あり。月3回程度の土・日曜日、祝日勤務あり
 時給/1270円(土・日曜日、祝日は1370円)
 ※特殊業務手当加算50円含む。準夜勤手当別途
 ◎一時預かり事業(トワイライトステイ)
 勤務形態/週2日(平日) 午後3時～10時
 時給/1270円
 ※特殊業務手当加算50円含む。準夜勤手当別途
 ◎一時預かり事業(産休代替)
 勤務形態/週2日(平日) 午後1時45分～10時30分
 時給/1320円
 ※特殊業務手当加算50円含む。準夜勤手当別途
 ◎A～C共に
 資格など/経験者・有資格者(保育士または教員・幼稚園教諭など) 歓迎
 雇用期間/令和7年3月31日(月)まで
 採用日/随時 募集人数/若干名
 履歴書と資格証明書の写しを、子ども家庭支援センターすこやか ☎042-481-7733へ郵送または持参

(福) 東京かたばみ会 正規職員(保育士)



令和8年4月から新園を開設する予定のため、令和6年度から7年度にかけて職員を募集します。
 勤務地/上布田保育園・調布なないろ保育園
 採用日/令和7年4月1日(火)
 施設見学は保育園へ直接連絡。面接日は別途連絡。
 非常勤保育士の登録は随時受け付け中
 履歴書、職務経歴書(職歴がある方)、志望動機と自己PR(書式自由)を事前に連絡の上、〒182-0015八雲台1-5-5(福)東京かたばみ会法人本部 ☎042-484-8551へ郵送、持参(平日午前9時～午後5時)。または法人HPから申し込み (保育課)

その他のお知らせ

調布&木島平 食の駅 新鮮屋LINE公式アカウント開設



新鮮屋LINE公式アカウントを開始して、姉妹都市長野県木島平村からの新鮮野菜やイベント情報を案内します。
 ◎友だち追加で特典あり
 新鮮屋でLINEの友だち登録画面を提示すると、1アカウントにつきトマトジュースを1本プレゼント。
 調布&木島平 食の駅 新鮮屋(小島町1-34-11。午前10時～午後5時30分) ☎042-489-3610 (文化生涯学習課)



京王閣競輪開催日

(★本場ナイター開催。無印は場外のみ)
 《8月の開催日》
 24日(出)・★25日(日)・★26日(月)・★27日(火)
 《9月の開催日》
 13日(金)・14日(土)・15日(日)・16日(祝)・★17日(火)・★18日(水)・★19日(木)
 東京都十一市競輪事業組合 ☎042-489-1311 (財政課)

市長と語る・ふれあいトークン

市長が、市民の皆さんから直接ご意見、ご提案をお聴きし、市の考え方などを分かりやすくお話しします。無作為に案内状を送付した方を優先に発言をお願いします。なお、時間などの都合上、発言できない場合があります。
 8月31日(出)午後2時～4時(受付1時40分～)
 教育会館3階研修室 市の施策やまちづくりについて 45人(当日参加は先着10人程度)
 車での来場は不可
 市民相談課 ☎042-481-7032・3

女性・多様な性に関する相談

◎女性の生きかた相談
 面接相談(予約制) /
 9月2日(月)午後4時～7時50分、9月5日(木)・12日(木)・13日(金)・19日(木)・26日(木)・27日(金)午前10時～午後3時50分
 電話相談/専用電話 ☎042-443-1233
 9月5日(木)・12日(木)・19日(木)午前10時～午後3時30分(正午～午後1時は除く)
 ◎女性のための法律相談
 9月3日(火)・10日(火)午前10時～午後0時15分、9月24日(火)午後4時10分～7時
 ◎働く女性の人生相談
 9月11日(水)午後4時～7時50分
 ◎女性のための仕事&生活サポート相談
 9月20日(金)午前10時～午後3時50分
 ◎女性のヘルスケア相談
 9月25日(水)午後2時40分～4時5分
 無料 相談日時は変更の場合あり
 電話またはEメールで多様性社会・男女共同参画推進課 ☎042-443-1213・ danjyo@city.chofu.lg.jp
 ◎多様な性に関する相談
 9月7日(土) 午後1時～1時50分、2時～2時50分、3時～3時50分
 市民プラザあくろす3階男女共同参画推進センター 各回申し込み順1人
 無料 ほかの予約がなければ当日相談可(当日の場合は要電話連絡。7日(出)は正午から電話予約可)。秘密厳守
 9月6日(金)午後5時までに市LINE公式アカウントから申し込み、または電話で多様性社会・男女共同参画推進課 ☎042-443-1213



男女共同参画推進センターHP



男女共同参画推進センターHP

ハケ岳少年自然の家 9月1日(日)から新規予約受付

区分	新規予約受け付け分
市内青少年団体(おおむね20歳未満の者で構成する10人以上の団体)	令和7年3月利用分
市内個人(市内在住・在勤・在学) ※青少年団体以外の団体を含む	12月利用分

※連泊時は1泊目の属する月が基準
 電話またはFAXでハケ岳少年自然の家(山梨県北杜市高根町清里3545-1) ☎0551-48-2014(平日午前9時～午後5時)・ ☎0551-48-4358※個人利用のみハケ岳少年自然の家HPから申し込み可(社会教育課)

★講師や出演者の敬称を省略しています ★金額は税込です
 ★「全〇回」と表記している事業は全日程参加が原則です

イベントのお知らせ

催し

私の好きが「多摩」にある 多摩の魅力をめぐるデジタルスタンプラリー

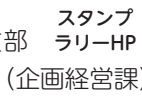
多摩全域をフィールドに、さまざまなおすすめスポットを巡るスタンプラリーを実施します。歴史や文化、自然、体験、映えスポット、グルメなど、おすすめスポットを7つの魅力別に紹介。全員もらえる参加賞、さらにスタンプを集めると豪華な賞品が抽選で当たります。

期10月31日(休)まで

園多摩の魅力発信プロジェクト事務局

☎080-4586-0036、東京都総務局行政部

振興企画課☎03-5388-2443



スタンプラリーHP

(企画経営課)

生涯学習サークル体験事業

①こどもクラシックバレエ

期①8月28日(休)②9月4日(休)※各日各回とも最大2回まで参加可。初めての方を優先

時①午後6時～6時40分②6時45分～7時30分③7時30分～9時 園佐須ふれあいの家

対①年中～未経験の小学1年生②小学1・2年生③小学3・4年生※小学5年生以上は要相談

園動きやすい服装、飲み物、タオル、短めの靴下

②レディース・フラ

期9月5日(休)・12日(休)・19日(休)

時午後2時30分～3時30分 園下布田ふれあいの家

対初心者 園動きやすい服装、タオル、飲み物

①②共に

園各申し込み順5人 費無料

申園①8月23日(金)②9月2日(月)③9月3日(火)までに生涯学習情報コーナー☎042-441-6155

(文化生涯学習課)

不動産店会 ハッピーまつり2024

期8月24日(出)午前11時～午後4時30分

園常性寺境内・駐車場(国領町1-2-8)

園ステージショー「ウルトラマンゼットがやってくる！」(2回公演)、よさこい定点踊り、FC東京観戦チケット争奪イッキ出しゲーム、大抽選会、猿回し、国領はやし連、模擬店(焼きそば、やきとり、フランクフルト、生ビールなど)

園やまもと洋品店・山本☎042-482-3835

(産業振興課)

第27回多摩川の外来植物(アレチウリなど)駆除～守ろう多摩川の生き物～

期9月7日(出)午前10時～正午※小雨決行。大雨の場合は室内講義のみ

集合時間・場所/午前9時50分・多摩川自然情報館

対小学生以上 費無料

園長袖・長ズボンで作業しやすい服装、帽子、軍手、雨具、タオル、筆記用具、飲み物

園個人:当日直接会場へ、団体(5人以上):問い合わせ先に連絡

園企業などの協力団体も募集中

園(一社)生物多様性保全協会☎03-5466-3530※当日連絡先☎080-2087-9009 (環境政策課)



秋の交通安全のつどい

秋の全国交通安全運動に向けたイベントです。イベントに参加し、正しい交通ルールやマナーを再確認しましょう。

期9月7日(出)午後0時30分～2時40分(受付午前11時30分～)

園グリーンホール大ホール

園第1部:式典、一日警察署長委嘱式 第2部:交通安全教室 第3部:アトラクション(一日警察署長によるトークなど)

園華MEN組(アイドル歌謡グループ)



華MEN組

園当日先着500人※記念品プレゼントあり 費無料

園交通対策課☎042-481-7454、調布警察署

☎042-488-0110(自動音声案内「3」→「7」)

調布交通安全協会☎042-482-3042 (交通対策課)



FC東京 NEWS

© FC TOKYO

問スポーツ振興課 ☎042-481-7497

ホーム戦&新国立競技場J1リーグ最多入場者数を記録した注目の一戦!結果ははかに

7月13日、我々がFC東京はアルビレックス新潟と対戦。リーグ戦2連敗中のFC東京でしたが、開始6分に遠藤深太選手が先制点を決めて流れを変えると、後半には、野澤零温選手がJ1リーグ初得点をあげ見事完封勝利を果たし、3試合ぶりの勝利を収めました。



© FC TOKYO

教えて! FC東京スタッフ安藤さんに3つの質問

Q1. 主な仕事は?

FC東京スクールやクリニックなどの運営管理などを行っています。

Q2. なぜFC東京に入社したの?

前職時代にFC東京と繋がりがあり、退職の挨拶をしたら翌日には入社していました(笑)。

Q3. 安藤さんにとって調布市とは?

「ウキウキする街」市内の青赤装飾と応援していただいている市民の皆さまのマインドが最高です!



普及部 運営統括 安藤孝太郎さん

朝活はFC東京にとっても初の試みでしたが、たくさんの方にお集まりいただき、朝から多くの笑顔が見られて良かったです!

FC東京×朝活 実施報告

7月20日に実施した朝活には朝早くから多くの方に参加いただき、普及部コーチと一緒にストレッチやミニゲームをして、汗を流しました。



広告の欄

掲載の申し込み/(特非)調布市地域情報化コンソーシアム(CLIC)(広告代理店、小島町2-40-10CFビル2階) ☎042-487-4282

E shihou@chofu.com

広告料/通常広告:1枠3万円、オビ広告:1枠1万5000円(前払。デザイン・版の制作費・消費税広告主負担)

※広告料収入は市報ちょうふの印刷製本費用の一部に充当しています(広報課)

学研の高齢者住宅
調布市初拠点 11月新築 OPEN!

学研 Cocofump
サービス付き高齢者向け住宅
ココファン西調布

24時間365日 介護スタッフ常駐
入居一時金0円
自立の方から 要介護の方まで

お問合せ・資料請求はコチラ
0120-956-076

宿根草ガーデン 植物&生きもの観察 ワークショップ

参加費 無料

2024年9月29日(日)
午前の部/10:00-12:00 午後の部/14:00-16:00
●対象:小学3年生～6年生 ●定員:各回30名

講師 鈴木純先生 植物観察家

会場 都立神代植物公園

イベント詳細・参加お申込みはこちら

主催:(公財)東京都公園協会

調布市民オペラ第27回公演 歌劇トゥーランドット

④ゲネプロ公開募集

日 9月27日(金)午後5時 園小・中学・高校生、またはそれに準ずる子ども※小学生は要保護者同伴(18歳以上の引率者でも可) 園オペラ「トゥーランドット」の前半部分の公開 演 9月29日(日)公演のキャスト 園申し込み順150人 費無料 日 9月20日(金)までに申し込みフォームから申し込み



申し込みフォーム

⑧公演案内

日 9月28日(土)午後4時、29日(日)午後2時 園イタリア語オペラ(全幕字幕付き) 指揮/村上寿昭 演出/久恒秀典、桐朋学園オーケストラ、オーデションで選ばれたソリストたち、調布市民オペラ合唱団、府中少年少女合唱団



調布市民オペラ振興会HP

園各日申し込み順1200人 費3000~9000円 チケット購入方法/電話(チケットCHOFU ☎042-481-7222)、e+(イープラス) 園 園未就学児はご遠慮ください

④⑧共に園グリーンホール大ホール 園詳細は調布市民オペラ振興会 園調布市民オペラ公演実行委員会 園turandot2024@chofucity-opera.org (文化生涯学習課)

東京都共催消費者講座 「キャッシュレス決済の正しい使い方」

日 9月19日(木)午前10時~11時30分 所文化会館たづくり10階1002学習室 園市内在住・在勤・在学の方 演山本正行(山本国際コンサルタンツ合同会社代表) 定会場45人(多数抽選) 費無料 園園申し込みフォームから申し込み、またはEメールに講座名、住所、氏名、年代、電話番号を明記し、8月30日(金)までに文化生涯学習課☎042-481-7140 日bunsin@city.chofu.lg.jp ※結果報告は9月2日(月)以降に通知



申し込みフォーム

文化協会 文化講座・実技講座

◎実技講座「初心者のための詩吟講座」 日10月5日(土)・12日(土)・19日(土) 時午後1時30分~3時30分 所文化会館たづくり3階305会議室 演遠藤秀心(吟道秀明流秀明会 会長・宗範) 園各回申し込み順10人 費無料 園筆記用具 園園 8月21日(水)午前9時から調布市吟剣詩舞道連盟・遠藤秀心☎042-486-1646 (文化生涯学習課)

●開館50周年企画展 「農村の暮らしと技術 ~糸をつむぎ 布を織る~」 (1階展示室) 期12月1日(日)まで



展示の様子

●令和6年度第4回 下布田遺跡史跡整備市民ワークショップ

日 9月8日(日)午前10時~11時30分 所教育会館3階301研修室 園上半期の活動を振り返り、下半期の取り組みを検討 園申し込み順10人(追加募集) 費無料 園電話で受け付け中



下布田遺跡整備イメージ

武者小路実篤記念館

〒182-0003 若葉町1-8-30 専用園あり ☎03-3326-0648 日03-3326-1330 開館時間/午前9時~午後5時 入場料/大人200円、小・中学生100円、市内在住の65歳以上無料 休館日/月曜日(祝日の場合は直後の平日)

●夏休み企画

「知ってる? 武者小路実篤」 期9月1日(日)まで



実篤 野菜園「君は君」 1960年代

●閲覧室休室

日 8月22日(木)・28日(水)・29日(木)

●展示室休室

期9月3日(火)~6日(金)

園閲覧室、実篤公園は通常通り利用可

●次回展示予告

秋季展「自筆原稿の魅力」

期9月7日(土)~10月14日(祝)

●「東京・ミュージアムぐるっとパス2024」販売中 「ぐるっとパス」は関東103の美術館・博物館などで使える電子入場券と割引券で、各施設指定の展示で1回ずつ利用できます。当館は入場無料となります。 費2500円(税込) 有効期間/最初の利用日から2カ月間

講座・講演会

社会教育学習グループ公開講座

◎CCD「インクルーシブ英会話(中級)」 日 9月11日(水)午後1時~3時 所総合福祉センター4階視聴覚室 演井上セイリエン(英会話講師) 園申し込み順10人 費無料 園会員登録(有料)すると継続受講可能 園園 9月10日(火)までに電話またはEメールでCCD担当・神尾☎090-5558-2537・日ccd.jin@gmail.com (社会教育課)

各館だより

郷土博物館

〒182-0026 小島町3-26-2 ☎042-481-7656 日042-481-7655 開館時間/午前9時~午後4時 入場料/無料 休館日/月曜日(祝日の場合は直後の平日)

●2階常設展示室の休室

期11月17日(日)まで

●ギャラリー展「神代村の疎開児童~先生へあてた手紙~」(2階ギャラリー)

期9月23日(木)まで



味の素スタジアム★武蔵野の森総合スポーツプラザ

9月の主な行事予定

★味の素スタジアム

1日(日) a-nation 2024 午後1時~(午前11時開場) 園キョードー東京 ☎0570-550-799 (午前11時~午後6時※土・日曜日、祝日は午前10時~) 14日(土)・15日(日) ONE OK ROCK 2024 PREMONITION WORLD TOUR 午後5時30分~(3時30分開場) 園ソーゴー東京 ☎03-3405-9999 (月~土曜日正午~午後1時・午後4時~7時)

22日(祝) 東京ヴェルディ vs サガン鳥栖 (明治安田J1リーグ 第31節) 午後6時キックオフ 園東京ヴェルディ ☎03-3512-1969

23日(休) 味スタBIGフリーマーケット

午前10時~午後3時(予定) 園リサイクル運動市民の会 日info@recycler.org

28日(土)・29日(日) TOKYO ROKUTAI FES 2024

28日:午前9時~(8時開場) 29日:午前8時30分~(7時30分開場) 園TOKYO ROKUTAI FES 2024 事務局 日info@tokyo-rokutai-fes.com

★武蔵野の森総合スポーツプラザ

7日(土)・8日(日) 2024-25SEASON PRESEASON GAMES

7日:アルバルク東京 vs 広島ドラゴンフライズ 8日:アルバルク東京 vs 長崎ヴェルカ 午後3時~(2時開場) 園アルバルク東京チケット事務局 ☎03-3570-5898 (午前10時~午後7時)

新しい「粋」な樹木墓地ができました 「世田谷 自然の杜」のご案内 自然へと還る、現代社会のニーズに合った新しい形

合同樹木墓地 28万円 毎年の維持費がわからない、シンプルなプランです。

宗旨宗派自由 優しい樹木に包まれ 自然へと還る自然志向のお墓

個別樹木墓地 45万円より お好みに合わせたプランをお選びいただけます。

天護山 妙祐寺 東京都世田谷区北烏山4-16-1 お問い合わせ 0120-695-759 詳細情報、資料請求、各種お問い合わせは 世田谷 自然の杜 と検索してください。 株式会社 彩石

●文化会館たづくり8月の休館日

日 8月26日(月)・27日(火) 園(公財)調布市文化・コミュニティ振興財団☎042-441-6111 (文化生涯学習課)

図書館

中央図書館 〒182-0026 小島町2-33-1
文化会館たづくり4・5・6階
専用室あり ☎042-441-6181 042-441-6183

●開館時間と8・9月の定例休館日

	開館時間	休館日
中央図書館	午前9時～午後8時30分 (視聴覚資料室は5時まで)	8月26日(月)・27日(火)
		9月24日(火)・25日(水) 26日(木)・27日(金)
分館	午前9時～午後5時 (9月までの水・金曜日は 6時まで)	8月26日(月)・27日(火)
		9月2日(月)・9日(月) 17日(火)・24日(火) 30日(月)

●こわ～いおはなし会

日 8月28日(火)午後3時30分～4時
所 染地地域福祉センター第3集会室
対 3歳～小学生
調 染地分館 ☎042-488-8393

●絵本の読み聞かせ講座(全3回)

日 ①10月3日(木)②10日(木)③17日(木)
時 午前10時～11時45分
所 文化会館たづくり会議室
対 市内在住・在勤・在学の18歳以上
定 20人(多数抽選) 無料

調 図書館の申し込みフォームから申し込み、または往復はがきに住所、氏名、年齢、電話番号、子どもに読み聞かせをした経験の有無、講座で聞きたいことを明記し、9月15日(日)(必着)までに中央図書館「絵本の読み聞かせ講座係」※記入内容が抽選結果に影響することはありません



申し込みフォーム

共済事業

①公開読書会 コスモス読書会

市内各地で毎月活動している読書会の中から今回は「コスモス読書会」を公開します。

日 9月10日(火)
所 文化会館たづくり3階305会議室
対 「注文の多い料理店」宮沢賢治著
定 申し込み順5人

②9月の読書会

一冊の本を読み、気軽に感想を語り合う会です。
日 9月18日(火)
所 文化会館たづくり6階602会議室
対 「日はまた昇る」アーネスト・ヘミングウェイ著
定 申し込み順15人

①②共に

時 午前10時～正午 無料
調 8月21日(火)午前9時から、直接または電話で図書館読書推進室、アカデミー愛とびあ(文化会館たづくり10階) ☎042-441-6328 (午前9時～午後4時)

公民館だより

●月曜日休館 ●申し込み/電話または来館で
●費用/記載のない場合は無料

東部公民館

〒182-0003 若葉町1-29-21
☎03-3309-4505 03-3305-3456

●家庭教育講座「家庭や学校で始める、中学生のための性教育」(全2回)

日・内 ①9月7日(土)・中学生の学校性教育～自分の体の謎を知る～②14日(土)・さまざまな性(セクシャルティ)の形 時 午後3時～4時30分
所 東部公民館学習室またはオンライン(ZOOM)
対 中学・高校生の保護者、関心のある方
調 ①塚本江美(桐朋女子中・高等学校教諭)
②中西 純(理学療法士)
吉崎亜由美(桐朋女子中・高等学校教諭)

定 申し込み順16人

調 8月21日(火)午前9時から電話またはEメール(☎toubuk@city.chofu.lg.jp)で申し込み(Eメールの方は件名に「家庭教育」、本文に氏名(ふりがな)、住所(町名まで)、電話番号、子どもの学年、Zoom参加の場合は「Zoom希望」を明記)



申し込みフォーム

西部公民館

〒182-0035 上石原3-21-6
☎042-484-2531 042-484-3704

●巡回展

「灰色になった故郷～3.11後の釜石を歩いて」
東部公民館専門員の家族が、東日本大震災発生から8日目に故郷の釜石市内に入り、釜石駅から自宅までの津波の跡や全壊した自宅を撮影した写真展です。
期 8月21日(火)～9月11日(火)
時 午前9時～午後9時30分



◎東部公民館専門員によるギャラリートーク

日 9月11日(火)午後1時30分～2時
調 当日直接会場へ
●シニア健康講座「懐メロでエクササイズ!体を動かしながら脳トレしましょ」(全2回)
日 ①9月21日(土)②28日(土)
時 午前10時～11時30分
対 65歳以上の市民
調 手塚直子(高齢者施設 音楽・体操指導者)
定 20人(多数抽選)
調 飲み物、タオル
調 9月10日(火)午後5時までに直接または電話・Eメール(☎seibuk@city.chofu.lg.jp)で申し込み(Eメールの方は件名に「シニア健康講座」、本文に氏名(ふりがな)、年代、お住いの町名、電話番号を明記)。結果は9月11日(火)以降に連絡

北部公民館

〒182-0014 柴崎2-5-18
☎042-488-2698 042-488-2787

●北部公民館利用団体連絡会主催

「北の杜地下室の音楽フェスVol.5」
どんな音楽が出てくるか、当日のお楽しみです。展示「音楽とついにミニチュア絵画展(油絵)」などもあります。
日 8月25日(日)午前10時～午後3時
定 当日先着30人
調 同日「ワンコイン絵画体験」「たのしい紙工作教室」あり(要予約)

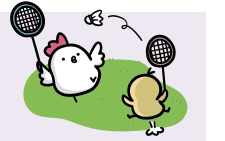


●地域連携事業「体調に合わせた進路選び～外見からはわからない不調と困りごとの理解～、起立性調節障害についてのお話」
日 9月15日(日)午前10時～正午
調 川倉祐美(KJ起立性調節障害オンラインコミュニケーション運営者)
定 申し込み順30人

調 8月21日(火)午前9時から直接または電話・Eメール(☎hokubuk@city.chofu.lg.jp)で申し込み(Eメールの方は件名に「進路選び」、本文に氏名、年齢(学年)、お住いの町名、電話番号を明記)

市民の広場

本欄は市民同士の交流を目的としています。掲載内容の確認や入会申込などは、直接問い合わせ先へ連絡してください。掲載を希望する方は、掲載基準を確認の上お申し込みください。掲載基準を満たさない場合や申し込みが多い場合、掲載できないことがあります。掲載内容の責任は主催者が負います。



催し

■第24回植物切り絵展 日 8月27日(火)～9月1日(日)午前9時30分～午後4時30分 所 神代植物公園 調 無料 小 ☎090-9545-1103 ※神代植物公園入園料別途

■創立65周年記念・第120回調布市美術協会展 日 9月2日(月)～8日(日)午前10時～午後5時(初日午後1時から、最終日3時まで) 所 文化会館たづくり2階 調 無料 調 ☎042-489-4695
■記憶力向上・認知症予防!手と足裏マッサージ、漢方健康常識講座 日 9月6日(金)午後1時30分～4時30分 所 文化会館たづくり3階 調 無料 調 ☎080-7822-9201 ※ ☎dazhongweb@outlook.com

■第3回ちょうふ断の了見公演 日 9月29日(日)午後1時～(1部)、5時～(2部) 所 文化会館たづくり8階 調 1000円(資料代・施設等使用料) 調 北田 ☎042-482-3062

サークル名	活動日時	活動場所	入会金	会費	問い合わせ	備考
調布山なみクラブ(山歩き)	原則第3日曜日	東京近郊の山又話し合いで決める	ナシ	年3000円	藤原 ☎042-488-9685	山歩きを楽しみませんか。会員:60代1人、70代3人、80代3人
ブリランテ調布 クラシックギター合奏	第2・4金曜日午前10時～正午	文化会館たづくり	ナシ	月3000円	唐木 ☎090-9952-4874	レベル問いません。見学大歓迎
すずらん管弦楽団	毎週日曜日午前9時～正午	文化会館たづくり	ナシ	月2000円	松田 ☎03-5313-2518	一緒に楽しみましょう
門前そば打ちクラブ富士見会	第2土曜日午前10時～午後1時	富士見地域福祉センター	1000円	ナシ	小澤 ☎03-3308-5954	蕎麦打ち実習後住民と試食します

相続税専門
相続税申告・農地の相続・事業承継
生前贈与・遺言書・遺産分割協議書
早川淳一税理士事務所
豊富な経験と実績
親切丁寧がモットー
土日祝日予約相談可
お問い合わせ 調布市小島町1-11-6 エンケ502
☎042-426-4568

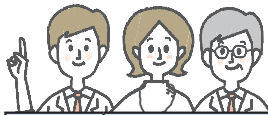
地域密着がモットーです
“タクシー”のご利用は
安心・安全な
イースタンタクシー
= EM無線ダイヤルセンター =
☎042-486-9311
乗務員募集中
イースタンモーターズ調布株式会社
お問い合わせ ☎042-442-1491
調布市深大寺北町6-6-9 http://www.eastern-group.co.jp

法律問題・登記でお困りなら、弁護士と司法書士の合同事務所
調和法律・法務事務所
弁護士 齋藤裕介 (東京弁護士会所属)
司法書士 根本幸一郎 (東京司法書士会所属)
ご相談は45分まで無料
調布市小島町1丁目35番地4クレーンビル 3階
☎042-440-3755

市公式ホームページの広告主募集
掲載単位/1カ月(1日～末日)
掲載位置/市ホームページ下部
規格/GIFまたはJPEG形式、縦60ピクセル×横150ピクセル
広告料/1枠当たり1カ月3万円
締め切り/掲載希望月の前々月の末日
調布市申請書(広報課(市役所4階)で配布、または市庁から印刷可)に必要事項を記入し、〒182-8511市役所広報課 ☎042-481-7302へ郵送または持参

9月の休日診療当番医・相談案内

休日診療当番医



診療時間／午前9時～正午・午後1時～5時※診療状況によって、診療・受付時間に変更になることがあります。必ず各医療機関に電話で確認してから、お出掛けください

休日診療は急病者のための診療です。医療機関は変更となる場合がありますので、最新の情報は市HPを参照してください。発熱患者を診療していない医療機関もあります。



市HP

日程	医療機関名・診療科目	電話番号	所在地
1日(日)	調布レディースクリニック (産婦人)	042-480-1050	小島町1-5-6 アールアンドエスビル201
	保健センター1階 (小)	042-441-6110	小島町2-33-1 文化会館たづくり西館
	緑ヶ丘井上内科診療所 (内)	03-3309-2202	緑ヶ丘2-2-1
	国領歯科医院 (歯)	042-484-1780	国領町4-8-1 プラザパレット2階
8日(日)	調布病院 (要電話確認)	042-484-2626	下石原3-45-1
	柴崎ファミリークリニック (内、小)	042-440-3545	菊野台2-23-5 サニーアイランドビル3階
	調布消化器内科・内視鏡クリニック (消化器内、内視鏡内、内)	042-426-9752	小島町1-35-5 調布アミックスビル5階
	中村歯科医院 (歯)	042-482-6334	下石原1-38-2
15日(日)	仙川整形外科 (整外、リハ)	03-3305-0088	仙川町3-2-4 ウィステリア仙川1階A
	保健センター1階 (小)	042-441-6110	小島町2-33-1 文化会館たづくり西館
	すぎさか胃腸クリニック (胃、消、内)	03-5315-8858	仙川町1-50-1 パール仙川Ⅲ 3階
	ひろみ歯科医院京王仙川 (歯)	03-3308-8241	仙川町1-12-40
16日(祝)	仙川脳神経外科クリニック (脳神経外)	03-5969-8061	仙川町3-9-15モンヴィラージュ仙川1階
	保健センター1階 (小)	042-441-6110	小島町2-33-1 文化会館たづくり西館
	つつじヶ丘クリニック (胃、内、外)	042-499-8220	西つつじヶ丘1-2-1
	かとう歯科医院 (歯)	042-444-0633	小島町2-55-2 エトワール調布1階
22日(祝)	高坂皮膚科 (皮)	042-486-8915	飛田給1-27-3 吉野ビル1階A
	コクティやまうち内科・神経内科 (内、神経内、小)	042-488-7651	国領町2-5-15コクティ2階
	愛和クリニック (内)	03-3307-5477	仙川町1-15-47
	柳沢歯科医院 (歯)	042-485-7123	菊野台3-36-2
23日(休)	津田整形外科 (整外)	042-487-0099	国領町2-13-5
	保健センター1階 (小)	042-441-6110	小島町2-33-1 文化会館たづくり西館
	せたがや仙川クリニック (内、糖尿内、神経内、老年内、アレルギー)	03-3305-3400	仙川町2-21-13仙川ビルB館3階
	調布北口歯科医院 (歯)	042-484-6428	布田1-43-9 剣持ビル2階
29日(日)	調布眼科医院 (眼)	042-486-1010	布田3-5-1
	保健センター1階 (小)	042-441-6110	小島町2-33-1 文化会館たづくり西館
	仙川駅前すぎきクリニック (内、皮、アレルギー、小)	03-3309-1777	仙川町1-18-2 3110ビル3階
	市野歯科医院 (歯)	03-3307-6418	仙川町1-15-4 鍋屋ビル2階

市内救急病院

調布病院 下石原3-45-1
☎042-484-2626

北多摩病院 調布ヶ丘4-1-1
☎042-486-8111

調布東山病院 小島町2-32-17
☎042-481-5511

※当日の診療科目を事前に電話でご確認ください

救急医療機関案内 (24時間)

救急相談センター ☎ #7119
※ダイヤル回線からは
☎042-521-2323

東京都医療機関案内サービス
“ひまわり” ☎03-5272-0303

医療情報ネット (ナビイ)



医療情報ネット (ナビイ) HP

休日夜間急患診療所 ☎042-484-1455

国土・日曜日、祝・休日、年末年始
午後7時～10時 (受付は9時45分まで)

調布市医療ステーション1階 (小島町3-68-10)

内科小児科系※日によって担当医師の専門分野が異なりますので、必ず電話連絡の上、お越しください

健康推進課 ☎042-441-6100

小児初期救急平日準夜間診療 ☎03-3488-2061

月～金曜日 (祝・休日、年末年始、病院が指定した日を除く) 午後7時～10時 (受付は9時30分まで)

東京慈恵会医科大学附属第三病院内 狛江・調布小児初期救急平日準夜間診療室

小児科 ※必ず電話連絡の上、お越しください

相談案内

相談名	内容	相談員	日程	時間など
予約制	法律	弁護士	14日(土) 3日(火)・6日(金)・10日(火)・13日(金)・17日(火)・20日(金)・24日(火)・27日(金)	午前9時～午後1時 16人 午後1時～5時 16人 (13日(金)は8人)
	相続等の書類作成	行政書士	10日(火)・24日(火)	午後1時～4時 6人
	心	公認心理師 専門相談員	3日(火) 12日(木)・19日(木)・26日(木)	午後1時～4時 3人
	交通事故	専門相談員 弁護士	4日(火)・11日(火)・25日(火) 18日(火)	午後1時～4時 4人 午後1時～3時30分 3人
	年金・社会保険	社会保険労務士	5日(木)	午後1時～4時 6人
	税務	税理士	2日(月)・12日(木)・20日(金)	午後1時～5時 8人
	不動産取引	宅地建物取引士	6日(金)・13日(金)・20日(金)・27日(金)	午後1時～4時 6人
	登記	司法書士	6日(金)・20日(金) ※登記申請書や添付書類の作成および確認は行いません	
	土地家屋調査測量	土地家屋調査士	20日(金)	
	総合相談日	法律、税務、不動産取引、登記、土地家屋調査測量に関する各種相談	有資格者	20日(金)
当先着順	人権の上	人権擁護委員	25日(火)	午後1時～4時
	市政・行政	行政相談委員	11日(火)	
	家庭	専門相談員	9日(月)・30日(月)	

※1 予約開始日は相談日の1週間前 (祝・休日の場合はその直前の開庁日。土曜日の法律相談のみ1週間前の金曜日)
予約開始時間/窓口は午前8時30分～、電話は午前9時～

※2 相談日当日に先着順で受け付け。受付時間/窓口は午前8時30分～午後3時、電話は午前9時～午後3時

無料
市民相談課 (市役所2階)
☎042-481-7032

各種相談窓口はこちら ▶▶▶

調布市LINE公式アカウントに友だち登録してから調べる



市HPから調べる



調布市の世帯数と人口 令和6年8月1日現在 ()は対前月比	世帯数	日本人	外国人	総数	人	男	日本人	外国人	総数
		121,657	3,047	124,704 (86増)			113,837	2,709	116,546 (82増)
					女	120,502	2,665	123,167 (82増)	
					計	234,339	5,374	239,713 (164増)	

調（公財）調布市文化・コミュニティ振興財団 ☎042-441-6171

調布よさこい 2024

📅 8月24日(土)午後2時～7時 ※荒天中止

誰もが笑顔に てづくりよさこい

よさこい踊りは、老若男女誰もが気軽に楽しめて、一つになれる踊りです。調布の夏の終わりを彩る「調布よさこい」を一緒に楽しみましょう。

📍 定点踊り・ステージパフォーマンス

市内外合計29チームがよさこい踊りを披露します。
グリーンホール 📅午後2時～6時45分
今年は、開場時にロビーでDJが盛り上げます。また、吹奏楽の生演奏とのコラボレーションでよさこい踊りを披露します。
くすのきホール 📅午後2時30分～7時

📍 流し踊り

旧甲州街道（調布駅北口～布田駅前） 📅午後3時～4時30分
たづくり北側道路 📅午後3時～7時
踊り手との距離が近く、迫力あるパフォーマンスをお楽しみください。
大旗競演 📅午後5時18分～5時42分
各チームが色とりどりの大旗を披露します。大きい旗は畳8畳以上です。迫力ある大旗を間近をご覧ください。

📍 総踊り

参加チームが集結して総踊りを行います。
来場者も参加できます（グリーンホールを除く）。
グリーンホール 📅午後2時30分～2時42分
旧甲州街道（布田駅前～調布駅北口） 📅午後4時18分～4時30分
★鳴子プレゼント（先着100人）※旧甲州街道会場の総踊りのみ
くすのきホール 📅①午後5時～5時18分②午後6時48分～7時
たづくり北側道路 📅午後6時48分～7時

📍 出店（なくなり次第終了）

グリーンホールロビー 📅午後2時～6時45分
駄菓子くじや昔のおもちゃなど子どもが楽しめる内容です。
くすのきホールロビー 📅午後2時30分～7時
子ども向けのワークショップ（鳴子の片面にお絵描き、再生プラスチックアクセサリー、ライトけん玉）を行います。
市役所前庭 📅午後3時～7時
焼きそばやたこ焼き、かき氷などの飲食ブースのほか、型抜きやキックターゲット、自転車チャレンジなど体を動かすコーナーも用意しています。



※当日の暑さなど天候状況により、屋外会場は中断・中止する場合あり



よさこいHP



スタンプラリー

スタンプを5つ集めた方に景品をプレゼントします。
景品交換/📅午後3時～6時※先着順。なくなり次第終了
用紙配布/市役所前庭スロープ下付近

デジタルフォトコンテスト

開催当日に撮影した「①調布よさこいの活気や楽しさ、②出店者と来場者・踊り手と地域住民の交流」がテーマの作品を募集します。
表彰/最優秀賞、優秀賞、ポスター賞など 締め切り/9月6日(金) (必着)
※詳細は、よさこい📱または募集チラシ参照

車両交通規制

調布文化会館たづくり北側道路 📅午前9時～午後9時
調布旧甲州街道（調布駅北口～布田駅前） 📅午後1時～5時
※自転車も走行不可。自転車の方は、自転車から降りて通行するか、近隣の駐輪場のご利用を。なお、市役所の駐輪場は使用不可
規制中は、路線バスの運行に変更あり。各バス会社に要問い合わせ

第10回 調布花火フォトコンテスト

作品募集

調布市花火実行委員会 ☎042-481-7311

素敵な花火の写真を応募しませんか。入賞作品はさまざまな情報誌に掲載されます。皆様のご応募をお待ちしています。
応募規約/調布花火2024（第39回調布花火）で撮影した未発表の写真。1人5点まで

📄無料（郵送・プリント料などは応募者負担）

応募方法/

①カメラ部門（郵送で提出）:

四切または四切ワイドサイズで、印画紙に印刷した作品の裏面右下に申込書（調布花火公式📱から印刷可。1作品1枚添付）を天地そろえて貼付し、〒182-0026小島町2-33-1文化会館たづくり11階調布市花火実行委員会事務局

②スマートフォン部門（Eメールで提出）:

住所、氏名、年齢、電話番号、使用機種名、作品タイトルを明記し、📧info.chofuhanabi@gmail.com（作品1点1Eメール。静止画のみ。JPEG形式（容量5MB以内））

締め切り/10月18日(金)（消印有効）

表彰/最優秀賞、優秀賞、スマートフォン賞など

※各賞受賞者に記念品を贈呈

選考基準/「花火の美しさ、醍醐味が写されたもの」「会場の臨場感、一体感、花火と調布のまちのコントラスト」「家族、友人、恋人と過ごしたひとときの思い出が写されたもの」など、調布花火を通して調布の魅力が溢れ出る写真を選出する
審査員/花火師、調布市花火実行委員会
展示会（予定）/📅12月10日(火)～16日(月)
📍文化会館たづくり11階みんなの広場

調布花火2024（第39回調布花火）

📅9月21日(土) 開会式：午後6時～
打上げ：午後6時15分～7時15分

有料席チケット販売中

花火の観覧には、大人気の有料席がおすすめです。写真撮影スポット（布田会場有料席エリアのみ）もありますので、絶好の場所から綺麗な花火を撮影してみたいはいかがでしょうか。
有料席チケットは全国のセブン-イレブンで好評発売中です。



昨年の最優秀賞



調布花火HP

●調布市LINE公式アカウントで情報発信中

多くの方々に市政情報を届けるため、LINEでイベントに関する情報や防災・災害情報などを配信しています。

調布市と友だちになろう/右のQRコードを読み取るか、ホーム画面の検索バーで「調布市」と検索し、友だちに追加 調布市 ☎042-481-7301



調布市 LINE公式 アカウント