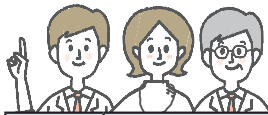


9月の休日診療当番医・相談案内

休日診療当番医



診療時間／午前9時～正午・午後1時～5時※診療状況によって、診療・受付時間に変更になることがあります。必ず各医療機関に電話で確認してから、お出掛けください

休日診療は急病者のための診療です。医療機関は変更となる場合がありますので、最新の情報は市HPを参照してください。発熱患者を診療していない医療機関もあります。



市HP

日程	医療機関名・診療科目	電話番号	所在地
1日(日)	調布レディースクリニック (産婦人)	042-480-1050	小島町1-5-6 アールアンドエスビル201
	保健センター1階 (小)	042-441-6110	小島町2-33-1 文化会館たづくり西館
	緑ヶ丘井上内科診療所 (内)	03-3309-2202	緑ヶ丘2-2-1
	国領歯科医院 (歯)	042-484-1780	国領町4-8-1 プラザパレット2階
8日(日)	調布病院 (要電話確認)	042-484-2626	下石原3-45-1
	柴崎ファミリークリニック (内、小)	042-440-3545	菊野台2-23-5 サニーアイランドビル3階
	調布消化器内科・内視鏡クリニック (消化器内、内視鏡内、内)	042-426-9752	小島町1-35-5 調布アミックスビル5階
	中村歯科医院 (歯)	042-482-6334	下石原1-38-2
15日(日)	仙川整形外科 (整外、リハ)	03-3305-0088	仙川町3-2-4 ウィステリア仙川1階A
	保健センター1階 (小)	042-441-6110	小島町2-33-1 文化会館たづくり西館
	すぎさか胃腸クリニック (胃、消、内)	03-5315-8858	仙川町1-50-1 パール仙川Ⅲ 3階
	ひろみ歯科医院京王仙川 (歯)	03-3308-8241	仙川町1-12-40
16日(祝)	仙川脳神経外科クリニック (脳神経外)	03-5969-8061	仙川町3-9-15モンヴィラージュ仙川1階
	保健センター1階 (小)	042-441-6110	小島町2-33-1 文化会館たづくり西館
	つつじヶ丘クリニック (胃、内、外)	042-499-8220	西つつじヶ丘1-2-1
	かとう歯科医院 (歯)	042-444-0633	小島町2-55-2 エトワール調布1階
22日(祝)	高坂皮膚科 (皮)	042-486-8915	飛田給1-27-3 吉野ビル1階A
	コクティやまうち内科・神経内科 (内、神経内、小)	042-488-7651	国領町2-5-15コクティ2階
	愛和クリニック (内)	03-3307-5477	仙川町1-15-47
	柳沢歯科医院 (歯)	042-485-7123	菊野台3-36-2
23日(休)	津田整形外科 (整外)	042-487-0099	国領町2-13-5
	保健センター1階 (小)	042-441-6110	小島町2-33-1 文化会館たづくり西館
	せたがや仙川クリニック (内、糖尿内、神経内、老年内、アレルギー)	03-3305-3400	仙川町2-21-13仙川ビルB館3階
	調布北口歯科医院 (歯)	042-484-6428	布田1-43-9 剣持ビル2階
29日(日)	調布眼科医院 (眼)	042-486-1010	布田3-5-1
	保健センター1階 (小)	042-441-6110	小島町2-33-1 文化会館たづくり西館
	仙川駅前すぎきクリニック (内、皮、アレルギー、小)	03-3309-1777	仙川町1-18-2 3110ビル3階
	市野歯科医院 (歯)	03-3307-6418	仙川町1-15-4 鍋屋ビル2階

市内救急病院

調布病院 下石原3-45-1
☎042-484-2626

北多摩病院 調布ヶ丘4-1-1
☎042-486-8111

調布東山病院 小島町2-32-17
☎042-481-5511

※当日の診療科目を事前に電話でご確認ください

救急医療機関案内 (24時間)

救急相談センター ☎ #7119
※ダイヤル回線からは
☎042-521-2323

東京都医療機関案内サービス
“ひまわり” ☎03-5272-0303

医療情報ネット (ナビイ)



医療情報ネット (ナビイ) HP

休日夜間急患診療所 ☎042-484-1455

国土・日曜日、祝・休日、年末年始
午後7時～10時 (受付は9時45分まで)

調布市医療ステーション1階 (小島町3-68-10)

内科小児科系※日によって担当医師の専門分野が異なりますので、必ず電話連絡の上、お越しください

健康推進課 ☎042-441-6100

小児初期救急平日準夜間診療 ☎03-3488-2061

月～金曜日 (祝・休日、年末年始、病院が指定した日を除く) 午後7時～10時 (受付は9時30分まで)

東京慈恵会医科大学附属第三病院内 狛江・調布小児初期救急平日準夜間診療室

小児科 ※必ず電話連絡の上、お越しください

相談案内

相談名	内容	相談員	日程	時間など
予約制	法律	弁護士	14日(土) 3日(火)・6日(金)・10日(火)・13日(金)・17日(火)・20日(金)・24日(火)・27日(金)	午前9時～午後1時 16人 午後1時～5時 16人 (13日(金)は8人)
	相続等の書類作成	行政書士	10日(火)・24日(火)	午後1時～4時 6人
	心	公認心理師 専門相談員	3日(火) 12日(水)・19日(水)・26日(水)	午後1時～4時 3人
	交通事故	専門相談員 弁護士	4日(水)・11日(水)・25日(水) 18日(水)	午後1時～4時 4人 午後1時～3時30分 3人
	年金・社会保険	社会保険労務士	5日(木)	午後1時～4時 6人
	税務	税理士	2日(月)・12日(水)・20日(金)	午後1時～5時 8人
	不動産取引	宅地建物取引士	6日(金)・13日(金)・20日(金)・27日(金)	午後1時～4時 6人
	登記	司法書士	6日(金)・20日(金) ※登記申請書や添付書類の作成および確認は行いません	
	土地家屋調査測量	土地家屋調査士	20日(金)	
	総合相談日	法律、税務、不動産取引、登記、土地家屋調査測量に関する各種相談	有資格者	20日(金)
当先着順	人権の上	人権擁護委員	25日(水)	午後1時～4時
	市政・行政	行政相談委員	11日(水)	
	家庭	専門相談員	9日(月)・30日(月)	

※1 予約開始日は相談日の1週間前 (祝・休日の場合はその直前の開庁日。土曜日の法律相談のみ1週間前の金曜日)
予約開始時間/窓口は午前8時30分～、電話は午前9時～

※2 相談日当日に先着順で受け付け。受付時間/窓口は午前8時30分～午後3時、電話は午前9時～午後3時

無料
市民相談課 (市役所2階)
☎042-481-7032

各種相談窓口はこちら ▶▶▶

調布市LINE公式アカウントに友だち登録してから調べる



市HPから調べる



調布市の世帯数と人口 令和6年8月1日現在 ()は対前月比	世帯数	日本人	外国人	総数	人	男	日本人	外国人	総数
		121,657	3,047	124,704 (86増)			113,837	2,709	116,546 (82増)
					女	120,502	2,665	123,167 (82増)	
					計	234,339	5,374	239,713 (164増)	