

●自分らしく楽しく演じる！紙芝居と子どもマジック
合同発表会

講座に参加された方々が学んだ成果を発表します。ご家族やお友だち、どなたでも観覧できます。全国で活躍中の紙芝居師せんべいさんの紙芝居口演と駄菓子の販売もあります。
日 9月29日(日)午前10時～正午



●講座参加者、せんべい（紙芝居師）
定 当日先着40人
他 出入自由
●親子ふれあい教室「はじめての親子ダンス体験～2歳6カ月から4歳までの心とリズムを育む～(全4回)」
日 ①10月5日(土)②19日(土)③11月16日(土)④30日(土)
時 午前10時～11時30分（11時～交流タイム）
対 2歳6カ月～4歳児と保護者
講 Gravis（インストラクター、ダンス講師）

定 10組（多数抽選。市民優先）
日 9月17日(火)（必着）までに往復はがきまたはEメール（E:hokubuk@city.chofu.lg.jp）で申し込み。参加する保護者と子どもの氏名（ふりがな）、住所、電話番号、申込時の年年齢を明記し、「親子ダンス体験」係



スマートフォン体験会・相談会

東京都主催 文化会館たづくり

①スマートフォン体験会

スマートフォンをお使いでない方や操作に不慣れな方が、楽しみながらスマートフォンや各種アプリの活用を体験できる教室形式の体験会です。

日 10月6日(日)・7日(月)

時 午前9時30分～午後0時30分、午後1時30分～4時

所 文化会館たづくり10階1001学習室

対 スマートフォンをお持ちでない、または使い慣れていない60歳以上の都民

内 集団講義、操作演習、質疑応答

- 基本操作（タップ、スワイプ、ピンチなど）
- コミュニケーション（SNS、チャット、ビデオ通話など）
- 情報収集（インターネット、ニュース、動画など）
- 申請・決済（EC・キャッシュレスなど）

講 東京都の委託によるスマートフォン専門講師 定 20人（多数抽選）

対 スマートフォン（お持ちの方）

他 スマートフォンをお持ちでない方を対象に、スマートフォン試用（試用期間：約1カ月）の申し込みを受け付け（多数抽選）。希望者は、本人確認書類（運転免許証、マイナンバーカード、パスポート、障害者手帳、住民基本台帳カードのいずれか1種）を持参。顔写真付き証明書持参不可な場合は健康保険証と6カ月以内に発行された公共料金領収書2点を持参（2点の氏名・住所一致必須）
日 開催日の1週間前までに問い合わせ先へ

②スマートフォン相談会

スマートフォンの使い方や操作方法に関する疑問や不安の解消のためのマンツーマンの相談会です。

日 10月7日(月)、11月11日(月)

時 午前9時30分～正午、午後1時30分～4時

所 文化会館たづくり10階1002学習室

対 スマートフォンの使用について疑問や不安のある60歳以上の都民

講 東京都の委託によるスマートフォン専門アドバイザー

他 ご自身がお持ちのスマートフォン※お持ちでない場合は貸し出しあり

日 当日直接会場へ（先着順）

他 相談者多数の場合、終了時間前に受付終了する場合あり

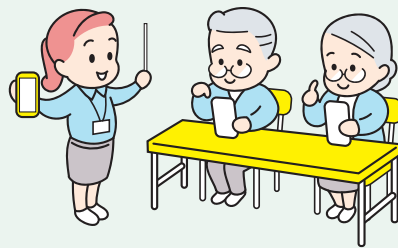
①②共に

費 無料

所 スマートフォン普及啓発事業事務局

☎ 03-6775-9480（平日午前9時～午後5時）

（デジタル行政推進課）



東京都連携事業 北部公民館

①シニアのためのスマートフォン体験会

スマートフォンやアプリの使い方を教室形式で体験できます。

日 9月25日(水)

時 午前コース／午前9時30分～午後0時30分

午後コース／午後1時30分～4時30分

※各回同内容

対 60歳以上のスマートフォン初心者

内 基本操作、安全使用の知識、コミュニケーション（LINEなどSNS、ビデオ通話など）、質疑応答

講 東京都委託によるスマートフォン専門講師

定 各コース申し込み順20人

対 スマートフォン（お持ちでない方は貸し出し）、筆記用具

他 体験後、スマートフォン未所持者に約1カ月貸し出し（多数抽選）

②シニアのためのスマートフォン相談会

マンツーマンで30分、操作方法などの疑問にお答えします。

相談例／スマートフォンとフィーチャーフォン（ガラケー）の違い、QRコードの読込方法など

日 9月27日(金)

時 ①午前9時30分～②10時10分～③10時50分～④11時30分～⑤午後1時～⑥1時40分～⑦2時20分～⑧3時～⑨3時40分～⑩4時20分～※30分ごと

対 60歳以上の市民

講 東京都委託によるスマートフォン専門アドバイザー 定 各回申し込み順4人

対 スマートフォン（お持ちの方）、筆記用具

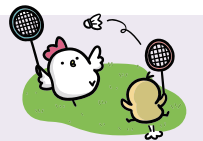
①②共に

所 申 9月5日(木)午前9時から北部公民館

☎ 042-488-2698

市民の広場

本欄は市民同士の交流を目的としています。掲載内容の確認や入会申込などは、直接問い合わせ先へ連絡してください。掲載を希望する方は、掲載基準を確認の上お申し込みください。掲載基準を満たさない場合や申し込みが多い場合、掲載できないことがあります。掲載内容の責任は主催者が負います。（広報課）



催し

調布・狛江リウマチ友の会

日 9月26日(木)、10月24日(木)午後1時30分～3時30分 所 総合福祉センター2階 定 200円（資料代） 大 申 ☎ 042-499-2065

会員募集	サークル名	活動日時	活動場所	入会金	会費	問い合わせ	備考
	お父さんのためのピアノ教室	月1回日曜日午前9時～正午	文化会館たづくり	1000円	月2000円	丸山 ☎ 090-6941-4919	初心者・女性歓迎
	たづくり絵画クラブ 金曜会	月2～3回金曜日午後1時～4時	文化会館たづくり	ナシ	月3000円	小澤 ☎ 03-3308-5954	得手不得手なく描いて楽しんでいます
	宮の下囲碁同好会	毎週日曜日午後1時～4時	西部公民館	1000円	年4000円	寺田 ☎ 042-498-5686	碁は面白い！共に楽しみましょう

お見積り・お問い合わせは **お電話** もしくは **2次元コード** から

庭木1本から承ります！

お客様へのお約束
庭木1本より明瞭料金
トイレはお借りしません
お茶はご遠慮します
土日でもOKです

市報ちようふをご覧の方に
生垣剪定 長さ1m 高さ2m
通常 **2,200円** を
先着10名様 (税込)
1,100円!

営業時間
調布支店 東京都調布市東つつじヶ丘1-1-13 9:00～17:00
03-6379-6353

その廃車 **買い取ります**
☎ 0120-114-161
042-444-7106

廃車に費用はかかりません！
古い車OK! 不自動車OK!
引き取り 廃車登録 税金手続き
●無料 ●無料 ●無料

廃車買取り専門店 廃車ラボ
東京都調布市飛田給1-2-2-1階

市公式ホームページの広告主募集

掲載単位／1カ月（1日～末日）
掲載位置／市報のトップページ下部
規格／GIFまたはJPEG形式、縦60ピクセル×横150ピクセル
広告料／1枠当たり1カ月3万円
締め切り／掲載希望月の前々月の末日
申請書（広報課（市役所4階）で配布、または市報から印刷可）に必要事項を記入し、〒182-8511市役所広報課 ☎ 042-481-7302へ郵送または持参