

CIFA交流サロン

「トルコはイスタンブールだけじゃない! ~ Presentation about Turkish culture ~」

トルコ人の講師がトルコの自然、言葉、食べ物などを日本語で紹介します。

日11月2日(土)午後2時~4時(受付1時45分~)

所文化会館たづくり6階601・602学習室

演エリツテム・デニズ

定申し込み順36人

費無料

申申し込みフォームから申し込み

調国際交流センター ☎042-441-6195

(文化生涯学習課)



申し込みフォーム

見学会「甲陽鎮撫隊古戦場跡と勝沼最古のワイナリー シャトー勝沼」

国宝・重要文化財である山梨県甲州市の大善寺とシャトー勝沼の訪問。大善寺は、調布市出身の近藤勇が甲陽鎮撫隊を率いて甲府城奪還に向かい、板垣退助率いる西軍と戦った勝沼戦争の古戦場の近くです。

日11月3日(祝)

所大善寺、柏尾古戦場跡、里の駅いちのみや(昼食)、シャトー勝沼

集合時間・場所/午前8時・市役所北側道路(たづくりとアフラック生命保険の間)

交通/貸切大型バス(往復)

調市内在住・在勤 調38人(多数抽選)

費4500円(昼食代、保険・拝観料ほか)

調往復はがきに参加者全員(4人まで)の住所(在住・在勤)、氏名(フリガナ)、年齢、電話番号を明記し、10月16日(火)(必着)までに〒182-0033富士見町3-13-5近藤勇と新選組の会事務局・塚本

☎080-2063-9492

(産業振興課)

アメリカンフットボール XリーグX1 AREA 第5節 胎内DEERS調布市ホームゲーム観戦招待

日11月4日(休)

午後0時30分キックオフ

所アミノバイタルフィールド

調胎内DEERS VS

三菱商事Club TRIAX

定当日先着500人

費市内在住と高校生以下無料

調市内在住が証明できるものを持参しDEERS受け付けで申し込み(午前11時30分~)



胎内DEERS HP

調DEERS FOOTBALL CLUB

☎042-444-8145・Edeersinfo@deers.jp

(スポーツ振興課)

JAZZ ART せんがわ2024

JAZZ ART せんがわHP



日①11月7日(休)~10日(日)②11月10日(日)

所①JAZZ ART せんがわ②参照②正午~午後1時

所①せんがわ劇場②仙川駅前公園

調①チケット購入者(子どものためのプログラムあり)

②観覧無料

調音楽公演

総合プロデュース/巻上公一(音楽家)

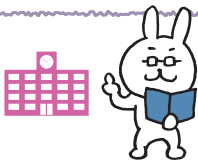
調坂田 明(a-sax、etc)、すずめのティアーズ(民謡デュオ・ユニット)、しりあがり寿(live painting)、Eric Normand(b、etc)、Philippe Lauzier(b-cl)、中村としまる(no-input mixing board)ほか

定①各回申し込み順100人

費詳細はJAZZ ART せんがわ参照

調JAZZ ART実行委員会

Ejazzartsengawa2020@gmail.com(文化生涯学習課)



相互友好協力協定締結大学の市民対象の事業紹介

(文化生涯学習課)



市HP

電気通信大学 <平成15年5月20日締結>

●子ども工作教室「ペーパープレーンの製作」

日11月23日(祝)午後1時30分~3時30分

所創立80周年記念会館3階

調小学4~6年生

定20人(多数抽選)

費無料

申11月13日(火)までに電気通信大学から申し込み

調総務企画課 ☎042-443-5880(平日午前9時~午後5時)

明治大学 <平成16年2月17日締結>

●生涯学習機関「リバティアカデミー」秋期講座

◎日本政治を考える

日10月18日(金)・25日(金)、11月8日(金)

時午後1時~2時30分

所駿河台キャンパス

演井田正道(本学教授)

鈴木哲夫(ジャーナリスト)

定申し込み順30人

費9900円

申リバティアカデミーから申し込み

調リバティアカデミー事務局

☎03-3296-4423・Eacademy@mics.meiji.ac.jp



明治大学リバティアカデミーHP

白百合女子大学 <平成18年3月28日締結>

●公開講座「コマ撮りアニメに挑戦!~アニメーション作りと生涯教育とのつながりを考える~」

日10月12日(土)午前10時~11時30分 調11

号館3階クララホール 調やたみほ(本学准教授)

調申し込み順30人 費1000円

調白百合女子大学から申し込み

調社会連携センター ☎03-3326-6877



公開講座

東京外国語大学 <平成18年11月2日締結>

●アフリカ留学生交流会

日10月28日(月)午後5時40分~8時頃(予定) 調東京

外国語大学本部管理棟2階大会議室 調申し込み

調順30人 費費用などの詳細は東京外国語大学参照

調東京外国語大学から申し込み

調東京外国語大学「大学の世界展開力強化事業(アフリカ)」 ☎042-330-5897

●みんなで世界を旅しよう!2024

◎アフリカの森で狩りをしよう!(カメルーン)

日10月13日(日) 調①午前10時30分~②午後2時30分

~ 所本学アジア・アフリカ言語文化研究所

調①小学1年生以上②18歳以上 調新しい世界を知る

体験型ワークショップ 調各申し込み順15人

費無料 調東京外国語大学から申し込み

調広報・社会連携課 ☎042-330-5151

東京慈恵会医科大学 <平成20年11月28日締結>

●日本花粉学会第65回大会

「一般公開講演会」[花粉症対策の今]

日11月10日(日)午前10時~午後3時 調国領キャン

パス看護学大講堂 調1部:知ってる?国の花粉症

対策事業 2部:知っ得!花粉症とその対策

調挨拶:松藤千弥(東京慈恵会医科大学学長) 1

部:環境省・厚生労働省・林野庁・気象庁の各担当

者 2部:永倉仁史(医師)、高岩文雄(元農業生

物資源研究所プロジェクトリーダー)、齋藤三郎(東

京慈恵会医科大学客員教授)

調申し込み順200人 費無料

申申し込みフォームから申し込み

調希望者には学食で昼食あり(無料)

調日本花粉学会第65回大会実行委員会

Ejazzartsengawa2020@gmail.com



申し込みフォーム

ルーテル学院大学 <平成26年6月16日締結>

●ルーテル祭(学園祭)

日11月4日(休)午前10時~午後4時 調パイ

オルガンコンサート、記念講演会ほか

調ルーテル祭実行委員会

☎0422-31-4611・Ekocho@luther.ac.jp



ルーテル学院大学HP

※このほかの事業は市参照



広告の欄

掲載の申し込み/(特非)調布市地域情報化コンソーシアム(CLIC)(広告代理店、小島町2-40-10CFビル2階) ☎042-487-4282 Eshihou@chofu.com

広告料/通常広告:1枠3万円、オビ広告:1枠1万5000円(前払。デザイン・版の制作費・消費税広告主負担)

※広告料収入は市報ちょうふの印刷製本費用の一部に充当しています(広報課)

入会キャンペーン実施中!!
11月未だ
11月未だまで
記帳・決算・確定申告のサポートは
青色申告会へお任せください

**QUOカード3,000円分
プレゼント!**
さらに!
ZOOMでの
オンライン
指導も
できます!

入会金も無料です!

公益社団法人 **武蔵府中青色申告会**
東京都府中市本町4-15-22
TEL042-362-8466 FAX042-333-0687
入会随時受付中!
入会金 1,000円 年会費 18,000円

調布でリフォーム修理なら
調布商工会の「住まいの便利帳」で信頼の地元業者をご紹介します!!

WEB版はこちら!!
冊子は調布市商工会で配布中

WEB版では、地元業者さんの紹介動画も
ご覧いただけます。ぜひご利用ください。

お問合せ:042-485-2214(調布市商工会)

令和6年9月能登半島大雨災害義援金へのご協力

受付期間/令和7年3月28日(金)まで 調市役所2階総合案内前、市役所3階福祉総務課 調福祉総務課 ☎042-481-7101