



市報

# ちよっぴ

投票は18歳から

みんなで投票。みんなで参加。



明るい選挙キャラクター  
選挙のめいすいくん

投票日

## 10月27日(日)

投票時間

## 午前7時～午後8時

# 衆議院議員選挙

小選挙区選出・  
比例代表選出

# 最高裁判所裁判官国民審査



## 投票箱

### 投票の順番

#### 受付

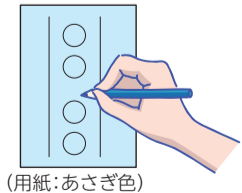
郵送された入場整理券を持参する  
※紛失の場合などは投票所で入場整理券の再発行可。本人確認書類(運転免許証や健康保険証など)を持参いただくとスムーズに投票できます



#### 衆議院議員選挙の投票

##### 小選挙区選出議員の選挙

候補者(1人)の氏名を書いて投票する



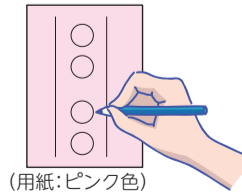
(用紙:あさぎ色)



投票箱

##### 比例代表選出議員の選挙

政党名などを書いて投票する



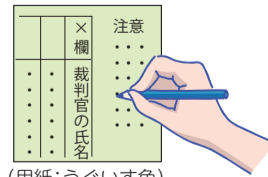
(用紙:ピンク色)



投票箱

#### 国民審査の投票

辞めさせたいと思う裁判官の氏名の上の欄に×を書く  
※それ以外の裁判官には何も書かない



(用紙:うぐいす色)



投票箱