

©水木プロ

園産業振興課 ☎042-481-7183



「水木マンガの生まれた街 調布」でクラウドファンディングを実施

鉄道敷地の「水木ゾーン」の整備に当たり、名誉市民・水木しげる氏の作品のブロンズ像やイラストパネルなどを設置します。水木作品のファンの皆さんをはじめ、多くの方々に親しまれる空間として整備するため、皆さんからのご寄付をお待ちしています。



クラウドファンディングHP

募集期間 / 10月20日(日)～12月31日(火)

目標金額 / 500万円

寄付者への対応 / 寄付3万円以上:銘板への氏名掲載、オリジナルデザインのお礼状
寄付5000円以上:オリジナルデザインのお礼状

☑「ふるさとチョイス」内の特設ページから申し込み。はじめて利用の方は新規登録が必要
☑詳細は特設ページを参照

もうすぐ開催 ゲゲゲ忍 2024 関連団体の取り組みをご紹介します

ゲゲゲギャラリー・献花台

水木しげるさんを偲ぶ献花台を設置します。

期 11月22日(金)～12月1日(日)

所 文化会館たづくり1階

他 文化会館たづくりは、11月25日(月)・26日(火)は休館のため、南側警備受付口から入館(午前8時30分～午後5時)



中央図書館の水木しげるさんコーナー

水木しげるさんの作品を展示・紹介します。

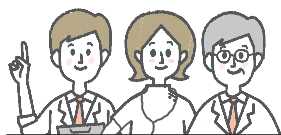
期 12月1日(日)まで

所 中央図書館(文化会館たづくり5階)

こちらをチェック!



このほかにも、さまざまな取り組みを実施予定です。詳細は決まり次第、調布市観光協会公式☑「調布観光ナビ」でお知らせ



11月の休日診療当番医

診療時間 / 午前9時～正午・午後1時～5時
※診療状況によって、診療・受付時間が変更になることがあります。
必ず各医療機関に電話で確認してから、お出掛けください

日程	医療機関名・診療科目	電話番号	所在地
3日(祝)	ながせ腎泌尿器科・外科(泌尿器、外、腎臓内)	042-480-1002	小島町1-14-3ヒューリック調布2階
	保健センター(小)	042-441-6110	小島町2-33-1文化会館たづくり西館
	木内クリニック(内、外)	03-3307-7411	西つつじヶ丘2-14-14
	工藤歯科医院(歯)	03-3300-0468	仙川町1-20-16ヴィバーチェ仙川2階
4日(休)	沼尻整形外科(整外)	03-3305-3161	東つつじヶ丘1-1-6
	保健センター(小)	042-441-6110	小島町2-33-1文化会館たづくり西館
	にゅうむら医院(内、消化器内、肛門外、外)	042-443-6586	布田2-16-2ステックス2階
	こまむら歯科クリニック(歯)	042-482-3048	上石原1-25-13
10日(日)	小田耳鼻咽喉科医院(耳鼻咽)	042-484-1433	下石原1-36-3
	保健センター(小)	042-441-6110	小島町2-33-1文化会館たづくり西館
	永研会クリニック調布(内)	042-444-1102	下石原2-7-7ライトハイム1階
	佐藤歯科(歯)	042-490-2050	国領町3-14-8
17日(日)	コクティエ国年眼科クリニック(眼)	042-488-9204	国領町2-5-15コクティエB104
	保健センター(小)	042-441-6110	小島町2-33-1文化会館たづくり西館
	くしやまクリニック(内、循環器内)	03-5313-5151	仙川町1-11-2
	三笠歯科医院(歯)	042-444-4182	布田4-5-1藍澤調布ビル1階
23日(祝)	おとなとこどもの仙川泌尿器科(泌尿器、小児泌尿器)	03-3300-1001	仙川町2-12-6アヴェニール仙川1-D
	保健センター(小)	042-441-6110	小島町2-33-1文化会館たづくり西館
	せき循環器内科クリニック(循環器内、内)	042-487-1505	小島町1-14-3ヒューリック調布2階
	澤歯科医院(歯)	042-482-0418	西つつじヶ丘3-33-13
24日(日)	雨宮整形外科(整外)	042-444-7553	小島町1-14-3ヒューリック調布2階
	中村医院(内、呼吸器内、循環器内、小)	042-482-2036	上石原2-44-15
	北多摩病院(内)	042-486-8111	調布ヶ丘4-1-1
	ちやいんど歯科医院(歯)	03-5315-7477	仙川町1-18-10仙川倉林ビルA棟2階

11月の相談案内は15面に掲載しています

休日診療は急病者のための診療です。医療機関は変更となる場合がありますので、最新の情報は市☑を参照してください。
発熱患者を診療していない医療機関もあります。

市内救急病院

- 調布病院 下石原3-45-1 ☎042-484-2626
 - 北多摩病院 調布ヶ丘4-1-1 ☎042-486-8111
 - 調布東山病院 小島町2-32-17 ☎042-481-5511
- ※当日の診療科目を事前に電話でご確認ください

救急医療機関案内(24時間)

- 救急相談センター☎#7119
※ダイヤル回線からは ☎042-521-2323
- 東京都医療機関案内サービス「ひまわり」☎03-5272-0303
- ☑医療情報ネット(ナビイ)

医療情報ネット(ナビイ)HP
☑健康推進課☎042-441-6100

調布市の世帯数と人口

令和6年10月1日現在
()は対前月比

世帯数	日本人	外国人	総数	人	男	日本人	外国人	総数
	121,558	3,108	124,666 (31増)			113,738	2,755	116,493 (3増)
				女	120,410	2,677	123,087 (52減)	
				計	234,148	5,432	239,580 (49減)	