



ともに生き ともに創る 彩りのまち調布

市報

ちようふ



令和6年(2024年)
No.1778

12/5

CONTENTS(主な内容)

令和6年度上半期の財政状況	3
令和7年度から適用される 市・都民税(住民税)の主な改正点	4
寄附に関する税の申告	4
マルシェドゥ 調布	12



子育てを応援！12月から始まりました！

ちようふ おやこ手帳アプリ

子どもの成長も
簡単に記録

市からお知らせ
などの情報が
プッシュ通知で届く

母子健康手帳の
記録を入力

AIが予防接種の
予定を自動で管理

子育て支援情報誌
「元気に育て!! 調布っ子」
の閲覧もできる

妊娠したらアプリから
「ゆりかご調布面接」の
予約もできる

妊娠中の体調管理や
日記を写真で残せる

近くの医療機関や
子育て施設が
すぐに見つかる



登録方法など、
詳細は2面へ

調布市健康推進課 ☎042-441-6100

手をつなぐ樹 455



70問

何か自分の関心のある活動についてそれを究めたい、あるいはレベルアップを図りたい、あるいは人生の様々な局面で念願する。その対象がたとえ生計を営む上での手段だろうと、スポーツや芸術などの余暇における趣味であろうと。少しでも上の段階に到達しようと思えば努力するし、上達を明確に自覚することができた時の達成感に誠心地道よい。しかし当然のことながら、いつもかたがうより思い通りの成果を得ることができず、その原因として世の常だ。その原因として、は、事象によっては運の要素もあるだろうが、第一に基本、本質の正しい理解が必要不可欠なことを多くの人が経験則として認識している。

予備校に通っていた時に数学の授業で、ある年配の先生がこう言われた。「受験の数学なんでものはね。ただかか100問、いや70問が解ければいけないんだよ」。そして、ニヤツと笑ってこう続けた。「だがね、君たちには、その70問の間違いがわからないんだよな」。

なぜかその言葉が強く印象に残り、からかうような顔をして同席するような先生の顔を半世紀以上たっても時折思い出す。ただ、それは誰だっけと無駄なことはしたくないから、何に取組みたいか、それが70問で済ませたい。でも、それができない凡人としては、200問、300問に挑むとして、それを逆に人生の面白みと捉えればよいのではなからうか。たとえ負け惜しみと言われたとしても。

調布市友
友貴樹

問健康推進課 ☎042-441-6100

子育てを応援！12月から始まりました！

ちょうふ おやこ手帳アプリ

お問い合わせは
こちらから



市HP



これまでの母子健康手帳に加えて、12月から「ちょうふおやこ手帳アプリ」の提供を開始しました。
家族間で子どもの情報を共有できたり、子育てに必要な情報もお届けします。
無料で利用できますので、ぜひご活用ください。

アプリを
インストールして
登録しよう



Android



iPhone



予約

予防接種日を入力すると
次の接種日を教えてくれる



医療機関検索

近くの医療機関がどこに
あるかすぐに検索

アプリをインストール(無料)し、アカウントを作成。
赤ちゃんや子どもの情報を入力すると、登録完了。
※ブラウザでも利用できます



施設一覧

保育園・幼稚園・児童館・
公園も検索可能



妊娠・出産

測った体重・身長を入力！
グラフで見やすく管理



妊娠・出産

今日の出来事を写真で記録

このほかにも
便利な機能は
まだまだあります。
チェックしてね！

問広報課 ☎042-481-7301



市LINE公式アカウントに登録しませんか？

子育ての情報を「調布市LINE公式アカウント」からお知らせします！

LINEを活用し防災・災害情報をはじめ、親子で参加できる子ども向けのイベントや各種制度などの子育てに関わる情報を配信しています。
※子育ての情報を受信するためには、受信設定を行う必要があります

簡単です！



調布市と友だちになろう

右下のQRコードを読み取るか、LINEのホーム画面の検索バーで「調布市」と検索して、友だちに追加してください。



J:COM (地デジ11ch)
「テレビ広報ちょうふ」

〈5日号〉 5日～19日 市政情報、ミニコーナーなど
〈20日号〉 20日～翌月4日 市政情報、特集など

放送内容は調布市公式 YouTube でも配信中



Check

令和6年度

上半期の財政状況

問財政課 ☎042-481-7304



市の財政がどのように運営されているのかをお知らせするため、上半期と下半期の年2回の財政状況と決算の状況を公表しています。今号では、令和6年度上半期(令和6年9月30日現在)の状況をお知らせします。なお、詳細は市HPでもご覧になれます。

(注)金額は表示単位未満を四捨五入しているため、表記額と合計額が一致しない場合あり

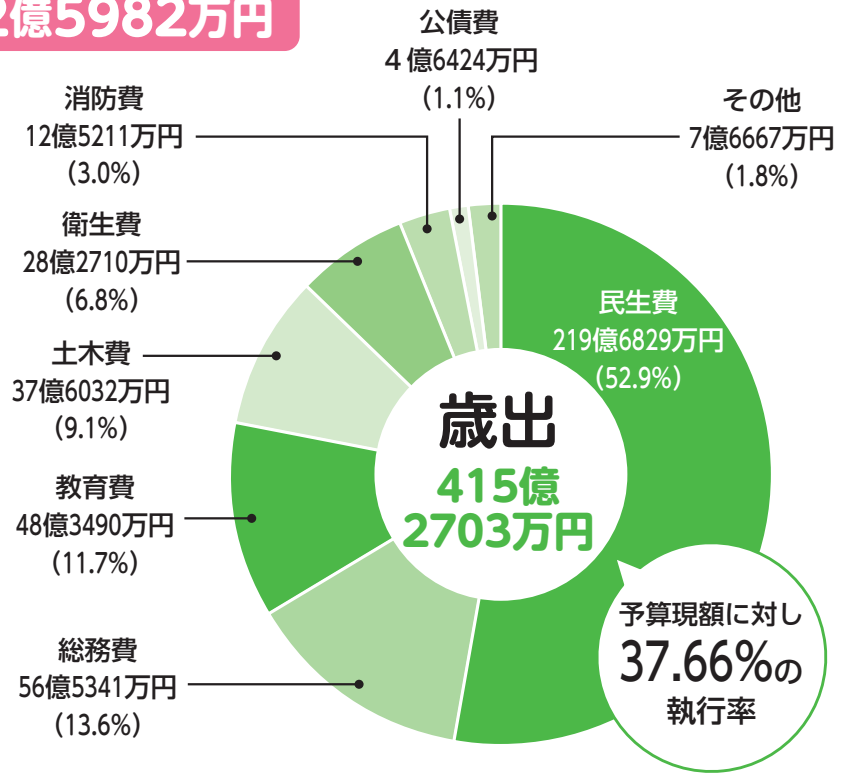
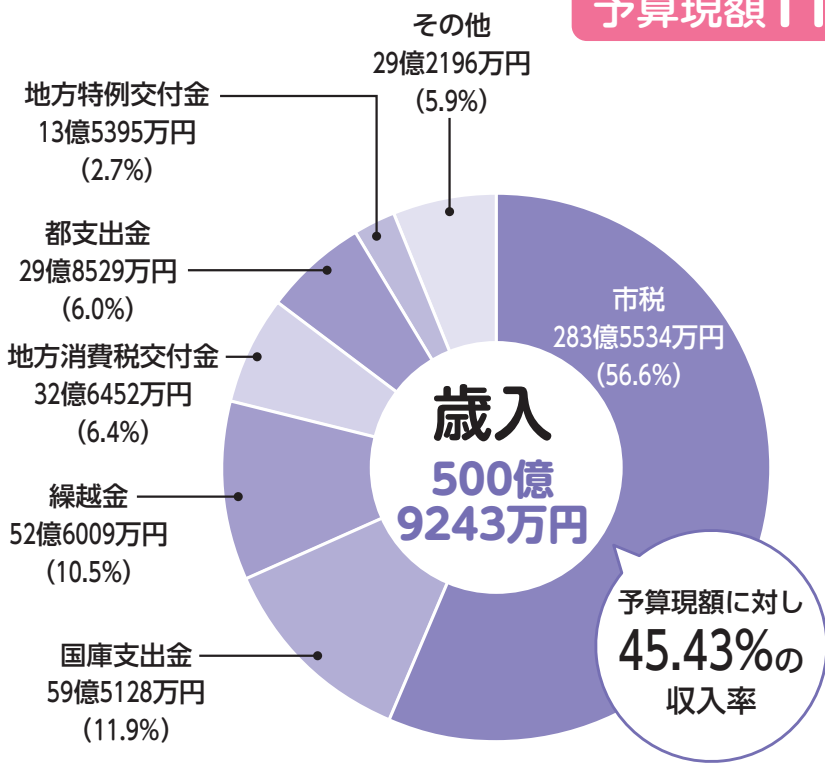


市HP

一般会計の執行状況

一般会計 / 市税、補助金、市債などを財源に市民サービスの提供、都市基盤の整備などを行う会計
 予算現額 / 当初予算に補正予算による増減や前年度からの繰越事業費を加えたもの

予算現額 1102億5982万円



市民1人当たりの市税負担額状況

市税調定額(475億6633万円余)を人口23万9580人(いずれも9月30日時点)で割ると一人当たりの市税負担額は19万8540円です。この市税負担額に支出済額の目的別の割合をかけて、市税が目的別にどのくらい活用されているか算出しています。

議会費 1221円 市議会の運営に関する経費	総務費 2万7029円 市役所の運営、文化・コミュニティの振興などに関する経費	民生費 10万5030円 子どもから高齢者までの福祉などに関する経費
衛生費 1万3516円 市民の健康管理、ごみ処理などに関する経費	労働費 174円 市内の勤労者互助会、労働振興などに関する経費	農業費 249円 市内農業の育成、市民農園の運営などに関する経費
商工費 2021円 市内商工業の振興や観光に関する経費	土木費 1万7978円 道路や公園の整備などに関する経費	消防費 5986円 市内の地域防災対策などに関する経費
教育費 2万3116円 小・中学校などの教育関係、スポーツなどの社会教育に関する経費	公債費 2220円 公共施設の建設など多額の支出をするために借入れたお金の返済に関する経費	



特別会計の執行状況

特別会計 / 特定の事業を行うための会計

事業名	予算現額	収入済額	支出済額
		収入率	執行率
国民健康保険事業	224億9660万円	69億3065万円 30.8%	74億4363万円 33.1%
用地	3億2492万円	1億3416万円 41.3%	1億3416万円 41.3%
介護保険事業	174億7100万円	73億6650万円 42.2%	73億5498万円 42.1%
後期高齢者医療	64億900万円	14億340万円 21.9%	20億6025万円 32.1%
合計	467億152万円	158億3471万円 33.9%	169億9302万円 36.4%

※収入済額を超過する支出済額(不足額)は、一般会計などの資金を一時運用

公営企業会計(下水道事業)の執行状況

	収入	支出
予算現額	73億6796万円	76億9700万円
執行額	31億7518万円	21億6800万円
執行率	43.1%	28.2%

公営企業会計 / 経営内容の明確化などのため、発生主義・複式簿記で収支を把握する会計

※執行額は調定額・支出決定額を表す

市債現在高の状況

市債とは、短期間に多額の財源を必要とする事業に充てるため、国・東京都などから借入れる資金で、毎年計画的に返済しています。市債を活用することで、資金の調達に加え、事業に要したお金を後年度へ平準化し、世代間の負担を公平にする効果があります。

一般会計

区分別	市債残高	構成比率	区分別	市債残高	構成比率
土木債	157億6227万円	41.1%	衛生債	14億9002万円	3.9%
教育債	110億7155万円	28.9%	消防債	11億9465万円	3.1%
総務債	44億8242万円	11.7%	減税補填債	1億5162万円	0.4%
臨時財政対策債	23億1642万円	6.0%	枠外債	1650万円	0.0%
民生債	18億7255万円	4.9%	災害援護資金貸付金債	270万円	0.0%
合計	383億6069万円	100.0%			

下水道事業会計

区分別	企業債残高	構成比率
下水道事業債	81億4700万円	100.0%



令和7年度から適用される市・都民税（住民税）の主な改正点

住宅ローン控除の拡充（子育て支援に関する税制）

以下の①～③のいずれかに該当する子育て世帯・若者夫婦世帯が認定住宅等の新築等をして令和6年中に入居する場合に、借入限度額が上乗せされます。

- ①年齢40歳未満であって配偶者を有する方
- ②年齢40歳以上であって年齢40歳未満の配偶者を有する方
- ③年齢40歳以上であって年齢19歳未満の扶養親族を有する方

住宅の区分	借入限度額
認定住宅	5000万円（改正前 4500万円）
ZEH水準省エネ住宅	4500万円（改正前 3500万円）
省エネ基準適合住宅	4000万円（改正前 3000万円）



定額減税

令和7年度市・都民税にかかる合計所得金額が1000万円超1805万円以下の方で、かつ合計所得金額が48万円以下の同一生計配偶者（国外居住者を除く）がいる方については、令和7年度市・都民税所得割の額から、1万円が控除されます。

寄附に関する税の申告（寄附金税額控除）

控除対象となる寄附金

●通常の寄附金

調布市が条例で指定した寄附金、調布市が条例で定めた寄附金



調布市が条例で定めた寄附金の条件

- 財務大臣指定寄附金または独立行政法人・地方独立行政法人・公益社団法人・公益財団法人・学校法人・社会福祉法人・更生保護法人・認定NPO法人への寄附金：市内に事務所または事業所を有する法人に対する寄附金であること
- 特定公益信託の信託財産とするための支出：特定公益信託の信託財産とするために支出した寄附金であること

※東京都が指定した寄附金は東京都主税局参照、または東京都課税指導課 ☎03-5388-2969へ問い合わせ

●被災地に対する寄附金など

令和6年中（令和6年1月1日～12月31日）の被災自治体への寄附金、ほかの自治体や国を通じての被災者への義援金と日本赤十字社や中央共同募金会などへの義援金（最終的に被災地方団体または地方団体の義援金配分委員会などに拠出されることが新聞記事、募金要綱または募金趣意書などで明記されているもの）

申告書の記入

確定申告書第2表「住民税に関する事項」または市・都民税申告書表面の「寄附金に関する事項」欄に寄附金額を記入。どちらかの書類に記載がないと控除が受けられません。

必要書類

- ①自治体、国、募金団体から交付された受領証または預り証※ふるさと納税の場合は、「受領証」に代えて、特定事業者（国税庁参照）発行の年間寄附金額が記載された「寄附金控除に関する証明書」の添付も可
- ②振込依頼書の控え、または郵便振替の半券（共に原本に限る）。半券に記載された口座が、募金団体により設けられた義援金などの専用口座であることが確認できる新聞記事や募金要綱、募金趣意書などの写し（振込先が国、被災自治体、日本赤十字社または中央共同募金会の義援金専用口座である場合は、振込依頼書の控え、または郵便振替の半券のみの添付で可）
- ③新聞社などが募金団体の場合は、寄附者の住所、氏名と寄附金額が記載された新聞記事など

手続き

3月17日(月)までに税務署に所得税の確定申告をしてください。確定申告をしない方は、令和7年1月1日現在お住まいの市区町村で市・都民税（住民税）の申告をしてください。

市民税課からのお知らせ

市庁で「市民税・都民税額やふるさと納税控除上限額の目安の試算」、「市民税・都民税申告書の作成」を行うことができます。



住民税額シミュレーションHP

パブリック・コメント

①調布市下水道事業経営戦略2025（素案）

意見の提出先・問い合わせ／〒182-8511市役所8階下水道課
☎042-481-7231・F042-481-7550・Egesui@city.chofu.lg.jp

②調布市文化芸術推進ビジョン（素案）

意見の提出先・問い合わせ／〒182-8511市役所8階文化生涯学習課
☎042-481-7139・F042-481-6881・Ebunsin@city.chofu.lg.jp

①②共に

意見の提出（案の公開）期間／①12月19日(木)まで②12月10日(火)～1月20日(月)（いずれも必着）

案の公開場所／意見の提出先、公文書資料室（市役所4階）、神代出張所、文化会館たづくり11階みんなの広場、市民活動支援センター（市民プラザあくろす2階）、各図書館・公民館・地域福祉センター（染地除く）、教育会館（1階）、市庁

意見の提出方法／直接（開庁・開館時間のみ）または郵送・FAX・Eメール、専用フォームに住所、氏名、意見を明記し、期限までに提出先に提出（各公共施設の意見提出箱にも提出可）

提出意見とその考え方の公表／2月頃に市庁などでお知らせ

審議会等の会議の傍聴

※車いすや手話通訳を希望する場合は要事前相談

第1回自転車活用推進計画策定検討会

日12月13日(金)午後3時～5時
（受付2時30分～）

所市役所5階市長公室

定当日先着10人

調交通対策課☎042-481-7420

第2回都市計画審議会

日12月24日(火)午後2時
（受付1時40分～）

所市役所4階全員協議会室

定当日先着4人

調まちづくり推進課☎042-481-7442

第248回東京都都市計画審議会

日2月6日(休)午後1時30分～

所都庁内会議室

定15人（多数抽選）

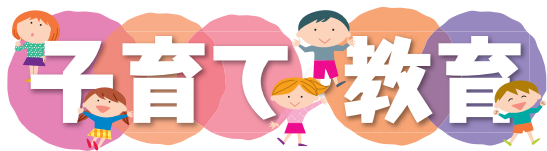
調往復はがきに住所、氏名、電話番号を明記し、1月15日(水)（消印有効）までに〒163-8001東京都都市整備局都市計画課☎03-5388-3225

（まちづくり推進課）



調布 FM83.8MHz 市政情報番組「調布市ほっとインフォメーション」

月～金曜日 午前9時15分～、午後1時30分～、4時～、9時～（各15分）／5時30分～（5分） 土曜日 午後5時30分～（5分） 日曜日 午後3時30分～（5分） ※放送が休止・時間変更になる場合あり。インターネットでも聴取可。詳細は調布FM参照



妊娠・出産



妊娠に関する相談（妊娠届・ゆりかご調布面接、もうすぐママパパ教室（いずれも予約制））

健診・子どもの健康相談

健診、子どもの健康相談、子育て教室・相談（こども歯科相談室、7か月から9か月児のもぐもぐ離乳食講座）など



詳細は市HPをご確認ください。

健康推進課 ☎042-441-6081

ひとり親家庭等医療費助成制度と制度改正（拡充）

ひとり親医療証を持っていない方で助成を希望する方は、子ども家庭課（市役所3階）へ申請してください。また令和7年1月から所得制限額が引き上げられます。新たに対象になる方は12月中に申請してください。

扶養親族等の数	請求者（父、または母）	
	令和6年12月まで	令和7年1月から
0	192万円	208万円
1	230万円	246万円
2	268万円	284万円

*扶養親族等の数が一人増えるごとに、38万円加算

◎1月からの新しいひとり親医療証の送付

更新手続（現況届提出）の結果、引き続き助成の対象となる方には、12月中旬から新しい医療証（桃色）を順次郵送します（所得制限超過などにより助成対象外となる方には、資格消滅通知書を郵送）。

*現況届が未提出の方には医療証の発送ができませんので、至急提出を

現在の医療証（藤色）の利用期限は12月31日（火）。期限後は破棄するか、子ども家庭課に返却

子ども家庭課 ☎042-481-7093

児童手当に関する通知書を発送

令和6年10月制度改正に伴い、新規申請をした方に児童手当認定通知書を発送しました。また、支給額が変わる方に児童手当額改定通知書を発送しました（手当額が変わらない方には発送なし）。

通知書に記載の手当月額をご確認ください。なお、通知書が届いていない方は、必要な手続きをされていない可能性があります。現在、所得超過などにより児童手当を受給していない方や、新たに支給要件となる高校生年代の児童のみを養育している方は新規申請が必要です。

*10・11月の2カ月分を12月13日（金）に登録口座に振り込み

子ども家庭課 ☎042-481-7093

養育費確保支援事業補助金

以下の全てに該当する方①市内在住で20歳未満の子どもを同一世帯で扶養している②離別・未婚によりひとり親になる③養育費の取り決めを公正証書や調停証書により債務名義化した

公正証書を作成するときの手数料・家庭裁判所での調停申立手数料、民間の保証会社と養育費立替保証契約を結ぶ際の初回契約料の補助（それぞれ上限額5万円）

戸籍謄本、住民票、手数料や保証契約金を支払った際の領収書、養育費の取決めを交わした文書など

子ども家庭課 ☎042-481-7095

受験生チャレンジ支援貸付事業



社会福祉協議会HP

①中学3年生②高校3年生 ③受験準備のための塾代と受験料の貸し付け※高校・大学などに進学すると貸付金の返済は免除 塾代/20万円まで 受験料/①2万7400円まで②8万円まで 締め切り/1月31日（金）収入確認あり。詳細は要問い合わせ
社会福祉協議会 ☎042-481-7693

放課後等デイサービスぴっころ 令和7年4月からの利用児童を募集

障害児通所受給者証を取得している市内在住の小・中学生 ④音楽療法などの放課後活動
12月23日（月）までに社会福祉協議会 ☎042-490-6675（障害福祉課）

12月の休日ゆりかご調布面接

日時	場所	定員	申し込み締め切り
14日（土）午前	健康推進課	申し込み順7人	13日（金）正午
15日（日）午前・午後	すこやか	申し込み順5人	

妊娠・出産・子育てに関する相談や利用できるサービスなどの紹介、育児ギフトのプレゼント。同時に母子健康手帳を交付 12月9日（月）午前9時から電話で健康推進課 ☎042-441-6081、またはすこやか ☎042-481-7733 オンライン面接や母子健康手帳の郵送交付も実施。面接は予約制。詳細は市HP参照
健康推進課 ☎042-441-6081

シルバー児童学習教室 小学4年生期末集中講座（全10回）

基礎計算と苦手分野の復習を中心とした講座です。
1月～ 12月 午後6時～7時30分
①下石原地域福祉センター
②調布ヶ丘地域福祉センター
小学4年生
①国語：金曜日、算数：水曜日
②国語：木曜日、算数：火曜日
費1教科1万円（教材費別途実費1520円程度）
各教室2人以上で開講。1教科のみでも受講可。5・6年生若干名募集
（公社）調布市シルバー人材センター ☎042-487-9375

子ども家庭支援センターすこやか 専用あり
〒182-0022 国領町3-1-38 ココスクエア2階 ☎042-481-7733（午前9時～午後5時）

●すこやかフリーマーケット「ほんわか市」 出店者募集

1月11日（土）午前10時～正午 市民
乳幼児向けの育児用品、衣類、玩具、絵本などの子ども用品 販売スペース/約1.5畳
15組程度（多数抽選） 12月6日（金）午前9時～12日（木）午後5時にEメールですこやかへ
詳細はすこやかHPで要確認



12月はワンコイン入浴事業の実施月

市内在住の70歳以上で交付場所まで取りに来られる方※自宅に風呂がない方への入浴券などを持っている方、今年度すでにワンコイン入浴券を申請した方は対象外 12・3月の利用期間内に、それぞれ1回100円で公衆浴場を利用できる入浴券を交付中（12月20日（金）までの申請は最大2枚）※神代湯（菊野台1）、梅の湯（深大寺東町6）、深大湯（深大寺北町6）、鶴の湯（下石原1）。入浴券を持参していない方は100円で

の入浴不可

入浴券を利用できる期間（12月）/9日（月）～22日（日）
本人確認書類（マイナンバーカードなど）を持参（代理人不可）の上、高齢者支援室（市役所2階）
☎042-481-7150

精神障害者家族会の情報交換・相談会

12月14日（土）・28日（土） 午後1時30分～3時30分
このころの健康支援センター 当日直接会場へ
精神障害者家族会かささぎ会・今井 ☎090-8504-3797（障害福祉課）

介護教室

12月17日（火）②20日（金） 午後1時30分～3時
市民プラザあくろす3階
①いつまでも自分の足で歩くためのフットケア
②身体の状態に合わせた靴の選び方
①田中陽子（一社）フットヘルパー協会
②山田昌信（三鷹ナースヘルパーセンター福祉用具専門相談員）
申し込み順20人 無料
12月6日までに電話で地域包括支援センターときわぎ 国領 ☎050-5540-0860（高齢者支援室）

FC東京 高齢者体操教室

12月18日（水）午前10時～正午
文化会館たづくり1階むらさきホール
市内在住の65歳以上で、医師から運動制限の指示を受けていない方※初参加優先
健康機器の測定後に運動を実施 申し込み順16人
無料 動きやすい服装、飲み物
12月6日（金）から電話で高齢者支援室 ☎042-481-7150

スマートフォン講習会（全3回）

ふふ富士見HP



1月8日（火）②22日（水）③29日（水）
午後1時～2時、2時30分～3時30分
ふふ富士見（富士見町4-24-28）
機種：Android①スマートフォンを安全に使うためのポイントを知ろう②インターネットを使ってみよう③楽しく歩けるアプリを使ってみよう
総務省デジタル活用支援事業講師
各申し込み順10人 無料
ご自身のスマートフォン
12月6日（金）から電話で高齢者支援室 ☎042-481-7150

ドルチェ書道～巳年の抱負を筆文字に込めて

1月14日（火）午前10時30分～正午
総合福祉センター4階
市内在住の障害のある方と家族
申し込み順10人（当日受け付け可） 無料
直接または電話、FAXでドルチェ ☎042-490-6675・☎042-444-6606（平日午前9時～午後5時）（社会福祉協議会）

障害年金・個別相談会

1月17日（金） 午前9時30分～、10時30分～、11時30分～
総合福祉センター4階 市内在住の障害や疾患のある方と家族、支援者（障害年金受給の有無は不問） 社会保険労務士による、障害年金の受給資格や申請方法などの個別相談（1人50分程度）
各回申し込み順3人（初参加優先。相談2回まで）
無料
12月23日（月）～1月10日（金）に電話でドルチェ ☎042-490-6675（社会福祉協議会）

凡例

日⇒日時 期⇒期間 時⇒時間 所⇒会場・場所 対⇒対象 内⇒内容 演⇒講師・出演 定⇒定員 費⇒費用 保⇒保育 持⇒持ち物 申⇒申し込み 他⇒その他 問⇒問い合わせ HP⇒ホームページ E⇒Eメール F⇒ファクス

パソコン、スマホ、タブレット なんでも個別相談会 (第5回)



社会福祉
協議会HP

日 1月24日(金) 午後1時～2時、2時15分～3時15分、3時30分～4時30分
市内在住の障害のある方と家族
各回2人(多数抽選。初参加優先)
費500円(参加費) 相談したい機器※申込時に要申し出
詳細は社会福祉協議会参照
申 12月9日(月)～1月15日(水)に直接または電話・FAXでドルチェ(総合福祉センター4階)
☎042-490-6675・☎042-444-6606
(社会福祉協議会)

令和7年度調布市社会福祉協議会 手話通訳者登録選考試験

日 2月2日(日) 時・回 1次試験:午前9時30分～11時・筆記(一般常識)、手話読み取り 2次試験:正午～午後3時(1次試験通過者のみ)・手話表現、面接
※手話通訳士は面接試験のみ
総合福祉センター 調布市手話講習会養成クラス修了者(修了予定者含む)、手話通訳士、他地域で登録手話通訳者として通訳活動を行っている、他地域で同等の手話講習会課程を修了した者
申 12月20日(金)～1月17日(金)に総合福祉センター4階社会福祉協議会☎042-481-7800

健康活動ひろば活動室の利用

3月の利用可能日/毎日(3月2日(日)・9日(日)を除く)
午前9時～午後9時(1区分2時間、1日当たり1団体1区分利用可) メンバーの半分以上が市内在住・在勤・在学者で構成され、身体運動を通して健康増進を図る活動を行う団体
健康活動ひろばの室内で実施できる運動
公開抽選実施日
日 12月12日(休)午後6時～
文化会館たづくり西館保健センター3階健康増進室
団体の代表者(1団体1人) 当日直接会場へ
抽選会後の空室利用
利用希望日の3日前(平日のみ)までに、健康推進課(文化会館たづくり西館保健センター4階)
無料
健康推進課☎042-441-6100

歳末たすけあい運動



Syncable

皆さんからの温かいご協力をお待ちしています。
【募金方法】
募金封筒/自治会を通して納入
窓口/社会福祉協議会、市役所、神代出張所など
インターネット/Web決済サイトSyncable
募金箱/文化会館たづくり、グリーンホールなどに設置
社会福祉協議会☎042-481-7617

暮らしの情報

税金・保険・年金

公共の用に供する道路の非課税扱いの申告

令和7年1月1日現在で、土地の一部を「公共の用に供する道路」として使用している場合、次の条件を満たす道路を所有する方は、申告によって、固定資産税・都市計画税が令和7年度以降非課税扱いとなります。なお、分筆されている場合や、すでに非課税となっている道路は、申告の必要はありません。

非課税の条件/●使用上の制約を設けず、不特定多数の方が利用している

- 幅員が原則として1.8メートル以上である
 - 起点・終点が公道に接している。ただし、行き止まりの私道の場合でも、2棟以上の家屋が建ち並び、不特定多数の方が利用し、客観的に道路として認定できる
 - 地積測量図などによって道路部分が特定されている
- 詳細や添付書類などについては要問い合わせ
申 申告用紙(市☎から印刷可)と地積測量図などを添付のうえ、1月31日(金)までに資産税課(市役所3階)
☎042-481-7205・6

固定資産税の住宅用地等の申告

住宅用地は、固定資産税・都市計画税の課税標準の特例により税負担が軽減されています。土地や家屋の状況に変更があった場合には申告をお願いします。固定資産税の調査に協力した場合は、申告は不要です。
日 1月1日現在住宅を建て替え中の場合や、住宅用地以外の土地を住宅用地に変更した場合、住宅用地の全部または一部をそれ以外の用途に変更した場合など
詳細は要問い合わせ※必要に応じて現地への立ち入りなどの調査をお願いする場合あり
申 指定の申告用紙(市☎から印刷可)と必要書類を、1月31日(金)までに資産税課(市役所3階)
☎042-481-7205・6

住まい・街づくり・環境

次期調布市深大寺地区街なみ整備基本計画(素案)に関するオープンハウス

検討状況についてパネルを展示し、職員が対面形式で意見を伺います。
日 ①12月13日(金)午後6時～8時
②14日(土)午前10時～正午
所 ①グリーンホール小ホール
②調布駅地下1階コンコース
申 当日直接会場へ 入退場自由。詳細は市☎参照
申 まちづくり推進課☎042-481-7444

東京外かく環状道路の オープンハウス



東京外環プロジェクトHP

東京外環工事の現況を説明します。
日 12月20日(金)午後6時～8時、
21日(土)午後3時30分～5時30分
所 市立滝坂小学校 市民ほか 当日直接会場へ
日 20日(金)は事業者との意見交換会あり※要事前登録制
所 国土交通省 東京外かく環状国道事務所
☎0120-34-1491 (まちづくり推進課)

健康

乳がん検診 (マンモグラフィ)

【市内検診機関】

実施場所	検診日	申し込み先
①調布病院 【定員各月150人】 (送迎バスあり)	平日の 午前・午後 土曜日の 午前	☎042-484-2626 ☎042-481-0323 (月～土曜日 午前9時～午後4時30分 ※土曜日は午後0時30分まで)
②飯野病院 【定員各月100人】	月・火・水・ 金・土曜日 の午後	☎042-483-8811 (木・日曜日を除く 午前9時～午後5時)
③調布東山病院 【定員各月200人】	月・火・木・ 金・土曜日 の午後	☎042-481-5515 ☎042-481-5514 (月～土曜日 午前9時～午後4時30分)
④東山ドック・ 健診クリニック ウェルピアザ 仙川 【定員各月100人】	月～土曜日 の午前	☎03-5384-7060 ☎03-5384-7061 (月～土曜日 午前9時～午後4時30分)

※12月12日(休)までの申し込みは1～2月、13日(金)以降の申し込みは2～3月の受診。検診日は祝日を除く
昭和60年3月31日以前に生まれた女性
費1500円(検査時持参)※生活保護受給世帯または中国残留邦人等支援給付世帯は受給証明書の提示で免除
受診できない方/①令和5年4月以降の市の乳がん検診受診者②乳房の疾患や手術で治療中または経過観察中③妊娠中(可能性あり含む)④授乳中、または授乳を終えて半年以内⑤V-Pシャント、または体内(胸部)にCVポートや心臓ペースメーカーなどの医療機器が入っている⑥乳房内に人工物がある⑦胸部外傷で治療中
申 電話またはFAX(①③④のみ)で住所、氏名、生年月日、年齢、電話番号、検診希望日(FAXの場合のみ第3希望まで)を各医療機関へ
申 健康推進課☎042-441-6100

調布市産学官連携 がん啓発プロジェクト



市HP

調布市産学官連携がん啓発プロジェクトは、相互友好協力協定締結大学の学生の柔軟な発想や民間企業のコンテンツ作成能力、情報発信力を活用し、がんやがん検診などの情報を周知するために発足しました。
日 「子宮頸がん」をテーマに動画とポスターを制作
申 詳細は市☎参照
申 健康推進課☎042-441-6100

納税は私たちの義務です

市税・国民健康保険税は納期限内に納付を

申 納税課(市役所3階) ☎042-481-7214～20

●税金は皆さんの暮らしを支える財源
市税は、福祉・教育・都市整備などに充てる大切な財源です。
また、国民健康保険税は、国民健康保険制度を支えるための大切な財源です。必ず納期限までに納付をお願いします。



●滞納を放置した場合
納期限を過ぎた後も納付の確認が取れない場合、督促状を送ります。
その後も滞納状態が続くと、法の規定に基づき、財産(預貯金口座や不動産など)の差押えを行い、滞納となっている税に充当します。



●納付が困難な場合は早めに相談を
電話や窓口で納税の相談を受け付けています。災害、病気、失業などで、納付が困難な場合は、早めにご相談ください。



●市民課・納税課の休日窓口 日 12月14日(土)・22日(日)、1月11日(土)※1月11日(土)は市民課業務のみ。広域交付による戸籍証明書などの発行は不可。12月22日(日)は、マイナンバーカード・電子証明書の手続きは不可※市役所1階101会議室も開設なし 午前9時～午後1時
申 市民課(市役所2階・マイナンバーカード窓口(市役所1階101会議室)) ☎042-481-7041～5、納税課(市役所3階) ☎042-481-7214～20

スポーツ

ミズノフットサルプラザ調布 市民優先使用抽選 (2月分)



専用フォーム
2月1日(出)午前11時～午後1時、9日(日)午後8時～10時、15日(出)午前11時～午後1時、23日(祝)午後1時～3時 市内在住・在勤・在学の5人以上の団体※代表者は15歳以上(中学生を除く) 費1万6907円 12月31日(火)までに専用フォームから申し込み(多数抽選) 調布スポーツ振興課 ☎042-481-7496

第78回全日本総合バドミントン選手権大会 調布市民招待

12月25日(休)②26日(休)③27日(金)④28日(土)⑤29日(日)⑥30日(月) ①②午前9時30分～(受付8時30分～) ③～⑥10時～(受付9時～) 調布市蔵野の森総合スポーツプラザ 集合場所/メインアリーナ出入口調布市民招待受付ブース 市内在住・在勤・在学の方 定当日先着1000人 受付の際に市内在住・在勤・在学が確認できる身分証明書の掲示(1人につき1枚) 調布市バドミントン協会 jimusho.tokyo-to-ba@r3.dion.ne.jp (スポーツ協会)

スポーツ協会

☎042-481-6221 専用☎あり
〒182-0011 深大寺北町2-1-65 総合体育館内

つつじヶ丘スポーツ少年団(卓球) 団員募集

毎週日曜日午前9時～正午・市立滝坂小学校、毎週水曜日午後6時～8時30分・市立滝坂小学校、毎週土曜日午後3時～6時・西調布体育館 小学生・中学生 費入会金4000円、月会費3500円～ 調布市スポーツ協会

キネシオテーピング講座

1月18日(土)正午～午後3時 総合体育館会議室 15歳以上(中学生を除く) キネシオテーピング協会認定インストラクター 定申し込み順20人 費1000円(教材費) 持ハサミ(各自1本) 服装/Tシャツ・短パンなどの実技に適した服装(タンクトップ・スパッツなどが望ましい) 定1月8日(火)までに電話でスポーツ協会

ジャクパススポーツスクール

1月22日～3月5日の毎週水曜日 ①年少クラス(令和2年4月2日～令和3年4月1日生まれ) / 午後3時～3時40分 ②年中・年長クラス(平成30年4月2日～令和2年4月1日生まれ) / 午後3時50分～4時35分 ③小学生クラス / 午後4時45分～5時45分 総合体育館 市内在住・在学の幼児～小学生 定①②各クラス15人③20人(いずれも多数抽選) 費5600円(初回持参) 運動のできる服装、

室内用シューズ 12月15日(日)までにスポーツ協会から申し込み 抽選結果発表/12月26日(休)

①初心者バレーンスクール

1月9日～3月13日の毎週木曜日 1クラス/午前9時20分～10時20分 2クラス/午前10時35分～11時35分 定各クラス12人(多数抽選) 費4000円(初回持参)

②ビギナーズエアロ木曜日

1月9日～3月27日の毎週木曜日(3月20日(祝)を除く) 午後1時45分～2時45分 定50人(多数抽選) 費4400円

③ヨガスクール

1月10日～3月14日の毎週金曜日 1クラス/午前9時20分～10時20分 2クラス/午前10時35分～11時35分 定各クラス12人(多数抽選) 費4000円(初回持参)

④卓球スクール

1月10日～2月14日の毎週金曜日 午前9時30分～11時30分 定40人(多数抽選) 費3000円

⑤ヘルシーウォーキング

1月10日～3月28日の毎週金曜日 午後1時～2時10分 定25人(多数抽選) 費4800円(初回持参)

⑥ポールトレーニング

1月10日～3月28日の毎週金曜日 午後3時～4時30分 定45人(多数抽選) 費4800円(初回持参)

⑦はじめてのピラティス

1月16日～3月27日の毎週木曜日(3月20日(祝)を除く) 午前9時30分～10時30分 定25人(多数抽選) 費5000円(初回持参)

⑧ステップアップピラティス

1月16日～3月27日の毎週木曜日(3月20日(祝)を除く) 午前10時45分～11時45分 定25人(多数抽選) 費5000円(初回持参)

⑨リラックスコンテンポラリーダンス

1月23日～2月27日の毎週木曜日 午後6時25分～7時25分 定20人(多数抽選) 費2400円(初回持参)

⑩ボディメイクジャズダンス

1月23日～2月27日の毎週木曜日 午後7時40分～8時40分 定20人(多数抽選) 費2400円(初回持参)

⑪バランスボールエクササイズ

1月27日(月)、2月10日(月)、3月10日(月)・24日(月)・31日(月) 正午～午後1時 定30人(多数抽選) 費2000円(初回持参)

①～⑪共に

①～⑥・⑨～⑪総合体育館 ⑦⑧ふじみ交流プラザ1階集会室 市内在住・在勤・在学の15歳以上(中学生を除く) 返信はがき(当選の記載あり)またはスポーツ協会から要確認 12月15日(日)(必着)までにスポーツ協会から申し込み、または、往復はがき(1枚1教室)にスクール名(①③は希望時間)、住所、

氏名(ふりがな)、(西暦で)生年月日、年齢、性別、電話番号を明記し、スポーツ協会へ(連記不可) 抽選結果発表/12月26日(休)

募集

東京多摩いのちの電話 ボランティア相談員



募集要項
募集期間/2月28日(金)まで 研修期間/令和7年5月～令和8年6月 7～25人程度 募集要項参照 募集説明会/2月2日(日)午前10時～、午後2時～ 国分寺駅北口 ココブジプラザセミナールーム 研修の受講には受講料が掛かります 特非 東京多摩いのちの電話(〒185-0012国分寺市本町1-6-2 深田記念館) ☎042-328-4441(平日午前10時～午後5時)、健康推進課 ☎042-441-6100

北多摩南部地域保健医療協議会委員

地域の保健医療サービスのあり方などを検討する委員を募集します。 調布市蔵野市、三鷹市、府中市、調布市、小金井市、狛江市在住の18歳以上の方(令和7年4月1日現在。都職員・該当市の職員は除く) 3人以内(任期最長2年) 郵送、FAX、またはEメールで作文「一人ひとりが健やかにいきいきと暮らし続けるために、地域住民として提案したいこと。」(1200字以内)と住所、氏名、年齢、性別、職業、電話番号を明記し、1月24日(金)消印有効)までに〒183-0022府中市宮西町1-26-1 東京都府中合同庁舎内 東京都多摩府中保健所市町村連携課 ☎042-362-2334・☎042-360-2144 S1153406@section.metro.tokyo.jp

仕事・創業

仕事と家庭の両立をめざす方 のための「就職活動支援セミナー」



12月20日(金)午前10時～11時15分(受付9時45分～) 市民プラザあくろす3階ホール 仕事と家庭の両立をめざす求職中の方 両立に向けた就職活動、応募書類、面接について 五十嵐 遼子(就職支援ナビゲーター) 申し込み順20人 無料 1歳～就学前(申し込み順10人) 12月13日(金)までに申し込み) 筆記用具、雇用保険受給中の方は受給資格者証 詳細はハローワーク府中参照 調布市直接または電話でハローワーク府中「調布国領しごと情報広場 マザーズコーナー」 ☎042-480-8161 (産業振興課)

マイナンバー カードの 特急発行

乳児(満1歳未満)、紛失などによる再交付、国外からの転入者など、特に速やかな交付が必要となる方を対象に、通常より早い期間(原則1週間以内、最短5日)でマイナンバーカードの発行を行います。

詳細は市参照
市民課
☎042-481-7041～3



生活ひとくちメモ



注文した覚えのない 荷物が届いた

◆事例

突然、注文した覚えのない荷物が郵便受けに入っていた。届け先は私の住所、氏名になっている。送り主の欄に外国の住所と会社名が英語で書かれている。まだ開けていないが、どうすればよいか。

◆トラブルに遭わないために

海外から、覚えのない荷物が届いたという相談が、消費生活センターに寄せられています。まず慌てずに、過去に注文した商品の未着がないか、ギフト品の可能性もあるので、家族が注文していないか確認しましょう。

心当たりがない場合、開封していなければ宅配業者に受取拒否を申し出てください。開封してしまった場合は、安易に返送することは避け、対応の仕方

を宅配業者に相談してください。

特定商取引法のネガティブオプション(送り付け商法)の規定では、消費者は事業者が金銭を得ようとして一方的に送り付けた商品を直ちに処分することができます。その場合、商品を開封・処分しても、消費者に支払い義務はありません。対応に迷ったときは消費生活センターにご相談ください。

調布市消費生活センター(市役所3階)

☎042-481-7034

電話相談/平日午前9時～正午・午後1時～3時30分 第2土曜日午前9時～正午

来所相談(予約制)/平日午前9時～正午・午後1時～3時

無料パソコン基礎講座 (全5回)

ちょうふ若者サポートステーションHP



①1月9日(木)②11日(土)③16日(木)④23日(木)⑤30日(木)
午前10時～午後3時※③⑤は4時まで 15～49歳
で就労(アルバイト含む)・就学しておらず、説明会
に出席できる方 Word・Excel・PowerPointの基本
スキル(講座終了後も就労をサポート) 12人(多
数抽選) 説明会/12月6日(金)・13日(金)・20日(金)
午前10時～正午
所申 説明会の2日前までに申申し込みフォームまたは
電話でちょうふ若者サポートステーション
042-444-7975 (産業労働支援センター)

産業労働支援センター 専用あり
〒182-0022国領町2-5-15市民プラザあくろす
3階 042-443-1217・F 042-443-1218
E industry@chofu-across.jp

- 創業の想いを具体化するための相談会
12月20日(金)午前9時～午後4時(正午～1時を除く)
相談時間/1人50分
- 女性起業相談会
12月23日(月)午前10時～午後4時(正午～1時を除く)
相談時間/1人50分
- 事業承継個別相談会
12月26日(木) 午後1時30分～、3時～
中小・小規模企業の経営者・後継者
直近3期分の決算書・確定申告書、会社概要※持参
可能な場合のみ 締め切り/12月19日(木)
- A～C共に
定申し込み順A 6人 B 5人 C 2人
所申 産業労働支援センター または電話、FAX、E
メールで申し込み



その他のお知らせ

調理師の皆さんへ
～今年調理師業務従事者届の該当年です～
調理師法により、都内で調理業務に従事している調
理師免許取得者は、12月31日(火)現在の就業場所などの
届出が必要です。
1月15日(火)までに指定の受理機関へオンラインまた
は郵送
東京都保健医療局健康安全部健康安全課
03-5320-4358 (健康推進課)

医療従事者の皆さんへ

医師法などにより12月31日(火)現在の従事状況の届出
が必要です。
医師・歯科医師・薬剤師、保健師・助産師・看護師
・准看護師・歯科衛生士・歯科技工士

1月15日(火)までに業務従事者届出を都内保健所、ま
たはオンラインで厚生労働省へ提出
東京都保健医療局医療人材課 03-5320-4434、(薬
剤師のみ) 業務課 03-5320-4503 (健康推進課)

12月の多様な性・男性に関する相談

- 多様な性に関する相談実施日
性別に違和感があるなど性的指向や性自
認の相談に専門相談員が応じます。
12月18日(火)午後8時～8時50分
- 男性のための相談実施日
職場や家庭のこと、パートナーのことな
どの相談に男性相談員が応じます。
12月21日(土) 午後1時～1時50分、2
時～2時50分、3時～3時50分、4時～4
時50分 男性(原則市民)
- A・B共に
市民プラザあくろす 3階男女共同参画推進センター
各回申し込み順1人 無料 ほかの予約がなけ
れば当日相談可(当日は要電話連絡。21日(土)は正午か
ら可)。秘密厳守。Aのみ同日午後6時5分～7時45分、
LGBTQ+のためのグループ相談「ちょうふ NIJILUM」
の開催があります(要申し込み)
12月17日(火)②20日(金)の午後5時までに専用フォ
ームから申し込み、または電話で多様な性社会・男女共
同参画推進課 042-443-1213



専用
フォーム



専用
フォーム



催し

第31回子どもたちからの人権メッセージ 発表会

12月7日(土)午後1時30分～4時(1時開場)
所 国分寺市立いずみホール(国分寺市泉町3-36-12)
無料 6カ月～未就学児(6人(先着順))
当日直接会場へ 手話通訳あり。調布市からは3
人の小学生が発表予定
多摩東人権啓発活動地域ネットワーク協議会子ども
たちからの人権メッセージ発表会事務局(東京法務局
府中支局内) 042-335-4753(案内番号4番)
(市民相談課)

第2回 調布市シルバー人材センター会員文化祭

絵画・写真・手芸・工芸などシルバー人材センター
会員の作品を展示します。ワークショップも開催しま
す。

映画のまち調布 シネマフェスティバル2025関連事業



「映画のまち調布」みんなのワークショップ 「オレオレオブザ・デッド2」受講生募集

プロ作成の短編映像作品台本・セットに沿って、
撮影準備から本番撮影までを、「撮影」・「照明」・
「録音」・「美術」・「演出」に分かれて体験できる
映画制作のワークショップです。

日: 2月23日(祝):
オリエンテーション
24日(休): リハーサル、
3月1日(土)・2日(日):
ワークショップ本番
所 文化会館たづくり
1階むらさきホール



高校生相当以上の映画・映像業界への就職に興
味のある方
技術監修/協同組合日本映画撮影監督協会、協同
組合日本映画テレビ照明協会、(株)ジャンゴフィル
ム、(株)角川大映スタジオ、(株)タイタン
20人程度(多数抽選) 無料
12月9日(月)～1月8日(火)に申し込み
フォームから申し込み※1月31日(金)ま
でEメールで申込結果を連絡(予定)
調布市観光協会などで完成作品を公開(予定)
産業振興課 042-481-7184



申し込み
フォーム

12月13日(金)～16日(月)
午前9時～午後6時(13日は1時から。16日は3時
まで)
文化会館たづくり2階南ギャラリー
体験コーナー「ミサンガを作ろう!」: 14日(土)午前
10時～正午、午後1時～3時 「伝書絵を描こう!」:
15日(日)10時～正午 入場無料
調布市シルバー人材センター 042-487-9375

生涯学習サークル体験事業 水彩塗り絵サークル

12月13日(金)・27日(金) 午後1時30分～3時30分
文化会館たづくり11階みんなの広場
水彩画初心者・初級者
各日申し込み順3人
透明水彩絵の具(お持ちの方)
12月11日(火)までに生涯学習情報コーナー
042-441-6155(平日午前9時～午後5時(正午～
1時を除く)) (文化生涯学習課)

講演と演奏の集い 「光を見つける～全盲のヴァイオリニスト 穴澤雄介からのメッセージ～」

12月14日(土)午後1時30分～4時(1時開場)
所 武蔵野公会堂ホール(武蔵野市吉祥寺南町1-6-
22)
穴澤雄介(ヴァイオリニスト、作編曲家)
当日先着350人 無料
1歳～未就学児(5人) 12月2日(月)
までに、申し込みフォームから申し込み、
または電話で問い合わせ先へ
調布市市民活動推進課 0422-60-1829
(市民相談課)



託児申し込
みフォーム

社のハーモニー♪ 設立15周年記念コンサート

12月14日(土)午後2時～4時
所 総合福祉センター2階201～203会議室
神谷悦子(サクソ演奏者)
申し込み順50人 無料
電話またはEメールで社のハーモニー♪・伊地山
090-3533-5256・mountone@jcom.home.ne.jp
(社会福祉協議会)



みんなでなくそう 特殊詐欺

こんな電話がかかってきたら… 詐欺です

- 子や孫を名乗って…(オレオレ詐欺)
「借金の保証人になった。」
 - 警察官や銀行協会の職員を名乗って…
(預貯金詐欺)
「銀行口座が悪用されています。」
 - 役所の職員を名乗って…
(還付金詐欺)
「医療費の過払い金をお返すする
ので、ATMに行ってください。」
 - 企業を名乗って…(架空請求詐欺)
「あなたが利用した出会い系サイトの利用料金が
未払いになっています。至急、12万円支払って
ください。」
- こんな電話が掛かってきたら、警察署や家族、
信頼できる友人に相談しましょう。
不審な電話やメールがあれば警察までご連絡
ください!
市で自動通話録音機の無料貸し出しあり
調布警察署生活安全課 042-488-0110
総合防災安全課 042-481-7547



空間放射線量の測定結果(11月)

市内公共施設の定点測定場所で空間放射線量を測定した結果、すべてで除染実施区域となる基準の0.23マイクロシーベルトの4分の1程度でした。
環境政策課 042-481-7087



市HP

冬季「野川・生きもの観察会」

日 1月19日(日)午前10時～正午頃※小雨決行
 集合場所 野川公園「自然観察センター」前(野水2丁目)
 内容 野川や湧水を活用してつくった小川の生き物観察と小川の補修作業
 定員 20人(多数抽選)※小学3年生以下は保護者同伴
 費用 大人100円(保険料)、中学生以下無料
 申込 申込はがきまたはFAXに参加者全員の氏名(中学生以下は学年または年齢を明記)、代表者の住所・電話番号を明記し、12月18日(水)迄(必着)までに、〒183-0006府中市緑町1-27-1東京都北多摩南部建設事務所工事第二課 野川流域連絡会事務局 ☎042-330-1845・FAX042-369-3890 (環境政策課)

留学生・外国人・帰国子女対象「第10回調布めぐもりツアー」

日 1月25日(土)午前10時～午後3時頃(予定)
 コース(予定) 市役所集合→深大寺参拝(多言語ガイド付)→昼食(深大寺そば)→陶芸給付体験→神代植物公園見学→文化会館たづくり到着・解散
 対象 留学生・海外出身の方・外国とネットワークがある帰国子女の方など
 定員 申し込み順20人※最少催行人数5人。16歳未満は保護者同伴 費1000円(昼食代、保険料など)
 特典 ツアー参加中にSNSで調布の魅力を発信した方には特典あり。詳細は調布観光ナビ参照
 申込 電話(日本語のみ対応可)またはEメールで参加者全員の住所、氏名(ふりがな)、国籍、使用可能言語(日本語、英語、中国語など)、年齢、電話番号、アレルギーの有無を明記し、1月10日(金)までに〒182-8511市役所8階観光協会事務局(産業振興課内) ☎042-481-7184・E kankou@city.chofu.lg.jp



天皇杯 第50回記念日本車いすバスケットボール選手権大会 無料招待

日 ①1月31日(金)②2月1日(土)③2日(日)
 会場 東京体育館(渋谷区千駄ヶ谷1-17-1)
 対象 市内在住・在勤・在学の方
 定員 ①②100人③30人(いずれも多数抽選)
 内容 「おとな」または「こども」2・3階スタンド席(自由席・1日通し券)
 申込 1月10日(金)午後1時までに申し込みフォームから申し込み
 申込先 (一社)日本車いすバスケットボール連盟(jwb) office@jwb.gr.jp (スポーツ振興課)



申し込みフォーム

(一社)東京室内歌劇場「新作オペラ 陰陽師」 無料招待

オペラやコンサートなどの舞台芸術が楽しめる公演に無料招待します。
 日 ①1月31日(金)午後6時～(5時30分開場)②2月1日(土)午後1時～(0時30分開場)
 会場 文化会館たづくり2階くすのきホール
 対象 市内在住・在勤・在学の方
 定員 各回10人(多数抽選)
 申込 12月20日(金)までに申し込みフォームから申し込み
 申込先 文化生涯学習課 ☎042-481-7139



申し込みフォーム

講座・講演会

社会教育学習グループ公開講座 CCD「インクルーシブ英会話(中級)」

日 12月25日(水)午後1時～3時
 会場 総合福祉センター4階視聴覚室

講師 瀧井上セイリエン(英会話講師)
 定員 申し込み順10人
 費用 無料
 備考 会員登録(有料)すると継続受講可能
 申込 12月24日(火)までに電話またはEメールでCCD担当・神尾 ☎090-5558-2537・E ccd.jin@gmail.com (社会教育課)

ヤングケアラー講座「ヤングケアラーって? 私たちにできることは何だろうか?」

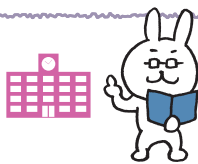
家族の介護や日常生活のお手伝いを過度に行っている子ども・若者の中には、責任や負担の重さにより、自身の学業や友人関係などに影響が出たり、こころやからだに不調を感じる場合があります。講座を通して、ヤングケアラーについて一緒に考えてみませんか。
 日 1月18日(土)午後2時～4時
 会場 文化会館たづくり10階1001学習室
 対象 市内在住・在勤・在学の方
 講師 瀧川内 潤(NPO法人「となりのかいご」代表理事)
 定員 申し込み順40人
 費用 無料
 申込 1月10日(金)までに電話で(公財)調布ゆうあい福祉公社 ☎042-481-7711、または申し込みフォームから申し込み (子ども政策課)



申し込みフォーム

家庭教育セミナー「子どものやる気を育てたい親のためのセミナー「子どもを動かす 魔法の言葉かけ」

「褒めない、叱らない、勇気づける」子どもへの言葉かけを学びます。
 日 1月18日(土)午後2時～4時
 会場 市立深大寺小学校体育館
 講師 瀧小畑実奈子(フリーアナウンサー)
 定員 当日先着順80人
 費用 無料
 申込 Eメールで市立深大寺小学校PTA jinsho.seminar.2024@gmail.com (社会教育課)



相互友好協力協定締結大学の市民対象の事業紹介

(文化生涯学習課)



市HP

電気通信大学(平成15年5月20日締結)

①冬の子どもプログラミング・ワークショップ「micro:bitであそぼう」

日 1月7日(火) 時 ①午後1時30分～2時10分②2時30分～3時10分③3時30分～4時30分
 会場 100周年記念ホール 定員 ①小学1・2年生(保護者同伴)②小学3～6年生(初心者)③小学3～6年生(プログラミングをやったことがある人)※②③保護者の見学可 定員各10組(多数抽選)
 講師 瀧笹倉理子(本学技術講師)
 ②おもちゃの病院「いっしょになおそう」
 日 1月26日(日)、2月8日(土)、3月8日(土)・23日(日) 時 午後1時～3時 会場 創立80周年記念会館2階
 定員 申し込み順若干名 対象 小学生以下は保護者同伴
 ③共に
 費用 無料 申込 12月18日(水)まで②開催日の1週間前までに電気通信大学から申し込み
 申込先 総務企画課 ☎042-443-5880(平日午前9時～午後5時)

明治大学(平成16年2月17日締結)

●生涯学習機関「リバティアカデミー」秋期講座
 ④江戸時代の出版文化
 日 12月17日(火)午前11時～午後0時30分

講師 瀧渡 浩一(本学名誉教授) 定員 申し込み順90人
 会場 オンライン講座と対面講座(明治大学駿河台キャンパス)を同時に実施※収録動画のストリーミング配信あり
 ⑤効果的な職場のコミュニケーション
 日 12月21日(土)午前11時～午後0時30分
 講師 瀧海野素央(本学教授) 定員 申し込み順30人
 ⑥レクチャーコンサート
 日 12月21日(土)午後1時～2時30分
 講師 瀧佐藤彦大(ピアニスト・東京音楽大学専任講師)ほか 定員 申し込み順500人
 ⑦～⑨共に
 会場 駿河台キャンパス
 費用 ⑦⑧2200円⑨3300円
 申込 リバティアカデミーから申し込み
 申込先 明治大学リバティアカデミー事務局 ☎03-3296-4423
 E academy@mics.meiji.ac.jp



明治大学リバティアカデミーHP

白百合女子大学(平成18年3月28日締結)

⑩学び+遊びのエデュテイメント大学「私らしい」って何だろう
 日 1月11日(土)午後1時30分～3時30分
 会場 3号館地階3005教室
 対象 小学1・2年生と保護者
 定員 10組(多数抽選)



白百合女子大学HP

⑪子育て支援ルーム「りすぶらん・あんふあん」

りすぶらん・あんふあんカフェ⑫
 ～思いやりの心ってどう育つ?～
 日 1月15日(火)午前10時～11時30分
 会場 3号館1階プレイルーム 定員 0～3歳の乳幼児と保護者 8組(多数抽選)
 ⑬共に
 費用 無料
 申込 12月18日(水)までに白百合女子大学から申し込み
 申込先 エデュテイメント大学事務(社会連携センター)・E edutainment@shirayuri.ac.jp



りすぶらん・あんふあん

桐朋学園(平成16年7月22日締結)

●桐朋学園芸術短期大学
 ◎演技講座「とどげよう、ことば。伝えよう、思い～芝居のせりふ講座」(全5回)
 日 ①1月16日(木)②21日(火)③23日(水)④28日(火)⑤30日(木) 時 午後6時30分～8時 対象 中学生以上
 講師 瀧三浦 剛(本学教授)、富士川正美(本学常勤講師) 定員 申し込み順8人
 費用・講座の詳細は桐朋学園芸術短期大学から申し込み
 申込 1月5日(日)までに桐朋学園芸術短期大学から申し込み
 申込先 桐朋学園芸術短期大学教学課 ☎03-3300-4252



桐朋学園芸術短期大学HP

※そのほかの事業は市HP参照

犬や猫との共生

令和6年度第2回犬の飼い方・しつけ方教室

「愛され犬の育て方～子犬編～」

日 1月19日(日)午前9時30分～11時 (9時15分開場)

所 文化会館たづくり8階映像シアター

対 犬を飼いはじめて1年未満の方、犬を飼いたいと考えている方

内 子犬の飼育方法、しつけ方、飼育マナーなど

演 西村トシオ (東京都動物愛護推進員)

定 申し込み順100人

締 締め切り/1月14日(火)



調布市地域猫セミナーと第7回ボランティア講習

日 1月25日(土)午後2時30分～ (2時開場)

所 市民プラザあくろす3階ホール

対 地域猫活動に興味がある方

内 ①地域猫ガイダンス、地域猫ボランティアから見た市の対策などについて②ボランティア講習会「武蔵野市の地域猫活動」

演 西村麻衣子 (むさしの地域猫の会代表)

備 当日の内容は後日YouTubeで配信予定。

注 調布市地域猫ボランティアの届け出には受講が必要



共 ①②共に

費 無料

申 申し込みフォームから申し込み

環 環境政策課 ☎042-481-7087

第13回 6市市長が語る 地域自治体連携シンポジウム

申し込みフォーム



6市市長(三鷹市・小平市・東村山市・福生市・東久留米市・調布市)によるシンポジウムです。

日 1月25日(土)午後2時～4時 (1時30分開場)

所 東村山市市民センター(東村山市本町1-1-1)

テ ーマ/東京都における地域DX

演 宮坂 学 (東京都副知事)

定 申し込み順80人程度

費 無料

申 12月16日(月)～1月22日(水)に申し込みフォームから申し込み。申し込みフォームから申し込みができない場合は、Eメール、電話で東村山市経営政策部秘書広報課 ☎042-393-5111

メ illsyo@m01.city.higashimurayama.tokyo.jp (秘書課)

各館だより

郷土博物館

〒182-0026 小島町3-26-2

☎042-481-7656 ㊟042-481-7655

開館時間/午前9時～午後4時 入場料/無料 休館日/月曜日(祝日の場合は直後の平日)

常設展示

「調布の歴史」

(2階展示室)



ギャラリー展「巳年の郷土玩具」(2階ギャラリー)

来年の干支にちなんだ各地の郷土玩具などを紹介します。

期 12月7日(土)～2月11日(祝)

子どもはくぶつかん「正月のしめ飾りを作ろう」

年中行事や生業にかかせない技術であった縄を纏う作業や正月の習俗を学びながら、しめ飾りを作ります。

日 12月22日(日)

時 午前の部:午前10時～正午 午後の部:午後1時30分～3時30分

所 教育会館3階研修室

対 小学生以上の子どもと保護者 演 田村 清

定 各申し込み順4組(子ども1人・保護者1人で1組)

費 無料 日 12月6日(金)午前9時から直接または電話で郷土博物館へ



昨年のしめ飾り作りの様子

武者小路実篤記念館

〒182-0003 若葉町1-8-30 専用室あり

☎03-3326-0648 ㊟03-3326-1330

開館時間/午前9時～午後5時

入場料/大人200円、小・中学生100円、市内在住の65歳以上無料

休館日/月曜日(祝日の場合は直後の平日)

秋の特別展「式場隆三郎と武者小路実篤」

期 12月8日(日)まで



式場隆三郎「ファンホッホ(ゴッホ)の生涯と精神病」(撮影:阿部都夫)

●閲覧室休室

日 12月5日(休)・19日(休)

●展示室休室

期 12月10日(火)～13日(金)

備 閲覧室、実篤公園は通常通り利用可

●次回展示予告 企画展

「心たのしく画をかく」～油彩画の表現～

期 12月14日(土)～1月26日(日)

●実篤公園ボランティアガイド

旧実篤邸や実篤公園の見所を30分程度で解説します。

日 12月8日(日)・14日(土)・15日(日)※雨天中止

時 午後1時～3時の間で随時(最終受付は2時30分)

対 個人または5人までのグループ

●2025年版実篤カレンダー販売中

カレンダーとしてだけでなく画集のように大判で7枚の絵を楽しめる壁掛けタイプです。

費 1150円(税込)

備 販売場所などは、実篤記念館へ問い合わせ



図書館

中央図書館 〒182-0026 小島町2-33-1

文化会館たづくり4・5・6階

専用室あり ☎042-441-6181 ㊟042-441-6183

●開館時間と12月の定例休館日

	開館時間	休館日
中央図書館	午前9時～午後8時30分 (視聴覚資料室は5時まで)	12月23日(月)・24日(火) 29日(日)～31日(火)
分館	午前9時～午後5時	12月9日(月)・16日(月) 23日(月)・24日(火) 29日(日)～31日(火)

●コラボ展示「調布市立図書館×東京都立調布特別支援学校 みんな、本がだいすき！」

東京都立調布特別支援学校の児童生徒たちの好きな本を、自作の紹介POPとともに、展示します。

期 1月26日(日)まで

所 中央図書館4階

●冬のスペシャルおはなし会

大型絵本や布の絵本などを使ったおはなし会です。

日 中央図書館、調和・若葉

・佐須・富士見分館/12月11日(水)

神代・深大寺・緑

ヶ丘分館/12月18日(水)

染地分館/12月25日(水)

時 午後3時～3時30分

対 3歳～小学生 定 中央図書館のみ当日先着80人

備 中央図書館のみ終了後図書館で不要になった児童書を配布

環 各図書館

●クリスマスのほん

市内各図書館では、クリスマス

にちなんだ、お薦めの本のリストを配布しています。また、リスト

に掲載している本の展示も行います。



まちの話題

調布市応援アスリート

木村美貴選手が市長を表敬訪問

調布市応援アスリートの木村美貴選手(パラフェンシング)が、11月12日に市長を表敬訪問しました。木村選手は、今季の活動報告や目標であるロサンゼルスパラリンピックに向けた抱負をお話しされ、市長は「ぜひ調布発のパラリンピアンになれるよう頑張ってください」と激励しました。

調スポーツ振興課 ☎042-481-7496



広告の欄

掲載の申し込み/(特非)調布市地域情報化コンソーシアム(CLIC)(広告代理店、小島町2-40-10CFビル2階) ☎042-487-4282 ㊟shihou@chofu.com

広告料/通常広告:1枠3万円、オビ広告:1枠1万5000円(前払。デザイン・版の制作費・消費税広告主負担)

※広告料収入は市報ちょうふの印刷製本費用の一部に充当しています(広報課)



庭木1本から承ります!

お客様へのお約束

庭木1本より明瞭料金

トイレはお借りしません

お茶はご遠慮します

土日でもOKです

市報ちょうふをご覧の方に

生垣剪定 長さ1m 高さ2m

通常2,200円を

先着10名様 (税込)

1,100円!

ガーデンエクスプレス 営業時間

調布支店 東京都調布市東つつじヶ丘1-1-13 9:00~17:00

03-6379-6353

スマホに夜更かし、うちの子だげ? という心配から解放!

春の睡眠 健康週間 スペシャル企画

睡眠コーチが監修! モニター募集!

1日5分の習慣で、眠りの変化を体感できる... 2泊3日のプログラムです

開催期間 2025年 3月11日～3月25日のうちの2泊3日

一人当たりモニター価格 5,500円(消費税込み)

事前予約申し込み受付中! 個人、団体様 OK! (最大10名)

プログラムの詳細・お問合せは 睡眠コーチ 小島 啓子

https://sleep-tourism.com/spring-sleep-monitor/

公民館だより

- 月曜日休館 ●申し込み/電話または来館で費用/記載のない場合は無料

東部公民館

〒182-0003 若葉町1-29-21
☎03-3309-4505 ☎03-3305-3456

●調布六中「まなびの森プロジェクト」数学科作品展

市立第六中学校が今春から始めた独自の取り組みの中で、中学2年生による数学科の学習の成果を展示します。



漫画の累計発行部数

期12月5日(休)～1月8日(休)
時午前9時～午後9時30分

西部公民館

〒182-0035 上原3-21-6
☎042-484-2531 ☎042-484-3704

●ロビー展示「心の芸術げんきアート展」

市内の福祉作業所に通う方たちが描いたアート作品を展示します。



ファーストステップ 野崎萌

期1月9日(休)～28日(休)
時午前9時～午後9時30分

●せいぶ げんきアートDAY

音楽ミニライブと障がいのある方も参加できるアートワークショップを実施します。

期1月11日(出)

時・回①1時15分～1時50分・ふうらい堂音楽ライブ
②2時～4時・アートワークショップ「世界にひとつのカラージュポーチをつくろう」

演①ふうらい堂(福祉作業所職員と美術講師の混成バンド)



②みんぐるりんご(西村達也・愛子 アートユニット)

定②申し込み順24人

費②500円(材料費。当日持参)

期12月6日(金)午前9時から受け付け

●A特別講演会「宇宙天気予報～極大期を迎えた太陽活動とその社会インフラへの影響に備えよう～」

太陽活動による地球周辺の宇宙環境の乱れが、通信など社会インフラに影響するのではないかと懸念されています。この宇宙からの危機を「正しく怖がる」、「正しく安心する」ために宇宙天気を学んでみませんか。

期1月18日(出)午後2時～4時

演久保勇樹(国立研究開発法人情報通信研究機構宇宙環境研究室 副室長・宇宙天気予報グループ グループリーダー) 定申し込み順60人

期12月6日(金)午前10時から直接または電話、Eメール(☎seibuk@city.chofu.lg.jp)で申し込み(Eメールの方は件名に「特別講演会」、本文に氏名(ふりがな)、町名、電話番号を明記)

●B子ども料理教室「かわいいポップケーキをプレゼントにいかが?」

バレンタインデーを前に、かわいいポップケーキとバナナケーキ(カップケーキ)をつくりまします。



期1月19日(日)午前10時～正午

期小学3年生～高校生

演濱頭英理子(料理研究家)

定16人(多数抽選)

費700円(材料費。当日持参)

備エプロン、バンダナ、食器ふきん、マスク

期1月4日(出)午後5時までに直接または電話、Eメール(☎seibuk@city.chofu.lg.jp)で申し込み(Eメールの方は件名に「子ども料理」、本文に氏名(ふりがな)、学年、町名、電話番号を明記)。結果は7日(火)以降に連絡

●A&B共に

期Eメールで申し込み後、3日経っても受付完了メールが届かない場合には要問い合わせ

北部公民館

〒182-0014 柴崎2-5-18
☎042-488-2698 ☎042-488-2787

●北の杜ギャラリー 北の杜冬のぬくぬく愛猫展

寒い冬にモフモフぬくぬくの「猫」をテーマに、陶芸や絵画など公民館利用者の手作り作品を展示します。



期12月26日(休)まで

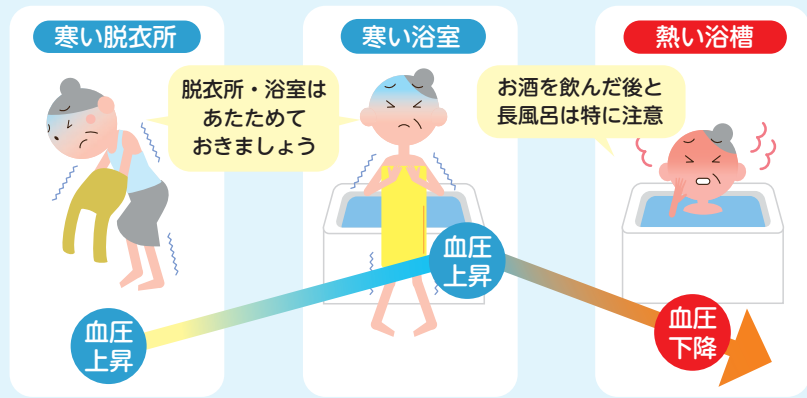
時午前9時～午後5時

冬におこりやすいヒートショックに気をつけよう

ヒートショックとは

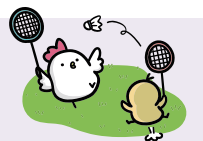
急激な温度変化が体に及ぼす影響のこと。血圧の変動や脈拍が早くなるなど、高齢者や血圧の高い人にとっては、深刻な疾患(脳梗塞・心筋梗塞・大動脈解離など)につながる危険があります。

(高齢者支援室)



市民の広場

本欄は市民同士の交流を目的としています。掲載内容の確認や入会申込などは、直接問い合わせ先へ連絡してください。掲載を希望する方は、掲載基準を確認の上お申し込みください。掲載基準を満たさない場合や申し込みが多い場合、掲載できないことがあります。掲載内容の責任は主催者が負います。(広報課)



催し

■大家好(皆様、こんにちは)中国ドラマで学ぶ中国語講座
期12月15日(日)午前9時30分～正午 文化会館たづくり11階 無料 電話 ☎090-6487-5278・☎hanyu@gakujim.com

※中国語ドラマ、中国語朗読の勉強

■親子英語あそび(英語絵本・歌・カード・フォニックス・クラフト) 期12月17日(火)、1月28日(火)、2月25日(火)、3月25日(火) 午前10時30分～11時30分 下石原集会所 1200円 ※初回無料(資料代、施設等使用料) 電話 ☎080-3024-3339

※満1歳～3歳未満、フェイスブックあり

■永名 二委水墨画の世界 期12月19日(休)～22日(日) 午前10時～午後5時(初日正午から、最終日4時まで) 文化会館たづくり2階 無料 電話 ☎03-3640-1577

会 員 募 集	サークル名	活動日時	活動場所	入会金	会費	問い合わせ	備考
	茶の湯 表千家松風会	第2・4火曜日午前9時～正午	北部公民館	ナシ	月3000円	吉野 ☎042-482-0368	初心者歓迎
	おんがく広場(シニアらくらく健康ヨガと呼吸法・なつかしの歌)	月1回木曜日午前10時～11時30分	総合福祉センター	ナシ	1回800円	原 ☎090-4208-8688	
	TOMOに	毎週水曜日午前10時30分～正午	国領ふれあいの家	ナシ	月2500円	山崎 ☎090-6048-1956	ゆっくりストレッチです
	JTC(中高年テニスサークル)	毎週水曜日正午～2時(夏は4時～6時)	多摩川市営テニス場	ナシ	半年1000円	林 ☎042-487-5486	中級レベル。コート代は当日按分
	数学寺子屋(算数・数学の学習)	第1・2・4日曜日午前10時～正午	総合福祉センターおよび教育会館	ナシ	ナシ	大松 ☎080-3488-1941	小中高、大人も可。先生も募集!
	神代囲碁クラブ	毎週水・土・日曜日午後1時～5時	金子地域福祉センター	1000円	月500円	松田 ☎080-5527-6952	初心者から高段者まで。女性歓迎

調布で独立起業する
でも 相続や副業で副収入が増えた
帳簿の書き方や確定申告が不安...そんな時は、青色申告会がサポートします!
※確定申告指導は東京税理士会武蔵府中支部の協力を得ています。
公益社団法人 武蔵府中青色申告会
府中市本町4-15-22 TEL.042-362-8466

公益社 KOEKISHA
家族葬は、公益社
お電話1本で「終活セット」資料をプレゼント!
(9:00～17:00受付)
公益社 ご葬儀相談センター [24時間・365日受付] さよならのこころ
☎0120-347-556
相談無料・随時受付中 事前相談承ります
オンラインでもご相談いただけます

市公式ホームページの広告主募集
掲載単位/1カ月(1日～末日)
掲載位置/市画のトップページ下部
規格/GIFまたはJPEG形式、縦60ピクセル×横150ピクセル
広告料/1枠当たり1カ月3万円
締め切り/掲載希望月の前々月の末日
期申請書(広報課(市役所4階)で配布、または市画から印刷可)に必要事項を記入し、〒182-8511市役所広報課 ☎042-481-7302へ郵送または持参

問 農政課 ☎042-481-7182

対面販売



Farmer's Market

市では約180戸の農家が心を込めて日々おいしい農産物を作っています。フレッシュな旬の野菜が木箱いっぱい並びます。色とりどりの新鮮な野菜を手にとってみてください。

女性のチカラで農業を盛り上げます。



女性農業者組織「W-minds」

お客様の声を直接聞き取り、新鮮な地場農産物の美味しさを伝える活動をしています。販売予定品目／野菜、ジャムなど

加工品の販売



マインズ農業協同組合が規格外の市内農産物などで作った加工品を販売します。販売予定品目／MINDS BREAD、梨カレー、じゃがいもポタージュ、玄米ボンせんべい、梨ジュース



ほっかほかのおやき!



姉妹都市 木島平村の出店

おやきや特産品の他、トマトジュースも販売します。

花の販売

販売予定品目／シクラメンなど 色とりどりの鉢花



クリスマス直前に開催!

at トリエ京王調布C館北側・南側

12月14日(土) 午前11時～午後5時

15日(日) 午前11時～午後5時 ※荒天中止

市内産の採れたての野菜、花などの販売を行うFarmer's Marketをはじめ、多彩な飲食店や雑貨店が出店し、クリスマスシーズンを盛り上げます。ストリートライブの演奏を聞きながら、食事を楽しめるテラス席もありますので、ぜひお越しください。

※各販売テントの品物が売り切れ次第、順次終了

美味しいフードやカフェ



可愛いデコレーションのドーナツも

フード・カフェ・雑貨などの販売

トリエ京王調布と連携し、12店舗の飲食店や雑貨店を出店します。フード・カフェをパラソル付きのテラス席で食べながら、とっておきの週末をお過ごしください。

新鮮! おいしいがいっぱい!



可愛い雑貨も

キラキラのキャンドル



テラス席で ゆっくり



音楽と一緒に

ストリートライブ



▲リョコモンスター

クリスマスシーンを彩る音楽の演奏などで会場をおしゃれに演出します。※雨天時、内容変更・中止の場合あり。

今回もシアタス調布の横で開催します



●調布市LINE公式アカウントで情報発信中

多くの方々に市政情報を届けるため、LINEでイベントに関する情報や防災・災害情報などを配信しています。

調布市と友だちになろう/右のQRコードを読み取るか、ホーム画面の検索バーで「調布市」と検索し、友だちに追加 図広報課 ☎042-481-7301

調布市 LINE公式 アカウント

