



市報

# ちようふ

## CONTENTS(主な内容)

うまい儲け話に注意!	2
年末年始のごみ収集日程	3
12・1月の休日診療当番医	14
令和7年調布市消防団出初式	16
二十歳のつどい	16

### 年末年始も

## 消費者トラブルにご用心!

年末年始は、家で過ごす時間やインターネットを利用する時間も長くなるほか、市役所など公的な機関が休みになります。その期間を狙って、悪質商法や詐欺などを行う事業者や犯罪者が、電話をかけたり訪問したりする危険が増えるため、特に注意が必要です。

ここで紹介するものに限らず、電話や訪問での契約をする際には十分注意しましょう!

市HPでは、消費者トラブルの事例などを紹介しています。



### 住宅の無料点検に注意!

リフォーム会社の点検を装い、住宅の屋根に登り、住民から見えない場所で損傷のない屋根を一部壊し、不要な工事をして修理費をだまし取る悪質なケースが発生しています!

ご近所を回っています。今回は**無料**で点検いたしますよ

あら、そう?じゃあお願い



①突然、自宅に事業者が訪問してきて、屋根の無料点検を勧められた

かなり傷んでいるので修理が必要です



あらー!? 大変だわ!

②点検後、工事が必要だと言われ、その場で高額な契約をさせられた

### 対策

### 突然訪問してきた事業者は要注意!

- 不要なものは、きっぱり断る! しつこい事業者には「110番に通報します」と断る!
- 個人情報話をさない!
- 自宅に招き入れずに、点検をさせない!

市では防犯対策の一つとしてステッカーを無料で配布(先着3万枚)しています。玄関先やインターホンに貼りましょう  
 ※自治会などの団体単位で希望の場合は要事前連絡  
 ※市職員などがステッカーを貼りに訪問することはありません  
 配布場所・図/総合防災安全課 ☎042-481-7547 (文化会館たづくり西館3階)



不審な電気・ガス・水回り等点検の訪問営業お断り! ※悪質業者は録音して110番通報します。

契約内容の相談をしたい時は

### 消費者ホットライン ☎188 (年末年始を除く)

調布市消費生活センター(市役所3階) ☎042-481-7034

電話相談/平日午前9時~正午・午後1時~3時30分

第2土曜日午前9時~正午

来所相談(予約制)/平日午前9時~正午・午後1時~3時

(祝日・年末年始を除く) (文化生涯学習課)

怪しいと思ったら迷わず110番



同時多発的混沌

手をつなぐ樹 456



毎年、常とは言い、年の瀬はあわただしい。ただ、その師走独特の雰囲気は、せいばかりでなく、今年は妙に心が落ちる。私にとっても、最大の要因は、危機感に満ちた流動的な社会情勢だ。それは、日本一国に留まらない国際的かつ同時多発的混沌であり、なにか地球規模の天下大乱の前触れを暗示するかのようないまどきな収束の兆しをウクライナや中東における戦乱はいまだ確たる収束の兆しを見せない。しかるに、多国間関係の調整にリーダーシップを発揮すべき欧米諸国はと言えば、いざしに政治状況が見えなくなる。米国の返り咲き大統領は、自国の権益に拘泥するあまり、貿易や環境問題で各国が営々と築き上げてきた国際協調の秩序を一気に破壊しかねない独善性を露にしている。また、欧州に目を転じれば、ドイツの連立政権が崩壊し、フランスでも内閣権総辞職した。

さらにアジアでも、フランス同様の少数与党の不安定さが、韓国において非常戒厳を招き、わが国においても国会における案件ごとの政党間合従連衡という危うさを露呈させている。

加えてロシア、中国の動向も注視せねばならず、新たな年に世界情勢が混乱を深める中で、さらに多くの人々が困窮する事態が発生しなければと願うばかりだ。

全市民のみならず、とりまして、明年が健やかで幸多き年になりますよう、心から祈念申し上げます。

調布市長

長友貴樹

# うまい儲け話に注意!

SNSやインターネットの掲示板などで、短時間で高収入が得られるなど甘い言葉を使った募集には注意が必要です。つい応募してしまうと、詐欺絡みのお金の受け子や出し子、強盗の実行犯など、犯罪組織の手先として利用される可能性があります。



インターネット広告やSNSなどで見かける「簡単に稼げる」「簡単な作業」などの勧誘に惹かれ申し込んだら...脅されることに



**注意!** 「簡単に稼げる」などの言葉は闇バイトの入口かも

## 対策 安易に個人情報を書き込まない!

- SNSなどで「簡単に稼げる」などの言葉を信じない!
- アルバイトを探すときは「高額」「即日現金」「高額即金」「簡単高収入」「リスクなし」「書類を受け取るだけ」「行動確認・現地調査」などの言葉を使った募集は、犯罪実行者募集である可能性が非常に高いので、注意してください。
- 応募時に匿名性の高いアプリのインストールを求められる場合や、運転免許証や顔写真などの個人情報の送信を求められるものは、闇バイトの可能性がります。

ヤバい!と思ったら迷わず110番



## 闇バイトに申し込んでしまったら警察にすぐ相談!

犯罪に加担させられる可能性に気づいた段階で、速やかに**110番通報**もしくはお近くの警察署、相談窓口(警視庁総合相談センター、ヤング・テレホン・コーナー、匿名通報ダイヤル)に相談してください。警察では、闇バイトに応募した人とその家族を保護するなどの対応をしています。

**調布警察署 ☎042-488-0110**

警視庁総合相談センター☎#9110 または☎03-3501-0110  
警視庁ヤング・テレホン・コーナー(警視庁少年相談係)☎03-3580-4970  
匿名通報ダイヤル☎0120-924-839

## 参加しませんか?

### 110番の日キャンペーン

- 日 1月10日(金)
- 時 ①午後3時~4時(受付:2時30分~) ②2時~
- 所 ①文化会館たづくり8階映像シアター ②市役所前庭
- 内 ①第1部:110番する前におさえてほしいこと  
第2部:特殊詐欺被害防止公演  
※参加者に防犯ブザーなど防犯グッズをプレゼント
- ②防犯ブース、パトカー展示、防犯ガチャガチャ
- 定 ①当日先着100人 ②無料
- 場 調布警察署地域課☎042-488-0110  
総合防災安全課☎042-481-7547  
交通対策課☎042-481-7454



J:COM (地デジ11ch) 「テレビ広報ちょうふ」

〈5日号〉 5日~19日 市政情報、ミニコーナーなど  
〈20日号〉 20日~翌月4日 市政情報、特集など

放送内容は調布市公式 YouTube でも配信中



Check



# 年末年始のごみ収集日程



※「調布市ごみリサイクルカレンダー」と同内容 ※  枠は通常の収集と異なる

日程	仙川町、入間町、若葉町 緑ヶ丘、国領町	西・東つつじヶ丘、菊野台 飛田給、上石原、富士見町 野水、西町	深大寺東・北・元・南町 布田、染地	調布ヶ丘、柴崎、多摩川 下石原、八雲台、佐須町 小島町
12月28日(土)	ペットボトル	燃やせるごみ	燃やせるごみ	ペットボトル
29日(日)	収集なし			
30日(月)	燃やせるごみ	ペットボトル	ペットボトル	燃やせるごみ
31日(火)～1月5日(日)	収集なし			
6日(月)	燃やせないごみ、有害ごみ	燃やせるごみ、ビン	燃やせるごみ、カン	容器包装プラスチック
7日(火)	燃やせるごみ、カン	燃やせないごみ、有害ごみ	容器包装プラスチック	燃やせるごみ、ビン
8日(水)	古紙・古布			
9日(木)	容器包装プラスチック	燃やせるごみ、カン	燃やせるごみ、ビン	燃やせないごみ、有害ごみ
10日(金)	燃やせるごみ、ビン	容器包装プラスチック	燃やせないごみ、有害ごみ	燃やせるごみ、カン

## 収集の申し込み先

内容	申し込み先	年末の受付終了日時	年始の受付開始日時
粗大ごみの収集・持ち込み ※1	粗大ごみ受付センター インターネット  ☎042-306-7731	27日(金)午後5時15分	6日(月)午前8時30分

※1 要事前申し込み。申し込みのない収集・持ち込みは不可

し尿のくみ取り※2	ごみ対策課 ☎042-306-8200	27日(金)午後5時15分	6日(月)午前8時30分
動物死体の収集※3		30日(月)午後5時15分	

※2 12月27日(金)のくみ取りは24日(火)までに、1月6日(月)のくみ取りは12月25日(火)までに申し込み

※3 ごみ対策課につながらないとき/市役所代表☎042-481-7111 (24時間受付)

## 問ごみ対策課

ごみの収集について：☎042-306-8200

ごみリサイクルカレンダーについて：☎042-306-8781



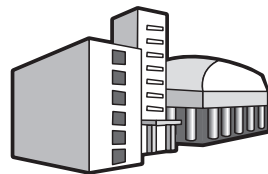
## 令和7年度版 調布市ごみリサイクルカレンダーを全戸配布

令和7年度版調布市ごみリサイクルカレンダーを1月上旬から全戸配布します。令和7年4月～令和8年3月のごみ収集日や排出方法などを記載しています。

令和7年3月までのごみ収集日は、引き続き、令和6年度版のごみリサイクルカレンダーをご利用ください。

## 令和6年度人事行政の運営などの状況

問人事課☎042-481-7355



問内容は、公文書資料室（市役所4階）、中央図書館のほか、市で閲覧可。

給与の状況は他団体を含めて令和7年4月頃に市で公表予定 ※令和6年4月1日時点

### ①平均年齢、平均給料月額と平均給与月額

区分	一般行政職			技能労務職		
	平均年齢	平均給料月額	平均給与月額	平均年齢	平均給料月額	平均給与月額
調布市	41.8歳	32万199円	43万1296円	54.6歳	32万6578円	39万9024円
東京都	42.5歳	31万8089円	45万8519円	50.5歳	28万6976円	38万8004円
国	42.4歳	32万2487円	-	51.2歳	28万6942円	-

※平均給料月額/令和6年4月1日時点における職種ごとの職員の基本給の平均

※平均給与月額/給料月額と諸手当の合計（期末・勤勉手当（ボーナス）は含まない）

### ②一般行政職の初任給

区分	調布市	東京都	国
大学卒	19万6200円	19万6200円	総合職 20万700円
			一般職 19万6200円
高校卒	16万100円	16万100円	16万6600円

### ③一般行政職の経験年数別・学歴別平均給料月額 ※高校卒は該当者なし

区分	経験年数10年	経験年数15年	経験年数20年
大学卒	26万5192円	31万811円	36万668円

### ④手当（再任用・任期付短時間勤務職員の支給額を含む）

期末・勤勉手当（令和5年度）※（ ）内は、再任用職員の支給割合。加算措置あり

区分	調布市		東京都		国	
	期末	勤勉	期末	勤勉	期末	勤勉
支給割合（月分）	2.40(1.35)	2.25(1.10)	2.40(1.35)	2.25(1.10)	2.45(1.375)	2.05(0.975)
平均支給額	172万5000円		190万7000円		-	

### 退職手当

区分	調布市		国	
	自己都合退職 月分	勸奨・定年退職 月分	自己都合退職 月分	勸奨・定年退職 月分
勤続20年	23.00	23.00	19.6695	24.586875
勤続25年	30.50	30.50	28.0395	33.27075
勤続35年	43.00	43.00	39.7575	47.709
最高限度額	43.00	43.00	47.709	47.709
令和5年度平均支給額	139万2000円	2180万1000円	-	-

### その他の主な手当

手当名	内容と支給単価
扶養手当	①扶養親族である子 9000円または1万3000円 ②子以外の扶養親族 6000円または3000円
地域手当	給料、扶養手当、給料の特別調整額の合計額の16%
住居手当	1万5000円※家賃が月額1万5000円未満の場合は家賃の額

### ⑤特別職の報酬など

区分	給料月額など	期末手当
給料	市長 103万5000円	(令和5年度支給割合) 4.65月分
	副市長 89万5000円	
	教育長 83万円	
議員報酬	議長 64万円	
	副議長 58万円	
	議員 55万円	



調布 FM83.8MHz 市政情報番組  
「調布市ほっとインフォメーション」

月～金曜日 午前9時15分～、午後1時30分～、4時～、9時～（各15分）/5時30分～（5分）土曜日 午後5時30分～（5分）日曜日 午後3時30分～（5分）※放送が休止・時間変更になる場合あり。インターネットでも聴取可。詳細は調布FM参照

# TOPICS トピックス

## 地球温暖化に関する意識調査にご協力を

対象者に調査票を送りました。調査票が届いた方は、1月10日(金)までに回答をお願いします。

調布市に住民登録をしている16歳以上の方から無作為に抽出した約3000人と市内事業者300事業者  
環境政策課 ☎042-481-7086

## 担当民生委員・児童委員の変更

民生委員・児童委員は、社会福祉に関する地域住民への情報提供や相談を受け、問題解決のお手伝いをしています。

次の地区にお住まいの方は、今後は、次の委員へご相談ください。

地区・氏名/仙川町2丁目1～13・塚本依子 ☎03-3300-6707  
(敬称略) 仙川町2丁目14以降・田中次郎 ☎090-5407-4579  
仙川町3丁目全域・中山のり子 ☎03-5315-6395  
福祉総務課 ☎042-481-7101

## 国民健康保険加入の皆さんへ

### マイナンバーカードと健康保険証の一体化

12月2日をもって健康保険証の交付を終了し、マイナ保険証(健康保険証の利用登録をしたマイナンバーカード)を基本とする仕組みに移行しました。現在お持ちの国民健康保険証は内容に変更がない限り、有効期限(最長令和7年9月30日)まで使用できますので、マイナ保険証の有無にかかわらず大切に保管してください。なお、有効期限が近づいたら、マイナ保険証をお持ちの方には資格情報のお知らせ、お持ちでない方には資格確認書を送付します。

詳細は市HP参照  
保険年金課 ☎050-1720-3706

## 審議会等の会議の傍聴

※車いすや手話通訳を希望する場合は要事前相談

### 第4回図書館協議会

日 1月16日(休)午後2時～(受付1時45分～)  
所 文化会館たづくり10階1002学習室  
定 当日先着5人  
調中央図書館 ☎042-441-6181

### 第3回地域福祉推進会議

日 1月23日(休)午後6時30分～8時  
所 文化会館たづくり10階1002学習室  
定 当日先着5人  
福祉総務課 ☎042-481-7101

### 第4回高齢者福祉推進協議会

日 1月30日(休)午後6時30分～8時30分(受付6時10分～)  
所 グリーンホール小ホール  
定 当日先着5人  
高齢者支援室 ☎042-481-7149

## (仮称) 調布駅前広場公衆トイレの整備

調布駅前広場の公衆トイレの新築工事をしています。整備に当たり、5つの整備方針(①公衆トイレとしての基本性能②調布駅前広場にふさわしいデザイン③環境にやさしい脱炭素型④非常時に利用可能なフェーズフリー対応の仕様⑤清潔さの持続性)を策定し、誰にでも使いやすいトイレを目指します。

令和7年春頃まで(予定)

詳細は市HP参照。既存の公衆トイレは工事中も利用可能



市HP



環境政策課 ☎042-481-7087

## パブリック・コメント

### ① 調布市文化芸術推進ビジョン(素案)

意見の提出(案の公開)期間/1月20日(月)まで  
意見の提出先・問い合わせ/〒182-8511市役所8階文化生涯学習課  
☎042-481-7139・F042-481-6881・E bunsin@city.chofu.lg.jp

### ② 調布市自殺対策計画(第2次)(素案)

意見の提出(案の公開)期間/1月17日(金)(必着)まで  
意見の提出先・問い合わせ/〒182-0026小島町2-33-1文化会館たづくり西館保健センター4階健康推進課 ☎042-441-6100  
F042-441-6101・E kenkou@city.chofu.lg.jp

### ③ 調布市避難行動要支援者避難支援プラン(総合計画)改定(素案)

意見の提出(案の公開)期間/12月20日(金)～1月21日(火)(必着)  
意見の提出先・問い合わせ/〒182-8511市役所3階福祉総務課  
☎042-481-7101・F042-481-7058・E fukusou@city.chofu.lg.jp

### ④ 第3期調布っ子すこやかプラン(案)

意見の提出(案の公開)期間/12月20日(金)～1月24日(金)(必着)  
意見の提出先・問い合わせ/〒182-8511市役所3階子ども政策課  
☎042-481-7106・F042-499-6101・E kodomo@city.chofu.lg.jp

### ①～④共に

案の公開場所/意見の提出先、公文書資料室(市役所4階)、神代出張所、文化会館たづくり11階みんなの広場、市民活動支援センター(市民プラザあくろす2階)、各図書館・公民館・地域福祉センター(染除く)、教育会館(1階)、市HP、Bのみ子ども家庭支援センターすこやか、青少年ステーションCAPS、Cのみ総合福祉センター、Dのみ認可保育園などの市内の子ども関連施設

意見の提出方法/直接(開庁・開館時間のみ)または郵送・FAX・Eメール、専用フォームに、住所、氏名、意見を明記し、期限までに各提出先に提出(各公共施設の意見提出箱にも提出可)

提出意見とその考え方の公表/A④2月頃B③3月頃に市HPなどでお知らせ

# 子育て教育

## 妊娠・出産



妊娠に関する相談(妊娠届・ゆりかご調布面接、もうすぐママパパ教室(いずれも予約制))

## 健診・子どもの健康相談

健診、子どもの健康相談、子育て教室・相談(こども歯科相談室、7か月から9か月児のもぐもぐ離乳食講座)など



市HP

詳細は市HPをご確認ください。  
問健康推進課☎042-441-6081

## 病児・病後児保育事業の冬季休業



電子申請

### ◎エンゼルケアルーム(医療機関併設型)

期12月28日(出)~1月5日(日) 問1月6日(月)の利用は当日午前8時15分以降電話で予約

所市HPエンゼルケアルーム(布田6-25-2)

☎042-480-6160

### ◎ポピンズルーム調布(保育所併設型)

期12月27日(金)~1月6日(月) 問1月7日(火)の利用は1月6日(月)午前10時以降電話で予約

所市HPポピンズルーム調布(西つつじヶ丘2-1-31)

☎03-5384-2181

### ◎事前に利用登録を

市HP電子申請で登録可。利用登録の有効期限は、その年度の終了日(3月31日)まで(単年度更新制)

問保育課☎042-481-7133

## 令和6年度薬物乱用防止ポスター・標語の入選作品決定

市内在学の中学生から応募があったポスター作品21点、標語作品472点から、東京都薬物乱用防止推進調布地区協議会の会長賞、佳作をそれぞれ選出しました。

ポスター部門参加校/市立調布

・第六中学校 入選者/会長賞

:内田絵梨さん 佳作:吉田安那さん、大久保歩里さん、高本万尋さん

標語部門参加校/市立調布

・第八中学校 入選者/会長賞

:「乱用は良薬までも毒にする 自分で守る 自分の未来」市川雷鷹さん

佳作:松山鈴さん、濱田愛さん、大島海さん、川口継人さん、佐々木連さん

問入選作品は1月7日(火)午前11時~15日(水)午後3時に



会長賞の作品

## 遊びに おいでよ!

認可保育園や幼稚園などが実施する

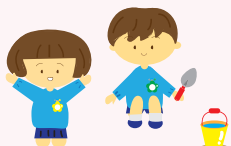
## 地域交流事業・園庭開放

各園の実施状況は市HPをチェック!



問就学前の子どもと保護者 期12月23日(月)以降の平日午前9時30分~午後4時に各保育園・幼稚園など

※車ででの来場不可



(保育課)

総合案内所前(市役所2階)に掲示、市HPに掲載  
問健康推進課☎042-441-6100

## 1月の休日ゆりかご調布面接

日時	場所	定員	申し込み締め切り
11日出午前	健康推進課	申し込み順7人	10日(金)正午
26日(日)午前・午後	すこやか	申し込み順5人	24日(金)正午

問妊娠・出産・子育てに関する相談や利用できるサービスなどの紹介、育児ギフトのプレゼント。同時に母子健康手帳を交付 期1月6日(月)午前9時から電話で健康推進課☎042-441-6081またはすこやか☎042-481-7733 問詳細は市HP参照 問健康推進課☎042-441-6081

## ことばを育てるふれあい遊び

期1月15日(水)午前11時~正午

所佐須児童館子育てひろば内

問未就学の子どもと保護者

問言語聴覚士による発達や関わり方の講義、保育士との親子遊び 問当日直接会場へ

期午前10時~正午に子育てひろばの利用可

問健康推進課☎042-441-6081

## 市立小学校連合図工展

期1月17日(金)~20日(月)

時午前9時~午後6時(最終日は1時30分まで)

所文化会館たづくり2階南北ギャラリー

問市立富士見台小学校・宮崎☎042-481-7640

(指導室)

## ほっとサロン・しゃいくはんず

詳細・申し込みフォーム



問パパの子育てサロン~絵本を楽しみながら、パパ達と子育てのことを話し合ってみませんか?~

期1月18日(出)午前10時~11時30分

問未就学児を育てる父親

濱齊藤正宏(ファザーリング・ジャパン)

問シングルマザーズcafe

先輩シングルママのファシリテーターとゆくりり話す場です。

期1月18日(出)午後1時30分~3時

問シングルで子どもを育てている女性

問親がまず知る性教育~乳幼児編~

乳幼児期に知っておきたい生命の大切さと性について考えます。

期1月22日(水)午後1時10分~2時30分

問プレパパ・プレママ・乳幼児の保護者・関係者

濱吉田敦子(助産師・整体師)

問A~C共に

所市民プラザあくろす3階A・B研修室3C研修室2

定申し込み順A・C10人B6人

費無料 期1歳~就学前(期12月23日(月)~1月9日(木))

問期12月23日(月)午前9時から申し込みフォームまたは電話で男女共同参画推進センター☎042-443-1213・

期danjyo@city.chofu.lg.jp

(多様性社会・男女共同参画推進課)

## ジュニア・シニアリーダー講習会 「What'sスタンプ」



市HP

期1月19日(日)午前9時30分~正午

所教育会館3階研修室 問ジュニアリーダー:中学生、シニアリーダー:高校生

問J大会に向けてどのような表現をするのかを自ら考え、仲間と意見を交換し、まとめていく方法を体験する

期各申し込み順30人 費無料 問市HP参照

問期令和6年度に初めて参加を希望する方は申込書(社会教育課(教育会館1階))で配布または市HPから印刷可)を、1月16日(水)(必着。当日の受け付け可)

までに直接または郵送・FAXで〒182-0026小島町2-36-1教育会館1階社会教育課☎042-481-7488  
期042-481-7739

## ふたご・みつごの交流会 すこやか234ひろばコラボ開催

期1月29日(水)午前10時30分~11時30分

所子ども家庭支援センターすこやか

問市内在住の生後2カ月以降の双子・三つ子と保護者(妊婦も含む) 問申し込み順5組程度

問問電話で健康推進課☎042-441-6081

子ども家庭支援センターすこやか 専用HPあり  
〒182-0022 国領町3-1-38 ココスクエア2階  
☎042-481-7733 (午前9時~午後5時)

## 令和7年度上半期(4~9月)

### トワイライトステイ事業利用会員登録の申請

就業などで保護者の帰宅が恒常的に遅い場合に、子どもを平日の午後5時~10時で預かります。

問市内在住の1歳6カ月~小学6年生 問各日16人

問申請書(すこやか窓口で配布、またはすこやかHPから印刷可)を1月15日(水)~2月17日(月)に直接すこやかへ

### ファミリー・サポート・センター事業説明会

子育てを手伝ってほしい方(依頼会員)と手伝える方(協力会員)を結ぶ事業です。

協力会員による保育園や学童クラブへの送迎などの援助に対して、1時間当たり700円(休日、早朝・夜間は900円)が依頼会員から支払われます。

期1月25日(出)午前10時~11時30分 問申し込み順30人

問当日登録する場合は会員登録する方の写真(縦3cm×横2.5cm)2枚 協力会員募集中/登録後、3日間の講習会(2月1日(出)・2日(日)・4日(火))への受講あり

問電話、Eメール(HP要確認)または直接すこやか

### 小児科医による健康相談

期1月8日(水)午前10時30分~11時30分

濱貫井清孝(すこやか協力医) 問申し込み順5人

問電話または直接すこやか 問治療行為は行いません

### サンデーコロパン

期1月26日(日)午前10時~11時30分(受付10時~10時15分) 問市内在住で令和6年1月1日~10月26日生まれの子どもと保護者 問30組程度(多数抽選)

問よだれ掛け(表面に大きく名前を明記)、母子健康手帳、バスタオル 期12月23日(月)午前9時~28日(出)午後5時に、Eメール(HP要確認)で申し込み

問ひろばのお医者さん「乳幼児の発育・発達について」~わが子の成長のとらえ方~

期1月29日(水)午前10時30分~11時30分

問乳幼児の保護者 濱貫井清孝(すこやか協力医)

問20組40人程度 期12月23日(月)午前9時からEメール(HP要確認)で申し込み

### エンゼル大学

「0歳からのぐっすりねんねのコツ講座」

期1月31日(金)午前10時~11時

問市内在住の生後3カ月以上の0歳児の保護者

濱ロブソン 夕陽(IPHI乳幼児睡眠コンサルタント)

問20組程度(多数抽選)

期1歳6カ月以上(問7人程度(多数抽選))

期12月23日(月)午前9時~28日(出)午後5時に、Eメールで申し込み



## 精神障害者家族会の情報交換・相談会

期12月28日(出)、1月11日(出)・25日(出) 期午後1時30分~3時30分 所こころの健康支援センター

問当日直接会場へ

問問精神障害者家族会かささぎ会・今井

☎090-8504-3797

(障害福祉課)

### 臨床心理士による高齢者こころの相談室

日 1月15日(水)午後 福文化会館たづくり3階305会議室 関認知症の方を介護している市民 関北村世都(臨床心理士) 関申し込み順2人 関無料 関電話で高齢者支援室☎042-481-7150

### 調布ゆうあい福祉公社相談事業

#### A 内科医師による個別相談

日 1月16日(木)午後1時30分～3時

#### B 弁護士による法律相談

日 1月17日(金)午前10時30分～正午

#### C 精神科医師による個別相談

日 1月28日(水)午前10時30分～正午

A～C共に各申し込み順2人(1人40分) 関無料 関申請前日までに電話で(公財)調布ゆうあい福祉公社☎042-481-7711

### 認知症サポーター養成講座

日 1月17日(金)午後2時～3時30分 福文化会館たづくり8階映像シアター 関市内在住・在勤・在学の方 関申し込み順50人 関無料

他受講者に「認知症サポーターカード」を進呈 関(公財)調布ゆうあい福祉公社☎042-481-7711

### 簡単! 10の筋力トレーニング講座

日 1月24日(金)午前10時～11時30分 福文化会館たづくり12階大会議場 関65歳以上の市民で要介護・要支援の認定を受けていない方。医師から運動制限を受けている方は医師に相談後受講 関ハビリ専門職 関申し込み順50人 関12月23日(月)から電話で高齢者支援室☎042-481-7150または申し込みフォームから申し込み

### 障害児・者の家族や関係者を対象にした講習会

日 1月24日(金)午後1時～3時 福市民プラザあくろす3階ホール 関障害児・者の家族や関わっている方々が、当事者の人間関係や性に関する支援についての講習会 関山本良典(東京都心身障害者福祉センター) 関申し込み順50人 関(福)調布市社会福祉事業団ちょうふだぞう☎042-487-4655・☎042-487-7899 (障害福祉課)

### 冬の特別講習会「視覚に障がいのある方のためのスマホ講習会～画像認識アプリを使ってみよう! & お悩み相談会～」

日 2月3日(月)午後1時30分～3時30分 福総合福祉センター4階 関市内在住の視覚に障がいのある方 関5人(多数抽選。初回優先) 関無料 関お持ちのスマートフォン 関12月23日(月)～1月28日(水)に直接または電話・Eメールでドルチェ☎042-490-6675 関dolce@ccsw.or.jp (社会福祉協議会)

### からだと歩行補助具の相談室

杖や歩行器などの福祉用具の上手な活用法をリハビリの専門職がアドバイスします。 日 2月6日(水)午後※詳細な時間は申込時に決定 福文化会館たづくり3階301・302会議室 関65歳以上の市民(要介護認定者を除く) 関申し込み順2人 関無料 関12月23日(月)から電話で高齢者支援室☎042-481-7150

### 認知症に関する医師個別相談

日 2月12日(水)午後 福文化会館たづくり3階305会議室 関認知症と思われる症状があるものの、まだ医療にかかっていない方(本人も可) ※診断は行いません 関岩戸清香(精神科医師) 関申し込み順2人 関無料 関現在服用している薬の内容が分かるもの 関電話で高齢者支援室☎042-481-7150

### ケアラー(介護者) サポーター養成講座 ～介護で孤立しない地域を作ろう～

日 ①2月12日(水)②19日(水)③26日(水) 関午前10時～正午 福文化会館たづくり10階1002学習室 関①介護に向き合う家族を地域で支えるためのコツ～認知症ケアを理解し、実践に活かそう②信頼を基に支えあいの関係を築く③調布市内のケアラー団体を知ろう～団体の紹介と交流会～ 関涌井智子(東京都健康長寿医療センター研究所研究員) 関各回申し込み順25人 関無料 関電話で(公財)調布ゆうあい福祉公社☎042-481-7711、または申し込みフォームから申し込み

### 65歳からの健康づくり健診

日 2月26日(水)午後※時間は申し込み後、個別に連絡 福文化会館たづくり12階大会議場 関市内在住の65歳以上で要介護・要支援・総合事業対象者認定を受けておらず、医師から運動制限の指示がない方 関生活習慣に関する18項目の問診と体力測定 関申し込み順60人 関無料 関12月23日(月)から電話で高齢者支援室☎042-481-7150、または専用フォームから申し込み

## 暮らしの情報

### 税金・保険・年金

#### 認定長期優良住宅に対する固定資産税(家屋)の減額

長期優良住宅の認定を受け、令和8年3月31日までに住宅を新築した場合、申請により当該家屋の固定資産税が減額されます(一定要件あり)。 締め切り/新築した翌年の1月末まで(必着) 関長期優良住宅認定通知書の写しと申告書(資産税課(市役所3階)で配布または市☎から印刷可)を〒182-8511市役所資産税課☎042-481-7208・9に郵送または持参

#### マイナンバーカードを利用したコンビニ交付サービス停止

◎市役所1階のマルチコピー機のみ利用不可 日 12月21日(出)・28日(出)、1月4日(出)・5日(出) 関全国のコンビニエンスストアのマルチコピー機は通常通り使用可 ◎全国のコンビニエンスストアのマルチコピー機も含めて終日使用不可 日 12月29日(日)～1月3日(金)・15日(水)・16日(木)・23日(日) 関市民課☎042-481-7041～3

#### 償却資産の申告期限は1月31日(金)

関令和7年1月1日時点で、市内に耐用年数が1年以上の事業用償却資産を所有している個人・法人 ◎申告の対象となる事業用償却資産の例 構築物/舗装路面、門・塀などの外構工事など 機械と装置/各種製造設備などの機械と装置など 船舶/ボートなど 航空機/飛行機、ヘリコプターな

ど 車両と運搬具/大型特殊自動車、フォークリフトなど(自動車税、軽自動車税の対象となるものは除く) 工具・器具と備品/事務用機器、医療機器など 関詳細は市☎参照。事業用償却資産の課税標準額の合計額が150万円未満の事業者は課税されませんが、申告が必要。電子申告(eLTAX)の利用可 関内容/資産税課☎042-481-7207 電子申告/地方税共同機構(エルタックスヘルプデスク)☎0570-081459(つながらない場合は☎03-6745-0720)

#### 税理士による無料申告相談(要事前申し込み)

日 2月5日(水)・6日(木) 関午前10時～午後4時(申込時間の15分前に来場を) 福文化会館たづくり12階大会議場 関市内在住の年金受給者、給与所得者など※土地、建物、株式などの譲渡所得、初めて住宅ローン控除を受ける方は対象外 関前年の申告書の控え、利用者識別番号(ID、パスワード) 関1月10日(金)午前9時から申し込みフォームから申し込み 関申告書などの提出のみの場合は、東京国税局業務センター武蔵府中分室(府中市本町4-2)へ郵送または武蔵府中税務署に直接持参 関武蔵府中税務署☎042-362-4711 (市民税課)

## ごみ リサイクル

### 災害ごみの受け入れ

東京都の依頼を受け、能登半島地震で被災した石川県珠洲市・輪島市を支援するため、ふじみ衛生組合(深大寺東町7-50-30)で災害ごみを受け入れます。 日 1月16日(水)～3月31日(月) 種類/可燃ごみ(木くずなど) 搬入量/約100トン(予定) 関ふじみ衛生組合☎042-482-5497

## 住まい・街づくり・環境

#### 北部地域デマンド型交通実証実験の運行期間延長と乗降ポイントの閉鎖

深大寺北町・深大寺東町とその周辺で運行しているデマンド型交通の運行期間を延長します。 運行期間/令和8年3月31日(水)まで延長 予約方法/電話またはアプリによる事前予約 関エイブルパーキング深大寺北町7丁目、1月15日(水)で乗降ポイントを閉鎖 関交通対策課☎042-481-7454

#### 地区計画の変更に関する案の縦覧

◎多摩川住宅地区地区計画(調布市域) 都市計画の案/調布都市計画地区計画多摩川住宅地区地区計画の変更 告示日/1月6日(月) 縦覧・意見書提出期間/1月6日(月)～20日(月)(平日午前8時30分～午後5時) 縦覧場所・意見書提出先/調布市都市整備部まちづくり推進課(市役所7階)、狛江市都市建設部まちづくり推進課(市役所5階)と狛江市☎ 関調布市都市整備部まちづくり推進課☎042-481-7444・☎042-481-6800・☎keikaku@city.chofu.lg.jp 狛江市都市建設部まちづくり推進課☎03-3430-1309 ◎緑ヶ丘二丁目地区地区計画 都市計画の案/調布都市計画地区計画緑ヶ丘二丁目地区地区計画の変更 告示日/1月6日(月) 縦覧・意見書の提出期間/1月6日(月)～20日(月)(平日午前8時30分～午後5時) 縦覧場所・意見書提出先/まちづくり推進課(市役所7階) 関市民と都市計画の案に係る利害関係人は、1月20日(月)までに都市計画の案について意見書の提出可 関まちづくり推進課☎042-481-7453・☎keikaku@city.chofu.lg.jp

住まいの相談窓口



申し込み  
フォーム

Table with 3 columns: 内容 (Content), 日程 (Schedule), 締め切り日 (Deadline). Rows include 木造住宅耐震化, 住宅リフォーム, 分譲マンション管理, 住まいの終活 (空き家).

午後1時30分～、2時30分～、3時30分～  
各回申し込み順3人  
無料  
申請書申し込みフォームから申し込み、または電話・Eメールで住宅課(市役所7階) ☎042-481-7545  
Eメール: jyutaku@city.chofu.lg.jp

東京外かく環状道路のオープンハウス



東京外環プロジェクト  
HP

①オープンハウス:  
1月17日(金)午後6時～8時  
18日(土)午前10時～正午、午後2時～4時  
②事業者との意見交換の場: 17日(金)午後7時～8時  
①三鷹市北野3丁目日常設会場  
②三鷹市北野地区公会堂  
①当日直接会場へ  
②要事前登録※詳細は東京外環プロジェクト参照  
国土交通省 東京外かく環状国道事務所  
☎0120-34-1491 (まちづくり推進課)

深大寺元町特別緑地保全地区の保管理計画策定に向けたオープンハウス(第2回)

1月25日(土)午前9時30分～午後4時30分  
28日(火)午後5時30分～8時30分  
市立深大寺小学校体育館  
車での来場不可  
緑と公園課 ☎042-481-7083

健康

乳がん検診(マンモグラフィ)



市HP

市内検診機関

Table with 3 columns: 実施場所 (Implementation Location), 検診日 (Screening Date), 申し込み先 (Application Location). Lists 4 screening locations: 調布病院, 飯野病院, 調布東山病院, 東山ドック・健診クリニック.

※1月12日(日)までの申し込みは2～3月、13日(祝)以降の申し込みは3～4月の受診。検診日は祝日を除く  
昭和60年3月31日以前に生まれた女性  
費1500円(検査時持参)※生活保護受給世帯または中国残留邦人等支援給付世帯は受給証明書の提示で免除受診できない方/  
①令和5年4月以降の市の乳がん検診受診者②乳房の疾患や手術で治療中または経過観察中③妊娠中(可能性あり含む)④授乳中、または授乳を終えて半年以内⑤V-Pシャント、または体内(胸部)にCVポートや心臓ペースメーカーなどの医療機器が入っている⑥乳房内に人工物がある⑦胸部外傷で治療中  
☎電話またはFAX(①③④のみ)で住所、氏名、生年月日、年齢、電話番号、検診希望日(FAXの場合のみ第3希望まで)を各医療機関へ  
健康推進課 ☎042-441-6100

1～3月生まれの方に健(検)診の個別通知を発送済み。2月末までに受診を

受診期間の最終月は予約が混み合うので、お早めにご予約ください。

Table with 3 columns: 生まれ月 (Birth Month), 受診期間 (Appointment Period), 個別通知発送時期 (Individual Notification Dispatch Time). Rows for 10・11・12月 and 1・2・3月.

【通知する健(検)診】※年齢は今年度末時点

Table with 3 columns: 対象者 (Target Audience), 健(検)診 (Health/Exam), 問い合わせ (Inquiry). Rows for 後期高齢者医療制度に加入している方, 調布市国民健康保険に加入している方, 35・40・45・50・55・60歳以上の方.

※転入・新規加入した方は、受診券の申し込みが必要

がん相談サポート事業の12・1月の開設日



がん相談サポート事業HP

12月21日(土)・24日(火)・28日(土)、1月4日(土)・7日(火)・11日(土)・14日(火)・18日(土)・21日(火)・25日(土)・28日(火)  
午前9時～午後6時  
がんの疑いがある・がんに罹患した市民と家族など  
無料 ☎電話 ☎0120-785-570 またはがん相談サポート事業からEメール  
サービス利用には市民専用の利用資格コード(275B)が必要。紹介するサービスは一部有料  
健康推進課 ☎042-441-6100

食事なんでも相談室(栄養相談)

1月8日(火)・31日(金)  
①午後1時15分～1時45分②2時～2時30分  
③2時45分～3時15分  
文化会館たづくり西館保健センター1階  
各回申し込み順2人  
他医療機関で治療中の方は要問い合わせ  
☎電話で健康推進課 ☎042-441-6100

スポーツ

調和小プール 1月の休館日とサービスプログラム

◎休館日  
1日(祝)～3日(金)・14日(火)・27日(月)  
詳細は市HPで要確認  
◎1～3月のサービスプログラム  
①水中運動教室  
1月15日～3月5日の毎週水曜日  
午後6時～7時  
②小学生初心初級水泳教室(全8回)  
1月16日～3月6日の毎週木曜日  
午後4時～5時  
③成人中級水泳教室④成人初心初級水泳教室  
⑤小学生中級水泳教室(全8回)  
1月17日～3月7日の毎週金曜日  
③午前10時～11時④11時～正午⑤午後4時～5時30分  
①～⑤共に  
①③④各市内在住・在学・在勤の15歳以上(中学生を除く)②⑤市内在住・在学の小学生  
①③④各日当日先着22人②⑤22人(多数抽選)  
費1回①③④400円②⑤150円(当日持参。準備の時間を含め、2時間30分の施設使用料をお支払いください)

④⑤1月4日(土)までに直接調和小プール受付※抽選結果は1月5日(日)に同プール受付に掲示  
調和小プール受付 ☎042-485-5631  
(スポーツ振興課)

スポーツ協会

☎042-481-6221 専用あり  
〒182-0011 深大寺北町2-1-65 総合体育館内

●西調布体育館水曜卓球教室(全6回)

1月22日～2月26日の毎週水曜日  
午前9時30分～11時30分  
市内在住・在勤・在学の15歳以上(中学生を除く)  
30人(多数抽選)  
費3000円  
往復はがきに教室名、住所、氏名、年齢、電話番号を明記し、1月10日(金)(必着)までに〒182-0016 佐須町5-19-5 内野ひとみ  
返信はがき発送予定日/1月11日(土)

●第2回女子ダブルス初中級練習会(全4回)

2月4日～25日の毎週火曜日(予備日3月4日・11日・18日) 午後2時～3時55分  
市民多摩川テニスコート  
市内在住・在勤の18歳～おおむね70歳の女性。ダブルスゲームが進められる方 10人(多数抽選)  
費6500円(事前振込) 往復はがきに住所、氏名、年齢、性別、電話番号(ペア申込者は2人分記載)を明記し、1月10日(金)(必着)までに〒182-0011 深大寺北町2-1-65 スポーツ協会テニス教室 担当、または申し込みフォームから申し込み ペアを替えての重複や個人申し込みとペア申し込みの重複は無効  
抽選結果発表日/1月17日(金)～



申し込み  
フォーム

■総合体育館のプログラム

【1月の休館日】  
休館日/1月1日(祝)～3日(金)・20日(月)  
【1月の当日申込プログラム】  
①バドミントンスクール  
毎週火曜日(7日を除く)  
午前9時45分～11時45分  
②バレーボールスクール  
1月22日(火)・29日(火) 午前9時30分～11時45分  
③ビギナーズエアロ  
毎週火曜日 午後1時45分～2時45分  
④転倒予防のための体操  
毎週木曜日(2日を除く)  
午後0時15分～1時30分  
⑤ファットバーニングエアロビクス  
毎週金曜日(3日を除く) 午後7時～8時  
⑥フィットボクシング60  
毎週土曜日 午前9時20分～10時20分  
⑦エンジョイアクア  
毎週火・金曜日(3日を除く)  
午後2時30分～3時30分  
⑧水中ウォーキング  
毎週月・水・木曜日(1日・2日・3日・13日・20日を除く) 午前9時20分～9時50分  
⑨水中運動  
毎週水曜日(1日を除く) 午後2時～3時  
⑩ヌードルトレーニング  
毎週金曜日(3日を除く)  
午前9時10分～9時55分  
⑪スイム練習会  
1月6日(月)・27日(月) 午後7時～8時  
⑫中上級スイミングスクール  
毎週水曜日(1日を除く) 午後7時～8時30分  
⑬サンデースイミングスクール  
毎週日曜日(5日を除く) 午前10時～正午  
①～⑬共に  
市内在住・在勤・在学の15歳以上(中学生を除く)  
当日直接会場へ  
定員・費用など詳細はスポーツ協会参照

●家屋の取り壊しなどを行った方へ 家屋の取り壊しや用途の変更(店舗だったものを居宅として使用するなど)を行った場合は、固定資産税の金額などが変更となるためご連絡ください。なお、取り壊した年内に滅失登記をした場合は連絡不要です。  
資産課 ☎042-481-7208・9



### 採用情報

※履歴書などの提出が必要です。  
詳細は市HP参照



市HP

#### 令和7年度会計年度任用職員

##### ④学校給食調理専門員

業務内容/市立小・中学校の学校給食調理業務  
時給/1320円  
園教育総務課 ☎042-481-7144

##### ⑤学校給食調理補助員(応援職員)

業務内容/市立小・中学校の学校給食調理補助  
時給/1170円  
園学務課 ☎042-481-7476

##### ⑥学校司書

業務内容/市立小・中学校の図書館資料の収集や分類  
時給/1250円  
園学務課 ☎042-481-7476

##### ⑦少人数指導講師

業務内容/市立小学校低学年等算数少人数指導など  
時給/1650円

##### ⑧スクールサポーター

業務内容/市立小・中学校の通常学級における特別な  
支援を要する児童・生徒への指導補助や個別的学習指  
導 時給/1450円

##### ⑨調布市スクールカウンセラー

業務内容/児童・生徒の不登校、いじめ、問題行動な  
どの改善業務  
時給/2050円

##### ⑩～⑫共に

園指導室 ☎042-481-7480

##### ⑬部活動指導員

業務内容/実技指導、安全に関する知識と技能の指導、  
大会などの引率など  
時給/1650円

園指導室 ☎042-481-7482

##### ⑭特別支援学級支援員

業務内容/市立小・中学校の特別支援学級の運営補助  
時給/1650円

##### ⑮教育相談心理職専門員

業務内容/来所・電話相談、就学・転学と通級指導学  
級入退級相談、不登校児童・生徒支援など  
時給/2050円

##### ⑯教育相談教育職専門員

業務内容/電話相談、就学・転学と通級指導学級入  
退級相談など  
時給/1850円

##### ⑰教育支援コーディネーター

業務内容/学校生活に係る教育全般の相談、特別な支  
援を要する児童・生徒の指導、不登校児童・生徒支援  
など  
時給/1850円

##### ⑱スクールソーシャルワーカー

業務内容/問題を抱える児童・生徒が置かれた環境へ  
の働きかけ、関係機関とのネットワークの構築と連携・  
調整、学校内のチーム体制の構築・支援、保護者・教  
職員などへの支援・相談・情報提供など  
時給/2050円

##### ⑲～⑳共に

園指導室 ☎042-481-7585

##### ㉑青少年交流館専門員

業務内容/来館児童・生徒の活動のサポートなど  
時給/1350円

園社会教育課 ☎042-481-7490

##### ㉒～㉓共に

任用期間/4月1日(火)～令和8年3月31日(火)

園期末・勤勉手当あり。申し込み方法などの詳細は市  
HP参照または問い合わせ

#### (福) 調布市社会福祉事業団職員

##### ●福祉職(正規職員)

資格など/採用日時点で60歳未満で普通自動車運転免  
許を有する、または取得の意思がある方  
採用日/4月1日(火)

園履歴書と資格を証する書類の写しを、1月17日(金)  
(必着)までに〒182-0032西町290-4 調布市社会福  
祉事業団本部事務局 ☎042-481-7493へ郵送・持参(平  
日午前9時30分～午後4時30分)または法人本部 ☎から  
申し込み (障害福祉課)

##### (一財) 調布市武者小路実篤記念館 嘱託職員



武者小路実篤記念館HP

職種/事務 業務内容/総務(庶務・経理・受付業務  
・電話対応ほか)

勤務形態/月20日(土・日曜日、祝日の勤務あり。シ  
フト制) 午前8時45分～午後5時30分  
資格など/59歳以下でパソコンの基本操作ができ、大  
学卒業または同等の経歴が認められる方

報酬/月額23万7150円

雇用期間/4月1日(火)～令和8年3月31日(火)(更新の  
場合あり。更新上限4回まで)

採用日/4月1日(火)

園詳細は武者小路実篤記念館HP参照

園履歴書と作文(志望動機)を1月21日(火)(必着)  
までに郵送で〒182-0003若葉町1-8-30(一財)  
調布市武者小路実篤記念館 ☎03-3326-0648

#### 放課後等デイサービス事業所 契約職員

業務内容/障害児の放課後活動(音楽・運動・アート  
など)の支援

勤務形態/月～金曜日、第1土曜日のうち2～5日  
午前9時～午後6時、または午後1時～6時(応相談)  
時給/1315円(研修期間3カ月間は1313円)

園電話でポコポコ・ホッピング富士見町(富士見  
町2-17-17) ☎042-486-5922 (障害福祉課)

#### 子ども発達センター通園事業 臨時職員

職種/福祉職

業務内容/3～5歳の児童を対象に、子どもの特性に  
合わせた療育を実施 勤務形態/週3～5日 午前9  
時15分～午後4時、午前8時30分～午後4時15分

資格など/保育士・児童指導員任用資格

時給/1260円※特殊業務手当加算含む

雇用期間/1年※更新の可能性あり

園履歴書と資格を証する書類の写しを、〒182-0032  
西町290-49調布市子ども発達センター通園事業  
☎042-486-3155へ事前連絡のうえ持参または郵送



### 仕事・創業

#### 無料でできる 職業適性検査

ちょうふ若者  
サポート  
ステーションHP



自分の「興味のあること」「自信があること」など  
を知り、自己理解を深める手助けをします。

園1月7日(火)・27日(月) 園午前10時～正午

園15～49歳で就労(アルバイト含む)・就学していな  
い方 園8人

園ちょうふ若者サポートステーション ☎または、電話  
で初回相談を予約

園ちょうふ若者サポートステーション

☎042-444-7975

(産業振興課)

#### シルバー人材センター入会説明会



シルバー人材センターHP

園1月9日(木)午前9時30分～(事前要予約) 園市内  
在住の60歳以上 園1000円(入会する方のみ) 園筆

記用具、身分証明書 園オンラインでの入会説明もあり  
園申前日までに電話で(公社)調布市シルバー人材  
センター(小島町3-87-4) ☎042-487-9375

#### 子育てしながら働きたい方のための パソコン講習



ハローワーク府中HP

園1月21日(火)～24日(金)

園午前10時15分～午後4時(初日は午後1時15分から)  
園市民プラザあくろす3階研修室3

園①ハローワーク府中マザーズコーナー登録者で、3  
カ月以内の就職を目指している方(申し込み当日の登  
録不可)②全日程に参加でき、講習修了後2週間以内  
のフォローアップ相談にも参加できる方

園Word・Excelの基礎、応募書類の作成方法など

園申し込み順10人 園無料 園1歳～就学前(園申し  
込み順5人) 園筆記用具、雇用保険受給中の方は受  
給資格者証 園詳細はハローワーク府中HP参照

園12月23日(月)午前9時から直接ハローワーク府中マ  
ザーズコーナー(コクティール2階) ☎042-480-8161  
(電話・FAX・代理申し込み不可) (産業振興課)

#### 産業労働支援センター 専用HPあり

〒182-0022国領町2-5-15市民プラザあくろす  
3階 ☎042-443-1217・FAX ☎042-443-1218

E industry@chofu-across.jp

#### ①創業経営相談会

園①1月8日(水)②15日(火)③22日(水)④29日(水)

園①～③午後4時～8時④午前9時～午後1時

相談時間/1人50分

#### ②融資相談会

園1月9日(木)午前10時～午後4時(正午～1時を除く)  
相談時間/1人50分

#### ③事業者向け労務相談会

園①1月9日(木)②16日(水)③21日(火)④29日(水) 園①～③  
午前9時～午後4時(正午～1時を除く)④正午～午  
後8時(1時～2時を除く) 相談時間/1人50分

#### ④事業者向け税務相談会

園1月14日(火)午前9時～午後4時

相談時間/1人50分

#### ⑤女性起業相談会

園1月15日(水)午前10時～午後4時(正午～1時を除く)  
相談時間/1人50分

#### ⑥女性のための起業セミナー

起業を考えたきっかけや思いなど、先輩経営者が自  
身の体験を語ります。

園1月15日(水)午後3時～5時 園森林育代 園1歳～  
就学前(園申し込み順6人 園1月8日(水)まで)

#### ⑦事業承継個別相談会

園1月23日(木) 園午後1時30分～、3時～

園中小・小規模企業の経営者・後継者  
園直近3期分の決算書・確定申告書、会社概要※持参  
可能な場合のみ 締め切り/1月16日(水)

園「知って得する」簿記知識なしでも1日で経営分析が  
できる」セミナー

園1月25日(土)午前10時～午後5時(受付9時45分～)  
園創業者、事業者 園身につけておくべき会計・財務  
のポイント、経営分析 園電卓

#### ⑧～⑩共に

園申し込み順A4人B5人C6人F30人G2人H  
10人 園Hのみ500円。ほかは無料

園園産業労働支援センター ☎または電話、FAX、E  
メールで申し込み



### ボランティア

#### 高齢・障害者生活支援 有償ボランティア募集説明会



専用  
フォーム

園1月16日(木)午前10時～11時30分

園参加できない場合は個別に対応可

園園専用フォームまたは電話で(公財)調布ゆうあ  
い福祉公社 ☎042-481-7711

●市税の納付は口座振替を～申し込みは郵送も可能～【口座振替対象税目/納期限・申込期限】固定資産税・都市計画税 第4期、国民健康保険税 第8期、個人市・都民税・森林環境税(普  
通徴収)随時期(2月28日(金)振替)/1月20日(月)(必着) 園依頼書(市内の取扱金融機関に備え付け。郵送希望は要連絡)で申し込み※キャッシュカード(来庁者本人名義)と本人確認書類を  
市役所に持参し手続き可 園個人市・都民税・森林環境税の年金特別徴収(公的年金からの天引分)は、口座振替での納付は不可 園納税課(市役所3階) ☎042-481-7214～20



## 募集

### 環境保全審議会市民委員



市HP

任期／4月1日～令和9年3月31日（2年間）

市内に引き続き3カ月以上在住し、応募期間終了日現在18歳以上で、任期満了まで継続して審議会に出席できる方（年3回程度、原則平日の日中2時間程度開催。市議会議員、市職員、ほかの行政機関の職員は応募不可）

定数若干名 委員報酬／1回9400円（交通費含む）

一次選考結果は応募者全員へ通知。応募書類は返却不可。二次選考（個別面接）は2月上～中旬の平日を予定

募集案内（環境政策課（市役所8階）で配布または市HPから印刷可）に添付の申込書に住所、氏名、生年月日、性別、電話番号、職業（学生は学校名・学部・学年）、環境に関する活動実績がある方はその内容と、小論文（テーマ「ゼロカーボンシティを実現するために、私が考える市と市民が協働で実践する取組」800～1200字）を1月10日（金）（必着）までに直接または郵送、Eメールで〒182-8511市役所環境政策課

☎042-481-7086・✉kankyou@city.chofu.lg.jp

### 明るい選挙啓発書道展の作品



市HP

資格／市内在住・在学の小学生

内容／明るい選挙を啓発するもの（自作のもの）1点

規格／市販の画仙紙半切（350ミリ×1360ミリ）またはそれに準ずる大きさの用紙に、墨または墨汁を使用  
応募作品は返却不可。応募者には参加賞、入選者には賞状・記念品あり。詳細は市HP参照

開催 1月6日（月）～14日（火）に〒182-8511市役所6階選挙管理委員会事務局 ☎042-481-7381へ持参または郵送（必着）



## その他のお知らせ

### 京王閣競輪開催日（12・1月）

（◎本場屋開催。無印は場外のみ）

開催日 12月30日（月）、1月1日（祝）・2日（木）・3日（金）・10日（金）・11日（土）・12日（日）・13日（祝）・◎27日（月）・◎28日（火）・◎29日（水）

開催場 東京都十一市競輪事業組合 ☎042-489-1311

（財政課）

### 八ヶ岳少年自然の家

#### 1月1日（祝）から新規予約受付

区分	新規予約受け付け分
市内青少年団体（おおむね20歳未満の者で構成する10人以上の団体）	令和7年7月利用分
市内個人（市内在住・在勤・在学） ※青少年団体以外の団体を含む	令和7年4月利用分

※連泊時は1泊目の属する月が基準

電話またはFAXで八ヶ岳少年自然の家（山梨県北杜市高根町清里3545-1） ☎0551-48-2014（平日午前9時～午後5時）・☎0551-48-4358※個人利用のみ八ヶ岳少年自然の家HPから申し込み可（社会教育課）

### 1月相談実施日

#### A 女性のための相談実施日

◎女性の生きかた相談

面接相談（予約制）／

開催日 1月6日（月）午後4時～7時50分、9日（木）

・10日（金）・16日（木）・23日（木）・24日（金）・30日（木）

午後10時～午後3時50分



専用フォーム

電話相談／専用電話 ☎042-443-1233

開催日 1月9日（木）・16日（木）午前10時～午後3時30分（正午～1時は除く）※予約不要

#### ◎女性のための法律相談

開催日 1月14日（火）・21日（火）午前10時～午後0時15分、28日（火）午後4時10分～7時

#### ◎働く女性の人生相談

開催日 1月8日（水）午後4時～7時50分

#### ◎女性のための仕事&生活サポート相談

開催日 1月17日（金）午前10時～午後3時50分

#### ◎女性のヘルスケア相談

開催日 1月22日（水）午後2時40分～4時5分

相談日時に変更の場合あり

#### B 男性のための相談実施日

職場や家庭のこと、パートナーのことなどの相談に男性相談員が応じます。

開催日 1月15日（水）

午後6時～6時50分、7時～7時50分、8時～8時50分

対象 男性（原則市民）

#### C 多様な性に関する相談実施日

性別に違和感があるなど性的指向や性自認の悩みに関する相談に専門相談員が応じます。

開催日 1月18日（土）

午後1時～1時50分、2時～2時50分、3時～3時50分

その他 家族などからの相談も可

#### A～C 共に

所 市民プラザあくろす3階男女共同参画推進センター  
定員 各回申し込み順1人

予約は相談実施日の前日午後5時まで。ほかの予約がなければ当日相談可（当日は要電話連絡。◎正午から可）

費用 無料

申し込み専用フォームから申し込み、または電話で多様性社会・男女共同参画推進課 ☎042-443-1213



専用フォーム



専用フォーム

### 深大寺地域福祉センター

#### 改修工事のための利用制限と臨時休館

工事期間 1月14日（火）～11月30日（日）

休館期間 4月1日（火）から6カ月（予定）※住民票等証明書発行窓口も休止

休館期間以外も工事期間中は一部利用制限をする場合あり

地域福祉センターの利用：

協働推進課 ☎042-481-7122

住民票等証明書発行窓口：市民課 ☎042-481-7041

### 仙川ふれあいの家 せんがわ劇場の空調設備工事のための臨時休館

開催日 3月3日（月）～24日（月）

協働推進課 ☎042-481-7122



## 催し

### レゴ®ブロックでクリスマスタウンを作ろう！

開催日 12月21日（土）午前11時～午後5時※最終受付は4時30分

所 プランチャ調布

対象 4歳以上※小学生未満の子どもは保護者同伴

費用 無料 当日直接会場へ

開催場 エデュソル ☎029-846-0507

（企画経営課）



### 京王Jr.ウインターカップ2024-25 （2024年度第5回全国U15 バスケットボール選手権大会）



京王Jr.ウインターカップHP

中学生年代の計104チームが出場するバスケットボールの全国選手権大会です。

開催日 1月4日（土）～8日（水）

所 武蔵野の森総合スポーツプラザ

費用 無料 当日直接会場へ

開催場 京王電鉄沿線価値創造部

☎042-337-3046

（スポーツ振興課）



### いやしとふれあいの旅事業 日帰りバスツアー

#### ◎新春初詣

成田山新勝寺、本格日本料理といちご狩り



開催日 1月16日（木）

集合時間・場所 午前7時30分頃・仙川駅、7時40分頃・国領駅、8時頃・文化会館たづくり横※最終案内書で要確認

解散 午後5時40分頃・仙川駅、5時50分頃・国領駅、6時頃・文化会館たづくり横

行程 調布→酒々井PA（休憩）→成田山新勝寺（観光）→日本料理 翁本家（昼食）→ジャラグリポート（いちご狩り）→道の駅 風和里（買い物）→幕張PA（休憩）→調布

申し込み順30人

最少催行人数 20人

費用 1万6000円

交通事情などにより時間が前後、または中止する場合あり。旅行契約成立後の取り消しは、取消料金がかる場合あり

申し込み専用フォーム ☎042-487-1711

（協働推進課）

### 多摩川自然情報館イベント



申し込みフォーム

#### ◎野鳥写真家に学ぶ、多摩川の冬鳥の観察と写真撮影のコツ

開催日 1月18日（土）午前9時30分～11時30分※雨天中止

開催場 多摩川河川敷

集合時間・場所 午前9時20分・京王多摩川駅北側改札前

対象 中学生以上 講師 叶内拓哉（野鳥写真家）

定員 15人（多数抽選） 費用 100円（保険料）

持ち物 カメラ（デジタルカメラ可）、双眼鏡（お持ちの方）、飲み物、雨具、筆記用具

申し込み専用フォームから申し込み。抽選結果は1月10日（金）までにお知らせ

運営等受託事業者（株）セルコ ☎03-3406-1724（平日午前10時～午後5時30分※12月29日（日）～1月4日（土）を除く）（環境政策課）

### 日清食品Presents 第34回ラクロス全日本選手権大会 （A1）市民無料招待



申し込みフォーム

開催日 1月18日（土）午前10時～（受付9時30分～）

開催場 味の素スタジアム

対象 市内在住の小・中学生と保護者のペア

申し込み順500組（1000人）

受付の際に市内在住が確認できる身分証明書の提示（1人につき1枚）を求められる場合あり

申し込み専用フォームから申し込み

開催場（公社）日本ラクロス協会・浅井 ☎03-3666-2862

申し込み専用フォーム t.asai@jpnlacrosse.org

（スポーツ振興課）

●特殊詐欺にご注意ください 市内では依然として還付金詐欺が多発しています。怪しいと思ったら、すぐ110番か調布警察署（☎042-488-0110）へ通報してください。令和6年調布市内の特殊詐欺被害状況（11月末時点、暫定値） 被害件数 56件（前年同時期比9件増） 被害金額 約1億9405万円（前年同時期比約86万円増）（総合防災安全課）

えんがわフェスタ2025

市民活動支援センターHP



今年のえんがわフェスタでは、高齢者の孤立、大人の地域デビュー、子どもの食育をテーマに交流します。お餅の振る舞いもあります。

日 1月19日(日)午前10時～午後4時

所 市民プラザあくろす 定 申し込み順60人

費 無料 保 あり

申 掲載の申し込みフォームから申し込み

他 詳細は市民活動支援センターHP参照

調 市民活動支援センター ☎042-443-1220

E npo-center@ccsw.or.jp (協働推進課)

生涯学習サークル体験事業

フォト教室 百日紅

日 1月25日(土)、2月22日(土)、3月22日(土) 時 午前10時～正午

所 市民プラザあくろす 3階研修室1

内 スマートフォンでの撮影では物足りなさを感じている方向けの初心者教室 定 各日申し込み順2人

費 無料 持 2Lサイズの作品を2点

申 各実施日の2日前までに生涯学習情報コーナー ☎042-441-6155 (たづくり休館日を除く平日午前9時～午後5時(正午～1時を除く))

(文化生涯学習課)

地域デビューイベント

「ボランティアデビューしませんか？」

日 1月25日(土)午後1時30分～4時

所 文化会館たづくり10階1002学習室

対 市内在住・在勤のおおむね50歳以上の方

内 ボランティアデビューの方法、市内のボランティア団体活動紹介、ボランティア経験者の体験談、ボランティア体験見学のご案内など

定 申し込み順30人

他 プログラムの一部をZoom配信予定

申 1月23日(木)午後5時までに市HP掲載の申し込みフォームから申し込み、または電話、Eメールで参加者の氏名、連絡先を生涯学習情報コーナー ☎042-441-6155 (たづくり休館日を除く平日午前9時～午後5時(正午～1時を除く))

E johokona@city.chofu.lg.jp (文化生涯学習課)

(文化生涯学習課)

講座・講演会

アレルギー講演会

「食物アレルギー～外食・中食に潜むリスクの理解と対策～」動画配信



アレルギー専門医による、食物アレルギーに関する基礎知識や、外食・中食を利用する時に知っておきたい情報を、市公式YouTubeチャンネルで配信します。

期 3月31日(月)まで 演 今井孝成(昭和大学教授)

他 詳細は市HP参照

調 健康推進課 ☎042-441-6100

社会教育学習グループ公開講座

CCD「インクルーシブ英会話(中級)」

日 1月7日(火)午後1時～3時

所 文化会館たづくり11階みんなの広場

演 コリク アブダラ(英会話講師) 定 申し込み順10人 費 無料 他 会員登録(有料)すると継続受講可能

申 1月6日(月)までに電話またはEメールでCCD担当・神尾 ☎090-5558-2537・E ccd.jin@gmail.com (社会教育課)

家庭教育セミナー「子どもが学校へ行けない、行きたくないと言われたら・・・」

日 1月14日(火)午後3時30分～4時45分 所 市立染地小学校3階ホール

演 富永りか(市子ども・若者総合支援事業「ここあ」子ども・若者ソーシャルワーカー)

定 申し込み順80人 費 無料

申 1月10日(金)までに電話で市立染地小学校 ☎042-485-1285 (社会教育課)

環境保全学習講座

「緑のまちづくりを市内樹林地の樹木管理から考える～市民と行政の協働とは～」

日 1月18日(土)午後2時～4時

所 市民プラザあくろす 3階ホール1

演 藤井英二郎(千葉大学名誉教授)

定 申し込み順40人 費 無料 日 1月5日(日)～15日(火)に申し込みフォームから申し込み

調 ちょうふ環境市民会議 ☎090-5558-1445

環境政策課 ☎042-481-7086



申し込みフォーム

レクリエーション講習会

「楽しく作ろう！クラフト(工作)」

日 1月21日(火)午後7時～8時30分

所 教育会館3階研修室 定 高校生以上

演 瀧宮崎太郎(調布市レクリエーション研究会)

定 申し込み順20人

持 筆記用具、動きやすい服装

申 申込書(社会教育課(教育会館1階))で配布または市HPから印刷可)を、1月17日(金)(必着)までに直接または郵送・FAXで〒182-0026小島町2-36-1

教育会館1階社会教育課 ☎042-481-7739、またはEメールに氏名、電話番号、Eメールアドレス、参加したい旨を明記し、E syakaiky@city.chofu.lg.jp

調 社会教育課 ☎042-481-7488

もの忘れ予防健康講座(全3回)

～楽しく頭と体を動かそう～

日 ①1月22日(水)「認知症とは」②2月14日(金)「高齢期の食事」③3月6日(木)「フレイル予防」

時 午前10時～11時30分(受付9時30分～)

所 文化会館たづくり12階大会議場 定 市民

内 ミニ講義、音楽レクリエーション

定 各回申し込み順45人 費 無料

持 筆記用具、動きやすい服装

他 1講座のみの申し込みも可

申 電話で青木病院認知症疾患医療センター ☎042-483-1399 (平日午前9時～午後4時。年末年始を除く)

(高齢者支援室)

あんしん未来講演会

「公証人が教える 相続・遺言」

日 1月23日(木)午前10時～11時30分

所 総合福祉センター2階会議室

対 市内在住・在勤の方

内 公証役場・公証人の業務、相続・遺言に関する基礎知識、公正証書遺言の作成方法・注意点

演 瀧野仁志(府中公証役場 公証人)

定 申し込み順40人 費 無料 他 手話通訳あり

申 電話またはEメールで1月22日(水)までに社会福祉協議会ちょうふ地域福祉権利擁護センター ☎042-481-7766・E chicken@ccsw.or.jp (社会福祉協議会)

1月の主な行事予定



味の素スタジアム★武蔵野の森総合スポーツプラザ

★味の素スタジアム

4日(土) 東京サントリートンゴリアス vs トヨタヴェルブリッツ (NTTジャパンラグビーリーグワン2024-25 第3節)

午後2時30分キックオフ

調 東京サントリートンゴリアス

☎050-3612-5882 (平日とホストゲーム開催日の午前10時～午後6時)

5日(日) 東芝ブルーパス東京 vs コベルコ神戸スティーラーズ (NTTジャパンラグビーリーグワン2024-25 第3節)

午後1時キックオフ

調 東芝ブルーパス東京

☎050-3148-5874

11日(土) 第38回マルエツ・S&B杯ちびっ子マラソン大会

所 アミノバイタルフィールド

調 「マルエツ ちびっ子健康マラソン大会」事務局 ☎0120-344-423

13日(祝) GARMIN RUN JAPAN 2025

午前9時～

調 GARMIN RUN JAPAN 2025 大会事務局

E media-s@runners.co.jp

18日(土) 日野レッドドルフィンズ vs 九州電力キューデンヴォルテクス (NTTジャパンラグビーリーグワン2024-25 第4節)

午後1時キックオフ

調 AGFフィールド

調 日野レッドドルフィンズサポーターズクラブ事務局 E hino-reddolphins@mb-f.co.jp

19日(日) クリタウォーターガッシュ昭島 vs ルリー口福岡 (NTTジャパンラグビーリーグワン2024-25 第4節)

午後1時キックオフ

調 AGFフィールド

調 クリタウォーターガッシュ昭島

19日(日) 味スタBIGフリーマーケット

午前10時～午後3時

調 リサイクル運動市民の会

E info@recycler.org

26日(日) 第69回調布市民駅伝競走大会

午前9時～(受付7時30分～)

調 (公社)調布市スポーツ協会

☎042-481-6221

★武蔵野の森総合スポーツプラザ

4日(土)～8日(水) 京王Jr.ウィンターカップ2024-25 2024年度第5回全国U15バスケットボール選手権大会

調 (公財)日本バスケットボール協会

11日(土)・12日(日) Dance Drill Winter Cup 2025

第十六回全国高等学校ダンスドリル

冬季大会

第十四回全国中学校ダンスドリル

冬季大会

調 NPOミスダンスドリルチーム・インターナショナル・ジャパン

13日(祝) 東京都高等学校バスケットボール

新人戦本大会

調 東京都高等学校体育連盟

バスケットボール男子専門部

17日(金)・18日(土) 東京都高等学校女子バスケットボール

新人大会

調 東京都高等学校体育連盟

バスケットボール女子専門部

19日(日) 首都東京会長杯

東京都小学生ドッジボール選手権

調 東京都ドッジボール協会

凡例

日⇒日時 期⇒期間 時⇒時間 所⇒会場・場所 対⇒対象 内⇒内容 演⇒講師・出演 定⇒定員 費⇒費用 保⇒保育 持⇒持ち物 申⇒申し込み 他⇒その他 調⇒問い合わせ HP⇒ホームページ E⇒Eメール F⇒ファクス

実技講座  
「3原色で描く水彩画」

日 1月23日(休)・30日(休) 時 午後1時30分～4時  
所 文化会館たづくり10階1001学習室  
講 田村正樹(調布市美術協会会員)  
定 各日申し込み順20人 費 500円 器 筆(大・中・小)、パレット、水入れ、画用紙F4(2枚)、消しゴム、ティッシュ、鉛筆(2BまたはB)  
申 12月21日(出)～28日(出)(午前10時～午後5時)に調布市美術協会・有川 ☎042-489-8340  
(文化生涯学習課)

ゆうあい福祉セミナー  
「発達しょうがいのことを知ろう」

日 1月25日(出)午前10時～11時30分  
所 文化会館たづくり8階映像シアター  
講 遠藤季哉(東京さつきホスピタル副院長)  
定 申し込み順80人 費 無料  
申 電話または専用フォームで申し込み  
場 (公財)調布ゆうあい福祉公社 ☎042-481-7711

こころの健康講演会  
「うつ・気分障がいの理解と支援」

日 1月25日(出)午後4時30分～6時(4時間開場)  
所 ところの健康支援センター2階こかげ  
講 大久保善朗(医)聖美会理事長  
定 会場受講:申し込み順50人 費 無料  
申 会場受講:12月20日(金)～1月24日(金)に電話で問い合わせ先へ オンデマンド配信:12月20日(金)～1月25日(出)に申し込みフォームから申し込み  
備 当日の動画は2月25日(火)～3月24日(月)に視聴可  
場 ところの健康支援センター ☎042-490-8166  
(社会福祉協議会)

消費者講座「高齢者向け住宅の基礎知識と賢い選び方」

日 1月29日(火)午後2時～3時30分  
所 文化会館たづくり8階映像シアター  
講 市内在住・在勤・在学の方 倉田久(公社)全国有料老人ホーム協会参与  
定 100人(多数抽選) 費 無料  
申 申し込みフォームから申し込み、またはEメールに講座名、住所、氏名、年代、電話番号を明記し、1月15日(火)までに文化生涯学習課 ☎042-481-7140  
E bunsin@city.chofu.lg.jp  
※抽選結果は1月17日(金)以降に通知。インターネット環境がない場合は電話申し込み可

市民公開講座  
「脳卒中の治療と予防」

日 1月30日(休)午後2時～4時30分  
所 武蔵野公会堂(武蔵野市吉祥寺南1-6-22)  
講 調布市、武蔵野市、三鷹市、小金井市、府中市、狛江市の市民  
講 武蔵野赤十字病院医師ほか  
定 申し込み順300人 費 無料  
申 1月24日(金)までに武蔵野赤十字病院☎を確認  
場 武蔵野赤十字病院 脳卒中市民公開講座担当 ☎0422-32-3111  
(健康推進課)

第28回 生涯学習講演会  
「江戸時代の暦～大小暦を読み解く～」

日 2月13日(木)午後2時～4時(1時30分開場)  
所 文化会館たづくり8階映像シアター  
講 中澤伸弘(神道学博士、國學院大学兼任講師)  
定 当日先着80人 費 無料  
場 調布市文化協会事務局 ☎042-441-6196(平日午前10時～正午)  
(文化生涯学習課)

普通救命講習会(AED講習)

日 2月22日(出)午前9時30分～午後0時30分  
所 文化会館たづくり西館保健センター2階予防接種室  
講 市内在住・在勤・在学の高校生以上  
講 心肺蘇生法、AED取り扱い方法など(認定証交付)  
場 東京防災救急協

会指導員、調布消防署員 定 申し込み順20人  
費 1600円(テキスト代。手数料は本人負担)  
申 12月23日(月)午前9時～1月7日(火)午後5時に申し込みフォームから申し込み  
場 健康推進課 ☎042-441-6100

各館だより  
郷土博物館

〒182-0026 小島町3-26-2  
☎042-481-7656 042-481-7655  
開館時間/午前9時～午後4時 入場料/無料  
休館日/月曜日(祝日の場合は直後の平日)  
●常設展示「調布の歴史」(2階展示室)  
●ギャラリー展「巳年の郷土玩具」(2階ギャラリー)  
日 2月11日(祝)まで  
備 1月7日(火)～13日(祝)は、市川鉄環「十二支巳」を展示します  
●郷土学習展「ちょっと昔の暮らし」(1階展示室)  
日 1月7日(火)～3月30日(日) 時 午前9時～午後4時



市川鉄環「十二支巳」

武者小路実篤記念館

〒182-0003 若葉町1-8-30 専用用あり  
☎03-3326-0648 03-3326-1330  
開館時間/午前9時～午後5時  
入場料/大人200円、小・中学生100円、市内在住の65歳以上無料  
休館日/月曜日(祝日の場合は直後の平日)

●企画展「心たのしく画をかく」～油彩画の表現～  
野菜や花、風景から肖像画まで、一挙に展覧します。  
日 1月26日(日)まで  
●展示解説  
日 12月20日(金)、1月18日(出)  
時 午後1時30分から45分間程度  
場 当日直接会場へ  
●閲覧室休室  
日 12月25日(火)・26日(休)、1月9日(木)・16日(木)  
●実篤公園ボランティアガイド  
旧実篤邸や実篤公園の見所を30分程度で解説します。  
日 12月21日(出)、1月11日(出)・12日(日)・13日(祝)※雨天中止  
時 午後1時～3時の間で随時(最終受付は2時30分)  
場 個人または5人までのグループ  
●製本講座 中級編(全2回)  
日 ①1月16日(木)②23日(木) 時 午後2時～4時  
場 仙川ふれあいの家 岡岡野暢夫(製本工房リーブル)



実篤「白磁瓶に椿」1955～65年

定 16人(多数抽選)  
費 1870円 備 当館の製本講座初級編受講者、製本を経験したことがある方を優先  
場 往復はがきの往信面に講座名、応募者全員(1枚2人まで)の郵便番号、住所、氏名(ふりがな)、年齢、電話番号、返信面にご自身の宛先を明記し、1月5日(日)までに実篤記念館へ。締切後、定員に余裕がある場合は7日(火)午前9時～15日(木)午後5時に電話で受け付け(先着順)

図書館

中央図書館 〒182-0026 小島町2-33-1  
文化会館たづくり4・5・6階  
専用用あり ☎042-441-6181 042-441-6183

●開館時間と12・1月の定例休館日

	開館時間	休館日
中央図書館	午前9時～午後8時30分(視聴覚資料室は5時まで)	12月23日(月)・24日(火)・29日(日)～31日(火) 1月1日(祝)～3日(金)・27日(月)・28日(火)
分館	午前9時～午後5時	12月23日(月)・24日(火)・29日(日)～31日(火) 1月1日(祝)～3日(金)・6日(月)・14日(火)・20日(月)・27日(月)・28日(火)

●「図書館だより2024冬号」発行  
発行日/12月25日(火)

因 水木しげるさんの表紙絵、特集「私のすすめるこの一冊」、連載「郷土の歴史と伝承」ほか



●お話の時間

図書館司書がストーリーテリング(覚えたお話を、本を見ずに語ること)で4つのお話をします。  
日 12月25日(火)午後3時～ 所 中央図書館4階おはなし室  
定 3歳～小学生※大人のみ参加も会場に余裕があれば可  
場 「あなのはなし」「雪女」「マローンおばさん」「干支のおこり」

●読み聞かせ交流会

日 1月23日(木)午前10時～11時30分(9時40分開場)  
所 文化会館たづくり10階1002会議室  
場 市内在住・在勤・在学で、学校・幼稚園・保育園・児童館・公民館などで読み聞かせをしている方や読み聞かせに興味のある方、または市内の施設や団体で読み聞かせの活動をしている方  
定 申し込み順40人  
日 12月21日(出)から、氏名、電話番号、活動場所(読み聞かせをされている方のみ)を図書館☎のメールフォーム、電話または中央図書館および分館カウンターで受け付け(午前9時～午後5時)

調布市、まちの話題

場 スポーツ振興課 ☎042-481-7496

調布市弓道連盟所属 山本瑞穂さん、  
山本穂馨さんが市長を表敬訪問

山本瑞穂さん、穂馨さん親子が10月に行われたSAGA2024国民スポーツ大会 弓道競技に東京都代表として出場し、天皇杯(男女総合)優勝、皇后杯(女子総合)2位、成年女子(遠的)2位、成年女子(近的)3位というすばらしい成績を収めました。



左から 中塚弓道連盟会長、山本穂馨さん、右から2番目 山本瑞穂さん

読売ジャイアンツの選手が  
小学校を訪問

12月5日、横川 凱選手と広報大使を務める佐々木俊輔選手の2人が市立八雲台小学校を訪問しました。現役選手による小学校訪問は昨年から実施しており、今回は小学3年生の児童約100人と交流しました。



左:横川選手 右:佐々木選手

●ICタグシステム導入作業のための臨時休館

2月から各図書館は、利用者自身が簡単に操作できるICタグシステムによるセルフ貸出機や自動返却機を設置するため順次臨時休館します。中央図書館では文化会館たづくり1階エントランスホールに予約本受取コーナーを設置し、予約資料をセルフサービスで受け取ることができるようになります。なお、休館中の各ブックポストは使えません。宮の下・緑ヶ丘・若葉分館は新館建設時にICタグシステムの導入を予定しています。

調和・富士見・染地・佐須分館：2月4日(火)～7日(金)
国領・深大寺・神代分館：2月11日(例)～14日(火)
中央図書館：2月6日(休)～18日(火)

共済事業

A 1月の読書会

日 1月15日(火) 図「家守綺譚」梨木香歩
定申し込み順15人

B 公開読書会 もう一度読む子どもの本 読書会

日 1月25日(出) 図「あすなろ物語」井上 靖
定申し込み順5人

A・B共に

時 午前10時～正午

所 文化会館たづくり6階602会議室 図無料

日 12月21日(出) 午前9時から、直接または電話で図書館読書推進室、アカデミー愛とぴあ(文化会館たづくり10階) ☎042-441-6328 (午前9時～午後4時)

公民館だより

- 月曜日休館 ●申し込み/電話または来館で費用/記載のない場合は無料

東部公民館

〒182-0003 若葉町1-29-21
☎03-3309-4505 図03-3305-3456

●東部市民講座「愛と平和・祈りのうたごえ～ポップス、ゴスペル、ときどき手話」(全3回)

日 ①1月21日(火)②2月18日(火)③3月18日(火)

時 午後2時～4時 図「花は咲く※」「アメイジング・グレイス」「オー・ハッピー・デイ」「(天使にラブソングを2)より」「ハピネス※」「We Shall Overcome」ほか(※は手話も含む)

演 麻田ゆき(ゴスペル講師)

定 申し込み順20人※市外の方も参加可 日 12月24日(火) 午前9時から受け付け



麻田ゆき

●家庭料理教室

冬野菜「れんこんとかぶ」の美味しいおかず

日 ①1月22日(火)③30日(休) 時 午前10時～午後1時

所 市内在住者 図 蓮根のサンドフライ・海鮮蓮根餅・かぶと明太子のクリームグラタンなど計6品の実習と

試食(メニューは変更する場合あり)

演 牧 弘美(料理研究家) 定 各回8人(「家庭料理教室」初参加の方優先。多数抽選)

費 各回1500円(材料費。当日持参)

所 エプロン、バンダナ、手拭きタオル、食器用タオル、筆記用具

日 12月21日(出) 午前9時～1月7日(火) 午後5時に受け付け※①②どちらか1日のみ

所 結果は1月8日(火) 午前、当選者に電話連絡(午後以降問い合わせ可)

●シルバー講座「看護師に聞く・知っておきたい医療系キーワード」(全2回)

日・図 ①1月23日(休)・MCI(軽度認知障害)～物忘れについて②30日(休)・ACP(人生会議)～人生の最期について

時 午前10時～11時30分 所 おおむね60歳以上の方

演 山澤明子(地域包括支援センターつつじヶ丘 看護師) 定 申し込み順28人

日 12月24日(火) 午前9時から受け付け

●東部新春コンサート「薩摩琵琶～古の調べと語り」

日 1月25日(出) 午後2時～3時30分(1時30分開場)

所 「祇園精舎」「那須与一」「浦嶋子伝説」ほか

演 川嶋信子(薩摩琵琶奏者・鶴田流)

定 申し込み順46人

日 1月11日(出) 午前9時から受け付け



川嶋信子

西部公民館

〒182-0035 上石原3-21-6
☎042-484-2531 図042-484-3704

●東京都連携事業

「シニアのためのスマートフォン体験会」

日 1月17日(金) 時 ①午前9時30分～午後0時30分②午後1時30分～4時30分

所 おおむね60歳以上のスマートフォン初心者

所 タップやピンチなどの基本操作、LINEなどのコミュニケーション

所 東京都委託によるスマートフォン専門講師

定 各回申し込み順20人(初めての方優先)

持 スマートフォン(貸し出しあり)

日 12月21日(出) 午前10時から受け付け

●シニア講座「新聞でおなじみの4コマ漫画を文章にしてみましょう」(全2回)

日 ①1月21日(火)②28日(火) 時 午前10時～正午

所 おおむね65歳以上の方

演 窪田守弘(子ども国語教育学会会長、子ども作文教室主宰)

定 申し込み順24人 所 筆記用具(あれば赤鉛筆)

日 12月21日(出) 午前10時から電話または直接、Eメール(図seibuk@city.chofu.lg.jp)で申し込み(Eメールの方は件名に「シニア講座」、本文に氏名(ふりがな)、年代、お住いの町名、電話番号を明記)

●体験教室 電車っ子Party共同企画「盲導犬のお仕事を知ろう～電車でお出かけするときは?」

乳幼児連れの方もぜひご参加ください。

日 1月25日(出) 午前10時～正午

所 前半:盲導犬ユーザーのお話 後半:盲導犬と歩いてみよう

演 愛沢法子(調布市で最初の盲導犬ユーザー)

定 申し込み順24人

日 12月21日(出) 午前9時から受け付け



北部公民館

〒182-0014 柴崎2-5-18
☎042-488-2698 図042-488-2787

●新年早々山好き集まれ!地球沸騰で大丈夫か?

日本の山風景 スライドトーク秋冬編



美ヶ原からの北アルプス

日 1月18日(出) 午後2時～4時

演 秦 達夫(写真家) 定 申し込み順30人

所 直接または電話で受け付け

●時局講演会「パレスチナの今とこれから～大きな見取り図で考える今後の中東と世界」

日 2月1日(出) 午後2時～4時

演 黒木英充(東京外国語大学アジア・アフリカ言語文化研究所教授) 定 申し込み順36人

日 12月21日(出) 午前9時から受け付け

●0歳からパパママいっしょに音あそび

～ピアノ、マリンバ、読み聞かせ

日 2月2日(日) 午前11時～

正午

所 乳幼児を子育て中の親

演 濱木美千子

(ピアノ・読み聞かせ)

所 石川智映子(マリンバ)

定 30人(多数抽選)

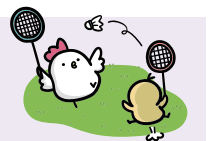
日 1月10日(金) (必着) までに往復はがきかEメール(図hokubuk@city.chofu.lg.jp)で申し込み。参加する方

全員の氏名(ふりがな)、子どもの年齢、お住いの町名、電話番号を明記し、北部公民館「コンサート」係



市民の広場

本欄は市民同士の交流を目的としています。掲載内容の確認や入会申込などは、直接問い合わせ先へ連絡してください。掲載を希望する方は、掲載基準を確認の上お申し込みください。掲載基準を満たさない場合や申し込みが多い場合、掲載できないことがあります。掲載内容の責任は主催者が負います。(広報課)



催し

■新春囲碁大会 日 1月5日(日) 午後0時30分～5時 所 金子地域福祉センター 費 500円(茶代) 図 松田 ☎080-5527-6952

※要事前申し込み

■ボーン発達障害講座Vol.6「発達障害・防災・地域」

日 1月5日(日) 午後2時～3時30分 所 文化会館たづくり8階 費 500円(資料代) 図 坊野 ☎090-2174-0187 ※講師:元都

立特別支援学校職員

■調布・狛江リウマチ友の会 日 1月16日(休) 午後1時30分～3時30分 所 総合福祉センター2階 費 200円(資料代) 図 大串 ☎042-499-2065

■カザフスタン講座「かつての遊牧民の国、カザフスタン」

日 1月18日(出)、2月1日(出) 午後2時～4時 所 文化会館たづくり8階 費 1000円(資料代。学生無料) 図 山田 ☎042-488-0741 ※講師:アクマラル・トッカーリーナ

■新春カルタ会 お正月に百人一首に親しむ 日 1月19日(日) 午後1時30分～4時 所 文化会館たづくり10階 費 無料 図 稲留 ☎090-2208-8838 ※初心者もお気軽にご参加ください。子ども連れも歓迎します

■ミニミニ手話体験(全3回) 日 2月3日(月)・10日(月)・17日(月) 午前10時～11時30分 所 総合福祉センター2階 費 500円(資料代) 図 市民活動支援センター 電話代行サービス ☎042-498-3381 ※手話初心者のための体験講座です

Table with 8 columns: 会員募集, サークル名, 活動日時, 活動場所, 入会金, 会費, 問い合わせ, 備考. Rows include 東部碁友会(囲碁), 調布ダンス同好会(社交ダンス), 桜花の会(調布パーキンソン病友の会), 古文書学習会, 碁六会(囲碁).

●調布市LINE公式アカウントで情報発信中

多くの方々に市政情報を届けるため、LINEでイベントに関する情報や防災・災害情報などを配信しています。

調布市と友だちになろう/右のQRコードを読み取るか、ホーム画面の検索バーで「調布市」と検索し、友だちに追加 図 広報課 ☎042-481-7301





映画を創る力 つなぐ 未来へ



# 映画のまち調布 シネマフェスティバル

## 2月7日(金)～3月2日(日)

所 文化会館たづくり、グリーンホール、イオンシネマ シアタス調布



### 第7回 映画のまち調布賞 受賞者発表

映画製作の現場を支える技術者や制作会社など「映画のつくり手」に贈る賞です。映画文化、芸術、産業の振興に寄与した映画・映像作品とその製作に貢献した方を表彰します。

- 作品賞／「鬼太郎誕生 ゲゲゲの謎」
- 撮影賞／小林 拓「あの花が咲く丘で、君とまた出会えたら。」
- 照明賞／岸本秀一「あの花が咲く丘で、君とまた出会えたら。」
- 録音賞／竹内久史「ゴジラ-1.0」
- 美術賞／須坂文昭「福田村事件」
- 編集賞／宮島竜治「ゴジラ-1.0」
- 特別賞／株式会社白組、柴崎憲治(音響効果技師)



### 第7回 映画のまち調布賞 授賞式・先行特別上映

上映作品 「35年目のラブレター」



©2025「35年目のラブレター」製作委員会

日 2月22日(土)  
 時 映画賞授賞式／午後4時～  
 先行特別上映／午後5時10分～  
 所 文化会館たづくり くすのきホール  
 費 全席指定1600円(授賞式・上映通し券)  
 ※各種割引はなし  
 司会／金児憲史(俳優)、楊原京子(俳優)  
 トークゲスト／森谷 雄  
 (企画プロデューサー)



### A 日本映画人気投票選出作品上映

第7回日本映画人気投票の上位作品から、選りすぐりの作品を上映します。一部作品では、監督や映画賞を受賞した技術スタッフなどを招いてトークショーを予定しています。



©映画「鬼太郎誕生ゲゲゲの謎」製作委員会

- ※トークゲストは1月頃に発表
- 日 2月23日(祝) 午前10時「カラオケ行こ!」  
午後2時「鬼太郎誕生 ゲゲゲの謎」  
午後6時「あの花が咲く丘で、君とまた出会えたら。」
  - 2月24日(休) 午前10時30分「こんにちは、母さん」  
午後3時「福田村事件」
  - 3月2日(日) 午後3時「ゴジラ-1.0」



### C 調布特撮大戦2025

「第7回映画のまち調布賞」特別賞を受賞した株式会社白組が手掛けた作品や、映画のまち調布に関連する特撮映画を上映します。



©2023 TOHO CO., LTD.

- 日 3月1日(土) 午後2時「ジュブナイル」  
午後6時 調布vs田口清隆<大怪獣大暴れまつり>  
テレビシリーズ「ウルトラマンZ」第1話  
テレビシリーズ「ウルトラマンブレーザー」第1話  
「大怪獣映画 G(オリジナルバージョン)」
- 3月2日(日) 午前10時30分「ゴジラ」  
午後3時「ゴジラ-1.0」



### B 特別上映

「第7回映画のまち調布賞」特別賞を受賞した柴崎憲治さんが手掛けた名作映画を上映します。

- 日 3月1日(土) 午前10時～「Fukushima 50」

投票結果の詳細はHPを見てね!



「映画のまち調布」応援キャラクターガチャラ ©株式会社角川大映スタジオ

### スタジオジブリ劇場用長編アニメーション



1994年公開のスタジオジブリ劇場用長編アニメーションを映画館で楽しめる貴重な機会です。  
 「平成狸合戦ぽんぽこ」  
 期 2月22日(土)～3月2日(日)  
 所 イオンシネマ シアタス調布  
 費 全席指定 一般・大学生1300円、シニア1100円  
 高校生以下・障がい者1000円  
 ©1994 Isao Takahata/Studio Ghibli, NH



### A～C 共に

- 所 文化会館たづくり くすのきホール(全席指定)
- 費 前売券800円 当日券1000円 U25 500円



イベント詳細は「映画のまち調布 シネマフェスティバル」参照 調(公財)調布市文化・コミュニティ振興財団 ☎042-441-6150 (文化生涯学習課)

●文化会館たづくり12・1月の休館日

日 12月23日(月)・24日(火)・29日(日)～1月3日(金)・27日(月)・28日(火) 調(公財)調布市文化・コミュニティ振興財団 ☎042-441-6111 (文化生涯学習課)

# 12・1月の休日診療当番医



診療時間/午前9時～正午・午後1時～5時※診療状況によって、診療・受付時間が変更になることがあります。必ず各医療機関に電話で確認してから、お出掛けください

日程	医療機関名・診療科目	電話番号	所在地
12月29日(日)	小川耳鼻咽喉科クリニック (耳鼻咽)	042-498-3341	菊野台1-54-5
	保健センター (小)	042-441-6110	小島町2-33-1文化会館たづくり西館
	飛田給プライマリクリニック (形成外、内、整形外)	042-444-1715	飛田給1-11-1-1階
	ハンズデンタルクリニック (歯)	042-440-3933	調布ヶ丘1-18-1後楽園マルエツ1階
30日(月)	せしもクリニック (皮、アレルギー、形成外)	042-443-1241	小島町2-45-6
	保健センター (小)	042-441-6110	小島町2-33-1文化会館たづくり西館
	はずだ内科・循環器内科クリニック (内、循環器内)	042-426-8102	国領町3-1-38ココスクエア2階
	相良歯科医院 (歯)	042-483-0240	富士見町2-10-32
31日(火)	大沢歯科医院 (歯)	042-482-6332	西つつじヶ丘3-14-6
	松山眼科 (眼)	042-485-8836	布田2-21-9アイビス調布101
	保健センター (小)	042-441-6110	小島町2-33-1文化会館たづくり西館
	おぎもと内科クリニック (内)	042-489-6658	国領町2-13-8
1月1日(祝)	ロゴスデンタルクリニック (歯)	042-443-1182	小島町2-51-1
	川原耳鼻咽喉科仙川クリニック (耳鼻咽、小児耳鼻咽、アレルギー)	03-3326-4133	仙川町1-51-1パールコート仙川1階
	保健センター (小)	042-441-6110	小島町2-33-1文化会館たづくり西館
2日(水)	榎本内科クリニック (内)	042-444-0456	飛田給2-14-37
	大山歯科医院 (歯)	042-481-3557	多摩川4-16-5
	ワタナベヒフ科クリニック (皮)	042-441-2223	西つつじヶ丘3-26-3栄和第2ビル2階
	保健センター (小)	042-441-6110	小島町2-33-1文化会館たづくり西館
3日(木)	山口内科クリニック (内、消化器内、循環器内、アレルギー)	042-440-1886	下石原2-32-2さわや医療ビル2階
	やなぎえデンタルクリニック (歯)	03-3308-6602	仙川町1-9-7マンションヴィック1-101
	古沢眼科 (眼)	042-484-0002	布田1-36-8真光書店ビル3階・4階
	保健センター (小)	042-441-6110	小島町2-33-1文化会館たづくり西館
5日(土)	せたがや仙川クリニック (内、糖尿病内、神経内、老年内、アレルギー)	03-3305-3400	仙川町2-21-13仙川ビルB館3階
	しじみデンタルクリニック (歯)	042-426-3790	布田1-10-10スナガコート1階
	国領浦野皮膚科 (皮)	042-441-6950	国領町4-8-1プラザパレット2階
12日(日)	保健センター (小)	042-441-6110	小島町2-33-1文化会館たづくり西館
	大枝医院 (内、循環器内、老年内、老年精神)	042-484-5065	布田6-25-2
	たかせ歯科医院 (歯)	03-3305-8241	東つつじヶ丘1-2-21
13日(祝)	つつじヶ丘耳鼻咽喉科医院 (耳鼻咽)	042-482-1201	西つつじヶ丘3-25-10
	保健センター (小)	042-441-6110	小島町2-33-1文化会館たづくり西館
	プライムクリニック (内)	050-1746-1165	入間町2-28-36ウェリスオーブ成城学園前1階
19日(日)	杉本歯科医院 (歯)	042-481-1198	下石原1-20-3
	よこすかレディースクリニック (産婦人、内)	03-5315-5686	仙川町1-20-16ヴィバーチェ仙川2階
	保健センター (小)	042-441-6110	小島町2-33-1文化会館たづくり西館
26日(日)	せたがや仙川クリニック (内、糖尿病内、神経内、老年内、アレルギー)	03-3305-3400	仙川町2-21-13仙川ビルB館3階
	ときざき歯科 (歯)	042-489-6061	調布ヶ丘1-31-8
	仙川の森クリニック (肛門外、外、胃腸内、内視鏡内)	03-3300-0003	仙川町3-2-4ウイステリア仙川2階-C
12月29日(日)～1月3日(木)は、文化会館たづくりは休館のため、保健センターに車でお越しの際は市役所駐車場をご利用ください。	保健センター (小)	042-441-6110	小島町2-33-1文化会館たづくり西館
	塚本内科クリニック (内)	03-5315-2393	仙川町3-1-1ルミネ丸商1階
	たかつ歯科 (歯)	042-483-5557	深大寺元町1-20-1
26日(日)	仙川皮フ科クリニック (皮、アレルギー)	03-3309-4082	仙川町1-8-1サンモールTビル2階
	まりあクリニック (内、小)	042-442-2188	国領町4-14-10
	木内クリニック (内、外)	03-3307-7411	西つつじヶ丘2-14-14
	乙黒歯科クリニック (歯)	042-480-4118	西つつじヶ丘3-26-6栄和ビル1階

休日診療は急病者のための診療です。医療機関は変更となる場合がありますので、最新の情報は市HPを参照してください。

発熱患者を診療していない医療機関もあります。



市HP

## 市内救急病院

- 調布病院 下石原3-45-1 ☎042-484-2626
  - 北多摩病院 調布ヶ丘4-1-1 ☎042-486-8111
  - 調布東山病院 小島町2-32-17 ☎042-481-5511
- ※当日の診療科目を事前に電話でご確認ください

## 救急医療機関案内 (24時間)

- 救急相談センター ☎ #7119
- ※ダイヤル回線からは ☎042-521-2323
- 東京都医療機関案内サービス “ひまわり” ☎03-5272-0303
- 医療情報ネット(ナビイ)



医療情報ネット(ナビイ) HP

## 休日夜間急患診療所 ☎042-484-1455

- 日・日曜日、祝・休日、年末年始 午後7時～10時 (受付は9時45分まで)
- 調布市医療ステーション1階 (小島町3-68-10)
- 内科小児科系※日によって担当医師の専門分野が異なりますので、必ず電話連絡の上、お越しください

## 小児初期救急平日準夜間診療 ☎03-3488-2061

- 月～金曜日 (祝・休日、年末年始、病院が指定した日を除く) 午後7時～10時 (受付は9時30分まで)
- 東京慈恵会医科大学附属第三病院 内 狛江・調布小児初期救急平日準夜間診療室
- 小児科 ※必ず電話連絡の上、お越しください

健康推進課 ☎042-441-6100

12月29日(日)～1月3日(木)は、文化会館たづくりは休館のため、保健センターに車でお越しの際は市役所駐車場をご利用ください。

調布市の世帯数と人口 令和6年12月1日現在 ( )は対前月比	世帯数	日本人		外国人		総数	
		日本人	外国人	日本人	外国人	日本人	外国人
		121,525	3,184	113,615	2,814	116,429 (47減)	2,814
				120,381	2,720	123,101 (40減)	2,720
				233,996	5,534	239,530 (87減)	5,534

## 広告の欄

掲載の申し込み / (特非) 調布市地域情報化コンソーシアム (CLIC) (広告代理店、小島町2-40-10CFビル2階) ☎042-487-4282  
shihou@chofu.com 広告料/通常広告: 1枠3万円、オビ広告: 1枠1万5000円 (前払。デザイン・版の制作費・消費税広告主負担)  
※広告料収入は市報ちようふの印刷製本費用の一部に充当しています (広報課)

**産後ママの支援!**  
～ 家事支援・育児支援～  
40代～60代の方が多く働かれます

無資格・未経験歓迎  
調布市、近隣自治体  
時給1250～1800円

株式会社ss-consul 東京産後ケア事業部  
TEL 03-5050-4326

**相続税専門**  
相続税申告・農地の相続・事業承継  
生前贈与・遺言書・遺産分割協議書

**早川淳一税理士事務所**  
豊富な経験と実績  
親切丁寧がモットー  
土日祝日予約相談可

お問い合わせ 調布市小島町1-11-6 エンケ502  
☎042-426-4568

法律問題・登記でお困りなら、弁護士と司法書士の合同事務所  
**調和法律・法務事務所**  
弁護士 齋藤裕介 (東京弁護士会所属) 司法書士 根本幸一郎 (東京司法書士会所属)

ご相談は45分まで無料

●相続・遺言 ●遺産分割 ●離婚 ●金銭トラブル ●刑事弁護 ●登記 ●成年後見 ●借金整理 など

☎042-440-3755 ※ご予約下さい。  
調布市小島町1丁目35番地4クレール小島ビル 3階

**終活の専門家が**  
あなたの万一をご一緒に整えます!  
「あなたの願うお葬式を実現します!」

ご安置～ダイレクト葬 花の1day家族葬etc お別れ会

ご依頼・資料請求 ☎0120-255-297

【都5県24H365日対応】  
SOGI サポートセンター

市報の配布を中止したい方はこちら



配布が必要ない場合は、左のQRコードから連絡または市報ちようふ配布コールセンター (配布受託業者(株)小平広告) ☎042-300-3131へ

市報ちようふは、市HPでもご覧いただけます



# 1月の相談案内

専門相談オンライン予約



相談名	内容	相談員	日程	時間など	予約開始日時
法律	離婚、相続、契約、金銭貸借など	弁護士	毎月第2土曜日 毎週火・金曜日 (閉庁日に該当する場合はなし)	午前9時～午後1時 16人 午後1時～5時 16人(第2土前日の金曜日は8人)	相談日の4週間前(28日前)の午前9時～
税務	所得税、相続税、贈与税、事業税、市民税、法人税など	税理士	毎月第1月・第2木・第3金曜日(閉庁日に該当する場合は翌週の該当曜日)	午後1時～5時 8人(第3金曜日は16人)	
登記	土地・建物の売買・贈与・相続、会社の設立・役員変更など	司法書士	毎月第1・3金曜日(閉庁日に該当する場合はなし) ※登記申請書や添付書類の作成および確認は行いません	午後1時～4時 6人	
総合相談日	法律、税務、不動産取引、登記、土地家屋調査測量に関する各種相談	有資格者	17日(金)	午後1時～4時(法律相談と税務相談は5時まで)	※各専門相談の予約開始日時をご確認ください
相続等の書類作成	相続時の提出書類(遺言書、遺産分割協議書など)の作成方法など	行政書士	14日(火)・28日(火)	午後1時～4時 6人	相談日の1週間前(祝・休日の場合はその直前の開庁日) 予約開始時間/窓口は午前8時30分～、電話は午前9時～
心	人間関係や生き方など心の悩み	公認心理師 専門相談員	7日(火) 9日(木)・16日(木)・23日(木)	午後1時～4時 3人	
交通事故	示談の方法、損害賠償、慰謝料、保険金など	専門相談員 弁護士	8日(水)・22日(水)・29日(水) 15日(水)	午後1時～4時 4人 午後1時～3時30分 3人	
年金・社会保険	年金、高額療養費、雇用保険、解雇など	社会保険労務士	9日(木)		
不動産取引	土地・建物の売買、アパートの賃貸借契約など	宅地建物取引士	10日(金)・17日(金)・24日(金)・31日(金)	午後1時～4時 6人	
土地家屋調査測量	土地・建物の調査測量、表示登記など	土地家屋調査士	17日(金)		
人権身の上	日常生活での人権侵害問題	人権擁護委員	22日(水)		
市政・行政	市の業務全般と官公署などへの意見、要望など	行政相談委員	8日(水)	午後1時～4時	相談日当日に先着順で受け付け 受付時間/窓口は午前8時30分～午後3時、電話は午前9時～午後3時
家庭	夫婦・親子などの家庭生活の問題	専門相談員	27日(月)		

法律・税務・登記は、10月1日からオンライン予約を導入しました。市で「専門相談オンライン予約」を参照  
予約の受け付け(オンライン、窓口、電話)は各相談日の4週間前(28日前)の午前9時から開始し、オンライン予約は各相談日の2日前午後5時で終了。以降は市民相談課窓口または電話で予約受け付けします。

無料  
市民相談課(市役所2階)  
☎042-481-7032・3

## 弁護士による無料法律巡回相談

1月11日(出)午前9時～午後0時10分 市役所2階市民相談課 申し込み順5人  
12月27日(金)午前8時30分から窓口、午前9時から電話で受け付け 市民相談課☎042-481-7032

## 各種相談窓口はこちら▶▶▶

調布市LINE公式アカウントに友だち登録してから調べる



市HPから調べる



## トップスポーツチームが市役所を訪問しました

調布市スポーツ振興課☎042-481-7496



### 東芝ブレイブルーパス東京



左2人目から荒岡義和代表取締役社長、市長、橋本大吾選手、  
藤田真広GM(11月12日)

ラグビーリーグワン2024-25シーズン開幕を前に調布市をホストエリアとする両チームが来庁しました。

東芝ブレイブルーパス東京の橋本大吾選手からは「リーグ連覇する姿をお見せしたい」、東京サントリーサンゴリアスの田中澄憲GMからは「今シーズンこそは優勝したい」とそれぞれ今シーズンに向けた意気込みを話していただきました。



### 東京サントリーサンゴリアス



左から脇 健太運営・ファン事業グループ統括マネージャー、  
田中澄憲GM、カラム マクドナルド選手(11月25日)



### FC東京

© FC TOKYO



左2人目からバングーナガンデ 佳史扶選手、榎田晃太選手、  
市長、東 慶悟選手(12月11日)

FC東京が明治安田J1リーグ2024シーズンの終了報告のため来庁しました。東 慶悟選手からは「チームを牽引する存在の一人として、優勝争いに関われるよう頑張りたい」と来シーズンへの意気込みを話していただきました。

新しい「粋」な樹木墓地ができました

## 「世田谷 自然の杜」のご案内

自然へと還る、現代社会のニーズに合った新しい形

合同  
樹木墓地 **28**万円

毎年の維持費がつかからない、シンプルなプランです。

宗旨宗派自由

優しい樹木に生まれ  
自然へと還る自然志向のお墓

個別  
樹木墓地 **45**万円より

お好みに合わせたプランをお選びいただけます。

天護山 妙祐寺 東京都世田谷区北烏山4-16-1

お問い合わせ ☎0120-695-759

詳細情報、資料請求、各種お問い合わせは  
世田谷 自然の杜 と検索してください。 株式会社 彩石

# 年末年始の休館情報は市HP参照



市HP

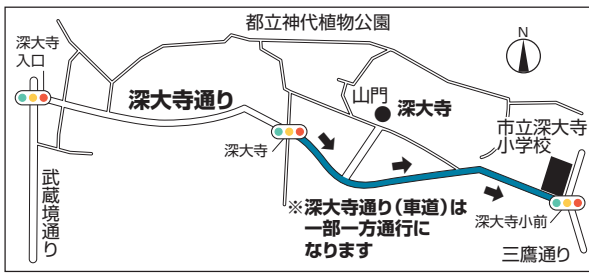
## お知らせ & イベント

### ❁ 初詣に伴う深大寺地区の交通規制

深大寺には毎年多くの方が初詣に訪れます。安全確保のため、深大寺周辺の交通規制を実施し、警備要員による誘導を行います。

期 1月1日(祝)～3日(金)  
時 午前10時～午後4時

☎深大寺 ☎042-486-5511



(産業振興課)

### ❁ 神代植物公園「正月開園と新春の催し」

神代植物公園は、年明けの1月2日(休)から開園し、新春コンサートや新年ならではの植物展示を行います。また、つつじ園の池では、冬の風物詩「雪吊り」もお楽しみいただけます。

年末年始の休園日/12月29日(日)～1月1日(祝)

開園時間/午前9時30分～午後5時(最終入園は4時まで)

入園料/一般・大人500円、65歳以上250円、中学生200円、小学生以下と都内在住・在学の中学生は無料



#### ❁ 新春コンサート

日 1月2日(休)・3日(金)※雨天時は植物会館集会所で実施予定  
時 午前11時15分～、午後2時15分～(各回30分)

☎詳細は東京都公園協会HP参照

☎都立神代植物公園 ☎042-483-2300 (午前9時～午後5時)



(産業振興課)

### ❁ 令和7年新春のつどい

新年に当たり、1年の抱負などを語り合います。

日 1月7日(火)午後2時～3時30分(1時30分開場)

所 グリーンホール小ホール 費 3000円(当日持参)

持名刺2枚 申当日直接会場へ

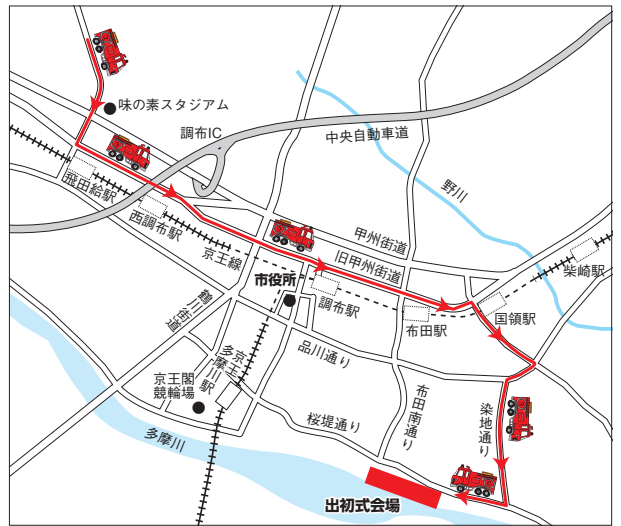
☎調布市商工会 ☎042-485-2214

(総務課)

### ❁ 令和7年調布市消防団出初式

日 1月12日(日)午前10時～

(雨天時は屋内施設で関係者のみで式典を挙行) 所 多摩川自然観察緑地 ①消防ポンプ車によるパレード(午前8時30分開始。荒天中止) ※武蔵野の森総合スポーツプラザ北側からスタート②放水演技(一斉放水など)、はしご乗り演技③ふれあいコーナー(消防車との記念撮影)など



#### ❁ 出初式に伴うサイレンの吹鳴

1月12日(日)午前8時から1分間、市内15カ所の消防団機械器具置場で、消防招集信号のサイレンを鳴らします。火災と間違えないようご注意ください。  
☎総合防災安全課 ☎042-481-7348

### ❁ 二十歳のつどい

日 1月13日(祝)午後2時～3時(予定)(1時10分開場)

所 グリーンホール大ホール

所 市内在住で平成16年4月2日～平成17年4月1日生まれの方。介助が必要な方のみ保護者の入場可  
所 入場券の画像(要事前登録)

所 市内在住の方: 案内はがきに記載された方法による事前登録 所 市外在住の方: 市HP参照

所 市役所前庭(調布中、神代中、第四中、第五中、第六中)、グリーンホール小ホール(第三中、第七中、第八中)で中学校関係者による「二十歳を祝う会」(正午～午後1時10分)を実施(参加自由。天候などにより、中止の場合あり)。会場と調布駅周辺は禁煙。  
最新情報・詳細は市HP参照

☎社会教育課 ☎042-481-7490



市HP



### 🎬 映画のまち調布

#### 🎬 「みる」子どもたちと映画寺子屋上映会 ～Scene.49～

日 1月10日(金)

時 午前11時30分～午後1時30分(受付11時～)、午後2時～4時(受付1時30分～) ※各回同内容

所 文化会館たづくり12階大会議場

所 未就学児と保護者

上映作品/「南無一病息災」(1984年/18分)

定 申し込み順15組

☎申し込み結果を1月4日(出)までに連絡

☎☎氏名、連絡先を12月27日(金)までに電話またはEメールで、子どもたちと映画寺子屋・浅野 ☎090-7933-1263

☎kodomotachioeigaterakoya@gmail.com

(産業振興課)

#### 🎬 ちょうふ親子映画上映会

日 2月23日(祝)

時 ①上映/第1部: 午前11時～、第2部: 午後2時～(各部45分前開場) ※各回同内容

②ワークショップ/午前10時～午後4時

所 グリーンホール①大ホール②小ホール

所 ①「ハルのふえ」(2011年/48分/監督: 川又 浩/原作: やなせたかし)、映画上映前に短編アニメーション作品を上映予定

②作品内容に合わせたワークショップ

定 ①各部1200人(多数抽選) 費 無料

☎12月20日(金)～1月27日(月)に申し込みフォームから申し込み

☎申し込み結果は2月7日(金)までにEメールで送信。詳細は市HP・調布観光ナビ・映画のまち調布 シネマフェスティバル2025HP参照

☎産業振興課 ☎042-481-7184



申し込みフォーム

#### 国際交流センター(CIFA)主催

### 「ニューイヤーパーティー2025」

ステージ発表やワークショップ、大抽選会など、楽しみがいっぱいです。CIFA会員はもちろん、家族や友達と一緒に交流しながら新年を祝いましょう。

日 1月18日(出)午後2時～4時(予定)(受付1時30分～) 所 文化会館たづくり12階大会議場

定 申し込み順100人 費 500円(参加費。お土産付き)

☎国際交流センターHP イベント申し込みフォームから申し込み

☎国際交流センター ☎042-441-6195 (日曜日、祝日、文化会館たづくり休館日を除く)



国際交流センターHP