

# 東部公民館だより

発行・調布市東部公民館 〒182-0003 調布市若葉町1-29-21

TEL (03) 3309-4505

FAX (03) 3305-3456

E-mail: toubuk@city.chofu.lg.jp



メールアドレス



イベント一覧

50th Anniversary  
3月号

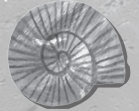
令和7年3月1日

No. 428

## 東部市民講座

# 知っているようで知らない!

# 恐竜・古生物のはなし



恐竜をはじめとする古生物は、今では化石となってその繁栄や様子を伝えています。あまり知られていない恐竜や古生物の面白い生態や、最新の話題、「性」についてご紹介します。大人も子どもも楽しめる、恐竜や古生物の新常識とともに、ゆるく楽しく学びます。

タルボサウルスの頭骨▶

©オフィスジオパレント



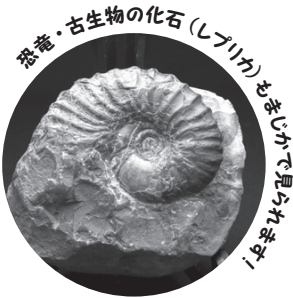
### 日程・内容／

① 3月23日(日)

古生物は恐竜だけじゃない～オモシロ古生物たち～

② 3月29日(土)

恐竜・古生物にだって性別はある～化石の「性」を知ろう～



©オフィスジオパレント

時間／午前10時～正午

会場／東部公民館 学習室

講師／土屋 健けんさん(サイエンスライター)

対象／小学2年生までは保護者同伴

定員／各回申込み順28人 費用／無料

申込／3月8日(土)午前10時から、電話または直接東部公民館へ

### 【講師のプロフィール】



サイエンスライター。オフィスジオパレント代表。日本地質学会会員。日本古生物学会会員。日本文藝家協会会員。埼玉県出身。金沢大学大学院自然科学研究科で修士(理学)を取得(専門は、地質学、古生物学)。その後、科学雑誌『Newton』の編集記者、部長代理を経て、2012年より現職。2019年にサイエンスライターとして史上初の日本古生物学会貢献賞を受賞。古生物に関する著作多数。近著に『古生物のりれきしよ』(技術評論社)、『サピエンス前史』(講談社)、『くらべてみたらすごかった!動物の今と昔ずかん』(ほるぷ出版)など。

## 平和事業

## 宇宙視点で見る 地球・人類・いのち・平和

今年は、戦後80年を迎えます。科学のひとつである「天文学」、「天文学者」の視点からの「平和」をテーマに考えます。

日時／**3月29日(土)**  
午後2時～4時

会場／東部公民館  
学習室

## 内容／

- ・「Mitaka」(4次元デジタル宇宙ビューワー)による宇宙旅行
- ・日本の「科学者」「大学」の研究に対する立ち位置や取り組み
- ・科学の「デュアルユース」
- ・「オープンハイマー」を題材に、世界の「科学」「科学者」の動向
- ・天文学の役割～国際天文学連合 (IAU) の取り組み

講師／あがた 縣 秀彦さん

(国立天文台天文情報センター准教授)

定員／申込み順36人

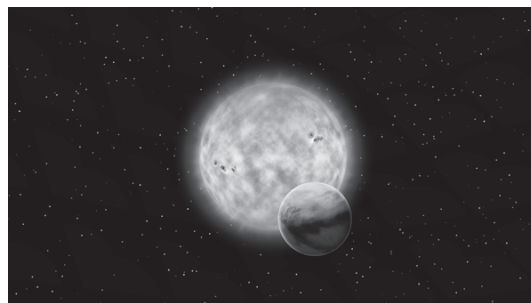
費用／無料

申込／3月6日(木)午前10時から、  
電話または直接東部公民館へ



## 【講師のプロフィール】

1961年長野県生まれ。信濃大町観光大使。東京学芸大大学院修了(教育学博士)。東京大学教育学部附属中・高等学校教諭等を経て1999年より国立天文台勤務。『面白くて眠れなくなる天文学』(PHP出版)、『地球外生命は存在する!』(幻冬舎)、『星の王子さまの天文ノート』(河出書房新社)など多数の著作物を発表。NHK ラジオ深夜便「ようこそ宇宙へ」を担当、NHK 高校講座「地学基礎」にも出演中。



提供：国立天文台

主星<sup>(※1)</sup>の前を横切る系外惑星<sup>(※2)</sup>「GJ 1214 b」の想像図。主星の光が系外惑星の大気を通過するとき、どの波長の光が影響されるかを調べることで、系外惑星の大気を研究することができる。

- ※1：恒星系において、惑星に対する恒星
- ※2：太陽以外の恒星の周りを公転する惑星

## 東部懐かシネマ



16ミリフィルムでみる

## 「また逢う日まで」

「ガラス越しのキスシーン」で有名な、今井正監督、岡田英次・久我美子主演の恋愛映画。原作は、ロマン・ロランの反戦小説『ピエールとリュース』。戦争によって引き裂かれた恋人の姿と、戦争の残酷さを描く。第24回キネマ旬報ベスト・テン第1位、第1回ブルーリボン賞作品賞・監督賞受賞作品。

当時の雰囲気をも16ミリフィルムでお楽しみください。

日時／**3月27日(木)** 午後2時～4時

会場／東部公民館 学習室 費用／無料

定員／申込み順30人(市民優先)

申込／3月6日(木)午前10時から、電話または直接東部公民館へ

上映時間：111分  
公開：1950年  
製作・配給：東宝

出演：岡田英次、久我美子、滝沢修、杉村春子、芥川比呂志  
監督：今井正 製作：坂上静翁 脚本：水木洋子、八住利雄



西部公民館(042-484-2531)のイベント・お知らせは、左の二次元コード「西部公民館だより」からどうぞ。



## 家庭教育講座

# パパといっしょにリトミック ~わくわく春ピクニック

「春のお出かけ」をテーマに、ピクニックを想像しながら、おうたや楽器あそび、音楽に合わせて楽しく体を動かします。途中で動物に出会ったり、お腹がすいたら、おべんとうを食べたり！子育てが初めてのパパも、リトミック初めてのパパもぜひご参加ください！

日程／3月22日(土)

時間・対象／①午前10時～10時50分 対象：0歳～お座りができるお子さんとお父さん  
②午前11時～11時50分 対象：未就学で歩けるお子さんとお父さん

会場／東部公民館 学習室

講師／伊藤 智子さん・島津 倫子さん（「脳トレリトミックとも」講師）

定員／各回申込み順15組 持物／①のみバスタオル

申込／3月8日(土)午前9時から、電話または直接東部公民館へ

## こんなことをやります！

- 音楽に合わせた体遊びや、  
絵本や童謡のスキンシップ遊びなど
- ピクニックに出かけよう
  - 絵本「ボートにのって」
  - お花にお水をあげよう



### 伊藤智子(左) プロフィール

大学在学中からFMラジオ番組の司会を務める。絵本や文学と音楽のコラボレーションコンサートでは、うた・朗読・ナビゲーター担当。調布市社会福祉協議会事業をはじめ、交流を基にした音楽活動を展開。私立小学校、中学校での音楽教育でも活躍。ピアノ講師、混声合唱団の専属ピアニスト。3児の母。



### 島津倫子(右) プロフィール

法学部卒業、元SEの異色のリトミック講師。リトミックサークル「LittleTrees」主宰。狛江市にてファーストブック協力員、高齢者運動推進員、家庭支援センター一時保育担当、地域センターでのおはなし会を担当など、多方面で活動中。3児の母。

## シルバー教室

1/2

# マンゴー入りのしっとりロールケーキ作り

ロール生地作りの基礎をしっかりと学んで、しっとりと焼き上げるコツを学びます。甘みを抑えた生クリームと、相性がぴったりのマンゴーの中に巻き込み、きめの細かい、ふんわりとしたロールケーキに仕上げます。お菓子作りが初めての方もぜひご参加ください。



日程／①4月10日(木) ②4月16日(水)

時間／午前10時～正午 ※①②同内容

会場／東部公民館 調理室・会議室

内容／ロール生地作り(2人1組)と仕上げ

講師／塩谷 ひろみさん(お菓子教室アトリエアッシュ主宰)

対象／60歳以上の市内在住者 定員／各回8人(多数抽選・初参加優先)

費用／1,200円(材料費/当日持参)

持物／エプロン、バングナ、食器用布巾、手拭きタオル、持ち帰り用袋、筆記用具

申込／3月21日(金)午前9時～27日(木)午後5時に、電話または直接東部公民館へ ※申込みは①②どちらか1日のみ

結果／当選者には、28日(金)に電話で連絡(午後以降問合せ可)



北部公民館(042-488-2698)のイベント・お知らせは、左の二次元コード「北の杜通信」からどうぞ。

**地域連携展示 桐朋女子中・高等学校 美術部展**  
**～第69回全日本学生美術展 出展作品展示～**

昭和31年から毎年開催されている「全日本学生美術展」。東部公民館に隣接する桐朋女子中・高等学校の美術部の生徒が今年出展した全作品（前期・後期で作品入替）を展示します。美術部伝統の油絵をぜひご覧ください。

会期／**3月5日(水)～27日(木)**

時間／午前9時～午後9時30分 ※月曜日休館

会場／東部公民館 回廊スペース

※前期 14日(金) 午後3時まで  
 後期 15日(土) 午前9時から

出展／桐朋女子中・高等学校 美術部



▲「通学路」

**施設使用申請について**

- ① **受付開始日まで**→申請書の事前提出→抽選で決定  
 (提出期限) 【午前・午後区分】受付開始日の午前9時  
 【夜間区分】受付開始日の午後6時30分
- ② **受付開始以降**→窓口で申請書提出  
 ※電話予約は翌日から(申請書の提出必須)

詳しくは、東部公民館にお問い合わせください。

「会場使用申込みの受付開始日一覧」

| 年    | 使用月  | 受付開始日        |
|------|------|--------------|
| 令和7年 | 5月分  | 3月6日(木)      |
|      | 6月分  | 4月8日(火)      |
|      | 7月分  | 5月7日(水)      |
|      | 8月分  | 6月6日(金)      |
|      | 9月分  | 7月8日(火)      |
|      | 10月分 | 8月6日(水)      |
|      | 11月分 | 9月6日(土)      |
| 令和8年 | 12月分 | 10月7日(火)     |
|      | 1月分  | 11月6日(木)     |
|      | 2月分  | 12月6日(土)     |
|      | 3月分  | 令和8年 1月6日(火) |
|      | 4月分  | 2月6日(金)      |

きりとり線

**印刷機操作講習会**

公民館では、市民団体の自主的な活動のため、印刷機(リソグラフ)の利用サービスを行っています。利用する場合は、講習の修了証が必要となります。希望する団体は受講してください。(営利及び個人的な目的の利用は不可)

日時／**4月17日(木)**  
 午前10時～11時30分

会場／東部公民館 会議室

定員／申込み順8人

費用／無料

持物／筆記用具

申込／3月21日(金)午前9時から、  
 電話または直接東部公民館へ

市内各公民館でも講習会を実施いたします。

北部公民館  
 4月12日(土) 午前  
 西部公民館  
 4月12日(土) 午後

【印刷機利用について】

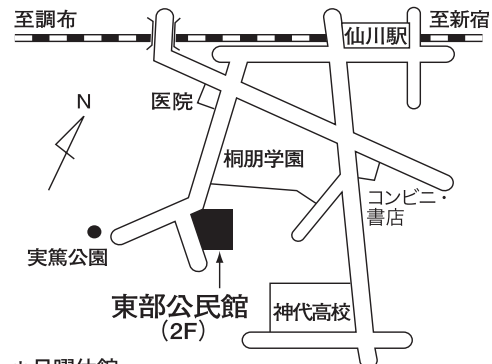
- ◆印刷機の原紙代1版100円(1,000枚まで)
- ◆用紙はご持参ください
- ◆サイズは、ハガキ大～A3サイズまで
- ◆黒色単色のみ
- ◆印刷機講習会修了証のご提示で、市内各公民館(東部・西部・北部)、文化会館たづくりの印刷機使用が可能です



**会場使用の受付**

5月分の午前・午後区分の会場使用の申込みは、密集を避けるため、引き続き申請書の郵送などによる事前提出の方法で実施します。新規申込団体は事前にお問合せください。3月6日(木)午前9時到着分まで有効とします。◆夜間区分は3月6日(木)午後6時30分到着分まで有効とします。◆使用希望が重複した場合は、職員が抽選を行い、利用団体を決定します。

【アクセス】



\*月曜休館  
 \*京王線仙川駅徒歩8分 **駐車場はありません**

古紙パルプを配合した紙を使用しています