



調布市は、令和7年4月1日に市制施行70周年を迎えます



令和7年(2025年)
No.1781

1 / 20

市報

ちようふ

CONTENTS(主な内容)

マイナ保険証ってなんだろう？	4
ゲゲゲの鬼太郎デザインの 防災用トイレカーが納車されました	4
調布市暮らしの便利帳を市内全戸に配布	5
調布市制施行70周年記念ロゴが完成！	16



映画を創る力 つなぐ 未来へ

映画のまち調布 シネマフェスティバル 2025

2月7日(金)～3月2日(日)

at 文化会館たづくり、グリーンホール、イオンシネマ シアタス調布

「第7回映画のまち調布賞」授賞式や、映画製作の技術スタッフや監督のトークショー付きの映画上映会、展示、ワークショップなど、さまざまなイベントを開催します。

今年もたくさんの
映画を劇場で
観よう！



◀「映画のまち調布」
応援キャラクター ガチョラ
©株式会社角川大映スタジオ



問(公財)調布市文化・コミュニティ振興財団 ☎042-441-6150 (文化生涯学習課)

手をつなぐ樹 457



70年、40年、100年

今年、昭和30年に市制施行した調布市にとって70周年の記念すべき年だ。昭和から令和に至るまでのまちづくりに多くの先人が果たされたさまざまな貢献のあとを辿り、改めて深甚なる謝意を捧げさせて頂きたい。

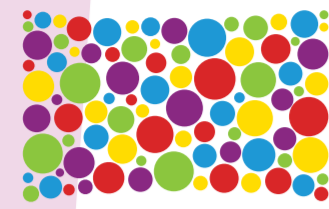
また、昭和60年に木島平村との姉妹都市盟約を締結してから40年。その間にこれほど充実した両自治体の交流の歴史も、じっくり振り返ってみるつもりだ。さらに、今年、昭和で数えればちょうど100年。おそらく年齢によって全く異なるだろうが、昭和20年代後半の生まれである私にとっては、これまでの人生のほぼ半分程度を平成が占めているにもかかわらず、「平成を生きた」という意識は希薄だ。それなので、「昭和人間」の感覚で、昭和時代が日本全体に、また調布市に果たした役割についてしみじみ考えてみたいと思っている。

その際、調布市発展の経緯を顧みると、昭和30年の市のスタート時の人口約4万5000人にこれまで70年間の転入者と出生児の数を単純に加えれば約130万人になることを常に念頭に置こうと思う。一度でも「調布市民」と呼ばれた方々全員の思いを込めて、ただ単なる追憶への感傷ではない市の歩みの正確な把握に努めるとともに、その延長線上にある市の明るい未来への展望を指し示す1年としたい。

調布市長

長友貴樹

映画のまち調布



映画のまち調布 シネマフェスティバル 2025

映画を創る力 つなぐ 未来へ

映画のまち調布 シネマフェスティバル 2月7日(金)～3月2日(日)

最新情報は映画のまち調布 シネマフェスティバル を見てね!



第7回 映画のまち調布賞

映画賞授賞式 & 『35年目のラブレター』先行特別上映

at 文化会館たづくり2階くすのきホール

2月22日(日) 映画賞授賞式 午後4時～ 先行特別上映『35年目のラブレター』 午後5時10分～



2025年春 全国ロードショー

もう一度観よう!

日本映画人気投票選出作品

at 文化会館たづくり2階くすのきホール 前売券800円、当日券1000円、U25 500円

※HM・UDとは、音声ガイド・字幕ガイド上映(UDCast方式/HELLO! MOVIE方式)対応作品。無料アプリを使って、スマートフォンやスマートグラスで映画の字幕と音声ガイドを楽しめます

『カラオケ行こ!』 2月23日(日)午前10時～ トークゲスト/山下敦弘(監督) HM、保育あり

『こんにちは、母さん』 2月24日(月)午前10時30分～ HM、字幕、保育あり

『鬼太郎誕生 ゲゲゲの謎』 2024年11月17日発売のBlu-ray & DVD 通常版と同内容の上映です 2月23日(日)午後2時～ トークゲスト/古賀 豪(監督) HM、保育あり、PG12

『福田村事件』 2月24日(月)午後3時～ UD、字幕、保育あり、PG12

『ゴジラ-1.0』 3月2日(日)午後3時～ トークゲスト/竹内久史(録音)、宮島竜治(編集) HM、保育あり

『あの花が咲く丘で、君とまた出会えたら。』 2月23日(日)午後6時～ トークゲスト/西 麻美(プロデューサー)、小林 拓(撮影)、岸本秀一(照明) HM、保育あり

特別上映

at 文化会館たづくり2階くすのきホール 前売券800円、当日券1000円、U25 500円

『Fukushima 50』 3月1日(土)午前10時～ トークゲスト/柴崎憲治(音響効果) HM、字幕、保育あり



©2020 Fukushima 50 製作委員会



Cinematicfestival INTERVIEW

『ジュブナイル』、(監督デビュー作) 『ゴジラ-1.0』を手掛けた (アカデミー賞®視覚効果賞受賞作) 山崎 貴監督からのメッセージ



第7回映画のまち調布賞特別賞を、白組にいただき、本当にありがとうございます。調布にある会社ですから、その地元の映画祭で特別賞をいただけるというのは非常に光栄なことだと思っておりますし、地元感があってとても嬉しいです。

すごい!調布の街が たくさん出てくるよ!

調布特撮大戦2025

at 文化会館たづくり2階くすのきホール

前売券800円、当日券1000円、U25 500円 ※カミノフデのみ、前売券1200円、当日券1500円、U18 500円 ※音は音声ガイド上映(イヤフォン付FM ラジオ)貸出対応作品です。詳しくは、バリアフリー映画鑑賞推進団体シティ・ライツ(03-3917-1995)へご連絡ください。

『第7回映画のまち調布賞』特別賞を受賞した株式会社白組が手掛けた作品や『映画のまち調布』に関連する特撮映画を上映します。

『カミノフデ ~怪獣たちのいる島~』ゴジラ、ガメラ、大魔神の造形を手掛けた村瀬継蔵氏の追悼上映会です。 2月11日(日)午前11時～ ②午後4時～ トークゲスト/①馬越塚己(俳優)、町田政則(俳優)、佐藤大介(特撮監督) ②若狭新一(造形師)、三池敏夫(特撮美術監督)、原口智生(造型師・アニメ特撮アーカイブ機構修復師)



©2024 映画『カミノフデ』製作委員会

『ジュブナイル』<4Kデジタルリマスター> 『第7回映画のまち調布賞』特別賞を受賞した株式会社白組の関連上映です。 3月1日(土)午後2時～ トークゲスト/安藤親広(プロデューサー) 保育あり



©2000 Juvenile Project

調布vs田口清隆<大怪獣大暴れまつり>

上映作品 ①『ウルトラマンZ』第1話 「ご唱和ください、私の名を!」(24分) ②『ウルトラマンブレーザー』 第1話 「ファースト・ウェイブ」(24分) ③『大怪獣映画 G (オリジナルバージョン)』(48分) 3月1日(日)午後6時～ トークゲスト/田口清隆(監督) 聞き手/島崎 淳



©円谷プロ ©ウルトラマンZ製作委員会・テレビ東京 ©円谷プロ ©ウルトラマンブレーザー製作委員会・テレビ東京



©Gプロジェクト・五研映像部

『ゴジラ』(1954年) 3月2日(日)午前10時30分～ トークゲスト/手塚昌明(映画監督)、清水俊文(修復担当、現・ゴジラーム所属) 保育あり、音



©1954 TOHO CO., LTD

名作は映画館の大画面で!

セレクション作品

at イオンシネマ シアタス調布

※上映時間は、シアタス調布画をご覧ください 『映画のまち調布 シネマフェスティバル2025』実行委員会から選出した名作映画を上映します。

『BLUE GIANT』 2月7日(日)～13日(休)



©2023 映画『BLUE GIANT』製作委員会 ©2013 石塚真一/小学館

『オペラ座の怪人』<4Kデジタルリマスター> 2月7日(日)～13日(休)



©2004 The Scion Films Phantom Production Partnership

『ガメラ2 レギオン襲来』<4Kデジタル復元版> 2月14日(金)～20日(休)

『PERFECT DAYS』 2月14日(金)～20日(休)



©2023 映画『PERFECT DAYS』製作委員会

『平成狸合戦ぽんぽこ』 2月22日(日)～3月2日(日)

上映期間中に、抽選で合計40人に、シネマフェスティバル『平成狸合戦ぽんぽこ』オリジナル木製カードが当たるハッシュタグキャンペーンを実施。 また、先着2500人にシネマフェスティバル『平成狸合戦ぽんぽこ』オリジナルステッカーをプレゼント。



©2023 MASTER MIND Ltd.

©1994 Isao Takahata/Studio Ghibli, NH

今年も たくさんの上映作品を見てね!



▲『映画のまち調布』応援キャラクター ガチャラ ©株式会社角川大映スタジオ

関連イベントもチェック!

その他イベント情報

上映 福祉映画上映会

『ぼくとパパ、約束の週末』 3月2日(日)午後1時～ イオンシネマ シアタス調布 1000円(事前申込制) トークゲスト/水戸和華(電気通信大学教授) 調布市福祉作業所等連絡会 ☎042-481-3201 CILちょうふ ☎042-446-0683



©2023 WIEDEMANN & BERG FILM GMBH / SEVENPICTURES FILM GMBH

展示 シネマフェスティバル関連展示

会期中、『ゴジラ-1.0』などの上映作品に関する展示や映画のまち調布賞受賞者を紹介するパネル展示、そのほか貴重な映画資料の展示を行います。詳細はシネマフェスティバル画をご覧ください。 画文化会館たづくりエントランスホール、2階南北ギャラリー、市内図書館全館

文化会館たづくり上映作品 発売中 全席指定

電話・インターネット販売 ●チケットCHOFU ☎042-481-7222 (午前9時～午後7時、1月27日(月)休館) ●チケットぴあ インターネット販売



窓口販売 ●グリーンホール(午前9時～午後7時、月曜日休館) ●文化会館たづくり (午前9時～午後9時30分、1月27日(月)・28日(火)休館) ●せんがわ劇場(午前9時～午後7時)

チケットの購入方法

イオンシネマ シアタス調布上映作品

上映日の2日前から販売開始 ●e席リザーブ ●文化会館たづくり イオンシネマ シアタス調布画から購入可 ●劇場窓口 劇場口ピーチケット売り場または自動券売機で購入可



チケットの購入方法は、上映会場によって違うから 気をつけてね!



J:COM (地デジ11ch) 「テレビ広報ちょうふ」

(5日号) 5日～19日 市政情報、ミニコーナーなど (20日号) 20日～翌月4日 市政情報、特集など

放送内容は調布市公式 YouTube でも配信可



調布 FM83.8MHz 市政情報番組 「調布市ほっとインフォメーション」

月～金曜日 午前9時15分～、午後1時30分～、4時～、9時～(各15分) / 5時30分～(5分) 土曜日 午後5時30分～(5分) 日曜日 午後3時30分～(5分) ※放送が休止・時間変更になる場合があります。インターネットでも聴取可。詳細は調布FM画参照

(企画経営課)



なんだか今さら人に聞けない?!

? マイナ保険証ってなんだろう?

マイナンバーカードと健康保険証の一体化に伴い、紙やカードの保険証は、昨年の12月2日からマイナ保険証を基本とする仕組みに移行しました。まだ切り替えが済んでいない方は、お手元の保険証が使えるなくなる前に、早めの切り替え手続きをご検討ください。

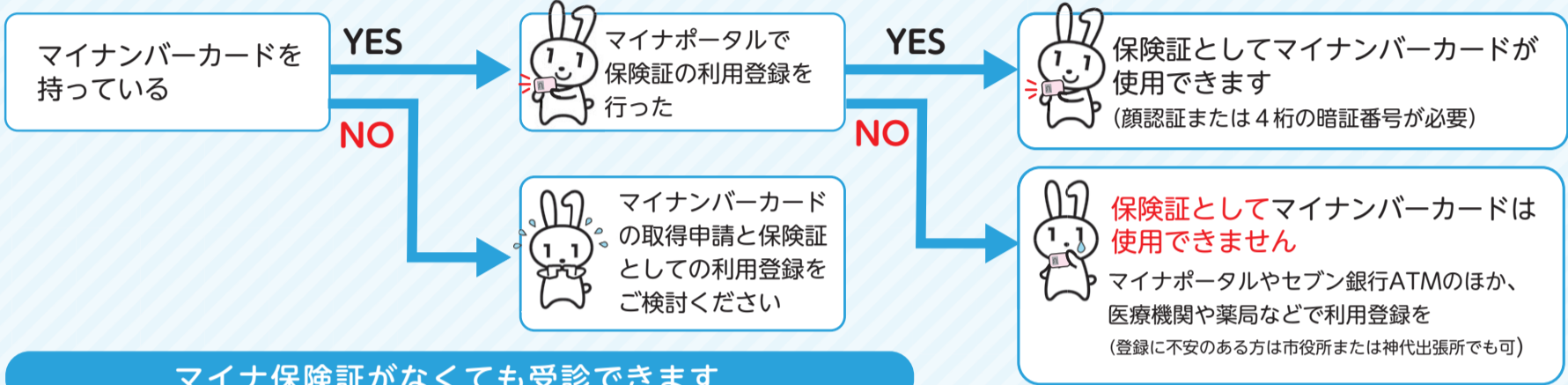
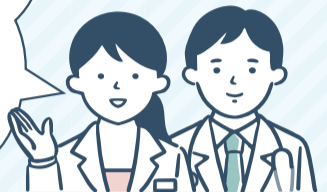


政府広報
オンラインHP

マイナ保険証の利用には登録が必要です

マイナンバーカードをお持ちでも保険証として使えない場合があります。以下のチャートをチェックして、確認してください。
なお、マイナ保険証の利用登録は任意です。

マイナ保険証を使用する場合は、マイナンバーカードの電子証明書の有効期限切れに注意してください
有効期限更新の手続きは、市民課窓口(市役所2階)へお越しください
※2月10日から電子証明書の更新は予約制



マイナ保険証がなくても受診できます

- お手元にある有効な健康保険証は、券面情報に変更がない限り、最長で令和7年12月1日まで使用できます。ただし、健康保険証の券面に有効期限が記載されている場合は、その有効期限まで使用できます。
- マイナ保険証を持っていない方には、お手元にある健康保険証が使えるなくなる前に、申請不要で「資格確認書」が交付されますので、引き続き、医療機関などを受診することができます。

☎マイナ保険証全般/
マイナンバー総合フリーダイヤル ☎0120-95-0178
マイナンバーカードの発行/
調布市マイナンバーコールセンター ☎0120-65-5865

確定申告

市役所での確定申告書の配布

期 2月3日(月)～3月17日(月)
☎なくなり次第終了。急ぎの場合などは
武蔵府中税務署 ☎042-362-4711へ
問い合わせまたは国税庁 ☎から印刷可



国税庁HP

にせ税理士に注意

税理士資格のない者が税務相談や税務書類の作成、税務代理をすることは、法律で禁じられているだけでなく、依頼者(納税者)が損害を被る恐れがあります。税理士は、税理士証票を携帯し、税理士バッジを着用しています。
☎詳細は東京税理士会 ☎参照



東京税理士会
HP

事業主は 令和7年度給与支払報告書の提出を

令和7年1月1日時点で給与を支払い、所得税の源泉徴収義務のある事業主は、1月1日時点で従業員が居住する市区町村に、1月31日(金)までに給与支払報告書を提出してください。年の途中で退職した方の分も提出が必要です。

☎市民税課 ☎042-481-7193～7

ゲゲゲの鬼太郎デザインの 防災用トイレカーが納車されました



クラウドファンディングでの皆様のご支援、ありがとうございました

【実施結果】 ●寄附金額 1514万円 ●支援者数 235人

協定締結式・納車式を実施

災害時にトイレカー保有団体が相互に派遣協力体制を築き、トイレ対策の強化を行う協定を締結しました。併せて協定締結式・納車式を実施しました。

【締結先】一般社団法人助け合いジャパン
【締結日】1月8日



☎総合防災安全課 ☎042-481-7346

©水木プロ

TOPICS トピックス

調布市立中学校部活動地域連携・地域移行に関する推進計画を策定

市立中学校部活動の地域連携・地域移行を実現するため、新たに計画を策定しました。令和9年度以降、可能な限り早期に市立中学校の休日の全ての部活動を地域連携または地域移行化することを目標に推進していきます。

計画の内容とパブリックコメントの結果の閲覧場所／公文書資料室（市役所4階）、スポーツ振興課（市役所8階）、指導室（教育会館5階）などで閲覧できるほか、市で公表
 調指導室☎042-481-7480、スポーツ振興課☎042-481-7496

教育委員会委員を任命

市では、令和6年第4回調布市議会定例会で同意を得て、教育委員会委員に千田文字さんを12月22日付けで任命しました。任期は、令和10年12月21日までです。（総務課）

特定廃棄物処理券の仕様変更

粗大ごみを出す際などに使用する特定廃棄物処理券(315円券・630円券)は、蛍光箇所などの色合いが一部変更になります。

取り扱いに変更はないため、新仕様・旧仕様どちらも使用可能です。

令和6年12月納品分以降順次
 調ごみ対策課☎042-306-8781



新315円券



新630円券

人権擁護委員が委嘱されました

1月1日付けで次の方が委嘱されました。任期は3年です。（敬称略）
 ◎遠藤弘行（再任）
 調市民相談課☎042-481-7032・3

農林業センサス（統計調査）にご協力を

2025年農林業センサスを実施します。1月下旬から、農林業を営む方々を対象に、調査員が聞き取り調査に伺います。
 調総務課☎042-481-7667



市内全戸に配布します

2025・2026年度版「調布市暮らしの便利帳」

暮らしに役立つ手続きや市の魅力、施設の情報、行政情報などを掲載しています。日々の暮らしにご活用ください。

配布期間／2月21日(金)～28日(金)

調配布について：

㈱サイネックス・ネットワーク

☎06-6191-0061

暮らしの便利帳の発行について：

広報課☎042-481-7301

NEW



パブリック・コメント

① 第3期調布っ子すこやかプラン(案)

意見の提出(案の公開)期間／1月24日(金)(必着)まで
 意見の提出先・問い合わせ／〒182-8511市役所3階子ども政策課
 ☎042-481-7106・☎042-499-6101・✉kodomo@city.chofu.lg.jp

② 調布市産業振興ビジョン(案)

意見の提出(案の公開)期間／2月19日(水)(必着)まで
 意見の提出先・問い合わせ／〒182-8511市役所8階産業振興課
 ☎042-481-7539・☎042-481-6881・✉kankou@city.chofu.lg.jp

③ 調布市農業振興計画改定(案)

意見の提出(案の公開)期間／2月19日(水)(必着)まで
 意見の提出先・問い合わせ／〒182-8511市役所8階農政課
 ☎042-481-7182・☎042-481-6881・✉nousei@city.chofu.lg.jp

①～③共に

案の公開場所／意見の提出先、公文書資料室（市役所4階）、神代出張所、文化会館たづくり11階みんなの広場、市民活動支援センター（市民プラザあくろす2階）、各図書館・公民館・地域福祉センター（染地除く）、教育会館（1階）、市、①のみ認可保育園などの市内の子ども関連施設、②のみ産業労働支援センター（市民プラザあくろす3階）

意見の提出方法／直接（開庁・開館時間のみ）または郵送・FAX・Eメール、専用フォームに、住所、氏名、意見を明記し、期限までに各提出先に提出（各公共施設の意見提出箱にも提出可）

提出意見とその考え方の公表／①2月頃②3月頃③3月下旬頃に市などでお知らせ

審議会等の会議の傍聴

※車いすや手話通訳を希望する場合は要事前相談

令和7年公民館運営審議会第1回定例会

調1月28日(水)午後2時～(受付1時45分～) 調西部公民館第1学習室
 調当日先着5人 調東部公民館☎03-3309-4505

第3回廃棄物減量及び再利用促進審議会

調1月30日(木)午後5時(受付4時45分～) 調クリーンセンター
 調当日先着3人 調ごみ対策課☎042-306-8781

令和6年度第3回都市計画審議会

調2月4日(水)午後2時～(受付1時40分～)
 調教育会館2階202・203会議室 調当日先着4人

調詳細は市で参照 調まちづくり推進課☎042-481-7442

令和6年度第3回国史跡下布田遺跡保存活用整備検討委員会

調2月4日(水)午後2時～ 調教育会館2階201会議室 調当日先着5人
 調郷土博物館☎042-481-7656

令和6年度第3回国民健康保険運営協議会

調2月4日(水)午後2時10分～(予定)(受付1時50分～2時5分)
 調文化会館たづくり西館保健センター3階健康増進室 調当日先着3人
 調保険年金課☎042-481-7052

第6回下水道事業経営戦略改定検討に係る専門委員会

調2月7日(金)午前10時～(受付9時45分～) 調市役所5階市長公室
 調経営戦略改定(案)の決定ほか 調当日先着5人
 調下水道課☎042-481-7231

令和6年度第4回公共交通活性化協議会

調2月13日(木)午前10時～(受付9時45分～)
 調市役所5階市長公室 調当日先着5人
 調交通対策課☎042-481-7454・☎042-481-6800

子育て教育

妊娠・出産



妊娠に関する相談（妊娠届・ゆりかご調布面接、もうすぐママパパ教室（いずれも予約制））

健診・子どもの健康相談

健診、子どもの健康相談、子育て教室・相談（こども歯科相談室、7か月から9か月児のもぐもぐ離乳食講座）など



詳細は市HPをご確認ください。
問健康推進課 ☎042-441-6081

年度限定型保育の申し込み



4月入園の認可保育園などの申し込みで利用不承認となった市内在住の1歳児を、1年度限定で預かります。

基本保育料（月額）4万4000円※市民税非課税世帯、多子世帯の第2子以降は助成あり。延長保育料別途
申込書（市HPから印刷可）に必要書類を添えて3月3日（月）までに希望する保育園へ
年度限定型保育受入実施予定園などの詳細は市HP参照
問子ども政策課 ☎042-481-7106

新入学児童・生徒は 就学（入学）予定連絡票の提出を

令和7年4月に小・中学校入学予定者の保護者へ、就学（入学）通知書と就学（入学）予定連絡票を発送しました。就学（入学）予定連絡票は、2月7日（金）までに必ず学務課（教育会館1階）へ郵送または持参してください。

市立小・中学校へ入学する方は、就学（入学）通知書を入学式当日に学校へ要提出
問学務課 ☎042-481-7473

麻しん風しん予防接種

- ①定期予防接種（第2期）
問3月31日（月）まで 問平成30年4月2日～平成31年4月1日生まれで、未接種の方
- ②法定外予防接種
問2歳以上7歳6カ月未満で、麻しん風しん定期予防接種の対象期間（1歳以上2歳未満と小学校入学前の1年間）に2回の接種ができなかった方
- ①②共に無料 問直接市内指定医療機関へ
問健康推進課 ☎042-441-6100

遊びに おいでよ!

認可保育園や幼稚園などが実施する
地域交流事業・園庭開放

各園の実施状況は市HPをチェック!



問就学前の子どもと保護者
問1月21日（火）以降の平日
午前9時30分～午後4時に各保育園・幼稚園など
※車での来場不可



2月の休日ゆりかご調布面接

日時	場所	定員	申し込み締め切り
8日出午前	健康推進課	申し込み順7人	7日（金）正午
23日祝午前・午後	すこやか	申し込み順5人	21日（金）正午

問妊娠・出産・子育てに関する相談や利用できるサービスなどの紹介、育児ギフトのプレゼント。同時に母子健康手帳を交付
問2月3日（月）午前9時から電話で健康推進課 ☎042-441-6081、またはすこやか ☎042-481-7733
問詳細は市HP参照
問健康推進課 ☎042-441-6081

環境学習

A LEDランタン工作教室&クイズで学ぶ脱炭素

エコアドバイザーからクイズ形式で脱炭素を学んだ後、パナソニック社講師とともにLEDランタンを作ります。完成品は持ち帰ります。
問2月11日（祝）午後1時～2時45分
問多摩川自然情報館 問市内在住の小学生（小学3年生以下は要保護者同伴）



B キューピーマヨテラス市民向け見学会

マヨネーズの「なるほど」を楽しく見学・体感します。
問3月26日（水）午前10時～11時30分
問仙川キューポート（仙川町2-5-7）
問市内在住の小・中学生（小学3年生以下は要保護者同伴） 問当日は空のマヨネーズ容器を洗って持ってくると良いことがあるかも



C ユウキ食品ふりかけワークショップ

普段入ることができない、食品会社のショールームに潜入。18種類の調味料・食材から、自分だけのふりかけを作ります。
問3月28日（金）午前10時～11時
問ユウキ食品本社（富士見町1-2-2）
問市内在住の小・中学生（小学生は要保護者同伴）
A～C共に
定員A・C15組 B20組（1組親子3人まで。多数抽選）
問無料
問1月26日（日）までに申し込みフォームから申し込み
問抽選結果は当選者にのみ、2月3日（月）までに連絡
問環境政策課 ☎042-481-7086



第13回三鷹市小学生囲碁大会・囲碁入門教室（調布市小学生枠）



問2月15日（出）午前9時～午後4時（午前・午後2部制）
問クリーンプラザふじみ（深大寺東町7-50-30）
問市内在住・在学の小学生 問囲碁大会各回50人・入門教室各回40人（いずれも申し込み順） 問無料
問問2月5日（火）までに調布囲碁連盟・遠藤 ☎080-7711-9474または調布囲碁連盟 問申し込みフォームから申し込み（ふじみ衛生組合）

ジュニア・シニアリーダー講習会「Let'sスタンプ」



問2月16日（日）午前9時30分～午後4時
問つつじヶ丘児童館ホール
問ジュニアリーダー：中学生
問シニアリーダー：高校生
問J大会での発表に向けて練習し、さまざまな表現の方法を体験し学び、表現力を養う
問各申し込み順30人
問無料
問市HP参照
問問令和6年度に初めて参加を希望する方は申込書（社会教育課（教育会館1階）で配布または市HPから印刷可）を、2月13日（日）（必着。当日の受け付けも可）までに直接または郵送・FAXで〒182-0026小島町2-36-1教育会館1階社会教育課 ☎042-481-7488
問042-481-7739

親子交通安全教室（全3回）



問A火曜日クラス：①2月18日②25日③3月4日
問B木曜日クラス：①2月20日②27日③3月6日
問C金曜日クラス：①2月21日②28日③3月7日
問D水曜日クラス：①2月19日②26日③3月5日
問問A・B・C午後3時～4時D3時20分～4時20分
問子ども交通安全教室
問市内在住・在学・在園のA・B・C幼児（年少～年長）
問D小学1～3年生
問基本的な交通ルールと自転車の安全な運転方法（DVD鑑賞・コース走行など）
問各クラス親子15組（多数抽選）
問無料
問ヘルメット
問車での来場不可
問問Eメールに希望クラス名、住所、保護者と子どもの氏名（ふりがな）、電話番号、子どもの生年月日、幼稚園（保育園）名または小学校名、学年を明記し、1月31日（金）までに子ども交通安全教室 ☎042-487-5055（月曜日、祝日を除く）
問kodomokoutuu@guitar.ocn.ne.jp（交通対策課）

食物アレルギー教室（離乳食編）「赤ちゃんの食事とアレルギーを学ぼう」



問2月27日（日）午前10時～11時（受付9時45分～）
問文化会館たづくり西館保健センター2階
問令和6年6～10月生まれの子どもと保護者
問管理栄養士、小児アレルギーエドゥケーター
問申し込み順30組
問1月21日（火）午前9時から市HPの専用フォームから申し込み
問健康推進課 ☎042-441-6081

調布、まちの話題

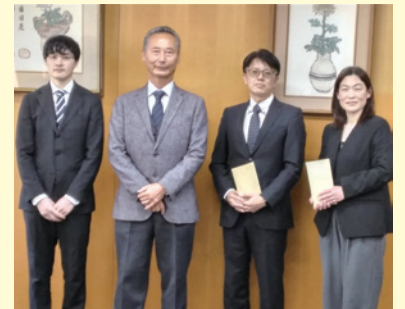
（株）浜食が障害者施設にバザーの売上金を寄付

12月19日に（株）浜食が「第50回浜食祭りチャリティーバザー」の売上金を、市内の障害者施設を運営する「（一社）どりーむらぼ」と「NPO法人エクセルシア」に寄付しました。

この寄付活動は、昭和47年から障害者や障害児が利用する市内の事業所に対して毎年行われており、今回で50回目となります。

両法人が運営する「児童発達支援・放課後等デイサービス いっぱい」は障害や発達に遅れのある児童に療育を実施する施設、「リサイクルショップ不思議屋」は主に身体障害者を支援する施設です。

（障害福祉課）



寄付贈呈式の様子

赤ちゃんのスキンケア教室



日 2月27日(休)午後1時45分～3時(受付1時35分～)
文化会館たづくり西館保健センター2階
①令和6年8～11月生まれの子どもと保護者
②妊娠5～7カ月の妊婦とパートナー
定申し込み順①25組②5組
市HPの専用フォームから申し込み
健康推進課 ☎042-441-6081

子ども家庭支援センターすこやか 専用HPあり
〒182-0022 国領町3-1-38 ココスクエア2階
☎042-481-7733 (午前9時～午後5時)

ファミリー・サポート・センター
協力会員講習会・事業説明会
子育てを手伝ってほしい方(依頼会員)と手伝える方(協力会員)を結ぶ事業です。
協力会員による保育園や学童クラブへの送迎などの援助に対して、1時間当たり700円(休日、早朝・夜間は900円)が依頼会員から支払われます。

協力会員講習会
日 2月1日(出)午前9時10分～午後3時30分、2日(日)午前9時～午後4時15分、4日(火)午前9時30分～午後3時30分
各申し込み順20人

事業説明会
日 2月18日(火)午前10時～11時30分
申し込み順30人
A/B共に
当日登録する場合は会員登録する方の写真(縦3cm×横2.5cm)2枚

電話、Eメール(HP要確認)または直接すこやか

小児科医による健康相談
日 2月12日(水)午前10時30分～11時30分
貫井清孝(すこやか協力医)
申し込み順5人
電話または直接すこやか
治療行為は行いません

ひろばのお医者さん「歯医者さんに聞こう!赤ちゃんの歯みがき」～こつとタイミング～
日 2月19日(水)午前10時30分～11時30分
乳幼児の保護者
古仙芳樹(フルセン歯科 院長)
申し込み順20組40人

1月21日(火)午前9時からEメール(HP要確認)で申し込み

エンゼル大学
「パパ向け講座!おとも楽しめる絵本やわらべうた」
日 2月22日(出)午前10時～11時
市内在住で3カ月～1歳の子どもの父親(母親の同伴も可)
15組程度(多数抽選)
1月21日(火)午前9時～27日(月)午後5時に、Eメールで申し込み(すこやかHP要確認)



後期高齢者医療制度の医療費等通知書を1月下旬に発送

令和6年11月29日時点で東京都後期高齢者医療の被保険者資格があり、令和5年9月～令和6年8月に保険診療による受診歴がある方
確定申告(医療費控除)の際に添付することで明細書への記載を省略可。マイナンバーカードの保険証利用登録をされた方はマイナポータルでご自身の医療費情報を2月中旬頃から閲覧可
保険年金課 ☎042-481-7148
東京都後期高齢者医療広域連合お問合せセンター ☎0570-086-519

市立知的障害者通所施設①すまいる②そよかぜ③希望の家の利用者募集

市内在住で愛の手帳を所持し、障害者総合支援法に基づく障害福祉サービス(①就労継続支援B型②③生活介護)を受けられる方
若干名(いずれも選考)
利用料とそのほかの実費
日 2月7日(金)までに電話で①②障害福祉課 ☎042-481-7094③障害福祉課と希望の家深大寺 ☎042-426-8577の両方に要申し込み
障害福祉課 ☎042-481-7094

重度重複障害者(肢体不自由者・知的障害者)グループホーム利用者募集

重度重複障害者(肢体不自由者・知的障害者)で作業所などに通所している方
募集人数/1人(多数選考)
月11万円程度(家賃6万9000円、食費2万2000円、そのほか1万9000円)、そのほか法に基づく負担金
日 2月14日(金)までに(福)調布市社会福祉事業団グループホームみつばち ☎・ ☎042-444-4677 (障害福祉課)

個別終活相談会(予約制)

相続・遺言・お墓・空き家など終活における不安や悩みを解消する相談会です。
日・ ①1月30日(木)・菊野台地域福祉センター②2月3日(月)・染地地域福祉センター③5日(水)・緑ヶ丘地域福祉センター④10日(月)・下石原地域福祉センター⑤13日(木)・西部地域福祉センター
午後1時30分～、2時30分～、3時30分～
各申し込み順2組
無料
日 各開催日の前日までに東京都行政書士会調布支部 ☎042-430-5791 (平日午前10時～午後4時) (高齢者支援室)

メンタルヘルス市民講座

日: ①2月7日(金):心の病気のつらさと回復・エコマップほか②14日(金):統合失調症・SST・オープンダイアログほか③21日(金):うつ病・双極性障害・マインドフルネスほか④28日(金):パーソナリティ障害・神経症・PTSDからPTGへほか⑤3月7日(金):神経発達症・ヤングケアラーほか⑥14日(金):精神科医療・福祉・オープン就労・当事者研究ほか
午前10時～正午
所 クッキングスター(布田1-10-5 稲毛家ビル2階)
所 松浦幸子(精神保健福祉士)、クッキングハウス利用者
各回申し込み順20人
費 各回1500円(当事者、学生1000円。資料・茶菓代込み。テキスト代別途500円)
1回のみ参加も可
日 電話またはFAXで各開催日の前日までにクッキングハウス ☎・ ☎042-498-5177 (障害福祉課)

ご家族向けこころの健康支援センター事業説明会

日 2月9日(日)午後2時～4時
こころの健康支援センター2階
こころの健康支援センターの利用を検討している方の家族、すでに利用している方の家族
事業説明・各事業を利用している当事者からそれぞれの感想
申し込み順20人
日 2月6日(休)までに電話でこころの健康支援センター ☎042-490-8166 (社会福祉協議会)

企業セミナー「どうしたらいい?障害者雇用～同僚としてお迎えする心構え～」

日 2月14日(金)午後1時30分～4時(受付1時～)
こころの健康支援センター2階
障害者雇用の促進を検討する企業の担当者
障害者雇用を取り巻く法制度や雇用情勢について、障害者雇用を実践する企業より取り組み事例の紹介、情報交換会
無料
日 2月7日(金)までに申し込みフォームから申し込み
障害者地域生活・就労支援センターちょうふだぞう ☎042-487-4552・ ☎042-487-7899
shuro@jigyodan-chofu.com (障害福祉課)

ちょうふ福祉ヒューマンライブラリー参加者募集

障害のある方に経験や想いを物語のように語ってもらい、少人数で対話するイベントです。
日 2月22日(出)午後2時～5時
こころの健康支援センター2階
1冊の本につき4人
無料
日 2月7日(金)までに申し込みフォームから申し込み
詳細は福祉人材育成センターHP参照
福祉人材育成センター ☎042-452-8180 (社会福祉協議会)

まちの話題

第24回全日本少年少女空手道選手権大会 形の部(小学校1年生女子)準優勝の若葉小 清野蒼衣名さんが副市長を表敬訪問

若葉小1年生の清野蒼衣名さん(凜空手スクール所属)が8月に行われた同大会に東京都代表として出場し、表記の成績を収められたことを受け、12月24日に本田副市長を表敬訪問しました。蒼衣名さんは「形のビシッと止まるところが好き。組手も頑張っている。来年は1位になる!」と力強くお話しされ、演武も披露いただきました。
スポーツ振興課 ☎042-481-7496



左から母親、蒼衣名さん、本田副市長

令和6年度「税についての作文」で市内中学生が国税庁長官賞受賞

全国から応募があった43万5000編余の作文のうち上位50位以内に入る「国税庁長官賞」を、以下の方が受賞されました。
◎国税庁長官賞
受賞者: 傍士夏妃さん(市立第六中学校3年)
作品題名: 名前も知らない「誰か」のおかげで市では、令和6年12月19日に表彰式を行い、武蔵府中税務署長から賞状と記念品が授与されました。
日 納税課 ☎042-481-7214～20



国税庁HP

令和6年度第2回「未来をつくるこどもまんなかアワード」受章

調布市青少年ステーションCAPSなどを運営する(特非)ちょうふこどもネットが、このたびこども家庭庁から「こども・若者活動奨励章」を受章しました。
児童青少年課 ☎042-481-7534



左:ちょうふこどもネット平澤理事長

凡例

日⇒日時 期⇒期間 時⇒時間 所⇒会場・場所 対⇒対象 内⇒内容 演⇒講師・出演 定⇒定員 費⇒費用 保⇒保育 持⇒持ち物 申⇒申し込み 他⇒その他 問⇒問い合わせ HP⇒ホームページ E⇒Eメール F⇒ファクス

高齢期の食事を学ぼう (講習会・調理ボランティア説明会)

日 2月28日(金)午後2時～3時45分
場 総合福祉センター2階
関 食事作りのボランティア・高齢期の食事や健康に興味がある方
関 第1部：講習会「楽しく食べて健康に！」
第2部：調理ボランティア説明会
関 キューピー(株) 関 申し込み順30人 関 無料
関 2月12日(水)までに電話で総合福祉センター
☎042-481-7660 (社会福祉協議会)

障害当事者講師養成研修 受講生募集 (全3日)

日 3月1日(土)・8日(土)・22日(土) 関 午後1時30分～5時
場 ところの健康支援センター2階健康活動室A B
関 市内在住・在勤で障害がある方
関 5人(面接と選考) 関 無料
関 1月31日(金)までに、面接予約フォームから申し込み。
後日、福祉人材育成センターから来館日時を案内(希望の重複などにより、調整できない場合あり)
関 詳細は福祉人材育成センター☎を要確認
関 調布市福祉人材育成センター☎042-452-8180(平日午前9時～午後5時) (障害福祉課)

パソコン、スマホ、タブレット なんでも個別相談会 (第6回)

日 3月7日(金) 関 午後1時～2時、2時15分～3時15分、3時30分～4時30分
場 総合福祉センター4階生活支援室
関 市内在住の障害のある方と家族 関 各回2人(多数抽選。初参加優先) 関 500円(参加費)
関 相談したい機器※申込時に要申し出
関 詳細は社会福祉協議会☎参照
関 関 1月21日(火)～2月27日(木)に直接または電話・FAXでドルチェ(総合福祉センター4階)
☎042-490-6675・☎042-444-6606 (社会福祉協議会)

令和7年度手話講習会 手話通訳者養成クラス受講者募集

日 4月からの金曜日夜間(予定)
選考試験日/3月1日(土)午前10時～
場 総合福祉センター(予定)
関 市内在住・在勤・在学で①調布市手話講習会基礎クラス修了者(予定含)②2年以上の手話学習経験があるまたは①と同程度の学習経験を有する者
関 2年コース(令和7年度養成基本・令和8年度養成応用) 関 20人程度(選考あり) 関 4000円(受講料)
関 詳細は要項・申請書(総合福祉センター4階で配布、または社会福祉協議会☎から印刷可)参照
関 関 1月24日(金)～2月7日(金)(必着)に直接または郵送で〒182-0026小島町2-47-1 総合福祉センター4階調布市社会福祉協議会障がい者支援係
☎042-481-7800・☎dolce@ccsw.or.jp

暮らしの情報

税金・保険・年金

市民課・納税課の休日窓口

日 1月26日(日)、2月8日(土)・23日(祝)※1月26日(日)は市民課業務のみ。広域交付による戸籍証明書などの発行は不可
関 午前9時～午後1時
関 市民課(市役所2階・マイナンバーカード窓口(市役所1階101会議室))☎042-481-7041～5、納税課(市役所3階)☎042-481-7214～20

市税の納付は口座振替を ～申し込みは郵送も可能～

【口座振替対象税目/納期限・申込期限】
固定資産税・都市計画税、国民健康保険税、個人市・都民税・森林環境税(普通徴収)
随時期(3月31日(月)振替)/2月20日(水)(必着)
関 依頼書(市内の取扱金融機関に備え付け。郵送希望は要連絡)で申し込み※キャッシュカード(来庁者本人名義)と本人確認書類を市役所に持参し手続き可
関 個人市・都民税・森林環境税の年金特別徴収(公的年金からの天引分)は、口座振替での納付は不可
関 納税課(市役所3階)☎042-481-7214～20

20歳になったら国民年金

20歳以上60歳未満で日本に住所があり、勤務先などの年金に加入していない方は、国民年金の被保険者となります。
20歳の誕生日からおおむね2週間以内に日本年金機構から基礎年金番号通知書や納付書などが届きます。基礎年金番号通知書は年金の手続きに必要ですので、大切に保管してください。
免除制度/保険料の納付が困難な場合は免除などを申請できます
関：関 学生：学生納付特例(要学生証)
学生以外：免除・納付猶予(所得審査あり)
関 詳細は日本年金機構☎参照。学生納付特例や免除・納付猶予申請は、電子申請も可(要マイナンバーカード)
関 保険年金課☎042-481-7062、日本年金機構府中年金事務所国民年金第1課☎042-361-1011

住まい・街づくり・環境

調布都市計画生産緑地地区の変更告示

告示日/1月1日
関 関 まちづくり推進課(市役所7階)☎042-481-7453

「空き家新聞 vol.2」発行

(株)手紙社、共立女子大学・共立女子短期大学、3市(三鷹・狛江・調布市)が共同で発行しました。
配布場所/市役所・図書館・地域福祉センター・公民館など市関係施設
関 空き家の活用事例や補助金情報など
関 市☎でも公開
関 住宅課☎042-481-7817

健康

がん相談サポート事業の 1・2月の開設日

日 1月21日(火)・25日(土)・28日(火)、2月1日(土)・4日(火)・8日(土)・15日(土)・18日(火)・22日(土)・25日(火)
関 午前9時～午後6時
関 がんの疑いがある・がんに罹患した市民と家族など
関 無料
関 電話(☎0120-785-570)またはがん相談サポート☎からEメール
関 サービス利用には市民専用の利用資格コード(275B)が必要。紹介するサービスは一部有料
関 健康推進課☎042-441-6100

慈恵ガジュまる教室「健診受けて ますか?～疾病予防に向けた健康 診断結果と食事の関連性～」

日 2月15日(土)午後2時～3時 関 東京慈恵会医科大学附属第三病院看護学科大講堂 関 市民
関 健康診断結果や血液検査項目への理解を深めて栄養面から健康につなげる 関 東京慈恵会医科大学附属第三病院医療スタッフ 関 申し込み順60人 関 500円(当日持参) 関 申し込みフォームから申し込み
関 東京慈恵会医科大学附属第三病院慈恵第三健康推進センター事務局☎03-3480-1151 (高齢者支援室)

胃がんリスク検査

関 40～49歳(昭和50年4月1日～昭和60年3月31日生まれ)※受診歴、除菌歴のある方を除く 関 血液検査
関 申し込み順500人 関 無料※精密検査、除菌治療などは有料 関 審査後、受診券を郵送。受診券記載の受診期間内に市内指定医療機関で受診
関 関 はがきに住所、氏名(フリガナ)、年齢、生年月日、性別、電話番号を明記し、2月28日(消印有効)までに〒182-0026小島町2-33-1文化会館たづくり西館4階健康推進課「胃がんリスク検査」係☎042-441-6100へ郵送、または申し込みフォームから申し込み

今からはじめる健康づくり教室 第4回「フレイル・ロコモ注意報発令中！」

日 2月18日(火)午前9時20分～11時(予定)
場 保健センター2階 関 35～74歳の市民(骨や筋肉、関節、神経などの疾患で治療中の方を除く)
関 講義、軽い運動 関 申し込み順25人 関 無料
関 筆記用具、健康手帳(お持ちの方)、飲み物、動きやすいズボン・靴 関 1月21日(火)午前9時～2月5日(火)午後5時に電話または申し込みフォームから申し込み
関 健康推進課☎042-441-6082

食事なんでも相談室(栄養相談)

日 2月25日(火) 関 ①午後1時15分～1時45分②2時～2時30分③2時45分～3時15分 関 文化会館たづくり西館保健センター1階 関 各回申し込み順2人
関 医療機関で治療中の方は要問い合わせ
関 関 電話で健康推進課☎042-441-6100

あなたの骨の 健康度チェック

日 3月3日(月)午前9時15分～11時45分頃 関 文化会館たづくり西館保健センター1階 関 市内在住の18～64歳(昭和35年4月1日～平成19年3月31日生まれ)の女性(妊娠中の方、過去5年以内に骨密度検査を受診した方、骨粗しょう症と診断されたまたは治療中の方を除く) 関 栄養・運動指導、レントゲンによる骨密度測定 関 30人(多数抽選。結果は別途通知) 関 無料 関 未就学児(関 6人。多数抽選) 関 1月21日(火)午前9時～2月4日(火)午後5時に申し込みフォームから申し込み 関 詳細は実施日の約10日前に封書で送付
関 健康推進課☎042-441-6082

令和7年度版 調布市ごみリサイクル カレンダー配布

令和7年度版調布市ごみリサイクルカレンダーを1月31日(金)～2月7日(金)(予定)に全戸配布します。
令和7年3月までのごみ収集日については、引き続き令和6年度版のごみリサイクルカレンダーをご利用ください。
関 関 対策課☎042-306-8781

●特殊詐欺にご注意ください 市内では依然として還付金詐欺が多発しています。怪しいと思ったら、すぐ110番か調布警察署(☎042-488-0110)へ通報してください。
令和6年調布市内の特殊詐欺被害状況(12月末時点、暫定値) 被害件数/70件(前年同時期比20件増) 被害金額/約2億6130万円(前年同時期比約6511万円増)
(総合防災安全課)

スポーツ

調和小プール
2月の休館日

休館日/10日(月)・25日(火) 詳細は市HPで要確認
調和小プール受付 ☎042-485-5631
(スポーツ振興課)

ミズノフットサルプラザ調布
市民優先使用抽選 (3月分)

3月2日(日)正午～午後2時、8日(土)午後2時～4時、16日(日)午後4時～6時、20日(木)午後3時～5時 市内在住・在勤・在学の5人以上の団体※代表者は15歳以上(中学生を除く)
費 1万6907円 1月31日(金)までに専用フォームから申し込み(多数抽選)
調スポーツ振興課 ☎042-481-7496

スポーツ協会
☎042-481-6221 専用HPあり
〒182-0011 深大寺北町2-1-65 総合体育館内

●子供ソフトバレーボール講習会
2月22日(土)午前9時～11時30分 総合体育館
小学生と保護者 ①ふれあいコース(初心者もしくは低学年(希望者)のコース) ②基礎スキルアップコース(少しでも経験ある子どもへ技術指導のコース)
※①②共にベテラン講師が指導。親子参加可 無料
運動着、室内用シューズ Eメールに申込者氏名、連絡先を明記し、2月10日(月)までにソフトバレーボール講習会担当 uenohara.svc@gmail.com(申し込み順)
調スポーツ協会

総合体育館のプログラム

- 【2月の休館日】
休館日/2月3日(月)・17日(月)
- 【2月の当日申込プログラム】
- ①バドミントンスクール
毎週火曜日(11日を除く)
午前9時45分～11時45分
- ②バレーボールスクール
毎週水曜日 午前9時30分～11時45分
- ③ピギナーズエアロ
毎週火曜日(11日を除く)
午後1時45分～2時45分
- ④転倒予防のための体操
毎週木曜日 午後0時15分～1時30分
- ⑤ファットバーニングエアロビクス
毎週金曜日 午後7時～8時
- ⑥フィットボクシング60
毎週土曜日 午前9時20分～10時20分
- ⑦エンジョイアキア
毎週火・金曜日(11日を除く)
午後2時30分～3時30分
- ⑧水中ウォーキング
毎週月・水・木曜日(3日・17日・24日を除く)
午前9時20分～9時50分
- ⑨水中運動
毎週水曜日 午後2時～3時
- ⑩ヌードルトレーニング
毎週金曜日 午前9時10分～9時55分
- ⑪スイム練習会
2月10日(月)午後7時～8時
- ⑫中上級スイミングスクール
毎週水曜日 午後7時～8時30分
- ⑬サンデースイミングスクール
毎週日曜日 午前10時～正午
- ①～⑬共に
市内在住・在勤・在学の15歳以上(中学生を除く)
当日直接会場へ
調定員・費用など詳細はスポーツ協会HP参照

採用情報

※履歴書などの提出が必要です。
詳細は市HP参照

会計年度任用職員

任用期間/4月1日(火)～令和8年3月31日(火)
◎男女共同参画推進センター
職種/男女共同参画コーディネーター
業務内容/事業の企画・運営など 勤務形態/月16日、1日7時間勤務(土・日曜日、祝日を含めたローテーション勤務) 時給/1550円(期末手当、勤勉手当、通勤手当支給あり)
調申込書を、1月31日(金)午後5時までにEメールで男女共同参画推進センター ☎042-443-1213
E danjyo@city.chofu.lg.jp

◎ふじみ衛生組合
職種:業務内容/総務課:資料作成、経理、庶務、窓口・電話対応など 施設課:一般廃棄物処理施設の維持管理、廃棄物の搬入搬出管理など
勤務形態/週4日(月～金曜日の中の4日) 午前8時30分～午後5時
報酬(月額)/17万9400円、交通費支給(上限5万5000円)※社会保険などの適用あり
調詳細はふじみ衛生組合HP参照
調調申込書、作文、返信用封筒(110円切手貼付)を2月14日(金)(消印有効)までに特定記録郵便で〒182-0012深大寺東町7-50-30ふじみ衛生組合総務課 ☎042-490-5374

◎納税課
職種/市税納付推進員
業務内容/納税者への電話連絡、照会調査書の作成、回答のシステム入力、窓口業務など 勤務形態/月16日 午前9時～午後5時 時給/1450円
調調申込書を2月3日(月)(必着)までに〒182-8511市役所3階納税課 ☎042-481-7215～20へ郵送または持参

◎児童青少年課
職種/事務補助員(子育てひろば) 業務内容/子育てひろば相談業務の補助 勤務形態/週4日(月～金曜日) 1日3時間(午前9時～午後1時のシフト勤務) 時給/1170円(有資格1190円)
調2月4日(火)午後5時までに申し込みフォームから申し込み
調児童青少年課 ☎042-481-7534

◎健康推進課
職種/①事務補助員②技術補助員(保健師・管理栄養士)③健診・相談事業専門員(歯科衛生士、保健師、看護師) 業務内容/①②正規職員の業務補助(電話・窓口対応を含む)③乳幼児健診業務補助
勤務形態/①と②の保健師:週4日 午前9時～午後5時、②の栄養士:週1日 午前9時～午後4時③月3～6日 午前か午後いずれかの3時間
時給/①1170円②保健師:1900円、栄養士:1250円③2200円(①～③時給変更の可能性あり)
調調申込書を1月31日(金)までに直接または郵送で〒182-0026小島町2-33-1文化会館たづくり西館4階健康推進課 ☎042-441-6100

NPO法人調和SHC倶楽部 施設管理スタッフ

業務内容/市民大町スポーツ施設管理業務(利用者受付・施設巡回)
勤務形態/週2～3日程度(応相談) 午後4時～7時、7時～9時30分
時給/1170円
調労災制度・年次有給休暇制度あり
勤務地/市民大町スポーツ施設
調電話でNPO法人調和SHC倶楽部 ☎042-498-8828 (スポーツ振興課)

仕事・創業

シルバー人材センター入会説明会

2月13日(木)午前9時30分～(事前要予約)
市内在住の60歳以上
費1000円(会費。入会者の方のみ)
調筆記用具、身分証明書
調オンラインでの入会説明もあり
調調調前日までに電話で(公社)調布市シルバー人材センター(小島町3-87-4) ☎042-487-9375

いまさら聞けない Excel、PowerPoint体験講座

2月14日(金):Excel 18日(火):PowerPoint
午前10時～正午
調ちょうふ若者サポートステーション
調15～49歳で就労(アルバイト含む)・就学していない方
調各ツールの仕組み・使い方、パソコン基礎講座の案内、ちょうふサポステの利用案内
調各申し込み順8人
費無料
調調ちょうふ若者サポートステーションHPまたは電話で ☎042-444-7975 (産業労働支援センター)

労働セミナー 「働く人のための労働保険・社会保険制度」

3月7日(金)・19日(木)
午後6時30分～8時30分
調東京都労働相談情報センター多摩事務所7階セミナー室(立川市柴崎町3-9-2)
調労働保険(労災保険・雇用保険)・社会保険(健康保険・厚生年金)制度の基礎知識
調大西綾子(特定社会保険労務士)
調各日申し込み順70人
費無料
調電話で東京都労働相談情報センター多摩事務所、またはTOKYOはたらくネットHPから申し込み
調東京都労働相談情報センター多摩事務所 ☎042-595-8731 (産業労働支援センター)

産業労働支援センター 専用HPあり
〒182-0022国領町2-5-15市民プラザあくろす3階 ☎042-443-1217・調042-443-1218
E industry@chofu-across.jp

Aはじめての一步起業相談会
1月28日(火)午前10時～午後4時(正午～午後1時を除く)

B事業者向け税務相談会
2月4日(火)午前9時～午後4時

C創業経営相談会
調①2月5日(水)②12日(水)③19日(水)④26日(水)
調①②午後4時～8時③④午前9時～午後1時

D事業者向け労務相談会
調①2月6日(木)②12日(水)③20日(木)
調①③午前9時～午後4時(正午～1時を除く)
②正午～午後7時(1時～2時を除く)

E融資相談会
2月13日(木)午前10時～午後4時(正午～1時を除く)

A～E共に
相談時間/1人50分 調産業労働支援センター

F人材育成セミナー
「人が辞めない、採用できる!組織作りのヒント」
2月26日(木)午後1時30分～3時30分
調市民プラザあくろす3階会議室2

A～F共に
調申し込み順 A E 5人 B D 6人 C 4人 F 12人 無料
調調産業労働支援センターHPまたは電話、FAX、Eメールで申し込み

●ご寄附ありがとうございました
▷アフラック・アセット・マネジメント(株)社員有志一同
▷子ども・若者基金として 匿名 (管財課)

ボランティア

高齢・障害者生活支援 有償ボランティア募集説明会

日 2月5日(火)午前10時～11時30分
参加できない場合は個別に対応可
専用フォームまたは電話で(公財)調布ゆうあい福祉公社 ☎042-481-7711



募集

男女共同参画推進フォーラム しえいくはんず2025 実行委員・参加団体

日 2月4日(火)までに男女共同参画推進センター ☎内にある申し込みフォームから申し込み
詳細は男女共同参画推進センター ☎参照
男女共同参画推進センター
☎042-443-1213(多様性社会・男女共同参画推進課)



下水道モニター

下水道事業に対してのご意見・ご要望などを伺い、事業運営の参考にするため、下水道モニターを募集します。
期 4月1日(火)から1年間 期 令和7年4月1日現在、満18歳以上で都内在住の方(公務員、過去にモニターを経験した方、島しょ在住を除く)で、東京都下水道局 ☎の閲覧とEメール送受信ができる方 因 アンケートの回答など 期 1000人程度(多数選考) 日 2月28日(金)午後5時までに東京都下水道局 ☎から申し込み
回答数に応じ図書カードを任期末にまとめて贈呈
期 東京都下水道局広報サービス課 ☎03-5320-6511 (下水道課)

その他のお知らせ

花いっぱい運動写真コンクール2024 人気投票

日 2月5日(火)まで(1月26日(日)・27日(月)を除く)
期 午前9時～午後8時30分 期 文化会館たづくり1階南側ロビー、中央図書館(4階)展示コーナー
期 緑と公園課 ☎042-481-7083

八ヶ岳少年自然の家 2月1日(土)から新規予約受付

区分	新規予約受け付け分
市内青少年団体(おおむね20歳未満の者で構成する10人以上の団体)	8月利用分
市内個人(市内在住・在勤・在学) ※青少年団体以外の団体を含む	5月利用分

※連泊時は1泊目の属する月が基準
期 電話またはFAXで八ヶ岳少年自然の家(山梨県北杜市高根町清里3545-1) ☎0551-48-2014(平日午前9時～午後5時)・F ☎0551-48-4358※個人利用のみ八ヶ岳少年自然の家 ☎から申し込み可(社会教育課)

2月の女性のための相談実施日

◎女性の生きかた相談
面接相談(予約制) /
日 2月3日(月)午後4時～7時50分、2月6日(木)・13日(木)・14日(金)・20日(木)・27日(木)・28日(金)午前10時～午後3時50分
電話相談/専用電話 ☎042-443-1233
日 2月6日(木)・13日(木)・20日(木)午前10時～午後3時30分(正午～午後1時は除く)



◎女性のための法律相談
日 2月4日(火)・18日(火)午前10時～午後0時15分、25日(火)午後4時10分～7時
◎働く女性の人生相談
日 2月12日(火)午後4時～7時50分
◎女性のための仕事&生活サポート相談
日 2月21日(金)午前10時～午後3時50分
◎女性のヘルスケア相談
日 2月26日(火)午後1時55分～4時5分
期 無料 期 相談日時は変更の場合あり
期 専用電話または専用フォームから多様性社会・男女共同参画推進課 ☎042-443-1213

献血にご協力を

日 2月6日(木)
期 午前10時～11時30分、午後1時～4時
期 文化会館たづくり西館保健センター1階
期 献血基準は赤十字血液センター ☎参照
期 当日直接会場へ
期 福祉総務課 ☎042-481-7101

京王閣競輪開催日(1・2月)

(◎本場昼開催。★本場ナイター開催。無印は場外のみ)
日 ◎1月27日(月)・◎28日(火)・◎29日(水)、2月8日(土)・9日(日)・★10日(月)・★11日(火)・★12日(水)・13日(木)・14日(金)・15日(土)・★16日(日)・★17日(月)・★18日(火)・21日(金)・22日(土)・23日(日)・24日(月)・★28日(金)
期 東京都十一市競輪事業組合 ☎042-489-1311 (財政課)

共同運営電子申請サービス (電子申請)の終了

東京都と都内各区市町村で共同運営する東京電子自治体共同運営サービスのうち、電子申請サービスは2月28日(金)をもって終了し、次期サービスに移行します。移行後の各申請フォームについては、今後、随時市 ☎でお知らせします。※電子調達サービスは継続
期 デジタル行政推進課 ☎042-441-6117



イベントのお知らせ

催し

市内の節分行事

日 2月2日(日)
◎深大寺節分会
期 豆まき、護摩祈願、お札・福豆・福柁の授与※豆まき、護摩祈願の時間は深大寺 ☎参照
期 深大寺 ☎042-486-5511
◎布多天神社節分祭
期 豆まき、福豆・福柁の頒布、福引き
期 布多天神社 ☎042-489-0022
◎國領神社節分祭
期 節分祭(午後1時～)、福豆の頒布(1時30分～5時)
期 國領神社 ☎042-482-5207 (産業振興課)

近藤勇関連の映画上映会と講演会

日 2月2日(日)午後1時30分～5時30分(1時開場)
期 文化会館たづくり8階映像シアター 期 新選組関連映画上映、講演「近藤勇こぼれ話」 期 伊東成郎(新選組研究家) 期 当日先着90人 期 500円(資料代)
期 近藤勇と新選組の会事務局・塚本
期 ☎080-2063-9492 (産業振興課)

ちょうふ青空マーケット

「ちょうふマルシェ」から名称を変更し、市内事業者と市民が参加できる「ちょうふ青空マーケット」を開催します。ぜひお楽しみください。
日 2月8日(土)・9日(日) 期 午前11時～午後6時
期 てつみち(トリエ京王調布C館映画館横(小島町2-61-1)) 期 市内事業者による旬の特産品・飲食物・雑貨の販売など
期 調布市商工会 ☎042-485-2214 (産業振興課)

パソコン教室

コース名	日程	時間	費用
パソコン入門(全5回)	①2月3日(月)～7日(金)	午前	8000円
	②3月10日(月)～14日(金)		
ワード基礎(全4回)	①2月18日(火)～21日(金)	午前	8000円
	②3月17日(月)～19日(水)・21日(金)	午後	
エクセル基礎(全4回)	①2月10日(月)・12日(水)～14日(金)	午後	9000円
②3月3日(月)～6日(木)			
エクセル活用(全4回)	3月24日(月)～27日(木)	午後	9000円
パワーポイント(全4回)	①2月25日(火)～28日(金)	午前	9000円
	②3月10日(月)～13日(木)	午後	
スマホで素敵な写真&動画(全3回)	2月17日(月)～19日(水)	午後	8000円
ホームページ作成(全5回)	3月3日(月)～5日(水)・25日(火)・26日(水)	午前	1万5000円
オンラインミーティング入門	3月21日(金)	午前	3000円
アンドロイドスマホ入門(全2回)	①2月13日(木)・14日(金)	午前	5000円
	②3月6日(木)・7日(金)		
iPhone入門(全2回)	3月18日(火)・19日(水)	午前	5000円
スマホ・カメラと写真編集 新※3	①2月17日(月)	午前※1	1000円
	②3月14日(金)	午後※2	
スマホ・マップと乗換案内 新※3	①2月4日(火)	午後※2	1000円
	②3月17日(月)	午前※1	
スマホ・安全なLINEの使い方 新※3	①2月26日(水)	午後※1	1000円
	②3月24日(月)	午前※2	
パソコン・スマホ倶楽部	①2月7日(金)②21日(金)	午後※2	1000円
	③3月7日(金)④28日(金)		
個人授業	要相談		

期 午前は9時30分～午後0時30分、午後は1時30分～4時30分 ※1は午前9時30分～11時30分 ※2は午後1時30分～3時30分 期 5人(パソコン・スマホ倶楽部のみ6人) ※3は申し込み2人以上で開講
期 各コース申し込み順。費用はテキスト代を含む。詳細はシルバー人材センター ☎参照
期 期 1月21日(火)以降に(公社)調布市シルバー人材センター ☎042-487-9375

市民プラザあくろす開館20周年記念「あくろすふえすた」

2月9日(日)午前10時～午後3時
市民プラザあくろす
定員に定めがない場合は当日直接会場へ



発表
午後1時～3時 3階ホール
利用団体による発表会

体験
A ジェルキャンドル作り
午前10時～11時、11時～正午、午後1時～2時、2時～3時
3階調理室



A 申し込みフォーム

B 動物イラストの小物作り
午後1時～2時、2時～3時
2階会議室1



B 申し込みフォーム

A/B 共に
各回10人 費100円
1月21日(火)午前9時～2月8日(日)に直接、電話、または申し込みフォームから申し込み※定員に達しない場合は当日参加可

プログラミング体験会
午前10時～正午 3階ホール

e-スポーツ体験会(太鼓の達人ドンダフルフェスティバル)
午前10時～正午 2階会議室1

縁日
午前10時～午後3時 3階保育室

調布市商工会公式キャラクターの勇丸くんがやってくる!
午前10時～午後3時 3階

出店
コーヒー試飲
午前10時～午後3時 3階和室
当日先着100人

クッキー・手作りアクセサリー
午前10時～午後3時 3階研修室3
無くなり次第終了

展示
午前10時～午後3時
あくろす3センターの紹介(男女共同参画推進センター・産業労働支援センター・市民活動支援センター):3階研修室1
利用団体・国領小学校児童・第六中学校生徒の作品展
示:あくろす3階
市民プラザあくろす指定管理者 ☎042-443-1211
(多様性社会・男女共同参画推進課)

北部地域自治会牧場 ポニーとふれあう会

2月9日(日)午前10時30分～午後3時※雨天中止、小雨決行
深大寺自然広場(深大寺南町2-16-1)
乗馬は2歳以上
乗馬コーナー(①午前10時30分～11時30分②午後1時～3時)、ふれあいコーナー(①午前10時30分～11時30分②午後1時～3時)、親子で昔遊び(けん玉・コマ回し・凧あげ)、モンキーブリッジ、大型テントなどの工作物の見学
無料
当日直接会場へ
調布市自治会連合協議会・林 ☎090-4743-4105
(協働推進課)

第16回環境活動交流会～地球にやさしい都市農業と新しい暮らし～

2月9日(日)午後1時～4時
佐須ふれあいの家(佐須町4-42-2)～深大寺・佐須地域公有地
集合時間・場所/0時45分・佐須ふれあいの家
環境に興味のある市民と環境保全団体
循環型都市農業の実践、ゼロカーボンに向けた新しい暮らし方など 申し込み順25人 無料
2月2日(日)までに申し込みフォームから申し込み、またはEメールに参加希望者の住所、氏名、電話番号、Eメールアドレスを明記し、ちょうふ環境市民会議 ☎090-5558-1445(当日のみ)
info@chofu-kankyo-shimin.org (環境政策課)



申し込みフォーム

生涯学習サークル体験事業

A 小倉百人一首を楽しむ
2月12日(水)・26日(水)
午後1時30分～4時
西部公民館
各日申し込み順3人
B 東部フォトクラブ
各自2枚ずつの作品を会員投票で順位を決め、講師が講評します。
① 2月22日(土)② 3月22日(土)③ 4月26日(日)
① 午後3時～5時②③ 2時～4時
東部公民館
各日申し込み順5人
講評希望者は2Lサイズの写真2枚
A/B 共に
無料 運営/生涯学習各サークル

各実施日の2日前までに生涯学習情報コーナー ☎042-441-6155(たづくり休館日を除く平日午前9時～午後5時(正午～午後1時を除く))
(文化生涯学習課)

多摩川自然情報館イベント ～多摩川の岩石調査と標本づくり～



申し込みフォーム

2月16日(日)午前9時30分～11時30分
集合時間・場所/午前9時20分・多摩川自然情報館1階大集会室
小学生と保護者
多摩川自然情報館解説員
10組(多数抽選)
300円(保険料、標本キット代)※子どもの分のみ
歩きやすい服装、軍手またはゴム手袋、帽子、雨具、飲み物、タオル、筆記用具
1月20日(月)～2月7日(金)に申し込み用フォームから申し込み。抽選結果は2月10日(月)までに連絡
運営等受託事業者(株)セルコ ☎03-3406-1724(平日午前10時～午後5時30分)
(環境政策課)

社会教育関係登録団体 調布さくらウインドオーケストラ 第7回定期演奏会

2月16日(日)午後2時30分～5時(2時開場)
グリーンホール大ホール
曲目/行進曲「勇気の旗を掲げて」、アルメニアン・ダンス パートII、リバーダンス ほか
当日先着1200人
無料
調布さくらウインドオーケストラ・赤羽根
☎090-9240-5493・E chofu.sakura.wind@gmail.com
(社会教育課)

カードゲーム「2030 SDGs」～調布市をもっとよくしたい人、集まれ!!

2月24日(休)午前9時30分～正午(受付9時15分～)
文化会館たづくり6階601・602会議室
市内在住の小学3年生以上※小学生は保護者同伴
横山泰治(総務省外部専門家「地域力創造アドバイザー」)
24人程度(多数抽選)
無料
1月26日(日)までに申し込みフォームから申し込み。抽選結果は2月5日(火)までにEメールで連絡
運営/(一社)サステナブルコミュニティ共創機構
環境政策課 ☎042-481-7086



申し込みフォーム



味の素スタジアム★武蔵野の森総合スポーツプラザ

2月の主な行事予定

味の素スタジアム
1日(土) 日野レッドドルフィンズ vs 日本製鉄釜石シーウェイブス(NTTジャパンラグビーリーグワン2024-25 第5節)
午後1時キックオフ
AGFフィールド
日野レッドドルフィンズサポーターズクラブ事務局 hino-reddolphins@mb-f.co.jp
2日(日) 武蔵野の森健康レガシーウォーキング
午後1時～(受付0時30分～)
武蔵野の森公園サービスセンター
☎042-365-8435(午前9時～午後5時)
2日(日) 京王少年少女サッカーフェスティバル
アミノバイタルフィールド
(公財)東京都サッカー協会
☎03-6804-1301(平日午前11時～午後1時、2時～4時)

11日(祝) 味スタBIGフリーマーケット
午前10時～午後3時
リサイクル運動市民の会
info@recycler.org
22日(土) クリタウォーターガッシュ昭島 vs スカイアクティブズ広島(NTTジャパンラグビーリーグワン2024-25 第7節)
午後1時キックオフ AGFフィールド
クリタウォーターガッシュ昭島
22日(土) FC東京 vs FC町田ゼルビア(明治安田J1リーグ第2節) 午後3時キックオフ
FC東京 ☎042-444-2630
23日(祝) 第19回東京都キッズ(U-6)サッカー大会
アミノバイタルフィールド
(公財)東京都サッカー協会
☎03-6804-1301(平日午前11時～午後1時、2時～4時)

26日(水) FC東京 vs 名古屋グランパス(明治安田J1リーグ第3節) 午後7時キックオフ
FC東京 ☎042-444-2630

武蔵野の森総合スポーツプラザ
1日(土)・8日(日) TOKYO縁ジョイ!2025東京都シニア・コミュニティ交流大会
1日:囲碁・将棋・健康マージャン 午前10時～午後5時
8日:ダンススポーツ 午前10時～午後5時30分
東京都シニア・コミュニティ交流大会事務局 ☎03-6272-6099(平日午前10時～午後5時)
11日(祝) 令和6年度調布市小学生ドッジビー大会
スポーツ振興課 ☎042-481-7496～8
15日(土) 結束バンドTOUR "We will B"
午後6時30分～(5時開場)
DISK GARAGE

★講師や出演者の敬称を省略しています ★金額は税込です
★「全〇回」と表記している事業は全日程参加が原則です

いやしとふれあいの旅事業

●日帰りバスツアー 箱根ぶらり旅！パワースポット & 芦ノ湖眺めてブッフェ&入浴

日 2月28日(金)

集合時間・場所／午前7時30分頃・仙川駅、7時40分頃・国領駅、8時頃・文化会館たづくり横※最終案内書で要確認



解散／午後6時10分頃・文化会館たづくり横、6時15分頃・国領駅、6時25分頃・仙川駅

行程／調布→平塚PA(休憩)→箱根関所跡(観光)→ザ・プリンス箱根芦ノ湖(昼食・入浴)→箱根神社(観光)→箱根湯本自由散策(買い物)→厚木PA(休憩)→調布 申し込み順25人

最少催行人数／20人

費 1万6000円

交通事情などにより時間が前後、または中止する場合あり。旅行契約成立後の取り消しは、取消料金がかる場合あり

申込 さくらツアーリスト(株) ☎042-487-1711

●令和6年度 いやしとふれあいの旅事業

さくらツアーリスト(株)と事業協定を締結し、宿泊料金の割引や宿泊費の助成などの保養事業を実施しています。※内容などは変更になる場合あり

◎宿泊費助成

市市民優待対象宿泊施設に宿泊する方で市内在住の満65歳以上の方、身体障害者手帳・精神障害者保健福祉手帳・愛の手帳をお持ちの方など

1泊当たり大人2000円、小学生1000円(年間1人2泊まで)

◎市民優待対象施設

市HP参照

さくらツアーリスト(株) ☎042-487-1711 ※宿泊予約後、代金支払前に問い合わせ先へ

優待内容・宿泊料金などの詳細は、市HPまたはチラシを参照。一部設定除外日あり
市HP
市スポーツ保養施設インフォメーションコーナー
☎042-481-7142 (協働推進課)



講座・講演会

相互友好協力協定締結大学市民対象の事業紹介

●電気通信大学〈平成15年5月20日締結〉

◎サイエンスカフェChofu第35回

都市の概念を書き換える～実例を通して考える「リアリティのある未来」の描き方～

日 2月8日(出)午後2時～3時30分

所 A棟202教室 中学生以上

上野 真(国立研究開発法人宇宙航空研究開発機構)

家族で木島平へ

スキー・スノーボードツアー (2泊3日リフト券付き)



日 2月28日(金)～3月2日(日) 所 長野県木島平村

集合時間・場所／午後4時40分(5時発)・市役所 市内在住・在勤・在学の小学生以上※在勤の方は家族を含む。親子参加優先

行程／〈1日目〉市役所→上里SA(夕食(各自))→観光交流センター→各宿(宿泊)〈2日目〉各宿(朝食)→スキー場(昼食(各自))→各宿(夕食・宿泊)〈3日目〉各宿(朝食)→スキー場(昼食(各自))→道の駅「ファームス木島平」→市役所(午後6時頃) ※行程は変更の場合あり

宿泊施設／①ホテルレイジャント②ペンション紙ふうせん③フォーレスかわしま※施設内禁煙、食物アレルギーの対応は直接宿に要問合せ

70人(多数抽選) 最少催行人数／25人

費 大人・高校生2万8000円、中学生・65歳以上2万6000円、小学生1万6000円(往復バス使用料、宿泊費、保険料、食事3回分、リフト代を含む) ※参加費は姉妹都市宿泊費助成制度(中学生・65歳以上の方1泊3000円、それ以外の方1泊2000円)を利用した場合の料金※1人参加の方は別途2000円負担※ス

キー用具などのレンタルは宿泊先で各自申し込み(費用は各自負担) ※参加決定通知が2月13日(日)までに届かない場合は要問合せ。なお、2月22日(日)からキャンセル料がかかります

重複応募は無効。詳細は市HP参照

申込 申込書(文化生涯学習課(市役所8階)、スポーツ・保養施設インフォメーションコーナー(文化会館たづくり11階)、神代出張所、各地域福祉センター、ベストツアー多摩で配布、または市HPから印刷可)と運転免許証または保険証の写し(住民票は不可。在勤の方は在勤を証明できるものの写し、在学の方は在学証明の写しも必要)、110円切手を貼った返信用封筒(長形3号)を、1月30日(日)(必着)までに直接または郵送、Eメールで〒182-0022国領町3-3-20よろずやビル2階ベストツアー多摩 ☎042-480-2800・E:kijima@bestwork.tokyo(Eメールの場合は件名に「木島平バスツアー申込み」と明記) ※未成年者のみで申し込む場合は上記施設で配布の未成年宿泊同意書を併せて提出

(文化生涯学習課)

航空技術部門航空システム研究ユニット)

申し込み順50人程度 費 無料

日 1月31日(日)までに電気通信大学HPから申し込み

会場とZoomの併用

総務企画課 ☎042-443-5880(平日午前9時～午後5時) (文化生涯学習課)



社会教育学習グループ公開講座 CCD「インクルーシブ英会話(中級)」

日 2月12日(水)午後1時～3時

所 総合福祉センター4階視聴覚室

講師 瀬井上セイリエン(英会話講師)

申し込み順10人 費 無料

会員登録(有料)すると継続受講可能

申込 2月11日(水)までに電話またはEメールでCCD担当・神尾 ☎090-5558-2537・E:ccd.jin@gmail.com (社会教育課)



消費者講座「人生100年時代 ゼロから始める資産運用の注意点」

日 2月13日(木)午前10時～11時30分

所 文化会館たづくり8階映像シアター

市内在住・在勤・在学の方

講師 瀬向藤原 寛(J-FLEC講師)

会場100人(多数抽選) 費 無料

申込 1月30日(日)までに申し込みフォームから申し込み、またはEメールに講座名、住所、氏名、年代、電話番号を明記し、文化生涯学習課 ☎042-481-7140

E:bunsin@city.chofu.lg.jp

※抽選結果は1月31日(日)以降に連絡

調布市応援アスリート

調布ゆかりのアスリートをみんなで応援しよう!

新たなアスリートを1月1日付で認定しました。

わたべ りき 渡部 力選手

フィンスイミング

No Limits Finswimming

Team所属

1997年生まれ

調布市出身

杉森小学校、第三中学校、都立調布南高等学校卒業



フィンスイミングとは

足ひれ(フィン)を装着して水面や水中を泳ぐスポーツです。水中最速競技とも呼ばれ、競泳のクロールよりも約1.5倍のスピードで泳ぐことができます。

詳しいプロフィールはこちら



所 スポーツ振興課 ☎042-481-7496

広告の欄

掲載の申し込み／(特非) 調布市地域情報化コンソーシアム(CLIC) (広告代理店、小島町2-40-10CFビル2階) ☎042-487-4282 E:shihou@chofu.com 広告料／通常広告：1枠3万円、オビ広告：1枠1万5000円(前払。デザイン・版の制作費・消費税広告主負担) ※広告料収入は市報ちょうふの印刷製本費用の一部に充当しています (広報課)

広告 調布2/14(金)「女性のための優しいマネーセミナー」主催フジサンケイ企画

昨年から続いている物価高騰のニュースに、いつまで続くかわからない低金利時代「それでも給料は急には上がらないしこのままで大丈夫かな?」「老後のお金ってどのくらい必要な?」と不安を感じながらも、忙しい毎日に追われながら大事な「お金」のことが後回しになっている人も多いのでは?

なかなかお金が貯まらないのは「貯まる法則」を知らないのが原因かもしれません。このまま何もしないままだと10年後、20年後に大きな差がつかます。セミナーではファイナンシャルプランナーが、プロだから知って

いる今どきの「お金の増えるしくみ」を初心者にも分かりやすく教えてください。この機会にプロのアドバイスを聞いてみませんか?

参加者特典 FPとの無料個別相談会参加 ※後日日程で予約



- ✓今どきのお金の増やし方を知りたい
- ✓NisaやIDeCoに興味がある
- ✓老後資金はどのくらい必要なの?
- ✓国の勤める資産運用って安全なの?
- ✓退職金はどうするのが良いの?

日時 2月14日(金) 午前の部 10:00～12:00(開場9:45) 午後の部 14:00～16:00(開場13:45) 会場 調布市文化会館たづくり「1002学習室」講師 2級ファイナンシャル・プランニング技能士 青柳貴之さん 費用 無料(要予約) ※未成年者、男性の方の参加はご遠慮ください。(夫婦での参加は可)

申込み フジサンケイ企画 セミナー事務局(受付代行)

☎ 0120-505-470 10:00～17:00



市報の配布を中止したい方はこちら



配布が必要ない場合は、左のQRコードから連絡または市報ちょうふ配布コールセンター(配布受託業者(株)小平広告) ☎042-300-3131へ

市報ちょうふは、市HPでもご覧いただけます



レクリエーション講習会 「楽しい!! 室内ゲーム」

日 2月14日(金)午後7時～8時30分 所 教育会館3階研修室 対象 高校生以上 講師 斎藤英治(東京都レクリエーション協会理事、調布市レクリエーション研究会会長)
定員 申し込み順20人 備 筆記用具、動きやすい服装
申込書(社会教育課(教育会館1階)で配布または市報から印刷可)を、2月12日(水)(必着)までに直接または郵送・FAXで〒182-0026小島町2-36-1教育会館1階社会教育課☎042-481-7739、またはEメールに氏名、電話番号、Eメールアドレス、参加したい旨を明記し、syakaiky@city.chofu.jp
申込 社会教育課☎042-481-7488

中国語教室(初級クラス2・初級クラス3) 追加募集

日 3月6日(休)からの毎月第1・3木曜日 内:時①初級クラス2:午後1時～2時30分②初級クラス3:午後2時45分～4時15分 所 シルバー人材センターサテライトルーム(布田4-18-1ハラビル2階)
対①中国語学習の経験がある方 ②ピンイン(中国語の発音表記法)を学習済みの方※見学も可 各クラス若干名 費月2000円(別途テキスト代1980円)
申込(公社)調布市シルバー人材センター ☎042-487-9375

各館だより

図書館

中央図書館 〒182-0026 小島町2-33-1 文化会館たづくり4・5・6階 専用あり ☎042-441-6181 042-441-6183

●開館時間と1・2月の休館日

	開館時間	休館日
中央図書館	午前9時～午後8時30分(視聴覚資料室は5時まで)	1月27日(月)・28日(火) ※臨時休館 2月6日(休)～18日(火)
分館	午前9時～午後5時	1月20日(月)・27日(月)・28日(火) 2月3日(月)・10日(月)・17日(月)・18日(火)・25日(火) ※臨時休館 調和・富士見・染地・佐須 2月4日(火)～7日(金) 国領・深大寺・神代 2月11日(祝)～14日(金)

●ICタグシステム導入に伴う臨時休館中のサービス

臨時休館中の各図書館では、ブックポストは使えません。インターネットからの予約はできますが、受取館を中央図書館に指定できません。都立図書館や他自治体からの借用資料は提供が遅れます。休館中に用意できた資料は受取希望館が開館してから貸し出します。

●出張! 映画資料室

製作再開から70周年を迎えた日活調布撮影所と、『ゴジラ-1.0』でも注目のVFX技術の2つにスポットをあてた展示です。
期 2月22日(土)～3月2日(日)
時 午前10時～午後7時
所 文化会館たづくり2階南ギャラリー

共催事業

●共に生き、共に学ぶ「第52回調布樟まつり」(入場無料)

調布図書館読書推進室、アカデミー愛とぴあ(文化会館たづくり10階) ☎042-441-6328(受付午前9時～午後4時)

①深大寺短編恋愛小説公募事業20周年記念「芸文鼎談」

日 2月8日(出)午後2時～4時
講師 村松友視(直木賞作家)、井上荒野(直木賞作家)、清原康正(日本ペンクラブ会員)

②文化講演会「天気でよみとく名画～文化気象学の世界への招待～」

日 2月10日(月)午後2時～4時
講師 長谷部愛(気象予報士、東京造形大学非常勤講師)
③芸文講演会「海を渡った『オフィーリア』～名画と日本近代文学～」

日 2月14日(金)午後2時～4時
講師 エリス俊子(名古屋外国語大学教授)

④文化講演会「南極の氷が語る地球環境の過去と将来」

日 2月20日(木)午後2時～4時
講師 藤井理行(国立極地研究所元所長)

⑤第52回短歌大会

日 2月12日(水)午後1時20分～4時 内選評
選者/ 藤部貞夫、小島ゆかり、松尾祥子(予定)
他投稿の受付は終了

⑥第53回俳句大会

日 2月25日(火)午後1時30分～4時
内選評 選者/ 太田土男、權未知子、高柳克弘、坊城俊樹(予定)
他投稿の受付は終了

①～⑥共に

所 文化会館たづくり①～④12階大会議場⑤⑥8階映像シアター 定員①申し込み順30人②～④当日先着200人⑤⑥当日先着100人 期①のみ1月22日(火)午前9時から電話で図書館読書推進室、アカデミー愛とぴあ

●展示の部

期 3月12日(火)～17日(日) 時 午前10時～午後5時(初日正午から、最終日4時まで)
所 文化会館たづくり2階南ギャラリー
内 中川平一氏指導「調布淡彩画の会」作品発表

●公開読書会 そよかぜ読書会

市内各地で毎月活動している読書会の中から今回は「そよかぜ読書会」を公開します。
日 2月19日(水)午前10時～正午
所 文化会館たづくり3階305会議室
内 「夢見る帝国図書館」中島京子
定員 申し込み順5人 費 無料
申込 1月21日(火)午前9時から、直接または電話で図書館読書推進室、アカデミー愛とぴあ(文化会館たづくり10階) ☎042-441-6328(午前9時～午後4時)

郷土博物館

〒182-0026 小島町3-26-2 ☎042-481-7656 042-481-7655
開館時間/午前9時～午後4時 入場料/無料
休館日/月曜日(祝日の場合は直後の平日)

●常設展示「調布の歴史」(2階展示室)

開館50周年の節目に、展示を新しくし、原始から現代までの調布の歴史を紹介。

●ギャラリー展

「巳年の郷土玩具」(2階ギャラリー)

干支にちなんだ各地の郷土玩具などを紹介。
期 2月11日(祝)まで



竹蛇 (加藤文成郷土玩具コレクション)

●郷土学習展「ちょっと昔の暮らし」(1階展示室)

収蔵資料の中から明治・大正・昭和時代の暮らしの道具と衣食住の移り変わりを紹介。
期 3月30日(日)まで

武者小路実篤記念館

〒182-0003 若葉町1-8-30 専用あり ☎03-3326-0648 03-3326-1330
開館時間/午前9時～午後5時

入場料/大人200円、小・中学生100円、市内在住の65歳以上無料
休館日/月曜日(祝日の場合は直後の平日)

●企画展「心たのしく画をかく」～油彩画の表現～

自ら最初の油絵と記した42歳の「南瓜」から、人生最後の油絵となった89歳の「蔬菜図」まで、実篤の油彩画における画業を一挙にご紹介します。
期 1月26日(日)まで



実篤「蔬菜図」(最後の油絵) 1974年

●閲覧室休室

日 1月23日(休)、2月6日(休)

●展示替えのための展示室休室

期 1月28日(火)～31日(金)

他閲覧室、実篤公園は通常通り利用可

●次回展示予告 企画展「生活を彩った実篤グッズ」

期 2月1日(土)～3月9日(日)

●朗読会「朗読で感じる実篤」

～「愛と死」ハイライトシーン

日活「世界を賭ける恋」、松竹「愛と死」と2度も映画化された実篤の小説「愛と死」のハイライトシーンを朗読します。

日 2月9日(日)午後1時30分～3時

所 文化会館たづくり8階映像シアター

演 瀧崎早春(朗読家・俳優)

定員100人 費 無料 期 往復はがきの往信面に講座名、応募者全員(1枚2人まで)の郵便番号、住所、氏名(ふりがな)、年齢(任意)、電話番号、返信面にご自身の宛先を明記し、1月26日(日)までに実篤記念館へ。締切後、定員に余裕がある場合は1月28日(火)午前9時～2月8日(土)午後5時に電話で受け付け(先着順)

●2025年オリジナルチョコレート発売中

缶の中身は9個入りアソート(モロゾフ製)で4800個限定です。

販売場所/実篤記念館窓口、市内複数施設(詳細は実篤記念館まで問い合わせ)

費 720円

予約・発送/実篤記念館

でのみ個数限定取り扱い。電話で受け付け中。予約分の受け渡し・発送は2月1日(土)から順次実施(送料は別途必要)



2025年限定チョコレート

調布で30年以上の実績
調布南法律事務所

調布駅 中央口3分
弁護士 中山 忠男
弁護士 三木 昭子
弁護士 高橋 健一郎

民事法律相談
初回(30分)無料。
土・日の相談も可

電話予約 ☎(042) 499-2800(代)
調布市布田4丁目18-1 ハラビル3階

セコムグループが運営するサービス付き高齢者向け住宅 Leaf Escort

自由に自分らしく。笑顔あふれるセカンドライフを

JR南武線「矢川」駅北口より徒歩1分
全室25㎡以上。浴室・キッチン完備

入居一時金 礼金 更新料不要 月額費用 142,500円～

0800-777-6511
受付時間/午前9:00～午後5:00

相続税専門

相続税申告・農地の相続・事業承継
生前贈与・遺言書・遺産分割協議書

早川淳一税理士事務所

豊富な経験と実績
親切丁寧がモットー
土日祝日予約相談可

お問い合わせ 調布市小島町1-11-6 エンケ502
☎042-426-4568

●文化会館たづくり1・2月の休館日

日 1月27日(月)・28日(火)、2月15日(土)～18日(日) 所 (公財)調布市文化・コミュニティ振興財団 ☎042-441-6111 (文化生涯学習課)

公民館だより

- 月曜日休館 ●申し込み/電話または来館で
- 費用/記載のない場合は無料

東部公民館

〒182-0003 若葉町1-29-21
☎03-3309-4505 03-3305-3456

●企画展

「開運 巳年の折り紙展」

期 1月31日(金)まで

時 午前9時～午後9時30分

出展/翼 照美(日本折紙協会講師)、折り紙待夢(東部公民館利用団体)



●地域連携事業「わたしとあなたと社会のウェルビーイング」桐朋女子主催講座のお誘い

日 2月5日(水)午後1時20分～3時 桐朋学園ポロニアホール 集合時間・場所/午後1時・桐朋女子守衛室前 市内在住者 フリー・ザ・チルドレン講師 申し込み順50人(東部公民館への事前申込分のみ)

●共催事業「東部百人一首の会」公開講座「平安に思いを馳せる～百人一首解説とカルタ取り」

日 2月7日(金)・21日(金) 午後2時～4時
固定子、彰子、伊勢大輔などの歌解説とカルタ取り
稲留昌利(小倉検定協会初代長者・「東部百人一首の会」会員) 各回申し込み順10人
日 1月21日(火)午前9時から受け付け

●国際理解講座「親子で世界を体験！」

～世界がもし100人の村だったら～

会場内を「世界」に見立て、世界中を歩き回り仲間を探す、ゲーム感覚のワークショップです。

日 2月8日(土)午後2時～4時 小学生と保護者
吉崎亜由美(桐朋女子中・高等学校教諭)
申し込み順20組

日 1月23日(水)午前9時から受け付け

●男性の料理教室「ぼちっと押すだけ！オープンで作るもてなし料理」(全2回)

日・日 2月12日(水)・洋風ごはん(豚ロース肉のオープン焼き、パセリコーンライス、ピンチョス) ②19日(水)・和風ごはん(2種の手羽中・長芋・椎茸・厚揚げ・焼き味噌のオープン焼き、スープ) 午前10時～

午後1時 成人男性 小島京子(牧クッキングサロン講師) 8人(多数抽選・市民優先)
費各回1000円(材料費。当日持参) エプロン、バングナ、食器用ふきん、手拭きタオル、筆記用具
日 1月21日(火)午前9時～28日(火)午後5時に受け付け
結果は29日(水)に当選者へ電話連絡(午後以降問い合わせ可)

●平和事業「シベリア残留日本人800人を救った僧侶太田覚眠」(Zoomでの参加可)

日露戦争開戦当初、ロシアに取り残された多くの日本人とともに日本への帰国を果たした覚眠の生涯と信念、人種を超えて「人」を思いやる心の大切さについて考えてみませんか。



日 2月22日(土)午前10時～正午 大下郁子(日露交流史研究者) ※Zoomでの登壇 申し込み順28人

日 1月23日(水)午前10時から直接または電話、Eメールで受け付け(Eメールの場合件名に「平和」、本文に氏名(ふりがな)、住所(町名まで)、電話番号、Zoomの有無を明記し) toubuk@city.chofu.lg.jp



西部公民館

〒182-0035 上石原3-21-6
☎042-484-2531 042-484-3704

●子どもと大人の天文学教室

「知って楽しむ宇宙の神秘」(全2回)

日・日 2月14日(金)・早春の星空を楽しむ ②21日(金)・星空の奥の世界を知る 午後6時～8時
小学3年生以上(小学生は保護者同伴) 内藤誠一郎(国立天文台天文情報センター広報普及員)
申し込み順24人 日 1月21日(火)午前9時から受け付け 室内での講義後晴れたら館庭で観望も行います

●美術史講座 西洋美術への誘い「西洋絵画、どこから見るか?～ルネサンスから印象派まで」展を10倍楽しむために (全2回)

日・日 2月21日(金)・ルネサンスからバロック時代の美術 ②28日(金)・18世紀から19世紀の美術



マリー＝ガブリエル・カベ(自画像) 1783年頃、油彩/カンヴァス、国立西洋美術館

午前10時～正午

瀧久米順子(東京外国語大学大学院准教授) 申し込み順30人 日 1月21日(火)午前10時から受け付け

●コミュニティカレッジ「世界の中の日本～三人の専門家の視点から」(全3回)

日 ①2月22日(土)・世界の中の日本を考える ②3月1日(土)・ウクライナ危機の政策シミュレーション(疑似体験) ③8日(土)・台湾有事における日本の課題とは
午後2時～4時 ①西谷 修(東京外国語大学名誉教授) ②吉崎知典(東京外国語大学大学院特任教授) ③阿古智子(東京大学大学院教授) 申し込み順30人 日 1月21日(火)午前11時から受け付け

北部公民館

〒182-0014 柴崎2-5-18
☎042-488-2698 042-488-2787

●Wi-Fiがなくても電源がなくてもあそべるよ!むかしあそび広場～お手玉・ゴムだん・おはじき・カルタ

日 1月25日(土)午後1時30分～3時30分 第1・2学習室 小学生以上 当日出入り自由 各遊び5～6人まで対応可能。動きやすい服装で参加

●歴史講座「地元遺跡発見!縄文時代から中世の調布～北部公民館周辺を中心に」

日 2月8日(土)午後2時～4時 第1・2学習室 市民 郷土博物館文化財係職員、学芸員 申し込み順30人(市民優先)
日 1月21日(火)午前9時から受け付け

●時局講演会「新時代の中国と日本、そして世界～習近平体制・石破政権・トランプ2.0」

日 2月15日(土)午後2時～4時 第1・2学習室 市民 遊川和朗(亜細亜大学アジア研究所教授) 申し込み順40人(市民優先)
日 1月21日(火)午前9時から受け付け

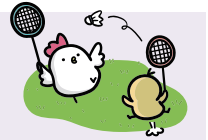
●家庭教育講座「起立性調節障害の診断と理解～家庭・学校での対応についてと、今地域でできること」

多くの子どもが苦しんでいる「朝起きられない」には理由があります。小児科専門医が分かりやすく解説します。

日 2月16日(日)午後1時～4時 第1・2学習室 田中大介(昭和大学保健管理センター所長・教授、小児科専門医) 申し込み順30人 直接または電話、Eメールで受け付け

市民の広場

本欄は市民同士の交流を目的としています。掲載内容の確認や入会申込などは、直接問い合わせ先へ連絡してください。掲載を希望する方は、掲載基準を確認の上お申し込みください。掲載基準を満たさない場合や申し込みが多い場合、掲載できないことがあります(広報課)



催し

■第20回月彩会水彩画展 日 1月21日(火)～26日(日)午前10時～午後5時(初日1時から、最終日4時まで) 文化会館たづくり2階 無料 田中 042-488-7141

■世界の海中生物スライドショー 日 1月26日(日)午後2時～4時 文化会館たづくり3階 200円(施設等使用料) 村上 090-7197-0554

■やさしい簿記体験 日 2月2日(日)・9日(日)午後1時～(3級)、3時～(2級。2日(日)のみ) 市民プラザあくろす2階 無料 田中 080-2070-4744

■フォトグループ写・写 第29回写真展 日 2月4日(火)～10日(月)午前10時～午後5時(初日正午から、最終日4時まで) 文化会館たづくり2階 無料 田中 090-3248-1395

■「親子で昔の遊びを楽しもう」ボーイスカウト調布第3団 日 2月9日(日)午後1時～4時 深大寺自然広場(かに山)

■無料園阿部 090-3107-9689 ※ポニーと遊べるよ。ご家族どうぞ。入隊説明会あり。Eメール boshu.cf3@gmail.com

■未来を開く!大学生向け新春中国語学習会(入門、初級) 日 2月13日(土)午後6時30分～9時 文化会館たづくり11階 無料 田中 080-7822-9201 ※Eメール seminar@gakujm.com

会員募集	サークル名	活動日時	活動場所	入会金	会費	問い合わせ	備考
	はつらつ体操(転倒予防体操)	月4回午後2時30分～4時	総合福祉センター、文化会館たづくり、市民プラザあくろす	ナシ	月1500円	大石 080-5196-1171	フレイル予防
	わかば英会話グループ	第2・4金曜日午前10時～正午	深大寺地域福祉センター	ナシ	月3000円	西尾 03-3480-4175	外国人講師が気楽な会話を指導します

新しい「粋」な樹木墓地ができました

「世田谷 自然の杜」のご案内

自然へと還る、現代社会のニーズに合った新しい形

合同樹木墓地 **28**万円
毎年の維持費がからない、シンプルなプランです。

宗旨宗派自由
優しい樹木に包まれ
自然へと還る自然志向のお墓

個別樹木墓地 **45**万円より
お好みに合わせたプランをお選びいただけます。

天護山 妙祐寺 東京都世田谷区北烏山4-16-1

お問い合わせ 0120-695-759

詳細情報、資料請求、各種お問い合わせは 株式会社 彩石

Q 世田谷 自然の杜 と検索してください。

2月の休日診療当番医・相談案内

休日診療当番医

問健康推進課 ☎042-441-6100

診療時間／午前9時～正午・午後1時～5時

※診療状況によって、診療・受付時間に変更になることがあります。
必ず各医療機関に電話で確認してから、お出掛けください

休日診療は急病者のための診療です。医療機関は変更となる場合がありますので、最新の情報は市HPを参照してください。
発熱患者を診療していない医療機関もあります。



日程	医療機関名・診療科目	電話番号	所在地
2月 2日(日)	田村耳鼻咽喉科医院 (耳鼻咽)	03-3309-2884	仙川町1-19-18
	保健センター (小)	042-441-6110	小島町2-33-1文化会館たづくり西館
	国領内科・消化器内科クリニック (内、消化器内)	042-426-9509	国領町3-3-20よろずやビル2階
	ひかり歯科クリニック (歯)	042-442-0821	下石原3-11-7ウエストベア2階
9日(日)	せしもクリニック (皮、アレルギー、形成外)	042-443-1241	小島町2-45-6
	保健センター (小)	042-441-6110	小島町2-33-1文化会館たづくり西館
	つつじヶ丘ホームドクタークリニック (内)	03-6909-0871	東つつじヶ丘1-2-4OGビル1階
	とみさわ歯科医院 (歯)	042-481-0807	調布ヶ丘4-37-4
11日(祝)	鶴戸西クリニック (外、内、泌尿器)	042-482-8658	深大寺元町4-31-2
	保健センター (小)	042-441-6110	小島町2-33-1文化会館たづくり西館
	せたがや仙川クリニック (内、糖尿病内、神経内、老年内、アレルギー)	03-3305-3400	仙川町2-21-13仙川ビルB館3階
	小原歯科医院 (歯)	042-487-0648	布田1-16-1
16日(日)	ちかざわ耳鼻咽喉科クリニック (耳鼻咽)	03-3326-3387	仙川町2-12-6アヴェニール仙川1-A
	佐々木こどもクリニック (小、アレルギー)	042-487-2433	西つつじヶ丘3-37-2横田ファイブ107
	西調布井上クリニック (内)	042-426-0155	上石原1-38-15 1階A
	ふたば歯科・矯正歯科 (歯)	042-452-8935	西つつじヶ丘3-14-1メンサンライズ1階
23日(祝)	なかむら眼科・形成外科 (眼)	042-440-1146	深大寺東町2-23-5深大寺メディカルビル201
	桐生クリニック (内、小、胃腸、循環器)	042-482-3069	小島町2-40-10
	金剛寺内科クリニック (内、循環器内)	042-482-1155	深大寺東町7-47-1 BRANCH調布3階
	はあとふる調布歯科医院 (歯)	042-484-3616	下石原3-59-28 1階
24日(休)	太田整形外科クリニック (整形外、リハビリ)	03-3300-9904	若葉町2-6-4
	保健センター (小)	042-441-6110	小島町2-33-1文化会館たづくり西館
	せたがや仙川クリニック (内、糖尿病内、神経内、老年内、アレルギー)	03-3305-3400	仙川町2-21-13仙川ビルB館3階
	中北歯科診療所 ゆうデンタルクリニック (歯)	042-482-4177	深大寺東町2-23-5深大寺メディカルビル303

市内救急病院

調布病院 下石原3-45-1
☎042-484-2626
北多摩病院 調布ヶ丘4-1-1
☎042-486-8111
調布東山病院 小島町2-32-17
☎042-481-5511
※当日の診療科目を事前に電話でご確認ください

救急医療機関案内 (24時間)

救急相談センター ☎ #7119
※ダイヤル回線からは
☎042-521-2323
東京都医療機関案内サービス
“ひまわり” ☎03-5272-0303
医療情報ネット(ナビイ)

休日夜間急患診療所

☎042-484-1455
土・日曜日、祝・休日、年末年始
午後7時～10時 (受付は9時45分まで)
調布市医療ステーション1階 (小島町3-68-10)
内科小児科系※日によって担当医師の専門分野が異なりますので、必ず電話連絡の上、お越しください

小児初期救急平日準夜間診療 ☎03-3488-2061

月～金曜日 (祝・休日、年末年始、病院が指定した日を除く) 午後7時～10時 (受付は9時30分まで)
東京慈恵会医科大学附属第三病院内 狛江・調布小児初期救急平日準夜間診療室
小児科 ※必ず電話連絡の上、お越しください

相談案内

専門相談オンライン予約

相談名	内容	相談員	日程	時間など	予約開始日時	
法律	離婚、相続、契約、金銭貸借など	弁護士	毎月第2土曜日 毎週火・金曜日 (閉庁日に該当する場合はなし)	午前9時～午後1時 16人 午後1時～5時 16人 (第2土前日の金曜日は8人)	相談日の4週間前 (28日前) の午前9時～	
税務	所得税、相続税、贈与税、事業税、市民税、法人税など	税理士	毎月第1月・第2木・第3金曜日 (閉庁日に該当する場合は翌週の該当曜日)	午後1時～5時 8人 (第3金曜日は16人)		
登記	土地・建物の売買・贈与・相続、会社の設立・役員変更など	司法書士	毎月第1・3金曜日 (閉庁日に該当する場合はなし) ※登記申請書や添付書類の作成および確認は行いません	午後1時～4時 6人		
総合相談日	法律、税務、不動産取引、登記、土地家屋調査測量に関する各種相談	有資格者	21日(金)	午後1時～4時 (法律相談と税務相談は5時まで)		※各専門相談の予約開始日時をご確認ください
相続等の書類作成	相続時の提出書類 (遺言書、遺産分割協議書など) の作成方法など	行政書士	25日(火)	午後1時～4時 6人		
心	人間関係や生き方など心の悩み	公認心理師 専門相談員	4日(火) 13日(水)・20日(水)・27日(水)	午後1時～4時 3人		
交通事故	示談の方法、損害賠償、慰謝料、保険金など	専門相談員 弁護士	5日(水)・12日(水)・26日(水) 19日(水)	午後1時～4時 4人 午後1時～3時30分 3人		相談日の1週間前 (祝・休日の場合はその直前の開庁日) 予約開始時間/窓口は午前8時30分～、電話は午前9時～
年金・社会保険	年金、高額療養費、雇用保険、解雇など	社会保険労務士	6日(木)	午後1時～4時 6人		
不動産取引	土地・建物の売買、アパートの賃貸借契約など	宅地建物取引士	7日(金)・14日(金)・21日(金)・28日(金)			
土地家屋調査測量	土地・建物の調査測量、表示登記など	土地家屋調査士	21日(金)			
人権身の上	日常生活での人権侵害問題	人権擁護委員	2月の相談はありません			
市政・行政	市の業務全般と官公署などへの意見、要望など	行政相談委員	12日(水)	午後1時～4時	相談日当日に先着順で受け付け 受付時間/窓口は午前8時30分～午後3時、電話は午前9時～午後3時	
家庭	夫婦・親子などの家庭生活の問題	専門相談員	10日(月)			

法律・税務・登記は、10月1日からオンライン予約を導入しました。市HPで「専門相談オンライン予約」を参照
予約の受け付け (オンライン、窓口、電話) は各相談日の4週間前 (28日前) の午前9時から開始し、オンライン予約は各相談日の2日前午後5時で終了。以降は市民相談課窓口または電話で予約受け付けします。

無料
市民相談課 (市役所2階)
☎042-481-7032・3

弁護士による無料法律巡回相談

2月8日(出)午前9時～午後0時10分 市役所2階市民相談課 申し込み順5人
1月31日(金)午前8時30分から窓口、午前9時から電話で受け付け 市民相談課 ☎042-481-7032

各種相談窓口はこちら ▶▶▶

調布市LINE公式アカウントに友だち登録してから調べる



市HPから調べる



※調布市の世帯数と人口令和7年1月1日現在、2月5日号に掲載します

広報課 ☎042-481-7301

70th Anniversary

調布市制施行70周年 記念ロゴが完成!

市では、4月1日に迎える市制施行70周年を記念してロゴを作成しました。市出身のイラストレーターである黒木ユタカさんが、3つの候補案を作成。そこから市民投票によって選ばれた案をブラッシュアップし完成しました。

今後、1年にわたり、市内のさまざまな場所で活用します。



Chofu 70th Anniversary

70の中に調布のさまざまな名物がちりばめられた楽しいデザインです。

記念ロゴができるまで

黒木ユタカさんがロゴのデザイン原案を3案作成(令和6年8月)



A お祝いの花火案



B シンプル&カワイイ案



C 調布名物案

10月にデザイン案を決める市民投票を実施しC案に決定!

市民投票では、全体で1,500件以上の投票があり、過半数を超える855票を獲得しました。

たくさんの投票
ありがとうございました!

ロゴ完成に向けた作業風景



黒木さんのアトリエ



手書きを生かしたデザインなので、一筆ずつ丁寧に仕上げていきました。

黒木さんのメッセージ

このロゴに別でタイトルをつけるとしたら、「調布LOVE!」です。

優しくて明るくて楽しい街になるといいな、と思いながら描きました。

市制施行70周年、盛り上げて行きましょう!



黒木ユタカさん

70周年記念ロゴを活用しませんか?

70周年記念ロゴは事業者や団体、市民の皆さんも使用できます。ポスター・チラシへの掲載やグッズの作成など、さまざまな用途で積極的に活用いただき、市内を記念ロゴでいっぱいにしましょう!

活用例



- イベントのポスターへの掲載
- 缶バッジ
- マグカップ など

使用の際は事前に要領とガイドラインを必ず確認してください。商用利用も可能です。申請方法など詳細は、市HPを確認してください。



市HP

ロゴを活用して
オリジナル
エコバッグを
作りました!



市LINE公式アカウントに登録してアンケートに回答した方の中から、**抽選で30人**に**オリジナルエコバッグ**をプレゼント

締め切り:2月28日(金)



調布市LINE公式アカウント

※デザインは変わることがあります

●調布市LINE公式アカウントで情報発信中

多くの方々に市政情報を届けるため、LINEでイベントに関する情報や防災・災害情報などを配信しています。

調布市と友だちになろう/右のQRコードを読み取るか、ホーム画面の検索バーで「調布市」と検索し、友だちに追加 広報課 ☎042-481-7301



調布市LINE公式アカウント