

各館だより

武者小路実篤記念館

〒182-0003 若葉町1-8-30 専用☎あり
☎03-3326-0648 ☎03-3326-1330
開館時間/午前9時～午後5時
入場料/大人200円、小・中学生100円、市内在住の65歳以上無料
休館日/月曜日(祝日の場合は直後の平日)

●企画展

「生活を彩った実篤グッズ」
身の回りに実篤グッズがあふれた時代、人々が実篤の書画に求めたものを探ります。



実篤の絵柄の急須と湯呑 瀬米陶器製

期 3月9日(日)まで

◎展示解説

日 2月16日(日) 開午後1時30分から45分間程度
場 当日直接会場へ

●移動展「銀幕が映す実篤文学」

実篤の文学作品が原作となった9つの映画作品にスポットを当て、当時のポスターやチラシ、台本、スチル写真などを紹介します。



松竹「愛と死」ポスター ©1971松竹

期 3月23日(日)まで※開館時間と休館日は文化会館たづくりに準じる

◎移動展ギャラリートーク

日 2月14日(金)午後2時～3時
場 文化会館たづくり1階展示室
定 20人 開 開始10分前に直接会場へ

●閲覧室休室

日 2月6日(休)・13日(休)・20日(休)

●観梅のつどい コンサートとギャラリートーク

実篤記念館中庭にある梅の花をのぞむ館内で、桐朋学園音楽学部卒業生の弦楽コンサートと学芸員によるギャラリートークを行います。

日 2月22日(日) 開コンサート/午後1時～(40分間程度) ギャラリートーク/コンサート終了後～(45分間程度) 定なし※コンサートの椅子席は先着30人程度。当日正午から整理券を配布 場無料
場 当日直接会場へ
備 コンサートのみ、ギャラリートークのみの参加も可

郷土博物館

〒182-0026 小島町3-26-2
☎042-481-7656 ☎042-481-7655
開館時間/午前9時～午後4時 入場料/無料
休館日/月曜日(祝日の場合は直後の平日)

●常設展示

「調布の歴史」
(2階展示室)



- ギャラリー展「巳年の郷土玩具」(2階ギャラリー)
期 2月11日(祝)まで
- 郷土学習展「ちょっと昔の暮らし」(1階展示室)
期 3月30日(日)まで

公民館だより

- 月曜日休館 ●申し込み/電話または来館で
- 費用/記載のない場合は無料

西部公民館

〒182-0035 上原3-21-6
☎042-484-2531 ☎042-484-3704

●ロビー展

絵手紙サークル「彩の会」
作品展



期 2月25日(火)まで
開 午前9時～午後9時30分

●シニア健康講座「楽しく歌いながら体とこころをほぐしてみませんか」(全2回)

日 ①3月1日(日)②15日(日) 開 午前10時～11時30分
場 おおむね65歳以上 場 手塚直子(高齢者施設 音楽・体操指導者) 定 申し込み順20人 場 飲み物
期 2月6日(休)午前9時から受け付け

●環境講座「プラスチックはごみではない!リサイクルの流れと未来への使い方に目をむけてみよう」(全2回)

日・日 ①3月2日(日)・プラスチックの循環利用を考える～リサイクルで何に変身?～②9日(日)・気候変動とメンタルヘルス～小さくはじめるエコアクション～
開 午前10時～正午
場 ①富田 斉(一社)プラスチック循環利用協会講師) ②太田風美(Green Mind Labo Pebbles 代表) 定 申し込み順40人
期 2月6日(休)午前10時から直接・電話または申し込みフォームから申し込み



東部公民館

〒182-0003 若葉町1-29-21
☎03-3309-4505 ☎03-3305-3456

●地域連携展示 調布六中「まなびの森プロジェクト」 英語・数学科作品展

日 2月5日(水)～27日(休)
開 午前9時～午後9時30分
場 英語の詩(3年生)、数学の冬休みの課題(2年生)



英語の詩

●若葉学校地区協議会共催事業

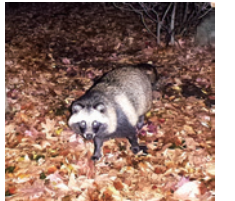
「防災講演会～最近の気候変化と身近な災害」

ここ最近の温暖化による集中豪雨・洪水や、能登半島の地震、南海トラフ地震などの最新情報と、地域の身近な災害について地区協の仲間と一緒に学びませんか。

日 2月15日(土)午前10時～正午 場 市内在住者 場 山崎晴雄(東京都立大学名誉教授) 定 申し込み順10人
期 2月6日(休)午前10時から受け付け

●講演会「かわいいだけじゃない!都市に暮らすたくましいタヌキたちと自然環境」

日 3月1日(日)午後2時～4時
場 都会で暮らすタヌキの生態、貴重な自然が残される国分寺産線 場 上遠岳彦(国際基督教大学自然科学 department 非常勤講師)
定 申し込み順28人
期 2月6日(休)午前10時から受け付け



北部公民館

〒182-0014 柴崎2-5-18
☎042-488-2698 ☎042-488-2787

●歴史講座「『坂の上の雲』の時代～日露戦争は世界に何を残したか?」(全3回)

日・日 ①2月22日(日)・日清戦争～力と法の国際社会②3月1日(日)・世界史の中の日露戦争～秘められた背景③2日(日)・第0次世界大戦～日本が変えた世界史
開 午後2時～4時 場 伊勢弘志(明治大学・大学院兼任講師) 定 申し込み順40人
期 2月6日(休)午前10時から受け付け

●たのしい紙工作教室～おうちにあるもので作るふしぎなおもちゃとペンケース～

日 3月1日(日)午前10時～正午 場 小学生以上
場 ①リベンジ!「歩く動物」(牛乳パック) ②新バージョン!「ブーメラン」(牛乳パック) ③New! ラップの芯で作る「ペンケース」
場 松下司郎(よみきかせサークルメンバー)
定 申し込み順18人 場 1Lの牛乳パック(洗って乾かしたもの)、はさみ、じょうぎ、のり
期 2月7日(金)午前9時から受け付け

●文化教室「棒針で編むあみぐるみ講座～端午の節句に、カワイイ鯉のぼりを編んでみませんか?～」(全2回)

日 ①3月5日(水)②12日(水) 開 午後2時～4時
場 基本的な編み方ができる成人 場 講座内で編める鯉は1つ程度 場 佐藤ひろ(SHAELA主宰・編み物講師)
定 10人(多数抽選) 場 2500円(材料費。当日持参)
場 5本棒針2.5mm、3.0mm(15cm程度)、かぎ針2.0mm、とじ針、手芸用はさみ(裁ちばさみ以外) 場 往復はがきまたはEメール(☎hokubuk@city.chofu.lg.jp)に、氏名、住所、電話番号を明記し、2月20日(日)必着)までに「あみぐるみ講座」係

●いきいき講座「シニア向けゆっくり歴史散歩～古代の武蔵国の中心を歩く」(全2回)

日・日 ①3月12日(水)・講義②13日(木)・屋外散歩(府中市内。雨天延期) 開 午前10時～正午 場 65歳以上の市民 場 落合大海(日本史研究家「深大杜の塾」主宰)
定 申し込み順15人 場 筆記用具、歩きやすい服装と靴で参加、雨が降りそうときには雨具
期 2月7日(金)午前9時から受け付け

調布市の世帯数と人口
令和7年1月1日現在
()は対前月比

世帯数	日本人			外国人			総数								
	日本人	外国人	総数	日本人	外国人	総数	日本人	外国人	総数						
	121,419	3,181	124,600 (109減)	男	113,491	2,815	116,306 (123減)	女	120,323	2,719	123,042 (59減)	計	233,814	5,534	239,348 (182減)

京王トレインポイント会員限定
京王電鉄の親子で楽しむ学び体験!
3/20(土) 親子eスポーツ体験
3/28(金) 京王レールランド貸切イベント
4/4(金) DAX(総合高速検測車)見学会
応募方法などの詳細はこちら

市民の広場

本欄は市民同士の交流を目的としています。掲載内容の確認や入会申込などは、直接問い合わせ先へ連絡してください。掲載を希望する方は、掲載基準を確認の上お申し込みください。掲載基準を満たさない場合や申し込みが多い場合、掲載できないことがあります。掲載内容の責任は主催者が負います。(広報課)

催し

■調布・狛江リウマチ友の会
日 2月13日(休)、3月27日(休)午後1時30分～3時30分 場 総合福祉センター2階 定 200円(資料代)
場 大串 ☎042-499-2065

会員募集	サークル名	活動日時	活動場所	入会金	会費	問い合わせ	備考
	「ご自身の聴順訳2か国語冊子制作の会」はじめます。	毎週火・木曜日 午前、午後、夜間	金子地域福祉センター	2000円	1時間 300円	宮下 ☎042-481-4500	