



調布市は、令和7年4月1日に市制施行70周年を迎えます



令和7年(2025年)
No.1783

2/20

市報

ちようふ

CONTENTS(主な内容)

給付金の支給	3
1~3月は若者の悪質商法被害防止 キャンペーン期間	6
休日診療当番医・相談案内	11
春の深大寺周辺のイベント	12



保育園・幼稚園で
いっしょに
遊びませんか



鬼は外~!

よかったあ

☎保育課 ☎042-481-7132

各園の地域交流事業と園庭開放は2面をご覧ください ➡

手をつなぐ樹 459



信用を保つには

「浮利を追わず」とは、ある企業グループの経営理念の一つで、事業活動を展開するにあたって、決して目先の利益や安易に得られる利益にのみ目を奪われてはいけない、という意味だとされる。

儲かりそうな話に、なぜすぐに飛びついてはいけないのだろうか。ヒントは、その浮利の戒めの条文の前条にあるようだ。そこには、「営業は、信用を重んじ確実を旨とし」と記されている。つまり、利益を追求するあまり、あとさきを考えずに軽々しく儲け話に乗ることに、結果としてかきとめにも企業としての品格を疑問視され信用を失うことがあるのではない、ということになるだろうか。

そう考えれば、これは単に商取引についてのみではなく、人生訓として拳拳服膺すべき教えではないかとも思ってしまう。

ただ、実際に森羅万象さまざまな事象に関して、この言葉が注意を喚起するような適切な対応を常にとることは簡単ではない。長い人生の中で、自分が携わる仕事や公私に渡り発生する人間関係がいろいろな意味で健全かどうかをそれらの行為が発生した時点で瞬時に判断することなどは誰にとっても至難の業だ。

私自身も恥ずかしながら、古希を過ぎたこの歳でもなかなか定見を持ち得ない。それ故に、自らの行いを絶えず反芻し、必要とあらば躊躇なく軌道修正する姿勢だけは保ち続けたいと思っている。

調布市長

長友貴樹



◀配布中止
連絡フォーム

市報ちようふは、
市庁でもご覧いただけます



保育園・幼稚園で いっしょに 遊びませんか

保育園・幼稚園では、親子で遊べる交流事業や園庭開放を行っています。内容は、季節に合わせた工作・イベント、人形劇、離乳食講座など園によってさまざまです。今回は、市立第五保育園の節分行事の様子をお届けします。子育ての身近な相談先や友だちづくりの場として、遊びに行ってみませんか。

鬼は外～！



これから
豆を投げて
鬼を退治します！



鬼が入れないように
頑張って豆を投げました

福の神が登場！



みんなが鬼を退治したおかげで
福の神がお部屋に入ってくれました

みんな
節分を
楽しみました



先生のお話をみんな真剣に聞いていました

お面のツノが
できたよ

お面を作ろう！



たのしいね



手作りのお面を被って記念撮影



エリアごとに
一覧で見られます

遊びに
おいでよ！

☀️ 認可保育園や幼稚園などが実施する
地域交流事業・園庭開放



市HP

時間など詳しくは
ここからチェック！

園就学前の子どもと保護者 申園2月21日(金)以降の平日
午前9時30分～午後4時に各保育園・幼稚園
※車での来場不可。申し込みが必要な場合 要申 と記載

公・私立保育園の地域交流事業

- 皐月保育園 ☎042-482-2323
妊婦講座 要申 日3月3日(月)
園庭開放 日3月6日(木)
- 緑ヶ丘保育園 ☎03-3309-5605
あそびの広場 要申 日3月1日(土)
ふれあい動物園 要申 日3月25日(火)
- オリビア保育園 ☎042-482-4331
ひだまり 日3月27日(木)
- 双葉保育園 ☎042-485-6651
園庭開放 要申 日3月7日(金)
- みゆき保育園 ☎042-488-8860
園庭開放・園見学 要申 日3月12日(火)
- エンゼルランド ☎042-480-6860
保育園でどんなところ？・0歳児保育体験 要申
日随時
- エンゼルシー ☎042-480-8010
お外で遊ぼう・0歳児保育体験 要申 日随時
- にじいろ保育園柴崎 ☎042-426-9673
ひなまつり会 要申 日3月3日(月)
- 城山保育園上石原 ☎042-490-2031
お外で遊ぼう・キッズランチ 要申 日3月19日(火)

- ヒューマンアカデミー上石原保育園
☎042-480-8181
ひなまつり会に来ませんか？ 要申 日3月3日(月)
保育園体験・見学会 要申 日3月6日(木)
おもちゃであそぼう 要申 日3月27日(木)
- ヒューマンアカデミー調布多摩川保育園
☎042-480-8081
英語レッスンを楽しもう！ 要申 日3月17日(月)
産前産後の保育園体験 要申 日随時
- 調布ヶ丘ちとせ保育園 ☎042-442-4661
ベビーサイン 要申 日3月13日(木)
- 調布エンジェル保育園 ☎042-444-5288
ベビーマッサージ 要申 日3月4日(火)・18日(火)
- ピノキオ幼児舎つつじヶ丘保育園
☎042-490-2270
ひなまつり会 要申 日3月3日(月)
- 菊野台かしのみ保育園 ☎042-444-1467
ふれあい動物園・園庭開放 要申 日3月18日(火)
- つつじヶ丘どろんこ保育園 ☎03-5315-9412
ジャムパイ作り 要申 日3月12日(火)
給食体験 要申 日3月18日(火)

ネイチャーゲーム～宝さがし～ 要申
日3月21日(金)

- 深大寺東町ちとせ保育園 ☎042-444-8091
中庭遊び・わらべうた 要申 日3月13日(木)
- 太陽の子つつじヶ丘保育園 ☎042-490-0161
おはなし会 要申 日3月19日(火)

幼稚園の園庭開放

- 駿河台大学第一幼稚園 ☎042-487-4111
しゅんたランド 要申 日3月19日(火)
- 調布白菊幼稚園 ☎03-3309-6111
親子で遊ぼう！ いっぱいあそぼう！
※園☎から 要申 日3月25日(火)
キッズランド※初回登録は園☎へ
日3月21日(金)
- マルガリタ幼稚園 ☎042-482-8056
お外ひろば(園庭開放) 日3月3日(月)
- 仙川教会子どもの家 ☎03-3300-8159
すくすくワールド マラカスを作ろう 要申
日3月3日(月)

●調布市LINE公式アカウントで情報発信中

皆さんに市政情報を届けるため、LINEでイベントに関する情報や防災・災害情報などを配信しています。
調布市と友だちになろう/右のQRコードを読み取るか、ホーム画面の検索バーで「調布市」と検索し、友だちに追加 園広報課 ☎042-481-7301



調布市
LINE公式
アカウント

子育て教育

妊娠・出産



妊娠に関する相談(妊娠届・ゆりかご調布面接、もうすぐママパパ教室(いずれも予約制))

健診・子どもの健康相談

健診、子どもの健康相談、子育て教室・相談(こども歯科相談室、7か月から9か月児のもぐもぐ離乳食講座)など



詳細は市HPをご確認ください。
問健康推進課 ☎042-441-6081

令和7年2月4日～4月1日生まれの 子どもの保育園申し込み

対象園・受入開始年齢/下布田保育園・生後57日目、上石原保育園・生後57日目、金子保育園・満3カ月
各園1人 入園日/5月1日(休)、6月1日(日)、7月1日(火)※誕生日によって異なる 4月入園で待機中の方、5月入園に申し込んだ方も選考対象。選考結果は4月中旬以降に電話または郵送で通知
申請書(保育課(市役所3階)、神代出張所、子ども家庭支援センターすこやか、各認可保育園、各児童館で配布、または市HPから印刷可)を4月1日(火)までに保育課 ☎042-481-7132へ提出

3月の休日ゆりかご調布面接

日時	場所	定員	申し込み締め切り
8日出午前	健康推進課	申し込み順7人	7日(金)正午
23日(日)午前・午後	すこやか	申し込み順5人	21日(金)正午

妊娠・出産・子育てに関する相談や利用できるサービスなどの紹介、育児ギフトのプレゼント。同時に母子健康手帳を交付 3月3日(月)午前9時から電話で健康推進課 ☎042-441-6081、またはすこやか ☎042-481-7733 詳細は市HP参照
問健康推進課 ☎042-441-6081

ことばを育てるふれあい遊び

3月12日(水)午前11時～正午
国領児童館子育てひろば内 未就学の子どもと保護者 国言語聴覚士による発達や関わり方の講義、保育士との親子遊び 当日直接会場へ
午前10時～正午に子育てひろばの利用可
問健康推進課 ☎042-441-6081

FC東京子どもサッカー 体験教室

申し込み
フォーム



3月23日(日)午前10時15分～11時30分
武蔵野の森総合スポーツプラザサブアリーナ 市内在住・在園の年中・年長児と同伴者(子ども1人に対し同伴者1人)
※体験教室には同伴者2人1組で参加



審議会等の会議の傍聴

※車いすや手話通訳を希望する場合は要事前相談

第249回東京都都市計画審議会

5月15日(木)午後1時30分～ 都庁内会議室
15人(多数抽選) 往復はがきに住所、氏名、電話番号を明記し、4月23日(火)(消印有効)までに〒163-8001東京都都市整備局都市計画課 ☎03-5388-3225 (まちづくり推進課)

FC東京普及部コーチ
40組80人(多数抽選)
費無料

2月20日(休)～3月2日(日)に、申し込みフォームからJリーグIDを登録(無料)

後、申し込み※申し込みは1組1回まで

当選者へ3月5日(火)までに、Eメールで通知

FC東京スクール事務局 ☎03-5600-4441(平日正午～午後7時) (スポーツ振興課)



明るい選挙啓発書道展 入賞者決定

市内在住・在学の小学生から応募があった718点のうちから、次の方々が入賞しました。(敬称略)

◎入賞者

会長賞/菅沼響子(第三小6年)

金賞/山田 空(第三小6年)
酒巻莉緒(国領小6年)

銀賞/手塚夏実(第三小3年)
熊坂 結(富士見台小5年)

福井 環(上ノ原小4年)
小暮菜緒(若葉小1年)

北條真海(多摩川小6年)

銅賞/是安真木(第一小4年)
田中葉南(第一小5年)

後藤佑太(第三小4年)
富安せり(第三小4年)

金澤亮太(八雲台小2年)
藤沼実彩(富士見台小5年)

井坂紘之(若葉小3年)
鯉沼莉誉(若葉小6年)

和田碧菜(若葉小6年)
美馬鶴陽(緑ヶ丘小1年)

志賀彩乃(杉森小6年)
東 桃叶(国領小6年)

茂木梨央(調和小3年)
境 大翔(晃華学園小2年)

張堂璃佐子(晃華学園小3年)

◎入賞作品展

3月7日(金)～9日(日)

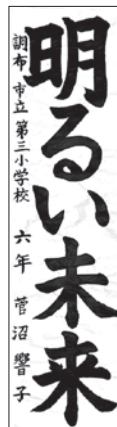
午前10時～午後4時30分(最終日は4時まで)

文化会館たづくり2階北ギャラリー

◎表彰式

3月8日(土)午前10時30分～11時30分

文化会館たづくり12階大会議場



会長賞



金賞

金賞

選挙管理委員会事務局 ☎042-481-7381

子ども家庭支援センターすこやか 専用 ☎あり
〒182-0022 国領町3-1-38 ココスクエア2階
☎042-481-7733(午前9時～午後5時)

●ファミリー・サポート・センター事業説明会

子育てを手伝ってほしい方(依頼会員)と手伝える方(協力会員)を結ぶ事業です。

協力会員による保育園や学童クラブへの送迎などの援助に対して、1時間当たり700円(休日、早朝・夜間は900円)が依頼会員から支払われます。

3月9日(日)午前10時～11時30分 申し込み順30人
当日登録する場合は会員登録する方の写真(縦3cm×横2.5cm)2枚

電話、Eメール(要確認)または直接すこやか
ファミリー・サポート・センター ☎042-481-7730

●小児科医による健康相談

3月12日(水)午前10時30分～11時30分

瀧貫井清孝(すこやか協力医) 申し込み順5人

電話または直接すこやか 治療行為は行いません

●サンデーコロパン

3月30日(日)午前10時～11時30分(受付10時～10時15分)
市内在住で令和6年3月1日～12月31日生まれの子どもと保護者 30組程度(多数抽選)

よだれ掛け(表面に大きく名前を明記)、母子健康手帳、バスタオル 2月21日(金)午前9時～27日(休)午後5時に、Eメール(要確認)で申し込み



精神障害者保健福祉手帳・自立支援医療(精神通院医療)の申請書類は申し込みフォームから請求を



申し込み
フォーム

新規・更新などに係る申請書類(申請書、診断書など)は申し込みフォームから請求できます。受付後、申請書類を指定した送付先へ郵送します。必要書類を添えて、窓口または郵送で申請してください。更新は有効期間が満了する日の3カ月前から申請可。※交付されるまでに、精神障害者保健福祉手帳は2カ月半程度、自立支援医療(精神通院医療)受給者証は4カ月程度かかります
問障害福祉課 ☎042-481-7089

給付金の支給

令和6年度物価高騰対策給付金 (住民税非課税世帯等3万円および子ども加算2万円)

物価高騰の影響が大きい住民税非課税世帯など、住民税非課税世帯などの子育て世帯に対して支給します。

令和6年12月13日(基準日)時点で調布市に住民登録があり、令和6年度住民税非課税・均等割のみの課税(定額減税前)世帯

支給額/①住民税非課税世帯:1世帯当たり3万円
②①の世帯で18歳以下の児童(平成18年4月2日以降生まれ)がいる世帯:児童1人当たり2万円加算

支給時期・方法/①過去の給付金で、市が振込口座を把握している世帯:2月下旬にお知らせを送付。支給要件や振込口座を確認のうえ、変更ない場合は3月中旬に振込予定(手続き不要)②市が振込口座を把握していない世帯:3月上旬に支給要件確認書を送付。支給要件などを確認のうえ、必要事項を記載し、返送。確認書などを受理した日から4週間程度で指定口座に振込予定

①令和6年度住民税は令和5年1月1日から令和5年12月31日の所得に基づき課税②世帯全員が、令

和6年度住民税が課税されている親族などの扶養を受けている場合は対象外

締め切り/6月13日(金)(必着)

調布市物価高騰対策給付金コールセンター

☎0120-700-143(平日午前9時～午後5時)

(物価高騰対策給付金担当)

令和6年度低所得の子育て世帯生活支援特別給付金(市独自分)(調布っ子応援プロジェクト第9弾)

物価高騰の影響が大きい低所得の子育て世帯に対し、市独自に支給します。

令和6年12月13日(基準日)時点で調布市に住民登録があり、18歳以下(障害児は20歳未満)の児童を養育している以下の要件のいずれかに該当する方

①児童育成手当受給者

②令和6年度就学援助受給者

③生活保護受給者

※申請不要。対象者には2月中旬にご案内のお知らせを送付し、3月上旬支給予定

支給額/児童1人につき2万円

問子ども家庭課(市役所3階) ☎042-481-7093

凡例

日⇒日時 期⇒期間 時⇒時間 所⇒会場・場所 対⇒対象 内⇒内容 講⇒講師・出演 定⇒定員 費⇒費用 保⇒保育 持⇒持ち物 申⇒申し込み 他⇒その他 問⇒問い合わせ HP⇒ホームページ E⇒Eメール F⇒ファクス

令和7年度障害者社会体験活動事業 参加者・ボランティア募集

知的障害のある方を対象に社会体験活動を行う「杉の木青年教室」「遊ing」の参加者と、活動をサポートするボランティアを募集します。

参加者

①杉の木青年教室

活動日/月1回程度 市内在住の中学校特別支援学級を卒業した知的障害のある方で、食事やトイレなどが一人でできる方 40人(多数抽選)

②遊ing

活動日/2カ月に1回程度 市内の特別支援学級に通う小・中学生で知的障害のある方 20人(多数抽選)

①②共に

スポーツ、映画鑑賞など

無料※活動内容によって費用が発生する場合あり
申込書(社会教育課(教育会館1階)で配布または市から印刷可)を、3月13日(必着)までに問い合わせ先へ直接または郵送・Eメールで申し込み

ボランティア

詳細は市参照。申し込みは随時電話またはEメールで問い合わせ先へ。

①②共に

社会教育課(〒182-0026小島町2-36-1)
☎042-481-7490・E:syakaiky@city.chofu.lg.jp

令和7年度調布市地域福祉活動 支援事業助成団体を募集

地域で活動を始める団体や、すでに活動している団体の新たな取り組みが対象です。

1団体上限50万円

締め切り/3月19日(午後5時)

社会福祉協議会 ☎042-481-7617

調布ゆうあい福祉公社相談事業

弁護士による法律相談

3月13日(午前10時30分～正午)

精神科医師による個別相談

3月25日(午前10時30分～正午)

内科医師による個別相談

3月27日(午後1時30分～3時)

A～C共に

各申し込み順2人(1人40分) 無料

前日までに電話で(公財)調布ゆうあい福祉公社 ☎042-481-7711

認知症サポーター養成講座

3月15日(午前10時～11時30分) 文化会館たづく

り8階映像シアター 市内在住・在勤・在学の方

申し込み順50人 無料

受講者に「認知症サポーターカード」を進呈

調布(公財)調布ゆうあい福祉公社 ☎042-481-7711

キラ星☆ワークショップ 「カラーソルトボトル作り」

高次脳機能障害の方の活動の場「キラ星☆」で、利用者と交流しませんか。

3月24日(午前11時～正午)

総合福祉センター4階

市内在住の障害のある方(家族・支援者の付き添い可)。障害の種別は不問

食塩に絵の具で色付けするカラーソルトボトル作り
申し込み順5人

2月25日(～)3月19日(に)電話でドルチェ

☎042-490-6675

(社会福祉協議会)

障害のある方のためのパソコン講習会No.1 Excel～金銭管理(全3回)

①4月4日(金)②11日(金)③25日(金)

午後1時30分～3時30分

市内在住の障害のある方と家族

Excelの基本操作から応用まで。Windows11搭載のパソコン使用 6人(多数抽選。初参加優先)

費1000円(テキスト代)

2月25日(～)3月25日(に)直接または電話、FAX、Eメールでドルチェ(総合福祉センター4階)

☎042-490-6675・F042-444-6606

E:dolce@ccsw.or.jp

(社会福祉協議会)



社会福祉協議会HP

暮らしの情報

税金・保険・年金

市民課・納税課の休日窓口

2月23日(祝)、3月8日(出)・23日(日)※3月23日(日)は市民課業務のみ。広域交付による戸籍証明書などの発行は不可 午前9時～午後1時

市民課(市役所2階・マイナンバーカード窓口(市役所1階101会議室)) ☎042-481-7041～5、納税課(市役所3階) ☎042-481-7214～20

深大寺地域福祉センターで マイナンバーカードの臨時申請窓口を開設

マイナンバーカードがあれば、病院でマイナ保険証として、コンビニエンスストアで住民票等証明書の交付などに利用できます。この機会にマイナンバーカー

ドを取得しませんか。

2月28日(午前9時30分～正午)

深大寺地域福祉センター第1集会室

申し込み順20人

運転免許証、健康保険証などの本人確認書類
所要時間は、1人あたり10～15分

2月26日(～)までに電話・Eメールで市民課
☎042-481-7041～3・E:simin@city.chofu.lg.jp

りそな・埼玉りそな・横浜銀行窓口での 公金取扱い終了

終了時期/3月31日(月)※地方税統一QRコード付き納付書による窓口での納付は可能

調布会計課 ☎042-481-7156

住まい・街づくり・環境

調布3・4・14号線に関する検討状況の 報告の場(みちの井戸端会議)

調布市道路網計画で計画検討路線として位置付けた調布3・4・14号線の検討状況などについてパネルを展示し、職員が対面形式でご意見を伺います。

2月28日(午後1時～3時、3月1日(午前10時～正午)

上ノ原ふれあいの家 当日直接会場へ



まちづくり推進課 ☎042-481-7587

住まいの相談窓口

申し込みフォーム

内容	日程	締め切り日
木造住宅耐震化	3月11日(火)	3月5日(水)
住宅リフォーム	12日(水)	6日(木)
分譲マンション管理	13日(木)	7日(金)
住まいの終活(空き家)	14日(金)	

午後1時30分～、2時30分～、3時30分～

各回申し込み順3人 無料

前日申し込みフォームから申し込み、または電話・Eメールで住宅課(市役所7階) ☎042-481-7545

E:jjutaku@city.chofu.lg.jp

令和7年度 国民年金保険料は月額1万7510円

4月以降、日本年金機構から令和7年度の納付に関する通知が送付されます。

※右表の納付方法のほか、年度途中からの前納も可能。詳細は年金事務所へ

※4月開始の口座振替とクレジットカード納付の前納(2年、1年、半年上期)の申出書は、2月28日(金)までに年金事務所へ提出。口座振替は電子申請も可。詳細は日本年金機構参照
※クレジットカード納付は納付書払いと同額。引き落とし日は各カード会社へ問い合わせ

※納付書のバーコードをスマートフォン決済アプリで読み取ることで、電子決済も可能。バーコードが印字されていない納付書(30万円を超える金額の納付書など)は電子決済不可

日本年金機構府中年金事務所国民年金第1課
☎042-361-1011 (保険年金課)

納付方法		保険料額	割引額	納付期限・引落日
納付書毎月払い(現金払い)・口座振替・クレジットカード納付		21万120円/年 (1万7510円×12月)		翌月末日
2年前納	口座振替	40万8150円/2年	1万7010円/2年	4月末日
	納付書払い(現金払い)・クレジットカード納付	40万9490円/2年	1万5670円/2年	
1年前納	口座振替	20万5720円/年	4400円/年	
	納付書払い(現金払い)・クレジットカード納付	20万6390円/年	3730円/年	
半年前納	口座振替	20万7740円/年 (10万3870円/半年×2回)	2380円/年	4月末日(上期) 10月末日(下期)
	納付書払い(現金払い)・クレジットカード納付	20万8420円/年 (10万4210円/半年×2回)	1700円/年	
口座振替 早割制度(毎月納付)		1万7450円/月	60円/月	当月末日

健康

ハチマルニイマル 8020表彰のための無料歯科健診

市内在住の80歳以上で、20本以上の歯がある方を表彰する「8020健康賞」の候補を選びます。

■3月31日(月)までに直接調布市歯科医師会会員の歯科クリニックへ

調布市歯科医師会 ☎042-485-4892 (健康推進課)

HPV(子宮頸がん予防)ワクチンのキャッチアップ接種は条件つきで期間を令和8年3月31日(火)まで延長

■令和8年3月31日(火)まで

■平成9年4月2日～平成21年4月1日生まれの方で、かつ令和4年4月1日～令和7年3月31日までにHPVワクチンを1回以上接種している方

■残りの接種回数分を公費で受けられます

■母子健康手帳、マイナ保険証(健康保険証)または資格確認書、予診票(予診票は調布市定期予防接種指定医療機関で配布)

■調布市・狛江市・世田谷区・三鷹市・府中市の指定医療機関へ予約※詳細は市HP参照



●市外での接種

狛江市・世田谷区・三鷹市・府中市の指定医療機関で接種する場合は、健康推進課へ要連絡。

調布市健康推進課 ☎042-441-6100

令和6年度高齢者用肺炎球菌任意予防接種

市HP



接種希望の方は、お早めに接種してください。

■3月31日(月)まで

■これまでに高齢者用肺炎球菌予防接種(23価)を受けたことのない66歳以上の方

■各医療機関が定めた接種費用から市助成額5000円を引いた額 ※本人であることを確認できるもの(マイナンバーカード、運転免許証など)、高齢者用肺炎球菌予防接種のご案内(対象者に発送済み)

■市内医療機関に直接予約※詳細は市HP参照

■案内が届かない方は要問い合わせ

調布市健康推進課 ☎042-441-6100

がん相談サポート事業の2・3月の開設日

調布市がん相談サポートHP



■2月22日(土)・25日(火)、3月1日(土)・4日(火)・8日(土)・11日(火)・15日(土)・18日(火)・22日(土)・25日(火)・29日(土) 午前9時～午後6時

■がんの疑いがある・がん罹患した市民と家族など

■無料 ■電話 ☎0120-785-570 またはがん相談サポート☎からEメール

■サービス利用には市民専用の利用資格コード(275B)が必要。紹介するサービスは一部有料

■健康推進課 ☎042-441-6100

食事なんでも相談室(栄養相談)

■3月5日(水)・25日(火) ①午後1時15分～1時45分

②2時～2時30分③2時45分～3時15分

■文化会館たづくり西館保健センター1階

■各回申し込み順2人

■医療機関で治療中の方は要問い合わせ

■電話で健康推進課 ☎042-441-6100

スポーツ

調布小プール3月の休館日



休館日/10日(月)・24日(月) 詳細は市HPで要確認

調布小プール受付 ☎042-485-5631

(スポーツ振興課)

スポーツ協会

☎042-481-6221 専用HPあり

〒182-0011 深大寺北町2-1-65 総合体育館内

●調布市軟式野球連盟総会

■3月4日(火)午後6時30分～ 文化会館たづくり12階大会議場

■新規登録希望チーム要出席。令和6年度登録チームには別途通知を送付。審判員募集中

■総合体育館のプログラム

【3月の休館日】

休館日/3月3日(月)・17日(月)

■屋内プール水の入れ替え・清掃により、3月4日(火)～6日(水)は屋内プールのみ休館

【3月の当日申込プログラム】

①ビギナーズエアロ

■毎週火曜日 午後1時45分～2時45分

②転倒予防のための体操

■毎週木曜日(20日を除く)

午後0時15分～1時30分

③ファットバーニングエアロビクス

■毎週金曜日 午後7時～8時

④フィットボクシング60

■毎週土曜日 午前9時20分～10時20分

⑤エンジョイアーク

■毎週火・金曜日(4日を除く)

午後2時30分～3時30分

⑥水中ウォーキング

■毎週月・水・木曜日(3日・5日・6日・17日・20日を除く) 午前9時20分～9時50分

⑦水中運動

■毎週水曜日(5日を除く) 午後2時～3時

⑧ヌードルトレーニング

■毎週金曜日 午前9時10分～9時55分

⑨スイム練習会

■毎週月曜日(3日・17日を除く) 午後7時～8時

⑩中上級スイミングスクール

■毎週水曜日(5日を除く) 午後7時～8時30分

⑪サンデースイミングスクール

■毎週日曜日(30日を除く) 午前10時～正午

①～⑪共に

■市内在住・在勤・在学の15歳以上(中学生を除く)

■当日直接会場へ

■定員・費用など詳細はスポーツ協会HPから要確認

募集

地域包括支援センター 広報協力員の新規募集

高齢者の総合相談窓口である地域包括支援センターの広報ボランティアを募集します。

■市内在住のおおむね65歳以下の要支援・要介護認定を受けていないボランティア活動ができる方

■日常的な地域包括支援センターの広報活動、市や地域包括支援センターが主催する保健福祉サービスに関する研修会などへの参加、地域包括支援センターが開催する事業の手伝い

活動頻度/月に1・2回程度

活動任期/4月～令和9年3月

活動区域/原則お住まいの区域の地域包括支援センターの担当地域

■申込書(高齢者支援室(市役所2階)または各包括支援センターで配布)を事前に電話連絡のうえ、3月13日(木)までに高齢者支援室または地域包括支援センターへ持参 ■ボランティア保険の加入あり

■高齢者支援室 ☎042-481-7150

シルバー人材センター入会説明会

シルバー人材センターHP



■3月13日(木)午前9時30分～(事前要予約)

■市内在住の60歳以上

■1000円(会費。入会する方のみ)

■筆記用具、身分証明書

■オンラインでの入会説明もあり

■申込前日までに電話で(公社)調布市シルバー人材センター(小島町3-87-4) ☎042-487-9375

まちの話題

京王電鉄京王線(つつじヶ丘駅・柴崎駅周辺地区) 開かずの踏切解消促進協議会を設立しました

つつじヶ丘駅・柴崎駅付近の5つの開かずの踏切解消の早期実現を目指し、併せて鉄道沿線のまちづくりを促進していくことを目的として、地域住民、市議会、市が一体となった京王電鉄京王線(つつじヶ丘駅・柴崎駅周辺地区)開かずの踏切解消促進協議会を1月21日に設立しました。

設立総会には、地元選出の衆議院議員、参議院議員、東京都議会議員、東京都、京王電鉄(株)を来賓に迎え、地域住民、調布市議会議員、市職員が出席し、今後の要望活動などの大会決議を行いました。



第一部



第二部

今後はこの協議会が中心となって、国、東京都など関係機関へ事業の推進に向けた要請などの活動を行います。

調布市整備部東部地区交通環境改善担当

☎042-481-7746

「楽器寄附ふるさと納税」を引き続き実施中

この制度は、ふるさと納税の仕組みを活用して、楽器寄附の査定額が控除対象となる制度です。自宅などで使用されなくなった楽器の寄附をいただき、市立小・中学校の部活動、授業などで活用しています。返礼品を伴わないため、市民もご寄附いただけます。寄附者には、子どもたちからの感謝状の送付や演奏会への招待などで感謝の気持ちをお届けします。

■3月31日(月)まで ■楽器寄附ふるさと納税サイトから申し込み

調布市教育総務課

☎042-481-7144



楽器寄附ふるさと納税サイト

令和7年度 地域デビュー推進委員会委員



地域活動を始めるきっかけとなるイベントを企画・運営する「調布市地域デビュー推進委員会」の委員募集の説明会です。

- 日 3月16日(日)午後2時～4時
- 所 文化会館たづくり10階1002学習室
- 開 ボランティアに興味がある市民で月1・2回の打ち合わせなどに参加できる方
- 定 申し込み順10人程度
- 申 3月14日(金)までに申し込みフォームから申し込み、またはEメール・電話で生涯学習情報コーナー
- 電 042-441-6155・E johokona@city.chofu.lg.jp
- 時 (たづくり休館日を除く平日午前9時～午後5時)

(文化生涯学習課)



採用情報

※履歴書などの提出が必要です。詳細は市HP参照



市HP

会計年度任用職員

◎男女共同参画推進センター保育士(一時保育)

勤務内容／事業実施時の一時預かり保育
雇用期間／4月1日(火)～令和8年3月31日(火)
勤務地／市民プラザあくろす3階保育室ほか
時給／1220円(無資格者1170円)
資格など／保育士免許または保育の経験を有する方
申 3月7日(金)必着に男女共同参画推進センター☎042-443-1213へ本人が持参または郵送

◎学校栄養士専門員(中学校)

勤務内容／市立中学校の給食管理事務(食育・食物アレルギー対応など) **勤務形態**／年220日 午前9時15分～午後4時 **資格など**／栄養士免許を有する方
時給／1480円
申 3月7日(金)必着までに〒182-0026小島町2-36-1教育委員会学務課☎042-481-7476へ事前に連絡の上、本人が持参または簡易書留で郵送



ボランティア

高齢・障害者生活支援 有償ボランティア募集説明会



- 日 3月17日(月)午前10時～11時30分
- 開 参加できない場合は個別に対応可
- 申 専用フォームまたは電話で(公財)調布ゆうあい福祉公社☎042-481-7711

専用フォーム



仕事・創業

無料でできる 職業適性検査



自分の「興味のあること」「自信があること」などを知り、自己理解を深める手助けをします。

- 日 3月10日(月)・24日(月)
- 時 午前10時～正午
- 開 15～49歳で就労(アルバイト含む)・就学していない方、就職が決まっていない学生
- 定 申し込み順8人
- 申 ちょうふ若者サポートステーションまたは、電話で初回相談を予約
- 所 ちょうふ若者サポートステーション
- 電 042-444-7975 (産業労働支援センター)

産業労働支援センター 専用あり

〒182-0022国領町2-5-15市民プラザあくろす3階☎042-443-1217・F042-443-1218
 E industry@chofu-across.jp
 休館日/第3月曜日(祝日の場合は直後の平日)

●創業者支援施設スモールオフィスの入居者募集

権利金・保証金がかからないため、創業時の初期費用が軽減できます。入居後は、所在地として登記できます。申請書と提出書類に基づき面接審査を行い、入居者を選考します。審査日は後日お知らせします。

入居条件/次の①②いずれかに該当する方

- ① 申込日から6カ月以内に創業予定の個人または団体で、創業時までに市内に住所を有することができる
- ② 申込日現在、創業後3年未満の個人事業主または法人で、入居後1カ月以内に市内に住所を有することができる※将来的に市内で事業を継続し、雇用が見込まれる入居者を優先。ただし、公序良俗に反するもの、特定の宗教・政治団体の利益に帰するものは除く

募集内容/スモールオフィス2号室(7.1㎡)、7号室(8.2㎡)

申 専用申請書(産業労働支援センターから印刷可または、窓口で配布)に必要書類を添付し、産業労働支援センターへ電話予約の上、2月20日(木)～3月28日(金)に持参(休館日を除く平日のみ)

A 創業経営相談会

- 日 ①3月5日(水)②10日(月)③12日(水)④19日(水)⑤26日(水)
- 時 ①②④午前9時～午後1時③⑤午後4時～8時

B 事業者向け労務相談会

- 日 3月8日(土)・21日(金)・27日(木)
- 時 午前9時～午後4時(正午～1時を除く)

C 事業者向け税務相談会

- 日 3月11日(火)午後1時～4時

D 融資相談会

- 日 3月13日(木)午前10時～午後4時(正午～1時を除く)

A～D共に

- 相談時間/1人50分
- 所 産業労働支援センター
- 定 申し込み順A4人B6人C3人D5人
- 費 無料
- 申 産業労働支援センターまたは電話、FAX、Eメールで申し込み



その他のお知らせ

「人材情報ガイドブック」発行

生涯学習情報コーナーHP



市民の学習活動を支援するため、サークル活動の指導者や講演会の講師として協力できる方を紹介するガイドブックです。各公民館・図書館・地域福祉センターなどの公共施設で閲覧できるほか、「ちょうふ地域コミュニティサイト ちょみっと」「生涯学習情報コーナー」からも検索できます。

配布場所・生涯学習情報コーナー(文化会館たづくり11階)☎042-441-6155(たづくり休館日を除く平日午前9時～午後5時)

(文化生涯学習課)

京王閣競輪開催日

(★本場ナイター開催。無印は場外のみ)

- 日 2月21日(金)・22日(土)・23日(日)・24日(月)・★28日(金)・★3月1日(土)・★2日(日)・3日(月)・4日(火)・6日(木)・★7日(金)・★8日(土)・★9日(日)・13日(木)・14日(金)・15日(土)・16日(日)

所 東京都十一市競輪事業組合☎042-489-1311

(財政課)

ハケ岳少年自然の家 3月1日(土)から新規予約受付

区分	新規予約受け付け分
市内青少年団体(おおむね20歳未満の者で構成する10人以上の団体)	9月利用分
市内個人(市内在住・在勤・在学) ※青少年団体以外の団体を含む	6月利用分

※連泊時は1泊目の属する月が基準
 申 電話でハケ岳少年自然の家(山梨県北杜市高根町清里3545-1)☎0551-48-2014(午前9時～午後5時)※個人利用のみハケ岳少年自然の家から申し込み可
 (社会教育課)



若者の悪質商法被害防止キャンペーン期間(1～3月)

◎悪質商法かも!? 勧誘されたら188番

SNSなどを悪用して若者を狙う手口の悪質商法が増加しています。市は、東京都の若者の悪質商法被害防止キャンペーン(毎年1～3月)と連携して、若者への注意喚起や相談の呼びかけを実施しています。期間中、ポスターの掲出やリーフレットを配付します。

誰もが悪質商法の被害に遭う可能性があります。被害に遭っても、恥ずかしがったり、自分に落ち度があると感じて、相談せずにあきらめてしまう人も多いようです。

困ったら、一人で悩まず、すぐお近くの消費生活センターへご相談ください。



【事例】若者を狙うこんな手口に注意

① SNS広告を見て、安いと思い店舗に行ったところ、美容関連のコースを「今日契約するなら割引」などの甘い言葉で勧誘され、高額な契約をさせられる。② マatchingアプリで知り合った相手から「簡単にもうかる」とタブレット教材の購入を勧められる。友人を誘えば紹介料も入ると言われ、消費者金融で借りて契約するが、全くもうからず、借金だけが残る。

【若者のトラブル110番の実施】

- 日 3月10日(月)・11日(火)
- 開 電話相談:午前9時～正午、午後1時～3時30分
- 所 来所相談(事前予約制):午前9時～正午、午後1時～3時※通常の消費生活相談も利用可
- 所 消費生活センター(市役所3階)
- 電 042-481-7034(相談・予約共通)(文化生涯学習課)

特別相談 「多重債務110番」

市は、東京都と都内区市町村と連携して、特別相談「多重債務110番」を一斉に実施します。1人で悩まずに当センターにご相談ください。

- 日 3月3日(月)・4日(火)
- 開 電話相談:
午前9時～正午、午後1時～3時30分
来所相談(事前予約制):
午前9時～正午、午後1時～3時
※通常の消費生活相談も利用可
- 所 消費生活センター(市役所3階)
- 電 042-481-7034(相談・予約共通)
(文化生涯学習課)

3月の女性のための相談実施日



専用
フォーム

◎女性の生きかた相談

面接相談(予約制) /

日 3月3日(月)午後4時～7時50分、3月6日(木)・13日(木)・14日(金)・27日(木)・28日(金)午前10時～午後3時50分
電話相談/専用電話☎042-443-1233

日 3月6日(木)・13日(木)午前10時～午後3時30分(正午～1時を除く)

◎女性のための法律相談

日 3月11日(火)・18日(火)午前10時～午後0時15分、3月25日(火)午後4時10分～7時

◎働く女性の人生相談

日 3月12日(水)午後4時～7時50分

◎女性のための仕事&生活サポート相談

日 3月21日(金)午前10時～午後3時50分

◎女性のヘルスケア相談

日 3月26日(水)午後1時55分～4時5分

費無料 回相談日時は変更の場合あり

申 電話または専用フォームから多様性社会・男女共同参画推進課☎042-443-1213

LGBTQ+のためのグループ相談「ちょうふ NIJILーム」



申し込みフォーム

性的指向、性自認に関する悩みや不安、疑問を話しませんか。

日 3月15日(土)午後1時5分～2時45分 男女共同参画推進センター3階研修室3 多様な性的指向・性自認の方、そうかもしれないと思っている方や家族・友人、支援者など 丸山まさよし(NPO法人共生社会をつくる性的マイノリティ支援全国ネットワーク専務理事) 申申し込み順7人 費無料 回1歳～就学前(日 2月21日(金)～3月6日(木))

申 2月21日(金)午前9時から申し込みフォームから申し込み、または電話で多様性社会・男女共同参画推進課☎042-443-1213

ご寄附ありがとうございました

▷井上欣一社会福祉事業基金として

アフラック・ハートフル・サービス(株)社員有志一同 14万8100円

▷ふるさとのみどりと環境を守り育てる基金として

アフラック生命保険(株) 148万4487円
アフラック生命保険(株)社員有志一同 148万4487円

▷子ども・若者基金として

石井寛子様 100万円 (管財課)



催し

市民プラザあくろす指定管理者自主事業サークル育成(各全3回)

特技・知識を持った公募市民が講座を開講し、市民の交流を促進します。

⑩10代でも80代でも楽しく踊れる健康&ビューティーフラダンス講座

日 ①3月4日(火)②11日(火)③18日(火)

時 午後0時30分～2時30分

回 初心者、経験者問わず参加者に合わせたフラダンス

⑧初めて学ぶ心と体のステップアップ心理講座

日 ①3月9日(日)②16日(日)③23日(日) 時 午後1時～3時

回 職場・夫婦・親子などの人間関係に悩む方の問題解決のヒントを学ぶ

◎作って遊ぼう!ゼロからのゲームプログラミング講座

日 ①3月15日(土)②22日(土)③29日(土) 時 午後1時～3時 ※8日(土)の午後1時～2時にオリエンテーション

回 ゲームプログラミングスキルを学ぶ

④A～C共に

回 申し込み順A)20人B)C)10人

費 1000円 回会場などの詳細は申し込みフォーム参照

申 2月21日(金)午前9時から各事業の初回実施日前日までに直接または電話で市民プラザあくろす指定管理者☎042-443-1211、または市民プラザあくろす 申申し込みフォームから申し込み (多様性社会・男女共同参画推進課)



申し込み
フォーム

第10回調和SHCフェスタ

日 3月2日(日)※雨天の場合、室内イベントのみ

回 市民大町スポーツ施設、調和小学校

時 回 体育館:午前10時～・開会式、舞台発表

回 会議室:午前10時20分～正午・ポッチャ体験会

回 午後0時30分～2時・ワークショップ体験会

大運動場:午前10時20分～午後3時・フライングディスク&ディスクゲッター

小運動場:午前10時30分～午後3時・Jrテニス体験会

調和小学校アリーナ:

午前10時30分～午後0時30分・ピクニックボール体験会

午後1時～3時・小学生ネオホッケー体験会

にぎわい広場(駐車場):午前10時20分～・キッチンカー、野川水族館、ベーゴマ体験 費無料

回 会議室、アリーナでの催しは室内用運動靴

回 当日直接会場へ

回 調和SHC倶楽部☎042-498-8828(スポーツ振興課)

生涯学習サークル体験事業

④A)センチュリーフレンズ会

日 3月4日(火)・11日(火)・18日(火)・25日(火)

時 午前10時～正午 回 下布田ふれあいの家

回 社交ダンス(ブルース、タンゴ、ワルツ)の基本ステップを学ぶ

回 各日申し込み順10人

④B)東部百人一首の会

日 3月7日(金)・21日(金)

時 午後1時30分～4時

回 東部公民館

回 小倉百人一首のカルタ遊びを体験。競技カルタのように札の枚数を競うものではなく、百人一首の歌の意味や歌人について学ぶ

回 各日申し込み順3人

④A)B)共に

費無料

運 営/生涯学習各サークル

申 2月20日(日)⑧各実施日の2日前までに生涯学習情報コーナー☎042-441-6155(たづくり休館日を除く平日午前9時～午後5時) (文化生涯学習課)

春の火災予防運動 3月1日(土)～7日(金)



調布消防署
HP

◎いこー!まなぼー!防災訓練

防災訓練に参加し、防災力を高めましょう。

日 3月6日(木)午前10時～正午 回 調布消防署本署

回 起震車体験(先着120人まで)、消火器取扱訓練、ポンプ車撮影コーナーなど。体験者にお土産あり

回 調布消防署(防火査察係)☎042-486-0119

(総合防災安全課)

祇園寺フィールドワーク～探鳥会 春～

命目覚める春、小鳥たちは舞い歌い愛を育む季節。豊かな自然を通して、生命の尊さを五感で学びます。

日 3月15日(土)午前10時～正午 回 祇園寺(佐須町2-18-1) 回 安西英明(日本野鳥の会参与)、奥田由香(タゴールソング) 回 申し込み順20人

費 1500円(資料代、お茶付。親子参加2000円)

回 10歳以下は要保護者同伴

申 3月14日(金)(必着)までにEメールまたはFAXで祇園寺・林田 回 gionjitemple@gmail.com

回 042-484-1900

(産業振興課)

調布市民歌舞伎公演

歌舞伎を愛好する市民が平成13年に旗揚げした「調布市民歌舞伎」。本物の歌舞伎舞台、衣装、かつらを使用した本格的な舞台にご期待ください。

◎無料招待

日 3月16日(日)午後4時～6時 回 文化会館たづくり2階くすのきホール

回 小・中学生と保護者

回 浮世柄比翼稲妻「朝当」

一幕、本朝廿四孝「十種香」の場 一幕、長唄舞踊「あやめ浴衣」 回 申し込み順15組30人

申 はがきに住所、参加者氏名、年齢、電話番号を明記し、3月6日(木)(消印有効)までに〒182-0014柴崎1-21-30 沖山宛て

回 調布市民歌舞伎・彌富☎070-6630-7604

(文化生涯学習課)



介護予防講演会

「慈恵ガジュまる教室～薬やフレイルとの付き合い方を学び、健康に生活していこう～」

日 3月18日(火)午前10時～11時30分 回 文化会館たづくり12階大会議場 回 市内在住の65歳以上で、要支援・要介護・日常生活支援総合事業対象者の認定を受けていない方

回 ①薬との付き合い方とお薬手帳の活用②フレイルってなに?効果的な運動は?

回 調布市立慈恵会医科大学附属第三病院 薬劑師・理学療法士

回 申し込み順50人 費無料

申 2月20日(日)から電話で高齢者支援室

回 042-481-7150、または申し込みフォームから申し込み



申し込み
フォーム

まちの話題

水泳クラブGAGANI所属選手が市長を表敬訪問

水泳クラブGAGANI所属選手が、10月に開催された第27回日本知的障害者選手権水泳競技大会をはじめ複数の大会で、メドレーリレー優勝や大会新記録の樹立など優秀な成績を収められたことを受け、表敬訪問を行いました。千島コーチは「1月の新春大会ではフリーリレーは1位だったが、メドレーリレーは優勝を逃した。次までに皆でタイムを縮めて優勝したい」とお話しされました。 回 スポーツ振興課☎042-481-7496



(後列左から) 山主選手、西脇選手、宮本選手、貞方選手 (前列左から) 長友市長、趙選手、野村選手、井上選手、千島コーチ、本田副市長



J:COM(地デジ11ch) 「テレビ広報ちょうふ」

〈5日号〉 5日～19日 市政情報、ミニコーナーなど
〈20日号〉 20日～翌月4日 市政情報、特集など

放送内容は調布市公式YouTubeでも配信



Check

多摩川自然情報館イベント
「多摩川の生き物から学ぶ気候変動」

日 3月20日(祝)午前9時30分～11時30分

集合時間・場所 / 9時20分・多摩川自然情報館1階大集会室

年齢不問(小学生以上推奨)・1家族につき4人まで

多摩川を歩きながら、気候変動により身近な生き物にどんな変化が起きているのか学ぶ。治水対策ほか 多摩川自然情報館解説員



ニホンアマガエル

定20人(多数抽選)

費100円(保険料)

服装 歩きやすい服装、帽子、雨具、タオル

申し込み 2月20日(休)～3月9日(日)に申し込みフォームから申し込み。抽選結果は3月11日(火)までに連絡

連絡先 運営等受託事業者(株)セルコ ☎03-3406-1724 (平日午前10時～午後5時30分) (環境政策課)



申し込みフォーム

慈恵ガジュまる教室
「肩こり改善～ほぐし方教えます～」

日 3月22日(出)午後2時～3時

所 東京慈恵会医科大学附属第三病院看護学大講堂
講 東京慈恵会医科大学附属第三病院医療スタッフ

定 申し込み順60人

費 500円(当日持参)

申し込み 申し込みフォームから申し込み

連絡先 東京慈恵会医科大学附属第三病院慈恵第三健康推進センター事務局 ☎03-3480-1151 (高齢者支援室)



申し込みフォーム

東芝ブレイブルーパス東京ホストゲーム
観戦バスツアー
(vs埼玉パナソニックワイルドナイツ)

日 3月22日(出)午後3時5分キックオフ

所 秩父宮ラグビー場

市内在住・在勤・在学の方 因市役所から会場へのバスツアー(往復)。オリジナル応援グッズのプレゼントなど

定 40人(多数抽選。4人まで申し込み可)

費 大人1500円、中学生以下500円 日 3月2日(日)までに市HPから申し込み

集合時間・場所などの詳細は当選者へ通知

連絡先 調布スポーツ振興課 ☎042-481-7496



市HP

社会教育関係登録団体
混声合唱団 七福神 第14回定期演奏会

日 3月25日(火)午後6時30分～8時30分(6時開場)

所 グリーンホール大ホール

曲目 / 「歌と生きたある人の生涯」「春に」「空高く」「夢の意味」ほか 定 申し込み順1000人

費 1000円(高校生以下500円。未就学児無料)

申し込み 3月25日(火)までに電話またはEメールで混声合唱団七福神・山崎 ☎090-1407-0323

連絡先 shichifukujintomoko@gmail.com (社会教育課)

調布国際音楽祭2025

調布国際音楽祭HP



バッハを中心に、世界中の一流アーティストが演奏を行います。若い才能が結集するオーケストラ演奏を

はじめ多彩なプログラムで、新たな音楽との出会いをお楽しみください。

期 6月21日(土)～29日(日) 所 グリーンホール、文化会館 たづくり、せんがわ劇場 ほか

① フェスティバル・オーケストラ

「鈴木雅明×フェスオケ 渾身のペトルーシカ」

日 6月29日(日)午後4時～ 所 グリーンホール大ホール
調 鈴木雅明(指揮)、岡本誠司(ヴァイオリン)、調布国際音楽祭フェスティバル・オーケストラ(管弦楽)

曲 J.S.バッハ:管弦楽組曲第4番 二長調 BWV1069、モーツァルト:ヴァイオリン協奏曲第3番 ト長調 K.216、ストラヴィンスキー:バレエ音楽《ペトルーシカ》(1947年版) 費 全席指定 S席7000円、A席6000円、B席5000円、C席3000円

② 寄附付きチケットとCIMFスポンサーシート募集

調布国際音楽祭は、子どもたちの公演招待や若手演奏家の海外公演参加の費用などを支援しています。皆様のご協力をお願いします。

③ 寄附付きチケット(税制上の優遇の対象)

④ CIMFスポンサーシート(税制上の優遇の対象外)

費 ① 1万円(寄附)と各公演チケット料金⑩10万円

提供チケット数 / 1口当たり①1枚⑥6枚まで

募集数 / 申し込み順①各公演10口程度⑥10口

※ 3月31日(月)までの入金分は、良席を優先的に用意

①②共に

調布国際音楽祭HPの申し込みフォームから申し込み

公演とチケット発売日などの情報は調布国際音楽祭HP参照

調 (公財)調布市文化・コミュニティ振興財団 ☎042-481-7611

(文化生涯学習課)



味の素スタジアム★武蔵野の森総合スポーツプラザ

★味の素スタジアム

1日(土) ヤクルトレビズ戸田 vs クリタウォーターガッシュ昭島 (NTTジャパンラグビーリーグワン2024-25 第8節) 正午キックオフ
所 AGFフィールド
調 ヤクルトレビズ戸田

1日(土)・2日(日) 第8回東京FA会長杯 少女ミニサッカー大会

所 アミノバイタルフィールド
調 (公財)東京都サッカー協会 ☎03-6804-1301

2日(日) 東京ヴェルディ vs ガンバ大阪 (明治安田J1リーグ 第4節) 午後2時キックオフ
調 東京ヴェルディ ☎03-3512-1969

8日(土) FC東京 vs 湘南ベルマーレ (明治安田J1リーグ 第5節) 午後4時キックオフ
調 FC東京 ☎042-444-2630

15日(土) 東京ヴェルディ vs 名古屋グランパス (明治安田J1リーグ 第6節) 午後2時キックオフ
調 東京ヴェルディ ☎03-3512-1969

20日(祝) 味スタBIGフリーマーケット
午前10時～午後3時
調 リサイクル運動市民の会 info@recycler.org

22日(土) クリタウォーターガッシュ昭島 vs 中国電力レッドレグリオンズ (NTTジャパンラグビーリーグワン2024-25 第10節)
午後1時キックオフ
所 AGFフィールド
調 クリタウォーターガッシュ昭島

29日(土) FC東京 vs 川崎フロンターレ (明治安田J1リーグ 第7節) 午後5時キックオフ
調 FC東京 ☎042-444-2630

30日(日) 味の素スタジアム主催 婚活イベント「好きが見つかるスタジアムツアー」
午後1時～4時
調 味の素スタジアム スタジアムツアー事務局 ☎042-440-0813

★武蔵野の森総合スポーツプラザ

1日(土)・2日(日) リそなグループ B.LEAGUE 2024-25 B1リーグ戦 アルバルク東京 vs 京都ハンナリーズ
1日:午後3時5分～(1時10分開場)
2日:午後4時35分～(2時40分開場)
調 トヨタアルバルク東京(株)

6日(土)・7日(日) 櫻坂46「11th Single BACKS LIVE!!」
午後6時30分～(5時開場)
調 ホットスタッフ・プロモーション

15日(土)・16日(日) 2025 TWS 1ST FANMEETING <42:CLUB> IN JAPAN
15日:①午後0時30分～(午前11時30分開場) ②午後6時～(5時開場)
16日:午後5時～(4時開場)
調 DISK GARAGE

22日(土)・23日(日) 2024-25 大同生命 SV.LEAGUE MEN 東京グレートベアーズ vs 東レアローズ静岡
22日:午後3時5分～(1時開場)
23日:午後2時5分～(正午開場)
調 グレートベアーズ(株)

25日(火)・26日(水) 2025 bjカップ U18 Presented by 東進ハイスクール
25日:午前10時～
26日:午前9時～
調 (一社)バスケットボールジャパンアカデミー

広告の欄

掲載の申し込み / (特非)調布市地域情報化コンソーシアム(CLIC)(広告代理店、小島町2-40-10CFビル2階) ☎042-487-4282

shihou@chofu.com

広告料 / 通常広告:1枠3万円、オビ広告:1枠1万5000円(前払。デザイン・版の制作費・消費税広告主負担) ※広告料収入は市報ちょうふの印刷製本費用の一部に充当しています(広報課)

府中市市民活動センター プラッツ 料理室 京王線 府中駅から徒歩1分

調和法律・法務事務所 弁護士 齋藤裕介 司法書士 根本幸一郎 (東京弁護士会所属) (東京司法書士会所属) ご相談は45分まで無料

相続税専門 相続税申告・農地の相続・事業承継 生前贈与・遺言書・遺産分割協議書 早川淳一税理士事務所

講座・講演会

社会教育学習グループ公開講座

◎CCD「インクルーシブ英会話(中級)」

日 3月12日(水)午後1時～3時 所 総合福祉センター4階視聴覚室 講師 井上セイリエン(英会話講師)

定 申し込み順10人 費 無料

備 会員登録(有料)すると継続受講可能

申 3月11日(火)までに電話またはEメールでCCD担当・神尾 ☎090-5558-2537・Eccd.jin@gmail.com

◎歴史サークル・芝蘭「沖縄戦とは何だったのか?」

日 3月13日(木)午後1時30分～4時30分 所 文化会館たづくり8階映像シアター 内 「遅すぎた聖断 検証・沖縄戦への道」の上映、講演 講師 山田 朗(明治大学教授) 定 当日先着100人 費 300円(資料代)

調 歴史サークル・芝蘭・佐藤 ☎090-7906-8281

申 sadoo-s@jcom.home.ne.jp (社会教育課)

「消費者のつどい」人生100年時代!楽しく学んで健康な心と体で生活を!

日 3月14日(金)午後1時～3時40分

所 文化会館たづくり12階大会議場

調 市内在住・在勤・在学の方

内 ①健康チェック(血圧・握力・体脂肪・骨密度。北多摩中央医療生協調布支部協力) ②おりがみで桜の花の色紙をつくろう ③出前講座「悪質商法を撃退しよう」 ④出前寄席!漫才「レンジでポンッ!～製品事故にご用心～」

定 30人(多数抽選) 費 無料

申 2月28日(金)までに申し込みフォームから申し込み、またはEメールにタイトル、住所、氏名、年代、電話番号を明記し、文化生涯学習課 E bunsin@city.chofu.lg.jp

備 ①～④全ての講座に要参加。抽選結果は3月3日(月)以降に通知※インターネット環境がない方は電話申し込み可

調 調布市消費者団体連合会 ☎090-4913-8478

申 文化生涯学習課 ☎042-481-7140



申し込みフォーム

津山直子講演会「人種差別+女性差別から女性躍進へ～南アフリカ民主化後の30年」

反アパルトヘイト運動で女性が重要な役割を果たし、現在、女性閣僚の割合が世界一。しかし、女性への深刻な暴力問題も抱える南アフリカの30年の歩みから、人種と性別の二重差別とその克服への道を考えます。

日 3月15日(土)午前10時～正午

所 市民プラザあくるす3階ホール

調 津山直子(特非) アフリカ日本協議会副代表

定 申し込み順50人 費 無料

申 1歳～就学前(日 2月21日(金)～3月7日(金))

申 2月21日(金)午前9時から申し込みフォームから申し込み、または電話で男女共同

参画推進センター ☎042-443-1213

申 danjyo@city.chofu.lg.jp

(多様性社会・男女共同参画推進課)



申し込みフォーム

各館だより

郷土博物館

〒182-0026 小島町3-26-2
☎042-481-7656 042-481-7655
開館時間/午前9時～午後4時 入場料/無料
休館日/月曜日(祝日の場合は直後の平日)

●常設展示「調布の歴史」(2階展示室)

●郷土学習展

「ちょっと昔の暮らし」(1階展示室)

調 3月30日(日)まで



木馬

●ギャラリー展「昭和の子どもの遊びと玩具」(2階ギャラリー)

身近な自然を利用した遊びや、今では懐かしくなった玩具などを紹介します。

調 6月15日(日)まで

武者小路実篤記念館

〒182-0003 若葉町1-8-30 専用調あり
☎03-3326-0648 03-3326-1330

開館時間/午前9時～午後5時

入場料/大人200円、小・中学生100円、市内在住の65歳以上無料
休館日/月曜日(祝日の場合は直後の平日)

●企画展「生活を彩った実篤グッズ」

昭和30～40年代に実篤の書画をあしらったさまざまな商品が人気を得る中、1970年開催の日本万国博覧会の記念品にも採用されました。

調 3月9日(日)まで

●展示解説

日 2月28日(金)午後1時30分から45分程度

申 当日直接会場へ



日本万国博覧会記念品 美術ローソク 1970年

●移動展「銀幕が映す実篤文学」

実篤の文学作品が原作となった9作の映画を紹介しています。

調 3月23日(日)まで

※開館時間と休館日は文化会館たづくりに準じる

所 文化会館たづくり1階展示室

●閲覧室休室

日 2月26日(水)・27日(木)、3月6日(水)

●実篤公園ボランティアガイド

旧実篤邸や実篤公園の見所を30分程度で解説します。

日 2月23日(水)、3月1日(土)・2日(日)※雨天中止

調 午後1時～3時の間で随時(最終受付は2時30分)

申 個人または5人までのグループ

●実篤原作 日活映画

「世界を賭ける恋」上映会

石原裕次郎と浅丘ルリ子主演で、当時は珍しい欧州ロケと総天然色(カラー)で制作された作品を上映。

終了後、原作「愛と死」と



日活「世界を賭ける恋」ポスター 1959年公開

の比較を学芸員が解説します。

日 3月8日(土)午後1時30分～(本編104分、解説10分程度)

所 文化会館たづくり8階映像シアター

定 100人

費 無料

申 往復はがきの往信面に講座名、応募者全員(1枚2人まで)の郵便番号、住所、氏名(ふりがな)、年齢(任意)、電話番号、返信面にご自身の宛先を明記し、2月26日(木)までに実篤記念館へ。締切後、定員に余裕がある場合は2月27日(金)午前9時～3月7日(日)午後5時に電話で受け付け(先着順)

図書館

中央図書館 〒182-0026 小島町2-33-1
文化会館たづくり4・5・6階
専用調あり ☎042-441-6181 042-441-6183

●開館時間と2・3月の休館日

	開館時間	休館日
中央図書館	午前9時～午後8時30分(視聴覚資料室は5時まで)	3月24日(月)・25日(火)
分館	午前9時～午後5時	2月25日(火) 3月3日(月)・10日(月)・17日(月) 24日(月)・25日(火)・31日(月)

●電動書架の工事のため、佐須書庫資料が利用停止

期間中、佐須書庫にある本の検索・閲覧・貸出はできません。なお、佐須分館は工事期間中も通常通り開館しています。

調 3月2日(日)午後5時～28日(金)午前9時

●展示「篤屋重三郎が遺したもの」

江戸のメディア王、篤屋重三郎にスポットをあて、当時の出版事情や歴史などについて紹介しています。

調 3月23日(日)まで

所 中央図書館4階



共催事業

①3月の読書会

一冊の本を読み、気軽に感想を語り合う会です。

日 3月19日(水)午前10時～正午

内 「生きる」乙川優三郎

定 申し込み順15人

②公開読書会 名作読書会

市内各地で毎月活動している読書会の中から今回は「名作読書会」を公開します。一緒に読書を楽しみませんか。

日 3月14日(金)午前10時～正午

内 「門」夏目漱石

定 申し込み順5人

①②共に

所 文化会館たづくり6階602会議室

費 無料

申 2月21日(金)午前9時から直接または電話で図書館読書推進室、アカデミー愛とびあ(文化会館たづくり10階) ☎042-441-6328(午前9時～午後4時)

新しい「粋」な樹木墓地ができました

「世田谷 自然の杜」のご案内

自然へと還る、現代社会のニーズに合った新しい形

合同樹木墓地 **28**万円

毎年の維持費が分からない、シンプルなプランです。

宗旨宗派自由

優しい樹木に包まれ
自然へと還る自然志向のお墓

個別樹木墓地 **45**万円より

お好みに合わせたプランをお選びいただけます。

天護山 妙祐寺 東京都世田谷区北烏山4-16-1

お問い合わせ ☎0120-695-759

詳細情報、資料請求、各種お問い合わせは
世田谷 自然の杜 と検索してください。 株式会社 彩石

●文化会館たづくり3月の休館日

日 3月24日(月)・25日(火) 調 (公財) 調布市文化・コミュニティ振興財団 ☎042-441-6111 (文化生涯学習課)

公民館だより

- 月曜日休館 ●申し込み/電話または来館で
- 費用/記載のない場合は無料

東部公民館

〒182-0003 若葉町1-29-21
☎03-3309-4505 ㊟03-3305-3456

●東京都連携事業

「シニアのためのスマートフォン相談会」

㊟3月4日(火)

時①午前9時～9時50分②10時～10時50分

◎11時～11時50分 ◎午後1時～1時50分

③2時～2時50分 ④3時～3時50分

⑤4時～4時50分

対60歳以上の市内在住者

内操作方法やスマートフォン移行に関する相談など

外東京都委託によるスマートフォン専門アドバイザー

定各回申し込み順4人

備お持ちの方はご自身のスマートフォン、質問メモ

申2月21日(金)午前10時から受け付け

●地域連携事業

「桐朋生が教えるキッズ・ダンス・レッスン」(全2回)

桐朋女子中・高等学校ダンス部の高校2年生が、ダンスの基本を教えます。聞きなじみのある曲で踊ってみませんか。

㊟①3月6日(木)②13日(木) 時午後4時～5時

対小学生

内アップ&ダウン&ス

テップ・振付練習

定申し込み順10人

備タオル、飲み物(上履き不要。動きやすい靴・服装)

申2月21日(金)午前9時から受け付け

●シルバー教室

「膝痛・腰痛予防の姿勢とストレッチ」(全2回)

㊟①3月7日(金)②14日(金)

時午前10時～正午

対おおむね60歳以上の市内在住者

外朝日明美(仙川体操クラブ・ゆつたりストレッチ・ピラティス&ヨガの会講師)



ストレッチの様子

定申し込み順14人

備飲み物、手ぬぐいサイズのタオル、ヨガマットまたはバスタオル、運動ができる服装

申2月21日(金)午前9時から受け付け

西部公民館

〒182-0035 上石原3-21-6
☎042-484-2531 ㊟042-484-3704

●西部サロンコンサート

「サロン気分味わう 解説付きピアノコンサート」

パリのサロンで活躍した作曲家、ショパンの曲を中心に講師の解説とともにお送りします。

㊟3月20日(祝)午後1時30分～3時30分

対小学生以上

内ノクターン第2番、

子犬のワルツ ほか

外原久美子(ピアノ)

小澤由佳(解説)

定申し込み順45人

申2月21日(金)午前9時から受け付け



以前の様子

●音楽講座

「'70年～'80年代洋楽変遷史PART2」

今回は「全米ヒットチャートから見た洋楽」をテーマに、アメリカ音楽シーンが最も隆盛だったと言われる当時の楽曲を振り返ります。

㊟3月22日(出)午後1時30分～4時30分

外吉田健二(ギタリスト、ウクレレサークル講師)

定申し込み順40人

申2月21日(金)午前10時から受け付け

北部公民館

〒182-0014 柴崎2-5-18
☎042-488-2698 ㊟042-488-2787

●北の杜ギャラリー

「東京大空襲紙芝居展」

㊟3月9日(日)まで

時午前9時～午後9時

内期間内の土曜日、午後

1時から30分程度、登録

団体サークルの紙芝居と

詩の朗読の映像を上映



●市民の暮らし講座

「事件を知る・特殊詐欺と闇バイト問題～凶悪化するトクリウの実相」

一連の事件の犯人の素性・背景・構図を深掘りし、なぜ凶悪化、粗暴化、拡大化しているのかを分析、解説します(トクリウ:匿名・流動的犯罪グループの略称)。

㊟3月15日(出)午後2時～4時

外瀧田崎 基(元神奈川新聞記者)

定申し込み順30人

申2月21日(金)午前9時から受け付け

●地域連携事業

みんな集まれ!北の杜防災フェア2025

在宅避難、非電気な暮らしを想像して備蓄のイロハ

を実物を使って紹介。暗闇

の中で懐中電灯を探せ!、

非常用トイレ、段ボールベ

ッド、簡易調理レシピの紹

介、消火器体験、消防ポン

プ車といっしょに記念撮影も

できます。

㊟3月9日(日)午前10時～午後1時

●講演会

「私たちの地球を守ろう!教えて!南先生 今地球の自然環境はどうなってるの?～人が自然に与える影響と生物の危機、知られざる海・氷山・北極の「今」など～」

世界各地で自然環境・生

態系における研究をしてい

る講師が、環境変化、水循

環の改変による生態系への

影響など、さまざまな地球

の「今」について水域・陸

域共に、お話しします。

㊟3月22日(出)午後1時30分～4時30分

対小学生以上

外南 佳典(玉川大学教授、学科主任)

定申し込み順40人

保1歳6カ月～就学前(定5人 申3月8日(出)まで

保育オリエンテーション:3月22日(出)午後1時～※要

親子出席)

備手話通訳希望の方は3月16日(日)までに申し込み

申2月26日(火)午前9時から受け付け

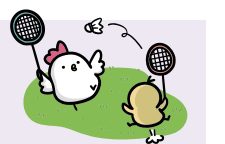


消火器体験の様子



市民の広場

本欄は市民同士の交流を目的としています。掲載内容の確認や入会申込などは、直接問い合わせ先へ連絡してください。掲載を希望する方は、掲載基準を確認の上お申し込みください。掲載基準を満たさない場合や申し込みが多い場合、掲載できないことがあります。掲載内容の責任は主催者が負います。



催し

■子ども野鳥観察会 ㊟3月2日(日)午前9時30分～11時30分 入間町1丁目樹林地周辺(集合場所:入間地域福祉

センター駐車場) ㊟100円(保険料・資料代) 定16人(小学生以下は保護者同伴) 申2月27日(木)までにEメールで参加者全員の氏名、保護者住所、参加者の年齢を明記 安部 ☎090-1458-4160 ㊟table.abe@gmail.com

■第23回調布水彩画会展 ㊟3月5日(火)～11日(火)午前10時～午後5時(初日午後1時から、最終日4時まで) 所文化会館たづくり南ギャラリー ㊟無料 園池邊 ☎080-9510-7248

サークル名	活動日時	活動場所	入会金	会費	問い合わせ	備考
EC2(英語サークル・初級～中級)	第1・3・4火曜日午後2時30分～4時	西部地域福祉センター	ナシ	月3000円	齊藤 ☎090-3514-0053	楽しく一緒にお喋りしましょう
ノノレディスFC	毎週水曜日午前11時～午後1時	西町サッカー場	ナシ	1回500円	國島 ☎090-1270-0070	10代～40代女性サッカーサークル。未経験者～経験者まで
健康太極拳こすもす	毎週木曜日午後7時～8時30分	教育会館2階	ナシ	月2000円	吉田 ☎090-3346-6464	初心者・若い人も歓迎。仕事帰りに

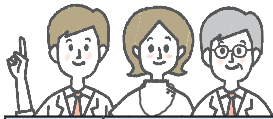
貯蓄のための最重要スキル
最強の家計管理を
身に付けるセミナー
2月26日(水) 3月19日(水)
AM 10:00～11:30 参加費無料
場所 調布市文化会館たづくり304会議室
お申込みは右のQRコード→
または下記までご連絡ください↓
株式会社Switppy
TEL:03-5969-8475
HP:https://switppy.co.jp/

その廃車
買い取ります
廃車ラボ
☎0120-114-161
042-444-7106
廃車に費用はかかりません!
古い車OK! 不自動車OK!
引き取り 廃車登録 税金手続き
無料 無料 無料
廃車買取専門店 廃車ラボ
東京都調布市飛田給1-2-2-1階

市公式ホームページの広告主募集
掲載単位/1カ月(1日～末日)
掲載位置/市報のページ下部
規格/GIFまたはJPEG形式、縦60ピクセル×横150ピクセル
広告料/1枠当たり1カ月3万円
締め切り/掲載希望月の前々月の末日
申請書(広報課(市役所4階)で配布、または市報から印刷可)に必要な事項を記入し、〒182-8511市役所広報課 ☎042-481-7302へ郵送または持参

3月の休日診療当番医・相談案内

休日診療当番医



診療時間／午前9時～正午・午後1時～5時

※診療状況によって、診療・受付時間に変更になることがあります。必ず各医療機関に電話で確認してから、お出掛けください

日程	医療機関名・診療科目	電話番号	所在地
2日(日)	調布眼科医院 (眼)	042-486-1010	布田3-5-1
	保健センター (小)	042-441-6110	小島町2-33-1文化会館たづくり西館
	ふしや内科・消化器内科クリニック (内、消内、胃腸、内視鏡内、肝臓・胆のう・膵臓内)	042-485-0248	調布ヶ丘3-19-12桑田ビル2階
	名取歯科医院 (歯)	042-486-4166	小島町3-63-5
9日(日)	調布くびと腰の整形外科クリニック (整形外)	042-452-8556	布田2-33-6
	保健センター (小)	042-441-6110	小島町2-33-1文化会館たづくり西館
	仲島医院 (内、循環器内)	03-3300-0755	若葉町1-27-5
	西山歯科医院 (歯)	042-482-4817	富士見町4-10-7
16日(日)	国領整形外科とリハビリのクリニック(整形外、リハビリ)	042-444-7600	国領町4-9-4九曜国領駅前ビル1階
	保健センター (小)	042-441-6110	小島町2-33-1文化会館たづくり西館
	多摩川病院 (内)	042-483-4114	国領町5-31-1
	なのはな歯科医院 (歯)	03-5314-0841	仙川町3-9-7エテルノ上原1階
20日(祝)	さくち整形外科 (整形外)	042-440-3200	深大寺東町2-23-5深大寺メディカルビル101
	保健センター (小)	042-441-6110	小島町2-33-1文化会館たづくり西館
	辻医院 (内)	042-482-2891	下石原3-60-4
	野瀬国際デンタルクリニック (歯)	042-444-2115	国領町4-51-7
23日(日)	調布病院 (要電話確認)	042-484-2626	下石原3-45-1
	ごとう・クリニック (小、アレルギー)	042-480-6750	布田6-25-2
	すぎさか胃腸クリニック (胃腸、消、内)	03-5315-8858	仙川町1-50-1パール仙川Ⅲ3階
	スズキ歯科医院 (歯)	042-486-8056	深大寺東町6-15-11
30日(日)	調布レディースクリニック (産婦人)	042-480-1050	小島町1-5-6アールアンドエスビル201
	保健センター (小)	042-441-6110	小島町2-33-1文化会館たづくり西館
	調布消化器内科・内視鏡クリニック(消化器内、内視鏡内、内)	042-426-9752	小島町1-35-5調布アミックスビル5階
	原歯科医院 (歯)	042-482-6333	八雲台1-24-2

休日診療は急病者のための診療です。医療機関は変更となる場合がありますので、最新の情報は市HPを参照してください。



発熱患者を診療していない医療機関もあります。

市内救急病院

調布病院 下石原3-45-1
☎042-484-2626
北多摩病院 調布ヶ丘4-1-1
☎042-486-8111
調布東山病院 小島町2-32-17
☎042-481-5511
※当日の診療科目を事前に電話でご確認ください

救急医療機関案内 (24時間)

救急相談センター☎#7119
※ダイヤル回線からは☎042-521-2323
東京都医療機関案内サービス
“ひまわり”☎03-5272-0303
医療情報ネット(ナビイ)



医療情報ネット(ナビイ) HP

健康推進課☎042-441-6100

小児初期救急平日準夜間診療 ☎03-3488-2061

月～金曜日(祝・休日、年末年始、病院が指定した日を除く)
午後7時～10時(受付は9時30分まで)
調布小児初期救急平日準夜間診療室
調布小児科 ※必ず電話連絡の上、お越しください

休日夜間急患診療所 ☎042-484-1455

土・日曜日、祝・休日、年末年始
午後7時～10時(受付は9時45分まで)
調布市医療ステーション1階(小島町3-68-10)
内科小児科※日によって担当医師の専門分野が異なりますので、必ず電話連絡の上、お越しください

相談案内

専門相談オンライン予約



相談名	内容	相談員	日程	時間など	予約開始日時
法律	離婚、相続、契約、金銭貸借など	弁護士	毎月第2土曜日 毎週火・金曜日 (閉庁日に該当する場合はなし)	午前9時～午後1時 16人 午後1時～5時 16人(第2土前日の金曜日は8人)	相談日の4週間前(28日前)の午前9時～
税務	所得税、相続税、贈与税、事業税、市民税、法人税など	税理士	毎月第1月・第2木・第3金曜日(閉庁日に該当する場合は翌週の該当曜日)	午後1時～5時 8人	
登記	土地・建物の売買・贈与・相続、会社の設立・役員変更など	司法書士	毎月第1・3金曜日(閉庁日に該当する場合はなし)※登記申請書や添付書類の作成および確認は行いません	午後1時～4時 6人	
総合相談日	法律、税務、不動産取引、登記、土地家屋調査測量に関する各種相談	有資格者	21日(金)	午後1時～4時(法律相談と税務相談は5時まで)	※各専門相談の予約開始日時をご確認ください
相続等の書類作成	相続時の提出書類(遺言書、遺産分割協議書など)の作成方法など	行政書士	11日(火)・25日(火)	午後1時～4時 6人	相談日の1週間前(祝・休日の場合はその直前の開庁日) 予約開始時間/窓口は午前8時30分～、電話は午前9時～
心	人間関係や生き方など心の悩み	公認心理師 専門相談員	11日(火) 13日(水)・27日(水)	午後1時～4時 3人	
交通事故	示談の方法、損害賠償、慰謝料、保険金など	専門相談員 弁護士	5日(水)・12日(水)・26日(水) 19日(水)	午後1時～4時 4人 午後1時～3時30分 3人	
年金・社会保険	年金、高額療養費、雇用保険、解雇など	社会保険労務士	6日(水)		
不動産取引	土地・建物の売買、アパートの賃貸借契約など	宅地建物取引士	7日(金)・14日(金)・21日(金)・28日(金)	午後1時～4時 6人	相談日当日に先着順で受け付け 受付時間/窓口は午前8時30分～午後3時、電話は午前9時～午後3時
土地家屋調査測量	土地・建物の調査測量、表示登記など	土地家屋調査士	21日(金)		
人権の上	日常生活での人権侵害問題	人権擁護委員	26日(水)		
市政・行政	市の業務全般と官公署などへの意見、要望など	行政相談委員	12日(水)	午後1時～4時	
家庭	夫婦・親子などの家庭生活の問題	専門相談員	10日(月)・24日(月)・31日(月)		

法律・税務・登記は、令和6年10月1日からオンライン予約を導入しました。市HPで「専門相談オンライン予約」を参照
専門相談の御利用に際するお願い/ご自身の体調や都合などにより、予約いただいた専門相談のご利用が困難となった場合は、必ずキャンセルの連絡をお願いします。無断キャンセルをされた場合、次回の専門相談の利用ができなくなる場合があります。ご理解・ご協力をお願いします

無料
市民相談課(市役所2階)
☎042-481-7032

各種相談窓口はこちら ▶▶▶

調布市LINE公式アカウントに友だち登録してから調べる



市HPから調べる



調布市の世帯数と人口 令和7年2月1日現在 ()は対前月比	世帯数	日本人	外国人	総数	人	男	日本人	外国人	総数
		121,372	3,212	124,584 (16減)			113,350	2,844	116,194 (112減)
				120,254	2,735	122,989 (112減)			
				233,604	5,579	239,183 (165減)			

(産業振興課)

春の深大寺周辺のイベント

東京に春を呼ぶ「深大寺だるま市」

「深大寺だるま市」は、江戸時代から続く春の風物詩です。毎年、厄除元三大師大祭に合わせて開催され、境内には大小300余りの縁起だるま店を中心とした店が並びます。

日 3月3日(月)・4日(火) 時 午前9時～午後5時頃
所 深大寺境内・山門周辺
深大寺通り交通規制/両日共に一部一方通行(午前10時～午後4時)
※三鷹通りから進入不可
調 深大寺 ☎042-486-5511



深大寺 HP

深大寺周辺定期ガイドツアー

調布市観光ボランティアガイドが、無料で深大寺周辺を案内します。
日 毎月第1・3土曜日(3月開催日:1日(土)・15日(土))※荒天中止。行事などにより変更の場合あり 時 午後1時から1時間程度
集 深大寺観光案内所前(深大寺元町5-12-7) 調布観光ナビ
定 当日先着10人 日 当日直接集合場所へ
事前申込みの無料ガイドツアーもあり(実施日:火～日曜日、祝日)。詳細は調布観光ナビ参照 調 調布市観光協会(産業振興課内) ☎042-481-7183



調布観光ナビ

深大寺城跡史跡講義・見学会

神代植物公園での講義・散策後、深大寺城跡を講師と共に見学します。
日 3月20日(祝)午前10時～午後0時30分(受付9時40分～)※荒天中止
集 神代植物公園内植物会館前
演 生田周治(市遺跡調査会) 定 申し込み順20人
費 無料※別途神代植物公園入園料が必要 日 2月21日(金)午前9時から電話で調布市観光協会(産業振興課内) ☎042-481-7183

深大寺 春の和めぐり

スポンジ製の刀や槍を持って大人数で、戦国時代の合戦を体験するイベント「子ども合戦ゲーム」やワークショップを開催します。

日 3月20日(祝)※荒天中止 所 深大寺城跡(深大寺元町2)

子ども合戦ゲーム

時 1部:午前11時～午後0時10分頃 2部:午後1時～2時10分頃

集 ①事前申込み:各部開始1時間前から30分前まで

②当日参加:各部開始30分前から

集 深大寺城跡現地受付

定 5歳以上推奨(小学3年生以下は保護者同伴) 費 無料

備 動きやすい靴と服装(和装(特に忍者や侍など)の方大歓迎)

日 ①事前申込み:2月21日(金)午前9時～3月7日(金)に申し込みフォームから申し込み(各部先着100人)

②当日参加:各部開始30分前から現地で受け付け(各部先着20人)

備 参加者には深大寺そば組合加盟店で利用できる割引券(200円)を配布

ワークショップ 時 午前10時～午後2時

ウレタン刀作り/子ども合戦ゲームでも使える刀作り

定 当日先着200人 費 500円

手ぬぐい作り/和柄スタンプを押せるオリジナル手ぬぐい作り

定 当日先着100人 費 300円

手裏剣投げ/定なし 費 100円

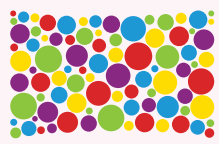
調 調布市観光協会

(産業振興課内)

☎042-481-7183



調布観光ナビ



映画を創る力 つなぐ 未来へ 映画のまち調布 シネマフェスティバル

映画のまち調布



詳細はシネマフェスティバルをご覧ください

3月2日(日)まで開催中

映画賞授賞式&

「35年目のラブレター」先行特別上映 HM

日 2月22日(土) 授賞式:午後4時～ 上映:5時10分～

費 全席指定1600円(授賞式・上映通し券)※各種割引はありません

演 司会/金児憲史(俳優)、楊原京子(俳優)

トークゲスト/塚本連平(監督)、森谷 雄(企画・プロデュース)



©2025 「35年目のラブレター」製作委員会



所 文化会館たづくりくすのきホール

費 前売券800円、当日券1000円、U25 500円

トークゲスト追加発表!

「こんにちは、母さん」 上映後トーク HM 字 保育

日 2月24日(日)午前10時30分～ トークゲスト/北山雅康(俳優)

調布vs田口清隆<大怪獣大暴れまつり> トーク付き上映 保育

①『ウルトラマンZ』第1話 「ご唱和ください、私の名を!」(24分)

②『ウルトラマンブレーザー』第1話 「ファースト・ウェイブ」(24分)

③『大怪獣映画 G (オリジナルバージョン)』(48分)

日 3月1日(土)午後6時～ 聞き手/島崎 淳

トークゲスト/田口清隆(監督)、山田姫奈(俳優)、内藤好美(俳優)

「ゴジラ-1.0」 上映後トーク HM 保育

日 3月2日(日)午後3時～

トークゲスト/竹内久史(録音)、宮島竜治(編集)



※HMとは、音声ガイド・字幕ガイド上映(HELLO! MOVE方式)対応作品。無料アプリを使って、スマートフォンやスマートグラスで映画の字幕と音声ガイドを楽しめます
※保育サービスは、(株)ママMATE東京支店(☎03-6913-8484)へ上映1週間前までに申し込み 費 1人1回1000円



会期中、『ゴジラ-1.0』などの上映作品に関する展示や映画のまち調布賞受賞者を紹介するパネル展示、そのほか貴重な映画資料の展示を行います。

① CINE_WORKS展part1「映画のまち調布賞受賞者紹介」

② CINE_WORKS展part2「調布と特撮・VFX」

③ 出張!映画資料室 「日活調布撮影所とVFXの作品たち」

④ 国立映画アーカイブ「日本映画史探検!新東宝・国際放映と近代映画協会の歩み」

①～④共に

日 ①②3月2日(日)までの午前9時～午後9時 ③④2月22日(土)～3月2日(日)午前10時～午後7時

所 文化会館たづくり ①1階エントランスホール ②③2階北ギャラリー ④2階南ギャラリー



「ゴジラ-1.0」ブラックミニチュア ©2023 TOHO CO., LTD.



調布シネフェス× SIUNAUS SWEETSコラボ企画 オリジナルドーナツ販売



開催期間中に期間限定 調布シネフェスガチャドーナツを「SIUNAUS SWEETS」調布本店・トリエ京王調布店で発売中です。文化会館たづくりでも、2月23日(祝)・24日(日)に販売予定です。

チケットの購入方法

電話販売

●チケットCHOFU

☎042-481-7222(午前9時～午後7時)

●チケットぴあ インターネット販売

窓口販売

●グリーンホール(午前9時～午後7時、月曜日休館)

●文化会館たづくり(午前9時～午後9時30分)

●せんがわ劇場(午前9時～午後7時)

購入方法は
こちら



調布市公式SNS

さまざまな市政情報のほか、調布のまちの魅力を発信しています。



発行:調布市(毎月5日・20日発行) 編集:広報課 〒182-8511 調布市小島町2-35-1

市ホームページ:https://www.city.chofu.lg.jp/ 市役所代表:☎042-481-7111