



調布市は、令和7年4月1日に市制施行70周年を迎えます



令和7年(2025年)  
No.1784

3/5

市報

# ちようふ

CONTENTS(主な内容)

- 各種証明書は  
コンビニエンスストアで取得しませんか……………4
- 3月は東京都の自殺対策強化月間……………14
- 調布・狛江の魅力PR部メンバー募集……………15
- もっとたくさん本を読もう! 調布で頑張る本屋さん……………16

問図書館☎042-441-6181

## ますます便利になって 図書館がもっと身近に



中央図書館では  
予約した本を  
文化会館たづくりの  
**1階**で受け取れます

※詳細は3面へ

手をつなぐ樹 460



呻吟あるがゆえに

26年間勤めた政府機関における仕事の内容は欧州情勢の分析、留学および勤務で現地にも3回滞在しながら、日本企業の欧州における事業活動に資する情報の収集、提供に努めた。

その間、日本国内勤務時には、本業以外に大学における講義、専門書の執筆、またはテレビの経済情報番組のキャスターなどさまざまな経験を積ませて頂き、やりがいも感じる事ができた。

とまあ、そのようにだけ言ってしまうと、さもないが、その過程では、当然容易ならざる局面があった。まず膨大な資料を整理するのは、気の遠くなるような作業であり、そこから問題点を抽出し、自分の言葉で文章化することには、毎度長時間呻吟せねばならず、あぐら研究の集大成を識者の前で発表すれば、ときに痛烈な批判を浴びせられてしまう。何度かそのような窮地に陥ったことか。

それゆえに私は今、先行きに漠然とした不安を感じている。素晴らしい先端技術を業務に取り入れることは当然だし、たとえばAI(人工知能)を駆使してビッグデータを瞬時に整理し、万人が妥当性を認めるアイデアや結論を得ることは、もはや業務遂行上の必須手段にもなりつつある。

ただ、そのような時代であっても、人間が自分の頭で考えることを絶対になおざりにしてはならないと思う。悩み、呻き、恥をかき、それらのことを一切経験せずに、勞せずして得られた知識を浅薄に理解するだけで渡っていきけるほど世の中は甘くないはずだと信じている。

調布市長

長友貴樹



◀配布中止  
連絡フォーム

市報ちようふは、  
市報でもご覧いただけます





ご存じでしたか?



調布市立図書館  
公式キャラクター  
じろ

# 図書館の便利なサービス

いつでも、どこでも、だれでも気軽に利用できる図書館を目指して、スマートフォンやパソコンから利用できるサービスを充実させています。忙しくてなかなか図書館に行けない方や、もっと手軽に図書館を利用したい方にもおすすめです。  
調図書館 ☎042-441-6181

## パスワードとメールアドレスの登録で便利な機能が利用可能に

- 1 読みたい本・気になる本をホームページ(スマートフォンやパソコン)から検索。いつでも簡単に予約、蔵書がなければリクエストも可能
- 2 予約資料の用意ができたお知らせをメールで受け取り
- 3 「返却期限お知らせメール」を登録すれば、期限の3日前にお知らせがメールで届くから安心
- 4 貸出期間の延長はホームページ(スマートフォンやパソコン)で24時間手続き可能



まずは  
ここから  
登録を!

パスワードやメールアドレスの登録方法がわからないときは職員に聞いてね

※パスワード・メールアドレスの登録は、図書館ホームページまたは、館内の検索用パソコン「びゅう太」でできます

## 本を借りるために

本を借りるには利用カードが必要です。氏名・住所を証明できるもの(運転免許証・健康保険証など)と、在勤・在学の方は、社員証・学生証などを各図書館の窓口へ。  
※利用カードは0歳から作ることができます。

調べものや本の相談・問い合わせは職員に聞いてね



## そのほかにもこんなことが可能

- 「お気に入り登録」で読みたい本を何冊でも保存可能
- 「新着図書お知らせサービス」への登録で、好きな分野の情報を得られる
- 「読書記録」で、いままで図書館で借りた本をチェックできる

## さらに便利に!

# IC タグシステム導入で図書館の利用方法が変わりました!

## 中央図書館では予約した本の受取が文化会館たづくり1階に

中央図書館・分館では、簡単で迅速に貸出と返却ができるICタグシステムの運用を開始しました。今回は、便利になった中央図書館の予約本受取コーナーを利用者のふたりに体験してもらいました。



ここね!

楽チン!

図書館のある4・5階まで行かなくて済みます

2 受取コーナーに入室し、レシートに記載の棚から予約本を取り出す

3 セルフ貸出機に利用カードをかざし、台の上に本をのせて貸出処理を行う

1 予約照会機に利用カードをかざし、レシートを取る



簡単だわ!



これも簡単!

簡単!

セルフ貸出機の簡単操作でまとめて貸出



こんなにたくさん!

気軽!

セルフ貸出だから他人の目が気になりません

スムーズに借りられました



便利!

分館でもセルフ貸出機を利用できます



早い!

自動返却機に投入すればすぐに返却、待ち時間なし

※現在は7館のみ。詳細は☎参照

※宮の下、緑ヶ丘、若葉分館は新館建設時に導入を検討

※視聴覚資料、マンガセット、CD・DVD付資料、他自治体からの借用資料などは4階受取となります。レシートには4階と表示されます  
※返却は自動返却機やブックポストをご利用ください。(視聴覚資料、マンガセット、CD・DVD付資料、他自治体からの借用資料などはカウンターへお返しください)

## 利用者の声

### こんなふうにご利用しています



鍋山さん

パスワード登録、メールアドレス登録で連絡がスムーズに!

毎回、窓口や電話で予約するのが、気後れするし、面倒でした。予約資料が用意できたという連絡も電話でもらっていたのですが、図書館ホームページでパスワードとメールアドレスを登録したら、メールでお知らせが来るから煩わしさがなくなりました。最初は戸惑いでしたが、予約もホームページで簡単にできるし、とても便利に使っています。



添田さん

気になっている本をお気に入りに登録したり、新着案内をもらったりできて楽しい

図書館ホームページの新着図書お知らせサービス(メールサービスのひとつ)に好きなジャンルを登録すると、そのジャンルの本が入ったときにメールでお知らせがもらえるので、いち早く予約できます。気になっている本をお気に入り登録しておいて、読めそうときにそこから選んだり、借りた本の履歴を保存したりして図書館ホームページを活用しています。



山田さん

## 忙しくてもスキマ時間を活用して利用しています

子育てや仕事で慌ただしく、図書館でゆっくり本を選ぶ時間はありませんが、隙間時間にホームページで予約しておくことで、週末や仕事帰りにさっと借りています。貸出期間延長の手続きもホームページからできるので便利です。返却するときは、出勤前にブックポストを利用しています。また、返却期限を知らせてくれるメールサービスに登録して、返却を忘れないように気を付けています。ちなみに子どもは「じろ」が大好きです。

135万点の図書が読まれるのを待っているよ。毎年4万点以上の図書が入ってきているよ!



ファッション・趣味の雑誌やマンガもたくさん! 図書館ホームページにリストがあるので見てみてね



図書館HP



# 3・4月の 市民課窓口は大変混みあうので…

## 各種証明書はコンビニエンスストアで 取得しませんか



3・4月は転入や転出などで多くの方が手続きのために市役所に来庁します。この機会に、コンビニエンスストアのマルチコピー機や自宅でできる手続きの利用、神代出張所の利用をご検討ください。※3月21日(金)~4月4日(金)は、本庁舎で戸籍の広域交付の請求は不可



### マイナンバーカードを利用すればとても便利で安くてお得!

#### ●コンビニエンスストアで証明書の取得

マルチコピー機のある全国のコンビニエンスストアで、マイナンバーカードを使って住民票の写しなどの証明書が取得できます。取得には利用者証明用電子証明書(4桁の暗証番号)の入力が必要です。

☎午前6時30分~午後11時(システムメンテナンスなどの休止日を除く)

#### マルチコピー機で取得できる証明書の種類

- 住民票の写し ●印鑑登録証明書
- 戸籍証明書(全部・一部事項証明) ●戸籍の附票の写し
- 税証明書の一部※1月1日時点と証明書発行時点で市内に住居登録のある方(最新の課税年度のみ発行可)

#### ●オンラインによる転出届

マイナンバーカードを使って、マイナポータルからオンラインで転出の届出ができます。届出後は、転出先の市区町村窓口での転入手続きが必要です。

#### ●オンライン申請

スマートフォンとマイナンバーカードを使って、オンラインで住民票・戸籍と附票発行の申請ができます。調布市LINE公式アカウントに登録し、メニュー画面の「電子申請」から指定のサイトを閲覧し、申請手続きに進むこともできます。

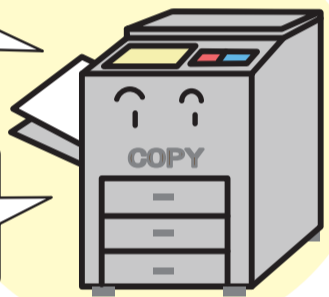
#### コンビニなら

令和8年4月30日(休)まで、  
コンビニエンスストアで  
調布市の各種証明書が1通100円で  
取得できてお得!



早朝から  
夜遅くまで  
利用できて便利!

待ち時間が  
ほとんどないから  
スムーズ!



### そのほかの来庁せずに行える手続きはこちら

#### 郵送での手続き

##### ●市外へ引越す時の転出届

届出の受理後、転出証明書を返送します。

##### ●証明書の請求

☎戸籍関係証明書(戸籍謄本・抄本、身分証明書)、住民票の写しなど

#### 電話予約サービス

電話で予約すると、夜間・休日に、本人または同一世帯の方の住民票の写し・印鑑登録証明書を受け取ることができます。受け取りは、予約日を含めた3日以内です。

予約受付時間/平日午前9時~午後4時

受け取り場所/市役所庁舎管理室(1階)

☎印鑑登録証明書は、予約時に印鑑登録証(カード)の登録番号が必要



### 来庁前にLINE\*で混雑状況を確認するのがオススメです

\*調布市LINE公式アカウントにご登録ください(登録方法は5面を参照)

#### 混雑予想カレンダー

日曜日	月曜日	火曜日	水曜日	木曜日	金曜日	土曜日
	3/3 ★	4	5	6	7	8 ★
	10 ★★	11 ★	12 ★	13 ★	14 ★★	
	17 ★★	18 ★★	19 ★★		21 ★★★	
23 ★★	24 ★★★★	25 ★★★★	26 ★★★★	27 ★★★★	28 ★★★★	
	31 ★★★★	4/1 ★★	2 ★★	3 ★★	4 ★★★★	
	7 ★	8	9	10	11 ★	12 ★

【受付から完了までの待ち時間】

★★★★大混雑日(120分以上) ★★★大混雑日(90分以上) ★混雑日(60分以上)

【受付時間】平日/午前8時30分~午後5時 土・日曜日/午前9時~午後1時

混雑状況(市HP)



#### 神代出張所で可能な手続き

☎平日午前8時30分~午後5時

☎●転出入の手続き ●住民票の写し

●印鑑登録証明書、戸籍謄本・抄本等の交付、戸籍の広域交付・附票

●年金現況届証明書 ●身分証明書

●(市)税証明書の一部(取得できる市税証明書などの詳細は、事前に担当課へ要問い合わせ)

●不在住・不在籍証明、臨時運行許可証(仮ナンバー)、町名地番変更証明書  
※住民異動届(国民健康保険証の即日発行、児童手当などの一部手続きを除く)

☎神代出張所(西つつじヶ丘3-19-1)

☎042-481-7600



神代出張所にも  
マルチコピー機が  
あるよ!

# TOPICS トピックス

## 水木しげるゾーンの ブロンズ像除幕式を開催

鉄道敷地の水木しげるゾーン（てつみち～鬼太郎ひろば）に設置するブロンズ像などの除幕式を行います。  
 日 3月22日(土)午前11時～ 所 てつみち（トリエ京王調布C館横）  
 岡まちづくり推進課 ☎042-481-7417

## 調布市市内事業者 物価高騰支援事業費補助金



市内事業者に対し、燃料費、電気料金、ガス料金の一部を補助します。  
 対以下の全てに該当する事業者  
 ①市内に事務所または事業所を有する事業者（法人または個人事業主）  
 ②対象期間に事業用途として燃料、電気、ガスを使用  
 ③申請時点で事業を営んでおり、今後も事業継続の意思がある  
**対象期間**／令和6年4月～令和7年3月のうち、任意の1カ月  
**補助金額**／対象経費（対象月の燃料費、電気料金、ガス料金を合算した金額の6倍（半年分相当））の20%または補助上限額（法人：30万円 個人事業主：10万円）のいずれか低い額  
 日 5月30日(金)までに電子申請または郵送で〒182-0026小島町2-36-21  
 調布市市内事業者物価高騰支援事業事務局 詳細は専用HP参照  
 調布市市内事業者物価高騰支援事業事務局専用ダイヤル  
 ☎042-444-7002、調布市商工会 ☎042-485-2214 （産業振興課）

## ヘルプマークの配布

ヘルプカードのほかにヘルプマークの配布を開始しました。  
 市内在住で障害のある方、妊娠中など支援を必要とする方  
**配布場所**／市役所2階障害福祉課、高齢者支援室、文化会館たづくり西館4階健康推進課、子ども発達センター  
 障害福祉課 ☎042-481-7135



## 審議会等の会議の傍聴

※車いすや手話通訳を希望する場合は要事前相談

- 第7回子ども・子育て会議**  
 日 3月17日(月)午後6時30分～8時30分（予定）（受付6時～）  
 所 教育会館3階301研修室  
 定 当日先着6人  
 岡 子ども政策課 ☎042-481-7757
- 第6回社会教育委員の会議**  
 日 3月18日(火)午後1時30分～3時30分（受付1時15分～）  
 所 教育会館3階302・303研修室  
 定 当日先着5人  
 岡 社会教育課 ☎042-481-7490
- 第4回男女共同参画推進センター運営委員会**  
 日 3月18日(火)午後6時30分～8時（受付6時20分～）  
 所 市民プラザあくろす3階ホール2  
 定 当日先着5人  
 岡 多様性社会・男女共同参画推進課 ☎042-443-1213
- 第2回バリアフリー推進協議会**  
 日 3月19日(水)午前10時～11時30分（受付9時45分～）  
 所 文化会館たづくり12階大会議場  
 定 当日先着10人  
 岡 交通対策課 ☎042-481-7454
- 第5回産業振興プラン策定検討委員会**  
 日 3月19日(水)午後3時～（受付2時45分～）  
 所 市役所5階市長公室  
 定 当日先着5人  
 岡 産業振興課 ☎042-481-7539
- 第2回自転車活用推進計画策定検討会**  
 日 3月21日(金)午後3時～5時（受付2時30分～）  
 所 市民プラザあくろす3階研修室3  
 定 当日先着10人  
 岡 交通対策課 ☎042-481-7420



## 調布市LINE公式アカウントに登録しよう

### LINEを活用するとこんなに便利！



ほしい情報を引き出す  
ナビゲーション機能



**住民票・転出届のオンライン申請**  
 休みの日でも自宅から申請できる



**窓口混雑**  
 LINEから混雑状況を確認できる



**道路などの不具合を通報**  
 道路にできた穴ぼこを、その場で写真を撮って通報できる



**粗大ごみの申し込み**  
 粗大ごみの申し込みがスムーズに



**市報**  
 市報WEB版の通知が届くので、通勤中などにスマートフォンで見られる

#### LINEの登録方法

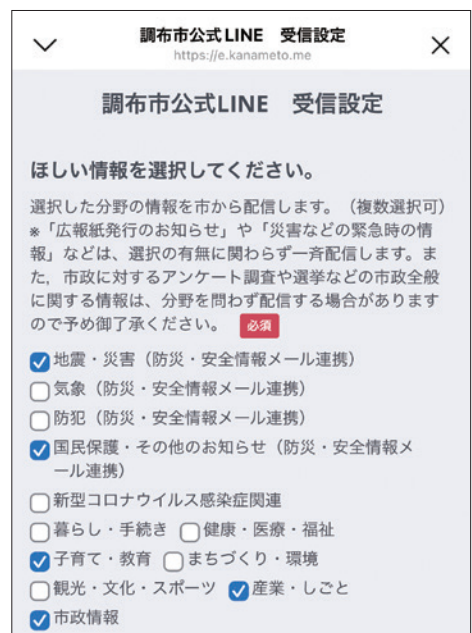
右のQRコードを読み取るか、LINEのホーム画面の検索バーで「調布市」と検索して、友だちに追加してください。



受信設定して  
必要な情報を選ぼう



**設定**  
 配信を希望する情報を事前に選択・登録できる



岡広報課 ☎042-481-7301



# 子育て教育

## 妊娠・出産



妊娠に関する相談（妊娠届・ゆりかご調布面接、もうすぐママパパ教室（いずれも予約制））

## 健診・子どもの健康相談

健診、子どもの健康相談、子育て教室・相談（こども歯科相談室、7か月から9か月児のもぐもぐ離乳食講座）など



詳細は市HPをご確認ください。

問健康推進課 ☎042-441-6081

## 児童手当の申請期限は3月31日(月)

所得超過などにより手当を受給していない方や、新たに受給要件となる高校生年代の児童のみを養育している方が、制度改正に伴い新たに受給する場合は、新規申請が必要です。3月31日(月)（必着）までに申請があれば、令和6年10月分の手当から遡って審査します。

なお、期限を過ぎての申請は、申請の翌月分からの審査となりますので、お早めに申請してください。

制度の詳細は市HP参照

問子ども家庭課 ☎042-481-7093

## ひとり親家庭高等職業訓練促進給付金

ひとり親家庭の母または父が就職するため、必要な技能や資格を取得する目的で養成機関（日中通所）に修業中の生活費を支給します。

問ひとり親家庭の親で次の全ての要件を満たす方

- ①20歳未満の子どもを扶養している
- ②児童扶養手当を受給中（同等の所得水準を含む）
- ③職業訓練を受給することが適職につくために必要
- ④修業により就労が困難
- ⑤対象資格は看護師、准看護師、介護福祉士、保育士、歯科衛生士、情報関係上位資格など

問事前に母子・父子就労支援員との面談が必要（要予約）。審査の結果、支給できない場合あり

問子ども家庭課 ☎042-481-7095

## 令和7年度 子ども歯科相談室



子どものお口を健康に育てるため、対象年齢に合わせた歯科教室を開催しています。日程の詳細と予約方法は市HPをご覧ください。

問保健センター 2階

問1歳児、2歳児、4歳児、5歳児・6歳児

問各年齢に合わせたむし歯予防の話、歯科健診、歯みがき練習

問市HP参照

問無料

問健康推進課 ☎042-441-6081

## 入学前の交通安全教室 ～親子で交通ルールを学ぼう～



問3月23日(日)・29日(土)※小雨決行

問午前10時～、午後2時～（各回30分前から受け付け）

※各回同内容・1時間程度

問市内在住・在学の新小学1年生と保護者

問コース内での歩行練習、映像での学習など

問無料

問ヘルメット（自転車を使用する方）

問当日直接会場へ

問他車での来場不可

問子ども交通教室 ☎042-487-5055

問kodomokoutuu@guitar.ocn.ne.jp（月曜日、祝日を除く）（交通対策課）

## 食物アレルギー教室（離乳食編） 「赤ちゃんの食事とアレルギーを学ぼう」



問4月10日(木)午前10時～11時（受付9時45分～）

問文化会館たづくり西館保健センター2階

問令和6年10～12月生まれの子どもと保護者

問管理栄養士、小児アレルギーエドゥケーター

問申し込み順30組

問3月6日(木)午前9時から専用フォームから申し込み

問健康推進課 ☎042-441-6081

## 赤ちゃんのスキンケア教室



問4月10日(木)午後1時45分～3時（受付1時35分～）

問文化会館たづくり西館保健センター2階

問①令和6年10月～令和7年1月生まれの子どもと保護者②妊娠5～7カ月の妊婦とパートナー

問申し込み順①25組②5組

問市HPの専用フォームから申し込み

問健康推進課 ☎042-441-6081

## 「親子でさつまいもの植付・収穫体験」(全3回予定)

地元農家と一緒にさつまいもを育ててみませんか。

問・問①5月24日(土)午前9時30分～

さつまいも植付体験

②(内容調整中)

③11月頃・さつまいも収穫体験

問深大寺南町2-19-3（カニ山キャンプ場北側公有地）※車・バイクでの来場不可

問市内在住の子どもと保護者（原則、子どもは小学生以上）

問30組（最大1組4人、合計60人まで。多数抽選）

問1世帯1000円（傷害保険料など）

問汚れても良い靴（長靴可）、手袋、タオル、帽子、着替え、ビニール袋、飲み物

問4月25日(金)までに申し込みフォームから申し込み

問抽選結果は5月16日(金)までにEメールで連絡

問企画・運営/JAマインズ本店地域振興部

☎042-334-6072



申し込みフォーム

(環境政策課)

# 福祉

## 精神障害者家族会の情報交換・相談会

問3月8日(土)・22日(土) 問午後1時30分～3時30分

問こころの健康支援センター 問当日直接会場へ

問精神障害者家族会かさざぎ会・今井

☎090-8504-3797

(障害福祉課)

## 地域福祉活動支援事業 令和6年度助成団体報告会・交流会

問3月22日(土)午後2時～4時30分

問総合福祉センター2階201～203会議室

問令和6年度に助成を受けた団体による1年間の活動報告、交流会 問当日直接会場へ

問社会福祉協議会 ☎042-481-7617

## 知って活かそう 介護予防教室(全8回)



栄養や口腔、認知症予防など、上手に年齢を重ねるコツを学ぶ運動教室です。

問①4月11日(金)②18日(金)③25日(金)④5月9日(金)⑤16日(金)⑥23日(金)⑦30日(金)⑧6月6日(金)

問午前10時～11時30分 問あくろすホール

問市内在住の初参加の方で、65歳以上の要介護・要支援・総合事業対象者認定を受けておらず、医師から運動制限の指示がない方 問申し込み順20人 問無料

問3月6日(木)～21日(金)に電話で高齢者支援室

☎042-481-7150、または専用フォームから申し込み

## 認知症に関する医師個別相談

問4月16日(水)午後 問文化会館たづくり3階305会議室

問認知症と思われる症状があるものの、まだ医療にかかっていない方（家族も可）※診断は行いません

問岩戸清香（精神科医師） 問申し込み順2人

問無料 問現在服用している薬の内容が分かるもの

問電話で高齢者支援室 ☎042-481-7150

## 障害年金・個別相談会

問4月18日(金) 問午前9時30分～、10時30分～、11時30分～

問総合福祉センター4階 問市内在住の障害や疾患のある方と家族、支援者（障害年金受給の有無は不問）

問社会保険労務士による、障害年金の受給資格や申請方法などの個別相談（1人50分程度）

問各回申し込み順3人（初参加優先。相談2回まで）

問無料

問3月24日(月)～4月11日(金)に電話でドルチェ

☎042-490-6675

(社会福祉協議会)



## 3月はワンコイン入浴事業の実施月

問市内在住の70歳以上で、ワンコイン入浴券を交付場所まで取りに来られる方※自宅に風呂がない方への入浴券などを持っている方、今年度すでに申請した方は対象外

問3月の利用期間内に、1回100円で公衆浴場を利用できる入浴券を交付中（3月21日(金)まで）※入浴券を持参していない方は100円での入浴不可

入浴券を利用できる期間（3月）/10日(月)～23日(日)

問本人確認書類（マイナンバーカードなど）を持参（代理人不可）の上、高齢者支援室（市役所2階） ☎042-481-7150

本人確認書類をお持ちください



神代湯（菊野台1）



梅の湯（深大寺東町6）



深大湯（深大寺北町6）



鶴の湯（下石原1）

## 凡例

問⇒日時 問⇒期間 問⇒時間 問⇒会場・場所 問⇒対象 問⇒内容 問⇒講師・出演 問⇒定員 問⇒費用 問⇒保育 問⇒持ち物 問⇒申し込み 他⇒その他 問⇒問い合わせ 問⇒ホームページ 問⇒Eメール 問⇒ファクス



# 暮らしの情報

## 税金・保険・年金

### 市民課・納税課の休日窓口

日 3月8日(出)・23日(日)、4月12日(出)※3月23日(日)は市民課業務のみ。広域交付による戸籍証明書などの発行は不可

時 午前9時～午後1時

所 調布市民課(市役所2階・マイナンバーカード窓口(市役所1階101会議室)) ☎042-481-7041~5、納税課(市役所3階) ☎042-481-7214~20

### 市税の納付は口座振替を ~申し込みは郵送も可能~

【口座振替対象税目/納期限・申込期限】

固定資産税・都市計画税、国民健康保険税、個人市・都民税・森林環境税(普通徴収)

随時期(4月30日(休)振替分/3月21日(金)必着)

用 依頼書(市内の取扱金融機関に備え付け。郵送希望は要連絡)で申し込み※キャッシュカード(来庁者本人名義)と本人確認書類を市役所に持参し手続き可

用 個人市・都民税・森林環境税の年金特別徴収(公的年金からの天引分)は、口座振替での納付は不可

用 調布市民課(市役所3階) ☎042-481-7214~20

### 税の申告をお忘れなく ~市・都民税(住民税)の寄附金税額控除~

期 3月17日(月)まで

用 令和6年1~12月に行った寄附※ふるさと納税の寄附先団体が5団体以内で、ふるさと納税ワンストップ特例制度を利用した方は、確定申告や市・都民税申告は不要

#### ◎所得税の確定申告をする方の手続き

用 3月17日(月)までに、確定申告書を武蔵府中税務署に提出(スマホ申告を推奨)※確定申告書には所得税の寄附金控除に関する項目に加えて、申告書第二表「住民税・事業税に関する事項」の該当区分の欄に寄附金額を必ず記載(市報ちょうふ2月5日号の記事内に誤りがありました。お詫びして訂正します)

【確定申告書第二表】より

必ずここもご記入ください

住民税	事業税	ふるさと納税	その他
1	2	3	4

#### ◎所得税の確定申告をしない方の手続き

令和7年1月1日時点にお住まいの市区町村で市・

都民税(住民税)の申告をしてください。  
調布市民課 ☎042-481-7193~7

### バイクや軽自動車の廃車手続きは 3月31日(月)までに

4月1日時点でバイクや軽自動車を登録している方は、1年分の軽自動車税(種別割)が課税されます。手元のない車両も課税対象です。廃棄・譲渡・盗難・移転などがあつた方は、必ず3月31日(月)までに廃車手続きをしてください。

#### 廃車手続きの窓口

車両区分	窓 口
○原動機付自転車 ○小型特殊自動車 ○ミニカー	市民税課(市役所3階) ☎042-481-7191・2 調布市のナンバープレート 標識交付証明書、運転免許証
○排気量125ccを超えるバイク	東京運輸支局 多摩自動車検査登録事務所 (国立市北3-30-3) ☎050-5540-2033
○軽自動車(三輪・四輪)	軽自動車検査協会 東京主管事務所多摩支所 (府中市朝日町3-16-22) ☎050-3816-3104

調布市民課 ☎042-481-7191・2

### 武蔵府中税務署からの お知らせ



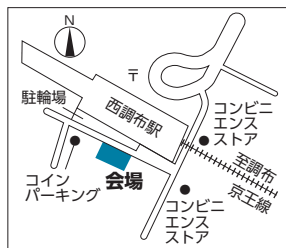
税務署窓口での国税の納付・納税証明書交付手数料の納付は、4月14日(月)以降、午前9時~午後3時にお願ひします。なお、税務署の窓口に出向かなくても、スマートフォンなどから、国税は「キャッシュレス納付」による納付、納税証明書は「オンライン申請及びインターネットバンキング等による手数料の納付」による交付請求が可能です。

用 詳細は国税庁HP「納税・納税証明書手続」参照  
用 武蔵府中税務署 ☎042-362-4711(市民税課)

## 住まい・街づくり・環境

### 西調布駅周辺地区まちづくり検討のための 実証実験がスタート

西調布駅周辺整備街づくり協議会を中心に取り組んでいるまちづくりで、駅周辺に必要な機能を検討するため、西調布駅南口前にオープンスペースを設置する実証実験を行います。



## 食育コラム

### ◎春に美味しい“あさり”~東京の郷土料理~

あさは日本で一番多く食べられている貝です。春になると身が大きくなり、うま味成分が増えます。ビタミンやミネラル、たんぱく質など多くの栄養素が含まれています。「潮干狩り」は春の季語で3~6月頃まで楽しめます。

深川めし/昔、深川地区(現在の江東区)一帯は海で、あさがたくさん採れました。採れたあさはみそ汁に入れたり、つくだ煮にしておりましたが、漁師たちはむき身をさっと煮たものをご飯の上に乗せてどんぶりにした「深川めし」をよく食べていました。むき身をご飯といっしょに炊き込んだ料理も「深川めし」と呼んでいます。現在「深川めし」は駅弁として東京駅など



で売られているほか、旧深川地区の飲食店で食べることができます。

砂抜きポイント/海水と同じ3%の塩水に浸し、常温、暗所で2~3時間砂抜きをします。500mlの水なら大さじ1杯の塩を入れ、あさが全部隠れるくらい浸します。海と同じ環境にすることで、あさは呼吸をして砂を吐きます。



参考/農林水産省「見てみよう!日本各地の郷土料理」

用 健康推進課 ☎042-441-6100

初日にはオープニングイベントを開催しますのでぜひお越しください(荒天中止)。

用 実証実験:3月8日(出)~6月30日(月)(予定)

用 オープニングイベント:8日(出)午前10時~午後3時  
用 西調布駅南口前

用 まちづくり推進課 ☎042-481-7444

## 健康

### 令和6年度新型コロナワクチン 定期予防接種



3月31日(月)をもって終了します。接種希望の方は、お早めに接種してください。

用 3月31日(月)まで

用 調布市・狛江市・三鷹市・府中市・世田谷区の指定医療機関(市内指定医療機関は市HP参照。調布市外の指定医療機関については、各自治体に要問い合わせ)※入院・入所などやむを得ない事情により、指定医療機関外で接種を希望する場合は、事前に市に定期予防接種実施依頼書の申請が必要

用 次の①②いずれかに該当する方①予防接種を受ける日に満65歳以上の市民②予防接種を受ける日に60歳以上65歳未満の市民で、心臓・じん臓・呼吸器の機能障害やヒト免疫不全ウイルスにより免疫機能に障害のある方(身体障害者手帳または診断書により同程度の状態にあると認められる方)※②に該当しない64歳以下の方が65歳の誕生日前に接種した場合は全額自己負担費2500円※生活保護受給者、中国残留邦人等支援給付受給者は、受給証明書(生活福祉課(市役所3階)で交付)を医療機関に提出すると無料

用 ①65歳以上の方は市が発送する接種券と年齢を確認できるもの(マイナンバーカード、運転免許証など)②60歳以上65歳未満の方は身体障害者手帳1級または診断書など

用 直接指定医療機関へ申し込み

用 接種券が届いていない方は要問い合わせ。詳細は市HP参照  
用 健康推進課 ☎042-441-6100

### 乳がん検診 (マンモグラフィ)



【市内検診機関】

実施場所	検診日	申し込み先
①調布病院 【定員各月150人】 (送迎バスあり)	平日の 午前・午後 土曜日の 午前	☎042-484-2626 ☎042-481-0323 (月~土曜日 午前9時~午後4時30分 ※土曜日は午後0時30分まで)
②飯野病院 【定員各月100人】	月・火・水・ 金・土曜日 の午後	☎042-483-8811 (木・日曜日を除く 午前9時~午後5時)
③調布東山病院 【定員各月200人】	月・火・木・ 金・土曜日 の午後	☎042-481-5515 ☎042-481-5514 (月~土曜日 午前9時~午後4時30分)
④東山ドック・ 健診クリニック ウェルピアザ 仙川 【定員各月100人】	月~土曜日 の午前	☎03-5384-7060 ☎03-5384-7061 (月~土曜日 午前9時~午後4時30分)

※3月12日(水)までの申し込みは4~5月、13日(木)以降の申し込みは5~6月の受診。検診日は祝日を除く

用 昭和61年3月31日以前に生まれた女性  
用 費1500円(検査時持参)※生活保護受給世帯または中国残留邦人等支援給付世帯は受給証明書の提示で免除  
用 受診できない方/①令和6年4月以降の市の乳がん検診受診者②乳房の疾患や手術で治療中または経過観察中③妊娠中(可能性あり含む)④授乳中、または授乳を終えて半年以内⑤V-Pシャント、または体内(胸部)にCVポートや心臓ペースメーカーなどの医療機器が入っている⑥乳房内に人工物がある⑦胸部外傷で治療中  
用 電話またはFAX(①③④のみ)で住所、氏名、生年月日、年齢、電話番号、検診希望日(FAXの場合のみ第3希望まで)を各医療機関へ  
用 健康推進課 ☎042-441-6100

### ●児童虐待の「早期発見」は、子どもと保護者を必要な支援につなげるための第一歩です

虐待されている子どもや、その保護者には支援が必要です。虐待が疑われる行為に気づいた場合はご連絡ください。なお、連絡した方の個人情報は守ります。

時 午前9時~午後5時(第3土曜日とその翌日、年末年始を除く) 用 子ども家庭支援センターすこやか ☎0120-087-358

(子ども政策課)



## ごみ リサイクル

### 令和7年度版調布市ごみリサイクル カレンダーを全戸配布しました

配布されたカレンダーの地区が異なっていたり、まだ届いていない場合は、3月末までは㈱小平広告・小川 ☎042-300-3131 (平日午前9時～午後5時)、4月1日(火)～30日(水)はごみ対策課へ問い合わせください。5月以降は配架施設でお受け取りください。  
配架施設/ごみ対策課(市役所2階窓口、クリーンセンター)、神代出張所、各図書館・公民館・地域福祉センター、市民プラザあくろす3階、ふじみ交流プラザ 内容は市HPで公開中  
調布市ごみ対策課 ☎042-306-8781

## スポーツ

### 調和小プール 4～5月のサービスプログラム

- ①水中運動教室  
日 4月9日～30日の毎週水曜日 時 午後6時～7時
- ②小学生初心初級水泳教室(全4回)  
日 4月10日～5月1日の毎週木曜日  
時 午後4時～5時
- ③成人中級水泳教室④成人初心初級水泳教室
- ⑤小学生中級水泳教室(全4回)  
日 4月11日～5月2日の毎週金曜日 時 ③午前10時～11時④11時～正午⑤午後4時～5時30分
- ①～⑤共に  
調 ①③④市内在住・在学・在勤の15歳以上(中学生を除く) ②⑤市内在住・在学の小学生  
定 ①③④各日当日先着22人②⑤22人(多数抽選)  
費 窓口の券売機で入場券を購入  
調 ②⑤3月29日(土)までに直接調和小プール受付※抽選結果は3月30日(日)に同プール受付に掲示  
調 調和小プール受付 ☎042-485-5631  
(スポーツ振興課)

### ミズノフットサルプラザ調布 市民優先使用抽選(5月分)

日 5月4日(祝)午後8時～10時、11日(日)正午～午後2時、



## みんなでなくそう 特殊詐欺

### 「未納料金があります」 と連絡がきていませんか？

インターネットサイト事業者などを名乗り  
●有料サイトの未納料金があります  
●未納料金を支払わないと裁判になります  
●料金を支払わないと電話が使えなくなります  
などご自身の携帯電話にショートメールが届いたり、ご自宅の固定電話に電話がかかってきたことはありませんか。

未納料金の話が出たら、詐欺を疑ってください。これは架空請求詐欺という特殊詐欺ですが、犯人は、支払い名目で電子マネーを購入するよう指示してきます。事業者、法務省や裁判所などが「未納料金の支払い」の名目で電子マネーを購入させることは絶対にありません。

詐欺の被害に遭わないために、正しい防犯知識を持ちましょう。

調布市で自動通話録音機の無料貸し出しあり  
調 調布警察署生活安全課 ☎042-488-0110  
調 総合防災安全課 ☎042-481-7547



18日(日)正午～午後2時、25日(日)正午～午後2時  
調 市内在住・在勤・在学の5人以上の団体  
※代表者は15歳以上(中学生を除く)  
費 1万6830円 調 3月31日(月)までに専用フォームから申し込み(多数抽選)  
調 スポーツ振興課 ☎042-481-7496



### スポーツ協会

☎042-481-6221 専用調あり  
〒182-0011 深大寺北町2-1-65 総合体育館内

### ●西調布体育館水曜卓球教室(全6回)

日 4月9日～5月14日の毎週水曜日  
時 午前9時30分～11時30分  
調 市内在住・在勤・在学の15歳以上(中学生を除く)  
定 30人(多数抽選) 費 3000円  
調 往復はがきに教室名、住所、氏名、年齢、電話番号を明記し、3月15日(出)(必着)までに〒182-0016佐須町5-19-5内野ひとみ  
返信はがき発送予定日/3月22日(出)

### ●令和7年度陸上競技公認審判員取得講習会

所 (公財)東京陸上競技協会(千代田区飯田橋3-3-7秋穂セントラルビル1階)  
費 2500円(資料・審判手帳代を含む) 調 要事前予約。  
詳細は東京都陸上競技協会調参照、または問い合わせ

### ▲わんぱく親子体操

日 4月5日～5月31日の毎週土曜日(5月3日(祝)・10日を除く) 時 午前10時45分～11時35分  
調 市内在住・在勤・在学の15歳以上(中学生を除く)と幼児(開催当日2歳6カ月～4歳未満)  
定 15組(多数抽選) 費 5600円(初回持参)

### ●ママフィット

日 4月14日～6月16日の毎週月曜日(4月28日、5月5日(祝)・26日を除く) 時 午前9時30分～10時20分  
調 市内在住・在勤・在学の15歳以上(中学生を除く)と乳児(開催当日生後4カ月(首がすわっている子)～1歳3カ月未満)  
定 15組(多数抽選) 費 5600円(初回持参)

### ●親子ピクス

日 4月14日～6月16日の毎週月曜日(4月28日、5月5日(祝)・26日を除く) 時 午前10時45分～11時35分  
調 市内在住・在勤・在学の15歳以上(中学生を除く)と幼児(開催当日生後1歳3カ月～2歳6カ月未満)  
定 15組(多数抽選) 費 5600円(初回持参)

### ●ジャクパススポーツスクール「マット運動集中コース」 (全5回)

日 4月9日～5月7日の毎週水曜日 時 ①新年少クラス(令和3年4月2日～令和4年4月1日生まれ):午後3時～3時40分②新年中・新年長クラス(平成31年4月2日～令和3年4月1日生まれ):午後3時50分～4時35分③新小学生クラス:午後4時45分～5時45分 調 市内在住・在学の幼児～小学生 定 ①②各クラス15人③20人(多数抽選) 費 4000円(初回持参)

### ●土曜日ジュニアスイミングスクール

日 4月19日～5月31日の毎週土曜日 時 1クラス:午後1時30分～3時、2クラス:3時30分～5時※申込時に希望時間を入力 調 市内在住・在学の小・中学生 定 各クラス50人(多数抽選) 費 3500円(初回持参)

### ▲A～E共に

所 ADE総合体育館 BCふじみ交流プラザ1階集会室(BRANCH調布1階)

調 3月15日(出)までにスポーツ協会調から申し込み  
抽選結果発表/3月25日(火)

### ①シェイプアップバランスボール

日 4月1日～6月24日の毎週火曜日(4月29日(祝)、5月6日(休)を除く)  
時 正午～午後1時 定 30人(多数抽選) 費 4400円

### ②お目覚めストレッチ

日 4月2日～6月25日の毎週水曜日 時 午前10時15分～11時15分 定 6人(多数抽選) 費 5200円

### ③チェアエクササイズ

日 4月2日～6月25日の毎週水曜日 時 午後0時15分～1時30分 定 50人(多数抽選) 費 5200円

### ④にこにこ体操

日 4月2日～6月25日の毎週水曜日 時 午後1時45分～2時45分 定 40人(多数抽選) 費 5200円

### ⑤ナイトヨガスクール

日 4月2日～6月25日の毎週水曜日 時 1クラス:午後6時～7時、2クラス:7時15分～8時15分  
定 各クラス35人(多数抽選) 費 5200円

### ⑥ビギナーズエアロ

日 4月3日～6月26日の毎週木曜日 時 午後1時45分～2時45分 定 50人(多数抽選) 費 5200円

### ⑦ヘルシーウォーキング

日 4月4日～6月27日の毎週金曜日(6月20日を除く)  
時 午後1時～2時10分 定 25人(多数抽選)  
費 4800円

### ⑧ボルトトレーニング

日 4月4日～6月27日の毎週金曜日(6月20日を除く)  
時 午後3時～4時30分 定 45人(多数抽選)  
費 4800円

### ⑨体幹強化トレーニング

日 4月8日～6月24日の毎週火曜日(4月29日(祝)、5月6日(休)を除く) 時 午後1時15分～2時15分  
定 12人(多数抽選) 費 4000円

### ⑩卓球スクール

日 4月11日～5月16日の毎週金曜日 時 午前9時30分～11時30分 定 40人(多数抽選) 費 3000円

### ⑪背骨コンディショニング

日 4月14日(月)・28日(月)、5月12日(月)・26日(月)、6月9日(月)・23日(月) 時 1クラス:午前9時15分～10時15分、2クラス:10時30分～11時30分  
定 各12人(多数抽選) 費 3000円

### ⑫体幹バランス

日 4月14日(月)・28日(月)、5月12日(月)・26日(月)、6月9日(月)・23日(月) 時 午後1時15分～2時30分  
定 40人(多数抽選) 費 2400円

### ⑬はじめてリズム

日 4月14日(月)・28日(月)、5月12日(月)・26日(月)、6月9日(月)・23日(月) 時 午後2時45分～3時45分  
定 40人(多数抽選) 費 2400円

### ⑭ストレッチポールエクササイズ

日 4月14日(月)・28日(月)、5月12日(月)・26日(月)、6月9日(月)・23日(月) 時 午後3時～4時  
定 12人(多数抽選) 費 2400円

### ⑮ピラティススクール

日 4月14日(月)・28日(月)、5月12日(月)・26日(月)、6月9日(月)・23日(月) 時 午後4時30分～5時30分  
定 30人(多数抽選) 費 3000円

### ①～⑮共に

調 総合体育館 調 市内在住・在勤・在学の15歳以上(中学生を除く) 調 3月15日(出)(必着)までにスポーツ協会調から申し込み、または往復はがき(1枚1教室)にスクール名(⑤⑩は希望時間)、住所、氏名(ふりがな)、(西暦で)生年月日、年齢、性別、電話番号を明記し、スポーツ協会へ(連記不可)  
抽選結果発表/3月25日(火)



## 募集

### 農業体験ファーム利用者(申し込み順)

農園主が用意した農具、資材、種や苗などを使用して、指導を受けながら、野菜づくりの体験ができます。  
利用期間/4月～令和9年2月28日(追加募集)  
所 あい菜飛田の里(飛田給1-48-4)  
調 農地を有していない市民  
募集区画/若干区画(1区画(約25㎡)の追加募集)  
利用料/1区画(年間)3万3000円(入園料、農産物代)  
調 当選通知は3月中旬～下旬に、農園主から通知  
調 調布はがき(1世帯1枚)に住所、氏名(ふりがな)、年齢、電話番号、希望農園名を明記し、3月12日(火)(消印有効)までに〒182-8511市役所農政課  
☎042-481-7182

### ●空間放射線量の測定結果(2月)

市内公共施設の定点測定場所で空間放射線量を測定した結果、すべてで除染実施区域となる基準の0.23マイクロシーベルトの4分の1程度でした。  
調 環境政策課 ☎042-481-7087







### 採用情報

※履歴書などの提出が必要です。  
詳細は市HP参照



市HP

#### 令和8年度 市正規職員

区分：職種／上級（大学卒業程度）：事務、事務（社会福祉）、事務（障害者対象）、土木、建築、保健師、保育士 中級（短期大学卒業程度）：保育士  
アルムナイ採用選考（市退職者向け採用選考）：事務、事務（社会福祉）、事務（障害者対象）、土木、建築、電気、機械、保健師、保育士、栄養士  
採用日／令和8年4月1日(火)  
市HPの専用フォームからエントリーシートを提出。申し込み期間など詳細は市HP参照  
人事課 ☎042-481-7355

#### 令和7年度会計年度任用職員

- ④スクールサポーター  
業務内容／市立小・中学校の通常学級や適応指導教室で特別な支援を要する児童・生徒への指導補助や個別的学习指導 勤務形態／年172日 午前8時～午後5時45分の間で学校が指定する6時間45分  
資格など／小学校または中学校教員免許状を有し、学校教育・家庭教育などに関する専門的識見・能力がある方  
時給／1450円
  - ⑤学校司書  
業務内容／市立小・中学校の図書館資料の収集や分類、学校図書館の運営補助など  
勤務形態／年215日 ①小学校：午前8時～午後5時45分の間で学校が指定する6時間45分②中学校：午前8時15分～午後4時45分の間で学校が指定する5時間45分  
資格など／司書または司書教諭の資格を有する方  
時給／1250円
  - ⑥少人数指導講師  
業務内容／市立小学校低学年等算数少人数指導など  
勤務形態／年215日 午前8時15分～午後4時  
資格など／小学校教員免許状を有する方  
時給／1650円
- ⑦～⑨共に  
任用期間／4月1日(火)～令和8年3月31日(火)  
市HPの専用フォームから印刷可、または指導室（教育会館5階）で配布と資格を証する書類の写しを、3月28日(金)までに、〒182-0026小島町2-36-1 教育会館指導室 ☎042-481-7480へ郵送（簡易書留）または本人が持参

#### (公社) 調布市スポーツ協会契約職員

業務内容／総合体育館の事務補助など  
詳細はスポーツ協会HP参照  
履歴書を3月15日(出) (必着) までに〒182-0011深大寺北町2-1-65 (公社) 調布市スポーツ協会事務局 ☎042-481-6221へ直接または郵送・Eメール (mailto:taiky@chofucity-sports.or.jp) で申し込み

#### ふじみ衛生組合 環境学習推進員



ふじみ衛生組合HP

業務内容／見学説明、受付事務、展示物の作成、イベント企画など  
勤務形態／週1～2日程度 午前9時～午後4時  
資格など／パソコン（ワード・エクセル）操作ができる方  
任用期間／5月1日(火)～令和8年3月31日(火)  
時給／1170円  
交通費支給（上限あり）  
募集要項を確認の上、申込書兼履歴書（ふじみ衛

生組合から要印刷）と返信用封筒（長形3号に110円切手を貼付）を、特定記録郵便で4月3日(火)（消印有効）までに〒182-0012深大寺東町7-50-30ふじみ衛生組合総務課 ☎042-490-5374

#### (一社) 調布市歯科医師会登録歯科衛生士

業務内容／保育園児、小・中学生に対する歯磨きの集団指導と歯科健診時の補助、障がい者歯科診療所での診療・診療補助、高齢者や障害者に対する口腔衛生指導全般の補助など  
資格など／歯科衛生士  
登録すると希望の曜日、時間に合わせて勤務が可能  
調布市歯科医師会 ☎042-485-4892 (健康推進課)



### 仕事・創業

#### 空き店舗賃借料の一部を補助

市内の空き店舗などを活用して創業しようとする方、または創業して間もない方に、店舗などの賃借料の一部を補助します。  
従業員5人以下の小規模事業者で、次の条件を満たす方  
①空き店舗などを創業場所とする  
②開業時までに市内に住所を有する  
③週4日以上営業する  
④開業に際して必要な法律に基づく資格を有する、または開業までに有する見込みがある  
⑤市税を完納している  
店舗賃借料として、補助率は月額2分の1以内（補助限度額あり。補助期間は令和8年3月まで）  
申請書（産業労働支援センターから印刷可、またはセンター窓口で配布）を、3月5日(火)～5月7日(水)に産業労働支援センター（市民プラザあくるす3階） ☎042-443-1217へ電話予約の上持参※書類・面接審査あり。審査日は追って通知

産業労働支援センター 専用あり  
〒182-0022国領町2-5-15市民プラザあくるす3階 ☎042-443-1217・F ☎042-443-1218  
industry@chofu-across.jp  
休館日／第3月曜日（祝日の場合は直後の平日）

- ⑦はじめの一步起業相談会  
3月11日(火)午前10時～午後4時(正午～1時を除く)  
相談時間／1人50分
- ⑧女性起業相談会  
3月13日(木)午前10時～午後4時(正午～1時を除く)

- 相談時間／1人50分
- ⑨春の創業なんでも相談会  
3月19日(水)正午～午後7時（1時～2時を除く）  
相談時間／1人50分
- ⑩事業承継個別相談会  
3月27日(火)  
午後1時30分～、3時～  
中小・小規模企業の経営者・後継者  
直近3期分の決算書・確定申告書、会社概要※持参可能な場合のみ  
締め切り／3月19日(水)  
⑦～⑩共に  
申し込み順 ⑦5人 ⑧6人 ⑨2人  
無料  
産業労働支援センターまたは電話、FAX、Eメールで申し込み



### 官公所だよ

#### 令和7年度自衛官採用案内

- ⑪一般幹部候補生  
応募資格／22～25歳（20～21歳は大卒（見込含））。修士課程修了者（見込含）は27歳まで  
試験日／①4月12日(出)・13日(日)②6月14日(出)
- ⑫一般曹候補生  
応募資格／採用予定月の末日現在で18～32歳  
試験日／③5月17日(出)～25日(日)※いずれか1日を指定  
受付期間／①4月4日(金)まで②4月23日(火)～6月6日(金)③5月7日(火)まで（いずれも必着）  
防衛省自衛隊東京地方協力本部府中分駐所  
〒183-8521府中市浅間町1-5-5 府中基地内  
☎042-365-5011  
recruit17-tokyo-ea@inet.gsdf.mod.go.jp  
(総合防災安全課)

#### 令和7年度国税専門官募集



人事院HP

- ⑬⑭平成7年4月2日～平成16年4月1日生まれの方  
⑮平成16年4月2日以降生まれで、大学を卒業（令和8年3月までに卒業見込みを含む）または人事院が同等の資格があると認める方  
3月24日(月) (受信有効) までに人事院から申し込み  
詳細は東京国税局「採用関係お役立ちリンク集」参照  
東京国税局人事第二課 ☎03-3542-2111 (市民税課)

## 生活ひとくちメモ



### 突然の訪問販売に注意

#### 相談事例

引っ越したばかりの自宅に、突然事業者が来訪して、管理会社と関連があるようなことを言われたので話を聞いた。「このマンションの住者みんなが契約している」とレンジフードのフィルターを勧められた。みんなが購入しているならしかたないと思い、3万円で2年分のフィルターを購入した。あとで管理会社に確認したら、事業者は管理会社とは無関係だと言われた。フィルターは不要なのでクーリング・オフしたい。

#### トラブルに遭わないために

突然の訪問販売で不要な契約をしてしまった、という相談が寄せられています。契約商品は、レンジフードのフィルターのほか、電気、ガス、浄水器、新聞、光回線などのサービス契約などがあります。特に事例のように、引っ越し直後に突然訪問され

て契約してしまうケースが多く見られます。引っ越し直後は荷物の整理などの忙しさや環境の変化などの影響で、いつもより冷静な判断ができなくなりがちです。事業者が突然訪問してきても、その場で契約しないようにしましょう。  
事業者が訪問してきて契約した場合、契約書面を受け取ってから8日間はクーリング・オフが可能です。

調布市消費生活センター（市役所3階）  
☎042-481-7034  
電話相談／  
平日午前9時～正午・午後1時～3時30分  
第2土曜日午前9時～正午  
来所相談(予約制)／  
平日午前9時～正午・午後1時～3時

### 凡例

日⇨日時 期⇨期間 時⇨時間 所⇨会場・場所 対⇨対象 内⇨内容 講⇨講師・出演 定⇨定員 費⇨費用 保⇨保育 持⇨持ち物 申⇨申し込み 他⇨その他 問⇨問い合わせ HP⇨ホームページ E⇨Eメール F⇨ファクス





### その他のお知らせ

#### 3月の相談実施日

##### ④多様な性に関する相談実施日

日 3月15日(出) 午午後3時～3時50分、4時～4時50分  
性別に違和感があるなど、性的指向や性自認の相談に専門相談員が応じます



④専用フォーム

##### ⑤男性のための相談実施日

日 3月19日(水) 午午後6時～6時50分、7時～7時50分、8時～8時50分 男性  
職場や家庭のこと、パートナーのことなどの相談に男性相談員が応じます



⑤専用フォーム

##### ④⑤共に

市市民プラザあくろす3階男女共同参画推進センター  
各回1人(事前予約制) 無料  
予約は相談実施日の前日午後5時まで。ほかの予約がなければ当日相談可(当日は要電話連絡。④は正午～)。④のみ同日午後1時5分～2時45分、LGBTQ+のためのグループ相談「ちょうふ NIJiルーム」の開催あり(要申し込み)  
専用フォームから申し込み、または電話で多様性社会・男女共同参画推進課 ☎042-443-1213

#### 自転車等駐車場の学生更新

期 3月21日(金)～27日(木) 午午前10時～午後5時  
定期契約中の学生で、令和7年4月以降も引き続き減額申請する方※現在使用のICカード定期券は3月末で無効  
ICカード定期券、学生証・合格証など

##### 受付場所／

- 飛田給駅周辺駐車場：飛田給北自転車駐車場(飛田給1-41-1)
  - 西調布駅周辺駐車場：西調布南第2自転車駐車場(上石原2-32-2)
  - 調布駅・布田駅・京王多摩川駅周辺駐車場：調布南第1自転車駐車場(布田4-17-10)
  - 国領駅周辺駐車場：国領西自転車等駐車場(国領町1-44-38)
  - 柴崎駅周辺駐車場：柴崎東自転車駐車場(菊野台1-22-3)
  - つつじヶ丘駅周辺駐車場：つつじヶ丘駅西第3自転車等駐車場(菊野台3-21-25)
  - 仙川駅周辺駐車場：仙川南第2自転車駐車場(仙川町1-50-2)
- ☎(一財)調布市市民サービス公社 ☎042-486-2141 (交通対策課)

## イベントのお知らせ



#### 神代植物公園「椿ウィーク」

東京都公園協会HP



つばき・さざんか園では、江戸ツバキ、肥後ツバキなど、約250種類、620本のさまざまなツバキが見頃を迎えています。古くから伝わる園芸植物ツバキの魅力をより一層お楽しみいただけるよう展示会や講演会などを実施します。



期 3月30日(日)まで  
休園日/10日(月)・17日(月)・24日(月)  
開園時間/午前9時30分～午後5時(入園は4時まで)  
入園料/一般・大人500円、65歳以上250円、中学生200円、小学生以下と都内在住・在学の中学生は無料

##### ①神代つばき展

日本ツバキ協会登録新花約100種の紹介やツバキの切花を展示します。  
期 3月18日(火)～23日(日) 植物会館1階展示室

##### ②ガイドボランティアによる

##### 「つばき・さざんか園ガイドツアー」

「つばき・さざんか園」を中心に園内の見どころや見頃の植物をご案内します。

日 3月15日(出)・16日(日)※荒天中止  
午午前10時30分～、午後1時30分～(各回60分程度)  
集合場所/正門周辺情報棟付近  
期 当日直接会場へ

##### ③日本ツバキ協会講師による「つばき園ガイドツアー」

江戸椿を中心に案内します。

日 3月22日(出)午前10時30分～正午※荒天中止  
集合場所/正門周辺情報棟付近

##### ④日本ツバキ協会講師による「ツバキ挿し木教室」

江戸時代にブームとなった品種や当時の挿し木の方法を、実演を交えて紹介します。

日 3月22日(出)午後1時30分～2時30分  
集合場所/植物会館2階集會室

##### ③④共に

園野口慎一(日本ツバキ協会江戸椿研究会、野口農園園主) 期 ③15人④30人(多数抽選)

期 申し込みなど詳細は東京都公園協会参照

##### ①～④共に

費無料(入園料別途)

園都立神代植物公園サービスセンター

☎042-483-2300

(産業振興課)

#### 生涯学習サークル体験事業

##### ①ソーシャルダンス「コスモスフレンズ会」

日 3月7日(金)・14日(金)・21日(金)・28日(金)  
午午前10時～正午

所 下布田ふれあいの家

因 社交ダンス(ブルース、ワルツ、タンゴ)の基本ステップを学ぶ 期 各日申し込み順10人 費 無料  
備 室内用シューズ(運動靴で可)

締切期/各実施日の2日前

##### ②誠紀流剣舞 誠敬会(全2回)

日 ①3月30日(日)②4月6日(日) 午午後2時～4時

所 大町ふれあいの家 期 初心者

因 詩吟に合わせて刀と扇子を使い踊る伝統芸能。実際に刀や扇子に触れながら正しい姿勢や構えなどを学ぶ  
期 申し込み順3人 費 無料

備 動きやすい服装、足袋(お持ちの方)、飲み物

締切期/3月28日(金)

##### ①②共に

期 園各締切日までに生涯学習情報コーナー ☎042-441-6155 (たづくり休館日を除く平日午前9時～午後5時(正午～午後1時を除く)) (文化生涯学習課)

#### 令和6年度花いっぱい運動写真コンクール 展示会

日 3月15日(出)・16日(日)

午午前9時～午後4時

所 文化会館たづくり北ギャラリー

園 園緑と公園課

☎042-481-7083



調布せせらぎの散歩道

#### 市立第三中学校吹奏楽部 第22回定期演奏会

日 3月26日(水)午後5時30分～7時45分(5時開場)

所 グリーンホール大ホール

曲目/メルヘン、ミュージカル「ミス・サイゴン」より、大いなる約束の大地～チングス・ハーン、ディズニーメドレー2025、ミセス・グリーンアップルメドレー ほか 期 当日先着1200人

園 市立第三中学校・副校長(吹奏楽部顧問)

☎042-482-0293

#### 市立調布中学校吹奏楽部 第40回定期演奏会

日 3月27日(木)午後2時～(1時30分開場)

所 文化会館たづくりくすのきホール

園 市立調布中学校吹奏楽部 ほか

期 当日先着500人

園 市立調布中学校・源本 ☎042-482-0275



## プロ野球開幕！ 調布市は読売ジャイアンツを応援しています

問 スポーツ振興課 ☎042-481-7497

#### 広報大使

市は読売巨人軍と協働協定を締結しています。2人の選手を広報大使に任命し、調布市のPRに協力していただきます。



##### 萩尾匡也選手

(昨年度から継続/外野手/2022年ドラフト2位入団)

「2年連続で調布市広報大使に任命されました萩尾匡也です！調布市は今年で市制施行70周年を迎えます。市民の皆さんとともに、最高の未来に向けて盛り上げていきますので、今シーズンも応援よろしくお願いします！」



##### 石田充牙選手

(今年度から就任/投手/2024年ドラフト4位入団)

「今年度から調布市広報大使に任命された石田充牙です！市民のみなさまには、僕の“投げっぷり”に注目してほしいです！調布市はスポーツが盛んな市ですので、野球でも調布市を盛り上げられるように僕たちも頑張ります！」

【開幕戦】 ●一軍：3月28日金東京ヤクルトスワローズ戦 @東京ドーム  
●二軍：3月15日出東北楽天ゴールデンイーグルス戦 @ジャイアンツタウンスタジアム

#### ●街路灯フラッグを調布駅前に掲出

調布駅周辺に街路灯フラッグが掲出されました。



フラッグ(表)



フラッグ(裏)



見てね～

#### ●ジャイアンツタウンスタジアムが開業

新ファーム球場「ジャイアンツタウンスタジアム(稲城市)」が今月から開業しました。

ジャイアンツタウンスタジアム詳細



イースタン・リーグを開催!



写真提供：読売ジャイアンツ



### パンと音楽とアンティーク2025春

パンと音楽とアンティーク2025春HP



日 3月29日(土)・30日(日)※雨天決行  
時 午前10時～午後6時  
所 東京オーヴァル京王閣  
組 パンと音楽とアンティーク実行委員会  
☎080-3026-2505

(産業振興課)

### 京王電鉄presents Wリーグプレーオフ 2024-25 ファイナル小・中学生無料招待

年間チャンピオンを決定する試合に招待します。



日 4月5日(土)・6日(日)・12日(土)・13日(日)・14日(月)

所 武蔵野の森総合スポーツプラザ

組 市内在住・在学の小・中学生と保護者・引率者

定 各日申し込み順2000人

申 3月15日(土)～試合当日までに京王スポーツTAMa-GO公式LINE掲載の専用サイトから申し込み

組 京王電鉄株沿線価値創造部 ☎042-337-3046

☎ keio\_sports@keio.co.jp

(スポーツ振興課)

### 令和7年度 研究施設一般公開

各研究所HP



日 4月19日(土)午前10時～午後4時(最終入場3時30分)  
所 海上技術安全研究所(三鷹市新川)、電子航法研究所(深大寺東町)、交通安全環境研究所(深大寺東町)の施設公開・研究紹介、3研究所スタンプラリーなど  
定 なし※要事前登録

費 無料

申 事前に各研究所の登録フォームから申し込み

組 車・バイクでの来場不可。詳細は各研究所参照

組 各研究所

### 調布国際音楽祭2025

調布国際音楽祭HP



日 6月21日(土)～29日(日)  
所 グリーンホール、文化会館たづくり、せんがわ劇場、深大寺ほか

◎深大寺でひたる悠久の調べ

日 6月25日(水)

時 午前11時15分～、午後2時15分～(各75分公演)

所 深大寺本堂

組 今村泰典(ビウエラとテオルゴ)

曲 目/J.S.バッハ:無伴奏チェロ組曲第2番 二短調 BWV1008 ほか※公演の冒頭に深大寺院内僧侶による天台聲明の詠唱あり

費 ①5000円(全席自由。整理番号付)

②6740円(深大寺周遊パス限定セット券)

②は自然豊かな深大寺で楽しむ公演のチケットに、京王バス往復乗車券・神代植物公園入場券・共通利用券1000円分(提携店舗で利用可能)が付いたお得なセット。音楽と歴史が息づくたまたまをゆったりと満喫できるプランです

組 TAMa-GOから申し込み※1000円

利用券の使用店舗はTAMa-GOで要

確認

組 このほかの公演情報などの詳細は、調布国際音楽祭参照

組 (公財)調布市文化・コミュニティ振興財団芸術振興事業課 ☎042-481-7611

(文化生涯学習課)



TAMa-GO HP



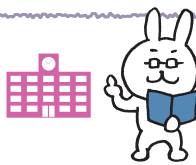
### 講座・講演会

### 第39回市民医学講座「あなたの眠りは大丈夫?睡眠と健康の深～い関係」

睡眠と健康の関わりをお話します。

日 3月15日(土)午後2時30分～

所 グリーンホール小ホール



## 相互友好協力協定締結大学の市民対象の事業紹介

(文化生涯学習課)



市HP

### 電気通信大学 <平成15年5月20日締結>

◎おもちゃの病院「いっしょになおそう」

日 4月12日(土)・27日(日)、5月10日(土)・25日(日)、6月14日(土)・22日(日) 時 午後1時～3時

所 創立80周年記念会館2階 定 申し込み順若干名

費 無料 組 小学生以下は保護者同伴

申 開催日の1週間前までに電気通信大学から申し込み

組 総務企画課 ☎042-443-5880(平日午前9時～午後5時)

◎電気通信大学プログラミング教室入会説明会

日 3月9日(日)午後2時～3時

所 100周年キャンパスUECアライアンスセンター1階 対 小学5年生～高校生

組 学習内容や受講生の作品紹介、Q&Aなど

費 無料

申 3月8日(土)午後5時までに電気通信大学プログラミング教室から申し込み

組 オンライン(Zoom)あり。教室見学実施(日 3月9日(日)午前11時15分～午後0時15分)

組 電気通信大学プログラミング教室事務局

☎ npo@uec-programming.com



電気通信大学プログラミング教室 HP

### 明治大学 <平成16年2月17日締結>

◎生涯学習機関「リバティアカデミー」

2025年度春期講座申込開始

所 明治大学(駿河台キャンパスほか)

組 教養・文化講座、ビジネスプログラム講座をはじめ特別企画や体験型講座など多様な講座を開講予定。詳細は明治大学リバティアカデミー参照

申 明治大学リバティアカデミーから申し込み

組 明治大学リバティアカデミー事務局

☎ 03-3296-4423・☎ academy@mics.meiji.ac.jp



明治大学リバティアカデミーHP

### 桐朋学園 <平成16年7月22日締結>

◎桐朋学園芸術短期大学 2025年度前期ウィークエンドカレッジ・イブニングカレッジ

日 4～9月 費 5000円～1万6000円

組 ①・②A歌を歌って体内活性化!～昭和100年を歌う～・松井康司(本学名誉教授)③箏講座・滝田美智子(本学特別招聘教授)④三味線ことはじめ～三味線で童謡唱歌・本條秀慈郎(本学講師)⑤あなたもできる作曲講座・たかの舞俐(本学講師)⑥「名曲のしくみ～魅力の再発見Ⅷ」・池田哲美(本学特

任教授)⑦S(ソルフェージュ)H(ハーモニー)M(メロディ)を楽しみながら学びましょう・坂田晴美(元本学講師)⑧音楽を感じて楽しむ-inspired by Dalcroze Eurythmics・東條茂子((一社)日本フルート協会理事)⑨「身体と音楽との調和」-inspired by Alexander Technique・志村寿一(本学特任教授)⑩みんなで「ヨーイ」いきなり三味線アンサンブル!・本條秀慈郎(本学講師)⑪演技がうまくなる講座～とどげよう、ことば。伝えよう、思い(中高生のための講座)・富士川正美(本学常勤講師)、三浦剛(本学教授)※各講座の詳細は桐朋学園芸術短期大学参照  
日 3月31日(月)までに桐朋学園芸術短期大学から申し込み  
組 申し込みフォームから申し込み  
組 教学課 ☎03-3300-4252



桐朋学園芸術短期大学 HP

### 東京慈恵会医科大学 <平成20年11月28日締結>

●社会保険労務士による就労相談

日 4月2日(水) 時 午後2時～、3時～、4時～(各45分) 所 がん相談支援センター 組 がん経験者と家族 定 各回1枠 費 無料

申 事前に東京慈恵会医科大学附属第三病院がん相談支援センター ☎03-3480-1151(内線3562)

※そのほかの事業は市参照

### 調布市防災・安全情報メールに登録を

地震・災害・防犯に関する情報、気象警報・注意報、市からのお知らせを配信します。詳細は市参照をご覧ください。 組 登録・操作に関するコールセンター ☎0120-670-970(平日午前9時～午後6時)

(総合防災安全課)



市HP



### 令和6年度地域人材養成講座 「地域活動ことはじめ」

ボランティアをはじめとする地域活動とはいったいどのようなものか。その活動に参加することで何を得ることができるか。これらについて活動者の話を聞きながら、みんなで考える学習会です。

日 3月22日(土)午後2時～4時

所 市民プラザあくろす 1階コミュニティルーム

講 大町恵子(若者の再出発を支えるネット代表)ほか  
定 申し込み順20人

費 無料

申 市民活動支援センターに掲載の申し込み

申 フォームから申し込み

所 市民活動支援センター ☎042-443-1220

日 npo-center@ccsw.or.jp

(協働推進課)



### 実技講座「楽しく作ろうフラワーアレンジメント初心者講習会」(全2回)

日 ①4月12日(土)②26日(土)

時 午前10時～11時30分

所 文化会館たづくり11階1102学習室

講 林 貴子(日本フラワーデザイナー協会講師)

定 各回申し込み順10人

費 1回1500円(教材費)

持 持ち帰り用袋

申 3月6日(土)から調布市フラワーデザイン協会・林

☎080-1067-5385

(文化生涯学習課)

## 各館だより

### 郷土博物館

〒182-0026 小島町3-26-2  
☎042-481-7656 042-481-7655

開館時間/午前9時～午後4時 入場料/無料  
休館日/月曜日(祝日の場合は直後の平日)

●常設展示「調布の歴史」(2階展示室)

●ギャラリー展

「昭和の子どもの遊びと玩具」(2階ギャラリー)

期 6月15日(日)まで



昭和の駄菓子屋ケース

●郷土学習展

「ちょっと昔の暮らし」(1階展示室)

期 3月30日(日)まで



### 武者小路実篤記念館

〒182-0003 若葉町1-8-30 専用☎あり  
☎03-3326-0648 03-3326-1330

開館時間/午前9時～午後5時

入場料/大人200円、小・中学生100円、市内在住の65歳以上無料  
休館日/月曜日(祝日の場合は直後の平日)

●企画展「生活を彩った実篤グッズ」

実篤の書画を用いた製品は、かつて日常空間を彩り、実篤が人生最後の20年間を過ごした地元・調布でもさまざまなグッズが生み出されています。

期 3月9日(日)まで

●移動展「銀幕が映す実篤文学」

期 3月23日(日)まで※開館時間と休館日は文化会館たづくりに準じる

所 文化会館たづくり1階展示室

◎実篤名ゼリフBOOKを作ろう

移動展の会場内に、どなたでも参加できるワークショップを設けています。映画の原作となった実篤の小説



若葉町自治会の秋祭りで作られた実篤の絵柄でぬいぐるみ

の名ゼリフと表紙のパーツから自分のお気に入りを選び、本のように綴って持ち帰りましょう。

●閲覧室休室

日 3月6日(土)

●展示室休室

期 3月11日(火)～14日(金)

他 閲覧室、実篤公園は通常通り利用可

●実篤公園ボランティアガイド

旧実篤邸や実篤公園の見所を30分程度で解説します。

日 3月9日(日)・15日(土)・16日(日)※雨天中止

時 午後1時～3時の間で随時(最終受付は2時30分)

所 個人または5人までのグループ

●次回展示予告

春季展「自然の傑作集」～実篤が描く野菜と果実～

期 3月15日(土)～4月20日(日)

●令和7年度実篤記念館〈友の会〉に入りませんか

会員特典/「友の会ニュース」(隔月)と館報「美愛真」(年2回)の送付、入場料半額、ミュージアムグッズ1割引(実篤カレンダーは2割引)など

費 一般会員:1000円、賛助会員:5000円(何口でも可)

申 電話または直接実篤記念館へ



実篤名ゼリフBOOK 完成品

## 図書館

中央図書館 〒182-0026 小島町2-33-1  
文化会館たづくり4・5・6階  
専用☎あり ☎042-441-6181 042-441-6183

●開館時間と3月の定例休館日

	開館時間	休館日
中央図書館	午前9時～午後8時30分 (視聴覚資料室は5時まで)	3月24日(月)・25日(火)
分館	午前9時～午後5時	3月10日(月)・17日(月) 24日(月)・25日(火) 31日(月)

●図書館カレンダー上半期を全館で配布中

令和7年度上半期(4～9月)の中央図書館と分館の休館日などが分かる「図書館カレンダー」を各館で配布しています。

●視聴覚資料室(中央図書館6階)

音楽のCD、朗読のカセットテープ、映画のDVDやビデオなどを集めた視聴覚資料室があります。「映画のまち調布」として特色ある資料収集をしています。

開室時間/午前9時～午後5時※中央図書館の予約資料の受け取りは終日4階

貸出数/1人3点まで(期間は2週間。予約すると分館での受け取り可)

●返し忘れの本やCDなどはありませんか

卒業・転出などで図書館の利用資格がなくなる方は、借りている資料と利用カードを最寄りの図書館に返却してください。貸出中の資料は図書館ホームページの利用者メニューから確認できます。



ここから検索できます

●佐須書庫資料の利用停止

電動書架工事のため、佐須書庫にある本(佐須分館の閉架資料、中央図書館の古い文学作品など)の検索・閲覧・貸出はできません。

期 3月28日(金)午前9時まで

共催事業

●公開講座とサークル会員募集

生涯学習団体「アカデミー愛とぴあ」では令和7年度から4つの講座を新たに開講します。第1回目は会員募集を兼ねた入場無料の公開講座です。

①聖書に見る中東問題の起源～民数記から

日 4月5日(土)午前10時～正午

所 文化会館たづくり10階1001学習室

講 瀧松丸和弘(東京都立大学、大妻女子大学非常勤講師)

②出版100年「魔の山」を読み解く

日 4月7日(月)午前10時30分～正午

所 文化会館たづくり10階1001学習室

講 瀧渡辺広佐(ドイツ語翻訳者)

③国学とはどんな学問～江戸時代の文献から

日 4月12日(土)午後2時～3時30分

所 文化会館たづくり10階1002学習室

講 瀧中澤伸弘(国学研究者、神道学博士、都立高校非常勤教員、國學院大学兼任講師)

④チェーホフ芝居の神髄

日 4月19日(土)午後1時30分～3時30分

所 文化会館たづくり10階1001学習室

講 瀧木村敦夫(ロシア文学研究者、日本トルストイ協会理事)

①～④共に

定 当日先着50人

所 図書館読書推進室、アカデミー愛とぴあ(文化会館たづくり10階) ☎042-441-6328(受付午前9時～午後4時)

## 公民館だより

●月曜日休館 ●申し込み/電話または来館で  
●費用/記載のない場合は無料

### 東部公民館

〒182-0003 若葉町1-29-21  
☎03-3309-4505 03-3305-3456

●地域連携展示「桐朋女子中・高等学校 美術部展～第69回全日本学生美術展 出展作品展示～」

美術部の生徒が今年出展した全作品(前期・後期で作品入れ替え)を展示します。

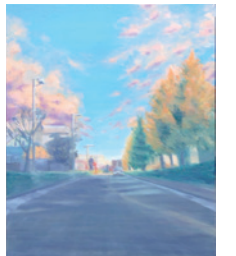
期 3月5日(火)～27日(木)

※前期:14日(金)午後3時まで

後期:15日(土)午前9時から

期 午前9時～午後9時30分

所 油絵約48点



「通学路」

## 調布FM ゲーム音楽特番



アーケード、家庭用、携帯機など、ゲーム音楽にスポットを当てた特集番組を放送します。

日 3月16日(日)午後1時～17日(月)午前1時

他 番組宛ての楽曲リクエストの送り方やラ

ジオの聞き方など詳細は調布FM参照

所 調布FM ☎042-483-0838



番組紹介サイト



●悩みや心配事など緊急性のないときは警察相談ダイヤル#9110へ

不要・不急な110番通報は、緊急の事件や事故への対応が遅れる原因となりますので、緊急性のないときは警察相談ダイヤル(#9110)をご利用ください。

(総合防災安全課)



●家庭教育講座「パパといっしょにリトミック～わくわく春ピクニック」

「春のおでかけ」をテーマに、ピクニックを想像しながら歌や楽器遊びなど、音楽に合わせて楽しく体を動かします。子育てが初めてのパパも、リトミック初めてのママもぜひご参加ください。

日 3月22日(出)

時 ①午前10時～10時50分②11時～11時50分

対 ①0歳～お座りができる子どもと父親

②未就学で歩ける子どもと父親

内 音楽に合わせた体遊びや、絵本や童話のスキンシップ遊びなど(ピクニックに出かけよう/絵本「ポートにのって」/お花に水をあげよう)

講 伊藤智子・島津倫子(「脳トレリトミックとも」講師)

定 各回申し込み順15組

持 ①バスタオル

申 3月8日(出)午前9時から受け付け

●懐かシネマ

「16ミリフィルムでみる「また逢う日まで」(1950年111分)」

戦争によって引き裂かれた恋人の姿と、戦争の残酷さを描く。

日 3月27日(休)

時 午後2時～4時

定 申し込み順30人(市民優先)

申 3月6日(休)午前10時から受け付け



●東部市民講座

「知っているようで知らない! 恐竜・古生物のはなし」

あまり知られていない恐竜や古生物の面白い生態や、最新の話、「性」についてご紹介します。大人も子どもも楽しめる、恐竜や古生物の新常識とともに、ゆるく楽しく学びます。



タルボサウルスの頭骨 ©オフィスジオバレント

日: ①3月23日(日): 古生物は恐竜だけじゃない～オモシロ古生物たち～②29日(出): 恐竜・古生物にだって性別はある～化石の「性」を知ろう～

時 午前10時～正午

対 小学2年生までは保護者同伴

講 土屋 健(サイエンスライター)

定 各回申し込み順28人

申 3月8日(出)午前10時から受け付け

●平和事業

「宇宙視点で見る地球・人類・いのち・平和」

日 3月29日(出)午後2時～4時

内 「Mitaka」による宇宙旅行・日本の「科学者」「大学」の研究に対する立ち位置や取り組み・科学の「デュアルコース」・「オープンハイマー」を題材に、世界の「科学」「科学者」の動向・天文学の役割～国際天文学連合(IAU)の取り組み



主星の前を横切る系外惑星の想像図 提供: 国立天文台

講 秀彦(国立天文台天文情報センター准教授)

定 申し込み順36人

申 3月6日(休)午前10時から受け付け

西部公民館

〒182-0035 上原3-21-6 ☎042-484-2531 042-484-3704

●青少年体験教室「ビートボックスにチャレンジ～チャンピオン直伝! 君の声に魔法をかけよう」

中学・高校生の参加大歓迎。口でさまざまな音を出してリズムを作るヒューマンビートボックスを体験します。



ビートボックス大会の様子

日 3月29日(出)

時 ①午後2時～2時55分②3時～3時55分(各回同内容)

対 小学生～高校生世代

内 3種類の音と5パターンのビートボックスにチャレンジ

講 アクシャイ・ディリップ・クマール(ビートボックス)

定 各回申し込み順10人

申 3月6日(休)午前10時から受け付け

平和について考えよう

平和祈念事業

◎3月10日(月)は「東京都平和の日」～黙とうにご参加ください～

東京都平和の日記念式典では、昭和20年の東京大空襲をはじめ戦災で亡くなられた方々のご冥福をお祈りするとともに、世界の恒久平和を願い、1分間の「黙とう」を行います。市は、長崎派遣に参加した中学生「ちょうふピースメッセンジャー2024」の声で、午後2時に防災行政無線で市内への黙とうを呼びかけます。

場 東京都平和の日/東京都生活文化スポーツ局文化振興部企画調整課 ☎03-5000-7230

黙とう/文化生涯学習課 ☎042-481-7139

◎ピースメッセンジャー2024・ピースメッセンジャージュニア2024活動報告展示

期 3月12日(休)まで 所 文化会館たづくり11階みんなの広場

内 メッセージボードやこれまでの活動をまとめたパネルの展示

ちょうふピースメッセンジャーとは

市内の中学生を市民の代表としてちょうふピースメッセンジャーに任命しています。被爆地派遣に参加し、戦争の悲惨さや平和の大切さについて学び、市内外へ平和への思いを発信します。

場 文化生涯学習課 ☎042-481-7139

◎調布っ子“平和なまち” 絵画コンテスト2024作品展

期 3月12日(休)まで

所 文化会館たづくり1階エントランス

内 応募いただいた全作品を展示

他 9日(日)午前11時からエントランスステージで授賞式実施

場 文化生涯学習課 ☎042-481-7139



調布市長賞(6歳～10歳の部) 横田優里さん

東日本大震災慰霊祭2025 ～あの日を忘れない。～

震災の翌年から続けてきた慰霊祭を今年も開催します。今年は調布駅前広場で開催します。テーマは「応援を、応援する」です。東北と能登の復興応援のため、物産逸品市を行うほか、カニ汁を実施します。なお、今年度は調布駅前広場の工事のため、LEDキャンドルによる献灯は実施しません。

日 3月11日(火)午前11時～

所 調布駅前広場

時: ①午前11時～: カニ汁、物産逸品市ほか

午後2時46分: 追悼法要・黙とう・読経

費 無料(カニ汁は1杯500円)

場 東日本大震災慰霊祭実行委員会・養老

☎080-6354-2960

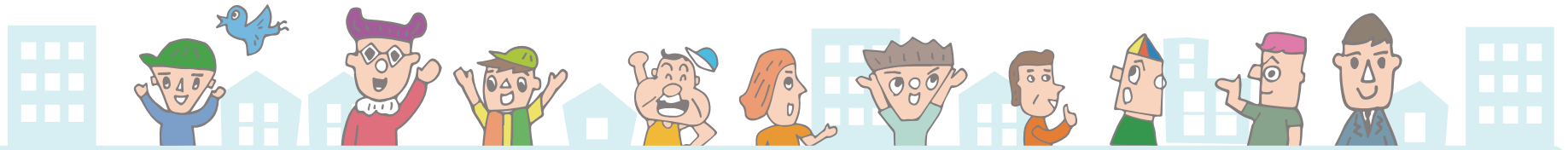
(福祉総務課)





# 3月は自殺対策強化月間です

## 気づいてください！体と心の限界サイン



令和5年中の全国の自殺者数は2万1837人で、市内でも毎年数十人の方が自ら命を絶っています。  
あなた自身の命とあなたの大切な人を守るために、ひとりで悩まず、ご相談ください。

### 東京都の相談窓口

#### ◎LINE相談

(東京都(NPO法人メンタルケア協議会))

☎毎日午後3時～11時(受付は10時30分まで)

アカウント名/相談はととLINE@東京

右のQRコードを読み取り、友だち登録した上で相談



#### ◎とうきょう自死遺族総合支援窓口

(東京都(NPO法人全国自死遺族総合支援センター))

電話相談/☎03-5357-1536

☎平日 午後3時～7時

☎日曜日午後1時～5時

(いずれも祝日を除く)

メール相談/

☎毎日(おおむね1週間以内に返信)



### 市内の相談

#### ◎うつ病などの心の健康相談

健康推進課☎042-441-6100

☎平日午前8時30分～午後5時15分

こころの健康支援センター

☎042-490-8166

☎月～土曜日(祝日を除く)

☎午前9時～午後5時(土曜日は正午まで)

#### ◎その他の各種市民相談

高齢者の生活、学校生活(不登校・いじめなど)、消費生活(多重債務・契約トラブルなど)について受付中。毎月市報20日号に掲載(健康推進課)

### 自殺対策強化月間の特別相談

自殺対策強化月間中は特別相談として受付時間を延長します。深夜も相談できますので、何か悩みがあれば相談してみませんか。

相談窓口	電話番号	受付日時	
		特別相談	通常相談
フリーダイヤル特別相談 (NPO法人国際ビフレンダーズ 東京自殺防止センター)	☎0120-58-9090 03-5286-9090	3月7日(金)まで 午後8時～翌午前2時30分	03-5286-9090 毎日 午後8時～翌午前2時30分 ※月曜日:午後10時30分～ 火曜日:午後5時～
有終支援いのちの山彦電話 ～傾聴電話～ (NPO法人有終支援いのちの山彦電話)	03-3842-5311	3月の火・水・金・土・日曜日、祝日(第4日曜日を除く) 正午～午後8時	03-3842-5311 火・水・金・土曜日 正午～午後8時
(全国)自殺予防いのちの電話 (一社)日本いのちの電話連盟	☎0120-783-556	毎日午後4時～9時 3月10日(月)～16日(日) 午前8時～翌午前8時	☎0120-783-556 午後4時～9時 毎月10日午前8時～翌午前8時
(東京)東京いのちの電話 (福)いのちの電話	03-3264-4343	毎日 24時間	03-3264-4343 毎日 24時間
東京都自殺相談ダイヤル ～こころといのちのほっとライン～ (東京都(NPO法人メンタルケア協議会))	0570-087478	3月27日(休)～31日(月) 24時間	0570-087478 毎日 正午～翌午前5時30分
多重債務110番 (東京都消費生活総合センター)	03-3235-1155		03-3235-1155 毎週月～土曜日 午前9時～午後5時

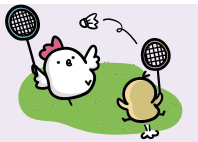
※0570で始まるナビダイヤルは有料です(携帯電話の無料通話、かけ放題プランなどの対象外)

### 自死遺族のための電話相談

相談窓口	電話番号	受付日時	
		特別相談	通常相談
自死遺族傾聴電話 (NPO法人グリーンケア・サポートプラザ)	03-3796-5453	3月8日(出)まで 午前11時～午後5時	03-3796-5453 火・木・土曜日 午前11時～午後5時
自死遺族相談ダイヤル (NPO法人全国自死遺族総合支援センター)	03-3261-4350	3月10日(月)～12日(休) 正午～午後5時	03-3261-4350 木曜日:午前10時～午後7時 日曜日:午前10時～午後5時

## 市民の広場

本欄は市民同士の交流を目的としています。掲載内容の確認や入会申込などは、直接問い合わせ先へ連絡してください。掲載を希望する方は、掲載基準を確認の上お申し込みください。掲載基準を満たさない場合や申し込みが多い場合、掲載できないことがあります。掲載内容の責任は主催者が負います。(広報課)



### 催し

■大家好(皆様、こんにちは)中国語学習会(初級、中級)  
☎3月16日(日)午後2時～5時、21日(金)午前9時30分～正午

☎文化会館たづくり11階☎無料☎090-6487-5278※  
中国語発音、文法と日常会話の学習  
■合唱団エトワール第15回演奏会☎3月26日(休)午後1時30分～4時(1時開場)(予定)☎文化会館たづくり☎無料  
☎丸川☎042-441-0192

■おながく広場(シニアらしく健康ヨガと呼吸法・なつかしの歌)☎3月27日(休)、4月17日(休)☎午前10時～11時30分☎総合福祉センター☎1回800円(資料代)☎松浦☎042-480-3875※運動ができる服装で

会 員 募 集	サークル名	活動日時	活動場所	入会金	会費	問い合わせ	備考
	チェクロス(10～40代個人参加型サッカーサークル)	毎週水曜日午前9時～11時	西町サッカーコート	ナシ	1回500円	クニシマ☎090-1270-0070	雰囲気良いのが自慢です
	入間・樹林の会	毎月第3日曜日午前9時30分～午後0時30分	入間地域福祉センター集合	ナシ	年500円	安部☎090-1458-4160	ボランティア保険(年間350円)加入必須
	フラワーアレンジメント風媒花	毎月1～2回金曜日午前10時30分～正午	西部地域福祉センター	ナシ	1回800円	渡辺☎070-7532-0652	お花好き集まれ。見学体験大歓迎
	大人のキーボード(ピアノ)	毎月1回原則土曜日午前10時～11時30分	総合福祉センター	ナシ	1回1000円	原☎090-4208-8688	キーボードの貸し出しあり(1回500円)
	月彩会	第1・3月曜日午後1時～4時	文化会館たづくり	ナシ	月2500円	奥田☎042-488-7141	春と秋は野外スケッチあり。2月、8月は休み。水彩画を講師指導の基描く。初心者歓迎

市報の配布を  
中止したい方はこちら



配布が必要ない場合は、左のQRコードから連絡または  
市報ちょうふ配布コールセンター(配布受託業者(株)小平広告)☎042-300-3131へ

市報ちょうふは、  
市報でもご覧いただけます





調布・狛江の魅力を  
取材&発信  
しませんか？

# 調布・狛江の魅力PR部 メンバー募集中!

SNS や市報と一緒に市の魅力を発信してくれる大学生を募集しています。

市報で発信!



令和6年4月20日号「パン屋特集」



令和6年11月20日号「手話特集」



令和6年11月20日号「手話特集」



参加できる  
時だけで  
OK!

SNSで発信!



調布花火2024

花火を間近で  
見られて良かったです!  
家族や友達同士などで  
楽しむ姿が  
印象的でした!



深大寺境内

深大寺の境内を  
じっくり回って  
新しい発見も  
ありました!



調布の魅力は  
ここから発信中!

市Instagram

調布・狛江の  
魅力PR部  
とは

大学生の目線で市内の魅力を発信することを目的に、令和3年発足。PR部のメンバーがおすすめの  
店やスポットを取材し、市報や市公式SNSで発信しています!

- 対象** 調布市または狛江市内在住・在学(相互友好協力協定大学を含む)の大学生(団体・個人)
- その他** 1回の取材につき薄謝あり(令和7年4月から)

申間電話またはEメールで広報課 ☎042-481-7301・✉kouhou@city.chofu.lg.jp

詳細は  
コチラ!



市HP

## 広告の欄

掲載の申し込み / (特非) 調布市地域情報化コンソーシアム (CLIC) (広告代理店、小島町2-40-10CFビル2階)  
☎042-487-4282  
✉shihou@chofu.com  
広告料 / 通常広告: 1枠3万円、オビ広告: 1枠1万5000円 (前払。デザイン・版の制作費・消費税広告主負担)  
※ 広告料収入は市報ちょうふの印刷製本費用の一部に充当しています(広報課)

**その廃車 買い取ります**

廃車ラボ HAIIRA LABO ☎0120-114-161 042-444-7106

廃車に費用はかかりません!  
古い車OK! 不自動車OK!  
引き取り 廃車登録 税金手続き  
無料 無料 無料

廃車買い取り専門店 廃車ラボ  
東京都調布市飛田給1-2-2-1階

調布で独立起業する

でも 相続や副業で副収入が増えた

帳簿の書き方や確定申告が不安...そんな時は、青色申告会がサポートします!

公益社団法人 武蔵府中青色申告会  
府中市本町4-15-22 TEL.042-362-8466

市公式ホームページの広告主募集

掲載単位 / 1カ月 (1日~末日)  
掲載位置 / 市報のトップページ下部  
規格 / GIFまたはJPEG形式、縦60ピクセル×横150ピクセル  
広告料 / 1枠当たり1カ月3万円  
締め切り / 掲載希望月の前々月の末日  
届出申請書 (広報課 (市役所4階) で配布、または市報から印刷可) に必要事項を記入し、〒182-8511市役所広報課 ☎042-481-7302へ郵送または持参



もっとたくさん本を読もう！

# 調布で頑張る本屋さん

## 調布駅 真光書店

営業時間：午前10時～午後8時 年中無休(年末年始を除く)  
調布田1-36-8 真光書店ビル 地下1階 ☎042-487-2222



▲真光書店矢幅社長

当店は今年で開業57年(昭和43年創業)。調布駅北側、パルコ斜め前のビル地下1階で営業しています。以前は1階と地下1階で営業していましたが、昨年の5月に縮小しました。在庫量は減りましたが、より厳選して本を並べており、店内はとても落ち着いた雰囲気ゆっくりと本を選べます。以前同様コミックの品揃えは他店に引けを取らず、その他コンピュータ書、学習参考書も充実しています。さらに、文芸書、文庫にも力を入れています。

また、水木しげる先生が生前よくご利用されていたこともあり、水木先生の著書も数多く取り揃えています。加えてゲゲゲの鬼太郎のイラストがブックカバーに描かれており、本を購入された方には無料で差し上げています。

最近、紙の本に触れていますか？読書をしていますか？市内には地域に根付いた個性的な本屋や広域展開している本屋、書籍以外の商品も取り扱う本屋などさまざまな本屋があります。その中から今後、少しずつ紹介します。皆さんもちょっと足を伸ばして、本を手にとってみませんか。

調布の街の本屋として、皆さんが読みたい本、そして我々が皆さんに読んで欲しい本を引き続き届けてまいります。お散歩がてらぜひお寄りください。



▶水木しげるさんのイラスト入り真光書店のブックカバー

◀高齢者支援室とコラボした認知症フェアの様子(令和6年9月)



©水木プロ



▲水木しげるさんやつげ義春さんなど、市にゆかりのある作家のコーナーも充実！



調布の本屋さんを応援しよう

(広報課)

もっとたくさん本を読もう！



Chofu 70th Anniversary

調布市LINE公式アカウントに登録してアンケートに回答した方の中から、**抽選で30人**にオリジナル図書カード(1000円分)をプレゼント

※デザインは変わることがあります

締め切り:4月30日(水)



市LINE

ぜひご購入ください。

市制施行70周年

# 「地球の歩き方 調布市」が今年10月に販売決定！

調布の魅力がたっぷり

250ページ以上!



表紙デザインに投票してください

市としては全国で4番目に販売!

調布市制施行70周年を記念し、調布市と地球の歩き方がタイアップして『地球の歩き方 調布市』を今年10月に各書店などで販売します。250ページ以上のボリュームで、観光スポットやグルメ情報はもちろん、調布市の歴史・文化、エリア別の見どころも徹底解説し、新たな調布の魅力を再発見できる内容となっています。

今回、創刊記念アンケート&プレゼントキャンペーンとして、表紙を飾るイラストやおすすめスポット・グルメ、ご当地あるあるネタなど、調布市にゆかりのある方の声を左のQRコードで募集します。さらにアンケートにお答えいただいた方の中から抽選で30人に地球の歩き方オリジナルクオカードや地球の歩き方オリジナル御朱印帳をプレゼント。あなたの体験談が掲載されるかもしれません。ぜひご応募ください。

応募期限:4月23日(水)まで ※販売価格は未定※各書店などで販売

調布市制施行70周年記念アンケート

●調布市公式SNS

さまざまな市政情報のほか、調布のまちの魅力を発信しています。



発行:調布市(毎月5日・20日発行) 編集:広報課 〒182-8511 調布市小島町2-35-1

市ホームページ:https://www.city.chofu.lg.jp/ 市役所代表:☎042-481-7111