

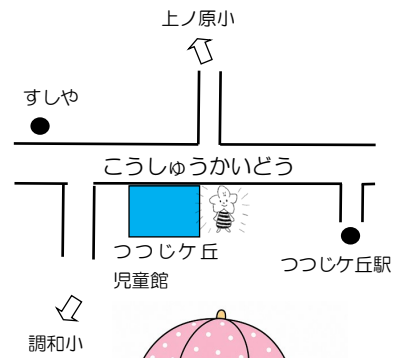
つつじヶ丘児童館

住所 〒182-0006 調布市西つつじヶ丘3-19-1
 電話 042-482-6201 FAX 042-482-6148

6月号

開館時間 午前9時から午後5時までです。

※ 日曜日・祝日は休館しています。



雨が**多い**季節になってきました。外で遊ぶ**にくい**ですが、児童館は室内でも**楽しく**遊べます。梅雨になっても児童館に行こうー！

つつじまくん 10才になりました！

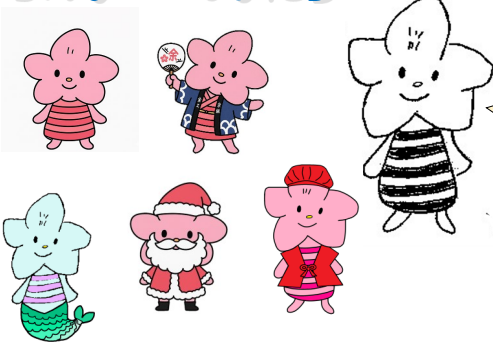
ありがとジマ
 2016年
 6月1日生まれ
 さい
 10才ジマ～

10周年
 ありがとう！



じどうかんに
 あそびに来て
 いっぱい楽しんで
 ほしいジマ～

いろんなつつじたち...



これからも
 じどうかんと
 つつじまくんを
 よろしくジマ～

60 YEARS



じどうかん
 児童館は61周年
 よろしくジマ～

お知らせ
 6月4日(木) 18日(木) 25日
 (木)は児童館ホールで遊ばません。

～保護者の皆様へのおねがい～

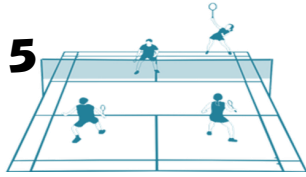
- ・児童館では活動記録として写真を撮り、児童館だより・ホームページ等に写真を掲載することがあります。情報発信の一環として、ご了承ください。
 - ・児童館は学校から直接来られません。一度、自宅に帰ってランドセルを置いてから遊びに来てください。
 - ・児童館で遊ぶ場合は、「児童館利用登録届出用紙」の提出をお願いしています。(昨年度提出していただいた方は再度提出していただく必要はありません。)
- 遊びに来た時に用紙をお渡しします。次回に遊びに来るときにお持ちください。

バドミントンの日

16日 (火)

3:00~4:45

児童館ホール



eスポーツの日

30日 (火)

3:30~4:45

工作室



じどうかん

児童館メンバーズ

9日 (火) 26日 (金)

4:00~4:50



はい 入ってくれた人たちありがとう。

やりたいことを考えていこう~

メンバーズの仲間まだまだ募集中!

小学3年生以上で児童館のイベントを考えた人、みんな
で楽しみたい人。興味ある人は児童館に来てね

き 気になったら来てみてね。
みんなでいろいろやるよ



あなたの近くで!

ちゅうわミニ児童館

つぎ 次はちゅうわにいくぞー

じどうかん



ちゅうわしょう ちか じどうかん あそ
調和小の近くに児童館の遊びをおとどけ!

じどうかん とお い おも
児童館は遠いし行ったことないな... と思

ひと あそ
っている人、いっしょに遊ぼう!



たても の なか はい
建物の中に入ってきてね

日時: 24日 (水) 2:30~4:30

場所: おおまちふれあいの家

おおまちスポーツ施設内、学童のとなり

やりたいものイベント その1

ちょう



ミニシール帳をつくろう

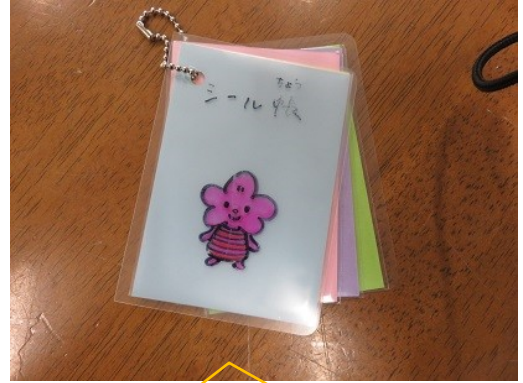
みんなに書いてもらったやりたいものアンケート

ト、第1位はシール帳でした！

というわけでみんなで楽しめる、オリジナル

シール帳を作ろう！シールをはっても、絵を書

いてもOK。ぜひ作りに来てね。

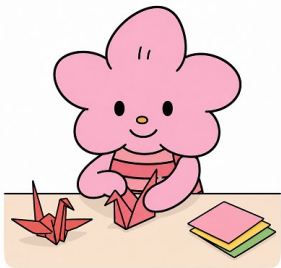


いろ
色とりどりできれい。本物のシール
ちょう
帳につけてもおしゃれ

シールはらなくても
こうさく
かわいい工作だよ

やりたいことアンケート他の意見

- 絵コンテスト
- ピアノ演奏
- 遊び道具増やしてほしい
- サッカー・ドッチビー大会
- カラオケ



みんなのやりたい
ことをこれからも
やるジマよ～。

イベント詳細

日時：17日（水）

①3：00～3：40 ②3：50～4：30

場所：児童館ホール 定員：各回先着8人

申込：6月1日（月）から13日（土）の間に、児童館事務室に申込みに来てください。事前に児童館に来るのが難しい場合は、電話でご相談ください。（042-482-6201 担当池田）

みんなのやりたいこと求む！

もと



これからもみんなの意見でイベントを決めてい

きます！むずかしそうなことでもとりあえず書

いてみて！やりたいことをなるべくできるよ
う、児童館は考えていくよ

イベントやほしいおも
ちゃ、なんでもかいてね



やりたいものボックス

児童館入口に置いてあります

令和8年度
調布市児童館
ウルトラキャンプ

3日後、ちょっと別人？

8月24日(月)～26日(水)

2泊3日の大冒険！



対象・定員・参加費

対象／調布市内在住・在学の
小学5年生～中学3年生

定員／48人

※応募多数の場合は、中学生を
最大6人優先のうえ抽選（市内
在住優先）

参加費／15,000円
（保険代および食料費等に係る
経費として）



場所

場所／国立信州高遠青少年自然の家
長野県伊那市高遠町藤沢6877-11

申込み・お問合せ

申込み期間／
6月8日(月)～17日(水)
※日曜を除く10時～17時
※各児童館で申込み書を配布
します。

詳細につきましては、お近くの児童館に
お問い合わせください。

感染症や天候などにより、中止またはプログラムを変更する場合があります。