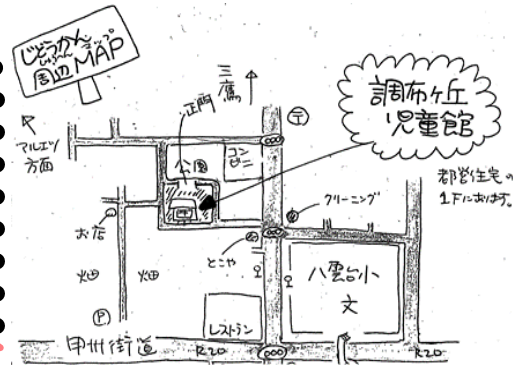


# ちょうふがおか

## じどうかん

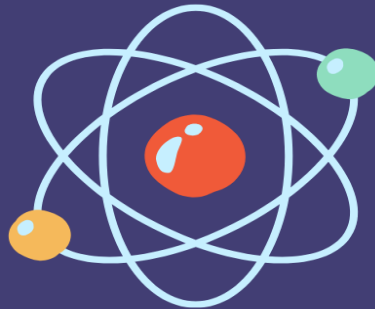
### 遠足特集号

じゆうしよ ちょうふしちようふがおか  
 住所 〒182-0021 調布市調布ヶ丘2-36-1  
 電話 042-485-3101 FAX 042-485-3129  
 かいかんじかん こぜん じ こご じ  
 開館時間 午前9時から午後5時までです。  
 ※ にちようび しゆくじつ きゆうかん  
 日曜日・祝日は休館しています。



# 児童館遠足

## 科学技術館へ行こう！



日時：令和7年3月15日(土)  
 9:30~16:30

※児童館に集合してから電車で行きます。

参加対象：小学3年生以上 定員：30人  
 入場料：350円(小学生)  
 電車賃：往復 500円(IC492円)  
 保険料：100円程度(参加人数で変動あり)  
 ※申し込み多数の時は抽選になります。

ワクワクが  
いっぱい♪

ちゆうせんけっか いこう じどうかん く でんわ かくにん  
 抽選結果は 2/27 (水) 以降に児童館に来るか電話で確認してね。

切り取り

ちょうふがおかじどうかんえんぞく (科学技術館) もうしこ しめきり  
 調布ヶ丘児童館遠足 (科学技術館) 申込み締切 2/26 (火) 5時まで

名前 年齢 男・女 学校 年

保護者氏名 緊急連絡先

