

# ひろばつうしん4月号

緑ヶ丘児童館 03-3309-0521







ひろば専用電話 03-3300-6331

メールアドレス midori-kosodate@hotmail.com

新しい年度が始まりました。児童館の「幼児ひろば・赤ちゃんひろば」も始まります。広いプレイルームでいっぱい動いて遊んだり、おもちゃで遊んだりと親子で楽しい時間を過ごしましょう。

「子育てひろば」では、午前中を中心にお部屋におもちゃを用意し、乳幼児親子が安心して遊べるようにしています。皆さんにとって、暖かい居場所となるような子育てひろばを目指しています。今年度もよろしく願いいたします。

## 4月の予定

月	火	水	木	金
6	7	8	9	10
			自由ひろば はじめてピラティス 受付開始	自由ひろば
13	14	15	16	17
自由ひろば	自由ひろば	自由ひろば	幼児ひろば	幼児ひろば 赤ちゃんひろば 身体計測 <b>助産師相談</b>
20	21	22	23	24
幼児ひろば 身体計測 <b>英語であそぼう!</b>	幼児ひろば 赤ちゃんひろば <b>親子でABC♪</b>	自由ひろば	<b>はじめてピラティス♪</b>	幼児ひろば 赤ちゃんひろば <b>赤ちゃんひろば誕生会</b>
27	28	29	30	
	幼児ひろば 赤ちゃんひろば <b>あさちゃんとゆるっと ストレッチダンス♪</b>		幼児ひろば 幼児ひろば誕生会	

※4月1日(水)から4月8日(水)までは学童クラブの一日育成のため、子育てひろばはお休みです

### ♪新年度の登録をお願いします

- ・利用者カードの登録をお願いします。
- ・昨年度登録された方も新たにご記入ください。連絡先のご記入を必ずお願いします。子育てひろばで怪我をした場合や忘れ物があった場合にこちらからご連絡をさせていただくことがあります。
- ・出席カードは昨年度ご利用いただいている方は、今お持ちのカードを継続してご利用ください。

## 🌸 緑ヶ丘児童館子育てひろばご案内 🌸

### ☆赤ちゃんひろば☆

曜日：毎週火・金曜日 10時～12時  
対象：生後2か月～おおむね1歳のお子さんと  
保護者&マタニティの方

### ☆自由ひろば☆

曜日：毎週水曜日 10時～12時  
(定期清掃日を除く)  
対象：就学前のお子さんと保護者  
おもちゃは遊びに来た方に合わせて  
出します。職員タイムはありません。

### ☆幼児ひろば☆

曜日：毎週月・火・木・金曜日 10時～12時  
対象：しっかりと歩けるようになった、おおむね  
1歳～就学前のお子さんと保護者

### ☆誕生会☆

赤ちゃんひろば、幼児ひろばのそれぞれのひろ  
ばで誕生月のお子さんの成長をみなでお祝い  
しています。手形を貼った誕生カードをプレゼン  
トします。

誕生月のお子さんは手形をとるので、11時ま  
でにお越しください。

### ☆講座☆

リトミックや親子ヨガや応急手当、ピラティ  
スや離乳食講座、コンサートなどを企画して  
います。毎月、おたよりでお知らせします。

### ☆助産師相談☆

赤ちゃんひろばの時間内に、助産師相談がありま  
す。成長、発達等で気になることがあったらお  
気軽にご相談ください。

### ☆子育て相談☆

毎週 月～金曜日(祝日を除く)9時～17時  
子育てで困った事や心配な事、何でもご相談くだ  
さい。また、必要に応じて子ども発達センター、  
子ども家庭支援センター「すこやか」とも連携して  
います。お気軽にお声掛けください。



## ♪はじめてピラティス♪

呼吸に合わせて、身体の深部の筋力を高め、姿勢改善、筋バランスを整えます♪

日時：4月23日（木） 午前10時30分～午前11時20分

場所：プレイルーム

対象：乳幼児と保護者 先着25組

講師：山路陽子氏（PFAピラティス認定インストラクター）

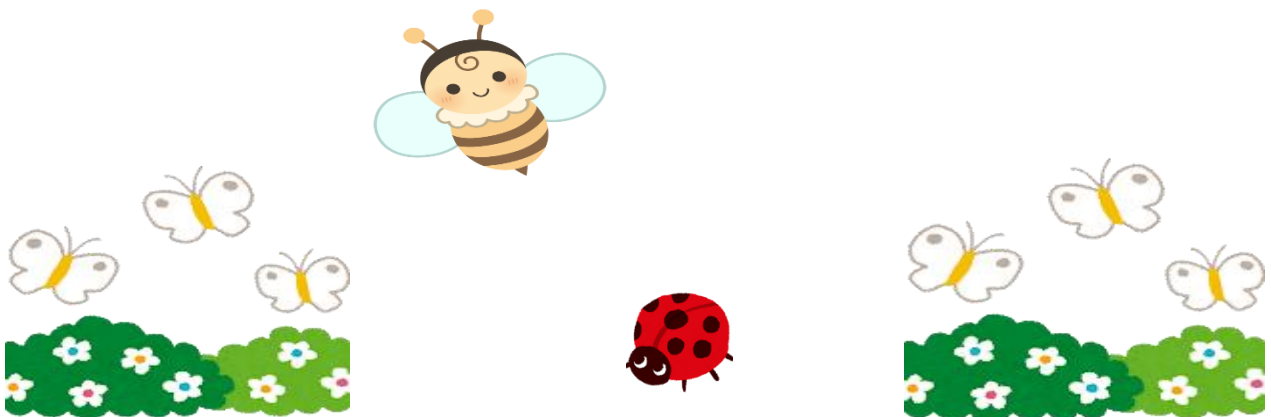
申込み：4月9日（木）からQRコードまたは直接児童館に申し込みになります。

定員になり次第締め切りです。（QRコード及び来館の方は9時開始になります。）

※タオルや飲み物は各自ご持参ください。また裸足にならなくても大丈夫です。

※下記のQRコードからお申込みください。

※この日の幼児ひろば、赤ちゃんひろばはお休みです。



はじめてピラティス



## ★あさちゃんとゆるっとストレッチ・ダンス!★

日時：4月28日（火） 午前11時15分～午前11時55分

（赤ちゃんひろばと幼児ひろばの方、一緒に行きます）

場所：プレイルーム

対象：乳幼児と保護者

講師：小林麻美氏（緑ヶ丘児童館職員）

内容：幼児ひろばと赤ちゃんひろばご利用の方が一緒にプレイルームで、音楽に合わせてストレッチやダンスをします。

### ★英語であそぼう★

4月20日(月) 午前11時35分～午前11時50分  
英語での読み聞かせや身体を動かす遊びをします。

### ★助産師相談★

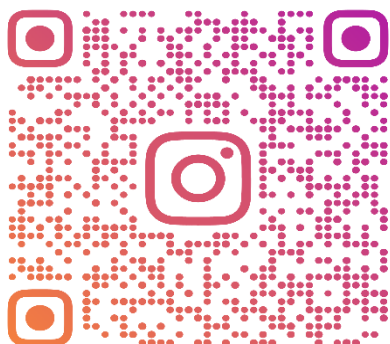
4月17日(金) 午前10時30分～午前12時00分  
助産師さんに赤ちゃんの成長発達の事、授乳やミルクの事、お母さんの身体の事などお気軽にご相談ください

★4月お誕生会★ 4月30日(木)・・・幼児ひろば 4月24日(金)・・・赤ちゃんひろば  
お誕生カードを作成しますのでお声掛けください。(11時までに来てください)

### ★親子でABC★

4月21日(火) 午前11時35分～午前11時50分  
英語でお歌を歌ったり、本を読んだりします。ぜひご参加お待ちしております。  
※予約は必要ありません。赤ちゃんひろばに来ている方が参加できます。

♪Instagram 登録しています♪



M2.KOSODATE

「ひろばつうしん」は調布市のホームページからもご覧になれます。

調布市役所ホームページ⇒子育て・教育⇒子育て家庭の支援⇒児童館子育てひろば⇒子育てひろばのおたより⇒緑ヶ丘児童館

#### 〈写真撮影について〉

子育てひろばでご自分のお子さんを撮影する場合、他のお子さんも一緒に写ってしまう場合があります。その画像の動画サイトへの投稿、SNSの掲載はおやめください。  
子育てひろばでは、各事業の様子を写真撮影させていただくことがあります。  
撮影した写真は、活動記録用に限定しますが人物が特定できるもので保護者の同意を得た場合、情報発信の一環として、おたよりや広報誌等に掲載させていただくこともありますので、あらかじめご了承ください。

「ひろばつうしん」は調布市のホームページからもご覧になれます。

調布市役所ホームページ⇒子育て・教育⇒子育て家庭への支援⇒  
児童館子育てひろば⇒子育てひろばのおたより⇒緑ヶ丘児童館

### ★お願い★

- ・保護者の方には、安全にまた安心して過ごせるよう、ご自身のお子さんから目を離さないようお願いいたします。
- ・徒歩、または自転車でお越しください。車でのご来館はご遠慮ください。

### 〈靴袋についてのお願い〉

災害の際、素足での避難は危険です。靴は手元にあった方がよいのでひろばをご利用の際は、ご自分の靴をビニール袋等に入れてお持ちください。親子の靴を入れる袋をご持参くださいますよう、ご協力お願いいたします。

**音楽ムーブメント♪の講座を受けました！**

