

ビバニュース



令和8年4月吉日
上ノ原小あそびバ
<運営事業者: (株)日本保育サービス>
Tel 042-481-1022(直通電話)
調布市子ども生活部児童青少年課

がつよていひょう
《5月予定表》

1	金	☆	
2	土	△	
3	日	×	けんぽうきねんび 憲法記念日
4	月	×	みどりのひ みどりの日
5	火	×	こどものひ こどもの日
6	水	×	ふりがまきゅうじつ 振替休日
7	木	☆	
8	金	☆	
9	土	△	
10	日	×	
11	月	☆	
12	火	☆	
13	水	☆	
14	木	☆	えいがかんしょうかい 映画鑑賞会
15	金	☆	
16	土	△	
17	日	×	
18	月	△	にっこうふりかえきゅうぎょうび 日光振替休業日
19	火	☆	こうさくしゅうかん 工作週間
20	水	☆	
21	木	☆	
22	金	☆	
23	土	△	
24	日	×	
25	月	☆	
26	火	☆	
27	水	☆	
28	木	☆	
29	金	☆	きょうしつ ダンス教室
30	土	△	
31	日	×	

あそびバ5月のイベント

えいがかんしょうかい 映画鑑賞会

14日(木)

14:30~16:00頃

なにをみるかはお楽しみに!

※上映時間は多少前後します。

ダンス教室

29日(金)

15:30~16:00頃

講師の先生と一緒にダンス!

もちもの:すいとう

※ズボンをはいてきてください。

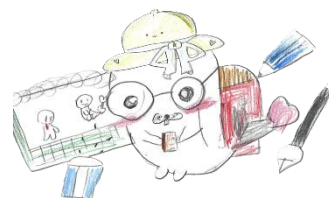
こうさくしゅうかん 工作週間

18日(月)~22日(金)

今月はぬりえ大会!

自由に色をぬってみよう!

ぜひ参加してね!



~あそびバからのお知らせ~

■あそびバに来るときは、必ずおうちの人と、帰る時間を約束してください。

■あそびバに来るときは、必ずうわばき、ぼうし、すいとう、防犯ブザーをもってきてください。

ぼうしを忘れてしまうと、外遊びに参加できません。

■自分のもちものには、名前を書きましょう。

《開設時間》

☆ 放課後~17:00 △ 8:00~17:00

× あそびバお休み

《校庭遊び(月)(水)(金)・体育館遊び(水)》

※行事・天候により行くことができない日があります。

◆◆◆保護者のみなさまへ◆◆◆

1年生の利用カードについて

*1年生のお子さんは、「1年生1学期カード」をご利用ください。記入されていない場合、忘れてしまった場合は、お電話で帰宅時間の確認をさせていただきます。

*「1年生1学期カード」に記入されたお迎えにくる方が変更になった場合は、あそびバまでご連絡をお願いいたします。

お迎えについて

*あそびバにお迎えに来る方は、必ず保護者証の着用をお願いいたします。着用していない場合は、身分証明書の提示をお願いすることがありますので、予めご了承ください。

*災害時(緊急時)等お迎え確認カードに記載のない人への引き渡しはできませんので、予めご了承ください。

*保護者以外の方がお迎えに来る際は、事前にあそびバまでご連絡をくださいますよう、よろしくお願いいたします。

あそびバ利用時のご注意

*お子さんが把握している帰宅時間に送り出しをします。帰宅時間やお迎えの約束が曖昧ですと行き違いになる恐れがあるため、事前にお子さんと帰宅時間とお迎え有無の確認をお願いいたします。

*あそびバ利用時には上履き・帽子・水筒・防犯ブザーを必ず持たせてください。

※外遊びへ行く際は、熱中症対策として帽子を被りますので必ず持たせるよう、お願いいたします。(1年生は黄色い帽子)帽子が無い場合は、外遊びができません。予めご了承ください。

持ち物について

*退室時の忘れ物、持ち物の入れ間違い、靴の履き間違いが多発しています。持ち物には必ず記名いただき、紛失防止対策をお願いいたします。また、おもちゃやお菓子、失くしてしまうと困るものはあそびバへはもってこないよう、お子様とお話してください。

メール配信サービスについて

*メール配信サービスをご登録いただきますとお子さんの入退室時間や大切なお知らせ等が配信されます。未登録の方はメールアドレス登録用紙からご登録をお願いいたします。

※新規メールアドレス登録は、インターネット申請の「あそびバ」利用登録事項変更届では登録できません。あそびバにメールアドレス登録用紙がございますので、保護者の方があそびバまでお受け取りにお越しく下さい。

*登録用紙を紛失された方はあそびバまでお問い合わせください。

電話連絡について

*不審者情報、自然災害やケガ、体調不良等の理由であそびバから保護者の方へ連絡を入れる場合がございます。あそびバを利用する場合は必ず連絡がとれるようにあそびバの電話番号の登録をよろしくお願いいたします。

*あそびバの電話は、体調不良・ケガの連絡・他事業者のお迎え連絡・緊急の連絡など必要を要する際の使用を目的としております。保護者の方からお子さんへの取り次ぐ連絡は控えていただきますようお願いいたします。また、帰宅時間や帰宅方法の変更などの連絡の場合は、お子さんと内容を確認するために保護者の方からスタッフへ伝達していただきますよう、お願いいたします。

参加中におけるケガの対応について

*あそびバには医師、看護師が常駐しておりません。怪我や病気の対応の判断には#7119(救急安全センター事業)へ救急相談をし、その後の対応についての指示を仰ぎ、必要に応じて応急処置や救急車の要請を行います。ご了承の上、参加くださいますようよろしくお願いいたします。