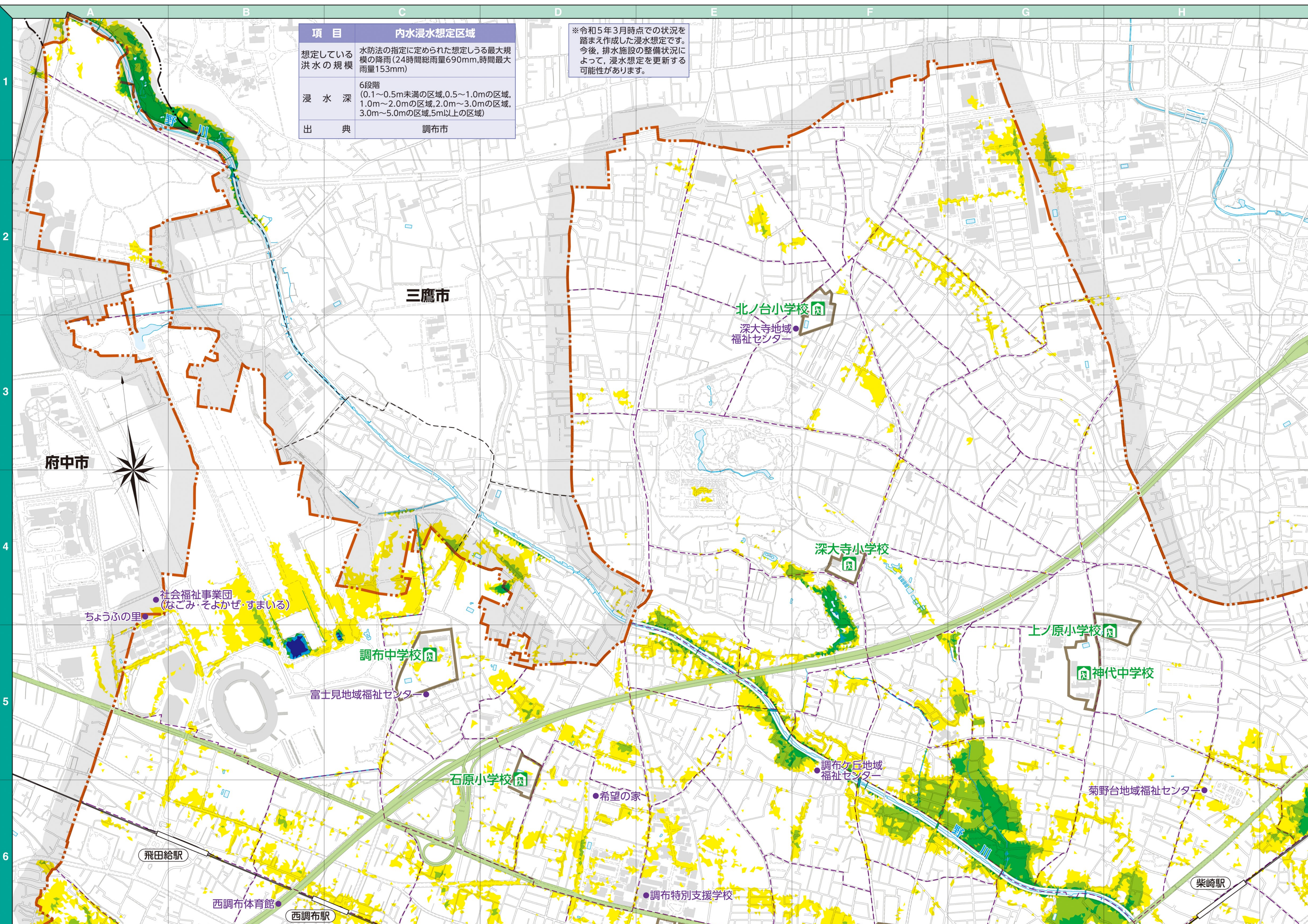


項目	内水浸水想定区域
想定している洪水の規模	水防法の指定に定められた想定しうる最大規模の降雨(24時間総雨量690mm,時間最大雨量153mm)
浸水深	6段階 (0.1~0.5m未満の区域,0.5~1.0mの区域,1.0m~2.0mの区域,2.0m~3.0mの区域,3.0m~5.0mの区域,5m以上の区域)
出典	調布市

※令和5年3月時点での状況を踏まえ作成した浸水想定です。今後、排水施設の整備状況によって、浸水想定を更新する可能性があります。



1

2

3

4

5

6

ちょうふの里

社会福祉事業団
(なごみ・そよかぜ・すまいる)

調布中学校

富士見地域福祉センター

石原小学校

希望の家

調布特別支援学校

第一小学校

北ノ台小学校

深大寺地域
福祉センター

深大寺小学校

上ノ原小学校

神代中学校

菊野台地域福祉センター

飛田給駅

西調布体育館

西調布駅

柴崎駅