

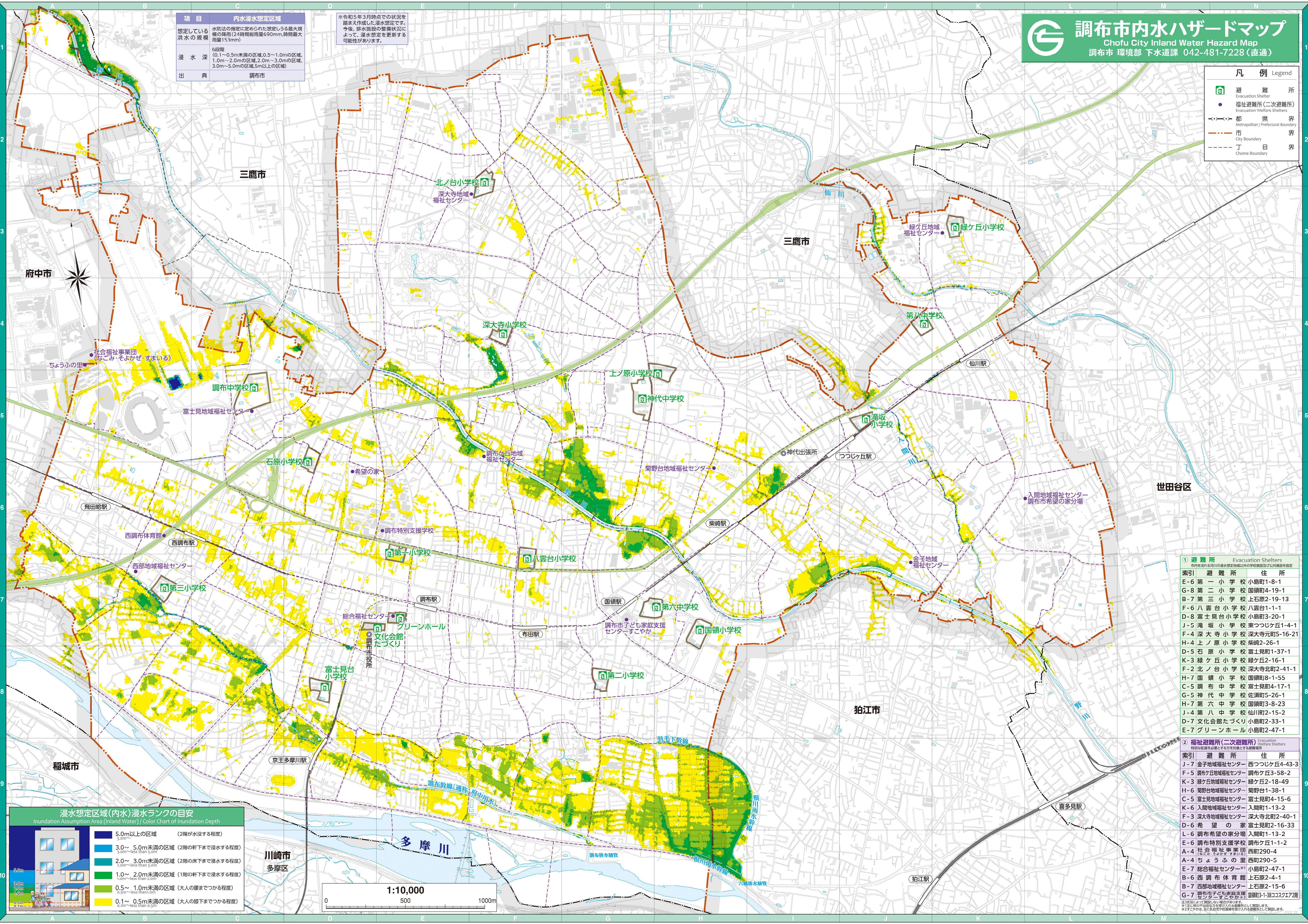
# 調布市内水ハザードマップ

Chofu City Inland Water Hazard Map  
調布市 環境部 下水道課 042-481-7228 (直通)

項目	内容
想定している洪水の規模	水防法の指定に定められた想定しうる最大規模の降雨(24時間総雨量690mm, 瞬間最大雨量153mm)
浸水深	6段階 (0.1~0.5m未満の区域, 0.5~1.0mの区域, 1.0m~2.0mの区域, 2.0m~3.0mの区域, 3.0m~5.0mの区域, 5m以上の区域)
出典	調布市

※令和5年3月時点での状況を踏まえ作成した浸水想定です。今後、排水施設の整備状況によって、浸水想定を更新する可能性があります。

凡例 Legend	
	避難所 Evacuation Shelter
	福祉避難所(二次避難所) Evacuation Welfare Shelter
	都 県 界 Metropolitan / Prefectural Boundary
	市 界 City Boundary
	丁 目 界 Chome Boundary



### 浸水想定区域(内水)浸水ランクの目安

Inundation Assumption Area (Inland Water) / Color Chart of Inundation Depth

	5.0m以上の区域 5.0m <sup>+</sup>	(2階が水没する程度)
	3.0~ 5.0m未満の区域 3.0m~less than 5.0m	(2階の軒下まで浸水する程度)
	2.0~ 3.0m未満の区域 2.0m~less than 3.0m	(2階の床下まで浸水する程度)
	1.0~ 2.0m未満の区域 1.0m~less than 2.0m	(1階の軒下まで浸水する程度)
	0.5~ 1.0m未満の区域 0.5m~less than 1.0m	(大人の腰までつかる程度)
	0.1~ 0.5m未満の区域 0.1m~less than 0.5m	(大人の膝までつかる程度)

#### ① 避難所 Evacuation Shelters

市内を流れる河川の浸水想定地域以外の学校施設及び公共施設を指定

索引	避難所	住所
E-6	第一小学校	小島町1-8-1
G-8	第三小学校	上石原2-19-13
F-6	八雲台小学校	八雲台1-1-1
D-8	富士見台小学校	小島町3-20-1
J-5	滝坂小学校	東つつじヶ丘1-4-1
F-4	深大寺小学校	深大寺元町5-16-21
H-4	上ノ原小学校	柴崎2-26-1
D-5	石原小学校	富士見町1-37-1
K-3	緑ヶ丘小学校	緑ヶ丘2-16-1
F-2	北ノ台小学校	深大寺北町2-41-1
H-7	国領小学校	国領町8-1-55
C-5	調布中学校	富士見町4-17-1
G-5	神代中学校	佐須町5-26-1
H-7	第六中学校	国領町3-8-23
J-4	第八中学校	仙川町2-15-2
D-7	文化会館たづくり	小島町2-33-1
E-7	グリーンホール	小島町2-47-1

#### ② 福祉避難所(二次避難所) Evacuation Welfare Shelters

特別に配慮が必要な方々を収容しうる避難場所

索引	避難所	住所
J-7	金子地域福祉センター	西つつじヶ丘4-43-3
F-5	調布ヶ丘地域福祉センター	調布ヶ丘3-58-2
K-3	緑ヶ丘地域福祉センター	緑ヶ丘2-18-49
H-6	菊野台地域福祉センター	菊野台1-38-1
C-5	富士見台地域福祉センター	富士見町4-15-6
K-6	入間地域福祉センター	入間町1-13-2
F-3	深大寺地域福祉センター	深大寺北町2-40-1
D-6	希望の家	富士見町2-16-33
L-6	調布希望の家分場	入間町1-13-2
E-6	調布特別支援学校	調布ヶ丘1-1-2
A-4	社会福祉事業団	西町290-4
A-4	ちようふの里	西町290-5
E-7	総合福祉センター	小島町2-47-1
B-6	西調布体育館	上石原2-4-1
B-7	西部地域福祉センター	上石原2-15-6
G-7	調布子ども家庭支援センター	国領町3-1-38コクワプラ

