

調布市洪水ハザードマップ

Chofu City Flood Hazard Map

調布市 総務部 総合防災安全課 042-481-7346 (直通)

項目	多摩川浸水想定区域	野川・仙川・入間川浸水想定区域
想定している洪水の規模	現時点の多摩川の河道の整備状況を助長した想定最大規模降雨(多摩川流域に2日総降雨量588mm)	水防法の規定により定められた想定し得る最大規模の降雨(24時間総降雨量690mm,時間最大降雨量153mm)
浸水深	5段階 (0.5m未満の区域,0.5~3.0m未満の区域,3.0~5.0m未満の区域,5.0~10.0m未満の区域,10.0m~20.0m未満の区域)	4段階 (0.5m未満の区域,0.5~3.0m未満の区域,3.0~5.0m未満の区域,5.0~10.0m未満の区域)
出典	国土交通省	東京都

この地図は、国土交通省が公表した多摩川浸水想定区域図及び東京都が公表した野川・仙川・入間川浸水想定区域図に基づき作成し、台風や大雨によって、河川の氾濫が発生した場合の浸水想定区域及び避難所を示した図です。なお、市が独自に調査し、過去の浸水履歴を考慮した上で、野川・仙川・入間川と東京都管理河川(野川・仙川・入間川)で浸水想定データが異なる場合があります。お住まいの付近にある河川がどの浸水想定なのか確認し、その浸水範囲・避難所を確認しておき、いざという時の早めの避難に役立てていただくために作成しました。

洪水(外水氾濫)とは

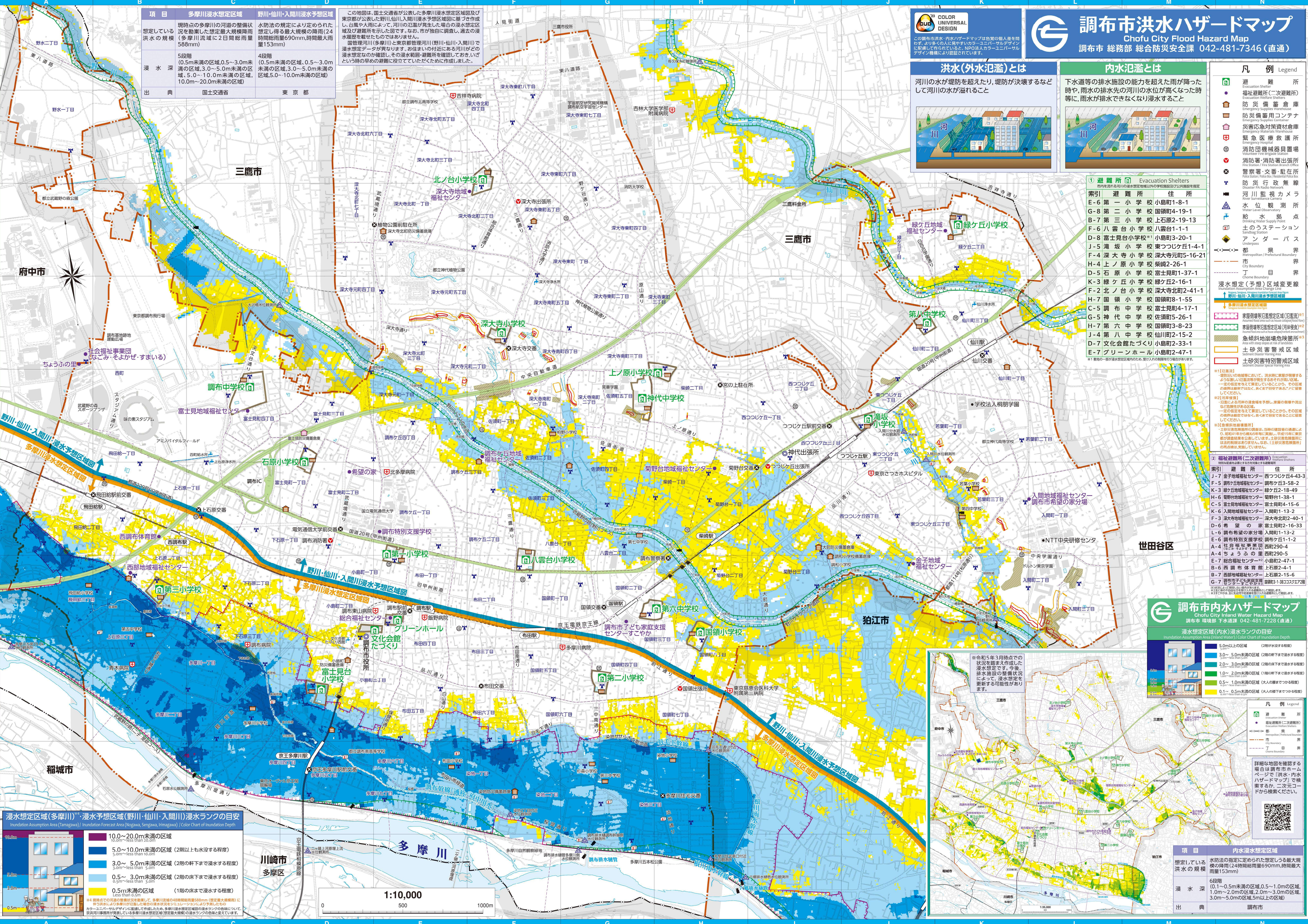
河川の水が堤防を超えたり、堤防が決壊するなどして河川の水が溢れること



内水氾濫とは

下水道等の排水施設の能力を超えた雨が降った時や、雨水の排水先の河川の水位が高くなった時等に、雨水が排水できなくなり浸水すること





1 避難所 (Evacuation Shelters)

市内に設けられた河川浸水想定区域以外の学校施設及び公設施設を指定

索引	避難所	住所
E-6	第一小学校	小島町1-8-1
G-8	第二小学校	国領町4-19-1
B-7	第三小学校	上石原2-19-13
F-6	八雲台小学校	八雲台1-1-1
D-8	富士見台小学校	小島町3-20-1
J-5	滝坂小学校	東つづき丘1-4-1
F-4	深大寺小学校	深大寺元町5-16-21
H-4	上ノ原小学校	薬師2-26-1
D-5	石原小学校	富士見町1-37-1
K-3	緑ヶ丘小学校	緑ヶ丘2-16-1
F-2	北ノ台小学校	深大寺北町2-41-1
H-7	国領小学校	国領町8-1-55
C-5	調布中学校	富士見町4-17-1
G-5	神代中学校	佐須町5-26-1
H-7	第六中学校	国領町3-8-23
J-4	第八中学校	仙川町2-15-2
D-7	文化会館	たづくり小島町2-33-1
E-7	グリーンホール	小島町2-47-1

2 福祉避難所 (二次避難所)

避難所の指定区域において、浸水想定が予測されるような浸水想定区域の避難所を指定

索引	避難所	住所
J-7	金子地域福祉センター	西つづき丘4-43-3
F-5	調布地区福祉センター	調布ヶ丘3-58-2
K-3	緑ヶ丘地域福祉センター	緑ヶ丘2-18-49
H-6	調布地区福祉センター	薬師台1-38-1
C-5	富士見台福祉センター	富士見町4-15-6
K-6	入間地域福祉センター	入間町1-13-2
F-3	深大寺地域福祉センター	深大寺北町2-40-1
D-6	希望の家	富士見町2-16-33
L-6	調布希望の家	入間町11-13-2
E-6	調布特別支援学校	調布ヶ丘1-1-2
A-4	社会福祉事業団	西町290-4
A-4	ちよふの里	西町290-5
E-7	総合福祉センター	小島町2-47-1
B-6	西調布体育館	上石原2-4-1
B-7	西部地域福祉センター	上石原2-15-6
G-7	調布男子学生寮	国領町3-18-3202エ2階

調布市内水ハザードマップ

Chofu City Inland Water Hazard Map

調布市 総務部 下水道課 042-481-7228 (直通)

浸水想定区域(内水) 浸水ランクの目安

浸水想定区域(内水) 浸水ランクの目安	浸水想定区域(内水) 浸水ランクの目安
5.0m以上の区域 (2階以上浸水する程度)	3.0~5.0m未満の区域 (2階の軒下まで浸水する程度)
3.0~5.0m未満の区域 (2階の軒下まで浸水する程度)	2.0~3.0m未満の区域 (1階の軒下まで浸水する程度)
2.0~3.0m未満の区域 (1階の軒下まで浸水する程度)	1.0~2.0m未満の区域 (1階の床まで浸水する程度)
1.0~2.0m未満の区域 (1階の床まで浸水する程度)	0.5~1.0m未満の区域 (1階の床まで浸水する程度)
0.5~1.0m未満の区域 (1階の床まで浸水する程度)	0.1~0.5m未満の区域 (1階の床まで浸水する程度)
0.1~0.5m未満の区域 (1階の床まで浸水する程度)	

浸水想定区域(多摩川)・浸水想定区域(野川・仙川・入間川) 浸水ランクの目安

Inundation Assumption Area (Tamagawa) / Inundation Forecast Area (Nogawa, Sengawa, Imagawa) / Color Chart of Inundation Depth

浸水想定区域(多摩川)・浸水想定区域(野川・仙川・入間川) 浸水ランクの目安	浸水想定区域(多摩川)・浸水想定区域(野川・仙川・入間川) 浸水ランクの目安
10.0~20.0m未満の区域 (10.0m未満は20.0m)	5.0~10.0m未満の区域 (2階以上も浸水する程度)
5.0~10.0m未満の区域 (2階以上も浸水する程度)	3.0~5.0m未満の区域 (2階の軒下まで浸水する程度)
3.0~5.0m未満の区域 (2階の軒下まで浸水する程度)	0.5~3.0m未満の区域 (2階の床下まで浸水する程度)
0.5~3.0m未満の区域 (2階の床下まで浸水する程度)	0.5m未満の区域 (1階の床まで浸水する程度)
0.5m未満の区域 (1階の床まで浸水する程度)	

川崎市 多摩区

1:10,000

調布市内水ハザードマップ

詳細な地図を確認する場合は調布市ホームページで「洪水・内水」をキーワードで検索するか、二次元ドットから検索ください。

※令和5年3月時点での状況を踏まえ作成した浸水想定図です。今後、排水施設の整備状況によって、浸水想定を更新する可能性があります。

項目	内水浸水想定区域
想定している洪水の規模	水防法の規定に定められた想定し得る最大規模の降雨(24時間総降雨量690mm,時間最大降雨量153mm)
浸水深	6段階 (0.1~0.5m未満の区域,0.5~1.0m未満の区域,1.0m~2.0m未満の区域,2.0m~3.0m未満の区域,3.0m~5.0m未満の区域,5m以上の区域)
出典	調布市