

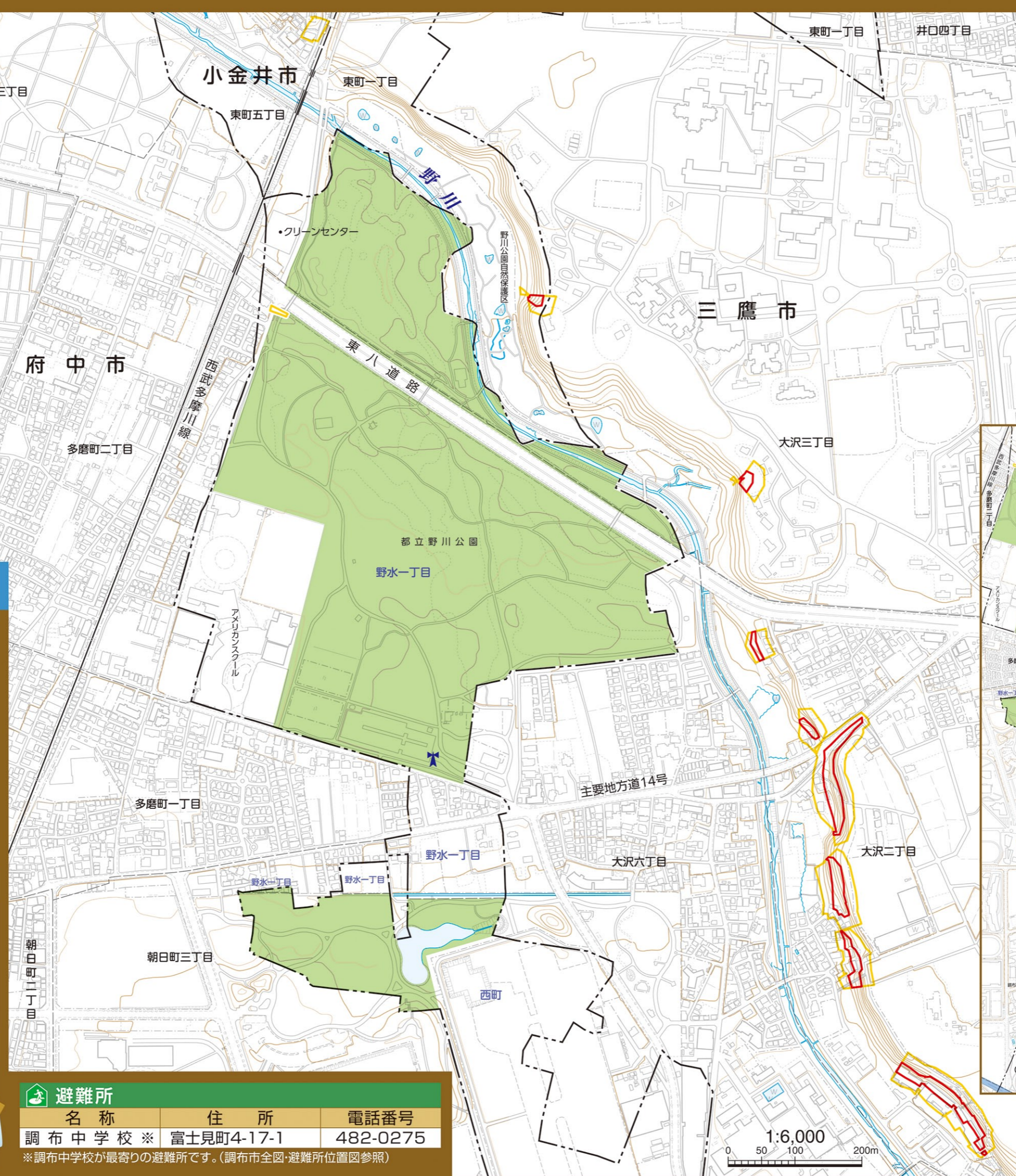
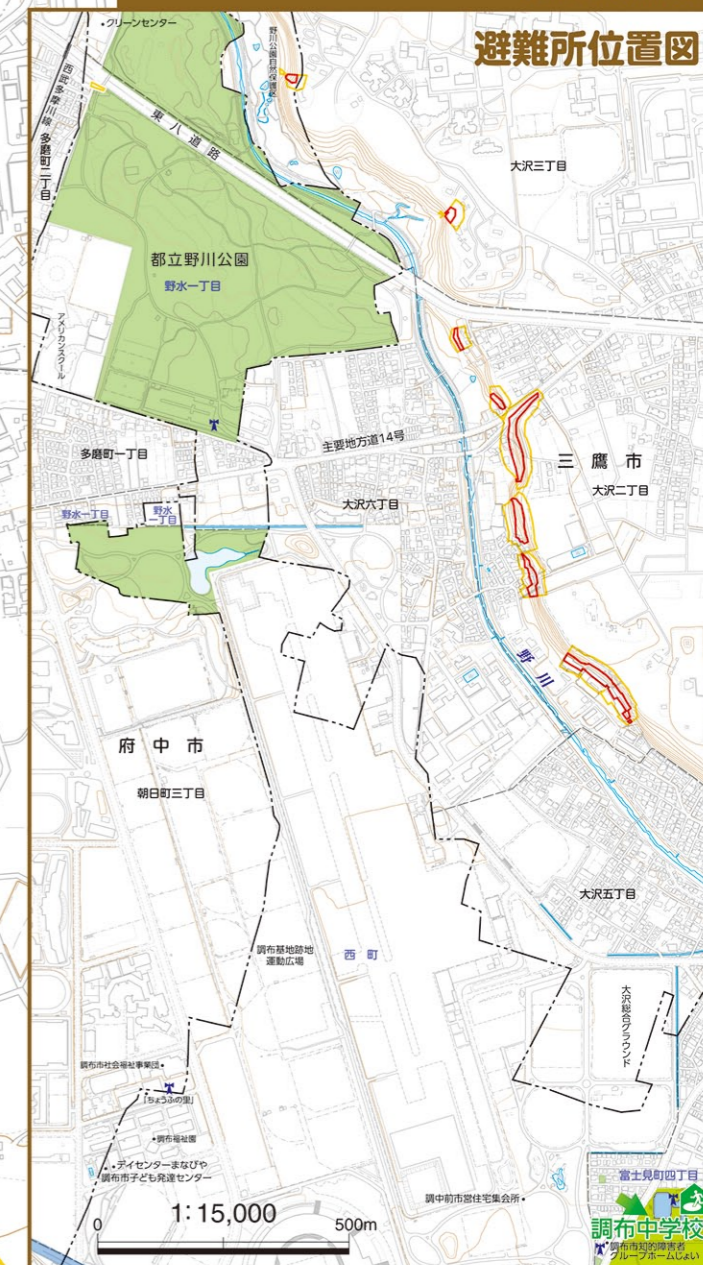
土砂災害 ハザードマップ

「土砂災害ハザードマップ」は、市民のみならずが生活している地域で、土砂災害が発生した場合に被害を受ける可能性のある範囲を示したものです。「自分の家や勤め先、学校などの避難場所、避難路をあらかじめ確認しておき、緊急時などの連絡方法も決めておきましょう。台風や大雨などの時は、テレビ・ラジオ・市からの情報に注意し、早めの避難を心掛けましょう。

調布市 総務部 総合防災安全課
TEL: 042-481-7346(直通)

令和2年9月作成

避難所位置図



CUD COLOR UNIVERSAL DESIGN
この調布市洪水ハザードマップは色覚の個人差を問わず、より多くの人に見やすいカラーユニバーサルデザインに配慮して作られています。NPO法人カラーユニバーサルデザイン機構により認証されています。



土砂災害危険箇所

- 土砂災害警戒区域 (Yellow outline)
- 土砂災害特別警戒区域 (Red outline)
- 急傾斜地崩壊危険箇所 (Blue outline)

この地図は、東京都知事の承認を受けて、東京都縮尺2,500分の1地形図を利用して作成したものである。(承認番号)2都市基交著第17号

防災情報関連

- 避難所 (Green house icon)
- 警察署・交番 (Cross icon)
- 防災行政無線 (Blue star icon)
- 避難所入口 (Green arrow icon)
- 消防署 (Red fire icon)

防災フリーダイヤル
0800-8000-903
防災行政無線で放送した内容が電話で確認できます。

避難所	名称	住所	電話番号
調布中学校※	調布中学校	富士見町4-17-1	482-0275

※調布中学校が最寄りの避難所です。(調布市全図・避難所位置図参照)