



調布市は市制施行70周年

令和7年(2025年) No.1805 12/20

CONTENTS(主な内容)

新たな総合福祉センターを
京王多摩川駅周辺地区に整備3
12・1月の休日診療当番医13
トップスポーツチームが市役所を訪問しました14
新春のイベント&お知らせ16



年末年始のごみ収集日程



枠は
通常の収集内容と異なるので
ご注意ください

| 日 程 | 仙川町、入間町、若葉町、 緑ヶ丘、国領町 | 西・東つつじヶ丘、菊野台、 飛田給、上石原、富士見町、 野水、西町 | 深大寺東・北・元・南町、 布田、染地 | 調布ヶ丘、柴崎、多摩川、 下石原、八雲台、 佐須町、小島町 |
|----------------|-------------------------|---|-----------------------|-------------------------------------|
| 12月27日(土) | ペットボトル | | | |
| 28日(日) | 収集なし | | | |
| 29日(月) | 容器包装プラスチック | | | |
| 30日(火) | 燃やせるごみ | | | |
| 31日(水)～1月4日(日) | 収集なし | | | |
| 5日(月) | 燃やせないごみ、有害ごみ | 燃やせるごみ、ビン | 燃やせるごみ、カン | 容器包装プラスチック |
| 6日(火) | 燃やせるごみ、カン | 燃やせないごみ、有害ごみ | 容器包装プラスチック | 燃やせるごみ、ビン |
| 7日(水) | 古紙・古布 | | | |
| 8日(木) | 容器包装プラスチック | 燃やせるごみ、カン | 燃やせるごみ、ビン | 燃やせないごみ、有害ごみ |
| 9日(金) | 燃やせるごみ、ビン | 容器包装プラスチック | 燃やせないごみ、有害ごみ | 燃やせるごみ、カン |

※ごみリサイクルカレンダーと同内容

収集の申し込み先

| 内容 | 申し込み先 | | 年末の最終受付日時 | 年始の受付開始日時 |
|------------------------|----------------|---------------|------------------|----------------|
| 粗大ごみの 収集・持ち込み ※1 | 粗大ごみ 受付センター | インターネット | 12月26日(金)午後5時15分 | 1月5日(月)午前8時30分 |
| | | ☎042-306-7731 | | |

※1 要事前予約。申し込みのない収集・持ち込みは不可

| | | | | |
|-----------|---------|---------------|------------------|----------------|
| し尿のくみ取り※2 | 資源循環推進課 | ☎042-306-8200 | 12月26日(金)午後5時15分 | 1月5日(月)午前8時30分 |
| 動物死体の収集※3 | | | 12月30日(火)午後5時15分 | |

※2 12月26日(金)のくみ取りは23日(火)までに、1月5日(月)のくみ取りは12月24日(火)までに申し込み

※3 資源循環推進課に電話が繋がらないとき／市役所代表 ☎042-481-7111 (24時間受付)



粗大ごみの申し込みは
インターネットが便利！



大掃除、
頑張ろう！

令和8年度版ごみリサイクルカレンダーを
全戸配布します

1月上旬から2月上旬にかけて配布します。4月～令和9年3月の
ごみ収集日や排出方法などを記載しています。

3月までは、引き続き令和7年度版のカレンダーをご利用ください。

問 資源循環推進課 ☎042-306-8200

調布市報
友貴樹

いかがですか。学業や就職で
上京された方の中には、東京の
生活になかなか馴染めない方
おられるのではないのでしょうか。
調布市内で楽しく暮らす機会を
さまたげないで、ぜひ調布市報
を幸います(註)。

令和8年が、すべての皆様
とりまして幸福に満ちた年にな
りますよう、心からお祈り申し
上げます。

(註) 市内で開催される各種イベントは、市報、市HP、イベント・地域活動情報サイト「ちょみっと」のほか、X、LINEなどのSNSに掲載しています。また、NPO法人「あなたのいばしょ」と連携し、子ども・若者とその家族を対象としたチャット相談事業を実施しています。24時間365日、無料かつ匿名で利用できます。詳細については、左のQRコードからご覧ください。

イルミネーションの影で
手をつなぐ樹 477

生まれて初めて海外に住んだ
1979年、パリの南西約200キ
ロに位置するトゥールで7月
から3か月間過ごしたのち、10月
にパリに移り住んだ。

当時の勤務先から海外研修生
としてフランスに派遣されたわ
けで、公費で勉強させて頂ける
という大変な環境を与えら
れたことは本当に幸運だった。

ただ以前にも触れたが、「よく
学び、余暇も充実した」、とい
ゆる人も羨む留学生生活などとい
うものは、ほとんど存在しない
(と私は思う)。

当然ながら、帰国後には研修
の成果について厳しい査定を受
けなければならぬ。誰しも渡
航前には大きな希望を抱くが、
現実には決して甘くない。はかば
かに決意の進捗状況を報告する
に、心理的圧迫感を覚える。留
学生が大半ではないだろうか。

パリの年末、クリスマスイル
ミネーションが鮮やかに灯り、
ミレーションが鮮やかに灯り、
々は楽しげに往来をさまや
は意気消沈して往来をさま
ていた。世界でもっとも華やか
に見え、世界でもっとも華やか
に陥る孤独の闇が逆に深かつた
言えるだろうか。



◀配布中止
連絡フォーム

市報ちようふは、
市報でもご覧いただけます

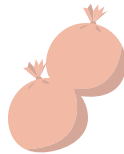




市LINE公式アカウントに「ごみ収集日お知らせ機能」を追加



暮らしを
便利に！



市LINE公式アカウントでは、お住まいの地区のごみ収集日をお知らせする機能が利用できます。
「通知してほしいごみの種類」と「お住まいの地域」を市LINE公式アカウントで設定すると、ごみ収集日前日の午後6時に、翌日の収集品目を自動で通知します。
ごみの出し忘れを防ぐことができますので、ぜひご利用ください。

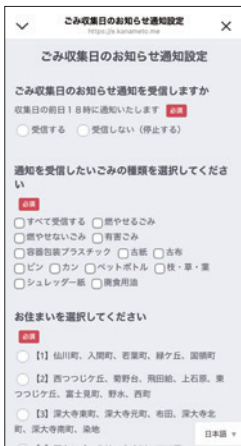
利用方法



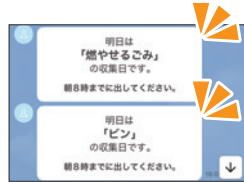
上のQRコードから市LINE公式アカウントを友だち追加



①基本メニュー（トーク画面下部）の「ゴミ」から「ごみ収集日お知らせ通知設定」を選択



②通知設定（品目や地域を選択）し、一番下の「回答」を選択

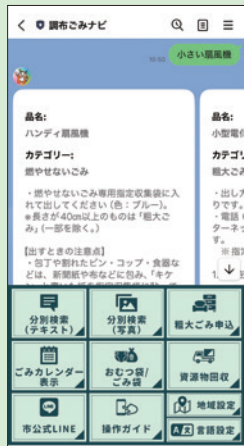


③収集日前日の午後6時に市LINE公式アカウントにメッセージが届く

調布ごみナビもご活用ください！

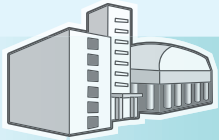
AI（人工知能）がごみの分別方法を案内してくれるLINEアカウント「調布ごみナビ」もあります。

テキストや画像判別によるごみ分別案内や、お近くの指定収集袋などの取り扱い店舗を検索できるなど、便利な機能が利用するためご活用ください。



調布ごみナビ

調布市広報課 ☎042-481-7301



令和7年度人事行政の運営などの状況

問 人事課

☎042-481-7355

他内容は、公文書資料室（市役所4階）、中央図書館のほか、市HPで閲覧可。
給与の状況は他団体を含めて令和8年4月頃に市HPで公表予定 ※令和7年4月1日時点

①平均年齢、平均給料月額と平均給与月額

| 区分 | 一般行政職 | | | 技能労務職 | | |
|-----|-------|----------|----------|-------|----------|----------|
| | 平均年齢 | 平均給料月額 | 平均給与月額 | 平均年齢 | 平均給料月額 | 平均給与月額 |
| 調布市 | 41.8歳 | 32万8552円 | 44万4094円 | 55.2歳 | 32万 678円 | 39万2774円 |
| 東京都 | 42.3歳 | 32万5837円 | 47万 901円 | 50.3歳 | 28万9995円 | 39万1360円 |
| 国 | 42.1歳 | 32万3823円 | — | 51.2歳 | 28万8144円 | — |

※平均給料月額／令和7年4月1日時点における職種ごとの職員の基本給の平均
※平均給与月額／給料月額と諸手当の合計（期末・勤勉手当（ボーナス）は含まない）

②一般行政職の初任給

| 区分 | 調布市 | 東京都 | 国 |
|-----|----------|----------|----------------------|
| 大学卒 | 22万5500円 | 22万5500円 | 総合職 23万円 一般職 22万円 |
| 高校卒 | 18万8000円 | 18万8000円 | 18万8000円 |

③一般行政職の経験年数別・学歴別平均給料月額 ※高校卒は該当者なし

| 区分 | 経験年数10年 | 経験年数15年 | 経験年数20年 |
|-----|----------|----------|----------|
| 大学卒 | 28万5103円 | 32万1473円 | 35万3159円 |

④手当（再任用・任期付短時間勤務職員の支給額を含む）

◎期末・勤勉手当（令和6年度）

| 区分 | 調布市 | | 東京都 | | 国 | |
|----------|------------|------------|------------|------------|------------|------------|
| | 期末 | 勤勉 | 期末 | 勤勉 | 期末 | 勤勉 |
| 支給割合（月分） | 2.50(1.40) | 2.35(1.15) | 2.50(1.40) | 2.35(1.15) | 2.50(1.40) | 2.10(1.00) |
| 平均支給額 | 184万1000円 | | 205万3000円 | | — | |

※（ ）内は、再任用職員の支給割合。加算措置あり

◎退職手当

| 区分 | 調布市 | | 国 | |
|------------|-----------|------------|---------|-----------|
| | 自己都合退職 | 勤奨・定年退職 | 自己都合退職 | 勤奨・定年退職 |
| | 月分 | 月分 | 月分 | 月分 |
| 勤続20年 | 23.00 | 23.00 | 19.6695 | 24.586875 |
| 勤続25年 | 30.50 | 30.50 | 28.0395 | 33.27075 |
| 勤続35年 | 43.00 | 43.00 | 39.7575 | 47.709 |
| 最高限度額 | 43.00 | 43.00 | 47.709 | 47.709 |
| 令和6年度平均支給額 | 136万9000円 | 2132万4000円 | — | |

※加算措置あり

◎その他の主な手当

| 手当名 | 内容と支給単価 |
|------|---|
| 扶養手当 | ①扶養親族である子 1万1500円 （満16歳の年度初めから満22歳の年度末まで 1万5500円） ②配偶者またはパートナーシップ関係の相手方 3000円 ③その他 係長職以下 6000円、課長職・課長補佐職 3000円 |
| 地域手当 | 給料、扶養手当、給料の特別調整額の合計額の16％ |
| 住居手当 | 1万5000円※家賃が月額1万5000円未満の場合は家賃の額 |

①～③は部長・次長職は支給なし。②は管理職の支給なし

⑤特別職の報酬など

| 区分 | 給料月額など | 期末手当 |
|------|---------------------|-----------------------|
| 給料 | 市長 103万5000円 | (令和6年度支給割合) 4.85月分 |
| | 副市長 89万5000円 | |
| | 教育長 83万円 | |
| 議員報酬 | 議長 64万円 | |
| | 副議長 58万円 議員 55万円 | |



J:COM（地デジ11ch）
「テレビ広報ちょうふ」

〈5日号〉 5日～19日 市政情報、ミニコーナーなど
〈20日号〉 20日～翌月4日 市政情報、特集など

放送内容は調布市公式 YouTube でも配信中



Check

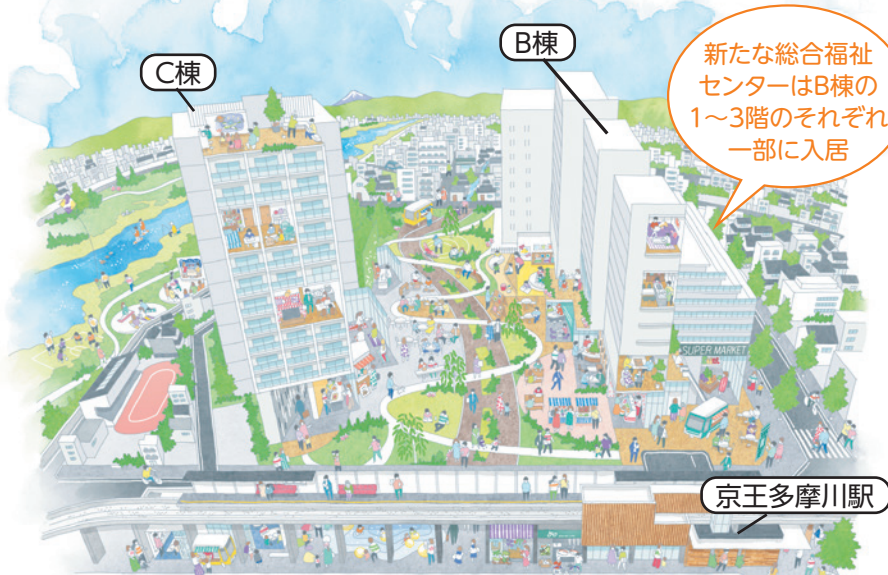
福祉総務課 ☎042-481-7101



新たな総合福祉センターを 京王多摩川駅周辺地区に整備

京王多摩川駅周辺地区のまちづくりイメージ

イメージ図:京王電鉄提供 ※新たな総合福祉センターの入居建物は令和9年12月竣工予定



本地区では、道路拡幅による駅周辺の回遊性・安全性の向上やスーパーマーケットなどの地域の核となる商業拠点の創出などが図られます。

2階フロアイメージ

高齢者支援ゾーン

〔実施事業〕

- 通所介護・国基準通所型サービス「アイビー」
- 市基準通所型サービス「よつば」

フレイル予防ゾーン

〔実施事業〕

- 教養娯楽室の利用
- 入浴サービス
- 老人憩の家機能

事務ゾーン

〔実施事業〕

- 調布ライフサポート
- 地域福祉権利擁護事業 など

事業スペースの充実

廊下やトイレなどの共用部分を効率的に配置することで、事業などに利用できるスペースが充実します。

子ども・若者支援ゾーン

〔実施事業〕

- 子ども・若者総合支援事業「ここあ」

施設機能や設備の充実

多様な利用者の状況を踏まえ、ユニバーサルデザインに基づく機能や設備を確保し、誰もが使いやすい施設の整備を目指します。

交流ゾーン

施設利用者のみならず地域住民など、誰もが気軽に立ち寄れる開放的な空間



2階メインエントランスのイメージ図

活動支援ゾーン

〔実施事業〕

- 会議室・機材の貸し出し など

3階フロアイメージ (一部)

医療ゾーン

〔実施事業〕

- 休日診療事業(小児科・夜間急患)
- 障害者歯科診療事業

障害者・児支援ゾーン

〔実施事業〕

- 障害者地域活動支援センター「ドルチェ」
- デイサービス「クローバー」
- 作業体験デイサービス「若草」
- 放課後等デイサービス「ぴっころ」 など

検討会
報告書は
こちら

これまでの取組

令和2・3年度

- 総合福祉センターの整備に関する検討会 全3回(R2.12～R3.5)
※関係団体の代表者や学識経験者などから意見聴取を行うことを目的に、「総合福祉センターの整備に関する考え方(素案)」の検討を行うため設置
- 「総合福祉センターの整備に関する考え方(素案)」に関するパブリック・コメント
手続による意見聴取(R3.6～7)
- 「総合福祉センターの整備に関する考え方」の取りまとめ・公表(R4.2)

令和4・5年度

- 新たな総合福祉センターの機能・設備に関する検討会 全7回(R4.3～R5.7)
※関係団体の代表者や学識経験者などから意見聴取を行うことを目的に、新たなセンターの機能や設備などについて、具体的な検討を行うため設置
- 新たな総合福祉センターの機能・設備に関する検討会報告書の取りまとめ・公表(R5.11)
- 新たな総合福祉センターの整備に関するオープンハウスの開催(2日間)(R5.12)

令和6年度

- 新たな総合福祉センターの整備に向けたオープンハウスの開催(3日間)(R6.11・12)

令和7年度

- 新たな総合福祉センター等に使用する建物に関する区分所有権売買契約の締結について、議決・正式決定(R7.9)

移転の背景

総合福祉センターは昭和58年の開設以来、福祉制度の変遷を踏まえ、社会状況に合わせた事業を展開してきました。しかしながら、施設・設備の経年劣化や機能改善に対応していくことが必要であることに加え、建替えには継続的な福祉サービスの提供が不可欠となります。

一方、調布駅周辺では、建替え期間中に仮移転を行う仮設の施設を整備するための用地の確保などが困難な状況です。そのため、センター機能を現敷地で維持していくことは困難と考え、令和元年11月に京王電鉄株から市にまちづくり提案のあった京王多摩川駅周辺地区への施設移転に向けた検討を進めてきました。



調布 FM83.8MHz 市政情報番組
「調布市ほっとインフォメーション」

月～金曜日 午前9時15分～、午後1時30分～、4時～、9時～(各15分) / 5時30分～(5分) 土曜日 午後5時30分～(5分)
日曜日 午後3時30分～(5分) ※放送が休止・時間変更になる場合あり。インターネットでも聴取可。詳細は調布FM参照

TOPICS トピックス

中学生対象の教育支援センター（旧：適応指導教室）

「CANVAS（キャンバス）」を3月に開設

中学生対象の教育支援センター「CANVAS（キャンバス）」の利用方法や不登校施策に関して保護者向けの説明会を開催します。

日 1月24日(土)午後2時～3時（1時45分開場）

所 教育会館2階

対 不登校または不登校傾向の子どもの保護者

内 教育支援センターや不登校施策の説明。個別相談（要事前申し込み。説明会終了後に実施）

定 申し込み順100人

申 専用フォームから申し込み

問 指導室 ☎042-481-7585



専用
フォーム

東京都水道局調布サービスステーションの水道料金窓口終了

調布サービスステーションでの水道料金の取り扱いを終了します。支払いは身近で便利なコンビニエンスストア・クレジット決済・口座振替・スマートフォン決済をご利用ください。給水装置図面・給水装置工事の窓口の変更はありません。

最終営業日／1月9日(金)

問 水道局お客様センター ☎0570-091-100

（下水道課）

審議会等の会議の傍聴

※車いすや手話通訳を希望する場合は要事前相談



市HP

第2回公共交通活性化協議会

日 12月24日(木)午前10時～（受付9時45分～）

所 文化会館たづくり12階大会議場

定 当日先着5人

問 交通対策課 ☎042-481-7454・F 042-481-6800

第3回国民健康保険運営協議会

日 12月24日(木)午後2時～（受付1時40分～1時55分）（予定）

所 文化会館たづくり西館保健センター3階健康増進室

定 当日先着3人

問 保険年金課 ☎042-481-7052

第4回環境基本計画策定委員会

日 1月9日(金)午後2時～（受付1時45分～）

所 文化会館たづくり10階1002学習室

定 当日先着5人

問 環境政策課 ☎042-481-7086

第4回図書館協議会

日 1月15日(木)午後2時～（受付1時45分～）

所 文化会館たづくり10階1002学習室

定 当日先着5人

問 図書館 ☎042-441-6181

第3回健康づくり推進協議会

日 1月20日(木)午後7時～8時30分（受付6時30分～6時45分）

所 文化会館たづくり西館保健センター3階健康増進室

定 当日先着5人

問 健康推進課 ☎042-441-6100

第3回環境保全審議会

日 1月21日(木)午前10時～（受付9時45分～）

所 文化会館たづくり10階1002学習室

定 当日先着5人

問 環境政策課 ☎042-481-7086

「調布市道路網計画（案）」に関する意見交換の場「みちの井戸端会議」

オープンハウス形式で計画（案）に対するご意見を伺います。

| 会場 | 日時 | 時間 |
|-----------------------------|----------|----------|
| 深大寺（駐輪場） | 1月24日(土) | 午前10時～正午 |
| キテラタウン調布（1階 正面玄関入口エスカレーター前） | | |
| 仙川駅（駅前広場） | 26日(月) | 午後6時～8時 |
| 西調布駅（南口駅舎横） | 27日(火) | |
| 京王多摩川駅（駅前広場） | 29日(木) | |
| 調布駅（駅前広場 広場口前付近） | 30日(金) | |

申 当日直接会場へ※荒天中止

他 日時・場所に変更になる場合あり

問 まちづくり推進課 ☎042-481-7587

フードリボンプロジェクト参加店舗募集



市HP

飲食店を利用する方が、1つ300円で寄付するフードリボン子どもたちが使うことで、食事をすることができます。子どもたちがお腹を空かすことなく過ごせるよう、支援いただける飲食店を募集します。

地域で子どもたちを支えるために、プロジェクトに参加してみませんか。詳細は市HPをご覧ください。

問 子ども政策課 ☎042-481-7757



パブリック・コメント



市HP

調布市道路網計画（案）

市は、令和8年3月末の改定に向けて検討を進めています。この度、12月26日(金)に計画案を公表し、皆様のご意見を募集します。

意見の提出（案の公開）期間／12月26日(金)～2月10日(火)（必着）

案の公開場所／意見の提出先、図書館、公民館などの公共施設、市HP

意見の提出方法／直接（平日のみ）または郵送・FAX・Eメール・専用フォームに住所、氏名、意見を明記し、期限までに提出先に提出（各公共施設の意見提出箱にも提出可）

意見の提出先・問い合わせ／〒182-8511市役所7階まちづくり推進課

☎042-481-7587・F 042-481-6800・E tokeido@city.chofu.lg.jp

提出意見と市の考え方の公表／3月末の計画改定時に市HPなど

東京における都市計画道路の整備方針（案）

案の公開場所／東京都と市HP、都民情報ルーム（都庁第一本庁舎3階）、調布市まちづくり推進課（市役所7階）

意見の提出方法／1月30日(金)までに都窓口・郵送・FAX・Eメール・提出フォームで意見の提出先に提出

意見の提出先／〒163-8001東京都都市整備局都市基盤部街路計画課 ☎03-5388-1354

E S0000179@section.metro.tokyo.jp

意見募集とオープンハウスの詳細は東京都HP参照

問 まちづくり推進課 ☎042-481-7587

東京都都市整備局都市基盤部街路計画課 ☎03-5388-3379



東京都HP

凡例

日⇒日時 期⇒期間 時⇒時間 所⇒会場・場所 対⇒対象 内⇒内容 演⇒講師・出演 定⇒定員 費⇒費用 保⇒保育 持⇒持ち物 申⇒申し込み
他⇒その他 問⇒問い合わせ HP⇒ホームページ E⇒Eメール F⇒ファクス

子育て教育

妊娠・出産



市HP

妊娠に関する相談（妊娠届・ゆりかご調布面接、もうすぐママパパ教室（いずれも予約制））

健診・子どもの健康相談



市HP

子育て教室・相談（子ども歯科相談室（図1・2・4～6歳児）、7～9か月児のもぐもぐ離乳食講座）など

詳細は市図をご確認ください。

図子ども家庭センター ☎042-441-6081

令和7年度小児インフルエンザワクチン任意接種



市HP

生後6カ月～12歳の方に対しインフルエンザワクチンの任意接種費用の一部を助成します。

助成対象／インフルエンザHAワクチン（対象者は生後6カ月以上、接種2回）、経鼻弱毒生インフルエンザワクチン（対象者は2歳以上、接種1回）※費用の償還払制度はなし

図1月31日(出)まで

図市内の協力医療機関（市図参照）

図接種日時点で調布市に住民票がある生後6カ月～12歳の方

費インフルエンザHAワクチンは2回を限度とし、1回の接種当たり2000円助成。経鼻弱毒生ワクチンは、1回のみで4000円助成。接種費用から助成額を差し引いた差額は自己負担

図母子健康手帳、マイナ保険証（健康保険証）または資格確認書

図直接医療機関へ申し込み。予診票は市内協力医療機関または子ども家庭センターで配布

図子ども家庭センター ☎042-441-6136

令和7年度薬物乱用防止ポスター・標語の入選作品決定

市内在学の中中学生から応募があったポスター作品15点、標語作品329点から、東京都薬物乱用防止推進調布地区協議会の会長賞、佳作をそれぞれ選出しました。

ポスター部門参加校／市立神代・第六・第八中学校

入選者／会長賞：橘 由乃さん

佳作：伊東あずささん、大田麻央さん、川岸玉枝さん

標語部門参加校／市立第八中学校

入選者／会長賞：「一度だけ

その一瞬で 手放す未来」

鈴木優花さん

佳作：市岡蒼彩さん、小林優真さん、中島環奈さん、新中悠介さん、八木田心音さん、

他入選作品は1月6日(火)～14日(火)正午に総合案内所前（市役所2階）に掲示、市図に掲載

図健康推進課 ☎042-441-6100



会長賞の作品

子どものための食事相談

図1月9日(金)

時①午後1時15分～1時45分②2時～2時30分③2時45分～3時15分

所文化会館たづくり西館保健センター1階

図18歳未満

図各回申し込み順2人

他医療機関で治療中の方は要問い合わせ

図電話で子ども家庭センター ☎042-441-6081

市立小学校連合図工展

期1月16日(金)～19日(月)

時午前9時～午後6時（最終日は1時まで）

所文化会館たづくり2階南北ギャラリー

他入場は終了の30分前まで

図富士見台小学校・宮崎 ☎042-481-7640（指導室）

1月の休日ゆりかご調布面接



市HP

図①1月17日(出)午前②25日(日)午前・午後

所①文化会館たづくり西館4階②すこやか

図母子健康手帳の交付、妊娠・出産・子育てに関する相談や利用できるサービスなどの紹介、育児ギフトのプレゼント

他申し込み方法など詳細は市図参照

図子ども家庭センター ☎042-441-6081

ジュニア・シニアリーダー講習会「What'sスタンツ～なんだろう～」



市HP

図1月18日(日)午前9時30分～正午

所教育会館3階

図ジュニアリーダー：中学生、シニアリーダー：高校生 図申し込み順30人

費無料 時市図参照

図図初めて参加を希望する方は申込書(社会教育課(教育会館1階)で配布または市図から印刷可)を、1月15日(休)（必着。当日の受け付け可）までに直接または郵送・FAXで〒182-0026小島町2-36-1教育会館1階社会教育課 ☎042-481-7488

F042-481-7739

子ども家庭支援センターすこやか 専用図あり
〒182-0022 国領町3-1-38 ココスクエア2階
☎042-481-7733（午前9時～午後5時）

●小児科医による健康相談

図1月14日(火)午前10時30分～11時30分

図濱貫井清孝（すこやか協力医）

図申し込み順5人

図電話または直接すこやか

他治療行為は行いません

●令和8年度上半期（4～9月）

トワイライトステイ事業利用会員登録の申請

就業などで保護者の帰宅が恒常的に遅い場合に、子どもを平日の午後5時～10時で預かります。

図市内在住の1歳6カ月～小学6年生

図各日16人

図申請書(すこやか窓口で配布、またはすこやか図から印刷可)を1月15日(休)～2月15日(日)に直接すこやかへ

●ファミリー・サポート・センター事業説明会

子育てを手伝ってほしい方（依頼会員）と手伝える方（協力会員）を結ぶ事業です。

協力会員による保育園や学童クラブへの送迎などの援助に対して、1時間当たり700円（土・日曜日、祝日、早朝・夜間は900円）が依頼会員から支払われます。

図1月20日(火)午前10時～正午

図申し込み順30人（要予約）

図当日登録する場合は会員登録する方の写真（縦3cm×横2.5cm）2枚

図電話、Eメール（図要確認）または直接すこやか

他協力会員は登録後、3日間の講習会（2月14日(出)・15日(日)・17日(火)）あり

図ファミリー・サポート・センター ☎042-481-7730

●サンデーコロパン

図1月25日(日)午前10時～11時30分（受付10時～10時15分）

図市内在住で令和7年1月1日～10月25日生まれの子どもと保護者

図30組程度（多数抽選）

図よだれかけ（表面に大きく子どもの名前を明記）、

母子健康手帳、バスタオル

図12月22日(月)午前9時～28日(日)午後5時にEメール（すこやか図要確認）で申し込み

●ひろばのお医者さん「乳幼児の発育・発達について」～わが子の成長のとらえ方～

図1月27日(火)午前10時30分～11時30分

図市内在住の乳幼児と保護者

図濱貫井清孝（すこやか協力医）

図申し込み順20組40人程度

図12月22日(月)午前9時からEメール（すこやか図要確認）で申し込み

●エンゼル大学

「0歳からのぐっすりねんねのコツ講座」

図1月30日(金)午前10時～11時

図市内在住の生後3カ月以上の0歳児の保護者

図口ブソン タ陽（IPHI乳幼児睡眠コンサルタント）

図20組程度（多数抽選）

図1歳6カ月以上（図7人程度（多数抽選））

図12月22日(月)午前9時～28日(日)午後5時に、Eメールで申し込み

●すこやかフリーマーケット「ほんわか市」出店者募集

図2月15日(日)午前10時～正午

図市民

図乳幼児向けの育児用品、衣類、玩具、絵本などの販売

図販売スペース／約1.5畳

図15組（多数抽選）

図1月21日(火)午前9時～27日(火)午後5時にEメール（すこやか図要確認）



精神障害者家族会の情報交換・相談会

図12月27日(出)、1月10日(出)・24日(出)

時午後1時30分～3時30分

所こころの健康支援センター

図当日直接会場へ

図精神障害者家族会かさざぎ会・今井

☎090-8504-3797（障害福祉課）

調布ゆうあい福祉公社相談事業

A内科医師による個別相談

図1月15日(休)午後1時30分～3時

B精神科医師による個別相談

図1月27日(火)午前10時30分～正午

A・B共に

図各申し込み順2人（1人40分）

費無料

図所図問前日までに電話で（公財）調布ゆうあい福祉公社 ☎042-481-7711

遊びに
おいでよ!

認可保育園や
幼稚園などが実施する

地域交流事業・園庭開放

各園の実施状況は
市図をチェック!



図就学前の子どもと保護者

図12月22日(月)以降の平日

午前9時30分～午後4時に

各保育園・幼稚園など

※車での来場不可

（保育課）

有償ボランティア募集説明会

高齢、障害などで外出や家事の支援、食事の配達を必要とする方を支援する活動です。

日 1月16日(金)午前10時～11時30分

参加できない場合は個別に対応可

専用フォーム・電話で(公財)調布ゆうあい福祉公社 ☎042-481-7711



認知症サポーター養成講座

①文化会館たづくり8階映像シアター

日 1月16日(金)午後2時～3時30分 申し込み順50人

②文化会館たづくり10階1001会議室

日 1月31日(土)午前10時～11時30分 申し込み順30人

①②共に

市内在住・在勤・在学の方

無料 受講者に「認知症サポーターカード」進呈

専用フォーム(公財)調布ゆうあい福祉公社 ☎042-481-7711

認知症サポーターステップアップ講座

認知症当事者の視点を学ぶための教材となる認知症世界の歩き方を使用し、認知症の理解を深め、サポーターとして何ができるのか一緒に考えます。

日 1月28日(火)午後1時～2時30分

ふふ富士見(富士見町4-24-28)

市内在住・在勤・在学の認知症サポーター養成講座修了者 申し込み順10人 無料

専用フォーム(公財)調布ゆうあい福祉公社 ☎042-481-7711

冬の特別講習会「視覚に障がいのある方のためのスマホ講習会～ユニボイス・ブラインドアプリを学ぼう!&お悩み相談会」

日 2月2日(月)午後1時30分～3時30分

総合福祉センター4階

市内在住の視覚に障害のある方

池松塑太郎、北原新之助

定 5人(多数抽選。初参加優先)

無料 お持ちのスマートフォン

専用フォーム 1月22日(木)までに直接または電話・Eメールでドルチェ ☎042-490-6675

dolce@ccsw.or.jp (社会福祉協議会)



からだと歩行補助具の相談室

杖、歩行器などの福祉用具を上手に活用することで、心身機能の維持が期待できます。リハビリの専門職が個別にアドバイスを行います。

日 2月5日(木)午後※詳細な時間は申込時に決定

文化会館たづくり3階301・302会議室

65歳以上の市民で福祉用具の相談を希望する方(要介護認定者を除く)

申し込み順2人(1人30分程度) 無料

専用フォーム 12月22日(月)から高齢者支援室 ☎042-481-7150

ケアラー(介護者)サポーター養成講座～介護で孤立しない地域を作ろう～

日 2月7日(土)午前10時～午後3時(1時間休憩含む)

市民プラザあくろす3階ホール

ケアラーをサポートできる人が増え、ケアラーが孤立しない地域となるよう、ケアラーへの支援と一緒に学ぶ

涌井智子(東京都健康長寿医療センター研究所研究員)

申し込み順50人 無料

専用フォーム(公財)調布ゆうあい福祉公社 ☎042-481-7711

認知症に関する医師個別相談

日 2月9日(月) 午後2時～3時(1人45分程度)

文化会館たづくり3階305会議室

認知症と思われる症状があるものの、まだ医療にかかっていない方(家族も可) ※診断は行いません

岩戸清香(精神科医師) 申し込み順2人

無料 現在服用している薬の内容が分かるもの

専用フォーム 12月22日(月)から高齢者支援室 ☎042-481-7150



65歳からの健康づくり健診

日 2月25日(水)午後※時間は申し込み後、個別に連絡

文化会館たづくり12階大会議場

65歳以上の市民で要介護・要支援・日常生活支援総合事業対象者認定を受けておらず、医師から運動制限の指示がない方 体力測定と生活習慣の問診

申し込み順60人 無料

専用フォーム 12月22日(月)から専用フォームから申し込み、または電話で高齢者支援室 ☎042-481-7150



市民課・納税課の休日窓口

日 1月17日(土)・25日(日)、2月14日(土)

※1月17日(土)・25日(日)は市民課業務のみ。広域交付による戸籍証明書などの発行は不可

午前9時～午後0時30分

市民課(市役所2階・マイナンバーカード窓口(市役所1階101会議室)) ☎042-481-7041～5、納税課(市役所3階) ☎042-481-7214～20

市税の納付は口座振替～申し込みは郵送も可～

【口座振替対象税目／納期限・申込期限】

◎固定資産税・都市計画税 第4期 国民健康保険税 第8期(3月2日(月)振替分／1月20日(火)必着)

依頼書(市内の取扱金融機関に備え付け。郵送希望は要連絡)で申し込み※キャッシュカード(来庁者本人名義)と本人確認書類を市役所に持参し手続き可

個人市・都民税・森林環境税の年金特別徴収(公的年金からの天引分)は、口座振替での納付は不可。ペイジー口座振替受付サービスは要問い合わせ

納税課(市役所3階) ☎042-481-7214～20

認定長期優良住宅に対する固定資産税(家屋)の減額

令和8年1月1日までに一定の要件を満たす認定長期優良住宅を新築した場合、申請により当該家屋の固定資産税が減額されます。

締め切り／2月2日(月)

専用フォーム 長期優良住宅認定通知書の写しと申告書(資産税課(市役所3階)で配布または市から印刷可)を〒182-8511市役所資産税課 ☎042-481-7208・9に郵送または持参

家屋の取壊しなどを行った方へ

令和8年1月1日までに家屋の取壊しや用途の変更(店舗だったものを居宅として使用するなど)を行った場合は、固定資産税の金額などが変更となるため、ご連絡ください。なお、取り壊した年内に滅失登記をした場合、連絡は不要です。

締め切り／1月30日(金)

資産税課 ☎042-481-7208・9

償却資産の申告期限は2月2日(月)

令和8年1月1日時点で、市内に耐用年数が1年以上の事業用償却資産を所有している個人・法人

◎申告の対象となる事業用償却資産の例

構築物／舗装路面、門・塀などの外構工事など

機械と装置／各種製造設備などの機械と装置など

船舶／ボートなど

航空機／飛行機、ヘリコプターなど

車両と運搬具／大型特殊自動車、フォークリフトなど(自動車税、軽自動車税の対象となるものは除く)

工具・器具と備品／事務用機器、医療機器など

詳細は市参照。事業用償却資産の課税標準額の合計額が150万円未満の事業者は課税されませんが、申告が必要。電子申告(ELTAX)の利用可

内容：資産税課 ☎042-481-7207

電子申告：地方税共同機構(エルタックスヘルプデスク) ☎0570-081459(つながらない場合は ☎03-6745-0720)

年末年始の住民票の写し・印鑑登録証明書の電話予約サービス受付停止

期 12月24日(火)～1月4日(日)

期間中は電話予約の受付不可。年始の申し込みは1月5日(月)から開始。最終受取日は12月25日(木)。12月中に1月の受け取りを申し込むことはできません

市民課 ☎042-481-7041～3

マイナンバーカードを利用したコンビニ交付サービス停止

日 12月27日(土)～1月4日(日)・21日(火)

12月27日(土)・28日(日)、1月4日(日)は市役所1階と神代出張所のマルチコピー機のみ利用不可。全国のコンビニエンスストアのマルチコピー機は通常通り使用可。12月29日(月)～1月3日(土)・21日(火)は全国のコンビニエンスストアのマルチコピー機も含めて終日使用不可

市民課 ☎042-481-7041～3

税理士による無料申告相談(要事前申し込み)



日 2月9日(月)・10日(火)

午前10時～午後4時(申込時間の15分前に来場を)

文化会館たづくり12階大会議場

市内在住の年金受給者、給与所得者など※土地、建物、株式などの譲渡所得、初めて住宅ローン控除を受ける方は対象外

マイナンバーカード、利用者識別番号(ID、パスワード)、前年の申告書の控え・源泉徴収票など申告相談に必要な書類

1月9日(金)午前9時から専用フォームから申し込み

武蔵府中税務署 ☎042-362-4711 (市民税課)

住まい・街づくり・環境

新たに公共施設3施設にEV(電気自動車)充電設備を設置

◎こころの健康支援センター(急速)

施設の開館時間 1分間の利用料金49.5円

◎深大寺地域福祉センター(急速)

施設の開館時間 1分間の利用料金49.5円

◎下石原市営住宅駐車場(超急速)

午前6時～午後8時 1分間の利用料金90円

市は、ゼロカーボンシティの実現に向け、令和6年2月に調布市商工会、Terra Charge(株)と3者で「電気自動車充電設備の整備の推進に関する連携協定書」を締結し、EV充電設備の整備を推進しています

運営管理について：Terra Charge ☎03-6824-0797

※24時間受付可能 EV充電設備の整備推進について：環境政策課 ☎042-481-7086



調布基地跡地留保地 施設整備基本計画の策定



市HP

留保地の活用による施設整備の実現を目指すため、調布基地跡地留保地施設整備基本計画を新たに策定しました。

基本計画の閲覧場所／スポーツ振興課（市役所8階）、総合体育館、公文書資料室（市役所4階）、市HP
HPパブリック・コメントの結果は市HPで公表中
HPスポーツ振興課 ☎042-481-7496

富士見町3丁目地区地区計画の 変更に関する案の縦覧

都市計画の案／調布都市計画地区計画富士見町3丁目地区地区計画の変更 **告示日**／1月8日(休)

縦覧・意見書提出期間／1月9日(金)～22日(休)（平日午前8時30分～午後5時）

HP意見書提出方法の詳細は要問い合わせ

縦覧場所・意見書提出先・HPまちづくり推進課（市役所7階） ☎042-481-7444・HP042-481-6800

HPkeikaku@city.chofu.lg.jp

調布基地跡地留保地の活用による施設整備に 伴う都市計画変更に関するまちづくり懇談会 (オープンハウス形式)

HP①1月9日(金)午後6時～8時②10日(土)午前10時～正午（いずれも入退場自由）

HP①西調布駅南口前（駅舎横スペース）②西町公園

HP詳細は市HP参照

HPまちづくり推進課 ☎042-481-7453

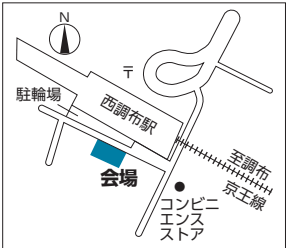
西調布駅周辺地区まちづくりに関するまちづ くり懇談会（オープンハウス形式）

HP①1月9日(金)午後6時～8時②10日(土)午後2時～4時（いずれも入退場自由）

HP西調布駅南口前（実証実験スペース）

HPまちづくり推進課

☎042-481-7444



住まいの相談窓口



専用フォーム

| 内 容 | 日 程 | 締め切り日 |
|-------------|----------|-------|
| 住宅リフォーム | 1月14日(水) | 8日(休) |
| 分譲マンション管理 | 15日(木) | 9日(金) |
| 住まいの終活（空き家） | 16日(金) | |

HP午後1時30分～、2時30分～、3時30分～

HP各回申し込み順3人 **HP**無料

HP**HP**専用フォームから申し込み、または電話・Eメールで住宅課（市役所7階） ☎042-481-7545

HPjyutaku@city.chofu.lg.jp

知っていますか？ エコ住宅体験会

HP1月16日(金)・17日(土)

HP午前10時～午後4時

HP市役所前庭・文化会館たづくり **HP**トレーラーハウ

スを活用した模擬断熱住宅体験、エコ住宅に関する展示・個別相談、ソーラー工作体験（6歳以上※定員あり）、スタンプラリーと景品抽選会など **HP**無料

HP当日直接前庭受け付けへ

HP東京都住宅政策本部民間住宅部計画課

☎03-5320-5459

（環境政策課）

東京外かく環状道路の オープンハウス



東京外環プロジェクト

HP

①オープンハウス

HP1月23日(金)午後6時～8時、24日(土)午前10時～正午・午後2時～4時

②事業者との意見交換の場

HP1月23日(金)午後7時～8時

①②共に

HP①三鷹市北野3丁日常設会場②三鷹市北野地区公会堂 **HP**調布市、三鷹市在住者ほか

HP①当日直接会場へ②要事前登録

HP詳細は東京外環プロジェクトHP参照

HP国土交通省 東京外かく環状国道事務所

☎0120-34-1491

（まちづくり推進課）

神代団地地区地区計画に関する原案説明会 (オープンハウス形式)

HP①1月23日(金)午後6時～8時②24日(土)午前10時～正午（いずれも入退場自由）

HP神代団地中央集会所洋室1 **HP**当日直接会場へ

◎神代団地地区地区計画原案の縦覧

告示日／1月22日(休) **HP**1月23日(金)～2月5日(休)

HP平日午前8時30分～午後5時

HP地区計画原案について、1月23日(金)～2月12日(休)に区域内の土地所有者などは意見書の提出可。詳細は要問い合わせ

縦覧場所・HPまちづくり推進課（市役所7階）

☎042-481-7453・HPkeikaku@city.chofu.lg.jp

分譲マンションの管理組合 などを対象とした勉強会



専用

フォーム

分譲マンションの適正な管理支援事業の一環として、市内分譲マンションの管理組合などを対象とした勉強会を実施します。

HP2月7日(土)午後1時～ **HP**教育会館3階

HPセミナー「建物の区分所有などに関する法律などの一部を改正する法律の施行に伴うマンション標準管理規約の改正などについて」、座談会など

HP（一社）東京都マンション管理士会マンション管理士 **HP**定申し込み順50人 **HP**無料

HP**HP**1月16日(金)までに専用フォームから申し込み、または電話で住宅課 ☎042-481-7545

スポーツ

スポーツ協会

☎042-481-6221 **HP**専用HPあり

〒182-0011 深大寺北町2-1-65 総合体育館内

●子どもソフトバレーボール講習会

HP2月21日(土)午前9時～11時30分 **HP**総合体育館

HP種目／①ふれあいコース（初心者の方もしくは低学年（希望者））②基礎スキルアップコース（初心者の高学年（希望者））もしくは少しでも経験がある子どもへの技術指導 **HP**市内在住・在学の小学生と保護者

HP無料 **HP**ベテラン講師が指導、親子参加可

HP**HP** Eメールに申し込み者の氏名、連絡先を明記し、2月9日(月)までに調布上ノ原SVC

HPuenohara.svc@gmail.com

●第3回 テニス女子ダブルス初中級練習会(全4回)

HP2月2日～23日の毎週月曜日（予備日3月2日・9日・16日）

HP午後2時～3時55分 **HP**市民緑ヶ丘テニスコート

HP市内在住・在勤の18～70歳の女性。初中級レベルでダブルスゲームが進められる方 **HP**10人（多数抽選）

HP6500円（事前振込）

HP往復はがきに郵便番号、住所、氏名、年齢、性別、電話番号（ペア申込者は2人分記載）を明記し、1月10日(土)（必着）まで

に〒182-0011深大寺北町2-1-65スポーツ協会テニス教室担当、または専用フォームから申し込み

HPペアを替えての重複や個人申し込みとペア申し込みの重複は無効 **HP**抽選結果発表予定日／1月17日(土)



専用

フォーム

1月の総合体育館

HP休館日／1月1日(祝)～3日(土)・19日(月)

【1月の当日申込プログラム】

①バドミントンスクール

HP毎週火曜日（6日を除く）

HP午前9時45分～11時45分

②バレーボールスクール

HP1月21日(水)・28日(水) **HP**午前9時30分～11時45分

③ビギナーズエアロ

HP毎週火曜日 **HP**午後1時45分～2時45分

④転倒予防のための体操

HP毎週木曜日（1日を除く）

HP午後0時15分～1時30分

⑤ファットバーニングエアロビクス

HP毎週金曜日（2日を除く） **HP**午後7時～8時

⑥ラン&フィットエアロビクス

HP1月17日(土)・31日(土) **HP**午前9時20分～10時20分

⑦フィットボクシング60

HP1月10日(土)・24日(土) **HP**午前9時20分～10時20分

⑧エンジョイアクア

HP毎週火・金曜日（2日を除く）

HP午後2時30分～3時30分

⑨水中ウォーキング

HP毎週月・水・木曜日（1日・12日・19日を除く）

HP午前9時20分～9時50分

⑩水中運動

HP毎週水曜日 **HP**午後2時～3時

⑪ヌードルトレーニング

HP毎週金曜日（2日を除く）

HP午前9時10分～9時55分

⑫スイム練習会

HP1月5日(月)・26日(月) **HP**午後7時～8時

⑬中上級スイミングスクール

HP毎週水曜日 **HP**午後6時30分～8時30分

⑭サンデースイミングスクール

HP毎週日曜日（4日を除く） **HP**午前10時～正午

①～⑭共に

HP市内在住・在勤・在学の15歳以上（中学生を除く）

HP当日直接会場へ

HP定員・費用など詳細はスポーツ協会HP参照



みんなでなくそう 特殊詐欺

おかわり被害が発生しています！

「おかわり被害」とは、一度詐欺被害に遭った人がターゲットにされ、警察への通報後も二度目の被害に遭ってしまうことをいいます。被害に遭わないためには、詐欺の手口を知っておくことが大切です。

還付金詐欺の手口では、犯人は官公庁（市役所や国税局など）をかたって「医療費の還付がある」「今ならATMで手続きできる」などと電話を掛けてきて、お金を騙し取ろうとします。

被害に遭った方が警察に通報し、被害拡大防止のため振込口座を凍結しますが、今度は犯人が警察署をかたり「昨日の詐欺犯人を捕まえた」「今ならATMで被害金が戻る」などと電話を掛けてきて、被害者を更に騙そうとします。

還付金や被害金はATMでは戻りません。詐欺の手口を知らないと、あなたの大切なお金が奪われてしまいます。

不審な電話があれば、すぐに110番通報または、調布警察署に電話をしてください。

HP調布警察署（特殊詐欺対策） ☎042-488-0110
総合防災安全課 ☎042-481-7547



●ご寄附ありがとうございました

井上欣一社会福祉事業基金として／(株)アーク・システム 100万円 財政調整基金として／調布市商工会 9500円

（管財課）

地域包括支援センター至誠しばさき職員

職種／社会福祉士、介護支援専門員、保健師、看護師
業務内容／主に地域包括支援センターでの相談業務
募集／常勤1人
調地域包括支援センター至誠しばさき
☎042-488-1300 (高齢者支援室)

〔福〕調布市社会福祉事業団職員〔福祉職〕

業務内容／障害児・者の生活・相談支援、児童の療育・育成、事務など
資格など／あり 採用日／4月1日(火)
☎1月13日(火) (必着) までに、必要書類を直接・郵送で問い合わせ先、または法人☎から申し込み
調調布市社会福祉事業団本部事務局☎042-481-7493 (障害福祉課)

グループホームパートスタッフ

①グループホーム深大寺みつばち
障害のある女性4人のホームです。
業務内容／支援スタッフ：利用者の食事、排泄などの介助、支援 調理スタッフ：夕食の調理など
②グループホームみつばち
障害のある男性4人のホームです。
業務内容／調理スタッフ：夕食の調理など
①②共に
必要な資格など／なし
採用日／随時※年度更新あり
締め切り／1月20日(火)
調調布市デイセンターまなびや国領・三富
☎042-452-8688 (障害福祉課)



募 集

明るい選挙啓発書道展の作品

資格／市内在住・在学の小学生
☎明るい選挙を啓発するもの(自作のもの) 1点
規格／市販の画仙紙半切(350ミリ×1360ミリ)またはそれに準ずる大きさの用紙に、墨または墨汁を使用
☎応募作品は返却不可。応募者には参加賞、入選者には賞状・記念品あり。詳細は市☎参照
☎調1月5日(月)～14日(火) (必着。平日のみ) に
〒182-8511市役所6階選挙管理委員会事務局
☎042-481-7381へ持参または郵送



仕事・創業

無料職業適性検査

自分の「興味があること」「自信があること」などを知り、自己理解を深める助けをします。
☎1月6日(火)・26日(月) ☎午前10時～正午
☎15～49歳で就労(アルバイト含む)・就学していない方 ☎申し込み順8人
所申調ちようふ若者サポートステーション☎、または
電話☎042-444-7975で初回相談を予約
(産業労働支援センター)

シルバー人材センター 入会説明会

☎1月8日(休)・24日(出) ☎午前9時30分～ ☎市内在住の60歳以上 ☎各日20人 費1000円(入会する方のみ) ☎他オンラインでの入会説明もあり。要事前予約
所申調(公社)調布市シルバー人材センター(小島町3-87-4) ☎042-487-9375

シニアおしごとフェア in調布市

シニア就業支援
キャラバンHP



就職活動・就業のヒントが満載な「セミナー」、シニアの採用に積極的な企業10社が参加する「合同面接会」、仕事探しやファイナンシャルプランナーによるお金の相談ができる「相談コーナー」が1日で体験できます。
☎2月4日(火) ☎第1部：正午～午後2時 第2部：1時～3時 第3部：2時～4時 第4部：3時～5時
所文化会館たづくり2階くすのきホール・8階映像シアター ☎おおむね55歳以上の求職者
☎各部申し込み順20人(事前予約・完全入替制)
費無料 ☎服装自由
申調シニア就業支援キャラバン事務局☎から申し込み、または電話でシニア就業支援キャラバン事務局
☎03-4565-5986(平日午前9時～午後6時)
(産業振興課)

産業労働支援センター 専用☎あり
〒182-0022国領町2-5-15市民プラザあくろす3階☎042-443-1217・☎042-443-1218
☎industry@chofu-across.jp
休館日／第3月曜日(祝日の場合は直後の平日)

①事業者向け税務相談会
☎1月13日(火)午前9時～午後4時
②採用から退職まで「まるっと労務相談会」
☎①1月14日(火)②20日(火)③24日(出)
時①①正午～午後8時(1時～2時を除く)
②③午前9時～午後4時(正午～1時を除く)
③創業経営相談会
☎①1月14日(火)②21日(火)③28日(火)
時①③午前9時～午後1時②午後4時～8時
④融資相談会
☎1月15日(水)午前10時～午後4時(正午～1時を除く)
⑤女性起業相談会
☎1月15日(水)午前10時～午後4時(正午～1時を除く)
①～⑤共に
相談時間／1人50分
☎申し込み順①②6人③④4人⑤⑥5人 費無料
⑦事業承継個別相談会
☎1月22日(水) ☎午後1時30分～、3時～
所中・小規模企業の経営者・後継者
☎直近3期分の決算書・確定申告書、会社概要※持参可能な場合のみ ☎申し込み順2人 費無料
締め切り／1月15日(水)
①～⑦共に
所産業労働支援センター
⑧知って得する「簿記知識なしでも1日で経営分析ができる」セミナー
☎2月7日(出)午前10時～午後5時(受付9時45分～)
所市民プラザあくろす3階会議室2 ☎創業者、事業者 ☎身につけておくべき会計・財務のポイント、経営分析 ☎申し込み順12人 費500円 ☎電卓
①～⑧共に
所調産業労働支援センター☎、または電話・FAX・Eメールで申し込み



官公所だより

都内に駐車場をお持ちの方へ PFOS含有泡消火薬剤の転換促進事業

都内に駐車場を有する事業者などを対象に、PFOS含有泡消火薬剤を交換する際の新しい消火薬剤の購入費と撤去した消火薬剤の処理費などを補助します。
※PFOSとは、有機フッ素化合物の一種で、法律により一部の用途を除き製造・使用などが禁止されています
補助対象者／大企業、中企業、マンション管理組合、公益法人など
補助対象機器／都内の駐車場に設置された固定式泡消火設備※消防車や消火器は除く

補助対象経費／PFOS非含有泡消火薬剤の購入・据え付けなどに要する経費、泡消火薬剤貯蔵槽、配管などの洗浄に要する経費、撤去したPFOS含有泡消火薬剤の処理に要する経費など

☎大企業：対象経費の2分の1を助成(上限500万円)、そのほか：対象経費の3分の2を助成(上限700万円)
※事業の詳細は東京都☎、申請方法の詳細は(公財)東京都環境公社☎参照

調(公財)東京都環境公社技術支援部技術課環境改善係PFOS等含有泡消火薬剤の転換促進事業ヘルプデスク☎03-3633-2282(平日午前9時～正午、午後1時～5時)



その他のお知らせ

ハケ岳少年自然の家 1月1日(祝)から新規予約受付

| 区 分 | 新規予約受け付け分 |
|------------------------------------|-----------|
| 市内青少年団体(おおむね20歳未満の方で構成する10人以上の団体) | 令和8年7月利用分 |
| 市内個人(市内在住・在勤・在学) ※青少年団体以外の団体を含む | 令和8年4月利用分 |

※連泊時は1泊目の属する月が基準
調☎電話でハケ岳少年自然の家(山梨県北杜市高根町清里3545-1) ☎0551-48-2014(午前9時～午後5時)※個人利用のみハケ岳少年自然の家☎から申し込み可
(社会教育課)

1月の相談実施日

①女性のための相談
◎女性の生きかた相談
面接相談(予約制)／
☎1月5日(月)午後4時～7時50分、8日(水)・9日(金)・15日(水)・22日(水)・23日(金)・29日(水)午前10時～午後3時50分
電話相談／専用電話☎042-443-1233
☎1月8日(水)・15日(水)・22日(水)・29日(水)午前10時～午後3時30分(正午～午後1時は除く)
◎女性のための法律相談
☎1月13日(火)・20日(火)午前10時～午後0時15分、27日(火)午後4時10分～7時
◎働く女性の人生相談
☎1月14日(火)午後4時～7時50分
◎女性のための仕事&生活サポート相談
☎1月16日(金)午前10時～11時50分、午後3時～3時50分
◎女性のヘルスケア相談
☎1月28日(火)午後2時40分～4時5分
※相談日は変更の場合あり
②多様な性に関する相談
自身の性別への違和感など、性的指向や性自認の悩みに関する相談に専門相談員が応じます。
☎1月17日(出)
☎午後1時～1時50分、2時～2時50分、3時～3時50分
締め切り／1月16日(金)午後5時
③男性のための相談
職場や家庭のこと、パートナーとのことなどに関する相談に男性相談員が応じます。
☎1月21日(火)
☎午後6時～6時50分、7時～7時50分、8時～8時50分 ☎男性(原則市民)
締め切り／1月20日(火)午後5時
①～③共に
所市民プラザあくろす3階男女共同参画推進センター
☎各回申し込み順1人
☎ほかの予約がなければ当日相談可(当日は要電話連絡。②は正午から)
費無料
申調専用フォームから申し込み、または電話で多様性社会・男女共同参画推進課☎042-443-1213



専用
フォーム

●京王閣競輪開催日(★本場ナイター開催。無印は場外のみ)

☎12月30日(火)、1月1日(祝)・2日(金)・3日(土)・★9日(金)・★10日(土)・★11日(日)・12日(祝)・22日(水)・23日(金)・24日(土)・25日(日)

調東京都十一市競輪事業組合☎042-489-1311

(財政課)

弁護士による無料法律巡回相談

日 1月10日(出)午前9時～午後0時10分
所 市役所 2階市民相談課
定 申し込み順 5人
申 12月26日(金)午前8時30分から窓口、午前9時から電話で受け付け
調 市民相談課 ☎042-481-7032

京王閣競輪 市制施行70周年記念レース

日 1月11日(日)午後8時30分発走予定(12レース)
所 京王閣競輪場(多摩川4-31-1)
調 スポーツ振興課 ☎042-481-7496



アレルギー講演会「災害時における食物アレルギー児への食の対応」動画配信

災害時のアレルギー対応や避難所での注意点、いざという時に備えての事前準備など、知っておきたい情報を市公式YouTubeチャンネルで配信します。
期 12月22日(月)～3月31日(火)
演 志田真珠美(東京都栄養士会所属認定食物アレルギー管理栄養士)
他 詳細は市HP参照
調 子ども家庭センター ☎042-441-6081



市HP

京王Jr.ウインターカップ2025-26(2025年度第6回全国U15バスケットボール選手権大会)

中学生年代の計104チームが出場するバスケットボールの全国選手権大会です。
期 1月4日(日)～8日(木)
所 京王アリーナTOKYO
費 無料
調 当日直接会場へ
調 京王電鉄(株)沿線価値創造部 ☎042-337-3046 (スポーツ振興課)



京王Jr.
ウインター
カップHP

生涯学習サークル体験事業

●ブルミエールバレエ調布
日 ①1月5日(月)②19日(月)③26日(月)④2月2日(月)⑤9日(月)⑥16日(月)
時 ④午後2時30分～3時15分⑥3時15分～4時③6時～7時
所 大町ふれあいの家(⑤のみ菊野台地域福祉センター)
対 ④大人入門⑥3歳児～小学校低学年③大人入門～初級※対象以外は応相談

イベント情報

味の素スタジアム 京王アリーナTOKYO

詳細は
ココから！



各イベントの詳細などは主催者へ要問い合わせ

定 各回申し込み順 5人
費 無料
持 バレエシューズ(お持ちの方)または靴下や上履き、動きやすい服装、タオル
申 調 各実施の3日前までに生涯学習情報コーナー
☎042-441-6155(たづくり休館日を除く平日午前9時～午後5時(正午～1時を除く))(文化生涯学習課)

110番の日キャンペーン開催 ピーポくん、ピー子ちゃんと一緒に 110番通報・交通安全・詐欺について学ぼう

日 1月8日(木)
時 ①キャンペーン：午後1時30分～2時30分
②ショー：2時30分～4時(受付1時30分～)
所 文化会館たづくり2階くすのきホール
内 ①ピーポくん、ピー子ちゃんとふれあおう、啓発グッズガチャガチャ、子ども用白バイ制服撮影会
②一日警察署長委嘱式、腹話術ショー、110番通報など
演 いっこく堂、ピーポくんとピー子ちゃん
定 ①ガチャガチャ当日先着順
②腹話術ショー当日先着500人
費 無料
調 調布警察署地域課 ☎042-488-0110
総合防災安全課 ☎042-481-7547



いっこく堂

防災・防犯集合講座

日 1月10日(出)午前9時45分～11時45分(9時30分開場)
所 文化会館たづくり西館3階健康増進室
内 災害への備え、特殊詐欺と身近な防犯対策
定 当日先着30人
費 無料
他 参加者に防災・防犯啓発品をプレゼント
調 総合防災安全課 ☎042-481-7346



市HP

社会教育学習グループ公開講座 CCD「インクルーシブ英会話(初級)」

日 1月10日(出)午後1時～3時
所 総合福祉センター団体室
演 井上セイリエン(英会話講師)
定 申し込み順10人
費 無料
他 会員登録(有料)すると継続受講可能
申 調 1月9日(金)までに電話またはEメールでCCD担当・神尾 ☎090-5558-2537・E ccd.jin@gmail.com (社会教育課)

ほっとサロン・しえいくはんず

専用フォーム



④わたらしい未来を描こう！女性のライフステージに応じたキャリアデザイン

産育休後の復職や、子育てがひと段落し再就職を考えている方、少人数で気軽に話し合いながらキャリアデザインを描いてみませんか。
日 1月16日(金)午後1時15分～2時45分
所 市民プラザあくろす3階研修室2
対 女性
演 長谷川能扶子(キャリアカウンセラー)
保 1歳～就学前(日 12月22日(月)～1月8日(木))
⑥親がまず知る性教育～乳幼児編～
子育てのプロである助産師と一緒に、子どもが乳幼児のときに知っておきたい性について考えます。
日 1月28日(火)午後1時10分～2時30分
所 市民プラザあくろす3階研修室3
対 乳幼児～就学前の子どもを育てている方
演 吉田敦子(整体師・助産師)
保 1歳～就学前(日 12月22日(月)～1月22日(木))
④⑥共に
定 申し込み順④6人⑥10人

費 無料
申 調 12月22日(月)午前9時から専用フォームから申し込み、または電話で男女共同参画推進センター
☎042-443-1213(多様性社会・男女共同参画推進課)

講座 不思議なパートナーと暮らすコツ ～カサンドラかなと思ったあなたへ～



専用
フォーム

コミュニケーションを取りにくいパートナー。もしかして発達障害かも？そんな方、成人の発達障害に関心がある方、パートナーに発達障害の疑いを感じる方、カサンドラ症候群に関心がある方やご夫婦の参加をお待ちしています。
日 1月17日(出)午後1時30分～3時15分
所 市民プラザあくろす3階研修室3
演 櫻田万里(NPO法人アスペルガーア라운드理事長)
定 申し込み順20人
費 無料
保 1歳～就学前(日 12月22日(月)～1月8日(木))
申 調 12月22日(月)午前9時から専用フォームから申し込み、または電話で男女共同参画推進センター
☎042-443-1213(多様性社会・男女共同参画推進課)

1月のゼロカーボンワークショップ ～みんなで楽しくゼロカーボン(脱炭素)・SDGsを学ぼう～



専用
フォーム

日 1月17日(出)午後2時～4時30分
所 市民プラザあくろす3階ホール
対 小学3年生以上(大人含めどなたでも)
内 2030 SDGsカードゲーム
演 横山泰治(調布市参加と協働のまちづくりアドバイザー)
申 調 1月15日(木)までに専用フォームから申し込み、または電話で環境政策課 ☎042-481-7086

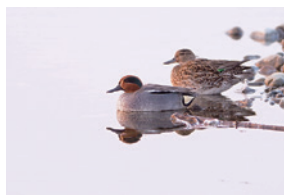
多摩川自然情報館イベント

専用フォーム



④野鳥写真家に学ぶ多摩川の鳥類観察

プロ写真家の解説を受けながら多摩川を歩き、冬の野鳥観察と写真撮影方法などを学びます。
日 1月18日(日)午前9時30分～11時30分※小雨決行
集合時間・場所／9時20分・京王多摩川駅北側改札前
対 大人(中学生以上。家族単位応募可。1家族につき2人まで)
演 叶内拓哉(野鳥写真家)
持 歩きやすい服装、帽子、雨具、双眼鏡(貸し出しなし)、カメラ(お持ちの方)



コガモ

⑥多摩川のカワラサイコ調査隊

多摩川に生育する希少種「カワラサイコ」を調査します。多摩川自然情報館のボランティア解説員として活動を希望する方向けの観察会です。
日 1月18日(日)午後1時30分～3時30分※小雨決行
集合時間・場所／1時20分・京王多摩川駅前広場
対 大人(中学生以上)または小学生と保護者(家族単位で一度に2人まで応募可。3人以上の場合は複数回に分けて申し込み)
演 竹内江利子(多摩川自然情報館解説員)
持 歩きやすい服装、滑りにくい靴、帽子、雨具、タオル、カメラ(お持ちの方)
④⑥共に
定 15人(多数抽選)
費 1人100円(保険料)
申 1月8日(木)までに専用フォームから申し込み
調 運営等受託事業者(株)セルコ ☎03-3406-1724(平日午前10時～午後5時30分※年末年始を除く)(環境政策課)



カワラサイコ

レクリエーション講習会 「現場で使える室内レク！」

日 1月20日(火)午後7時～8時30分
所 市民プラザあくろす3階ホール
対 15歳以上(中学生を除く)
講 橋本 駿(調布市レクリエーション研究会副会長)
定 申し込み順20人
費 無料
詳 詳細は市HP参照
申 令和7年度に初めて参加を希望する方は申込書(社会教育課(教育会館1階)で配布または市HPから印刷可)を、1月16日(金)(必着。当日の受け付けも可)までに直接または郵送、FAXで〒182-0026小島町2-36-1教育会館1階社会教育課 ☎042-481-7488
F 042-481-7739



市HP

いやしとふれあいの旅事業 日帰りバスツアー 鹿島神宮初詣、佐原自由散策といちご狩り・洋食コースに舌鼓(茨城県)

日 1月23日(金)
集 集合時間・場所／午前7時30分頃・仙川駅、7時40分頃・国領駅、8時頃・文化会館たづくり横※最終案内書で要確認
解 解散／午後6時30分頃・文化会館たづくり横
行 行程／調布⇒幕張PA(休憩)⇒道の駅水の郷さわら(買い物)⇒佐原自由散策(観光)⇒オーベルジュ・ド・マノワール吉庭(昼食)⇒鹿島神宮(観光)⇒磯山観光いちご園(いちご狩り)⇒酒々井PA(休憩)⇒調布
定 申し込み順25人
最 最少催行人数／20人
費 1万6000円
仙 仙川駅・国領駅発は、先着5人まで(送迎車。帰りは文化会館たづくり横のみ)。交通事情などにより時間が前後、または中止する場合あり。旅行契約成立後の取り消しは、取消料金がかかる場合あり
申 申込書(調布市観光課) ☎042-487-1711



鹿島神宮

医学博士が解説！ 令和のがん検診

日本人の2人に1人はがんにかかると言われる時代です。がんは取り組み方次第で、ある程度のコントロールができる病気になりました。誰もがかかる可能性のある病気だからこそ、がん予防と検診について医学博士が解説します。
日 1月24日(土)午後2時～3時30分
所 文化会館たづくり12階大会議場
対 市民 瀧津金昌一郎(国際医療福祉大学大学院教授)
定 申し込み順100人 費 無料
申 令和12月22日(月)～1月23日(金)に専用フォームから申し込み、または電話で健康推進課 ☎042-441-6100



専用フォーム

第14回 6市市長が語る 地域自治体連携シンポジウム

6市市長(三鷹市・小平市・東村山市・福生市・東久留米市・調布市)によるシンポジウムです。
日 1月25日(日)午後2時～4時(1時30分開場)
所 教育会館3階研修室
テ テーマ／いつでも市役所・どこでも市役所・カンタン市役所
講 宮坂 学(東京都副知事)
定 20人程度(多数抽選)
費 無料
申 1月9日(金)までに専用フォームから申し込み※抽選結果は1月15日(木)までに通知
調 秘書課 ☎042-481-7328



専用フォーム

調布さくらウインドオーケストラ 第8回定期演奏会

日 1月25日(日)午後2時30分～5時(2時開場)
所 グリーンホール大ホール
曲 曲目／セント・アンソニー・ヴァリエーションズ、パリのアメリカ人、エルサレム讃歌 ほか
定 当日先着1200人
費 無料
会 社会教育関係登録団体 調布さくらウインドオーケストラ・赤羽根 ☎090-9240-5493
E chofu.sakura.wind@gmail.com (社会教育課)

消費者講座

「ひとり死」時代に誰に最期を託すか ～変わる葬儀とお墓のかたち～

ひとりで人生の最期を迎える人が増える中、葬儀の目的・費用、お墓を買うことの意味や購入費用、死をめぐる現状など、法律とともに自分たちに合った形を学びます。
日 1月30日(金)午前10時～11時30分
所 文化会館たづくり8階映像シアター
対 市内在住・在勤・在学の方
講 小谷みどり((一社)シニア生活文化研究所代表理事)
定 100人(多数抽選)
費 無料
申 令和1月19日(月)までに専用フォームから申し込み、またはEメールに講座名、住所、氏名、年代、電話番号を明記し、文化生涯学習課 ☎042-481-7140
E bunsin@city.chofu.lg.jp。結果は20日(火)以降に通知(文化生涯学習課)



専用フォーム

各館だより

郷土博物館

〒182-0026 小島町3-26-2
☎042-481-7656 F 042-481-7655
開館時間／午前9時～午後4時 入場料／無料
休館日／月曜日(祝日の場合は直後の平日)

●常設展示「調布の歴史」 ●ギャラリー展「午年の郷土玩具」

期 12月20日(土)～2月8日(日)
所 郷土玩具のほか、市川鉄琰の木彫作品を期間限定で展示。「干支巳」(12月20日(土)～26日(金))、「馬」(1月7日(火)～12日(祝))



市川鉄琰「馬」

●次回展示予告

郷土学習展「ちょっと昔の暮らし」

期 1月6日(火)～4月5日(日)
◎展示準備のための1階展示室休室
期 1月4日(日)まで



郷土博物館HP

●下布田遺跡史跡整備市民説明会

貴重な縄文時代の遺産を次世代に継承するため、国史跡下布田遺跡の整備を進めています。令和7年度は、国史跡下布田遺跡の情報提供や展示、体験活動などの拠点となる施設を新築するため、建築工事を進めていきます。説明会では、史跡と施設の概要や、施設工事の予定を説明します。
日 1月17日(土)午前10時～11時(9時30分開場)
所 市民プラザあくろす3階ホール
定 申し込み順80人
申 12月22日(月)から電話で郷土博物館へ



ガイダンス施設外観パース図

武者小路実篤記念館

〒182-0003 若葉町1-8-30 専用 ☎あり
☎03-3326-0648 F 03-3326-1330
開館時間／午前9時～午後5時
入場料／大人200円、小・中学生100円、市内在住の65歳以上無料
休館日／月曜日(祝日の場合は直後の平日)

●企画展「武者小路実篤と春夏秋冬」

実篤は季節が移り変わるごとに詩を書き、四季折々の草花や野菜を描きました。文学・美術作品を通して、実篤が感じた春夏秋冬を紹介します。

期 1月25日(日)まで

●リレー展示

「実篤記念館の40年～学びと体験への取り組み～」

期 1月25日(日)まで

◎展示解説

日 1月18日(日)午後1時30分から45分間程度

●閲覧室休室

日 12月25日(木)、1月8日(木)・15日(木)

●製本講座 初級編(全2回)

製本の基礎となる文庫本の改装と平綴じを学びます。

日 ①1月17日(土)②24日(土)

時 午後2時～4時

所 仙川ふれあいの家

講 岡野暢夫(製本工房リール)

定 16人(多数抽選)

費 1870円

申 専用フォームまたは電話で、講座名、応募者全員(1回3人まで)の住所(市区町村まで)、氏名(ふりがな)、生年月日、電話番号、Eメールアドレスを1月4日(日)午後5時までに実篤記念館へ。締切後、定員に余裕がある場合は6日(火)午前9時～16日(金)午後5時に電話で受け付け(先着順)



実篤「寒中の笹」1965年



武者小路実篤記念館HP



文庫本改装の様子



専用フォーム

図書館

中央図書館 〒182-0026 小島町2-33-1
文化会館たづくり1・4・5・6階
専用 ☎あり ☎042-441-6181 F 042-441-6183

開館時間／中央図書館：午前9時～午後8時30分
(視聴覚資料室は5時まで)
分館：午前9時～午後5時
(4～9月の水・金曜日は6時まで)

●12・1月の休館日

中央図書館／12月22日(月)・23日(火)・29日(月)～31日(水)、1月1日(祝)～3日(土)・26日(月)・27日(火)
分館／12月22日(月)・23日(火)・29日(月)～31日(水)、1月1日(祝)～3日(土)・5日(月)・13日(火)・19日(月)・26日(月)・27日(火)※深大寺分館は3月4日(火)まで休館

●深大寺分館休館中の臨時窓口開設

日 12月20日(土)～2月22日(日)の毎週土・日曜日と1月12日(祝)※12月29日(月)～1月4日(日)は休み
時 正午～午後4時

所 深大寺地域福祉センターボランティア室

対 予約資料の受け取り、返却。詳細は各図書館へ

来 来場は公共交通機関のご利用を

●中央図書館4階展示「ご自愛ください～セルフケアのヒント～」

本格的な寒さを迎える前に、読書で心身を労わりませんか?「料理」「睡眠」「マッサージ・ストレッチ」「こころのケア」といった、ジャンルに捉われないセルフケアの本を紹介しています。

期 1月25日(日)まで



●「図書館だより2025冬号」発行
発行日／12月25日(木)
図書館水木しげるさんの表紙絵、特集「私のすすめるこの一冊」、第1回YA講演会、連載「郷土の歴史と伝承」ほか



●お話の時間
図書館司書がストーリーテリング（覚えたお話を、本を見ずに語ること）で4つのお話をします。絵本の読み聞かせとは一味違うお話の世界を味わってみませんか。
日12月25日(木)午後3時～
所中央図書館 4階おはなし室
対3歳～小学生と保護者※大人のみの参加も会場に余裕があれば可
因「世界でいちばんきれいな声」「星の銀貨」「こびととくつや」「お年玉のはじまり」
●0・1・2歳向けスペシャルおはなし会
わらべうたや絵本の読み聞かせを行います。
日1月17日(土)午前10時30分～11時
所文化会館たづくり10階百日紅、花水木、なごみ
対2歳までの子どもと保護者 因当日先着20組
因定員を超えた場合は、おはなし会終了後に2回目を実施
●宮の下分館整備事業説明会
日1月17日(土)午後2時～
所西部地域福祉センター大集会室
因来場は公共交通機関のご利用を

●月曜日休館 ●申し込み／電話または来館で ●費用／記載のない場合は無料

●東部公民館
〒182-0003 若葉町1-29-21
☎03-3309-4505 ㊟03-3305-3456
●東部公民館50周年記念 新春コンサート
「祝福～今ここにはいないあなたと一緒に」
日1月10日(土)午後2時～3時30分（1時30分開場）

対小学生以上の市民
曲目／「春の海」「糸」「ディズニーメドレー」、クラシックの名曲ほか
演Duo-leaf（萩原可奈（フルート）、前島七菜子（ピアノ））
定申し込み順46人
日12月23日(火)午前9時から受け付け
●東部市民講座「朗読『朱雀門』を読む（下編）～長谷雄草紙より～」（全4回）
一昨年、昨年と実施した朗読講座の最終回です。朗読の高度なテクニックを学び、美しい日本語の魅力を充分に楽しみましょう。初参加の方も歓迎します。
日：因①1月22日(木)：「問」の誤解を解決・直接表現と間接表現②29日(木)：音声の表現力と伝達力の訓練方法・滑舌と発音③2月5日(木)：文章の解釈と表現上の優先順位・あらすじ作成④12日(木)：朗読発表
時午後2時～4時 対市民
演篠崎光正（演出家）
定申し込み順20人
日12月24日(水)午前9時から受け付け

●西部公民館
〒182-0035 上原3-21-6
☎042-484-2531 ㊟042-484-3704

●市制施行70周年記念 郷土博物館 企画展 出張パネル展示「写真でたどる 調布のおもいで」
郷土博物館が所蔵する昭和から現代までの調布の写真などと西部公民館利用者提供の写真や絵画を展示します。
日1月15日(木)～2月4日(火)



調布市役所（旧庁舎）

●国際理解講座Ⅰ「戦争と平和～トランプ外交は和平をもたらすか？」（全2回）
日①1月30日(金)②2月6日(金)
時午後2時～4時
因①すべての戦争は終わるのか？
②ウクライナ・中東・台湾の「危機管理」
演吉崎知典（東京外国語大学大学院特任教授） 因申し込み順24人
日12月23日(火)午前10時から受け付け



市HP

●国際理解講座Ⅱ「つくる人と食べる人のいのちや自然を守る取り組みについて考えてみよう」
絵本の読み聞かせやバナナの試食を通して、生産者がつくる安全なバナナが私たち消費者に届く取り組みを学びます。
日1月31日(土)午前10時～午後0時30分
対小学生までの子どもと保護者
演福島智子（NPO法人APLA専従職員）
定申し込み順12組
費400円（材料費。当日持参）
日12月23日(火)午前9時から受け付け



市HP

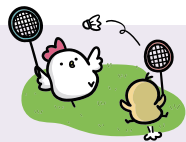
●北部公民館
〒182-0014 柴崎2-5-18
☎042-488-2698 ㊟042-488-2787

●科学講座「天文学と工作体験 天体望遠鏡を作って月のクレーターを眺めよう！～冬の星空のお話と上ノ原公園で天体観察～」
日2月1日(日)午後2時～6時
所北部公民館第1・2学習室、上ノ原公園
対中学生以上。小学生は保護者同伴で可（市民優先）
因望遠鏡工作、宇宙シミュレーターを見ながら冬の星空のお話、上ノ原公園で天体観察
演高梨直紘（東京大学特任准教授）
定22人（多数抽選）
費4000円（材料費。当日持参）
種木工用ボンド、はさみ、セロハンテープ、あればカメラ用三脚
因見学参加不可。雨・曇天の場合は、上ノ原公園での天体観察は中止し、使い方を練習します。工作は親子で一つ
因往復はがきまたはEメール（㊟hokubuk@city.chofu.lg.jp）に、参加者の氏名、小学生は保護者の氏名、お住まいの町名、電話番号、学生は学年を明記し、1月21日(火)（必着）までに北部公民館「天体望遠鏡」係



市民の広場

本欄は市民同士の交流を目的としています。掲載内容の確認や入会申込などは、直接問い合わせ先へ連絡してください。掲載を希望する方は、掲載基準を確認の上お申し込みください。掲載基準を満たさない場合や申し込みが多い場合、掲載できないことがあります。掲載内容の責任は主催者が負います。



■調布で歌声喫茶～唱歌、歌謡曲、ポップスなど当日リクエスト歓迎 日1月19日(月)午前10時～11時 因総合福祉センター2階 費800円（資料・茶菓代） 因原 ☎090-4208-8688
■ミニミニ手話体験講座(全3回) 日2月2日(月)・9日(月)・16日(月)午前10時～11時30分 因総合福祉センター2階 費500円（資料代） 因市民活動支援センター電話代行サービス ☎042-498-3381 ※手話初心者のための体験講座です

| 会 員 募 集 | サークル名 | 活動日時 | 活動場所 | 入会金 | 会費 | 問い合わせ | 備考 |
|------------------|-------------------------------|---|-------------------|-----|---------|-------------------|-------------------|
| | 東部基友会(囲碁) | 水・金・日曜日午後1時～4時 | 東部公民館 | ナシ | 年3000円 | 佐藤 ☎070-4446-3808 | 囲碁の初心者、若い人も歓迎 |
| | さわやか体操クラブ | 月3～4回木曜日午後3時～4時30分 | 総合体育館 | ナシ | 月2500円 | 菅 ☎090-5527-9439 | 筋力アップを目指しましょう |
| | 小島町同友会 | 第1木曜日、第1月曜日、第4金曜日、第3月曜日、第3金曜日、第2土曜日、第4土曜日 | 下石原地域福祉センター | ナシ | 年1200円 | 鈴木 ☎090-4525-2012 | 活動時間／午後1時～4時 |
| | 調布市漢詩を楽しむ会 | 原則奇数月第1土曜日午後1時～4時 | 文化会館たづくり・総合福祉センター | ナシ | 1回2000円 | 荒井 ☎042-484-1336 | 都漢連副会長山田先生による指導 |
| | 抒情歌、フォーク、今時の歌を斉唱や簡単な2部で楽しく歌う会 | 第2・4水曜日午後1時30分～3時 | 入間地域福祉センター | ナシ | 月2000円 | 半田 ☎0422-42-3515 | 声を出しやすくする発声法もやります |

●広告の欄

掲載申し込み／（特非）調布市地域情報化コンソーシアム（クリック）（広告代理店）☎050-3748-0006 ㊟shihou@chofu.com 広告料／通常広告：1枠3万円（前払。デザイン・版の制作費・消費税広告主負担）※広告料収入は市報ちょうふの印刷製本費用の一部に充当しています（広報課）申し込み・詳細はこちら▶

健康麻雀

にこにこ麻雀教室

初心者の方も安心して楽しんでいただける健康麻雀教室です

◎初回体験レッスン（1時間）無料◎

初心者大歓迎!! 興味があればどなたでも（18才～）

初級レッスン 10:00～12:00 2時間 2,000円

対局 13:00～17:00 4時間 1,800円

全々々全自動 ゆったり♪ 6卓

まずは気軽に試してみませんか？

ご予約・お問合せ 080-3457-1632 月・木休

調布市多摩川 7-8-6 1F(京王テニスクラブ向い)

見学予約受付中

CLASWELL 仙川

☎03-6909-1875

https://kc-welfare.co.jp/facility/sengawa

●類型/住宅型 ●サテライトの有無/無 ●居住の権利形態/利用権方式 ●利用料の支払方式/月払方式 ●入居時の費用/礼金等（別途徴収） ●公営保障の利用/住宅サービス利用可 ●定員/69人 ●室数/69室 ●居室区分/1名

【所在地】 東京都調布市若葉町二丁目14番地1 【アクセス】 京王線「仙川駅」徒歩7分

【事業主体】 KC-Welfare株式会社

古くなった車 買取ります

☎042-444-7106

引き取りから廃車手続きまで 費用はかかりません。

電話だけでも査定できます 「動かない車も大丈夫。」 東京都調布市飛田給1-2-2

●調布市LINE公式アカウントで情報発信中
皆さんに市政情報を届けるため、LINEでイベントに関する情報や防災・災害情報などを配信しています。
調布市と友だちになろう／右のQRコードを読み取るか、ホーム画面の検索バーで「調布市」と検索し、友だちに追加 因広報課 ☎042-481-7301



調布市
LINE公式
アカウント

12・1月の休日診療当番医



診療時間／午前9時～正午・午後1時～5時※診療状況によって、診療・受付時間が変更になることがあります。必ず各医療機関に電話で確認してから、お出掛けください

| 日程 | 医療機関名・診療科目 | 電話番号 | 所在地 |
|---------------|------------------------------|--------------|--------------------------|
| 12月 28日(日) | 仙川脳神経外科クリニック（脳神経外） | 03-5969-8061 | 仙川町3-9-15モンヴィラージュ仙川1階 |
| | 保健センター（小） | 042-441-6110 | 小島町2-33-1文化会館たづくり西館 |
| | 木内クリニック（内、外） | 03-3307-7411 | 西つつじヶ丘2-14-14 |
| | たかつ歯科（歯） | 042-483-5557 | 深大寺元町1-20-1 |
| 29日(月) | 調布眼科医院（眼） | 042-486-1010 | 布田3-5-1 |
| | 保健センター（小） | 042-441-6110 | 小島町2-33-1文化会館たづくり西館 |
| | 多摩川病院（内） | 042-483-4114 | 国領町5-31-1 |
| | あべ歯科医院（歯） | 042-440-1181 | 菊野台3-24-43 |
| 30日(火) | 川端皮膚科クリニック（皮） | 03-3308-2286 | 仙川町1-13-16 |
| | 保健センター（小） | 042-441-6110 | 小島町2-33-1文化会館たづくり西館 |
| | わかば町クリニック（内、消化器、循環器、胃腸） | 03-5313-3331 | 若葉町2-1-6仙川セントラルパレス1階 |
| | ふたば歯科・矯正歯科（歯） | 042-452-8935 | 西つつじヶ丘3-14-1メンサンライズ1階 |
| 31日(水) | あおぞら歯科クリニック（歯） | 042-444-1922 | 国領町2-10-2五香屋プラザビル2階 |
| | 調布病院（外） | 042-484-2626 | 下石原3-45-1 |
| | 保健センター（小） | 042-441-6110 | 小島町2-33-1文化会館たづくり西館 |
| | 塚本内科クリニック（内） | 03-5315-2393 | 仙川町3-1-1ルミネ丸商1階 |
| 1月 1日(祝) | 布施歯科医院（歯） | 042-442-8841 | 小島町1-35-4-2階 |
| | 鵜戸西クリニック（外、泌尿器） | 042-482-8658 | 深大寺元町4-31-2 |
| | 保健センター（小） | 042-441-6110 | 小島町2-33-1文化会館たづくり西館 |
| | 大枝医院（内、循環器内、老年内、老年精神） | 042-484-5065 | 布田6-25-2 |
| 2日(金) | 松岡歯科医院（歯） | 042-489-1188 | 深大寺東町8-2-9岡野ビル1階 |
| | よこすかレディースクリニック（産婦人、内） | 03-5315-5686 | 仙川町1-20-16ヴィバーチェ仙川2階 |
| | 保健センター（小） | 042-441-6110 | 小島町2-33-1文化会館たづくり西館 |
| | 濱中めいようクリニック（内、消化器内） | 042-452-8970 | 国領町7-33-1 |
| 3日(土) | 大山歯科医院（歯） | 042-481-3557 | 多摩川4-16-5 |
| | 国領整形外科とリハビリのクリニック（整形外科、リハビリ） | 042-444-7600 | 国領町4-9-4九曜国領駅前ビル1階 |
| | 保健センター（小） | 042-441-6110 | 小島町2-33-1文化会館たづくり西館 |
| | にわファミリークリニック（内） | 042-443-1120 | 西つつじヶ丘4-23-58-101 |
| 4日(日) | 調布NORI歯科クリニック（歯） | 042-444-6458 | 小島町1-21-6アジャンタ調布1階 |
| | ながせ腎泌尿器科・外科（泌尿器、外、腎臓内） | 042-480-1002 | 小島町1-14-3ヒューリック調布2階 |
| | 保健センター（小） | 042-441-6110 | 小島町2-33-1文化会館たづくり西館 |
| | つつじヶ丘駅前内科クリニック（内、腎臓内、アレルギー） | 03-6825-2600 | 西つつじヶ丘4-6-2ル・ヴィザージュ109 |
| 11日(日) | 佐藤歯科（歯） | 042-490-2050 | 国領町3-14-8 |
| | じんだい耳鼻咽喉科（耳鼻咽） | 042-444-3270 | 深大寺東町2-23-5深大寺メディカルビル302 |
| | 保健センター（小） | 042-441-6110 | 小島町2-33-1文化会館たづくり西館 |
| | 山口内科クリニック（内、消化器内、循環器内、アレルギー） | 042-440-1886 | 下石原2-32-2さわや医療ビル2階 |
| 12日(祝) | 木村デンタルオフィス仙川（歯） | 03-5384-6500 | 仙川町1-27-25仙川デルタスタジオ1階 |
| | 調布くびと腰の整形外科クリニック（整形外科） | 042-499-4118 | 布田2-33-6 |
| | 保健センター（小） | 042-441-6110 | 小島町2-33-1文化会館たづくり西館 |
| | 北多摩病院（内） | 042-486-8111 | 調布ヶ丘4-1-1 |
| 18日(日) | かがわ歯科医院（歯） | 042-444-8889 | 国領町4-9-4九曜国領駅前ビル4階 |
| | せしもクリニック（皮、アレルギー、形成外） | 042-443-1241 | 小島町2-45-6 |
| | 佐々木こどもクリニック（小、アレルギー） | 042-487-2433 | 西つつじヶ丘3-37-2横田ファイブ107 |
| | なかやまクリニック（内） | 042-426-0557 | 国領町8-2-2コナ・ヴィレッジ調布国領219号 |
| 25日(日) | 三笠歯科医院（歯） | 042-444-4182 | 布田4-5-1藍澤調布ビル1階 |
| | あらし耳鼻咽喉科クリニック（耳鼻咽） | 042-498-1133 | 布田1-37-12-B1 |
| | 井上博文クリニック（内、皮、小、アレルギー） | 042-499-5155 | 西つつじヶ丘3-30-28-101 |
| | 調布おなかと内科のクリニック（内、消化器内、内視鏡内） | 042-481-3530 | 布田1-50-1フジジョシビル2階 |
| 1月 3日(土) | 工藤歯科医院（歯） | 03-3300-0468 | 仙川町1-20-16ヴィバーチェ仙川2階 |

12月29日(月)～1月3日(土)は、文化会館たづくりは休館のため、保健センターに車でお越しの際は市役所駐車場をご利用ください。

休日診療は急病者のための診療です。医療機関は変更となる場合がありますので、最新の情報は市を参照してください。



市HP

発熱患者を診療していない医療機関もあります。

市内救急病院

調布病院 下石原3-45-1

☎042-484-2626

北多摩病院 調布ヶ丘4-1-1

☎042-486-8111

調布東山病院 小島町2-32-17

☎042-481-5511

※当日の診療科目を事前に電話でご確認ください

救急医療機関案内（24時間）

救急相談センター☎＃7119

※ダイヤル回線からは

☎042-521-2323

東京都医療機関案内サービス

“ひまわり” ☎03-5272-0303

医療情報ネット(ナビイ)



医療情報ネット(ナビイ) HP

休日夜間急患診療所

☎042-484-1455

国土・日曜日、祝・休日、年末年始
午後7時～10時(受付は9時45分まで)
調布市医療ステーション1階
(小島町3-68-10)
内科小児科系※日によって担当医師の専門分野が異なりますので、必ず電話連絡の上、お越しください

小児初期救急平日準夜間診療

☎03-3488-2061

国月～金曜日(祝・休日、年末年始、病院が指定した日を除く) 午後7時～10時(受付は9時30分まで)
東京慈恵会医科大学附属第三病院 内 狛江・調布小児初期救急平日準夜間診療室
小児科 ※必ず電話連絡の上、お越しください

健康推進課☎042-441-6100

| 調布市の世帯数と人口 令和7年12月1日現在 ()は対前月比 | 世帯数 | 日本人 | 外国人 | 総数 | 人口 | 男 | 日本人 | 外国人 | 総数 |
|---------------------------------------|-----|---------|-------|---------------|----|---|---------|-------|---------------|
| | | 122,805 | 3,783 | 126,588 (41減) | | | 113,929 | 3,191 | 117,120 (15減) |
| | | | | | 女 | | 120,917 | 3,039 | 123,956 (20増) |
| | | | | | 計 | | 234,846 | 6,230 | 241,076 (5増) |

新しい「粋」な樹木墓地ができました

「世田谷 自然の杜」のご案内

自然へと還る、現代社会のニーズに合った新しい形

合同樹木墓地 **28**万円

毎年の維持費がからない、シンプルなプランです。

宗旨宗派自由

優しい樹木に包まれ
自然へと還る自然志向のお墓

個別樹木墓地 **45**万円より

お好みに合わせたプランをお選びいただけます。

天護山 妙祐寺 東京都世田谷区北烏山4-16-1

お問い合わせ
0120-561-660

詳細情報、資料請求、各種お問い合わせは
世田谷 自然の杜 と検索してください。

株式会社 彩石

●文化会館たづくり12・1月の休館日

国12月22日(月)・23日(火)・29日(月)～1月3日(土) 国(公財)調布市文化・コミュニティ振興財団☎042-441-6111 (文化生涯学習課)

1月の相談案内

専門相談オンライン予約



| 予約 | 名称 | 主な相談内容 | 相談員 | 日 程 | 時間・定員 |
|--|-------------------------|----------------------------------|------------------------|--|--------------------------------|
| 要 予 約 ※ 1 | 法律 | 離婚、相続、契約、金銭貸借 | 弁護士 | 毎月第2土曜日 ※4 | 午前9時～午後1時 定16人 |
| | | | | 毎週火・金曜日（閉庁日に該当する場合はなし） | 午後1時～5時 定16人 （第2土前日の金曜日は8人） |
| | 税務 | 所得税、相続税、贈与税、事業税、市民税、法人税 | 税理士 | 毎月第1月・第2木・第3金曜日 （閉庁日に該当する場合は翌週の該当曜日） | 午後1時～5時 定8人 （第3金曜日は16人） |
| | 登記 | 土地・建物の売買・贈与・相続、会社の設立・役員変更 | 司法書士 | 毎月第1・3金曜日 （閉庁日に該当する場合はなし）※登記申請書や 添付書類の作成・確認はなし | 午後1時～4時 定6人 |
| | 相続等の 書類作成 | 相続時の提出書類（遺言書、遺産分割協議書など）の 作成方法 | 行政書士 | 毎月第2・4火曜日 （閉庁日に該当する場合はなし） | |
| | 年金・ 社会保険 | 年金、高額療養費、雇用保険、解雇 | 社会保険労務士 | 毎月第1木曜日 （閉庁日に該当する場合は翌週の該当曜日） | |
| | 不動産 | 土地・建物の売買、アパートの賃貸借契約 | 宅地建物取引士 | 毎週金曜日（閉庁日に該当する場合はなし） | |
| | 土地家屋 調査測量 | 土地・建物の調査測量、表示登記 | 土地家屋調査士 | 毎月第3金曜日 （閉庁日に該当する場合は前週の該当曜日） | |
| | 交通事故 | 示談の方法、損害賠償、慰謝料、保険金 | 専門相談員 | 毎月第1・2・4・5水曜日 （閉庁日に該当する場合はなし） | 午後1時～4時 定4人 |
| | | | 弁護士 | 毎月第3水曜日（閉庁日に該当する場合はなし） | 午後1時～3時30分 定3人 |
| 総合相談日 | 法律、税務、登記、不動産取引、土地家屋調査測量 | 有資格者 | 毎月第3金曜日（閉庁日に該当する場合はなし） | 午後1時～4時（法律相談・ 税務相談は5時まで） | |
| 要 予 約 ※ 2 | 心 | 人間関係や生き方など心の悩み | 公認心理師 | 6日(火) | 午後1時～4時 定3人 |
| 専門相談員 | | | 8日(木)・15日(木)・22日(木) | | |
| 当 日 受 付 ※ 3 | 人権身の上 | 日常生活での人権侵害問題 | 人権擁護委員 | 28日(火) | 午後1時～4時 |
| | 市政・行政 | 市の業務全般及び官公署などへの意見、要望 | 行政相談委員 | 14日(火) | |
| | 家庭 | 夫婦・親子などの家庭生活の問題 | 専門相談員 | 26日(月) | |
| ※1 相談日の4週間前の午前9時からオンライン・電話・窓口で受付 | | | | | |
| ※2 相談日の1週間前（祝・休日の場合はその直前の開庁日）から電話・窓口で受付（予約開始時間／窓口は午前8時30分～、電話は9時～） | | | | | |
| ※3 相談日当日に電話・窓口で受付（受付時間／窓口は午前8時30分～午後3時、電話は午前9時～午後3時） | | | | | |
| ※4 1月10日(土)の法律相談は市役所2階市民ロビー出入口をご利用ください。1階駐車場側入口と2階正面入口は利用できません | | | | | |
| ※体調不良などにより予約した相談をキャンセルする場合は事前に要連絡。無断キャンセルをした場合、次回の専門相談の利用不可となる場合あり | | | | | |
| 費無料 所 市民相談課（市役所2階） ☎042-481-7032 | | | | | |

各種相談窓口はこちら ▶▶▶

調布市LINE公式アカウントに
友だち登録してから調べる



市HPから調べる



トップスポーツチームが市役所を訪問しました

調布市スポーツ振興課 ☎042-481-7496



FC東京



左2人目から高 宇洋選手、小柏 剛選手、
長友佑都選手、小泉 慶選手（12月8日）

FC東京が明治安田 J1リーグ2025の終了報告のため来庁しました。長友選手からは「いつも応援ありがとうございます。皆さんの熱い思いを裏切らないよう、結果で恩返しできるように、そして勇気や希望を届けられるよう頑張るので、引き続き応援よろしくをお願いします」、小泉選手からは「味の素スタジアムでの試合でなかなか勝てていないので、皆さんに試合を見に行きたいと思ってもらえるよう、結果を出して、より多くの試合に勝ちたい」と市民に向けてメッセージ・意気込みを話していただきました。



東芝ブレイブルーパス東京



左から田中正之取締役兼企画管理部長、本田副市長、
薫田真広代表取締役社長兼GM、市長、濱田将暉選手、
今井副市長、星野明宏副社長（11月28日）

シーズン開幕を前に調布市をホストエリアとする両チームが来庁しました。東芝ブレイブルーパス東京の濱田将暉選手からは「チームとして良い準備ができた。3連覇に向けて、一丸で戦いたい」、東京サントリーサンゴリアスの江見翔太選手からは「調布市の皆さまに良い報告ができるよう、優勝に向けて頑張りたい」とそれぞれ今シーズンに向けた意気込みを話していただきました。調布市では両チームのホストエリアの一つとして連携企画や情報発信などを今後実施していきます。



東京サントリーサンゴリアス



左から脇健太運営統括マネージャー、田中澄憲GM、
江見翔太選手（12月11日）

法律問題・登記でお困りなら、弁護士と司法書士の合同事務所

調和法律・法務事務所

弁護士 齋藤裕介（東京弁護士会所属）
司法書士 根本幸一郎（東京司法書士会所属）

ご相談は45分まで無料

●相続・遺言
●遺産分割
●離婚
●金銭トラブル
●刑事弁護
●登記
●成年後見
●借金整理 など

☎042-440-3755 ※ご予約下さい。

調布市小島町1丁目35番地4クレール小島ビル 3階

相続税専門

相続税申告・農地の相続・事業承継
生前贈与・遺言書・遺産分割協議書

早川淳一税理士事務所

豊富な経験と実績
親切丁寧がモットー
土日祝日予約相談可

お問い合わせ 調布市小島町1-11-6 エンケ502
☎042-426-4568

相続 遺言 空き家

相続のプロ（司法書士） × 不動産のプロ（宅建士）

調布初の司法書士兼不動産会社
→だから安心・全てお任せ

調布・相続遺言相談所

東京都調布市富士見町4-23-23
調布生まれ調布育ち 黒川貴之

通話無料 身内以上の安心を
☎0120-963-187

市公式ホームページの広告主募集

掲載単位／1カ月（1日～末日）
掲載位置／市HPのページ下部
規格／GIFまたはJPEG形式、縦60ピクセル×横150ピクセル
広告料／1枠当たり1カ月3万円
締め切り／掲載希望月の前々月の末日
申込書（広報課（市役所4階）で配布、または市HPから印刷可）を〒182-8511市役所広報課 ☎042-481-7302へ郵送（必着）または持参

市報の配布を
中止したい方はこちら



配布が必要ない場合は、左のQRコードから連絡または
市報ちょうふ配布コールセンター（配布受託業者㈱小平広告） ☎042-300-3131へ

市報ちょうふは、
市HPでもご覧いただけます





CHOFU
CINEMA FESTIVAL
2026

映画を創る力 つなぐ 未来へ 映画のまち調布 シネマフェスティバル

2026年2月6日(金)～3月1日(日)

所 文化会館たづくり、グリーンホール、イオンシネマ シアタス調布



第8回
Chofu Cinema Awards
映画のまち調布賞

第8回 映画のまち調布賞 授賞式・先行特別上映



©2026「木挽町のあだ討ち」製作委員会
©2023 永井紗耶子/新潮社

上映作品

「木挽町のあだ討ち」

映画をつくる技術スタッフを顕彰する授賞式です。授賞式後には、2月27日(金)公開の「木挽町のあだ討ち」を先行特別上映します。

日 2月21日(土)

時 映画賞授賞式/午後4時～

先行特別上映/午後5時10分～

所 文化会館たづくりくすのきホール

費 全席指定1600円(授賞式・上映通し券)

司会/金児憲史(俳優)、楊原京子(俳優)



スタジオジブリ作品 「となりのトトロ」

1988年公開のスタジオジブリ不朽の名作「となりのトトロ」を、映画館の大スクリーンでお楽しみください。

期 2月21日(土)～3月1日(日)

所 イオンシネマ シアタス調布

費 全席指定 一般・大学生1300円

シニア1100円 高校生以下・障害者1000円

※特別興行のため、記載以外の割引、無料鑑賞券・ACチケットは利用不可



©1988 Hayao Miyazaki/
Studio Ghibli

問 (公財)調布市文化・コミュニティ振興財団

☎042-441-6150

(文化生涯学習課)



映画のまち調布

イベントの詳細は
HPを見てね!



「映画のまち調布」
応援キャラクター ガチャラ
©株式会社角川大映スタジオ



日本映画人気投票 選出作品上映

第8回日本映画人気投票の上位作品の中から、選りすぐりの作品を上映します。一部作品では、ゲストを招いてトークショーを予定しています。※トークゲストは1月中旬頃に発表

日 2月22日(日)

時 午前10時30分～「侍タイムスリッパ」

午後3時～「国宝」

日 2月28日(土)

時 午前10時30分～「35年目のラブレター」

午後3時～「正体」

日 3月1日(日) 時 午後3時～「はたらく細胞」



©清水茜/講談社 ©原田重光・初嘉屋一生・清水茜/講談社 ©2024映画「はたらく細胞」製作委員会



市制施行70周年記念特集

市にゆかりのある作品を上映します。

日 2月11日(祝) 時 午後2時～「無能の人」

トークゲスト/竹中直人(俳優・映画監督)

日 2月23日(祝) 時 午前10時～「ゲゲゲの鬼太郎 大海獣」

トークゲスト/勝間田具治(監督)

時 午後5時～ 帰ってきた! 調布vs田口清隆

<大怪獣大暴れまつり>

「劇場版 ウルトラマンX きたぞ! われらのウルトラマン」

「フェザーロン 須賀川と古の唄」



竹中直人



©1991 松竹/Softgarage.



特別上映

日 3月1日(日) 時 午前10時30分～

「ディア・ファミリー」

©2024「ディア・ファミリー」製作委員会



共に

所 文化会館たづくりくすのきホール(全席指定)

費 前売券800円 当日券1000円 U29 500円



ちょうふ親子映画上映会

子どもたちの映画デビューの場となり、親子で楽しめる映画上映会を開催します。

日 2月22日(日)

時 ①上映/午前11時～、午後2時～

※各回30分前開場

②ワークショップ/午前10時～午後4時

所 ①グリーンホール大ホール②グリーンホール小ホール

因 ①「おまえうまそうだな」(2010年/89分/監督:藤森雅也)(予定)

②作品内容に合わせた子ども向けのワークショップを開催(申込不要)

定 ①各回1200人(多数抽選) 費 無料

申 1月19日(月)までに専用フォームから申し込み

他 申し込み結果は1月30日(金)までにEメールで連絡。詳細は市調布観光ナビ・映画のまち調布 シネマフェスティバルを参照

調布産業振興課 ☎042-481-7184



専用フォーム



「みる」子どもたちと映画寺子屋上映会～Scene. 54～

育児などで忙しく、ゆっくり外出できない親子を対象にした映画上映会です。

日 1月9日(金)

時 午前11時30分～午後1時30分(受付11時～)、2時～4時(受付1時30分～)

※各回同内容

所 文化会館たづくり12階大会議場

対 未就学児と保護者

因 「南無一病息災」(1984年/18分)

定 申し込み順15組 費 無料

他 保育なし。申し込み結果は1月2日(金)までに連絡

申 問氏名、連絡先を12月27日(土)までに電話またはEメールで、子どもたちと映画寺子屋・浅野 ☎090-7933-1263

日 kodomotachitoeigaterakoya@gmail.com

(産業振興課)



年末年始の休館情報は市HP参照



新春のイベント&お知らせ

深大寺地区初詣に伴う交通規制

深大寺には毎年多くの方が初詣に訪れます。安全確保のため、警備要員による誘導を行うほか、深大寺周辺の交通規制を実施します。

期1月1日(祝)～3日(土) 調布市 042-486-5511 (産業振興課)



神代植物公園「正月開園と新春の催し」

神代植物公園は、年明けの1月2日(金)から開園し、新春コンサートや新年ならではの植物展示を行います。また、つつじ園の池では、冬の風物詩「雪吊り」もお楽しみいただけます。初詣やお出かけの際は、ぜひ、冬の神代植物公園にお立ち寄りください。



年末年始の休園日／

12月29日(月)～1月1日(祝)

開園時間／午前9時30分～午後5時(最終入園は4時まで)

●新春コンサート

期1月2日(金)・3日(土) 各日午前11時15分～、午後2時15分～(各回30分)

※雨天時は植物会館集会室で実施予定

入園料／大人500円、65歳以上250円、中学生200円、小学生以下と都内在住・在学の中学生は無料

詳細は東京都公園協会「神代植物公園 公園へ行こう!」参照

調布市 042-483-2300 (産業振興課)

消防団出初式

期1月11日(日)午前10時～(雨天時は屋内施設で関係者のみの式典を挙行)

所多摩川自然観察緑地

内①消防ポンプ車によるパレード(午前8時30分開場。荒天中止)

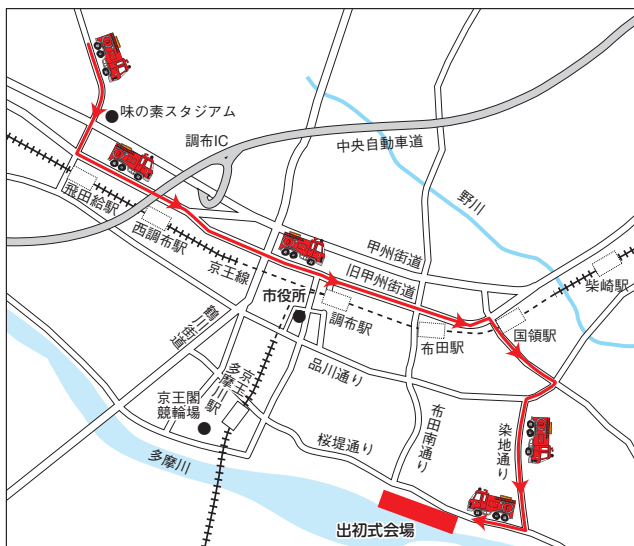
※味の素スタジアム北側駐車場からスタート

②消防演技(一斉放水など)、はしご乗り演技

③ふれあいコーナー(消防車との記念撮影)

●出初式に伴うサイレンの吹鳴／1月11日(日)午前8時から1分間、市内15カ所の消防団機械器具置場で、消防招集信号のサイレンを鳴らします。火災と間違えないようにご注意ください。

調布市 042-481-7348



新春のつどい

新年に当たり、1年の抱負などを語り合う集いです。

期1月7日(水)午後2時～3時30分(1時30分開場)

所グリーンホール小ホール 費3000円(当日持参) 名刺2枚

期当日直接会場へ 調布市商工会 042-485-2214

(総務課)

二十歳のつどい

期1月12日(祝)午後2時～3時(予定)

(1時10分開場)

所グリーンホール大ホール

対市内在住で平成17年4月2日～平成18年4月1日生まれの方。介助が必要な方のみ保護者の入場可

期入場券の画像(要事前登録)

期市内在住の方:案内はがきに記載された方法による事前登録

市外在住の方:市HP参照

期市役所前庭(調布中、第三中、第四中、第五中、第六中)、グリーンホール小ホール(第七中、第八中)、文化会館たづくりむらさきホール(神代中)で中学校関係者による「二十歳を祝う会」(正午～午後1時10分)を実施(参加自由。天候などにより、中止の場合あり)。

会場と調布駅周辺は禁煙。最新情報・詳細は市HP参照

調布市 042-481-7488



市HP

国際交流センター「CIFAニューイヤーパーティ2026」

会員や市民、外国の人たちが集まって新春をお祝いするパーティーです。バンブーダンス、坊主めくりや書写の体験型ワークショップ、大抽選会などを行います。家族や友人と一緒に参加しませんか。

期1月17日(土)午後2時～4時(予定)(1時30分開場) 所文化会館たづくり12階大会議場

期申し込み順150人

費800円(参加費。飲み物・おやつ付き)。12月27日(土)までに当センターにて支払い

期国際交流センターHP専用フォームより

期国際交流センター(文化会館たづくり9階) 042-441-6195

(日曜日、祝日、文化会館たづくり休館日を除く)

(文化生涯学習課)



専用フォーム

調布×ホッピー コラボ企画 市制施行70周年記念

調布市LINE公式アカウントに登録して

オリジナルラベルのボトルと コースターを当てよう!

市とホッピーの周年ロゴを印字したオリジナルボトル(ホッピー330、ホッピーブラックの2本1セット)とコースターをセットで30人にプレゼントします。

期1月31日(土)まで

期右上のQRコードから市LINE公式アカウントに登録して、アカウント上の応募フォームから応募※登録済みの方はLINE応募フォームから応募可

期該当者には、市から通知を送付。賞品は、3月31日(土)までに市役所4階広報課へ受け取りに来てください(郵送不可)

期広報課 042-481-7301

※ホッピーはアルコール度数約0.8%の清涼飲料水です



●調布市公式SNS

さまざまな市政情報のほか、調布のまちの魅力を発信しています。



発行:調布市(毎月5日・20日発行) 編集:広報課 〒182-8511 調布市小島町2-35-1

市ホームページ:https://www.city.chofu.lg.jp/ 市役所代表: 042-481-7111