

家族で木島平（長野県）へ スキー・スノーボードツアー （2泊3日リフト券付き）

期 2月27日(金)～3月1日(日)

集合時間・場所／午後4時30分（4時45分発）・市役所

市内在住・在勤・在学の小学生以上※在勤の方は家族を含む。親子参加優先

行程／〈1日目〉市役所→上里SA（夕食（各自））→観光交流センター→各宿（宿泊）

〈2日目〉各宿（朝食）→スキー場（昼食（各自））→各宿（夕食・宿泊）

〈3日目〉各宿（朝食）→スキー場（昼食（各自））→道の駅「ファームス木島平」→市役所（午後7時頃）※行程は変更の場合あり

宿泊施設／①ホテルレイジャント

②ペンション紙ふうせん

③フォーレスかわしま

※施設内禁煙、食物アレルギーの対応は直接宿に問い



木島平スキー場

合わせ 定80人（多数抽選） 最少催行人数／25人

費大人・高校生2万8000円、中学生・65歳以上2万6000円、小学生1万6000円（往復バス使用料、宿泊費、保険料、食事3回分、リフト代を含む）

※参加費は姉妹都市宿泊費助成制度（中学生・65歳以上の方1泊3000円、それ以外の方1泊2000円）を利用した場合の料金

※1人参加の方は別途4000円負担

※2月19日(木)午後6時以降のキャンセルは別途キャンセル料あり

※中止の場合は、2月24日(火)以降に連絡

※重複応募は無効。市広報用に写真撮影あり

①申込書（文化生涯学習課（市役所8階）、スポーツ・保養施設インフォメーションコーナー（文化会館たづくり11階）に必要事項を記載②市内在住の方は運転免許証またはマイナンバーカード、在勤・在学の方は在勤・在学を証明するものの写し③110円切手を貼った返信用封筒（長形3号）を一緒に、1月30日(金)（必着）までに直接または郵送で〒182-0022国領町3-3-20よろずやビル2階ベストツアー多摩 ☎042-480-2800、またはEメール kijima@bestwork.tokyo（Eメールの場合は、件名に「木島平バスツアー申込み」と明記）

※スキー用具などのレンタルは、ツアー申込時にレンタル申込書を提出（費用は各自負担）

※Eメールでお申し込みの場合は、返信用封筒不要

文化生涯学習課 ☎042-481-7139

レンタルに関するお問い合わせ：木島平村観光振興局

info@kijimadaira.org

えんがわフェスタ2026 見つかる！わたしの「推し活」 ～Meet your favorites in Chofu～



専用
フォーム

地域の身近な課題解決に取り組む市民活動団体を応援するイベントです。

期 2月28日(土)午前10時～午後5時

所 市民プラザあくろす2階市民活動支援センター

①第1部（10時～正午）：えんがわファンド助成団体の活動体験会・寄付に関する学習会

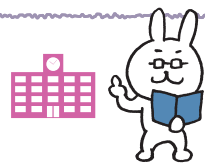
第2部（午後1時～4時）：えんがわファンド助成団体の成果発表会

第3部（4時～5時）：参加者交流会

※専用フォームから申し込み

市民活動支援センター ☎042-443-1220

（協働推進課）



相互友好協力協定締結大学の市民対象の事業紹介

（文化生涯学習課）



市HP

電気通信大学

〈平成15年5月20日締結〉

電気通信大学HP



●サイエンスカフェChofu第39回

「動物の動きに学ぶロボット工学～ロボットと「歩く」を考える～」

期 2月14日(土)午後2時～3時30分

所 UECアライアンスセンター100周年記念ホール

対 中学生以上

定 申し込み順50人程度

費 無料

申 2月6日(金)までに電気通信大学 ☎から申し込み

他 会場とZoomの併用（ハイブリッド方式）

画 総務企画課 ☎042-443-5880（平日午前9時～午後5時）

白百合女子大学

〈平成18年3月28日締結〉

白百合女子
大学HP



●小学生フランス語教室「プチテコ・プランタン」

フランスのおやつにまつわるクイズやゲーム、歌を通して、学生スタッフと共に楽しくフランス語を学びます。フランス語劇も上演します。

期 2月28日(土)、3月1日(日)

時 午前10時～正午（予定）

所 11号館3階クララホール

対 小学生（2日間参加できる方）

定 申し込み順18人程度

費 無料

画 白百合女子大学 ☎から申し込み

画 フランス語教育研究会 ☎france@shirayuri.ac.jp

明治大学

〈平成16年2月17日締結〉

明治大学リバティ
アカデミーHP



●生涯学習機関「リバティアカデミー」

①履修証明「女性のためのスマートキャリアプログラム」（基礎ビジネスコース）【オンライン】

期 5～8月（平日午前、4カ月集中）

定 申し込み順40人 締め切り／4月20日(月)

②履修証明「女性のためのスマートキャリアプログラム」（総合ビジネスコース）【オンライン】

期 4～9月（平日夜間、土曜6カ月集中）

定 40人（書類審査と面接による選考）

締め切り／2月13日(金)

③先史・古代の徳島について《徳島大学・徳島県連携講座》【ハイブリッド】

期 1月31日(土)午後1時～4時

所 駿河台キャンパスでの受講またはオンデマンド（収録動画のストリーミング配信）受講

定 申し込み順480人

締め切り／1月30日(金)午前10時

④人を虜にするプレゼンの極意【オンライン】

期 2月4日(火)～3月4日(火) 時 午後7時～8時30分

定 申し込み順20人 締め切り／1月27日(火)

⑤企業ミュージアムのこれまでとこれから《寄付講座》【ハイブリッド】

期 2月7日(土)～3月7日(土) 時 午後1時～2時30分

所 駿河台キャンパスでの受講またはオンデマンド（収録動画のストリーミング配信）受講

定 申し込み順100人

締め切り／2月6日(金)午前10時

⑥【小学生対象】かけっこ教室1月スタートコース（後半5回申込用）【対面】

期 2月14日(土)～3月14日(土)

時 午後1時～2時30分

所 八幡山グラウンド

定 申し込み順30人

締め切り／2月13日(金)正午

①～⑥共に

画 各締切日までに明治大学リバティアカデミー ☎から申し込み

画 明治大学リバティアカデミー事務局

☎03-3296-4423

東京慈恵会医科大学

〈平成20年11月28日締結〉

●社会保険労務士による就労相談

期 2月4日(火)

時 午後2時～、3時～、4時～（各45分）

所 がん相談支援センター

対 がん経験者と家族

定 各回1枠

費 無料

申 画事前に東京慈恵会医科大学西部医療センターがん相談支援センター ☎03-3480-1151

※東京慈恵会医科大学附属第三病院は、1月5日から東京慈恵会医科大学西部医療センターにリニューアルしました。開催場所はリニューアルした新本館、1階のがん相談支援センターで行います

※そのほかの事業は市 ☎参照



焼き菓子工房 きらり

無添加手作りの心に残る焼き菓子

フロランタン(カットなし) 24×14cm

オンラインショップ

TEL: 042-455-4575

調布市染地3-1-3 多摩川住宅（手渡し可能）

調布仙川のファイナンシャルプランナー事務所

家計の健康診断

こんなお悩みを解決します

子供の教育費が足りるかどうか不安

家計簿をつけたいと思っていたけど、つけてなかった

節約？これ以上？どうやって？

今の家計のまま行っても大丈夫なのか確認したい

1時間無料相談お申込みはこちら⇒

株式会社 Switppy

代表：尾田 スイッピー 調布市若葉町1-19-3

お問い合わせ ☎03-5969-8475

相続税専門

相続税申告・農地の相続・事業承継
生前贈与・遺言書・遺産分割協議書

早川淳一税理士事務所

豊富な経験と実績

親切丁寧がモットー

土日祝日予約相談可

お問い合せ 調布市小島町1-11-6 エンケ502

☎042-426-4568

相続 遺言 空き家

相続のプロ (司法書士) × 不動産のプロ (宅建士)

調布初の司法書士兼不動産会社
→だから安心・全てお任せ

調布・相続遺言相談所

東京都調布市富士見町4-23-23

調布生まれ調布育ち 黒川貴之

通話 無料

身内以上の安心を

0120-963-187

●文化会館たづくり1・2月の休館日

期 1月26日(月)・27日(火)、2月14日(土)～17日(火) 画 (公財) 調布市文化・コミュニティ振興財団 ☎042-441-6111 (文化生涯学習課)