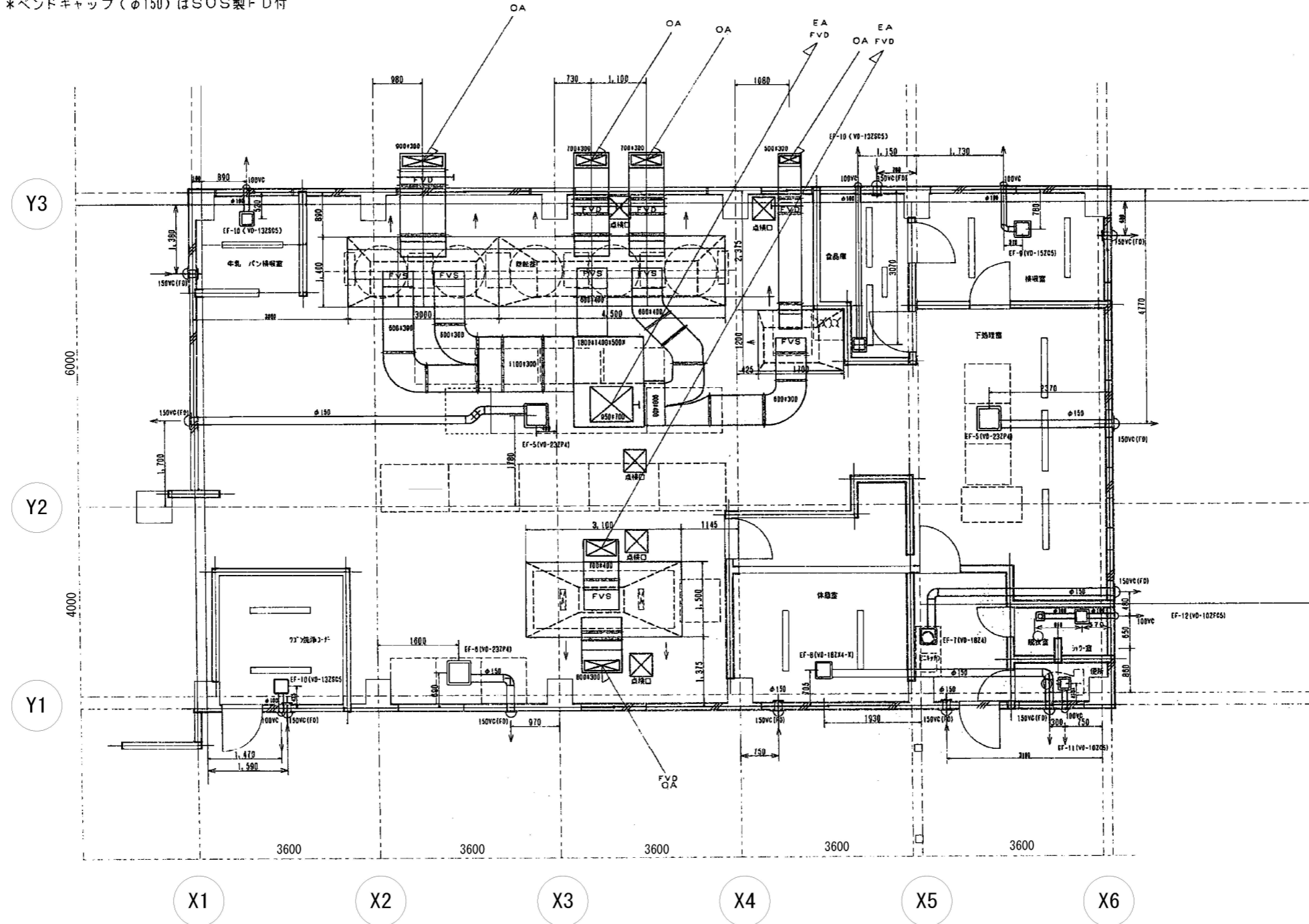


換気設備機器表						
機器番号	機器名称	仕様並び能力	設置場所	数量	電力	備考
E F - 1	排風機ファン	片吸込みシロッコファン(片持形)	屋根上	1	3Φ200V	(EF-3と連動)
		屋外床置設置形(防雨仕様)				
		#41/2×22.700 m ³ /h×30mmAq				
		ドレン抜き 防振スプリング 点検口 その他付属品共				
E F - 2	排風機ファン	片吸込みシロッコファン(片持形)	屋根上	1	3Φ200V	(EF-4と連動)
		屋外床置設置形(防雨仕様)				
		#3×6.700 m ³ /h×20mmAq				
		ドレン抜き 防振スプリング 点検口 その他付属品共				
E F - 3	送風機ファン	片吸込みシロッコファン	屋根上	1	3Φ200V	(EF-1と連動)
		屋外床置設置形(防雨仕様)				
		#4×18.200 m ³ /h×35mmAq				
		ドレン抜き 防振スプリング 点検口 その他付属品共				
E F - 4	送風機ファン	片吸込みシロッコファン	屋根上	1	3Φ200V	(EF-2と連動)
		屋外床置設置形(防雨仕様)				
		#21/2×5.300 m ³ /h×30mmAq				
		ドレン抜き 防振スプリング 点検口 その他付属品共				

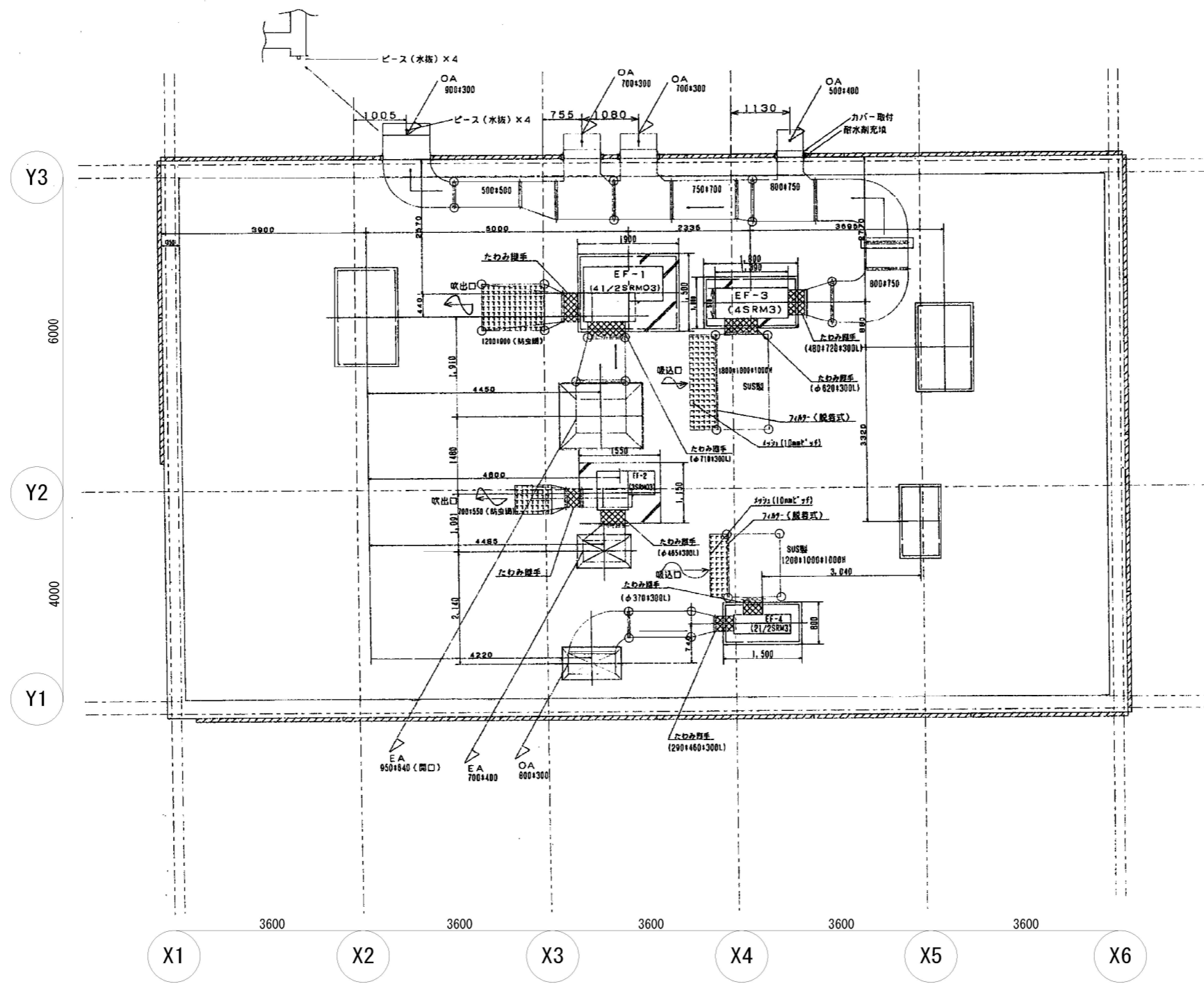
機器番号	機器名称	仕様並び能力	設置場所	数量	電力	備考	
E F - 5	ストレートシロッコファン	天吊埋込耐湿タイプ 静音形	下処理室	2	1Φ100V		
		200Φ×720 m ³ /h×12mmAq	調理室				133W
E F - 6	天井扇	低騒音タイプ プラスチックボディ	食器洗浄室	1	1Φ100V		
		150Φ×350 m ³ /h×6mmAq					42W
E F - 7	天井扇	低騒音オール金属タイプ	ミニキッチン	1	1Φ100V		
		150Φ×280 m ³ /h×4.5mmAq					34W
		グリスマルター共					
E F - 8	天井扇	低騒音整流フラットインテリアタイプ	休憩室	1	1Φ100V		
		150Φ×260 m ³ /h×4mmAq					42W
E F - 9	天井扇	低騒音タイプ プラスチックボディ	検収室	1	1Φ100V		
		100Φ×125 m ³ /h×4.5mmAq					15W
E F - 10	天井扇	低騒音タイプ プラスチックボディ	食品庫	3	1Φ100V		
		100Φ×100 m ³ /h×3mmAq	カゴ洗浄コーナー				13W
			牛乳保管庫				
E F - 11	天井扇	低騒音タイプ プラスチックボディ	便所	1	1Φ100V		
		100Φ×75 m ³ /h×2mmAq					8.4W
E F - 12	天井扇	低騒音タイプ プラスチックボディ	シャワー室	1	1Φ100V		
		100Φ×95 m ³ /h×4.5mmAq	脱衣室				16W



*室内部分の矩形ダクト（熱排気）及びE F - ア（ミニチリ）のサイズはR W 巻
 *ベンドキャップ（φ150）はSUS製FD付



機器・ダクト類撤去



機器・ダクト類撤去

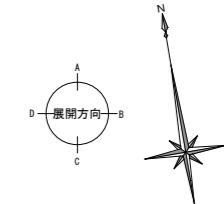
機 器 表

記号	名称	仕 様	電気容量			台数	設置場所	備 考 (参考型番)
			相 φ	電圧 V	電力 *			
SF-1	送風機	形式 片吸込みシロッコファン 屋外床置き 既存基礎再使用				1	給食室屋上	
	給食室系統	#4 ×15600m ³ /h ×500Pa	3	200	7.5			
		(EF-1 連動) 付属品 防振架台、他標準付属品一式						
SF-2	送風機	形式 片吸込みシロッコファン 屋外床置き 既存基礎再使用				1	給食室屋上	
	洗浄室系統	#21/2 ×6800m ³ /h ×450Pa	3	200	3.7			
		(EF-2 連動) 付属品 防振架台、他標準付属品一式						
EF-1	排風機	形式 片吸込みシロッコファン(片持形) 屋外床置き 既存基礎再使用				1	給食室屋上	
	給食室系統	#31/2 ×15200m ³ /h ×450Pa	3	200	7.5			
		(SF-1 連動) 付属品 防振架台、他標準付属品一式						
EF-2	排風機	形式 片吸込みシロッコファン(片持形) 屋外床置き 既存基礎再使用				1	給食室屋上	
	洗浄室系統	#21/2 ×6800m ³ /h ×300Pa	3	200	3.7			
		(SF-2 連動) 防振架台、他標準付属品一式						
AF-1	エアフィルター	形式 洗浄再生型フィルター(フィレドン (PS/600N))				1	給食室屋上	
	SF-1	処理風量 15,600m ³ /h 集塵効率 80%(質量法) 600×600×20 t ×2連 3段 アルミ枠付						
AF-2	エアフィルター	形式 洗浄再生型フィルター(フィレドン (PS/600N))				1	給食室屋上	
	SF-2	処理風量 6,800m ³ /h 集塵効率 80%(質量法) 500×500×20 t ×2連 2段 アルミ枠付						

機 器 表

記号	名称	仕 様	電気容量			台数	設置場所	備 考 (参考型番)
			相 φ	電圧 V	電力 kW			
VF-1	換気ファン	形式 ダクト用換気扇 低騒音タイプ 24時間換気機能付き				1	1階 調理室	
		換気能力 350 (150) m ³ /h ×60 (20) Pa	1	100	44W			
		付属品 SUS製深型フード、コントロールスイッチ他標準付属品一式						
VF-2	換気ファン	形式 ダクト用換気扇 低騒音タイプ 24時間換気機能付き				2	1階 洗浄室	
	洗浄室系統	換気能力 200 (100) m ³ /h ×80 (30) Pa	1	100	31W			
		付属品 SUS製深型フード、コントロールスイッチ他標準付属品一式						
VF-3	換気ファン	形式 ダクト用換気扇 低騒音タイプ 全金属製				2	1階 アレルギー調理室	
		24時間換気機能付き						
		換気能力 200 (85) m ³ /h ×120 (80) Pa	1	100	20.5W			
VF-4	換気ファン	形式 ダクト用換気扇 低騒音タイプ 24時間換気機能付き				1	1階 検収室	
	洗浄室系統	換気能力 150 (60) m ³ /h ×30 (15) Pa	1	100	13W			
		付属品 SUS製深型フード、コントロールスイッチ他標準付属品一式						
VF-5	換気ファン	形式 ダクト用換気扇 低騒音タイプ 24時間換気機能付き				1	1階 休憩室	
	洗浄室系統	換気能力 250 (100) m ³ /h ×40 (10) Pa	1	100	25.5W			
		付属品 SUS製深型フード、コントロールスイッチ他標準付属品一式						
VF-6	換気ファン	形式 ダクト用換気扇 低騒音タイプ 24時間換気機能付き				1	1階 下処理室	
	洗浄室系統	換気能力 250 (130) m ³ /h ×50 (20) Pa	1	100	26W			
		付属品 SUS製深型フード、コントロールスイッチ他標準付属品一式						
VF-7	換気ファン	形式 ダクト用換気扇 低騒音タイプ				1	1階 食品庫	
	洗浄室系統	換気能力 150 m ³ /h ×30 Pa	1	100	14W			
		付属品 SUS製深型フード、コントロールスイッチ他標準付属品一式						
VF-8	換気ファン	形式 ダクト用換気扇 低騒音タイプ				1	1階 トイレ	
	洗浄室系統	換気能力 110 m ³ /h ×20 Pa	1	100	17W			
		付属品 SUS製深型フード、コントロールスイッチ他標準付属品一式						
VF-9	換気ファン	形式 ダクト用換気扇 低騒音タイプ 2部屋換気【強弱】				1	1階 シャワー	
	洗浄室系統	換気能力 160【80】 m ³ /h × 40【20】 Pa	1	100	20W			
		付属品 SUS製深型フード、コントロールスイッチ他標準付属品一式						
		※ () 内数値は24時間運転時数値を示す。						





注記

—— 防火区画を示す

※ 既存再使用