



ともに生き ともに創る 彩りのまち調布



令和8年(2026年)
No.1815

5/5

市報

ちようふ

CONTENTS(主な内容)

- 令和9年二十歳のつどい実行委員募集……………4
- 児童に関する手当・医療費助成制度……………5
- あなたの身近な相談相手 民生委員・児童委員……………8・9
- セブン-イレブン店舗でのフードドライブを開始……………10
- 黒木ユタカさんから絵画の寄贈がありました……………16

春の こども まんなか 月間

こども家庭庁では5月を「春のこどもまんなか月間」とし、毎年5月5日の「こどもの日」から1週間を「こどもまんなか児童福祉週間」と定めています。

調子ども政策課 ☎042-481-7757

市の子どもに関するさまざまな取り組みは2・3面をご覧ください →

手をつなぐ樹 484



新秩序に求められるもの

毎日のできごと、就中、昨今の国際情勢の報道に接するとき、名状しがたい違和感、あるいはそれ以上の嫌悪感を覚えるのはなぜだろう。

生来、人間の行為、感情の発露は決して性善説だけで説明できるものではなく、そこに、時として邪悪な側面も存在している。ただ、誰もが理解するところだ。ただ、だからと言って、トランプ氏ほどあからさまに、人間の持つ誠実さや謙虚さのかけらも感じさせない妄言をこれでもかと連発されては、さすがに辟易してしまう。ニューヨークで多少の成功を取めた不動産業者にとっては、所詮人間の行動のすべてはディール(取引)上の駆け引きでしかないのだらうが。だが、そのよない思ひ込みにもとづく、さも80億人の生殺与奪権をわが手に掌握して生る舞いは前には沈黙のまま長嘆息する一市民は沈黙のまま長嘆息するしか術がないとすればなんと嘆かわしいことか。

本年1月のダボス会議(註)におけるカナダのカーニー首相の演説は世界中に感動を与えた。彼は大国の専横を許さないためにはミドルパワー(中堅国家)の強固な連携が必要だと説いた。「強者には強者の力がある。しかし、私たちに力がある。真の協力の世界から最も大きな利益を得る。それがミドルパワーの使命だ」と訴える。

平和裏に世界全体の利害調整を可能にする新国際秩序が早期に形成されることを期待したい。そして、それが可能な限り寛容性を伴ったものであってほしいと願うのだが。

(註) 正式名称、「世界経済フォーラム年次総会」。地球規模の課題解決や経済、技術、環境問題などを討議するために世界中の政界、経済界、学術界のリーダーが集う権威ある国際会議。1971年に発足し、毎年1回、スイスのダボスで開催される。

調布市報
友友樹



◀配布中止
連絡フォーム

市報ちようふは、
市庁でもご覧いただけます



春の こども まんなか 月間

子どもが健やかに育ち、安心して子どもを産み、育てることができるまちの実現を目指して

市は、子ども条例のなかで、「子どもは調布の宝、未来への希望」とし、子どもが健やかに育ち、安心して子どもを産み、育てることができるまちの実現を目指して、子どもや子育て家庭に対してさまざまな支援を行っています。

フェス

調布親子フェス

児童青少年フェスティバルと調布親子まつりを同日開催します。
日 5月10日(日)午前10時～午後4時
所/園
市役所前庭/ペーゴマ・けん玉・ゲーム・工作・あそびコーナー・似顔絵コーナー・スーパーボールすくい・おやつ販売・和太鼓演奏「調布っ子ドンドンばやし」など
文化会館たづくり/おもちゃの広場(乳幼児専用)・こどものあそびやさん(コリントゲームほか)・スペシャル舞台公演(当日券あり)など
たづくり北側道路/運動遊び「JUMP-JAM」
調布児童青少年課 ☎042-481-7534



体験会

放課後子供教室「あそびバ」未就学児体験会

小学校の教室などを「放課後の居場所・遊び場」として開放している「あそびバ」では、令和9年度に小学1年生になる未就学児向けの体験会を開催します。小学校入学後の放課後の過ごし方を一歩先に体験できます。
園市内20カ所のあそびバ
令和9年度に小学1年生になる児童と保護者※保護者のみの参加も可
日 5月7日(木)午前8時30分から市庁専用フォームで申し込み(申し込み順)
※後日、実施日の1カ月前に送信する参加証を受け付けで提示
日時など詳細は市庁参照
調布児童青少年課 ☎042-481-7534



運動会

すこやかうんどうかい

0歳から安心して参加できる、すこやかうんどうかいを開催します。年齢別に体操や競技などを用意していますので、みんなで身体を動かして楽しみませんか。
日 5月26日(火)午前10時30分～正午
当日直接すこやかへ。混雑状況により参加をお断りする場合があります
調布子ども家庭支援センターすこやか ☎042-481-7733



子ども条例・ 子どもの権利 リーフレット

分かりやすく「子ども条例」や「子どもの権利」を知ってもらうためのリーフレットを小学生向け～大人向けまで4種類作成しています。
小学1～3年生向けと小学4～6年生向けのリーフレットはすぐろくで遊び、クイズに答えながら学ぶことができるように一部内容をリニューアルしました。

(子ども政策課)



食の支援

フードリボンプロジェクト

～子どもたちの一食を日常的に支えることができる新たな「子どもの食の支援」のカタチ～

飲食店を利用する方が1つ300円で寄付する「フードリボン」によって、そのお店に来た子どもたちが食事をすることが出来ます。子どもたちがお腹を空かさず過ごすよう地域で支える取り組みです。

市では、令和7年10月31日に(一社)ロングスプーン協会と連携協定を締結し、フードリボンプロジェクトを支援しています。

参加店舗情報/
●豆蔵 国領焙煎所(国領町1-44-58 M34ビル1階)
●蕎麦とカフェ ひととき(7月18日(土)開始予定。調布布ヶ丘1-32-21)
詳細は、市庁をご覧ください。
※今後の参加店舗情報は、随時、市庁に掲載予定

フードリボンプロジェクトの仕組み

- 1 お店のお客さん 通常のお支払い +1枚300円でフードリボン寄付
- 2 地域の子どもたち 店内に掲示されているフードリボンをお店の人に渡す
- 3 飲食店 子どもたちに食事を提供

調布子ども政策課 ☎042-481-7757



A 子育て支援活動助成事業

地域で子どもの健全育成や、子育て支援活動を行うグループや個人などを応援します。
園市民を対象に子育て支援または子どものための活動を行う個人やグループ(構成員の半数以上が市内在住・在勤・在学)
※個人とグループの代表者は、市内在住・在勤・在学の満15歳以上であること(中学生を除く)
※未成年の申請は保護者の同意が必要
申請期限/6月10日(火)(消印有効)
助成額/個人やグループ1件につき上限2万円
助成対象となる期間/令和8年4月1日～令和9年3月31日(休)に実施の事業

対象事業

- ・体験や遊び場の提供など
- ・子育てに関する学習・啓発など
- ・保護者同士の仲間づくり、情報交換、交流の場の提供など



助成・給付金

B 多胎児家庭育児用品等購入支援給付金支給事業

園市に住民登録があり、児童育成手当受給世帯、就学援助の対象世帯、市民税非課税世帯のいずれかに該当している多胎児(双子、三つ子など)がいる世帯
対象となる育児用品/
多胎児が使用する以下のいずれかの用品
①多胎児用ベビーカーまたはチャイルドシート
②ランドセル
③制服
※支給額・支給時期・支給回数に定めあり
申請期限/
①育児用品購入日から6カ月以内
②小学校入学予定日の1年前から入学後6カ月以内
③入学から6カ月以内



C 芸術文化・スポーツ活動支援給付金支給事業

芸術文化・スポーツ活動などの分野で、過去4年度の間で全国規模の大会などに出場し優秀な成績を収め、今後活動を継続する予定のある方を支援します。
園申請時点で1年以上継続して市内に住所を有している子ども(18歳未満)で児童育成手当受給世帯、就学援助の対象世帯、市民税非課税世帯のいずれかの世帯に該当している
支給額/年度内に1人1回10万円まで
支給対象となる期間と経費/令和8年4月1日～令和9年3月31日(休)に支払われる大会への参加費用、用具代、遠征費や日頃の芸術文化・スポーツ活動などのために必要な費用



A～C共に

園市庁の専用フォームから申請または申請書(子ども政策課(市役所3階)で配布、または市庁から印刷可)をそれぞれの申請期限までに〒182-8511子ども政策課に郵送または持参
園詳細は市庁参照 調布子ども政策課 ☎042-481-7757・7106



協力会員 募集中

ファミリー・サポート・センターより

ファミリー・サポート・センターに登録しませんか

子育てをサポートしてほしいママ、パパのためにあるのがファミリー・サポート・センター事業です。子育てのお手伝いをお願いしたい方(依頼会員)と、お手伝いできる方(協力会員)が会員登録し、必要に応じてセンターから会員を紹介し、援助活動を行います。援助の内容は、保育園や学童クラブの送迎・一時的な保育などさまざまです。



- 協力会員条件 市内または近隣自治体在住(市内在勤・在学も対象)で、18歳以上(高校生を除く)の心身ともに健康な方
- 協力会員として活動するためには会員登録後、3日間の講習会受講が必要です。会員登録については、お問い合わせください。※補償保険料はファミリー・サポート・センターが負担
- 謝礼(1時間毎)/700円(午前7時までの早朝、午後7時以降の夜間、土・日曜日、祝・休日は900円)

ファミリー・サポート・センターの事業内容を以下の通り一部変更しました。

1. 協力会員の登録可能な年齢を18歳以上(高校生を除く)に引き下げ
 2. 協力会員の講習会の一部免除対象を拡大
専門資格(保育士、幼稚園教諭、子育て支援員(地域保育コース))をお持ちの方は、講習会受講を一部免除します。
※免除される科目などの詳細は要問い合わせ
 3. 入会時の提出物「顔写真2枚」が不要に
※協力会員の方は講習会の時に1枚必要
 4. ファミリー・サポート・センター事務所移転
事務所をココスクエア1階から2階の子ども家庭支援センターすこやか内に移転しました。すこやかの窓口で手続きできます。
園詳細は子ども家庭支援センターすこやかへお問い合わせ
- 協力会員講習会
日 6月6日(土)・7日(日)・23日(火)
園申し込み順20人
園電話または来館・Eメール(要確認)で問い合わせ先へ
調布子ども家庭支援センターすこやか ☎042-481-7730 (ファミサポ専用)

TOPICS トピックス

戸籍振り仮名の届出は 5月25日(月)までに



本籍地の市区町村から届いた通知に記載の氏名の振り仮名が誤っている場合は、5月25日(月)までに届出が必要です。なお、マイナポータルからオンライン届出を行う場合は、5月25日(月)午後5時までとなります。
届出がない場合は、通知に記載の振り仮名が戸籍に記載されます。
他詳細は市HP参照
市市民課 ☎042-481-7937

令和9年二十歳のつどい実行委員募集

日 7月～令和9年1月の平日月1回程度
時 午後6時30分～8時30分(予定)

所 教育会館
対 18～25歳程度
定 10人程度

締め切り / 6月19日(金)

※応募者多数の場合、早めに締め切る場合あり

申 専用フォームから申し込み

他 謝礼1回1000円。当日は運営補助ではなく参加者としての参加も可



令和9年調布市 二十歳のつどい

日 令和9年1月11日(祝)
時 午後2時～3時(予定)
所 グリーンホール大ホール
対 平成18年4月2日～平成19年4月1日生まれの方
他 11月に市内在住の対象者に案内状を送付予定。市外在住の方は事前申請により参加可
市社会教育課 ☎042-481-7488



調布中和太鼓部

選挙管理委員の就任

選挙管理委員の欠員に伴い、4月13日付けで次の方が選挙管理委員に就任しました。(敬称略)

◎ 小林市之

市選挙管理委員会事務局 ☎042-481-7381

調布駅前広場における Wi-Fiサービス実施中

パソコンやスマートフォンなどの無線LAN対応端末があれば、どなたでも無料でインターネットが利用できます。初回利用時にはEメールアドレスまたはSNSアカウントでの認証が必要です(大規模災害発生時を除く)。

SSID / Chofu_City_Free_Wi-Fi

市産業振興課 ☎042-481-7183



オンブズマンの委嘱

オンブズマンは、市の業務に関する苦情などを受けて調査を行い、必要に応じて市に対し、是正などの措置を講ずる勧告や制度の改善に関する提言を行います。この度、4月1日付けで次の方を委嘱しました(敬称略)。

- ◎ 丸山裕司(弁護士・再任)
 - ◎ 清水俊哉(一級建築士・新任)
 - ◎ 喜多希美(弁護士・新任)
- 任期 / 令和11年3月31日まで



左から丸山氏、長友市長、清水氏、喜多氏

● オンブズマン相談室

相談日 / 第1～4水曜日
(祝日を除く)

時 午後1時～5時

所 市の業務などに対し利害関係がある全ての方

申立ての方法 / 苦情申立ての手続きの前に、苦情内容を正確に確認するための事前相談(面談)を行います。相談カード・苦情申立書(市民相談課で配布、または市HPから印刷可)を持参または郵送

取り扱いができない事案 / 市議会に関する事項、苦情の原因となった事実のあった日から1年を経過したもの、裁判や審査請求などにより係争中または確定した事項など

時 月～金曜日(祝日を除く)午前8時30分～午後5時

所 オンブズマン相談室(市民相談課) ☎042-481-7418

住民税非課税世帯等エアコン購入助成金

自宅に稼働するエアコンがない世帯などに対して助成を行います。

所 申請時点で市内に住民登録があり、世帯全員が令和7年度住民税非課税の世帯(均等割のみの課税世帯も含む)

定 1世帯当たり助成上限額10万円

◎ 申し込みの流れ

- ① コールセンターへ訪問調査日を予約(訪問調査予約期限は8月7日(金))
- ② 調査員が申請者宅を訪問しエアコン未設置等を確認
- ③ 助成金交付申請書を市に送付
- ④ 内容を審査の上、市から決定通知書を交付
- ⑤ 決定通知書を持参し電気店などでエアコンを購入
- ⑥ 市に請求し指定した口座に助成費を支払い(電気店などによる代理請求・受領も可)、東京ゼロエミポイントとの併用可

他 詳細は市HP参照

市調布市住民税非課税世帯等エアコン購入費助成金コールセンター ☎0120-321-700 ※5月11日(月)開設
(生活福祉課)



市HP

総合水防訓練

台風や集中豪雨による出水期を前に、水防体制の充実強化と水防活動技術の向上を図るための訓練を実施します。

日 5月16日(土)午前9時30分～11時

※雨天決行、荒天中止(当日6時30分までに市HP参照)

所 多摩川7-19先多摩川左岸河川敷(京王相模原線鉄橋下流)

対 大型台風の接近に伴う多摩川の越水危険、市内での道路冠水、家屋への浸水などの被害発生を想定して、市・消防署・消防団と関係機関が連携した実践的な訓練

市総合防災安全課 ☎042-481-7346



審議会等の会議の傍聴

※車いすや手話通訳を希望する場合は要事前相談



市HP

第1回図書館協議会

日 5月14日(休)午後2時～(受付1時45分～)
 所 文化会館たづくり10階1001学習室
 定 当日先着5人
 調 図書館 ☎042-441-6181

第2回ふじみ衛生組合議会定例会

日 5月22日(金)午前10時～(受付9時45分～)
 所 クリーンプラザふじみ
 定 当日先着10人
 調 ふじみ衛生組合 ☎042-482-5497

第89回ふじみ衛生組合地元協議会

日 5月26日(火)午後6時30分～(受付6時15分～)
 所 クリーンプラザふじみまたはオンライン (Zoom)
 定 当日先着20人、オンラインは申し込み順10人
 資 資料は開催当日午後3時より1週間閲覧可
 申 問オンラインのみEメール (E:fujimi-soumuka@fujimiseikumiai.jp) に住所、氏名、Eメールアドレスを明記し、5月19日(火)までにふじみ衛生組合 ☎042-490-5374

第1回健康づくり推進協議会

日 5月26日(火)午後7時15分～9時頃(受付6時45分～7時)
 所 文化会館たづくり西館保健センター3階
 定 当日先着5人
 調 健康推進課 ☎042-441-6100

パブリック・コメント



市HP

①調布市景観計画(素案)

意見の提出(案の公開)期間/6月1日(月)(必着)まで
 意見の提出先・問い合わせ/
 〒182-8511市役所7階まちづくり推進課
 ☎042-481-7442 042-481-6800 E:tikubetu@city.chofu.lg.jp
 ◎調布市景観計画改定(素案)～調布を眺望しながらオープンハウス～
 日 5月22日(金)午後4時30分～6時・23日(土)午前10時30分～正午
 所 文化会館たづくり12階南側スペース
 申 当日直接会場へ
 調 まちづくり推進課 ☎042-481-7442

②調布市防災・スポーツレクリエーション推進地区内における建築物の制限の緩和等に関する条例(案)

意見の提出(案の公開)期間/5月14日(休)～6月12日(金)(必着)
 意見の提出先・問い合わせ/〒182-8511市役所7階まちづくり推進課
 ☎042-481-7453 042-481-6800 E:tikubetu@city.chofu.lg.jp

①②共に

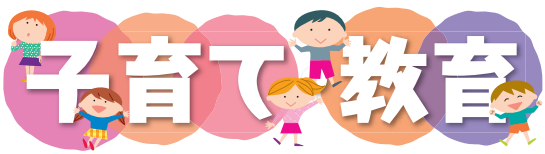
案の公開場所/意見の提出先、図書館・公民館などの公共施設、市HP
 意見の提出方法/
 持参(平日のみ)または郵送・FAX・Eメール・市HPの専用フォームに案件名、住所、氏名、意見を明記し、期限までに提出先に提出(各公共施設の意見提出箱にも提出可)
 提出意見と市の考え方の公表/8月頃に市HPなど

児童に関する手当・医療費助成制度

各種手当の受給には申請が必要です。詳細は市HPなどでご確認ください。

調布子ども育成課 ☎042-481-7093、障害福祉課 ☎042-481-7089

名称	担当課	対象	概要	支給月
児童手当	子ども育成課	子育て家庭	対象/18歳に到達する日以後最初の3月31日までの児童がいる家庭 支給金額/0歳～3歳未満第1子・第2子=月1万5000円、3歳以降第1子・第2子=月1万円、第3子以降=月3万円※保護者が公務員(公益法人などに派遣されている方は除く)の場合は職場で申請 ※所得制限なし	偶数月
子どもの医療費助成制度			対象/18歳に到達する日以後最初の3月31日までの児童(生活保護受給者や健康保険未加入者の児童は対象外) 助成内容/保険診療の自己負担分(入院時の食事療養費の自己負担分は除く) ※所得制限なし	—
児童扶養手当			対象/18歳に到達する日以後最初の3月31日までの児童、または一定の障害のある20歳未満の児童(者)を養育している母子・父子家庭。または父母のどちらかに一定の障害のある家庭 支給金額/第1子=月1万1340～4万8050円、第2子以降=月5680～1万1350円加算	奇数月
児童育成手当		母子・父子家庭	対象/18歳に到達する日以後最初の3月31日までの児童を養育している母子・父子家庭。または父母のどちらかに一定の障害のある家庭 支給金額/対象児童1人につき月1万3500円	2・6・10月
ひとり親家庭等医療費助成制度			対象/18歳に到達する日以後最初の3月31日までの児童、または一定の障害のある20歳未満の児童(者)を養育している母子・父子家庭。または父母のどちらかに一定の障害のある家庭(生活保護受給者や健康保険未加入者の家庭は対象外) 助成内容/保険診療の自己負担分の一部(市民税課税世帯:1割分の自己負担あり。同非課税世帯:自己負担なし。入院時の食事療養費の自己負担分は対象外)	—
特別児童扶養手当			対象/一定の障害のある20歳未満の児童(者)を扶養している家庭 障害の程度/①愛の手帳1～3度程度 ②身体障害者手帳1～3級程度 ③①②と同程度の疾病または障害 支給金額/重度障害児(1級)1人につき月5万8450円 中度障害児(2級)1人につき月3万8930円	4・8・11月
児童育成手当(障害)			対象/一定の障害のある20歳未満の児童(者)を養育している家庭 障害の程度/①愛の手帳1～3度程度 ②身体障害者手帳1・2級程度 ③脳性まひまたは進行性筋萎縮症の児童 支給金額/対象児童1人につき月1万5500円	2・6・10月
重度心身障害者手当(都制度)	障害福祉課	障害のある児童(者)	対象/①重度の知的障害で、著しい精神症状を有する方 ②重度の知的障害と重度の身体障害を重複している方 ③重度の肢体不自由で四肢機能障害の方(座位が困難な方) 支給制限/施設に入所している方、3カ月を超えて入院している方、扶養義務者の所得が一定以上ある方 支給金額/月6万円 ※成人も対象、都の判定が必要	毎月
障害児福祉手当(国制度)			対象/20歳未満の児童(者)で、①身体障害者手帳1・2級程度の方 ②愛の手帳1・2度程度の方 ③①②と同程度の疾病、精神障害がある方 支給制限/施設に入所している方、障害を理由とする年金を受けている方、所得が一定以上ある方(配偶者・扶養義務者含む) 支給金額/月1万6560円 ※所定の診断書が必要	2・5・8・11月
心身障害者福祉手当(市制度)			対象/20歳未満の児童(者)で、①身体障害者手帳1・2級の方、愛の手帳1～3度の方と脳性まひ・進行性筋萎縮症の方 ②身体障害者手帳3・4級の方と愛の手帳4度の方 支給制限/施設に入所している方 支給金額/①月7200円 ②月6000円 ※所得制限なし	4・8・12月
心身障害者交通手当(市制度)			対象/①身体障害者手帳1・2級(聴覚障害のみを除く)の方、愛の手帳1・2度の方、精神障害者保健福祉手帳1級の方 ②身体障害者手帳3級(下肢・体幹不自由又は内部障害)の方 支給制限/施設に入所している方、3カ月を超えて入院している方 支給額/①月2500円 ②月1250円 ※所得制限なし	4・8・12月



妊娠・出産



妊娠に関する相談(妊娠届・ゆりかご調布面接、もうすぐママパパ教室(いずれも予約制))

健診・子どもの健康相談



子育て教室・相談(子ども歯科相談室(園1・2・4~6歳児)、7~9か月児のもぐもぐ離乳食講座)、食物アレルギー教室やスキンケア教室など

詳細は市HPをご確認ください。

園子ども家庭センター ☎042-441-6081

児童育成手当の申請はお済みですか

児童育成手当は、ひとり親家庭や児童に一定の障害のある家庭などが対象です。

6月分以降の手当は、申請者の令和7年分(令和7年1~12月)の所得をもとに支給の可否を決定します。

これまで所得制限の超過により手当を受給していなかった方で、令和7年分の所得が所得制限額未満となった場合、手当受給には申請が必要です。

申請に必要な書類や所得制限は、子ども育成課へお問い合わせ

園子ども育成課 ☎042-481-7093

子ども家庭支援センターすこやか 専用HPあり
〒182-0022 国領町3-1-38 ココススクエア2階
☎042-481-7733 (午前9時~午後5時)

A すこやかフリーマーケット「ほんわか市」出店者募集

日 6月6日(出)午前10時~正午

園市民 園乳幼児向けの育児用品、衣類、玩具、絵本などの販売

販売スペース/約1.5畳

園15組(多数抽選)

B エンゼル大学「我が子はどんな子?~ひとりひとりを理解するために~」

日 6月10日(出)午前10時~11時

園市内在住で未就学児の保護者

園20人程度(多数抽選)

園1歳6カ月以上(園7人(多数抽選))

C エンゼル大学「トイレトレーニング」

日 6月13日(出)午前10時~11時

園市内在住の1~3歳児の保護者

園20組程度(多数抽選)

園1歳6カ月以上(園7人程度(多数抽選))

D サンデーコロパン

日 6月14日(出)午前10時~11時30分(受付10時~10時15分) 園市内在住で令和7年6月1日~令和8年3月14日生まれの子どもと保護者

園30組程度(多数抽選)

園よだれ掛け(表面に大きく子どもの名前を明記)、母子健康手帳、バスタオル

A~D共に

園5月6日(休)午前9時~5月12日(出)午後5時にEメール(すこやかHP要確認)で申し込み



オレンジガーデニングプロジェクト参加者募集

市では、毎年9月を認知症サポート月間としていま

す。認知症啓発のシンボルカラーであるオレンジ色の花を育て、「認知症になっても暮らしやすいまちをみんなで創っていこう」との思いを共有するオレンジガーデニングプロジェクトを実施します。ご希望の方にはマリーゴールドの種をプレゼントします。

日 5月7日(休)から種の配布開始※種がなくなり次第配布終了

園市内10カ所の地域包括支援センター

園無料

園高齢者支援室 ☎042-481-7150

精神障害者家族会の情報交換・相談会

日 5月9日(出)・23日(出)

園午後1時30分~3時30分

園こころの健康支援センター

園精神保健福祉に関する情報交換、家族の悩み相談ほか

園当日直接会場へ

園精神障害者家族会かささぎ会・今井

☎090-8504-3797 (障害福祉課)

福祉と法務のあんしん終活講座&相談会

親族に頼らない終活のために、エンディングノートだけでは足りない法的備えの必要性をお伝えします。

日 ①5月26日(出)午後2時~3時30分 ②27日(出)午後1時30分~3時45分

園教育会館2階201会議室

園独居・夫婦のみの世帯の高齢者を中心とした市民

園①終活講座(遺言書と死後事務・任意後見契約のすすめ) ②個別相談会

園佐藤菜穂美(行政書士)

園申し込み順①30人②9組

園無料

園市民活動支援センター電話代行サービス

☎042-498-3381

園NPO法人あんしんシニアサポート

☎042-486-7015 (高齢者支援室)

からだ歩行補助具の相談室

杖・歩行器など、福祉用具の上手な活用で、心身機能の維持が期待できます。リハビリの専門職が個別にアドバイスします。

日 6月4日(休)午後※詳細な時間は申込時に決定

園文化会館たづくり3階301・302会議室

園市内在住の65歳以上で、福祉用具の相談を希望する方(要介護認定者を除く)

園申し込み順3人(1人30分程度)

園無料

園園 5月7日(休)から高齢者支援室 ☎042-481-7150

第1回調ってやってみよう倶楽部「脳トレ体操」



家にいる時間が長いけれど「ちょっとやってみよう」と気軽に参加できる催しです。

日 6月2日(出)午後2時~3時30分

園アフラックススクエア(小島町2-33-2)

園集合時間・場所/午後1時30分~・会場入口前(文化会館たづくり側)

園市内在住の65歳以上で、介護認定を受けておらず、運動制限を受けていない方

園園 裕美(介護予防運動指導員)

園申し込み順20人

園無料

園園 5月7日(休)~25日(月)に専用フォームまたは電話で高齢者支援室 ☎042-481-7150

つながる元気アップ教室~地域の仲間とフレイル予防~



いつまでも元気でいるために、何か始めたいと考えている方向けの教室です。地域でのグループ作りに向けて仲間と一緒にフレイル予防を楽しく学び実践します。

日 6月5日(出)・12日(出)・19日(出)・26日(出)、7月3日(出)・10日(出)・17日(出)・24日(出)・31日(出)、8月7日(出)

園午前10時~11時30分

園市民プラザあくろす3階ホール

園市内在住の65歳以上で、要支援・要介護・日常生活支援総合事業対象者の認定を受けておらず、医師から運動制限を受けていない方

園申し込み順15人

園無料

園筆記用具、動きやすい服装

園5月7日(休)~22日(金)に専用フォームから申し込み

園教室終了後、希望者(iPhoneまたはAndroidのスマートフォン使用者)には都からスマートウォッチを貸与予定。スマートウォッチの登録日時は、教室参加中にお知らせ。アプリや使い方のサポートなどは全て担当者がサポート

園高齢者支援室 ☎042-481-7150

令和8年度個人住民税(市民税・都民税・森林環境税)

※令和8年から納税通知書と住民税証明書の様式が国が定めた仕様に統一されました

納税通知書を発送

給与から住民税が引き落とされる(特別徴収)方には、5月19日(出)に勤務先へ税額の決定通知書を発送します。個人で納付(普通徴収)する方または公的年金から住民税が引き落とされる方には6月5日(出)に納税通知書を発送します。

住民税の証明書交付

令和8年度住民税の各証明書(令和7年1月1日~12月31日の所得などの内容)の交付は、特別徴収のみの方(本人)は5月19日(出)から、それ以外の方やコンビニエンスストアでの交付は6月5日(出)からです。

住民税の公的年金からの引き落とし

園4月1日現在、老齢基礎年金など(障害年金や遺族年金は対象外)を受けている65歳以上の方(住民税が課される方のみ)※介護保険料が年金から引き落とされていない方、引き落とされる住民税額が老齢基礎年金などの額を超える方などは対象外

園公的年金からの特別徴収義務者/日本年金機構など

園徴収する税額/公的年金などに係る所得割額と均等割額、森林環境税※公的年金以外の所得に係る税額は、普通徴収または給与からの特別徴収

65歳未満の公的年金受給者で給与所得がある方の住民税の納付方法

園公的年金受給者で、給与所得があり、住民税が給与から特別徴収されている方は、原則、給与所得と合算して住民税を給与から特別徴収します。

園市民税課 ☎042-481-7193~7

認知症に関する医師個別相談

日 6月8日(月)午後2時～3時 (1人45分程度)
 所 文化会館たづくり3階305会議室
 認 認知症と思われる症状があるものの、まだ医療にかかっていない方(家族も可) ※診断は行いません
 演 岩戸清香(精神科医師)
 定 申し込み順2人
 費 無料
 備 現在服用している薬の内容が分かるもの
 申 専用電話で高齢者支援室 ☎042-481-7150

介護予防講演会「お口は健康のもと～オーラルフレイルを予防しよう～」

お口の健康は元気の第一歩。食べる力・話す力を維持して、毎日を元気に過ごしましょう。
 日 6月11日(休)午前10時～11時30分
 所 文化会館たづくり12階大会議場
 認 市内在住の65歳以上で、要支援・要介護・日常生活支援総合事業対象者の認定を受けていない方
 演 オーラルフレイル予防の講話
 演 岩崎敏行(しじみデンタルクリニック歯科医師)
 定 申し込み順50人
 費 無料
 申 専用フォームから申し込み、または電話で高齢者支援室 ☎042-481-7150



専用フォーム

暮らしの情報

税金・保険・年金

市民課・納税課の休日窓口

日 5月9日(土)・24日(日)、6月13日(土)※5月24日(日)、6月13日(日)は市民課業務のみ。広域交付による戸籍証明書などの発行は不可
 時 午前9時～午後0時30分
 所 市民課(市役所2階・マイナンバーカード窓口(市役所1階101会議室)) ☎042-481-7041～5、納税課(市役所3階) ☎042-481-7214～20

市税の納付は口座振替を～申し込みは郵送も可～

【口座振替対象税目／納期限・申込期限】
 ◎市・都民税、森林環境税(普通徴収) 第1期 (6月30日(火)振替分／5月20日(水)必着)
 ◎固定資産税・都市計画税 第2期 (7月31日(金)振替分／6月22日(月)必着)
 ◎国民健康保険税 第1期 (7月31日(金)振替分／6月22日(月)必着)
 備 依頼書(市内の取扱金融機関に備え付け。郵送希望は要連絡)で申し込み※キャッシュカード(来庁者本人名義)と本人確認書類を市役所に持参し手続き可
 認 個人市・都民税・森林環境税の年金特別徴収(公的年金からの天引分)は、口座振替での納付は不可。ペイジー口座振替受付サービスは要問い合わせ
 申 専用電話 ☎042-481-7214～20

軽自動車税納税通知書を発送

4月1日現在、バイク・軽自動車などを所有している方に、軽自動車税納税通知書を5月11日(月)に発送します。6月1日(月)までに納付してください。
 ◎減免申請
 認 障害者が所有する車(普通自動車を含め1台のみ。身体障害者、知的障害者または精神障害者と生計を同じくする方が所有する場合を含む)で、①障害者が自分のために使用する車②障害者と生計を同じくする方が障害者のために使用する車③障害者のみで構成される世帯の障害者を常時介護する方が、その障害者のために使用する車
 締 締め切り／6月1日(月)※期間内でも納付後の受け付け不可
 認 詳細は納税通知書同封の案内を参照
 申 専用電話 ☎042-481-7191・2

相続人代表者と納税管理人の届出

◎個人住民税の相続人代表者指定届
 納税義務者の死亡により相続が生じた場合、その納税義務は相続人に承継されます。相続人のうち、どなたが代表者になれるのか「相続人代表者指定届」に必要事項を記入して、市民課へ提出をお願いします。
 なお、納税義務者が亡くなられた後、しばらくたっても相続人代表者指定届が提出されない場合、市が相続人代表者を指定することがあります。
 ◎個人住民税の納税管理人申告書
 住民税は、前年中の所得金額が一定額以上ある方に対して、賦課期日の1月1日現在に住民登録のある市

区町村から課税されます。年の途中で国外へ転出しても課税された税額を納付する必要があります。課税になった方には、6月に納税通知書を送付しています。
 賦課期日(1月1日)から納税通知書送付までの間に納税義務者が国外へ転出される場合には、納税通知書を本人の代わりに国内で受け取り、納税する納税管理人の選任が必要となります。「納税管理人申告書」に必要事項を記入のうえ、市民課へ提出をお願いします。
 申 専用電話 ☎042-481-7193～7

住まい・街づくり・環境

5月都営住宅入居者募集

入居資格／都内に居住している、所得が基準に該当するなど※詳細は募集案内参照
 募集する都営住宅の種類／世帯向(一般募集住宅)、若年夫婦・子育て世帯向(定期使用住宅)、居室内で病死などがあつた住宅
 募集案内・申込書の配布／
 日 5月7日(木)～15日(金)
 時 所①平日午前8時30分～午後5時・総合案内所(市役所2階)、住宅課(市役所7階)、神代出張所、市民プラザあくるす3階、市内各地域包括支援センター(開設時間内)②市役所の開庁時間以外・庁舎管理員室前(市役所1階)※市役所以外は在庫がなくなり次第配布終了
 日 5月21日(木)(必着)までに郵送で渋谷郵便局、または都営住宅入居者募集サイトで申し込み
 申 専用電話 ☎0570-010-810、左記以外の期間 ☎03-3498-8894 配布：住宅課 ☎042-481-7141

グリーンカーテンを始めませんか？種を無料で配布

夏の日差しを和らげるグリーンカーテン用のアサガオとツンベルギアの種を無料で配布します。
 日 5月15日(金)以降の平日
 時 午前9時～午後5時
 所 環境政策課(市役所8階)
 認 市内在住の方
 備 ひとりいずれか1袋。なくなり次第終了
 申 環境政策課 ☎042-481-7086



グリーンカーテンの様子

「暮らしの情報」は10面に続きます

生活ひとくちメモ

不審な国際電話に注意！

相談事例

「+」から始まる番号からの電話に出たら、代金収納会社を名乗る人から、「29万円の未払いがある。」と言われた。驚いて聞かれるままに名前と生年月日を伝えると、今からコンビニに行って電子マネーを購入して支払うようにと言われた。未払いの覚えはなく不審なので電話を切ったが、詐欺だろうか。

アドバイス

◆「+」と1～3桁の国番号から始まる着信は、海外からの国際電話です。心当たりのない国際電話は、詐欺電話の可能性が高いです。
 また、着信履歴に表示された番号に掛け直すと、国際電話となり通話料が高額になる可能性があります。知らない番号からの電話には出ない、掛け直さないようにしましょう。

◆万が一電話に出てしまった場合、個人情報を伝えないでください。自動音声ガイダンスが流れたら、最後まで聞かずに電話を切りましょう。
 ◆固定電話での国際電話の利用は、無償で休止できます。
 詳しくは「国際電話不取扱受付センター」
 ☎0120-210-364
 自動音声案内：平日、土・日曜日、祝日24時間
 オペレーター案内：平日午前9時～午後5時(ウェブサイトからの手続きも可)
 ◆スマートフォンの場合、機種によっては発信着信の設定が可能です。また、携帯電話会社が提供するサービスの利用も検討しましょう。

調布市消費生活センター(市役所3階)
 ☎042-481-7034

みんなでなくそう 特殊詐欺

▲調布署マスコットキャラクター「ちょうこまくん」

SNS型投資詐欺・ロマンス詐欺 急増中！

SNSで著名人の名前や写真を悪用し、「投資で確実に儲かる」「元本保証で絶対安心」…そんなメッセージが送られてきていませんか。そんなうまい話はありません。それはSNS型投資詐欺です。
 また、SNSなどで出会った相手と直接会うことなく、毎日甘い言葉をかけられ、結婚を匂わせ、「二人の将来のため」などと言って暗号資産や投資名目などでお金を要求されていませんか。目を覚ましてください。それはSNS型ロマンス詐欺です。
 すぐに警察や家族に相談しましょう。
 調布警察署(特殊詐欺対策)
 ☎042-488-0110
 総合防災安全課 ☎042-481-7547



市HP

空間放射線量の測定結果(4月)

市内公共施設の定点測定場所で空間放射線量を測定した結果、すべてで除染実施区域となる基準の0.23マイクロシーベルトの4分の1程度でした。
 調環境政策課 ☎042-481-7087



市HP

福祉総務課 ☎042-481-7101

民生委員・児童委員

(令和8年4月現在)

民生委員・児童委員(主任児童委員を含む)の連絡先は、福祉総務課へお問い合わせください。

Table with columns for 担当地区 (Responsible Area), 氏名 (Name), and 氏名 (Name) for various districts including 飛田給, 上石原, 富士見町, 下石原, 小島町, 布田, 多摩川, 佐須町, 柴崎, 菊野台, 東つづじヶ丘, 西つづじヶ丘, 入間町, 仙川町, 緑ヶ丘, 若葉町, 深大寺元町, 深大寺北町, 深大寺東町, 深大寺南町, 八雲台, 野水・西町全域.

主任児童委員

(令和8年4月現在)

Table with columns for 担当地区 (Responsible Area) and 氏名 (Name) for districts like 緑ヶ丘, 若葉町, 入間町, 菊野台, 調布ヶ丘, 小島町, 小島町3丁目, 小島町3丁目・布田5・6丁目, 多摩川3丁目, 国領町7丁目, 上石原, 飛田給, 富士見町, 多摩川1・2丁目, 野水, 西町.

5月12日は民生委員・児童委員の日

あなたの身近な相談相手 民生委員・児童委員

民生委員・児童委員を知っていますか? 皆さんからの困り事や心配事を聞いて、助けてくれる人や相談場所を紹介する地域の頼れる相談相手です。その悩み、一人で抱え込まないで、まずは気軽に相談してみませんか?



民生委員・児童委員って?

民生委員・児童委員は、法律に基づいて国から委嘱されたボランティアです。各委員には担当地域があり、地域の皆さんに寄り添いながら活動しています。相談された方の秘密は必ず守ります。

主な活動

Diagram showing activities: 暮らしの中の心配・困り事をサポート (Supporting worries in daily life), ネットワークづくり (Network building), 関係機関・団体と連携・協力 (Cooperation with related organizations). Includes icons for elderly/disabled, children, and various support centers.

さまざまな相談に対応します

- 介護や障害福祉サービスの利用方法が分からない
● 身近に相談できる人がほしい
● 一人暮らしで不安がある
● 近所に気掛かりな家がある

こんなことで困っていませんか?

- お金や健康のことが心配
● 子どもや子育てのことを相談したい
● 困っているけれど、相談先が分からない

地域でこんな活動をしています

- ニーズに応じた福祉・サービスなどの紹介
● 地域の住民を訪問、生活状況を把握
● 登下校時の声掛けや地域の見守り
● 民生委員・児童委員制度普及のための活動
● 地域包括支援センターなどとの連携
● 福祉まつりへの協力

民生委員・児童委員の啓発パネル展

調布市民生児童委員協議会の概要や民生委員・児童委員の活動内容などを展示します。
5月11日(月)~15日(金)
午前10時~午後4時
調布市役所2階正面玄関



暮らしの情報 の続き

健康

乳がん検診 (マンモグラフィ)



【市内検診機関】

実施場所	検診日	申し込み先
①調布病院 (送迎バスあり)	平日の午前・午後 土曜日の午前	☎042-484-2626 ☎042-481-0323
②飯野病院	月・火・水・金・ 土曜日の午後	☎042-483-8811
③調布東山病院	月・火・木・金・ 土曜日の午後	☎042-481-5515 ☎042-481-5514
④東山ドック・健診クリニックウェルピアザ仙川	月～土曜日の午前 火～木曜日の午後	☎03-5384-7060 ☎03-5384-7061

※5月12日(火)までの申し込みは6～7月、13日(水)以降の申し込みは7～8月の受診。検診は祝日を除く

昭和62年3月31日以前に生まれた女性※令和7年4月以降に市の乳がん検診を受診している方、乳房の疾患や手術で治療中または経過観察中の方など、受診できない場合があるため申込時に要確認

費用1500円(検査時持参)※生活保護受給世帯または中国残留邦人等支援給付世帯は受給証明書の提示で免除
☎電話またはFAX(①③④のみ)で住所、氏名、生年月日、年齢、電話番号、検診希望日(FAXの場合のみ第3希望まで)を各医療機関へ

☎詳細は市☎参照

☎健康推進課☎042-441-6100

骨髄移植ドナー支援事業助成金

骨髄などの提供のための通院または入院に要した日数に対し、7日間を上限として助成します。

①日本骨髄バンクが発行する骨髄などの提供を完了したことを証明する書類の交付を受けた市民

②①のドナーが勤務している民間の事業所など
助成金額/1日につき①2万円②1万円

☎☎骨髄などの提供を完了した日から90日以内に所定の申請書などを健康推進課☎042-441-6100

スポーツ

ミズノフットサルプラザ調布 市民優先使用抽選 (7月分)



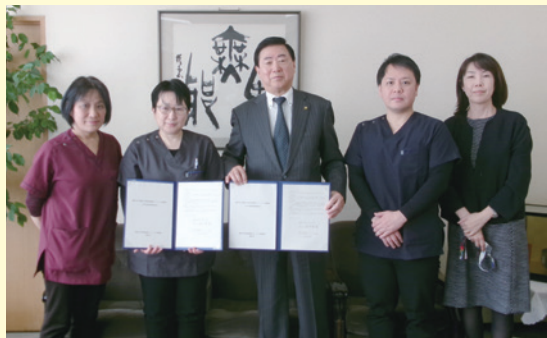
☎7月5日(日)正午～午後2時、11日(土)午後4時～6時、19日(日)午後8時～10時、20日(月)午後3時～5時

☎市内在住・在勤・在学の5人以上の団体※代表者は

まちの話題

訪問看護ステーション協議会との 災害時連携協定を締結

災害時における利用者の安否確認、避難所への支援や要配慮者などへの健康管理など、幅広い業務・活動で連携を図っていきます。



☎高齢者支援室☎042-481-7321

15歳以上(中学生を除く) 費用1万6830円 ☎5月31日(日)までに専用フォームから申し込み(多数抽選)
☎スポーツ振興課☎042-481-7496

スポーツ協会

☎042-481-6221 専用☎あり
〒182-0011 深大寺北町2-1-65 総合体育館内

●調布リトルリーグ選手募集

☎毎週土・日曜日、祝日 ☎午前9時～午後5時
☎調布基地跡地運動広場A5・6面
☎調布・三鷹・狛江・武蔵野市在住の年長～小学生
☎見学・体験可。低学年は柔らかいボールを使用
☎調布リトルリーグ事務局・山本☎042-487-3584

●調布市柔道連盟会員募集

☎毎週火・金曜日(祝日を除く)
☎時小・中学生/午後6時～8時、一般/6時～9時
☎西調布体育館 ☎当日直接会場へ(体験可)

●調布ラグビークラブメンバー募集

☎毎週土曜日(日曜日遠征などあり)
☎午前9時～11時
☎調布近郊のグラウンド
☎年長～小学生
☎☎調布ラグビークラブ公式☎



●西調布体育館水曜卓球教室(全6回)

☎6月10日～7月15日の毎週水曜日
☎午前9時30分～11時30分 ☎西調布体育館
☎市内在住・在勤・在学の15歳以上(中学生を除く)
☎定30人(多数抽選) 費用3000円
☎往復はがきに教室名、住所、氏名、年齢、電話番号を明記し、5月15日(金)(必着)までに〒182-0016佐須町5-19-5 内野ひとみへ

●エクササイズ動画の配信

「自宅でするかんたんエクササイズ」
スポーツ協会☎で、自宅でするエクササイズ動画の配信をしています。ぜひご覧ください。



募集

市民委員



①(仮称)特別支援教育推進計画策定検討委員会
②(仮称)不登校児童生徒への支援プラン策定検討委員会
任期/6月～令和9年3月
☎応募期間終了日現在18歳以上で、任期満了まで委員会に出席できる方
募集人数/①1人②2人
☎詳細は市☎参照
☎☎申込書と小論文(テーマ①「私の考える特別支援教育」、②「私の考える不登校児童生徒への支援」(いずれも800字以内)を5月20日(水)(必着)までに持参または郵送・Eメールで〒182-0026小島町2-36-1 教育会館5階指導室
☎042-481-7585☎sidou@city.chofu.lg.jp

姉妹都市木島平村交流事業 深大寺お田植えの儀参加者

深大寺で今年のお米の豊作を祈願します。早乙女または法被などの衣装を着用し、境内の練り歩き・交流田(プランター)への田植え・護摩祈願を行います。

☎5月23日(出)
集合時間・場所/午後1時予定・深大寺境内
☎12歳以上の方
☎申し込み順15人
☎無料
☎着替えを含めて



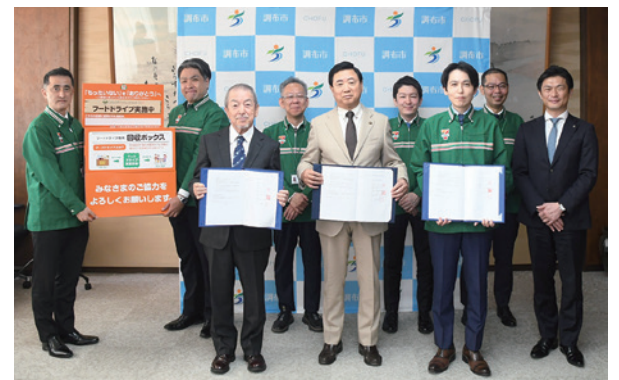
2時間程度。参加者に木島平村特産品詰め合わせなどをプレゼント
☎☎5月14日(休)までにEメールで木島平村役場商工観光係☎0269-82-3111(内線134)
☎shokan@vill.kijimadaira.lg.jp (文化生涯学習課)

都内初!

セブン-イレブン店舗でのフードドライブを開始

4月17日から(株)セブン-イレブン・ジャパンと調布市社会福祉協議会との連携により、市内のセブン-イレブン21店舗にてフードドライブを開始しました。

(株)セブン-イレブン・ジャパンと自治体との連携によるフードドライブの実施は、都内初の事例となります。



◎回収対象となる品目

- ・未開封で常温保存できるもの
- ・賞味期限が明記されており、2カ月以上残っている食品(お米・インスタント食品・お菓子・調味料・缶詰など)



このボックスが目印です!



☎資源循環推進課☎042-306-8781

●ご寄附ありがとうございました

子ども・若者基金として/東成産業(株) 10万円

(ファシリティマネジメント課)

仕事・創業

無料パソコン基礎講座 (全3回)

ちょうふ若者サポートステーションHP



日①6月5日(金)②12日(金)③13日(土)
 時午前10時～午後4時
 対象15～49歳で就労(アルバイト含む)・就学しておらず、説明会に出席できる方
 内容Word・Excel・PowerPointの基本スキル(講座終了後も就活をサポート)
 定10人(多数抽選)
 説明会/日5月11日(月)・14日(木)・21日(木)
 時午前10時～正午
 所申出説明会の2日前までに市の専用フォームまたは電話でちょうふ若者サポートステーション
 042-444-7975 (産業労働支援センター)

産業労働支援センター 専用HPあり

〒182-0022国領町2-5-15市民プラザあくろす3階
 042-443-1217 042-443-1218
 industry@chofu-across.jp
 休館日/第3月曜日(祝日の場合は直後の平日)

A 趣味や特技でお金を創るための相談会

日5月21日(休)午前9時～午後4時(正午～1時を除く)
 相談時間/1人50分

B 女性起業相談会

日5月22日(金)午前10時～午後4時(正午～1時を除く)
 相談時間/1人50分

C 事業承継個別相談会

日5月28日(休)
 時午後1時30分～、3時～
 対象中・小規模企業の経営者・後継者
 内容直近3期分の決算書・確定申告書、会社概要※持参可能な場合のみ
 締め切り/5月21日(休)

A～C 共に

定申し込み順A 6人 B 5人 C 2人

費無料

所申出産業労働支援センターHP、または電話・FAX・Eメールで申し込み

● 街頭労働相談

解雇・雇止め、賃金不払い、労働条件の変更などの労働相談、就職活動の相談を専門機関のスタッフが対応します。労働問題に関する各種資料の配布やパネル展示も開催します。

日5月22日(金)午前11時～午後3時30分※荒天中止

所山川駅前

費無料

所東京労働相談情報センター多摩事務所

042-595-8004



その他のお知らせ

入間川ぶんぶん公園の代替公園を引き続き開放

外環道工事に伴う入間川ぶんぶん公園の閉鎖の間、代替公園を開園しています。今後、外環道工事の影響で変更があった場合は市HPでお知らせします。



所東つつじヶ丘3-51-1

代替公園に関する問い合わせ/東日本高速道路株関東支社東京外環工事事務所

0120-861-305 (平日午前9時～午後5時30分)

042-481-7081

自治会調査票の提出期限は6月1日(月)

市の事業のお知らせなどを送付するため、自治会の実態調査を行っています。

昨年度ご協力いただいた自治会には調査票と行政協力謝礼金の案内を送付しています。6月1日(月)の提出期限を過ぎると、謝礼金が減額になります。資料が届いていない自治会や自治会への登録を希望する団体はご連絡ください。

042-481-7036

姉妹都市・木島平村スポーツ合宿支援事業補助金



市HP

木島平村内で合宿を実施する団体へ宿泊費用を補助します。

対象学校の児童、生徒、学生で構成する団体で①村内の宿泊施設に宿泊すること②1団体5人以上で2泊以上の連続した合宿であること※大会前日と大会期間中の宿泊は対象外

内容村内の宿泊施設に宿泊する人の延べ人数に、1人1泊当たり500円を乗じた額。1団体につき、年度内1回限りで上限20万円。合宿が3～4月にかけて実施される場合は、年度ごとに要申請。市の宿泊助成制度と併用可

所申出交付申請書・参加者名簿を木島平村商工観光係

0269-82-3111 shokan@vill.kijimadaira.lg.jpへ

提出 (文化生涯学習課)

イベントのお知らせ

神代植物公園 春のバラフェスタ

東京都公園協会HP



約400種類5200株のバラを植栽する神代植物公園でバラの見頃に合わせて開催します。早朝開園、ばらコンサートのほか、土・日曜日、祝日の1日4回各回30分、ばら園内をしゃぼん玉が舞う「ばら園シャボン玉の魔法」も行います。



日5月31日(日)まで※7日(木)・11日(月)・18日(月)・25日(月)は休園

時午前9時30分～午後5時(入園は4時まで。期間中の土・日曜日には、バラの香りが最良の朝に鑑賞できるよう午前8時から早朝開園)

費500円(65歳以上250円、中学生200円、小学生以下と都内在住・在学の中学生は無料)

所都立神代植物公園 042-483-2300 (産業振興課)

生涯学習サークル体験事業

A 深大寺走友会

日5月10日(日)・17日(日)・24日(日) 時午前7時～9時
 集合場所/都立武蔵野の森公園・三鷹大沢総合グラウンド管理棟前

コース/味の素スタジアム周回5km、公園内1.8kmほか
 内容スロージョギングからスピード練習までレベルに合わせたランニング

定各日申し込み順3人

費動きやすい服装

B 調布フランス語同好会CAF

日①5月18日(月)②6月1日(月)③15日(月)

時午後2時～4時

所文化会館たづくり6階①601②③602会議室

内容フランス語の文法の基礎を学んでいる方

内容フランス語とフランス文学(文学・映画)を学ぶ

定各日申し込み順5人

A/B共に

費無料

所各実施の2日前までに生涯学習情報コーナー

042-441-6155

(文化生涯学習課)

第44回 多摩川ウォーク

日5月10日(日)

集合時間・場所/午前8時50分・京王多摩川駅

内容7km、11km、15km、19kmの4コース

費400円(カード作成費、地図代、保険料)

所当日直接集合場所へ

内容受付後、自由歩行

所調布市ウォークリング協会・小川 03-5497-0286 (産業振興課)

自転車安全利用キャンペーン (自転車無料点検あり)

日5月13日(水)午前10時から1時間程度※雨天中止

所キテラタウン調布店駐輪場周辺

内容自転車無料点検、自転車保険の促進、自転車利用者向けフリーレット・交通安全啓発グッズ(反射材など)の配布など 費無料

所調布警察署 042-488-0110

地域交通課 042-481-7420

食育コラム

市民のうち3割以上(※)の人が野菜不足を感じているとの調査結果があります(※令和4年調布市民の健康づくりに関する意識調査)。

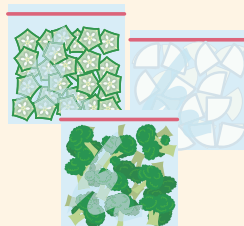
近年、猛暑や少雨などの天候不順、さらには社会情勢の影響による物価高騰により、野菜の価格が上がっているというニュースを耳にすることが増えています。

野菜は生だけでなく、冷凍のものも上手に活用できます。収穫後すぐに急速冷凍された冷凍野菜は、栄養素が比較的保たれ、必要なときにいつでも手軽に取り入れることができます。調味料が染み込みやすく調理時間を短縮できるのも大きなメリットです。

また、値段が安い時に生の野菜を購入し、自宅で冷凍保存する方法もあります。冷凍する際のポイントは次の通りです。

冷凍野菜を上手に使って 野菜不足を解消しましょう

- 洗える野菜は流水で洗い、使いやすい大きさに切る
 - キッチンペーパーで水気をよくふき取る
 - 冷凍保存袋に入れて空気を抜き、平らな状態で密閉する
 - アルミなど金属製のトレーにのせて冷凍庫へ入れる
- 冷凍野菜は解凍せず、凍ったまま調理し、目安として3週間くらいで食べ切りましょう。冷凍野菜を上手に活用して野菜不足を補いましょう。



参考/農林水産省HP

042-441-6100

市の環境美化の取り組み

④調布駅前クリーン作戦

市民や事業者の皆さんとともに、調布駅周辺で清掃活動を行います。

日 5月22日(金)午前8時30分～9時30分※小雨決行(天候不良時の実施の有無は当日午前7時30分以降に市HPに掲載) 集合時間・場所/8時30分・調布駅前広場(ビックカメラ前)

動きやすい服装(ゴミ袋などは市で用意)

団体参加:人数を環境政策課へ

個人参加:当日直接会場へ

⑤公共の場所でハトなどの鳥類に餌をあげてはいけません

市内の公共の場所(道路、河川、公園など)での、ハト・カラスなどの鳥類への餌やりは、条例で禁止されています。禁止事項を守れない人に対しては当該行為の中止を指導します。



出典:東京新聞掲載

⑥共に

環境政策課 ☎042-481-7087

調布フィルハーモニー管弦楽団 定期演奏会

問い合わせフォーム

日 5月24日(日)午後2時～4時(1時30分開場)

所 グリーンホール大ホール

曲目/「エグモント」序曲、交響詩「ドン・ファン」、J.ブラームス「交響曲第2番ニ長調」ほか

指揮:西村広幸 定当日先着1300人

費1000円(中学生以下無料) 未就学児入場不可

問い合わせフォーム、または社会教育関係登録団体 調布フィルハーモニー管弦楽団・久保

☎090-7224-5808

(社会教育課)

上布田自治連合会 スマートフォン講習会

ちょうふHP



⑦入門編

日 5月26日(火)、6月2日(火)・19日(金)・26日(金)

内 安全な使い方、インターネット、地図アプリ、生成AI

⑧活用実践編

日 5月29日(金)、6月5日(金)・16日(火)・23日(火)

内 アプリインストール、カメラとLINEの使い方

⑨共に

時 午後2時～4時30分(1時45分開場)

所 上布田自治会館(会場の詳細はちょうふHP参照)

対 市民 定各日申し込み順12人 費無料

持ご自分のスマートフォン、筆記用具、アプリインストール用のパスワード

他 1人につき1講座まで(入門編申込者は活用実践編の申し込みも可)

問 5月12日(火)から電話で(特非) 調布市地域情報化コンソーシアム ☎042-487-4282(平日午前10時～午後5時) (協働推進課)

慈恵ガジュまる教室「心のフレイル予防～気づきが育てる心の健康～」

心理的・社会的フレイルの基礎知識を知って健康維持に役立てよう。

日 5月30日(土)午後2時～3時

所 東京慈恵会医科大学西部医療センターガジュまるホール

内 心理的・社会的フレイルの基礎知識

演 東京慈恵会医科大学西部医療センター看護師

定 申し込み順90人 費500円(当日持参)

持 マスク 問 専用フォームから申し込み

問 慈恵西部健康推進センター事務局(東京慈恵会医科大学西部医療センター内)

☎03-3480-1151

(高齢者支援室)



専用フォーム

調布市文化協会文化講座

◎調布の盆踊りをみんなで楽しく踊りましょう

日 6月2日(火)・9日(火)

時 午前10時～11時30分

所 文化会館たづくり10階花木、百日紅

演 藤間勘桜伎(伊藤京子藤間流師範)

定 各日申し込み順20人程度

問 調布市民謡舞踊好会友会・伊藤 ☎042-487-4356

◎親子でダンス からだであそぼう

日 6月4日(木)・11日(木)

時 午後1時30分～2時30分

所 文化会館たづくり11階第一創作室

対 2～6歳(兄弟、保護者の参加可。大人だけの参加は不可)

演 名和朋美(バレエダンサー)

定 各日申し込み順20人程度

持 動きやすい服装

問 Eメールで件名に「からだであそぼう 申し込み」、参加者氏名、子どもの年齢、連絡先を明記し、調布洋舞協会 ☎090-1809-3834

問 Masami.dance@gmail.com

◎深大寺と書

日 6月10日(水)午前10時30分～正午(受付10時～)

所 深大寺客殿

演 張堂興昭師(深大寺住職)

定 申し込み順50人

費 無料

持 資料を持ち帰る袋、靴下

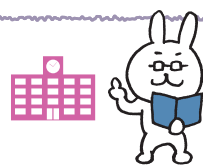
問 5月6日(休)午前9時から専用フォームから申し込み、または電話で調布市書道連盟事務局・金井

☎080-3082-1962

(文化生涯学習課)



専用フォーム



相互友好協力協定締結大学の市民対象の事業紹介

(文化生涯学習課)



市HP

電気通信大学

(平成15年5月20日締結)

電気通信大学HP



●電気通信大学プログラミング教室入会説明会

日 5月17日(日)、6月14日(日)

時 午後2時～3時

所 100周年キャンパスUECアライアンスセンター1階

対 小学5年生～高校生

内 教室の特徴や受講生の作品紹介、Q&Aなど

費 無料

問 説明会開催日前日の午後5時までに電気通信大学プログラミング教室から申し込み

他 オンライン(Zoom)あり。説明会前に教室見学実施(時 午前11時15分～午後0時15分)

問 電気通信大学プログラミング教室事務局

E npo@uec-programming.com

●サイエンスカフェChofu第40回

「電波でみる星の誕生

～電波望遠鏡のしくみと最新の観測結果～」

日 6月27日(土)午後2時～3時30分

所 UECアライアンスセンター100周年記念ホール

対 中学生以上

演 酒井 剛(本学教授)

定 申し込み順50人程度

費 無料

問 6月20日(出)までに電気通信大学から申し込み

他 会場とZoomの併用(ハイブリッド方式)

問 総務企画課 ☎042-443-5880(平日午前9時～午後5時)

明治大学

(平成16年2月17日締結)

明治大学リバティアカデミーHP



●生涯学習機関「リバティアカデミー」春期講座

⑩元号の歴史と日本人(対面)

日 5月30日(土)午前11時～午後0時30分

所 駿河台キャンパス(見逃し配信(対面講座を録画)あり)

定 申し込み順60人

持 締め切り/5月29日(金)午前10時

⑪子どものコミュニケーションスキルの育て方(ハイブリッド)

日 5月30日(土)午後1時30分～3時

所 オンライン講座と対面講座(駿河台キャンパス)を同時に実施

定 申し込み順50人 締め切り/5月20日(火)

問 各締切日までに明治大学リバティアカデミーから申し込み

問 明治大学リバティアカデミー事務局

☎03-3296-4423

白百合女子大学

(平成18年3月28日締結)

白百合女子大学HP



⑫公開講座「革命の闘士、ルイズ・ミシェルとニューカレドニア」

日 6月6日(土)午前10時～11時30分

演 村中由美子(本学准教授)

⑬キリスト教的視点に基づく講座「創造への道」[旧約の中の新約-イエスの聖書の新しい契約と福音]

日 6月6日(土)午後2時～3時30分

演 本多峰子(二松学舎大学教授)

⑭共に

所 本学11号館3階クララホール

費 1000円(当日持参)

問 白百合女子大学から申し込み(申し込み順)

問 社会連携センター ☎03-3326-6877

東京慈恵会医科大学

(平成20年11月28日締結)

●みんなの保健室

日 5月27日(火)午後1時～3時

所 多摩川住宅大集会所い〜サロン(染地3-1-134 JKK東京管理事務所隣)

内 簡易健康チェック(血中酸素飽和度、体組織、血圧、握力)、健康情報コーナー(各種資料の配布)

費 無料

問 当日直接会場へ

問 慈恵医大地域連携看護学実践研究センター みんなの保健室部門 ☎03-3430-8686(内線2102)

E jikei-chiiki@jikei.ac.jp

●社会保険労務士による就労相談

日 6月3日(火)

時 午後2時～、3時～、4時～(各45分)

所 がん相談支援センター

対 がん経験者と家族 定 各回1枠 費 無料

問 事前に当院がん相談支援センター

☎03-3480-1151

※そのほかの事業は市HP参照

凡例

日⇒日時 期⇒期間 時⇒時間 所⇒会場・場所 対⇒対象 内⇒内容 演⇒講師・出演 定⇒定員 費⇒費用 保⇒保育 持⇒持ち物 申⇒申し込み 他⇒その他 問⇒問い合わせ HP⇒ホームページ E⇒Eメール F⇒ファクス

歯と健康のつどい

日 6月7日(日)午前10時～午後0時45分
 所 文化会館たづくり1階むらさきホール
 ① 図画・ポスターと標語コンクール表彰、8020高齢者歯のコンクール表彰(午前10時30分～11時30分)
 ② 講演会「これからの歯科医療の目的はこう変わる～歯科外来からのイノベーションはもう始まっている～」(11時30分～午後0時30分)
 演 玉置勝司(神奈川歯科大学特任教授)
 費 無料 日 当日直接会場へ
 調 調布市歯科医師会 ☎042-485-4892
 健康推進課 ☎042-441-6100

参加者募集! 運動不足解消! FC東京×朝活
 ～ボールを使った簡単な運動で
 心身をリフレッシュしよう!～

運動時間が確保できない方、運動不足を感じている方などを対象に、ボールを使った誰でもできる簡単な運動をメインとした朝活を実施します。



日 6月13日(土)午前7時30分～8時30分
 所 市民西町サッカー場(西町290-3)
 対 市内在住・在勤・在学の18歳以上の方
 演 FC東京普及部コーチ
 定 40人(多数抽選) 費 無料 日 運動できる服装、運動靴(スパイクシューズ不可)
 日 5月5日(祝)～25日(月)に、専用フォームで



JリーグIDを登録(無料)後、申し込み
 調 スポーツ振興課 ☎042-481-7496

谷戸沢処分場
 国蝶オオムラサキ見学会

処分場で保全している国蝶オオムラサキの観察や、再生した里山的自然環境を体験するガイドツアーです。



日 6月27日(土) 日 午前8時15分～11時30分、10時～午後1時15分、1時15分～4時30分※各回同内容

所 谷戸沢処分場
 集 集合場所/JR青梅線河辺駅※詳細は当選者に連絡。参加回により集合時間は異なる 日 多摩地域に在住・在勤・在学の方 日 各回60人(多数抽選) 費 無料
 日 6月8日(月)午後5時(必着)までに専用フォームから申し込み、またははがきに「国蝶オオムラサキ見学会参加希望」、参加者全員の郵便番号、住所、氏名(ふりがな)、年齢、日中連絡の取れる電話番号を明記し、問い合わせ先へ
 日 時間の希望受付不可。当日は写真撮影やインタビューへの協力をいただく場合あり
 調 東京たま広域資源循環組合「国蝶オオムラサキ見学会」係(〒190-0181西多摩郡日の出町大字大久野7642番地) ☎042-597-6152 (資源循環推進課)

第14期 深大寺そば学院 (全17回)

仏教の精神に触れながら、そば全般の知識や技術を学びます。
 日 6月27日(土)～(月1～2回) 日 午後1時～※3時間30分～4時間30分程度(内容により午前10時から開始する場合あり) 所 主に深大寺客殿 日 講義と実技 日 20人(多数抽選) 費 1万円(教材費など)

日 申込書(深大寺事務所配布)を5月25日(月)午後4時までに深大寺へ持参(全17回一括申込)
 調 深大寺 林田・室生 ☎042-486-5511(産業振興課)

各館だより

郷土博物館

〒182-0026 小島町3-26-2
 ☎042-481-7656 日 042-481-7655
 開館時間/午前9時～午後4時 入場料/無料
 休館日/月曜日(祝日の場合は直後の平日)

- 常設展示「調布の歴史」
- ギャラリー展「矢ヶ崎の鋸鍛冶」



展示の様子



- 収蔵品展「関野準一郎作品展～日本の風景を彫り描く～」
- 日 6月21日(日)まで
- ◎ 展示替えのための1階展示室の休室
- 日 5月26日(火)～29日(金)
- 日 前期(5月24日(日)まで)と後期(5月30日(土)～6月21日(日))で作品の展示替えあり



関野準一郎
 「国領千歳」1985年



郷土博物館 HP

映画のまち調布

イオンシネマ シアタス調布にて
 PR映像の新作を上映中

市内に多くの映画・映像関連企業が集積する調布市では、「映画のまち調布」をPRする短編映像「ガチョシアター」を毎年制作しています。現在、新作「ガチョシアター『ワープ編』」がイオンシネマ シアタス調布で全作品の開始前に上映されていますので、ご覧ください。

日 4月10日から約1年間
 所 イオンシネマ シアタス調布
 日 予告なく本映像が上映されない場合あり



「映画のまち調布」
 応援キャラクター
 ガチョラ
 ©角川大映スタジオ



「映画のまち調布」みんなのワークショップ制作作品
 「オレオレオブザ・デッド3」公開(約10分)

映画のまち調布シネマフェスティバル2026の一企画として、映画・映像業界のプロ監修の下、「撮影」「照明」「録音」「美術」「演出」のチームに分かれて、短編映画の撮影体験ができるワークショップ「映画のまち調布」みんなのワークショップを開催しました。制作した作品が公開されましたので、ぜひご覧ください。



技術監修/日本映画撮影監督協会、日本映画テレビ照明協会、日本映画・テレビ録音協会、(株)角川大映スタジオ、(株)タイタン、(株)ジャンゴフィルム
 監督・脚本・編集/八木順一郎
 演 土岡哲朗・ぐんぴい(春とヒコーキ)、サヘル・ローズ



動画はこちら

調 産業振興課 ☎042-481-7184

広告の欄

掲載申し込み/(特非)調布市地域情報化コンソーシアム(クリック)(広告代理店) ☎050-3748-0006
 日 shihou@chofu.com 広告料/通常広告:1枠3万円(前払。デザイン・版の制作費・消費税広告主負担)
 ※ 広告料収入は市報ちょうふの印刷製本費用の一部に充当しています(広報課) 申し込み・詳細はこちら ▶



断熱玄関ドア 交換
 断熱内窓 取付
 断熱真空ガラス 交換

補助金制度 あります (国と東京都より)

窓・ドアのリフォームお任せください!

申請手続代行手数料ご相談・お見積り 無料

増改築相談員のお店 株式会社 芹沢ガラス
 窓とガラスの専門店 創業71年 会社

☎ 0120-953-577 スタッフ募集中 詳細はお問合せください

国立市中2-5-17 営業時間/9:00～17:30 定休日/日曜・祝日・隔週土曜

見積・出張費 無料!

庭木のお手入れ承ります

クイック・ガーデニング
 UEKIYA KAKUMEI
 植木屋革命

剪定
 伐採
 草むしり

株式会社クイック・ガーデニング
 フリーコール **0120-329-919** [受付] 9:00～18:00
 土・日・祝日も受付(年末年始を除く)
 〒183-0016 東京都府中市八幡町3-19-20 サンサティア TEL:042-330-5919

ちょうふ

ちょうふ地域コミュニティサイト「ちょみっと」の活用を
 ちょみっとは、市からお知らせするイベント情報に加え、市内の生涯学習・市民活動のイベントや活動団体の情報など、地域により密着した情報を掲載するサイトです。



ちょみっとHP

図書館

中央図書館 〒182-0026 小島町2-33-1
文化会館たづくり1・4・5・6階
専用☎あり ☎042-441-6181 042-441-6183
開館時間/中央図書館：午前9時～午後8時30分
(視聴覚資料室は5時まで)
分館：午前9時～午後5時
(4～9月の水・金曜日は6時まで)

●5月の休館日

中央図書館/5月25日(月)・26日(火)

分館/5月7日(木)・11日(月)・18日(月)・25日(月)・26日(火)

●各図書館のおはなし会

絵本の読み聞かせやわらべうたなどを組み合わせ、季節や子どもたちの年齢に合わせたプログラムです。

場所	対象	実施日
中央図書館 ☎042-441-6181	0～2歳児	第1・3水曜日
	3歳児～小学生	第1・3・5水曜日 第2・4土曜日
国領分館 ☎042-484-2000	0～2歳児	第4金曜日
	3歳児～小学生	毎週水曜日
調和分館 ☎042-485-2000	0～2歳児	第1・3水曜日
	3歳児～小学生	毎週水曜日
深大寺分館 ☎042-485-3350	0～2歳児	第4金曜日
	3歳児～小学生	毎週水曜日
神代分館 ☎042-485-0054	0～2歳児	最終水曜日
	3歳児～小学生	毎週水曜日
宮の下分館 ☎042-486-5798	0～2歳児	第4水曜日
	3歳児～小学生	毎週水曜日
緑ヶ丘分館 ☎03-3300-7672	0～2歳児	第2水曜日
	3歳児～小学生	毎週水曜日
富士見分館 ☎042-481-7664	0～2歳児	第4水曜日
	3歳児～小学生	毎週水曜日
若葉分館 ☎03-3309-3411	0～2歳児	最終金曜日
	幼児 小学生	毎週水曜日
染地分館 ☎042-488-8393	0～2歳児	第3水曜日
	3歳児～小学生	第2・4水曜日
佐須分館 ☎042-485-1306	0～2歳児	最終水曜日
	3歳児～小学生	毎週水曜日

※詳細は各図書館にお問い合わせ

●展示「テストで見た!あの話～共通テスト・センター試験で出題された本～」

1995～2025年の共通テストやセンター試験で出題された本を展示しています。どんな本がテストで取り上げられたのか、この機会にぜひお楽しみください。

期5月24日(日)まで



●近隣の図書館が利用できます

調布にお住まいの方は、三鷹市・狛江市・八王子市・府中市・町田市・日野市・多摩市・稲城市の図書館を利用できます。

◎他市でサービスを受ける方法

各市の図書館で利用登録が必要です。利用したい市の図書館に、登録に必要なものを事前に確認した上で、直接手続きをしてください。なお、受けることができるサービスは、市によって異なります。

共催事業

A 6月の読書会

一冊の本を読み、気軽に感想を語り合う会です。

日6月10日(火)午後2時～4時

所文化会館たづくり6階601会議室

内「月山」森 敦

定申し込み順15人

B 公開読書会 こもれび読書会

市内各地で毎月活動している読書会の中から今回は「こもれび読書会」を公開します。

日6月10日(火)午前10時～正午

所文化会館たづくり3階304会議室

内「富士山」平野啓一郎

定申し込み順5人

A・B共に

費無料

日5月5日(木)午前9時から、直接または電話で図書館読書推進室、アカデミー愛とぴあ(文化会館たづくり10階) ☎042-441-6328 (午前9時～午後4時)

武者小路実篤記念館

〒182-0003 若葉町1-8-30 専用☎あり
☎03-3326-0648 03-3326-1330

開館時間/午前9時～午後5時

入場料/大人200円、小・中学生100円、市内在住の65歳以上無料
休館日/月曜日(祝日の場合は直後の平日)

●春の特別展「よみがえる武者小路実篤・美愛眞の世界～若松英輔コレクションを中心に～」

期6月7日(日)まで



樽貞雄「桃図」
1953年 若松英輔氏蔵

●閲覧室休室

日5月7日(木)・14日(木)

●実篤公園ボランティアガイド

旧実篤邸や実篤公園の見所を30分程度で解説します。

日5月9日(土)・10日(日)・16日(土)※雨天中止

時午後1時～3時の間で随時(最終受付は2時30分)

個人または5人までのグループ

●講演会「人類の意志を信じた人 武者小路実篤」

実篤が説く「人類の意志」を感じ直し、変化が激しく見通しが立たない現代を生きるヒントを探ります。

日5月29日(金)午後7時～8時30分

演若松英輔(批評家)

定90人(多数抽選)

日実篤記念館の専用フォームから申し込み、または電話で講座名、応募者全員(1回3人まで)の氏名(ふりがな)、生年月日(任意)、住所(市区町村まで)、電話番号、Eメールアドレスを、5月15日(金)午後5時までに実篤記念館へ



実篤記念館 HP

●登録有形文化財・旧実篤邸を内部公開中

70～90歳まで暮らした邸宅の中を見学できます。

日毎週土・日曜日、祝日※雨天中止

時午前11時～午後3時の間で随時

公民館だより

●月曜日休館 ●申し込み/電話または来館で
●費用/記載のない場合は無料

東部公民館

〒182-0003 若葉町1-29-21

☎03-3309-4505 03-3305-3456

●地域連携展示

「調布八中作文展 津波にあった家族と故郷「釜石市」を聞いて」

令和8年度調布市防災教育の日に、第八中学校で行われた講演会「津波にあった家族と故郷「釜石市」～東日本大震災を振り返って～」を聞いた、中学生の感想文を展示します。

期5月9日(土)～31日(日)

時午前9時～午後9時30分

調布市応援アスリート

調布ゆかりのアスリートをみんなで応援しよう!

祝優勝

ないとうともふみ
内藤智文選手が

ノルディックスキーW杯で2戦連続表彰台の快挙!

調布市応援アスリートの内藤智文選手が3月にノルウェーで行われたノルディックスキーW杯の男子個人第26戦で初優勝を果たし、続く第27戦では2位に輝きました。内藤選手、2戦連続の表彰台入りおめでとうございます!!



詳しいプロフィールはこちら



市HP

調布スポーツ振興課 ☎042-481-7496

庭木1本から承ります!

お客様へのお約束

- 庭木1本より明瞭料金
- トイレはお借りしません
- 土日でもOKです
- お茶はご遠慮します

市報ちょうふをご覧の方に

生垣の剪定 長さ1m 高さ2m
通常2,200円を
初回限定 先着10名様
1,100円! (税込)

ネット申込

調布支店 調布市西つつじヶ丘3-26-7

03-6379-6353

介護付きホーム 介護付有料老人ホーム

Aアズハイム調布

一般型特定施設入居者生活介護

国領駅より徒歩6分(約480m)
国領町4-38-6

大切なご家族のこれからを
いま、考えてみませんか?

2026年5月 新築オープン

資料請求・見学予約 受付中

0120-834-655

as partners アズハイム調布

外観イメージ(土地建物の所有形態:事業主体非所有) 事業主体/株式会社アズパートナーズ 東京都千代田区神田駿河台2-2 御茶ノ水杏雲ビル11階

市報の配布を
中止したい方はこちら



配布が必要ない場合は、左のQRコードから連絡または
市報ちょうふ配布コールセンター(配布受託業者(株)小平広告) ☎042-300-3131へ

市報ちょうふは、
市HPでもご覧いただけます



●東京都連携事業

「シニア向け・スマホステップアップ講習～キャッシュレス決済まで」(全4回)

日: ①5月19日(火): 基本操作②21日(木): コミュニケーション③26日(火): 情報収集、動画閲覧④28日(木): 申請・決済

時 午前9時～正午

場 東京都派遣のスマートフォン認定講師

定 申し込み順20人

持 スマートフォン(お持ちの方)、筆記用具

申 5月8日(金)午前9時から受け付け

備 練習用スマートフォン用意あり

●家庭料理教室

「食べる万能だれで作る時短料理」(全2回)

日・ ①6月9日(火)・「ピリ辛なす肉味噌」を使って
②23日(火)・「じゃこ酢醤油だれ」を使って

時 午前10時～午後1時

場 牧 弘美(料理研究家)

定 12人(多数抽選)

費 1300円(材料費。各回持参)

持 エプロン、バンダナ、食器用布巾、ハンドタオル、筆記用具

申 5月12日(火)午前9時～17日(日)午後5時に受け付け

西部公民館

〒182-0035 上原3-21-6
☎042-484-2531 ☎042-484-3704

●ロビー展示「墨で描く心の風景」

水墨画サークル「西雅会」会員が描いた風景画などの作品14点を展示します。墨の濃淡が創りだすモノクロの世界をお楽しみください。



期 5月13日(水)～26日(火)

時 午前9時～午後9時30分※初日は1時から

●成人学級「ウエストガーデンきらら」公開講座

「ガーデニング基礎～植栽計画と花壇の病害虫」

日 5月22日(金)午後1時30分～3時30分

場 三浦香澄(NPO法人グリーンワークス副代表理事)

定 申し込み順15人

申 5月7日(木)午前10時から受け付け

●国際理解講座

「パレスチナの今～紛争下の子どもたちを中心に～」

日 5月30日(土)午後2時～4時

場 パレスチナの現状と人道支援活動

場 松田純子(認定NPO法人パレスチナ子どものキャンペーンスタッフ)

定 申し込み順25人

申 5月7日(木)午前11時から受け付け

●国際理解講座関連ロビー展示

「写真でみる～SDGsと人道支援～」

期 5月19日(火)～6月5日(日)

時 午前9時～午後9時30分



©パレスチナ子どものキャンペーン

親子でブローチとキーホルダーを作ります。

日 6月6日(土)午前10時～午後0時30分

場 小学生と保護者

定 8組16人(多数抽選)

費 3000円(1組2作品分の材料費。当日持参)

場 1歳6カ月～就学前(園5人 保育オリエンテーション)

期 6月6日(土)午前9時30分～

親子で要出席 日 5月20日(水)(必着)まで

備 ピンセット(できれば先が細く内側がギザギザになっているもの)、ティッシュ

日 復返はがきまたはEメール(hokubuk@city.chofu.lg.jp)に、住所、参加する保護者と子どもの氏名(ふりがな)、学年、電話番号、保育希望の場合は子どもの氏名(ふりがな)、月齢、性別を明記し、5月25日(月)(必着)までに「親子工作教室 七宝焼」係へ

●科学講座

「ブラックホールツアーへようこそ～宇宙の構造と未知なる“黒い点”～」



©EHT Collaboration

日 6月13日(土)午後2時～4時 場 小学4年生以上

備 ①宇宙シミュレーターで宇宙を冒険しよう!

(宇宙の構造を知る)

②ブラックホールって何?

③ブラックホールはどうやって観測されたの?

場 永井 洋(国立天文台アルマプロジェクト准教授)

定 申し込み順40人

申 5月8日(金)午前9時から受け付け

北部公民館

〒182-0014 柴崎2-5-18
☎042-488-2698 ☎042-488-2787

●親子工作教室

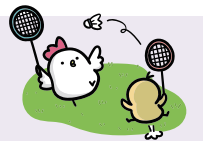
「親子ではじめての伝統工芸!

～『七宝焼』を作ってみよう～

銅板に好きな色の釉薬をのせて焼く「七宝焼」で、

市民の広場

本欄は市民同士の交流を目的としています。掲載内容の確認や入会申込などは、直接問い合わせ先へ連絡してください。掲載を希望する方は、掲載基準を確認の上お申し込みください。掲載基準を満たさない場合や申し込みが多い場合、掲載できないことがあります。掲載内容の責任は主催者が負います。(広報課)



催し

■スポーツウエルネス吹矢 体験会 日 5月7日(木)・11日(月)・14日(木)午後1時～4時 場 市民プラザあくろす3階 無料

場 半田 ☎080-5655-3158※要予約。定員:各日3人

■合気道体験無料講習会 日 ①5月8日(金)・22日(金)・29日(金)②13日(火)・27日(火)午後7時～(子どもクラス)、8時～(大人クラス)③9日(土)・16日(土)・30日(土)午前9時(16日(土)は11時30分)～(子どもクラス)、10時(16日(土)は午後0時30分)～(大人クラス) 場 ①西部児童館②多摩川児童館③

若葉小学校 無料 場 北川 ☎090-6012-2916※対象:5歳～一般

■調布きりえ あざみの会 第38回きりえ展 日 5月14日(木)～19日(火)午前9時～午後9時30分(最終日正午まで) 場 文化会館たづくり11階 無料 場 遠藤 ☎03-3309-1718

■「アウトドアを楽しもう」冒険へ挑戦と宝探し ポーイスカウト調布第3団 日 5月17日(日)午前10時～正午 場 深大寺自然広場(かに山) 無料 場 阿部 ☎090-3107-9689※ご家族でどうぞ。入隊説明会あり※Eメール:boshu.cf3@gmail.com

■民謡発表会 日 5月24日(日)午後1時～5時30分 場 文化会館たづくり2階 無料 場 近藤 ☎042-499-2612

■アンサンブル ル・シエル マンドリンコンサート 日 5月24日(日)午後1時30分～(1時開場) 場 グリーンホール小ホール 無料 場 丸田 ☎042-484-7375※未就学児入場不可

■ウクライナ図書館のダリアさん講演会 日 5月24日(日)午後1時30分～3時30分 場 文化会館たづくり9階 400円(茶菓代。施設等使用料) 場 村上 ☎090-7197-0554※Eメール:globalchofu@gmail.com

会 員 募 集	サークル名	活動日時	活動場所	入会金	会費	問い合わせ	備考
	調布ハーモニカクラブ	6月5日(金)・19日(金)午後1時30分～3時30分	文化会館たづくり	ナシ	2回500円	前川 ☎042-377-4857	初心者を対象とした6回コース
	フラワーアレンジメント風媒花	3週に1度金曜日午前10時30分～正午	西部地域福祉センター	ナシ	1回800円	渡辺 ☎070-7532-0652	
	マイMYクラブ	第1・3木曜日※時間は行程により異なる	近郊の山	ナシ	年3000円	松浦 ☎042-499-0120	関東一円、甲信越など。行動時間5～6時間
	シニアの英会話ウィル	第1・3木曜日午後2時～3時15分(中級)、3時15分～4時30分(初級)	市民プラザあくろす	1000円	月3000円	とうやま 當山 ☎090-9239-1723	ゆっくり楽しく学びます
	社交ダンス初心者グループビーの会	月3回金曜日午前10時～11時30分	富士見地域福祉センター	ナシ	月3000円	金田 ☎080-3024-6291	初心者対象。体験無料1回

相続税専門
相続税申告・農地の相続・事業承継
生前贈与・遺言書・遺産分割協議書

早川淳一税理士事務所

豊富な経験と実績
親切丁寧がモットー
土日祝日予約相談可

お問い合わせ 調布市小島町1-11-6 エンゲ502
☎042-426-4568

乗らなくなった車の手放し方
042-444-7106

引取から手続きまでご案内
まずは状況をお聞きます。

多くの場合、費用なし
動かない車でも対応できます。

東京都調布市飛田給1-2-2

市公式ホームページの広告主募集

掲載単位/1カ月(1日～末日)
掲載位置/市報のページ下部
規格/GIFまたはJPEG形式、縦60ピクセル×横150ピクセル
広告料/1枠当たり1カ月3万円
締め切り/掲載希望月の前々月の末日
申請書類(広報課(市役所4階)で配布、または市報から印刷可)を〒182-8511市役所広報課☎042-481-7302へ郵送(必着)または持参

まちの話題

図文化生涯学習課 ☎042-481-7139

市制施行70周年記念ロゴなどを作成した、黒木ユタカさんから 絵画の寄贈がありました

市制施行70周年を記念して、黒木ユタカさんから絵画「調布LOVE!」を寄贈いただきました。市役所5階秘書課入り口で展示しています。



●市民の方へメッセージ

調布に生まれて50年、愛するわが町を楽しく描いた一枚です。たづくりでの展示会のために描いたこの絵を70周年のタイミングで寄贈しました。今後もたくさんの方に原画で見ただけなのかと思うと、とても嬉しいです。

●黒木ユタカさんプロフィール

1976年調布市生まれ。市内在住。イラストレーター・映像監督。鳥瞰図による街の線画、和やかなイラストルポに定評があり、書籍や雑誌連載、広告などで幅広く活躍。影絵や線画アニメーションによる映像作品を多数制作。



黒木さんの主な連携事業

①70周年記念ロゴ作成



③文化会館たづくり開館30周年ロゴ、記念誌イラスト作成



②姉妹都市交流盟約40周年イラスト作成 (市から木島平村へ寄贈)



④鉄道敷地跡地(文化発信ゾーン)におけるイーゼルモニュメント設置



つつじヶ丘駅と柴崎駅周辺の「開かずの踏切」解消に向けて大きく前進

つつじヶ丘駅と柴崎駅周辺のこれまで

両駅周辺には、いまだ開かずの踏切が5カ所あり、令和2年度から京王電鉄(株)と協力して調査・検討を進めてきました。また、令和5年度から学識経験者をはじめ、国や東京都、鉄道事業者を交えた検討会を設置し、踏切道改良方法をさまざまな角度から比較検討してきました。

いよいよ連続立体交差事業に向けて準備に入ります

検討を進めてきた結果、踏切と地域のまちづくり全体の課題を解決するためには、鉄道の連続立体交差化が最適であると考え、早期の新規事業採択(着工準備採択)に向けて、昨年11月に国へ要請を行いました。この度、国から令和8年度新規事業準備箇所として採択され、いよいよ「開かずの踏切」解消に向けた準備に入ります。

今後の流れ

連続立体交差事業は、都市計画事業として施行するため、今後都市計画手続きを進めます。あわせて、地域の皆さんとともに沿線まちづくりを進め、市域全体の安全・安心の確保と魅力あるまちづくりの形成に向けて取り組んでいきます。



図都市整備部鉄道立体化推進担当 ☎042-481-7746

