

1 調査の概要

(1) 調査目的

- ① 東京都の児童生徒の体力・運動能力及び生活・運動習慣等の実態を把握・分析することにより、児童生徒の体力・運動能力等の向上に係る施策の成果と課題を検証し、その改善を図る。
- ② 学校における児童生徒の体力・運動能力等の向上に関する継続的な検証改善サイクルを確立する。

(2) 調査内容（調査結果については裏面を参照）

・筋力（握力、上体起こし） ・柔軟性（長座体前屈） ・敏捷性（反復横跳び） ・持久力（持久走（中学校のみ）、20mシャトルラン） ・走力（50m走） ・跳躍力（立ち幅跳び） ・投力（ボール投げ）

(3) 調査月：令和7年5・6月 (4) 対象児童生徒：調布市立小・中学校全学年児童生徒

2 調布市教育プランとの関連

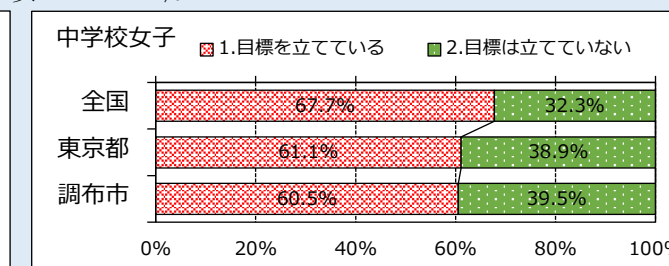
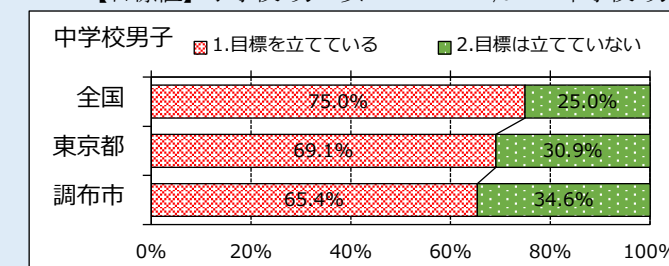
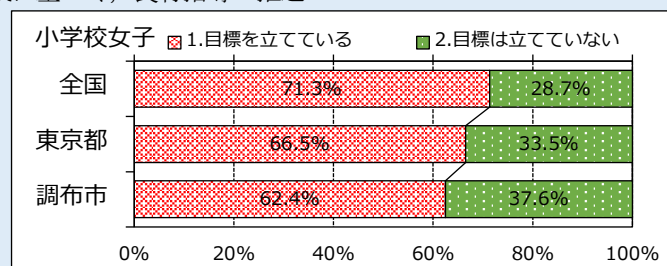
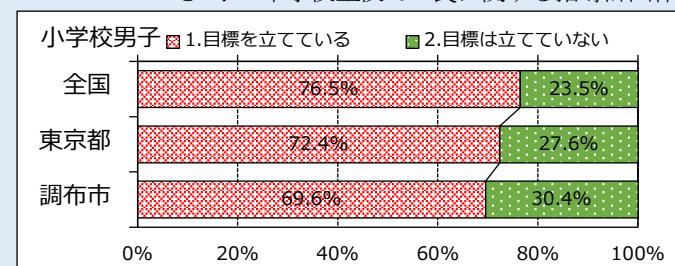
(1) 施策及び主な取組

施策3 【健やかな体の育成】 <主要事業 1 体力向上への支援 2 食育の推進>

- 主な取組
- 日常の体育授業等における運動量の確保や体力向上を図るための授業改善の推進
 - プロアスリートによる体験教室や教員研修の実施等、体力・運動能力の向上に関する取組推進
 - 小・中学校全校での食に関する指導計画作成に基づく、食育指導の推進

(2) 成果指標

- ① 東京都「児童生徒体力・運動能力、生活・運動習慣等調査」における東京都（校種別・男女別）の体力合計点と調布市の体力合計点の比較 → 【目標値】東京都の平均値を上回る（裏面参照） 小学校 男子▲0.1 女子▲1.7 中学校 男子+5.3 女子+2.8
- ② 体育の授業における、体力・運動能力向上の目標を立てている児童生徒の割合（下のグラフ参照） → 【目標値】小学校 男・女 75.0% 中学校 男・女 70.0%



3 調査の結果（総合評価）

小5 男子

	R6	調布市	東京都	全国
平均値		53.37	52.65	52.5
	R7	調布市	東京都	全国
平均値		53.14	52.97	53.02

小5 女子

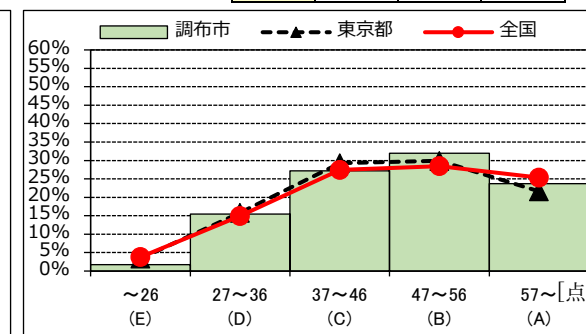
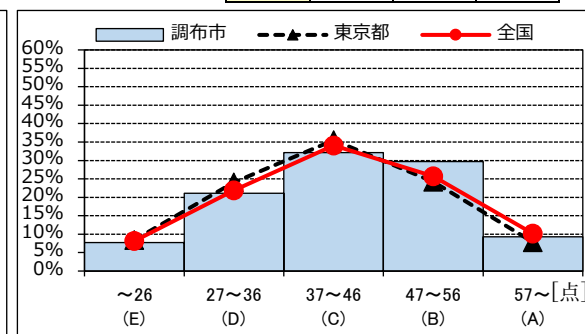
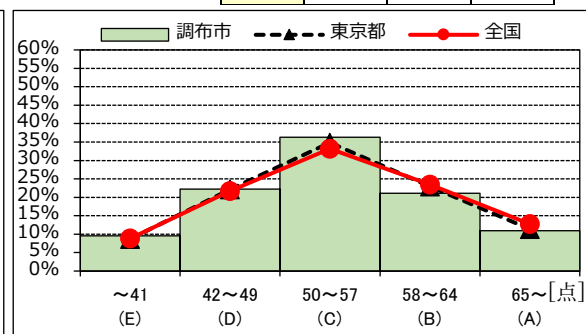
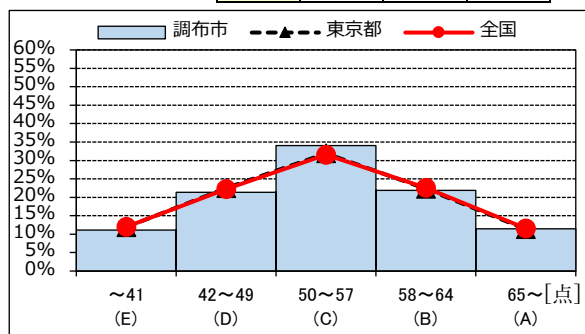
	R6	調布市	東京都	全国
平均値		52	53.84	53.92
	R7	調布市	東京都	全国
平均値		53.34	53.71	53.97

中2 男子

	R6	調布市	東京都	全国
平均値		42.96	40.98	41.86
	R7	調布市	東京都	全国
平均値		42.66	41.34	42.20

中2 女子

	R6	調布市	東京都	全国
平均値		47.83	46.47	47.37
	R7	調布市	東京都	全国
平均値		47.64	46.82	47.58



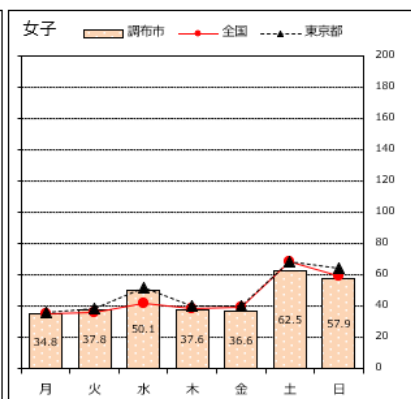
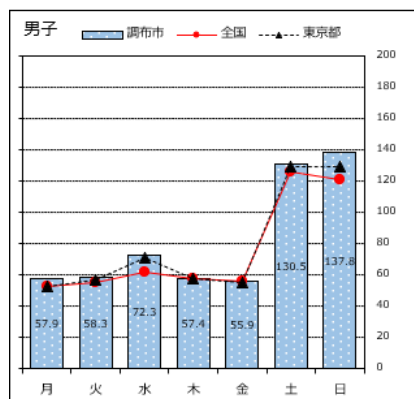
【本年度の取組】

- (1) ジュニア陸上体験教室
 - ・小学生「走り方教室 短距離走」
 - ・中学生「走り方教室 長距離走」
- (2) トップアスリート出前授業
 - ・ゆめおり陸上クラブ
 - ・東芝プレイブルーパス東京
 - ・FC東京 ・読売巨人軍
- (3) 調布市小学生タグラグビー大会 (R7雨天のため中止)
- (4) ちょこプラ1調布

4 日常生活における運動習慣の改善のポイント

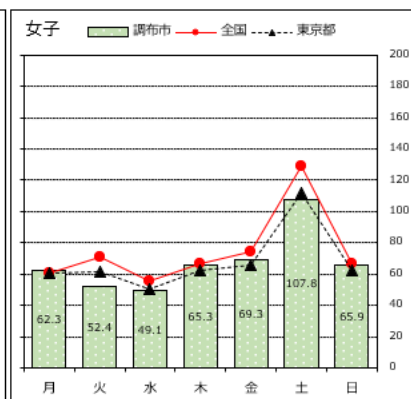
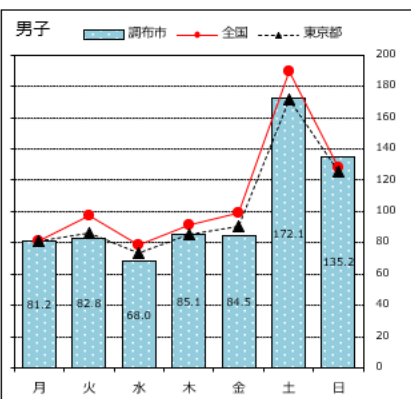
<小学校>

学校の保健体育の授業以外で、1日にどのくらいの時間、運動（体を動かす遊びを含む）やスポーツをしていますか。



<中学校>

学校の運動部や地域のクラブ活動（スポーツ）、その他のスポーツクラブ、それ以外の運動やスポーツ、それぞれ何分ぐらい活動していますか。



【分析結果】

- (1) 2 調布市教育プランとの関連 ①体力合計点②「目標を立てている児童生徒の割合」
 - 体力合計点は、中学校は男子、女子ともに東京都を上回っている。
 - 体育の授業における、体力・運動能力向上の目標を立てている児童生徒の割合では、調布市の目標値に達しておらず、引き続き、児童生徒自身が体力調査の個人票を分析し、課題となる運動に主体的に取り組んだり、体育を学ぶ意義や目的を理解したりすることができるよう、授業改善を行う必要がある。
- (2) 3 調査の結果（総合評価）
 - 調布市における総合評価の分布は、東京都及び全国と同様の傾向にある。
 - 小学校5年男子、中学校2年男子・女子においては、東京都及び全国より平均値が上回った。
 - 小学校5年女子においては、東京都及び全国より「D」「E」の生徒が多い。
- (3) 4 日常生活における運動習慣の改善のポイント
 - 小学校・中学校共に、東京都及び全国と同様の傾向にあるが、平日の運動時間が低い傾向にある。
 - 運動への興味・関心を高め「ちょこプラ1」を継続しつつ、猛暑期も室内で運動可能な「調布DD（ダブルダッチ）」を休み時間等で行い、無理なく身体活動量を増加させる必要がある。

令和7年度東京都児童・生徒体力・運動能力等調査結果について

		筋力										柔軟性					敏捷性					持久力						
		握力(kg)					上体起こし(回)					長座体前屈(cm)					反復横跳び(点)					持久走(秒) ※反転項目						
		R5	R6	R7	R7都	(H29全国)	R5	R6	R7	R7都	(H29全国)	R5	R6	R7	R7都	(H29全国)	R5	R6	R7	R7都	(H29全国)	R5	R6	R7	R7都	(H29全国)		
男子	小学校	1	8.5	8.3	8.2	8.5	(9.3)	10.5	10.6	10.4	11.1	(11.5)	26.4	26.3	26.2	26.2	(26.2)	26.5	26.2	26.4	26.1	(27.9)						
		2	10.0	10.1	9.7	10.2	(11.1)	13.2	13.1	13.2	13.9	(14.4)	27.5	28.5	27.0	27.6	(27.8)	30.5	30.4	29.9	29.9	(32.7)						
		3	12.1	12.0	11.7	12.0	(13.1)	15.4	15.8	15.6	16.2	(16.7)	30.7	30.5	29.9	29.8	(29.5)	34.1	34.1	33.8	33.2	(36.5)						
		4	13.8	13.9	13.6	13.9	(14.9)	17.2	17.8	18.3	18.3	(18.5)	32.0	32.2	32.3	31.8	(31.2)	37.4	37.4	38.2	37.3	(40.3)						
		5	15.7	16.0	15.6	15.9	(16.2)	19.1	19.4	19.8	19.9	(18.9)	34.2	35.6	34.7	34.2	(33.8)	41.3	41.8	41.3	40.9	(40.4)						
		6	18.8	18.7	18.5	18.9	(20.0)	21.8	21.3	22.0	21.6	(22.1)	36.6	37.6	37.8	36.7	(35.4)	45.3	44.3	45.4	44.2	(47.0)						
	中学校	1	24.3	24.7	24.3	23.4	(24.1)	23.8	23.8	23.8	23.4	(24.6)	41.2	42.6	41.5	40.1	(39.7)	48.6	48.4	48.2	48.6	(50.0)	422.0	442.0	434.9	454.2	(412.7)	
		2	28.9	29.7	29.4	28.7	(29.0)	26.7	26.6	26.6	26.0	(25.6)	44.2	47.4	47.2	43.9	(43.8)	51.0	52.3	51.9	52.0	(51.0)	392.4	401.6	402.8	412.8	(410.9)	
		3	34.0	34.1	34.8	33.6	(34.9)	28.9	29.4	28.9	28.1	(30.4)	49.1	48.6	52.0	47.6	(47.7)	53.6	53.6	55.9	54.6	(55.9)	384.8	395.2	382.6	392.1	(365.4)	
	女子	小学校	1	8.1	7.9	7.9	8.0	(8.8)	9.7	10.6	10.3	10.7	(11.3)	28.7	28.6	28.7	28.5	(28.2)	25.5	25.1	25.6	25.0	(27.0)					
			2	9.2	9.5	9.2	9.6	(10.4)	12.4	12.3	12.6	13.2	(13.8)	30.5	31.3	30.6	30.6	(30.7)	29.3	28.8	28.3	28.4	(31.3)					
			3	11.5	11.1	11.0	11.3	(12.3)	14.5	14.7	15.0	15.4	(15.9)	33.6	33.2	33.5	33.5	(32.7)	32.1	32.0	31.8	31.1	(34.6)					
4			13.3	13.3	12.7	13.2	(14.1)	16.9	16.7	17.0	17.4	(17.9)	36.1	36.1	36.1	35.8	(35.3)	36.0	35.7	35.2	35.0	(38.6)						
5			15.8	15.8	15.1	15.5	(16.1)	18.4	18.1	18.4	18.7	(18.0)	38.6	39.5	39.1	38.7	(38.2)	39.9	39.4	39.1	38.6	(38.7)						
6			18.8	18.6	18.5	18.6	(19.6)	19.5	19.7	20.0	19.9	(20.4)	42.0	41.6	41.8	41.6	(40.0)	42.4	41.7	42.5	41.4	(44.4)						
中学校		1	21.7	21.9	21.6	21.0	(21.7)	20.1	20.9	20.7	20.6	(21.3)	43.5	44.6	43.8	43.7	(42.9)	44.0	43.5	44.6	44.8	(46.0)	314.4	327.3	316.3	331.9	(292.1)	
		2	23.6	24.0	23.9	22.9	(23.2)	22.6	22.1	22.6	21.9	(21.6)	46.7	46.2	47.3	45.9	(46.1)	45.3	45.5	45.2	46.0	(45.8)	298.0	301.4	307.4	311.6	(304.0)	
		3	24.9	24.9	24.9	24.1	(25.6)	23.7	23.8	22.5	22.7	(25.0)	48.9	49.2	48.6	47.8	(48.2)	46.4	45.5	46.1	46.4	(48.6)	292.4	303.6	308.0	307.4	(281.5)	
分析・傾向		・小学校では男女とも全ての学年で東京都の平均を0.1~0.5ポイント下回っている。 ・中学校では男女とも全ての学年で東京都の平均値より0.6~1.2ポイント上回っている。					・小学校では4年生男子, 6年生男女, 中学校では全学年男子, 1, 2年生女子が, 東京都の平均値より0.1~0.7ポイント上回っている。 ・小学校では2, 4, 5, 6年生男子, 2, 3, 4, 5, 6年生女子, 中学校では2年生女子が, 前年度の調布市記録を, 最大0.7ポイント上回っている。					・小学校では1, 3, 4, 5, 6年生男子, 全学年女子, 中学校では男子・女子が全ての学年で東京都の平均値より0~4.4ポイント上回っている。 ・小学校では4, 6年生男子, 1, 3, 6年生女子, 中学校では3年生男子, 2年生女子が, 前年度の調布市記録を, 最大3.4ポイント上回っている。					・小学校では男子が全ての学年, 1, 3, 4, 5, 6年生女子, 中学校では3年生男子がが東京都の平均値より0~1.3ポイント上回っている。 ・小学校では1, 4, 6年生男子, 1, 6年生女子, 中学校では3年生男子, 1, 2年生女子が, 前年度の調布市記録を, 最大2.3ポイント上回っている。					・中学校では男子が全ての学年, 1, 2年生女子が, 東京都の平均値を9.5~19.3ポイント上回っている。 ・中学校では1, 3年生男子, 1年生女子が前年度の調布市の記録を最大12.6ポイント上回っている。						

		持久力					走力					跳躍力					投力					体力合計点(点)							
		20mシャトルラン(回)					50m走(秒)※反転項目					立ち幅跳び(cm)					ボール投げ(m)												
		R5	R6	R7	R7都	(H29全国)	R5	R6	R7	R7都	(H29全国)	R5	R6	R7	R7都	(H29全国)	R5	R6	R7	R7都	(H29全国)	R5	R6	R7	R7都	(H29全国)	R5	R6	R7
男子	小学校	1	15.1	14.5	15.2	15.9	(18.6)	11.5	11.9	11.8	11.7	(11.4)	112.2	110.4	111.1	112.2	(114.9)	7.5	7.2	7.1	7.3	(8.6)	28.9	27.8	28.0	28.6	(30.4)		
		2	23.3	22.5	23.0	25.2	(29.8)	10.5	10.8	10.8	10.8	(10.6)	124.7	122.5	121.3	123.3	(127.4)	10.3	10.4	9.9	10.7	(12.4)	36.2	35.5	34.9	35.9	(37.9)		
		3	31.4	32.3	31.4	33.0	(38.5)	10.1	10.3	10.2	10.2	(10.0)	134.3	133.0	133.9	133.4	(135.6)	13.5	13.6	13.3	14.1	(15.9)	42.4	42.0	41.7	42.1	(44.8)		
		4	39.7	39.7	41.5	40.2	(48.6)	9.6	9.7	9.7	9.8	(9.6)	144.7	142.8	144.2	142.3	(146.6)	16.7	16.6	16.8	17.3	(20.0)	48.0	47.4	48.6	47.9	(50.3)		
		5	45.6	47.4	46.1	46.4	(45.9)	9.2	9.4	9.4	9.4	(9.5)	151.1	153.4	151.8	150.9	(150.9)	19.3	20.0	19.7	20.3	(20.3)	52.8	53.3	53.3	53.1	(52.3)		
		6	55.7	52.6	54.4	53.3	(64.5)	8.8	9.0	8.9	9.0	(8.8)	164.0	162.7	165.5	162.4	(165.2)	22.8	23.1	23.5	23.6	(26.8)	59.8	58.6	59.8	58.8	(61.5)		
	中学校	1	67.0	68.6	68.5	64.6	(72.1)	8.5	8.8	8.6	8.7	(8.4)	180.9	182.2	183.4	181.6	(181.2)	17.1	17.6	17.6	17.8	(18.3)	34.0	34.4	34.6	33.5	(35.5)		
		2	85.3	78.4	78.8	77.3	(77.7)	7.9	8.0	8.0	8.1	(8.1)	197.3	202.1	202.3	198.2	(196.8)	19.6	21.4	20.8	20.8	(20.2)	41.2	43.3	42.9	41.4	(40.9)		
		3	90.3	84.5	88.7	84.3	(96.6)	7.6	7.7	7.5	7.6	(7.4)	213.3	212.7	217.9	211.8	(212.6)	22.6	23.2	23.4	23.3	(23.8)	48.7	48.1	50.8	48.1	(51.6)		
女子	小学校	1	12.2	12.4	13.1	13.3	(15.8)	11.9	12.1	12.0	12.1	(11.8)	104.7	103.2	104.9	104.6	(108.0)	5.1	4.9	5.1	5.1	(5.8)	28.1	27.9	28.3	28.4	(30.2)		
		2	16.9	17.1	17.9	18.7	(23.1)	11.0	11.2	11.1	11.1	(10.9)	114.1	113.9	113.2	114.2	(120.6)	6.6	6.6	6.4	6.7	(7.7)	35.1	35.0	34.9	35.6	(37.8)		
		3	22.0	22.3	21.6	23.1	(29.2)	10.5	10.8	10.7	10.6	(10.4)	125.7	122.9	124.6	123.5	(129.5)	8.3	8.7	8.1	8.5	(9.9)	42.0	41.0	41.1	41.7	(44.4)		
		4	28.1	27.7	28.3	28.8	(37.6)	9.9	10.2	10.2	10.1	(9.9)	136.1	133.3	133.2	133.4	(139.8)	10.3	10.4	10.3	10.4	(11.9)	48.6	47.6	47.6	48.0	(50.9)		
		5	33.0	34.3	32.4	34.4	(37.0)	9.5	9.9	9.8	9.7	(9.7)	145.7	144.9	144.0	142.6	(144.6)	12.1	12.5	11.9	12.2	(13.2)	54.5	53.8	53.3	53.6	(54.3)		
		6	39.7	38.1	38.2	39.1	(50.9)	9.2	9.3	9.3	9.3	(9.1)	155.5	154.1	153.9	151.6	(156.7)	14.1	14.0	13.8	13.9	(16.3)	60.1	58.9	59.4	59.0	(62.1)		
	中学校	1	44.4	45.7	45.5	45.6	(53.1)	9.1	9.3	9.1	9.3	(8.9)	162.3	163.2	164.8	163.5	(166.2)	10.4	10.8	10.7	10.9	(12.2)	42.1	42.9	43.5	42.4	(45.4)		
		2	52.6	50.1	49.4	50.1	(51.3)	8.8	9.0	9.0	9.0	(9.0)	167.9	172.2	168.2	166.7	(166.9)	12.2	12.1	12.2	12.2	(12.4)	48.1	47.9	47.6	46.9	(47.3)		
		3	52.8	48.7	52.7	49.7	(61.2)	8.8	8.9	8.8	8.9	(8.6)	173.1	170.7	174.0	168.1	(173.8)	13.1	13.2	12.6	13.0	(14.4)	50.6	50.2	50.9	49.0	(54.0)		
分析・傾向		・小学校では4, 6年生男子, 中学校では男子が全ての学年, 3年生女子が, 東京都の平均値より1.1~4.4ポイント上回っている。 ・小学校では1, 2, 4, 6年生男子, 1, 2, 4, 6年生女子, 中学校では2, 3年生男子, 3年生女子が, 前年度の調布市記録を, 最大4.2ポイント上回っている。					・小学校では2, 3, 4, 5, 6年生男子, 1, 2, 6年生女子, 中学校では男子, 女子が全ての学年で東京都の平均値より0~0.2ポイント上回っている。					・小学校では3, 4, 5, 6年生男子, 1, 3, 5, 6年生女子, 中学校では男女が全ての学年で東京都の平均値を0.3~5.9ポイント上回っている。 ・小学校では1, 3, 4, 6年生男子, 1, 3年生女子, 中学校では男子が全ての学年, 1, 2年生女子が, 前年度の調布市記録を, 最大5.2ポイント上回っている。					・小学校では1年生女子, 中学校では2, 3年生男子, 2年生女子が東京都の平均値を0~0.1ポイント上回っている。 ・小学校では4, 6年生男子, 1年生女子, 中学校では3年生男子, 2年生女子が, 前年度の調布市記録を, 最大0.4ポイント上回っている。 ・調布市と東京都との平均値の比較では, 小学校では4, 5, 6年生男子, 6年生女子, 中学校では男子, 女子が全学年で上回っている。												

※セル色掛けは、今年度において、東京都の平均と同じか、それより上回っている項目です。

※赤の斜め太字は、R6年度の記録を上回っている項目です。

※全国の結果については、平成30年度以降、小学校第5学年及び中学校第2学年のみの実施であることから、(H29)を参考にしている。

※同一の値である場合、小数第二位の数値を基に判断しています。

※矢印・網掛けは昨年度からの変容を示している。