

### シニアおしごとフェア in調布市

シニア就業支援  
キャラバン事務局HP



日 8月20日(休)

第1部：午前10時30分～午後0時30分 第2部：午前11時40分～午後1時40分 第3部：午後1時20分～3時20分 第4部：2時30分～4時30分

所 文化会館たづくり 対 55歳以上の求職者

内 就職活動・就業のセミナー、合同面接会、就活相談やファイナンシャル・プランナーによるお金の相談ができる「情報提供コーナー」

対 各部申し込み順20人(事前予約・完全入替制)

費 無料

申 調布市シニア就業支援キャラバン事務局から申し込み、または電話でシニア就業支援キャラバン事務局

☎03-4565-5986(平日午前9時～午後6時)

(産業振興課)

### 産業労働支援センター 専用HPあり

〒182-0022国領町2-5-15市民プラザあくろす 3階 ☎042-443-1217 042-443-1218

E industry@chofu-across.jp

休 館日/第3月曜日(祝日の場合は直後の平日)

### A 女性起業相談会

日 7月16日(休)午前10時～午後4時(正午～1時を除く)  
相談時間/1人50分

### B 事業承継個別相談会

日 7月23日(休) 午後1時30分～、3時～ 対 中・小規模企業の経営者・後継者 対 直近3期分の決算書・確定申告書、会社概要※持参可能な場合のみ  
締め切り/7月16日(休)

### C 「いつか起業したい」を「今年起業するに変える」相談会

日 7月27日(月)午前9時～午後4時(1時～2時を除く)  
相談時間/1人50分

A～C共に 対 申し込み順 A 5人 B 2人 C 6人 費 無料

所 調布市産業労働支援センターHP、または電話・FAX・Eメールで申し込み



## その他のお知らせ

### 住民基本台帳閲覧状況の公表

対象期間/令和7年4月1日～令和8年3月31日

所 公文書資料室(市役所4階)

内 住民基本台帳の一部の写しの閲覧請求一覧(国または地方公共団体の機関の名称・請求事由の概要・根拠法令・閲覧年月日・閲覧範囲)、住民基本台帳の一部の写しの閲覧申出一覧(申出者の氏名(法人の場合はその名称と代表者または管理人の氏名)・利用目的の概要・閲覧年月日・閲覧範囲)

対 市HPでも閲覧可

調布市民課 ☎042-481-7041～3

### 学習室inサマー

調布市コミュニティ施設予約システム



夏季期間に、コミュニティ施設の一部を学習室として開放します。

日 7月18日(出)～8月31日(月)(休館日(第4月曜日)を除く) 対 ①午前9時～午後5時②午後1時～9時

所 ①地域福祉センター10館②ふじみ交流プラザ

## ↑↑↑のお知らせ

### 鬼燈ハッピーゲート 今年も深大寺山門に設置

本年は、期間中の7月12日(日)から毎週土・日曜日に、新たにほおずきマルシェを開催します。

日 8月15日(出)まで(予定)

所 深大寺参道

調布市鬼燈ハッピーゲート制作委員会

・大丸 ☎070-4074-4681



(産業振興課)

### 神代農産物直売会感謝セール&JAマインズ神代夏祭り

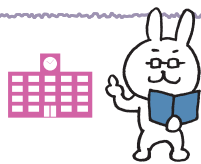
新鮮で安全・安心な市内産の農産物を通常価格より全品20%引きで販売します。また、スーパーボールすくいなどの模擬店やキッチンカーによる飲食販売を開催します。

日 7月11日(出)午前10時～午後3時※荒天中止

所 JAマインズ神代支店敷地内(西つつじヶ丘3-8-2)

対 車でのお来場不可。売り切れ次第終了

調布市JAマインズ神代支店 ☎042-482-0167 (農政課)



## 相互友好協力協定締結大学の市民対象の事業紹介

(文化生涯学習課)



市HP

### 電気通信大学

(平成15年5月20日締結)

電気通信大学HP



### ●子ども工作教室「簡単モーターを作ろう」

日 8月1日(出)午後1時30分～4時

所 創立80周年記念会館3階 対 小学4～6年生

対 20人(多数抽選) 費 500円

申 7月22日(出)までに電気通信大学から申し込み  
調布市総務企画課 ☎042-443-5880(平日午前9時～午後5時)

### ●夏休みは電通大でラボ体験 Session2

選んだテーマを研究室(ラボ)で体験学習します。

日 8月21日(出)午前9時30分～午後3時30分(昼休みあり) ※午前のみ・午後のみ体験もあり

所 電気通信大学 対 女子中学生・高校生

対 135人(多数抽選) 費 無料 日 7月22日(出)正午～8月3日(出)正午に専用フォームから申し込み

調布市電気通信大学男女共同参画・ダイバーシティ戦略推進室 E ge-staff-group@gl.cc.uec.ac.jp

### 明治大学

(平成16年2月17日締結)

明治大学リバティアカデミーHP



### ●生涯学習機関「リバティアカデミー」春期講座

A トランプのアメリカ トランプと中間選挙

【ハイブリッド】

日 7月11日(出)午前11時～午後0時30分

所 オンライン講座と対面講座(駿河台キャンパス)

対 申し込み順50人 締め切り/7月10日(出)午前10時

B 知の越境 4人の論者が展示を切る!

《明治大学博物館連携講座 展示連動シンポジウム》

【対面。申し込み順】

日 7月18日(出)午後2時～3時30分

所 駿河台キャンパス

締め切り/7月17日(出)午前10時

### ◎脱・起承転結! 伝えやすく伝わりやすい話の構成術【オンライン】

日 7月23日(出)午後7時～8時30分

対 申し込み順100人 締め切り/7月15日(出)

A～C共に

所 各締結日までに明治大学リバティアカデミーから申し込み

調布市明治大学リバティアカデミー事務局

☎03-3296-4423

### 白百合女子大学

(平成18年3月28日締結)

白百合女子大学HP



### ●子育て支援ルーム「りすぶらん・あんふあん」

◎SEL: 思いやりの気持ちを育て

日 7月29日(出)午前10時30分～11時45分 所 本学3号館1階プレイルーム 対 0～3歳の乳幼児と保護者

対 8組(多数抽選)

費 無料

日 7月15日(出)までに白百合女子大学から申し込み

調布市エデュテイメント大学事務(社会連携センター)

E edutainment@shirayuri.ac.jp

### 東京慈恵会医科大学

(平成20年11月28日締結)

JANPセンターHP



### ●2026年度JANPセンター市民公開講座

日 8月1日(出)午後3時30分～5時 所 東京慈恵会医科大学医学部看護学科1階大講堂 対 市民、医療関係者

対 椅子ヨガ:心地よい眠りのためのやさしい椅子ヨガ 講演:快眠への誘い～良く眠ることは良く生きること～ 対 60人程度 費 無料

日 7月24日(出)までにJANPセンターから申し込み

調布市JANPセンターみんなの学び場部門

☎03-3430-8686(内線2611)

### ●社会保険労務士による就労相談

日 8月5日(出) 対 午後2時～、3時～、4時～(各45分) 対 がん経験者と家族 対 各回1枠 費 無料

所 調布市事前に当院がん相談支援センター

☎03-3480-1151

### ●慈恵結びの会(認知症カフェ)

日 9月5日(出)午前10時～正午 所 慈恵医大西部医療センターガジュマルホール 対 ①前半:みんなで

対話 ②後半:水引で季節の飾りを作ろう!

対 申し込み順10組 費 無料

日 調布市開催日の1週間前までにEメール・FAXに氏名(ふりがな)、Eメールアドレスまたは電話番号、住所、参加希望日を明記し、老年看護学・梶井

E 03-3488-7452 E jikei.dementia@cjk.ac.jpに送信、または専用フォームから申し込み(後日担当者から連絡あり)

### 東京外国語大学

(平成18年11月2日締結)

TUFS Cinema HP



### ●TUFS Cinema上映会

A ヨルダン映画『インシャッラー・ワラド』

日 7月10日(出)

B マレーシア映画『Ninavau-光』 日 7月18日(出)

C SDGsを考える映画特集『主食、崩壊危機。』『アマニを探して～少年が見た大地の真実～』

日 7月19日(出)

A～C共に

所 本学アゴラ・グローバル 対 申し込み順501人

費 無料 日 TUFS Cinemaから申し込み

対 映画上映後、本学教員や専門家などによるトークセッションあり

調布市東京外国語大学・広報・社会連携課

E tufscinema@tufs.ac.jp

※そのほかの事業は市HP参照

### ●空間放射線量の測定結果(6月)

市内公共施設の定点測定場所で空間放射線量を測定した結果、すべてで除染実施区域となる基準の0.23マイクロシーベルトの4分の1程度でした。

調布市環境政策課 ☎042-481-7087



市HP