

2022年 調布市認知症サポート月間

9月21日の「世界アルツハイマーデー」にちなみ、調布市では9月を「認知症サポート月間」と定めています。今年度は『知ろう・語ろう・考えよう』をテーマに、認知症や認知症予防について学び、認知症当事者・家族・認知症支援者の声を聴き、理解を深め、月間イベントを通して、認知症になっても暮らしやすい街づくりについて考えるきっかけづくりとなりました。

8月

今年は「認知症サポート月間」イベントを、認知症サポーターの協力を得て8月からPRしました。市内の駅前7か所、大きなスーパー前など8か所にてちらしとポケットティッシュを配布しました。



ちらしをもらってもらえると嬉しい!



中高生向き夏休みボランティア企画で、市内中学生が認知症サポーターとして、一緒にちらし配りを手伝いました。また、認知症・だれでもカフェの見学し、認知症の当事者、家族、多彩な地域の人たちが共に暮らしていることを学びました。



協力カフェ
花カフェ「ラリス」
CAREcafe
@猿田彦珈琲
彩オレンジカフェ
クアラカフェ in 染地

認知症サポート月間中は、認知症、ケアについて
 学べる講演会、勉強会などがありました。

2日 認知症とリハビリテーション講習会

調布リハビリテーション連絡協議会(協力)

8日 講演会「認知症になって困ること

…お金・未来のこと」任意後見制度について

行政書士李国彦事務所(協力)

10・29日 認知症の方の生活を支える福祉用具利用
 体験会

株式会社トーカイ、ニック株式会社

株式会社サンライトホーム(協力)

13日 認知症講演会「認知症とともに地域で生きる！
 地域で支える！」

青木病院&東京さつきホスピタル

14日 介護予防講演会「今日から始める認知症予防」

高齢者支援室

18日 認知症当事者と家族の心理

見守りサービス講座

まごころ弁当調布(協力)

20日 複合型サービス講演会

「認知症だからこそ地域で支える」

つつじヶ丘在宅総合センター(協力)



福祉用具体験



認知症サポーター養成講座

7日 認サポフォローアップ
 「妻、母、サポーターとして若年性認知症
 当事者さとうみきさんのお話」

17日 認知症サポーター養成講座

21日 小学生向け認サポ @染地児童館

26日 中学生向け認サポ
 @第五中ボランティアダンス部



調布市訪問看護ステーション協議会

月間中、自転車籠に貼って、
 月間イベントをPR!

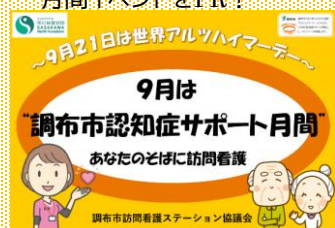
医療介護職向け講演会 @オンライン

27日 「認知症について知ろう」
 看護職向け講演会

調布ナースの会

28日 「軽度認知機能障害を学ぼう」
 介護医療職向け講演会

ちょうふ在宅医療相談室





まだまだ新型コロナ感染症感染が心配な時期でしたが、お互い感染予防に心がけながら、認知症カフェ、だれでもカフェを開催。ゆっくり語らったり、一緒に勉強をしたり...、それぞれのカフェが趣向をこらしています。

4日 だれでもカフェ ぷちぽあん @ぷちぽあん

6日 花カフェ @ヘアサロンラリス

14日 メイプルカフェ @メドウィン調布1階

15日 ケアラーカフェ クローバー
@あくろすプラザ

20日 彩オレンジカフェ @彩ステーション

花カフェ @布田ぬくもりソサイエティー

ケアラーカフェin 染地 @多摩川自然情報館

21日 ふらっと喫茶

@地域包括支援センターちょうふの里サブセンター2階

やさい畑「おしゃべりサロン」 @調布のやさい畑

24日 空とベ!つつじ @創造農園カフェ「空と大地と」

25日 だれでもカフェこくりょう

@調布ゆうあい福祉公社

27日 仙川オレンジカフェ

@緑ヶ丘地域福祉センター

28日 メイプルカフェ @メドウィン調布1階

30日 CAREcafe@猿田彦珈琲 @トリエ京王調布C館



昨年の講演会・丹野智文さんの再上映会



いつものメンバーとゆっくり語らう...



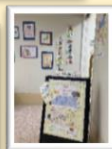
看護師さんを招いての勉強会



今日は絵手紙作成

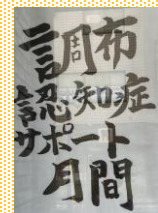
認知症当事者と家族の作品展

デイサービスや日々のくらしのなかで作りためてきた当事者たちの作品や、入院中の家族に毎日届けた介護者家族からのお手紙などを展示しました。



1~15日 地域包括支援センター仙川
20~30日 青木病院 ミーティング室

市報表紙を認知症当事者と担当ケアマネジャーが飾りました

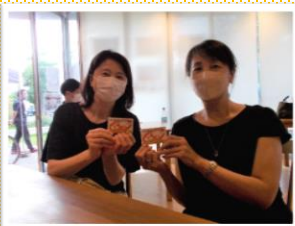
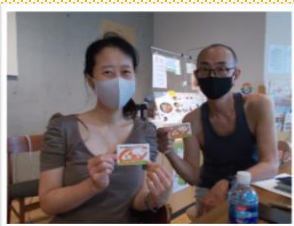


月間タイトルを書いていただきました

みんなで着けよう オレンジリング・サポーターカード

写真協力
認知症サポーター
の皆さん

認知症サポーターとは、認知症について正しく理解し、偏見を持たず、認知症の方や家族を温かい目で見守る「応援者」です。調布市では認知症サポーターが1万人以上います。



認知症サポート月間は、
認知症地域支援推進員(地域包括
支援センター)と、認知症サポーター
事務局(ゆうあい福祉公社)が中心に、
企画運営しました。

当事者とご家族さま、認知症サポーターの皆さま、認知症カフェ・だれでもカフェ運営者さま、医療介護福祉事業所の皆さま、市内関係各所

ご協力頂きありがとうございました

調布市高齢者支援室