

令和6年7月10日

施設ご利用の皆様

調布市生活文化スポーツ部
スポーツ振興課

調布基地跡地運動広場駐車場利用に関するお願い

調布基地跡地運動広場をご利用の皆様におかれましては、駐車場の混雑解消のため駐車台数の抑制等にご協力いただいております。誠にありがとうございます。

駐車台数が多い土・日・祝日には、東側所有地を東京都から借用し臨時駐車場として開放しておりますが、下記日程においては臨時駐車場を利用することができません。

つきましては、下記のとおり駐車台数の抑制等に一層のご協力をお願いいたします。

記

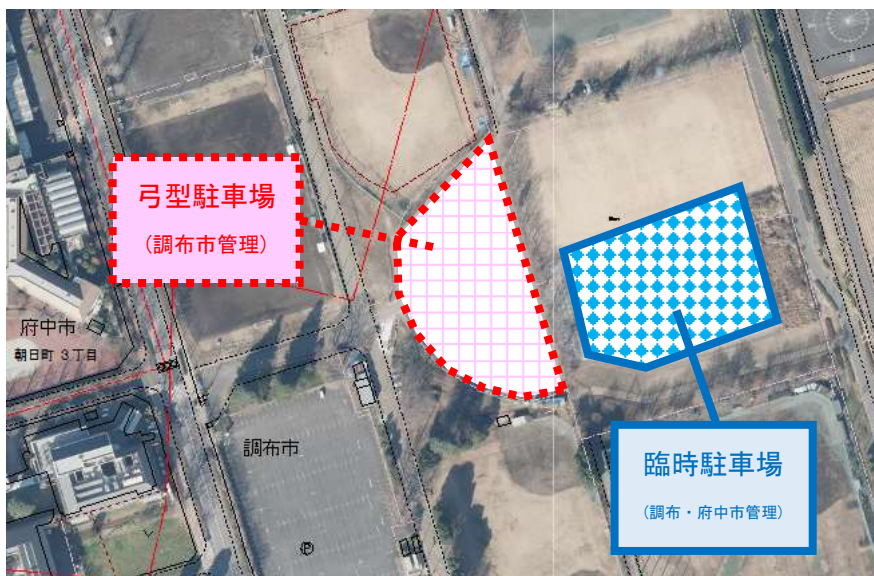
1 日程

令和6年7月20日(土)・21日(日)・8月31日(土)・9月1日(日)・14日(土)・15日(日)・16日(月・祝)

2 ご協力をお願い

- ・電車、バス等の公共交通機関及び自転車、徒歩で来場する。
- ・やむを得ず車で来場する場合は、チーム内で台数を半分以下に減らす。
- ・保護者や応援の方は駐車場を利用しない。
- ・開門前の来場は控える。
- ・開門前に周辺路上での駐車をしない。

3 施設図



4 問い合わせ 調布市生活文化スポーツ部スポーツ振興課 (電話 042-481-7496)