

利用時間

☆午前9時～午後4時45分まで

(11月～1月は午前9時30分

～午後4時30分まで)

ただし、教室実施時間帯や昼休み時間帯など、一部利用出来ないコースがあります。

利用料金

☆子ども交通教室の利用は全て無料です。

お休みの日

☆毎週月曜日

☆国民の祝日

(月曜日の場合は当日と翌日)

ただし、こどもの日は休みません。

☆5月6日

☆年末年始(12月27日～1月5日)

調布市子ども交通教室

〒182-0017

住所 調布市深大寺元町1-30-1

電話・FAX 042-487-5055

Email kodomokoutuu@guitar.ocn.ne.jp

都市整備部交通対策課

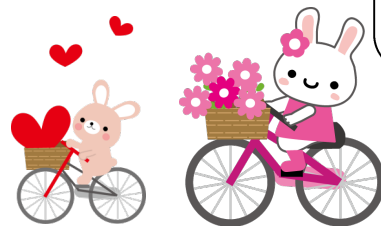
〒182-8511

住所 調布市小島町2-35-1

電話 042-481-7454

Email koutuu@city.chofu.lg.jp

調布市役所7F



駐車場はありません。自転車または公共交通機関をご利用ください。

バス 調布駅北口12番乗り場
吉05・吉06・鷹56系統
14番乗り場 調40・鷹51系統
「御塔坂下」下車 徒歩2分
又は「御塔坂」下車 徒歩3分

調布市 子ども交通教室



調布市の子どもたちを
交通事故から守るために
交通ルールや自転車の正しい乗り方を
身につけながら
楽しく学べる交通教室です。

おやここうつうあんぜんきょうしつ
親子交通安全教室



ようじ しょうがくせい たいしょう おやここうつうあんぜんきょうしつ
幼児、小学生を対象に親子交通安全教室
じっし きょうしつ おうだんほどろ わた
を実施しています。教室では横断歩道の渡り
かた じてんしゃ あんぜん の かた はし かた こうつう
方や自転車の安全な乗り方、走り方など、交通
たの まな ほごしゃ かた
ルールを楽しく学びます。保護者の方も
いっしょ べんきょう
と一緒に勉強しましょう。



○りすちゃんクラス

まいしゅうかようび ごご
☆毎週火曜日 (午後3:00~4:00)

ぜん かい
☆全6回

ていいん おやこ くみ めい
☆定員 親子15組 30名

ようちえん わんしょうぐみ かいどう わんれい ようじ
☆幼稚園年少組に該当する年齢の幼児



○うさちゃんクラス

まいしゅうもくようび ごご
☆毎週木曜日 (午後3:00~4:00)

まいしゅうきんようび ごご
☆毎週金曜日 (午後3:00~4:00)

ぜん かい
☆全8回

ていいん おやこ くみ めい
☆定員 親子15組 30名

ようちえんわんちゅう わんちゅうぐみ かいどう わんれい ようじ
幼稚園年中・年長組に該当する年齢の幼児



しょうがくせい

○小学生クラス

まいしゅうすいようび ごご
☆毎週水曜日 (午後3:20~4:20)

ぜん かい
☆全8回

ていいん おやこ くみ めい
☆定員 親子15組 30名

しょうがく わんせい わんせい じどう
☆小学1年生~3年生までの児童



つうじょう わん かいじっし

○クラスは通常、年5回実施しています。

しゅん き かつ かつ
春期 4月 ~ 6月

たん き 6月 ~ 7月
短期

たん き 9月 ~ 10月
短期

しゅう き 10月 ~ 12月
秋期

たん き 2月 ~ 3月
短期

さんかひよう むりよう

○クラスの参加費用はすべて無料です。

☆クラスの生徒の募集は市報などでお知らせします。



いっばんかいほう
一般開放



ホームページ

<http://www.city.chofu.tokyo.jp>

トップページ>いざというときのために>

せいかつあんぜんじょうほう こうつうあんぜん ちょうふし こ こうつうきょうしつ
生活安全情報>交通安全>調布市子ども交通教室

ほしゅう
募集

しんごうてんとうじかん
○信号点灯時間

どにち ごせん ごご
・土日の午前10:30~11:00、午後2:30~3:00

ふみきりけいほうき かどうじかん
○踏切警報機の稼働時間

まいつきだいいちにちようび ごせん
・毎月第1日曜日の午前10:30~11:00。



こうつうあんぜんきょうしつ
交通安全教室



ほいくえん ようちえん しょうがっこう ちいせ こ かいどう
保育園・幼稚園・小学校・地域の子ども会等で
きぼう たいしょう しんごう ふみきり
希望されるグループを対象に信号や踏切のある
じてんしゃ はし
コースを自転車で走ったり、DVDやビデオを見な
こうつう まな こうつうあんぜんきょうしつ じっし
から交通ルールを学ぶ交通安全教室を実施してい
まがる そうだん
ます。お気軽にご相談ください。

じてんしゃ あんぜん たの はし
自転車で安全に楽しく走れるコースがあります。
か だ よう じてんしゃ ようい りよう
貸し出し用自転車を用意していますので、ご利用
じてんしゃ も こ かのう
ください。自転車の持ち込みも可能ですが、フレー
ぜんご じてんしゃ
キが前後についていない自転車や、ペダルなし
じてんしゃどう りよう
自転車等は利用できません。ヘルメットは
じさん
ご持参ください。

かしだしようく へいしつ
・貸出用具は、閉室の15分前までに、

へんきやく
ご返却ください。

