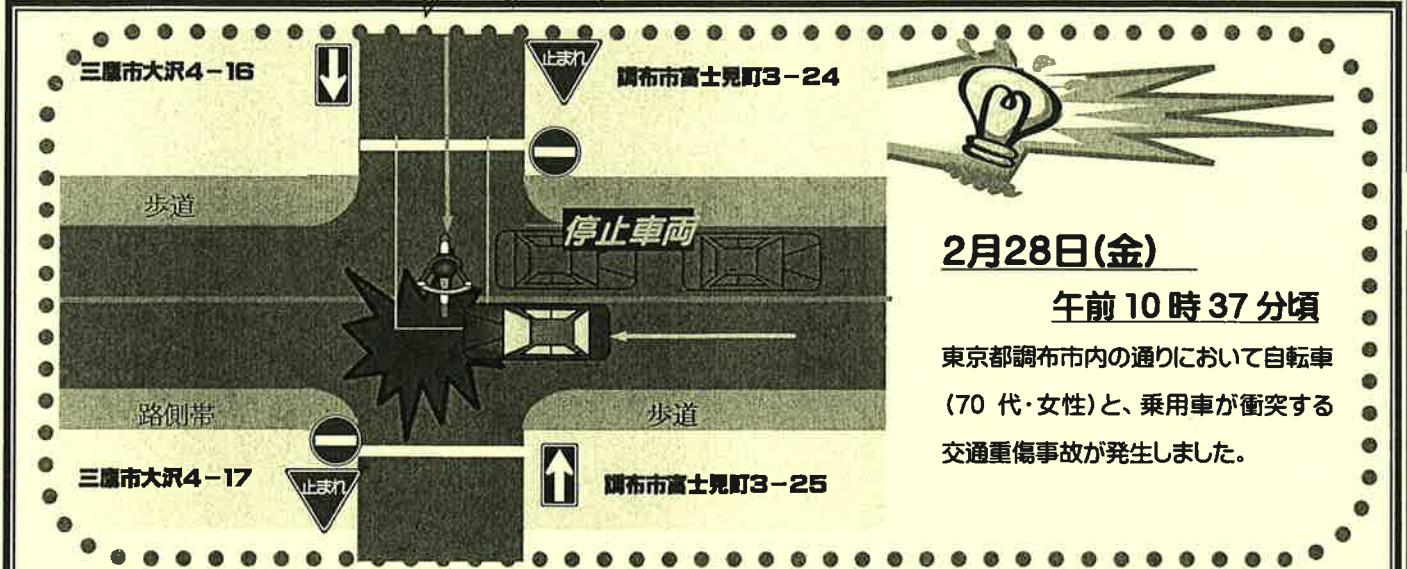


# 調布交通安全情報



令和2年  
調布警察署  
NO. 6

## 交通重傷事故発生!!



2月28日(金)

午前10時37分頃

東京都調布市内の通りにおいて自転車  
(70代・女性)と、乗用車が衝突する  
交通重傷事故が発生しました。

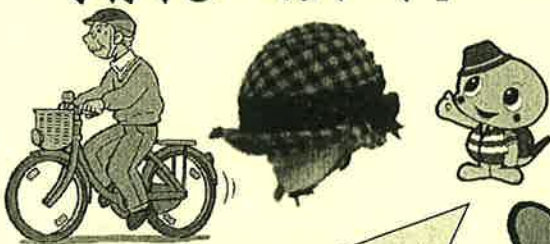
※概要図は、事故当事者の実際の責任や過失の軽重を表したものではありません。

### ドライバーのみなさんへ 交差点を通過する際は 歩行者自転車の飛び出し等 危険を予測した運転を心がけましょう

◎安全な距離を保ち、歩行者や自転車が飛びだすかもしれない・転倒するかもしれない「もしかしら・」危険を予測した運転で通過しましょう。

歩行者・自転車が万が一転倒しても、衝突する可能性は低くなります。

### 自転車に乗るときは 大人もヘルメット



最近では大人用のおしゃれ  
ヘルメットも充実しています。

### 高齢者のみなさん 個人差はありますが

### 自転車の乗車に必要な バランス能力 は 年齢を重ねるとともに低下します



「QRコード」をスマホで読取ると、もいろいろクロバ  
ーZからの交通安全動画が配信中されます!

調布警察署 交通総務係 042-488-0110(内線4113)