

## ゴミ収集車による交通死亡事故が発生しています！ 適正な運行管理、安全指導の徹底を！！

### 点呼！！

- 酒臭がする、あくびが多い等ありませんか？
- 無免許のドライバーはいませんか？
- 寝不足のまま就勤していませんか？

### 点検！！

- 運転日誌を記入していますか？
- 運行計画に無理はありませんか？
- 出発前の車両点検を怠ってませんか？



- 安全を確保できないと判断した場合は、運転をやめさせましょう。
- 無理な運行を指示した場合には、管理者責任を問われます。

### 運転者への指導！！

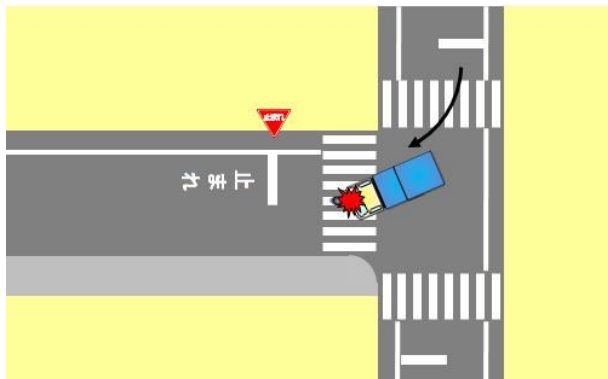
- 各種安全運転講習会への参加をお願いします！
- 従業員の運転特性を理解して指導してください！
- 運転者の心にゆとりを持たせてください！

企業、事業所等が参加できる

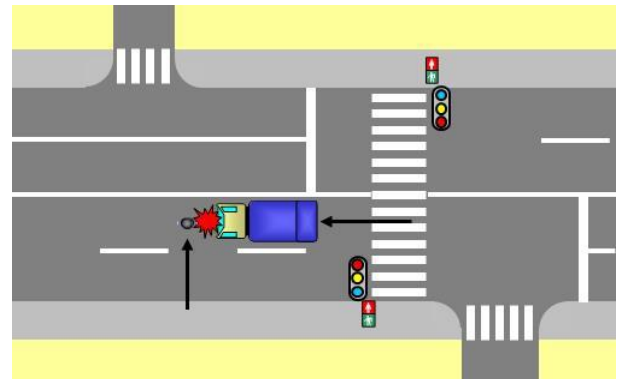
「セーフティドライブ  
・コンテスト」

参加者を募集中です！！  
(5月末日まで)

### ゴミ収集車が当事者となる事故事例



令和元年5月6日  
T字路を右折する際に、信号機のない横断歩道を横断中の歩行者を未発見のまま衝突。



平成30年6月29日  
道路を横断していた歩行者(横断歩道外横断)を認めながら、回避措置を講じるも間に合わず衝突。