

5 地区内道路網での位置付けについて

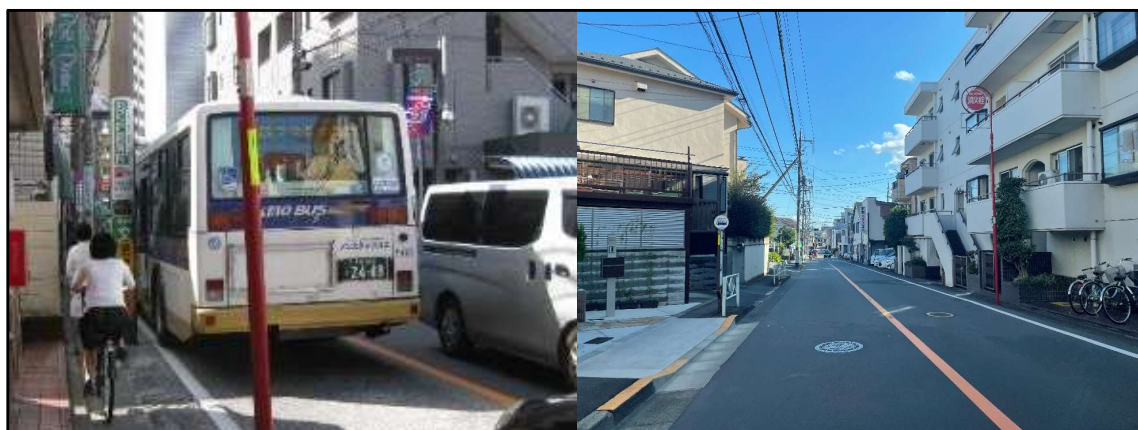
計画幅員の見直し

- 神代植物公園通り(地区内道路：計画幅員 12.0m)のうち次の2区間は、計画幅員を変更(縮小)します。



神代植物公園通り(南側)の現況について

- 調布3・4・9号線に並行する神代植物公園通りの安全性を向上させるための取組を検討しています。



並行する神代植物公園通りの様子

【神代植物公園通り】

- ・バス通りであるが歩道が無く、歩行者・自転車にとって危険
- ・自転車の逆走が多く危険
- ・沿道に堅牢な建物が多数立地

【都市計画道路（調布3・4・9号線）】

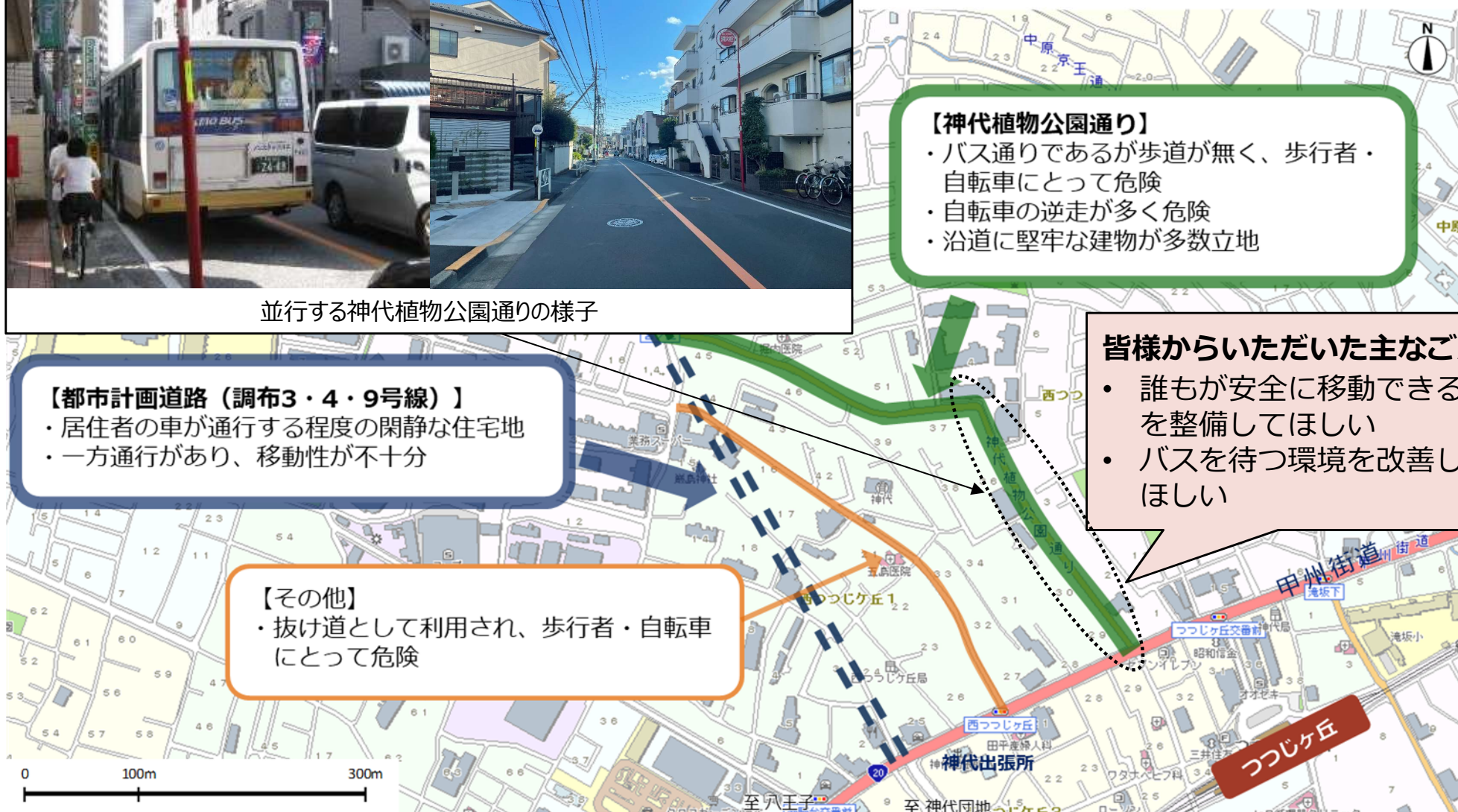
- ・居住者の車が通行する程度の閑静な住宅地
- ・一方通行があり、移動性が不十分

【その他】

- ・抜け道として利用され、歩行者・自転車にとって危険




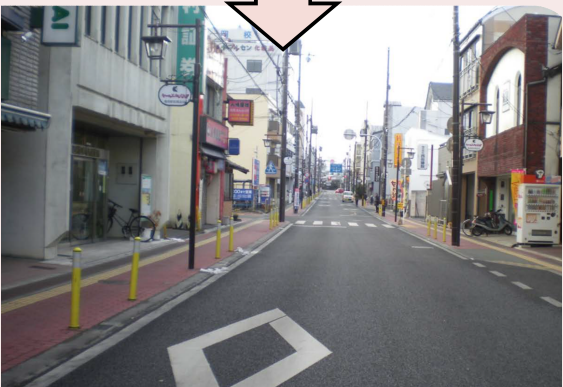
皆様からいただいた主なご意見

- ・誰もが安全に移動できる環境を整備してほしい
- ・バスを待つ環境を改善してほしい



神代植物公園通り(南側)の交通安全対策について

- 歩行者空間が限られた道路における安全対策の方法について検討を進めています。

	路側帯カラー舗装の例	道路デザインの変更による速度抑制対策(センターラインの消去等)
対策前		
対策後		
効果	歩行空間が明確されることにより、通行車両へ歩行者に対する注意が促される	物理的デバイスや道路デザインの変更により、速度抑制や慎重な運転が促される

出典: (左)国土交通省道路局「通学路・生活道路の安全確保に向けた道路管理者による対策実施事例」
(右)近畿地方整備局

6 スケジュール(予定)

<計画の検討(調布市)>

平成28年3月

調布市道路網計画 策定

令和元年9月

地域の交通課題と将来計画の考え方

令和2年8月

将来計画案の選定による
「見直し方針(案)」の公表

令和3年3月

「見直し方針」の公表

令和4年1月

見直し方針に基づく検討状況の報告

令和4年度以降

道路線形等の検討, 都市計画変更手続

<市民参加(市民)>

• 地元の各協議会

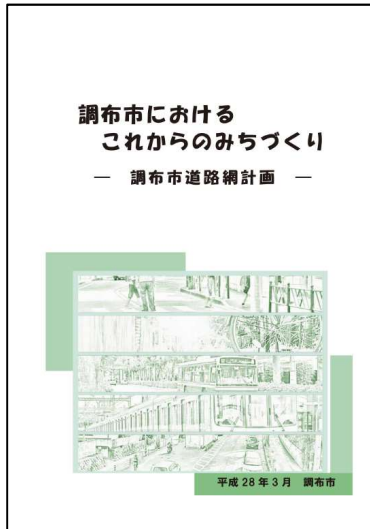
• 沿線住民アンケート
• みちの井戸端会議

• みちの井戸端会議

← 現在は
この段階

• みちの井戸端会議
• 説明会, 意見書の提出 など

調布市道路網計画



調布市道路網計画については、こちらをご覧ください。↓

(URL:<https://www.city.chofu.tokyo.jp/www/contents/1459224131290/index.html>)



← 掲載ページはこちら

調布市道路網計画(パンフレット)



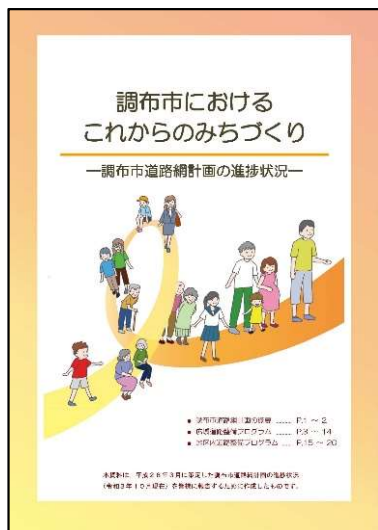
調布市道路網計画(パンフレット)については、こちらをご覧ください。↓

(URL:<https://www.city.chofu.tokyo.jp/www/contents/1476146153792/index.html>)



← 掲載ページはこちら

調布市におけるこれからのみちづくり—調布市道路網計画の進捗状況—



調布市道路網計画の進捗状況については、こちらをご覧ください。↓

(URL:<https://www.city.chofu.tokyo.jp/www/contents/1635295757359/index.html>)



← 掲載ページはこちら

《お問合せ先》

調布市 都市整備部 街づくり事業課 事業計画係

TEL:042-481-7587/FAX:042-481-6800

E-mail:tokeido@w2.city.chofu.tokyo.jp