



## コラム ～市民による景観まちづくりの実践事例③～



調布市において魅力的な景観を形成していくためには、景観計画に定める一定規模以上の建築物の届出などといった景観法に基づく景観まちづくりを行っていくとともに、身近な地域における市民主体や行政との協働による景観まちづくりを実施していくことが重要となります。

近年、「景観」や「環境」への関心の高まりから、個人や団体などで身近な地域におけるまちづくりに取り組んでいる事例が多く見られます。

そこで、今後の調布市における景観まちづくりの参考として、周辺自治体の市民や団体が取り組んでいる事例を紹介します。



### 地域風景資産の取組 世田谷区

地域風景資産とは、世田谷区風景づくり条例に基づき、区民が大切にしたい身近な風景を、守り育てていく「風景づくり活動」の推進を目的として選定されているものです。

地域風景資産の選定には、推薦から選定まで、多くの区民が様々な役割を担っています。そうすることで、区民が大切にしていきたいと考えている風景の中で、多くの人が大切だと共感するものが地域風景資産となっています。

また、地域風景資産に選定されたものは、地域風景資産ガイドブックやマップなどにまとめられ、広く区民に紹介されています。



### 景観まちなみ協定の取組 練馬区

景観まちなみ協定とは、区民が力を合わせて、自分達のまちを創りあげる仕組みとなっています。

景観まちなみ協定は、取り組む方の人数により次の3つの協定があります。

- 3軒程度での「ご近所協定」
- 道路を挟んだ6軒程度での「小径（こみち）協定」
- 地域を広げた12軒以上での「まちなみ協定」

現在のところ、まちなみ協定が3件認定されています。



【春日町、話し花咲くまちなみづくり協定】

調布市の景観まちづくりの取組などについて、景観だよりでお知らせしていきます。

発行 調布市都市整備部 都市計画課 景観係

電話番号：042-481-7746 FAX：042-481-6800 E-MAIL：tikubetu@w2.city.chofu.tokyo.jp

# ちょうふ景観だより 第18号

平成26年3月24日発行



## 平成26年4月1日から「調布市景観計画」の運用を開始します。

調布市では、平成26年2月に魅力ある調布らしい景観を守り育てていくための具体的なルールなどを定めた「調布市景観計画」を策定しました。平成26年4月1日から、調布市景観計画に定めている届出や景観形成のルールなどの運用を開始します。

第18号では、景観形成のルールのうち、景観づくりへの影響が大きい色彩について紹介します。

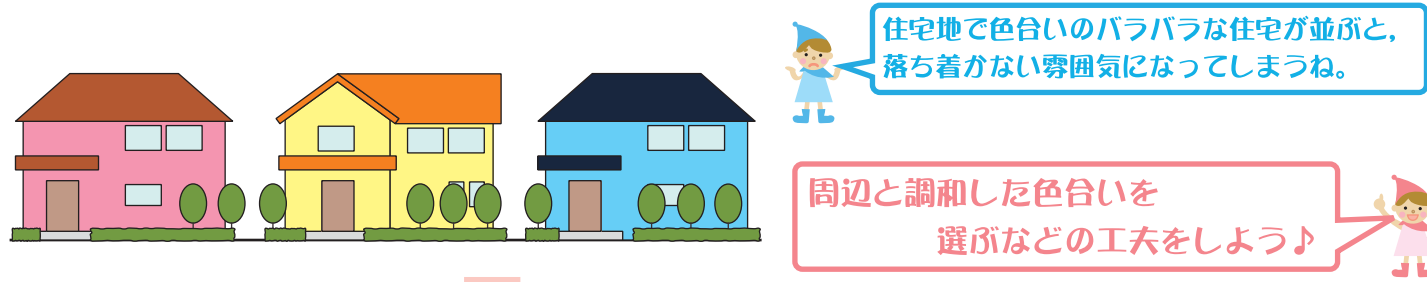




# 景観づくりにおける色彩について

景観とは、建物、看板、道路、樹木、空などのように街並みの中の様々な要素が混ざり合っていてきています。これらが調和したものとなることで、落ち着いた心地よい街並みとなります。

特に、色彩については、景観に与える影響が大きいものとなっています。街並みの中に違和感のある色彩があることで、調和が崩れてしまうことがあります。



周辺と調和した色合いを選ぶなどの工夫をしよう♪

もし、住宅地でバラバラの色あいの建物が建ち並んでいたら・・・



背景に緑が連続している場所で明るい色の建物が並び、連続性が途切れてしまっているね。

落ち着いた色を選ぶことで緑の連続性が映えるよ♪

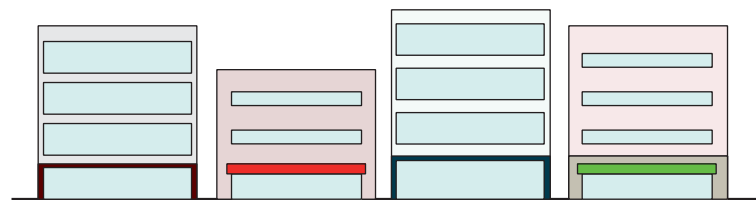
もし、緑の中にとっても明るい色の建物が建ち並んでいたら・・・



にぎわいを創出したい場所でも、個々の建物で派手な色ばかりを使うと統一感が感じられないね。

街並みとして統一感が感じられる色を考えよう♪

もし、商業地で鮮やかな色の建物が建ち並んでいたら・・・



調布市景観計画では、良好な街並み景観となるよう景観づくりのルールの中に色彩基準を設けています。この基準は、届出の対象となる一定規模以上の建物などにおいては遵守すべき基準となっており、届出の対象とならない建物などにおいても守っていただきたい基準となっています。



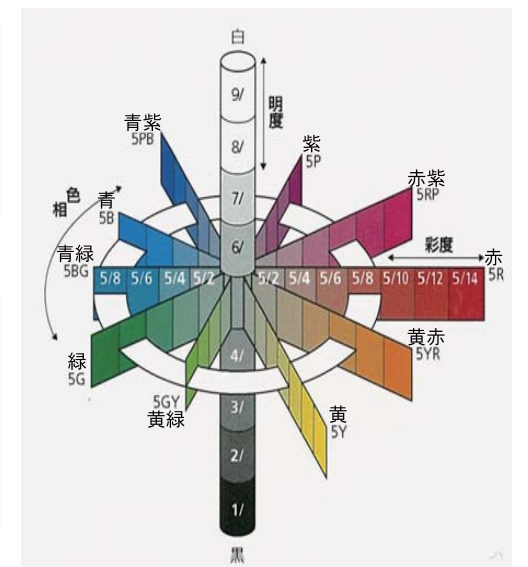
## 色彩基準 (マンセル表色系) について

景観計画の色彩基準では、建物等の色彩を客観的かつ正確に表すため、マンセル表色系によるマンセル記号を用いています。

マンセル表色系とは、色彩について「色相」「明度」「彩度」の3つの属性を組み合わせて表現するものです。

### 色相

色相とは色合いを表します。色相は、赤(R)、黄赤(YR)、黄(Y)、黄緑(GY)、緑(G)、青緑(BG)、青(B)、青紫(PB)、紫(P)、赤紫(RP)の10種の基本色で構成しています。



### 明度

明度とは明るさを表します。色の明るさを最低明度である黒の0から、最高明度である白の10までの数値で表します。暗い色ほど数値が小さく、明るい色ほど数値が大きくなります。

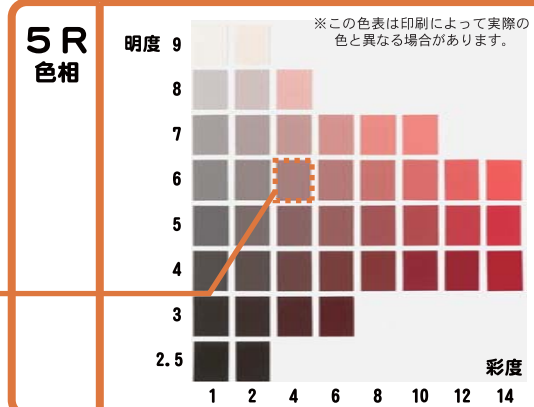
### 彩度

彩度とは色の鮮やかさを示します。色の鮮やかさを白、灰、黒色の無彩色を示す0から数値で表し、鮮やかな色になれば数値が大きくなります。

### マンセル記号の見方

マンセル記号は、「色相 明度/彩度」の順に書き、次のように読みます。

ごアール ろく の よん  
**5 R 6 / 4**  
色相 明度 彩度



具体的な色彩基準については、調布市景観計画の本冊をご覧ください♪

