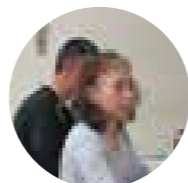


9月15日に開催した第9回市民検討会では、国分寺崖線の樹林地で緑地保全の活動を行っている団体の皆さんに、樹林地の特徴や活動内容を教えていただきました。市民検討会委員の皆さんからの質問や、お話を伺った内容をご紹介します。

Q

樹林地で様々な取組みをしているが、今後樹林地をどのようにしたいかイメージはありますか？

保全管理計画では、それぞれの樹林地で10年後のイメージを示しています。入間町1丁目樹林地では、植生などによってゾーニングをして、多様性のある、市民に親しまれる雑木林を目指しています。



安部 宝根 さん
調布市景観審議会委員
入間・樹林の会

Q

台風や水害など、自然災害が多く起こっていますが、崖線の樹林地の地盤や災害対策はどうなっていますか？



雑木林の土壌は保湿度があるため、地盤はある程度安全ですが、台風で古い枝が折れたり、大雨で表土が流れたり水がたまったりしないよう、安全第一で手入れを行っています。

斜面が急で危険な箇所の調査をしたり、樹林地の調査、保全計画を定めたりして、東京都と協力して対策を行っています。(職員)

感想



隣接した樹林地でも、植生や林の雰囲気が大きく違っていました。

これは植樹や手入れの仕方によるもので、国分寺崖線の景観も、人の手によって作られていることを知ることができました。



次回検討会のお知らせ

第11回市民検討会では、これまでのまちあるきや話を聞いた内容、皆さんからいただいた感想・ご意見も踏まえ、今年度の検討会や市で取り組んできたことをまとめます。

第11回市民検討会

日にち 平成31年1月25日(金)
時間 午後7時から午後9時
場所 たづくり10階1001会議室

市民委員は随時募集しています！
ご興味のある方は都市計画課までご連絡ください♪

調布市では、景観まちづくりについて、景観だよりでお知らせをしていきます。

発行：調布市都市整備部 都市計画課 景観係

Tel：042-481-7746 Fax：042-481-6800 Email：tikubetu@w2.city.chofu.tokyo.jp

ちようふ 景だより 観り

平成30年10月12日発行

第45号



上ノ原通り



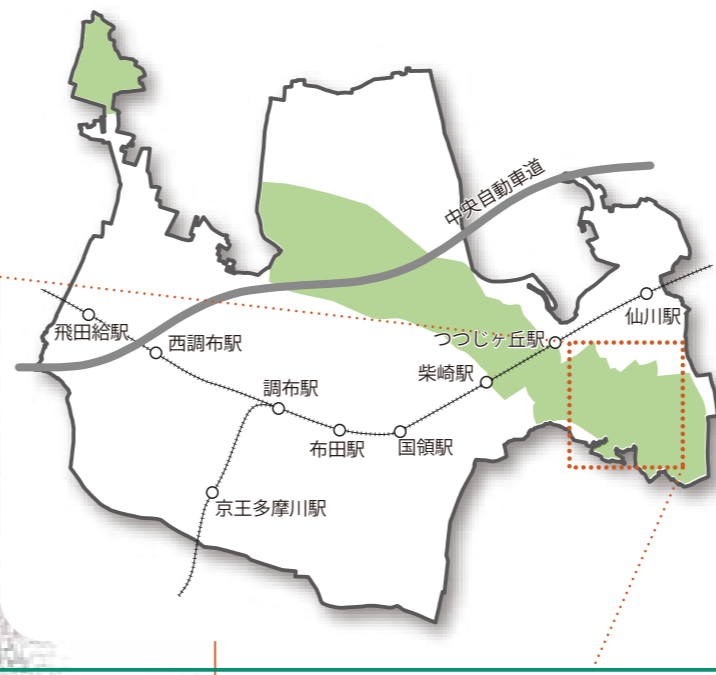
本号の目次

- 国分寺崖線樹林地で緑の保全活動が行われています
- 〔第9回市民検討会〕崖線樹林地を見学しました

国分寺崖線樹林地で緑の保全活動が行われています

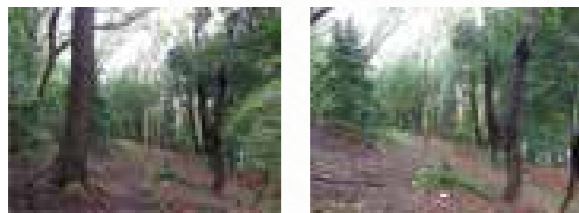
調布市内の国分寺崖線には、緑豊かな樹林地がまとまって残っています。樹林地は、自然の地形や植生、いきものの生息環境が残る貴重な場でもあります。

市では、保全活動を行う市民団体の皆さんと協力し、崖線の緑や景観を守る取組みを行っています。ここでは、若葉町・入間町の樹林地と、活動団体の取組みをご紹介します。



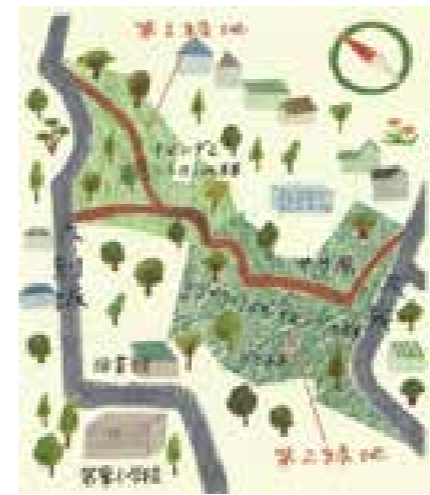
若葉町3丁目第1緑地

若葉小学校の通学路である六別坂に接し、子どもたちの遊び場としても親しまれている森です。南側斜面地に隣接する土地の開発の際には、国分寺崖線の稜線の緑の景観を保つよう、市と事業者で景観協議を行いました。



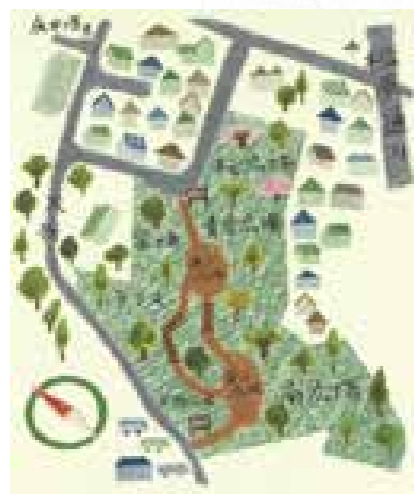
若葉町3丁目第2緑地

クヌギ、コナラなどの落葉広葉樹の林が広がっており、武蔵野の典型的な雑木林の面影を残した樹林地です。樹林の保護のため、人の出入りを抑えた管理を行っています。



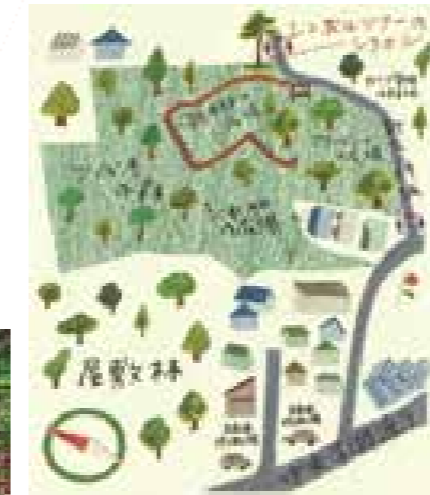
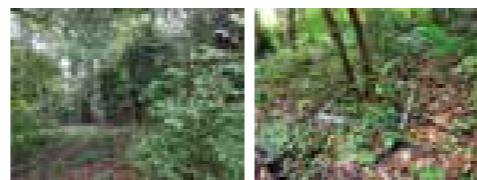
若葉町3丁目第3緑地

大坂と松原通りに挟まれた、静かな樹林地です。市の所有地で、都市計画緑地に指定しています。以前は少し暗い森でしたが、樹木の間伐などにより、太陽光が差し込む明るい森になるよう手入れを行っています。



入間町1丁目樹林地

周辺の宅地の屋敷林などと連なって、まとまりのある樹林地が広がっています。「マテバシイの広場」「シャガの広場」など、ゾーンに分けて手入れを行っています。



市民活動団体のご紹介

入間・樹林の会

活動場所 入間町1丁目樹林地
活動日 毎月第3日曜日

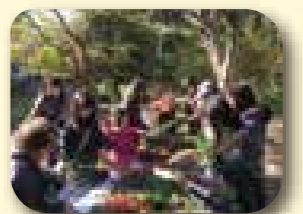
市有樹林地の保全活動団体第1号として発足しました。樹林地内の樹木の伐採や下草刈りを行い、樹林地の保全を行っています。また、植生を継続的に調べる方形枠調査、こども野鳥観察会など、環境教育の場としても活用しています。



若葉緑地の会

活動場所 若葉町3丁目第3緑地
活動日 毎月第2日曜日

住宅地と森が良い関係を保ち、安全で心地よい憩いの場となるよう、常緑樹の間伐などの保全活動を行っています。夏は流しそうめん、冬はクリスマスリース作りなどのイベントも行っています。



若葉の森3・1会

活動場所 若葉町3丁目第1・第2緑地
活動日 毎月第1日曜日

斜面の土の流出の抑制や、貴重動物の保護などを重点的に活動しています。また、急斜面に広がる竹林の手入れ、柵の材料などへの利用を工夫しています。

5月に行っている「森で歌う会」は、地域のイベントとして定着してきました。

