

### (3) 景観形成推進地区

#### ① 「水」の景観形成推進地区

- ・多摩川の堤防から概ね 100m の範囲
- ・野川の河川区域から概ね 20m の範囲

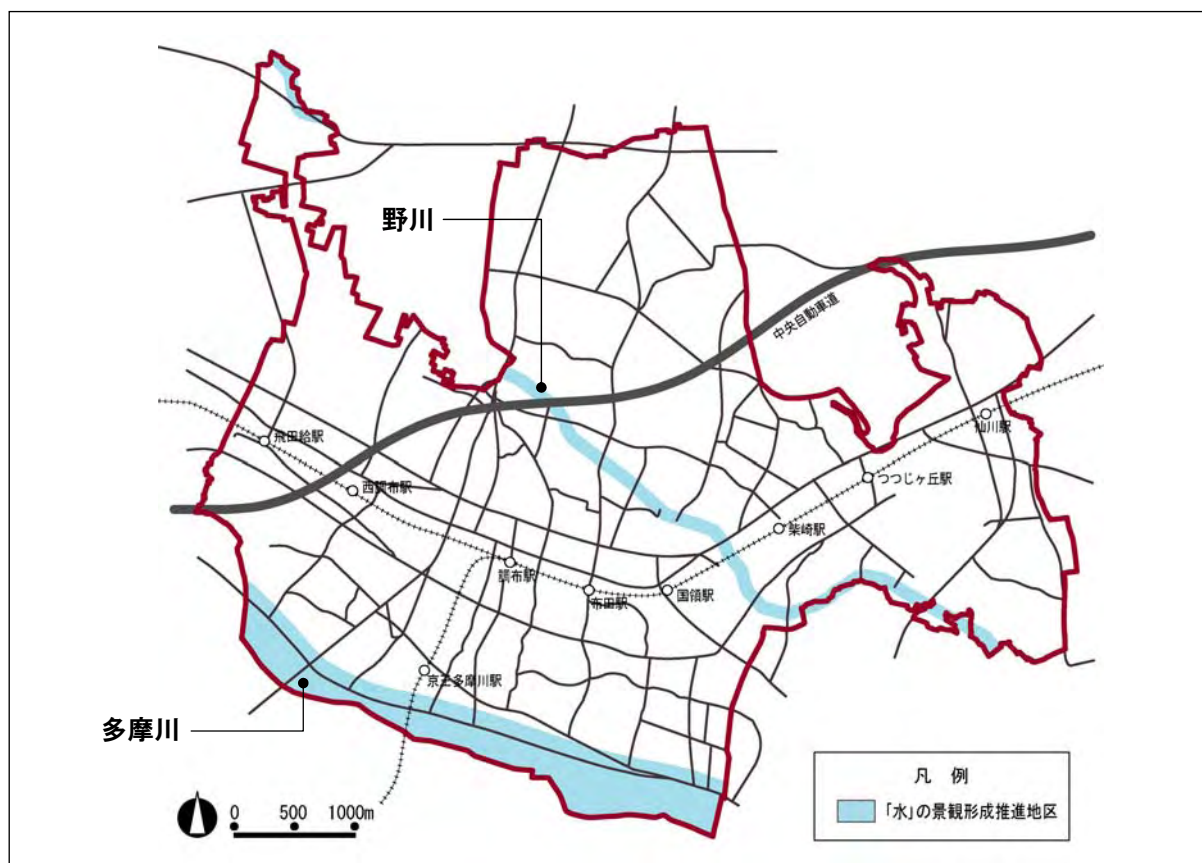


図 「水」の景観形成推進地区の範囲

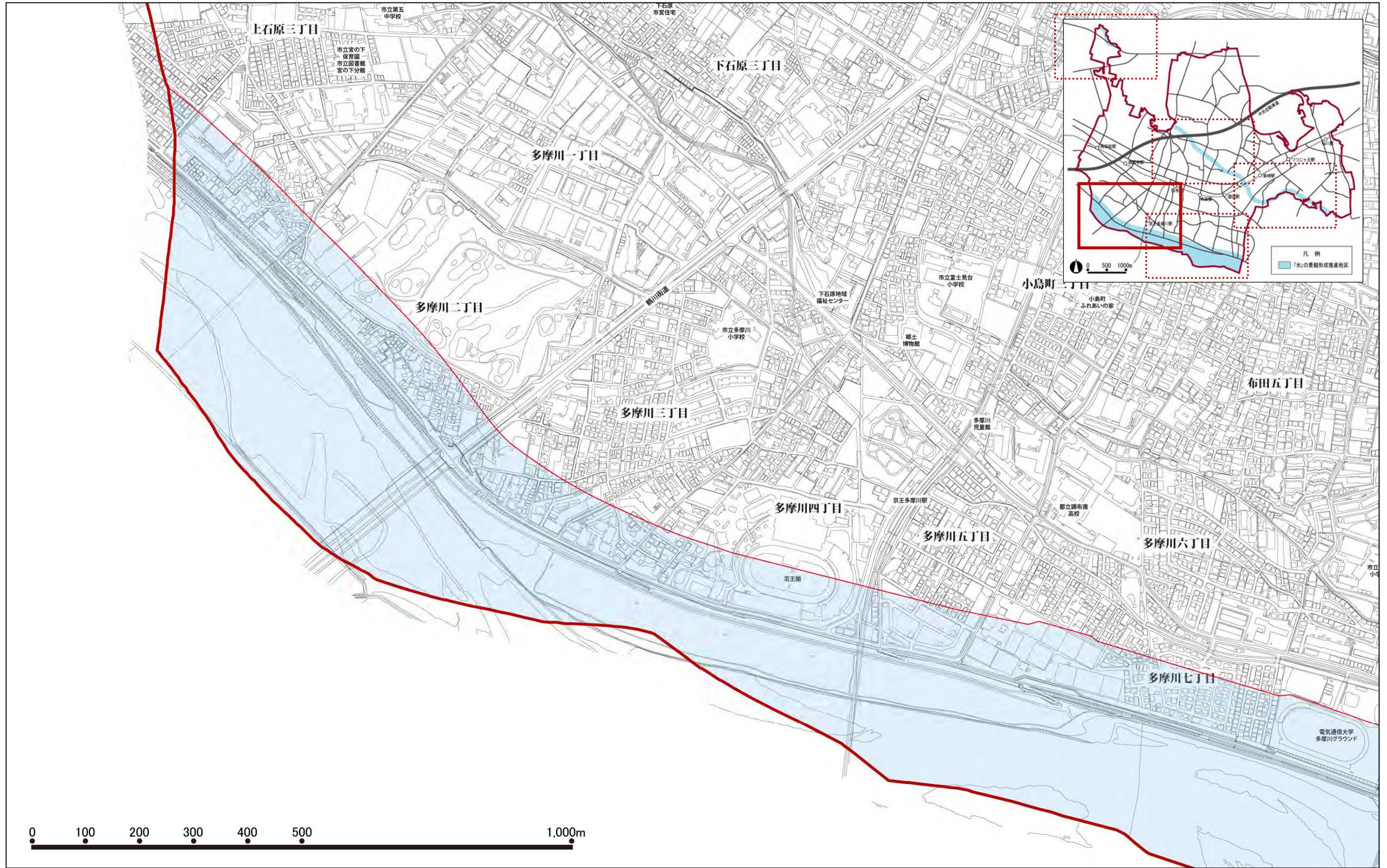


図 「水」の景観形成推進地区の範囲（詳細 1/5）

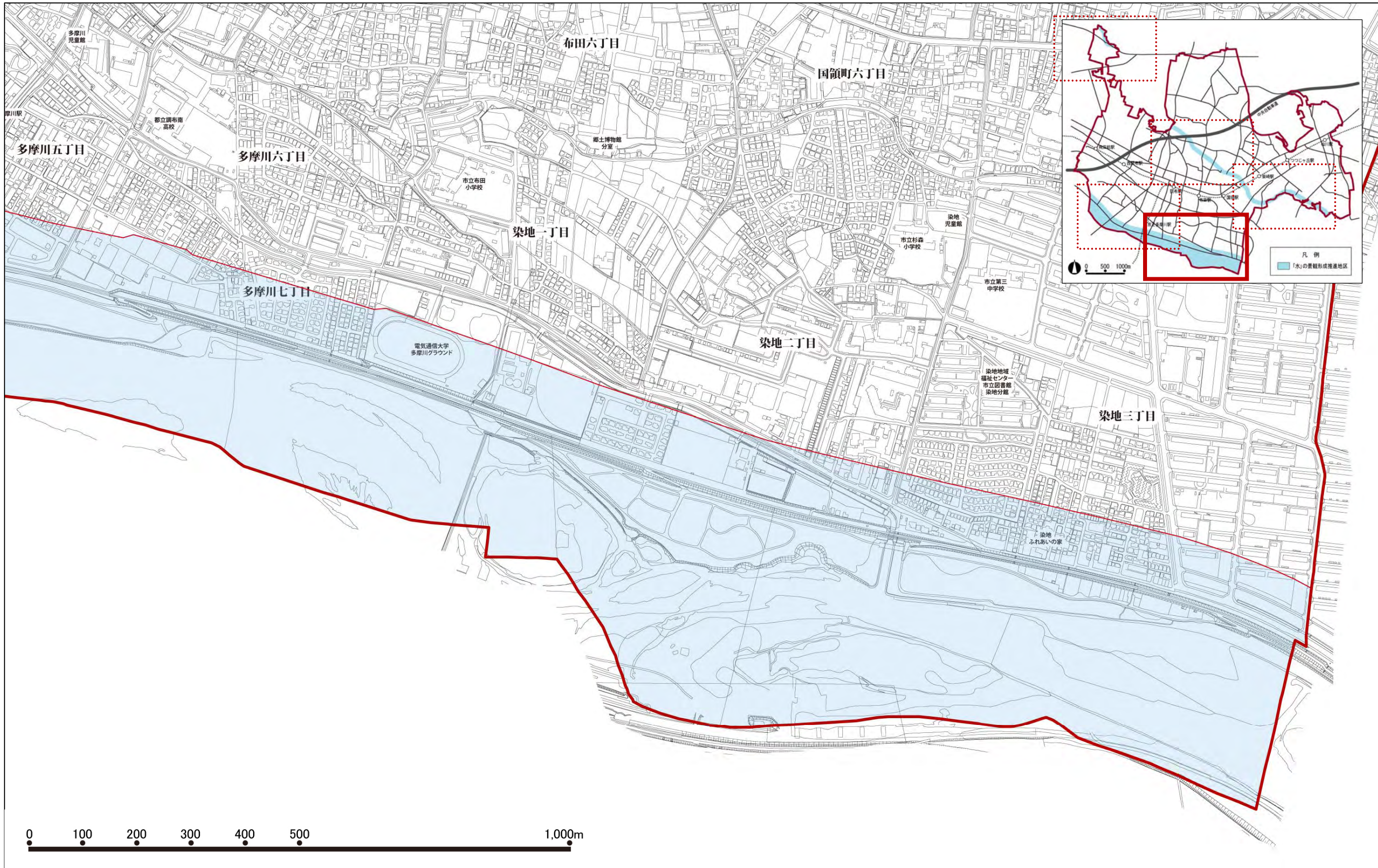


図 「水」の景観形成推進地区の範囲（詳細 2/5）

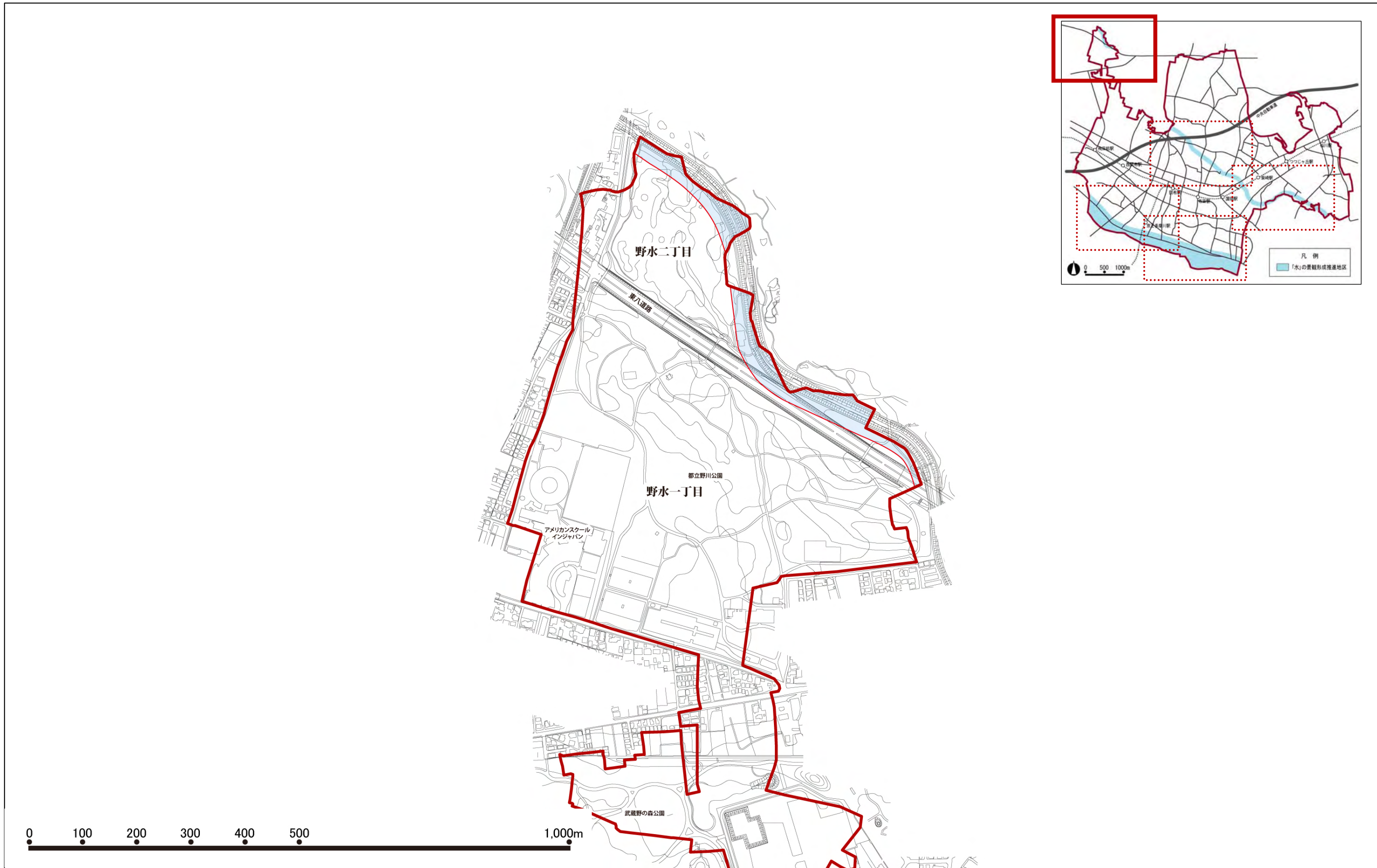


図 「水」の景観形成推進地区の範囲（詳細 3/5）

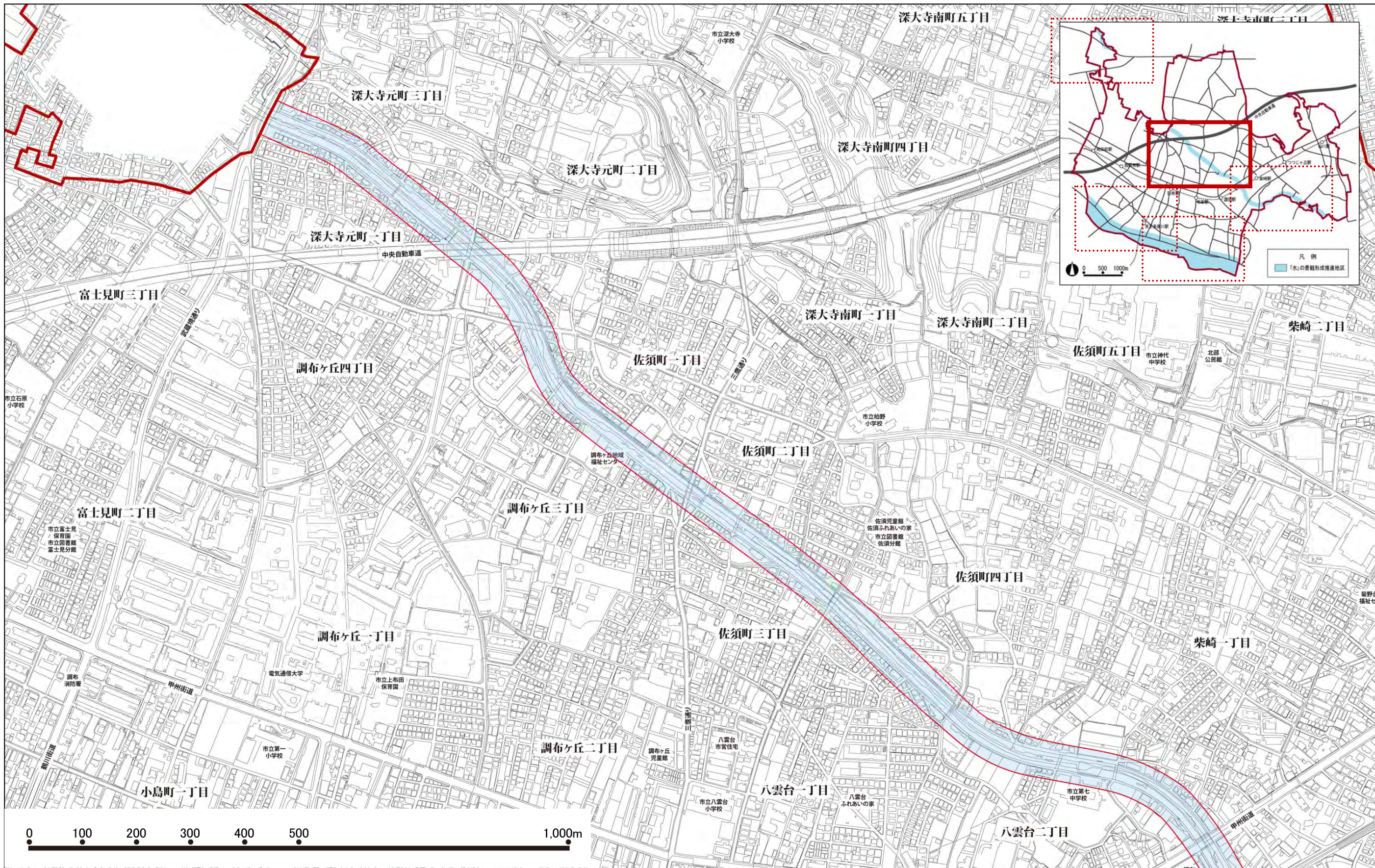


図 「水」の景観形成推進地区の範囲（詳細 4/5）

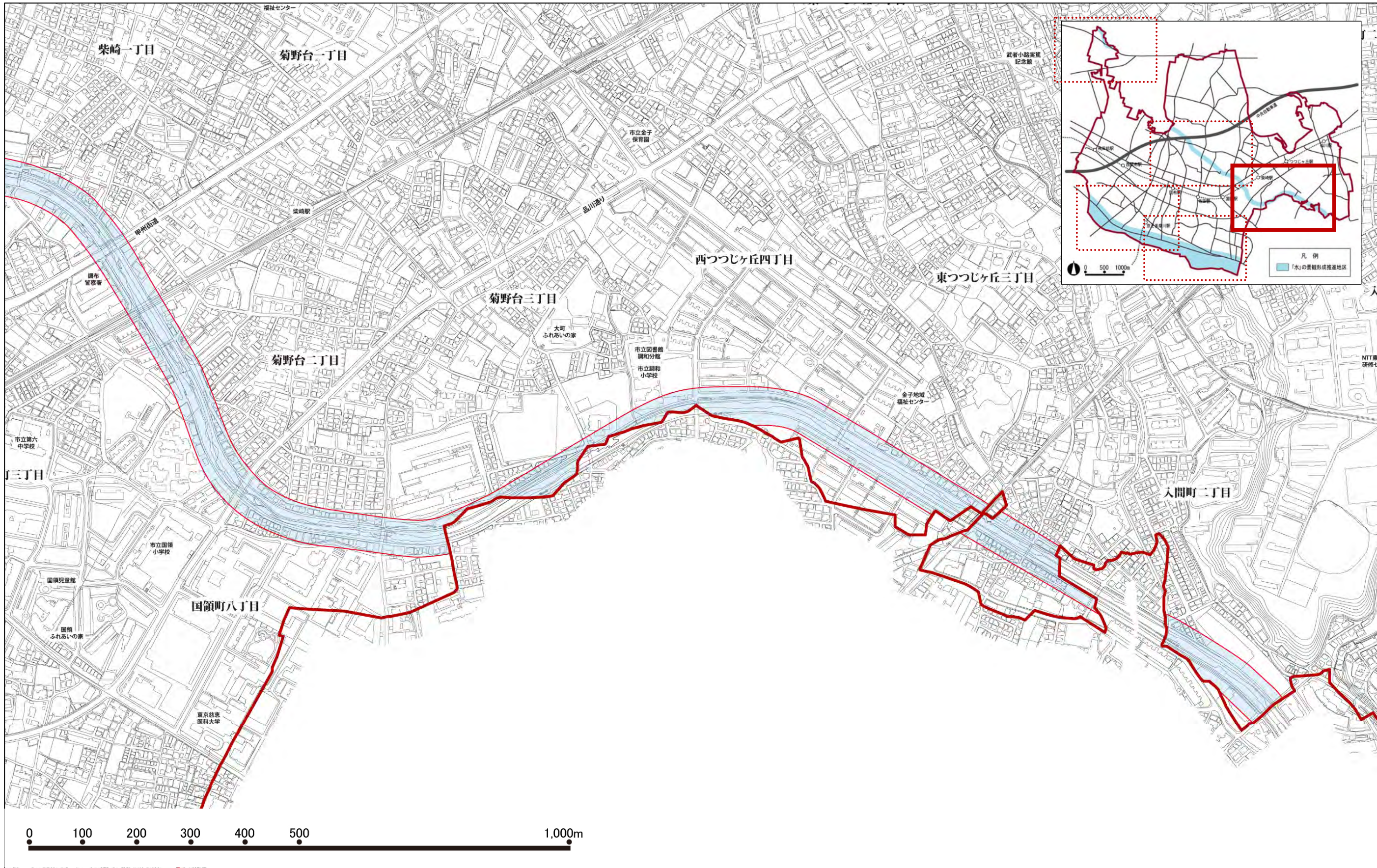


図 「水」の景観形成推進地区の範囲（詳細 5/5）