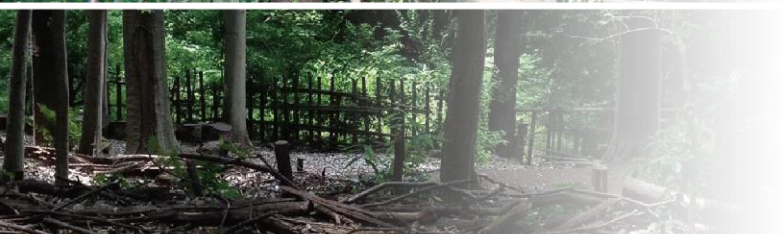


身近な景観づくり編





平成 28 年度に開催した「調布市景観まちづくり市民検討会」では、市民委員のみなさんが市内の身近なステキ景観を撮影し、良いところや調布らしさを話し合いました。

「調（しらべ）～私たちが見つけた身近なステキ景観～」は、市民委員のみなさんの写真とコメントを冊子にとりまとめたものです。



1 調布市の景観まちづくり

調布らしい景観とは？

深大寺周辺や国分寺崖線の崖地周辺の緑，
野川や多摩川といった水辺，
甲州街道，三鷹通り，武蔵境通りといった道路，
京王線沿線と各駅周辺，
市の広範囲を占める住宅地など，
様々な景観の要素があります。



調布らしい景観を
つくりあげていく
様々な取組を
「景観まちづくり」
といいます

市民・事業者・市のそれぞれの取組が，
調布市の景観をステキにする可能性を秘めています。

本ガイドラインは，自宅のまわりから手軽に取り組める
「身近な景観づくり」についてご紹介します。

目 次

- 1 調布市の景観まちづくり 1
- 2 身近な景観づくりのヒント 3

2 身近な景観づくりのヒント

身近に取り組める景観づくりの対象は、自宅のまわりや、日々の生活・活動をしている環境の様々な場所に広がっています。

テーマ別に紹介しているヒントや写真をもとに、「身近な景観づくり」に取り組んでみましょう。

テーマ6

→15ページ

周辺の街並みや自然に調和しよう

テーマ5

→13ページ

夜もステキな街並みにしよう

テーマ1

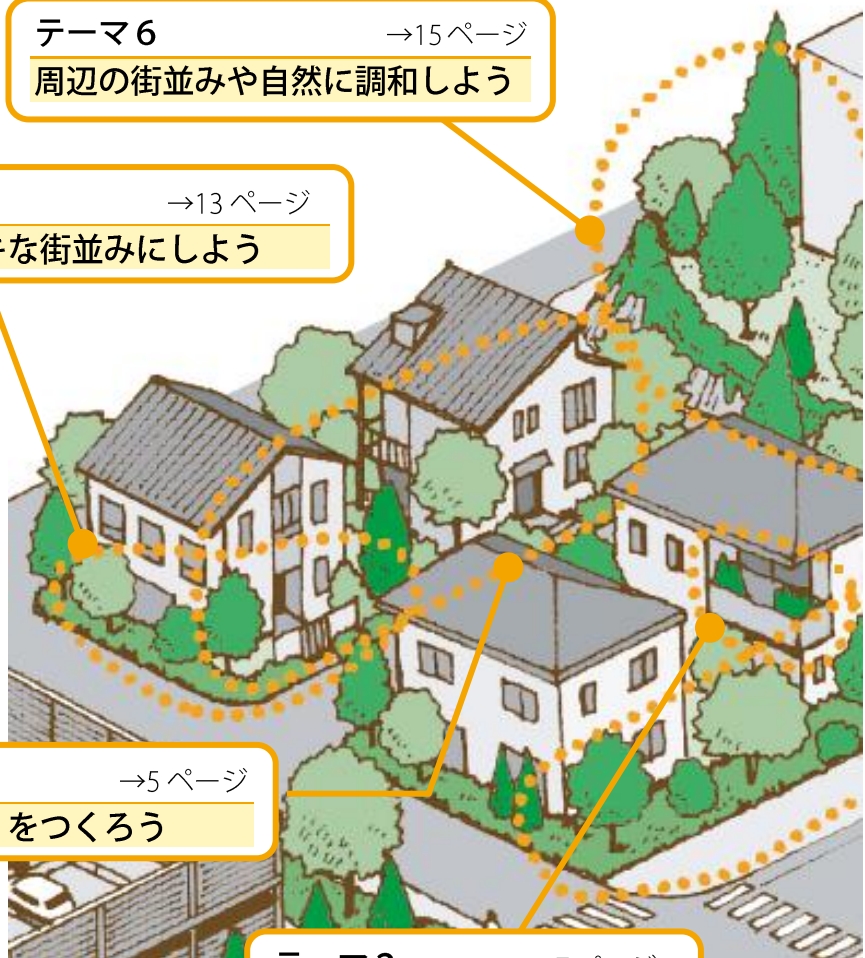
→5ページ

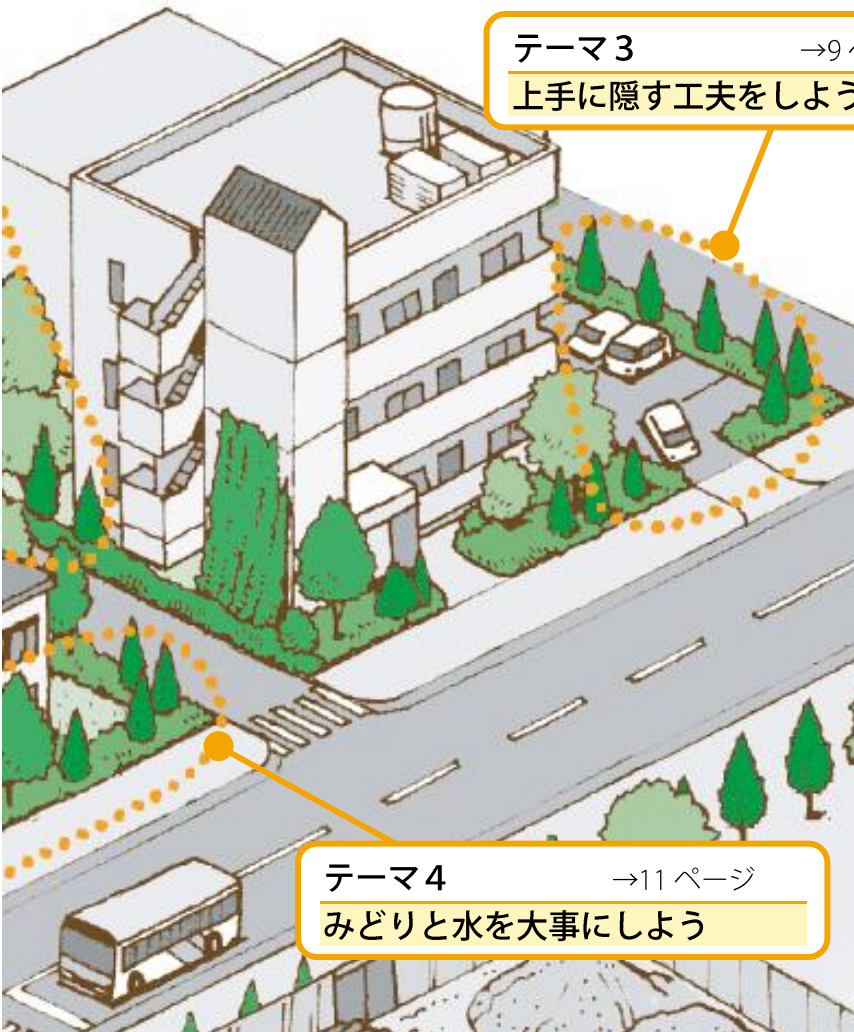
家の「顔」をつくろう

テーマ2

→7ページ

ちょっとひと工夫しよう

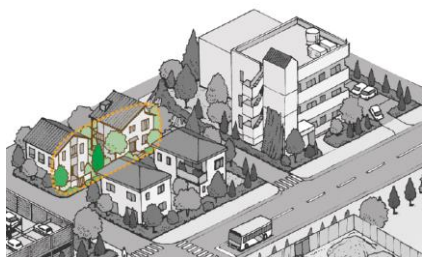




テーマ3 →9 ページ
上手に隠す工夫をしよう

テーマ4 →11 ページ
みどりと水を大事にしよう

家の「顔」をつくろう



配慮するポイント

- 家の正面
- 玄関までのアプローチ
- 敷地まわりの垣・柵・塀
- 手入れ



①印象の良い「顔」をつくる

- 家の前に花や木を植えたり，花壇やプランターをしつらえてみよう
- 塀や柵を生垣や植栽にして，開放的な印象にしよう



②おもてなしの門構えをつくる

- 門構えやアプローチには，思い切って植栽でアーチをつくってみたり，デザインを変え，おもてなしの工夫をほどこそう



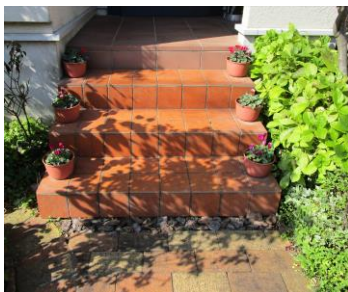
③通る人を楽しませる工夫をする

- 家の前の空間は、道を通る人から最もよく見える場所です
- 通りを通る人が街並みを楽しめるよう、鉢植えや季節の飾りをしつらえるなど、変化をつけてみよう
- 駐車場に芝生を取り入れると、表情のある空間になります



④こまめな手入れをする

- しつらえたまま放っておくと汚れや枯葉が発生します
- 日々の手入れや掃除を心がけ、綺麗な状態を保とう
- 特別なしつらえがなくても、手入れが行き届いているだけでステキな印象になります



ちょっとひと工夫しよう



配慮するポイント

- 家のまわりの小さなスペース
- 植栽や樹木の形、種類、配置
- バルコニーの活用

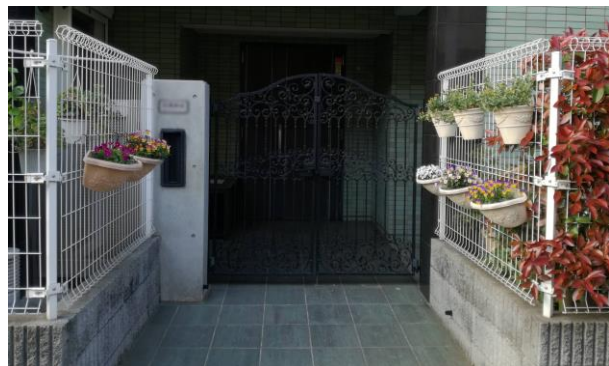
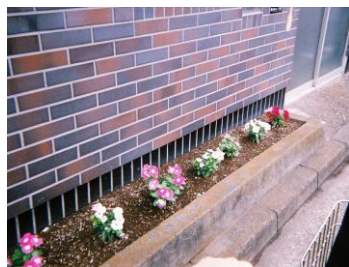
①小さなスペースを活用する

□忘れられがちな小さなスペースを活用しよう

▶門柱の下、敷地の角、フェンス、階段

□スペースが小さい分、手軽に手入れやリニューアルがしやすいです

▶ミニ花壇、季節の飾り付け



②魅力的な街かどを演出する

□シンボルとなる樹木や植栽を配置してみよう

▶敷地の角、突き当りの敷地、玄関周り

□シンボルツリーは、宅地の特徴や個性を引き立てます



③バルコニーも活用する

□限られた空間を活用したバルコニーガーデンを演出しよう

□段違いになった専用のスタンドに鉢植えを置くとミニ花壇になります

▶日当たり、風の通り具合・水はけ、強風等で落下しない安全な場所を選ぶ



[バルコニーガーデンを演出する際の注意]

□隣の部屋や階下への配慮と安全性を重視して演出しよう

□ベランダは非常時の避難ルートに指定されている場合があります
ベランダを使用する際の条件を確認したうえで有効活用しよう



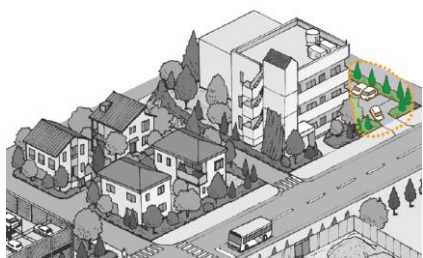
□ベランダやバルコニーの物干しや洗濯ものが見えると、乱雑な印象を与えてしまいます

□通りから見えないよう工夫しよう

▶手すりの位置・高さ、干し方



上手に隠す工夫をしよう



配慮するポイント

- 家のまわりの設備機器など
- 敷地まわりの空間，駐車場
- 植栽や樹木の形，種類，配置
- 効果的な色



①設備機器にひと工夫する

- エアコンの室外機や配管などの設備機器は，通りから見えにくい場所に配置しよう
- 通りの前面に設ける場合は，目立たないように工夫しよう

▶木製の囲いを取り付ける，植栽を設ける



- 排熱や通風を確保し，設備に支障がないよう気をつけよう

②植栽を利用する

- 通りから見えにくくしたい場所を，生垣や植栽で覆ってみよう
- 作業場や自転車置き場などは，通りから離れた場所に設置するか，手前に植栽などを配置するとすっきりとした印象になります



③ 駐車を演出する

□ 舗装材には、印象を和らげる素材を取り入れよう

▶ タイル、芝生

□ 塀やついたてを設ける場合、生垣や木製にするとやさしい印象になります

□ 駐車場に車がないときは、車止めに兼ねて鉢植えを置いてみると、かわいらしいアクセントになります



④ ゴミ箱で景観をつくる

□ 家の前に設置しているゴミ箱など日常的に使うものも、景観の一部です

□ 深緑やグレーの色あいにすると、街並みや植栽になじみ、おしゃれな印象となります



みどりと水を大事にしよう



配慮するポイント

- 植栽や樹木の形、種類、配置
- 季節感
- 敷地とまわりの土地

① 緑を活かした空間をつくる

通る人が、うるおいや憩いを感じられる演出をしてみよう

▶ 道路に面して生垣や植栽を設ける、塀を緑化

高さが違う樹木を取り入れ、奥行きや立体感を持たせよう



②季節が感じられる花や木を取り入れる

□季節感のある緑を取り入れ、1年を通して楽しもう

▶地域の植生に合わせた樹種

〔常緑樹〕シラカシ、イヌツゲ など

〔落葉樹〕ヤマツツジ、イヌシデ など

▶花や実などが楽しめる樹種

ハナミズキ、サルスベリ、サザンカ、ヤブツバキ など

□日差しが差し込む明るい緑の空間を演出しよう

▶樹木の花・葉の色、育つ大きさにより、樹木の配置を調整



③川を活かした空間を仕つらえる

□川を眺める庭やバルコニーを演出しよう

□植栽を活用して、遊歩道や川沿いから建物などが目立たないように工夫しよう



夜もステキな街並みにしよう



配慮するポイント

- 照明機器の仕様や配置
- 雰囲気の演出
- 安心・安全な通り

①あたたかい雰囲気の照明にする

- 敷地周りの照明は、色温度が低い、暖かみの感じられる色合いにしよう
- アプローチの足元だけでなく、樹木などを間接的に照らすと風情のある雰囲気を演出できます
- 照明の明るさと照らす範囲は必要以上に大きくせず、夜空や夜間景観が楽しめるように工夫しよう



- 光の色合いは「色温度」で示します
- 色温度が低いほど赤みがかった色、高いほど青みがかった色になります
- 照明には、色温度が高い「昼白色」などよりも、色温度が低く暖かさを感じられる「電球色」などを取り入れましょう



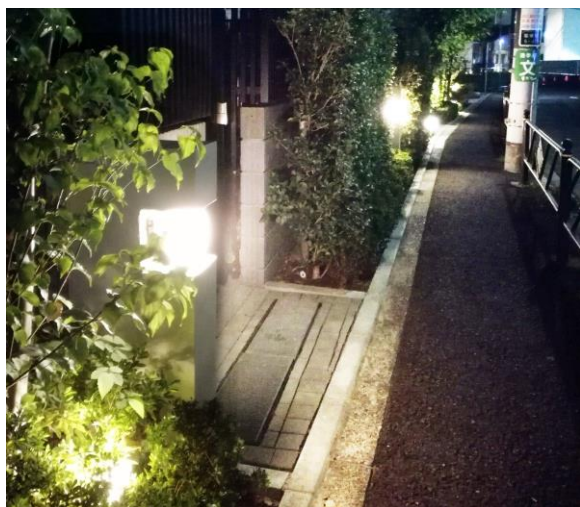
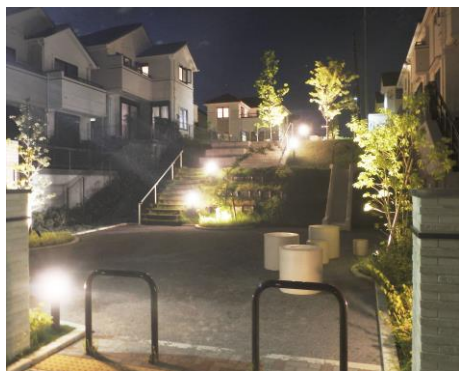
②夜間も安全な通りにする

□通る人が安全に安心して通行できるように配慮しよう

□照明は、暗がりになると危険な箇所を適切に照らそう

▶街路灯や周りの建物の照明も踏まえて照らす場所を検討

□照明機器は、明るさや点灯時間の調整も考えて選ぼう



周辺の街並みや自然に調和しよう



配慮するポイント

- 建築物のデザインや色彩，高さ
- 駐車場，植栽など外構のしつらえ
- 敷地まわりの舗装

①地域の街並みや自然環境に着目する

住んでいる地域の特徴に着目してみよう

▶ 農地や河川の周辺など土地の広がり，地形の高低差，緑のつながり

建物や自宅周りのしつらえを考えると、周辺の建物や自然環境になじむような色彩やデザインを心がけよう

▶ 建物の色合い・形，玄関周り・駐車場

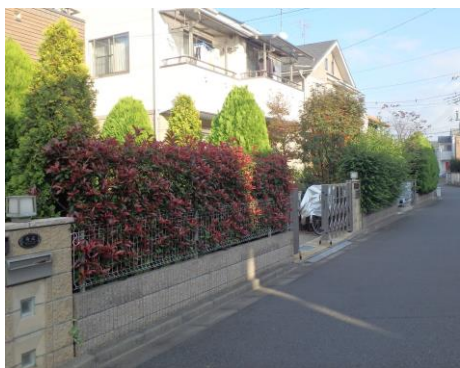


- 調布市は、市を東西方向に国分寺崖線と多摩川が横断しています
- 多摩川低地から武蔵野段丘面にかけては、約 30m 以上の高低差があります
- 高低差による地形の変化が、調布らしい多様な景観をつくる骨格となっています



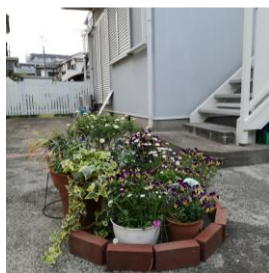
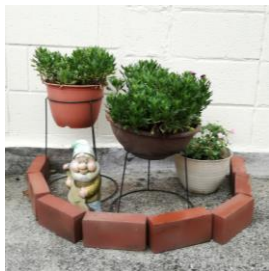
②一体感のある街並みを意識する

□通りに面して建物や塀のデザインや色合いが違っていても、緑が連続していると連続性のある印象になります



みんなの 身近な景観アイデア集

レンガを使った特設花壇



隙間に緑・花を配置



鮮やかな花をすっきり配置



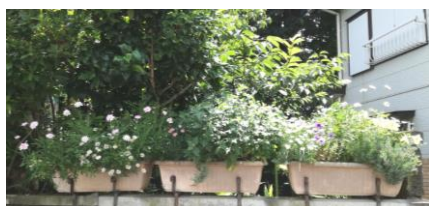
楽しいクリスマスを演出



多彩な植栽で華やかに



安心！落下防止&しっかり固定





調布市景観形成ガイドライン（身近な景観づくり編）

発行日 平成 31 年 3 月
発 行 調布市
編 集 都市整備部 都市計画課
〒182-8511 調布市小島町 2-35-1
Tel. 04-2-481-7746

※調布市景観形成ガイドライン（身近な景観づくり編）では、調布市景観まちづくり市民
検討会に参加された市民検討委員による提供写真を使用させていただいております。

※無断での転載、複製を禁じます。